

Ekonomika veřejné správy

Úvodní hodina

Trh a státní zásahy

Organizační pokyny a informace

- interaktivní osnova
- nová učebnice (listopad ?)
- prozatímní učebnice BLAŽEK, J. a kol.
Národní hospodářství (2014)
- 23.10. 8:00-11:05 uč. 030 stát/trh/veř. sek.
- 6.11. 15:05-18:10 uč. 034 fiskální politika
- 4.12. 13:30-16:30 uč. 136 monet. Politika

(doporučuji data, časy a učebny průběžně kontrolovat v ISu)

Organizační pokyny a informace

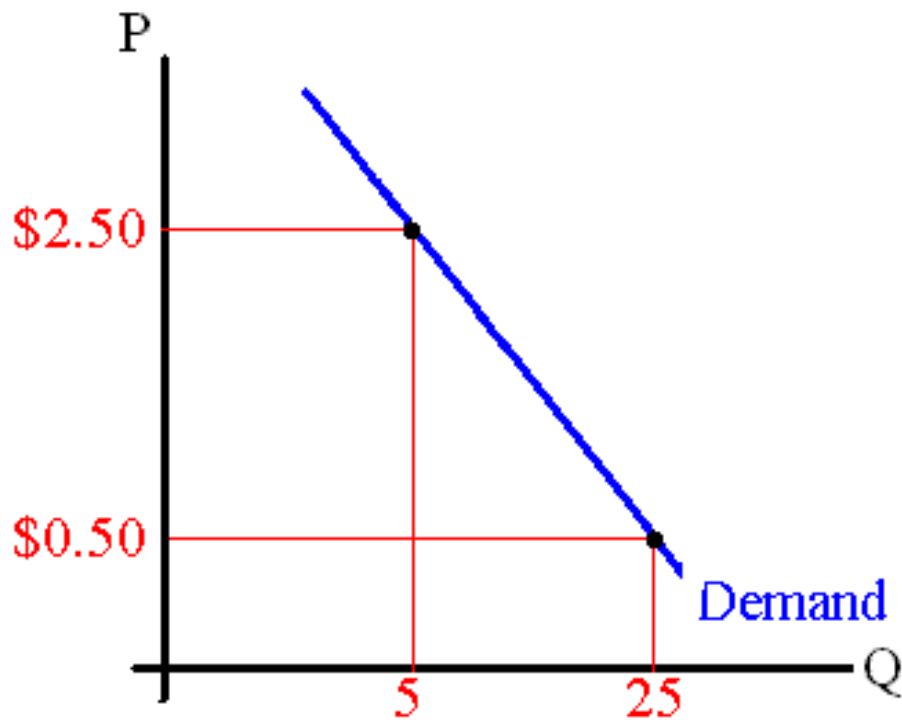
- zkouška: písemný test + ústní přezkoušení (v jeden den)
- cca 20 otázek (otevřené/uzavřené)
- studijní okruhy v interaktivní osnově

- uznání předmětu (stud. oddělení)

Tržní mechanismus

- trh
- nabídka
 - agregátní, tržní, individuální
- poptávka
 - agregátní, tržní, individuální
- cena

Křivka poptávky I



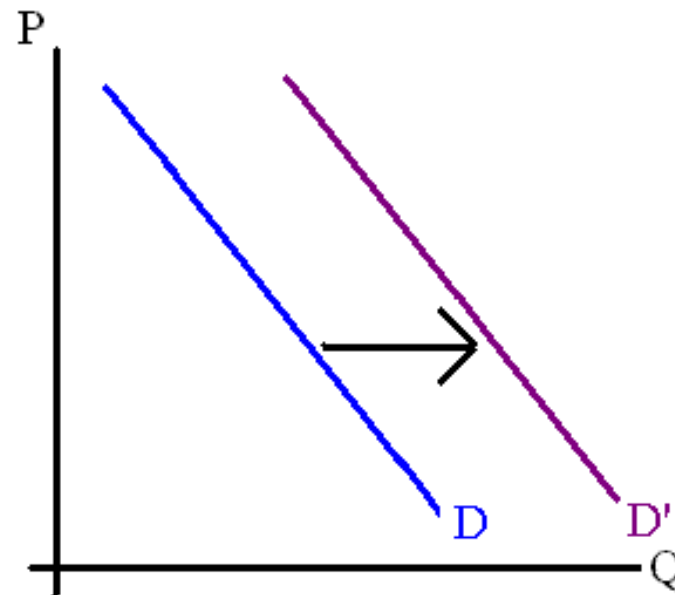
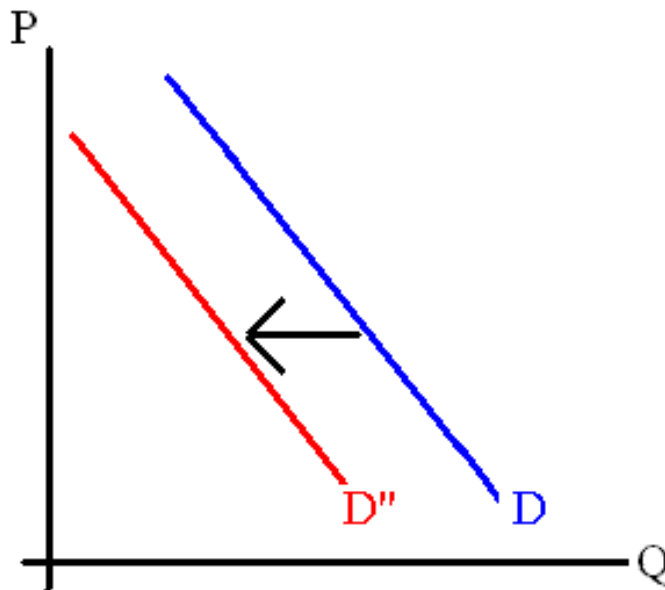
P = cena

Q = množství

Demand = poptávka

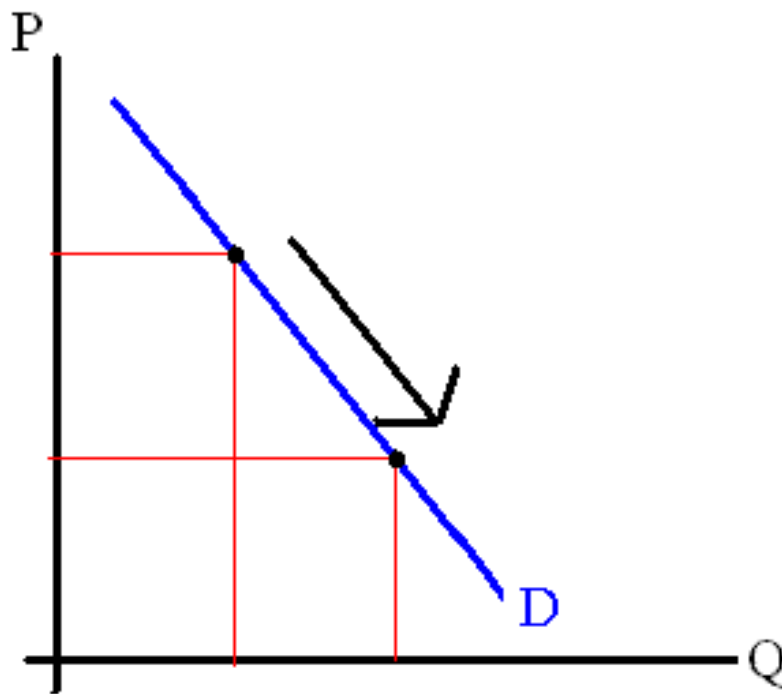
Křivka poptávky II

- posun křivky poptávky

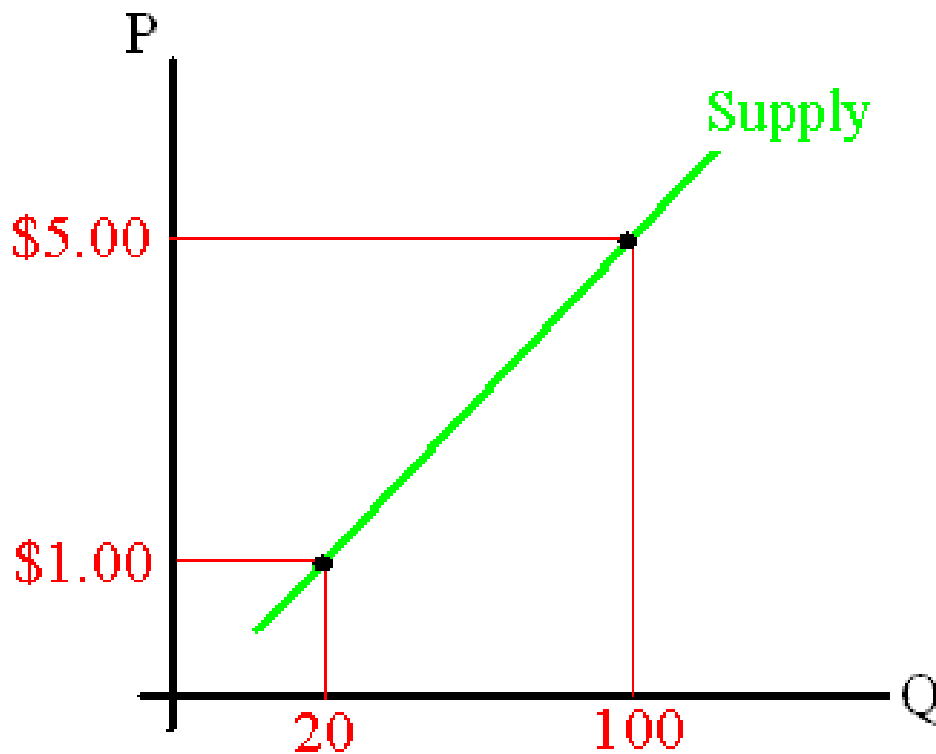


Křivka poptávky III

- posun po křivce poptávky



Křivka nabídky I



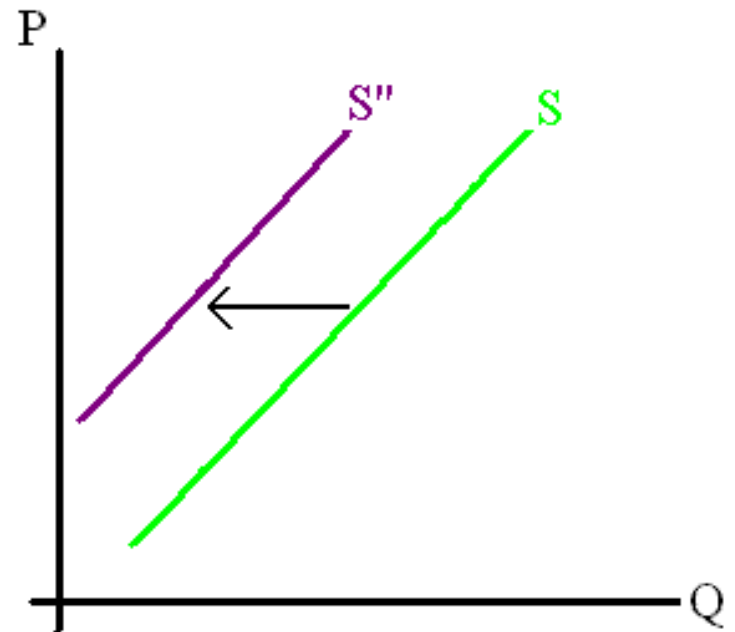
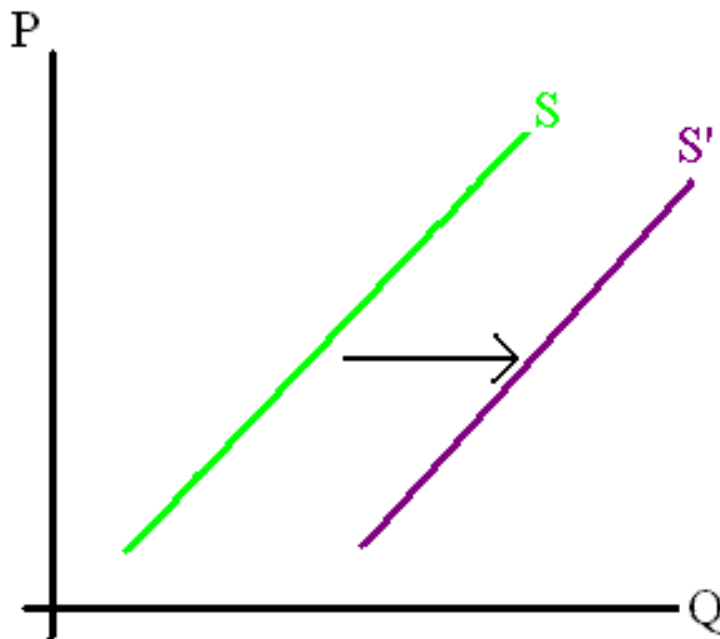
P = cena

Q = množství

supply = nabídka

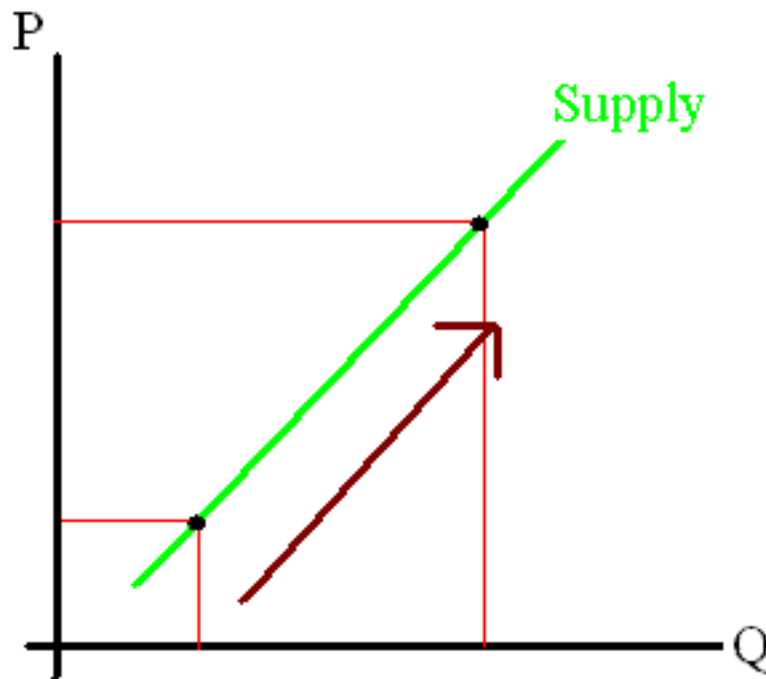
Křivka nabídky II

- posun křivky nabídky

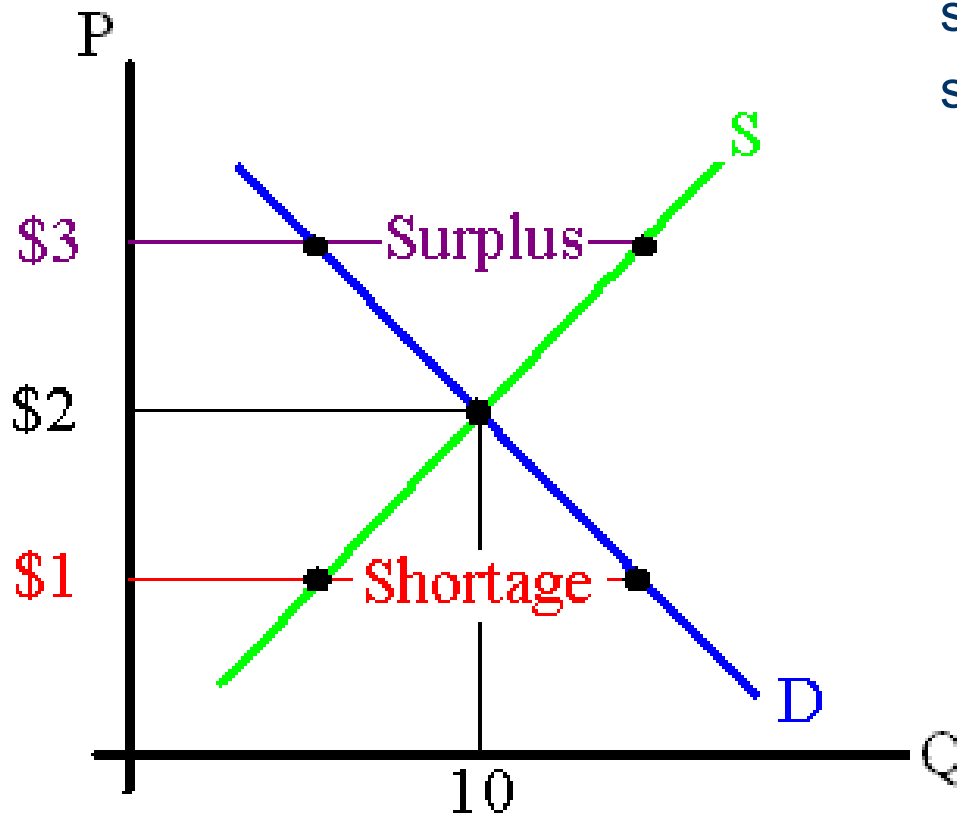


Křivka nabídky III

- posun po křivce nabídky



Křivka nabídky a poptávky



surplus = přebytek
shortage = nedostatek

Státní zásahy

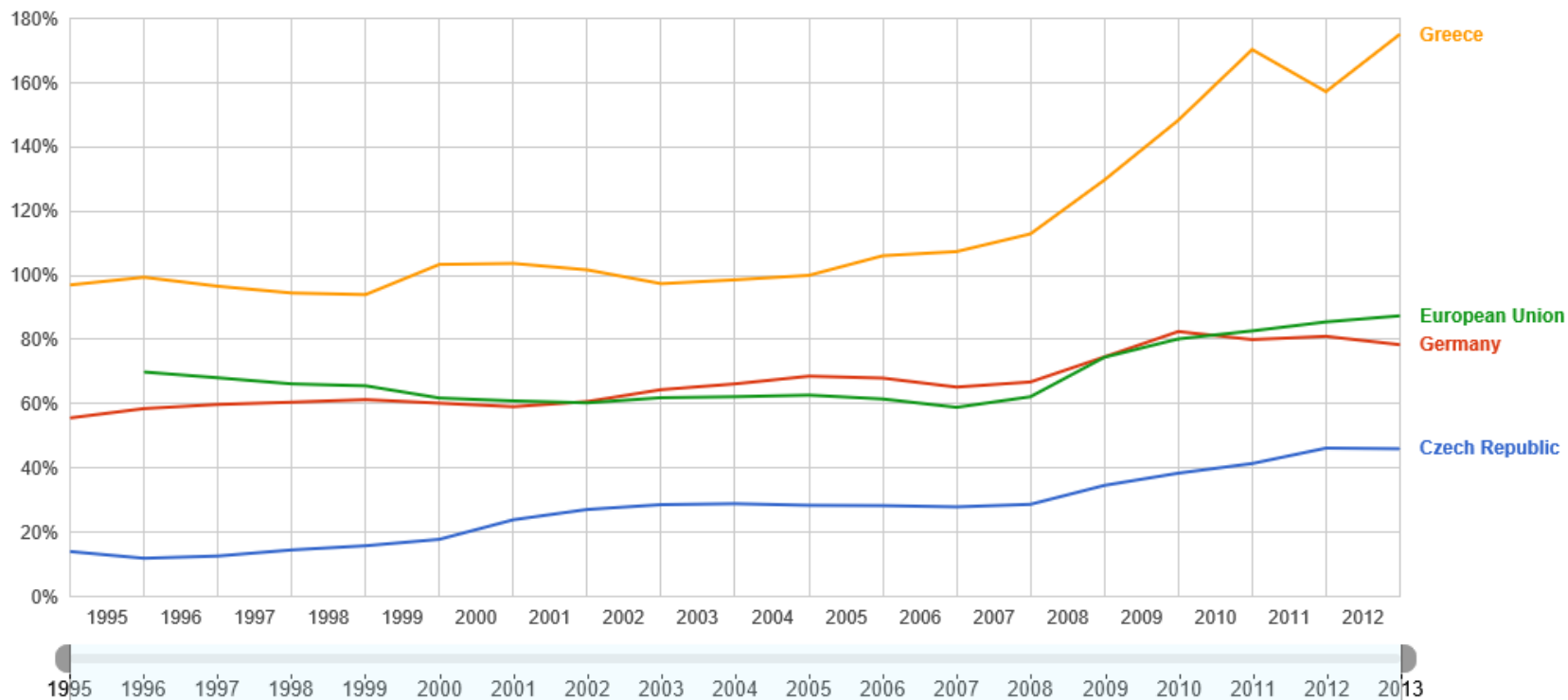
- Stimulace nabídky
- Stimulace poptávky
- Regulace ceny

Hospodářská politika

- Hospodářská politika
 - fiskální politika
 - měnová politika
- HDP (GDP)
- HNP (GNP)
- veřejný dluh

Veřejný dluh ve vybraných státech

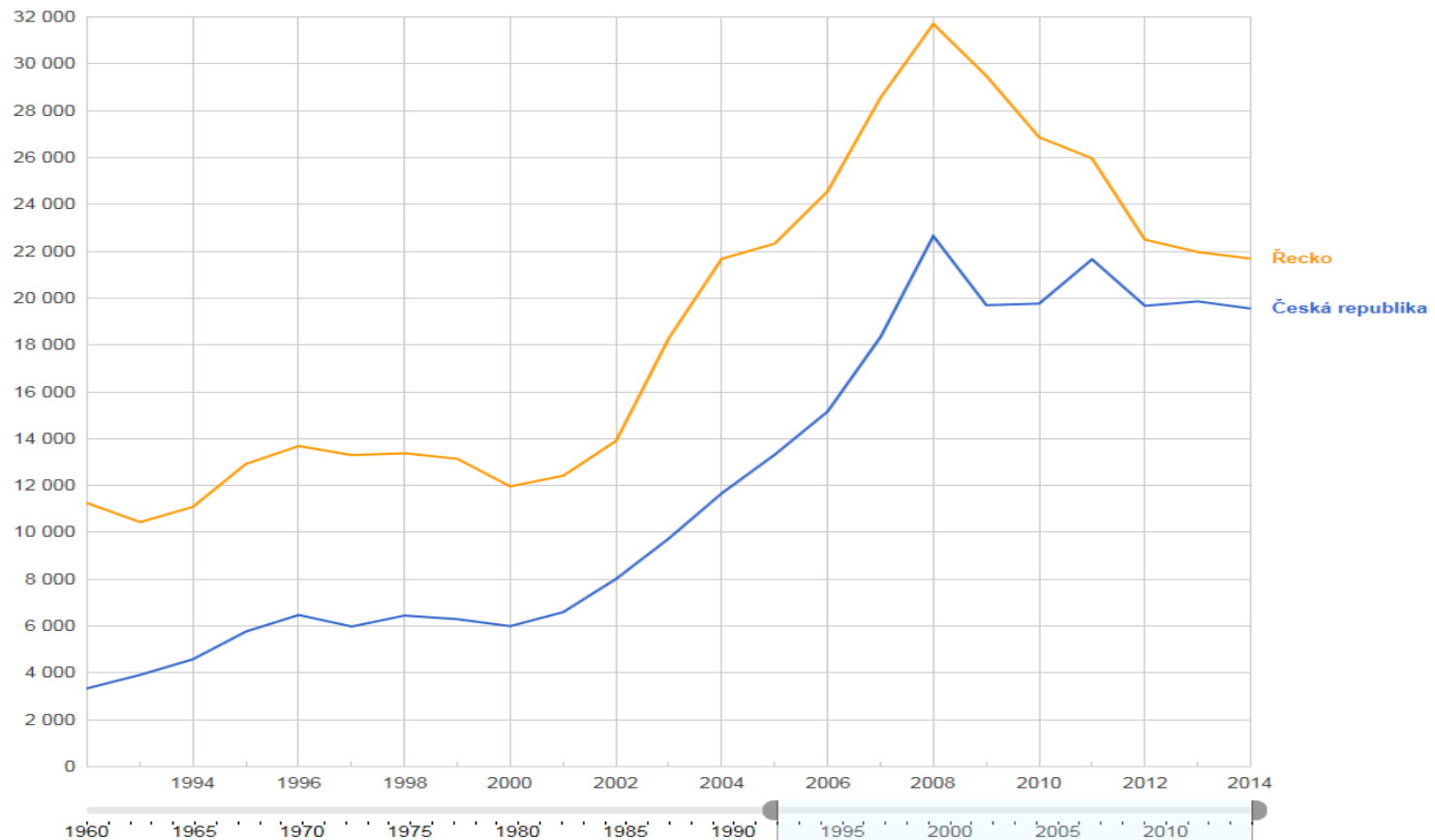
Government debt as percent of GDP ?



Zdroj: Eurostat

Vliv HDP na výši veřejného dluhu

HDP na obyvatele (současná hodnota USD) ?



Zdroj údajů: Světová banka Naposledy aktualizováno: 27. 7. 2015

Otázky?

Děkuji za pozornost.

Mgr. Johan Schweigl