



MASARYKOVA UNIVERZITA PRÁVNICKÁ FAKULTA

Ivana Pařízková

Fiskální zřízení ČR

Rozpočty a daně



MASARYKOVA UNIVERZITA PRÁVNICKÁ FAKULTA

Vítejte v řečišti veřejných peněz!



MASARYKOVA UNIVERZITA PRÁVNICKÁ FAKULTA

FISKÁLNÍ

- **POJEM FISKÁLNÍ** pochází z *lat. fiscus*,
- původně košík, později **státní pokladna**,
a vyjadřuje spojitost s daněmi.

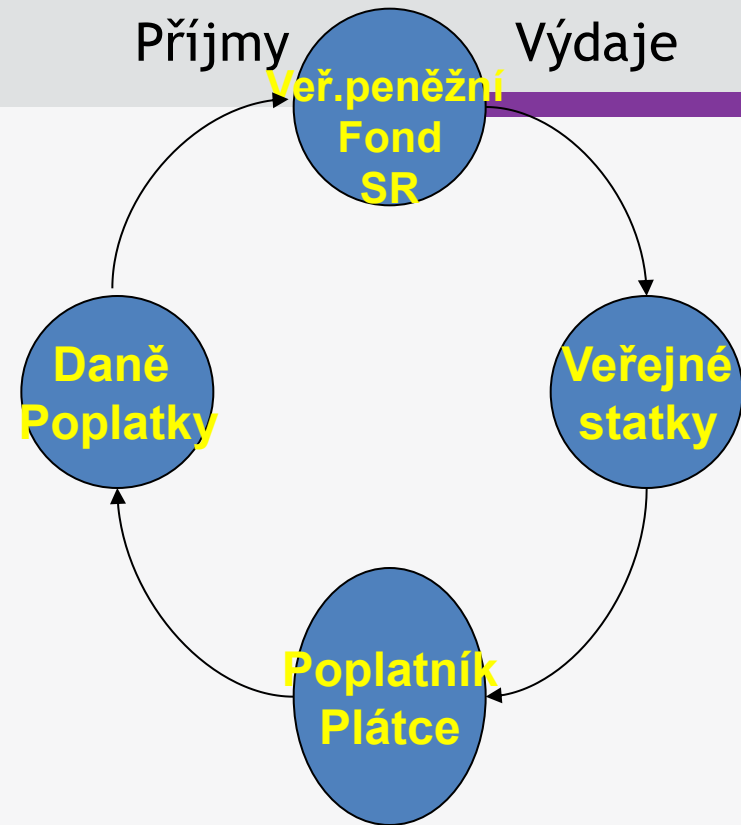


- **Daně** původně sloužily k pokrytí potřeb panovnického dvora a armády, později i pro financování veřejně prospěšných staveb (silnice, průplavy, železnice, školy atd.) a **pro financování veřejných statků** (bezpečnost a policie, zdravotnictví, školství, ochrana prostředí a další).



MASARYKOVA UNIVERZITA PRÁVNICKÁ FAKULTA

TOK PENĚŽ





MASARYKOVA UNIVERZITA PRÁVNICKÁ FAKULTA

Fiskální politika státu

■ **Fiskální politika** je součástí hospodářské politiky státu, která se snaží ovlivnit vývoj ekonomiky změnami výše a struktury veřejných výdajů a daní. Na rozdíl od monetární politiky, která pečuje o stabilitu měny, je fiskální politika nástrojem aktivního zasahování státu do hospodářství.



Fiskální politika

- **Fiskální (rozpočtová) politika** je nástrojem hospodářské politiky v rukou vlády. Fiskální politika se zabývá utvářením jak příjmové stránky rozpočtů (daně, cla, sociální pojištění), tak výdajovou stránkou.
- Rozpočet je schvalován ve formě zákona a musí být schválen Parlamentem.
- ***Cíle fiskální politiky:***
 - *udržovat ekonomický růst a vysokou zaměstnanost,*
 - *napomáhat zachování cenové stability,*
 - *utlumit výkyvy hospodářského cyklu.*



Nástroje fiskální politiky

- Jedno z možných členění rozlišuje nástroje podle toho, zda je k jejich použití potřebné **jednorázové schválení parlamentem** či nikoliv.
- **Vestavěné stabilizátory**
- Po svém zavedení působí v hospodářství automaticky a nevyžadují žádná další rozhodnutí státních orgánů. Patří sem zejména:
 - princip progresivní [daně z příjmu](#),
 - princip **pojištění v nezaměstnanosti a sociální transfery**,
 - existence subvencí do zemědělství,
 - **státní výkup zemědělských přebytků.**



MASARYKOVA UNIVERZITA PRÁVNICKÁ FAKULTA

■ **Pomocí fiskální politiky může veřejná správa ovlivnit:**

■ Rozdělení příjmů (přerozdělení)

■ agregátní poptávku

■ úroveň ekonomické aktivity

■ a v důsledku toho i zaměstnanost

■ způsob využívání zdrojů (například ekologické a energetické daně).



MASARYKOVA UNIVERZITA PRÁVNICKÁ FAKULTA

Typy fiskální politiky

Podle poměru příjmů a výdajů [státního rozpočtu](#) můžeme fiskální politiky teoreticky rozdělit na tři typy:

1. EXPANZIVNÍ

2. NEUTRÁLNÍ

3. RESTRIKTIVNÍ



■ **Expanzivní fiskální politika**

Veřejné výdaje jsou větší než vybrané daně, takže vzniká schodek (deficit) státního rozpočtu, čímž roste státní dluh.

■ **Neutrální fiskální politika**

Veřejné výdaje se rovnají vybraným daním, státní rozpočet je tudíž vyrovnaný..

■ **Restriktivní fiskální politika**

Veřejné výdaje jsou menší než daně, takže se snižuje státní dluh. Restriktivní fiskální politika má smysl tehdy, má-li stát veliký státní dluh; jinak by totiž znamenala, že stát vybírá zbytečně vysoké daně.



Právní hledisko

- Příjmy a výdaje [státního rozpočtu](#)
- Příjmy a výdaje rozpočtů ÚSC-obce, kraje, apod.
- Daně a poplatky, odvody
- Cla
- Ostatní příjmy veřejných peněžních fondů

-se zabývá tzv. FISKÁLNÍ část FP



- Rozpočtové právo
- Berní právo-Daňové p.
- Celní právo



MASARYKOVA UNIVERZITA PRÁVNICKÁ FAKULTA

Rozpočtové právo-pojem

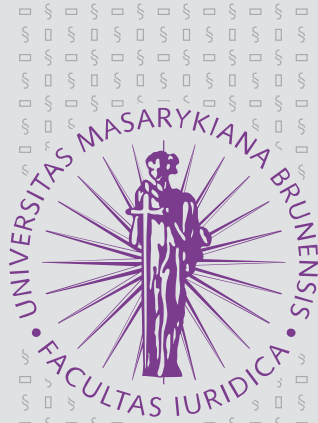
- souhrn právních norem, které se zabývají chováním subjektů finančně právních vztahů k veřejným peněžním fondům, resp. veřejným rozpočtům
- souhrn finančně právních norem upravujících rozpočtovou soustavu,
rozpočtový proces,
každoročně státní rozpočet a rozpočty ÚSC



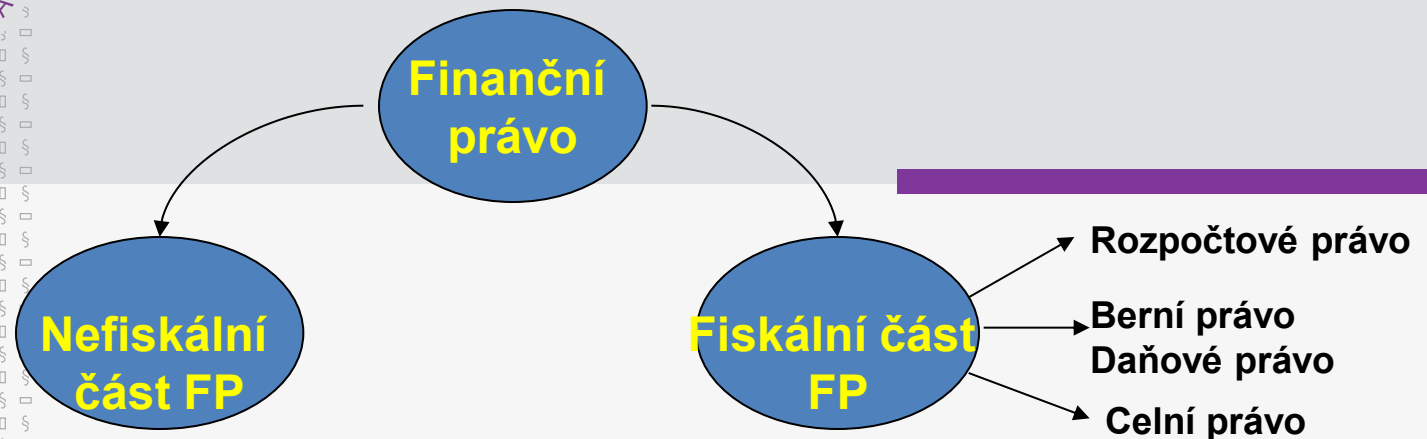
MASARYKOVA UNIVERZITA PRÁVNICKÁ FAKULTA

Berní právo-pojem

- souhrn právních norem, které se zabývají chováním subjektů finančně právních vztahů k jednotlivým daním, poplatkům, dávkám do veř. p. fondů
- souhrn finančně právních norem upravujících daňovou soustavu, poplatkovou soustavu, daňový proces



MASARYKOVA UNIVERZITA PRÁVNICKÁ FAKULTA



Rozpočtové právo v systému finančního práva

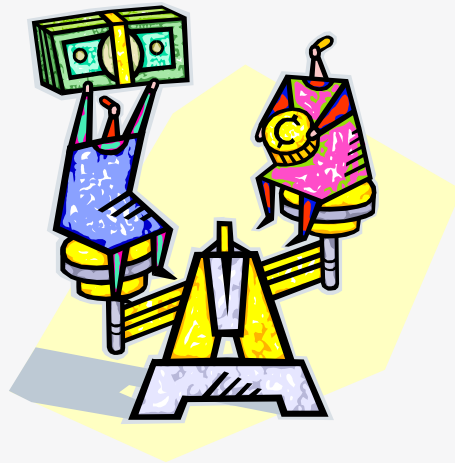
■ V rámci fiskální části FP můžeme hovořit o tom, že ji ještě tvoří i právní úprava účetnictví, které se promítá jak do rozpočtového práva, tak především do berního-daňového práva

■ Tato jednotlivá pododvětví FP spolu velmi úzce souvisí a mají úzké vazby



MASARYKOVA UNIVERZITA PRÁVNICKÁ FAKULTA

POJEM ROZPOČET



- **BUDGET**=anglické slovo, vzniklo ze starofrancouzského boulette
- V nejširším pojetí-přehled příjmů a vydání soukromého nebo veřejného hospodářství pro určité období rozpočtové období
- Definici nelze jednoznačně stanovit a to z důvodu, že rozpočet ve společnosti hraje roli hospodářskou a státoprávní
- **Nejčastěji je posuzován ze stránky hospodářské**



MASARYKOVA UNIVERZITA PRÁVNICKÁ FAKULTA

ROZPOČET z hospodářské stránky

- **Číselný plán pro určité, časově omezené období, jehož náplní jsou PŘÍJMY a VÝDAJE**
- **Z historického pohledu lze rozpočet chápat jako produkt historického vývoje společnosti a její ekonomiky**
- **Vztah příjmů a výdajů pro určité období - časový úsek, jedná se o takový vztah, který vychází z počáteční situace(stavu) P+V a z cílové vize P+V**



Malé nahlédnutí do historie rozpočetnictví



„Bez poznání minulosti bychom nepochopili přítomnost.“

- Vznik rozpočtů je spojen s vývojem jednotlivých společensko-ekonomických formací-prvotní formy **rozpočtů-otrokářská společnost-vše naturální podoba**
- **Starověk**- Babylónie, Asýrie, Egypt, Persie, Fénicie, městské státy antického Řecka, Makedonie, otrokářský Řím- naturální podoba



Historie rozpočetnictví

- **Vznik kovových peněz** znamenal zdokonalování státního hospodářství a vedl k jejich hromadění do **státní pokladny** - Čína, Egypt, Řecko,
- **otrokářský Řím-vznik prvních poplatků - za užívání podmaněných státních území-AGER PUBLICUS a vznik prvních daní**
 - pozemková daň(tributum soli)**
 - naturální daň z části úrody(stipendium)**
 - poplatky z řemesel a jiného podnikání(vectigalia)**



Historie rozpočtů v České republice

- St.rozpočet dnešního typu vznikl 17. října 1863-rozpočtové řízení
- 1867 v Ústavě první právní úprava rozpočtu jako takového
- Recepce zákonných norem Rakouska-Uherska do československého právního řádu , která byla provedena z.č.11/1918 Sb., znamenala i převzetí rakouských rozpočtových norem
- Prosinec 1918 přijat zákon č. 95/1918 Sb., zákon o rozpočtovém provizoriu, naše první samostatná rozpočtová norma



Rozpočty po roce 1945

- R.1945-1946 stagnace
- Struktura rozpočtů zůstala zachována do roku 1947
- Změny rozpočetnictví od r.1948-spojování rozpočtů podniků(tzv. finanční plány) s rozpočty NV a ministerstev v jednom státním rozpočtu
- Z. č. 8/1959 Sb., Stanovil základní pravidla státního rozpočtu a o hospodaření s rozpočtovými prostředky
- 1970 nová pravidla-reakce na federativní stát+každá republika svoje pravidla
- 1990- z.č. 576/1990 Sb., pravidla hospodaření s rozpočtovými prostředky ČR, platila až do roku 2000.



Prameny rozpočtového práva

- **Ústavní zákon č. 1/1993 Sb., Ústava České republiky.**
- **Usnesení předsednictva ČNR č. 2/1993 Sb., o vyhlášení Listiny základních práv a svobod, ve znění pozdějších předpisů**
- **ÚZ č.347/1997 Sb., o vytvoření VÚSC**
- **Zákon č. 218/2000 Sb., o rozpočtových pravidlech a o změně některých souvisejících zákonů (rozpočtová pravidla), ve znění pozdějších předpisů.**



Prameny rozpočtového práva

- ***Zákon č. 250/2000 Sb., o rozpočtových pravidlech územních rozpočtů, ve znění pozdějších předpisů***
- ***Zákon č. 219/2000 Sb., o majetku České republiky a jejím vystupování v právních vztazích, ve znění pozdějších předpisů***
- ***Zákon č. 243/2000 Sb., o rozpočtovém určení výnosu některých daní územním samosprávným celkům a některým státním fondům (zákon o rozpočtovém určení daní), ve znění pozdějších předpisů***



- **Z. č. 23/2017 Sb., o pravidlech rozpočtové odpovědnosti**
- **Z. č. 25/2017 Sb., o sběru vybraných údajů pro účely monitorování a řízení veřejných financí**
- **Z. č. 248/2000 Sb., o podpoře regionálního rozvoje**
- **Vyhláška č. 133/2013 Sb., o stanovení rozsahu a struktury pro vypracování návrhu zákona o SR a návrhu SV SR a lhůtách pro jejich předkládání**
- **Vyhláška . 5/2014 Sb., o způsobu, termínech a rozsahu údajů předkládaných pro hodnocení plnění SR, roup. StF, rozpočtů ÚSC, roz. DoSvO a roz. RegRR**

Prameny rozpočtového práva

- ***Zákon č. 320/2001 Sb., o finanční kontrole ve veřejné správě a o změně některých zákonů (zákon o finanční kontrole), ve znění pozdějších předpisů.***
- ***Zákon č. 128/2000 Sb., o obcích, ve znění pozdějších předpisů.***
- ***Zákon č. 129/2000 Sb., o krajích, ve znění pozdějších předpisů.***
- ***Zákon č. 563/1991 Sb., o účetnictví, ve znění pozdějších předpisů***



SUBJEKTY



- 1) **STÁT- orgány státní správy**
- 2) **Orgány místní samosprávy**
- 3) **Zájmové veř. právní korporace**
- 4) **Soukromoprávní korporace**
- 5) **FO + PO**
- 6) **Speciální orgány st. správy= org. FINANČNÍ SPRÁVY-FÚ**



Rozpočtová soustava

Soustava veř. rozpočtů se člení na základě

FINANCÍ

SOUKROMÉ

FO, rodiny
soukromoprávní korporace

VEŘEJNÉ

CENTRÁLNÍ ÚROVEŇ

ÚZEMNÍ-MÍSTNÍ-MUNICIPÁLNÍ





Centrální rozpočty

- Státní rozpočet
- Rozpočty státních fondů
- Rozpočet Národního fondu
- Fondy organizačních složek
- Fondy příspěvkových organizací
- Státní finanční aktiva a pasiva
- Rozpočet bezpečnostní informační služby
- Rozpočty sociálního zabezpečení



Územní rozpočty

- Rozpočty krajů
- Rozpočty obcí
- Rozpočty dobrovolných svazků obcí
- Rozpočty městských částí a městských obvodů
- Rozpočet hl. města Prahy
- Rozpočty regionálních rad reg. soudržnosti



Státní rozpočet

- Státní rozpočet je vrcholným nástrojem finanční politiky státu, jím se řídí veškeré finanční hospodaření.
- V nejobecnějším pojetí státního rozpočtu jsou jeho obsahem veškeré příjmy a výdaje, jakož i vazba na rozpočty ostatní. Těmito vazbami jsou finanční vztahy v podobě dotací, návratných finančních výpomocí či naopak odvodů.



Státní rozpočet slovy RP

- SR představuje finanční vztahy, které zabezpečují financování některých funkcí státu v rozpočtovém roce. K tomuto účelu SR soustřeďuje rozpočtové příjmy vymezené rozp. pravidly nebo jiným zákonem
- SR obsahuje očekávané P+V v rozpočtovém roce a financující položky
- SR jako souhrn finančních dokumentů zahrnuje zákon o SR, rozpis ukazatelů SR, podrobné rozpočty Org. složek a změny těchto dokumentů



- **Rozpočet lze také charakterizovat jako systém financování nebo potřeba financovat stát jako celek a dále města, obce a kraje.**



Střednědobý výhled

- Střednědobý výhled je pomocným nástrojem státu
- Očekávané příjmy a výdaje státního rozpočtu a státních fondů na jednotlivá léta, na která je sestavován, a předpoklady a záměry, na základě nichž se tyto příjmy a výdaje očekávají a plánují.



Střednědobý výdajový rámec

- tvoří celkové výdaje státního rozpočtu a státních fondů na každý z roků, na které je sestavován střednědobý výhled.



Další základní pojmy

- Dotace-peněžní prostředky poskytnuté SR, aktivy, NF
- Návratná finanční výpomoc- prostředky poskytnuté bezúročně na určitý účel-nutné vrátit do SR
- Jiné peněžní prostředky- prostředky finančních aktiv, PO, St. Fondů a fondů org. složek
- Finanční vypořádání- přehled o čerpání, použití a vrácení nepoužitých prostředků
- Neoprávněné použití peněžních prostředků SR, St.F,NF- porušení povinnosti stanovené zákonem, rozhodnutím, dohodou, apod., porušení účelu, podmínek
- Zadržení p.prostředků-porušení povinnosti vrácení pr.



Rozpočtový systém

- Informační systém veřejné správy spravovaný MF a soustředují se zde:
 1. Údaje pro sestavení SR, S. výhledu, rozp. provizoria,
 2. Sestavuje se SR, SV, provizorium,
 3. Mění se údaje
 4. Rozpočtová opatření
 5. Rozpočty org.složek
 6. Údaje pro ČNB
 7. Ukazatele plnění SR dle rozpočtové skladby



STÁTNÍ POKLADNA

- Souhrn peněžních prostředků na
- P+V účtech SR
- Účtech st. finančních aktiv
- Účtech ministerstva pro řízení likvidity st. Pokladny a st. Dluhu
- Účty FÚ a celních úřadů
- Účty rezervních fondů Org. Složek státu a fondů FKSP
- Účtech Pozemkového fondu ČR
- Účtech veřejných vysokých škol, veřejných výzkumných institucí



ROZPOČTOVÁ SKLADBA



- Je závazný systém, podle kterého se člení P+V SR
- Jasná, přehledná, jednoduchá, srovnatelná
- Vyhláška 323/2002 Sb., o rozpočtové skladbě, vzpzd.



Rozpočtová skladba

- RS upravuje způsob třídění údajů všech peněžních operací veřejných rozpočtů a peněžních fondů státu, obcí, krajů, dobrovolných svazků obcí, org. složek a příspěvkových organizací státu a ÚSC



Třídění P+V SR podle rozpočtové skladby



1. Odpovědnostní-kapitolní
2. Druhové
3. Odvětvové
4. Konsolidační
5. Zdrojové
6. Doplnkové
7. Programové
8. Účelové
9. Strukturní
10. Transferové



1. Odpovědnostní - kapitolní členění

- Kancelář prezidenta republiky
- Poslanecká sněmovna Parlamentu
- Senát Parlamentu
- Úřad vlády České republiky
- Bezpečnostní informační služba
- Ministerstvo zahraničních věcí
- Ministerstvo obrany
- Národní bezpečnostní úřad
- Ministerstvo financí



Speciální kapitoly státního rozpočtu

- *Kapitola 396 Státní dluh -obsluha a umořování státního dluhu*
- *Kapitola 397 Operace státních finančních aktiv- peněžní operace na účtech státních finančních aktiv*
- *Kapitola 398 Všeobecná pokladní správa součástí této kapitoly je*

vládní rozpočtová rezerva



Vládní rozpočtová rezerva

- Pro zajištění rozpočtového hospodaření
- Ke krytí nepředvídaných a nezbytných výdajů
- Tvoří se ve výši nejméně 3% výdajů SR/r.
- O použití VRR rozhoduje vláda a v určitém rozsahu ministr financí



2. Druhové členění

- Daňové příjmy
- Nedaňové příjmy
- Kapitálové příjmy
- Přijaté transfery
- Běžné výdaje
- Kapitálové výdaje
- Financování



3. Odvětvové členění

Podle tohoto hlediska se P+V třídí na základě ODVĚTVÍ - druh činností ze kterých plynou P a vynakládají se V

- 1. Zemědělství a lesní hospodářství*
- 2. Průmyslová a ostatní odvětví hospodářství*
- 3. Služby pro obyvatelstvo*
- 4. Sociální věci a politika zaměstnanosti*
- 5. Bezpečnost státu a právní ochrana*
- 6. Všeobecná veřejná správa a služby*



4. Konsolidační členění

- **Záznamová jednotka - Převody uvnitř peněžního fondu**
- **Převody především uvnitř státního rozpočtu**
- **Záznamová jednotka - Dotace přijaté z území jiného okresu**
- **Dotace přijaté obcí od obce v jiném okrese téhož kraje**
- **Splátky návratných finančních výpomocí, půjček a úvěrů přijaté obcí nebo krajem od obce v jiném kraji nebo od jiného kraje.**



PŘÍJMY STÁTNÍHO ROZPOČTU

- Výnosy daní včetně příslušenství
- Pojistné na sociální zabezpečení a příspěvek na státní politiku zaměstnanosti
- Výnosy z podílu na clech
- Příjmy z činnosti organizačních složek státu



- **Odvody příspěvkových organizací**
- **Odvody ze zbývajícího zisku ČNB**
- **Sankce za porušení rozpočtové kázně**
- **Správní a soudní poplatky**
- **Úhrady spojené s realizací státních záruk**



- **Příjmy z prodeje a pronájmu majetku ČR**
- **Výnosy z majetkových účastí státu**
- **Výnosy z cenných papírů**
- **Penále**
- **Pokuty**



VÝDAJE STÁTNÍHO ROZPOČTU

- Výdaje na činnost organizačních složek státu a příspěvky na provoz příspěvkových organizací státu
- **V. na dávky důchodového pojištění-
mandatorní výdaje**
- Dotace a návratné finanční výpomoci
- Dotace a návratné finanční výpomoci FO a PO na podnikatelskou činnost



- **Dotace státním fondům**
- **Dotace nadacím**
- **Dotace dobrovolným svazkům obcí**
- **Nákup cenných papírů**



- **Peněžní dary poskytnuté do zahraničí**
- **Vklady a příspěvky mezinárodním organizacím**
- **Výdaje na dluhovou službu**
- **Vládní úvěry**
- **Další výdaje**



Státní fondy

- Pro zvláštní finanční zabezpečení úkolů a hospodaření s prostředky pro fondy určenými
- Právnícká osoba
- Zřízen zákonem - orgán, do jehož působnosti f. patří zdroje, použití, správní výdaje
- V názvu „Státní fond“



Národní fond

- Peněžní prostředky EU
- Peněžní prostředky přechodového nástroje
- Peněžní prostředky svěřeny ČR na základě mezinárodních smluv
- MF - platební orgán, spravuje toky prostředků
- Hospodaření a kontrola s prostředky je podle RP, není-li stanoveno pravidly či zákony EU něco jiného
- Zůstatky se převádějí



DAŇOVÉ-Berní PRÁVO

- Pojem daň- ekonomický a právní pohled
- Pojem poplatek
- Charakteristika daně dle DŘ

System daní a poplatků- SOUSTAVA

DAŇOVÁ
SOUSTAVA

Principy

- harmonizace se standardy EU
- elastičnosti
- spravedlnosti
- daňové elastičnosti
- únosné administrativy
- psychologický

Složky

Daně a poplatky
celostátní

správní poplatky

soudní poplatky

jiné poplatky a
odvady

d. z příjmů FO

d. z příjmů
právnických osob

daň z nemovitosti

d. dědická

d. darovací

d. z převodu
nemovitostí

d. silniční

d. z přidané hodnoty

d. z minerálních olejů

d. z lihu a lihovin

d. z piva

d. z vína

d. z tabákových
výrobků

d. ze zemního plynu a
jiných plynů

d. z pevných paliv

d. z elektrické energie

Lokální daně a poplatky

mp. ze psů

mp. za lázeňský nebo
rekreační pobyt

mp. za užívání veřejného
prostranství

mp. ze vstupného

p. z ubytovací kapacity

mp. za povolení k vjezdu ...

mp. za provozování
výherní hrací přístroj

mp. za ..odstraňování
komunálních odpadů

mp. za hodnocení
stavebního pozemku ...



Děkuji za pozornost.