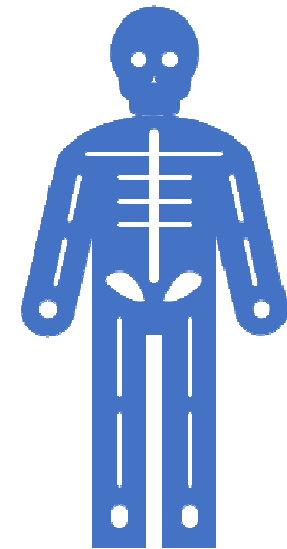


PRÁVO PRÁCE A PRÁVO SOCIÁLNÍHO ZABEZPEČENÍ

Michal Blažek, Roman Zapletal

Postavení a ochrana nezletilých v pracovním právu (MVV57915K)



Přehled relevantních předpisů

- Zákon o státní sociální podpoře (č. 117/1995 Sb.) – ZSSP
- Školský zákon (č. 561/2004 Sb.) – ŠZ
- Zákon o vysokých školách (č. 111/1998 Sb.) – ZoVŠ
- Zákon o zaměstnanosti (č. 435/2004 Sb.) – ZoZ

- Zákon o nemocenském pojištění (č. 187/2006 Sb.) – ZNP
- Zákon o důchodovém pojištění (č. 155/1995 Sb.) – ZDPoj
- Zákon o veřejném zdravotním pojištění (č. 48/1997 Sb.) – ZVZP
- Zákon o daních z příjmů (č. 586/1992 Sb.) – ZDP

Status studenta a jeho ukončení

- Soustavná příprava na budoucí povolání studiem
 - V zásadě max. do dovršení věku 26 let
 - Výjimka pro studenty DSP v prezenční formě – max. do 28 let
- Dotčené právní oblasti
 - Právo sociálního zabezpečení ♥
 - Finanční právo – exkurz (aneb „Daně, jak na ně?!“)

Působnost ZSSP

- Státní sociální podpora – 2. pilíř sociálního zabezpečení
- Přehled dávek SSP (§ 2 ZSSP)
 - Testované (poskytované v závislosti na příjmu):
 - Přídavek na dítě
 - Příspěvek na bydlení
 - Porodné
 - Netestované (ostatní dávky):
 - Rodičovský příspěvek
 - Pohřebné

Nezaopatřené dítě (§ 11 ZSSP)

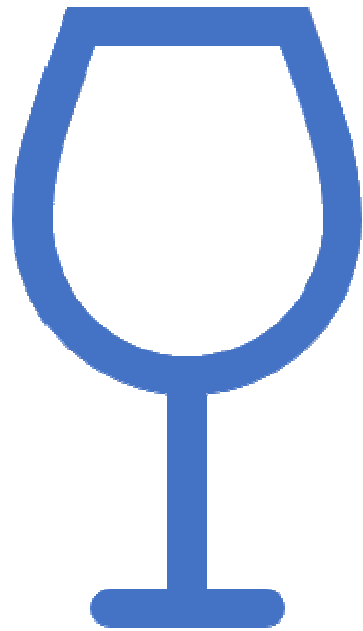
- Dítě do skončení povinné školní docházky
- Poté nejdéle do 26 let, pokud:
 - Soustavná příprava na budoucí povolání
 - Nemožnost soustavné přípravy na budoucí povolání nebo výkonu výdělečné činnosti (§ 10 ZSSP) z důvodu nemoci nebo úrazu
 - Neschopnost vykonávat soustavnou výdělečnou činnost (§ 10 ZSSP) z důvodu dlouhodobě nepříznivého zdravotního stavu (§ 8 zákona o organizaci a provádění sociálního zabezpečení – č. 582/1991 Sb.)
- Po skončení PŠD do 18 let, pokud:
 - Vedení v evidenci KP ÚP jako uchazeč o zaměstnání, bez nároku na podporu v nezaměstnanosti nebo podporu při rekvalifikaci
- X Dítě požívající invalidní důchod pro invaliditu III. stupně

Výdělečná činnost (§ 10 ZSSP)

- Činnost v ČR zakládající účast na nemocenském pojištění
 - Zaměstnanci – OBLIGATORNĚ [§ 2 písm. a) ZNP]
 - V pracovním poměru – vždy [§ 5 písm. a) bod 1. ZNP]
 - DPČ – započitatelný příjem \geq částka rozhodná pro účast na nemocenském pojištění
 - Od 1. 1. 2019: 3.000,- Kč (§ 6 odst. 2 ZNP ve spoj. se sdělením MPSV č. 236/2018 Sb.)
 - DPP – pokud započitatelný příjem > 10.000,- Kč [§ 7a odst. 1 ZNP]
 - OSVČ [§ 5 písm. b) ZNP] – FAKULTATIVNĚ [§ 2 písm. b) ZNP]
- Činnost OSVČ
 - Osoby považované za OSVČ pro účely důchodového pojištění (§ 9 ZDPoj)
- Činnost vykonávaná v zahraničí za účelem dosažení příjmu

Povinná školní docházka (§ 16 ZSSP)

- **Po dobu 9 školních roků – nejvýše však do konce školního roku, v němž žák dosáhne 17. roku věku (§ 36 odst. 1 ŠZ)**
- Pokračování žáků, kteří po splnění PŠD nezískali základní vzdělání, v základním vzdělávání (§ 55 odst. 1 ŠZ)
- 10. ročník základního vzdělávání v ZŠ speciální (§ 46 odst. 3, § 48 ŠZ)
- Pokračování žáků-OZP v základním vzdělávání (§ 55 odst. 2 ŠZ)
- Kurz pro získání základního vzdělání organizovaný ZŠ/SŠ ve formě denní výuky, navštěvovaný os. < 26 let, které nezískaly základní vzdělání (§ 55 odst. 3 ŠZ)
- Období školních prázdnin po ukončení ZŠ splněním PŠD
 - Výjimky: výtělečná činnost (§ 10 ZSSP) nebo nárok na podporu v nezaměstnanosti/při rekvalifikaci (ZoZ) + není pokračováno v soustavné přípravě na budoucí povolání!



**Soustavná
příprava na
budoucí
povolání (§ 12
ZSSP)**

Studium na SŠ a VŠ v ČR

- Výjimky:
 - Studium při služebním poměru příslušníků bezpečnostních sborů
 - Studium vojáků z povolání
 - Dálkové/distanční/večerní/kombinované studium na SŠ, pokud:
 - Dítě je výdělečně činné (§ 10 ZSSP)
 - Dítě má nárok na podporu v nezaměstnanosti/při rekvalifikaci (ZoZ)
- Studium na tuzemských SŠ
 - SŠ a konzervatoře evidované v rejstříku škol a školských zařízení
 - Státní SŠ – zřizovatelem MO, MV, MSp
 - VOŠ evidované v rejstříku škol a školských zařízení
- Studium na tuzemských VŠ – Bc., Mgr., Ph.D. program

Ostatní vzdělávací instituce v ČR

- Jazykové školy – denní pomaturitní studium
 - Studium obsahově odpovídající studiu na SŠ/VŠ – 1 rok, výuka denně
 - Poskytují FO/PO pro čerstvé maturanty SŠ/absolventy K
 - **Seznam vzdělávacích institucí poskytujících jednoleté kurzy cizích jazyků s denní výukou (§ 15 ZSSP) – vedený MŠMT**
- Teoretická a praktická příprava pro zaměstnání nebo jinou výdělečnou činnost pro OZP prováděná podle ZoZ
- Příprava k přijetí za člena řádu nebo obdobného společenství registrované církve nebo náboženské společnosti
 - Délka trvání: „(...) rok, maximálně 2 roky...“
- Vzdělávání v diagnostických třídách diagnostických ústavů
 - Zákon o výkonu ústavní výchovy nebo ochranné výchovy ve školských zařízeních... (č. 109/2002 Sb.)

Studium na zahraniční SŠ v ČR

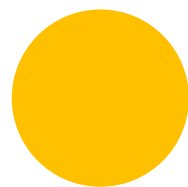
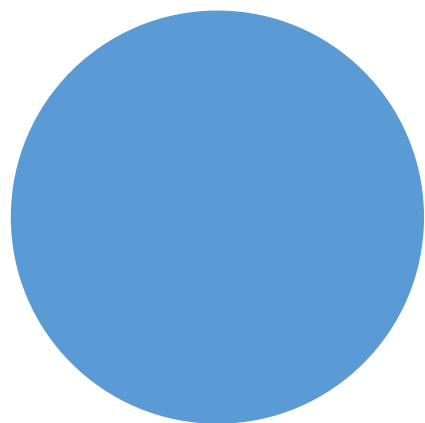
- Studium uskutečňované podle zahraničních středoškolských vzdělávacích programů vzdělávacími institucemi působícími v ČR
 - Vzdělávací instituce je PO se sídlem, ústřední správou nebo hlavním místem podnikatelské činnosti na území členského státu EU, nebo byla zřízena nebo založena podle práva členského státu EU
 - Ve vzdělávací instituci a v daném vzdělávacím programu je MŠMT povoleno plnění povinné školní docházky (§ 38 odst. 1 ŠZ)
- Studium se uskutečňuje ve vzdělávacích institucích zřízených na území ČR při diplomatických misích nebo konzulárních úřadech cizích států

Studium na SŠ a VŠ v zahraničí

- **Základní předpoklad – pokud je studium podle rozhodnutí MŠMT (pro účely SSP) postaveno na roveň studia na SŠ/VŠ v ČR**
- Studium na SŠ/VŠ v cizině
 - Výjimky pro studium PBS/vojáků z povolání a neprezenční studium na SŠ
- Studium na zahraniční VŠ uskutečňované v ČR
 - Zahraniční vysoká škola:
 - PO ustavená podle právních předpisů cizího státu („domovský stát“)
 - součástí vysokoškolského vzdělávacího systému domovského státu
 - v domovském státě poskytuje vzdělávání, jehož absolvováním se získává VŠ vzdělání
- Studium ve VŠ studijním programu zahraniční VŠ, uskutečňované na území ČR tuzemskou PO na základě dohody se zahraniční VŠ

Soustavná příprava dítěte na budoucí povolání na SŠ

- Od počátku školního roku 1. ročníku školy
 - Resp. dnem započetí plnění studijních povinností, došlo-li k němu dříve
- Období letních prázdnin – dítě bez přerušení pokračuje ve studiu
- Doba od úspěšného vykonání závěrečné/maturitní Zk nebo absolutoria (květen-červen) do konce období školního vyučování daného školního roku
- Doba školních prázdnin navazujících na skončení studia
 - X výjimky (neuplatní se však při bezprostředním navázání studiem na VŠ):
 - Výkon výtěžné činnosti (§ 10 ZSSP) po celý KM
 - Po celý KM nárok na podporu v nezaměstnanosti/při rekvalifikaci (ZoZ)
 - Poslední ročník studia po dobu výkonu vojenské základní/náhradní služby nebo za trvání služebního poměru



Soustavná příprava dítěte na budoucí povolání na VŠ

Aneb co vás čeká a
nemine? 😊

Soustavná příprava dítěte na budoucí povolání na VŠ

- Ode dne, kdy se dítě stává studentem VŠ, do ukončení VŠ studia
- „Pomaturitní dva roky prázdnin“
 - Doba od skončení studia na SŠ do dne, kdy se dítě stalo studentem VŠ – pokud bez přerušení pokračováno v dalším studiu
- „Postátnicové leháro“
 - KM, v němž bylo řádně ukončeno studium na VŠ (§ 55 odst. 1 ZoVŠ)
 - KM následující po tomto měsíci – pokud dítě nevykonává po celý tento měsíc výdělečnou činnost (§ 10 ZSSP) ani nemá nárok na podporu v nezaměstnanosti/při rekvalifikaci
- „Co chudáci doktorandi?“
 - Doba od ukončení studia na VŠ do dne, kdy se dítě stalo studentem téže/jiné VŠ – pokud studium bezprostředně navazuje
 - Max. 3 KM po měsíci, v němž bylo ukončeno studium na VŠ
- „A co když se to narodí ještě za studií?“
 - Doba přerušení studia na VŠ, po níž by jinak trvala mateřská/rodičovská dovolená

Soustavná příprava dítěte na budoucí povolání pro účely dalších předpisů SocZab

- ZDPoj
 - Všeobecné vymezení
 - § 21 ZDPoj – odpovídá § 12 ZSSP
 - Soustavná příprava dítěte na budoucí povolání na SŠ
 - § 22 ZDPoj – odpovídá § 13 ZSSP
 - Soustavná příprava dítěte na budoucí povolání na VŠ
 - § 23 ZDPoj – odpovídá § 14 ZSSP
- ZVZP
 - Stát plátcem pojistného zdravotního pojištění za nezaopatřené dítě
 - § 7 odst. 1 ZVZP – odkaz na § 11 ZSSP



Modelové
situace

Statut studenta po ukončení SŠ

1. Student úspěšně na jaře 2019 ukončil studium na SŠ a složil maturitní nebo závěrečnou zkoušku.
 - a. Zároveň ve stejném kalendářním roce nastupuje na VŠ.
 - b. Student ve stejném kalendářním roce na VŠ nenastupuje.
2. Student úspěšně na jaře 2019 ukončil studium na SŠ, ale maturitní nebo závěrečnou zkoušku nesložil.
3. Student zanechal studia nebo byl vyloučen.

Statut studenta po ukončení VŠ

- Student úspěšně ukončil studium složením SZZk.
- Student zanechal studia nebo byl vyloučen.
- Student po ukončení/přerušení studia na SŠ/VŠ dále nepokračuje ve studiu ani nenastoupí do zaměstnání.
 - Jaké bude mít nastalá situace praktické důsledky ve vztahu k odvodům na sociální a zdravotní pojištění?
 - Osoba bez zdanitelných příjmů – povinnost nahlásit do 8 kalendářních dnů!

Exkurz – sleva na studenta vs. daňové zvýhodnění na vyživované dítě

- Soustavná příprava na budoucí povolání
- Sleva na studenta
 - Ve výši 4.020,- Kč/rok [§ 35ba odst. 1 písm. f) ZDP]
 - Základní sleva na poplatníka – 24.840,- Kč/rok [§ 35ba odst. 1 písm. a) ZDP]
- Výjimka pro daňové zvýhodnění na vyživované dítě
 - Nevztahuje se na studenty DSP po dovršení 26 let (§ 35c odst. 6 ZDP)
 - Ve výši 15.204,- Kč/rok na 1 dítě, 19.404,- Kč/rok na 2. dítě a 24.204,- Kč/rok na 3. a každé další dítě (§ 35c odst. 1 ZDP)

Exkurz II – ošetřovné („§“)

- Podmínky nároku na ošetřovné (§ 39 ZNP)
 - Ošetřování dítěte < 10 let nebo jiného člena domácnosti
 - Péče o dítě < 10 let (ve 3 případech)
 - Sdílení společné domácnosti (X dítě < 10 let)
 - Unikátní dávka – náleží jen 1x jednomu z oprávněných (postupně 2 oprávněným při vystřídání – možno jen 1x)
 - Negativní vymezení: např. DPP/DPČ, home office, příslušníci BS/vojáci
- Podpůrčí doba u ošetřovného (§ 40 ZNP)
 - Max. 9 KD, resp. 16 KD (osamělí zaměstnanci – v trvalé péči min. 1 dítě < 16 let s neukončenou PŠD)
- Výše ošetřovného = 60 % denního vyměřovacího základu (§ 41 ZNP)



Porušuje Česká republika nadnárodní normy?

Postavení a ochrana nezletilých
v pracovním právu
a **TRESTNÍM PRÁVU HMOTNÉM**

KAPITÁN LODI A JEHO POSÁDKA

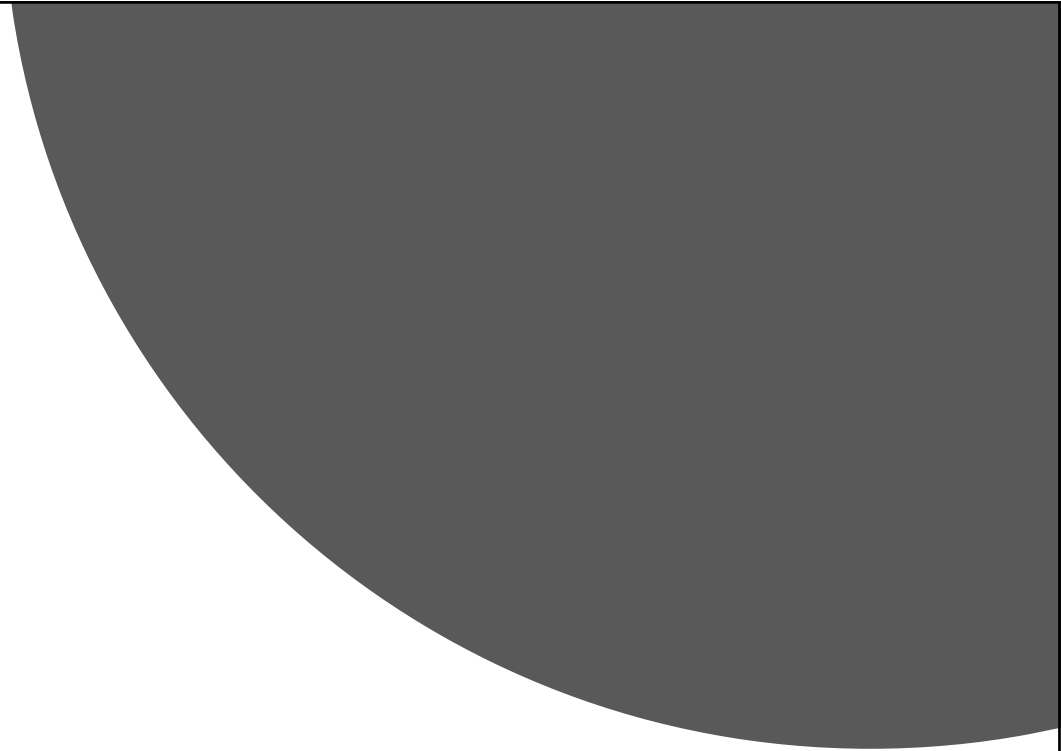
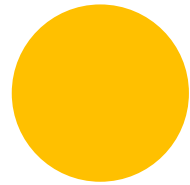
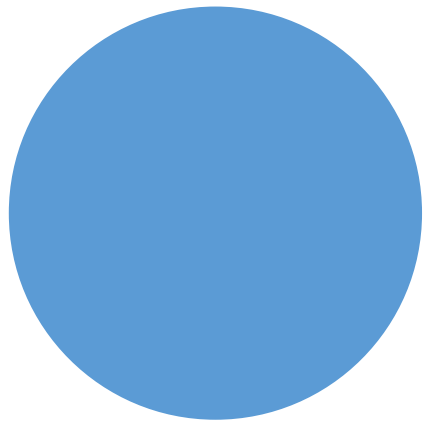


Důstojníci
(30 min)

Porada
důstojníků
(10 min)

Porada
části
posádky
(10 min)

Porada
posádky
(10 min)



**DĚKUJEME ZA
POZORNOST! 😊**