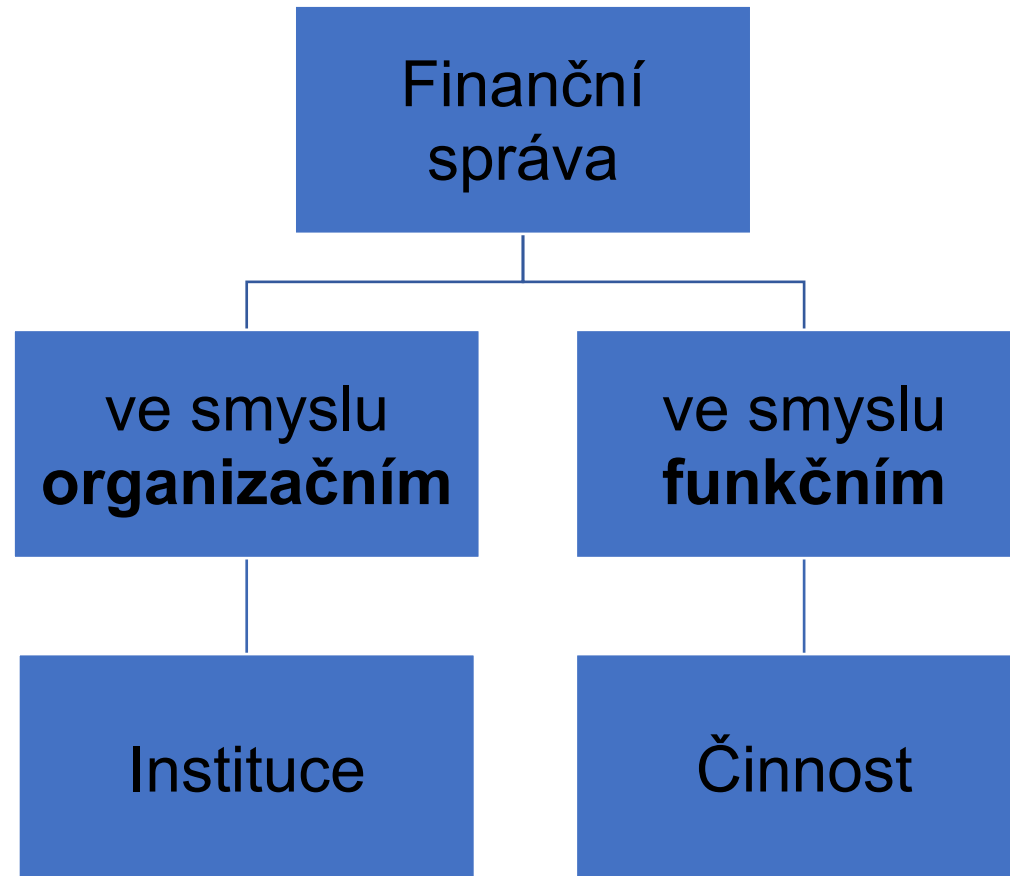


# **Modely fungování a organizace finanční správy**

# Pojetí finanční správy



# Finanční správa ve funkčním smyslu a v organizačním smyslu

- Ve funkčním smyslu: **veřejná finanční činnost vykonávaná s použitím metod a forem veřejné správy**
- V organizačním smyslu: **soustava realizátorů finanční správy ve funkčním smyslu**

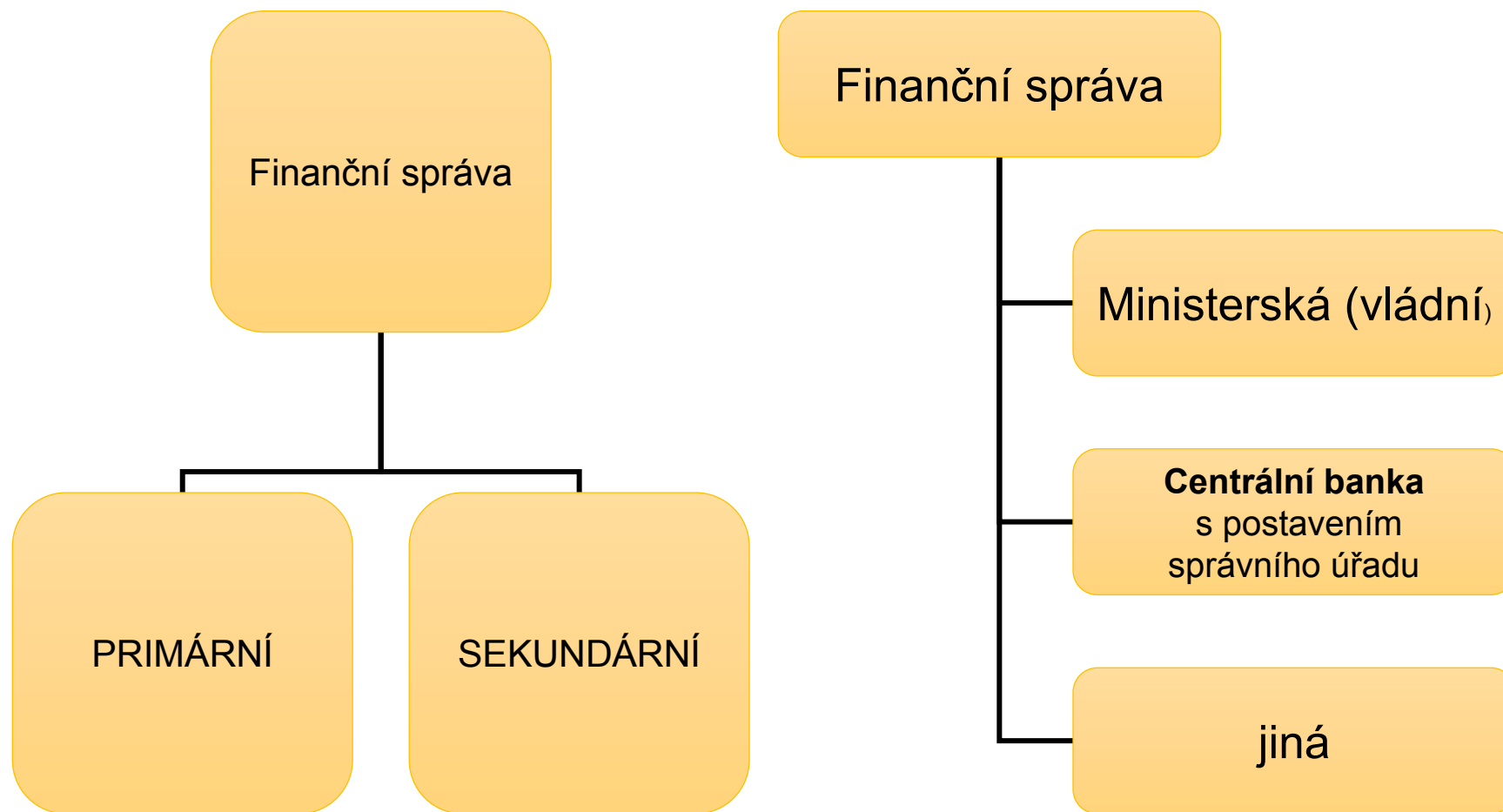
# Typologie

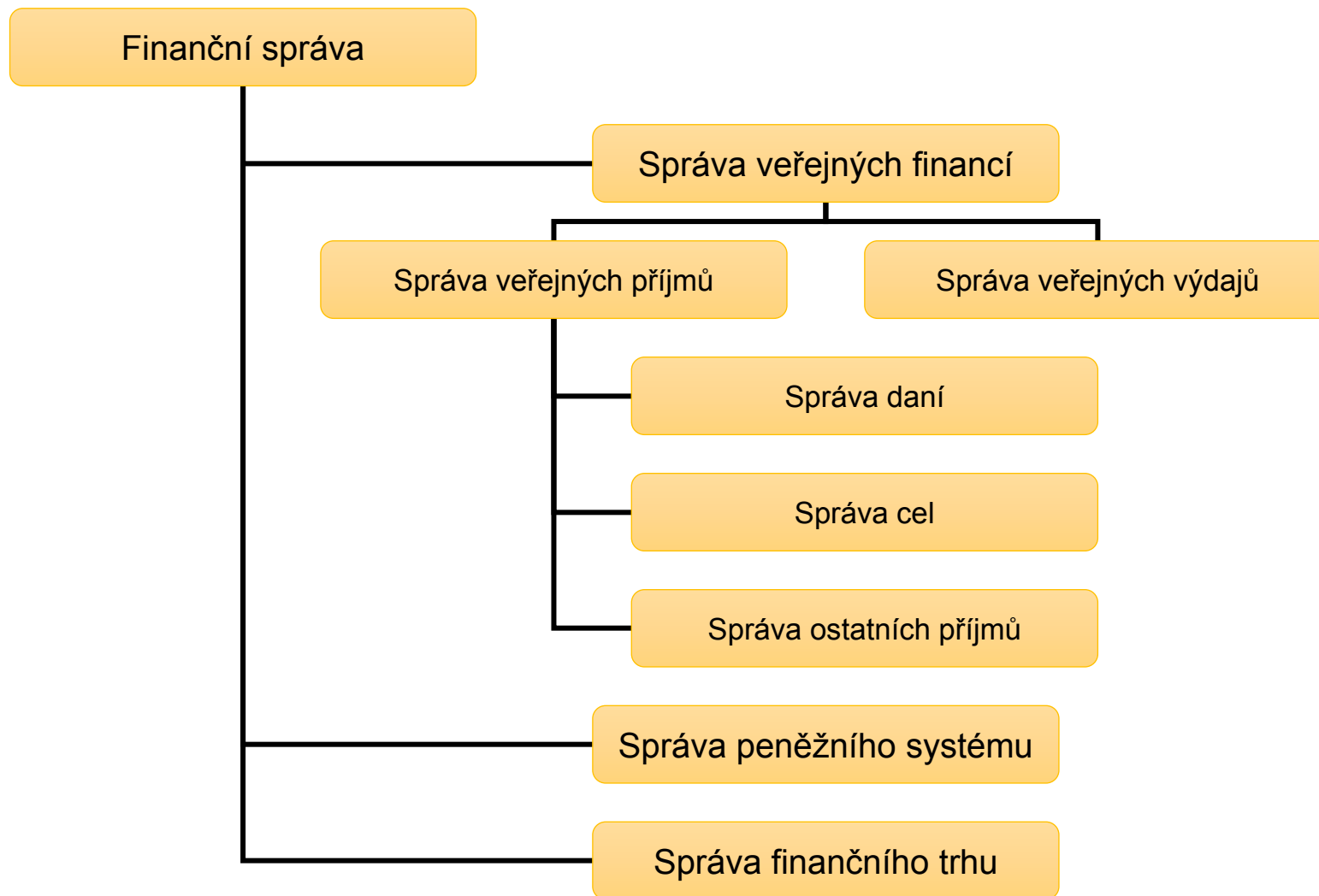
1. **Správa vrchnostenská x nevrchnostenská**
2. **Správa vázaná x volná (diskrece)**
3. **Státní (vládní) správa x samospráva**
4. **Členění podle úkolů**
5. **Rezortní správa**
6. **Primární x sekundární správa**

# Primární a sekundární finanční správa

- **Primární finanční správa: MF, ČNB, NKÚ, FSČR, CSČR, státní fondy**
- Sektor veřejných financí: P+S
- **Sekundární finanční správa:**
  1. Primární předmět činnosti – ne realizace VFČ
  2. Návaznost VFČ na primární předmět
  3. Nerespektuje dělbu moci (orgán veřejné moci) – soudy
  4. Veřejná kontrola - ... rezortní, FSČR, MF ...
  5. Netvoří obecnou strategii VFČ

# Prostředí realizace finanční správy





# Teritoriální principy

- Centrální finanční správa – MF, ČNB
- **Administrativní členění státu** – obec, okres, kraj (1960)
- Obvody **podle systému územních samosprávných celků** – obec (typ), VÚSC
- Vlastní obvody podle potřeb FS
- Kombinovaný systém teritoriální a funkční (pobočky ČNB)



# Koncentrace x dekoncentrace

- Relativní
- Koncentrace v systému národních výborů
- Dekoncentrace – vytváření speciálních orgánů k výkonu finanční správy
- Tendence dílčí koncentrace – specializace – specializované a odvolací fin. ředitelství

# Centralizace x decentralizace

Centralizovaná finanční správa – pobočky

- ČNB
- Fondy

Decentralizace – fiskální federalismus

- Správa státních financí
- Správa financí územních samospráv
- Správa financí profesních (zájmových) veřejných korporací

# Duální správa

- Správa vykonávaná dvěma orgány finanční správy bez vzájemného vrchnostenského vztahu
- Určující kritérium působnosti/příslušnosti: charakter (statut) adresáta FS
- Příklady: **devizové orgány** – MF, ČNB  
    **FSČR:** obecné FÚ,  
    Specializovaný FÚ

# Dělená správa – funkční princip

- §§ 161-162 Daňového řádu
- Procesně dělená správa
- Institucionálně dělená správa

Nalézací řízení



Inkasní správa



Vymáhání