

# Nástroje právní regulace na ochranu území se zaměřením na ochranu přírody

*Ilona Jančářová*

*2020*

# MEZINÁRODNÍ PRÁVNÍ ÚPRAVA

- ▶ Úmluva o mokřadech s mezinárodní důležitostí (Ramsar 1971)
- ▶ Úmluva o ochraně světového kulturního a přírodního dědictví (Paříž 1972)
- ▶ Úmluva o ochraně evropských volně žijících druhů a přírodních stanovišť (Berne 1979)
- ▶ Úmluva o zachování stěhovavých druhů volně žijících živočichů (Bonn 1979)
- ▶ Úmluva o biologické rozmanitosti (Rio de Janeiro 1992)
- ▶ Evropská úmluva o krajině (Florencie 2001)

# PRÁVNÍ ÚPRAVA EU

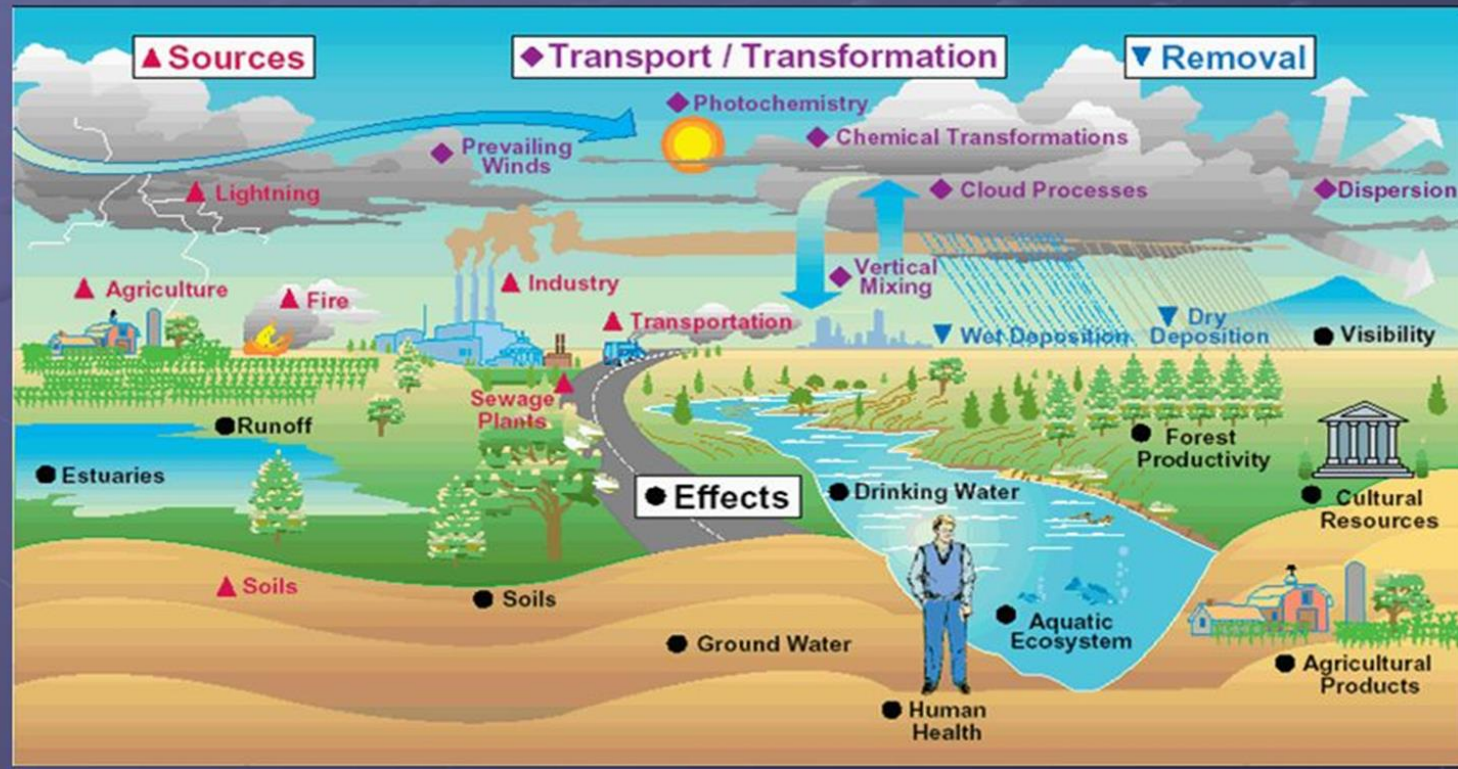
- ▶ Směrnice Rady 92/43/EHS ze dne 21. května 1992 o ochraně přírodních stanovišť, volně žijících živočichů a planě rostoucích rostlin.
- ▶ Směrnice Rady 79/409/EHS ze dne 2. dubna 1979 o ochraně volně žijících ptáků.



- ▶ Natura 2000 (g) je celistvá evropská soustava území se stanoveným stupněm ochrany, která umožňuje zachovat typy evropských stanovišť (d) a stanoviště evropsky významných druhů (f) v jejich přirozeném areálu rozšíření ve stavu příznivém z hlediska ochrany nebo popřípadě umožní tento stav obnovit. Na území České republiky je Natura 2000 tvořena vymezenými ptačími oblastmi a vyhlášenými evropsky významnými lokalitami,

# SYSTEM OCHRANY ÚZEMÍ V PRÁVU

## Environmental Pollution



# SYSTÉM OCHRANY ÚZEMÍ V PRÁVU

- ▶ **Zákon č. 114/1992 Sb., o ochraně přírody a krajiny ve znění pozdějších předpisů**

Zákon č.  
289/1995 Sb., o  
lesích

Zákon č. 334/1992  
Sb., o ochraně ZPF

Zákon č. 254/2001  
Sb., o vodách

Zákon č.  
282/1991Sb., o  
ČIŽP

**Zákon č. 183/2006 Sb., o územním plánování a stavebním řádu**

# OBJEKTY OCHRANY PŘÍRODY

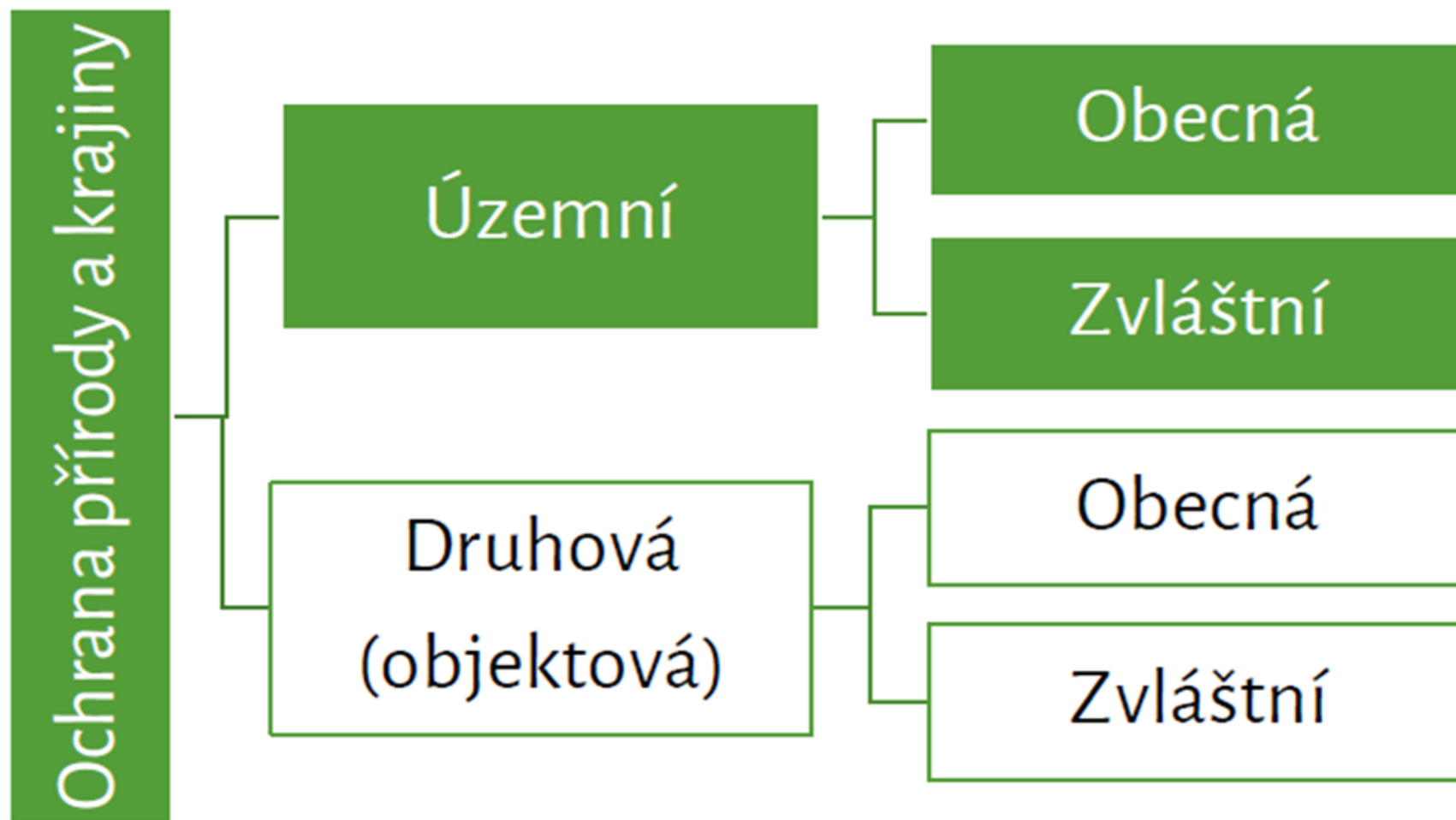
Ochranou přírody a krajiny se rozumí péče státu a fyzických i právnických osob o:

- ▶ volně žijící živočichy,
- ▶ planě rostoucí rostliny a jejich společenstva,
- ▶ nerosty a horniny,
- ▶ paleontologické nálezy a geologické celky,
- ▶ ekologické systémy a krajinné celky,
- ▶ vzhled a přístupnost krajiny.

# ZÁKLADNÍ VÝCHODISKA

- ▶ Účelem zákona je za účasti příslušných krajů, obcí, vlastníků a správců pozemků přispět k udržení a obnově přírodní rovnováhy v krajině, k ochraně rozmanitostí forem života, přírodních hodnot a krás, k šetrnému hospodaření s přírodními zdroji a vytvořit v souladu s právem Evropských společenství v České republice soustavu Natura 2000. **Přitom je nutno zohlednit hospodářské, sociální a kulturní potřeby obyvatel a regionální a místní poměry.**
- ▶ Ochrana přírody a krajiny je **veřejným zájmem.**
- ▶ Každý je povinen při užívání přírody a krajiny **strpět omezení** vyplývající z tohoto zákona (§ 58)

# VÝCHOZÍ REGULATORNÍ PŘÍSTUPY K OCHRANĚ PŘÍRODY





# OCHRANA PŘÍRODY ÚZEMNÍ

## OBEČNÁ OCHRANA - objekty:

- ▶ Územní systémy ekologické stability (ÚSES)
- ▶ Významné krajinné prvky (VKP)
- ▶ Krajinný ráz
- ▶ Jeskyně
- ▶ Přechodně chráněné plochy

## ZVLÁŠTNÍ OCHRANA - objekty:

- ▶ Zvláště chráněná území
- ▶ Území NATURA 2000

# OBEČNÁ OCHRANA - ÚSES

ÚSES - vzájemně propojený soubor přirozených i pozměněných , avšak přírodě blízkých ekosystémů, které udržují přírodní rovnováhu

- ▶ místní, regionální a nadregionální systém
- ▶ na vytváření ÚSES se podílejí vlastníci, obce i stát
- ▶ vytváření ÚSES je veřejným zájmem → právní důsledky
- ▶ propojení tvorby ÚSES s procesem územního plánování
- ▶ ochrana ÚSES je povinností vlastníků

# Trasování ÚSES a plochy Migračně významných území v Jihomoravském kraji

## Biocentra


 nadregionální

 regionální

## Biokoridory

 nadregionální

 regionální


 migračně významná území

## Silnice

 dálnice

 ostatní silnice

 železnice

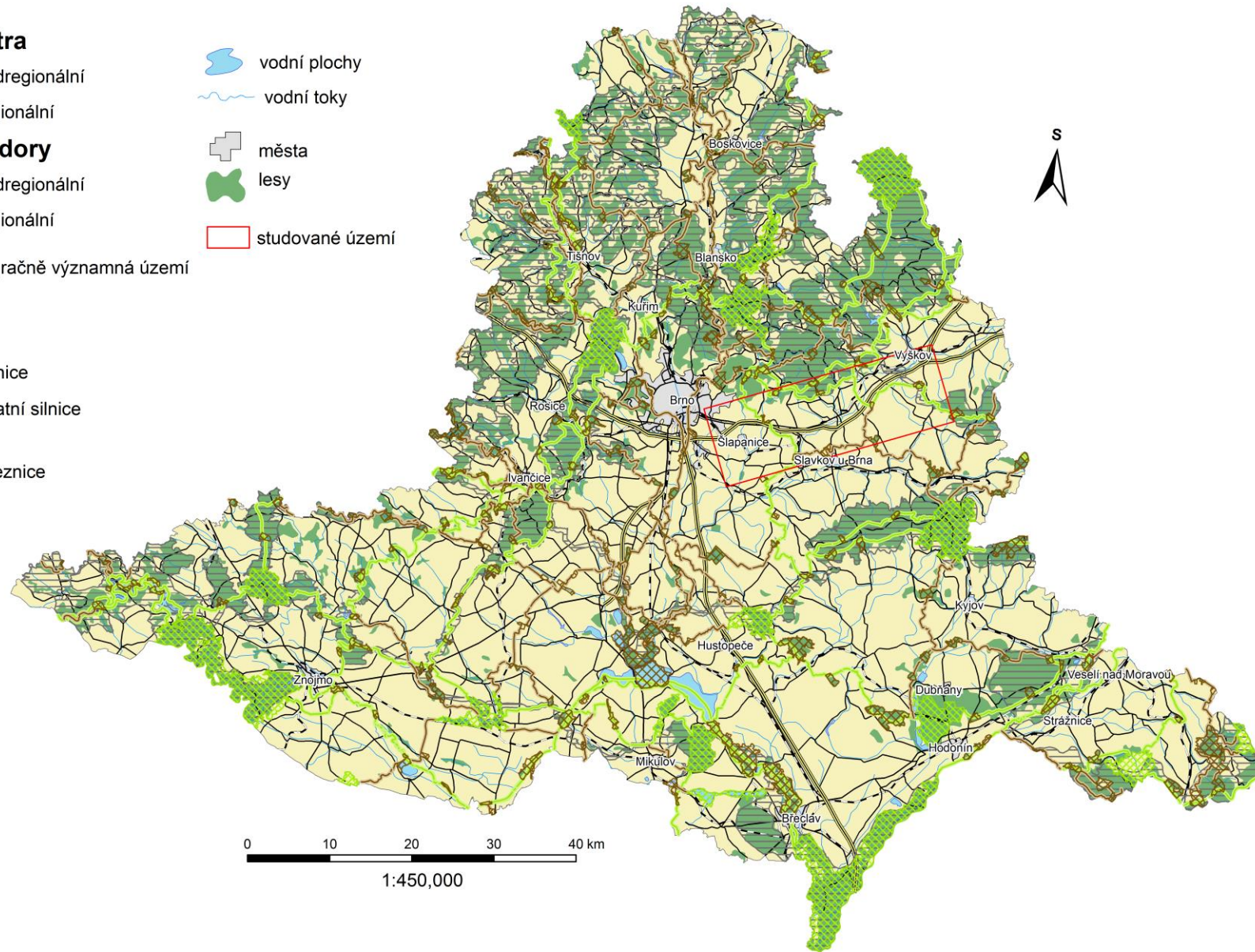
 vodní plochy

 vodní toky

 města

 lesy

 studované území



0 10 20 30 40 km

1:450,000

BÁRTA Boleslav  
Přf MU  
Brno, 2017  
S-JTSK  
Zdroje: ArcCR 500

# VÝZNAMNÝ KRAJINNÝ PRVEK (VKP)

Významný krajinný prvek jako ekologicky, geomorfologicky nebo esteticky hodnotná část krajiny utváří její typický vzhled nebo přispívá k udržení její stability.

► **Významné krajinné prvky přímo ze zákona** jsou:

lesy, rašeliniště, vodní toky, rybníky, jezera, údolní nivy.

► **Významné krajinné prvky na základě registrace** jsou:

jiné části krajiny, které zaregistruje podle § 6 orgán ochrany přírody jako významný krajinný prvek, zejména mokřady, stepní trávníky, remízy, meze, trvalé travní plochy, naleziště nerostů a zkamenělin, umělé i přirozené skalní útvary, výchozy a odkryvy. Mohou jimi být i cenné plochy porostů sídelních útvarů včetně historických zahrad a parků.

► **Zvláště chráněná část přírody je z této definice vyňata.**

# VÝZNAMNÝ KRAJINNÝ PRVEK (VKP)

## Řízení o registraci VKP (§ 6)

- ▶ správní řízení → správní rozhodnutí
- ▶ účastníci řízení: - vlastník dotčeného pozemku  
- nájemci pozemku a obci se rozhodnutí pouze oznamuje
- ▶ rozhodnutí :
  - ▶ obecné náležitosti dle správního řádu
  - ▶ vymezení VKP
  - ▶ poučení o následcích registrace (§ 4 odst. 2)
  - ▶ lze zrušit pouze v případě veřejného zájmu

Městský úřad Hostivice, odbor životního prostředí, jako pověřený obecní úřad dle § 1 zákona č. 314/2002 Sb. o stanovení obcí s pověřeným obecním úřadem a stanovení obcí s rozšířenou působností, jako orgán ochrany přírody (dále jen „správní orgán“) příslušný podle § 76 odst. 2 písm. a) zákona č. 114/1992 Sb., o ochraně přírody a krajiny, ve znění pozdějších předpisů (dále jen „zákon č. 114/1992 Sb.“) a dle § 67 a násl. zákona č. 500/2004 Sb., správní řád, ve znění pozdějších předpisů (dále jen „správní řád“), v souladu s § 144 téhož zákona, po provedeném správním řízení o registraci významného krajinného prvku, rozhodl v novém řízení takto:

**Podle § 6 odst. 1 zákona č. 114/1992 Sb., se registruje významný krajinný prvek**

### **Lom Mramorka**

**na pozemcích č. parc. 319/3, 319/4, 319/5, 319/6, 328, 329, 330, 335/2, 370/4, 370/13 (pouze jižní část při společné hranici s pozemkem č. parc. 330), 384, 385/1, 385/2, 386/1, 386/2, 386/4, 386/5, 386/6, 390/2, 390/3, 390/4, 390/5, 390/6, 390/7, 394, 637/2 a 637/3, všechny v k. ú. Zbuzany, z důvodu vysokých biologických, společenských i ekologických hodnot.**

**Přesné vymezení obvodové hranice a plochy registrovaného významného krajinného prvku Lom Mramorka (dále jen „VKP“), je graficky znázorněno v mapovém podkladu, konkrétně v příloze č. 1, která je nedílnou součástí tohoto rozhodnutí.**

**Významný krajinný prvek „Lom Mramorka“ se zařazuje do seznamu VKP registrovaných v územním obvodu Městského úřadu Hostivice pod č. 08097/2018.**

# VÝZNAMNÝ KRAJINNÝ PRVEK (VKP)

Významné krajinné prvky jsou chráněny před poškozováním a ničením. Využívají se pouze tak, aby nebyla narušena jejich obnova a nedošlo k ohrožení nebo oslabení jejich stabilizační funkce.

K zásahům, které **by mohly vést** k poškození nebo zničení významného krajinného prvku nebo ohrožení či oslabení jeho ekologicko-stabilizační funkce, si musí ten, kdo takové zásahy zamýšlí, opatřit **závazné stanovisko orgánu ochrany přírody**. Mezi takové zásahy patří zejména umístování staveb, pozemkové úpravy, změny kultur pozemků, odvodňování pozemků, úpravy vodních toků a nádrží a těžba nerostů.

ZOPK § 4(2)

# VKP - PŘÍKLADY

1. Projekt zatrubnění části potoka za provozovnou z důvodu rozšíření manipulační plochy. Investor požádal o vydání územní rozhodnutí a stavebního povolení, o nichž bylo rozhodnuto kladně.
  1. Kdo o žádostech rozhodoval?
  2. Je v tomto případě třeba získat závazné stanovisko k zásahu do VKP a pokud ano, v jaké fázi řízení by mělo být vydáno?
2. Kácení stromů na březích řeky - je břeh řeky VKP? Vymezte související pojmy. (VZ § 43, 44; ZOPK § 3(1))



# VKP - PŘÍKLADY

Úprava koryta vodního toku, při kterém je třeba zpevnit břehy a dno koryta a odstranit dřeviny. V nich a v celém korytě sídlí řada volně žijících druhů rostlin a živočichů.

1. Je úprava koryta vodním dílem? (§ 55)
2. Proveďte analýzu právních požadavků pro realizaci projektu a rolí zúčastněných subjektů. Jaké zájmy budou chránit, jaká mají oprávnění a povinnosti?
  1. správce vodního toku (VZ § 47-49; ZOPK § 67)
  2. projektant
  3. vodoprávní úřad (VZ § 15)
  4. orgán ochrany přírody OÚORP (ZOPK § 4, 5, 7-9, 65, 67)
  5. stavební úřad (SZ)
  6. vlastníci dotčených pozemků (VZ § 50-51)

# KRAJINNÝ RÁZ

- ▶ Krajinný ráz, kterým je zejména přírodní, kulturní a historická charakteristika určitého místa či oblasti, je chráněn před činností snižující jeho estetickou a přírodní hodnotu. Zásahy do krajinného rázu, zejména umístování a povolování staveb, mohou být prováděny pouze s ohledem na zachování významných krajinných prvků, zvláště chráněných území, kulturních dominant krajiny, harmonické měřítko a vztahy v krajině.
- ▶ K umístování a povolování staveb i k jiným činnostem, které by mohly snížit nebo změnit krajinný ráz, je **nezbytný souhlas orgánu ochrany přírody**
- ▶ Orgán ochrany přírody může k ochraně krajinného rázu zřídit obecně závazným právním předpisem **přírodní park**.

# OCHRANA KRAJINNÉHO RÁZU PŘÍRODNÍ PARK

Zřizování přírodních parků:

- ▶ obecně závazným předpisem (nařízení kraje)
- ▶ území nesmí pokrývat zvláštní územní ochrana
- ▶ lze stanovit omezení takového využití území, které by znamenalo zničení, poškození nebo rušení stavu tohoto území

# PŘECHODNĚ CHRÁNĚNÉ PLOCHY

## Přechodně chráněná plocha:

- ▶ území s **dočasným nebo nepředvídaným výskytem** významných rostlinných nebo živočišných druhů, nerostů nebo paleontologických nálezů
- ▶ vyhláší ji OOP **rozhodnutím** na předem stanovenou dobu nebo na opakované období
- ▶ lze ji vyhlásit též z jiných vážných důvodů (vědeckých, studijních či informačních)
- ▶ omezení využití území, které by znamenalo zničení, poškození nebo rušení vývoje předmětu ochrany
- ▶ zavazuje pouze vlastníka pozemku, nájemce musí omezení respektovat
- ▶ nárok na náhradu újmy nikoliv nepatrné, která vznikne vlastníku nebo nájemci v důsledku ochranných podmínek

# Městský úřad Moravské Budějovice

Odbor životního prostředí

Nám. Míru 31, 676 00 Moravské Budějovice, tel. 568408311

---

VÁŠ DOPIS ZN :

ZE DNE :

Značka spisu : OŽP/85/2016

Č.J. : OŽP/355/2016

VYŘIZUJE : Bc. Jana Škodová, DiS.

TELEFON : 568 408 383

DATUM : 06.01 2016

## **Vyhlášení území „Jemnické cvičiště“ za přechodně chráněnou plochu**

### **oznámení o zahájení řízení veřejnou vyhláškou**

Městský úřad Moravské Budějovice, odbor životního prostředí, příslušný dle ust. §76 a 77 zákona č. 114/1992 Sb., o ochraně přírody a krajiny, ve znění pozdějších předpisů (dále jen zákona) zahajuje v souladu s ust. § 44 a § 144 zák. č.500/2004 Sb., správní řád, ve znění pozdějších předpisů (dále jen správní řád) řízení ve věci vyhlášení území „Jemnické cvičiště“ za přechodně chráněnou plochu ve smyslu ust. § 13 odst. 1 zákona.

Přechodně chráněná plocha se nachází na pozemcích: p. č. 2702/1, p.č. 2693/2 (část), p.č. 2693/1 (část), p.č. 2684/1, p.č. 2698/2, p.č. 2683/1, p.č. 2702/8 v k.ú. Jemnice.

# OBEČNÁ OCHRANA - JESKYNĚ

## JESKYNĚ

- ▶ podzemní prostory vzniklé působením přírodních sil, včetně jejich výplní a přírodních jevů v nich
- ▶ chráněny i přírodní jevy na povrchu (např. krasové závrtky, škrapy, ponory), které s jeskyněmi souvisejí

## Ochrana:

- ▶ je zakázáno ničit, poškozovat nebo upravovat jeskyně nebo jinak měnit jejich
- ▶ dochovaný stav,
- ▶ výjimka v zájmu jeskyně nebo pokud jiný veřejný zájem výrazně převažuje
- ▶ povolení k průzkumu a výzkumu
- ▶ povinnost ohlásit OOP objevy jeskyní při geologické a těžební činnosti

# ZVLÁŠTNÍ OCHRANA ÚZEMNÍ KATEGORIE ZCHÚ

## VELKOPLOŠNÁ

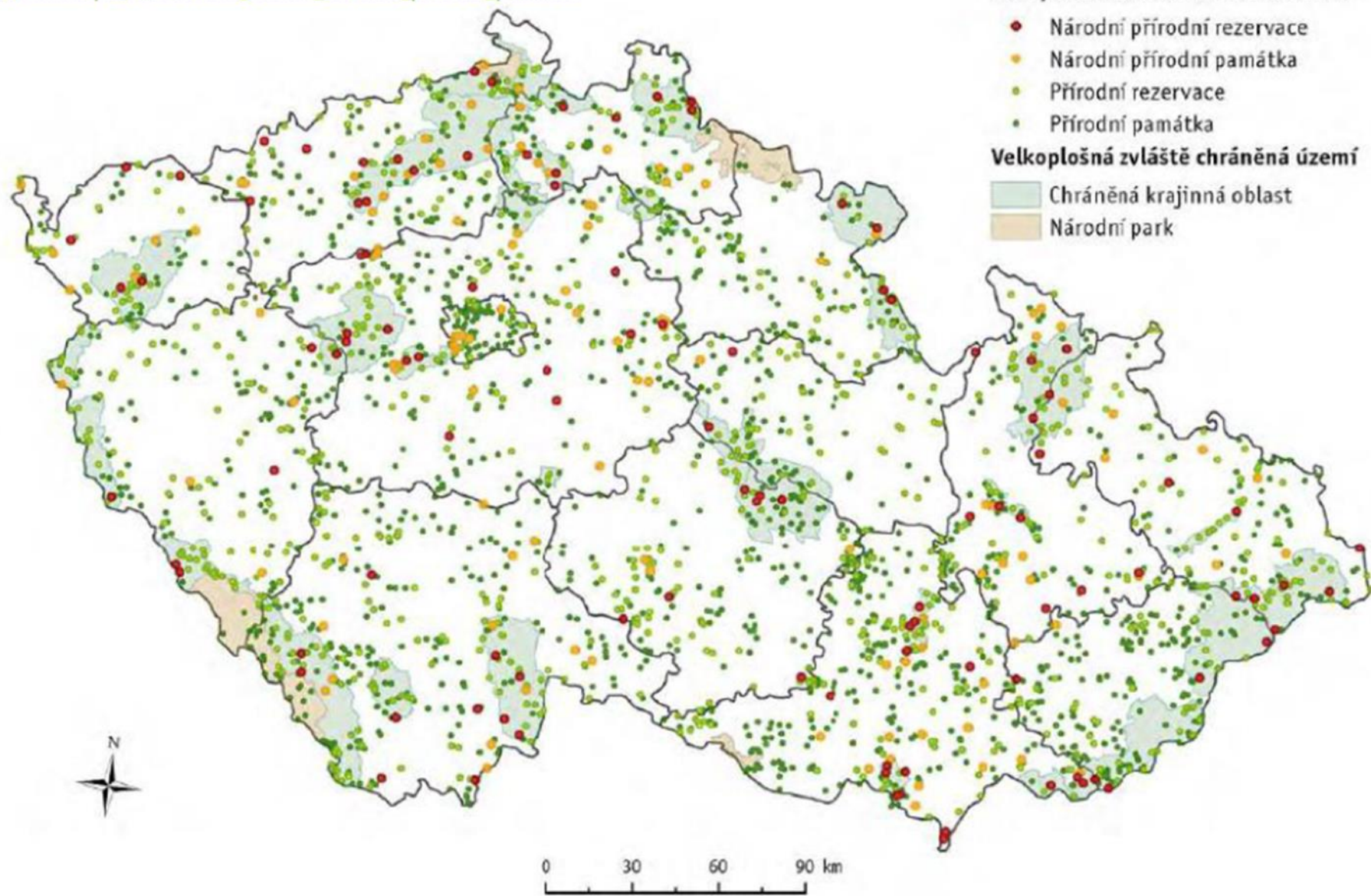
- ▶ národní parky
- ▶ chráněné krajinné oblasti (CHKO)

## MALOPLOŠNÁ

- národní přírodní rezervace
- přírodní rezervace
- národní přírodní památky
- přírodní památky

## Maloplošná zvláště chráněná území k 31. 12. 2015

[http://www.mzp.cz/cz/statisticka\\_rocenka\\_zivotniho\\_prostredi\\_publicace](http://www.mzp.cz/cz/statisticka_rocenka_zivotniho_prostredi_publicace)





# ZŘIZOVÁNÍ ZCHÚ - forma

- ▶ Národní parky - zákonem;
  - ▶ vymezení a změny zón - MŽP vyhláškou;
- ▶ CHKO - nařízením vlády;
  - ▶ Vymezení a změny zón - MŽP vyhláškou;
- ▶ Národní přírodní rezervace - MŽP vyhláškou;
- ▶ Přírodní rezervace - nařízením kraje;
  - ▶ MŽP vyhláškou na území NP a vybraných CHKO;
- ▶ Národní přírodní památky - MŽP vyhláškou;
- ▶ Přírodní památky - nařízením kraje.
- ▶ Smluvní ochrana (§ 39) - veřejnoprávní smlouvou.

**V těchto dokumentech jsou zároveň vymezována ochranná pásma a stanoveny bližší ochranné podmínky.**

# ZŘIZOVÁNÍ ZCHÚ - postup

- ▶ záměr na vyhlášení s vyhodnocením dochovaného přírodního prostředí
- ▶ projednání záměru s dotčenými obcemi, krajem a vlastníky nemovitostí
- ▶ písemné námitky dotčených obcí, krajů, vlastníků
- ▶ povinnost zdržet se zásahů, které by negativně měnily či poškozovaly dochovaný stav přírody území navrhovaného ke zvláštní ochraně, a to od doby zveřejnění záměru na vyhlášení až do vyhlášení, nejdéle však 2 roky.

# OCHRANNÁ PÁSMA ZCHÚ - s výjimkou CHKO

## Vymezení

- ▶ individuálně
- ▶ ze zákona 50 m od hranic ZCHÚ.

## Ochrana ZCHÚ před rušivými vlivy z okolí

- ▶ určité stanovené činnosti a zásahy jsou vázány na **předchozí souhlas orgánu** ochrany přírody (stavební činnost, terénní a vodohospodářské úpravy, použití chemických prostředků a změny druhu pozemku aj.)
- ▶ tyto činnosti jsou vymezeny:
  - ▶ zákonem (§ 37)
  - ▶ zřizovacím dokumentem.

# OCHRANNÉ PODMÍNKY ZCHÚ

## ZÁKLADNÍ

- ▶ stanoveny zákonem jednotně pro každou kategorii ZCHÚ
- ▶ omezení a zákazy pro vlastníky a další subjekty
  - ▶ způsob hospodaření na pozemcích,
  - ▶ stavební činnost,
  - ▶ rekreační aktivity a další.
- ▶ **BLIŽŠÍ**
- ▶ stanoveny zřizovacím předpisem
- ▶ mohou vymezit činnosti, k nimž je/není třeba souhlas OOPaK.

# VÝJIMKY ZE ZÁKAZŮ VE ZCHÚ

## Z důvodů:

- ▶ veřejný zájem převažuje nad zájmem ochrany přírody,
- ▶ v zájmu ochrany přírody,
- ▶ povolovaná činnost významně neovlivní zachování stavu předmětu ochrany ZCHÚ

## Forma:

- ▶ rozhodnutí OOPaK
- ▶ opatření obecné povahy pro neurčený okruh osob

# ZÁVAZNÁ STANOVISKA K ČINNOSTEM VE ZCHÚ

## Bez závazného stanoviska orgánu ochrany přírody nelze:

- ▶ učinit ohlášení stavby,
- ▶ vydat územní rozhodnutí, územní souhlas, stavební povolení, rozhodnutí o změně užívání stavby, kolaudační souhlas, je-li spojen se změnou stavby,
- ▶ povolení k odstranění stavby či k provedení terénních úprav podle stavebního zákona,
- ▶ povolení k nakládání s vodami a k vodním dílům, povolení k některým činnostem,
- ▶ udělit souhlas podle vodního zákona na území národního parku nebo chráněné krajinné oblasti.

Výjimky, kdy se závazné stanovisko nevydává (§ 44 odst. 2)

# VLASTNICKÝ REŽIM ZCHÚ

## Preference státního pozemkového vlastnictví

- ▶ nelze zcizit žádné státní pozemky v národním parku
- ▶ národní přírodní rezervace a památky: nezastavěné + lesy + pozemky vodních ploch a toků nelze zcizit
- ▶ přírodní rezervace a památky: nezastavěné zcizovat se souhlasem MŽP

## Předkupní právo k pozemkům (§61)

- ▶ nezastavěné pozemky ležící mimo sídelní útvary na území NP, NPR, NPP a pozemky související s jeskyněmi
- ▶ povinnost nabídnout tyto pozemky ke koupi orgánu ochrany přírody v případě jejich zamýšleného prodeje

# EVIDENCE A ZNAČENÍ ZCHÚ

## Ústřední seznam ochrany přírody

- ▶ zvláště chráněná území včetně smluvně chráněných území
- ▶ území tvořící soustavu Natura 2000
- ▶ památné stromy
- ▶ veřejně přístupný
- ▶ vazba na katastr nemovitostí
  - ▶ způsob ochrany nemovitosti
- ▶ označení ZCHÚ v terénu:
  - ▶ velký státní znak (NP, CHKO, NPR, NPP)
  - ▶ malý státní znak (PR a PP)



# PŘÍKLAD

Světově unikátní  
přírodní rezervace  
nacházející se v Brně  
- Novém Lískovci.  
Zjistěte způsob  
jejího vyhlášení a  
její ochranné  
podmínky



# ZVLÁŠTNÍ OCHRANNÝ REŽIM NÁRODNÍCH PARKŮ

- ▶ Základní i bližší podmínky jednotlivých NP v ZOPK
- ▶ Zonace:
  - ▶ přírodní;
  - ▶ přírodě blízká;
  - ▶ soustředěné péče o přírodu;
  - ▶ kulturní krajiny;
  - ▶ území NP nezařazené do zón ( § 18 odst. 7)
- ▶ Klidová území
- ▶ Zásady péče o NP - koncepční odborné dokumenty (§ 38a)
  - ▶ obdobně plány péče o NPR, PR, NPP a PP (§ 38)

**42****VYHLÁŠKA**

ze dne 7. února 2020

**o vymezení zón ochrany přírody Národního parku Šumava**

Ministerstvo životního prostředí stanoví podle § 18 odst. 5 zákona č. 114/1992 Sb., o ochraně přírody a krajiny, ve znění zákona č. 123/2017 Sb., a podle § 79 odst. 3 písm. g) zákona č. 114/1992 Sb., o ochraně přírody a krajiny, ve znění zákona č. 320/2002 Sb., zákona č. 218/2004 Sb., zákona č. 312/2008 Sb., zákona č. 349/2009 Sb. a zákona č. 123/2017 Sb., (dále jen „zákon“):

**§ 1****Vymezení zón ochrany přírody**

(1) Vymezují se zóny ochrany přírody (dále jen „zóna“) Národního parku Šumava, a to včetně území, která nesplňují charakteristiku zón a neslouží k dosažení cíle zóny, ale jejich zařazení do jednotlivých zón je nezbytné z důvodů udržení celistvosti plochy segmentu zóny podle § 18 odst. 3 zákona.

Dále se vymezuje charakteristika jednotlivých zón podle přírodních podmínek a cílů ochrany.

(2) Vyznačení hranic zón na podkladě kopie katastrální mapy, včetně elektronické podoby, je uloženo v ústředním seznamu<sup>1)</sup>.

(3) Charakteristika zón Národního parku Šumava je uvedena v příloze č. 1 k této vyhlášce.

(4) Grafické znázornění zón Národního parku Šumava, včetně území podle § 18 odst. 3 zákona, je uvedeno v příloze č. 2 k této vyhlášce.

**§ 2****Účinnost**

Tato vyhláška nabývá účinnosti dnem 1. března 2020.

# KLIDOVÁ ÚZEMÍ

- ▶ území s omezeným pohybem osob z důvodu umožnění nerušeného vývoje ekosystémů nebo jejich složek
- ▶ je v nich zakázáno pohybovat se mimo cesty nebo trasy vyhrazené orgánem ochrany přírody
  - ▶ výjimky mj. pro vlastníky pozemků či správce technické infrastruktury
- ▶ stanoví MŽP opatřením obecné povahy
- ▶ vyznačeno v terénu: tj. na cestách

## **OPATŘENÍ OBECNÉ POVAHY**

### **o stanovení klidového území Národního parku České Švýcarsko**

Ministerstvo životního prostředí, Odbor zvláštní územní ochrany přírody a krajiny (dále jen „MŽP“) jako orgán ochrany přírody příslušný podle ustanovení § 75 odst. 1 písm. h) zákona č. 114/1992 Sb., o ochraně přírody a krajiny, ve znění pozdějších předpisů (dále jen „ZOPK“), v souladu s ustanovením § 17 odst. 3 ZOPK a v souladu s ustanovením § 171 a násl. zákona č. 500/2004 Sb., správního řádu (dále jen „správní řád“)

**stanovuje**



klidové území Národního parku České Švýcarsko.

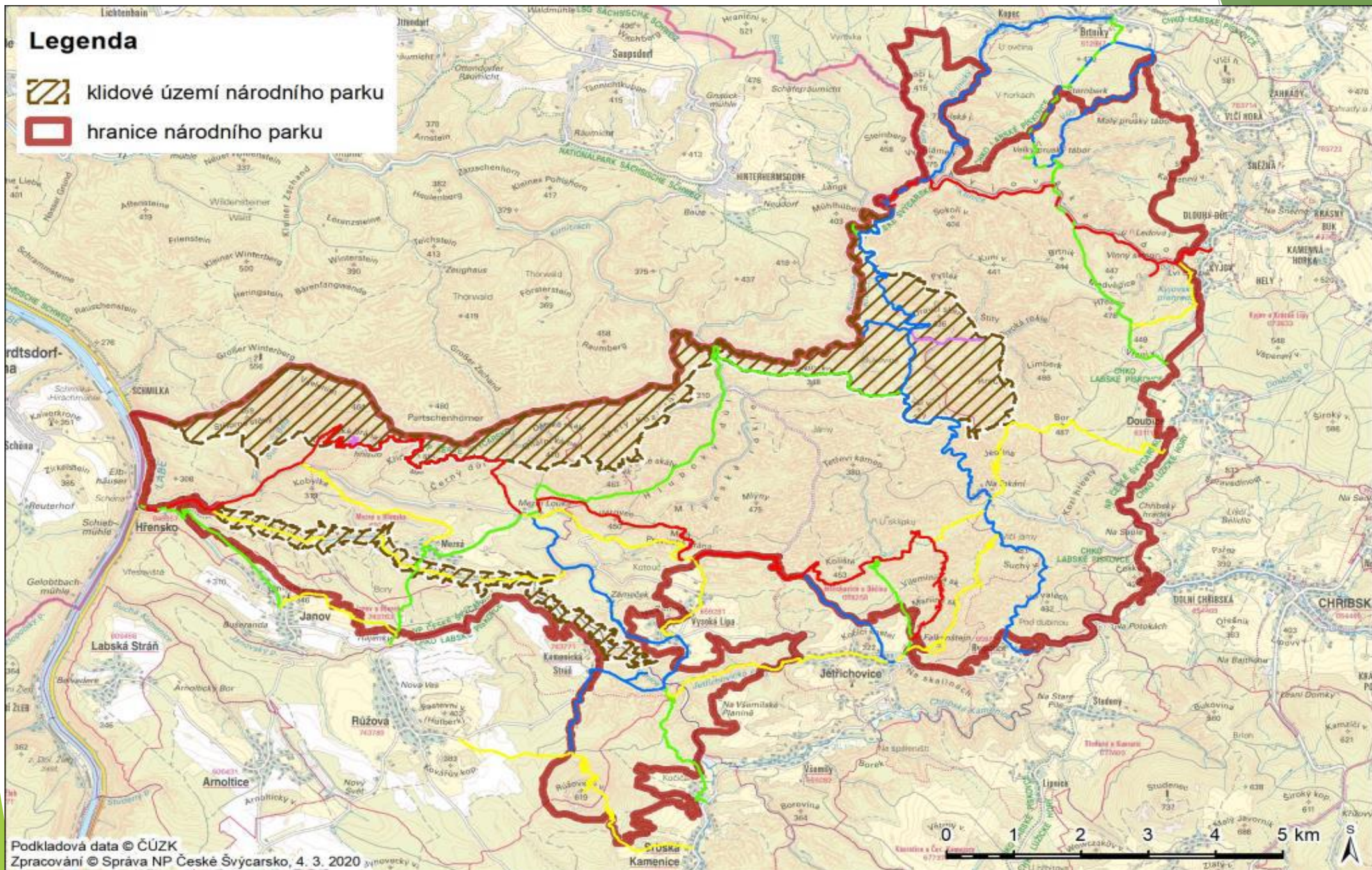
### **Článek 1**

#### **Předmět úpravy**

MŽP tímto opatřením obecné povahy oznámeným veřejnou vyhláškou č.j. MZP/2020/620/314 ze dne 18. 2. 2020 (dále jen „OOP“) stanovuje klidové území s označením KU01\_NPCŠ - Soutěsky Kamenice (dále jen „klidové území“) na území Národního parku České Švýcarsko (dále jen „NP ČŠ“).

## Legenda

-  klidové území národního parku
-  hranice národního parku



# NATURA 2000

- ▶ Celistvá evropská soustava území se stanoveným stupněm ochrany, která umožňuje zachovat typy evropských stanovišť a stanoviště evropsky významných druhů v jejich přirozeném areálu rozšíření ve stavu příznivém z hlediska ochrany nebo popřípadě umožní tento stav obnovit.
- ▶ Na území ČR je Natura 2000 tvořena vymezenými ptačími oblastmi a vyhlášenými evropsky významnými lokalitami (§3 odst. 1 písm. r) ZOPK)



- ▶ **Směrnice EP a Rady č. 2009/147/ES o ochraně volně žijících ptáků**
- ▶ **Směrnice Rady č. 92/43/EHS o ochraně přírodních stanovišť, volně žijících živočichů a planě rostoucích rostlin**

# NATURA 2000

## Národní seznam EVL s odlišením

- ▶ lokalit s výskytem prioritních typů přírodních stanovišť
- ▶ lokalit s výskytem prioritních druhů
- ▶ stanoví/la vláda nařízením č. 318/2013 Sb.
- ▶ je předložen Komisi
- ▶ do rozhodnutí Komise - předběžná ochrana EVL

## Ptačí oblasti

- ▶ vymezí/la vláda jednotlivě nařízeními



# NATURA 2000 - OCHRANNÝ REŽIM

- ▶ **Povolení, souhlas, kladné stanovisko nebo výjimku ze zákazu** (podle ZOPK) pro evropsky významnou lokalitu nebo ptačí oblast může udělit orgán ochrany přírody **pouze v případě, že bude vyloučeno závažné nebo nevratné poškození přírodních stanovišť a biotopů druhů, k jejichž ochraně je evropsky významná lokalita nebo ptačí oblast určena, ani nedojde k soustavnému nebo dlouhodobému vyrušování druhů, k jejichž ochraně jsou tato území určena, pokud by takové vyrušování mohlo být významné z hlediska účelu tohoto zákona, nestanoví-li § 45i jinak.**
- ▶ **Bližší podmínky ochrany** (ZOPK § 45c a násl.)

# NATURA 2000 A ROZVOJOVÉ PROJEKTY

- ▶ Jakákoliv koncepce nebo záměr, který může samostatně nebo ve spojení s jinými významně ovlivnit předmět ochrany nebo celistvost evropsky významné lokality nebo ptačí oblasti, podléhá hodnocení jeho důsledků na toto území a stav jeho ochrany z uvedených hledisek. To se nevztahuje na plány péče zpracované orgánem ochrany přírody pro toto území;
- ▶ odůvodněné stanovisko OOPaK;
- ▶ jestliže orgán ochrany přírody svým stanoviskem významný vliv nevyloučí, musí být daná koncepce nebo záměr předmětem posouzení vlivů (EIA)

# NATURA 2000 A ROZVOJOVÉ PROJEKTY

A/ Projekt nemá významný vliv na soustavu NATURA



lze schválit

B/ Projekt, který má významný vliv na soustavu NATURA



lze schválit, pouze z naléhavých důvodů **převažujícího veřejného zájmu** a až po uložení kompenzačních opatření;

Lokality s **prioritními typy stanovišť** nebo **prioritními druhy** jen z důvodů týkajících se **veřejného zdraví, veřejné bezpečnosti** nebo **příznivých důsledků pro životní prostředí**. Jiné naléhavé důvody **převažujícího veřejného zájmu** mohou být důvodem ke schválení jen v souladu se **stanoviskem Komise**.

# VZTAH K JINÝM PŘEDPISŮM

- ▶ ochrana krajinného rázu v ÚP (StZ)
- ▶ stanovisko OOPaK ke schválení LHP či LHO
- ▶ stanovisko OOPaK k odlesňování/zalesňování
- ▶ lesy zvláštního určení (LesZ) v NP a NPR, fakultativně v PR a PP či CHKO (I. zóna)
- ▶ vyšší odvod za zábor zemědělské půdy v ZCHÚ (ZoZPF)
- ▶ OOPaK coby dotčený orgán v řízeních dotýkajících se zájmů ochrany přírody a krajiny (§65)
- ▶ povinnost investorů zajistit na svůj náklad provedení hodnocení vlivu zamýšleného zásahu na zájmy chráněné ZOPK, které je součástí žádosti o vydání povolení, souhlasu či závazného stanoviska podle tohoto zákona.

# POUŽITÉ ZDROJE

- ▶ Právní režim ochrany přírody: územní ochrana; ochrana volně rostoucích stromů a rostlin. Jakub HANÁK , PŘEDNÁŠKA jaro 2020, [https://is.muni.cz/auth/el/law/jaro2020/MP805Z/um/P9\\_Uzemni\\_ochrana\\_prirody\\_a\\_rostlin\\_-\\_2020.pdf](https://is.muni.cz/auth/el/law/jaro2020/MP805Z/um/P9_Uzemni_ochrana_prirody_a_rostlin_-_2020.pdf)