

**Úkoly:**

1. Zamyslet se nad zrušením daně z nabytí nemovitých věcí.
2. Zanalyzovat zrušení superhrubé mzdy.
3. Zaujmout postoj k EET a prodloužení jejího odkladu.
4. Navrhnout změny daňových zákonů (co zrušit, co zavést – zdůvodnit).
5. Doporučit, z jakých prostředků financovat deficit SR, případně státní dluh.

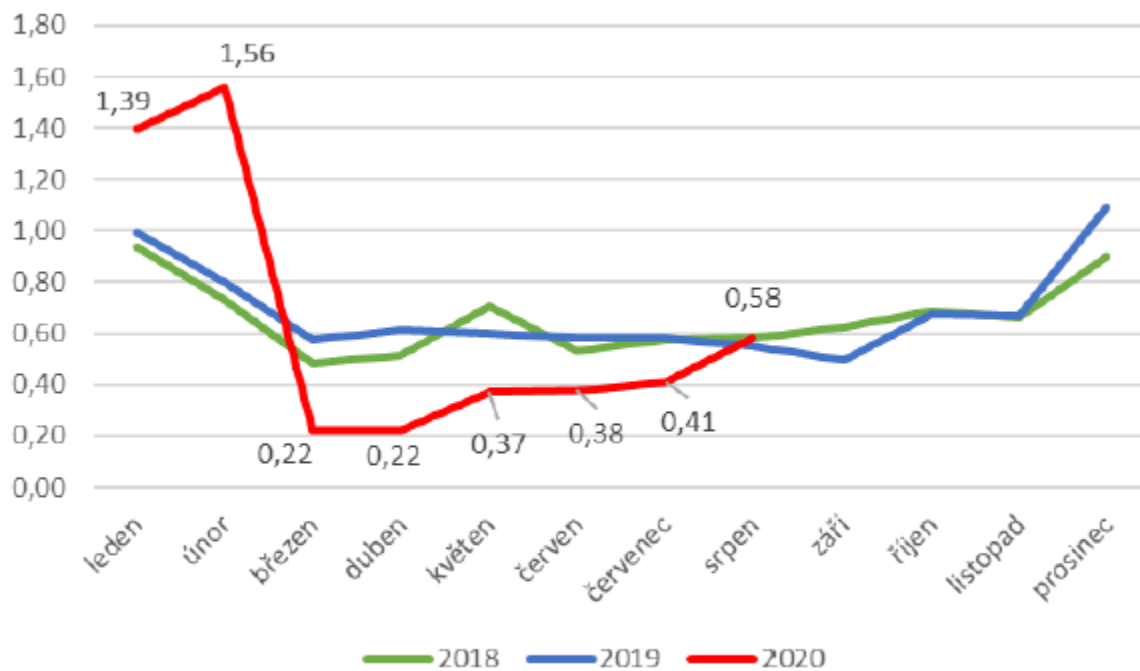
## Vývoj inkasa daně z lihu

Tabulka 3 Měsíční výše inkasa daně z lihu k 31. 8. 2020 (v mld. Kč)

| Měsíc         | Inkaso v mld. Kč |             | Meziroční vývoj 20/19 |               |
|---------------|------------------|-------------|-----------------------|---------------|
|               | 2019             | 2020        | +/- v mld. Kč         | v %           |
| leden         | 1,00             | 1,39        | 0,40                  | 140,1 %       |
| únor          | 0,80             | 1,56        | 0,75                  | 194,0 %       |
| březen        | 0,58             | 0,22        | -0,35                 | 39,0 %        |
| duben         | 0,61             | 0,22        | -0,39                 | 35,7 %        |
| květen        | 0,60             | 0,37        | -0,23                 | 62,1 %        |
| červen        | 0,58             | 0,38        | -0,20                 | 65,3 %        |
| červenec      | 0,58             | 0,41        | -0,17                 | 70,2 %        |
| srpen         | 0,55             | 0,58        | 0,03                  | 105,4 %       |
| září          | 0,50             |             |                       |               |
| říjen         | 0,68             |             |                       |               |
| listopad      | 0,67             |             |                       |               |
| prosinec      | 1,09             |             |                       |               |
| <b>měsíce</b> | <b>5,30</b>      | <b>5,14</b> | <b>-0,16</b>          | <b>96,9 %</b> |
| <b>Celkem</b> | <b>8,23</b>      | <b>5,14</b> | <b>-3,10</b>          | <b>62,4 %</b> |

Zdroj: odd. 303 GŘC, vlastní zpracování

Graf 1 Meziroční vývoj inkasa daně z lihu v období 01/2018 – 8/2020 (v mld. Kč)



Zdroj: odd. 303 GŘC, vlastní zpracování

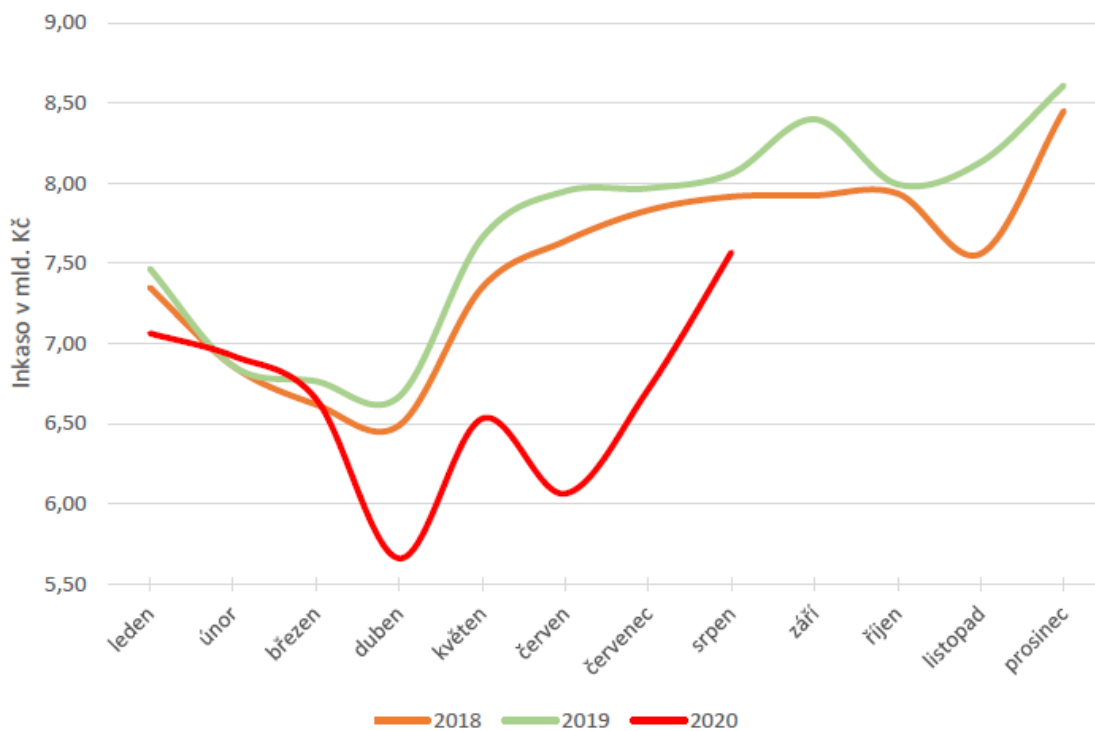
## Vývoj inkasa daně z minerálních olejů

**Tabulka 3 Měsíční výše inkasa daně z minerálních olejů k 31. 8. 2020 (v mld. Kč)**

| Měsíc          | Inkaso v mld. Kč |              | Meziroční vývoj 20/19 |              |
|----------------|------------------|--------------|-----------------------|--------------|
|                | 2019             | 2020         | +/- v mld. Kč         | v %          |
| leden          | 7,47             | 7,06         | -0,41                 | 94,6%        |
| únor           | 6,86             | 6,92         | 0,06                  | 100,9%       |
| březen         | 6,76             | 6,65         | -0,11                 | 98,4%        |
| duben          | 6,67             | 5,66         | -1,01                 | 84,9%        |
| květen         | 7,66             | 6,53         | -1,13                 | 85,3%        |
| červen         | 7,95             | 6,06         | -1,89                 | 76,3%        |
| červenec       | 7,97             | 6,72         | -1,25                 | 84,3%        |
| srpen          | 8,06             | 7,57         | -0,49                 | 93,9%        |
| září           | 8,40             |              | -8,40                 | 0,0%         |
| říjen          | 7,99             |              | -7,99                 | 0,0%         |
| listopad       | 8,13             |              | -8,13                 | 0,0%         |
| prosinec       | 8,61             |              | -8,61                 | 0,0%         |
| <b>Měsíčně</b> | <b>59,40</b>     | <b>53,18</b> | <b>-6,22</b>          | <b>89,5%</b> |
| <b>Celkem</b>  | <b>92,53</b>     | <b>53,18</b> | <b>-39,35</b>         | <b>57,5%</b> |

Zdroj: odd. 303 GŘC, vlastní zpracování

**Graf 1 - Meziroční vývoj inkasa daně z minerálních olejů v letech 01/2018–08/2020 (v mld. Kč)**



Zdroj: odd. 303 GŘC, vlastní zpracování

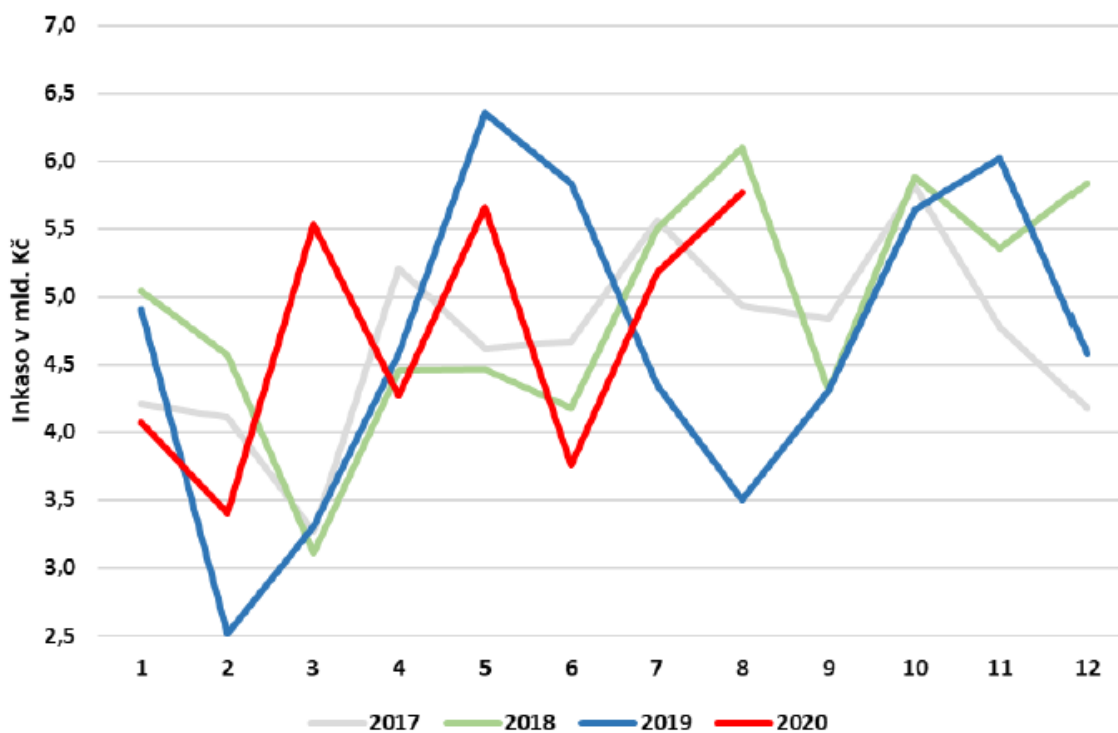
## Vývoj inkasa daně z tabákových výrobků

Tabulka 4 Výše měsíčního inkasa daně z TBV v letech 2019–2020 (v mld. Kč)

| Měsíc         | Inkaso v mld. Kč |              | Meziroční vývoj 20/19 |               |
|---------------|------------------|--------------|-----------------------|---------------|
|               | 2019             | 2020         | +/- v mld. Kč         | v %           |
| leden         | 4,91             | 4,07         | -0,84                 | 83,0%         |
| únor          | 2,52             | 3,40         | 0,89                  | 135,2%        |
| březen        | 3,31             | 5,54         | 2,22                  | 167,1%        |
| duben         | 4,58             | 4,27         | -0,31                 | 93,2%         |
| květen        | 6,36             | 5,65         | -0,70                 | 88,9%         |
| červen        | 5,84             | 3,76         | -2,08                 | 64,4%         |
| červenec      | 4,35             | 5,18         | 0,83                  | 119,1%        |
| srpen         | 3,50             | 5,77         | 2,27                  | 164,8%        |
| září          | 4,31             |              |                       |               |
| říjen         | 5,64             |              |                       |               |
| listopad      | 6,02             |              |                       |               |
| prosinec      | 4,58             |              |                       |               |
| <b>Měsíce</b> | <b>35,37</b>     | <b>37,65</b> | <b>2,28</b>           | <b>106,5%</b> |
| <b>Celkem</b> | <b>55,92</b>     | <b>37,65</b> | <b>-18,3</b>          | <b>67,3%</b>  |

Zdroj: odd. 303 GŘC, vlastní zpracování

Graf 1 Meziroční vývoj inkasa daně z TBV, TN, ze surového tabáku a zahříváných tabákových výro v letech 2017–2020 (v mld. Kč)



Zdroj: odd. 303 GŘC, vlastní zpracování

## DOVOZ

v tis.Kč

|                              | I-VI/2019          | I-VI/2020        | rozdíl            | % 2020/2019 |
|------------------------------|--------------------|------------------|-------------------|-------------|
| DPH                          | 135 170,0          | 109 507,5        | -25 662,5         | 81,0        |
| SPD celkem                   | 6 643,1            | -45 117,1        | -51 760,1         | -679,2      |
| - z toho SPD: z vína         | 1 371,5            | 820,5            | -551,0            | 59,8        |
| z minerál.olejů              | 2 133,9            | -49 313,0        | -51 446,9         | x           |
| z lihu a lihovin             | 1 989,6            | 2 602,9          | 613,2             | 130,8       |
| z piva                       | 415,9              | 520,6            | 104,7             | 125,2       |
| z tabák.výrobků              | 732,1              | 252,0            | -480,1            | 34,4        |
| <b>Clo celkem*</b>           | <b>903 595,1</b>   | <b>817 877,4</b> | <b>-85 717,6</b>  | <b>90,5</b> |
| - z toho: před vstupem do EU | 211,2              | 547,9            | 336,7             | 259,4       |
| po vstupu do EU*             | 903 383,9          | 817 329,5        | -86 054,4         | 90,5        |
| Správní poplatky             | 2 710,1            | 1 779,8          | -930,3            | 65,7        |
| Příslušenství                | -2 410,2           | 4 685,6          | 7 095,8           | x           |
| <b>Celkem</b>                | <b>1 045 708,1</b> | <b>888 733,4</b> | <b>-156 974,7</b> | <b>85,0</b> |

\*) v celkové částce není započítán výběr cla do EU

Rozdíly v součtech mohou být způsobeny zaokrouhlením

## SPD VNITROSTÁTNÍ vybráno Celní správou

v tis.Kč

|   | I-VI/2019           | I-VI/2020           | rozdíl              | % 2020/2019 |
|---|---------------------|---------------------|---------------------|-------------|
| SPD z vína a mezproduktů                  | 211 101,1           | 226 391,6           | 15 290,5            | 107,2       |
| SPD z minerálních olejů                   | 44 030 337,8        | 41 448 642,5        | -2 581 695,3        | 94,1        |
| SPD z lihu                                | 4 164 814,1         | 4 144 983,8         | -19 830,3           | 99,5        |
| SPD z piva                                | 2 117 818,3         | 1 942 127,4         | -175 690,9          | 91,7        |
| SPD z tabák. výrobků                      | 21 252,1            | 6 675,4             | -14 576,8           | 31,4        |
| SPD z tabák.nálepek                       | 27 468 230,6        | 26 099 828,3        | -1 368 402,3        | 95,0        |
| SPD ze zahřívanych tab. výrobků a nálepek | 25 658,1            | 596 719,9           | 571 061,8           | 2 325,7     |
| SPD ze surového tabáku                    | 26,0                | 194,8               | 168,9               | 750,7       |
| Daň z elektřiny                           | 785 269,1           | 755 593,1           | -29 676,0           | 96,2        |
| Daň ze zemního plynu                      | 800 880,3           | 815 356,7           | 14 476,4            | 101,8       |
| Daň z pevných paliv                       | 178 736,7           | 160 862,8           | -17 873,9           | 90,0        |
| Vratky:                                   |                     |                     |                     |             |
| Min.oleje - zelená nafta                  | -374 155,1          | -2 238 306,4        | -1 864 151,3        | x           |
| - pro výř.tepla a TB                      | -258 135,2          | -243 612,1          | 14 523,1            | x           |
| - ostatní benzíny                         | -4 804,8            | -4 584,8            | 220,0               | x           |
| - ozbr.sily cizích států                  | -13 568,1           | -3 608,7            | 9 959,5             | x           |
| - dle § 55                                | -11 061,2           | -7 209,3            | 3 851,9             | x           |
| - osobám s imunitou                       | -3 649,8            | -2 551,4            | 1 098,5             | x           |
| Daň z elektřiny                           | -55,7               | -20,8               | 34,9                | x           |
| Daň ze zemního plynu                      | -77,6               | -50,6               | 27,0                | x           |
| Daň z pevných paliv                       | 0,0                 | 0,0                 | 0,0                 | x           |
| <b>Vnitrostátní SPD celkem</b>            | <b>79 138 616,5</b> | <b>73 697 432,2</b> | <b>-5 441 184,4</b> | <b>93,1</b> |

Rozdíly v součtech mohou být způsobeny zaokrouhlením

## DĚLENÁ SPRÁVA (včetně společných účtů SPD)

v tis.Kč

|                                       | I-VI/2019          | I-VI/2020          | rozdíl           | % 2020/2019  |
|---------------------------------------|--------------------|--------------------|------------------|--------------|
| Blok.pokuty na místě zaplacené        | 156 872,8          | 108 752,6          | -48 120,2        | 69,3         |
| Pokuty v řízení správním              | 454 273,1          | 279 246,1          | -175 027,0       | 61,5         |
| Pokuty v souvislosti s EET a hazardem | 52 529,5           | 9 769,2            | -42 760,4        | 18,6         |
| DĚS ostatní                           | 836 772,7          | 1 543 073,4        | 706 300,7        | 184,4        |
| <b>Dělená správa celkem</b>           | <b>1 500 448,1</b> | <b>1 940 841,3</b> | <b>440 393,2</b> | <b>129,4</b> |
| Příslušenství                         | 18 746,0           | 12 641,1           | -6 104,8         | 67,4         |
| Ostatní příjmy                        | 5 029,1            | 5 256,4            | 227,3            | 104,5        |
| Biopaliva                             | 82,1               | 79,1               | -3,0             | 96,4         |
| <b>Celkem</b>                         | <b>1 524 305,3</b> | <b>1 958 818,0</b> | <b>434 512,7</b> | <b>128,5</b> |

Rozdíly v součtech mohou být způsobeny zaokrouhlením