

Subjekty správy daní

11. 11. 2020

Jan Neckář

za využití (části) prezentace P. Mrkývky a D. Czudka

Subjekty správy daní

- ▶ Správa daní je účelový správní proces (postup) k zjištění a stanovení daní a zabezpečení jejich úhrady

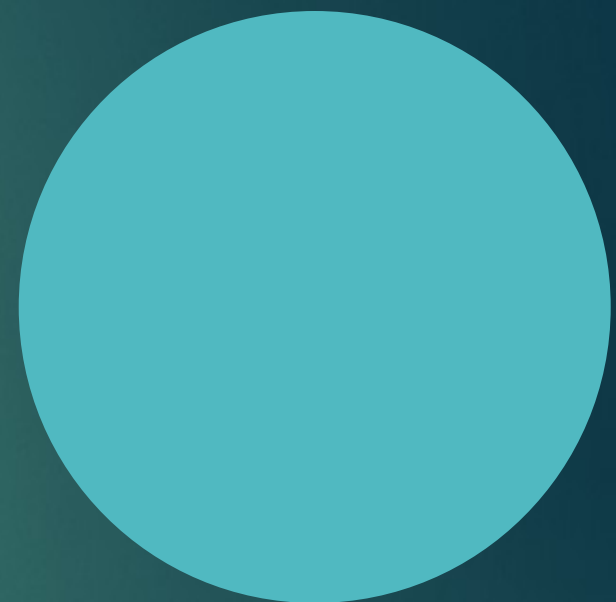
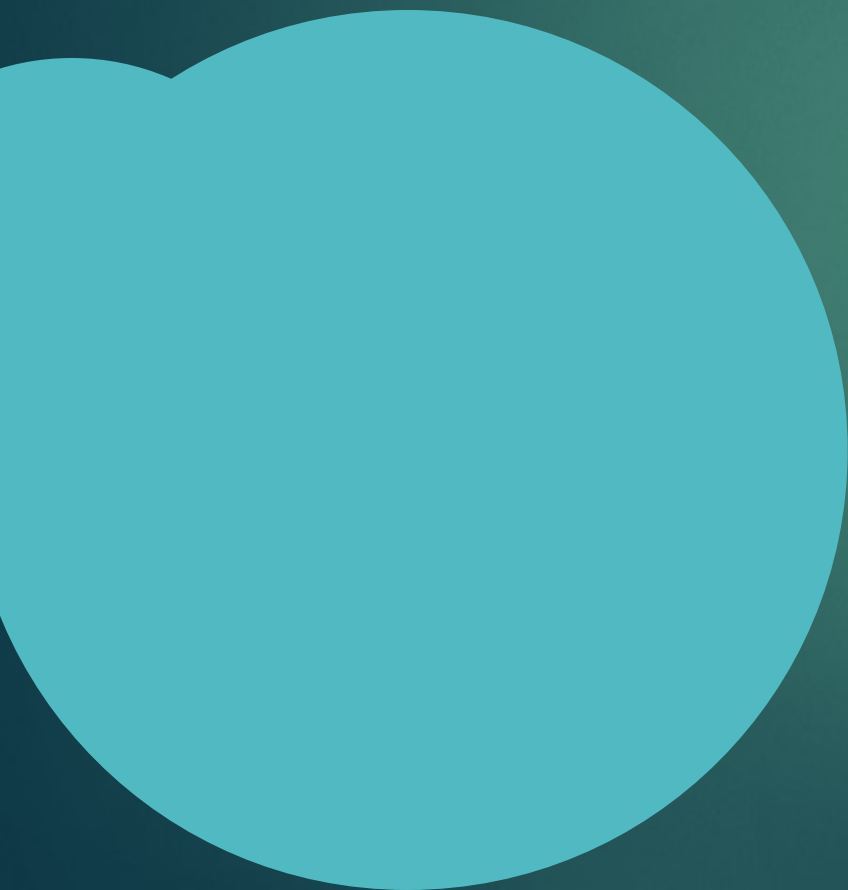


- ▶ Subjekty správy daní = orgány a osoby na ní zúčastněné

Subjekty správy daní

- ▶ **Správce daně** – orgán veřejné moci, kterému byla svěřena působnost ve správě daní
- ▶ **Osoby zúčastněné na správě daní**
 - ▶ **Daňový subjekt** – osoba, která je určena zákonem, plátce, poplatník, osoba ustanovená (suplující daňový subjekt – insolvenční správce, správce pozůstalosti...), plátcova pokladna
 - ▶ **Třetí osoby** – osoba jiná než daňový subjekt, která má práva a povinnosti při správě daní
 - ▶ Zástupce osoby zúčastněné
 - ▶ Zmocněnec
 - ▶ Odborný konzultant

Správce daně




Správce daně

- ▶ Legální definice - § 10 odst. 1 DŘ
- ▶ SD = správní orgán nebo jiný státní orgán (orgán veřejné moci) v rozsahu, v jakém mu je zákonem nebo na základě zákona svěřena působnost v oblasti správy daní
- ▶ Správní orgán = orgán moci výkonné, orgán ÚSC, jiný orgán a PO nebo FO, pokud vykonává působnost v oblasti veřejné správy

Správce daně

- ▶ Správcem daně může v ČR být:
 - ▶ Ministerstvo financí ČR
 - ▶ Orgány finanční správy ČR
 - ▶ Orgány celní správy ČR
 - ▶ Jiné správní orgány
 - ▶ Obce a obecní úřady
 - ▶ Soudy
 - ▶ ...

The background is a dark teal color. It features several decorative elements: a large teal circle in the bottom-left, a medium teal circle in the top-right, a small teal circle in the bottom-right, and a red vertical rectangle in the top-right corner.

Správce daně – pravomoc a příslušnost

Pravomoc správce daně

▶ Pravomoc (kompetence)

- ▶ Vede daňová řízení a jiná řízení podle daňového zákona
- ▶ Provádí vyhledávací činnost (registrace na žádost nebo z úřední moci)
- ▶ Kontroluje plnění povinností osob zúčastněných na správě daní
- ▶ Vyzývá ke splnění povinností
- ▶ Zabezpečuje placení daní

- ▶ *Pro tyto účely zřizuje a vede registry a evidenci daňových subjektů a jejich daňových povinností*

Příslušnost správce daně

- ▶ Věcná příslušnost
- ▶ Funkční příslušnost
- ▶ Místní příslušnost

Věcná příslušnost

- ▶ Věcná příslušnost správce daně
 - ▶ **Nám stanoví, který konkrétní druh správce daně je oprávněn vykonávat správu daní ve věci konkrétní daně**
 - ▶ Určuje typově správce daně, který má správu daně realizovat
 - ▶ Věcná příslušnost správce daně není určena DŘ, ale je dána ZÚFO, ZCSČR, dalšími zákony
 - ▶ Správcem daně je ten orgán veřejné moci, který je za správce konkrétní daně určen

Funkční příslušnost

11

- ▶ Určuje, který z orgánů, organizační jednotka, je příslušný ke správě daně a k jakému úkonu
- ▶ Určuje, jaký orgán bude rozhodovat v prvním a druhém stupni.

Místní příslušnost

- ▶ Místní příslušnost (§ 13)
 - ▶ Určuje, který věcně příslušný správce daně bude vykonávat správu konkrétní daně u konkrétního subjektu
 - ▶ Obecně upravena v DŘ, zvláštní úprava v daňových zákonech
 - ▶ Určovatel: osoba, nebo nemovitost
 - ▶ U PO podle sídla (zapsané v rejstříku nebo skutečné sídlo, pokud se do rejstříku nezapisuje)
 - ▶ u FO podle místa pobytu (trvalý pobyt, převážně zdržuje)
 - ▶ Nemovitost – správce daně, v jehož obvodu územní působnosti se nemovitost nachází

Místní příslušnost výjimky

- ▶ Aktivní kolize (§14)

- ▶ *Je-li v téže věci místně příslušných několik správců daně, řízení provede ten z nich, u kterého bylo řízení zahájeno nejdříve, pokud se místně příslušní správci daně nedohodnou jinak*

- ▶ Exteritorialita (§15)

- ▶ *Možnost provést potřebný úkon i mimo svůj obvod územní působnosti, pokud se týká daňového subjektu, ke správě jehož daní je správce daně místně příslušný*

- ▶ Dožádání (§17)

- ▶ *Možnost požádat jiného věcně příslušného správce daně o provedení úkonů nebo dílčích řízení či jiných postupů, které by sám mohl provést jen s obtížemi nebo s vynaložením neúčelných nákladů, anebo vůbec*

Změna místní příslušnosti

- ▶ Delegace (§18)
 - ▶ Přenesení místní příslušnosti na jiného věcně příslušného správce daně
 - ▶ Rozhoduje nejbližše společně nadřízený správce daně
 - ▶ Na žádost daňového subjektu, z podnětu správce daně
 - ▶ **Kdy?** Pokud to je účelné, potřebné mimořádně odborné znalosti
 - ▶ Možnost odvolání, odkladný účinek

Změna místní příslušnosti II

▶ Atrakce (§19)

▶ *Převzetí věci nadřízeným správcem daně z důvodů:*

- ▶ *Potřeby mimořádných odborných znalostí*
- ▶ **Ochrany před nečinností**
- ▶ *Zásadního dopadu i do řízení s jinými daňovými subjekty*

▶ Nelze uplatnit opravné prostředky

Změna místní příslušnosti III

- ▶ Nutno bezodkladně postoupit daňový spis a výpis z osobního daňového účtu
- ▶ Změna místní příslušnosti nenastane do doby, než bude postoupen nově příslušnému správci daně spis

Daňový subjekt

17

Daňový subjekt

18

- ▶ Obecný daňový statut – DŘ
- ▶ Speciální daňový statut – daňový zákon
- ▶ Specifický daňový statut – odlišný statut v rámci dané daně (osobní osvobození ...)
- ▶ Kategorie: poplatník, plátce
- ▶ Práva a povinnosti po skončení statutu daňového subjektu při trvání lhůt pro stanovení daně a při trvání lhůty k vymáhání

Osoby ustanovené

19

- ▶ Podle zákona, které plní povinnosti stanovené daňovým subjektům
- ▶ Správce dědictví, insolvenční správce aj.
- ▶ Stejná práva a povinnosti jako daňový subjekt

Plátcova pokladna

20

- ▶ Organizační jednotka plátce, kde dochází k výkonu povinností stanovených daňovým zákonem (např. srážková daň) a kde jsou k tomu uloženy doklady
- ▶ Statut plátcovy pokladny – zákon – daňový subjekt (plátce)
- ▶ Místní příslušnost – podle umístění pokladny
- ▶ Kolize v jednání: rozhodující je jednání plátce

Třetí osoby

21

- ▶ Osoby mající práva a povinnosti při správě daní,
nebo
- ▶ dotčené osoby
pokud nejsou daňovými subjekty

Procesní způsobilost

22

- ▶ Podle způsobilosti k právním úkonům
- ▶ Statutární orgán PO, org.složky státu ...
- ▶ Pověření
- ▶ Ustanovený zástupce

Zástupce

23

- ▶ Zákonný zástupce
- ▶ Ustanovený zástupce § 26
- ▶ Zmocněnec §27, § 28
- ▶ Společný zmocněnec § 30 odst. 3
- ▶ Společný zástupce § 30
- ▶ Prokurista (není statutární orgánem!)

Zástupce

24

- ▶ Zákonný zástupce
 - ▶ Rodič, opatrovník...
- ▶ Ustanovený zástupce
 - ▶ Osobě, jež nemá plnou procesní způsobilost
 - ▶ Úmrtí jediného jednatele, spory o jednatelství
 - ▶ Osobě neznámého pobytu či sídla...

Zástupce

25

- ▶ Zmocněnec
 - ▶ S výjimkou případů povinné osobní účasti
 - ▶ Plná moc – nutnost uplatnit
 - ▶ Nová plná moc ruší původní
 - ▶ Vymezení rozsahu zmocnění
 - ▶ Substituce jen u advokátů či daňových poradců

Zástupce

26

- ▶ Společný zmocněnec
 - ▶ Více daňovým subjektům vzniká společná daňová povinnost
- ▶ Společný zástupce
 - ▶ Stanoven správcem daně, pokud si daňové subjekty nezvolí společného zmocněnce
- ▶ Prokurista (není statutární orgánem!)

Registrace

27

Zápatí prezentace

Pojem registračního řízení

28

Zápatí prezentace

- ▶ Širší pojetí - výšeč správy daní spojená s registrací a vyhledáváním daňových subjektů
- ▶ Užší pojetí - daňové řízení v procesu registrace, vyhledávání, změny a zrušení registrace daňovým subjektem

Cíl registračního řízení

- ▶ Patří mezi specifická řízení, která se uplatňují při správě daní, ale nejsou součástí daňového řízení ve smyslu § 134 DŘ
- ▶ slouží k přesnému konkrétnímu vymezení daňových subjektů pro jednotlivé správce daně (= zjištění okruhu povinných subjektů)
- ▶ Správce daně zjišťuje průběžně údaje proto, aby mohl se subjektem dále pracovat

Subjekty

- ▶ Oprávněný – správce daně
- ▶ Povinný – daňový subjekt (plátce, poplatník)
 - ▶ **Poplatník** – osoba, jejíž příjmy, majetek nebo úkony jsou přímo podrobeny dani, tato osoba sama za sebe vstupuje do daňového řízení, jedná před správcem daně svým jménem a v případě neplnění daňových povinností ručí svým majetkem.
 - ▶ **Plátce** – osoba, která pod vlastní majetkovou odpovědností odvádí správci daně daň vybranou od nebo sraženou jiným osobám, daňový důsledek však nepochybně nedopadá na plátce daně.

Registrační a vyhledávací proces

Registrace daňových subjektů

Oznamování zákonem stanovených skutečností

Oznamování změn dat daňových subjektů

Identifikace
daňových subjektů

Řízení o ukončení činnosti daňových subjektů

Vyhledávání daňových subjektů

Údržba databáze registru daňových subjektů

Registrace daňových subjektů (vyhledávání)

- ▶ 1. Správcem daně (ex offa)
 - ▶ na základě vyhledávací činnosti správce daně (§ 78 daňového řádu)
 - ▶ na základě součinnosti třetích osob - oznamovací povinnost
 - ▶ na upozornění třetí osoby

Registrace daňových subjektů

- ▶ 2. Daňovým subjektem
 - ▶ Plátce daně
 - ▶ Poplatník
 - ▶ Na základě zákona
 - ▶ Na základě dobrovolnosti

Registrační povinnost – vznik (§ 125)

- ▶ Registrační povinnost vzniká daňovému subjektu, kterému vznikne povinnost podat přihlášku k registraci k jednotlivé dani.

Náležitosti přihlášky

- ▶ Označení daňového subjektu
- ▶ Obecný identifikátor pro vytvoření daňového identifikačního čísla
- ▶ DIČ přidělený v zahraničí, pokud má
- ▶ Údaje o povolení nebo oprávnění k činnosti
- ▶ Čísla účtů na nichž jsou soustředěny peněžní prostředky z její podnikatelské činnosti.
- ▶ Daně, ke kterým se registruje
- ▶ Organizační jednotky
- ▶ U právnické osoby také toho, kdo je oprávněn jednat jejím jménem

▶ Příhláška

- ▶ Lze podat také na tiskopise vydaným Ministerstvem průmyslu a obchodu – Živnostenské úřady, mají pak povinnost bezodkladně předat příslušnému správci daně (obecně § 72 DŘ – jen na tiskopise MF)

Změny rozhodných skutečností

- ▶ Povinnost daňového subjektu oznámit správci změnu do 15 dnů ode dne kdy nastala
- ▶ Povinnost dokládat listiny prokazující zrušení, zánik povolení, prodej společnosti...

Rozhodnutí o registraci

- ▶ V případě pochybností vyzve a stanoví přiměřenou lhůtu
- ▶ Vyhoví-li, jako by bylo podáno bez vad v původním termínu
- ▶ Pokud po lhůtě, považuje se za podanou až tímto datem
- ▶ Nevyhoví-li a jeli to důvodné, zaregistruje ex offo
- ▶ Lhůta: 30 dnů od podání přihlášky
- ▶ Rozhodnutí není třeba odůvodnit, kromě toho, kterým se registrace zamítá
- ▶ Není-li splněna registrační povinnost – ex offo registrace, možnost odvolání, odkladný účinek

Rozhodnutí o registraci

- ▶ Zaregistrovanému daňovému subjektu přidělí správce daně daňové identifikační číslo.
- ▶ Daňové identifikační číslo obsahuje kód „CZ“ a kmenovou část, kterou tvoří obecný identifikátor, nebo vlastní identifikátor správce daně.

KONSTRUKCE DAŇOVÉHO IDENTIFIKAČNÍHO ČÍSLA V ČR

40
Zápatí
prezentace

kód země	obecný identifikátor	
CZ	identifikační číslo	právnícké osoby
	rodné číslo	fyzické osoby
	identifikátor přidělený správcem daně osobám bez rodného čísla	

Registrace u nepřímých daní

- ▶ **DPH** - §94 ZDPH – osoba povinná k dani musí podat přihlášku k registraci do 15 dnů od skončení kalendářního měsíce, ve kterém překročila stanovený obrat (*pozor § 96 – povinný registrační údaj – číslo účtu pro ekonomickou činnost*)
- ▶ - NEBO dobrovolná registrace
- ▶ **SD** – § 4 odst. 2 ZOSD - nejpozději do dne vzniku první povinnosti daň přiznat a zaplatit, ke každé dani samostatně
- ▶ **ENERGO D** - nejpozději do dne vzniku první povinnosti daň přiznat a zaplatit

Registrace u přímých daní

- ▶ Daň z příjmu – část pátá ZDP
- ▶ Daň z nemovitých věcí - ?
- ▶ Daň silniční - ?
- ▶ Daň z nabytí nemovitých věcí - ?

► Děkuji za pozornost!