

Daňová správa a správa daní

Jan Neckář

MP702Z Finanční právo I

18. říjen 2021

S využitím části podkladů doc. JUDr. Petra Mrkývky, Ph.D.

Daňová správa x správa daní

- Daňová správa = finanční správa ve smyslu organizačním
- Správa daní = finanční správa ve funkčním smyslu = *postup*, jehož cílem je správné zjištění a stanovení daní a zabezpečení jejich úhrady.
- POZOR: patra realizace
1. Autoaplikační proces 2. Mocenský proces

Daňová správa

- Kategorie finanční správy v organizačním smyslu
- Finanční správa *sensu stricto*

= **Soustava institucí** (entit), které mají zákonem nebo na základě zákona ve své působnosti svěřenu správu „daní“, a to v rozsahu zákonem stanoveném.

Nullum tributum sine lege

čl. 11 odst. 5 LZPS: *Daně a poplatky lze ukládat jen na základě zákona*

- Co je *tributum*?
- Co je *lex*?
- Další limity ukládání daní?
- Problematika zásady zákazu zneužití práva v daních?

DAŇ *sensu largo* (§ 2 DŘ)

- Peněžité plnění – daň *sensu stricto*, clo, poplatek

- Peněžité plnění spravované podle DŘ
 - Např. § 12 zákona č. 95/2021 Sb., o kompenzačním bonusu pro rok 2021:
„Kompenzační bonus se spravuje jako daň podle daňového řádu.“

- Peněžité plnění v rámci dělené správy
 - § 161 DŘ
 - Např. odvod za odnětí půdy ze ZPF

- Dále také daňový odpočet, daňová ztráta nebo jiný způsob zdanění a příslušenství daně

„Veřejný rozpočet“

- **Termín DŘ** – určující podmínka pro objekt správy daní
- 1. Státní rozpočet, státní finanční aktiva nebo rezervní fond org. složky státu
- 2. Rozpočet ÚSC
- 3. Rozpočet státního fondu nebo Národní fond
- 4. Rozpočet EU
- 5. Rozpočet označený zákonodárcem za VR

Podmínky pro určení objektu správy daní

□ DAŇ *sensu largo* + „veřejný rozpočet“ = objekt správy daní

Předmětem správy daní jsou daně, které jsou příjmem veřejného rozpočtu, nebo snížením příjmu veřejného rozpočtu (vratka).

Správce daně

- Správce daně – primární, sekundární
- Správce daně z dělené správy – primární, výjimečně sekundární
- Pozor! Platební povinnost vázaná na jiné řízení než daňové
 - Vyhledávání + nalézací proces: ne DŘ
 - Inkaso : DŘ

Správce daně 1/3

- Správce daně je správní orgán nebo jiný státní orgán (orgán veřejné moci), kterému byla zákonem nebo na základě zákona svěřena působnost v oblasti správy daní.

Správce daně 2/3 – „správní orgán“

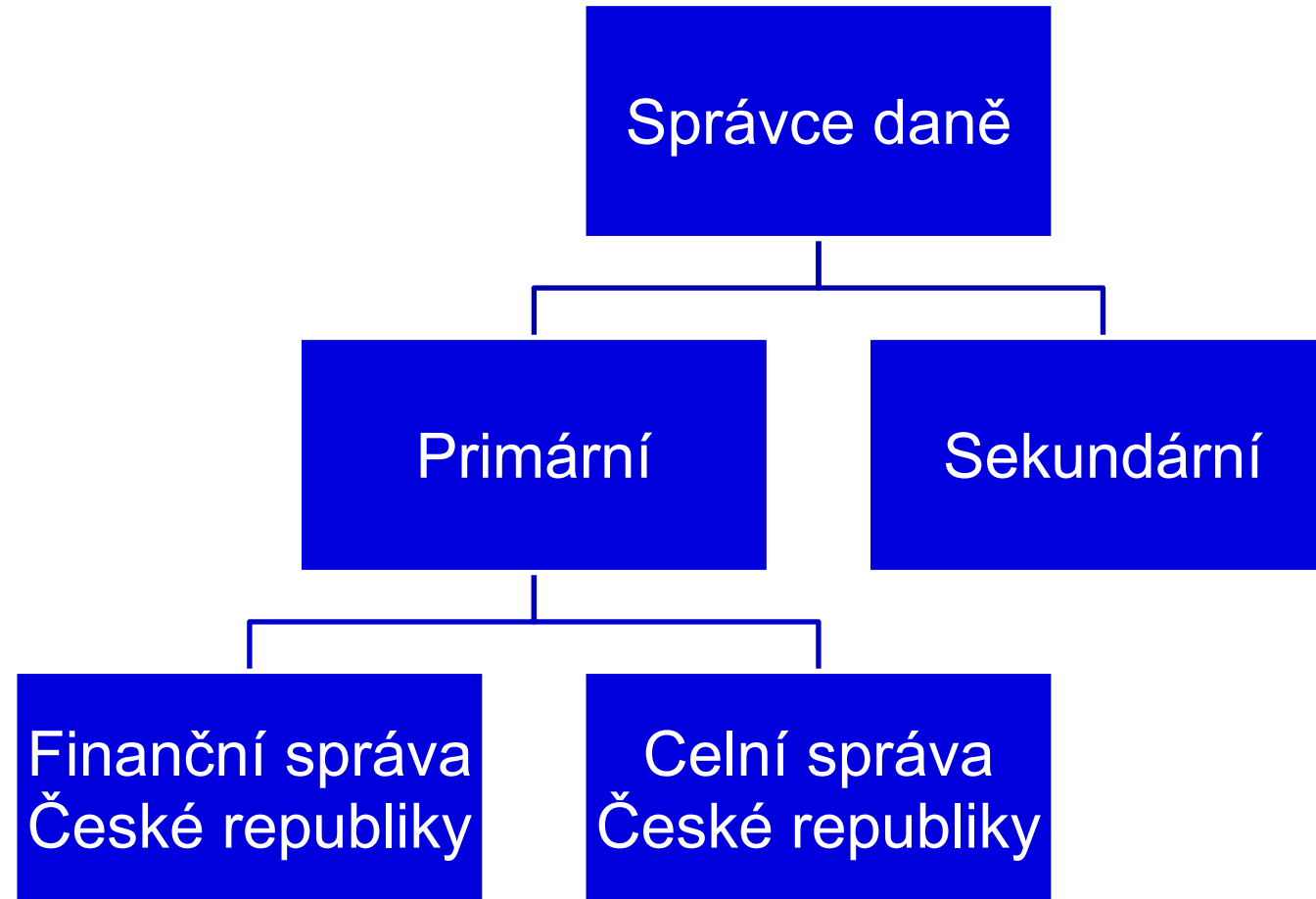
Správní orgán (DŘ) =

- Orgán moci výkonné,
- Orgán ÚSC,
- Jiný orgán, PO, FO, pokud vykonává působnost v oblasti veřejné správy

Správce daně 3/3

- Správce daně má způsobilost být účastníkem občanského soudního řízení ve věcech souvisejících se správou daní a v tomto rozsahu má i procesní způsobilost

Vykonavatelé daňové správy



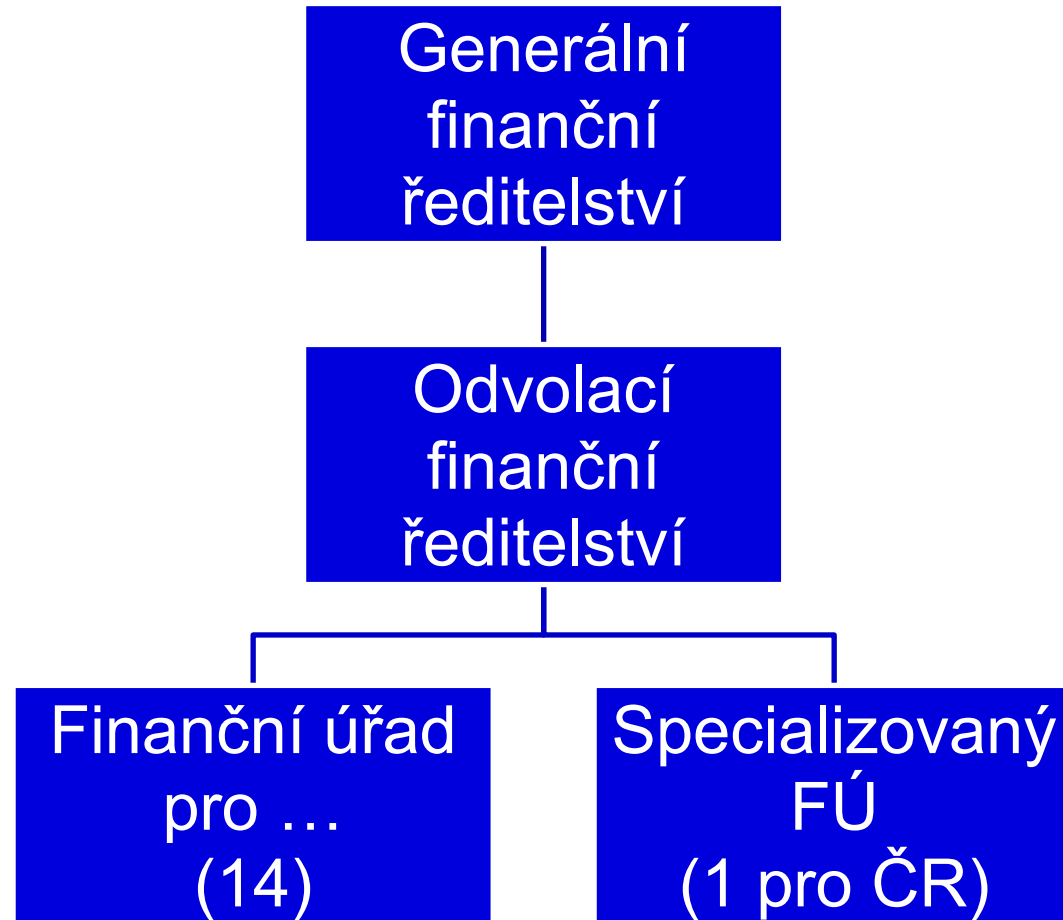
Finanční správa ČR



Charakteristika

- Zákon č. 456/2011 Sb., o Finanční správě České republiky
- FSČR nahradila ÚFO
- FSČR = soustava správních orgánů pro výkon správy daní

Soustava



GFŘ – rozpočtové a bilanční postavení

- Bilanční subjektivita – GFŘ je účetní jednotkou
- Rozpočtová forma – organizační složka státu
- Kapitola: MF

GFŘ - působnost

- Správní delikty
- Centrální evidence a registry nezbytné pro FSČR
- Podíl na přípravě návrhů NP(S)A
- Analytické a koncepční úkoly
- Mezinárodní agenda

GFŘ – působnost z pověření MF

Působnost ústředního kontaktního orgánu:

- pro mezinárodní administrativní spolupráci
- Při vymáhání některých finančních pohledávek
- Mezinárodní pomoc při správě daní

GFŘ – audit a dozor

Z pověření MF – **přezkoumání hospodaření**

- krajů
- Hl. m. Praha
- RRRS = regionální rady regionů soudržnosti (NUTS II)

Dozor nad přezkoumáváním hospodaření:

- Obce
- DSO a DSMČ hl. m. Prahy

Generální ředitel

- Výběr, jmenování a odvolání se řídí zákonem o státní službě
- Jmenuje vláda na návrh MF
- Zákaz členství v politické straně/hnutí
- Zaměstnanec FSČR, ÚFO nebo MF – minimálně 5 let
- Mgr./Ing.
- Jmenuje a odvolává ředitele a zástupce OFŘ, FÚ a SFÚ
- Vydává organizační řád a služební předpisy

Zástupce generálního ředitele

- Výběr, jmenování a odvolání se řídí zákonem o státní službě
- Jmenuje a odvolává MF

Odvolací finanční ředitelství - působnost

- Správní delikty
- Evidence a registry
- II. instance k FÚ
- Sídlo: Brno (původně dle zákona Praha, před účinností změněno)

Finanční úřady

- Obecné finanční úřady – 14 (kraje + Praha)
- Specializovaný finanční úřad (celorepubliková působnost)

Obecná věcná působnost I

- Správa daní
- Správní delikty
- Převod výnosů vybíraných a vymáhaných daní, které nejsou příjmem státního rozpočtu
- Správa splátek MZ (1991-1995)
- Inkasní správa v rámci FSČR
- Registry a evidence
- A další ze zákona

Obecná věcná působnost II

- Finanční kontrola
- Cenová kontrola
- Bilanční kontrola (správní řízení!)
- Kontrola správy poplatků
- Kontrola ze ZSpD – značení, zakazy prodeje

Obecná věcná působnost III

Z pověření MF:

- Audit a dozor nad auditem územní samosprávy, NUTS (RRRS) a DSO (DSMČ)
- Působnost kontaktního orgánu při vymáhání některých finančních pohledávek
- Realizace mezinárodní pomoci při správě daní

Specializovaný finanční úřad

- Pro celou ČR
- Pro „vybrané subjekty“

Vybrané subjekty 1/5

- **Podnikatel** – PO, která dosáhla obrátu více než **2 000 000 000 Kč**,
- **banka**, pobočka zahraniční banky,
- spořitelní a úvěrní **družstvo**,
- **pojišťovna**, pobočka pojišťovny z jiného členského státu nebo z třetího státu,
- **zajišťovna**, pobočka zajišťovny z jiného členského státu nebo z třetího státu,

Vybrané subjekty 2/5

obhospodařovatel nebo **administrátor investičního fondu** nebo zahraničního investičního fondu, včetně investičních fondů nebo zahraničních investičních fondů, které obhospodařuje nebo jejichž administraci provádí, nemají-li právní osobnost,

investiční fond nebo zahraniční investiční fond, má-li právní osobnost, depozitář investičního fondu nebo zahraničního investičního fondu a hlavní podpůrce investičního fondu nebo zahraničního investičního fondu,

Vybrané subjekty 3/5

- **penzijní společnost** včetně všech jí obhospodařovaných fondů a včetně transformovaného fondu, jehož prostřednictvím penzijní společnost provozuje penzijní připojištění,

Vybrané subjekty 4/5

- poplatník daně z hazardních her, a to pro účely správy daně z hazardních her,

Vybrané subjekty 5/5

člen skupiny podle zákona o dani z přidané hodnoty,

je-li alespoň jeden z jejích členů subjektem z kategorie vybraných subjektů (kromě „podnikatele s obratem“ a „osoby provozující loterii nebo podobnou hru“)

dojde-li alespoň u jednoho jejího člena ke změně podmínek pro určení místní příslušnosti a to až do okamžiku, kdy u posledního z členů této skupiny dojde ke změně podmínek pro určení místní příslušnosti.

Negativní výčet působnosti SFÚ

- Nevykonává správu daně z nemovitých věcí.
- Dále nevykonává správu transferových daní (dnes už jen správa pohledávek ze zrušených daní – daně dědické, daně darovací, daně z převodu nemovitostí a daně z nabytí nemovitých věcí)

Územní pracoviště FÚ

- Zřizují se a ruší vyhláškou MF
- Stávající FÚ (ÚFO) – územní pracoviště FÚ pro ...
- Není samostatný subjekt, jen vnitřní členění
 - Důležité pro lhůty, doručování apod.

Bilanční, majetkové a pracovněprávní postavení orgánů finanční správy

- FÚ, SFÚ, OFŘ mají postavení organizačních jednotek GFŘ
- Nejsou: účetní jednotkou, nejsou správci majetku, nejsou zaměstnavatelem

Celní správa České republiky



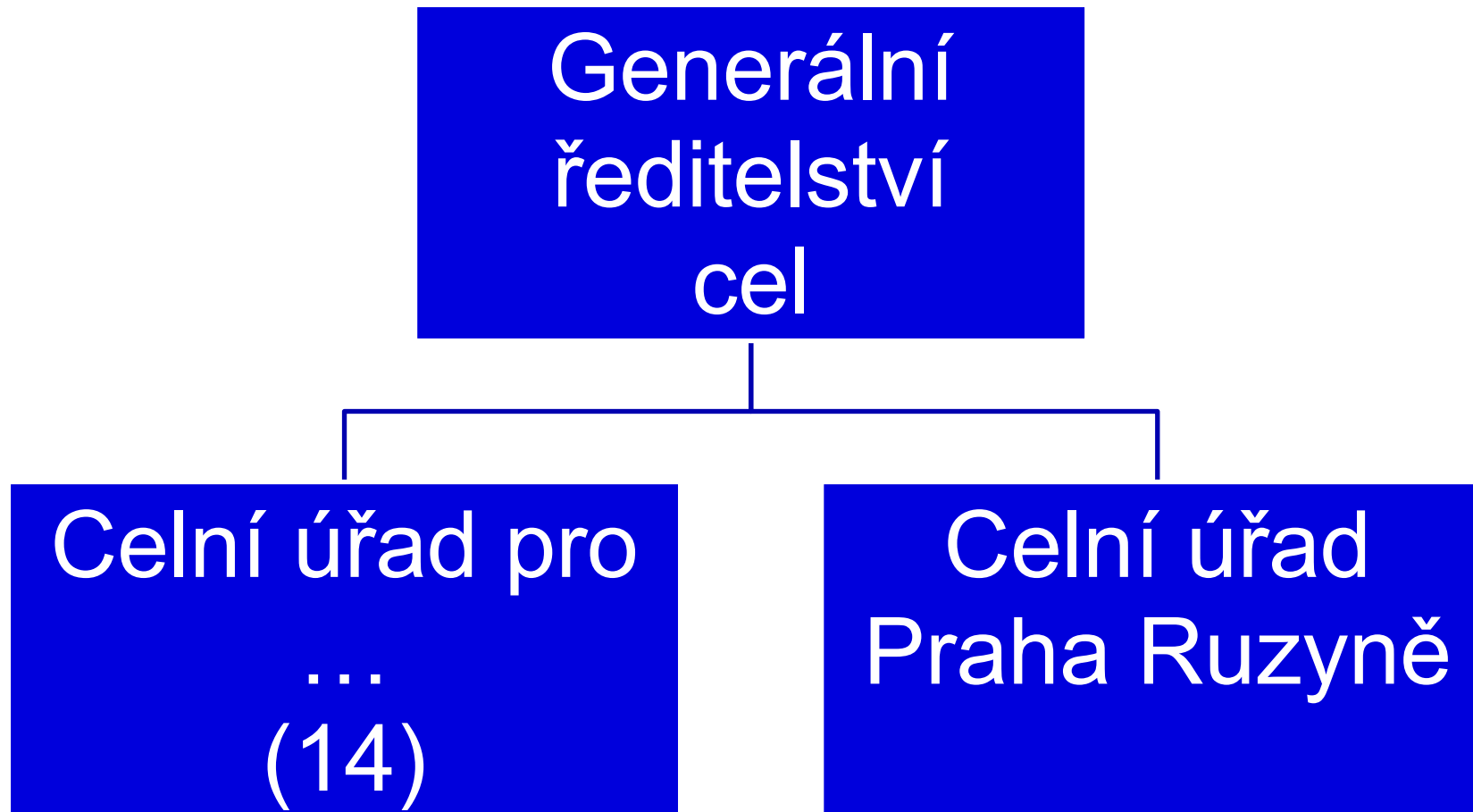
MUNI
LAW

Celní správa České republiky

Charakteristika

- Zákon č. 17/2012 Sb., o Celní správě České republiky
- CSČR nahrazuje CSČR podle zákona č. 185/2004 Sb.- stejný název, ale jiná soustava
- CSČR =
 - a) soustava správních orgánů
 - b) ozbrojený bezpečnostní sbor

Soustava (aktuální)



Soustava CSČR do 31. 12. 2012

GŘC

CŘ

CÚ

GFŘ

FŘ

SFÚ

FÚ

GŘC – rozpočtové a bilanční postavení

- Bilanční subjektivita – GŘC je účetní jednotkou
- Rozpočtová forma – organizační složka státu
- Kapitola: MF

GŘC – působnost I

- II. instance k CÚ
- Převod cel podle Nařízení Rady (ES, Euratom) č. 1150/2000 ze dne 22.5.2000, kterým se provádí rozhodnutí 94/728/ES Euroatom o systému vlastních zdrojů Společenství
- Rozhoduje ve věcech působnosti o charakteru významu případu (celostátní/mezinárodní).

GŘC – působnost II

- V případech cs a mezinár. významu je pověřeným celním orgánem s postavením policejního orgánu podle TŘ
- Plní funkci centrální analytické jednotky pro účely analýzy rizik

GŘC – působnost III

Podíl na:

- Příprava předpisů
- Zabezpečení analytických a koncepčních úkolů
- Sjednávání mezinár. smluv, rozvoj styků a spolupráce, plnění závazků

GŘC – působnost IV

Oblast mezinárodní spolupráce:

- Národní koordinační jednotka spolupráce
- Ústřední kontaktní orgán – spotřební daně
- Ústřední úřad pro výměnu informací EU, EK
- Orgán odpovědný za doručování písemností nebo oznamování rozhodnutí jiných států
- Kontaktní orgán vymáhání některých finančních pohledávek a mezinár. pomoc při správě daní – pověření ministerstva

GŘC – působnost V

Mezinárodní spolupráce – dohled nad:

- osobami podezřelými z porušení právních předpisů druhého státu dle mezinárodní smlouvy
- Dopravními prostředky a kontejnery
- Pohybem zboží
- Místem porušení právních předpisů druhé smluvní strany

Opatření k zajištění převozu po dohodě s cizí celní správou

GŘC – působnost VI

- Působnost v oblasti evidence a statistiky
- Laboratorní zabezpečení CS a FS
- Edukační a expertní činnost a skladování
- Zpravodajsko technická kooperace

GŘC – působnost VII

- GŘC – speciální inspekční útvar

Generální ředitel

- Celník
- Jmenovaný MF (x GŘ GFŘ – vláda!!!)

Celní úřady – působnost I

- Obecná působnost celního orgánu podle práva EU
- Správa cel
- Správa určených daní
- Pověřený celní orgán

Celní úřad – působnost v dělené správě

Generální inkasent

„obecný správce daně podle SŘ“

Inkasní správa v rámci dělené správy v případě SR, SF, RÚSC

Celní úřad – působnost

- Mezinárodní spolupráce
- Asistenční činnost pro ...
- Určení celního prostoru
- Evidence kontrolovaného zboží
- Registry a evidence jiné
- Edukační a expertizní sklad
- Autorizace – osvědčení
- Kontrola
- Pátrací služba

Celostátní věcná působnost vybraných CÚ

- CÚ OK: závazné informace o sazebním zařazení (celní editační povinnost)
- CÚ JMK: svobodná celní pásma, svobodný sklad, dotčený orgán územního a stavebního řízení v SCP, ručení, celní doklady podle MS
- CÚ JČK: osvědčení podle práva EU, povolení k nezjišťování CD v tranzitu
- CÚ Pha: povolení ručitele pro poskytnutí jednotlivé jistoty s použitím záručního dokladu
- CÚ MSK: povolení pro přístup k systému TIR

Bilanční, majetkové a pracovněprávní postavení CÚ

- CÚ mají postavení organizačních jednotek GŘC
- Nejsou: účetní jednotkou, nejsou správci majetku, nejsou zaměstnavatelem

Sekundární správci daně

- Každý orgán veřejné moci, kterému je zákonem nebo na základě zákona svěřena působnost v oblasti správy daní
- Tj. daní *sensu largo*
- Správce daně:
 - a) „správní orgán“
 - b) jiný státní orgán
- „Spr. orgán“= orgán moci výkonné, ÚSC, jiný orgán a PO nebo FO, pokud vykonává působnost v oblasti veřejné správy

Úkol

- Vytvořte si tabulku primárních a sekundárních správců daně s přiřazeným objektem správy, „daněmi“.
- Opatřete si daňový řád, který vám poslouží jako pracovní sešit...
- Vzhledem k tomu, že zkoušku máte až příští kalendářní rok, tak doporučuji soubor daňových zákonů až na rok 2022.

Etapy správy daní

- Rozlišovat etapy řízení a etapy správy
- Rozlišovat daňové řízení, dílčí daňové řízení a jiná řízení před správcem daně
- Pozor na řízení před FSČR a CSČR vedená v režimu SŘ (nedaňová řízení)
- Etapy správy daní

Etapy správy daní

- 1. Registrace a vyhledávání daňových subjektů
- 2. Nalézací řízení (správa)
- 3. Inkasní správa
- 4. Daňová exekuce

Děkuji za pozornost!