

MUNI
LAW

Zdroje informací o pozemcích

Jakub Hanák

Význam informačních zdrojů

- **ochrana práv** k pozemkům
- ochrana životního prostředí a nerostného bohatství
- **informace** k různým účelům
 - daně a poplatky
 - rozvoj území
 - oceňování
 - věda a statistika
- výchozím je **katastr nemovitostí**: veřejný seznam, který obsahuje soubor údajů o (vybraných) nemovitých věcech zahrnující jejich soupis, popis, jejich geometrické a polohové určení a zápis práv k těmto nemovitostem

Povaha informací

Umístění

Velikost

Vlastnosti

Využití

Práva

Omezení

Informace o pozemku

Parcelní číslo:	1959/18
Obec:	Opava [505927]
Katastrální území:	Opava-Předměstí [711578]
Číslo LV:	10070
Výměra [m ²]:	4113
Typ parcely:	Parcela katastru nemovitostí
Mapový list:	DKM
Určení výměry:	Ze souřadnic v S-JTSK
Způsob využití: ←	skleník, pařeniště
Druh pozemku: ←	zahrada



Způsob ochrany nemovitosti

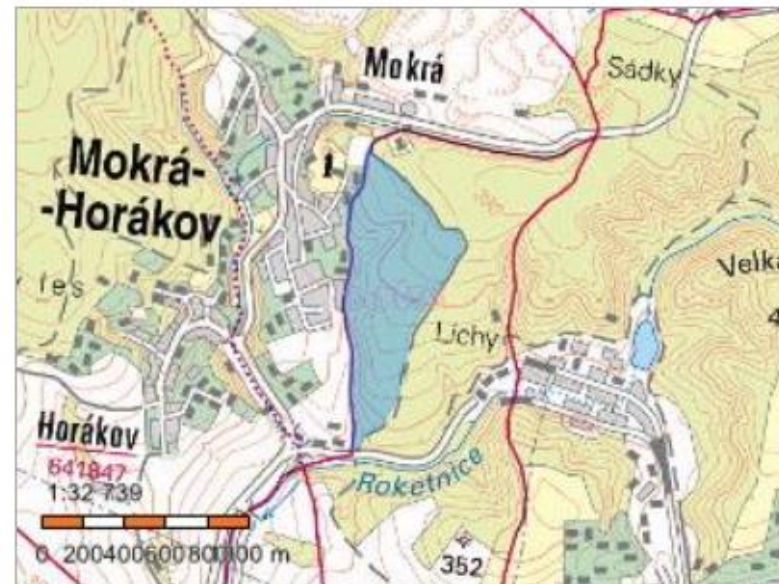
Název

zemědělský půdní fond

Seznam BPEJ

BPEJ	Výměra
51400	4113 ← blíže snímek č. 51

Parcelní číslo:	1144
Obec:	Tvarožná [584037]
Katastrální území:	Tvarožná [771970]
Číslo LV:	1135
Výměra [m ²]:	430244
Typ parcely:	Parcela katastru nemovitostí
Mapový list:	DKM
Určení výměry:	Graficky nebo v digitalizované mapě
Druh pozemku:	lesní pozemek



Sousední parcely

Způsob ochrany nemovitosti



Název

ochr. pásmo jiného zvlášť chrán. území nebo pam.stromu

pozemek určený k plnění funkcí lesa

přírodní rezervace nebo přírodní památka

B Nemovitosti

Pozemky

Parcela	Výměra[m2]	Druh pozemku	Způsob využití	Způsob ochrany
P St. 118	2700	zastavěná plocha a nádvoří		
Součástí je stavba: bez čp/če, jiná st. Stavba stojí na pozemku p.č.: St. 118				
P 273/10	113856	ostatní plocha	jiná plocha	

P = právní vztahy jsou dotčeny změnou

D Poznámky a další obdobné údaje

Typ vztahu

o Exekuční příkaz k prodeji nemovitosti

pro VŠEOBECNÁ ZDRAVOTNÍ POJIŠŤOVNA ČESKÉ REPUBLIKY, Orlická 2020/4, Praha 3

Povinnost k

Parcela: St. 118, Parcela: 273/10

Listina Exekuční příkaz k prodeji nemovitých věcí č.j. 007 EX 2780/16-19 ze dne

15.02.2017. Právní účinky zápisu ke dni 24.02.2017. Zápis proveden dne

28.02.2017; uloženo na prac. Peňhřimov

Z-647/2017-304

o Pozemek se nachází v dobývacím prostoru

Povinnost k

Parcela: 273/10

Jiné zápisy

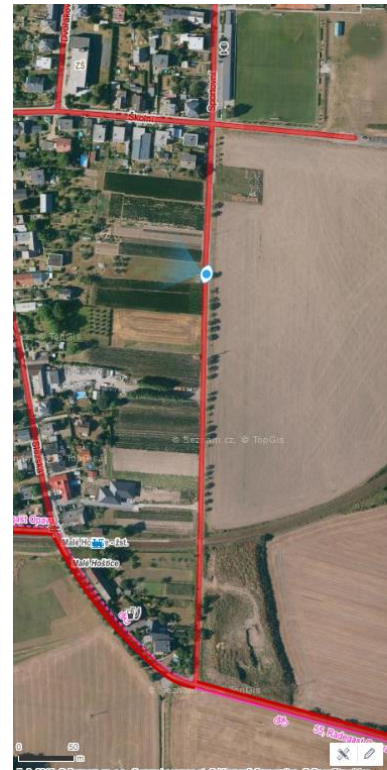
Typ

Pozemek se nachází v dobývacím prostoru

Kde pozemek je?



Foto pozemku



Cenové údaje: Prodáno? Za kolik?



Katalog BPEJ: Jaká je kvalita půdy?

Obecné informace o 5.14.00

Luvizemě převážně na rovině nebo úplné rovině se všesměrnou expozicí a celkovým obsahem skeletu do 10 %. Půdy hluboké v mírně teplém, mírně vlhkém klimatickém regionu a středně produkční.

Bonitovaná půdně ekologická jednotka 5.14.00 legislativně spadá dle [Vyhlášky o stanovení tříd ochrany č. 48/2011 Sb.](#) do I. třídy ochrany zemědělského půdního fondu, její aktuální základní cena podle [Vyhlášky k provedení zákona o oceňování majetku \(oceňovací vyhlášky\) č. 441/2013 Sb.](#) je 12.77 Kč za m² a bodová výnosnost této půdy je na stupnici od 6 do 100 vyjádřena hodnotou 70. Jedná se o středně produkční půdy.

Třída ochrany **I**

nejcennější půdy, které lze odejmout ze ZPF pouze výjimečně



Min
6

Bodová výnosnost **70**

středně produkční (65.3 - 73.1)

Max
100



Min
1,15

Základní cena pozemků [Kč/m²]

12.77

Max
19,79

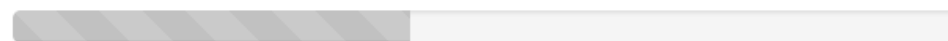


Min
0

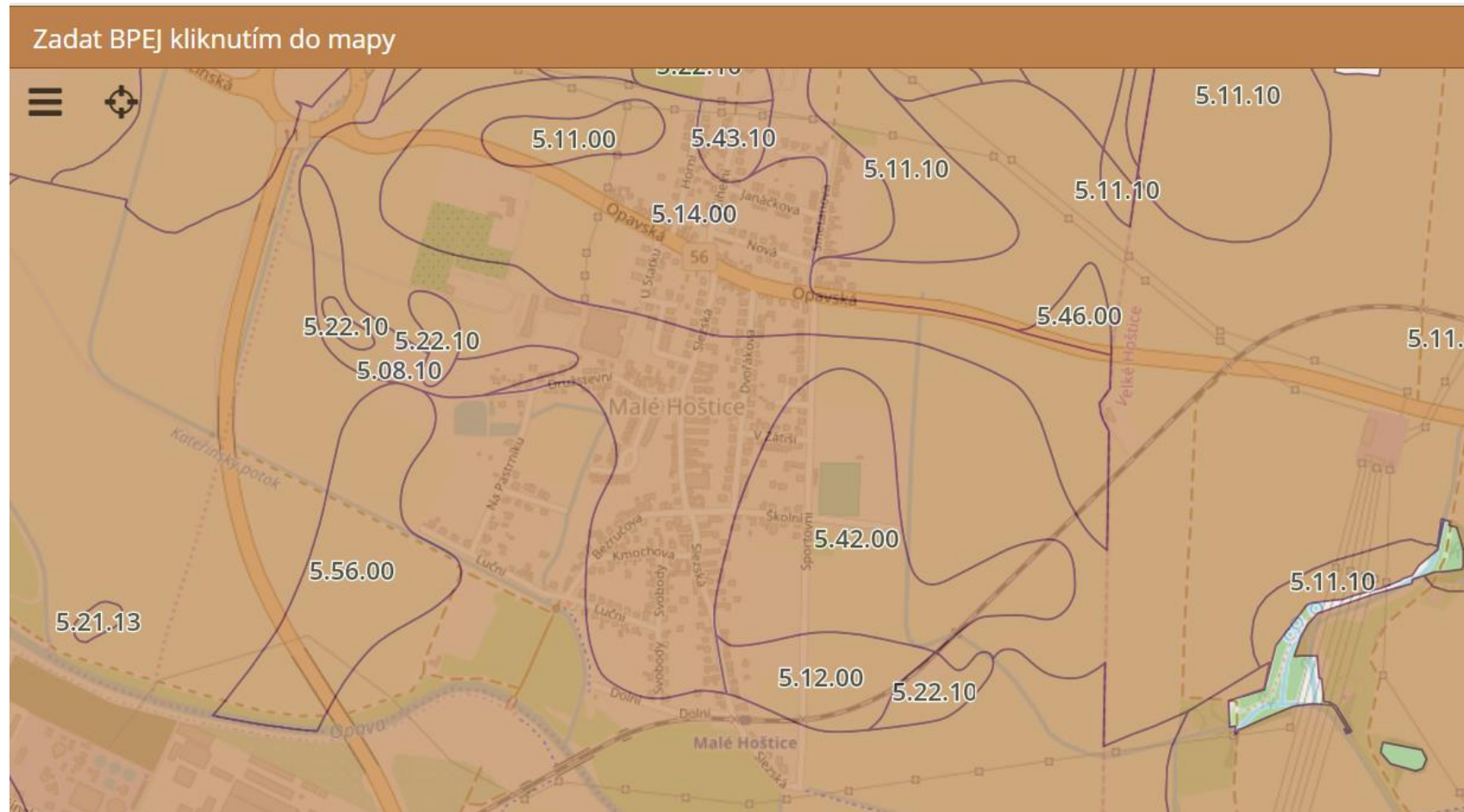
Výměra v ČR [km²]

407.38

Max
979,72



Mapa BPEJ



- ovlivňuje úřední cenu pozemku
- základ pro výpočet odvodu za zábor půdy
- daň z nemovitosti
- třídy ochrany: zábor půdy
- dotační politika

LPIS: Kdo hospodaří?

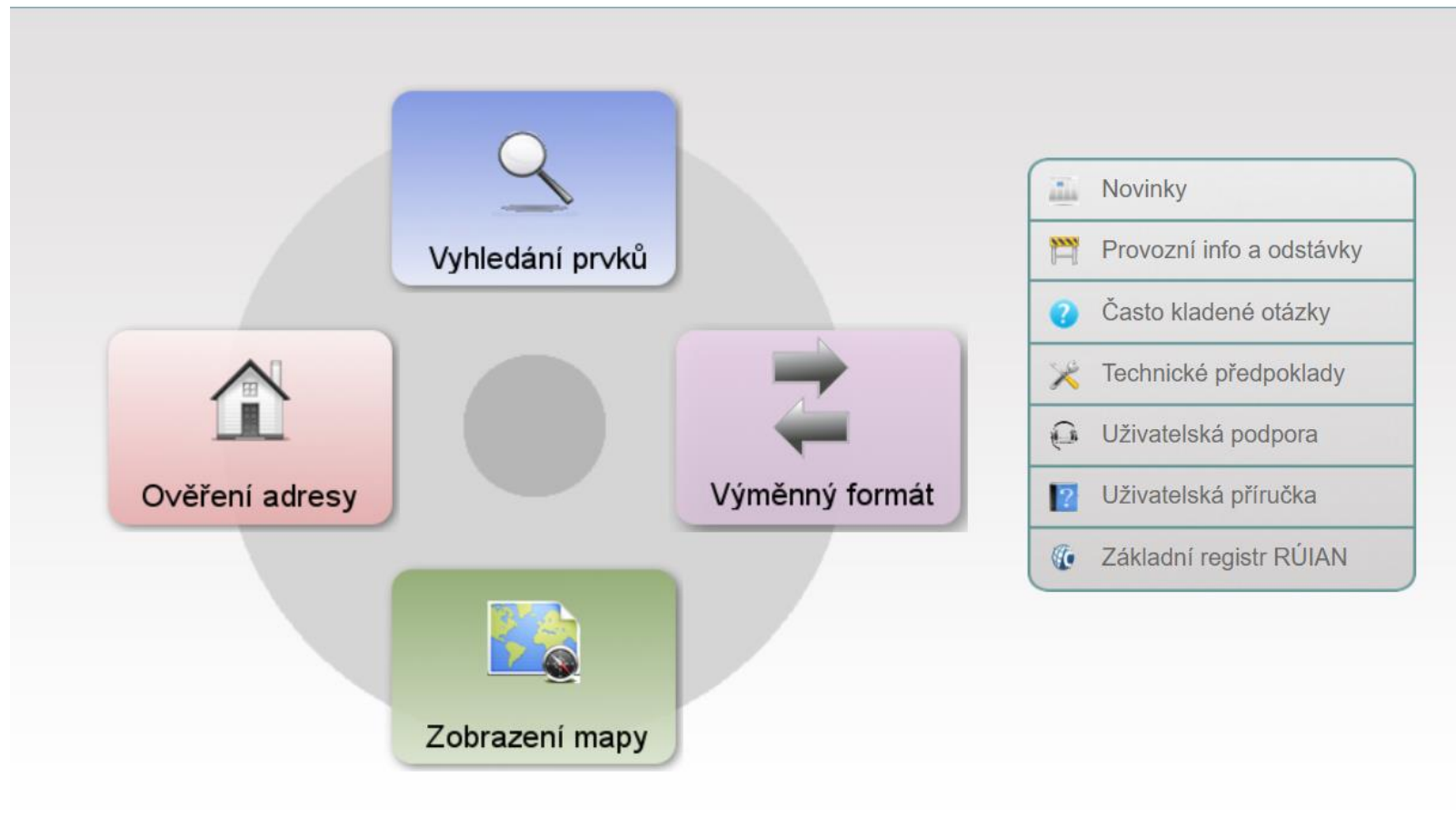
Veřejný registr půdy - LPIS

- Ortofotomapa
- Půdní bloky
- Díly půdních bloků
 - Čtverce
- Dle stavu
 - Rozpracované
 - Návrhy
 - Návrhy s datem účinnosti
 - Schválené
 - Zamítnuté
 - Účinné
 - Historické
 - Zrušené
- Zbytkové plochy
- Popisné údaje - rozpracov
- Popisné údaje - účinné
- Osázená plocha vinic
- GMO
- EVP
 - Stanoviště včelstev
- Provozovny
- Katastr
- Nálezy supervizí
- Dotace
 - LFA/ANC
 - Staré enviro
 - Nové Enviro
 - Vhodnost k zatr.
 - DSO

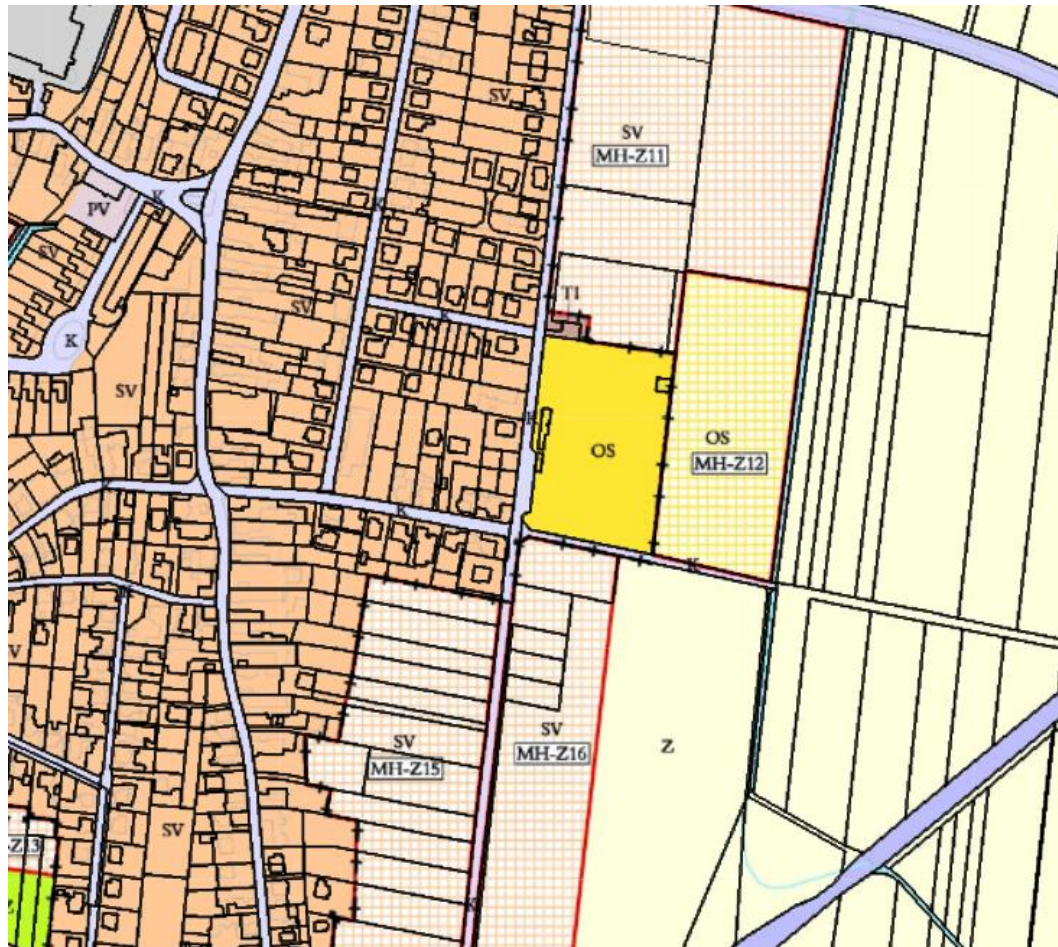


Veřejný dálkový přístup

k datům registru územní identifikace, adres a nemovitostí



Územní plán: možné využití pozemku



PLOCHY S ROZDÍLNÝM ZPŮSOBEM VYUŽITÍ

STABILIZOVANÉ

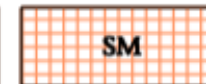
ZMĚNY



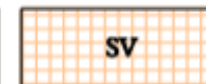
PLOCHY SMÍŠENÉ OBYTNÉ
- MĚSTSKÁ PAMÁTKOVÁ ZÓNA



PLOCHY SMÍŠENÉ OBYTNÉ - URBANISTICKY
A ARCHITEKTONICKY ZVLÁŠTĚ CENNÉ

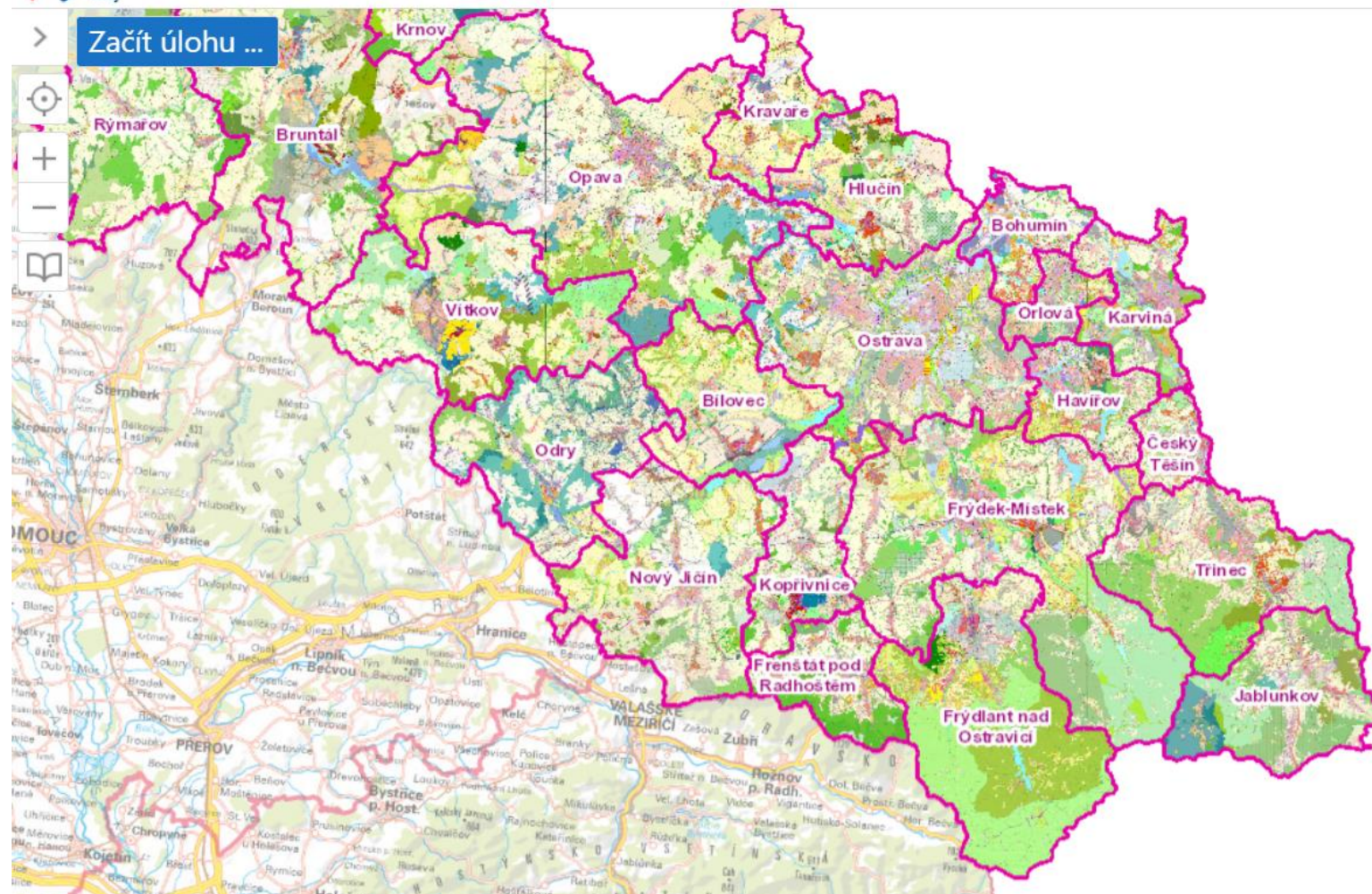


PLOCHY SMÍŠENÉ OBYTNÉ MĚSTSKÉ

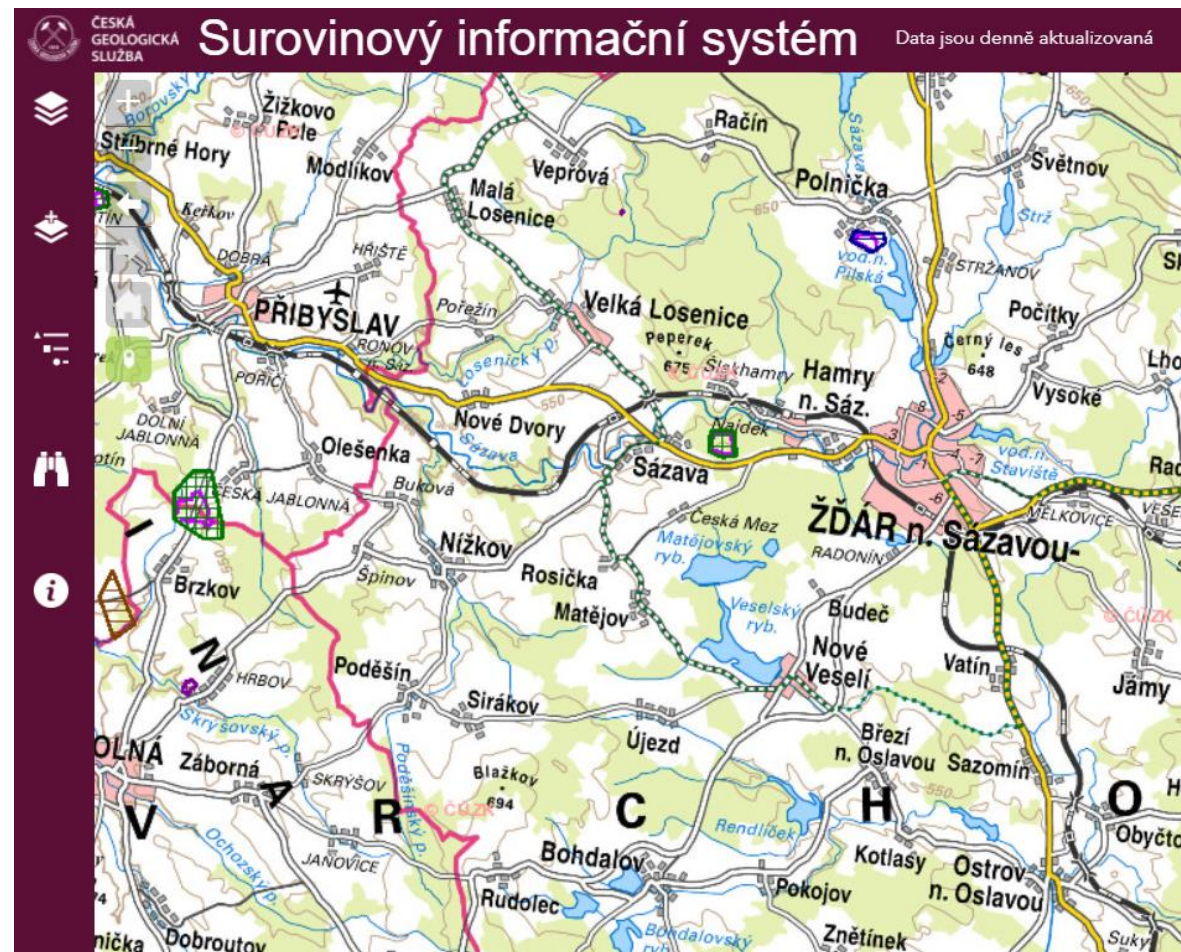
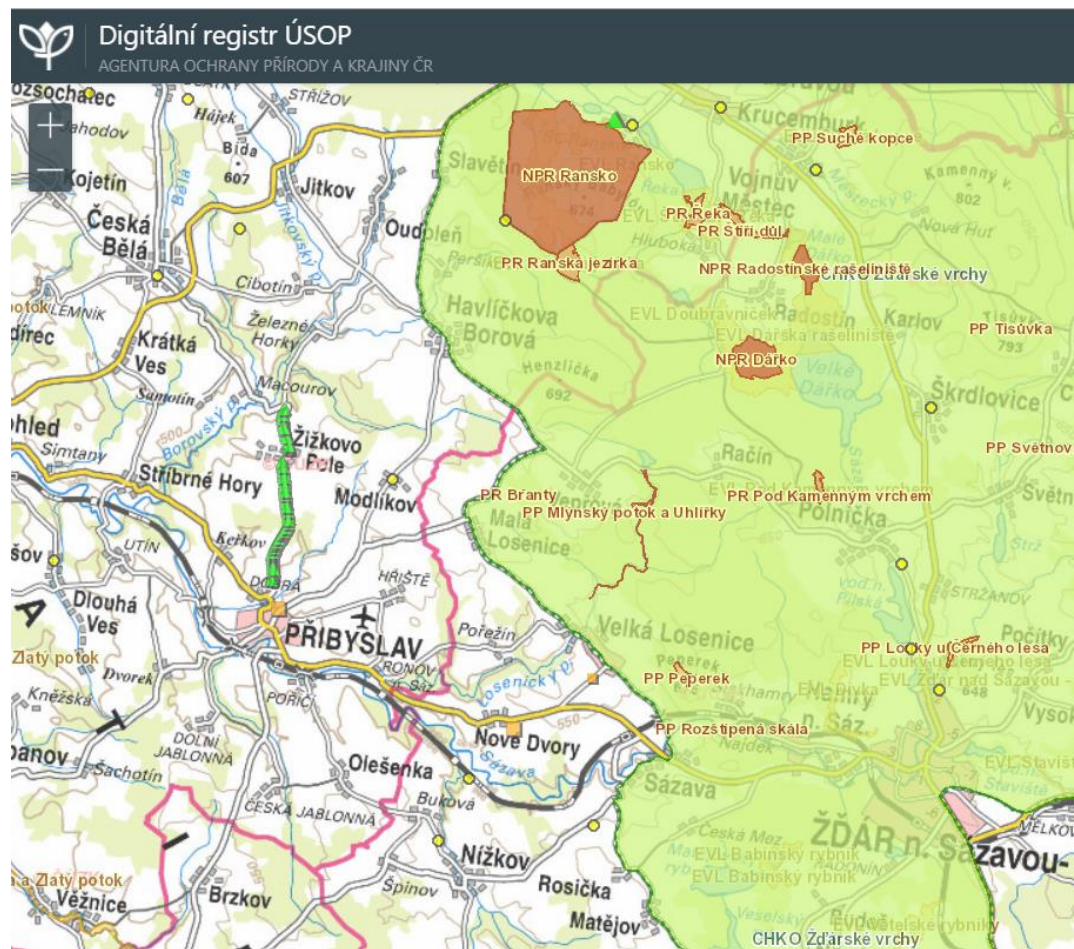


PLOCHY SMÍŠENÉ OBYTNÉ VENKOVSKÉ








Specializované databáze




Specializované databáze (2)



Centrální evidence vodních toků

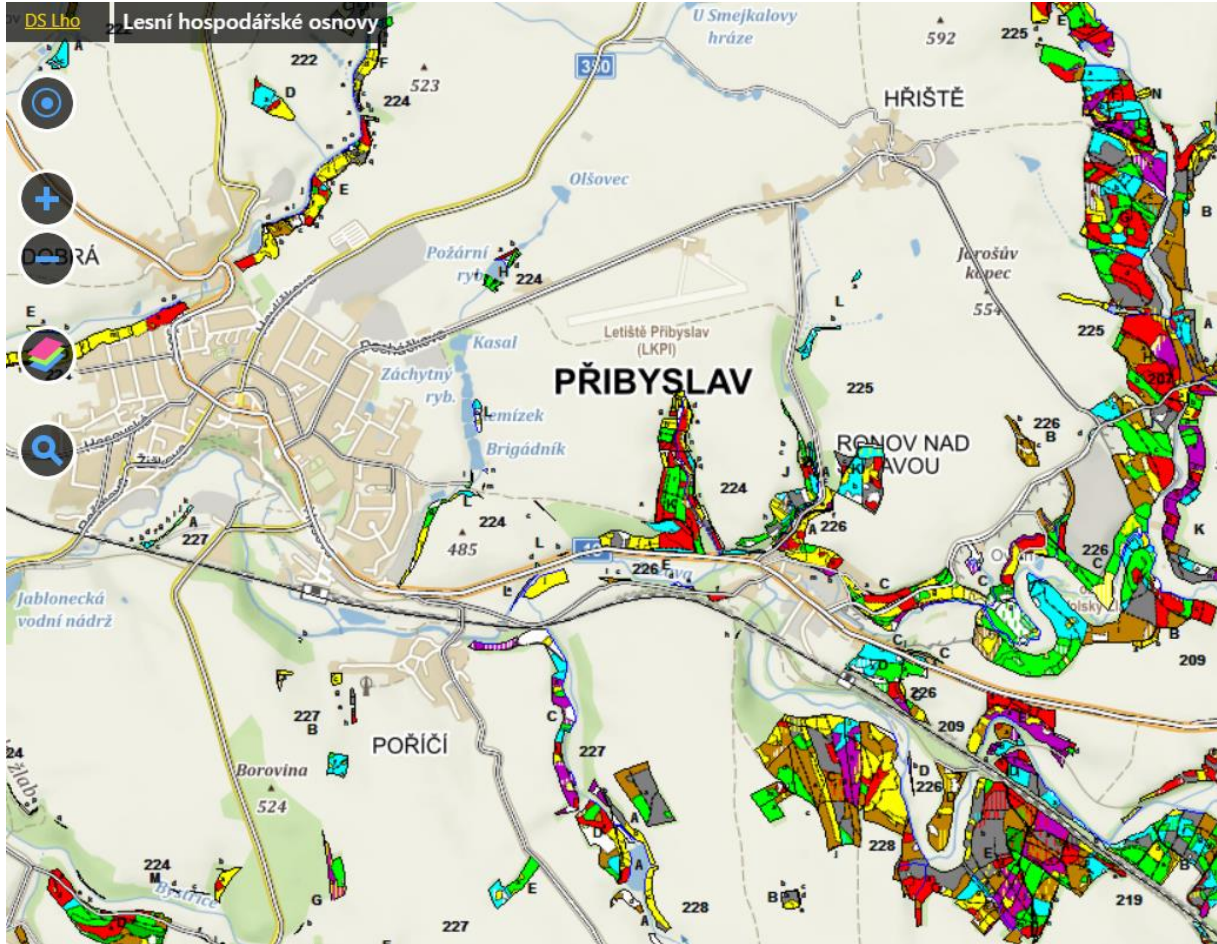
 **INTEGROVANÝ OPERAČNÍ PROGRAM**  **EVROPSKÁ UNIE**
EVROPSKÝ FOND PRO REGIONÁLNÍ ROZVOJ
ŠANCE PRO VÁS ROZVOJ

Pro zobrazení informace o toku klikněte na tlačítko I a poté klikněte na osu toku. 



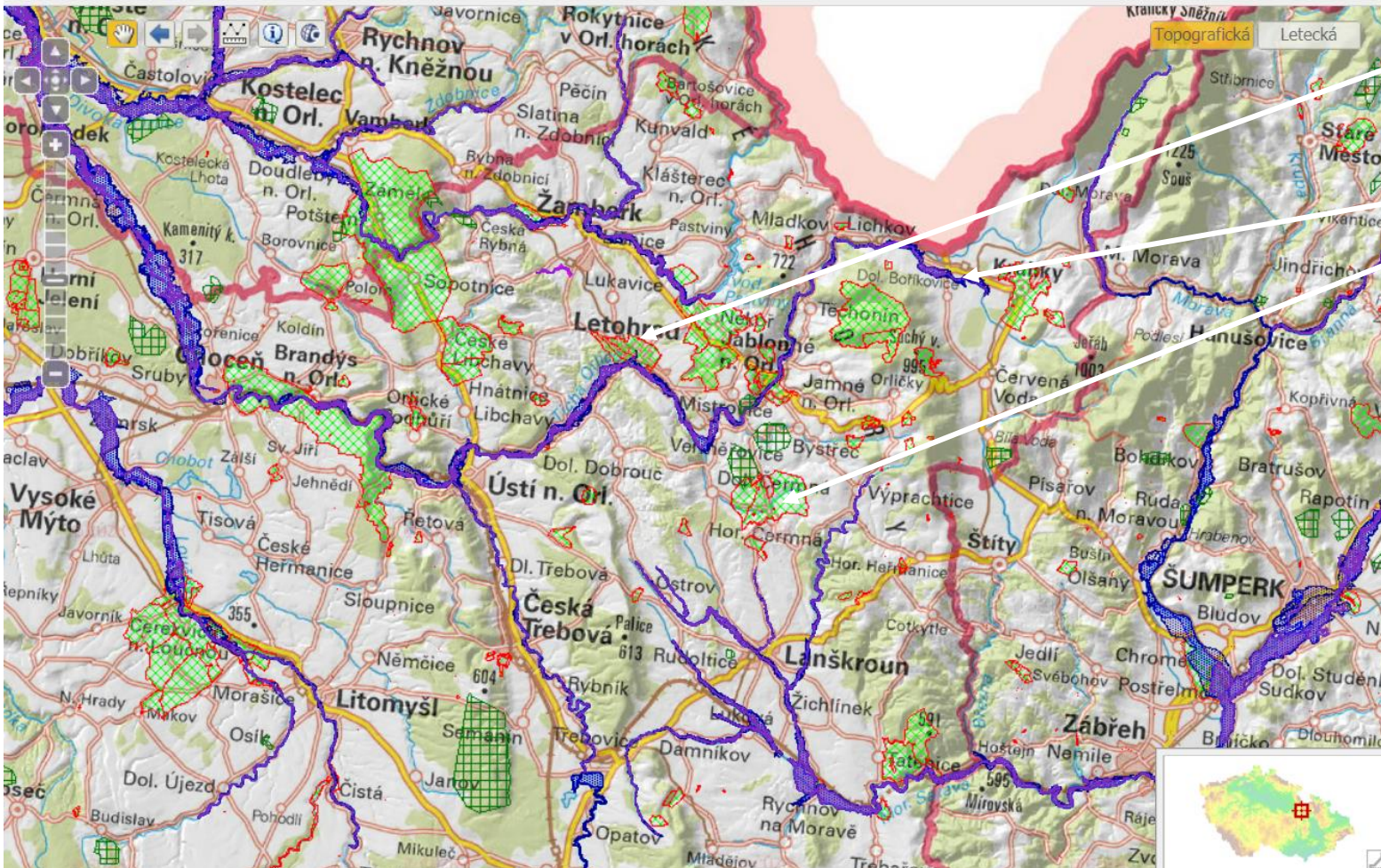
Vyhledání lokality / vodní linie / území / IDVT

 Území ČR
 Městské plochy



Mapové kompozice:

x=-610760, y=-1058680 |



Vrstvy

- Chráněná ložisková území
- VUV záplavová území
 - Záplavová území Q5
 - Záplavová území Q20
 - Záplavová území Q100
 - Záplavová území Q500
 - Aktivní zóny zaplavovacích území
- Ochranná pásma vodních zdrojů - vodní nádrže
- Ochranná pásma vodních zdrojů
- Stínování
- Popisky
- Katastrální mapy
 - Katastr nemovitostí
 - Definiční body parcel
 - Pozemkový katastr
 - Topografické mapy ČÚZK
 - Základní báze geografických dat ČR (ZABAGED®)
 - Digitální model území (DMÚ25)
 - Ortofotomapa (50. léta)
 - Ortofotomapy ČÚZK (aktuální)
 - III. vojenské mapování
 - II. vojenské mapování

Filter:

Adresářová struktura Pořadí vrstev

Info

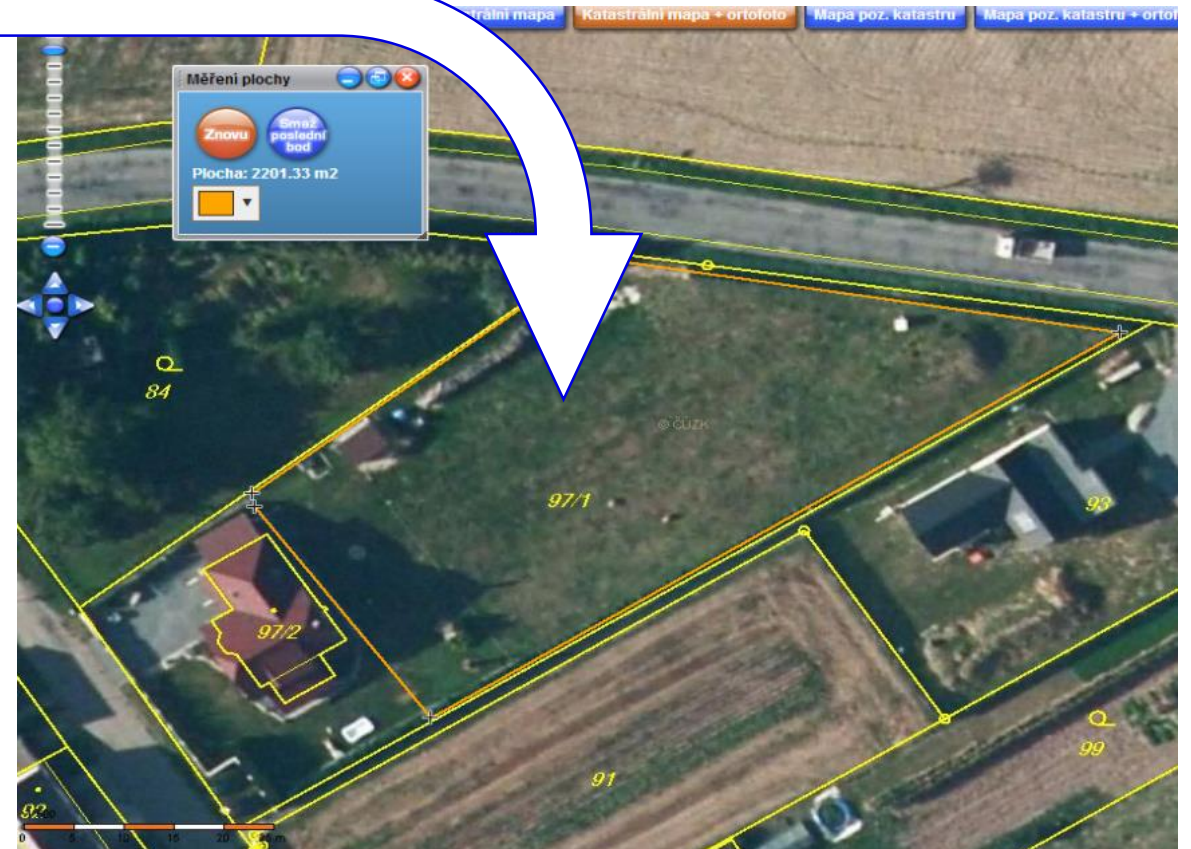
Mapové kompozice

Připojit službu

Aktuálnost údajů

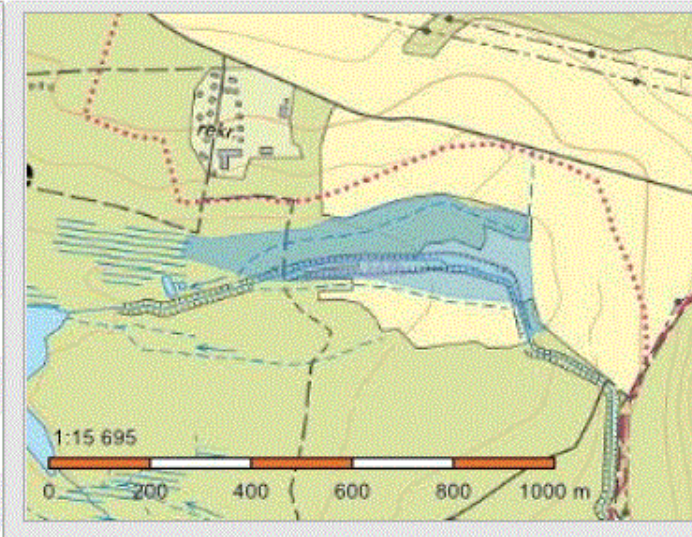
Informace o pozemku

Parcelní číslo:	97/1
Obec:	Žerotice [505862]
Katastrální území:	Žerotice [796620]
Číslo LV:	555
Výměra [m ²]:	2878
Typ parcely:	Parcela katastru nemovitostí
Mapový list:	DKM
Určení výměry:	Ze souřadnic v S-JTSK
Druh pozemku:	orná půda



Aktuálnost údajů (2)

Parcelní číslo:	445
Obec:	Hamr na Jezeře [544337]
Katastrální území:	Hamr na Jezeře [637033]
Číslo LV:	321
Výměra [m ²]:	90351
Typ parcely:	Parcela katastru nemovitostí
Mapový list:	DKM
Určení výměry:	Ze souřadnic v S-JTSK
Způsob využití:	neplodná půda
Druh pozemku:	ostatní plocha



Sousední parcely

Vlastníci, jiní oprávnění

Vlastnické právo

Podíl

Lázně Kundratice a.s., Lázeňská 134, Lázně Kundratice, 46352 Osečná

Způsob ochrany nemovitosti

Nejsou evidovány žádné způsoby ochrany. ←

Aktuálnost údajů (3)

- fyzický stav pozemků se časem mění
- *„V roce 2020 jsme provedli aktualizaci BPEJ v 98 katastrálních území v celkovém rozsahu cca 29 500 ha a řešili jsme téměř 300 žádostí vlastníků půdy o posouzení správnosti či doplnění BPEJ. V letošním roce plánujeme aktualizovat podklady o bonitě půdy v rozsahu cca 31 000 ha,“ [uvedl](#) Ing. Martin Vrba, ústřední ředitel Státního pozemkového úřadu.*
 - pro informaci: k [31. 12. 2020](#) bylo v ČR 4 200 204 ha zemědělské půdy

Pozemkové právo: přednáška č. 2

Účelová kategorizace pozemků. Rozhodování
o změnách v území.

30. 9. 2021 od 12:00

JUDr. Jana Tkáčiková, Ph.D.

UČEBNA Č. 034 A NA [HTTPS://IS.MUNI.CZ/AUTH/DO/LAW/STUD/STREAMS/034.HTML](https://is.muni.cz/auth/do/law/stud/streams/034.html)