



**Eva Tomášková**

eva.tomaskova@law.muni.cz

Katedra finančního práva a národního  
hospodářství

# Rozpočtový deficit, státní dluh



# Struktura veřejných rozpočtů

- Soustava veřejných rozpočtů
  - nadnárodní rozpočet
  - ústřední rozpočet
  - rozpočty jednotlivých celků územní samosprávy
  - rozpočty neziskových organizací působících ve veřejném sektoru
- Mimorozpočtové fondy (státní fondy a tzv. mimorozpočtové parafiskální fondy)



# Typy fiskální politiky

- **Expanzivní**
  - přímé nástroje: zvýšení vládních výdajů
  - nepřímé nástroje: snížení daní
  - výsledek: rozpočtový schodek
- **Restriktivní**
  - přímé nástroje: snížení vládních výdajů
  - nepřímé nástroje: zvýšení daní
  - výsledek: rozpočtový přebytek



# Fiskální opatření

- Automatické stabilizátory
  - působí automaticky, dlouhodobě a proticyklicky, např. progresivní důchodové zdanění
  - nemají žádné nulové vnitřní zpoždění
- Diskrétní opatření
  - opatření vlády, která mají jednorázový charakter, např. změny v daňových sazbách, zavedení nových daní
  - mají časová zpoždění



# Veřejný rozpočet

- vyrovnaný
- přebytkový
- schodkový

## Prohlubování deficitu:

### ***Příjmy***

stagnují

rostou pomaleji než výdaje

klesají

klesají rychleji než výdaje

### ***Výdaje***


rostou

rostou rychleji než příjmy

rostou

klesají pomaleji než příjmy





# Členění deficitu dle veřejných financí

- ***Strukturální***
  - strukturální rozpočet propočítává, jaké by byly státní příjmy, výdaje či deficity, kdyby ekonomika fungovala na hladině potenciálního produktu
- ***Cyklický***
  - cyklický rozpočet je rozdíl mezi skutečným a strukturálním rozpočtem
- ***Celkový deficit***
  - = - (hotovostní příjmy – hotovostní výdaje – úroky z veřejného dluhu)



# Členění deficitu

- **U st. rozpočtu je důležité, zda deficit je:**
  - plánovaný (aktivní)
  - neplánovaný (pasivní)
  - krátkodobý
  - výsledný deficit ročního hospodaření
  - střednědobý a dlouhodobý deficit







# Příčiny rozpočtového deficitu

- ***Endogenní faktory***
  - expanzivní charakter fiskální politiky
  - časové rozložení výdajového šoku
  - časové rozložení daňového zatížení na více generací
  - vládní populismus
- ***Exogenní faktory***
  - tempo ekonomického růstu
  - deprese ve světě
  - růst cen základních surovin
  - vývoj úrokové míry
  - úrok z veřejného dluhu
  - mimořádné události



# Důsledky deficitu státního rozpočtu

- ***krátké období - pozitivní***
  - eliminace vlivu exogenních faktorů
  - financování efektivních veřejných výdajových programů
  - v krátkém období je obtížné zvýšit daně, stejně jako je obtížné provést škrty ve výdajích
- ***dlouhodobé období - negativní***
  - růst veřejného dluhu
  - vyvolává inflační tlaky

# Deficity státního rozpočtu v ČR (mld. Kč)



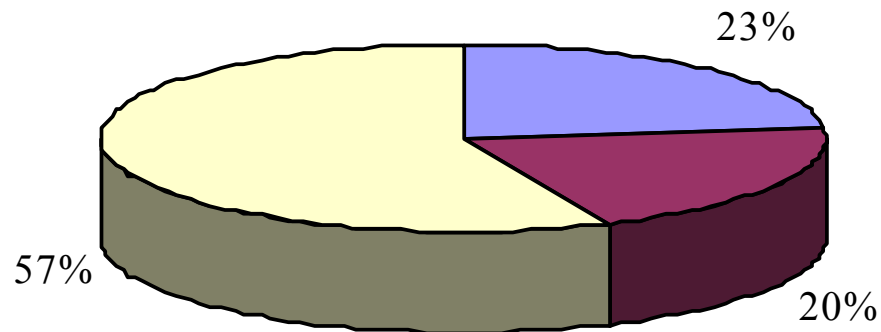
Zdroj: Ministerstvo financí ČR [citováno 29. 10. 2016]. Dostupný z: <http://www.mfcr.cz>

Aktuální informace: [https://www.mfcr.cz/assets/cs/media/2022-06-07\\_Statni-rozpocet-2022-v-kostce\\_v02.pdf](https://www.mfcr.cz/assets/cs/media/2022-06-07_Statni-rozpocet-2022-v-kostce_v02.pdf)



# Výsledky ankety: Deficit státního rozpočtu

**Souhlasíte s deficitním  
státním rozpočtem?**



 Ano     Ano, ale 27 mld. je příliš     Ne

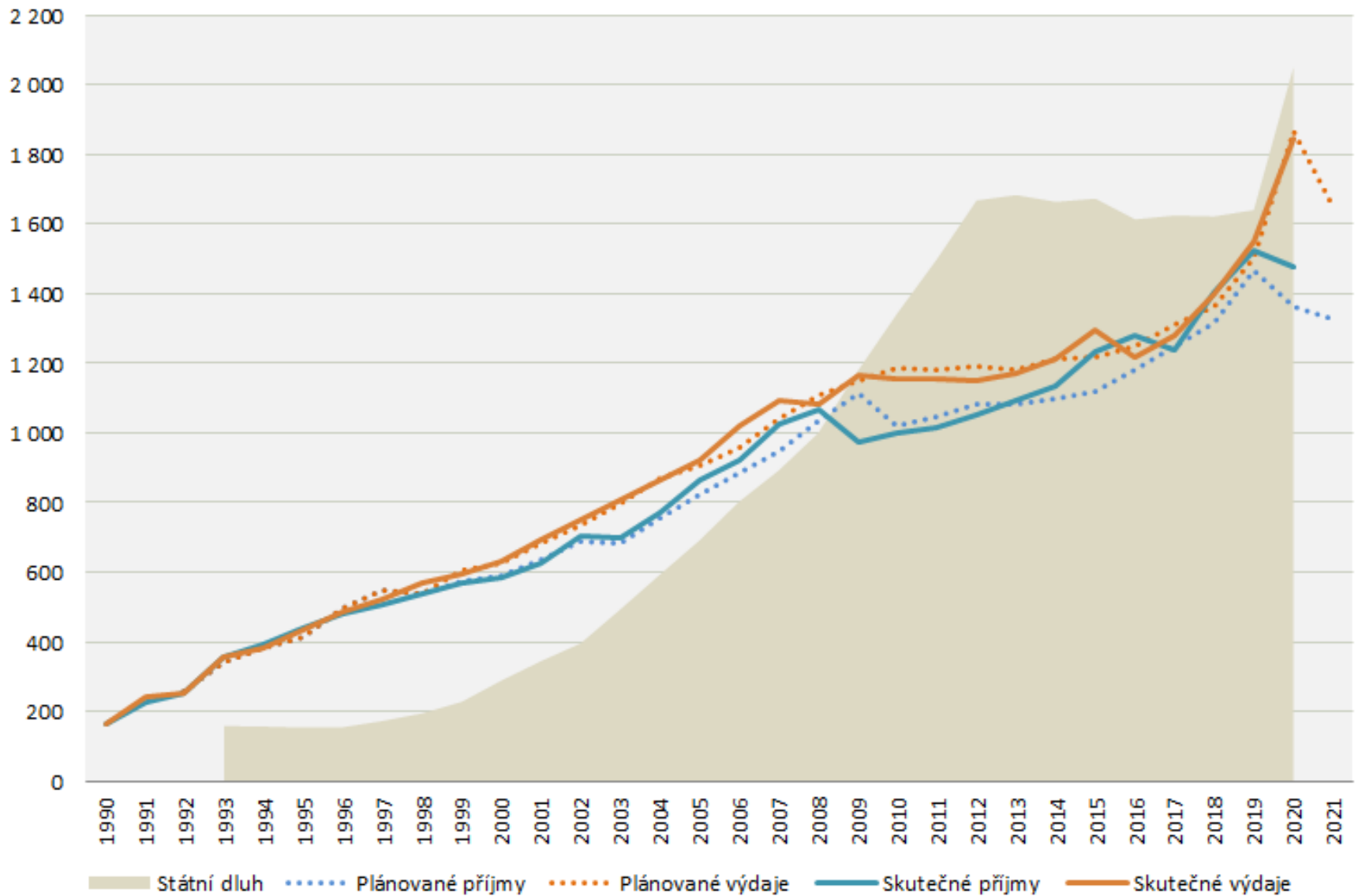
# Plánované a skutečné saldo SR



Zdroj: Ministerstvo financí ČR [citováno 29. 10. 2016]. Dostupný z: <http://www.mfcr.cz>



# Příjmy a výdaje státního rozpočtu ČR (miliardy Kč)



Zdroj:

[https://cs.wikipedia.org/wiki/St%C3%A1tn%C3%AD\\_rozpo%C4%8Det\\_%C4%8Cesk%C3%A9\\_republiky#/media/Soubor:Prijmy\\_a\\_vydaje\\_CR.png](https://cs.wikipedia.org/wiki/St%C3%A1tn%C3%AD_rozpo%C4%8Det_%C4%8Cesk%C3%A9_republiky#/media/Soubor:Prijmy_a_vydaje_CR.png)

Aktuální informace: [https://www.mfcr.cz/assets/cs/media/2022-06-07\\_Statni-rozpocet-2022-v-kostce\\_v02.pdf](https://www.mfcr.cz/assets/cs/media/2022-06-07_Statni-rozpocet-2022-v-kostce_v02.pdf)

# Přebytek v roce 2016

- 1. ekonomický růst
- 2. čerpání dotací z EU



Zdroj: <http://www.ceskatelevize.cz/ct24/ekonomika/1860610-cesko-v-pololeti-ziskalo-z-eu-o-666-miliardy-korun-vice-nez-zaplatilo>

- Čistá pozice ČR ve vztahu k rozpočtu EU
- [Pozice ČR vůči rozpočtu EU | Hospodaření EU | Ministerstvo financí ČR \(mfcr.cz\)](#)



# Hospodaření veřejného sektoru jako % HDP

[https://ec.europa.eu/eurostat/databrowser/view/gov\\_10dd\\_edpt1/default/table?lang=en](https://ec.europa.eu/eurostat/databrowser/view/gov_10dd_edpt1/default/table?lang=en)



# Financování deficitu státního rozpočtu

- ***Dluhové financování***
  - emisí st. dluhopisů
    - vnitřní dluh
    - vnější dluh
- ***Peněžní financování***
  - půjčkou od centrální banky, půjčkou ze zahraničí
    - monetizace dluhu – tzn. transformace deficitu do přírůstku peněžní zásoby
- ***Ze státních aktiv***







# Krytí deficitu

- Krátkodobé řešení deficitu:
  - mimorozpočtovými nenávratnými zdroji
  - z rezerv
  - použitím návratných finančních prostředků
- Dlouhodobé řešení deficitu:
  - ze státních finančních aktiv
  - zvýšením daní





# Veřejný dluh

- **Veřejný dluh je souhrn závazků:**
  - státu
  - jednotlivých článků územní samosprávy
  - veřejných fondů
  - veřejně právních institucí zřizovaných státem a územní samosprávou
  - veřejných podniků



# Veřejný dluh v ČR

- V roce 1993 stát převzal dluh ve výši 164 mld. Kč, z toho:
  - Vnitřní státní dluh cca 92 mld. Kč (věřitelem se stala ČNB a obchodní banky)
  - Vnější dluh ve výši zhruba 72 mld. Kč.
- 90. léta - nízký podíl tzv. sekuritizace dluhu (tzn. krytý státními cennými papíry). Dnes je plně sekuritizován vnitřní dluh.
- Emitování střednědobých státních dluhopisů s dobou splatnosti 15, 10 a 11 let.
- Většinu státních dluhopisů skupuje bankovní sektor a pojišťovací společnosti.
- Podíl veřejného dluhu na HDP se v posledních letech výrazně zvyšuje, podle prognózy vývoje deficitu st. rozpočtu se tento veřejný dluh v nejbližších letech ještě zhorší.



# Úroky státního dluhu

mld. Kč	2008	2009	2010	2011	2012	2013	2014
Domácí dluh	37,73	41,81	37,68	44,29	43,98	43,76	42,54
Zahraniční dluh	6,87	10,19	10,84	11,19	12,76	13,75	13,16
Celkem	44,60	52,72	48,52	55,48	56,74	57,52	55,69

Zdroj: Ministerstvo financí ČR [citováno 29. 10. 2016]. Dostupný z: <http://www.mfcr.cz>

## Úrokové výdaje na obsluhu státního dluhu

<https://www.mfcr.cz/cs/verejny-sektor/rizeni-statniho-dluhu/dluhova-statistika/naklady-statniho-dluhu>





# Důsledky veřejného dluhu

- **Rozpočtové**
  - placení úroků z veřejného dluhu zatěžuje veřejné výdaje
  - vysoké úrokové náklady vedou v mnoha případech ke vzniku deficitu v dalším období
- **Redistribuční**
  - u vnitřního dluhu je zpravidla nominální hodnota emitovaných státních cenných papírů na krytí dluhu příliš vysoká, nemohou ji nakupovat domácnosti. Prostřednictvím úroků z veřejného dluhu je přerozdělována část finančních prostředků z veřejných rozpočtů ve prospěch bohatých subjektů.
- **Fiskální**
  - dochází k fiskální nerovnováze – zvyšováním podílu dluhu na HDP – zužuje se prostor pro působení stabilizační politiky
- **Změna struktury portfolia**
  - z portfolia soukromého sektoru se vytlačují ostatní aktiva
- **Inflace**
- **Přestoupení konvergenčního kritéria**
  - podíl veřejného dluhu na HDP nižší než 60 %.



# Řešení dluhového problému

- ***využít vlivu pozitivních exogenních faktorů***
  - vyšší tempo eko. růstu než reálná úroková sazba z veřejného dluhu
  - inflace
  - zahraniční pomoci
- ***využít vlivu aktivních vládních opatření***
  - přebytek státního rozpočtu
  - mimořádné jednorázové paušální dávky z kapitálu k umoření dluhu
  - monetárním řešením
  - odmítnutí existujícího dluhu, případně úroku



# Řízení státního dluhu

- <http://www.mfcr.cz/cs/verejny-sektor/rizeni-statniho-dluhu/duhova-statistika/struktura-a-vyvoj-statniho-dluhu>



# Státní dluhopisy dle typu instrumentu

- <https://www.mfcr.cz/cs/verejny-sektor/rizeni-statniho-dluhu/dluhova-statistika/podle-typu-instrumentu>



# Státní dluhopisy dle typu držitele

- <https://www.mfcr.cz/cs/verejny-sektor/rizeni-statniho-dluhu/dluhova-statistika/podle-typu-drzitele>





JÁ SE VŽDYCKY ŠÍLENĚ ZADLUŽÍM A VŠECHNY TY PRACHY PROŽERU.. A JÁ SE VÁS  
PTÁM : KDO Z VÁS TO MÁ ?!



# Účinné řešení dluhového problému zamezují

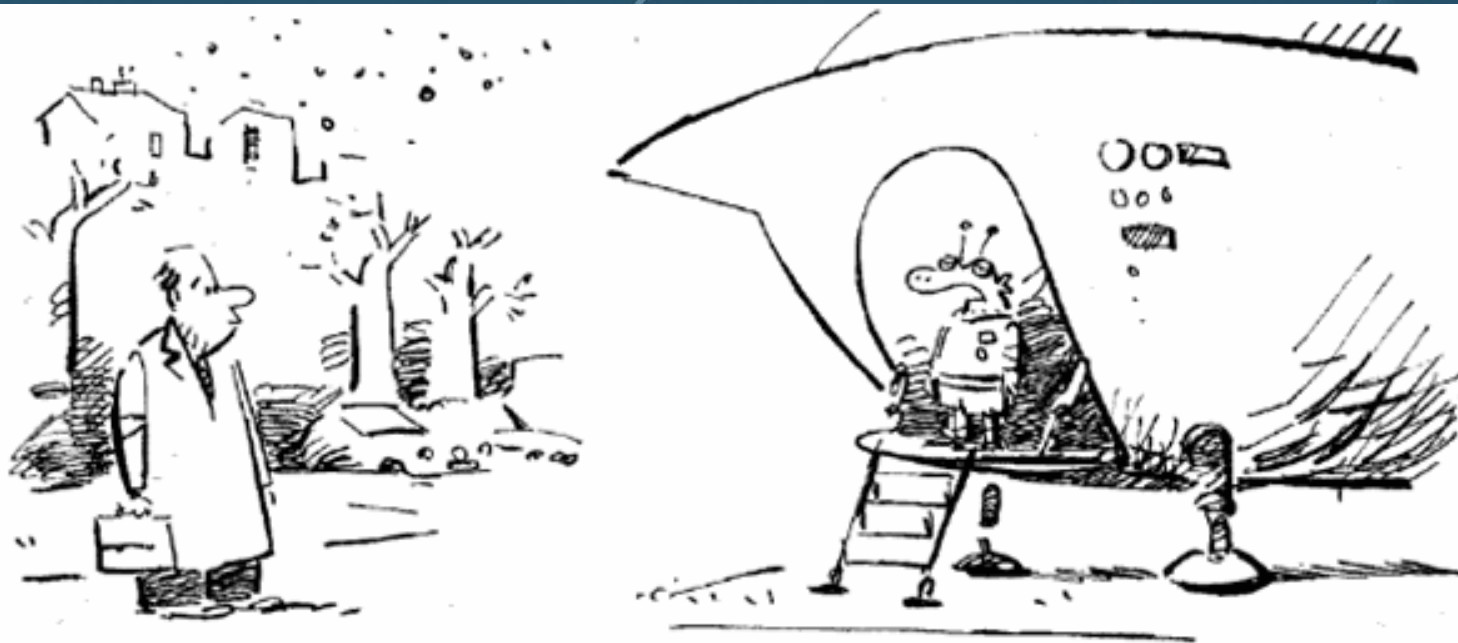
- nepopulárnost většiny opatření
- omezený časový horizont vlády
- politické tlaky

**Fiskální iluze obyvatelstva**



# Veřejný dluh zemí EU v % HDP

- [https://ec.europa.eu/eurostat/databrowser/view/sdg\\_17\\_40/default/table?lang=en](https://ec.europa.eu/eurostat/databrowser/view/sdg_17_40/default/table?lang=en)



VÍTE HOUBY, CO JE TO GLOBÁLNÍ KRIZE ... POSLEDNÍ SKUTEČNÁ GLOBÁLNÍ KRIZE  
SKONČILA VELKÝM TŘESKEM !



# Koncepce reformy veřejných financí

- Hlavní cíl:
  - snižovat podíl schodku veřejných rozpočtů na HDP při dosahování sociální soudržnosti a kvality veřejných služeb
  - snížení deficitu státního rozpočtu
    - Neexistuje definice konečného cíle.





# Dílčí cíle reformy veřejných financí

- Reforma zdravotního a sociálního zabezpečení
- Reforma veřejného sektoru
  - Snížení pracovníků ve veřejném sektoru
- Reforma daní
  - Stabilizovat daňové kvóty, zjednodušit daně, zefektivnit opatření proti daňovým únikům
  - Místní poplatky (daně) – především rozšíření okruhu obecních daní, např. daň z reklamy, posílit pravomoce obcí u daně z nemovitostí



# Dosažení cílů

- z 1/3 růstem rozpočtových příjmů
  - DPH,
  - spotřební daně,
  - pojistné
- ze 2/3 poklesem rozpočtových výdajů
  - platy ve veřejném sektoru,
  - snížení nemocenských dávek,
  - výdajové škrty



# Současný stav

- Pouze změny v právní úpravě, které neposkytnou systémové řešení
- Nedostatečné růstové impulsy
  - nedostatečná revize daní a daňových formulářů
- Mandatorní výdaje – sporadické škrty
- Přetrvává nárůst veřejného dluhu