

MUNI
LAW

Finanční správa v rezortu MF ČR

Jan Neckář

BVV09Zk Finanční správa

6. 12. 2022

Pojem finanční správy

- Finanční správa = specifický úsek veřejné správy jehož posláním je péče o materiální základ poskytování veřejných statků a dozor (dohled) nad finančními činnostmi
- (na rozdíl od pojmu veřejná správa veřejných financí, zahrnuje finanční správa i správu veřejného majetku a dále také veřejnoprávní působení na ekonomický systém, včetně nakládání se strategickými statky)
- Posláním finanční správy je péče o materiální prostředky v širším smyslu, které vyžaduje veřejný sektor

Finanční správa *sensu largo*

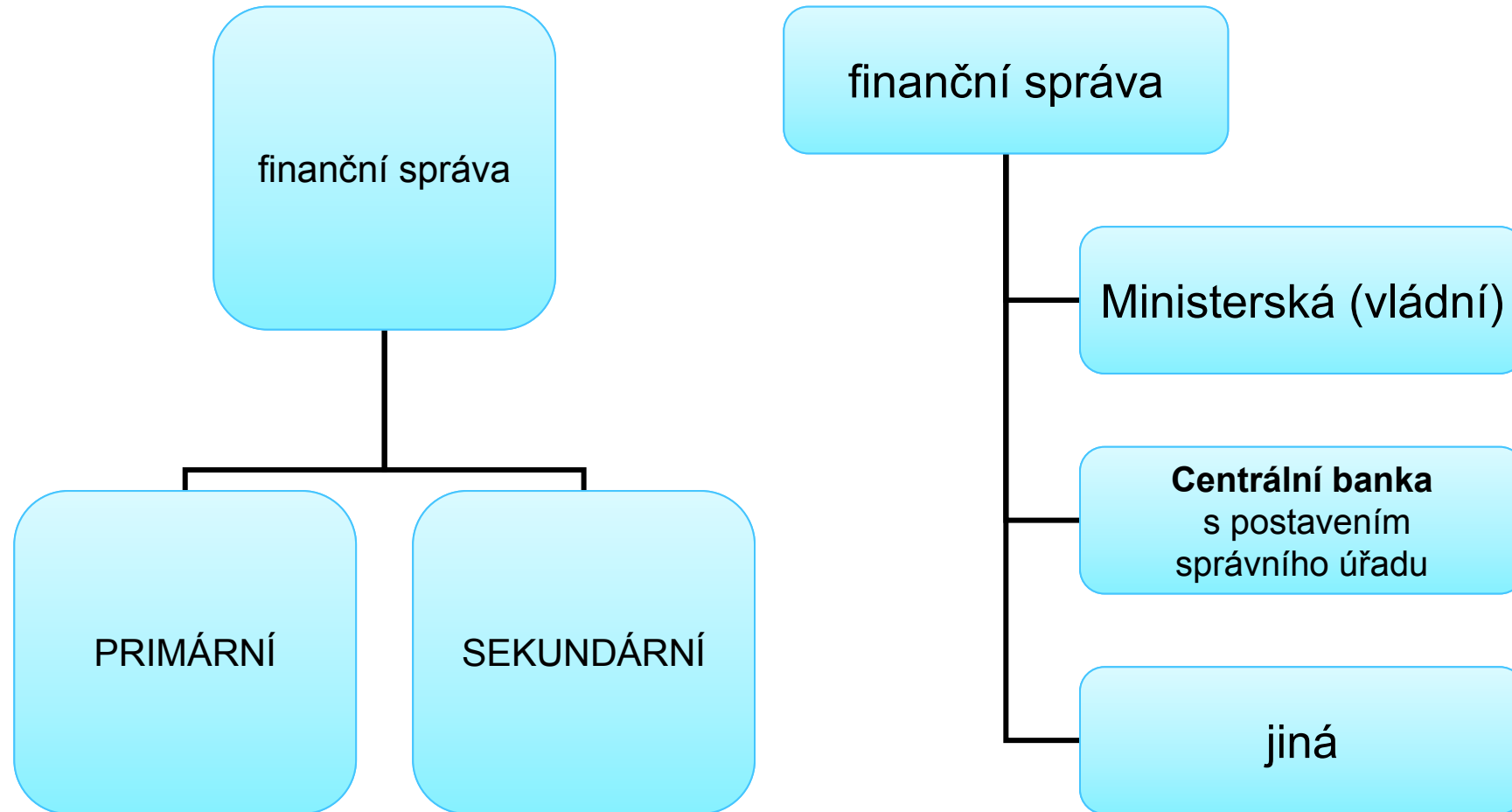
□ Finanční správu lze chápat v širším a užším smyslu:

FS v širším smyslu = veškerá činnost, která metodami a formami VS působí na materiální základ veřejného sektoru včetně dopadů na soukromý sektor

Finanční správa *sensu stricto*

- V užším slova smyslu se finanční správa omezuje na činnost dekoncentrovaných orgánů, do jejichž působnosti patří realizace výkonné moci při nakládání s veřejnými peněžními prostředky
- jedná se de facto pouze o správu veřejných financí
- Tj. i správa daní – daň ve smyslu zkratky dle DŘ – daně, cla, poplatky, pokuty, atd..
- ...různí „správci daně“

Prostředí realizace finanční správy



Finanční správa ČR

- Od 1.1.2013
- zákon č. 456/2011 Sb., o Finanční správě České republiky
- Orgány Finanční správa České republiky
- Nástupce územních finančních orgánů

Podřazení segmentů finanční správy

- Primární FS: speciální dekoncentráty – FSČR, CSČR, ČNB
- Sekundární FS: svěřený výkon finanční správy v návaznosti na primární předmět správy, resp. Primární účel existence instituce, nerespektuje se dělba moci.
- Př.: výkon finanční správy soudy – správa veřejných financí, správa majetku ...

Právní předpisy

- Zákon č. 2/1969 Sb., o zřízení ministerstev a jiných ústředních orgánů státní správy, ve znění pozdějších předpisů
- Zákon č. 456/2011 Sb., o Finanční správě České republiky, ve znění pozdějších předpisů
- Zákon č. 17/2012 Sb., o Celní správě České republiky, ve znění pozdějších předpisů,
- Další podzákonné předpisy, vyhláška o vzorech služebních průkazů...

Ministerstvo financí

Ministerstvo financí

- Ústřední orgán státní správy
- Okruh činností vymezen zákonem č. 2/1969 Sb., o zřízení ministerstev a jiných ústředních orgánů státní správy, ve znění pozdějších předpisů (§4)
 - Úsek státních příjmů
 - Úsek finančního trhu
 - Ostatní úseky

Organizace Ministerstva financí ČR

Ministr financí

- odbor 56 - Interní audit
- odbor 74 - Vnější vztahy a komunikace
- odbor 76 - Kabinet ministra
- samostatné oddělení 9001 - Vládní a parlamentní agenda
- samostatné oddělení 9002 – Bezpečnost a krizové řízení

sekce 02 - Provozní

sekce 04 - Finanční řízení a audit

sekce 05 - Daně a cla

sekce 06 - Veřejné rozpočty

sekce 07- Mezinárodní vztahy a finanční trhy

sekce 08 - Státní tajemník

sekce 09 - Právní a majetek státu

MF ČR, sekce 05 - Daně a cla

- odbor 15 - Daně z příjmů a účetnictví
- odbor 18 - Nepřímé a majetkové daně
- odbor 25 – Strategie daňové politiky, spolupráce a správy
- odbor 32 - Daňová legislativa
- odbor 73 - Procesní agendy a regulace hazardu
- odbor 39 - Správní činnosti

Organizace přímo řízené MF ČR

- Celní správa ČR
- Finanční správa ČR
- Finanční analytický úřad
- Úřad pro zastupování státu ve věcech majetkových
- Státní tiskárna cenin
- Státní pokladna Centrum sdílených služeb

Organizace přímo řízené MF ČR

□ Celní správa ČR

- Celní správa České republiky je bezpečnostním sborem zajišťujícím výkon kompetencí v oblasti správy cel a některých daní, jakož i dalších svěřených nefiskálních činností ve prospěch státu i jeho občanů. Je podřízena Ministerstvu financí. Organizační struktura Celní správy ČR je dvoustupňová a tvoří ji Generální ředitelství cel ČR a jemu je podřízeno 15 celních úřadů.

□ Finanční správa ČR

- Finanční správa ČR zajišťuje správu daní, ale zároveň vykonává široké spektrum dalších agend. Je podřízena Ministerstvu financí. Organizační struktura Finanční správy ČR je tvořena soustavou orgánů finanční správy - Generální finanční ředitelství a jemu je podřízeno Odvolací finanční ředitelství a finanční úřady.

□ Finanční analytický úřad

- Finanční analytický úřad je správním úřadem v podřízenosti Ministerstva financí, který plní funkci finanční zpravodajské jednotky pro Českou republiku.

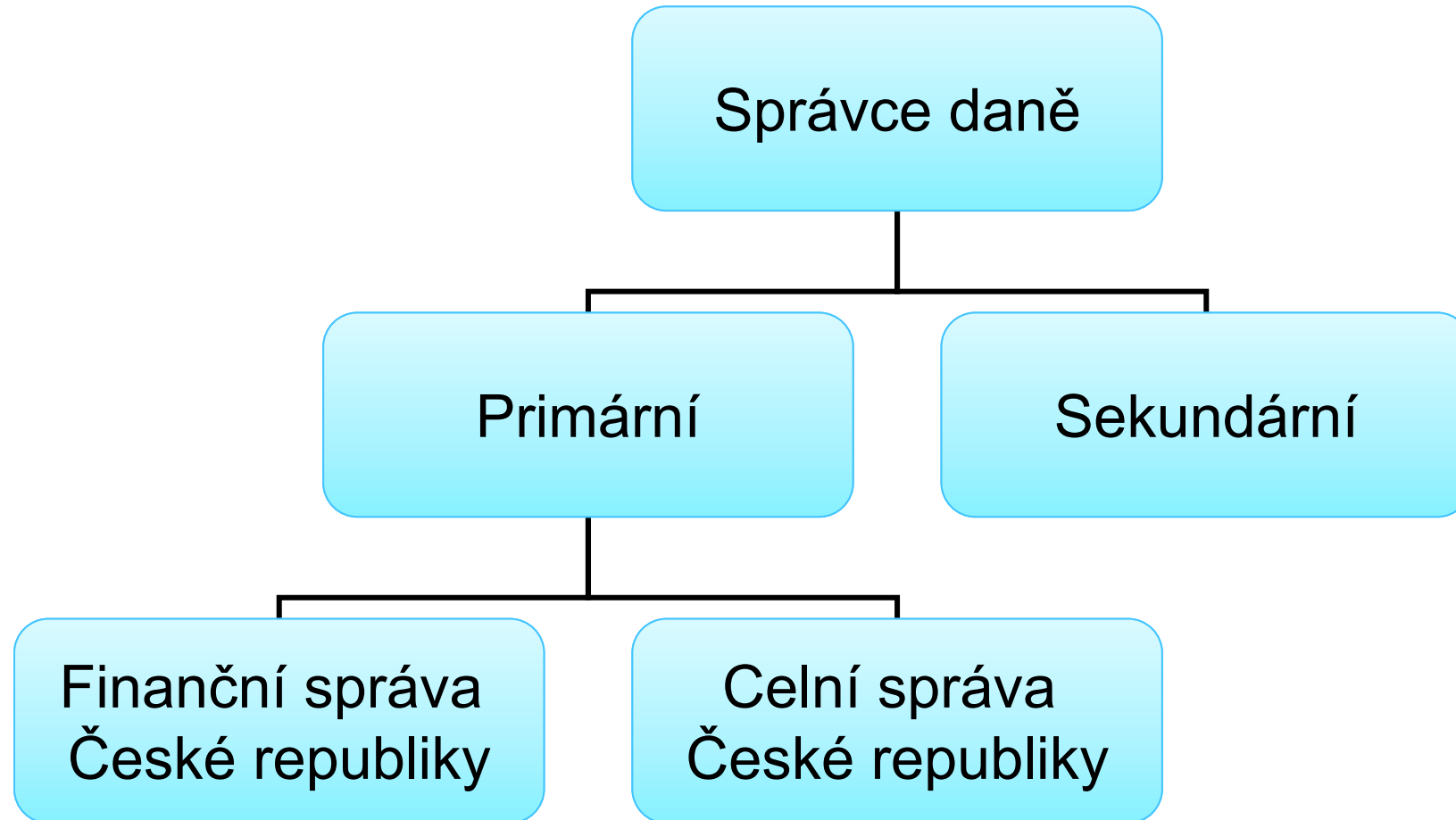
Organizace přímo řízené MF ČR

- Úřad pro zastupování státu ve věcech majetkových
 - Úřad pro zastupování státu ve věcech majetkových zastupuje stát v právních řízeních ve věcech týkajících se majetku státu, hospodaření s vymezeným státním majetkem a dislokační agenda. Je podřízen Ministerstvu financí. ÚZSVM svou činnost vykonává prostřednictvím regionálních pracovišť - 8 územních a 44 odloučených.
- Státní tiskárna cenin
 - Státní tiskárna cenin, státní podnik, připravuje a tiskne bankovky, ceniny, cenné papíry, státní dokumenty, doklady a státně důležité tiskopisy, které vyžadují ochranu před zneužitím. Zakladatelem státního podniku je Ministerstvo financí.
- Státní pokladna Centrum sdílených služeb
 - Státní pokladna Centrum sdílených služeb, s. p. provozovuje národní datové centrum (NDC), zajišťuje řádný chod aplikací primárně z oblasti finančního řízení státu a auditu a poskytuje dalších ICT služby, určené pouze pro subjekty veřejné správy.

Správa daní v organizačním pojetí

(finanční správa dle zákona o finanční správě)

Vykonavatelé daňové správy



Finanční orgány do 31.12.2012

Ústřední orgán

- Ministerstvo financí

Územní finanční orgány (ÚFO)

Generální finanční ředitelství (1, Praha)

Finanční ředitelství (8)

Finanční úřady (199) a SFÚ

Finanční správa ČR od 1.1.2013

- Zákon č. 456/2011 Sb. (ZFS)

- Charakteristika:
 - FSČR nahrazuje ÚFO
 - FSČR = soustava správních orgánů pro výkon správy daní

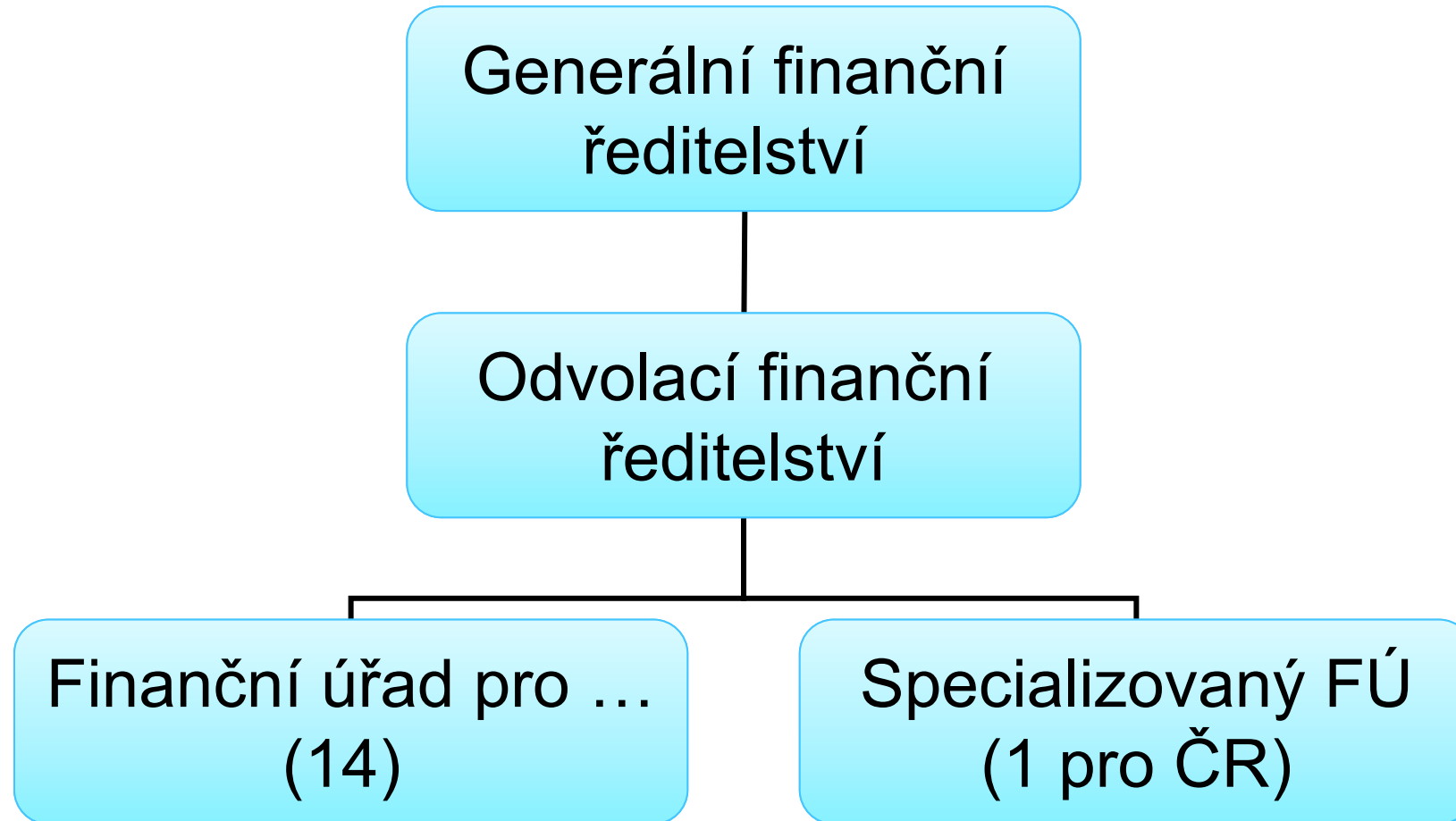
- Cílem změny byla systémová změna včetně centralizace vybraných činností (typicky rozhodování o opravných prostředcích)

Kompetence a činnosti FS

Správa daní

- Daň z příjmů fyzických osob,
- Daň z příjmů právnických osob,
- Daň z přidané hodnoty (paralelně spravována též Celní správou České republiky),
- Daň silniční,
- Daň z nemovitých věcí,
- Daň z nabytí nemovitých věcí,
- Daň z převodu nemovitostí,
- Daň dědická,
- Daň darovací,
- nově daň z neočekávaných zisků („windfall tax“).

Soustava FS



GFŘ – rozpočtové a bilanční postavení

- Bilanční subjektivita – GFŘ je účetní jednotkou
- Rozpočtová forma – organizační složka státu
- Kapitola: MF

- sídlo Praha 1, Lazarská 7
- IČ 72080043

GFŘ - působnost

- Správní delikty
- Centrální evidence a registry nezbytné pro FSČR
- Podíl na přípravě návrhů NP(S)A
- Analytické a koncepční úkoly
- Mezinárodní agenda

GFŘ – působnost z pověření MF

Působnost ústředního kontaktního orgánu:

- pro mezinárodní administrativní spolupráci
- Při vymáhání některých finančních pohledávek
- Mezinárodní pomoc při správě daní

GFŘ – audit a dozor

Z pověření MF – přezkoumání hospodaření

- krajů
- Hl. m. Praha
- regionální rady regionů soudržnosti

Dozor nad přezkoumáváním hospodaření:

- Obce
- Dobrovolné svazky obcí a DSMČ hl.m.Prahy

Odvolací finanční ředitelství - působnost

- Správní delikty
- Evidence a registry
- Druhoinstanční správce daně
 - Přezkum rozhodnutí finančních úřadů
- Vede vybraná řízení při správě daní

- Sídlo: Masarykova 31, 602 00 BRNO

Finanční úřady

- Obecné finanční úřady
 - V každém kraji ČR (tj. 14)
- Specializovaný finanční úřad

Obecná věcná působnost FÚ

- Správa daní
- Správní delikty
- Převod výnosů daní
- Správa splátek MZ (1991-1995)
- Dozor nad loteriemi a jinými podobnými hrami
- Inkasní správa v rámci FSČR
- Registry a evidence
- A další dle zákona

+ Specializovaný finanční úřad

Pro celou ČR (existence od 1. 1. 2012)

Sídlo: Praha 7, Nábřeží kpt. Jaroše 1000/7

Správce daně pro „vybrané subjekty“:

- PO - podnikatel s obratem vyšším než 2 mld. Kč
- Bankovní sektor
- Pojistný sektor
- Člen skupiny podle zákona o DPH

Územní pracoviště FÚ

- Zřizují se a ruší vyhláškou MF č. 48/2012 Sb.
- Nepředstavují orgán, ale pouze vnitřní členění!
- Projev přiblížení výkonu veřejné správy k lidem

Bilanční, majetkové a pracovněprávní postavení orgánů finanční správy

- FÚ, SFÚ, OFŘ mají postavení organizačních jednotek GFŘ
- Nejsou účetní jednotkou, nejsou správci majetku, nejsou zaměstnavatelem

Děkuji za pozornost!