

# **Finanční správa v rezortu MMR**

Jan Neckář

BVV09Zk Finanční správa

6. 12. 2022

# Rezortní finanční správa

- Finanční správa jako součást veřejné finanční činnosti není vykonávána výhradně v rámci působnosti ČNB a MF, ale také v ostatních rezortech = oblastech působnosti jednotlivých ministerstev
- Oblasti působnosti, tj. jednotlivé rezorty, jsou zejména dány platným zněním tzv. kompetenčního zákona
- Rezorty se promítají také do kapitol státního rozpočtu. Výčet kapitol státního rozpočtu je širší než výčet ministerstev a ústředních správních orgánů v kompetenčním zákoně.
- Rezortní finanční správa svou konstrukcí reaguje na prostředí rezortu, tedy oblast, kde se má veřejná finanční činnost realizovat.

# Vymezení MMR

- Ústřední orgán státní správy
  
- Významná role (po MF) v oblasti správy finančních prostředků, a to
  - Objemem (Kapitola SR 2021 MMR: 30 mld. Kč + další finanční prostředky: dotace...)
  - Pravomocí
  - Kompetencí
  - Odpovědností

# MMR jako ÚOSS

- Ústřední orgán státní správy ve věcech:
  - regionální politiky,
  - politiky bydlení,
  - rozvoje domovního a bytového fondu,
  - nájmu bytů a nebytových prostor,
  - územního plánování,
  - stavebního řádu,
  - vyvlastnění,
  - investiční politiky,
  - cestovního ruchu,
  - veřejné dražby a realitní činnosti,
  - pohřebnictví.

# MMR další činnost

1. spravuje finanční prostředky určené k zabezpečování politiky bydlení a regionální politiky státu, koordinuje činnosti ministerstev a jiných ústředních orgánů státní správy při zabezpečování politiky bydlení a regionální politiky státu.
2. plní roli Národního koordinačního orgánu (NOK), který stanovuje jednotný rámec pro řízení a provádění pomoci poskytované ze strukturálních fondů a Fondu soudržnosti v České republice.
3. zabezpečuje činnosti spojené s Kohezní politikou EU v ČR, která je zaměřena na snižování rozdílů mezi úrovní rozvoje různých regionů ČR a na sblížování ekonomické úrovně ČR s EU.

# MMR další činnost

4. zabezpečuje účast ČR v Územní agendě EU, která vytváří strategický a akční rámec územního rozvoje Evropy s vazbou na národní koncepci územního rozvoje.
5. poskytuje informační metodickou pomoc vyšším územním samosprávným celkům, městům, obcím a jejich sdružením a zajišťuje činnosti spojené s procesem zapojování územních samosprávných celků do evropských regionálních struktur.

# Ministerstvo – Národní dotace 2022

Podpora a rozvoj regionů

Podpora bydlení

Program Ukrajina [↗](#)

Cestovní ruch

Podpora územního plánování a  
architektonických / urbanistických  
soutěží

Dotace pro nestátní neziskové  
organizace

COVID - přehled programů

Tornádo - pomoc obcím a lidem

# Ministerstvo – Národní dotace 2021

COVID - Lázně 2021

COVID - Ubytování II - IUZ

COVID - Ubytování II - HUZ

COVID - Školy v přírodě

COVID - Podpora cestovního ruchu

COVID - Ubytování

COVID - Lázně

Podpora a rozvoj regionů

Podpora bydlení

Cestovní ruch

Podpora územního plánování a  
architektonických / urbanistických  
soutěží

Dotace pro nestátní neziskové  
organizace



# Tornádo

- Státním fond podpory investic spustil v součinnosti s MMR program Živel, díky kterému mohou lidé získat dotaci až 2 miliony korun a další až 3 miliony formou velmi výhodného úvěru
  - opravy, demolice, výstavbu nebo pořízení jiné nemovitosti v případě, že poškozený dům musí být odstraněn
- Obnova majetku obcí a krajů
  - opravy silnic, škol, školek, chodníků, mostů, lávek, kulturních domů, sportovišť a veškerou obecní či krajskou infrastrukturu.
  - V programu je připraveno 420 milionů korun.

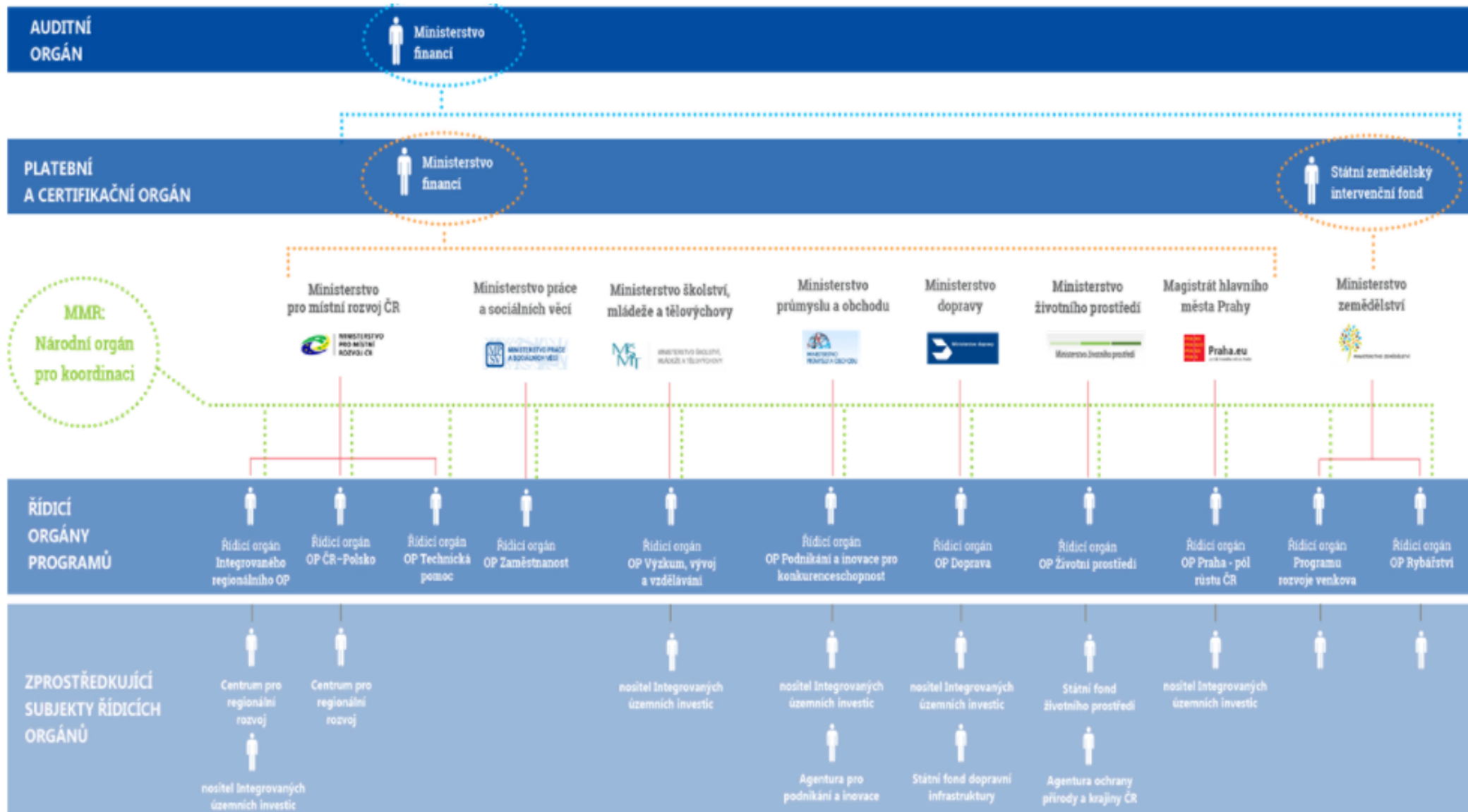
# Ministerstvo – Evropské dotace

- Národní orgán pro koordinaci dle Dohody o partnerství
- Role NOK - Centrální metodická a koordinační role NOK vychází z následujících základních principů efektivního řízení:
  - existence jednoho centrálního metodického orgánu v oblasti implementačního prostředí,
  - existence centrálního koordinačního orgánu pro sledování realizace všech programů spolufinancovaných z fondů EU,
  - existence designačního orgánu,
  - existence jednoho oficiálního partnera vůči Evropské komisi (EK) v otázce realizace politiky soudržnosti,
  - existence jednoho správce monitorovacího systému,
  - existence jednoho centrálního orgánu pro oblast publicity a budování absorpční kapacity.

# Ministerstvo – Evropské dotace

- Cílem nastavení systému a činností NOK je zejména zajištění schopnosti ČR efektivně vyčerpat celou přidělenou alokaci z fondů EU.
- Činnosti NOK
  - Metodická role pro funkční implementační prostředí
  - Koordinace pro dosahování výsledků
  - Designační orgán - řídicí orgány a Platební certifikační orgán v ČR
  - Partner Evropské komise pro efektivní komunikaci
  - Správce monitorovacího systému pro zabezpečení kvalitních dat
  - Publicitní činnost pro zajištění informovanosti a absorpční kapacity
  - Další činnosti

# Schéma implementační struktury EU fondů



# Programové období 2021 - 2027

## □ Alokace národních programů:

Program	Alokace v mld. EUR	Alokace v mld. Kč
□ Doprava	4,9	126,8
□ <i>Integrovaný regionální operační program</i>	4,8	125,2
□ Technologie a aplikace pro konkurenceschopnost	3,1	81,8
□ Jan Amos Komenský	2,5	66,3
□ Životní prostředí	2,4	62,4
□ Spravedlivá transformace	1,6	42,9
□ Zaměstnanost+	1,5	38,1
□ <i>Technická pomoc</i>	0,24	6,3
□ Rybářství	0,03	0,78
□ <b>Celkem</b>	<b>21,1</b>	<b>550,5</b>

# Programové období 2014 - 2020

## □ 1. Integrovaný regionální operační program

- Integrovaný regionální operační program (IROP) navazuje na sedm regionálních operačních programů a částečně na Integrovaný operační program z programového období 2007–2013. Prioritou IROPu je umožnění vyváženého rozvoje území, zkvalitnění infrastruktury, zlepšení veřejných služeb a veřejné správy a zajištění udržitelného rozvoje v obcích, městech a regionech.

## □ 2. Operační program Technická pomoc

- Smyslem OPTP 2014-2020 je role podpůrného charakteru. Zaměřuje se na nastavení takového prostředí pro implementaci Dohody o partnerství a tematických operačních programů, které umožní a zjednoduší dosažení stanovených cílů. Nastavení OPTP vychází ze základního předpokladu, kterým je existence centrálního koordinátora a kvalitního, jednotného řízení a koordinace Dohody o partnerství, dostupného jednotného monitorovacího systému a zajištění vysokého standardu administrativní kapacity. OPTP 2014-2020 má tedy umožnit a usnadnit čerpání a především zajistit efektivní využití finančních prostředků.

# Programové období 2014 - 2020

## □ 3. Programy přeshraniční spolupráce

- Programy jsou zaměřeny na podporu spolupráce na přeshraniční, meziregionální a nadnárodní úrovni při dosažení cíle odstranění stávajících bariér ekonomického rozvoje, posílení sociální a územní soudržnosti území a nalezení společného řešení společných problémů mezi sousedními zeměmi a regiony. Ministerstvo je přímo řídicím orgánem pěti Operačních orgánů Přeshraniční spolupráce.

# Finanční nástroje

- Fondy EU neposkytují pouze dotace.
- Nabízejí také finanční nástroje coby moderní a efektivní způsob, jak získat podporu z evropského rozpočtu.
- Finanční nástroje mají nejčastěji podobu úvěrů, záruk a kapitálových vstupů, které podporují ekonomicky životaschopné projekty.
- Oproti dotacím méně náročné na administraci a vyřízení žádosti je rychlejší.
- Podporu pomocí finančních nástrojů lze za určitých podmínek kombinovat i s finančním příspěvkem, případně dotacemi.



# Finanční nástroje

- **Poskytovatelé finančních nástrojů:**
  - Českomoravská záruční a rozvojová banka, a.s.
  - **Státní fond podpory investic**
  - Státní fond životního prostředí ČR
  - Evropský investiční fond (EIF)
  
- SFPI je státní fond v působnosti Ministerstva pro místní rozvoj ČR, který vznikl přejmenováním Státního fondu rozvoje bydlení k 1. červnu 2020 na základě novely č. 113/2020 Sb. Kromě podpory bydlení má fond v působnosti podporu regionálního rozvoje a některých činností v oblasti cestovního ruchu.

# Ministerstvo - Cestovní ruch

- MMR je metodickým a koordinačním orgánem pro všechny subjekty působící v oblasti cestovního ruchu.
- Nezbytným nástrojem pro činnost ministerstva v oblasti cestovního ruchu je Koncepce státní politiky cestovního ruchu v ČR na období 2014-2020, která představuje střednědobý strategický dokument a vychází především z rozvojových možností cestovního ruchu v České republice.
- Realizuje řadu projektů financovaných ze strukturálních fondů EU, které přispějí k rozvoji cestovního ruchu v České republice

# MMR a pohřebnictví

- Ministerstvo pro místní rozvoj vykonává funkci ústředního orgánu státní správy v oblasti pohřebnictví.
- Kontroly podnikatelů
- Sociální pohřby (proplacení pohřbů v určitých případech)
  - Úhrada nákladů na sociální pohřeb je ze strany MMR chápána jako **peněžní prostředek státního rozpočtu poskytnutý obcím zpětně na stanovený účel, který nepodléhá finančnímu vypořádání jako dotace nebo návratné finanční výpomoci** podle zákona č. 218/2000 Sb., o rozpočtových pravidlech a o změně některých souvisejících zákonů, ve znění pozdějších předpisů.
  - Podle druhového třídění rozpočtové skladby jde o **náhrady za nezpůsobenou újmu**, tj. „výdaje na náhrady, které poskytuje Ministerstvo pro místní rozvoj obcím, které zajistily pohřbení zemřelých, o jejichž pohřeb se nikdo jiný nepostaral (§ 5 odst. 5 věta druhá zákona č. 256/2001 Sb., o pohřebnictví a o změně některých zákonů, ve znění zákona č. 193/2017 Sb.)“, viz rozpočtová položka 5811 odst. 2.

# Ministerstvo - Bydlení

- Právníomoci v oblasti právní regulace bydlení
- Naplňování cílů pomocí podpůrných nástrojů v oblasti bydlení. Jedná se o **programy financované ze státního rozpočtu prostřednictvím Ministerstva pro místní rozvoj ČR** a o **podpory financované z prostředků Státního fondu rozvoje bydlení** na základě jednotlivých nařízení vlády, obsahujících podmínky a rozsah jednotlivých forem podpory.

# Ministerstvo – Regionální rozvoj

- vypracovává a uvádí do praxe koncepční dokumenty a strategie,
- poskytuje pomoc prostřednictvím podpůrných programů
- po živelních a jiných pohromách mimořádného rozsahu připravuje strategie obnovy postižených území

# MMR a COVID-19

- Dotace a jiná opatření pro vymezené subjekty v oblastech
  - Lázně (/2021)
  - Ubytování pro Individuální ubytovací zařízení
  - Ubytování pro Hromadná ubytovací zařízení
  - Školy v přírodě
  - Podpora cestovního ruchu
  - Ubytování
  - Podpora nájemníků
  - Cestování (cestovní vouchery...)
  - Podpora realitního zprostředkování
  - Pohřebnictví

**Děkuji za pozornost!**