

MUNI
LAW

Zdroje informací o pozemcích

Jakub Hanák

Význam informačních zdrojů

- **ochrana práv** k pozemkům
- ochrana životního prostředí a nerostného bohatství
- **informace** k dalším účelům
 - daně a poplatky
 - rozvoj území
 - oceňování
 - věda a statistika
- výchozím je **katastr nemovitostí**: veřejný seznam, který obsahuje soubor údajů o (vybraných) nemovitých věcech zahrnující jejich soupis, popis, jejich geometrické a polohové určení a zápis práv k těmto nemovitostem

Povaha informací o pozemku

Umístění

Velikost

Vlastnosti

Využití

Práva

Omezení

Informace o pozemku

Parcelní číslo:	1959/18
Obec:	Opava [505927]
Katastrální území:	Opava-Předměstí [711578]
Číslo LV:	10070
Výměra [m ²]:	4113
Typ parcely:	Parcela katastru nemovitostí
Mapový list:	DKM
Určení výměry:	Ze souřadnic v S-JTSK
Způsob využití: ←	skleník, pařeniště
Druh pozemku: ←	zahrada



Způsob ochrany nemovitosti

Název

zemědělský půdní fond

Seznam BPEJ

BPEJ	Výměra
51400	4113 ← blíže snímek č. 51

Parcelní číslo:	1144
Obec:	Tvarožná [584037]
Katastrální území:	Tvarožná [771970]
Číslo LV:	1135
Výměra [m ²]:	430244
Typ parcely:	Parcela katastru nemovitostí
Mapový list:	DKM
Určení výměry:	Graficky nebo v digitalizované mapě
Druh pozemku:	lesní pozemek



Sousední parcely

Způsob ochrany nemovitosti ←

Název
ochr. pásmo jiného zvlášť chrán. území nebo pam.stromu
pozemek určený k plnění funkcí lesa
přírodní rezervace nebo přírodní památka

B Nemovitosti

Pozemky

Parcela	Výměra[m2]	Druh pozemku	Způsob využití	Způsob ochrany
P St. 118	2700	zastavěná plocha a nádvoří		
Součástí je stavba: bez čp/če, jiná st. Stavba stojí na pozemku p.č.: St. 118				
P 273/10	113856	ostatní plocha	jiná plocha	

P = právní vztahy jsou dotčeny změnou

D Poznámky a další obdobné údaje

Typ vztahu

o Exekuční příkaz k prodeji nemovitosti

pro VŠEOBECNÁ ZDRAVOTNÍ POJIŠŤOVNA ČESKÉ REPUBLIKY, Orlická 2020/4, Praha 3

Povinnost k

Parcela: St. 118, Parcela: 273/10

Listina Exekuční příkaz k prodeji nemovitých věcí č.j. 007 EX 2780/16-19 ze dne

15.02.2017. Právní účinky zápisu ke dni 24.02.2017. Zápis proveden dne

28.02.2017; uloženo na prac. Peňhřimov

Z-647/2017-304

o Pozemek se nachází v dobývacím prostoru

Povinnost k

Parcela: 273/10

Jiné zápisy

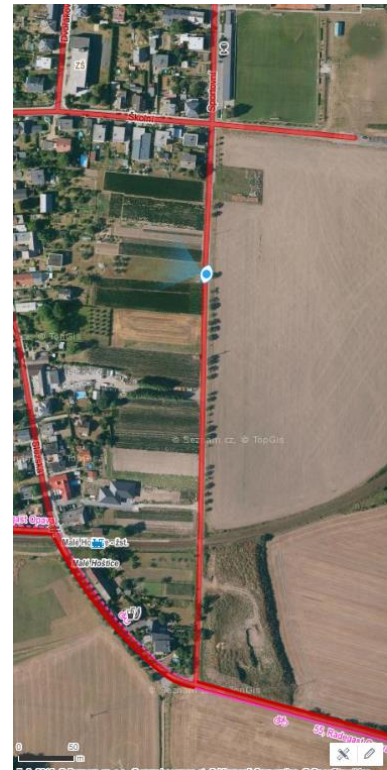
Typ

Pozemek se nachází v dobývacím prostoru

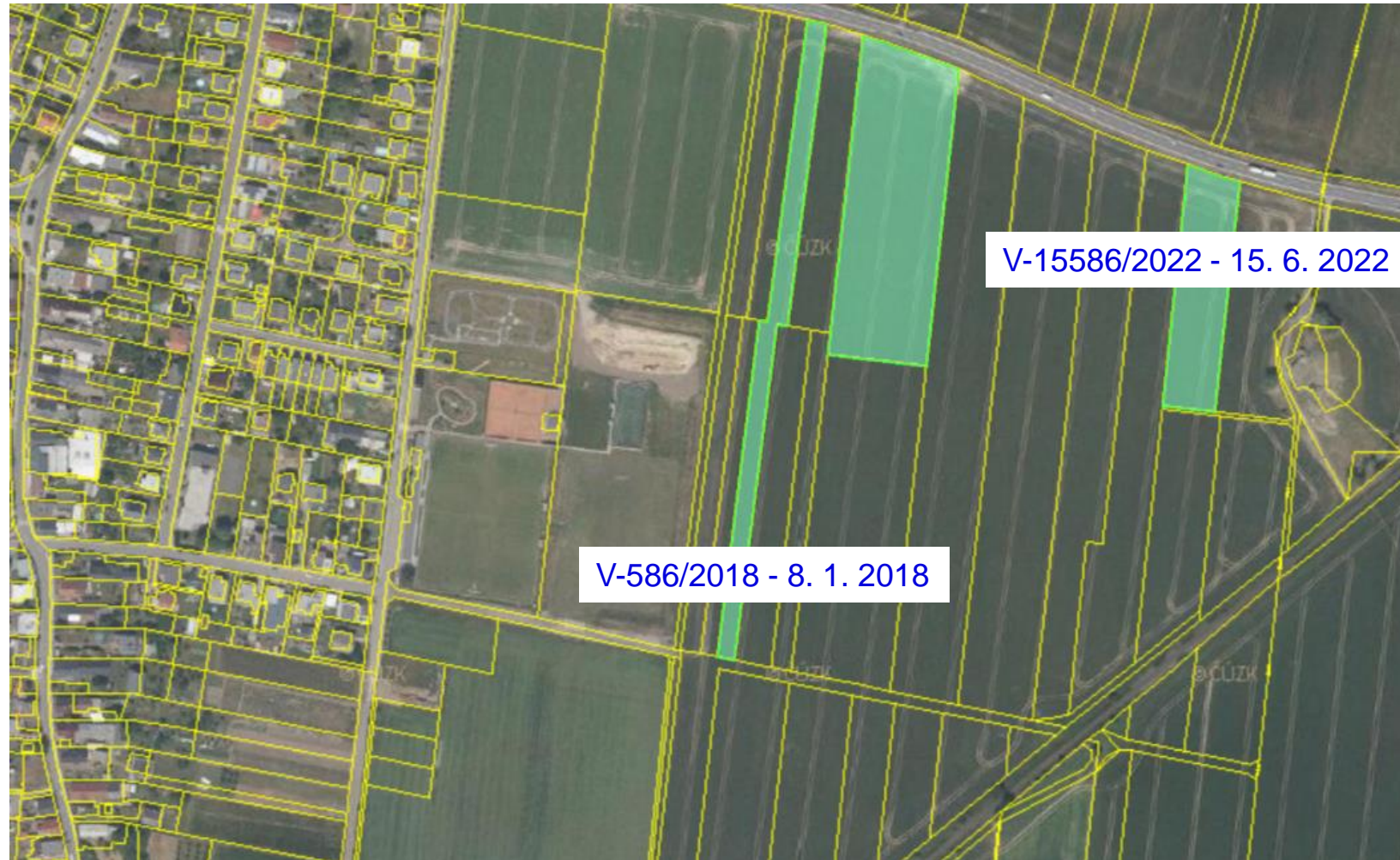
Kde pozemek je?



Foto pozemku



Cenové údaje: Prodáno? Za kolik?



Katalog BPEJ: Jaká je kvalita půdy?

Obecné informace o 5.14.00

Luvizemě převážně na rovině nebo úplné rovině se všesměrnou expozicí a celkovým obsahem skeletu do 10 %. Půdy hluboké v mírně teplém, mírně vlhkém klimatickém regionu a středně produkční.

Bonitovaná půdně ekologická jednotka 5.14.00 legislativně spadá dle [Vyhlášky o stanovení tříd ochrany č. 48/2011 Sb.](#) do I. třídy ochrany zemědělského půdního fondu, její aktuální základní cena podle [Vyhlášky k provedení zákona o oceňování majetku \(oceňovací vyhlášky\) č. 441/2013 Sb.](#) je 12.77 Kč za m² a bodová výnosnost této půdy je na stupnici od 6 do 100 vyjádřena hodnotou 70. Jedná se o středně produkční půdy.

Třída ochrany **I**

nejcennější půdy, které lze odejmout ze ZPF pouze výjimečně



Min
6

Bodová výnosnost **70**

středně produkční (65.3 - 73.1)

Max
100



Min
1,15

Základní cena pozemků [Kč/m²]

12.77

Max
19,79

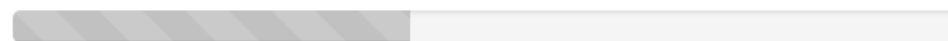


Min
0

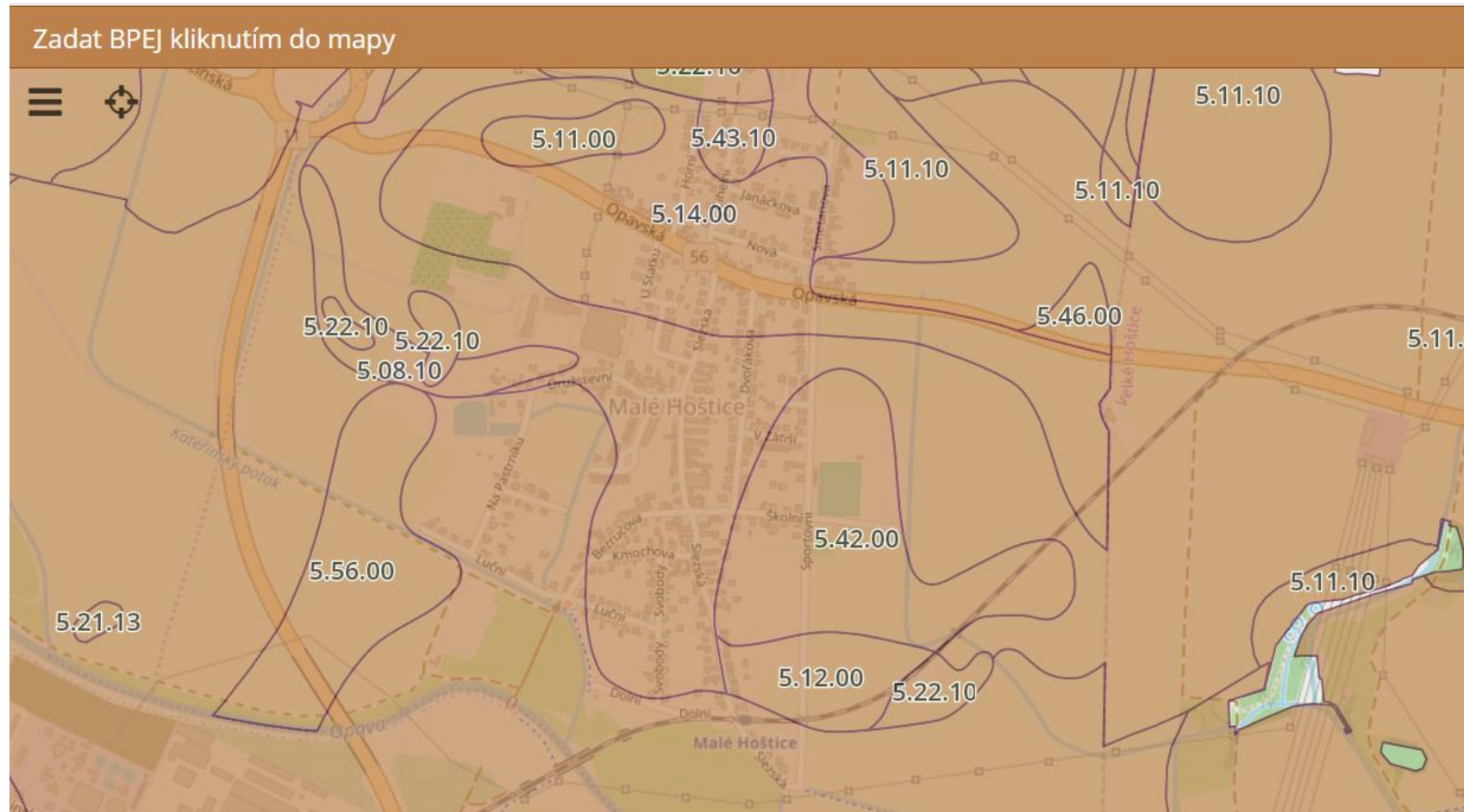
Výměra v ČR [km²]

407.38

Max
979,72

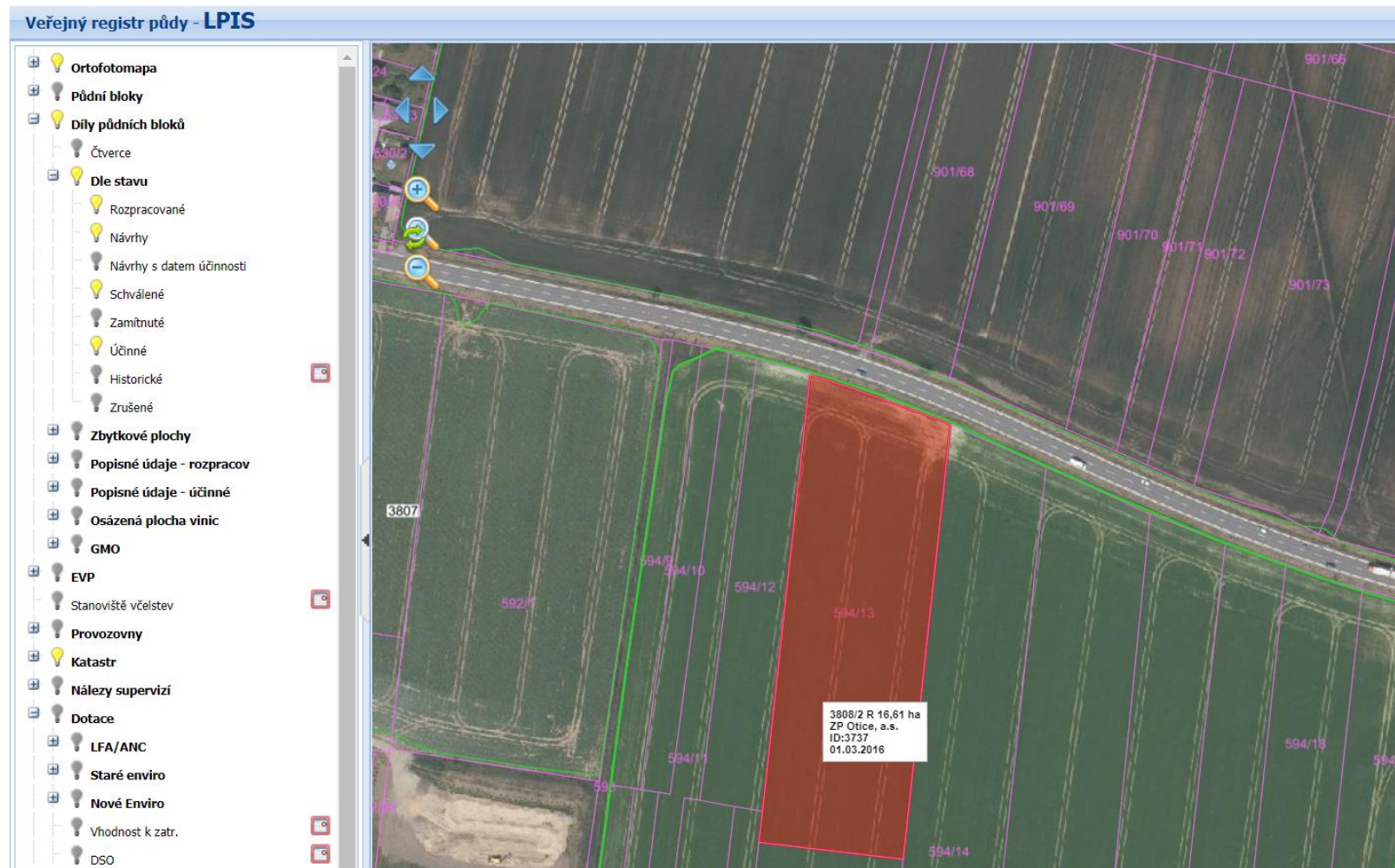


Mapa BPEJ



- ovlivňuje úřední cenu pozemku
- daň z nemovitosti
- základ pro výpočet odvodu za zábor půdy
- třídy ochrany: zábor půdy

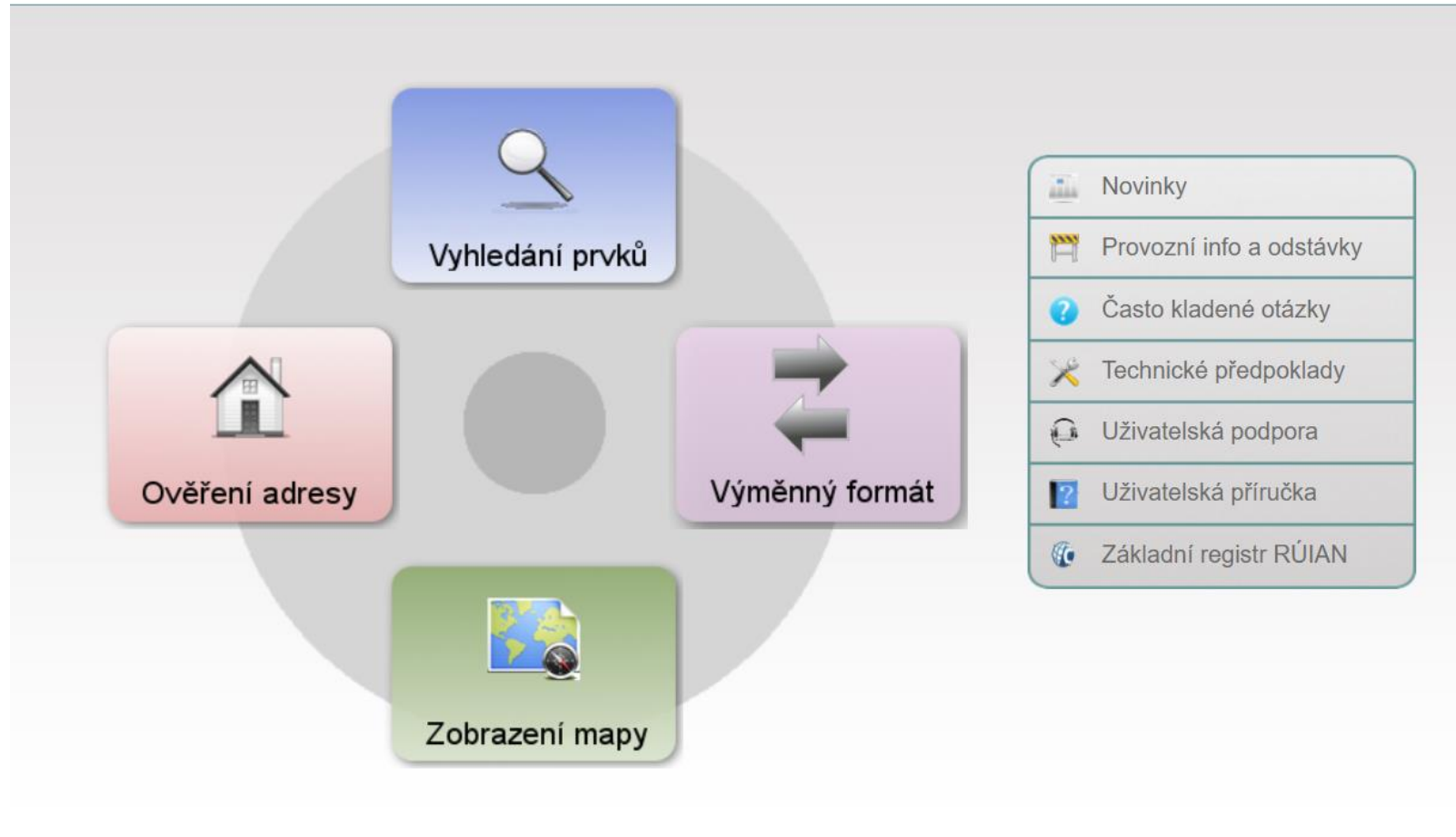
LPIS: Kdo hospodaří?



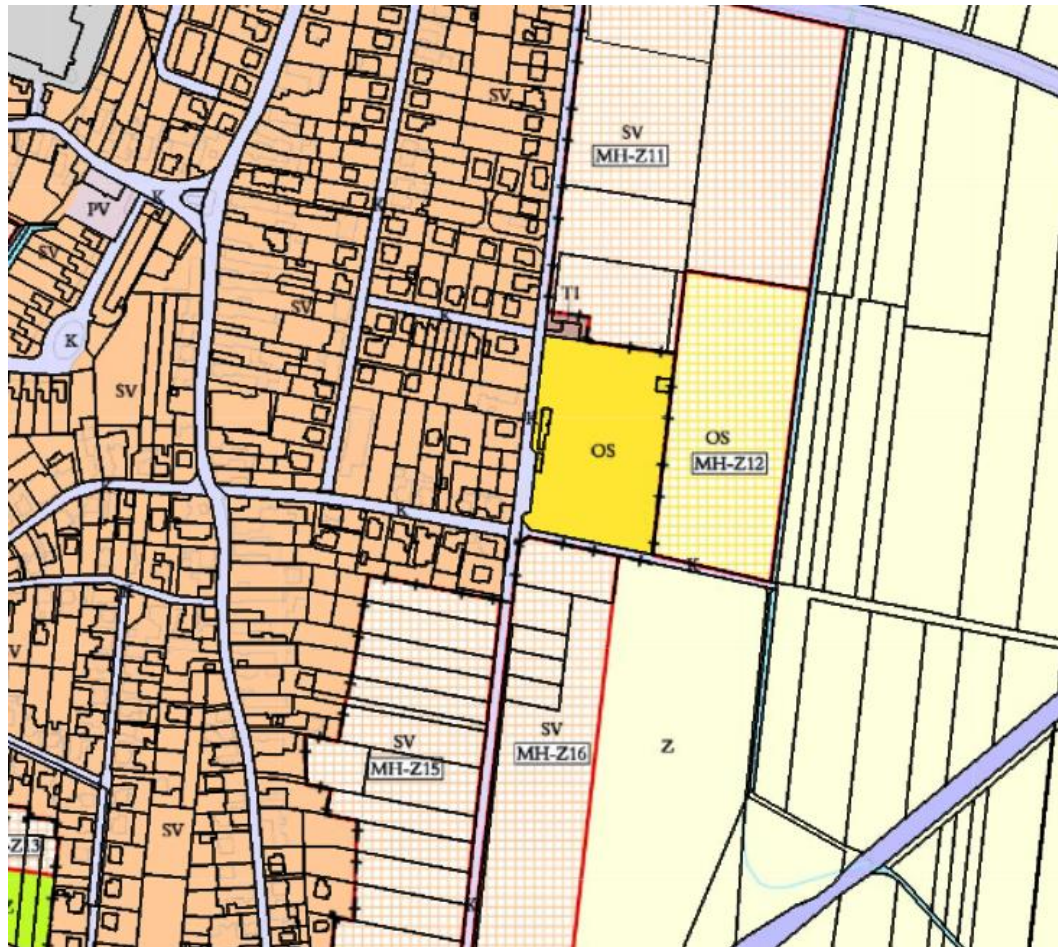
- **v KN do 1996:**
nájem a výpůjčky zemědělských a lesních pozemků, jestliže trvají nebo mají trvat alespoň pět let
- **v KN od 2014:**
nájem/pacht, požádá-li o to vlastník nebo nájemce/pachtář se souhlasem vlastníka

Veřejný dálkový přístup

k datům registru územní identifikace, adres a nemovitostí



Územní plán: možné využití pozemku



PLOCHY S ROZDÍLNÝM ZPŮSOBEM VYUŽITÍ

STABILIZOVANÉ

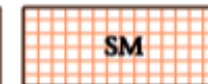
ZMĚNY



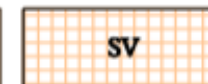
PLOCHY SMÍŠENÉ OBYTNÉ
- MĚSTSKÁ PAMÁTKOVÁ ZÓNA



PLOCHY SMÍŠENÉ OBYTNÉ - URBANISTICKY
A ARCHITEKTONICKY ZVLÁŠTĚ CENNÉ

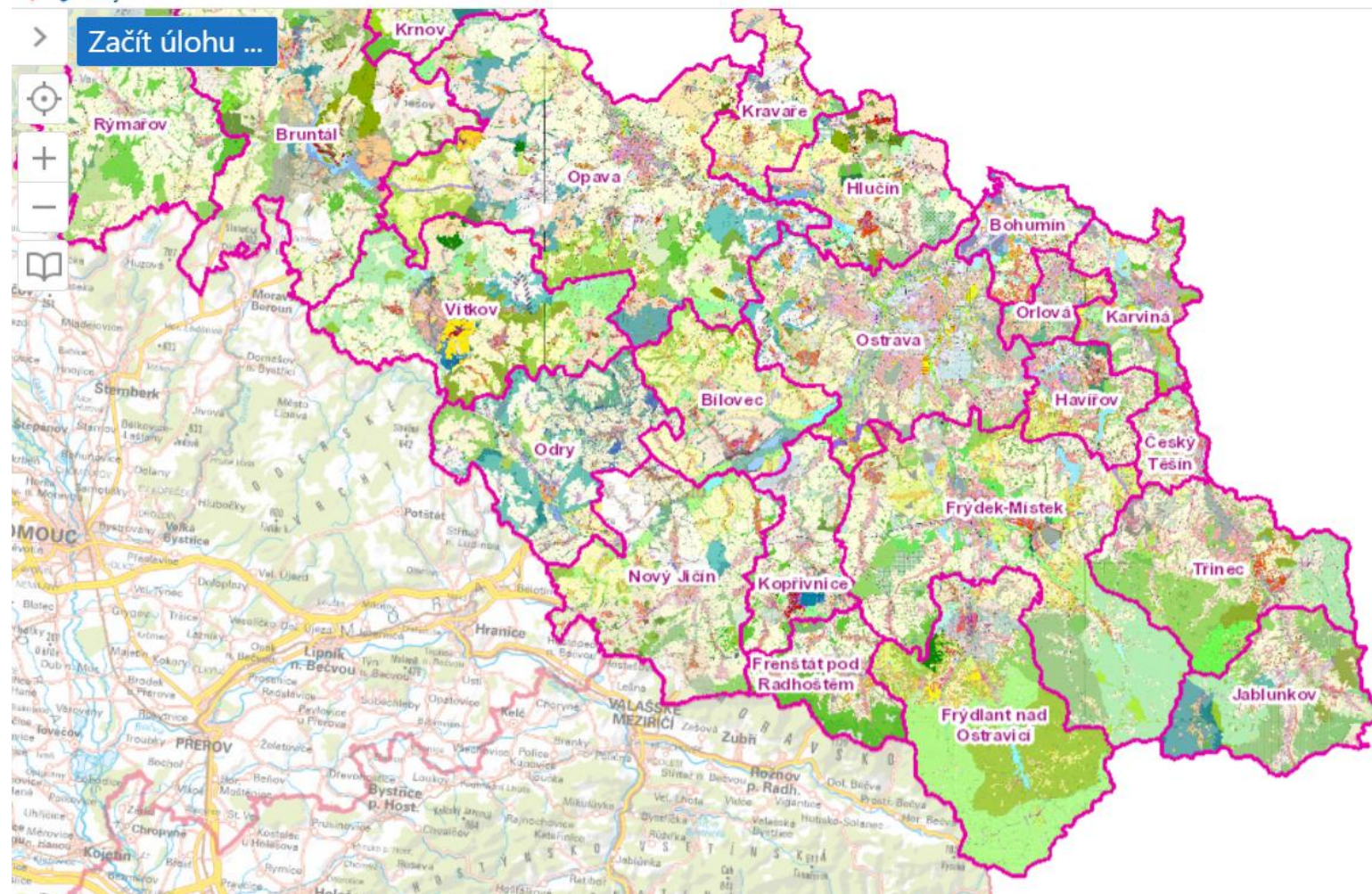


PLOCHY SMÍŠENÉ OBYTNÉ MĚSTSKÉ

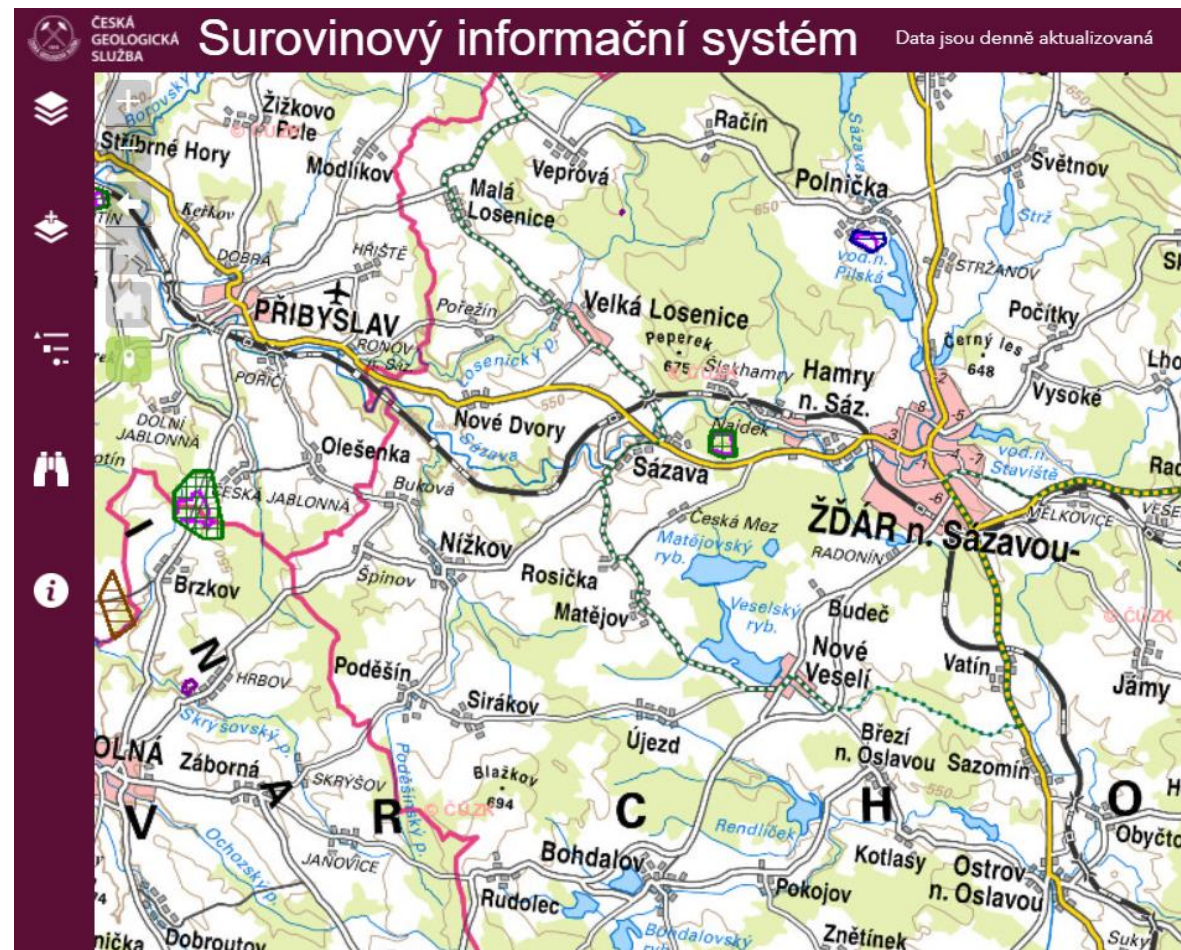
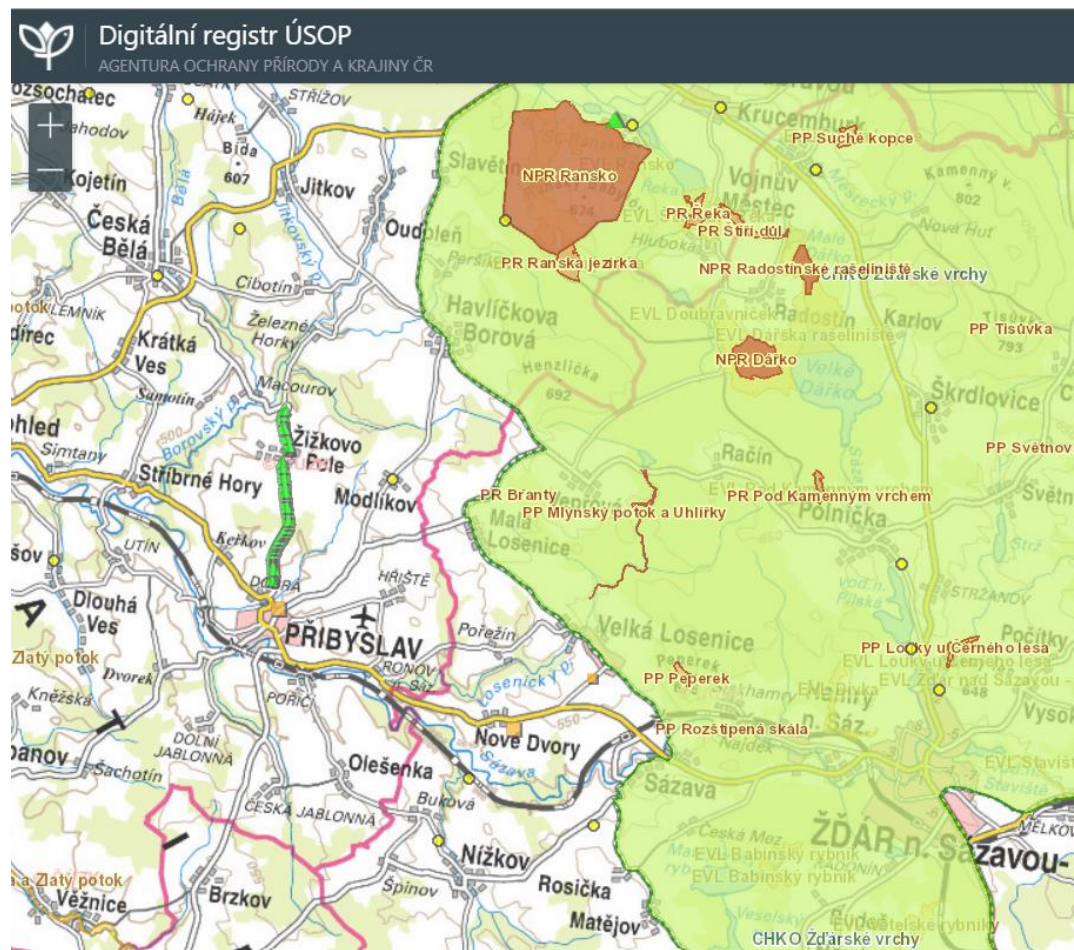


PLOCHY SMÍŠENÉ OBYTNÉ VENKOVSKÉ








Specializované databáze




Specializované databáze (2)

Centrální evidence vodních toků

  EVROPSKÁ UNIE
EVROPSKÝ FOND PRO REGIONÁLNÍ ROZVOJ
ŠANCE PRO VÁS ROZVOJ

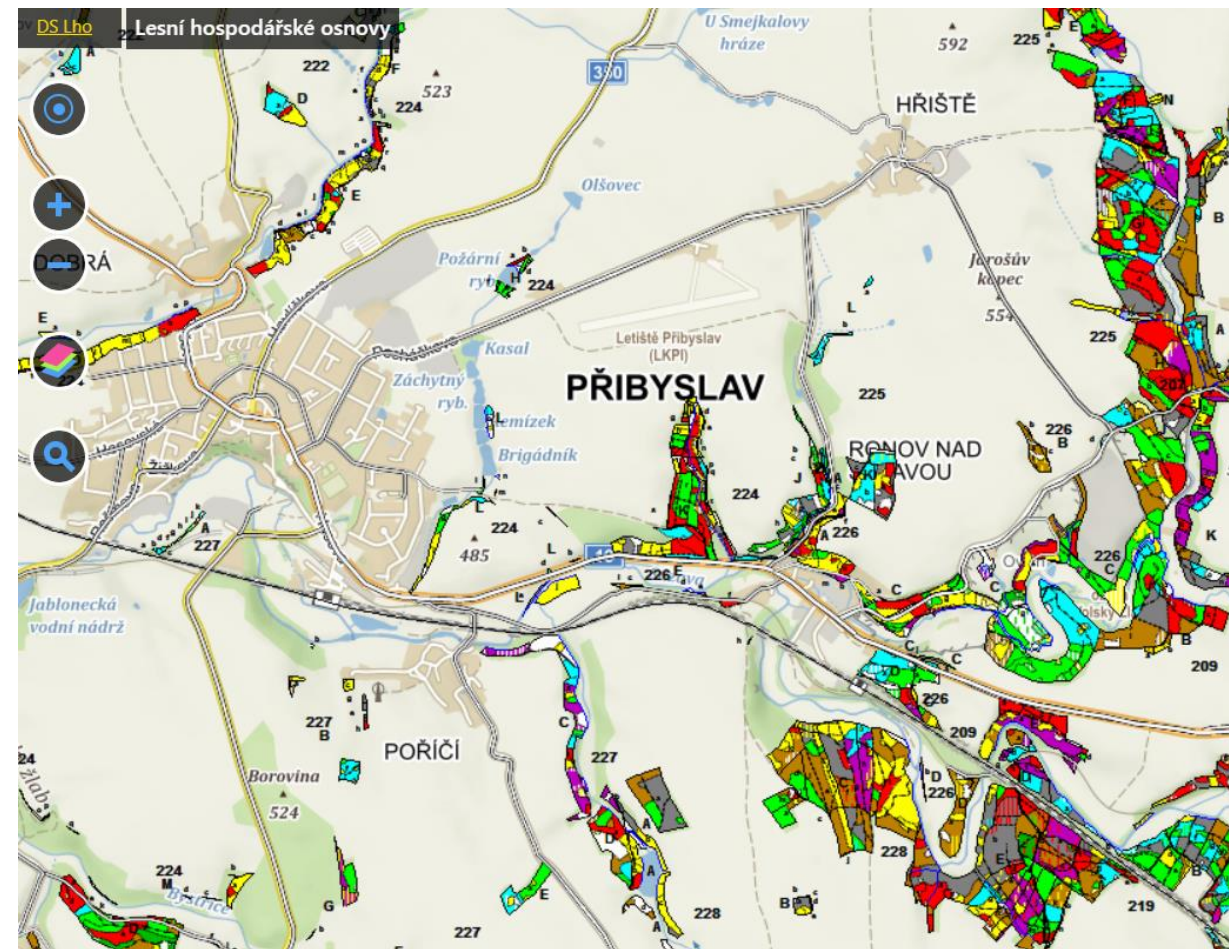
Pro zobrazení informace o toku klikněte na tlačítko I a poté klikněte na osu toku. 



Území ČR
Městské plochy

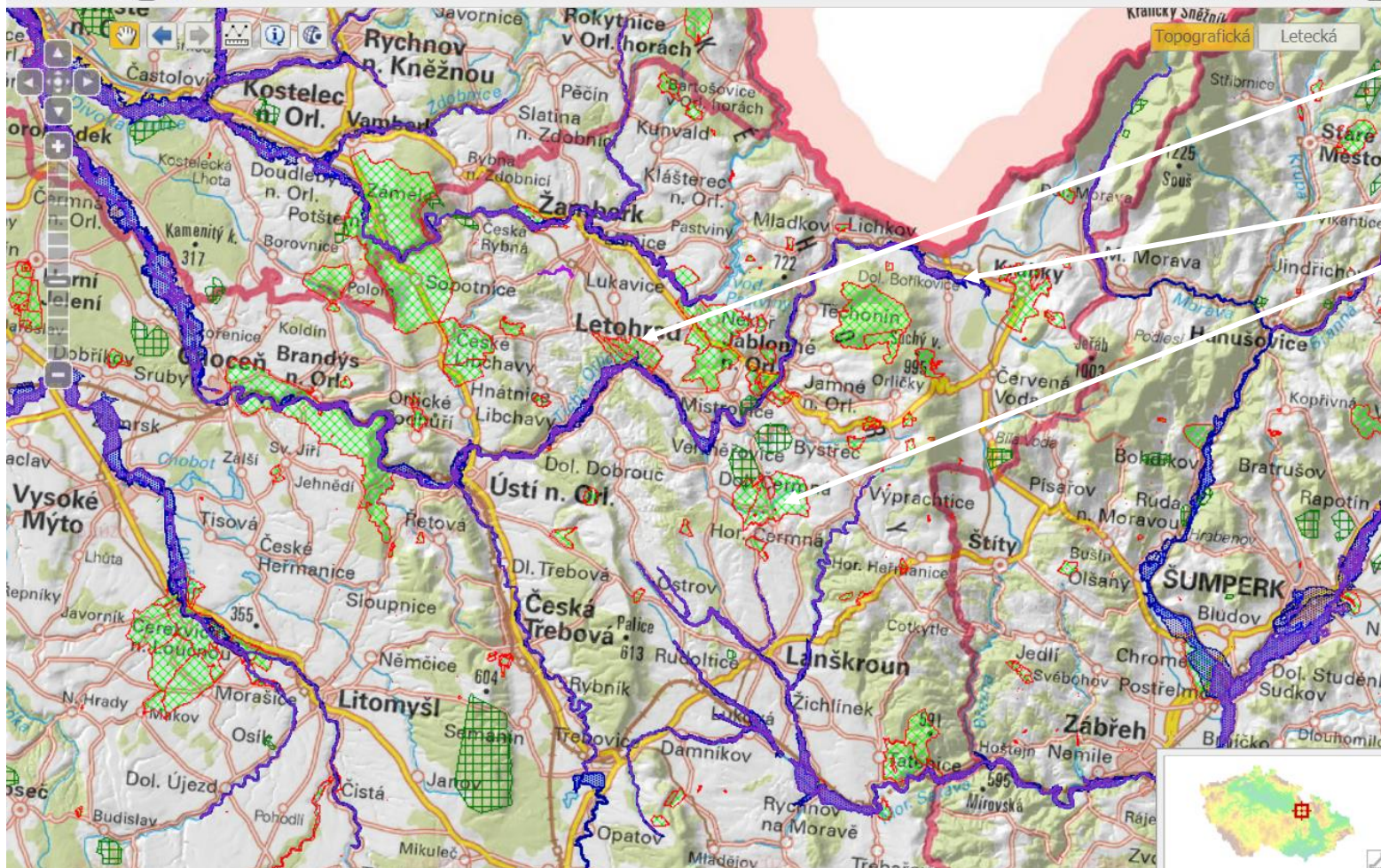
Vyhledání lokality / vodní linie / území / IDVT

Hledat



Mapové kompozice:

x=-610760, y=-1058680 |



Vrstvy

- Chráněná ložisková území
- VUV záplavová území
 - Záplavová území Q5
 - Záplavová území Q20
 - Záplavová území Q100
 - Záplavová území Q500
 - Aktivní zóny zaplavovacích území
- Ochranná pásma vodních zdrojů - vodní nádrže
- Ochranná pásma vodních zdrojů
- Stínování
- Popisky
- Katastrální mapy
 - Katastr nemovitostí
 - Definiční body parcel
 - Pozemkový katastr
 - Topografické mapy ČÚZK
 - Základní báze geografických dat ČR (ZABAGED®)
 - Digitální model území (DMÚ25)
 - Ortofotomapa (50. léta)
 - Ortofotomapy ČÚZK (aktuální)
 - III. vojenské mapování
 - II. vojenské mapování

Filter:

Adresářová struktura Pořadí vrstev

Info

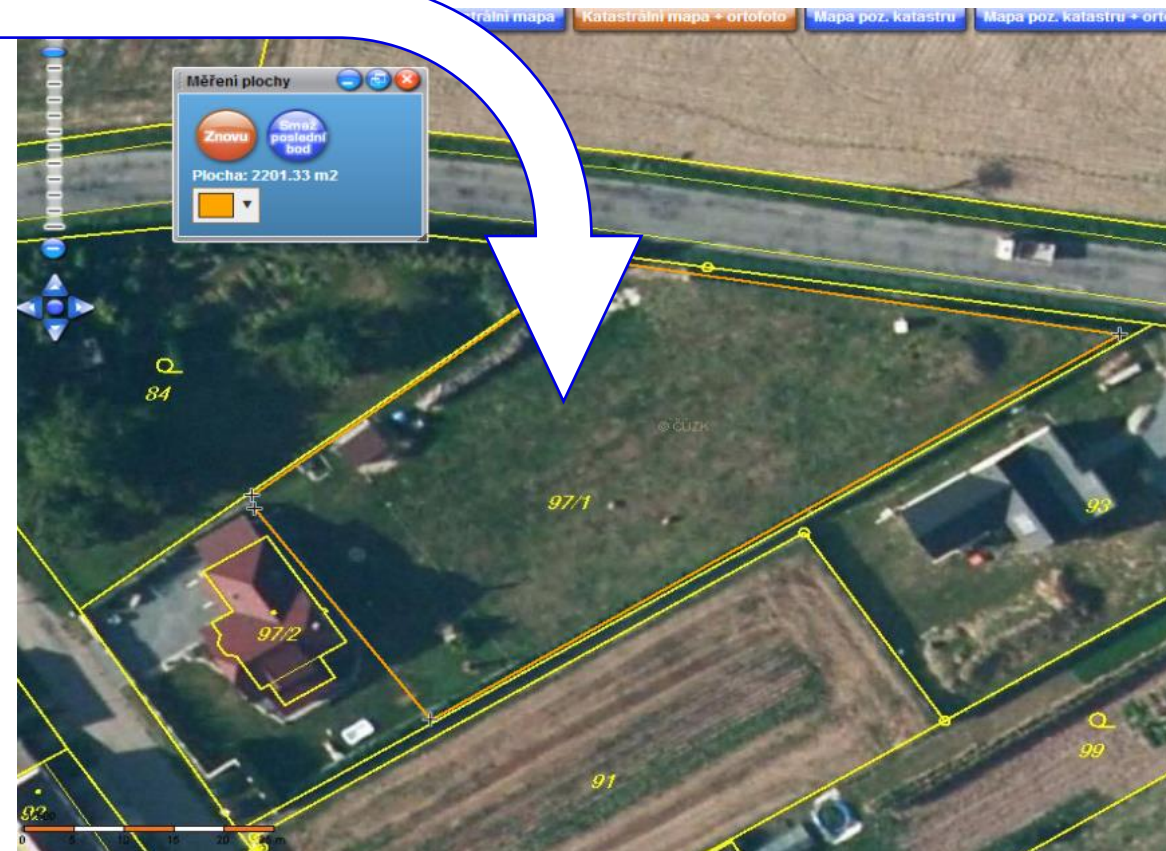
Mapové kompozice

Připojit službu

Aktuálnost údajů

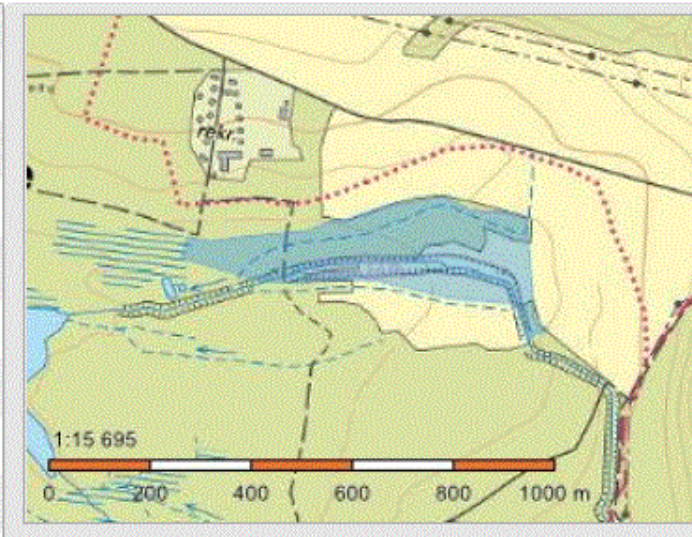
Informace o pozemku

Parcelní číslo:	97/1
Obec:	Žerotice [505862]
Katastrální území:	Žerotice [796620]
Číslo LV:	555
Výměra [m ²]:	2878
Typ parcely:	Parcela katastru nemovitostí
Mapový list:	DKM
Určení výměry:	Ze so. hranic v S-JTSK
Druh pozemku:	orná půda



Aktuálnost údajů (2)

Parcelní číslo:	445
Obec:	Hamr na Jezeře [544337]
Katastrální území:	Hamr na Jezeře [637033]
Číslo LV:	321
Výměra [m ²]:	90351
Typ parcely:	Parcela katastru nemovitostí
Mapový list:	DKM
Určení výměry:	Ze souřadnic v S-JTSK
Způsob využití:	neplodná půda
Druh pozemku:	ostatní plocha



Sousední parcely

Vlastníci, jiní oprávnění

Vlastnické právo	Podíl
Lázně Kundratice a.s., Lázeňská 134, Lázně Kundratice, 46352 Osečná	

Způsob ochrany nemovitosti

Nejsou evidovány žádné způsoby ochrany. ←

Aktuálnost údajů (3)

- fyzický stav pozemků se časem mění
- *„V roce 2020 jsme provedli aktualizaci BPEJ v 98 katastrálních území v celkovém rozsahu cca 29 500 ha a řešili jsme téměř 300 žádostí vlastníků půdy o posouzení správnosti či doplnění BPEJ. V letošním roce plánujeme aktualizovat podklady o bonitě půdy v rozsahu cca 31 000 ha,“ [uvedl](#) Ing. Martin Vrba, ústřední ředitel Státního pozemkového úřadu.*
 - pro informaci: k [31. 12. 2021](#) bylo v ČR 4 198 728 ha zemědělské půdy

Příště

