



Insolvence a její příčiny

Michal Janovec

Insolvenční řízení

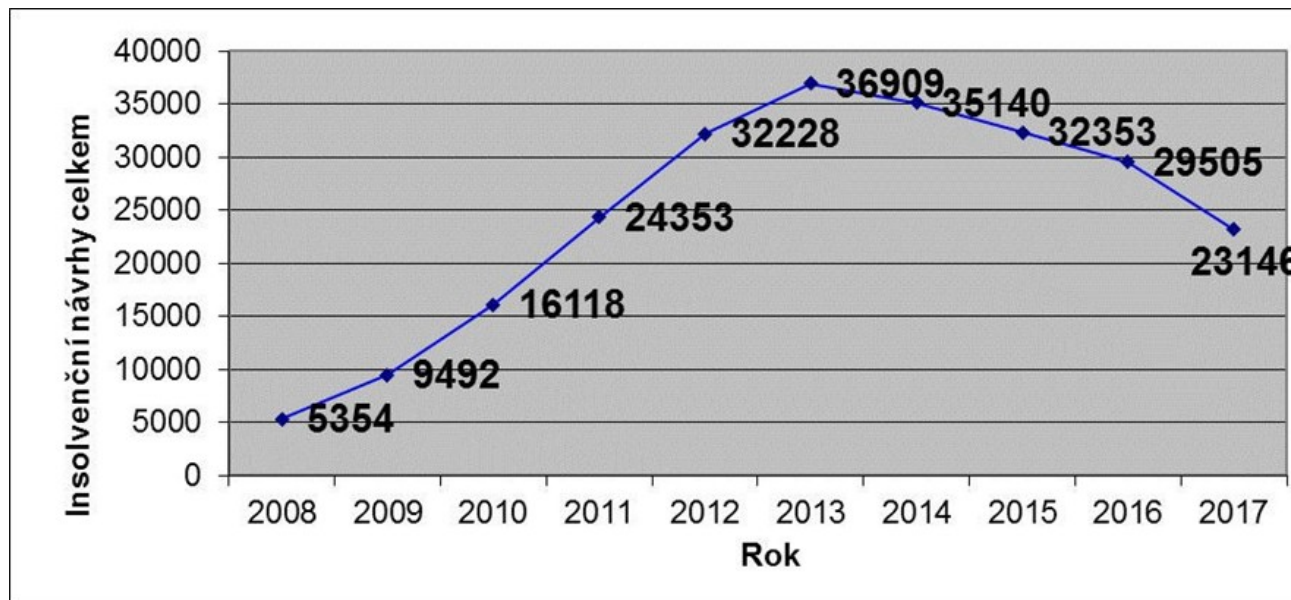
- Spočívá zásadně v poměrném procentním uspokojení přihlášených věřitelů
- Výše pohledávek je „zakonzervována“ ke dni prohlášení úpadku (soudem)
- Řešení sanační (oddlužení, reorganizace)
- Řešení likvidační (konkurz)

Počet insolvenčních návrhů

- V dobách pozitivního vývoje ekonomiky nastává pokles insolvenčních návrhů jak u firem, tak u spotřebitelů. Zatímco pokles insolvenčních návrhů u firem činil v roce 2015 proti roku 2014 15,7 % a u fyzických osob 7 %, v roce 2016/2015 to bylo u firem již 18,8 % a u spotřebitelů 8,4 %. V roce 2016/2017 je to u firem již 26,05% a u spotřebitelů 21,15%
- Od roku 2022 je však trend opačný. V letech 2020 a 2021 také došlo ke zmrazení insolvencí v důsledku finančních injekcí ze strany státu i legislativních ochrannářských opatření Lex covid.

Aktuální data: <<https://www.insolcentrum.cz/stav-insolvenci-v-ceske-republice-pripomina-klid-pred-bouri/>>

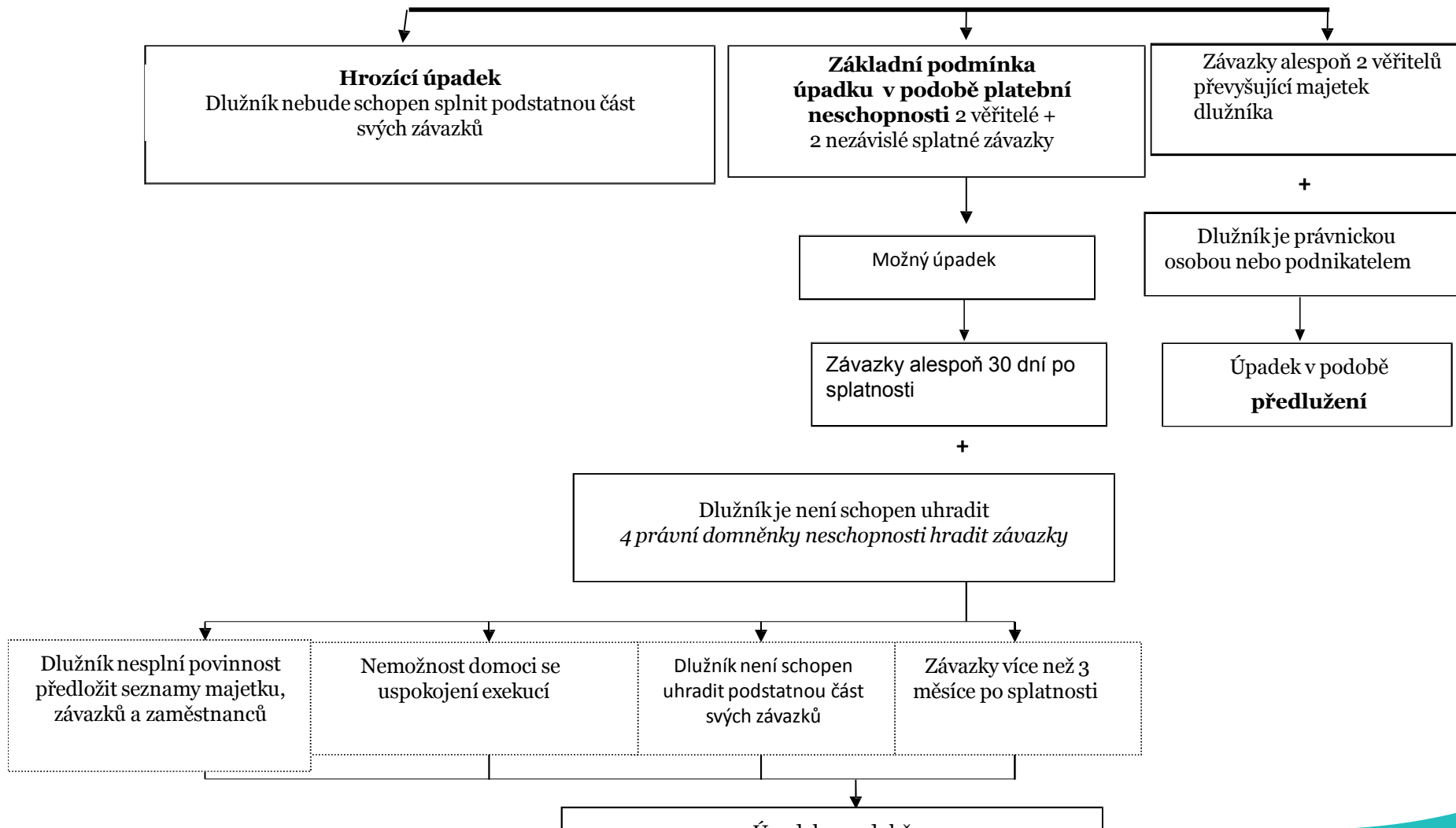
Počet insolvenčních návrhů



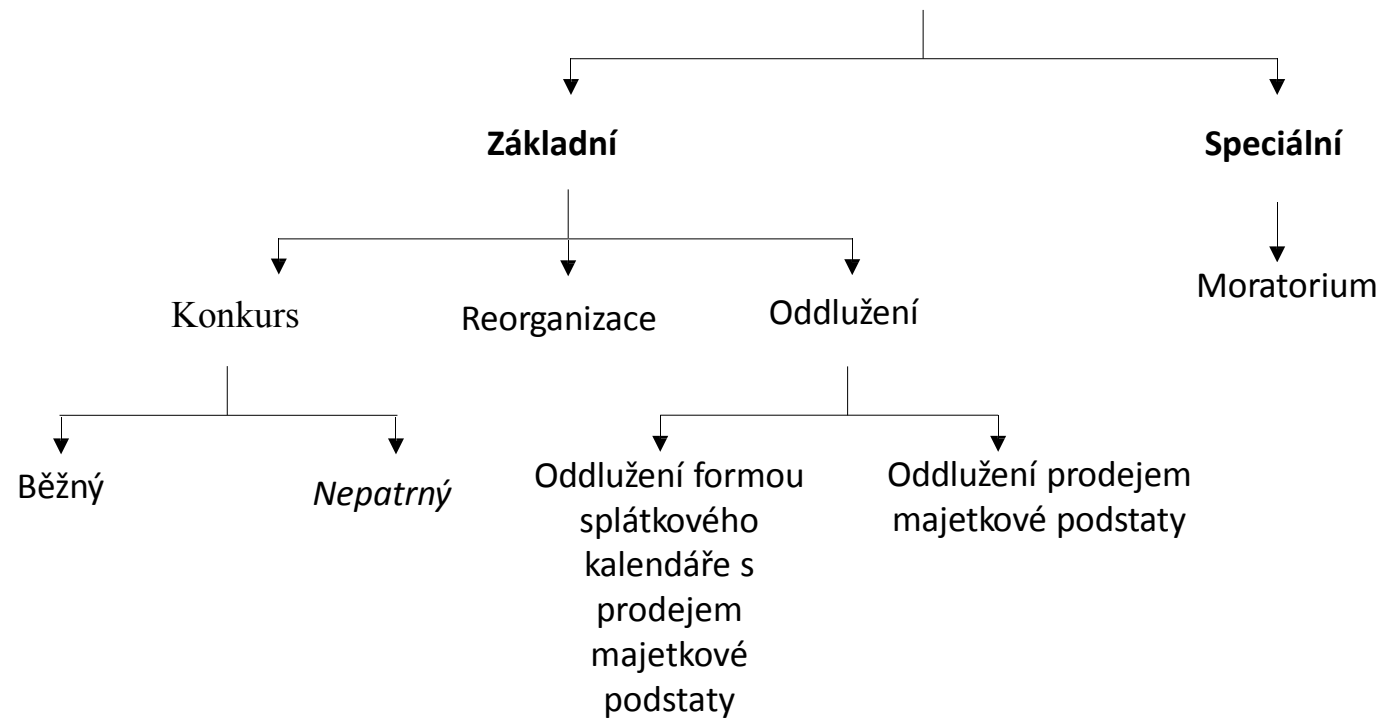
Úpadek

- Platební neschopnost
 - Cash flow insolvency – dlužník není schopen hradit své peněžité závazky
- Předlužení
 - Balance sheet insolvency – souhrn závazků dlužníků převyšuje hodnotu jeho majetku

Druhy úpadku



Řešení úpadku podle IZ



Obecně k insolvenčnímu řízení

- insolvenční řízení musí být vedeno tak, aby žádný z účastníků nebyl nespravedlivě poškozen nebo nedovoleně zvýhodněn a aby se dosáhlo rychlého, hospodárného a co nejvyššího uspokojení věřitelů;
- věřitelé, kteří mají podle tohoto zákona zásadně stejné nebo obdobné postavení, mají v insolvenčním řízení rovné možnosti;
- věřitelé jsou povinni zdržet se jednání, směřujícího k uspokojení jejich pohledávek mimo insolvenční řízení, ledaže to dovoluje zákon.

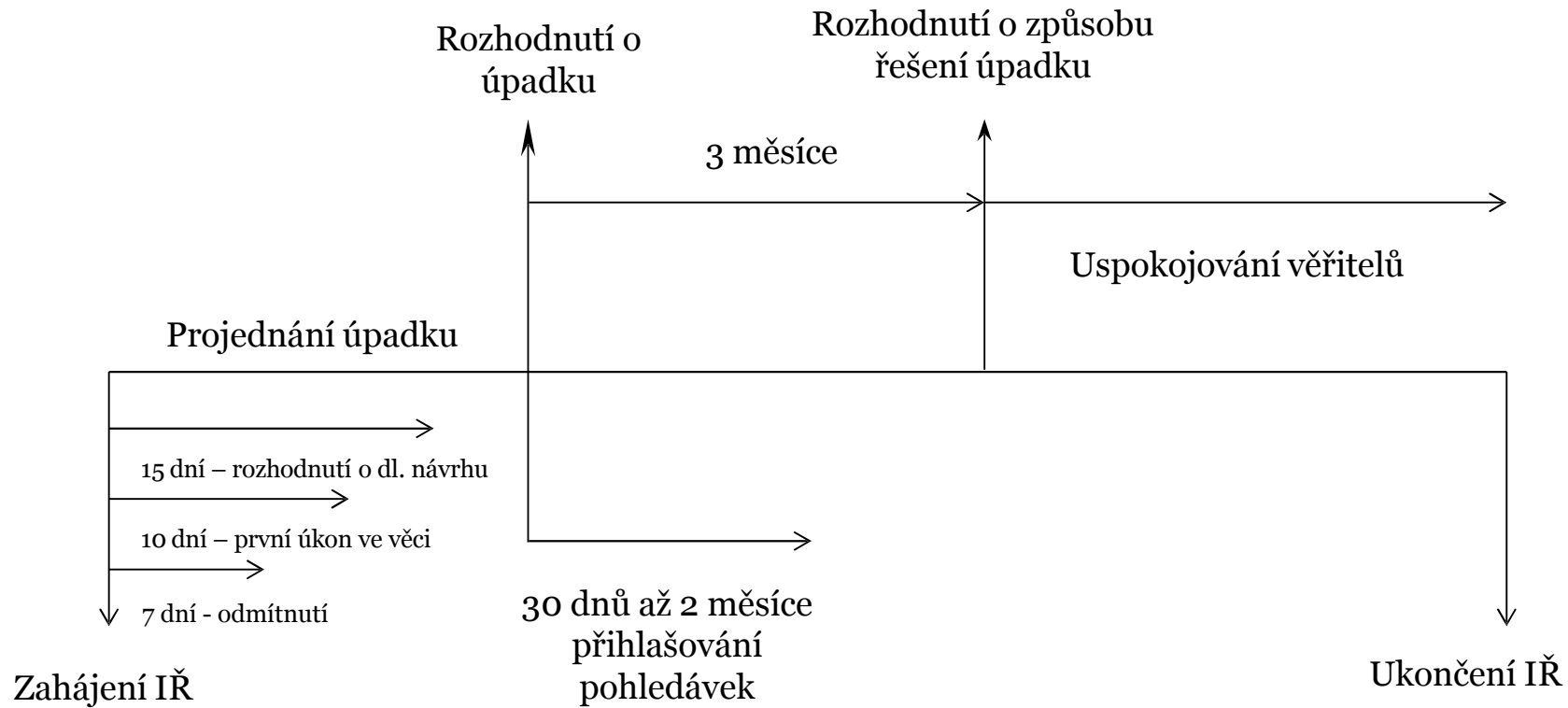
Obecně k insolvenčnímu řízení

- Doručování – zveřejnění v insolvenčním rejstříku
- Veřejnost insolvenčního řízení – **insolvenční rejstřík**
 - Seznam insolvenčních dlužníků a spisů
 - Seznam insolvenčních správců

Fáze insolvenčního řízení

- Zahájení insolvenčního řízení a jeho účinky
- Rozhodnutí o úpadku
- Rozhodnutí o způsobu řešení úpadku
 - v určitých případech spojeno s rozhodnutím o úpadku
- Rozhodnutí o ukončení insolvenčního řízení

Fáze insolvenčního řízení



Zahájení insolvenčního řízení

- Insolvenční řízení se zahajuje vždy na návrh
 - Návrh dlužníka
 - Návrh věřitele
 - odlišné účinky z hlediska obsahu majetkové podstaty
- **Obligatorní podmínky insolvenčního návrhu**
 - **Ověřený podpis**
 - **Vylíčení skutkového stavu**
 - **Připojení listin a přihlášky pohledávky v případě návrhu věřitele**
- **Do dvou hodin od podání insolvenčního návrhu – vyhláška o zahájení insolvenčního řízení**
- **Účinky insolvenčního řízení – zveřejněním vyhlášky o zahájení ins. řízení v insolvenčním rejstříku** Účinky rozhodnutí v IŘ nastávají zveřejněním v insolvenčním rejstříku – <https://isir.justice.cz/>
- **Záloha na náklady insolvenčního řízení – až 50.000 Kč**

Povinnost podání insolvenčního návrhu

- Dlužník, který je právnickou osobou nebo fyzickou osobou podnikatelem, je povinen podat insolvenční návrh bez zbytečného odkladu poté, co se dozvěděl nebo při náležité pečlivosti měl dozvědět o svém úpadku.
- Povinnost podat insolvenční návrh mají i zákonní zástupci dlužníka a jeho statutární orgán a likvidátor dlužníka, který je právnickou osobou v likvidaci

Šikanózní insolvenční návrh

- insolvenční návrh byl odmítnut vinou insolvenčního návrhatele, nebo
 - Byl-li insolvenční návrh zamítnut
- má dlužník nebo jiný dlužníkův věřitel proti insolvenčnímu návrhovateli právo na náhradu škody nebo jiné újmy, která mu vznikla zahájením insolvenčního řízení a opatřeními přijatými v jeho průběhu. Jde li o odpovědnost vůči dlužníku, má se v pochybnostech za to, že insolvenční návrhovaatel zastavení insolvenčního řízení nebo odmítnutí insolvenčního návrhu zavinil.

Účinky zahájení insolvenčního řízení

- pohledávky a jiná práva týkající se majetkové podstaty **nemohou být uplatněny žalobou**, lze -li je uplatnit přihláškou,
- **právo na uspokojení ze zajištění**, které se týká majetku ve vlastnictví dlužníka nebo majetku náležejícího do majetkové podstaty, **lze uplatnit a nově nabýt jen za podmínek stanovených zákonem stanovených zákonem**,
- **Exekuce** lze nařídit, ale nelze provést
- **Lhůty** k uplatnění práv, která lze uplatnit pouze přihláškou, po zahájení insolvenčního řízení nezačínají nebo dále neběží.

Omezení dlužníka

- **dlužník je povinen zdržet se** od okamžiku, kdy nastaly účinky spojené se zahájením insolvenčního řízení, **nakládání s majetkovou podstatou** a s majetkem, který do ní může náležet, pokud by mělo jít o **podstatné změny ve skladbě, využití nebo určení tohoto majetku anebo o jeho nikoli zanedbatelné zmenšení.**
- Peněžité závazky vzniklé před zahájením insolvenčního řízení je dlužník oprávněn plnit jen v rozsahu a za podmínek stanovených tímto zákonem – obvyklá činnost
- **právní úkony v rozporu s omezeními** stanovenými v důsledku účinků spojených se zahájením insolvenčního řízení, **jsou vůči věřitelům neúčinné.**

Majetková podstata

- Obsah majetkové podstaty

- a) peněžní prostředky,

- b) věci movité a nemovité,

- c) podnik,

- d) soubor věcí a věci hromadné,

- e) vkladní knížky, vkladní listy a jiné formy vkladů,

- f) akcie, směnky, šeky nebo jiné cenné papíry anebo jiné listiny, jejichž předložení je nutné k uplatnění práva,

- g) obchodní podíl,

- h) dlužníkovy peněžité i nepeněžité pohledávky, včetně pohledávek podmíněných a pohledávek, které dosud nejsou splatné,

- i) dlužníková mzda nebo plat, jeho pracovní odměna jako člena družstva a příjmy, které dlužníkovi nahrazují odměnu za práci, zejména důchod, nemocenské, peněžitá pomoc v mateřství, stipendia, náhrady ucházejícího výdělku, náhrady poskytované za výkon společenských funkcí, podpora v nezaměstnanosti a podpora při rekvalifikaci,

- j) další práva a jiné majetkové hodnoty, mající penězi ocenitelnou hodnotu.

Dispoziční oprávnění s majetkovou podstatou

- Po zahájení insolvenčního řízení v zásadě dlužník
 - Po samostatném rozhodnutí o úpadku dlužník
 - Po rozhodnutí o prohlášení konkursu insolvenční správce
 - U reorganizace v zásadě dlužník
- U oddlužení
 - u povoleného oddlužení dlužník
 - u schváleného oddlužení
 - Formou plnění splátkového kalendáře – dlužník
 - Prodejem majetkové podstaty – insolvenční správce, k majetku, který dlužník získá po r. o schv oddlužení dlužník