

Eva Tomášková

eva.tomaskova@law.muni.cz



Inflace

Národní hospodářství



Rozumíte sdělení?

- Inlace v srpnu 2024 nepatrně nad 2% cílem ČNB:
<https://www.cnb.cz/cs/verejnost/servis-pro-media/komentare-cnb-ke-zverejnenym-statistickym-udajum-o-inflaci-a-hdp/Inlace-v-srpnu-2024-nepatrne-nad-2-cilem-CNB/>



Česká národní banka

- zakotvení v Ústavě
 - zákon č. 6/1993 Sb., o České národní bance
 - povinna určovat měnovou politiku
 - péče o cenovou stabilitu
 - tu dosahuje pomocí usměrňování vývoje úrokových sazeb
 - Při rozhodování se řídí podle prognóz budoucího vývoje přibližně v horizontu 12 – 18 měsíců
 - Výše úrokových sazeb ovlivňuje výši clientských úrokových sazeb a ta ovlivňuje poptávku a měnový kurz
-
- data z ČSÚ



Základní pojmy

- Inlace
 - Porucha rovnováhy základních makroekonomických veličin projevujících se růstem cen
- Cenová stabilita
 - Mírný růst cen (dle ČNB cca 2%)
- Druhy inflace
 - Mírná, pádivá, hyperinflace
- Deflace
 - Pokles cenové hladiny
- Desinflace
 - Snížení tempa růstu inflace
- K čemu slouží měření inflace?
 - Zjištění inflace pro účely valorizace mezd, důchodů, sociálních příjmů



Základní pojmy

- **Jádrová inflace**
 - je růst cen neregulovaných, nepotravinářských komodit (celková inflace – regulované ceny - ceny potravin a PHM, očištěné o primární dopady změn nepřímých daní)
- **Měnověpolitická inflace**
 - je inflace, na kterou reaguje měnová politika
 - celková inflace - primární dopady změn nepřímých daní



Inflace

- Očekávaná inflace
 - Odhad budoucí míry inflace
- Anticipovaná inflace
 - Očekávaná inflace je správná (míra skutečné inflace a míra očekávané inflace se rovnají)
- Neanticipovaná inflace
 - Opak anticipované inflace
- Skrytá inflace
 - Inflace se neprojeví růstem cenové hladiny
- Potlačená inflace
 - Cenový růst je zablokován zákazem zvyšování cen (dopad na šedý a černý trh)
- Inflace a úroková sazba
 - Neočekávané zvýšení míry inflace vede k poklesu reálné úrokové míry.



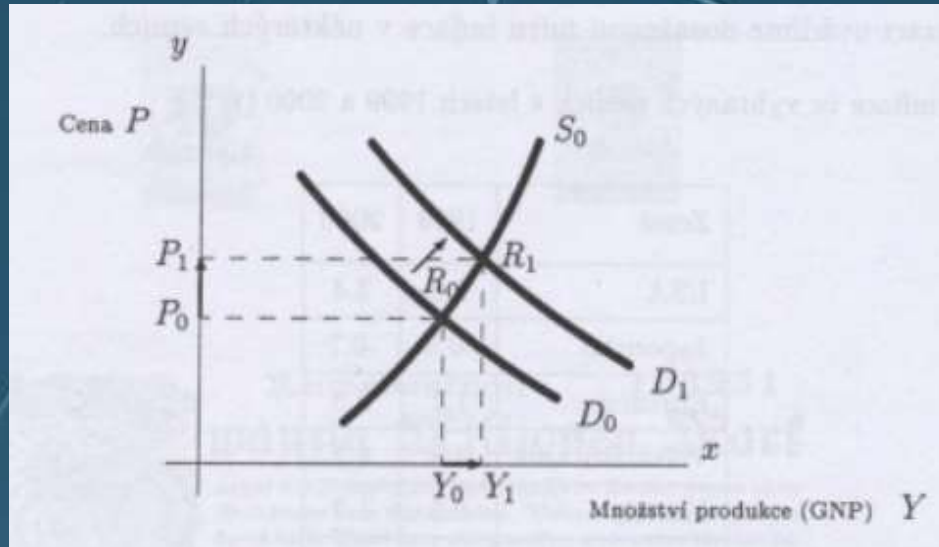
Nejlepší vtipy na inflace | Dikobraz



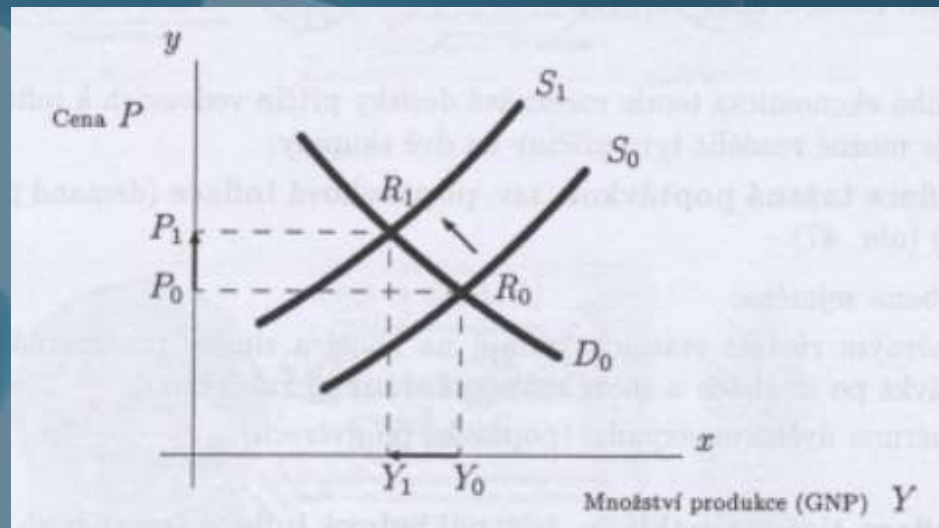


Příčiny inflace

- Poptávková inflace



- Nabídková inflace





Důvody zvýšení inflace

- Dochází ke změnám na straně nabídky či poptávky
- Na straně poptávky (množství peněz v ekonomice)
 - Řídí centrální banka
 - Základní úroková sazba (snižování), kvantitativní uvolňování
 - Levné peníze => není problém si půjčovat
- Na straně nabídky (strana zboží a služeb) = „nabídková inflace“
 - Např.: postupné vyčerpávání zdrojů, výpadek technické infrastruktury, přírodní katastrofa, ...
 - Většinou se rychle vzpamatuje
 - Velký šok 2020



Příčiny a důsledky inflace

- Příčiny poptávkové inflace:
 - Deficit SR
 - Přílišná úvěrová emise
 - Silný příliv zahraničního kapitálu
 - Realizace zdlouhavých investičních akcí
- Příčiny nabídkové inflace:
 - Neopodstatněný růst mezd
 - Prudký vzestup cen surovin, energie
 - Růst cen (vyvolaných monopolem) či zvýšení nepřímých daní
 - Politické události (vátky, politické zvraty)
 - Importovaná inflace
- Důsledky inflace:
 - Redistribuce důchodu od věřitelů k dlužníkům
 - Způsob deformace daňového systému
 - Znehodnocování příjmů, úspor
 - Vysoké nominální úrokové sazby
 - Zvyšuje nejistotu

Nejlepší vtipy na inflace | Dikobraz





Ovlivnění výše inflace

- Jak zvýšit inflaci, jak snížit inflaci?
 - Měnová politika realizovaná centrální bankou
 - Pevné směnné kurzy či zlatý standard
 - Regulace mezd a cen



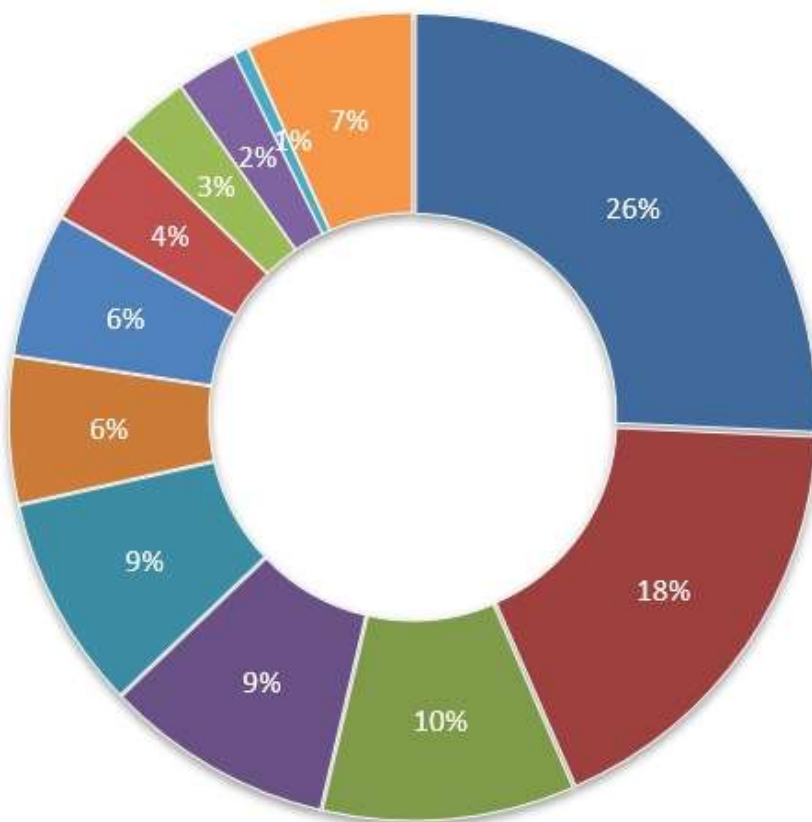
Měření inflace

- Způsoby měření inflace
 - Index spotřebitelských cen
 - Pouze vybrané statky
 - Míra inflace = $(CPI_t - CPI_{t-1}) / CPI_{t-1} * 100$
 - CPI_t - běžné období
 - CPI_{t-1} - základní období
 - Index cen vývozu a dovozu
 - Směnné relace jsou relativní ceny dovozu z hlediska cen vývozu
 - poměr vývozních cen k dovozním cenám
 - <https://csu.gov.cz/ceny-vyvozu-a-dovozu?pocet=10&start=0&podskupiny=013&razeni=-datumVydani>
 - Indexy cen výrobců
 - https://csu.gov.cz/produkty/ipc_cr
 - Deflátor HDP (implicitní cenový deflátor HDP)
 - $IPD = \text{nominální HDP} / \text{reálný HDP} * 100$
 - Míra inflace = $(IPD_t - IPD_{t-1}) / IPD_{t-1} * 100$
 - <https://csu.gov.cz/rychle-informace/tvorba-a-uziti-hdp-1-ctvrtleti-2024>



Spotřebitelský koš

Rozložení spotřebitelského koše pro výpočet inflace v ČR

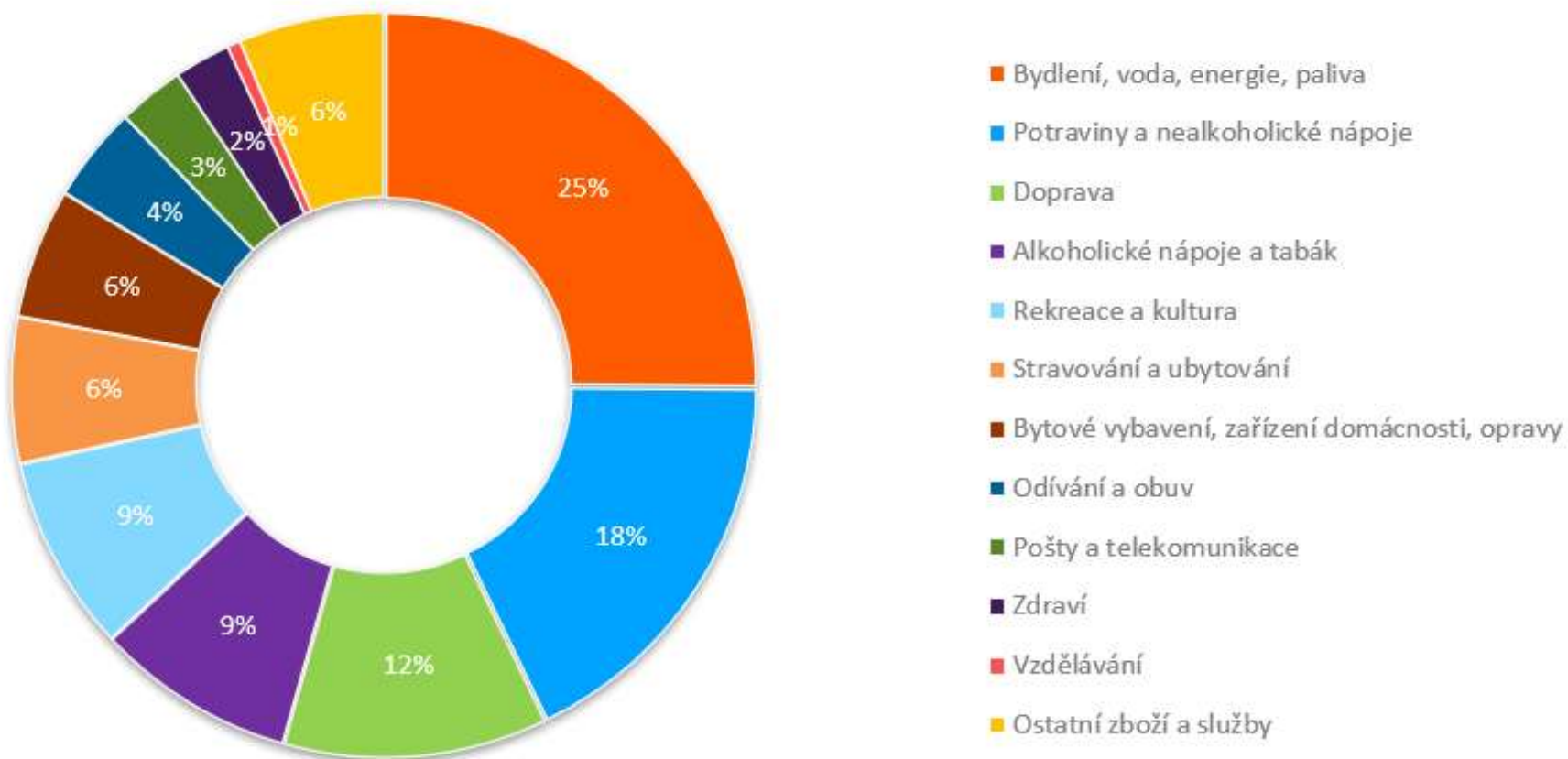


- Bydlení, voda, energie, paliva
- Potraviny a nealkoholické nápoje
- Doprava
- Alkoholické nápoje a tabák
- Rekreace a kultura
- Stravování a ubytování
- Bytové vybavení, zařízení domácnosti, opravy
- Odívání a obuv
- Pošty a telekomunikace
- Zdraví
- Vzdelávání
- Ostatní zboží a služby



Spotřebitelský koš

Rozložení spotřebitelského koše pro výpočet inflace v ČR





Spotřebitelský koš

- [https://csu.gov.cz/spotrebni kos archiv](https://csu.gov.cz/spotrebni_kos_archiv)
- <https://statistikaamy.csu.gov.cz/vahy-pro-spotrebni-kos>



Měření inflace

- Jak měří inflaci ČSÚ
 - Index spotřebitelských cen
 - Index cen vývozu a dovozu
 - Indexy cen výrobců
- https://www.czso.cz/csu/czso/mira_inflace

Inflace je všude - Médium.cz (seznam.cz)





Nominální x reálná úroková sazba

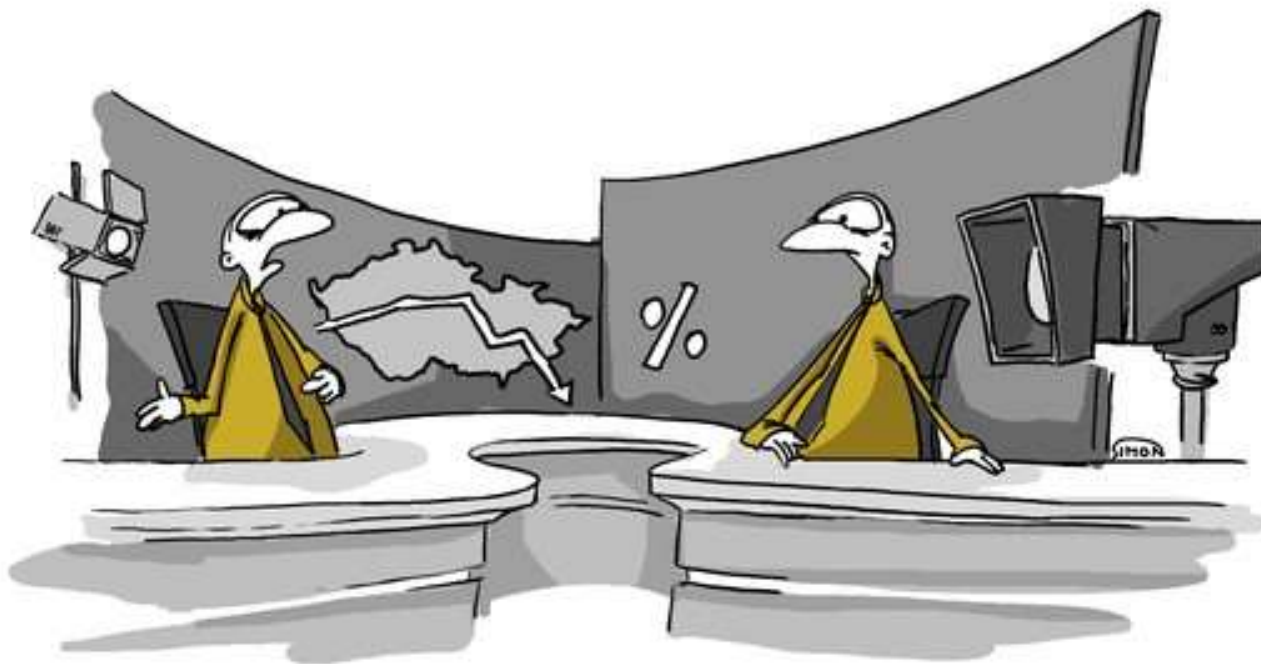
- Nominální a reálná úroková sazba
 - Nominální úrokové sazby jsou uváděné explicitně ve smlouvách o úvěru resp. vkladu.
 - Reálné úrokové sazby získáme tak, že nominální úrokové sazby tzv. deflujeme, tj. snížíme o oslabení reálné hodnoty (tj. kupní síly) půjčované resp. vkládané peněžní částky během období, na které je půjčována resp. vkládána.
- **nominální úroková sazba – inflace = reálná úroková sazba**
- Nominální úrokové sazby převýší ty reálné, když je úroveň inflace pozitivní. Reálné sazby však mohou také převýšit ty nominální během období deflace.
- Jedna hypotéza tvrdí, že v delším časovém úseku se reálné úrokové sazby stávají stabilní. Investoři s delším časovým horizontem proto mohou být schopni přesněji posoudit návratnost jejich investic na bázi očištěné o inflaci.



Efektivní úroková sazba

- Efektivní úroková sazba
 - využívá sílu složeného úročení.
 - Pokud například spoření vyplácí 6 % na roční bázi a úroky se počítají pololetně, pak střadatel, který sem na začátku uložil přesně 1 000 CZK, obdrží 30 CZK na úrocích za prvních šest měsíců ($= 1\,000 \times 0,03$) a 30,90 CZK za dalších šest měsíců ($= 1\,030 \times 0,03$). Za rok obdrží na úrocích celkem 60,90 CZK. Nominální úroková sazba je 6 % a sazba efektivní je 6,09 %. Matematicky řečeno, rozdíl mezi nominální a efektivní sazbou narůstá se zvyšujícím se počtem období pro výplatu, které se započítávají do složeného úročení během vymezeného časového intervalu.
 - Spoření s četnějším počtem období pro složené úročení (např. každý měsíc) bude výhodnější než spoření jednou ročně, pokud budou samozřejmě výchozí roční sazby stejné.
- Cílování inflace
 - ČNB předem oznámí, jaké inflace chce v daném období dosáhnout

Česká Republika by si měla vybrat, kterým směrem se ubírat. | Kurzy.cz



Česká Republika by si měla vybrat, kterým směrem se ubírat.
Zatím máme ceny jako v západní Evropě, platy jako ve východní,
daně jako ve Švédsku a inflaci jako v Africe.



Inflace za socialismu

- neexistovala“
- pětiletky, roční plány
- podpultový prodej
- fixní ceny – cenové úpravy
- devizový příslib



Inflace těsně po revoluci

- 55% inflace
- ekonomický růst
- režim fixního kurzu
- režim volného kurzu



Inflace od roku 1998

- režim cílování inflace
- růst HDP
- zakotvení cenové stability v Ústavě
- světová finanční krize – zpomalení ek. růstu
- úrokové sazby na “technické nule”
- kurz max. 27 korun za euro



Covid-19 a energ. krize

- vládní opatření - omezen mezilidských kontakt
- pozastavena průmyslová výroba
- útlum poptávky => narušen mezinárodní obchod a export zboží
- napětí na trhu práce
- nedostatek materiálů a součástek (automobilové čipy)
- nejvyšší deficit státního rozpočtu
- náhlý růst inflace až k 15,1 %
- energetická krize
- 2022 – poptávková inflace a zadlužení
- inflační očekávání



Válečný konflikt na Ukrajině

- Problém s dodávkou plynu => zdražení energií
- Zdražování ropy -> benzinové stanice, zvýšení cen zboží
- Zdražování kovů (měď, palladium,...) => dopad na automobilový průmysl
- Omezení vývozu průmyslových výrobků (motory, stroje,...)
- Ukrajina = „obilnice Evropy“
- Zdražování návazných produktů

Boj s inflací nebo reforma | Kurzy.cz

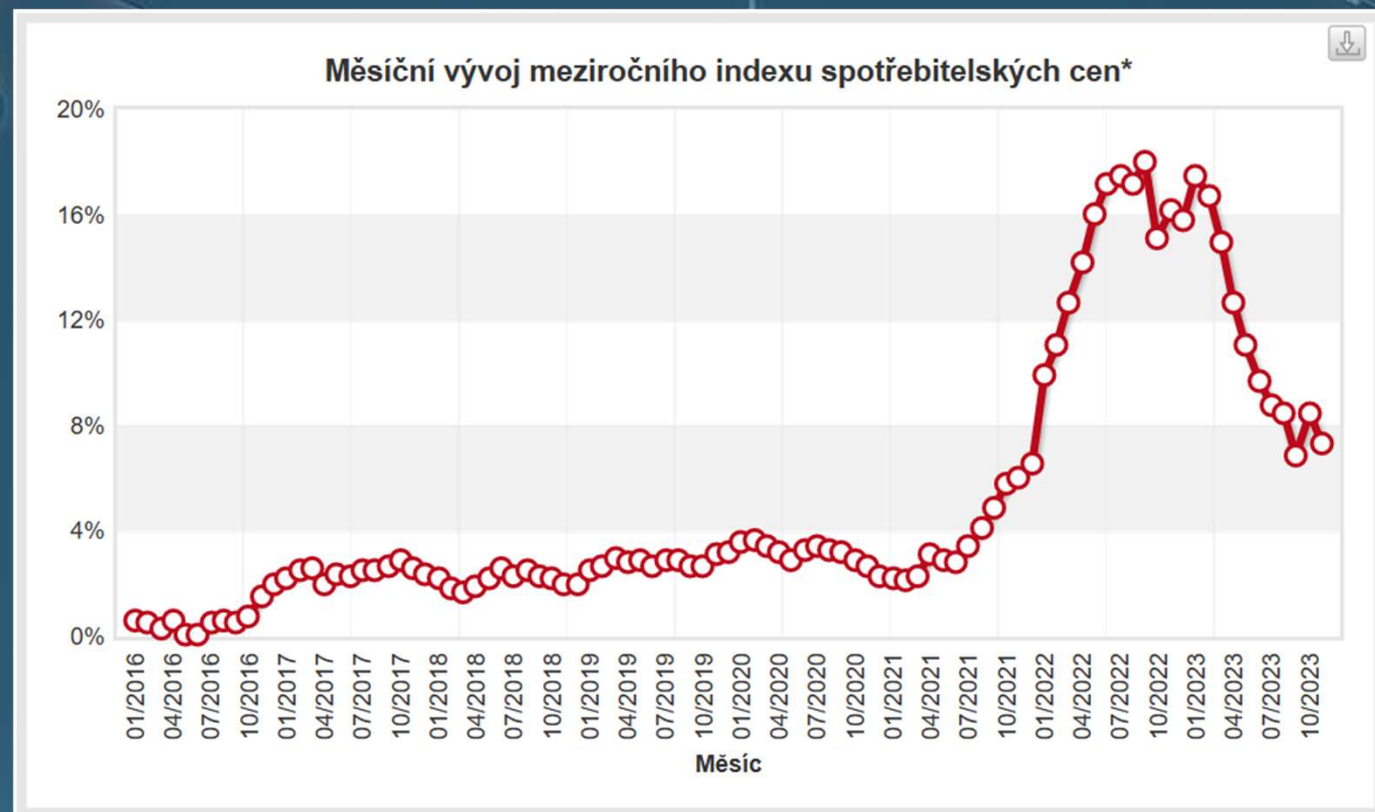


Skoro čtyřicetiprocentní inflace za poslední dva roky, to zní
buď jako velmi neúspěšný boj s inflací, nebo velmi úspěšná měnová reforma.



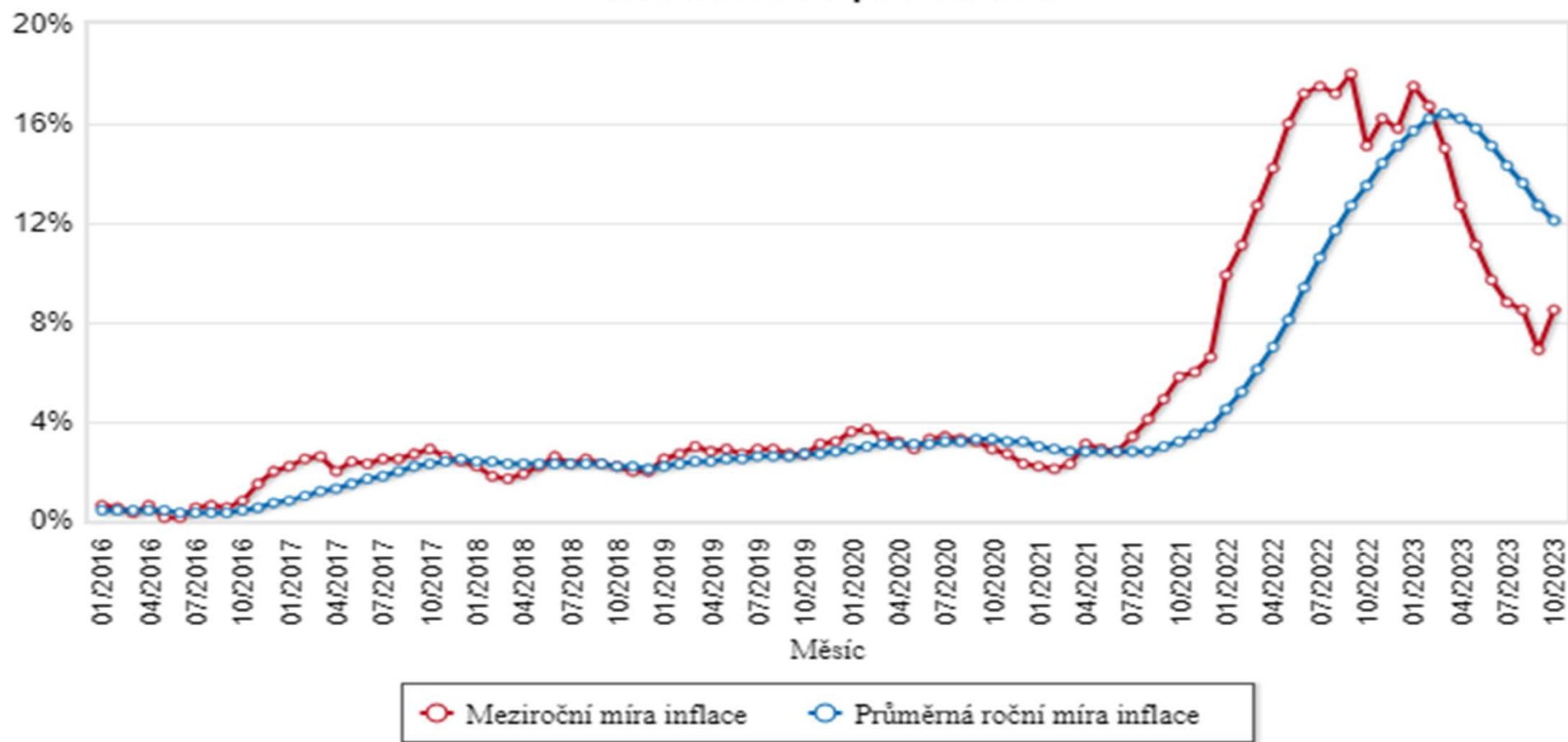
Vývoj v posledních letech

- mzdově-inflační spirála - nízká nezaměstnanost v České republice přispívá silnějším poptávkám, jež se rychle promítá do růstu mezd, což se stává dalším faktorem podporujícím inflaci





Míra inflace v procentech





Prognóza ČNB

- 2024 – prognóza průměrná inflace 2,6 %
- Hospodářský růst stále utlumen - proč?
- Oživení ekonomiky předpokládá v roce 2025



Inflace ve světě

- <https://www.e15.cz/inflace-v-cr-a-ve-svete-ceny-graf>

Jak vysoko se může vyšplhat inflace - Médium.cz (seznam.cz)



Děkuji za Vaši pozornost. 😊