

# Separáčn metody

Chromatografie

Elektroforza

## **Různá hlediska dělení chromatografie.**

podle principu separace : **rozdělovací, adsorpční, iontoměničová, gelová, afinitní**

podle způsobu provedení: **kolonová** (sloupcová),  
**plošná** (planární)-papírová a tenkovrstevná  
(TLC; Thin Layer Chromatography)

podle povahy mobilní fáze: **plynová** (GC; Gas Chromatography),  
**kapalinová** (LC; Liquid Chromatography)

podle účelu použití : **analytická a preparativní**

## **Různá hlediska dělení chromatografie.**

***podle principu separace :***

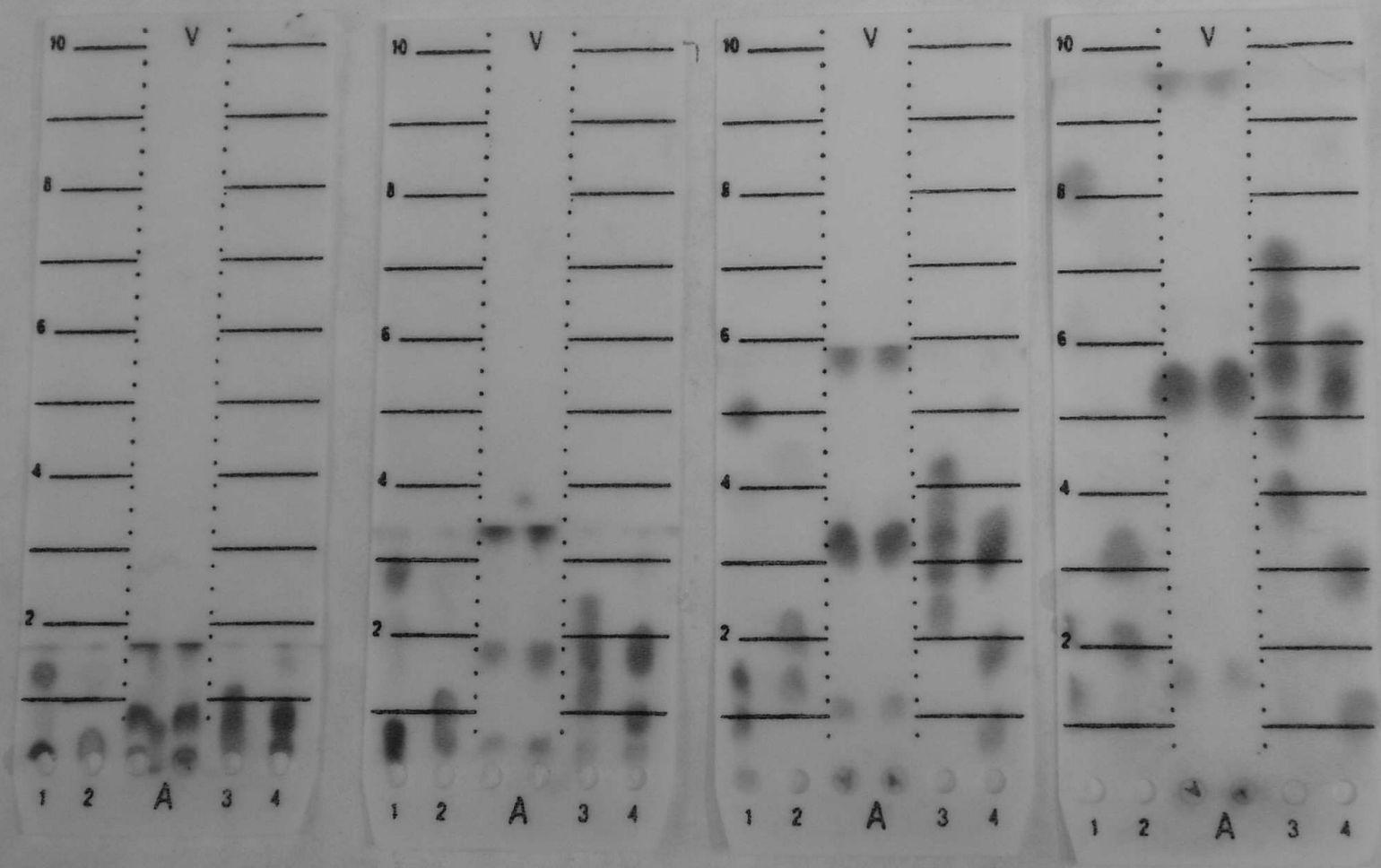
**rozdělovací**

**adsorpční**

**iontoměničová**

**gelová**

**afinitní**



## **Různá hlediska dělení chromatografie.**

***podle způsobu provedení:***

**kolonová (sloupcová),**

**plošná (planární)-papírová a tenkovrstevná  
(TLC; Thin Layer Chromatography)**

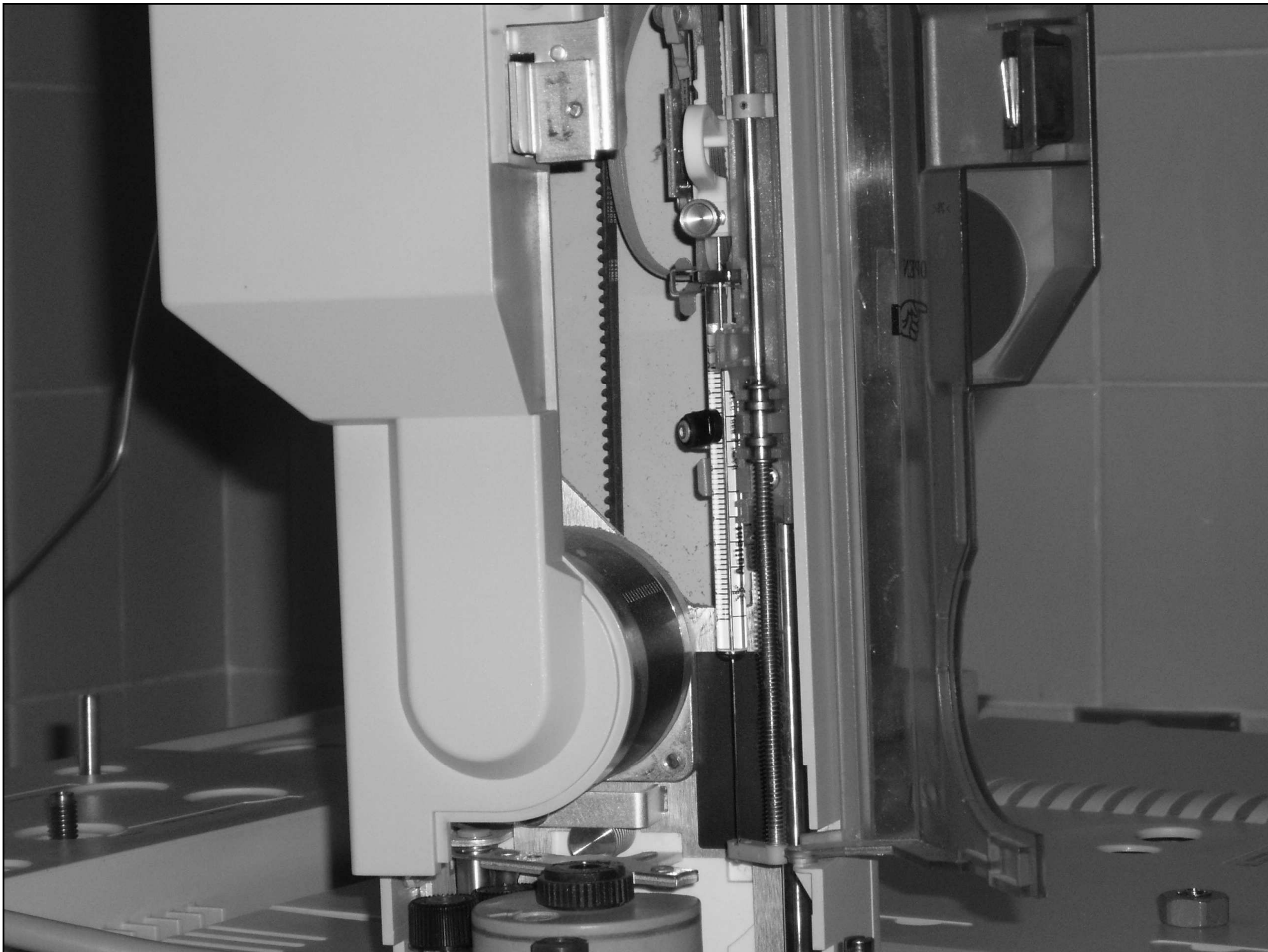
## **Různá hlediska dělení chromatografie.**

***podle povahy mobilní fáze:***

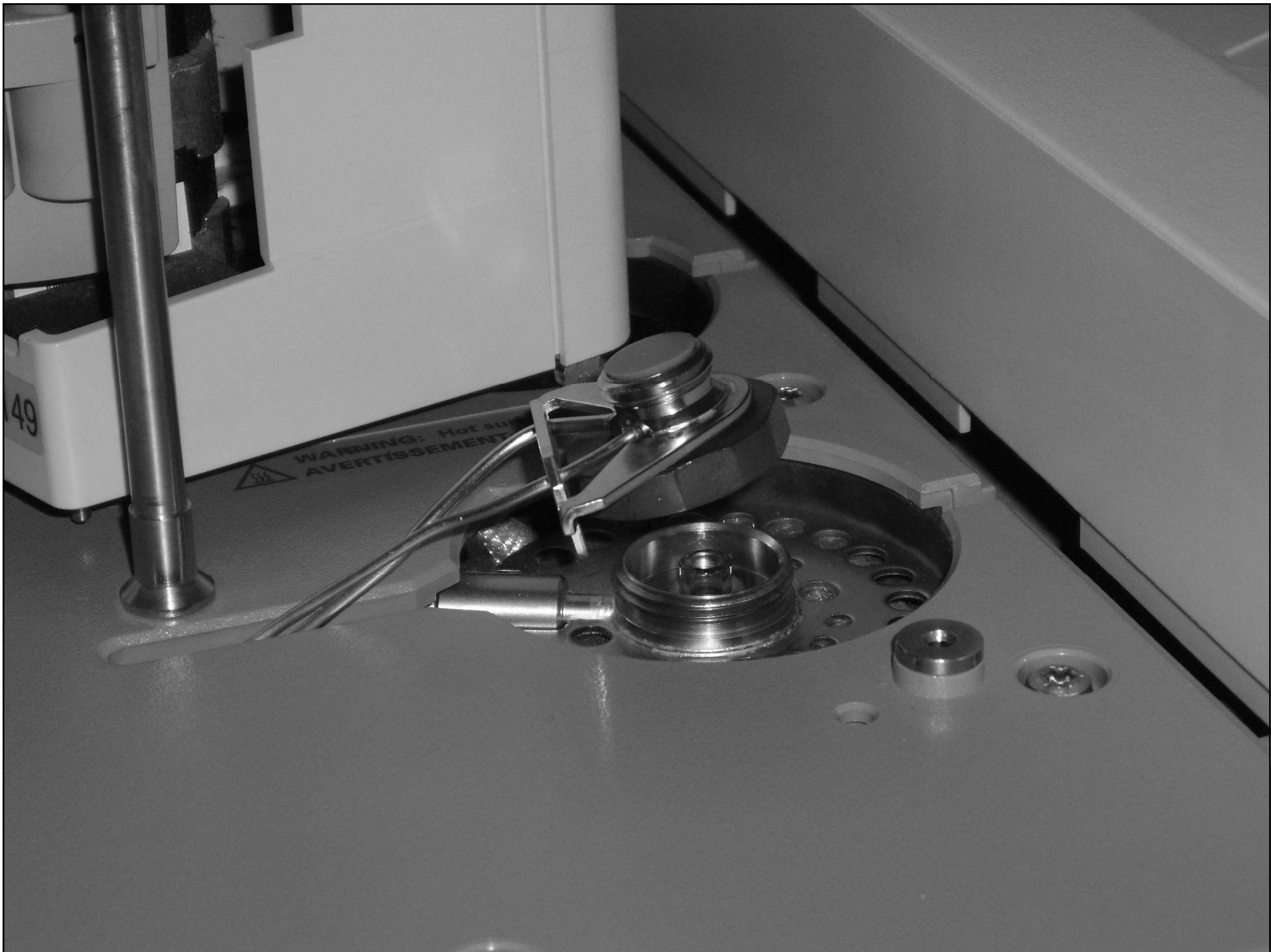
**plynová (GC; Gas Chromatography),**

**kapalinová (LC; Liquid Chromatography)**









Run  
Ready

Agilent Technologies 68964B  
IONIZATION GAUGE CONTROLLER  
TORR  
CALIBRATED FOR N  
POWER GAUGE

AWM E80980-A SUNI 10 2.1 V

7 6 5 4 3  
G2613A Made in China  
Serial No CN14723351  
CN10149

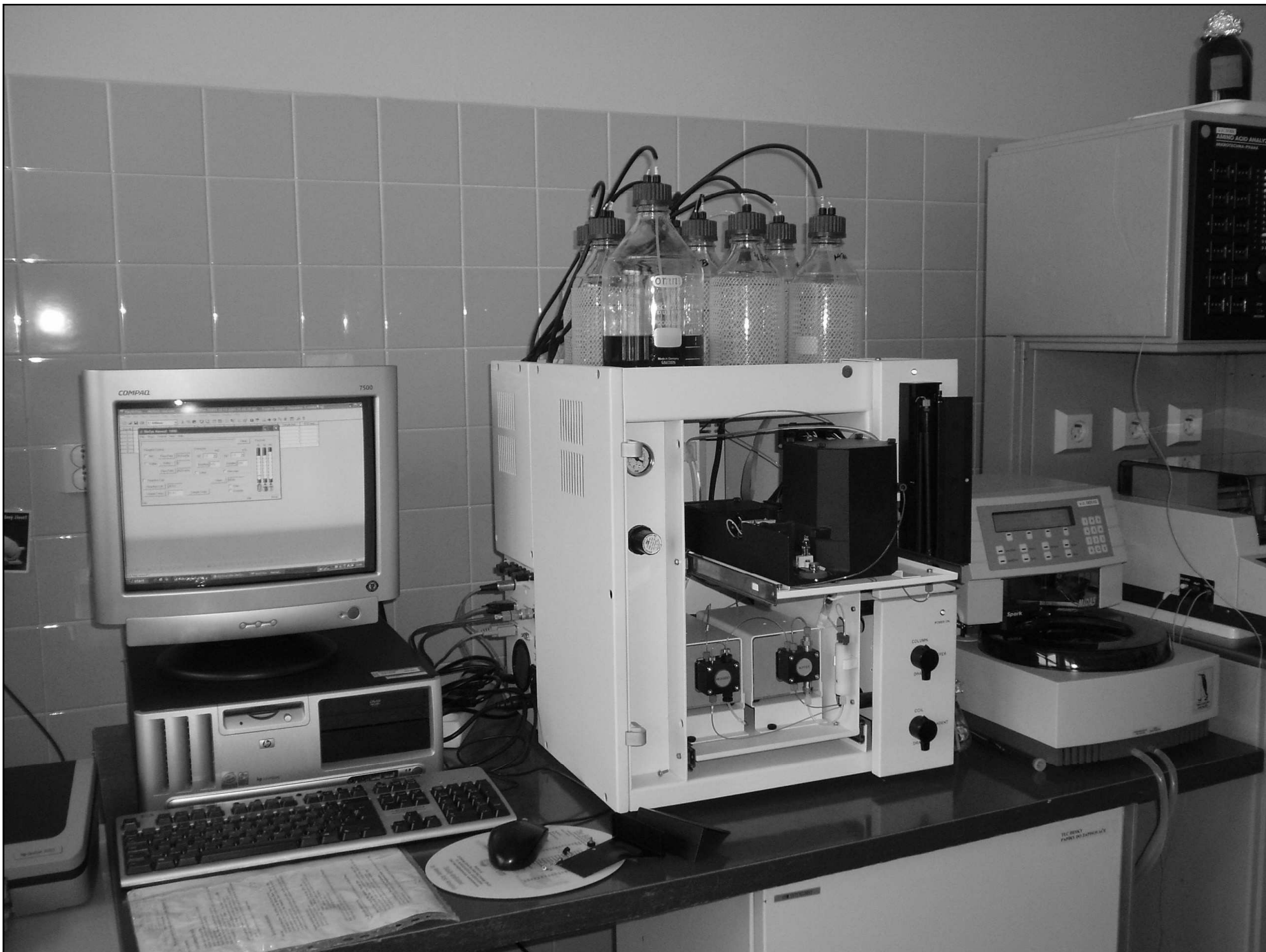
Agilent Technologies 6890N  
Network GC System  
v.č. US10148086









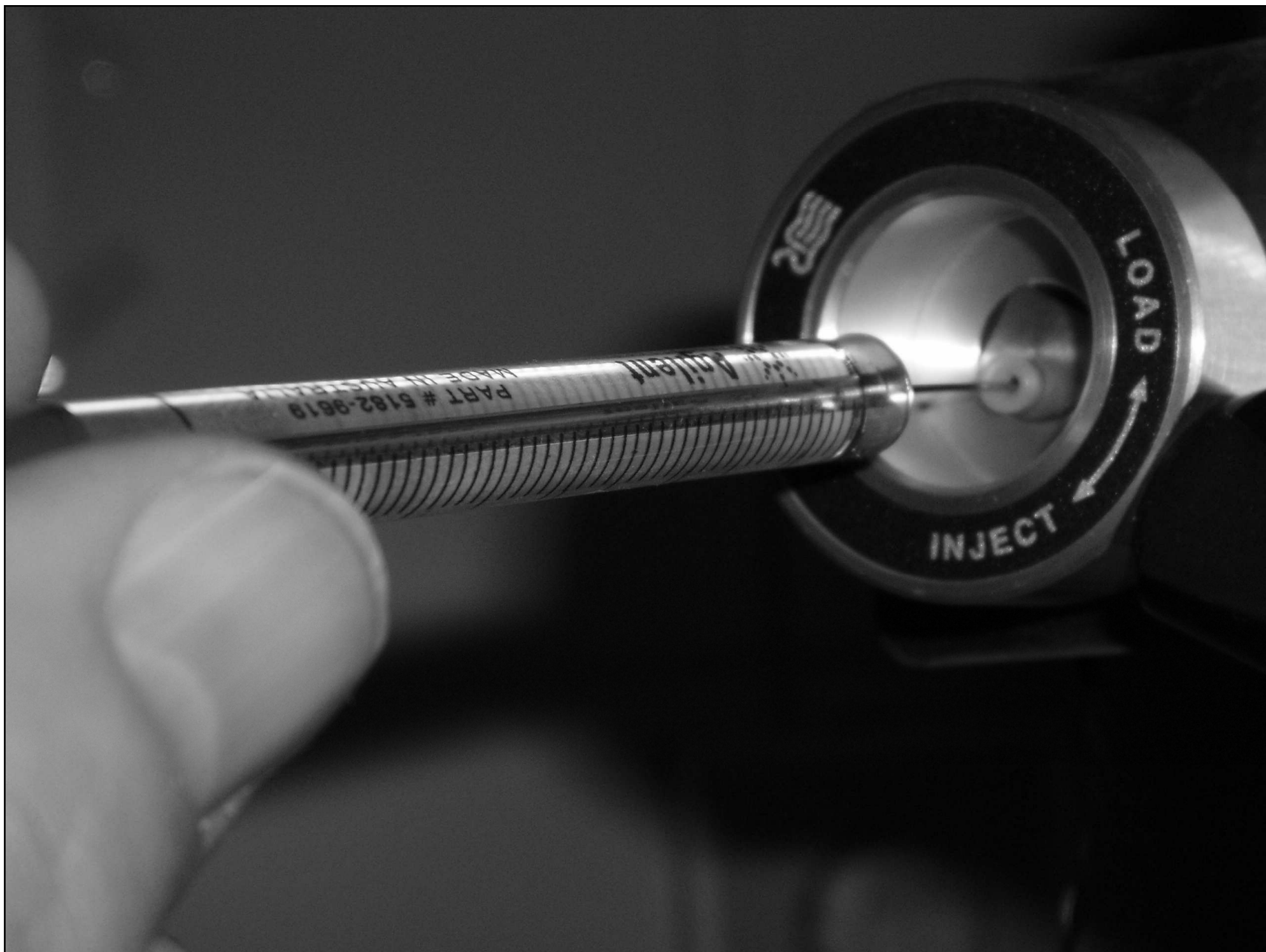




INJECT

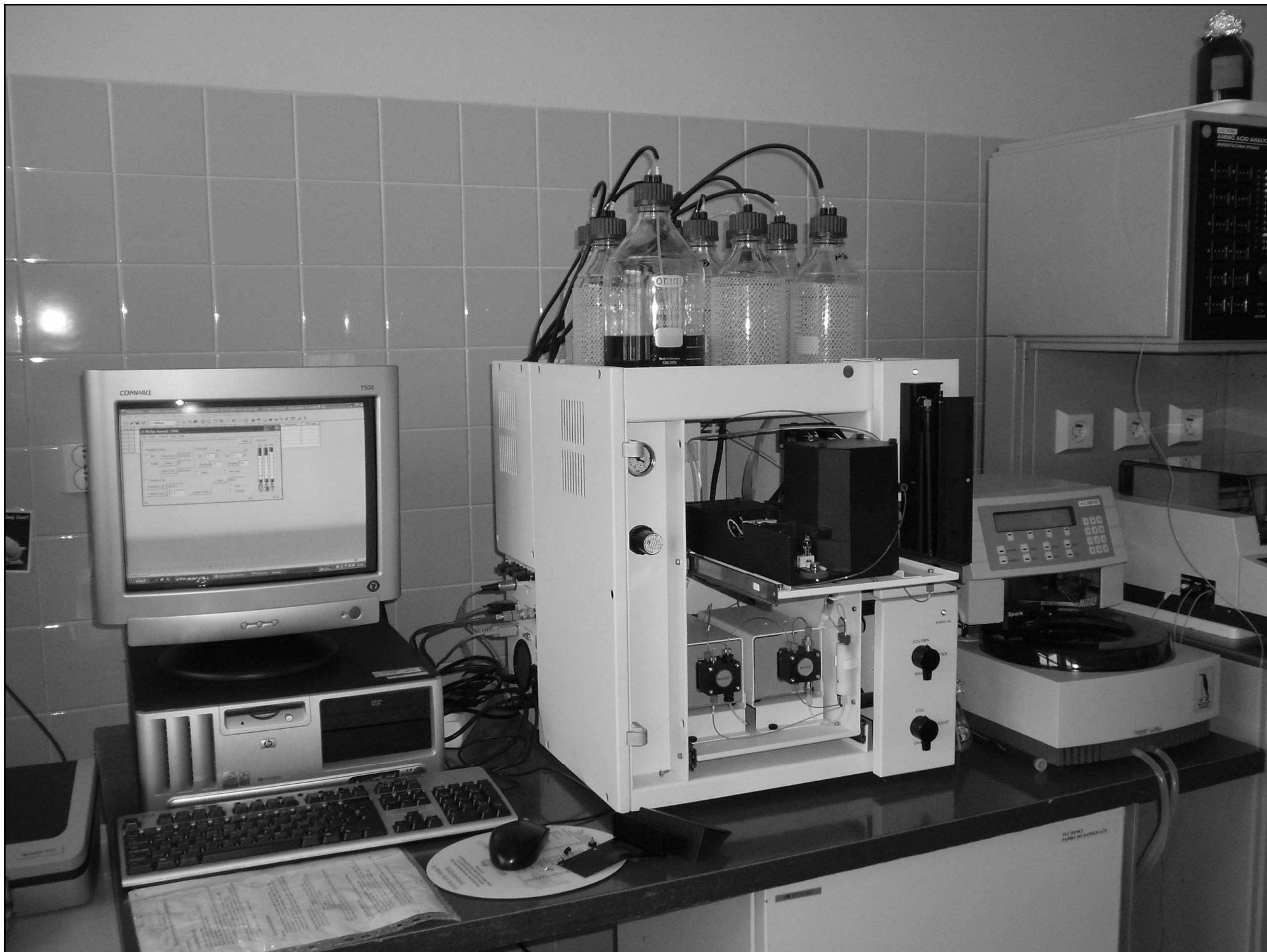
LOAD

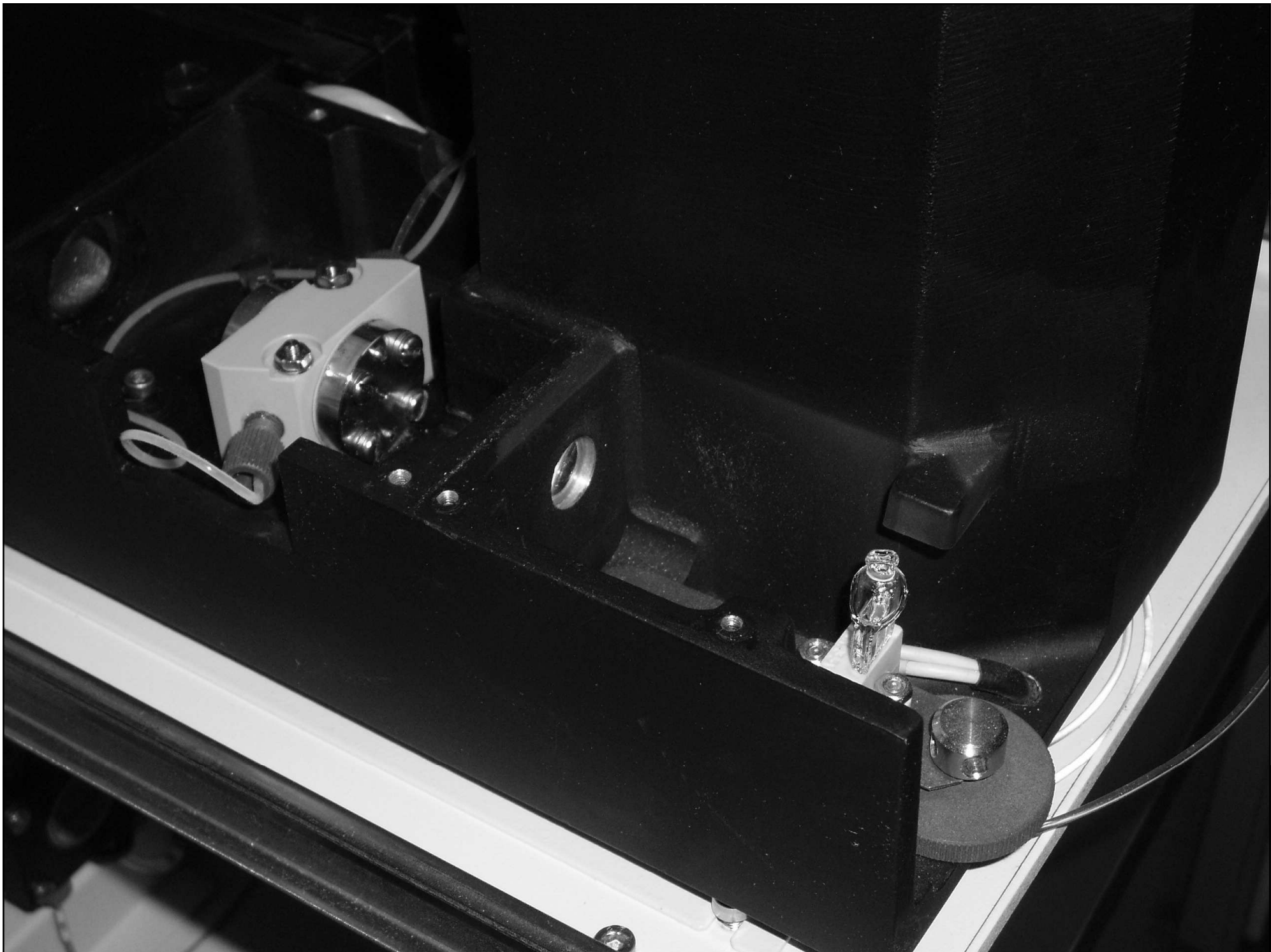
















v.c. 00510

MIDAS [MENU]  
SERV: 22.043 OVEN: --°C  
TRAY: 15°C  
<MASH> <MAINTENANCE> <SERIAL> <TEMP>

Start/Stop Priority Methods Escape  
Hold/Cont. Series System Menu

7 8 9  
4 5 6  
1 2 3  
0 CL E

POWER ON

COLUMN BUFFER

COIL REAGENT

Spark

MIDAS

TRAY-COOLING  
INSTALLED

CONDENSED WATER AND LEAKAGE DRAIN WASH-POSITION





