

Materiál k výuce endodoncie

L. Roubalíková

Endodontická morfologie

pojmy

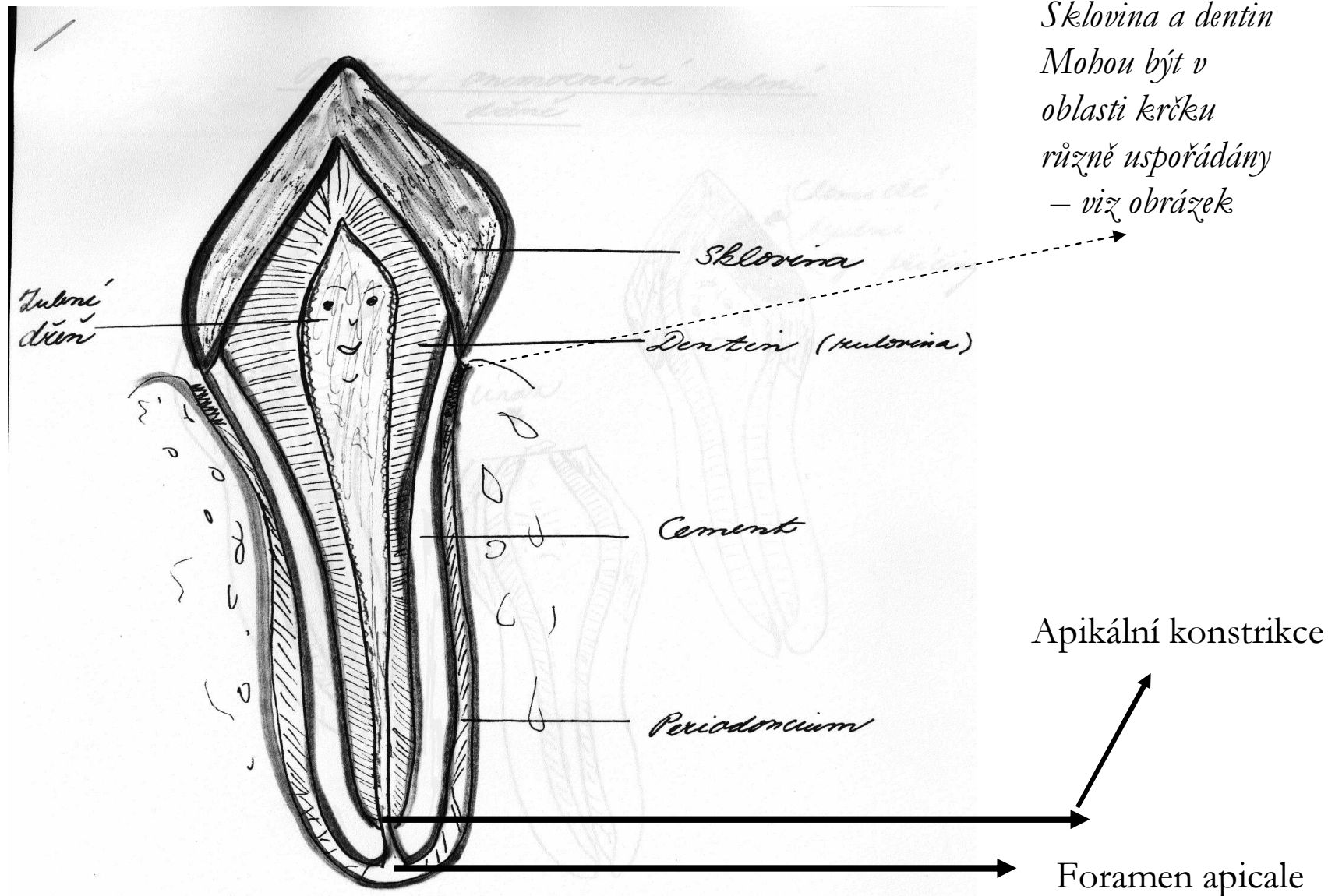
- Dřeňová dutina
- Kořenový kanálek
- Foramen physiologicum (apikální konstriktce)
- Foramen apicale (foramen anatomicum)
- Periodontální štěrbina
- Makrokanálový systém
- Mikrokanálový systém

Endodontická morfologie

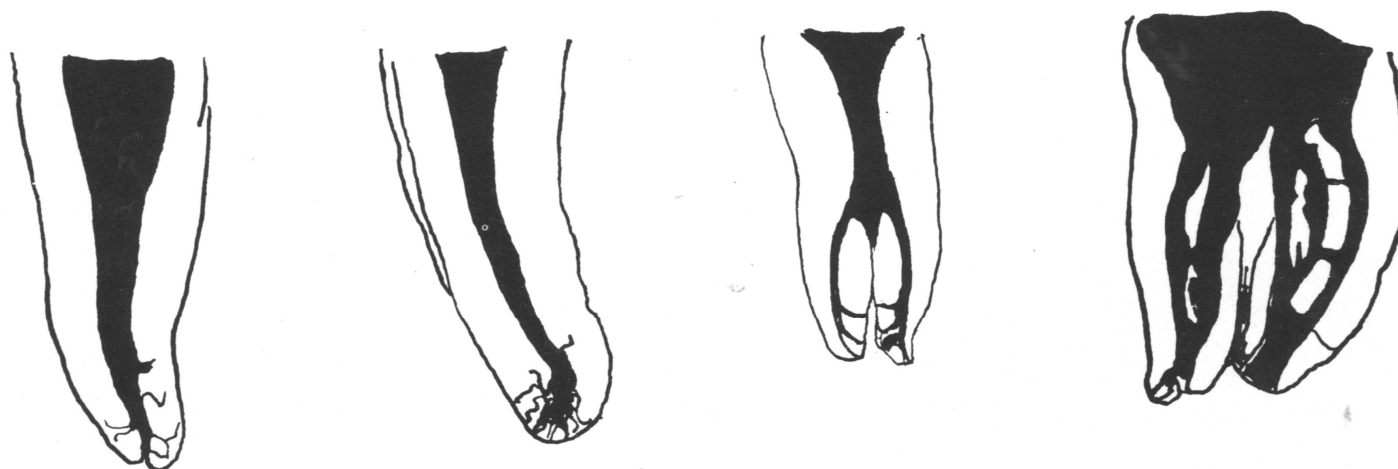
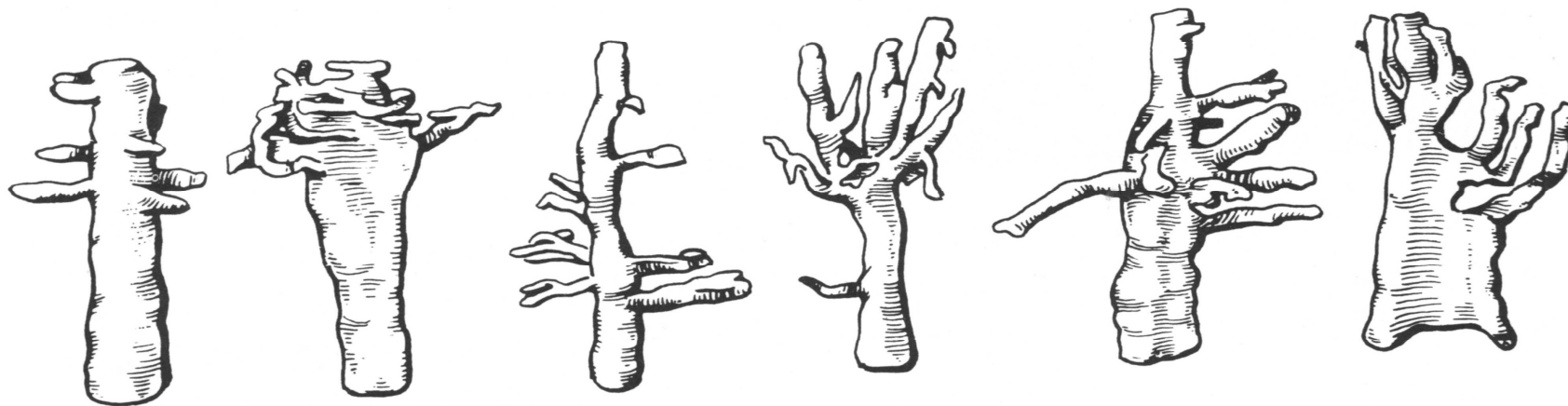
základní poučky

- Kořenový kanálek neprobíhá rovně, ale sklání se více nebo méně distálně
- Kořenový kanálek je zřídka okrouhlý, obvykle je více či méně mesiodistálně oploštělý
- Každý kořenový kanálek mívá větvičky, které ústí do periodoncia – ramifikace.
- Nejvíce ramifikací je v blízkosti kořenového hrotu –apexu, jde o apikální ramifikace
- Kořenový kanálek do periodoncia vyústí uje nálevkovitě – rozšiřuje se směrem do periodoncia
- Ústí hlavního kořenového kanálku neleží na hrotu kořene, ale pod ním nejčastěji distálně nebo distoorálně od hrotu
- Všechna vyústění kořenového kanálku do periodoncia leží v cementu

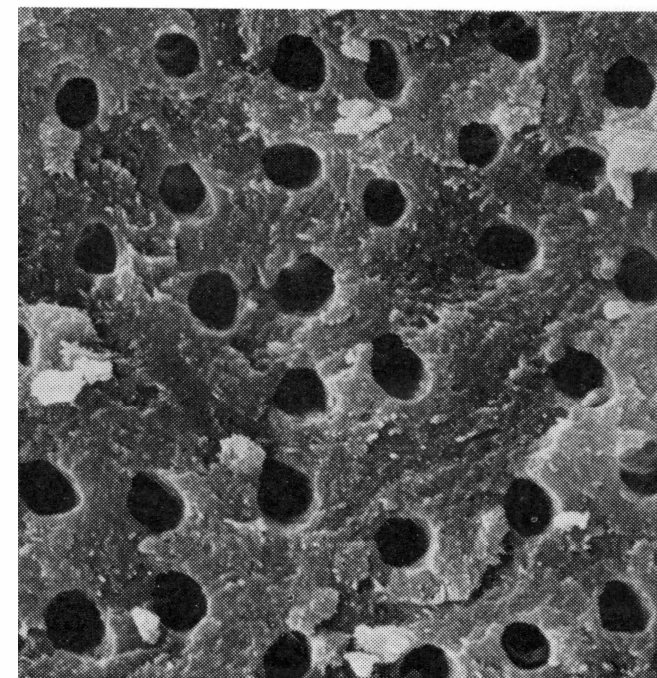
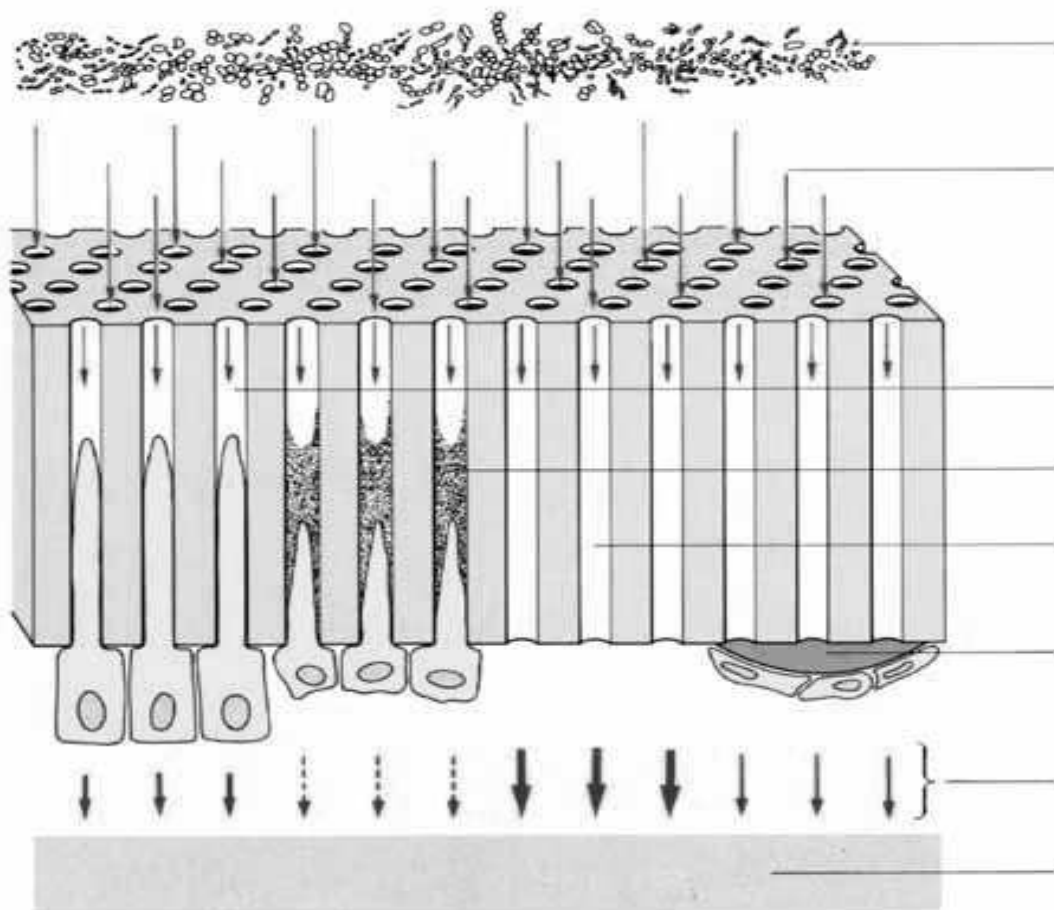
Morfologické základy endodoncie



Makrokanálový systém – hlavní kořenový kanálek a jeho větve



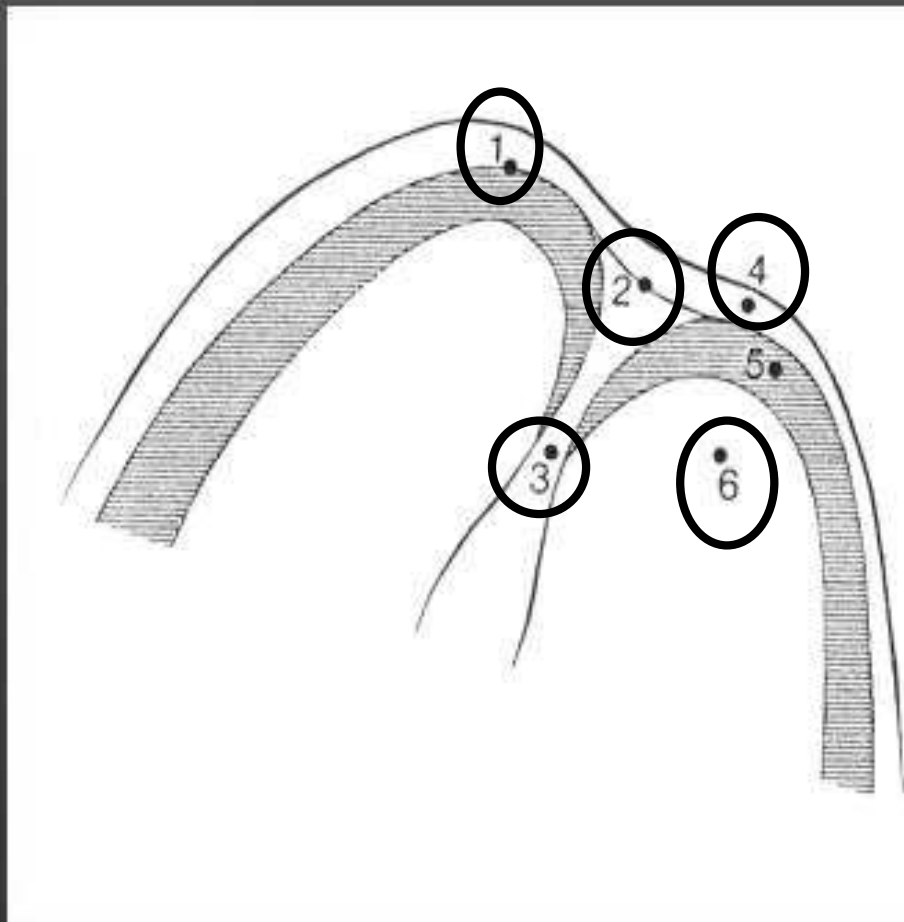
Mikrokanálový systém- dentinové tubuly



Morfologie apikální oblasti

- Hrot kořene – rtg apex
- Foramen physiologicum – apikální konstriktce
- Foramen apicale (foramen anatomicum)
- Cement
- Dentin
- Periodoncium (periodontální membrána)

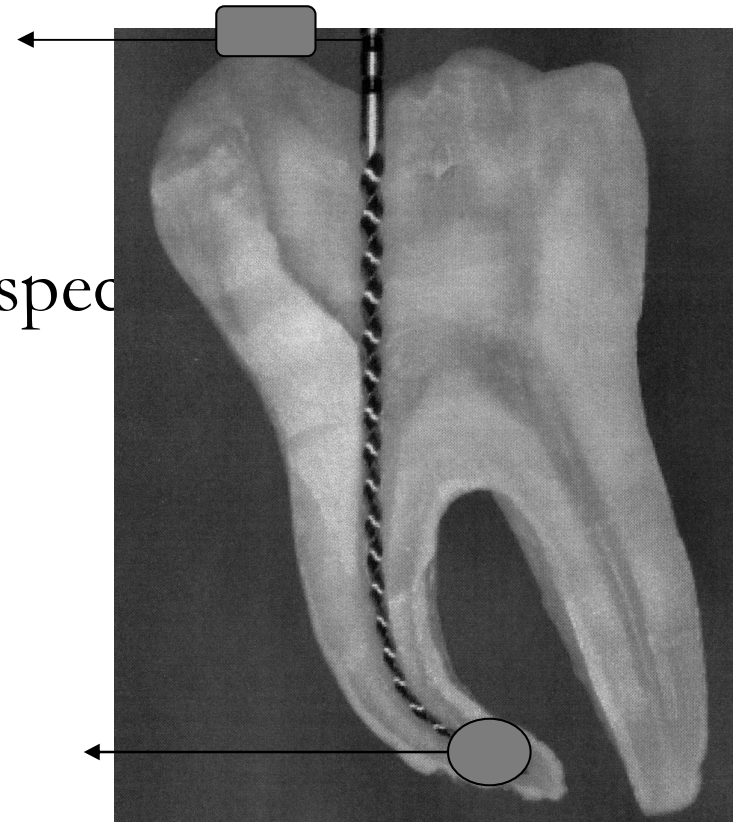
Anatomie oblasti kořenového hrotu



1. Rentgenologický apex
2. Foramen apicale
3. Fysiologické zúžení – apik.konstrikce
4. Vazivo periodontální štěrbiny
5. Kořenový cement
6. Dentin

Pracovní délka

- Pracovní délka je vzdálenost mezi referenčním bodem na korunce a apikální konstrikcí. Měříme rtg nebo apexlokátory
- Pracovní délku nastavíme na nástrojích pomocí endo mírky (spec) a silikonových stopperů



Fáze endodontického ošetření

- **Vyšetření pacienta, diagnostický snímek, rozvaha**
- **Odstranění výplní, změklého dentinu, případné provizorní dobudování korunky**
- **Suché pracovní pole**
- **Trepanace dřeňové dutiny**

Fáze endodontického ošetření

- Rozšíření vchodů do kořenových kanálků
- Sondáž, odstranění obsahu a první rozšíření – do bezpečné délky
- Určení pracovní délky kanálku
- Opracování stěn kanálku do pracovní délky
s výplachy
- Rekapitulace
- Sušení
- Plnění

Kontrolní otázky

Co je apikální konstriktce?

Nejužší místo kořenového kanálku.

Co je mikrokanálový systém?

Dentinové tubuly.

Co je pracovní délka?

Vzdálenost mezi referenčním bodem a apikální konstrikcí.

Co je bezpečná délka nástroje?

Nastavená délka, při které neporaníme periodoncium. Byla stanovena na základě měření velkého počtu zubů. Je asi o 2 – 3 mm kratší než délka pracovní.

Kontrolní otázky

Jak zajistíme suché pracovní pole v endodoncii?

Nejlépe kofferdamem.

Jaké má kofferdam výhody?

Suché pole, ochrana pacienta před polknutím nebo aspirací kořenového nástroje, drti i výplachových roztoků. Plynulé ošetření, menší expozice personálu před infekční aerosolem.

Jak nastavíme pracovní délku?

Pomocí endo mírky a silikonových stopperů (zarážek na kořenovém nástroji).

Jaký má význam výplach kanálku?

Odstranění preparační drti, likvidace infekce, lubrikace – ochrana kořenových nástrojů. K lubrikaci slouží i lubrikační gely, které se s výplachy kombinují.

Nástroj č. 15 – jaký má průměr, barvu a kónus podle ISO normy?

0,15 mm na hrotu, bílou, 2% kónus.