

Amputace

I. ortopedická klinika

MU v Brně

AMPUTACE

snesení periferní části končetiny v
různé výši s přerušáním kontinuity
kosti

EXARTIKULACE

snesení končetiny nebo části
končetiny v místě kloubu

PROTETICKÁ NÁHRADA

nahrazuje chybějící část těla a
současně ztracenou pohybovou
funkci



INDIKACE AMPUTACE A EXARTIKULACE

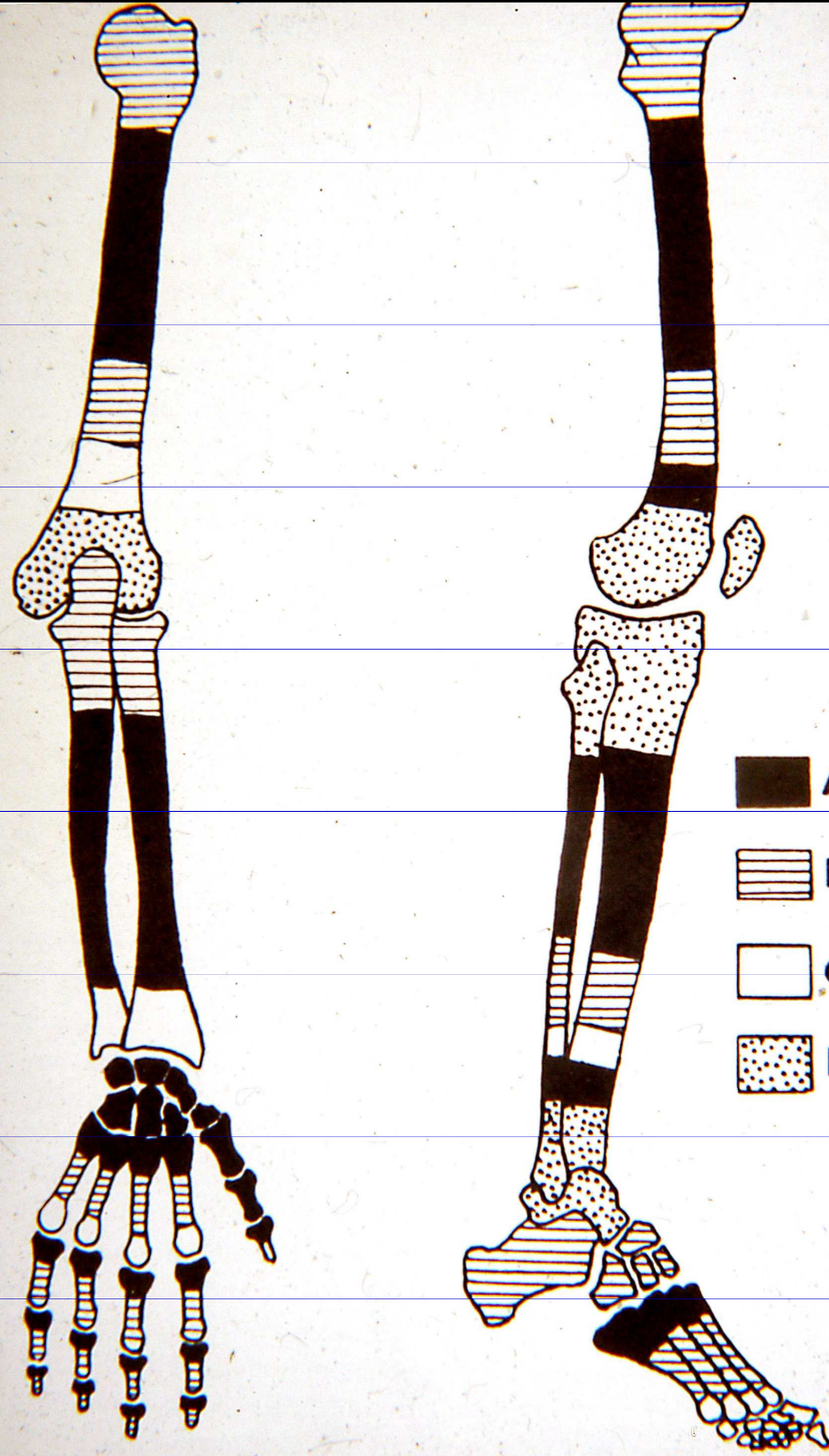
- těžká traumata
- těžké ischemie
- infekce se sepsí
- maligní TU
- některé vrozené vady

PROVEDENÍ AMPUTACE A EXARTIKULACE

- obvykle v bezkrevném terénu
- zvyklými operačními postupy
- za přísného stavění krvácení

AMPUTACE A EXARTIKULACE

- **individuální přístup**
 - stav končetiny
 - celkový stav pacienta
 - pracovní zařazení
- **výška amputace ev. exartikulace**



GILOTINOVÁ AMPUTACE

- válečná amputace
- urgentní život zachraňující výkon
- protnutí všech tkání v jedné rovině
- rána bez šití
- vyžaduje reamputaci

MYOPLASTICKÁ AMPUTACE

- lalokové řezy a schodovité protínání jednotlivých vrstev

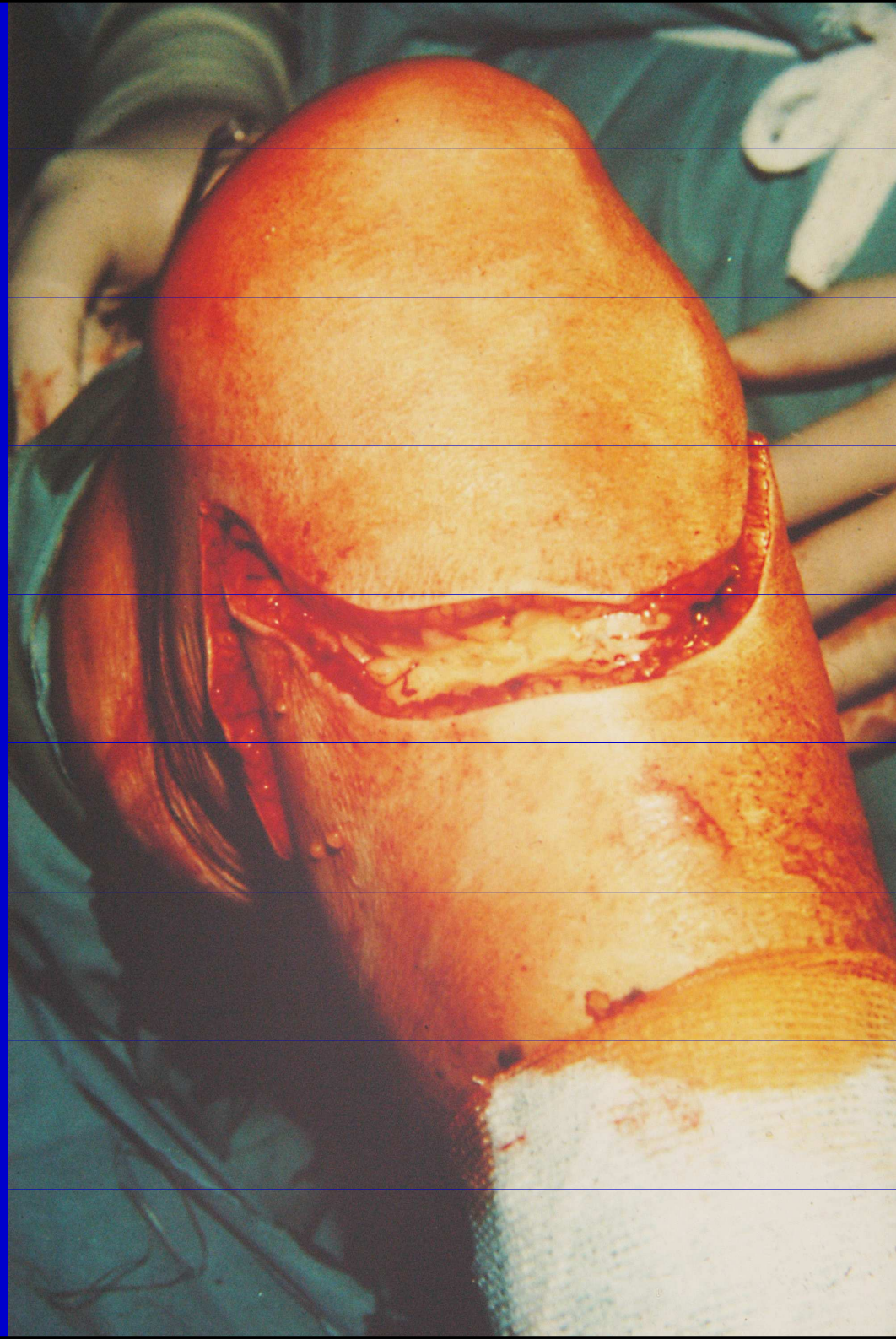
OSTEOPLASTICKÁ AMPUTACE

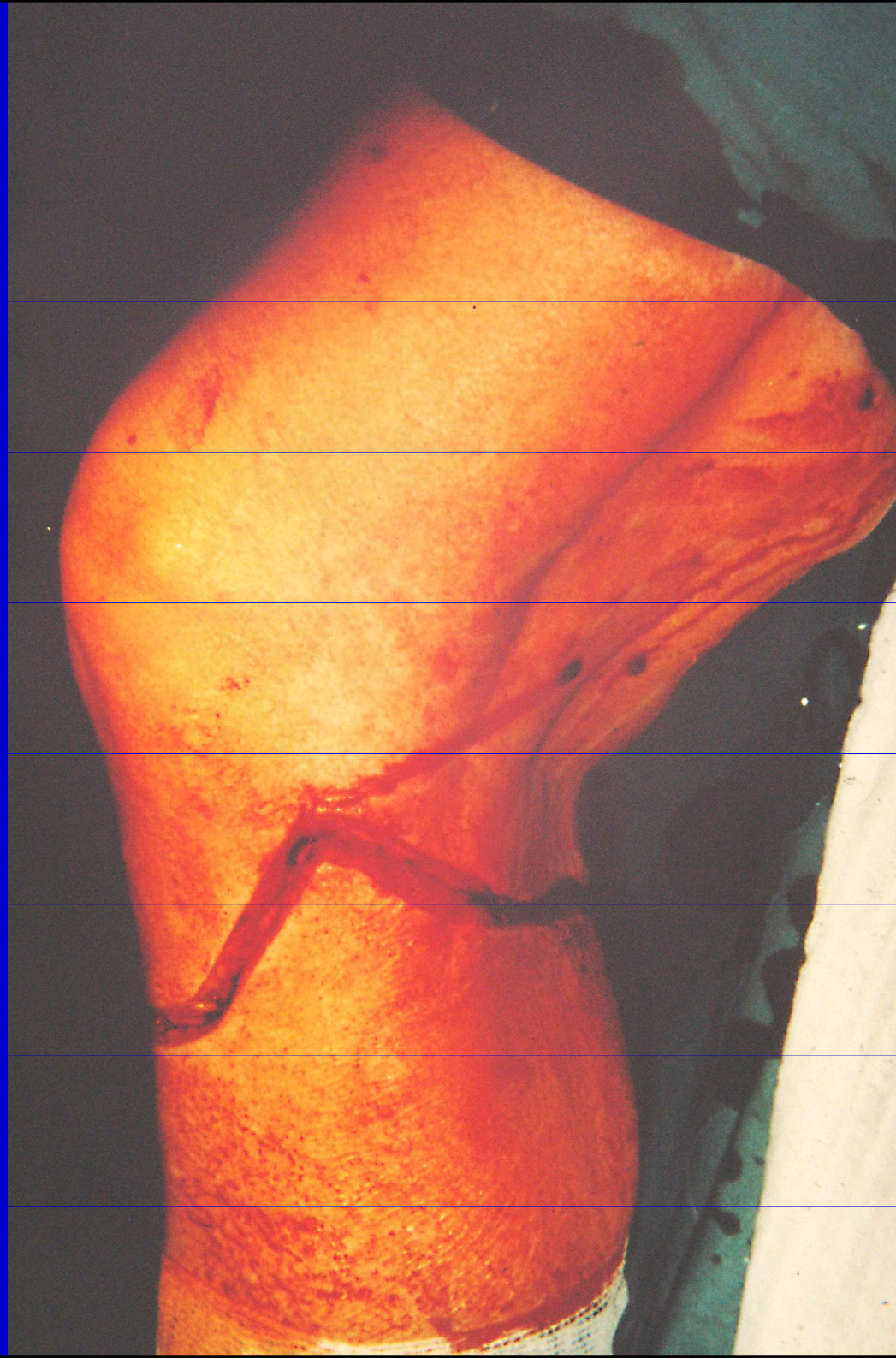
- k amputačnímu pahýlu se přikládí osteomyokutánní lalok

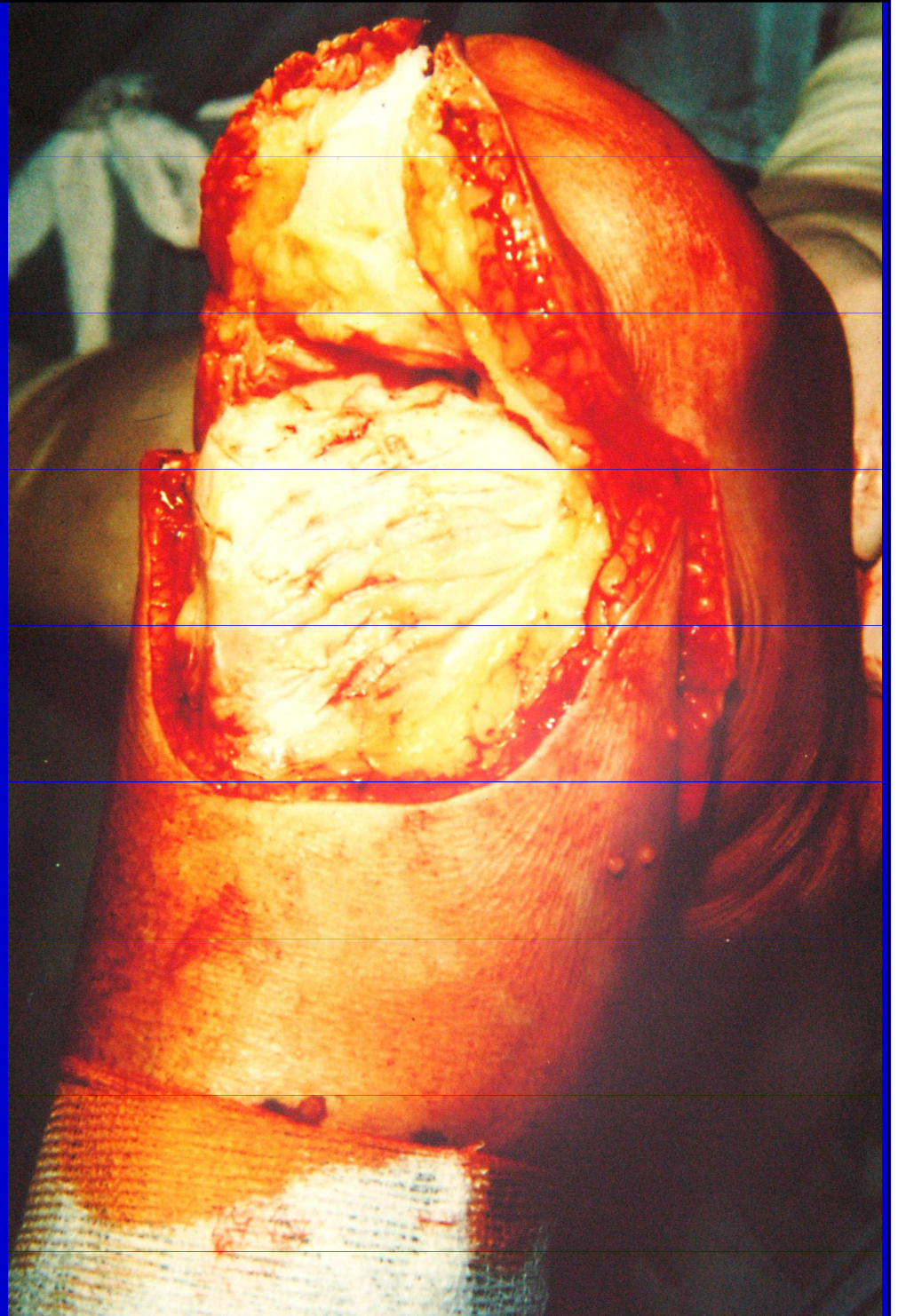
POŽADAVKY NA PROTETICKOU NÁHRADU DKK

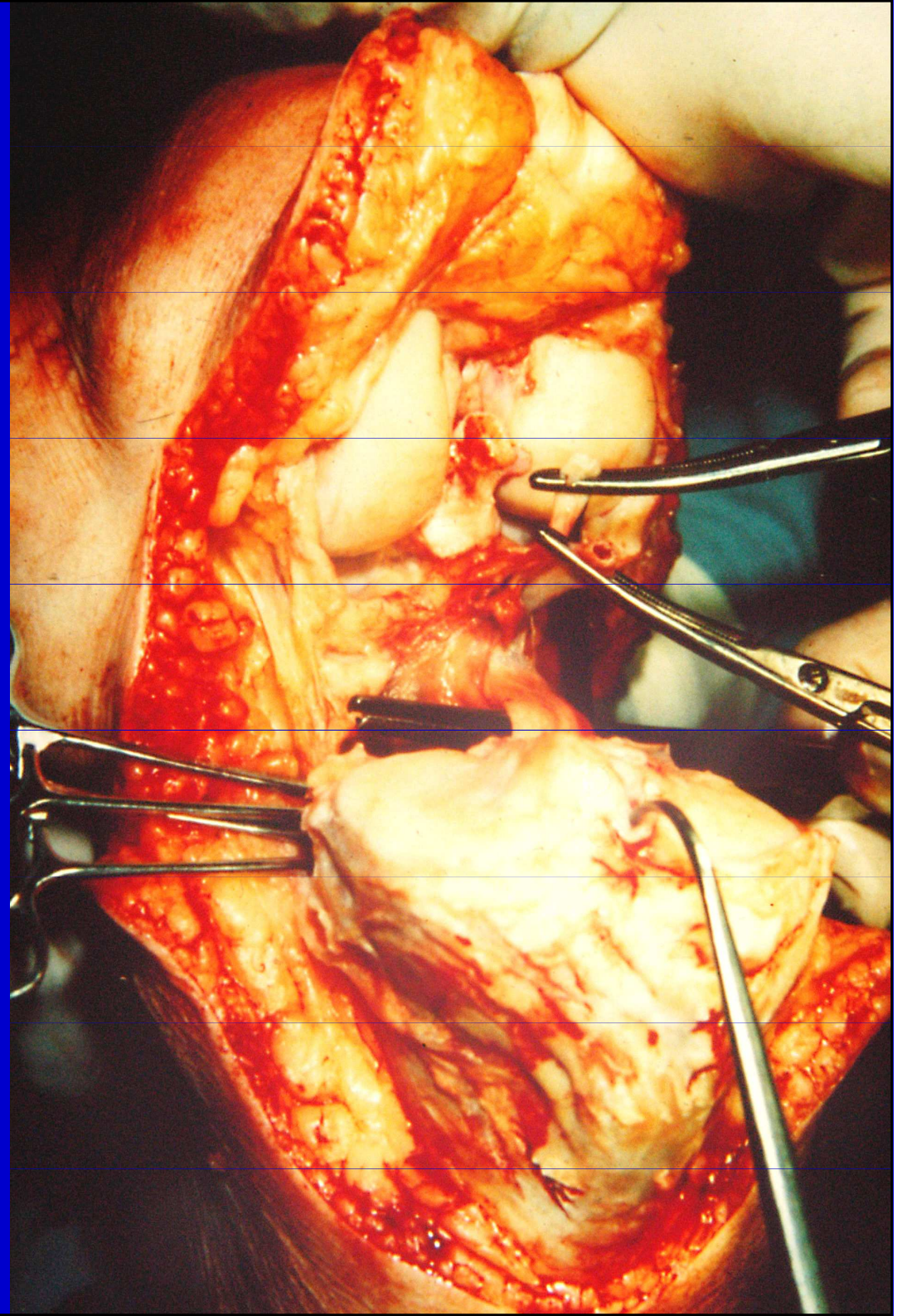
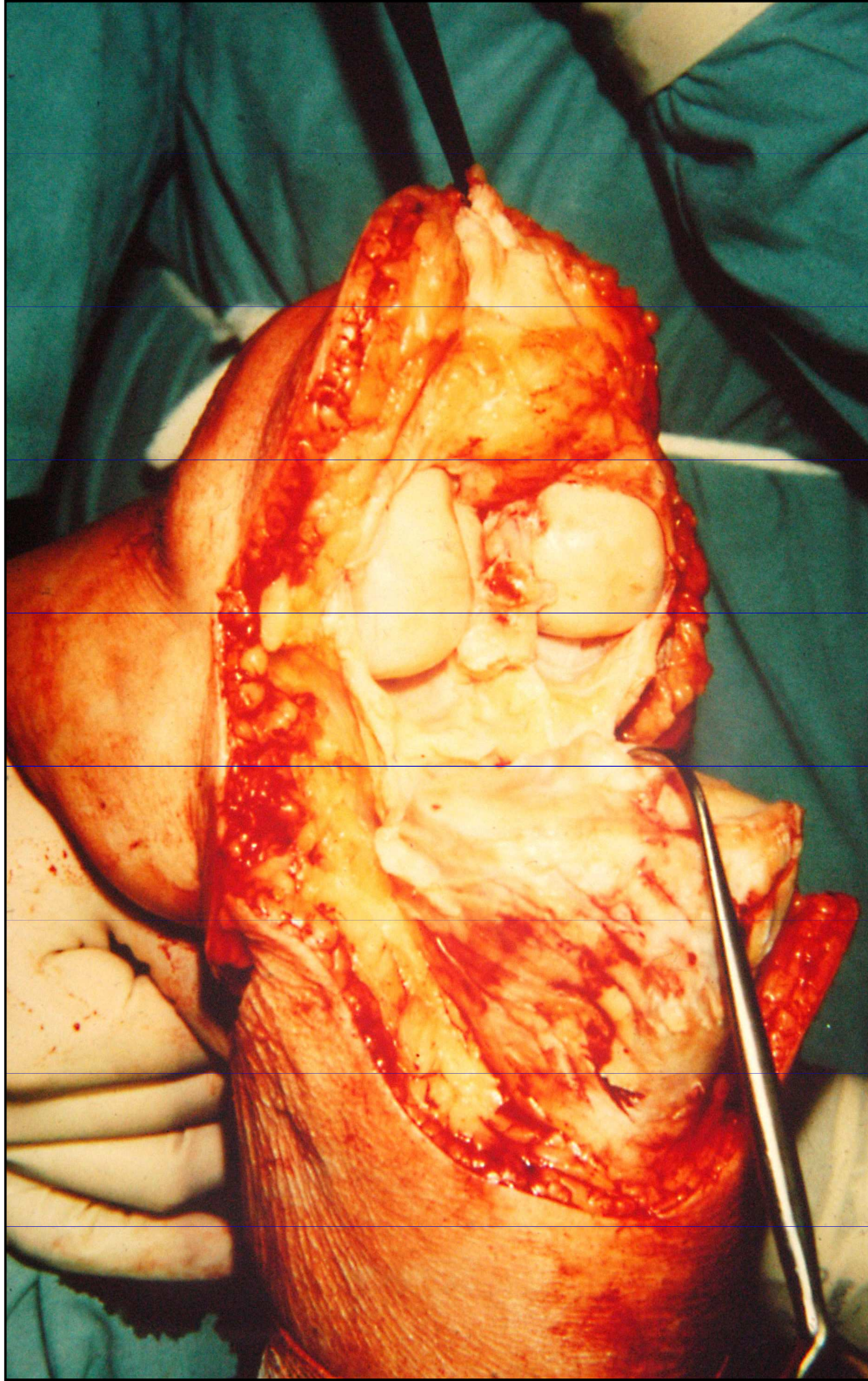
- funkční náhrada - funkce statická
- funkce dynamická
- lehká, snadno ovladatelná
- trvanlivá
- estetická

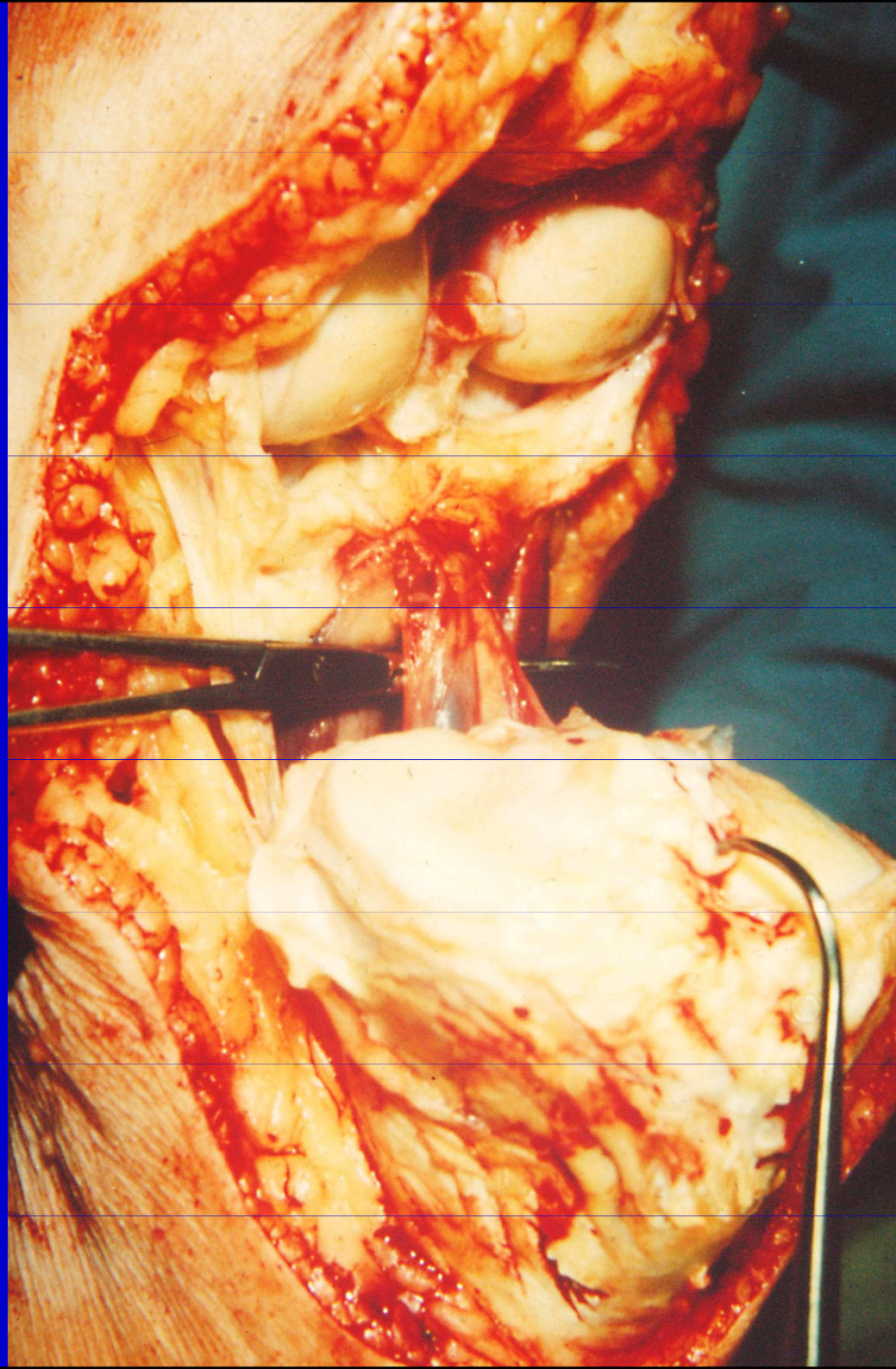


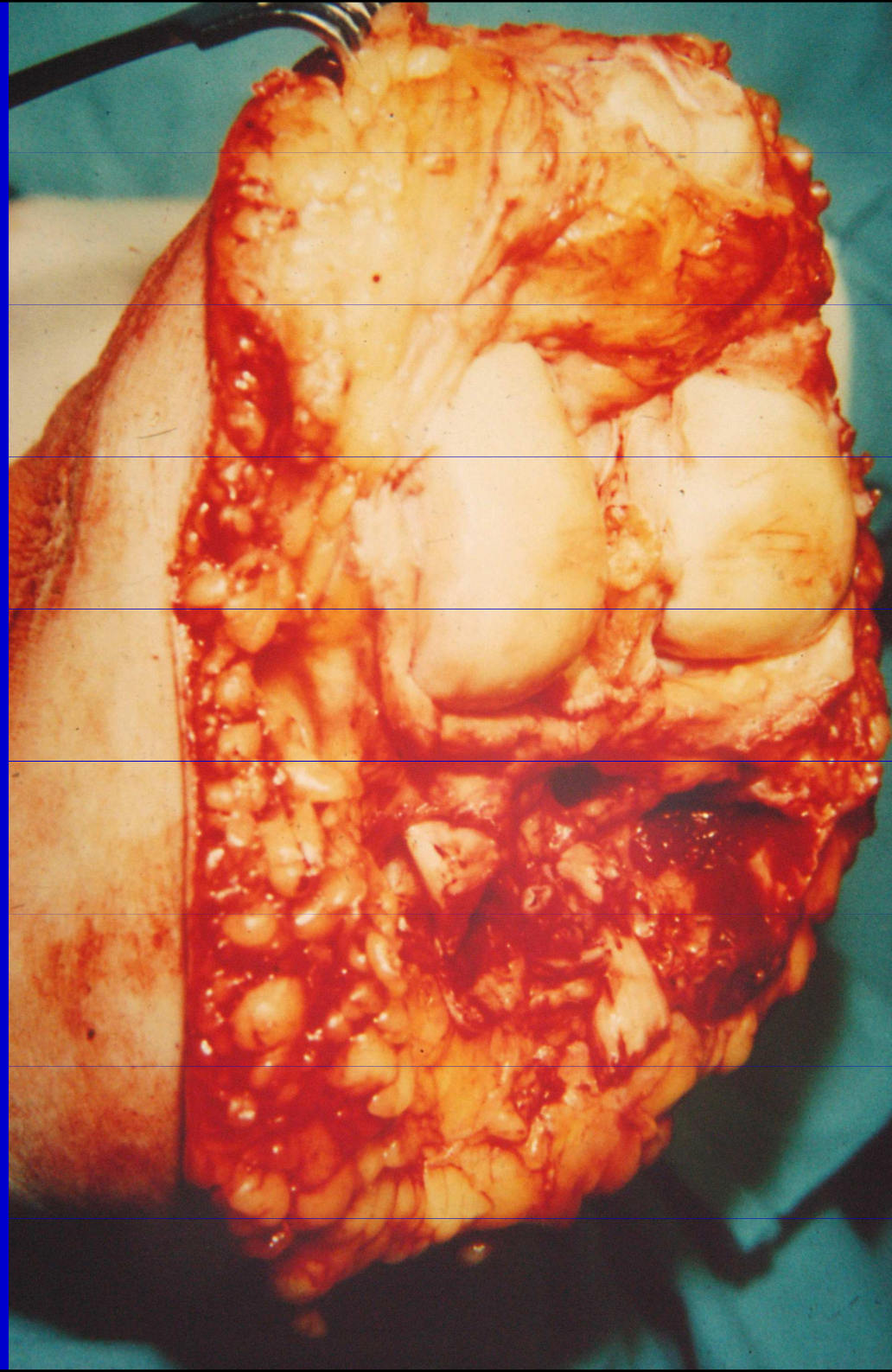


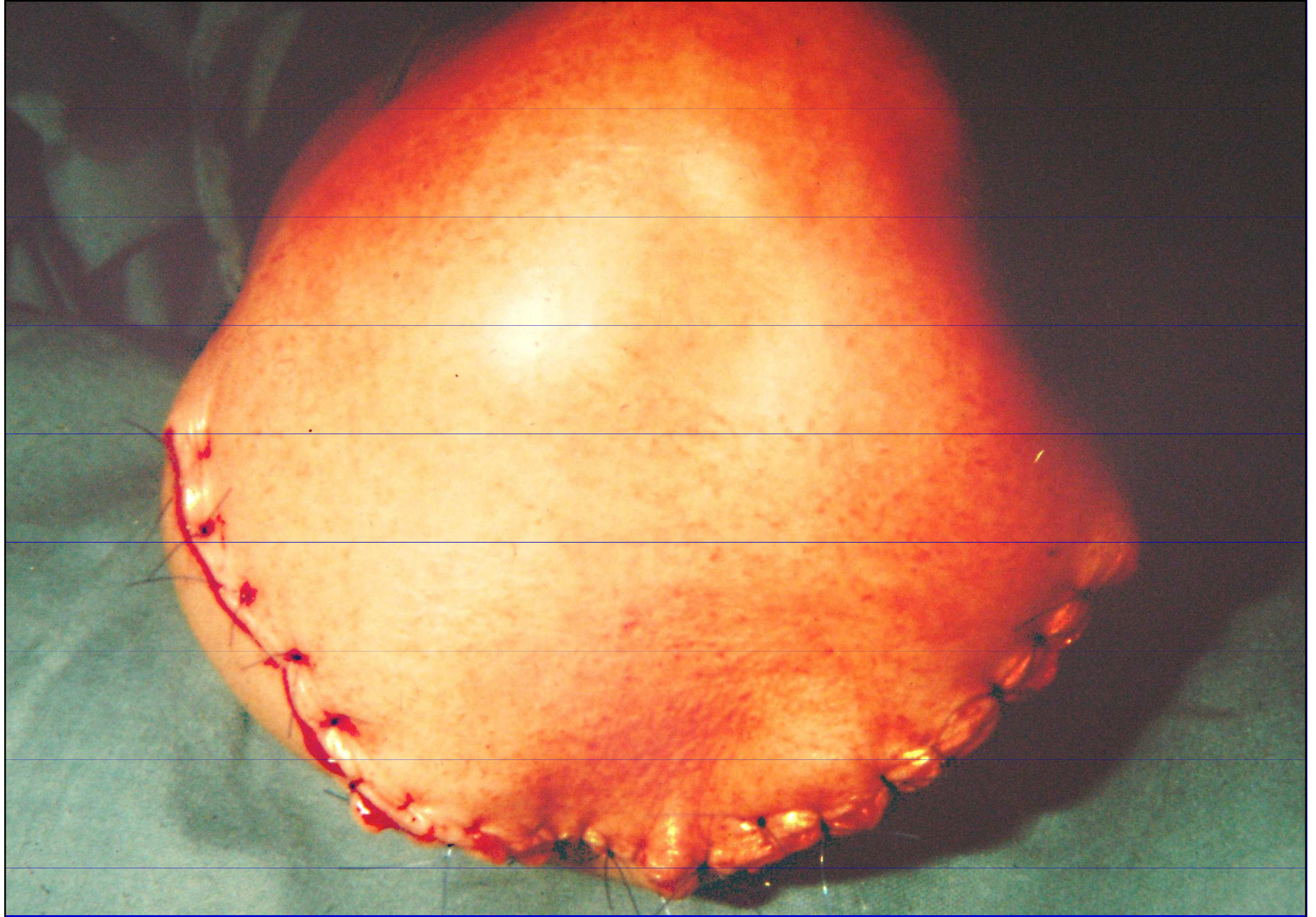




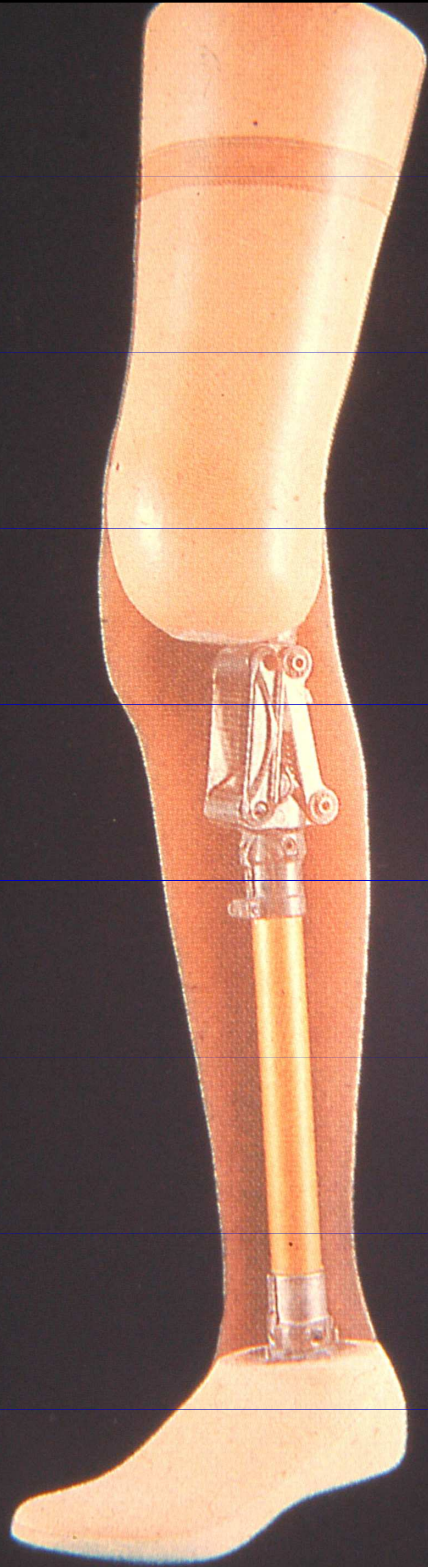






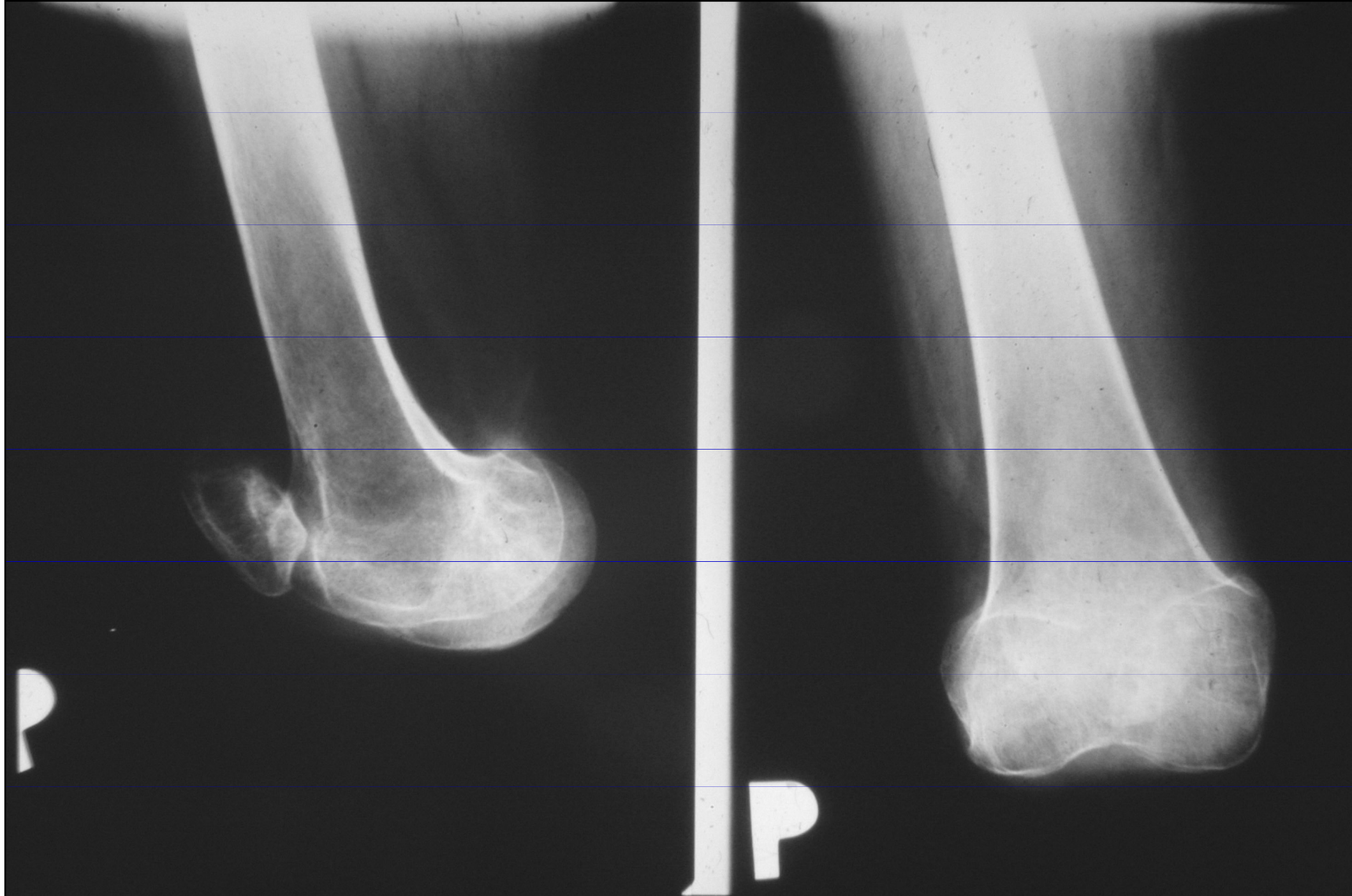


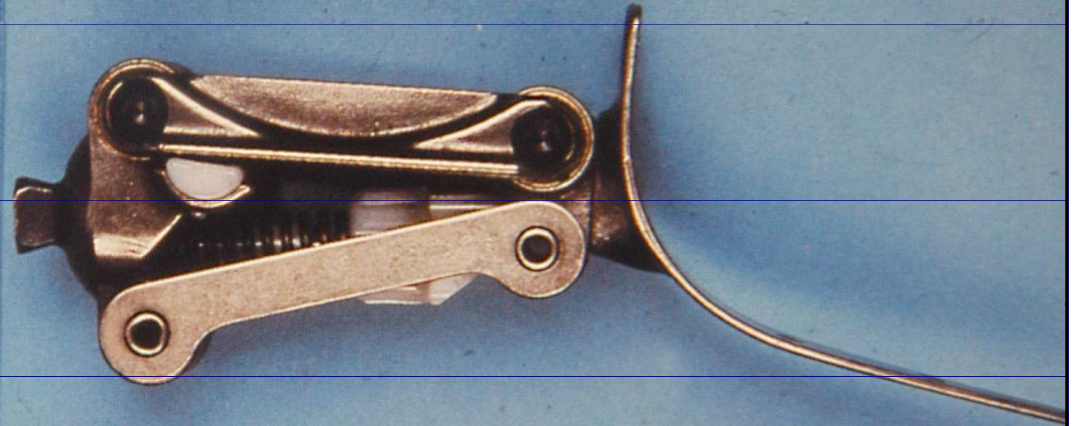
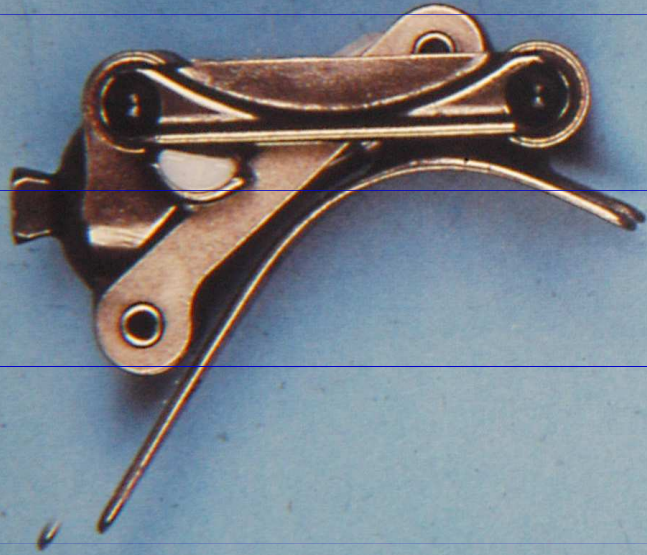


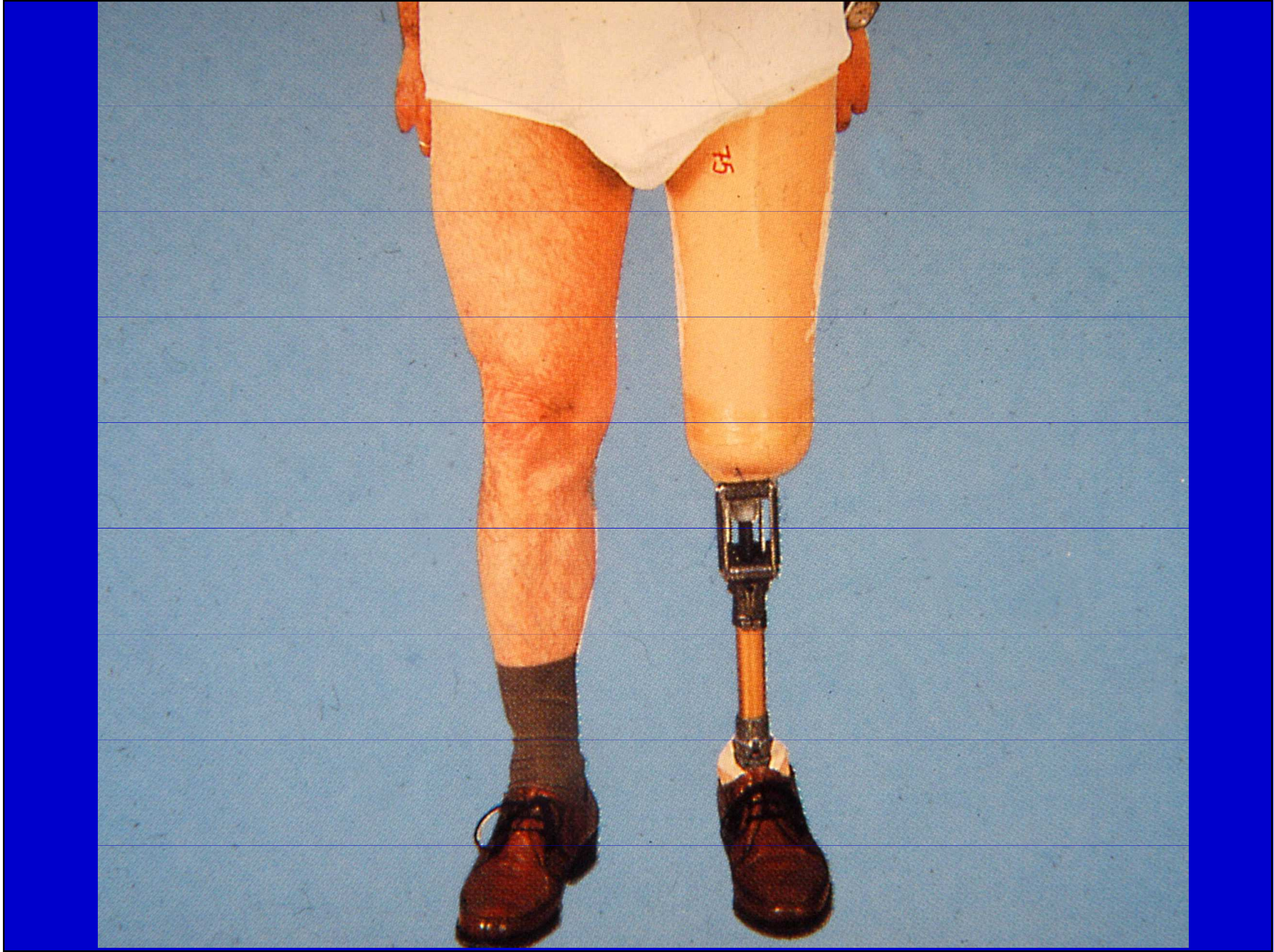


OPERAČNÍ TECHNIKA

- rychlá
- šetrná
- poměrně jednoduchá
- s malými krevními ztrátami







CHARAKTERISTIKA PAHÝLU

- kvalitní nosný pahýl nášlapného typu
- dobrá schopnost hojení
- velký povrch
- dostatečné množství měkkých tkání

ZÁVĚR

- nízká frekvence exartikulací v koleně v ČR
- vysoká hodnota exartikulačního pahýlu
- v indikovaných případech nehledat řešení v amputaci

- dlouhý pahýl kontrolovaný silným svalstvem
- zachovalá svalová rovnováha
- výborná rotační kontrola nad protézou
- možnost kvalitního oprotézování

