

RTG snímky

Pozitivní a negativní kontrastní vyšetření

Kontrastní snímky

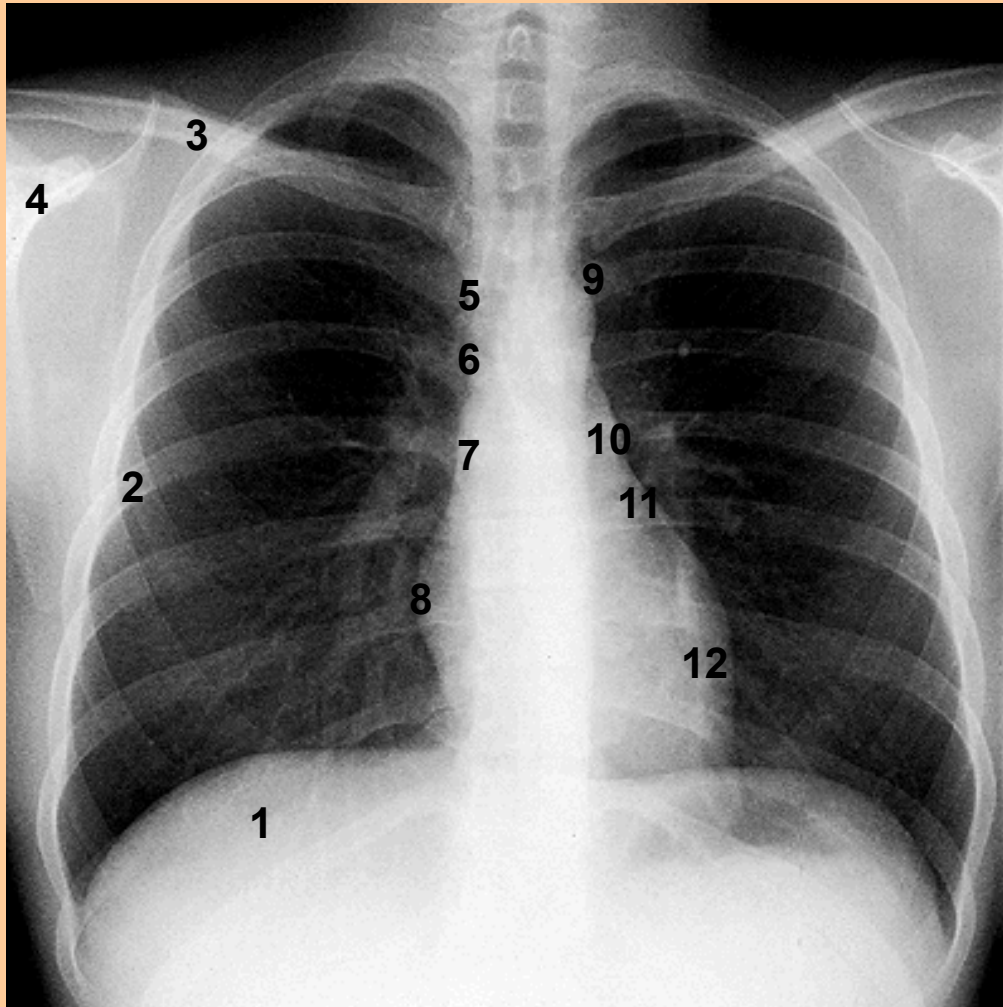
pozitivní a negativní kontrastní vyšetření

- Využívají se k vyšetření dutých orgánů trávicího systému, močového systému, pohlavního systému a cév
- Vyšetřením získáme obraz náplně vyšetřované oblasti
- K získání tohoto obrazu se používá síran barnatý BaSO_4 (ve formě vodné suspenze různé hustoty, chemicky čistý, jinak je jedovatý) nebo vodný roztok jodu (I_2)
- Síran barnatý se používá výhradně k vyšetření trávicího systému
- Při negativním kontrastním vyšetření se využívá vzduch nebo jiný plyn, např. při vyšetření mozkových komor

Snímek hrudníku = snímek plic

Zachycuje stín srdeční a projasnění plicního parenchymu

Prostý snímek

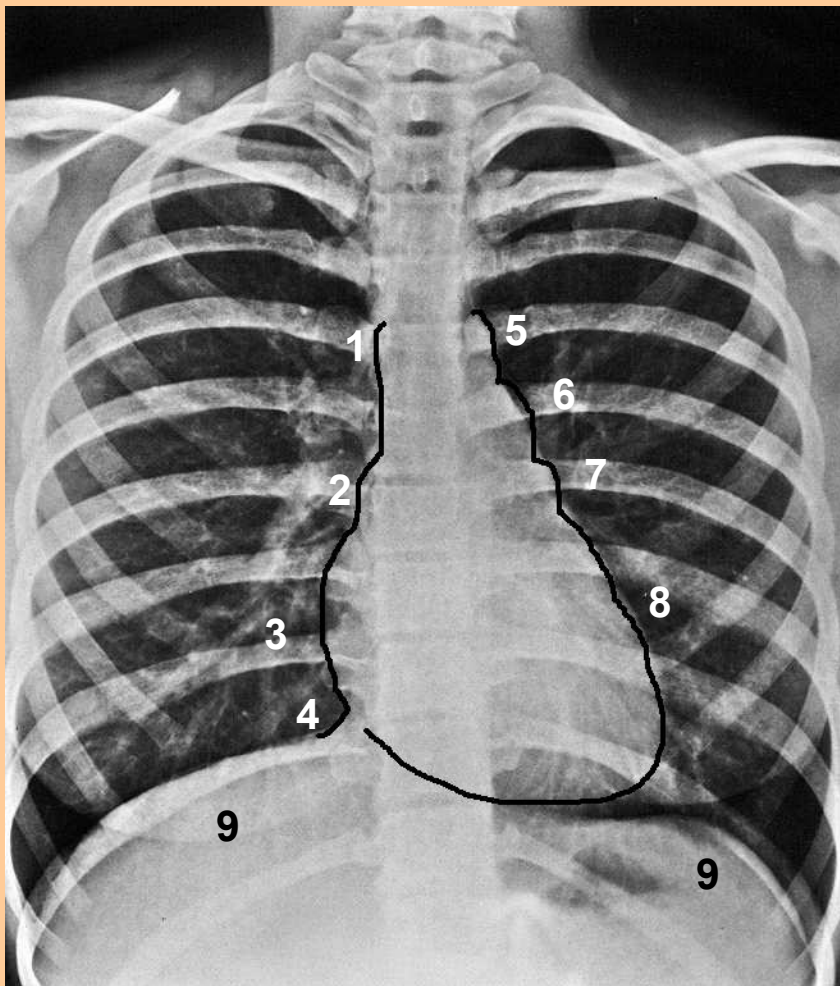


1. Bránice
2. Costae
3. Clavicula
4. Scapula
5. Truncus brachiocephalicus
6. V.cava sup.
7. Auricula dextra
8. Atrium dextrum
9. Truncus pulmonalis
10. Arcus aortae
11. Auricula sinistra
12. Ventriculus sinister

Snímek hrudníku = snímek plic

Zachycuje stín srdeční a projasnění plicního parenchymu

Prostý snímek

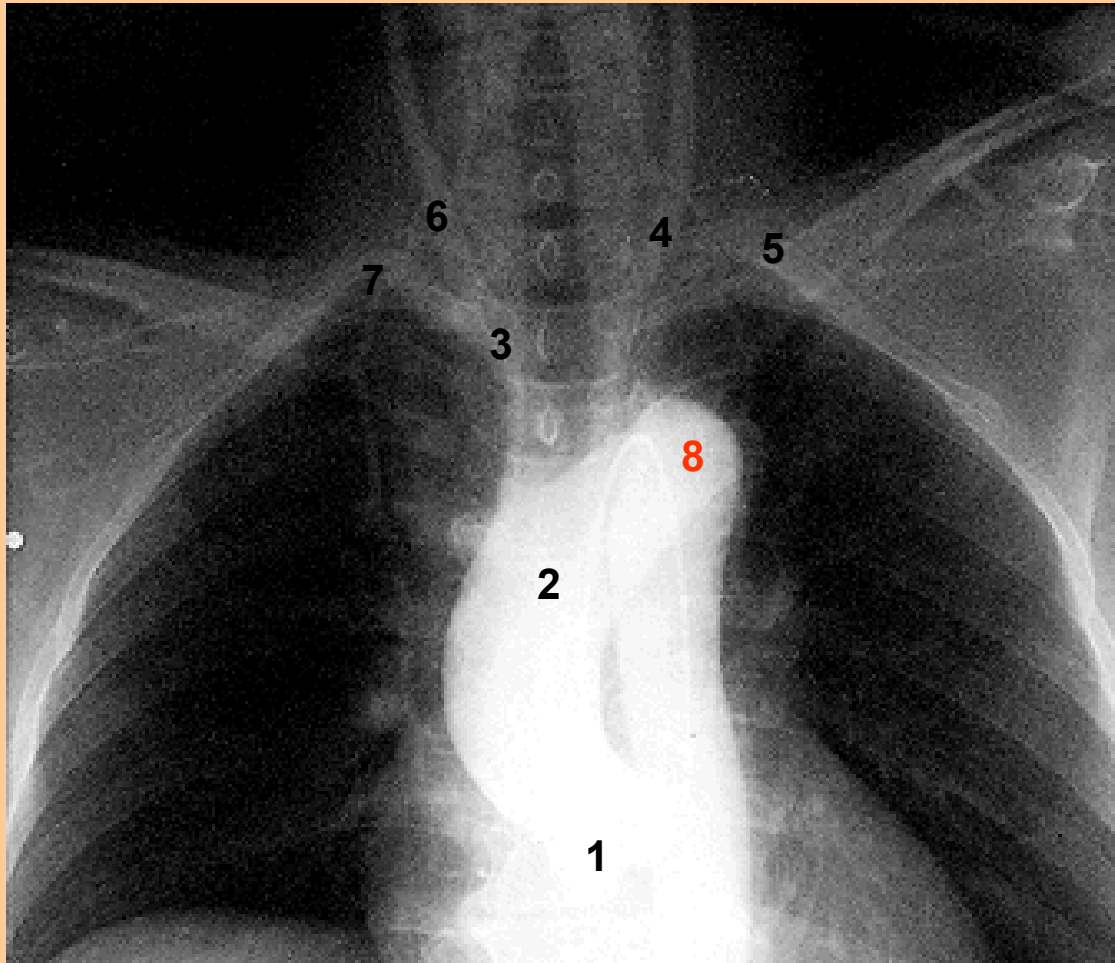


Okraje srdečního stínu:

- | | | |
|----|---------------------------|---------------|
| 1. | V.brachiocephalica dextra | } Pravý okraj |
| 2. | V.cava sup. | |
| 3. | Atrium dextrum | |
| 4. | V.cava inf. | |
| 5. | Arcus aortae | } Levý okraj |
| 6. | Truncus pulmonalis | |
| 7. | Auricula sin. | |
| 8. | Ventriculus sin. | |
| 9. | Stín bránice | |

Snímek hrudníku

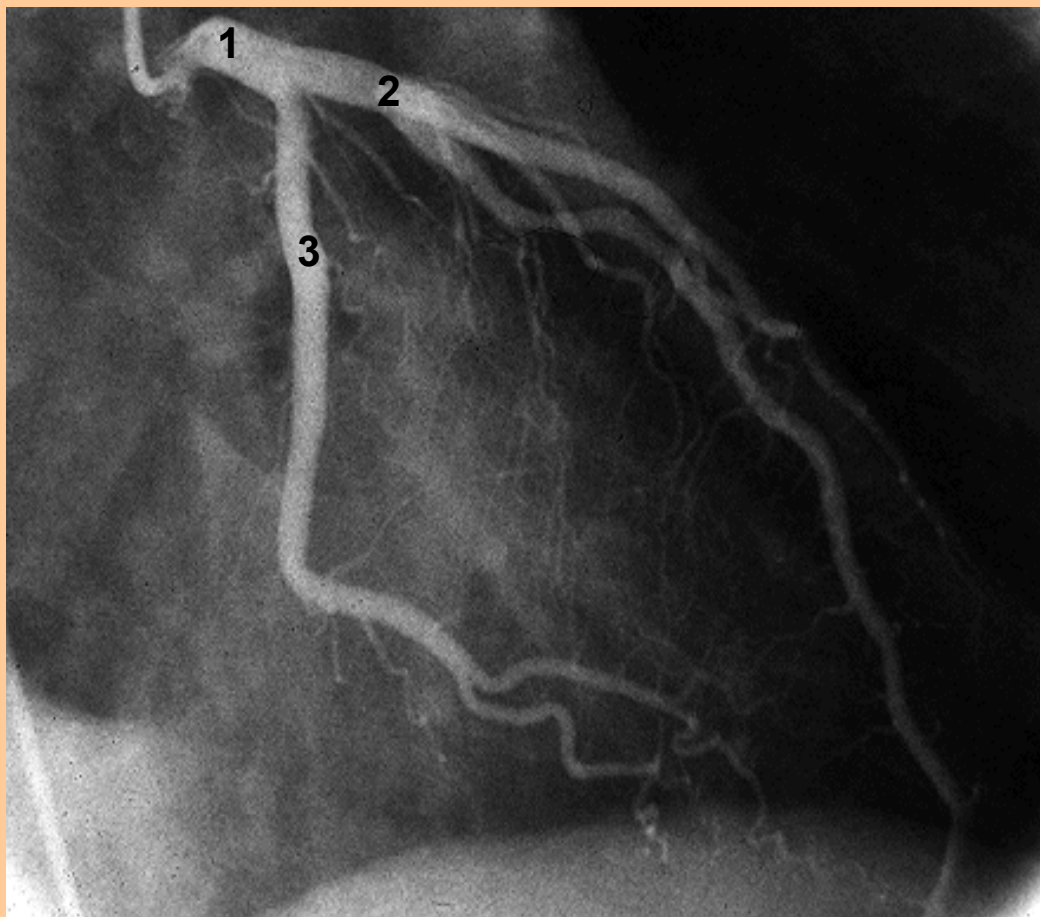
Kontrastní zobrazení větví oblouku aorty při použití I₂



1. bulbos aortae
2. arcus aortae
3. truncus brachiocephalicus
4. a.carotis communis sin.
5. a.subclavia sin.
6. a.carotis com.dextra
7. a.subclavia dex.
8. *katetr*

Koronarografie

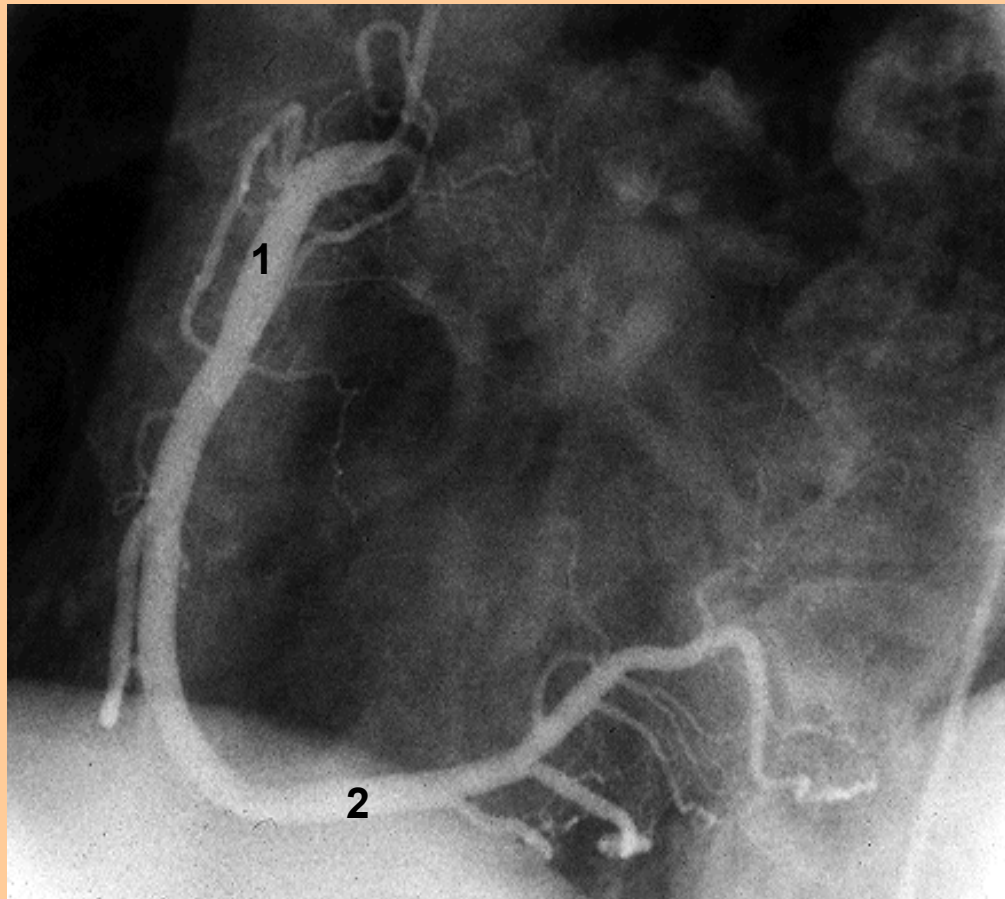
Kontrastní snímek zobrazující a.coronaria cordis sinistra při použití roztoku I₂



1. A.coronaria cordis sinistra
2. R.interventricularis anterior
3. R.circumflexus

Koronarografie

Kontrastní snímek zobrazuje a.coronaria cordis dextra při použití roztoku I₂



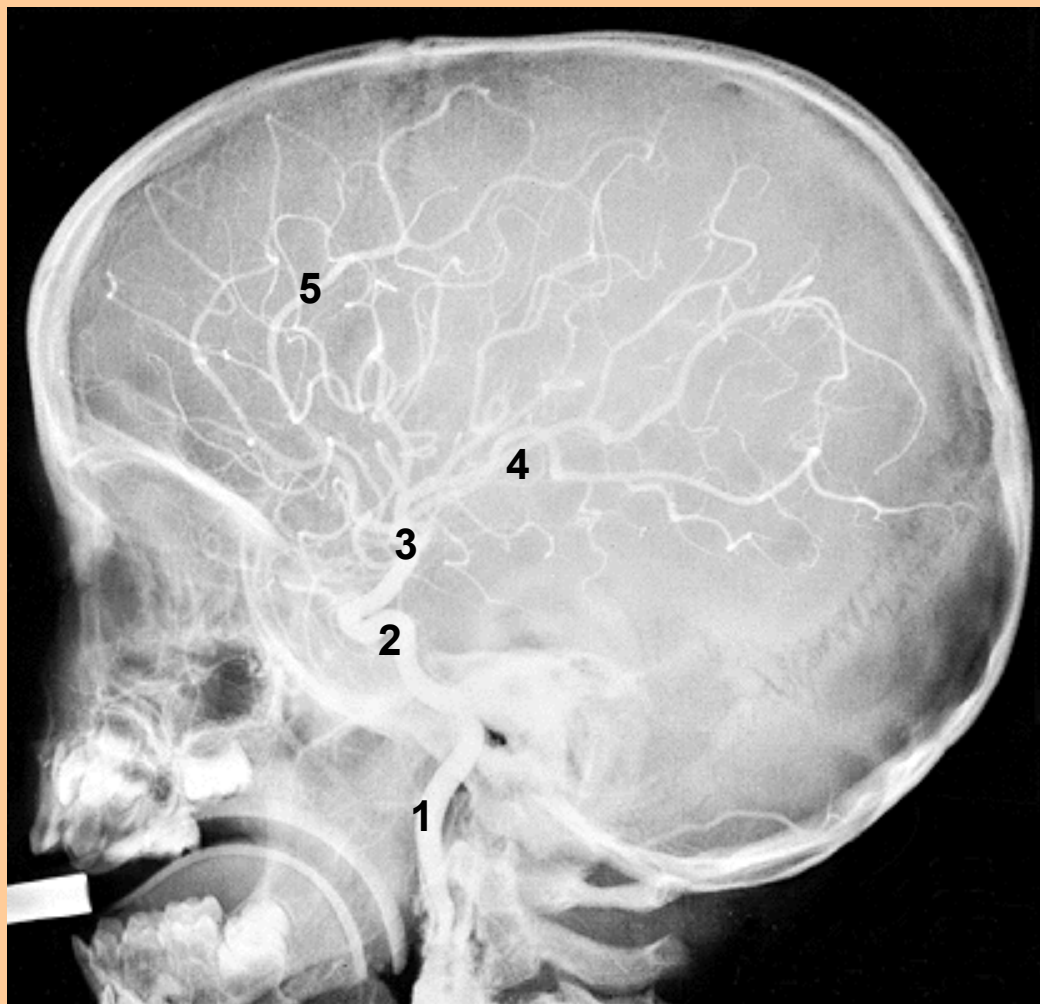
1. A.coronaria cordis dextra
2. R.intervenricularis post.

RTG snímek hlavy dítěte v boční projekci

Angiografie = kontrastní vyšetření mozkových cév

pomocí roztoku I₂

Zobrazuje větvení a.carotis interna

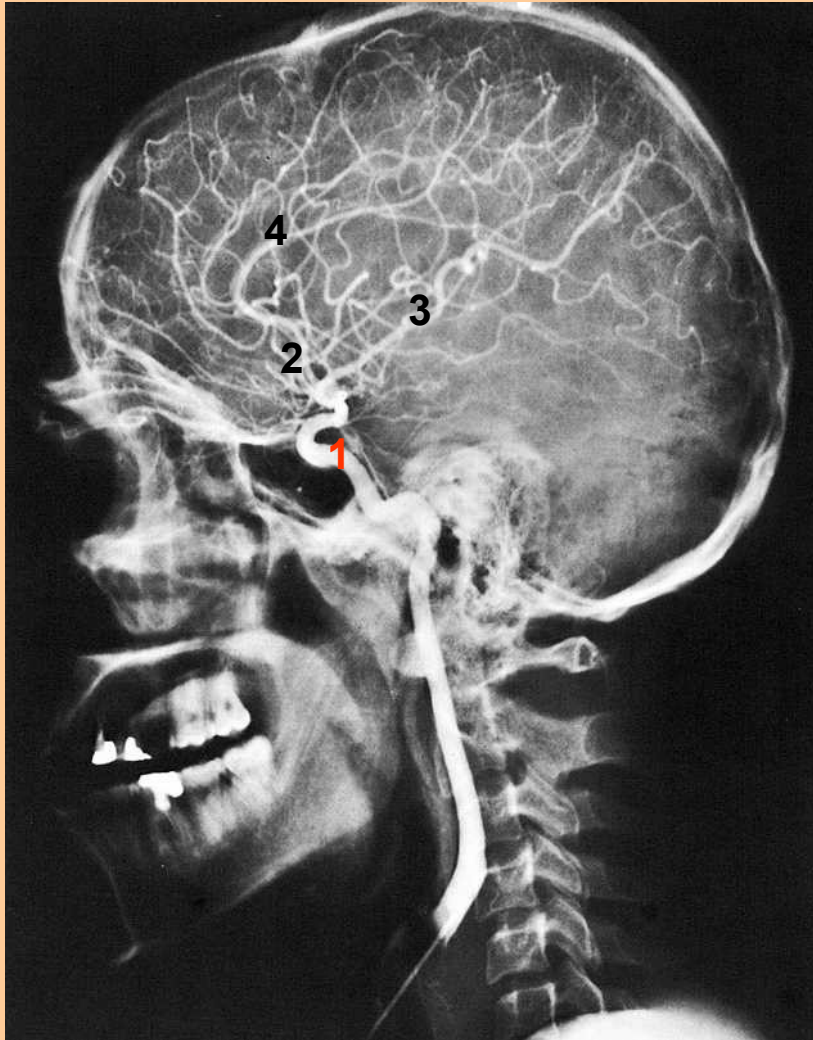


1. A.carotis interna
2. Karotický sifon
3. a.cerebri anterior
4. a.cerebri media
5. a.pericallosa

RTG snímek hlavy v boční projekci

Angiografie = kontrastní vyšetření mozkových cév
pomocí roztoku I₂

Zobrazuje větvení a.carotis interna

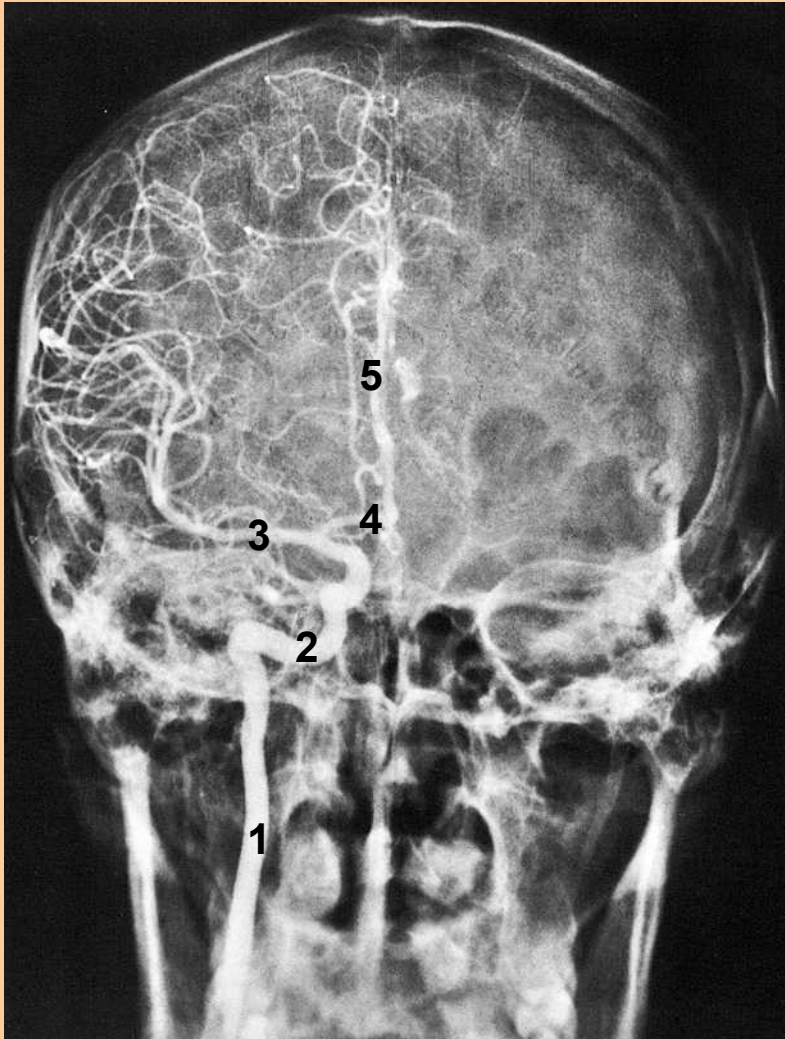


1. karotický sifon
2. a.cerebri anterior
3. a.cerebri media
4. a.pericallosa

RTG snímek hlavy v předozadní projekci

Angiografie = kontrastní vyšetření mozkových cév
pomocí roztoku I₂

Zobrazuje větvení a.carotis interna

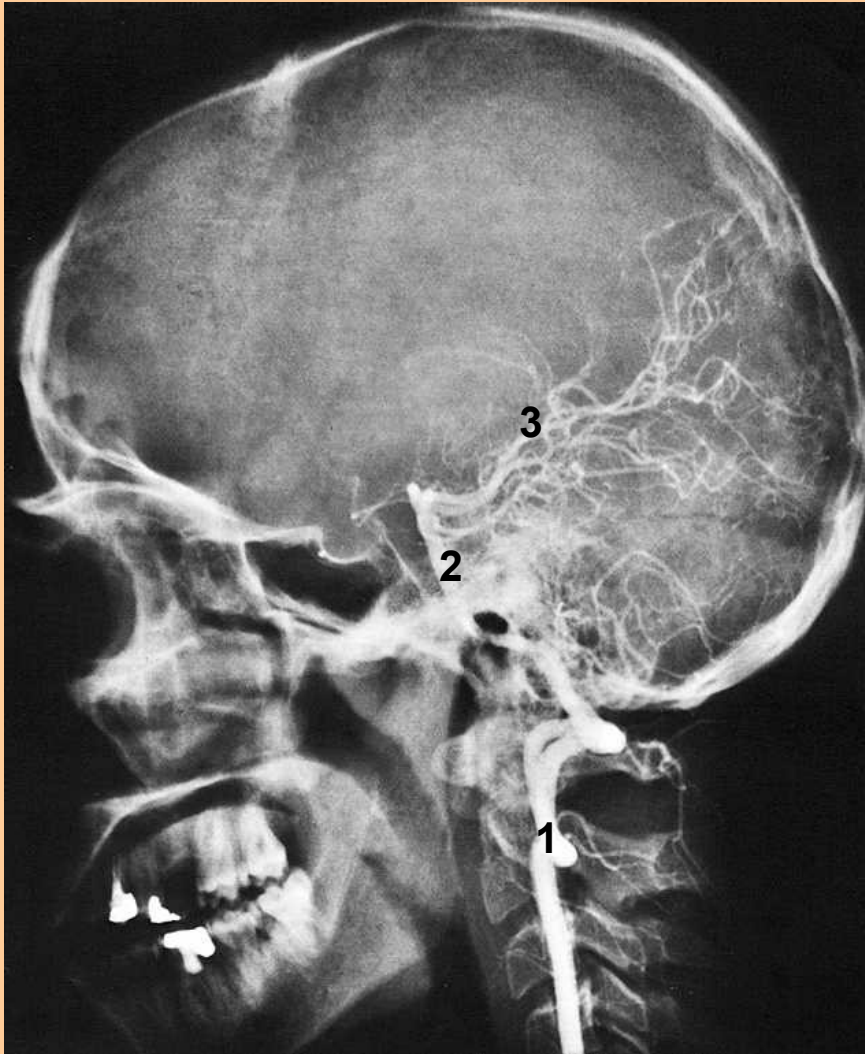


1. a.carotis interna
2. karotický sifon
3. a.carotis media
4. a.carotis anterior
5. a.pericallosa

RTG snímek hlavy v boční projekci

Angiografie = kontrastní vyšetření mozkových cév pomocí roztoku I₂

Zobrazuje se větvení A.vertebralis

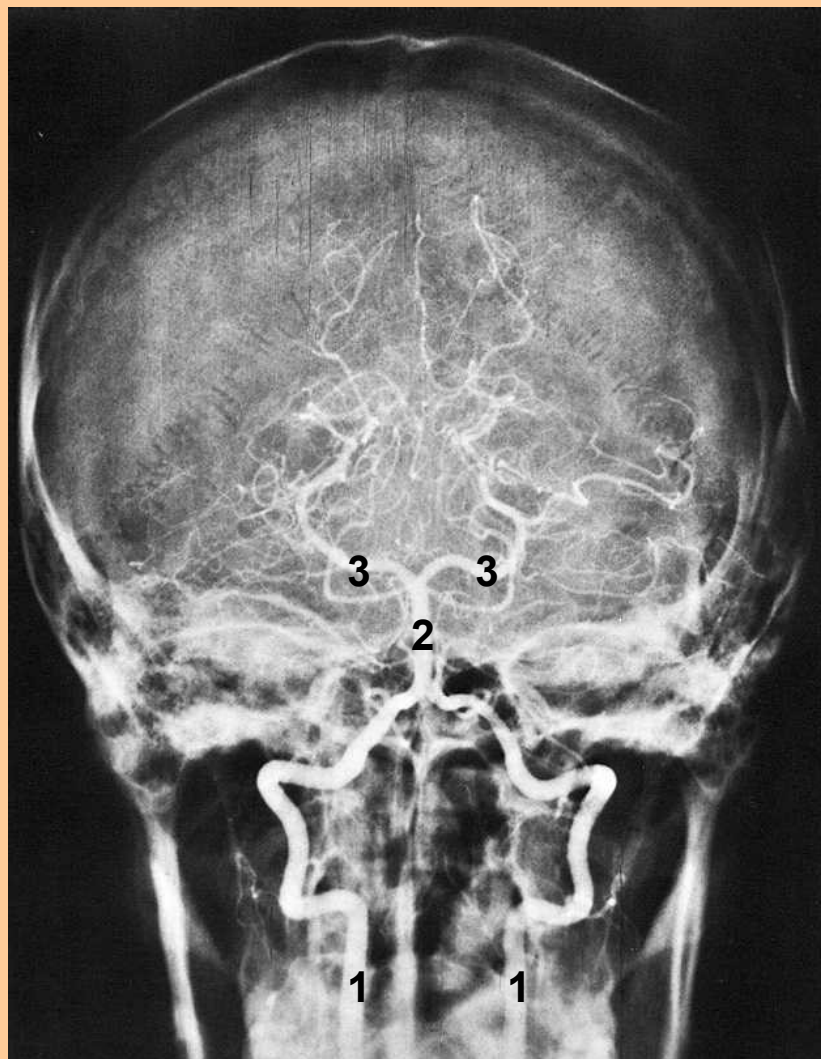


1. A.vertebralis
2. A.basilaris
3. A.cerebri posterior

RTG snímek hlavy v předozadní projekci

Angiografie = kontrastní vyšetření mozkových cév pomocí roztoku I₂

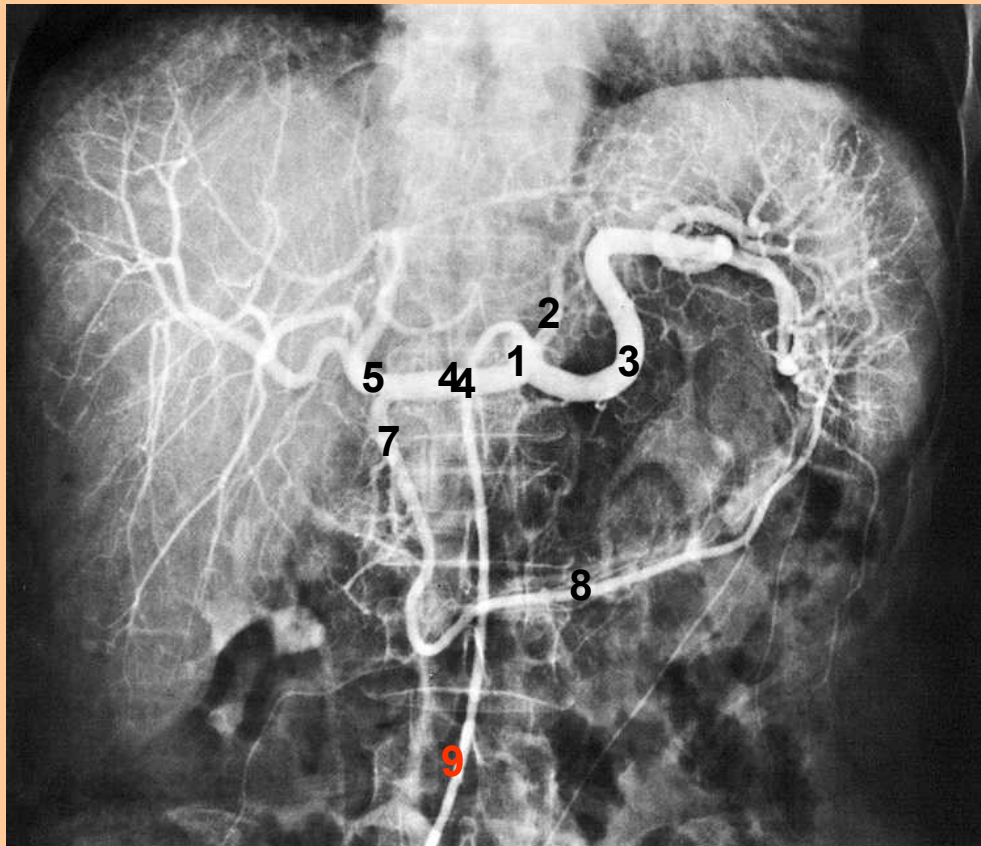
Zobrazuje se větvení A.vertebralis



1. A.vertebralis dextra, sinistra
2. A.basilaris
3. Aa.cerebri posteriores

RTG snímek břicha = břišní aortografie

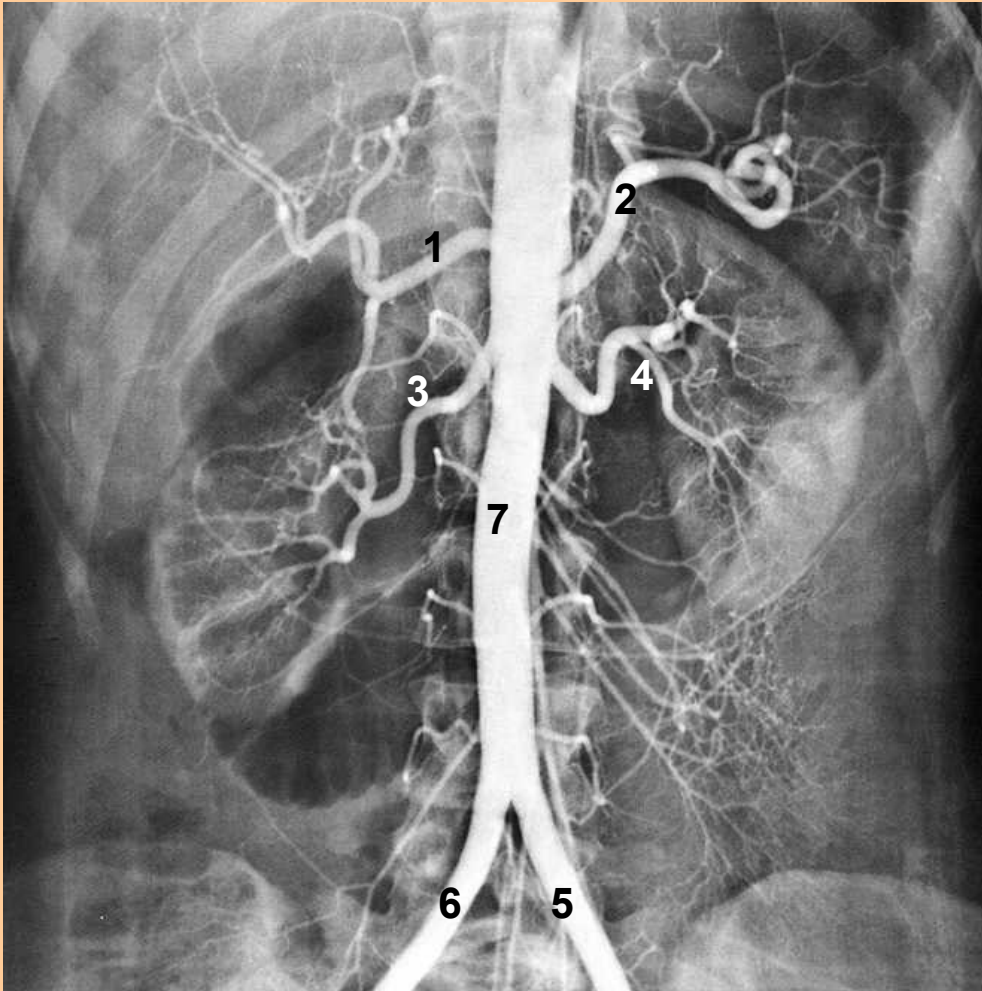
Kontrastní snímek větví truncus coeliacus při použití roztoku I₂



1. Truncus coeliacus
2. a.gastrica sinistra
3. a.lienalis
4. a.hepatica communis
5. a.hepatica propria
6. a.cystica
7. a.gastroduodenalis
8. a.gastroepiploica dextra
9. katetr

Rtg snímek břicha s kontrastní náplní v břišní aortě = angiografie = břišní aortografie

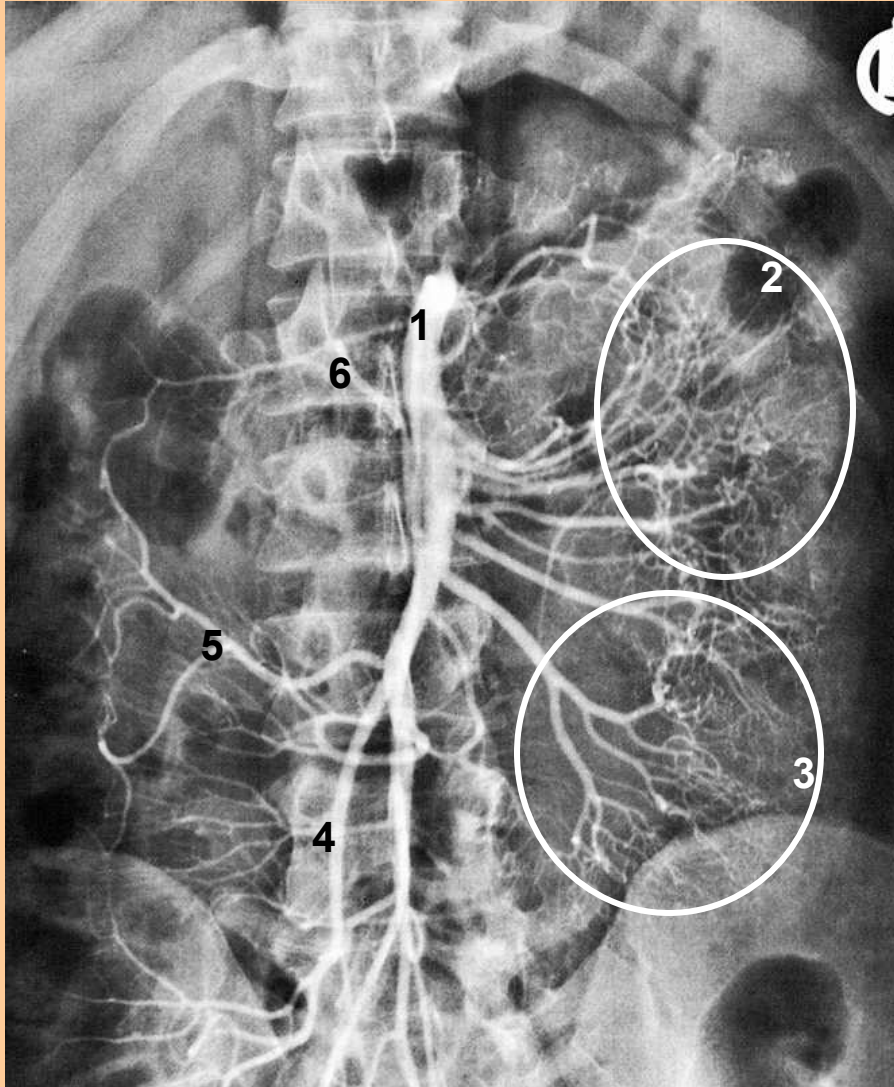
Zobrazení větví břišní aorty pomocí roztoku I₂



1. a.hepatica communis
2. a.lienalis
3. a.renalis dextra
4. a.renalis sinistra
5. a.iliaca communis sinistra
6. a.iliaca communis dextra
7. Aorta abdominalis

RTG snímek břicha

Kontrastní snímek větví a.mesenterica superior
při použití roztoku I₂

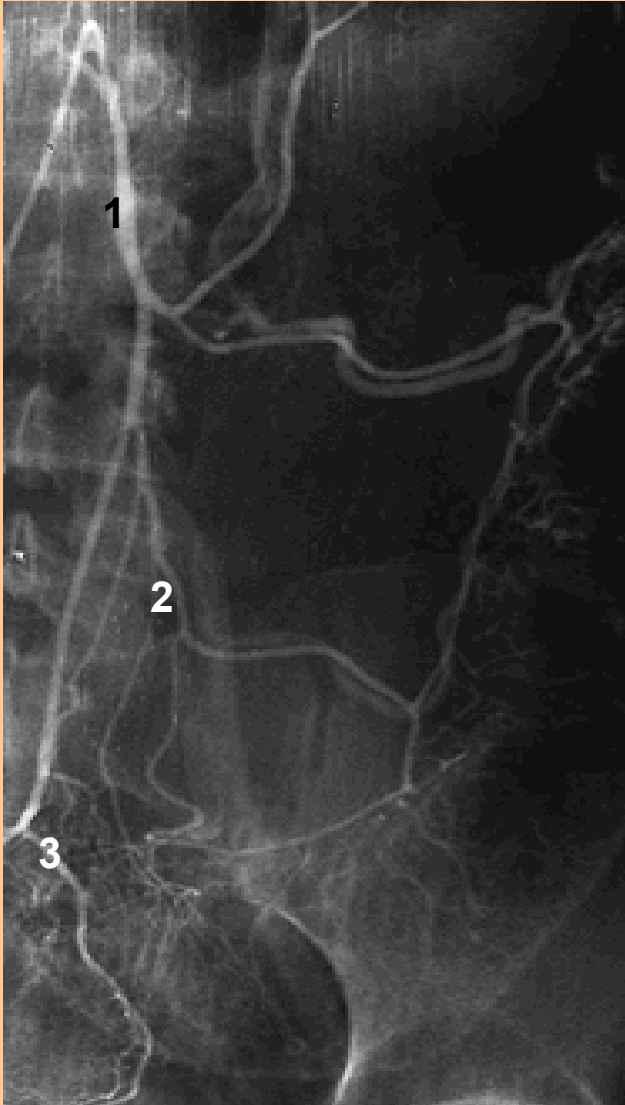


1. A.mesenterica sup.
2. jejunální arkády
3. ileální arkády
4. A.ileocolica
5. A.colica dextra
6. A.colica media

RTG snímek břicha = břišní aortografie

Kontrastní snímek větví a.mesenterica inferior

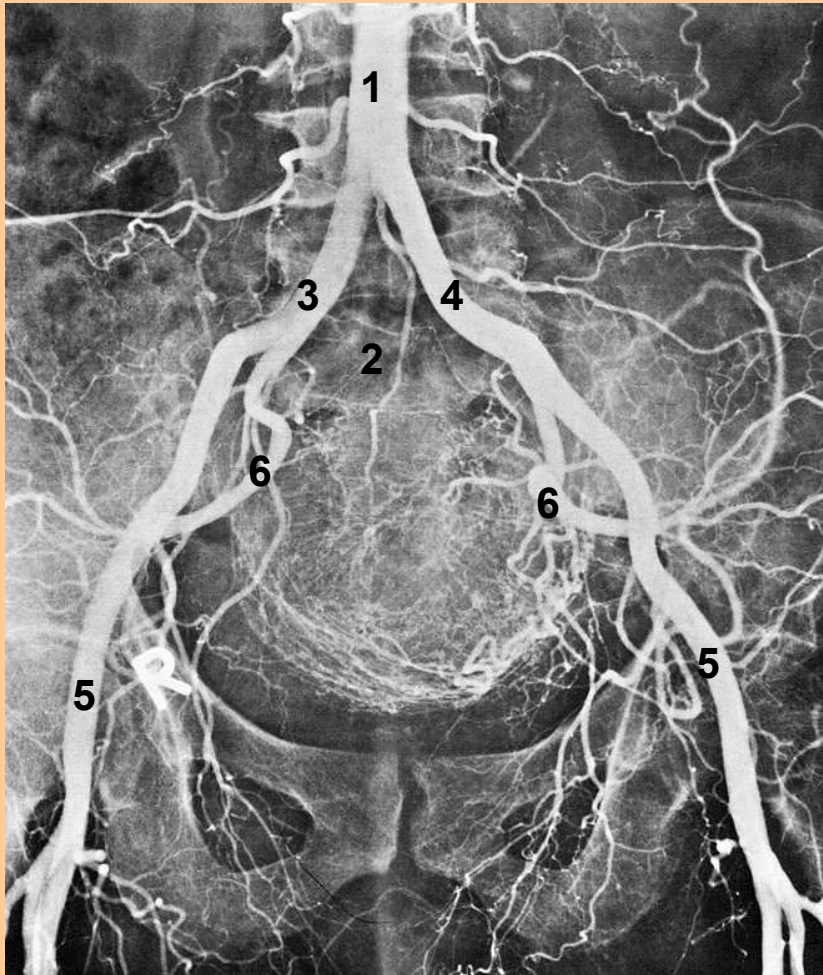
při použití roztoku I₂



1. a.colica sinistra
2. aa.sigmoideae
3. a.rectalis superior

Rtg snímek pánve

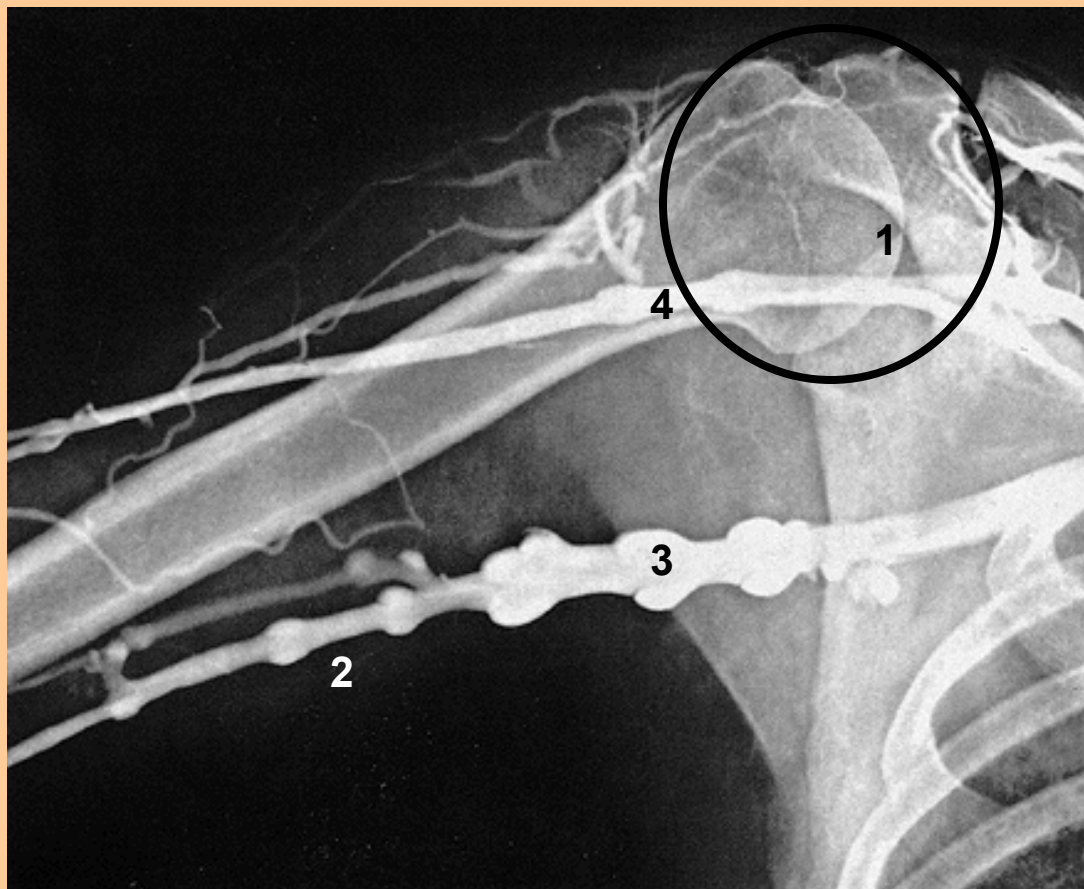
Kontrastní vyšetření aa. iliaca communes a jejich větví při použití I₂



1. Aorta abdominalis
2. A.sacralis mediana
3. a.iliaca communis dextra
4. a.iliaca communis sinistra
5. a.iliaca externa
6. a.iliaca interna

Rtg snímek ramenního kloubu

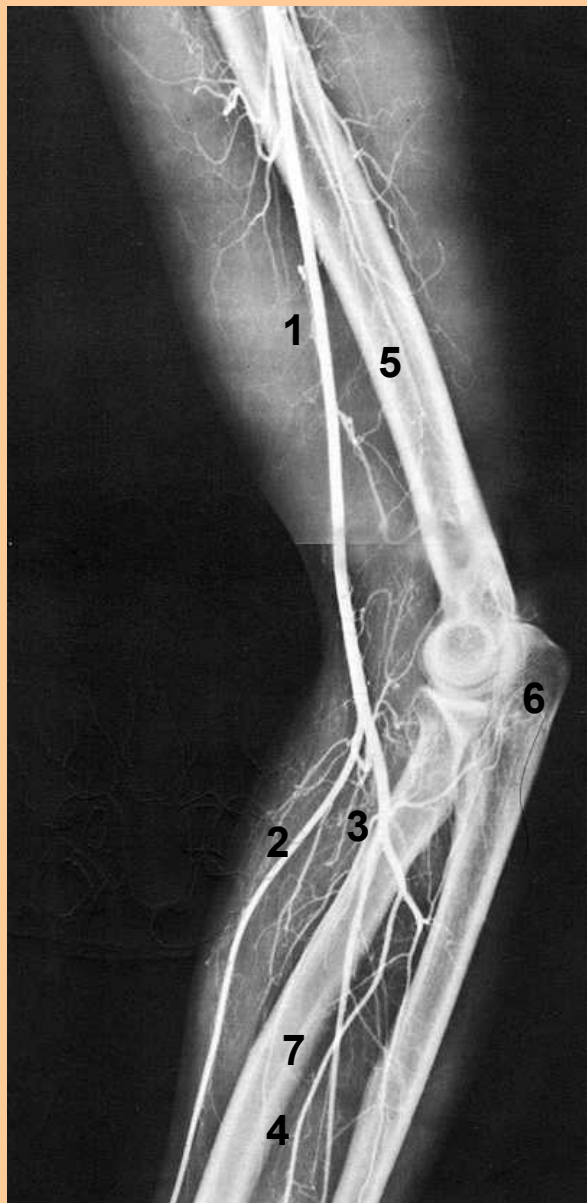
Kontrastní vyšetření žil v okolí ramenního kloubu; při použití I₂



1. Art.humeri
2. Vv.brachiales
3. V.axillaris
4. V.cephalica

Rtg snímek paže a předloktí

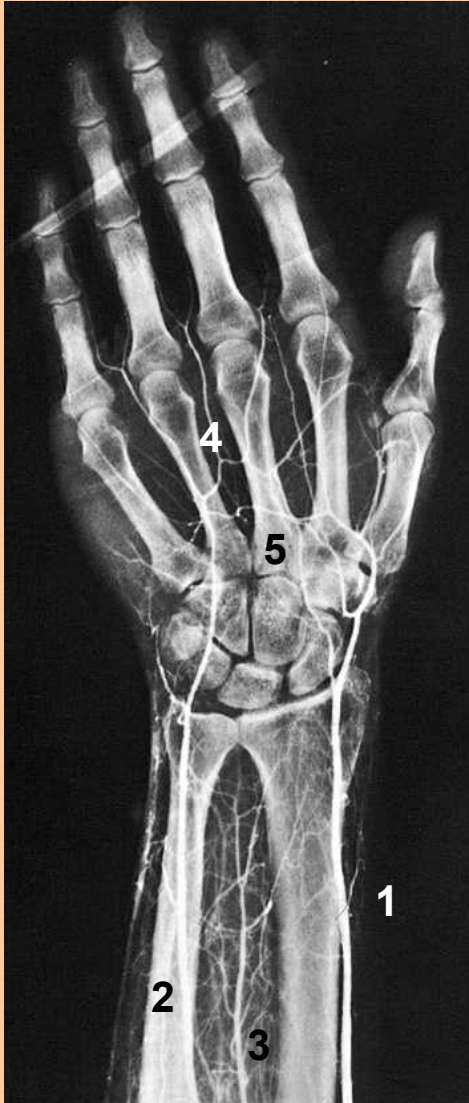
Kontrastní vyšetření tepen paže a předloktí, při použití roztoku I₂



1. A.brachialis
2. A.radialis
3. A.ulnaris
4. A.interossea ant.
5. Humerus
6. Ulna
7. Radius

Rtg snímek ruky a předloktí

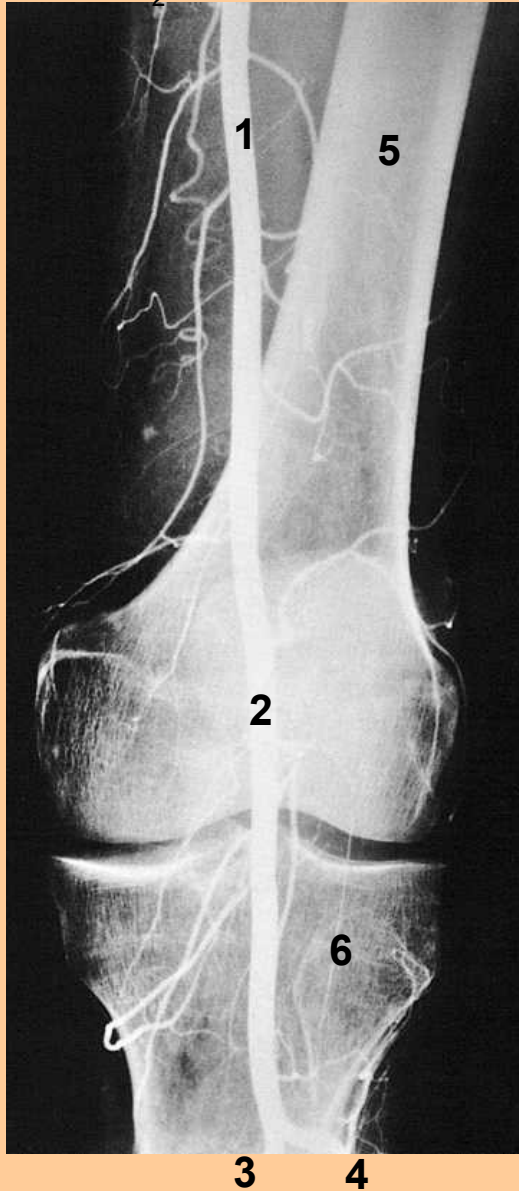
Kontrastní snímek tepen předloktí a ruky, s použitím roztoku I₂



1. A.radialis
2. A.ulnaris
3. A.interossea anterior
4. Arcus palmaris superficialis
5. Arcus palmaris profundus

Rtg snímek kolena

Arteriogram kolenního kloubu s použitím roztoku I₂



1. A.femoralis
2. A.poplitea
3. A.tibialis ant.
4. A.tibialis post.
5. Femur
6. Tibia

Rtg snímek bérce

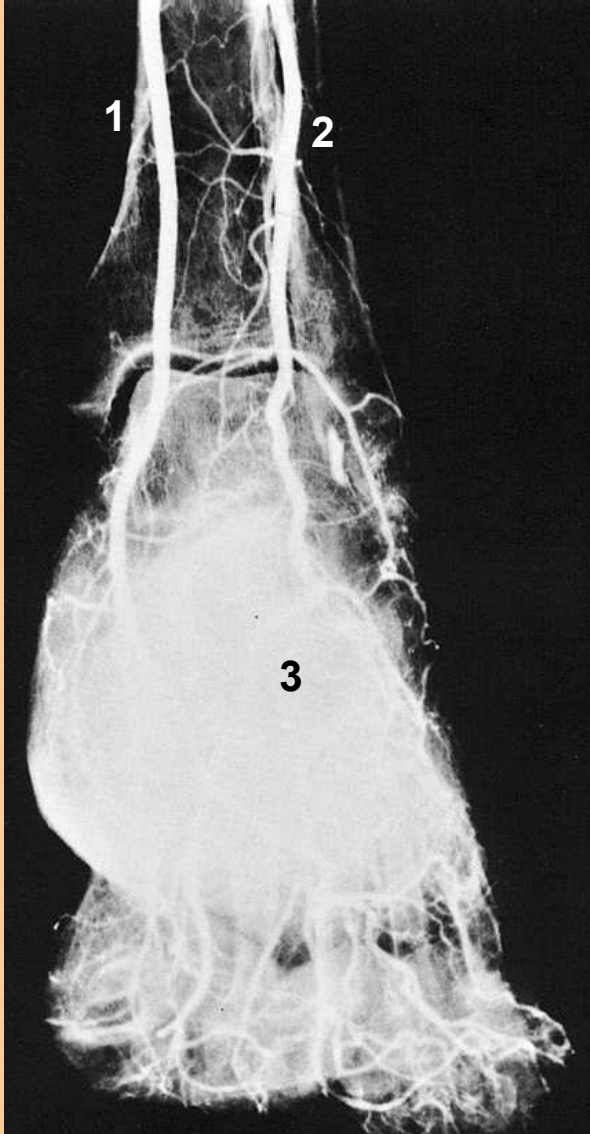
Flebografie žil v okolí kolenního kloubu a bérce s použitím I₂



1. V saphena magna
2. Hluboké žíly dolní končetiny
3. Vv.popliteae

Rtg snímek nohy

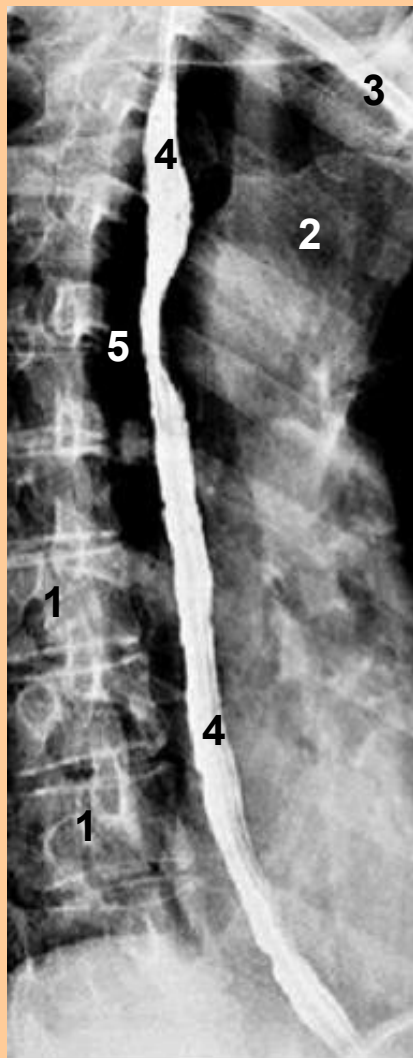
Kontrastní vyšetření tepen nohy s použitím roztoku I₂



1. A.tibialis post.
2. A.tibialis ant.
3. A.dorsalis pedis

Snímek hrudníku

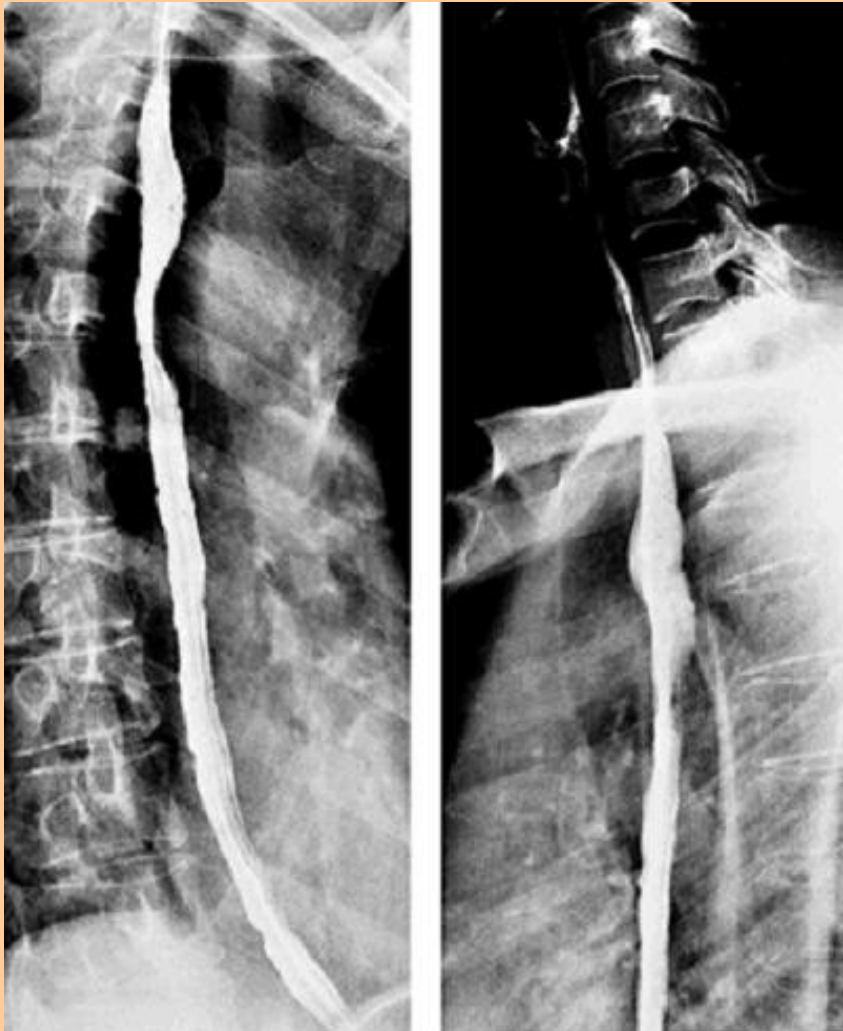
Oesophagografie = kontrastní zobrazení jícnu
při použití síranu barnatého BaSO_4



1. Vertebrae thoracicae
2. Manubrium sterni
3. Clavicula
4. Oesophagus
5. Zúžení na jícnu (arcus aortae)

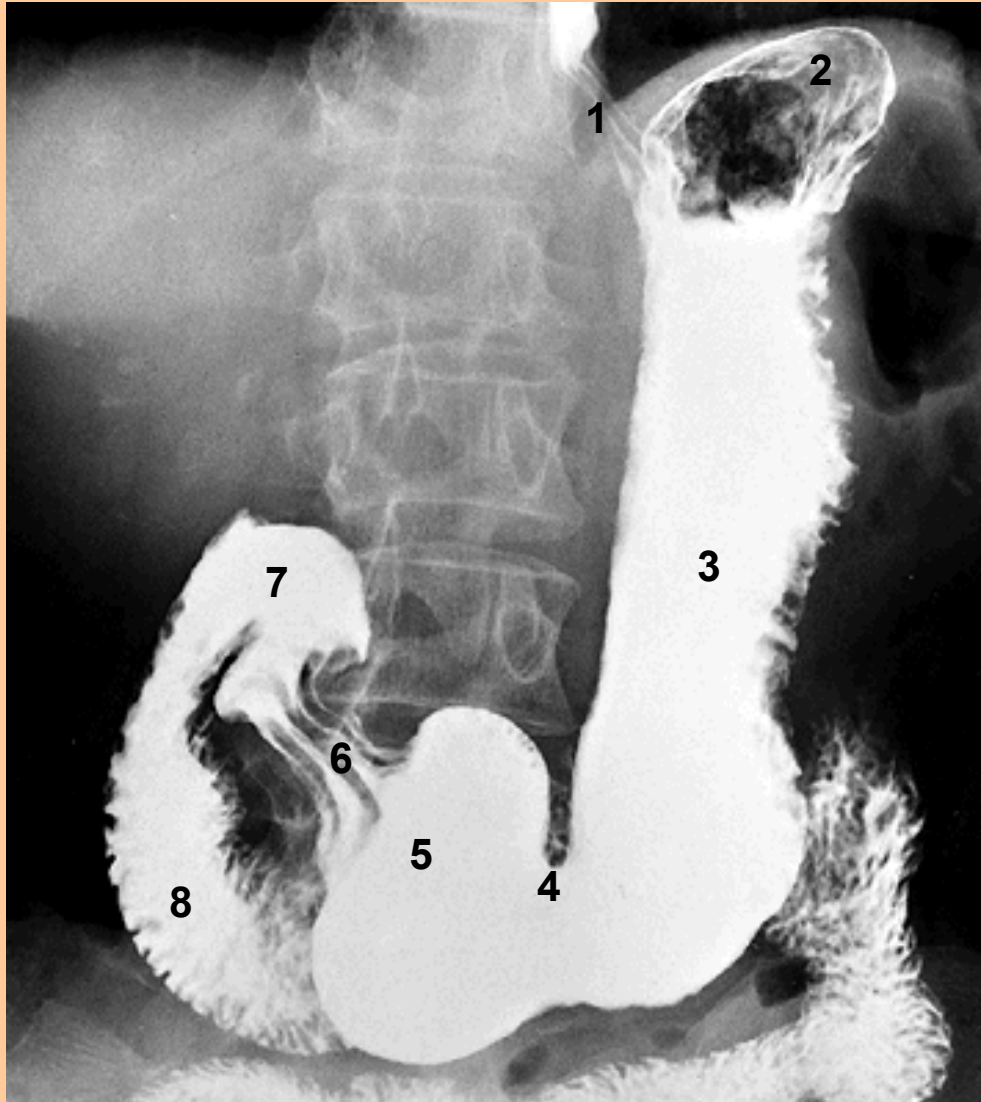
Snímek hrudníku

Oesophagografie = kontrastní zobrazení jícnu
při použití síranu barnatého BaSO_4



Snímek břicha = gastrografie

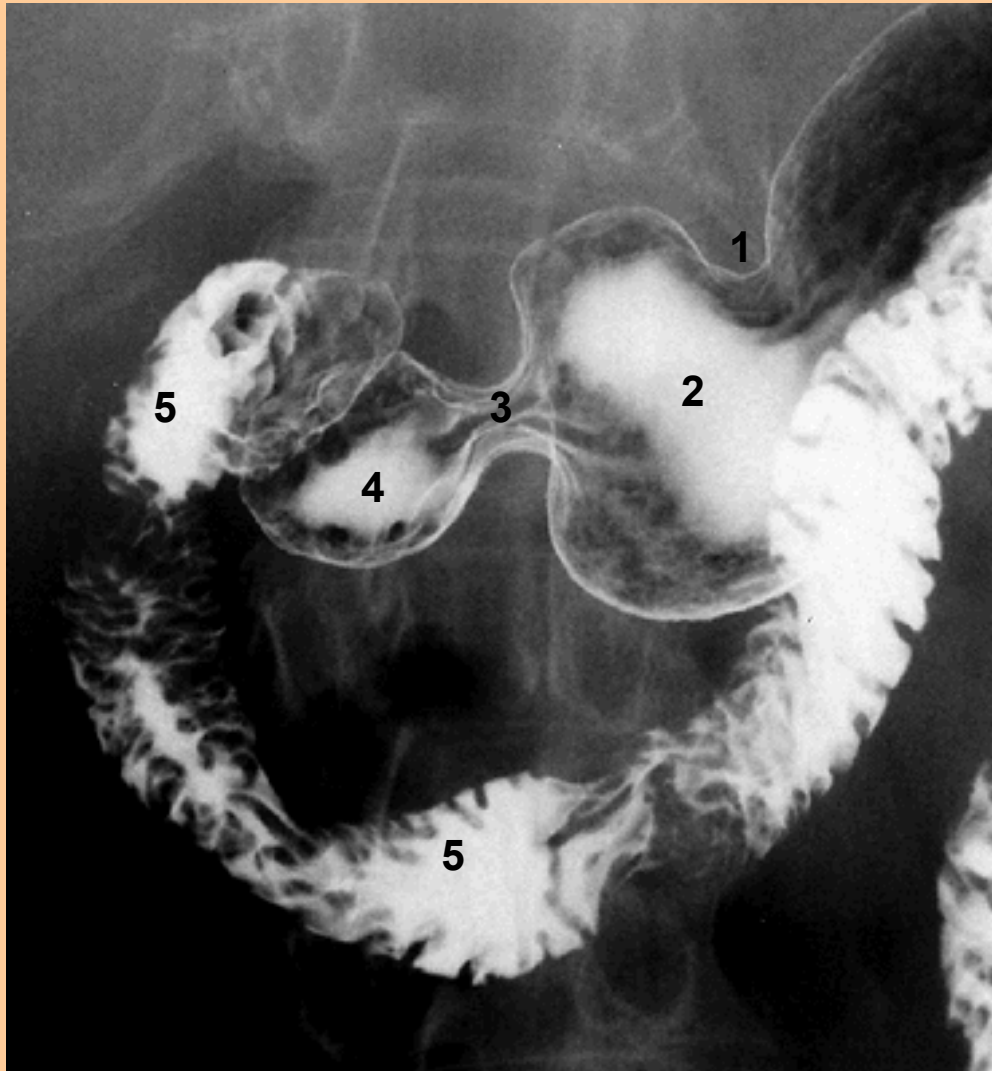
Kontrastní vyšetření žaludku za použití síranu barnatého



1. Kardia
2. Fundus gastrici
3. Corpus gastrici
4. Incisura angularis
5. Pars pylorica
6. Pylorus
7. Bulbus duodeni
8. Duodenum

Rtg snímek břicha = gastrografie

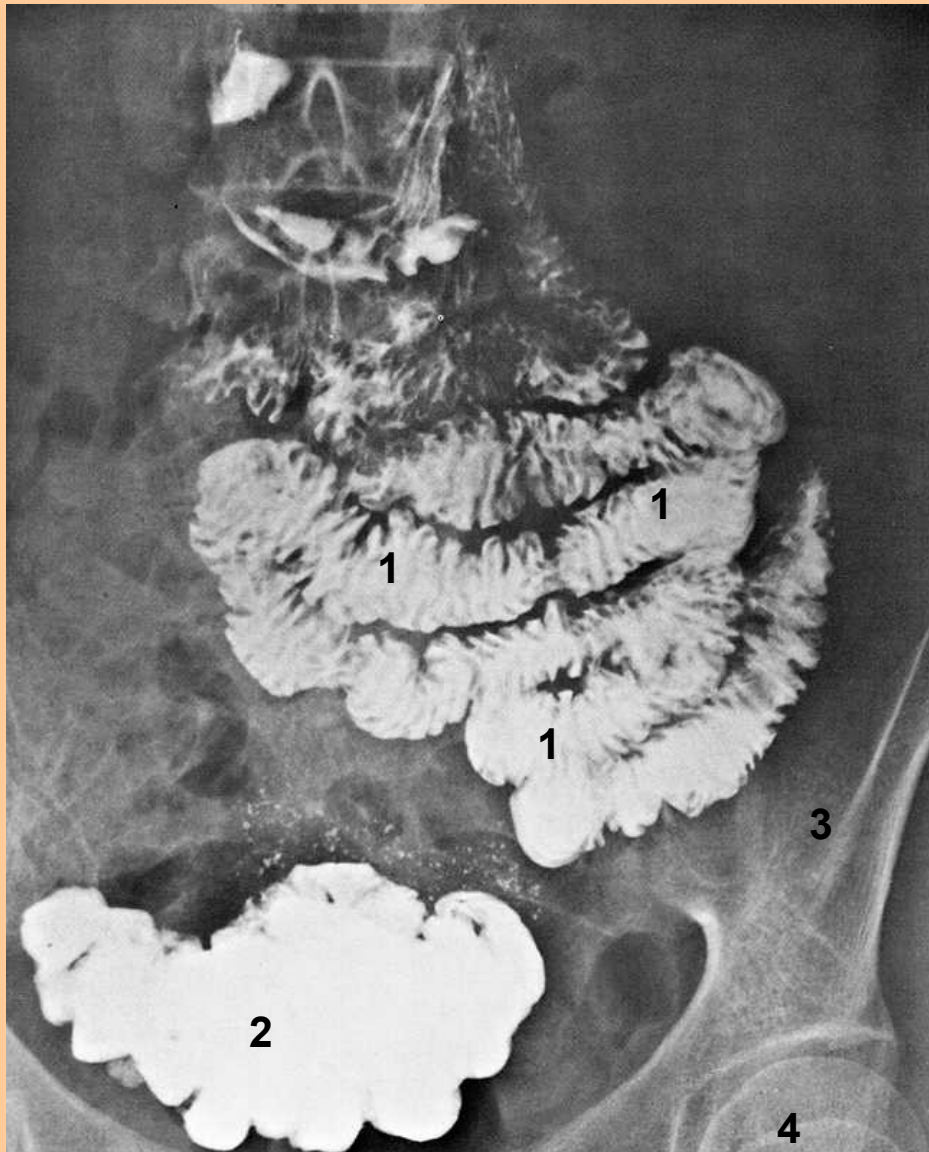
Kontrastní vyšetření žaludku za použití síranu barnatého



1. Incissura angularis
2. Pars pylorica
3. Pylorus
4. Bulbus duodeni
5. Duodenum

Rtg snímek břicha

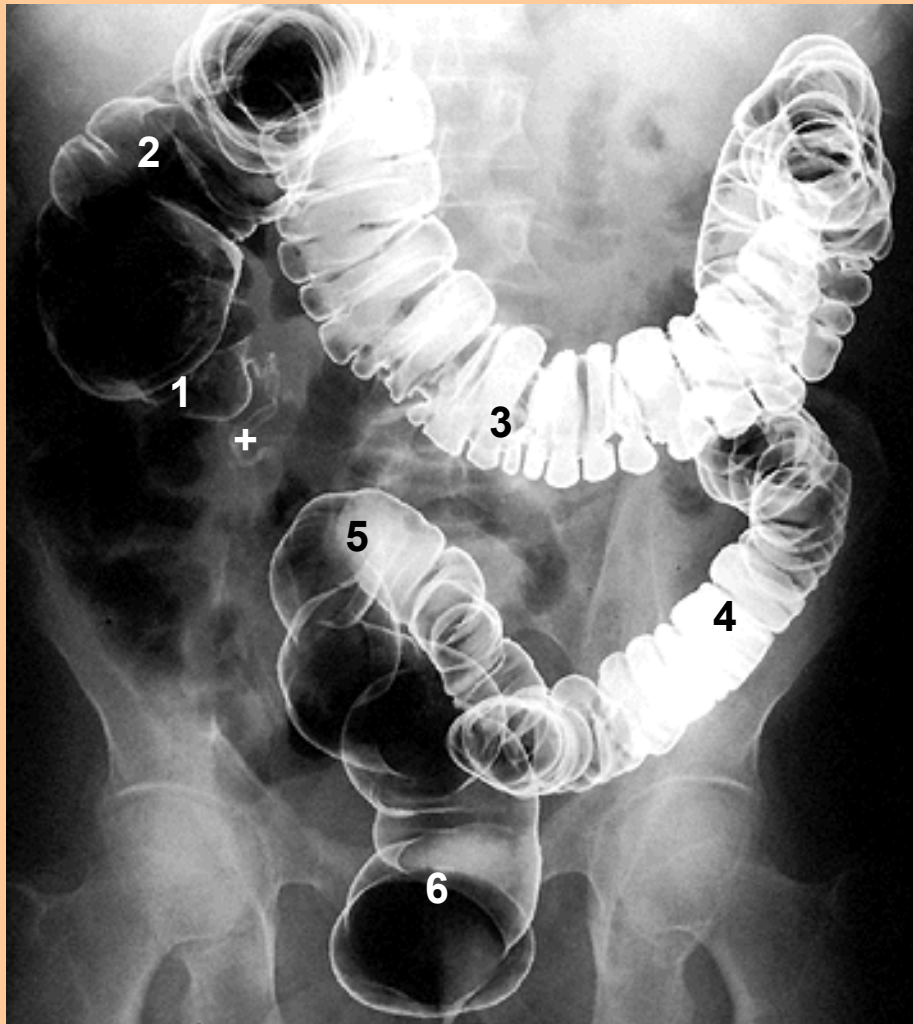
Kontrastní vyšetření jejunum a ilea při použití I₂



1. Jejunum
2. Ileum
3. Os coxae
4. Caput femoris

Snímek břicha = irigografie

Kontrastní vyšetření tlustého střeva za použití síranu barnatého

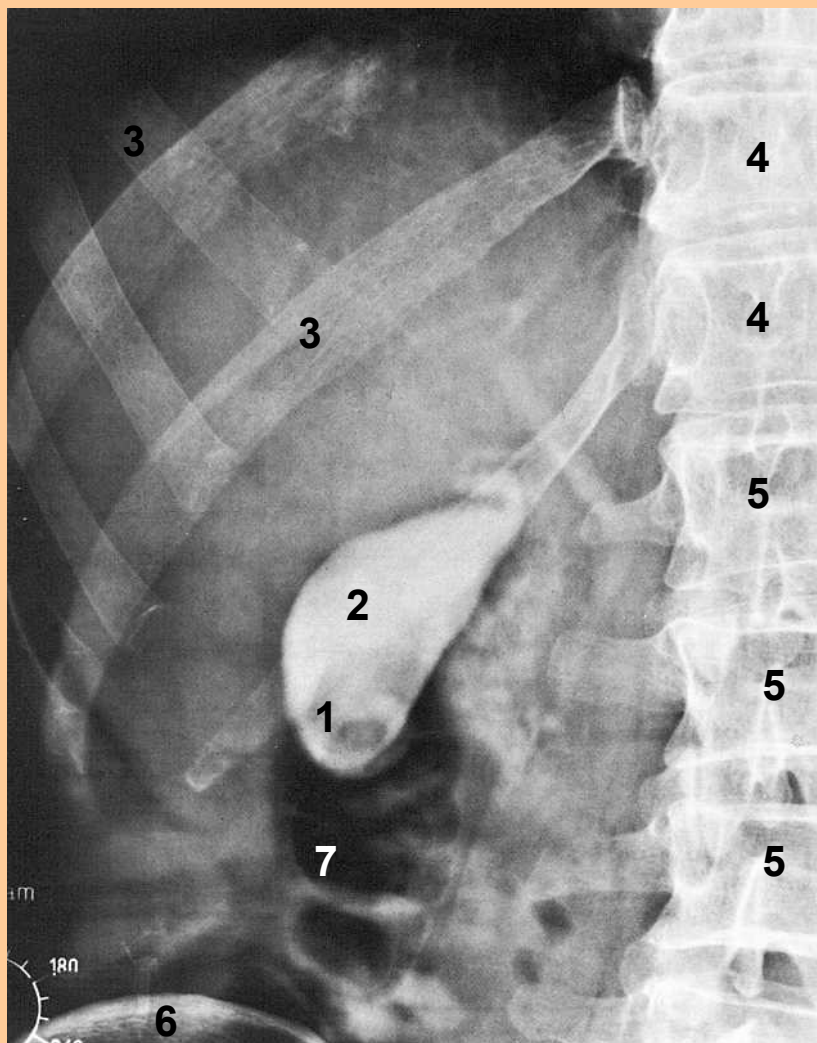


1. Caecum + appendix
2. Colon ascendens
3. Colon transversum
4. Colon descendens
5. Colon sigmoideum
6. Rectum

Rtg snímek břicha

Kontrastní vyšetření žlučníku = cholecystografie

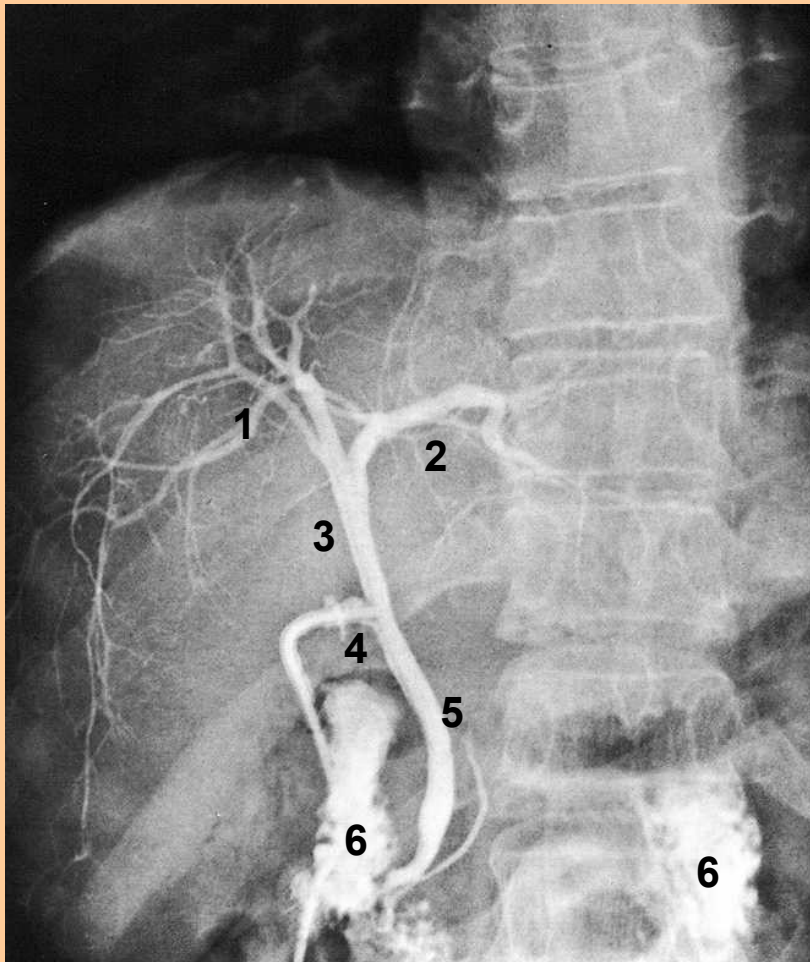
S použitím roztoku jodového preparátu
(intravenózně nebo perorálně)



1. Vesica felea – fundus
2. Vesica felea – corpus
3. Costae
4. Vertebrae thoracicae
5. Vertebrae lumbales
6. Ala ossis ilii
7. Vzduch ve střevě

Rtg snímek břicha

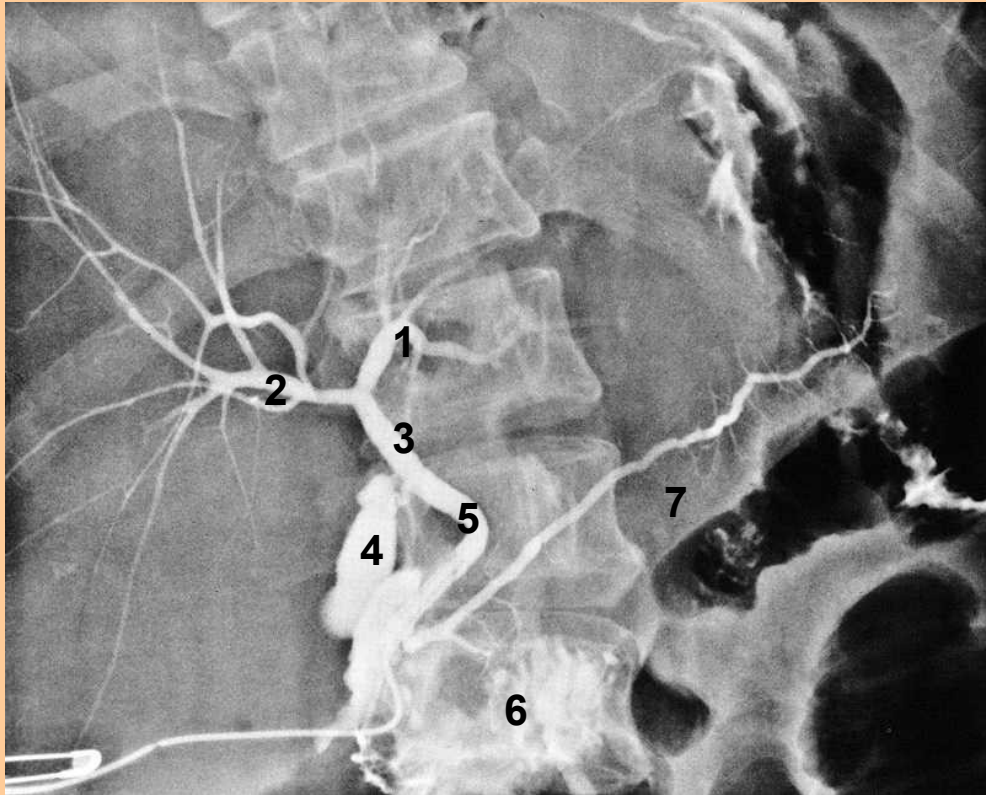
Kontrastní vyšetření žlučových cest během operace =
cholangiogram při použití roztoku I₂



1. Ductus hepaticus dexter
2. Ductus hepaticus sinister
3. Ductus hepaticus communis
4. Ductus cysticus
5. Ductus choledochus
6. Duodenum

Rtg snímek břicha

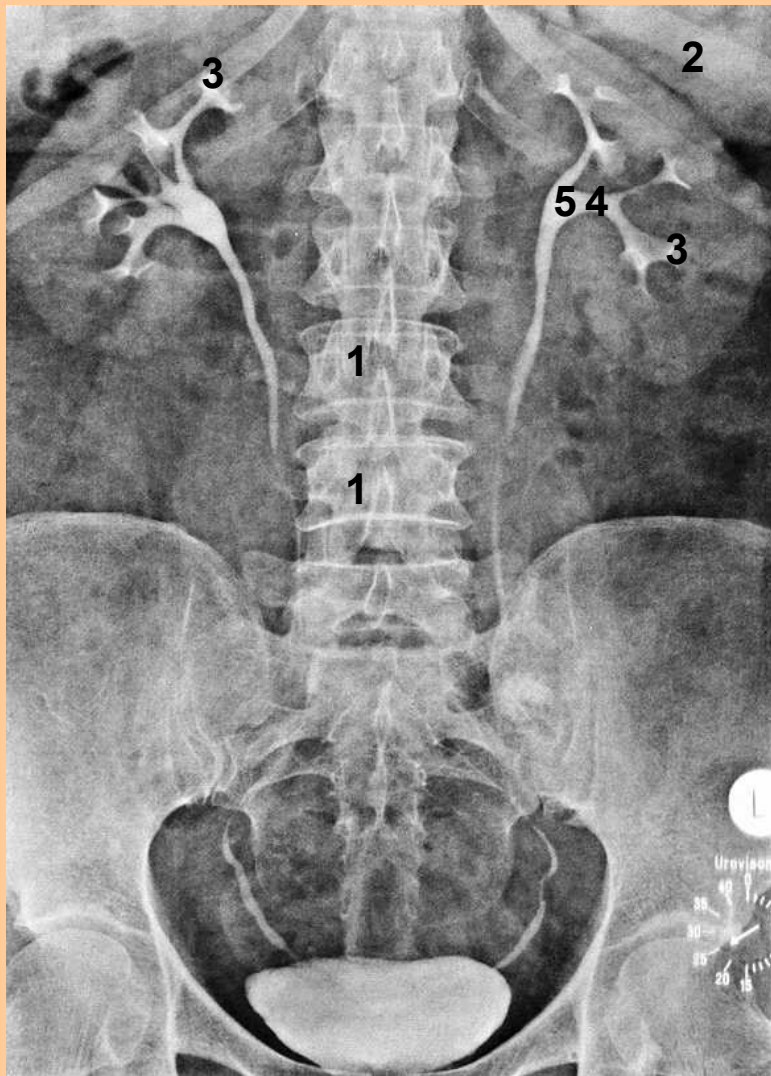
Kontrastní vyšetření žlučových cest během operace =
cholangiogram , při použití roztoku I₂



1. Ductus hepaticus dexter
2. Ductus hepaticus sinister
3. Ductus hepaticus communis
4. Vesica felea
5. Ductus choledochus
6. Duodenum
7. Ductus pancreaticus

Vylučovací urografie

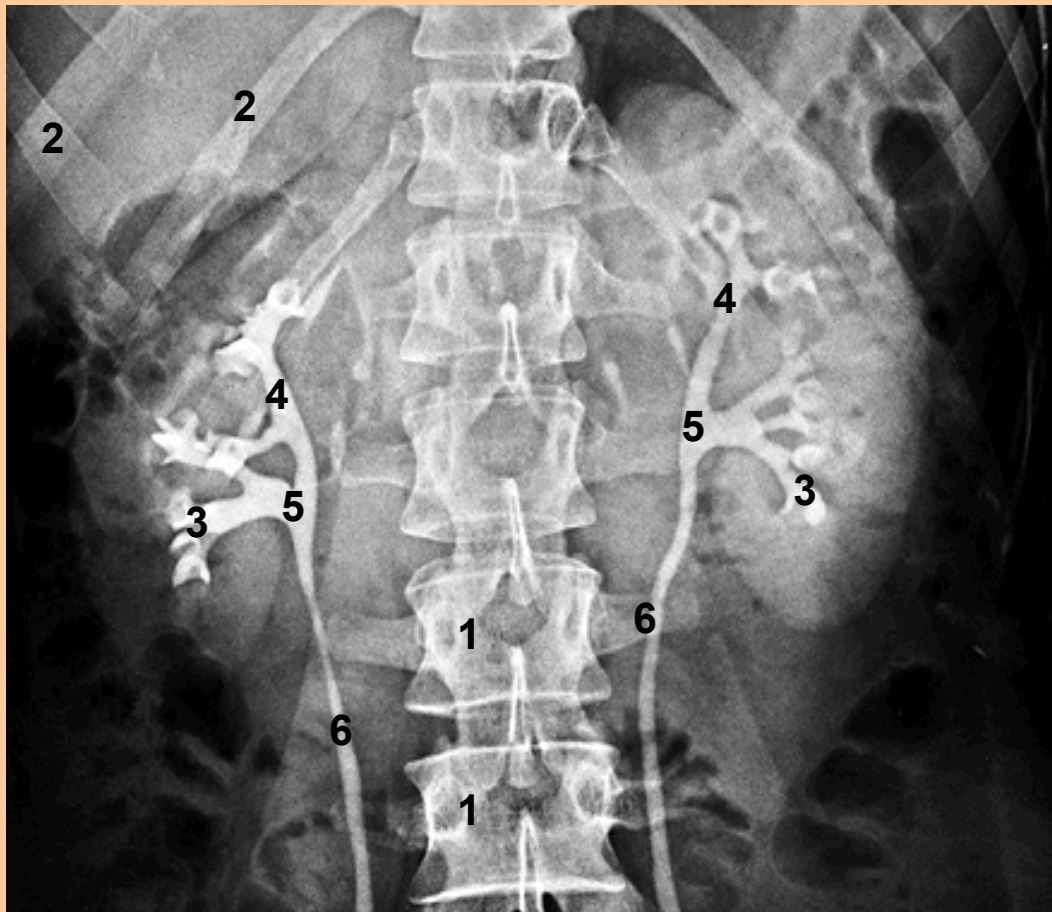
Funkční vyšetření ledvin, kdy se kontrastní látka I₂ aplikuje intravenózně, poté se zobrazí pánvičky ledvinné, část močovodů a močový měchýř



1. Vertebrae lumbales
2. Costae
3. Calices minores
4. Calices majores
5. Pelvis renalis (dendritický typ)
6. Ureter

Vylučovací urografie

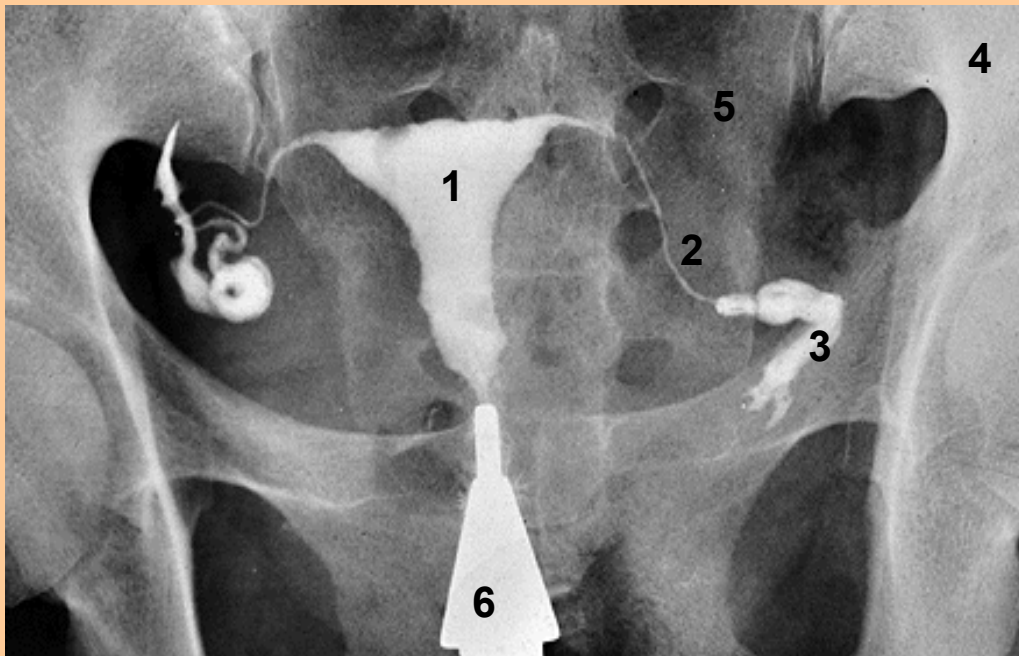
Funkční vyšetření ledvin, kdy se kontrastní látka I₂ aplikuje intravenózně, poté se zobrazí pánvičky ledvinné, část močovodů a močový měchýř



1. Vertebrae lumbales
2. Costae
3. Calices minores
4. Calices majores
5. Pelvis renalis(dendritický typ)
6. Ureter

Rtg snímek pánve ženy

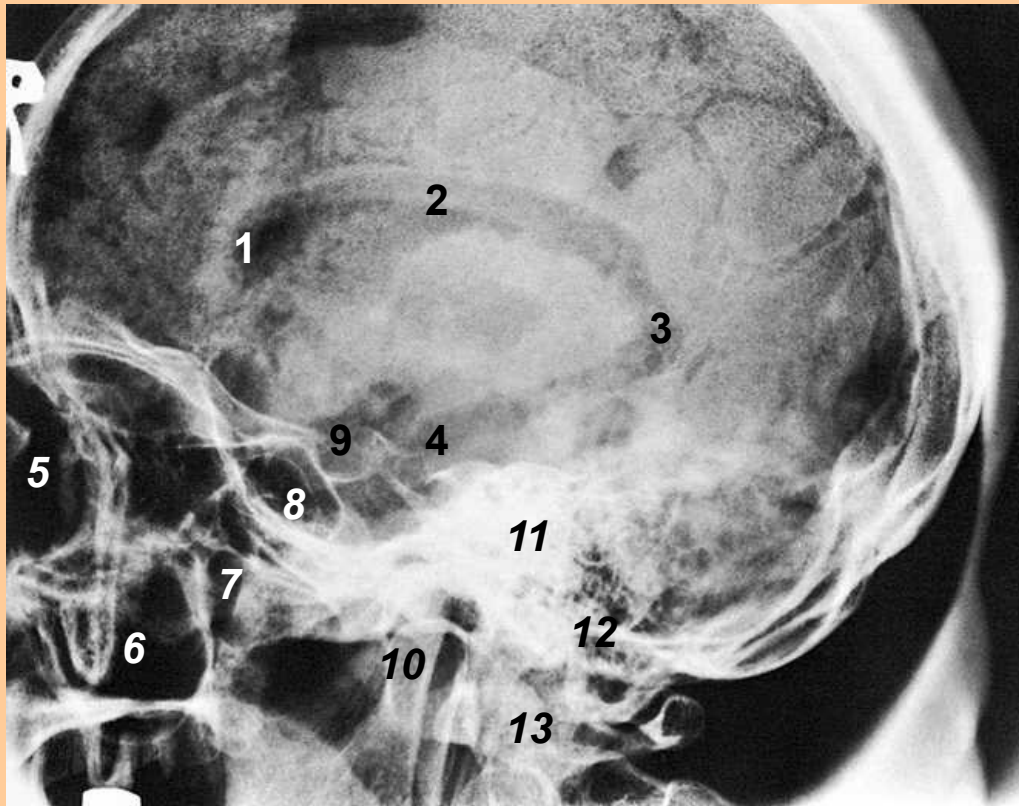
Kontrastní vyšetření dutiny děložní a vejcovodů s pomocí I₂



1. Cavum uteri
2. Salpinx
3. Kontrastní látka v dutině peritoneální
4. Os coxae
5. Os sacrum
6. Aplikční nástroj

Rtg snímek hlavy – boční projekce

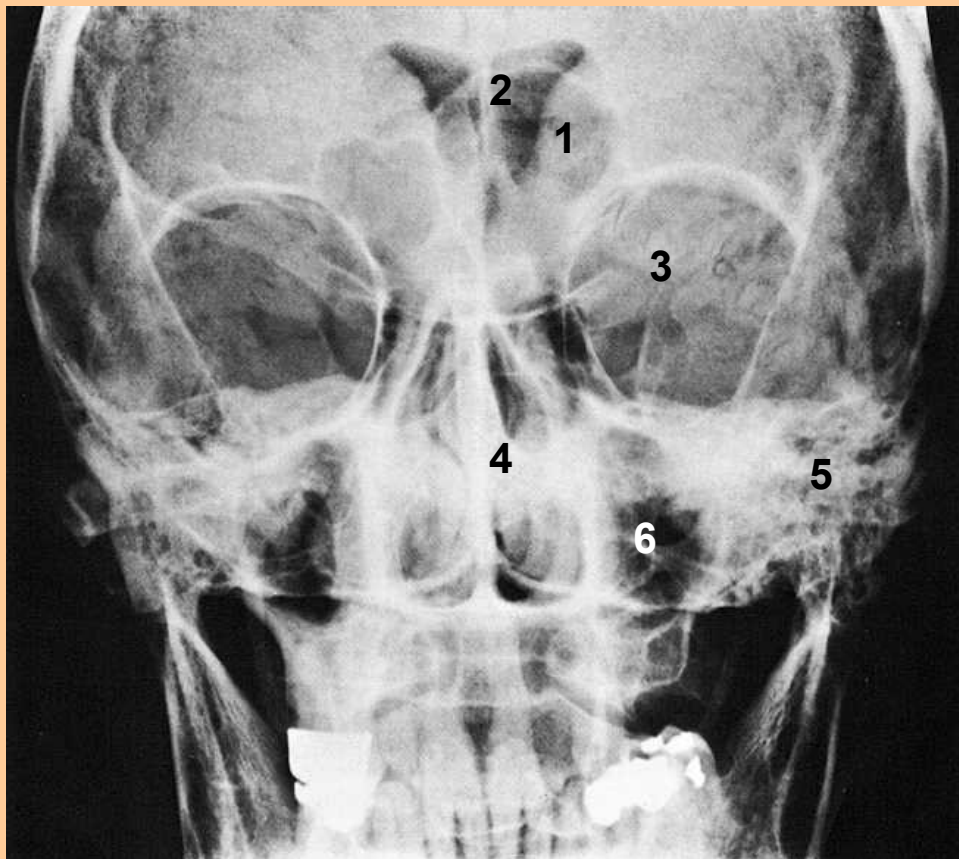
Pneumoencefalografie, negativní kontrastní vyšetření mozkových komor



1. **Cornu anterior**
2. **Pars centralis**
3. **Cornu posterior**
4. **Cornu inferior**
5. Orbita
6. Sinus maxillaris
7. Fossa pterygopalatina
8. Sinus sphenoidalis
9. Fossa hypophyseos
10. Processus condylaris mandibulae
11. Pars petrosa ossis temporalis
12. Processus mastoideus
13. Atlas

Rtg snímek hlavy – předozadní projekce

Pneumoencefalografie, negativní kontrastní vyšetření mozkových komor



1. **Přední roh postranní komory**
2. **Pars centralis**
3. Orbita
4. Cavum nasi
5. Processus mastoideus
6. Sinus maxillaris

Rtg snímek břicha a pánve =lymfografie

Vyšetření mízních cév a uzlin v oblasti břicha a pánve pomocí I₂



1. Nodi lymphatici inguinales superficiales a profundi
2. Nodi lymphatici externi a interni
3. Nodi lymphatici iliaci communes
4. Nodi lymphatici lumbales
5. Nodi lymphatici paraaortales