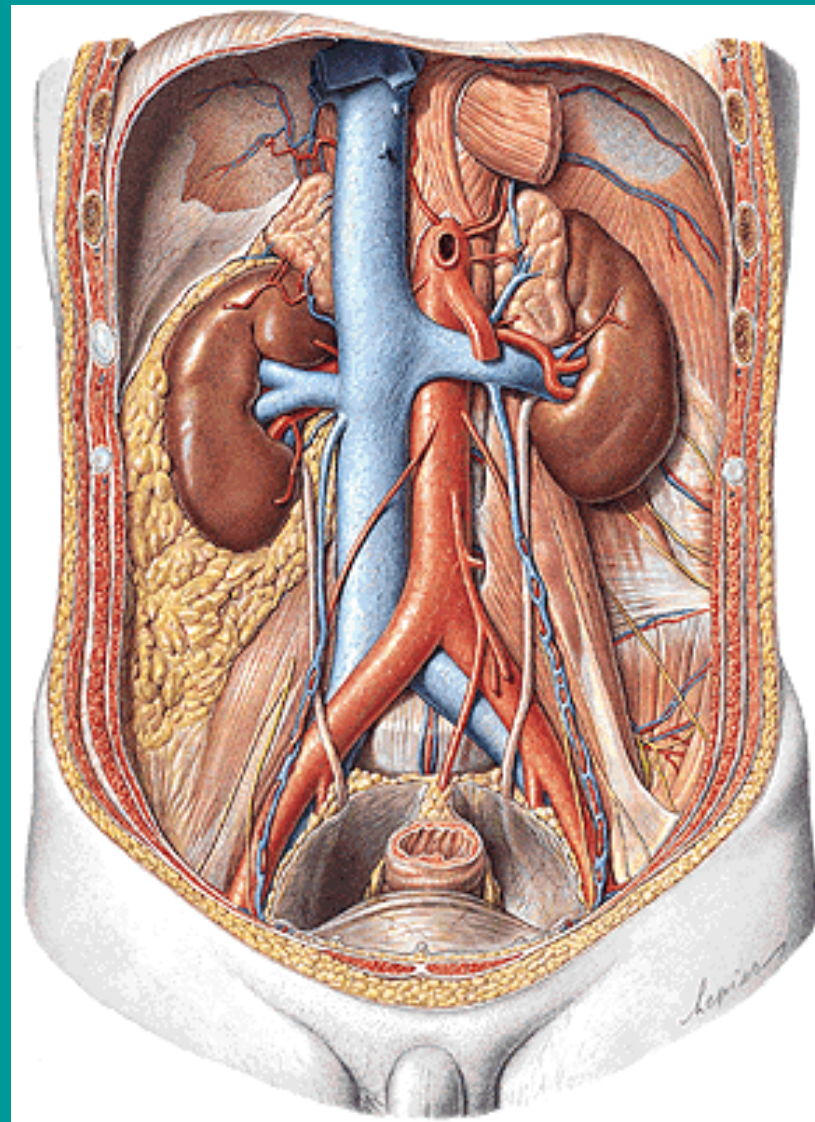


Močový systém

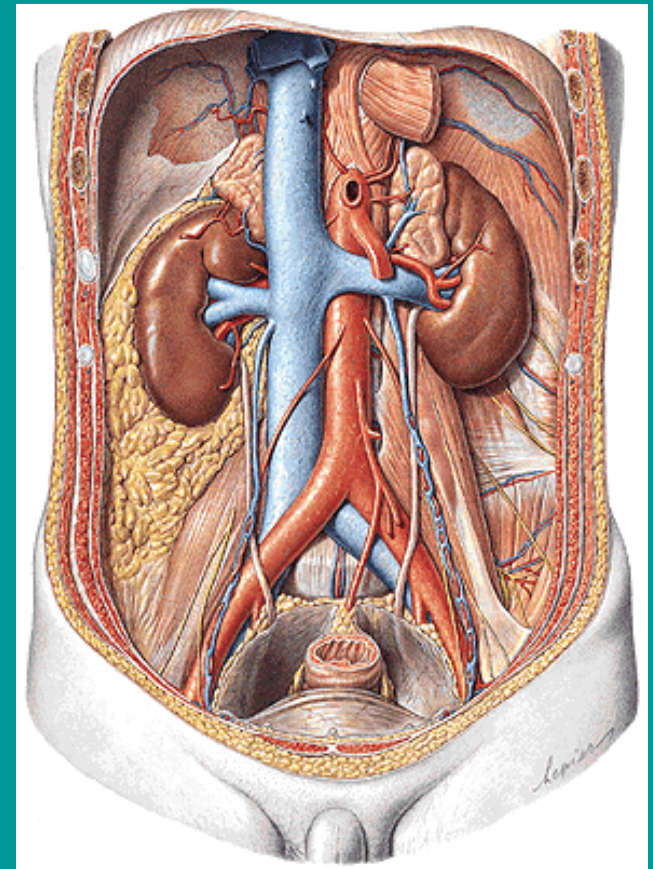
Zubní lékařství – II.sem.

Urogenitální systém

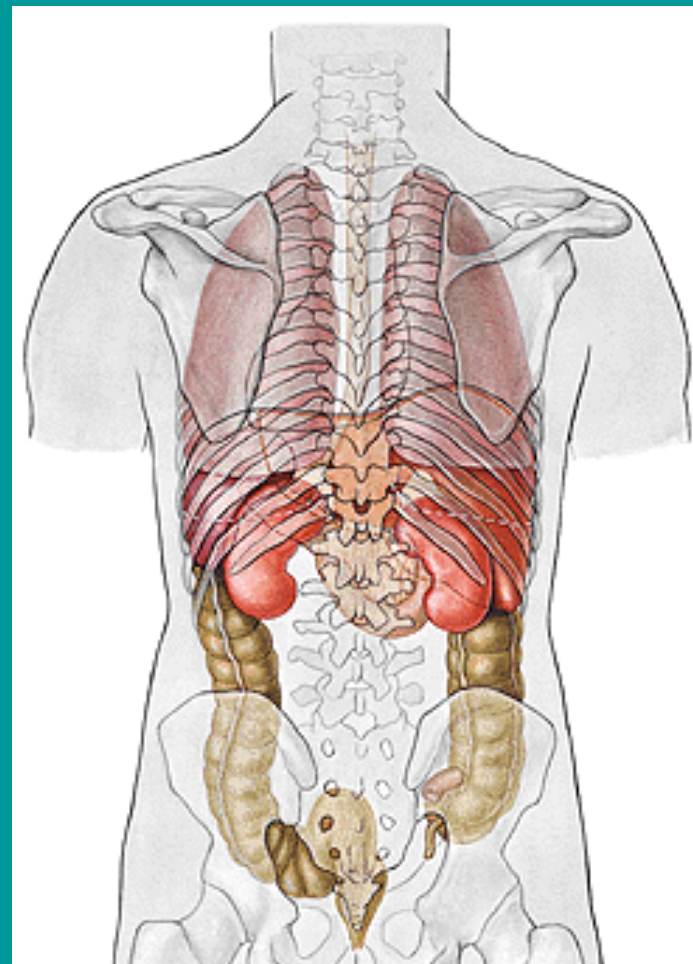


Funkce močové soustavy

- hospodaření s vodou
(antidiuretický hormon)
- odstraňování dusíkatých zbytků
- řízení krevního tlaku (renin)
- řízení tvorby erytrocytů
(hemopoetický hormon)

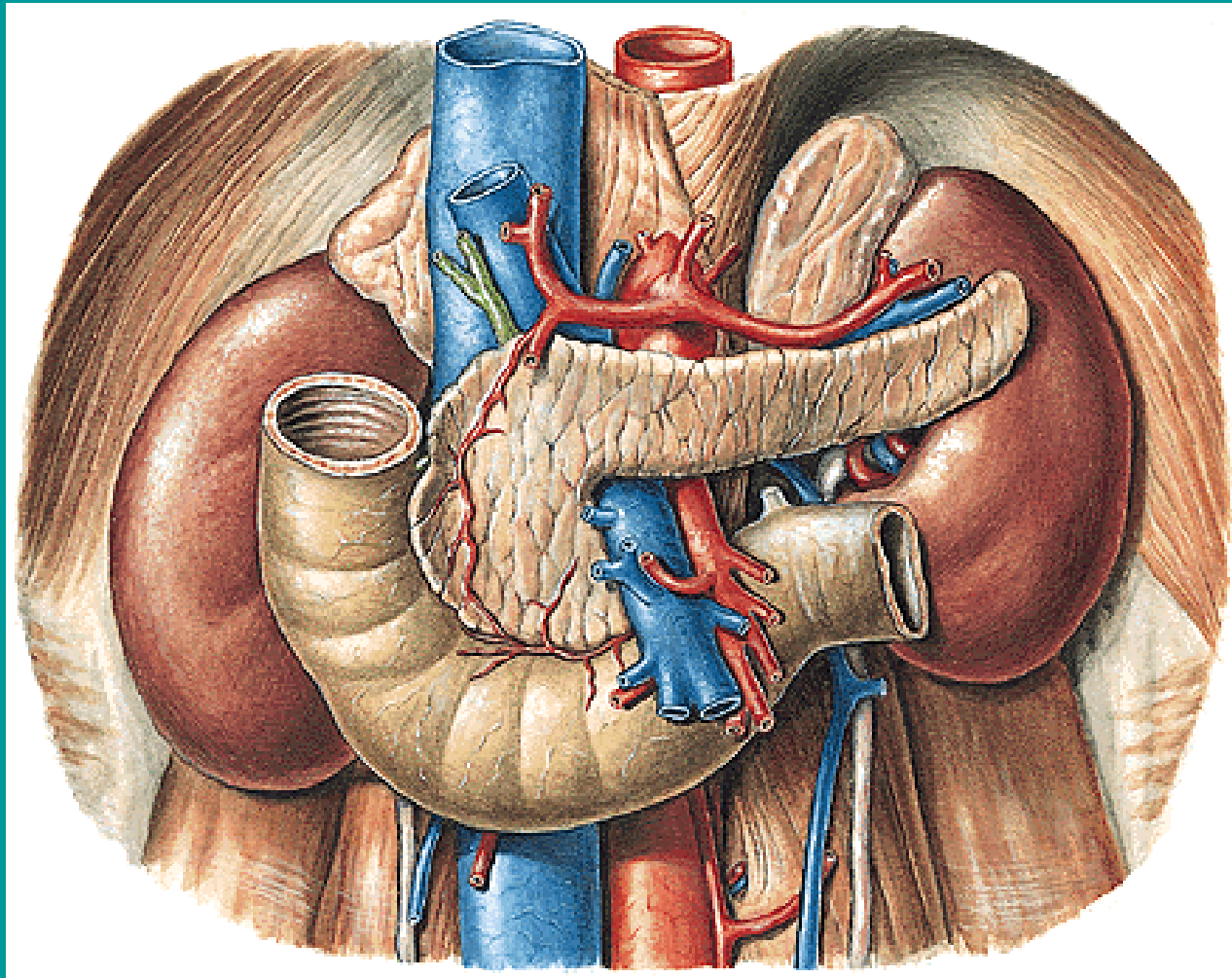


Skeletotopická topografie ledvin

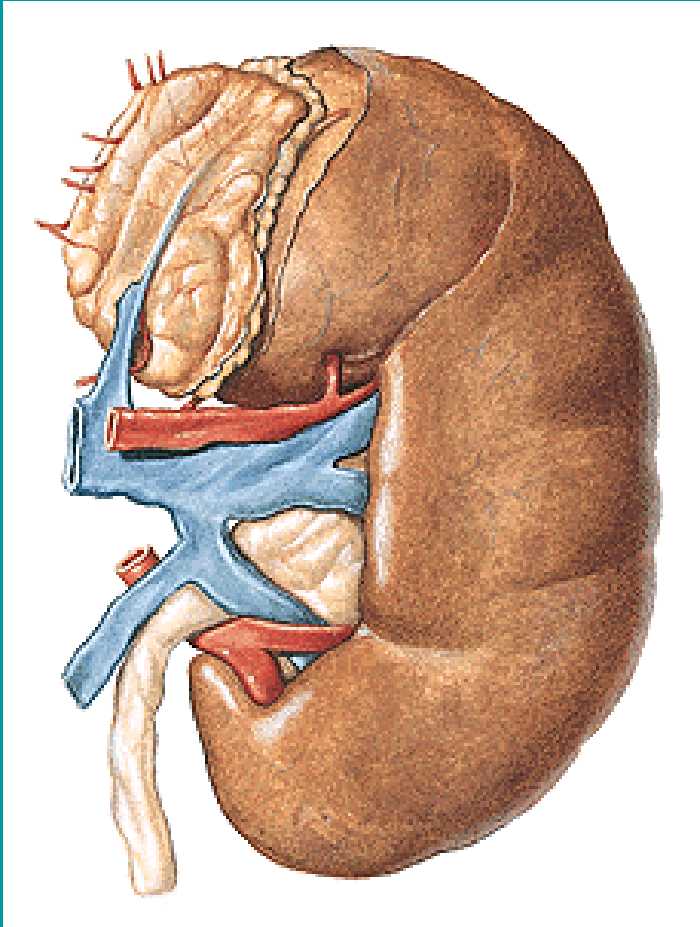


Uložení ledvin

vzhledem k ostatním retroperitoneálním orgánům



Ren - ledvina



extremitas sup.

extremitas inf.

facies ant.

facies post.

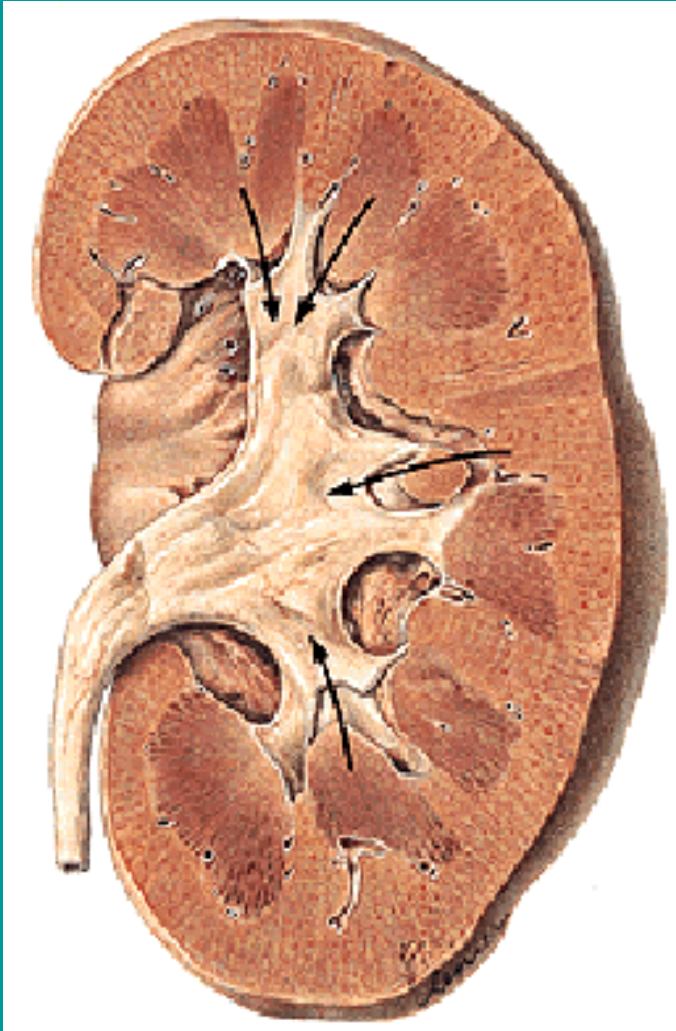
margo lateralis

margo medialis,

hilus

150g, 12, 6, 3 cm

Ren - ledvina



capsula fibrosa

cortex renalis

columnae renales

medulla renalis

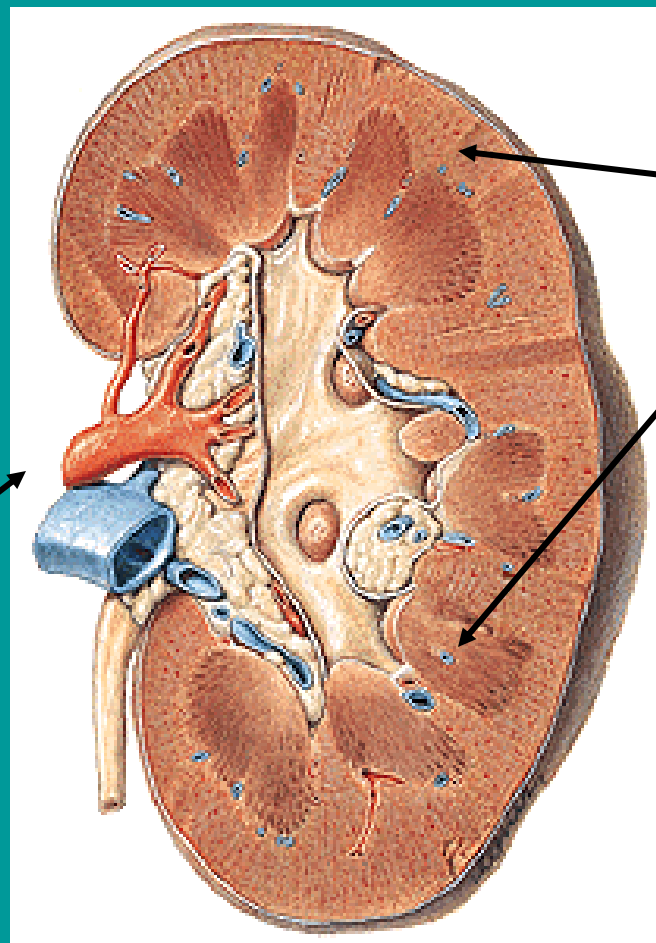
pyramides renales

papilla renalis

calices renales

pelvis renalis

Řez ledvinou , cévní zásobení ledvin



kůra - zrnitá

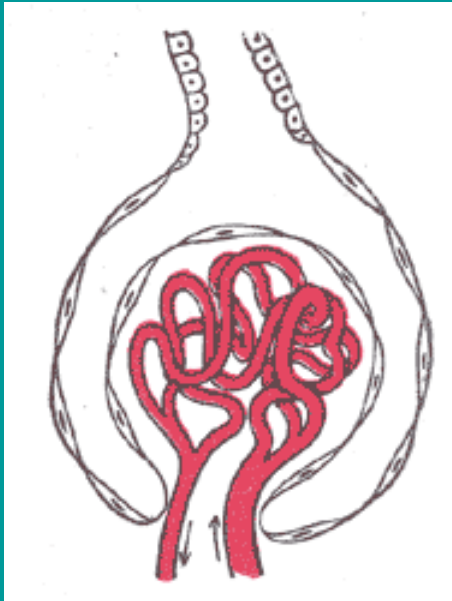
dřeň - žíhaná

aa.a vv.renales

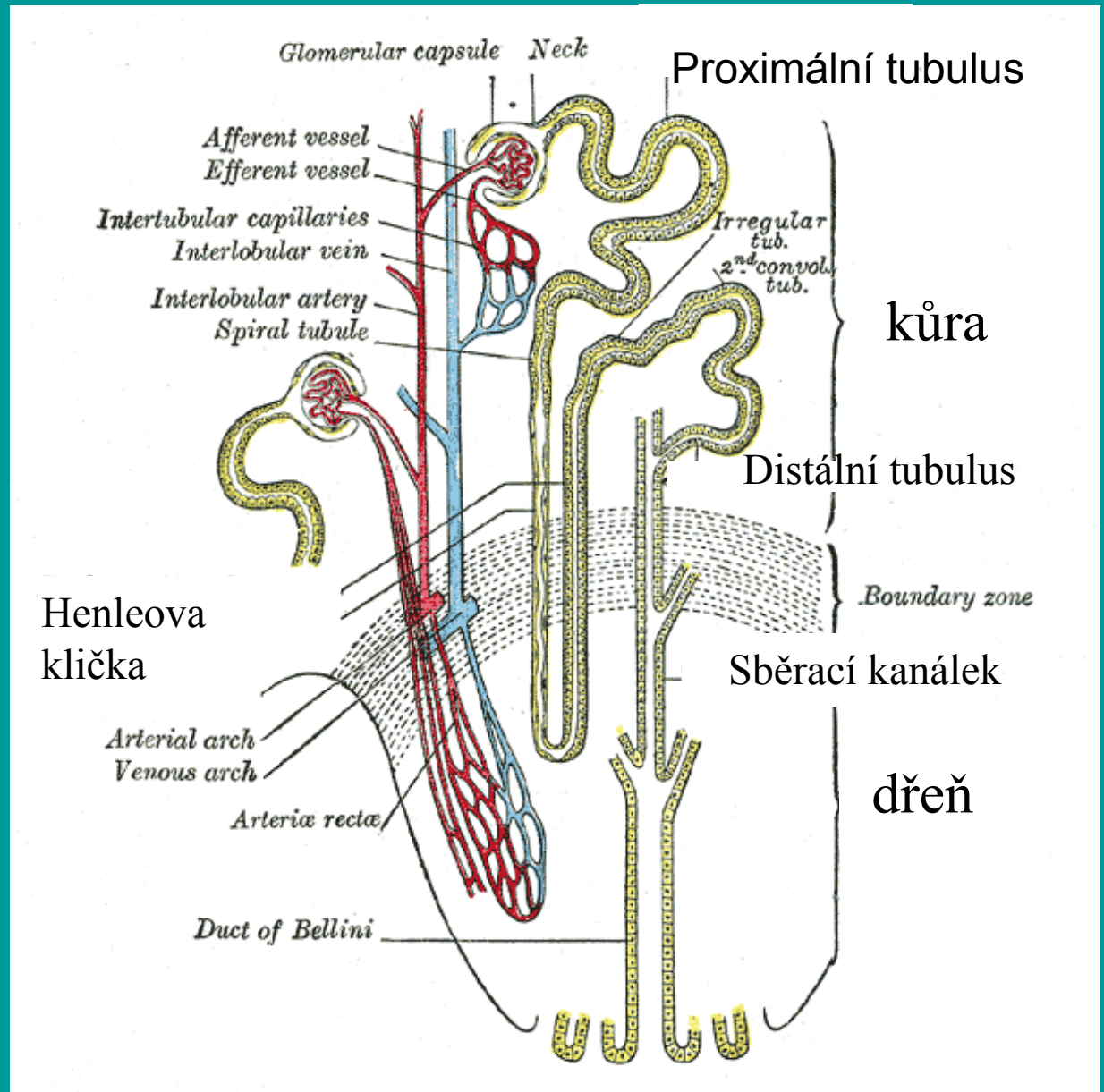
rr.praepelvici

r. retropelvicus

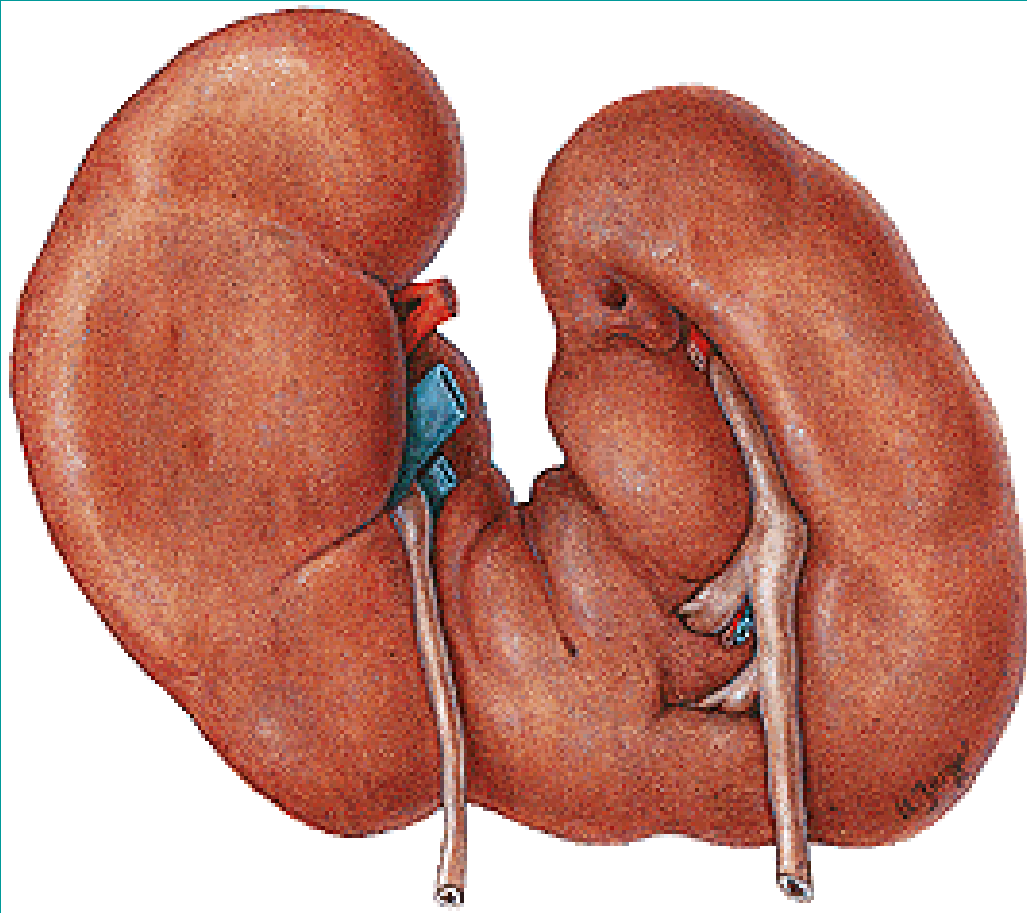
Nefron



glomerulus



Anomálie ledvin



asi 1%

ren arcuatus

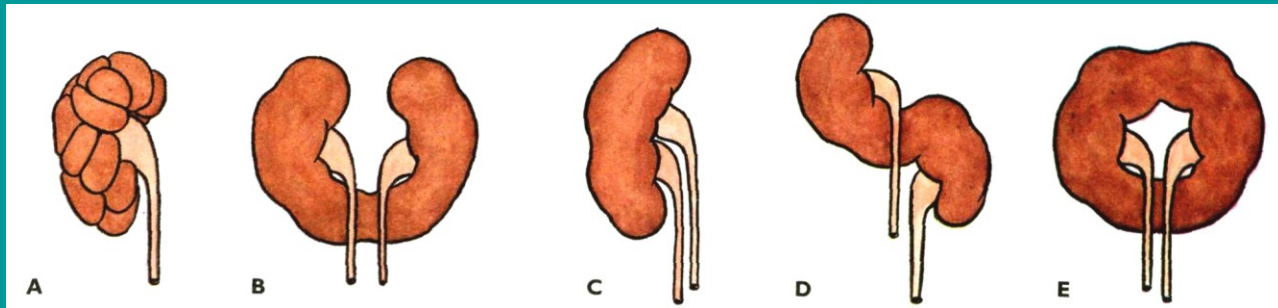
ren sigmoideus

ren fungiformis

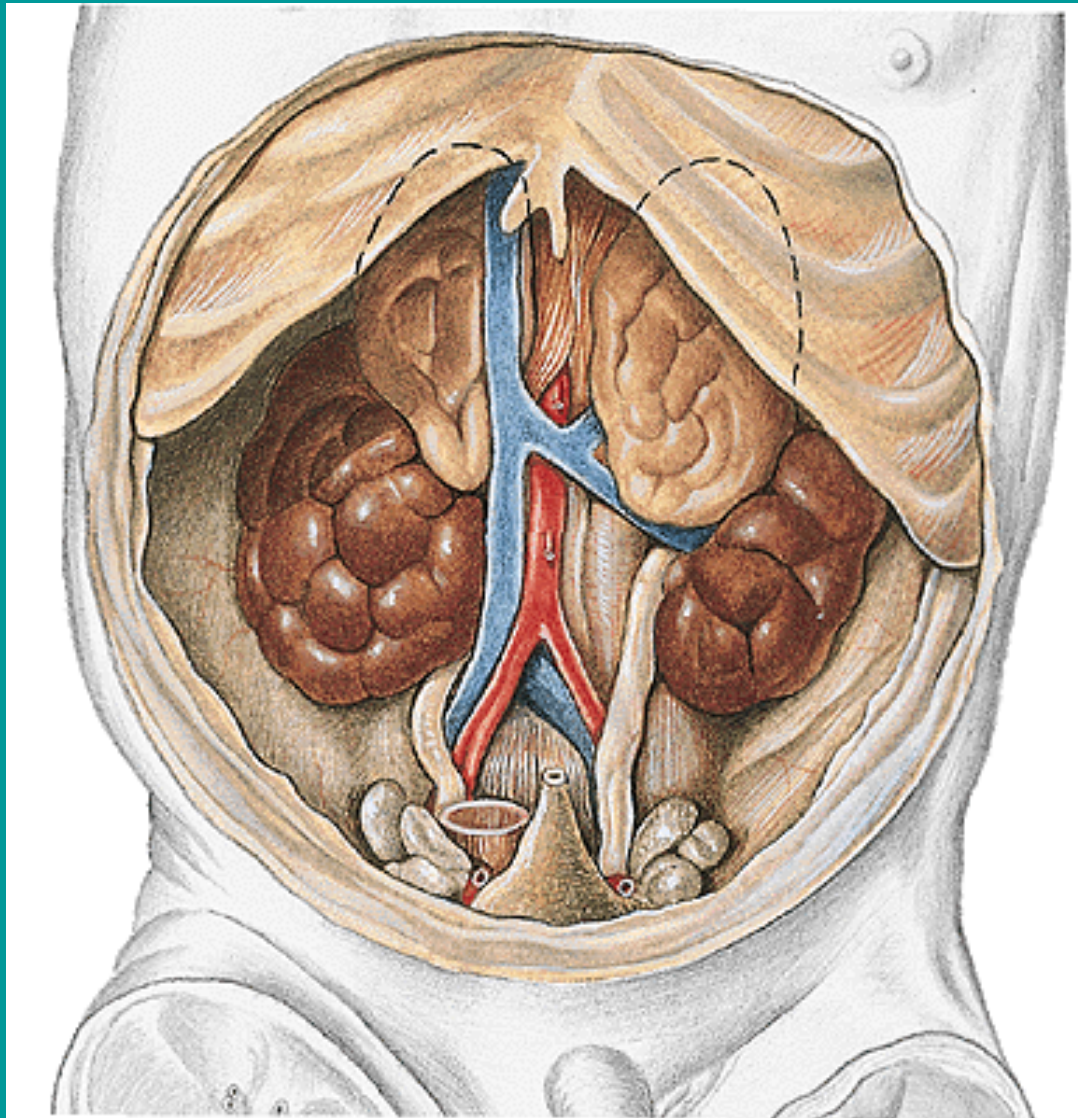
ren duplex

agenesia renis

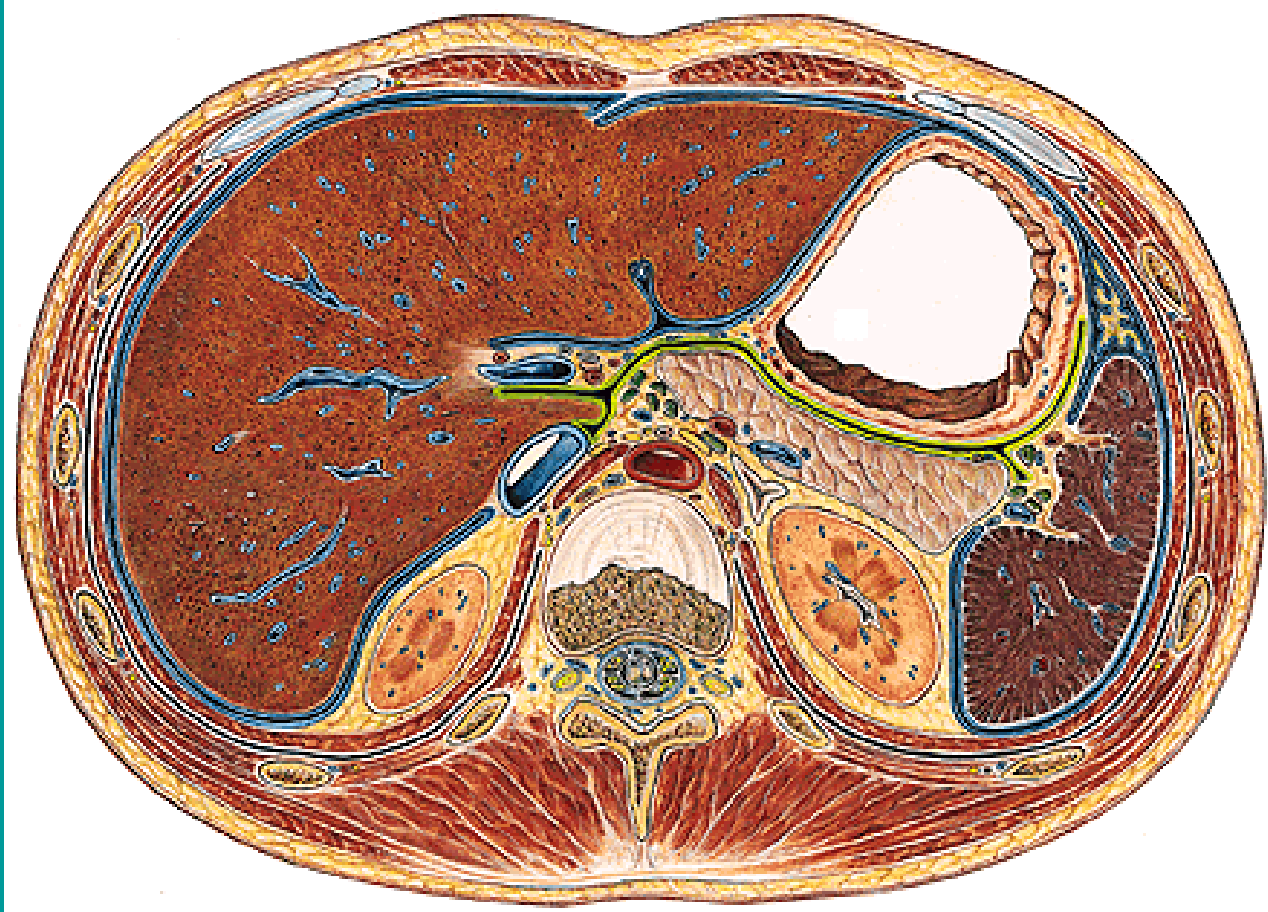
Anomálie ledvin



Renkulizace ledvin

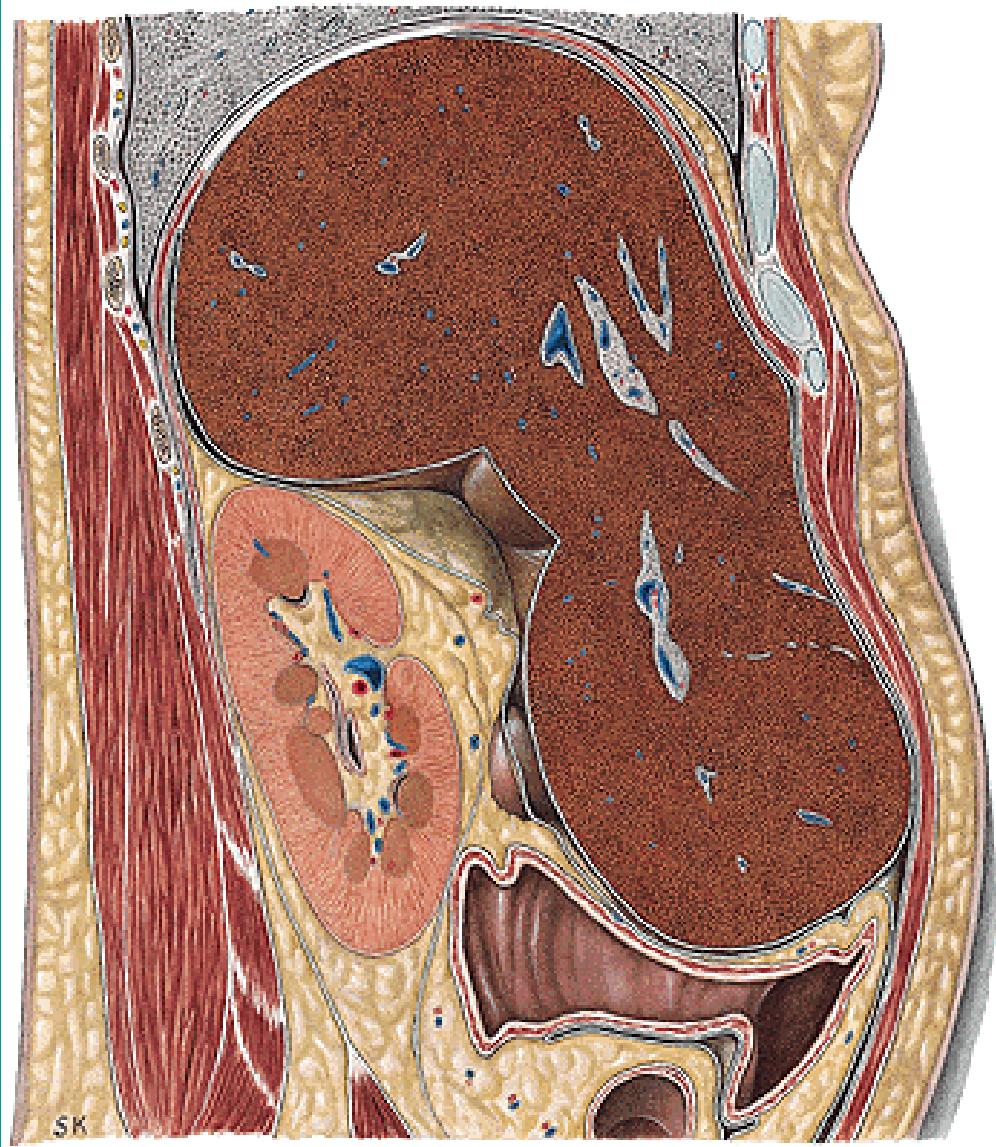


Obaly ledvin



Lamina praerenalis, lamina retrorenalis, corpus adiposum pararenale

Závěsný aparát ledvin



lamina praerenalis

lamina retrorenalis

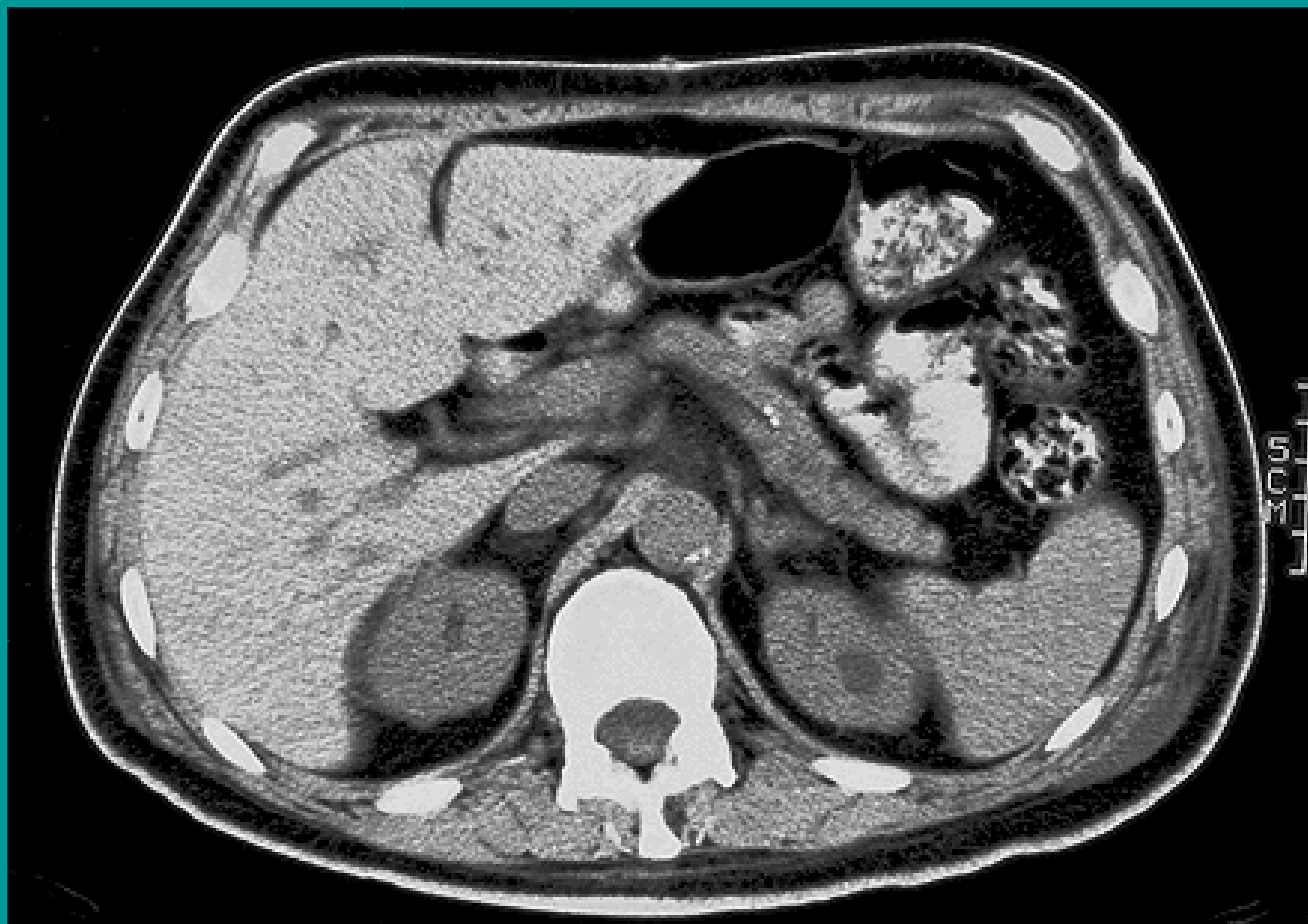
capsula adiposa

corpus adiposum

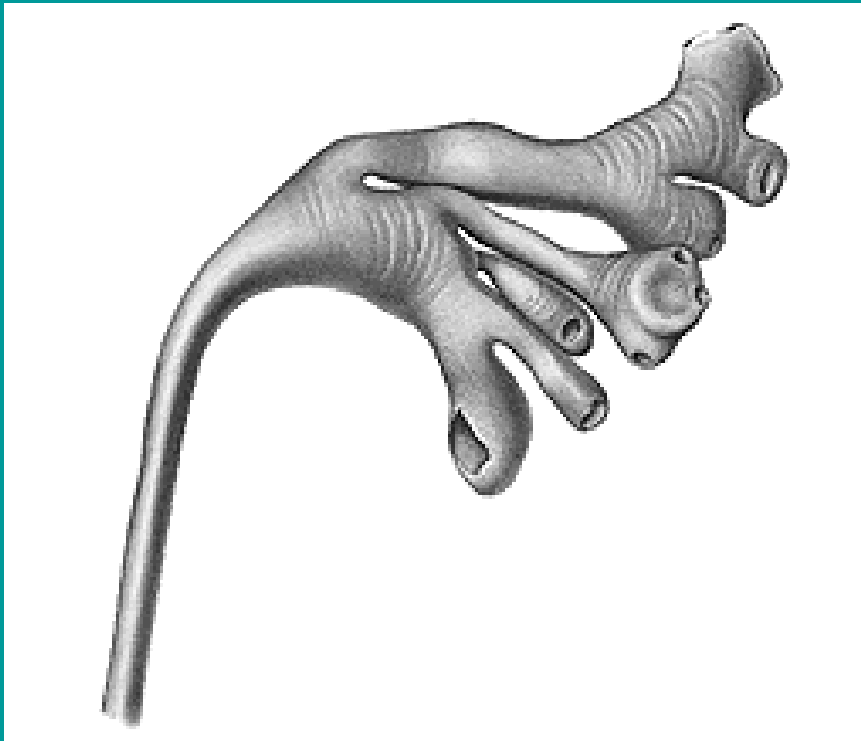
pararenale

Ren migrans

CT obraz dutiny břišní



Vývodné cesty močové



calices renales minores

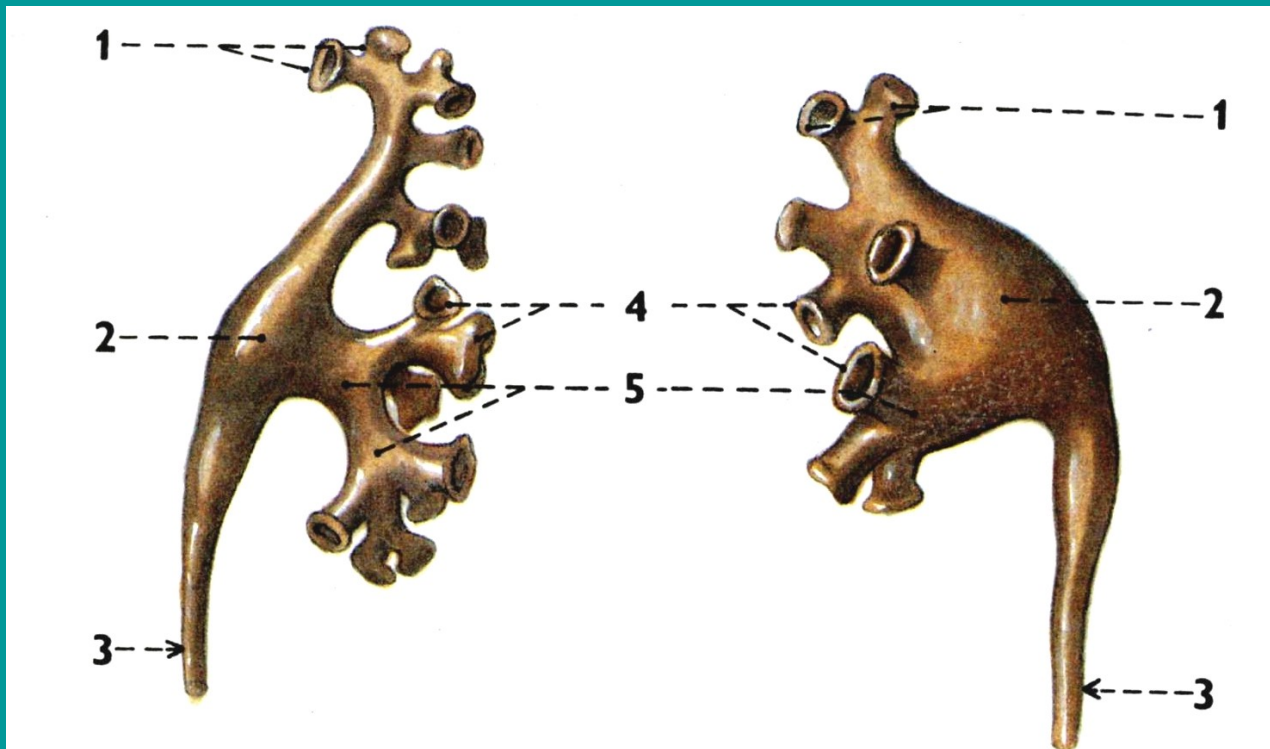
calices renales majores

pelvis renalis

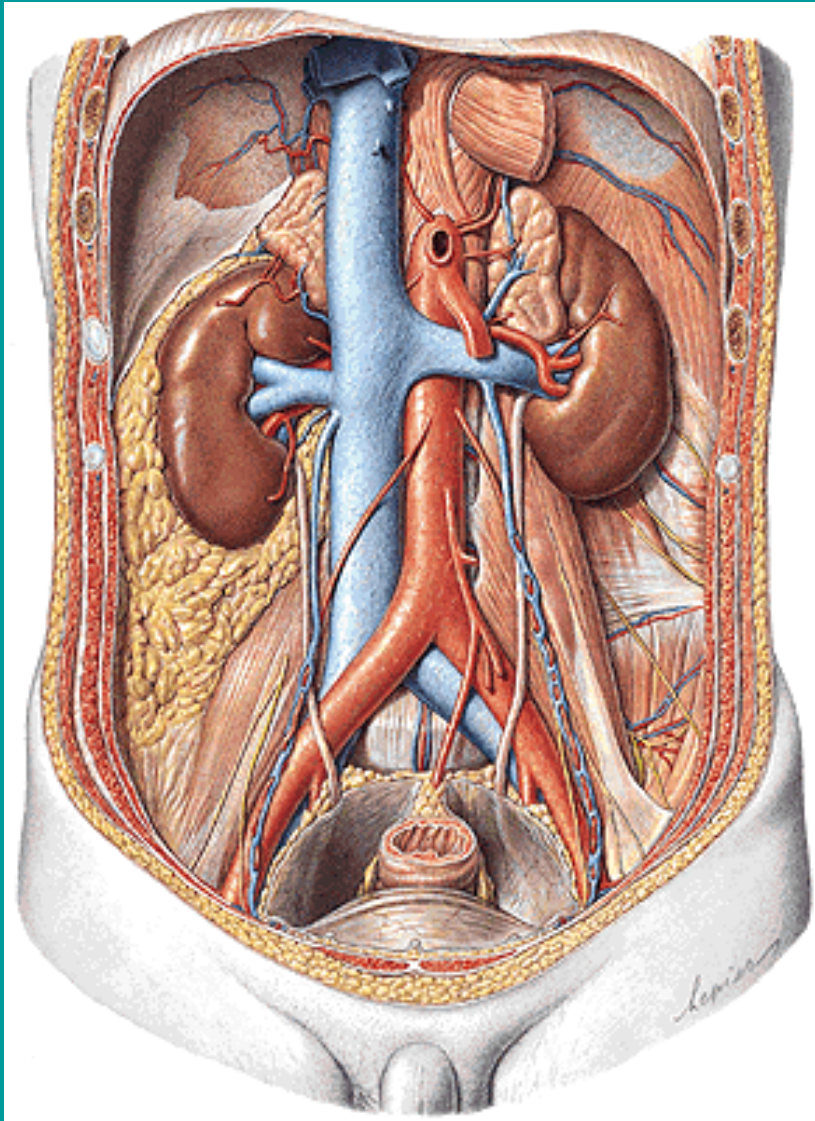
(ampulární, dendritický typ)

objem 2 až 5 ml

Dendritický a ampulární typ páňvičky



Močovod - ureter



délka 25 - 30cm

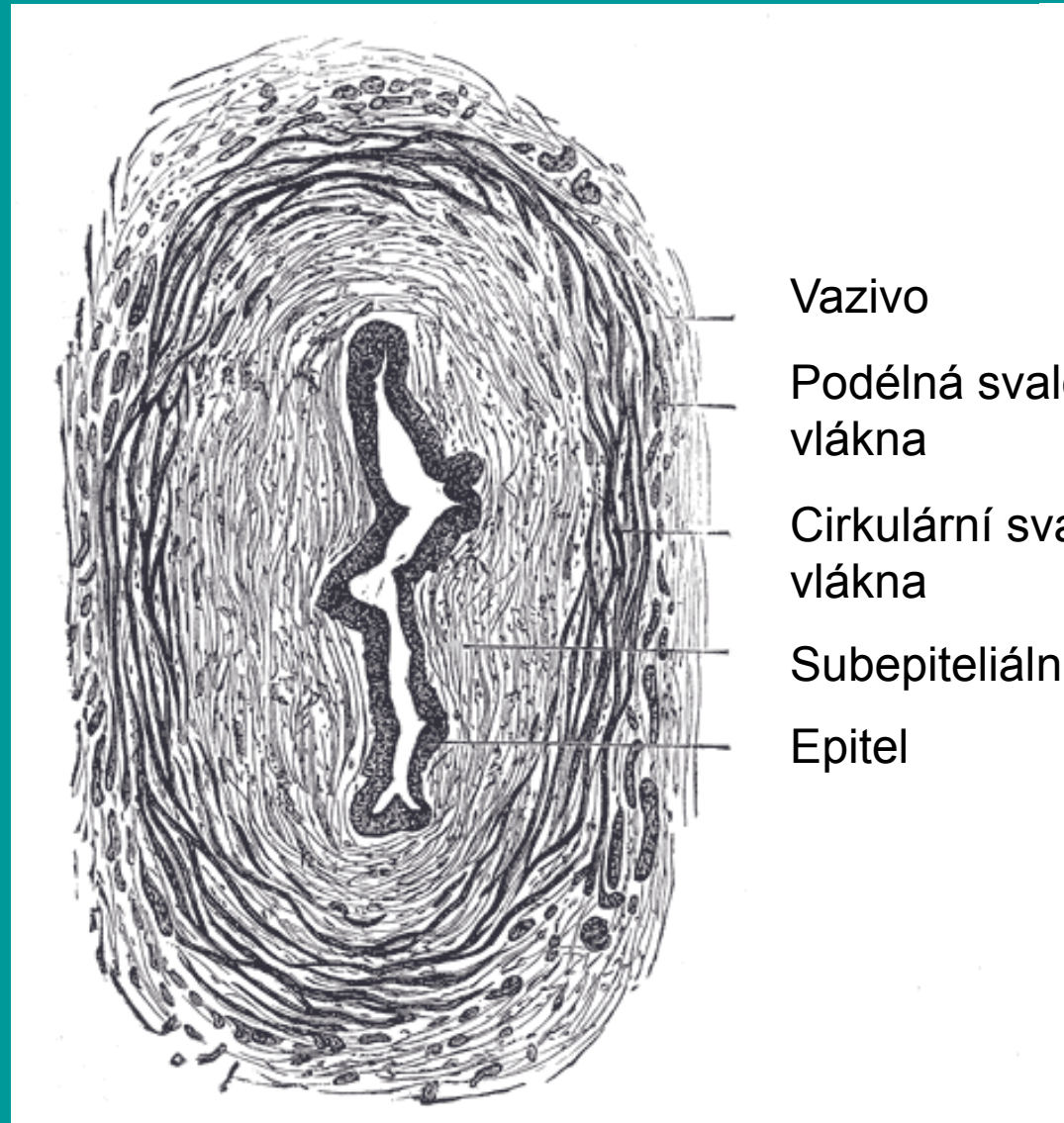
Ø 0,5 cm

pars abdominalis

pars pelvina

pars intramuralis

Stavba ureteru



Vazivo

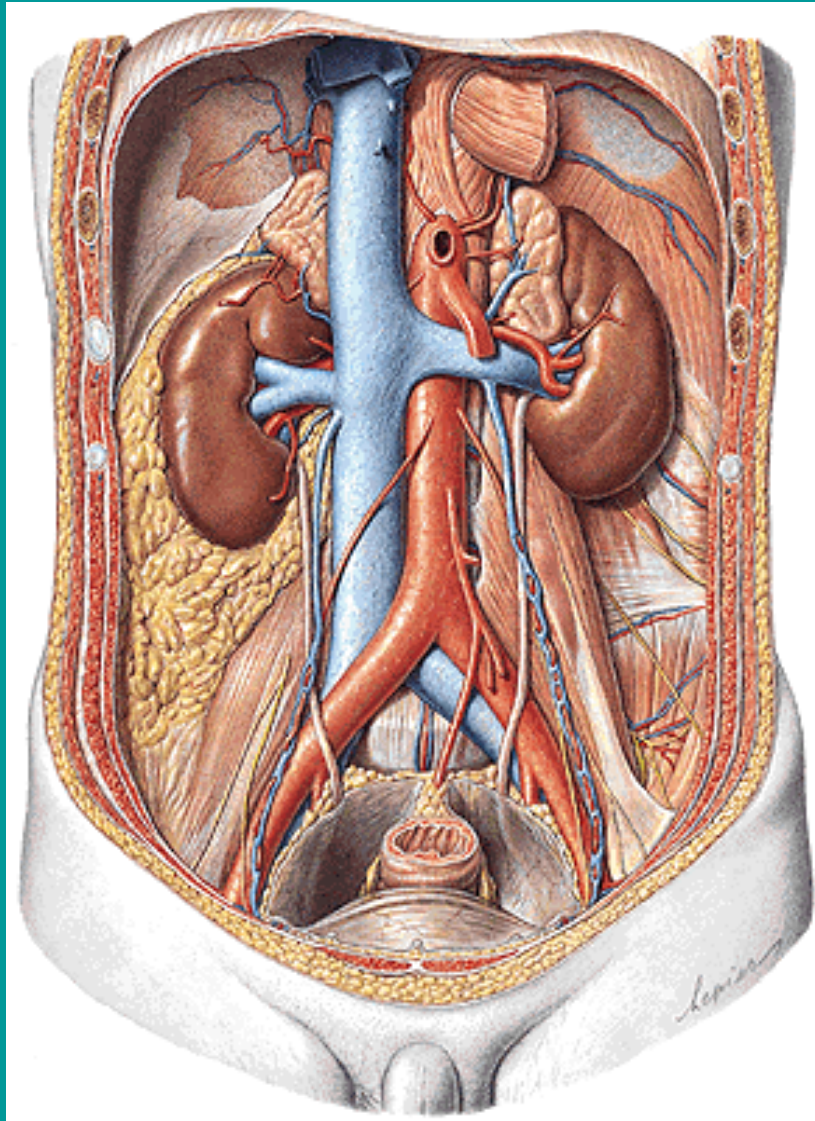
Podélná svalová
vlákna

Cirkulární svalová
vlákna

Subepiteliální vazivo

Epitel

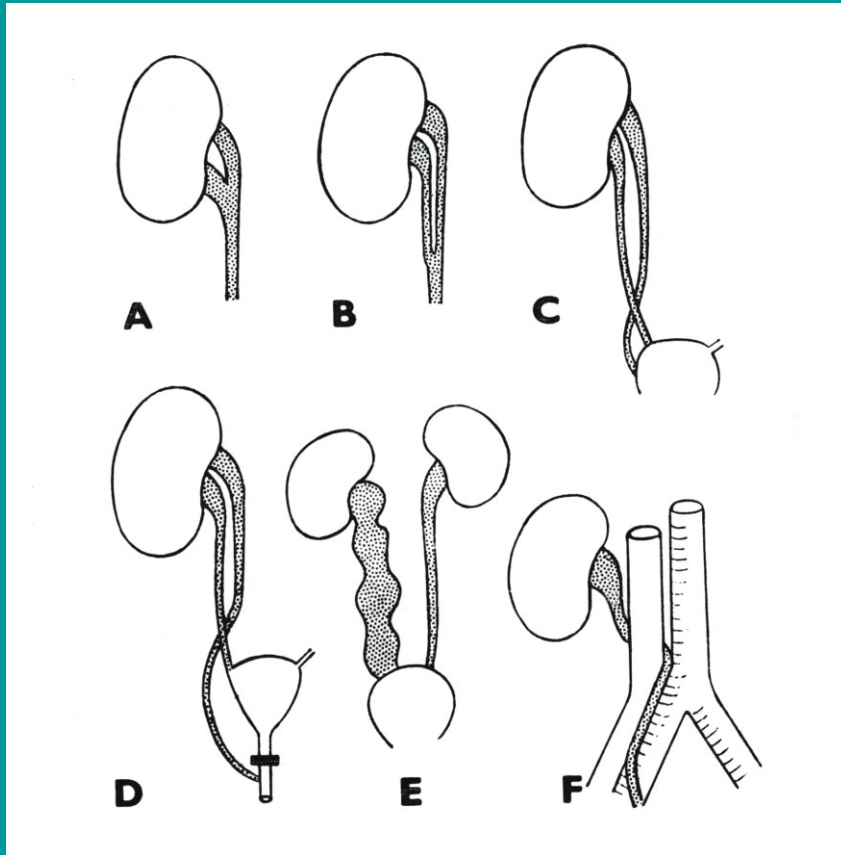
Ureter - močovod



Zúžená místa na močovodu:

1. Odstup z pánvičky ledvinné
2. Překřížení aa.a vv.ilicae communes
3. Vstup do močového měchýře

Anomálie močovodů



Pelvis duplex

Ureter fissus

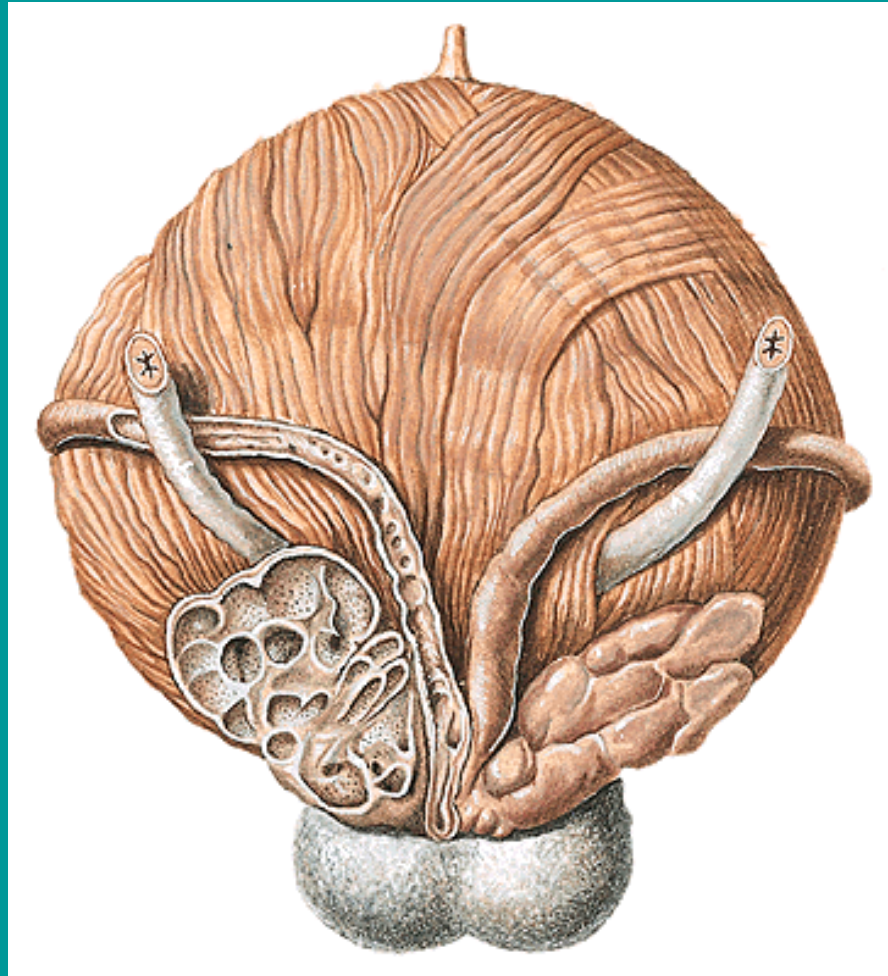
Ureter duplex

Megaloureter

Ectopia ostii ureteris

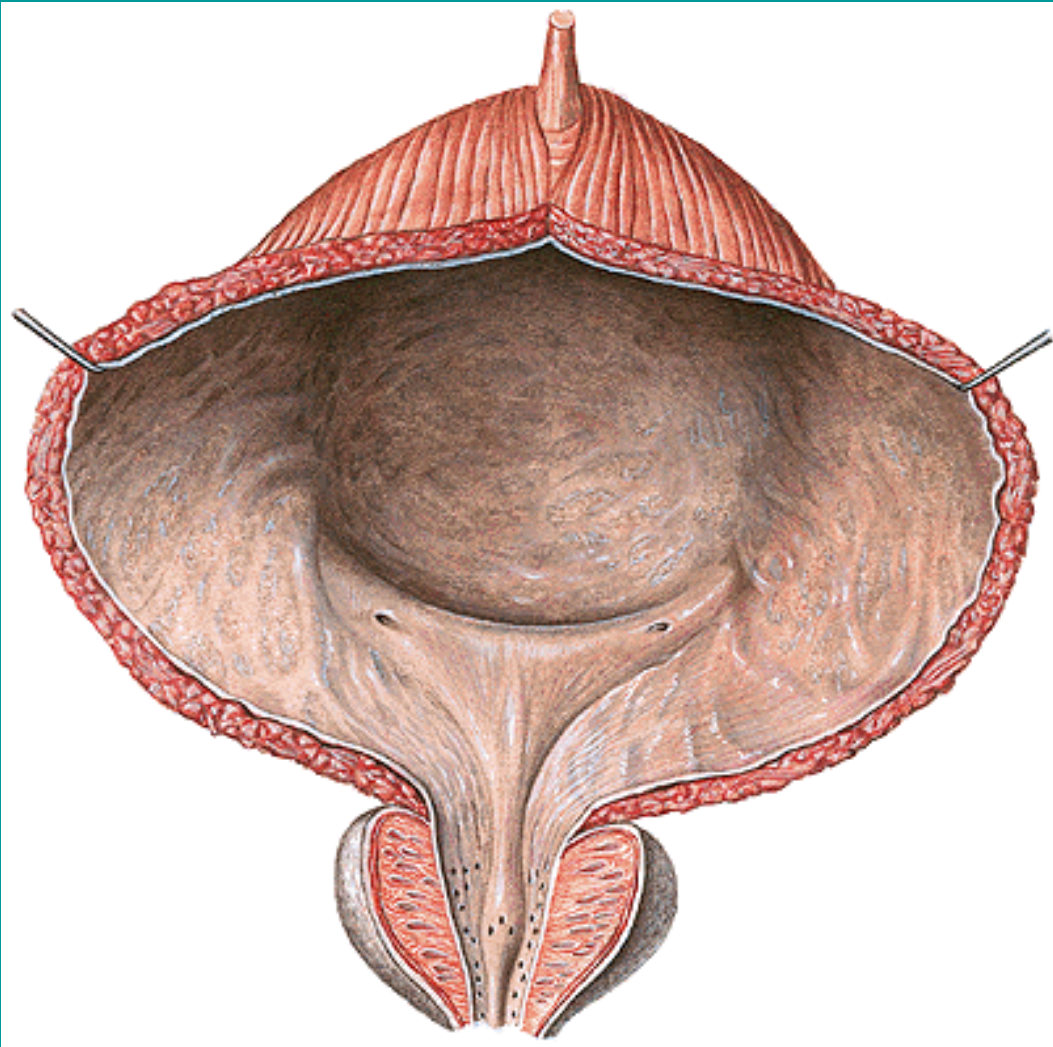
Retrokavální průběh
ureteru

Dorsální strana močového měchýře



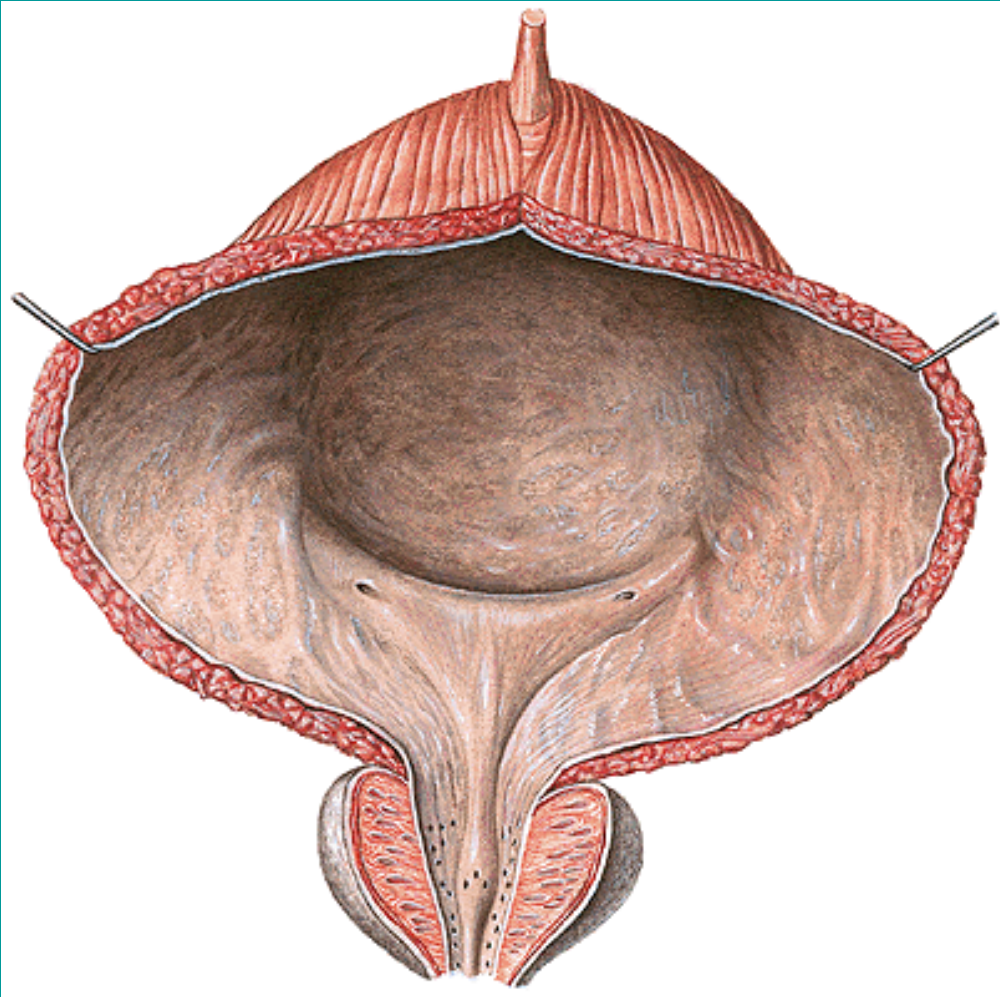
Muž, překřížení močovodu s ductus defferens

Stavba močového měchýře



trigonum vesicae
ostium uretrae int.
ostia ureterum
plica ureterica
plica interureterica
fossa retrotrigonalis

Stavba močového měchýře – svalová vrstva



Zevní : podélná svalovina

m.pubovesicalis

m.rectovesicalis

Střední : cirkulární svalovina

m.sphincter vesicae

Vnitřní: síťovitá

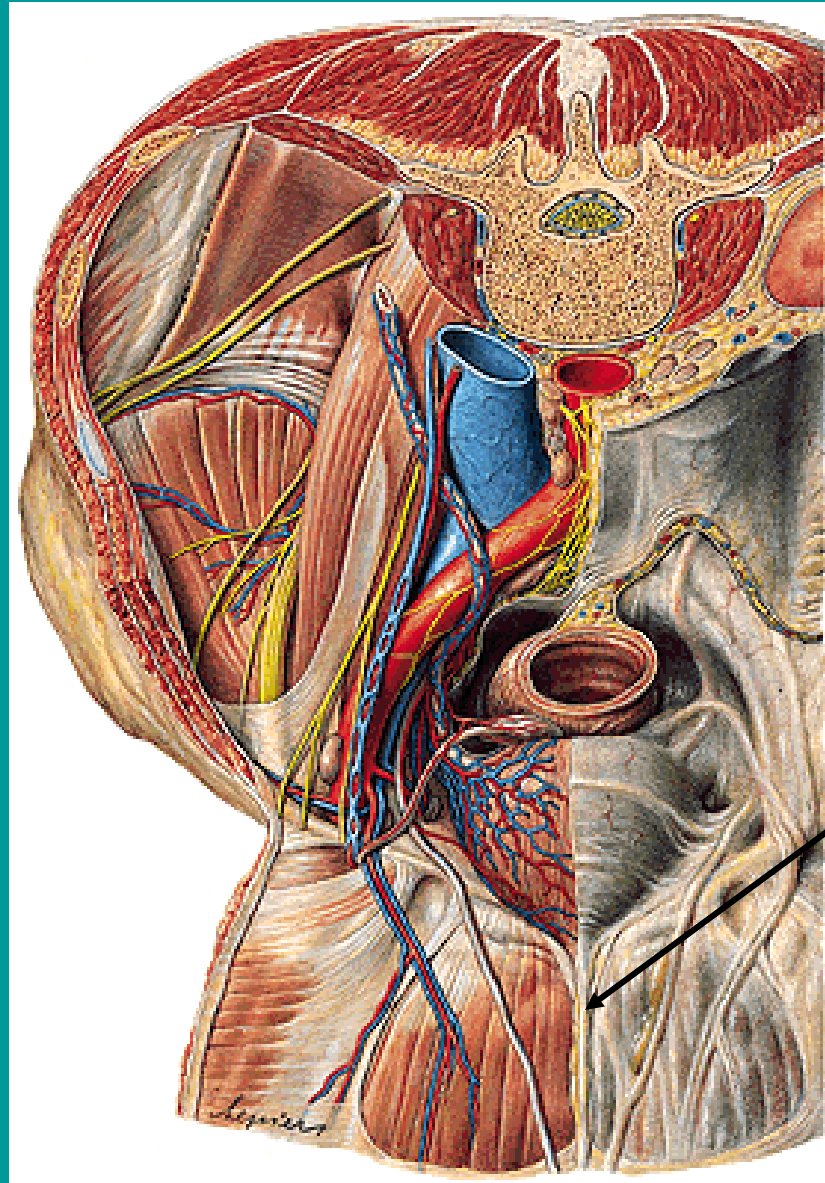
m.trigonalis

Systemy:

m.detrusor (3 vrstvy)

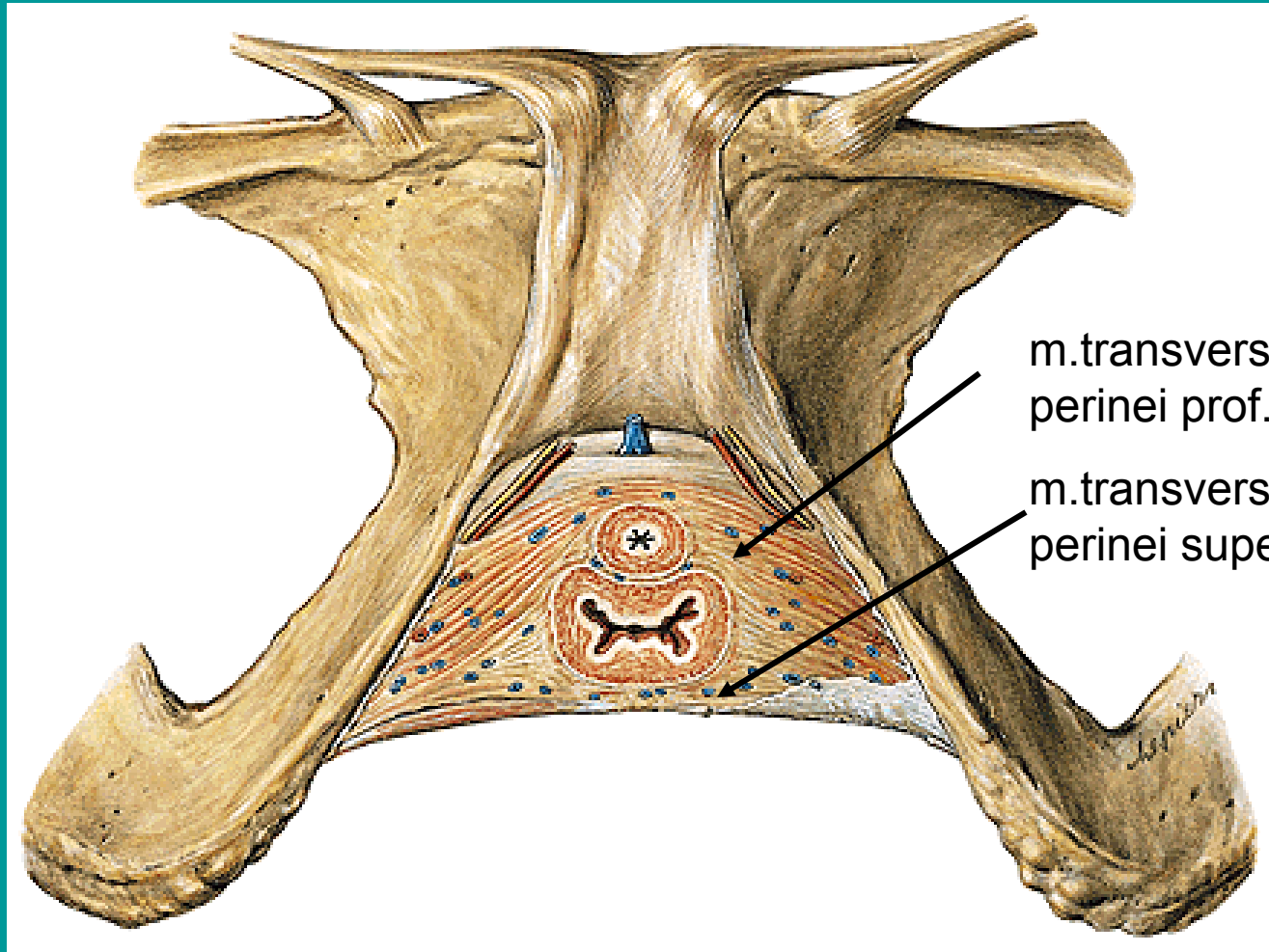
m.sphincter vesicae

Uložení močového měchýře

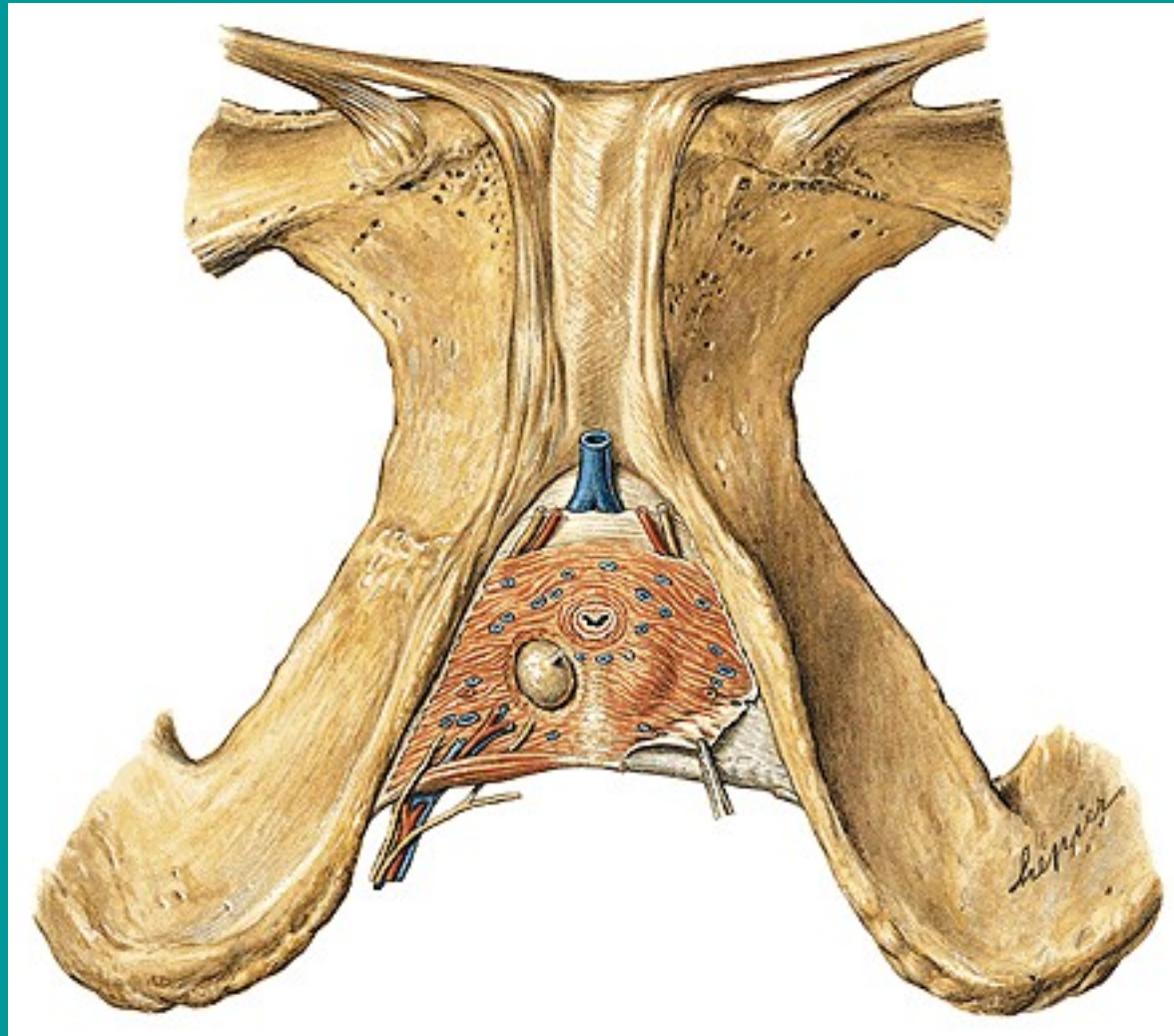


Urachus

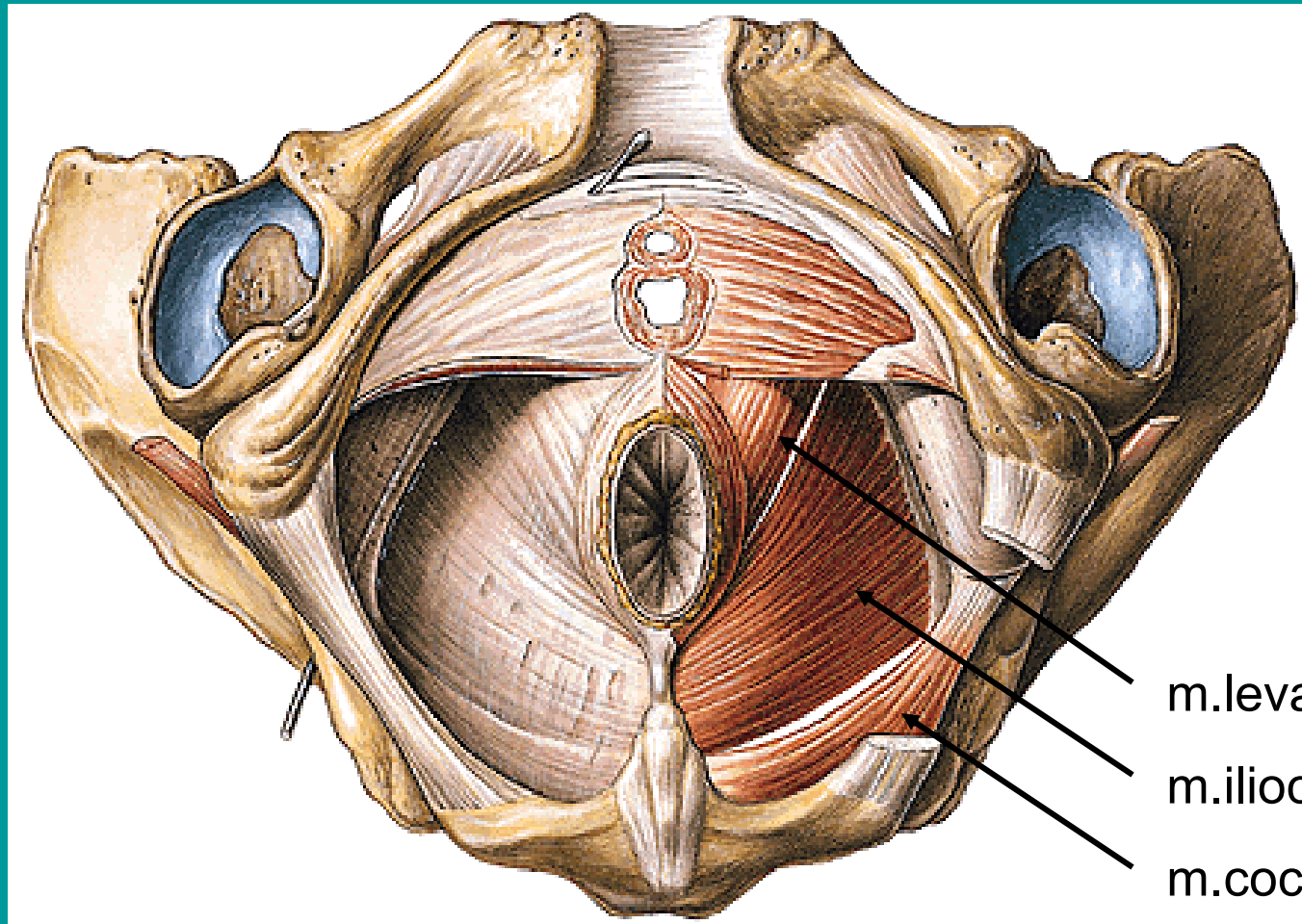
Diaphragma urogenitale u ženy



Diaphragma urogenitale u muže



Diaphragma pelvis a diaphragma urogenitale u ženy

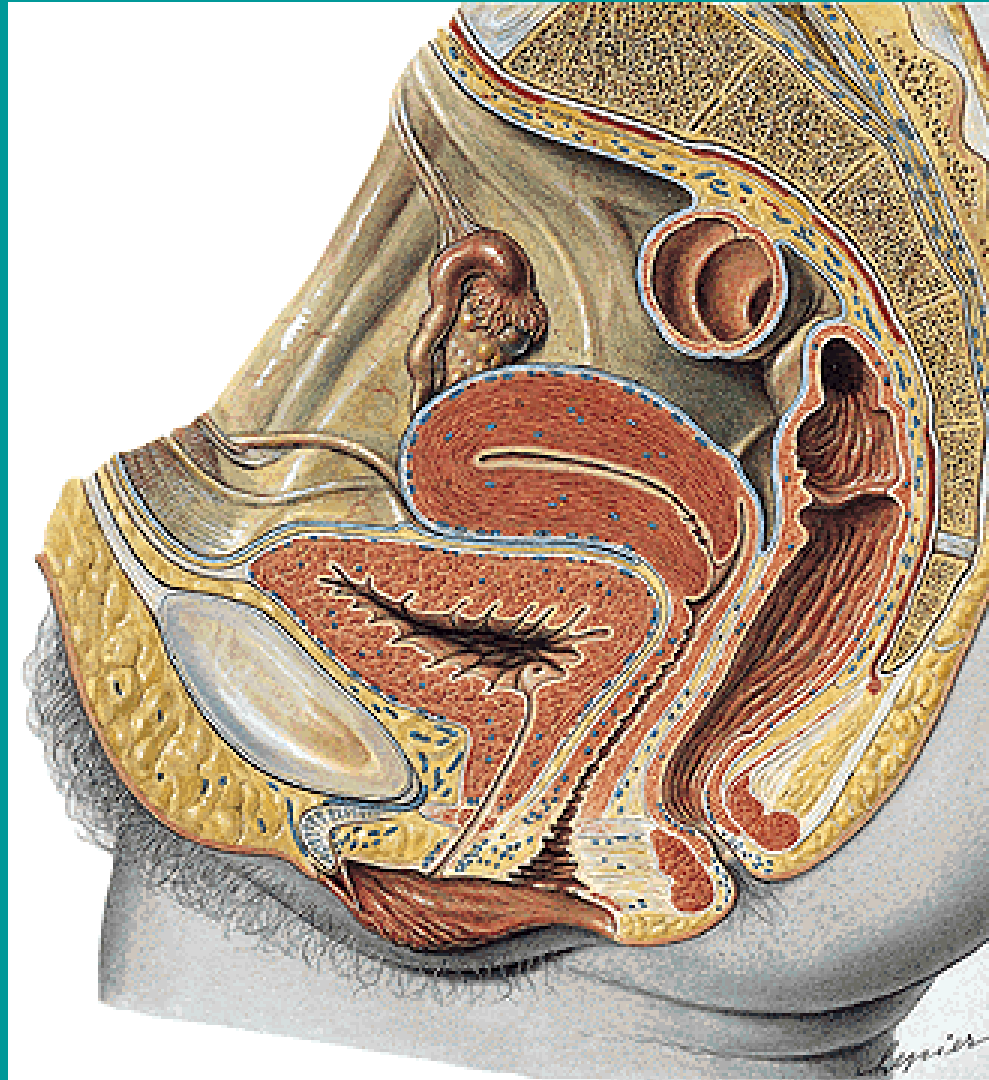


m.levator ani

m.iliooccygeus

m.coccygeus

Průřez ženskou pánví



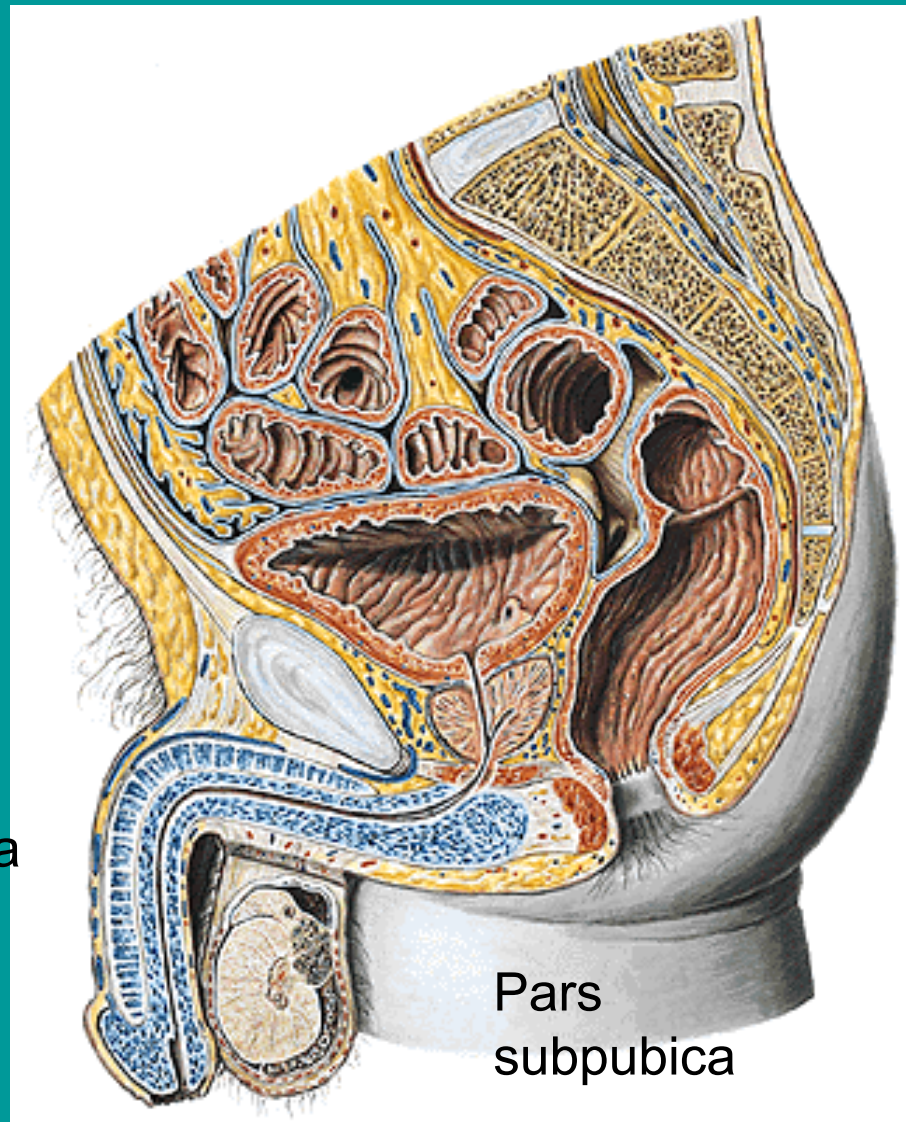
Průřez ženskou pánví



Uložení těhotné dělohy na abdominální ploše močového měchýře

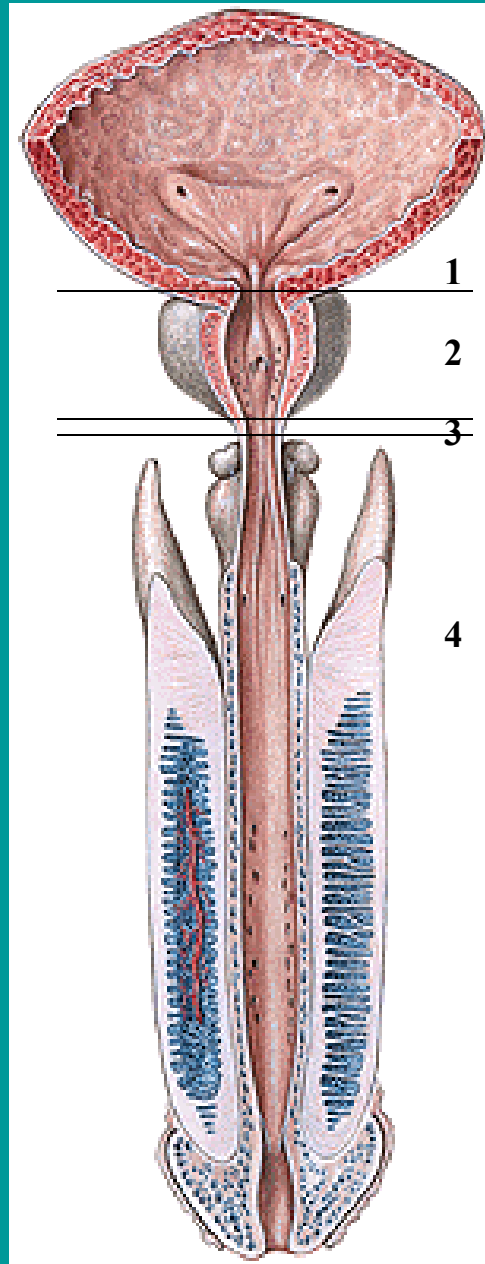


Průřez mužskou pánví



Pars
praepubica

Pars
subpubica



Urethra masculina:

Ostium urethrae int.

1. Pars intramuralis

2. Pars prostatica

3. Pars diaphragmatica

4. Pars spongiosa

Ostium urethrae ext.

Pars prostatica urethrae

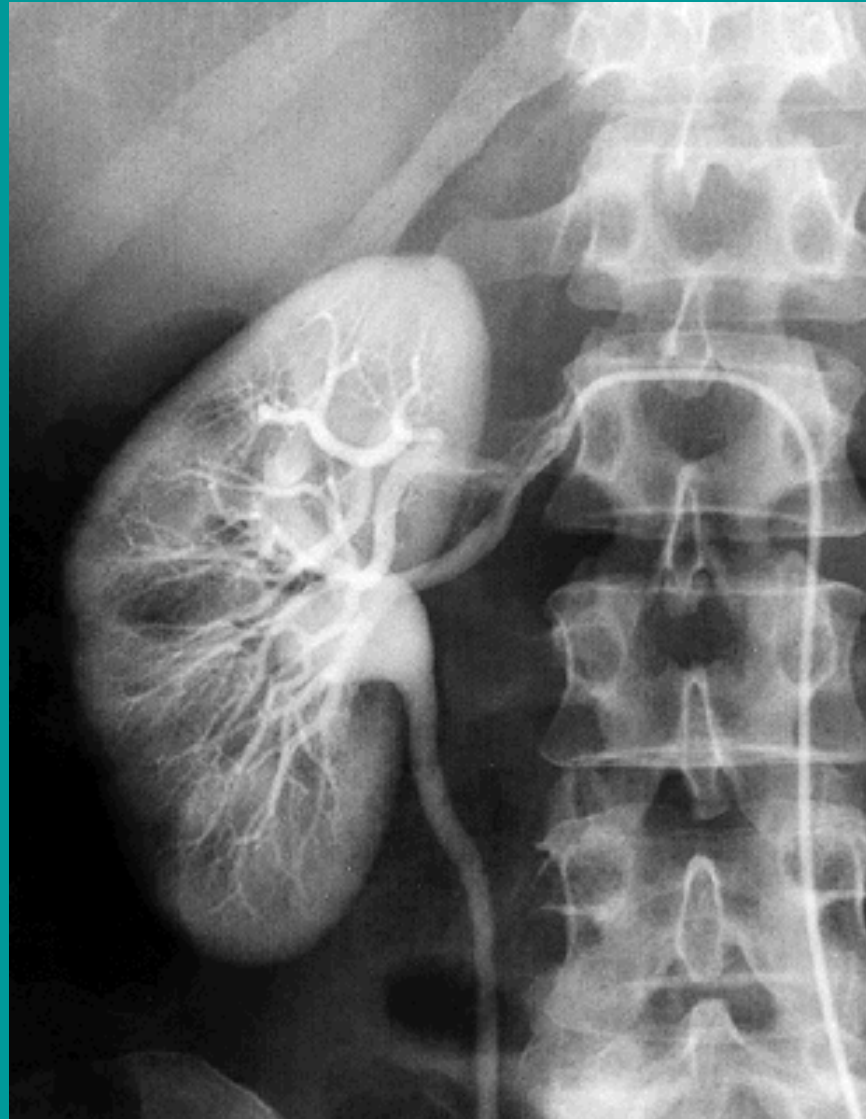


Vstup ductus ejaculatorius do prostatické části urethry

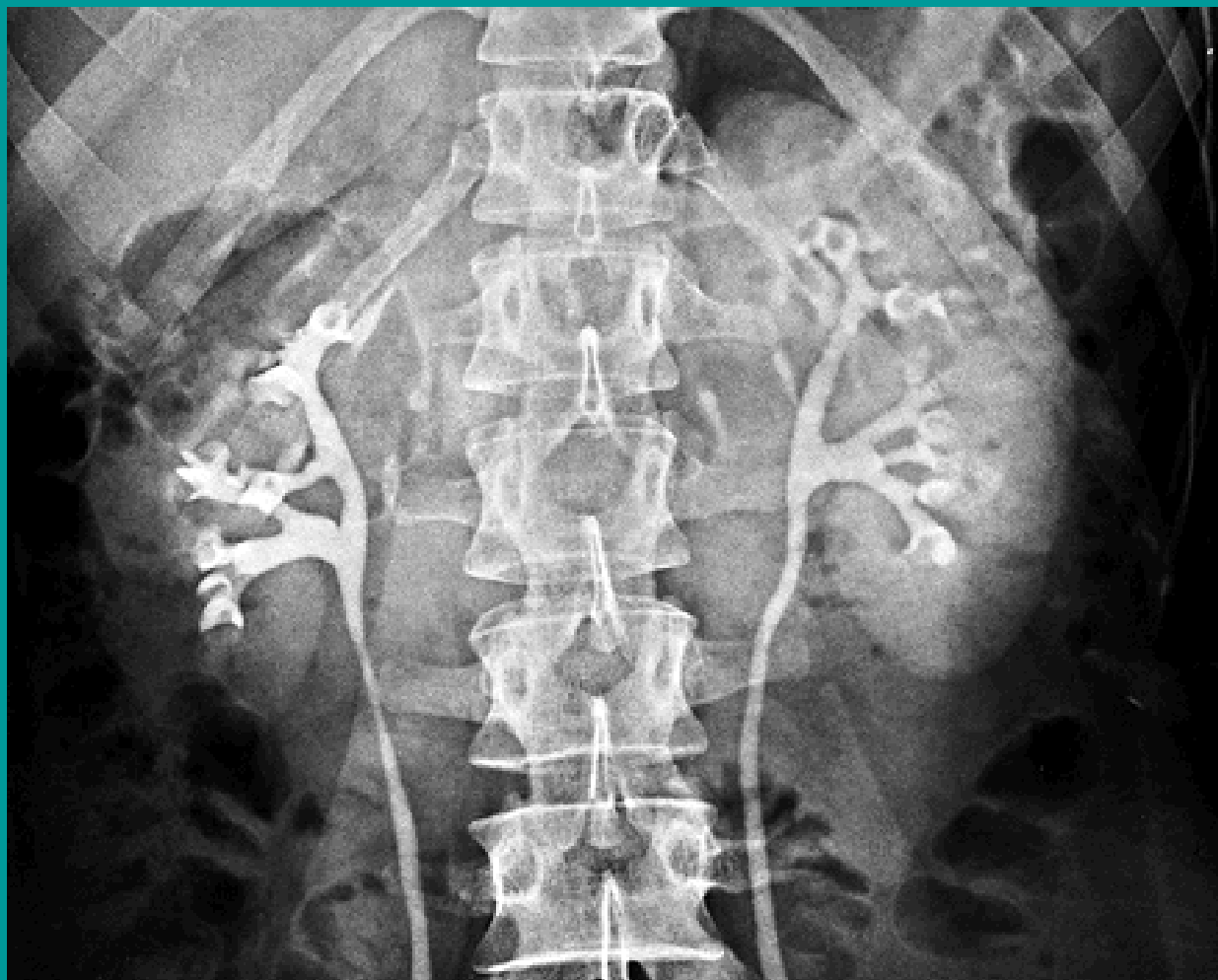
Průřez mužskou pánví



Cévní zásobení ledvin (angiografie + urografie)



Vylučovací urografie



Průřez mužskou pánví

