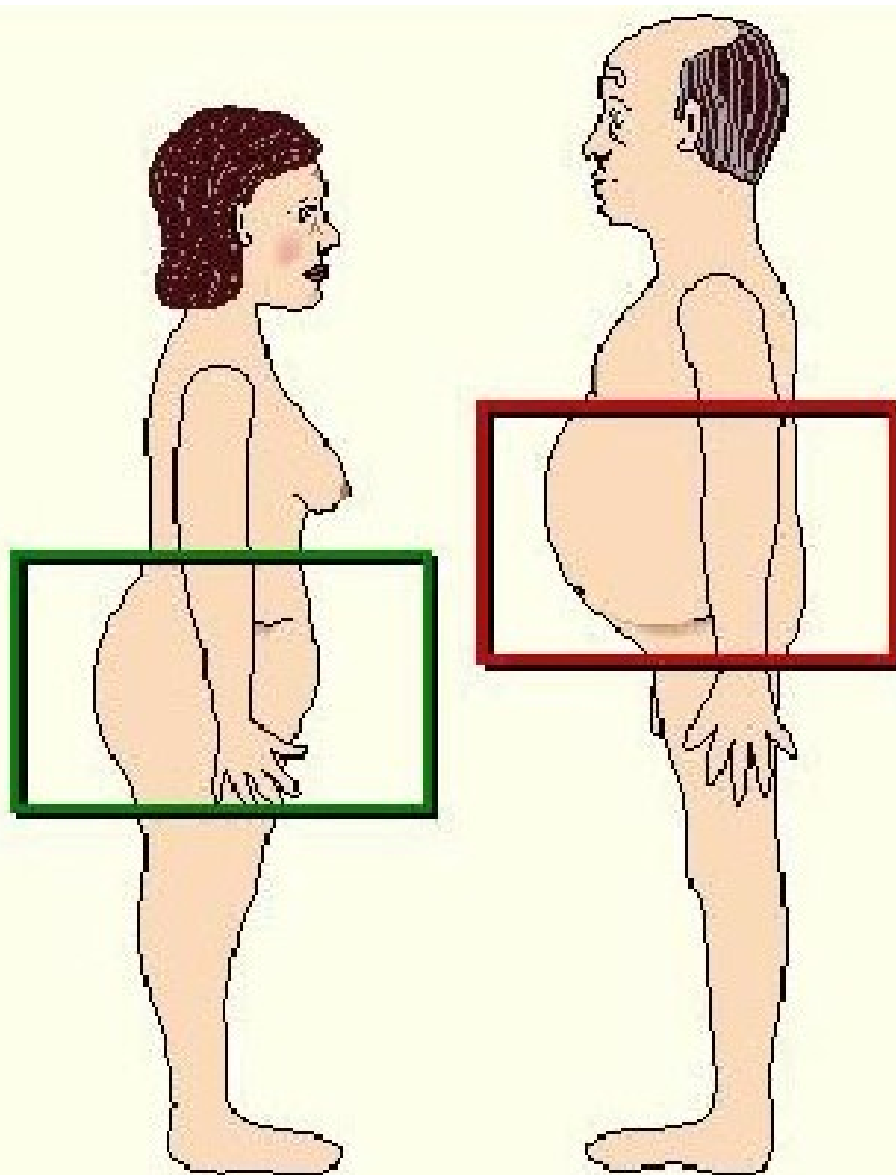




O B E Z I T A

© Biochemický ústav LF MU (V.P.) 2012



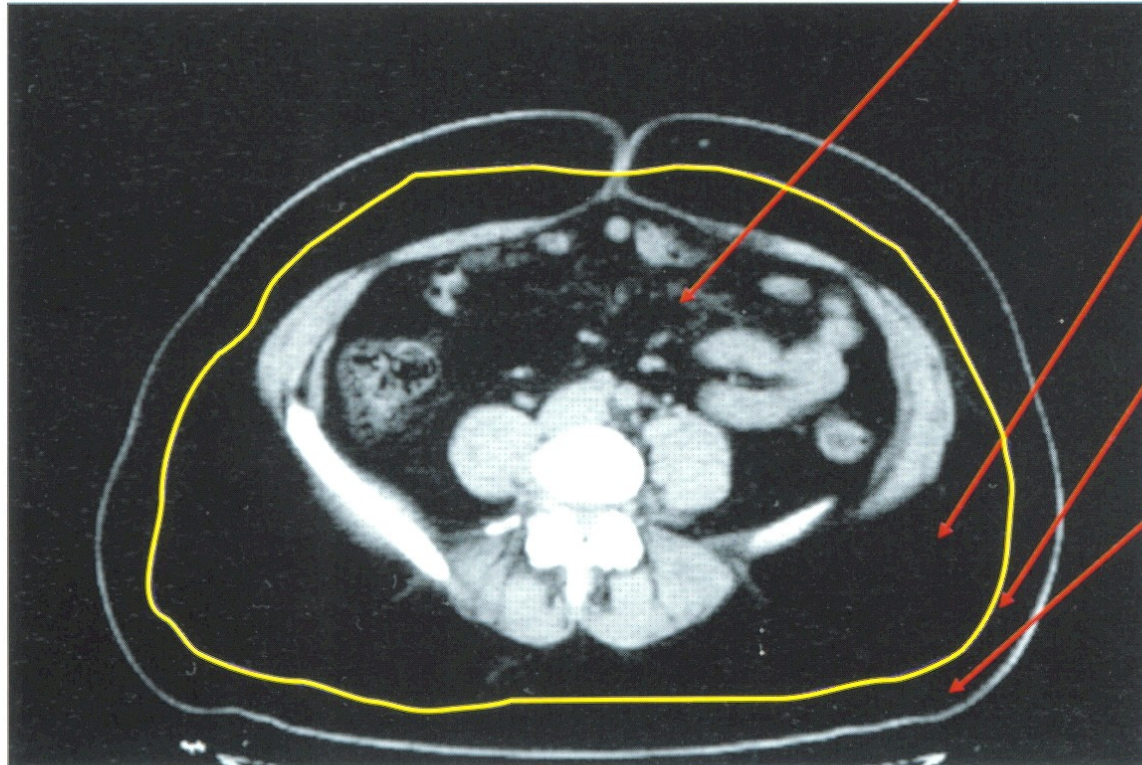


Gynoid obesity

Android obesity

(1947)

intraabdominální tuk !!

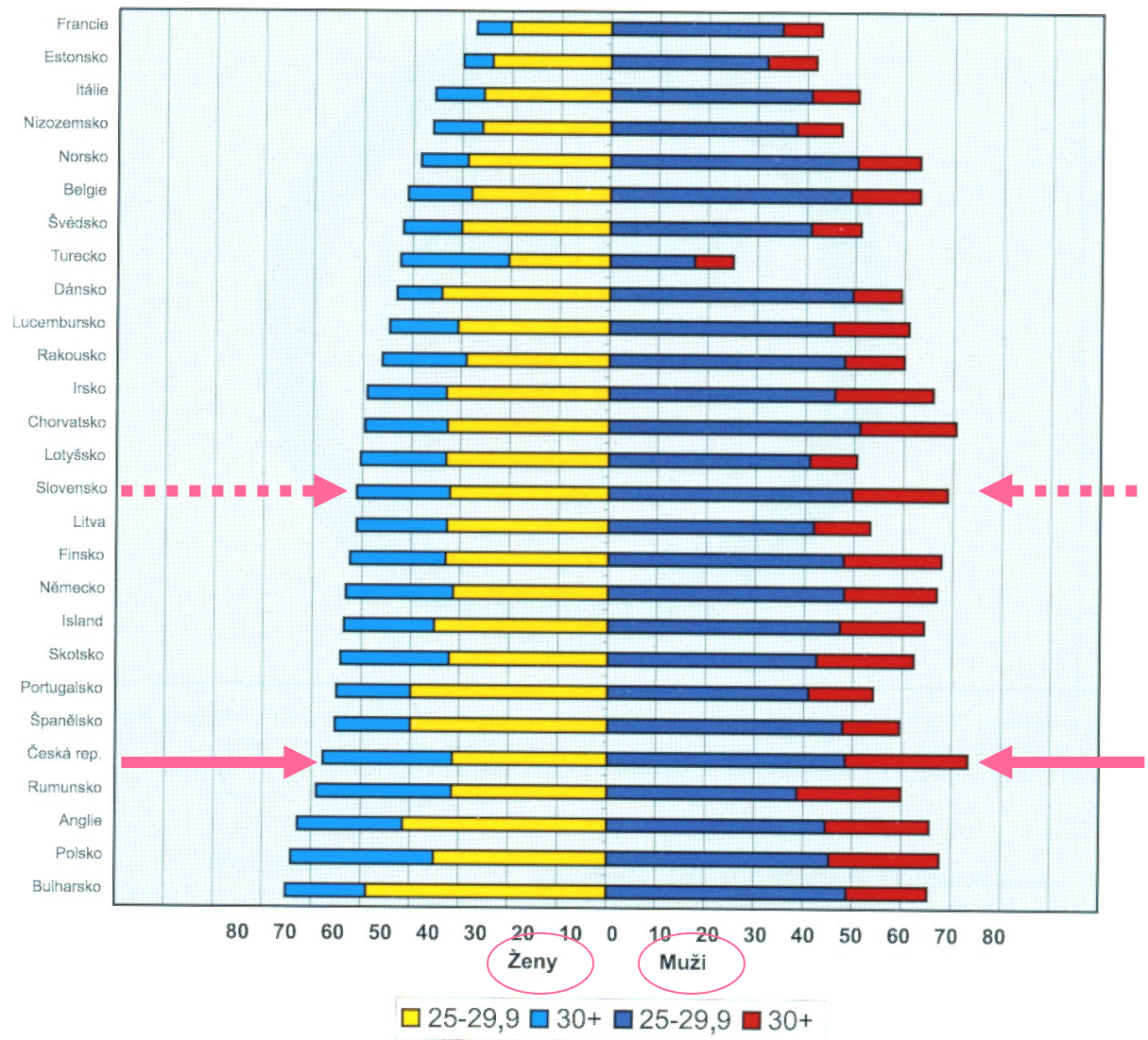


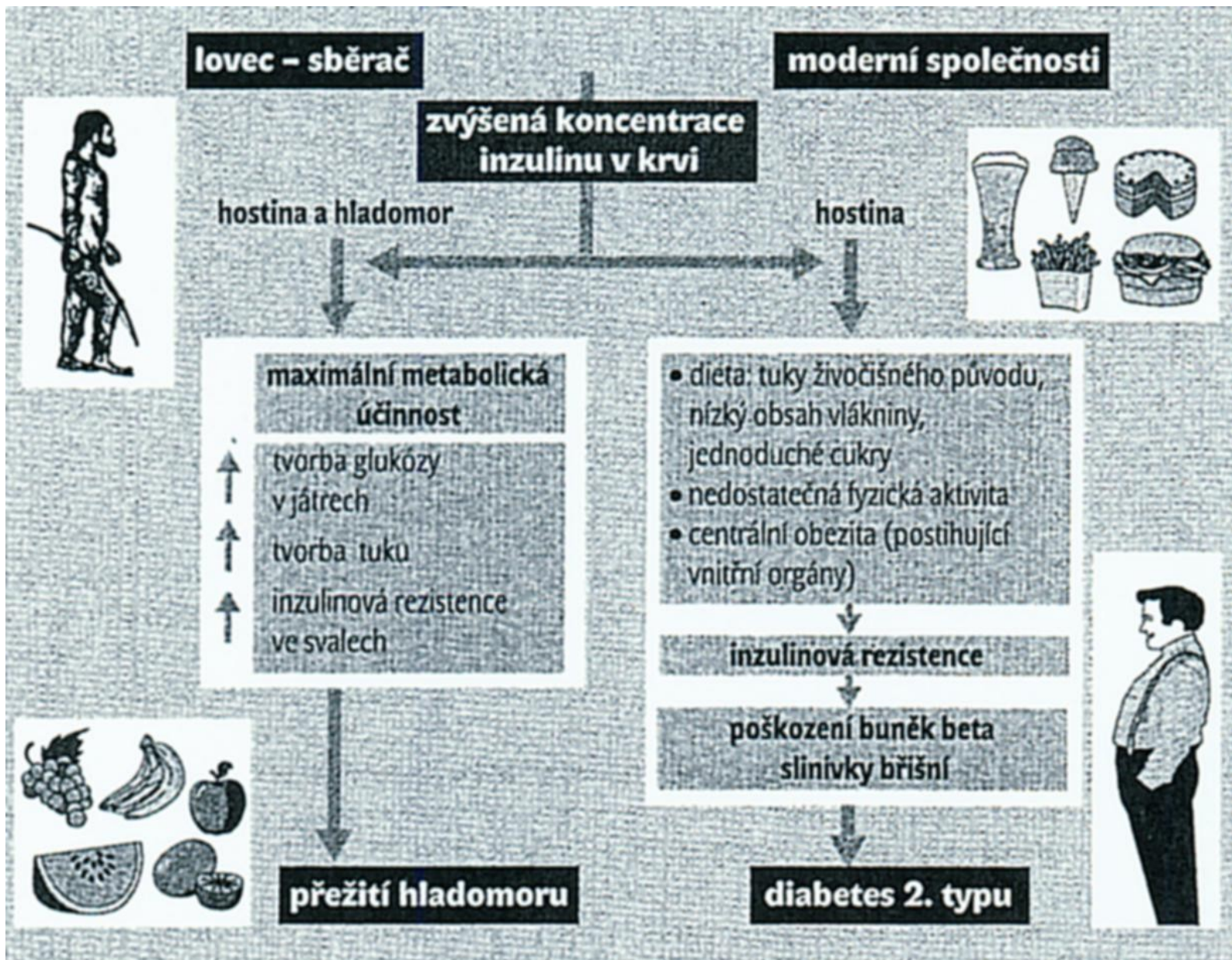
hluboký
subkutánní tuk

fascia scarpae

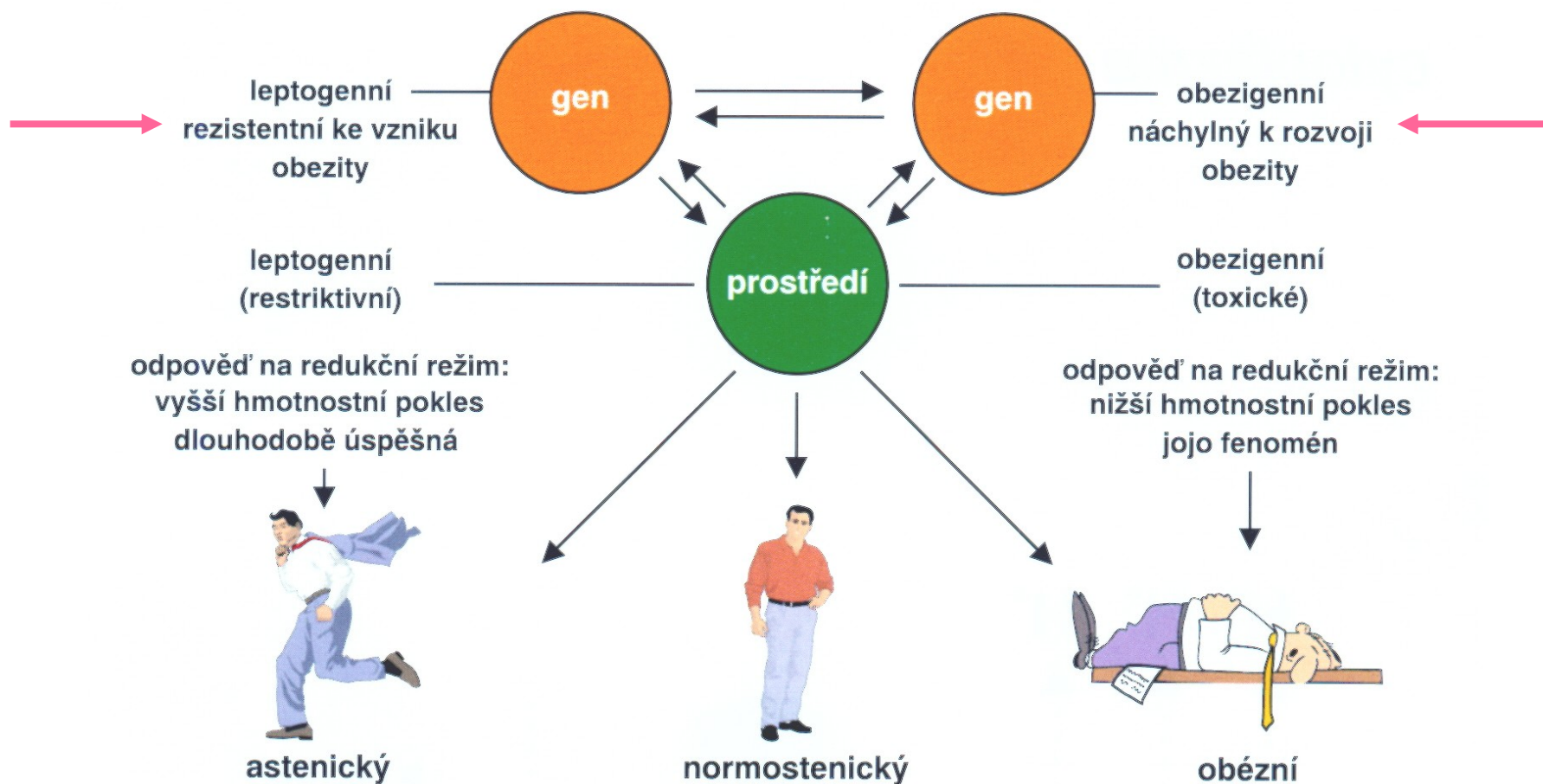
povrchní
subkutánní tuk

BMI (≥ 25 !!) v Evropě:

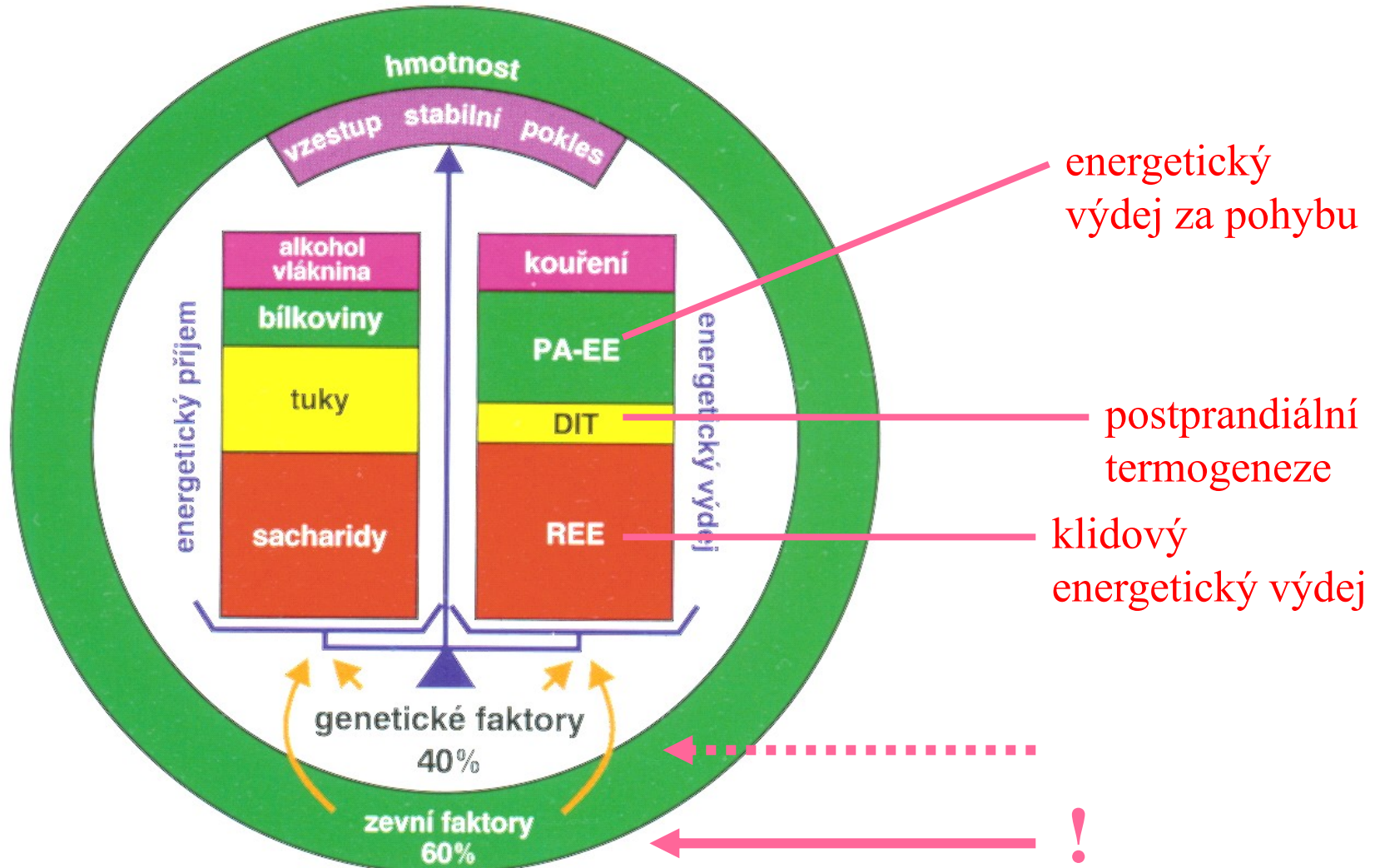




Genetické vlivy:

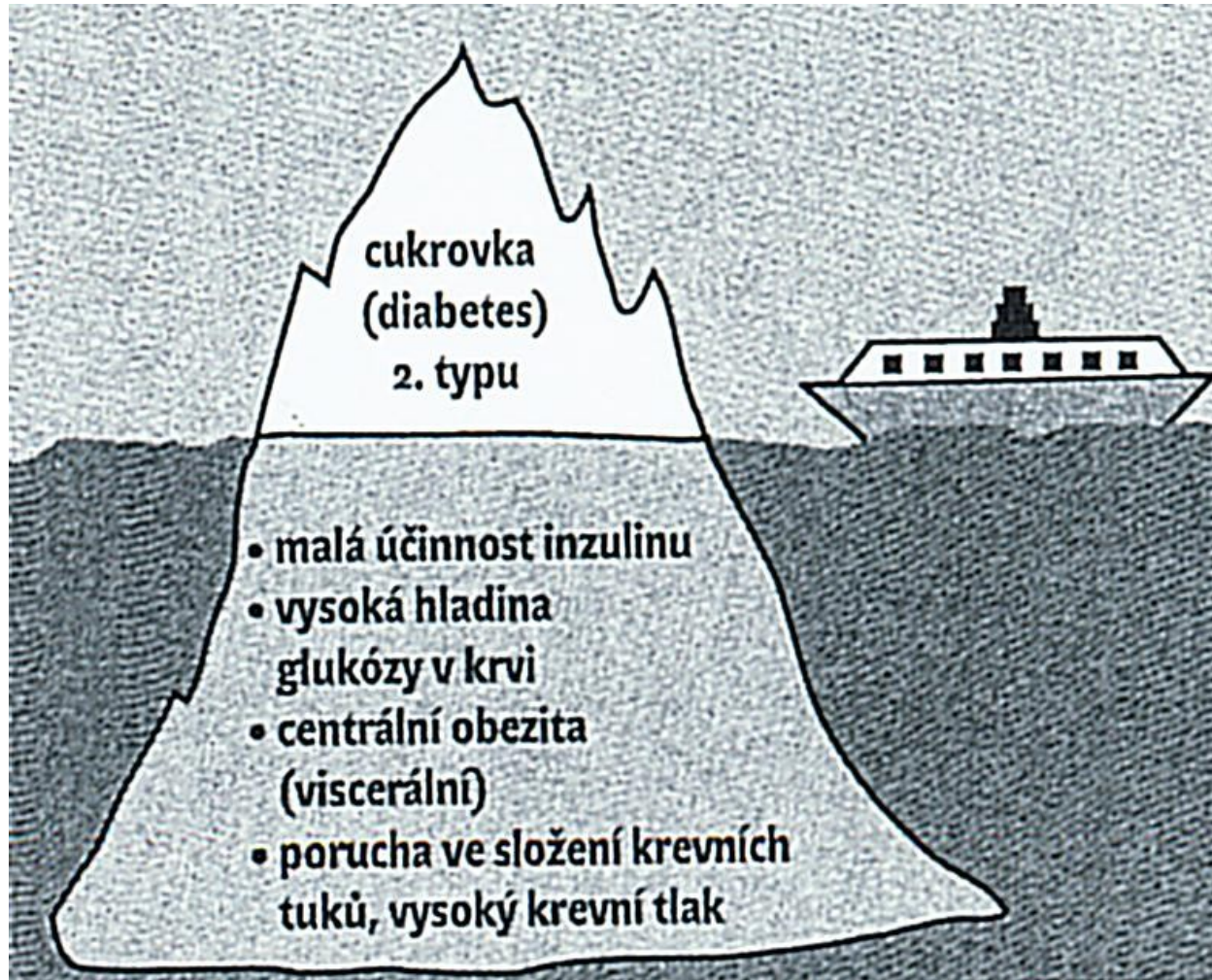


Energetická rovnováha a hmotnost:

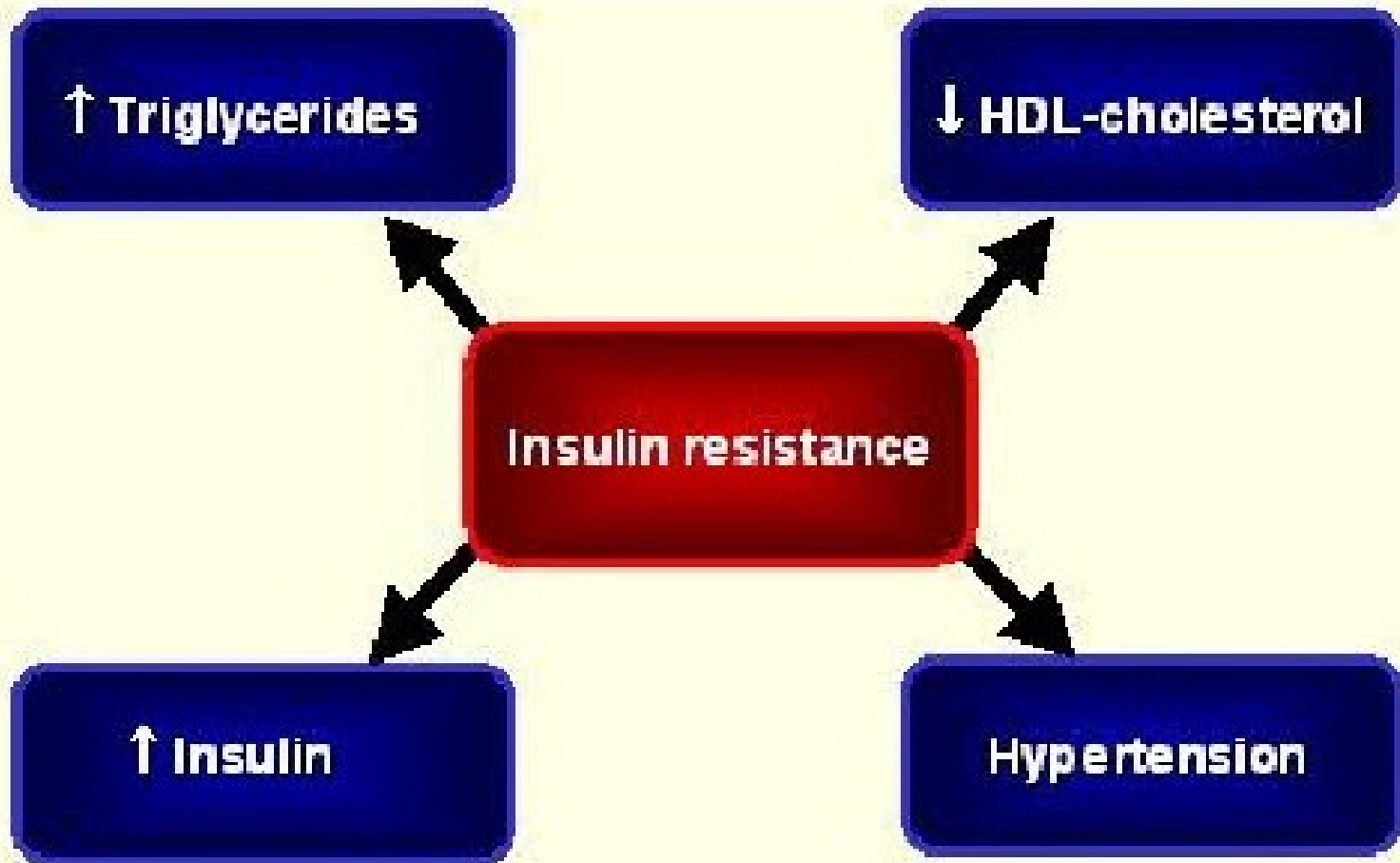


pozor, zákon zachování hmoty a energie stále platí !!!

Reavenův metabolický syndrom: (1988)



Syndrom X (Reaven, 1988) :



NETÝKÁ SE

PRÁVĚ VÁS?

METABOLICKÝ SYNDROM

- 1 Jste obézní?**
Měříte v pase více než 102 cm (muži) nebo více než 88 cm (ženy)?
- 2 Zjistili Vám vysoký krevní tlak?**
Nad 130/85 mmHg?
- 3 Naměřili Vám zvýšenou hladinu cukru v krvi?**
Na lačno 6,1 mmol/l a více?

A co Váš cholesterol?

- 4 Zjistili Vám zvýšenou hladinu triglyceridů?**
Nad 1,7 mmol/l a více?
- 5 A kolik máte v krvi „hodného“ cholesterolu (HDL)?**
Pod 1,0 mmol/l (muži)
Pod 1,3 mmol/l (ženy)?



Odpověděli jste alespoň 3 x ANO? Obratě se na svého ošetřujícího lékaře.

www.metabolickysyndrom-klub.cz

LABORATOIRES
FOURNIER s.r.o.

Metabolický syndrom:

IR → zv. aktivitu sympatiku → zv. IR (bludný kruh)

└→ aktivace RAAS → hypertenze

obezita = 1/ „**prozánětlivý stimulátor**“ (proinflamatorní)
adipocyty → „messenger cytokiny“:

TNF α , IL1, IL6

játra → CRP (marker kardiovaskulárního rizika,
marker rizika DM2)

2/ **protrombotický stav**: zv. PAI-1 (plasminogen→fibrinolyza),
... → **endotelová dysfunkce** (→markery)

3/ **IR dyslipidémie** → zv. VLDL,
zv. oxidované LDL (malé, densní)

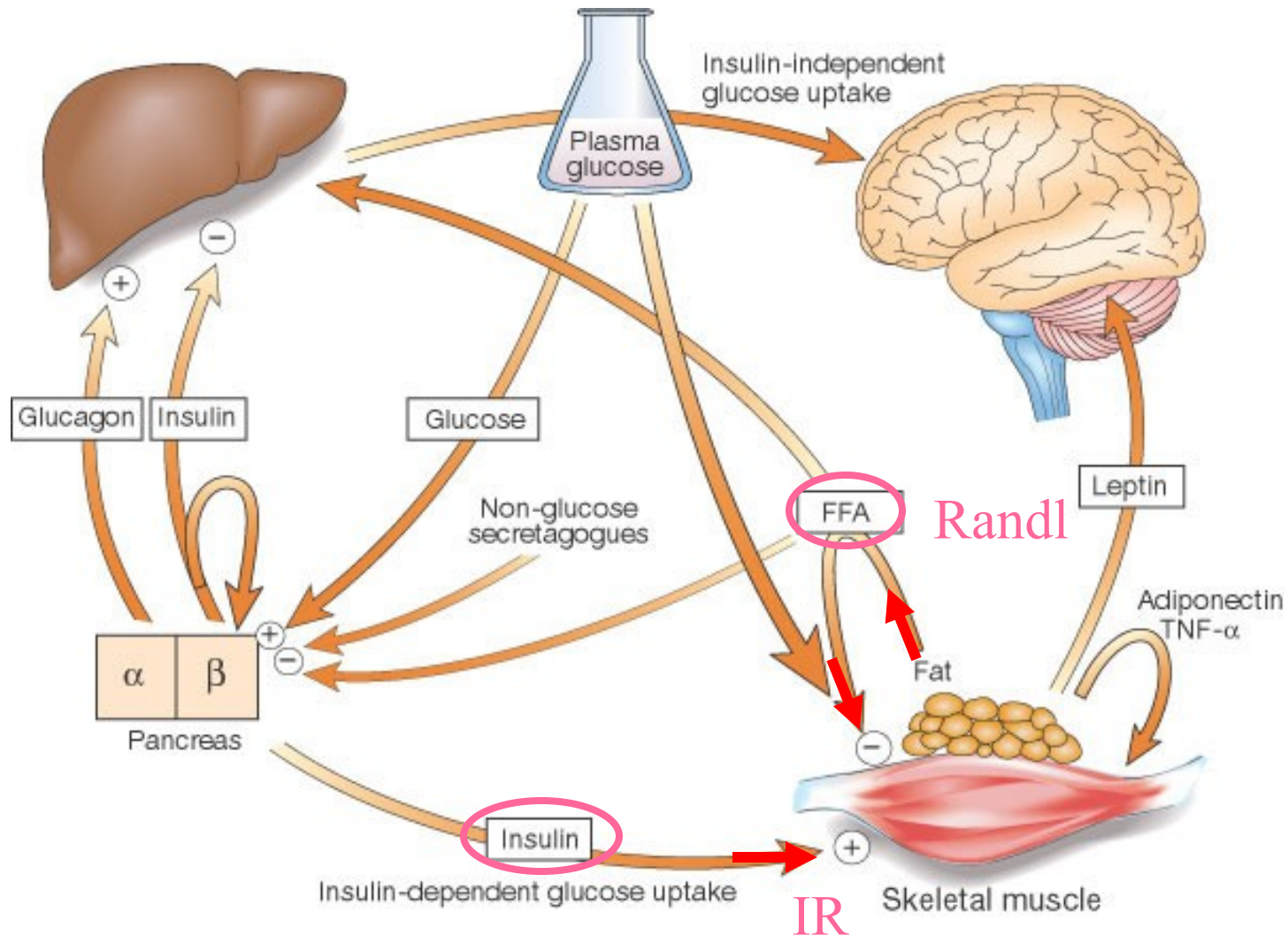
Metabolický syndrom:

- . Hypertriglyceridaemia
- . Low HDL-cholesterol
- . Elevated apolipoprotein B
- . Small LDL or HDL particles
- . Inflammatory profile



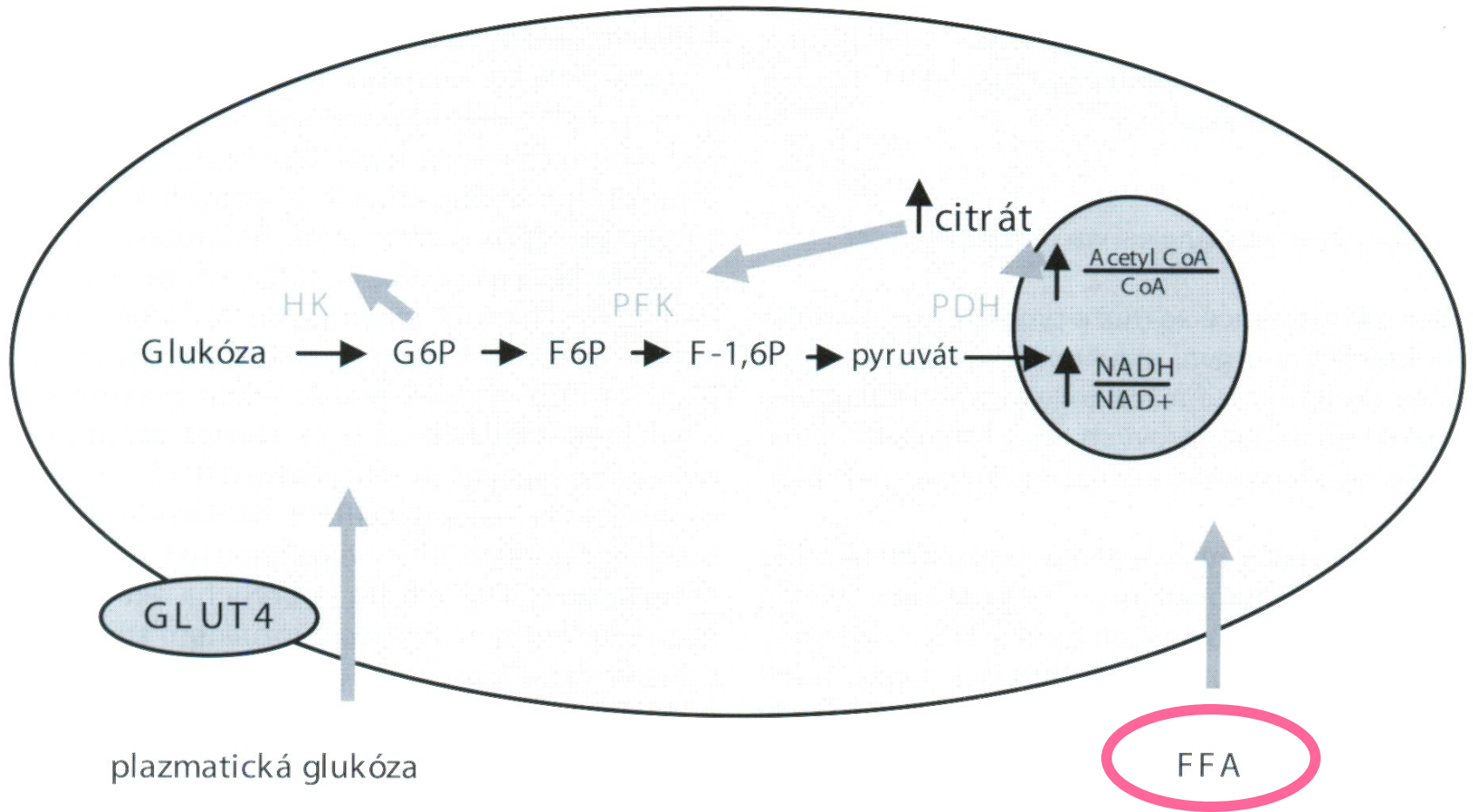
- . Insulin resistance
- . Hyperinsulinaemia
- . Glucose intolerance
- . Impaired fibrinolysis
- . Endothelial dysfunction

Porucha metabolismu Glc:

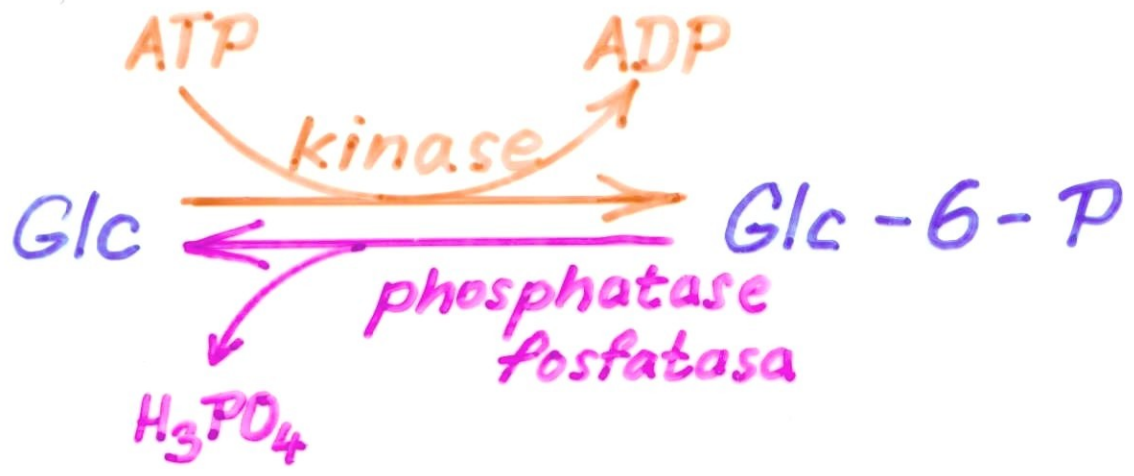
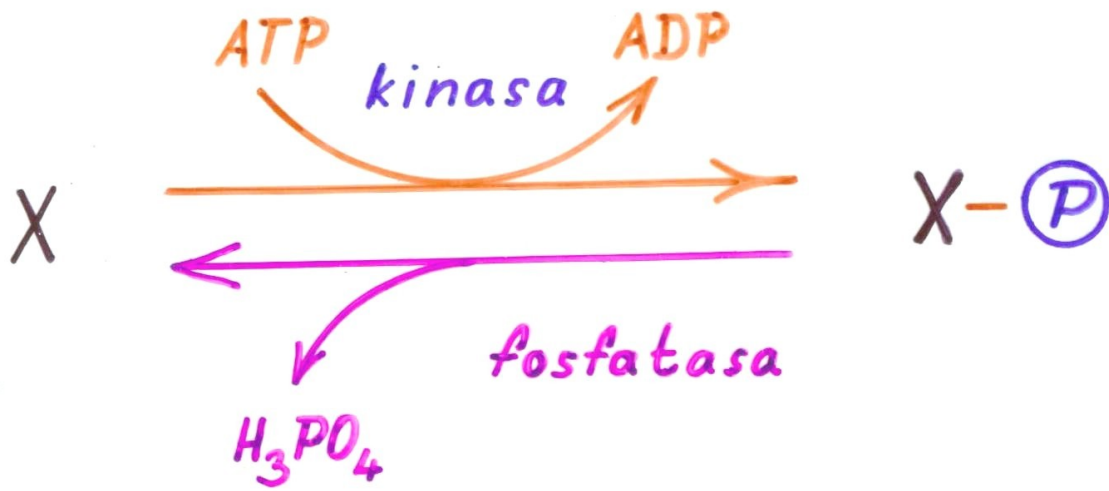


→ sn. odběru Glc !!

Randlův cyklus (substrátová kompetice):

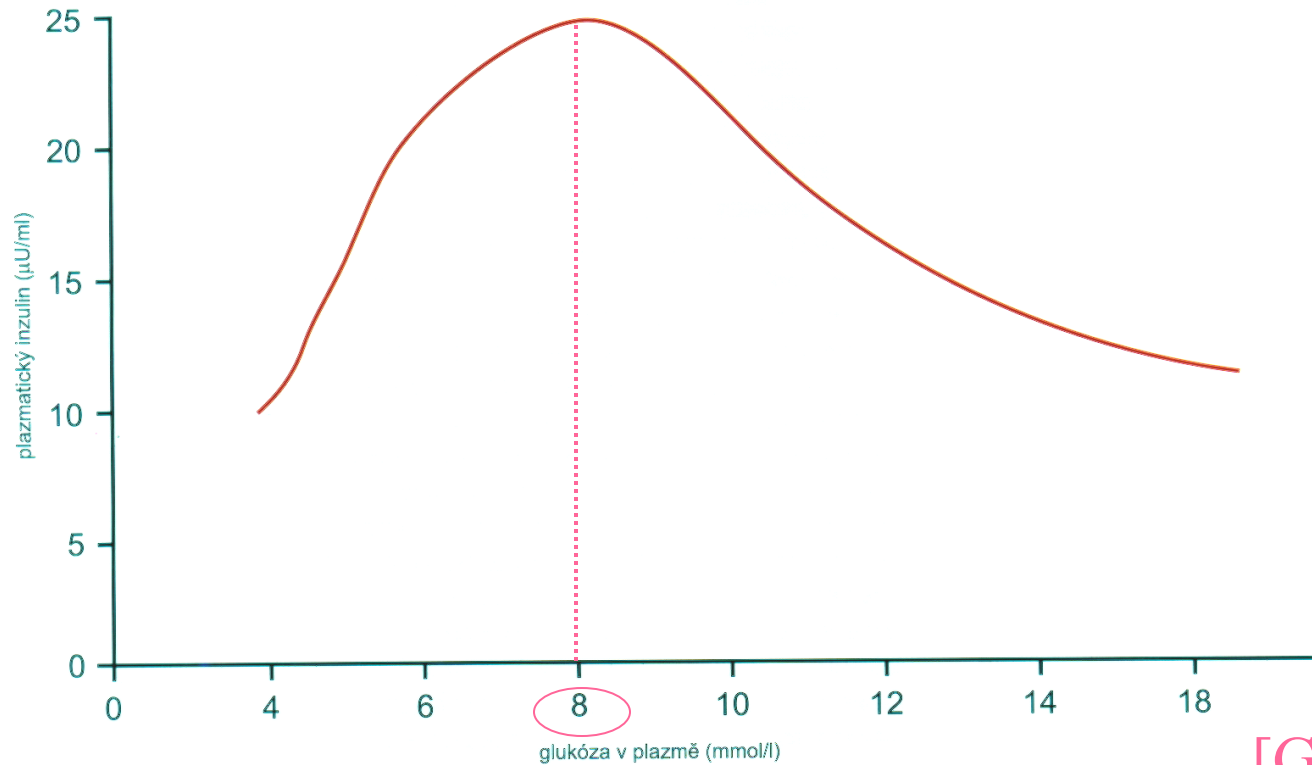


Randle (1963):
„The Glc – FA cycle“



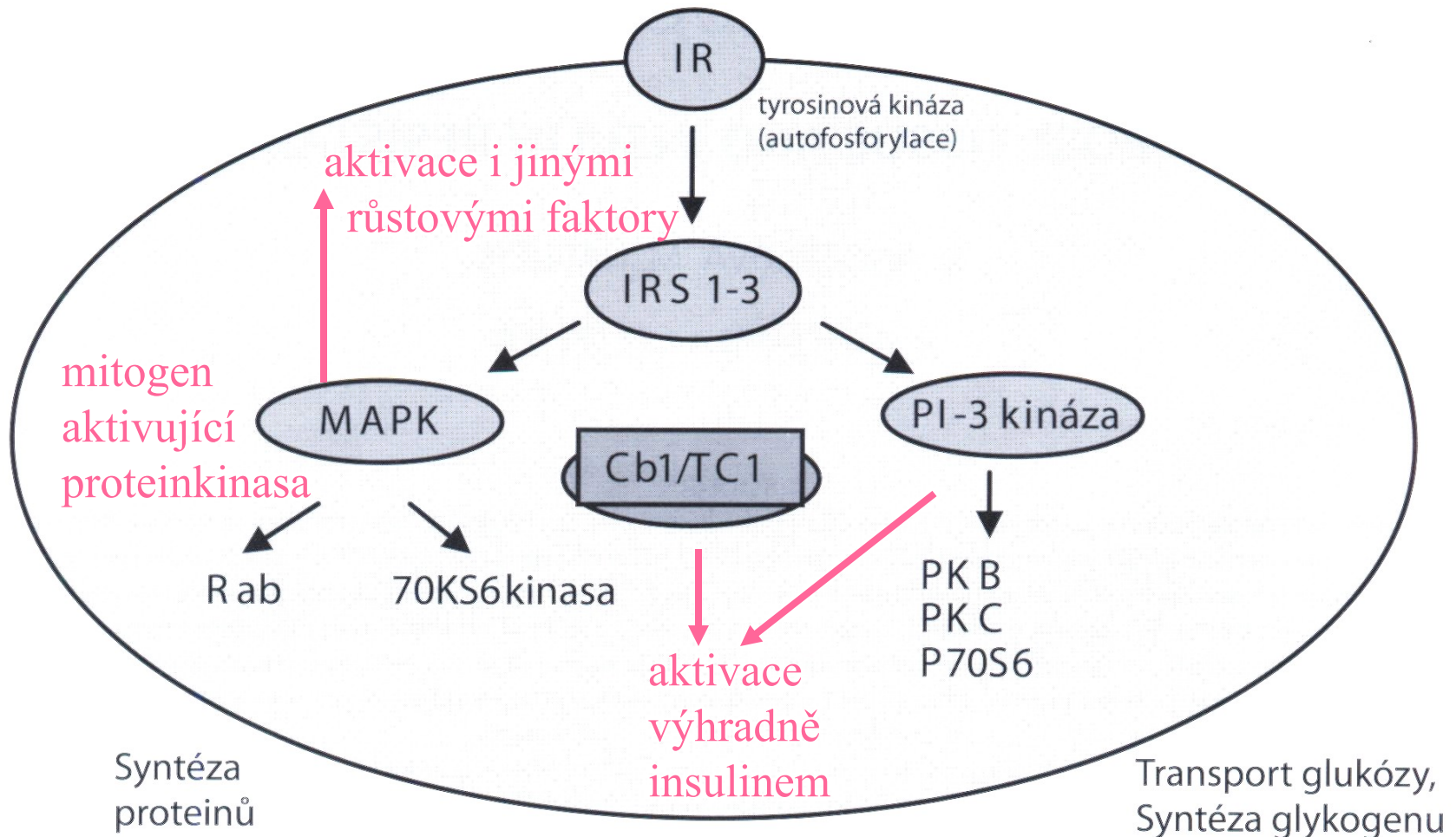
Insulin a Glc v krvi:

[insulin]

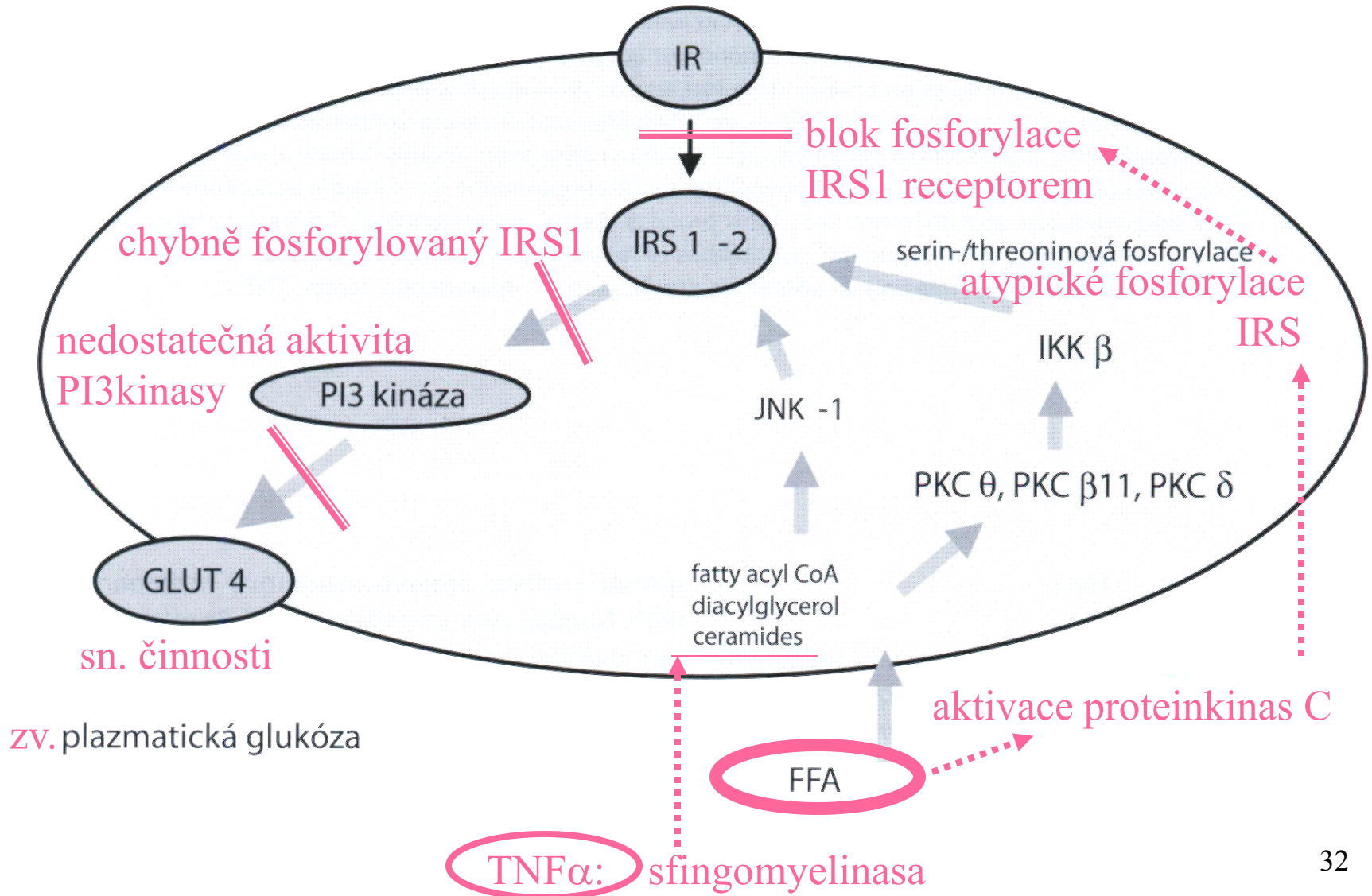


[Glc]

Působení insulínu :



Insulinová resistance (IR) :



Adipokiny a insulinová resistence (IR):

resistin + TNF α \rightarrow **zv.** IR

leptin + adiponektin \rightarrow **sn.** IR

zv. = zvýšen/í

sn. = snížen/í

