

Odkazy pomocí stylu A1

využití absolutního odkazu



Text vzorového vzorce

B5+C5 **SUMA(B5:C5)**

B6/I

Lokalita	Vojkovice	Maloměřice	Suma	Součet	Prevalence
Počet ryb	31	35	66	66	
Acanthocephalus anguillae	4	2			
Apophalus muhlingi	0	1			
Caryophyllaeus brachycolis	1	0			
cysta	0	1			
Dactylogyrus folkmanovae	22	33			
Dactylogyrus juvenil	0	8			
Dactylogyrus nanoides	1	3			
Dactylogyrus similis	0	0			
Dactylogyrus sp_	11	12			
Dactylogyrus vistulae	30	18			
Dactylogyrus vranoviensis	0	0			
Diplostomum spathaceum	5	3			
Gyrodactylus gracilihamatus	0	3			
Gyrodactylus hemibarbi	0	0			
Gyrodactylus vimbi	0	1			
Paradiplozoon ergensi	31	26			
Philometra abdominalis	2	11			
Philometra obturans	0	0			
Piscicola geometra	6	3			
Pomporhynchus laevis	15	16			
Proteocephalus torulosus	1	0			

Počet druhů parazitů

Text vzorového vzorce **COUNTIF(B6:B26;">0")**

4	2	4	2	4
0	1	0	1	0
1	0	1	0	1
0	1	0	1	0
22	33	22	33	22
0	8	0	8	0
1	3	1	3	1

B\$5

Prevalence

Odkazy pomocí pojmenovaných oblastí

Oblast pojmenovaná **blok1**

1
5
6
1
2
8
9
5
2

Součet oblasti **blok1**
#NÁZEV?
SUMA(blok1) Text vzorového vzorce

2	4	2	2	4	2	32
1	0	1	1	0	1	
0	1	0	0	1	0	
1	0	1	1	0	1	
33	22	33	33	22	33	
8	0	8	8	0	8	
3	1	3	3	1	3	

Matematické vzorce

Logaritmus (přirozený, desítkový)
Faktoriál (omezen na 170!)
Sinus (a další trigonometrické funkce)
Náhodné číslo (přepočítává se po každé změně listu)

Čísla

10
10
10

Textové funkce

Složení slov (další vkládaný text se dává do uvozovek)
Výběr z textu (3 písmena zleva)

Texty

sečti
mlčet

slova

Logické funkce

Podmínky a logické hodnoty.
Když je hodnota > 10 zobrazí Větší než 10,
v opačném případě Zobrazí Menší než 10.

Hodnota

9

Časové a datumové funkce

Práce s daty časy
Den v měsíci (den v týdnu atd.)
Dnešní datum
Minuta v hodině (hodina dne atd.)
Převody dat a časů do kódu Excelu

Datum nebo čas

#####

16:48

3628800
0.173648178
0.066255204



Statistické vzorce

Průměr, medián, percentily atd.

PANx
0.09877
0.10214
0.10676
0.10677
0.10757
0.10903
0.10914
0.10957
0.10973
0.11019
0.11031
0.11036
0.11039
0.11049
0.11146
0.11176
0.1118
0.11204
0.11209
0.11275
0.11281
0.11319
0.11357
0.11417
0.11437
0.11448
0.11479
0.11481
0.11492
0.11511
0.11529
0.11547
0.11557
0.11572
0.11589
0.11608
0.11624
0.11627
0.11635
0.11636
0.1164
0.11641
0.11658
0.11672
0.11674
0.11685
0.11688
0.11688
0.11692

PANx	
Průměr	
Medián	
N	181
Směrodatná odchylka	
Min	
Max	

0.11692
0.11698
0.11699
0.117
0.11701
0.11709
0.11712
0.1172
0.11721
0.11721
0.1174
0.11741
0.11747
0.11751
0.11752
0.11767
0.11769
0.1177
0.11778
0.11778
0.11783
0.11787
0.11794
0.1181
0.11815
0.11821
0.11831
0.11835
0.11846
0.11847
0.11855
0.11857
0.1187
0.11876
0.11881
0.11891
0.11891
0.11902
0.11905
0.11906
0.11907
0.11909
0.11911
0.11912
0.11942
0.1195
0.11962
0.11988
0.11995
0.11996
0.11998
0.12
0.12003
0.12005
0.12021

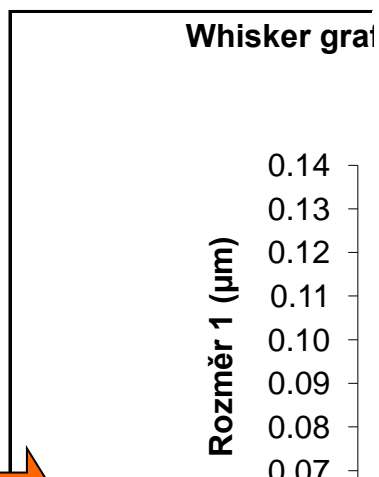
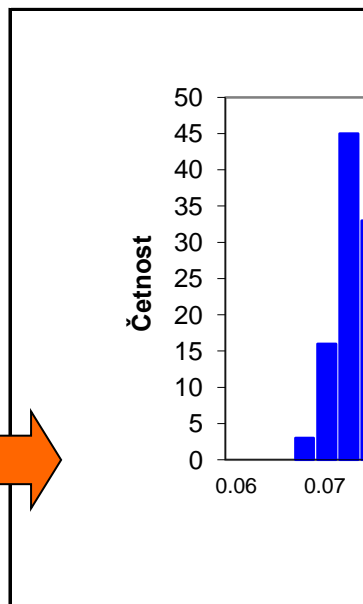
0.12032
0.12058
0.12063
0.12065
0.12072
0.12075
0.12079
0.121
0.121
0.12106
0.12115
0.12115
0.12116
0.12125
0.12129
0.12134
0.12141
0.1216
0.12164
0.12164
0.12165
0.12166
0.1217
0.12184
0.12197
0.122
0.12203
0.12212
0.12221
0.12226
0.12232
0.12235
0.12243
0.12249
0.12259
0.12268
0.12285
0.12321
0.12329
0.12347
0.12357
0.12362
0.12363
0.12369
0.12384
0.12405
0.12405
0.12411
0.12431
0.12467
0.1247
0.12493
0.12524
0.1255
0.12554

0.12588
0.12594
0.12647
0.12656
0.1266
0.12688
0.12698
0.12701
0.12717
0.12737
0.12742
0.12791
0.128
0.12832
0.12851
0.12909
0.12909
0.12984
0.13023
0.13054
0.13096
0.13334

Základní data	
PAN	PBIN
rozměr 1	rozměr 1
0.09877	0.06628
0.10214	0.06667
0.10676	0.06711
0.10677	0.06774
0.10757	0.06798
0.10903	0.06814
0.10914	0.06816
0.10957	0.06843
0.10973	0.06846
0.11019	0.06892
0.11031	0.06905
0.11036	0.06911
0.11039	0.0692
0.11049	0.06932
0.11146	0.06943
0.11176	0.06957
0.1118	0.06975
0.11204	0.06986
0.11209	0.06996
0.11275	0.07008
0.11281	0.07028
0.11319	0.0703
0.11357	0.07038
0.11417	0.07041
0.11437	0.07041
0.11448	0.0705
0.11479	0.07065
0.11481	0.07077
0.11492	0.07093
0.11511	0.07095
0.11529	0.07097
0.11547	0.071
0.11557	0.07107
0.11572	0.07111
0.11589	0.0713
0.11608	0.07143
0.11624	0.07144
0.11627	0.07149
0.11635	0.07154
0.11636	0.07161
0.1164	0.07162
0.11641	0.07162
0.11658	0.07167
0.11672	0.07177
0.11674	0.07192
0.11685	0.07193
0.11688	0.07195
0.11688	0.07198
0.11692	0.07202

Popis dat		
	PAN	PBIN
	rozměr 1	rozměr 1
Průměr	0.11934	0.072892
Medián	0.11909	0.07248
N	181	125
SD	0.005418	0.002983
Min	0.09877	0.06628
Max	0.13334	0.08272
Interval spolehlivosti	0.000789	0.000523
Interval spolehlivosti II	0.000789	0.000523
Intervaly	PAN	PBIN
0.06	0	0
0.0625	0	0
0.065	0	0
0.0675	0	3
0.07	0	16
0.0725	0	45
0.075	0	33
0.0775	0	18
0.08	0	1
0.0825	0	1
0.085	0	0
0.0875	0	0
0.09	0	0
0.0925	0	0
0.095	0	0
0.0975	0	0
0.1	1	0
0.1025	1	0
0.105	0	0
0.1075	2	0
0.11	5	0
0.1125	10	0
0.115	10	0
0.1175	33	0
0.12	39	0
0.1225	37	0
0.125	18	0
0.1275	14	0
0.13	7	0
0.1325	3	0
0.135	1	0
0.1375	0	0
0.14	0	0
Percentily	PAN	PBIN
2.5	0.1083	0.067764
5	0.11019	0.068214
10	0.11209	0.069248
15	0.11481	0.070032

Srovnání obou druhů	
F-test	0.0000
t-test	0.0000

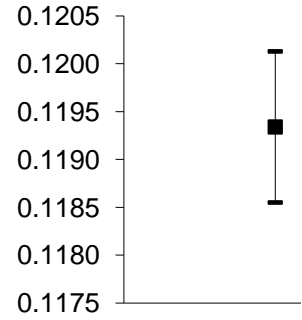


0.11692	0.07202	20	0.11624	0.070
0.11698	0.07202	25	0.11685	0.071
0.11699	0.07205	30	0.11709	0.0715
0.117	0.07206	35	0.11752	0.07183
0.11701	0.07211	40	0.1181	0.07202
0.11709	0.07212	45	0.1187	0.072188

0.06

0.11712	0.07214	50	0.11909	0.07248
0.1172	0.0722	55	0.11998	0.072726
0.11721	0.07225	60	0.12072	0.073136
0.11721	0.07226	65	0.12125	0.073452
0.1174	0.07235	70	0.1217	0.074102
0.11741	0.07241	75	0.12235	0.07471
0.11747	0.07244	80	0.12357	0.07544
0.11751	0.07248	85	0.12467	0.076042
0.11752	0.0725	90	0.12656	0.076968
0.11767	0.07254	95	0.128	0.077736
0.11769	0.07254	97.5	0.129465	0.078291
0.1177	0.07258	100	0.13334	0.08272

Whisker graf průmě



PAN

Whisker Plot	PAN	PBIN
	rozměr 1	rozm
průměr+ 95%interval spolehlivosti	0.120129	0.073415
průměr - 95%interval spolehlivosti	0.11855	0.072369
Průměr	0.11934	0.072892

0.11787 0.07283

0.11794 0.07296

0.1181 0.073

0.11815 0.07301

0.11821 0.0731

0.11831 0.07319

0.11835 0.07321

0.11846 0.07324

0.11847 0.07325

0.11855 0.07342

0.11857 0.07344

0.1187 0.07346

0.11876 0.07374

0.11881 0.07389

0.11891 0.07396

0.11891 0.07402

0.11902 0.07407

0.11905 0.07411

0.11906 0.07439

0.11907 0.07458

0.11909 0.0746

0.11911 0.07465

0.11912 0.07467

0.11942 0.07471

0.1195 0.0748

0.11962 0.07491

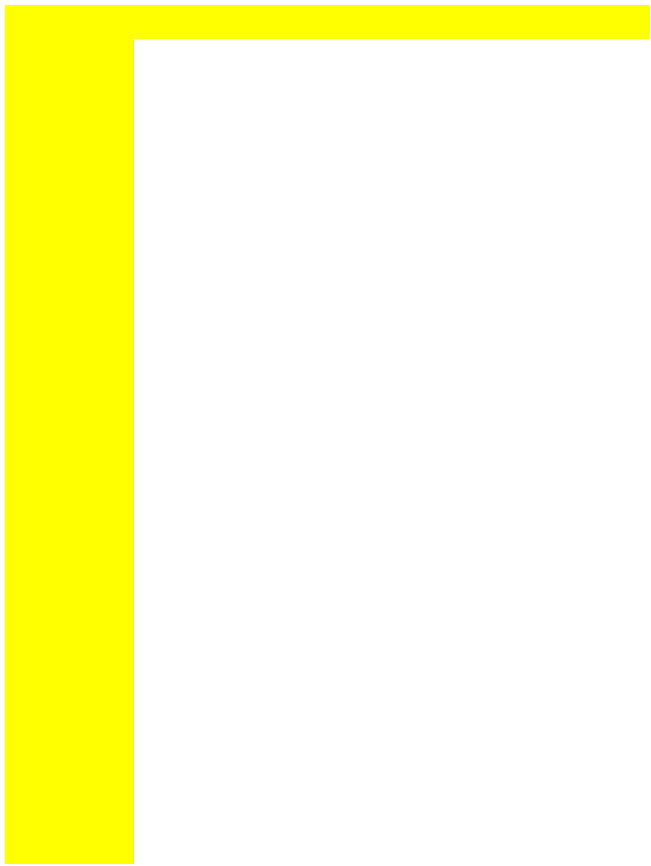
0.11988 0.07496

0.11995 0.07531

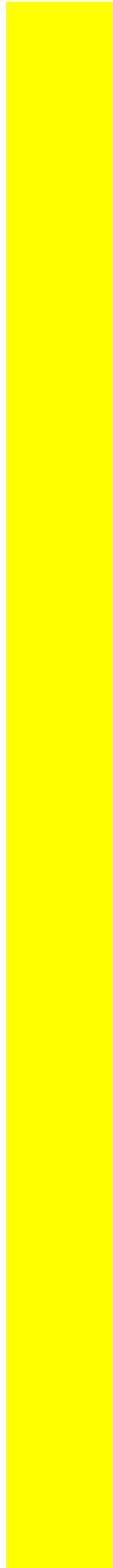
0.11996 0.07537

0.11998 0.07542

0.12 0.07552



0.12003	0.07569
0.12005	0.0757
0.12021	0.07571
0.12032	0.0759
0.12058	0.07595
0.12063	0.07618
0.12065	0.07658
0.12072	0.07668
0.12075	0.07688
0.12079	0.0769
0.121	0.07695
0.121	0.07698
0.12106	0.07714
0.12115	0.0773
0.12115	0.07753
0.12116	0.07754
0.12125	0.07756
0.12129	0.07778
0.12134	0.07785
0.12141	0.07821
0.1216	0.0783
0.12164	0.07865
0.12164	0.08161
0.12165	0.08272
0.12166	
0.1217	
0.12184	
0.12197	
0.122	
0.12203	
0.12212	
0.12221	
0.12226	
0.12232	
0.12235	
0.12243	
0.12249	
0.12259	
0.12268	
0.12285	
0.12321	
0.12329	
0.12347	
0.12357	
0.12362	
0.12363	
0.12369	
0.12384	
0.12405	
0.12405	
0.12411	
0.12431	
0.12467	
0.1247	
0.12493	



0.12524
0.1255
0.12554
0.12588
0.12594
0.12647
0.12656
0.1266
0.12688
0.12698
0.12701
0.12717
0.12737
0.12742
0.12791
0.128
0.12832
0.12851
0.12909
0.12909
0.12984
0.13023
0.13054
0.13096
0.13334

0.07676

0.07291

0.06241
0.07572
0.07037

0.07015

0.07529

0.06915

0.07118
0.07203
0.07165
0.07799
0.07713
0.07358
0.07017

0.08037
0.07402
0.07207

0.07671
0.07767
0.07486

0.07242
0.07786
0.07959
0.07511
0.07187

0.07795

0.07406
0.07577

0.0745

0.075
0.07572
0.07974
0.07726

0.07639

0.07381
0.07463
0.0758
0.07089
0.07695
0.0739
0.07803

0.06992

0.0741

0.07571

0.07398
0.07223
0.06613
0.07831
0.07529
0.0723

0.07359

0.07653
0.07597

0.06959
0.07455

0.07629
0.07574
0.07232
0.07071
0.07407
0.07418
0.07137
0.07142
0.07206
0.07428
0.07635
0.07626
0.07346
0.07465
0.07126
0.07277
0.07185
0.06879
0.07354
0.0703
0.07537
0.07246
0.07395
0.07328

0.07564
0.0731
0.07276

0.07572

0.07353
0.07261
0.07631
0.07251
0.07727
0.07621
0.07596

0.07103
0.07381
0.07338
0.07094

0.0732
0.07587
0.07533

0.07389
0.07455
0.07027
0.07564

0.06944
0.07472
0.07251

0.07295

0.07792
0.07476
0.07431

0.07282

0.07437

0.07501

0.07817
0.07461
0.07655
0.07345
0.07558
0.0722
0.07712
0.07205
0.07497
0.07726
0.07302
0.07567
0.07465
0.07297
0.07161
0.07713
0.07159
0.0792
0.0733
0.06984
0.07376

0.06981
0.07272

0.06794
0.07663
0.07404
0.07719
0.07621
0.07415
0.07566

0.07329
0.07636

0.07645
0.07409
0.07489
0.07378
0.07513
0.07271
0.07513
0.07628
0.07744

0.07083
0.07765
0.07156
0.07743
0.07595
0.07903
0.07499
0.07135
0.0754

0.0728
0.07474
0.07578

0.07699
0.07595
0.07903
0.07423

0.07573

0.07359
0.07793
0.08025
0.07532
0.07776

0.07253

0.07468

0.07718

0.07406

0.07522

0.07176

0.07212

0.07331

0.0755

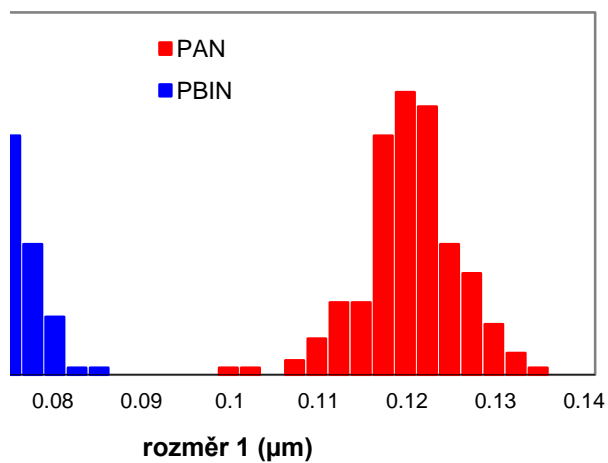
0.07805

0.07579

Různý rozptyl - nelze použít T-test

Oba soubory se významně liší, ale vzhledem k různému rozptylu není vhodné T-test použít

Graf četností



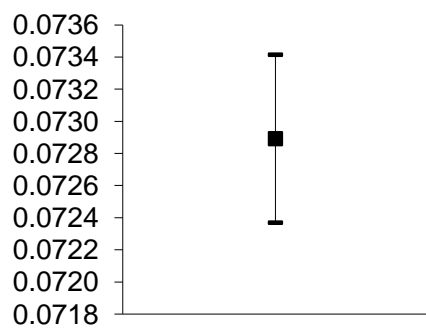
f mediánu a 95% rozsahu hodnot



PAN

PBIN

Průměr a 95% intervalu spolehlivosti odhadu průměru



J

PBIN



Chi-square

	počet genotypů			
	A	B	C	
pozorované četnosti	18	55	27	100
očekávané	25	50	25	
očekávaný poměr	1/4	1/2	1/4	

Chi-square =

0.26982 Pozorované četnosti se významně neliší od očekávaných

Korelace =

0.891435

parametr1	parametr2
120	105
82	110
90	99
8	22
38	50
20	50
2.8	7.3
66	74
2	7.7
20	45
85	51

