

MODERNÍ PEDAGOGIKA

OBSAH :

1. KLIMA ŠKOLY, TŘÍDY A JEJICH VLIV
2. METODY ZJIŠŤOVÁNÍ KLIMATU
3. SOCIOMETRIE
4. EDUKAČNÍ PROCES V KONTERXTU
SPOLEČNOSTI
5. ŽÁK – SUBJEKT EDUKACE
6. Benjamin S. Bloom a jeho teorie – kognitivní
determinanty
mastery learning

KLIMA ŠKOLY, TŘÍDY A JEJICH VLIV

LITERATURA :

- 1/ Průcha, J. Walterová, E. Mareš, J. *Pedagogický slovník*. Praha : Portál, 1996, ISBN 80-7178-029-4
- 2/ Průcha, J. Walterová, E. Mareš, J. *Sborník referátů a abstrakt z 1. konference České asociace pedagogického výzkumu*. Praha: Pedagogická fakulta UK, 1993
- 3/ Gold, A. *Řízení současné školy*. Žďár nad Sázavou: Fakta, 1998, ISBN 80-902614-0-x
- 4/ Průcha, J. *Moderní pedagogika*. Praha: Portál, 2002, ISBN 80-7178-631-4
- 5/ *Programové prohlášení vlády České republiky*. Praha: 1998
- 6/ Blížkovský, B. Kučerová, S. Kurelová, M. *Středoevropský učitel na prahu učící se společnosti 21. století*. Brno: Konvoj, 2000, ISBN 80-85615-95-9
- 7/ Křivohlavý, J. *Psychologie zdraví*. Praha: Portál, 2001, ISBN 80-7178-551-2
- 8/ Kalous, Z. Obst, O. *Školní didaktika*. Praha: Portál ...??????
- 9/ Paterson, T.T. *Teorie řízení*. Praha: Svoboda, 1971
- 10/ Gavore, P. *Výzkumné metody v pedagogice*. Brno: Paido, 1996, ISBN 80-85931-15-
- 11/ Prokopenko, J. Kubr, M. *Vzdělávání a rozvoj manažérů*. Praha: Grada Publishing s.r.o. 1996
- 12/

Typologie pojetí klimatu



KLIMA ŠKOL

KLIMA TŘÍDY



ÚVOD



TEORETICKÝ ÚVOD



ŠKOLNÍ TŘÍDA JAKO MALÁ
SOCIÁLNÍ SKUPINA



ZPŮSOBY ZJIŠŤOVÁNÍ

a) POHÁDKOU

b) SOCIOMETRICKÁ METODA

- jednoduchém provedení
- kvantitativní vystižení sociopreferenčního chování



VĚDOMÍ

Učitelé si dobře uvědomují,

že jedním z předpokladů
úspěšného pedagogického
působení ve výchovně
vzdělávacím procesu je

věnovat patřičnou pozornost

sociálním vztahům,

ve kterých žáci žijí a které na
ně působí

SOCIOMETRICKÁ METODA
JE ZALOŽENA NA PRINCIPU
výběru někoho druhého k určité
spolupráci

či ke kontaktu s ním může učiteli
pomoci získat informace
o postavení žáka ve třídě
i o třídě jako celku

JACOB LEVY MORENO
1892 - 1974

Americký psychiatr rumunsko
– rakouského původu
propracoval metodiku
skupinové terapie,
psychodramatu a je
považován za zakladatele
sociometrie

„Nejvýstižněji charakterizují tuto metodu patrně ty definice, které (v různých formách) vymezují sociometrii jako kvantitativní postižení sociopreferenčního chování, a které upozorňují na rozdíl mezi výsledky získanými pozorováním a výsledky založenými na sdělení“

J. Janoušek: Sociální psychologie

CÍL PŘEDNÁŠKY

- ⊗ zjistit specifické klima školy, třídy
- ⊗ zjistit strukturu třídy
- ⊗ vytipovat nejoblíbenější (nejméně oblíbené) osobnosti kolektivu
- ⊗ stanovit jejich vliv
- ⊗ náhled na kritéria, podle kterých si žáci vybírají svoje kamarády
- ⊗ možných vůdčích osobností

Při interakci v lidské skupině existuje cosi, co je silně jednotlivci pocítováno, co označujeme jako :

nálada
ovzduší
atmosféra
klíma

Vytváří je :

- všichni žáci konkrétní třídy
- a) dílčí skupiny
- b) žáci mimo skupiny
- c) vyučující ve třídě

CÍL PRŮZKUMU

- PARCIÁLNÍ ZJIŠTĚNÍ

KLIMATU TŘÍDY

- NA I. STUPNI ZŠ
- NA II. STUPNI ZŠ
- a) výchovné problémy
 - b) sociální vztahy

P R Ů B Ě Ĥ

- ZPRÁVA O STAVU ŠKOLY
- hledejte prameny
doplňte případně vlastními prameny
- ZJIŠTĚNÉ HODNOTY
grafické zpracování s komentářem
- ANALÝZA STAVU ŠKOLY
závěr, doporučení, opatření ap

KLIMA TŘÍDY, ŠKOLY

Termín klima zahrnuje :

■ ustálený způsob vnímání hodnocení a reagování na situace : ☹ co se ve třídě děje

■ ☹ co se dříve stalo

■ ☹ co se očekává

■ ☹ co se odehraje

TO JSOU OBSAHOVÉ ASPEKTY

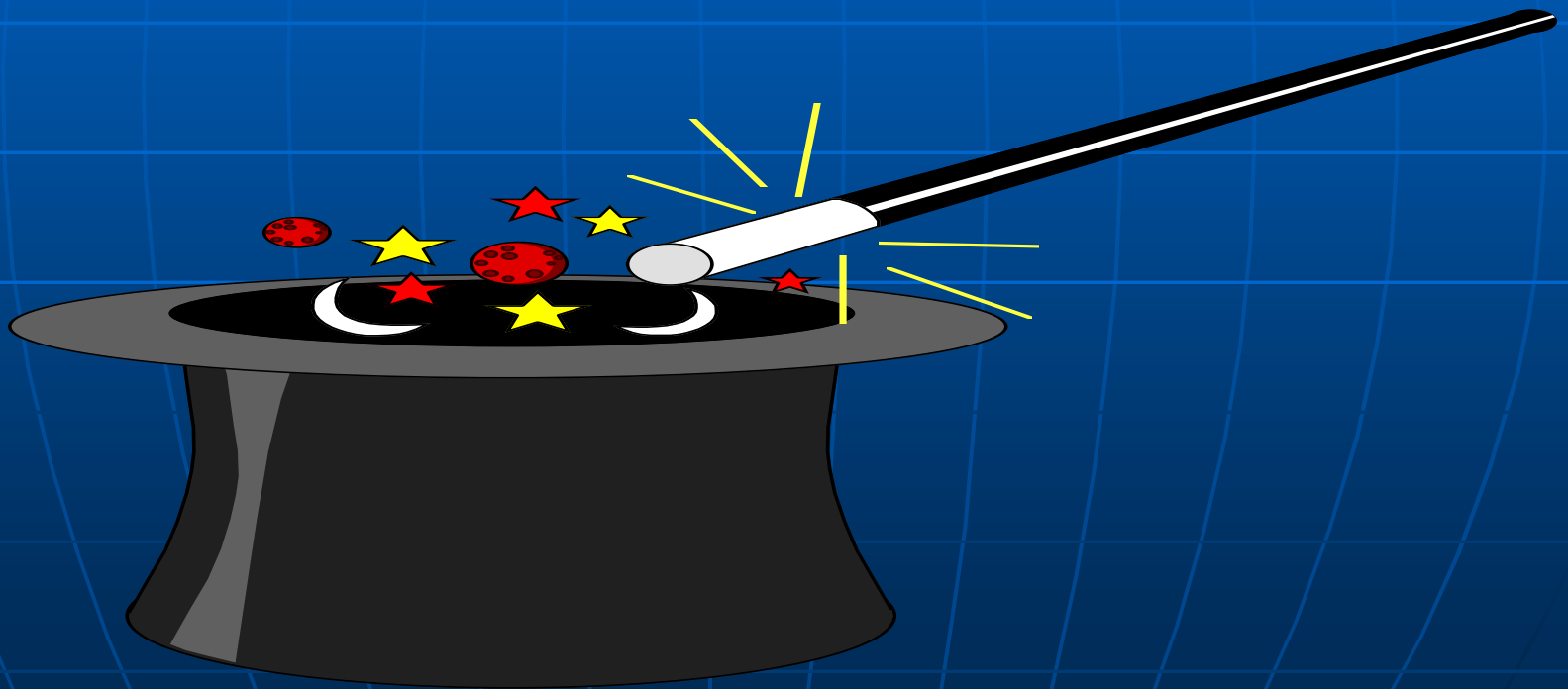
ČASOVÉ ASPEKTY -jsou typické pro konkrétní školní třídu a jejího učitele, mohou trvat i několik

POHÁDKOVOU CESTOU KE KLIMATU ŠKOLY

- Počet otázek : 10
- 1. – 5. otázka otevřená /odpovědi a,b,c
- 6. – 10. otázka uzavřená /
hodnotová škála
známkou 1 – 5 /nejlepší x nejhorší/

UKÁZKA

- POHÁDKOVOU CESTOU KE KLIMATU ŠKOLY



Sociometrická metoda

- Je to způsob zjišťování bezprostředních emocionálních vztahů uvnitř malé skupiny
 - J,L,Kolomlinskij :
 - *Sociometrie měří neviditelné nitky sympatií a antipatií, které lidi vzájemně svazují, a určují ty, kteří jsou oblíbeni, i ty, kteří jsou psychologicky izolováni*

SOCIOMETRIE

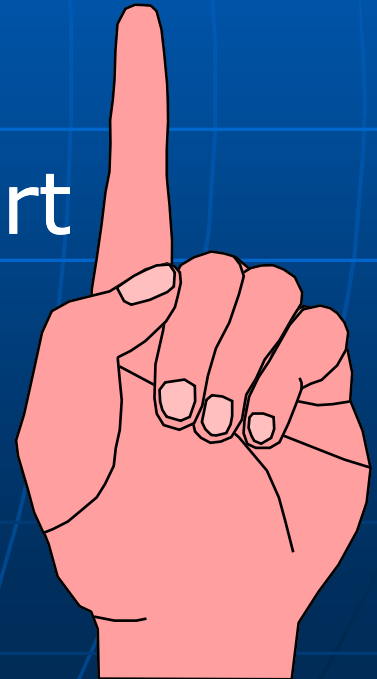
„Existují tři druhy přátel :

ti, kteří vás mají rádi,

ti, jímž jste lhostejní,

a ti, kteří vás nenávidí

Nicholas Chamfort



STRUKTURY A PODSTRUKTURY

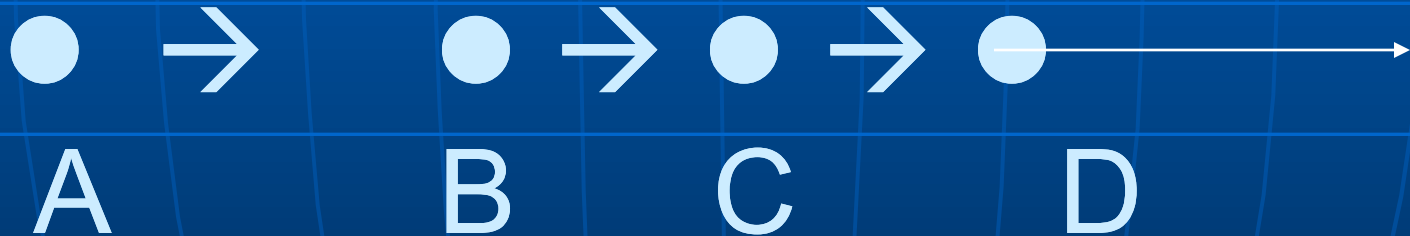
■ DYÁDY

- - dvojice vytvářející při stálejším kontaktu více lidí ve skupině síť vztahů, která je jednou ze základních komponent skupinové struktury



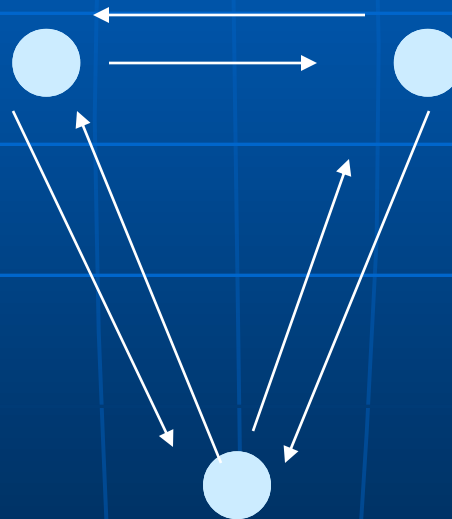
ŘETĚŽ

osoba A vybírá osobu B, ta vybírá osobu C atd.



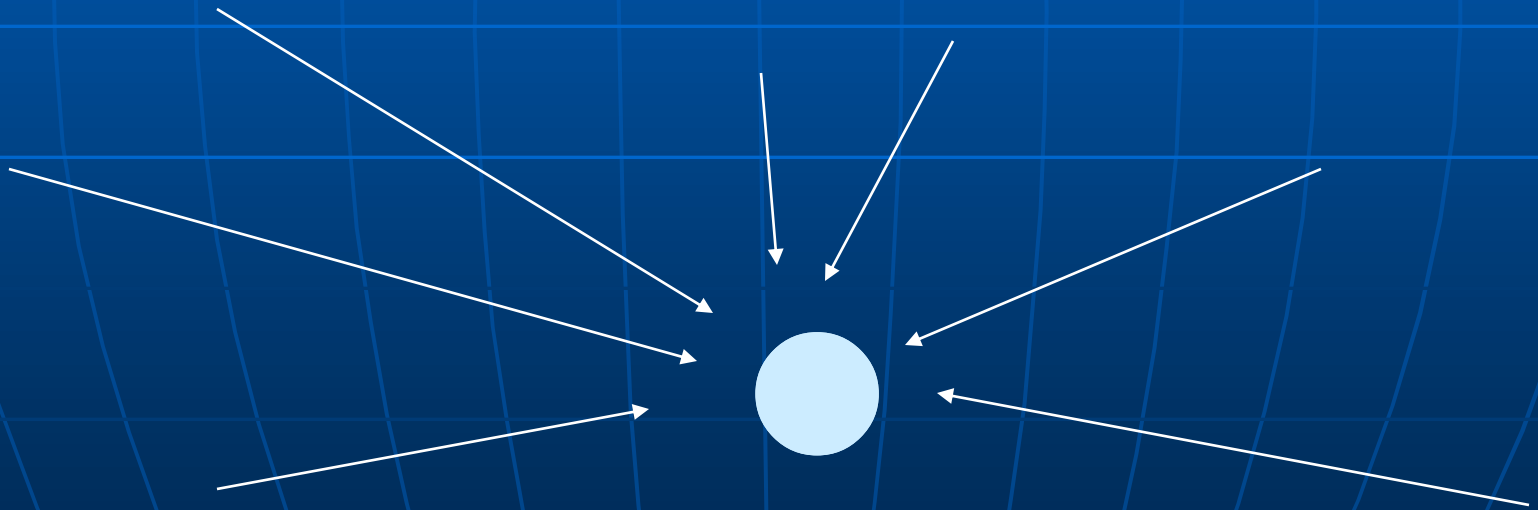
KLIKA

nejméně tři osoby, které se navzájem volí



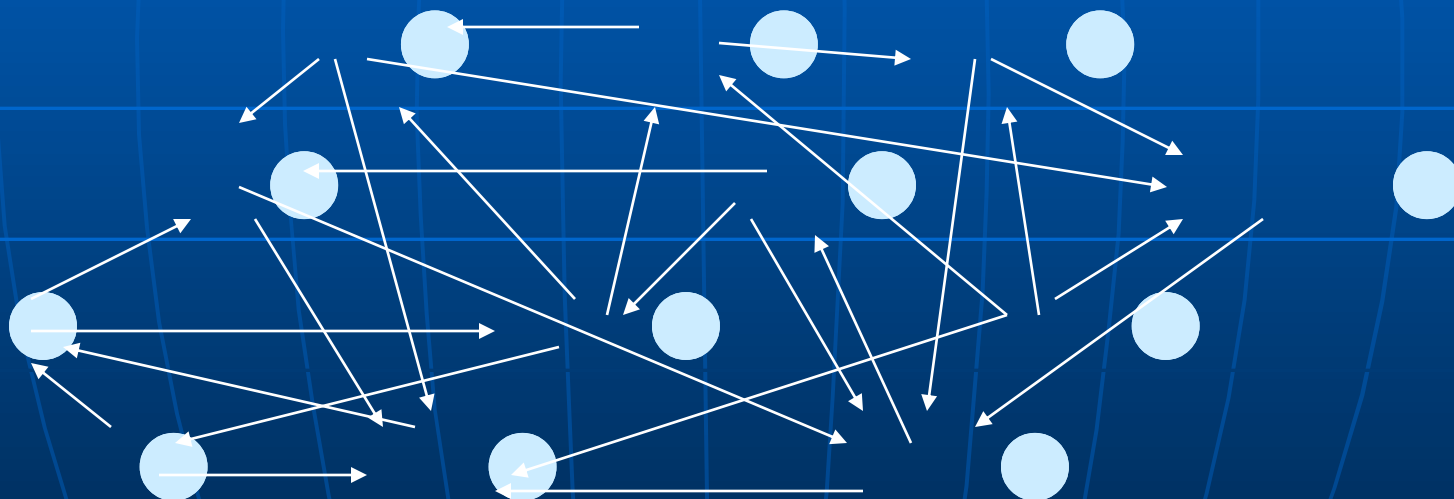
HVĚZDA

jedna osoba obdrží
naprostou většinu voleb,
které však nevrací



SÍŤ

všichni členové skupiny se
volí navzájem



IZOLÁTOR

nikdo je nevolí

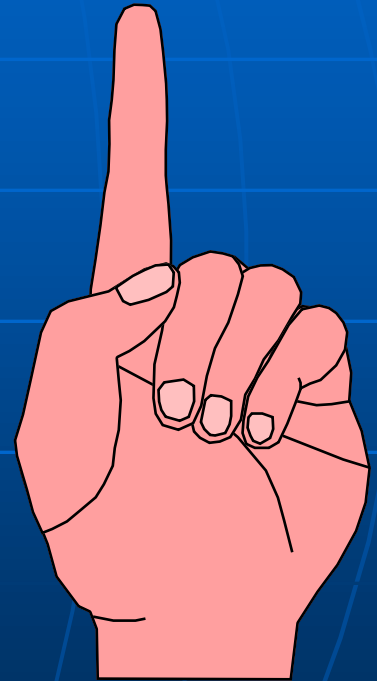


SOCIOMETRICKÉ STRUKTURY A PODSTRUKTURY

- DYÁDY – dvojice vytvářející při stálejším kontaktu více lidí ve skupině síť vztahů, která je jednou ze základních komponent skupinové struktury
- PÁR – dvě osoby, které se navzájem volí
- ŘETĚZ – osoba A vybírá osobu B, ta vybírá osobu C atd.
- KLIKA – nejméně tři osoby, které se navzájem volí
- HVĚZDA – jedna osoba obdrží naprostou většinu voleb, které však nevrací
- SÍŤ – všichni členové skupiny se volí navzájem

HYPOTÉZY

- Sociální vztahy ve školní třídě:
- budou roztržštěné
- s nízkou mírou koheze,
- integrovanosti
- a slabou vnitřní strukturou



ZDŮVODNĚNÍ HYPOTÉZ

- Jedná se o běžnou třídu, jež se konstitovala v 6.ročníku ZŠ.
- Ve školní třídě je nepříznivé složení žáků
Několik žáků s nízkou úrovní intelektových schopností
 - 3 žáci prospívají s vyznamenáním
 - 6 žáků diagnostikováno se SPU (dyslexie, dysortografie)
 - 4 žáci projevují trvale výchovné potíže (udělen 2. a 3. st. z chování (nevhodné rodinné prostředí i problémová orientace mimo školu)

UKÁZKY

Z Á V Ě R

- KLIMA TŘÍDY, které při vyučování panuje, má zásadní vliv na motivaci žáků a na jejich postoj k učení
- KLIMA TŘÍDY se dá ovlivňovat
- Jedna z nejdůležitějších dovedností učitele je schopnost podporovat dobré KLIMA TŘÍDY
- KLIMA TŘÍDY, ŠKOLY je záležitost dlouhodobá

F O R M Y

Podporující dobré KLIMA TŘÍDY :

Dobrý příklad učitele

Umět žáky motivovat

Vzájemná úcta a respekt

Umět používat humor

Být přátelský

Chápat život žáků i mimo školu

Vzhled třídy, školy, upravenost žáků, učitelů atd

MNOHO ÚSPĚCHŮ

