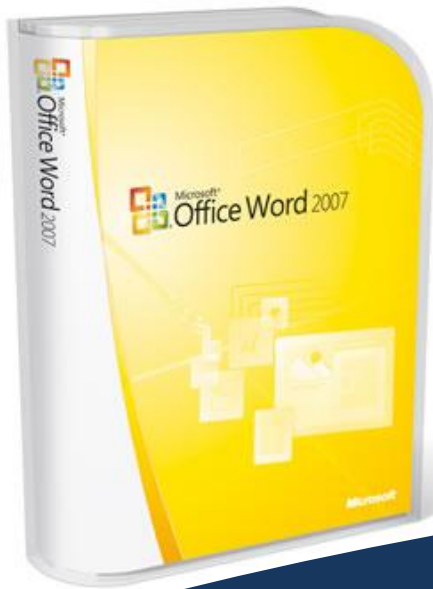


# Microsoft Word 2007



# Osnova výuky I.

- ▷ Aplikace MS Word 2007
  - Nový koncept formátu docx.
  
- ▷ Zabezpečení
  
- ▷ Seznámení s pracovním prostředím MS Word 2007
  - Orientace v menu
  - Styl / šablona
  
- ▷ Užitečná nastavení prostředí
  - Přizpůsobení pracovního prostředí uživateli

# Osnova výuky II.

## ▷ Pokročilá editace textu

- Oddíly
- Číslování stránek
- Schránka
- Záhloví, zápatí
- Komplexní příklad pro procvičení editace textu

## ▷ Práce se styly a šablonami

- Vytvoření vlastní šablony
- Omezení oprávnění práce se styly

## ▷ Nastavení vzhledu stránky

# Osnova výuky III.

- ▷ Práce s tabulkami
  
- ▷ Odkazy, citace, obsah a rejstřík
  
- ▷ Přehled funkcí pro spolupráci
  - Sdílení dokumentů
  - Revize
  - Ochrana dokumentů

# Osnova výuky IV.

- ▷ Hromadná korespondence
  - Příklad na vytvoření dopisu a štítků
  
- ▷ Tisk
  - Tiskárna (více listů na stránku)
  - PDF
  
- ▷ Práce s formulářovými prvky
  - Vytvoření vlastního formuláře

# Formát docx

- ⇒ Základem, všech dokumentů je xml formát
  - Bez nutnosti nastavení, transformace či konverze – nativní součást ukládání
  
- ⇒ Ve skutečnosti souhrn dílčích souborů
  - Text, obrázky, styly a další jsou zkomprimovány do jednoho ZIP souboru
  
- ⇒ Data separována od své prezentace zahrnující motivy a styly
  - Při úpravě vzhledu dokumentu uživatel mění pouze způsob prezentace dat
  
- ⇒ **Nezávislost dat na formátu = snadnější a bezpečnější práci**

## Rozdíly oproti Word 2003

- ▷ Standardně ukládání s příponou doc
  - binární formát
  
- ▷ Možnost získat xml strukturu, ale jen přes uložit jako

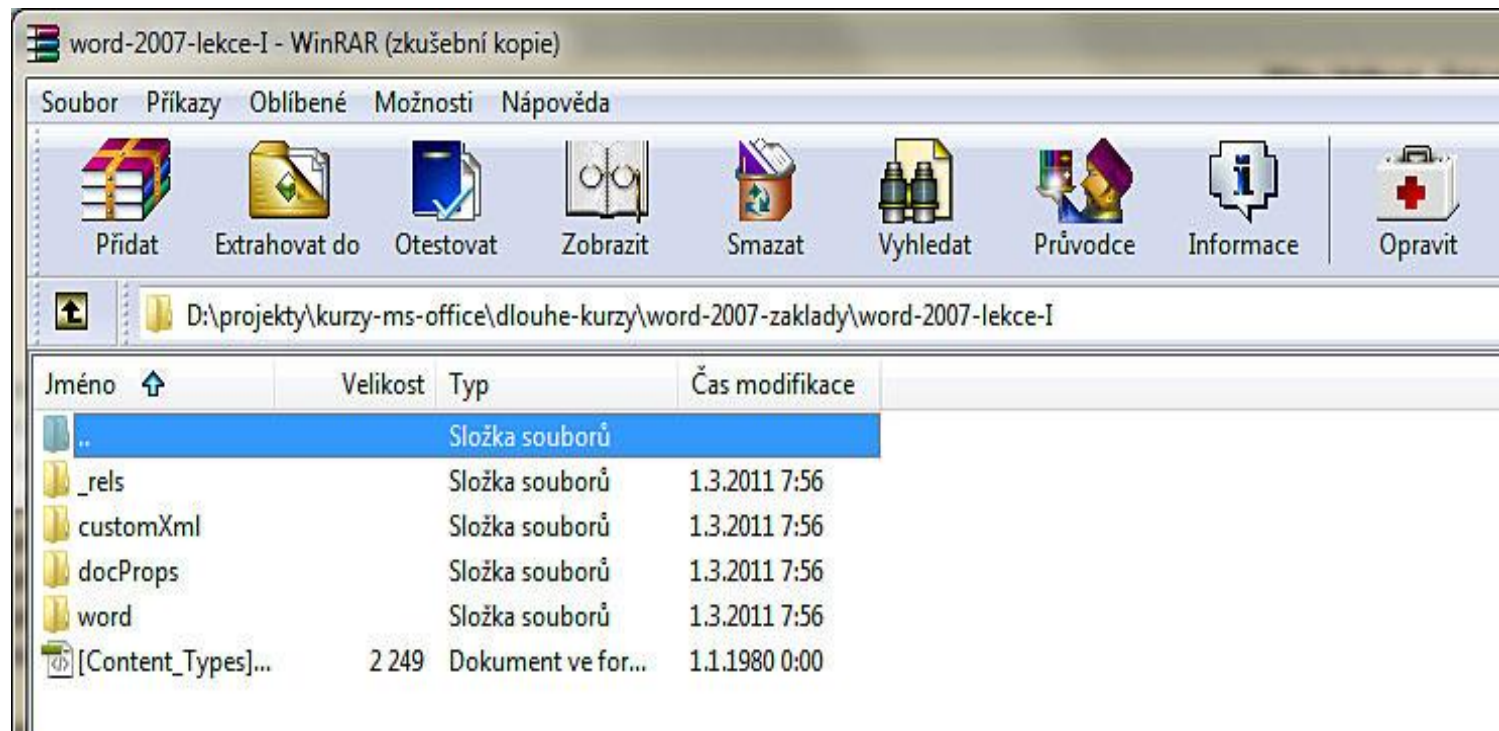
# Výhody

- ⇒ Redukce velikosti souborů rychlejší načítání
- ⇒ Při poškození prvku je usnadněno načtení celého souboru



# Zobrazení struktury

- ⇒ Strukturu ZIP souboru lze zobrazit při otevření docx souboru v některé z kompresních aplikací (WinZip, WinRAR a další).

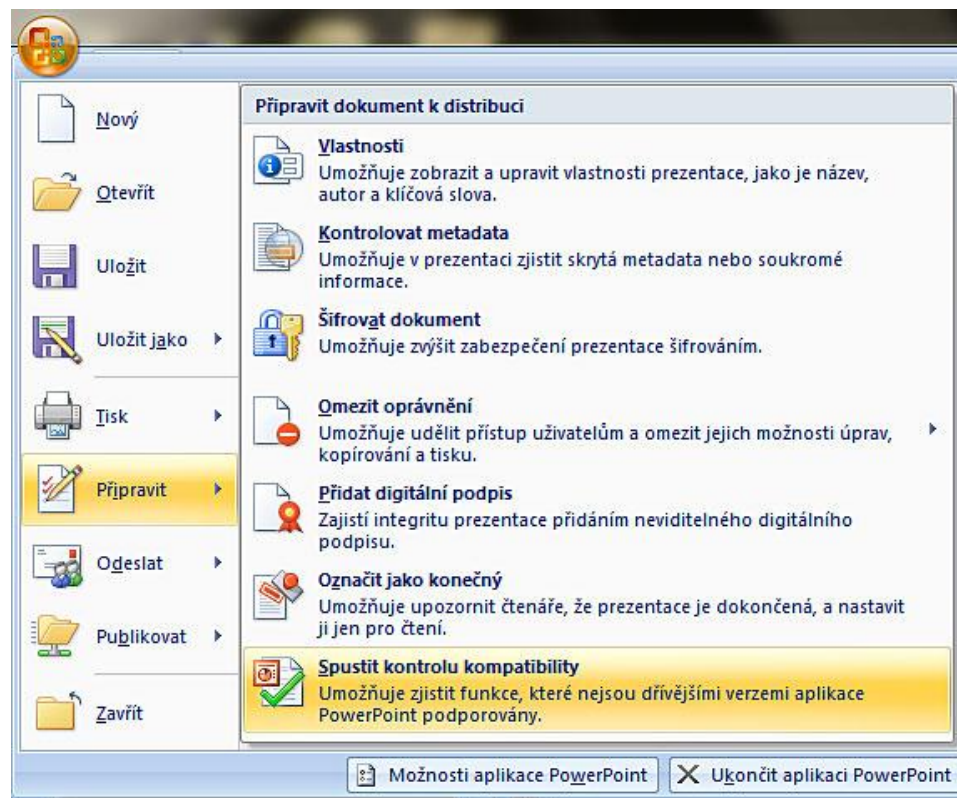


# Zobrazení struktury

- ▷ Soubor Content\_Types.xml
  - Určuje typy souborů použité v dokumentu
- ▷ Soubor s příponou rels
  - určuje vztahy mezi prvky ZIP balíčku
- ▷ Soubor document.rels
  - Stanovuje vztahy v rámci dokumentu k prvkům v rámci souboru
- ▷ Soubor document.xml
  - Obsahuje xhtml kód určující obsahu a vztahy, které používají editory pro zobrazení souboru
- ▷ Soubor image
  - Jednotlivé obrázky v dokumentu

# Kontrola efektů

- ⇒ Aplikace Word 2007 umožňuje snadno zkontrolovat, zda-li autor při vytváření svého dokumentu nepoužil efektů, které by se nesprávně zobrazovaly uživateli se starší verzí Wordu.



# Rozdílné prvky dokumentu 2007 a předchozích verzí

Prvek aplikace Word 2007	Změna při otevření v předchozí verzi
<b>Rovnice</b>	Převod na grafiku, kterou nelze upravit.
<b>Motivy</b>	Trvalý převod na styly. Pokud bude soubor později otevřen v aplikaci Office Word 2007, nebude možné automaticky změnit styl pomocí motivů.
<b>Barvy motivů</b>	Trvalý převod na styly. Pokud bude soubor později otevřen v aplikaci Office Word 2007, nebude možné automaticky změnit styl pomocí barev motivů.
<b>Písma motivů</b>	Trvalý převod na styly. Pokud bude soubor později otevřen v aplikaci Office Word 2007, nebude možné automaticky změnit styl pomocí písem motivů.
<b>Efekty motivů</b>	Trvalý převod na styly. Pokud bude soubor později otevřen v aplikaci Office Word 2007, nebude možné automaticky změnit styl pomocí efektů motivů.
<b>Ovládací prvky obsahu</b>	Trvalý převod na statický text
<b>Písma pro nadpisy a text</b>	Trvalý převod na statické formátování. Pokud bude soubor později otevřen v aplikaci Office Word 2007, nebudou písma pro nadpisy a text po použití jiného stylu automaticky změněna.
<b>Relativní textová pole</b>	Trvalý převod na absolutní umístění
<b>Okraje</b>	Trvalý převod na absolutní umístění. Pokud bude soubor později otevřen v aplikaci Office Word 2007, nebudou okraje po použití jiného stylu automaticky změněny.
<b>Bibliografie, citace</b>	Trvalý převod na statický text
<b>Zástupný text v citacích a v ovládacích prvcích obsahu</b>	Trvalý převod na statický text
<b>Office Art</b>	K dispozici je pouze malá podmnožina ilustrací.

## Rozdílné prvky dokumentu

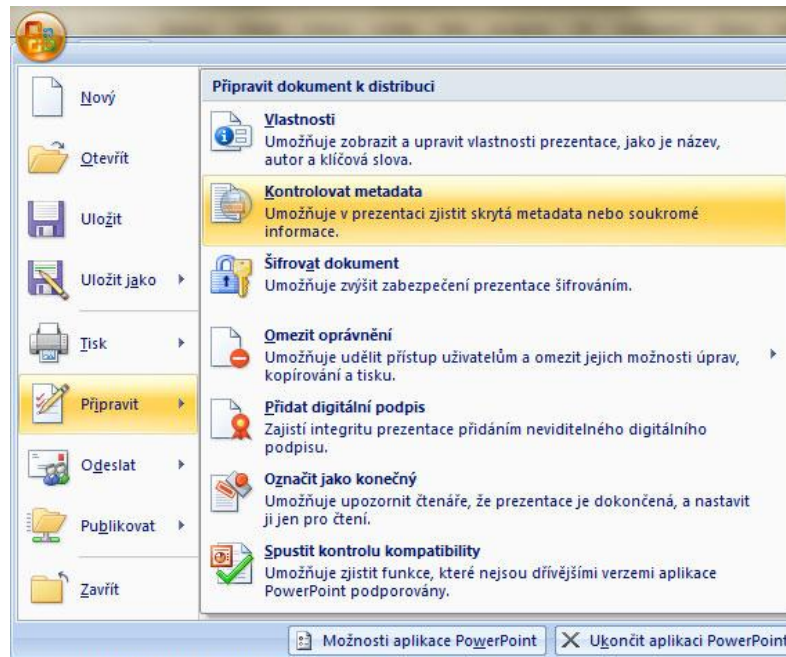
Kromě změn uvedených v dané tabulce bude při otevření souboru DOCX aplikace Office Word 2007 v aplikaci Word 2003 odlišné chování následujících položek:

- Makra a podpisy maker budou odstraněny.
- Data hromadné korespondence budou ztracena a nebude možné připojení ke zdrojům dat.
- Soubory chráněné heslem nebude možné otevřít ani v případě, že heslo znáte.

# Zabezpečení

Editor Word 2007 poskytuje mimo jiné i celou škálu prostředků pro zabezpečení souboru. Lze snadno určit například tyto požadavky:

- Určit, kdo smí dokument otevřít, upravit, šířit nebo tisknout
- Stanovit typy změn, které mohou další uživatelé provádět
- Odstranit skryté informace a informace osobního charakteru.



# Zabezpečení

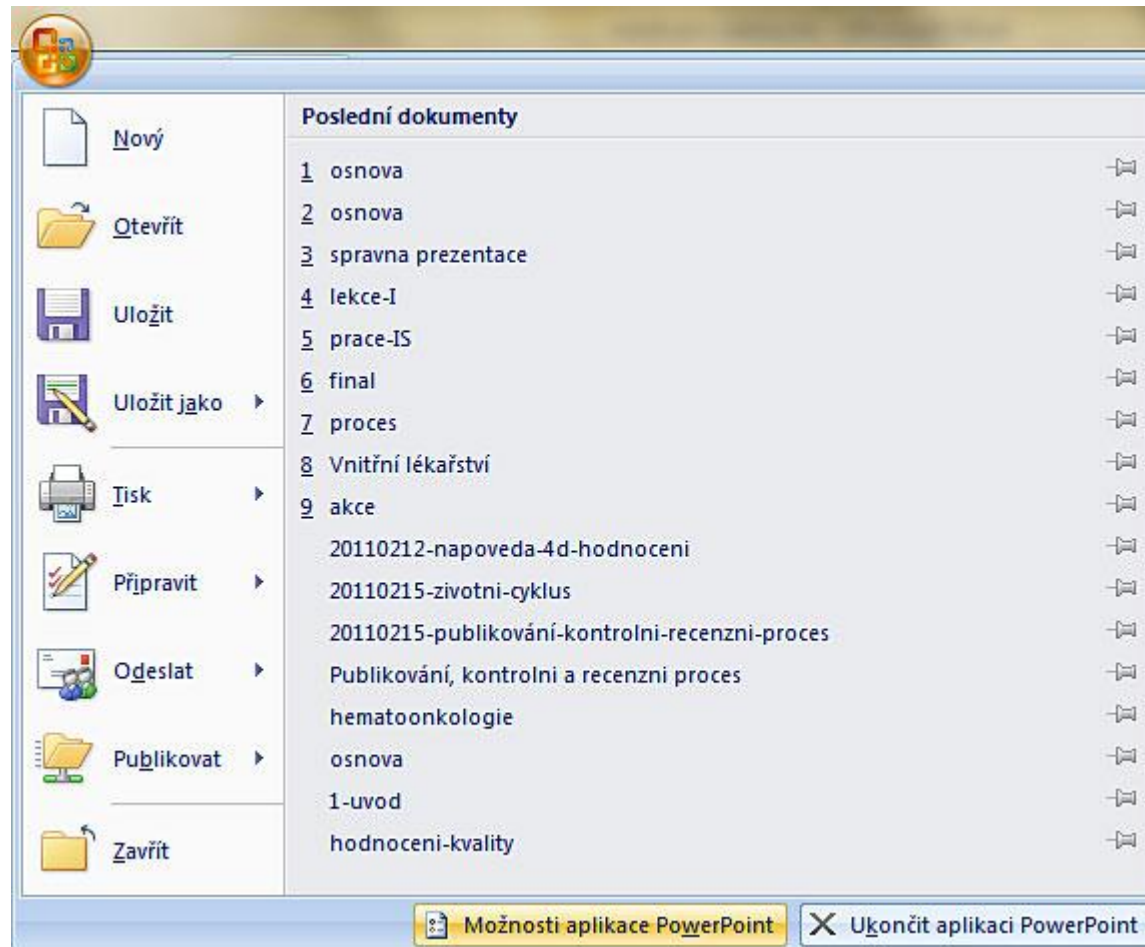
- ▷ Někdy vyžadovaná aktivace služby Windows LiveID
- ▷ Kontrola metadat
  - Word projde celý dokument a upozorní na citlivé nebo osobní informace
- ▷ Šifrování dokumentu
  - Jedna z metod, jak vymezi skupinu uživatelů, kteří mohou otevřít nebo upravit dokument. Princip spočívá v zakódování souboru heslem. Před otevřením takového zašifrovaného dokumentu musí uživatel zadat heslo, které může mít až 15 znaků a smí obsahovat libovolnou kombinaci písmen, číslic, mezer a symbolů (Case sensitive – rozlišují se velká a malá písmena).
  - Odstranění hesla je snadné. Stačí dokument otevřít, zadat správné heslo a přes Office – Připravit, následně smazat heslo a potvrdit OK.

# Seznámení s pracovním prostředím MS Word 2007

- ▷ Orientace v menu
  - jednotlivé kontextové karty
  
- ▷ Nástrojové karty
  - Obrázek, tabulka, tvary
  
- ▷ Sady stylů a barevné motivy
  - poskytují formátování dokumentů
  
- ▷ Šablona
  - poskytuje obsah, jeho rozložení a formátování
  - Při otevření se vytvoří automaticky kopie a využije se předdefinované nastavení



# Užitečná nastavení prostředí



# Použitá literatura

- ▷ K. Murray, M. Millhollon, B. Melton.
  - *Mistrovství v MS Word 2007*. Brno: Computer Press, 2008.



- ▷ Microsoft. 2010. <http://office.microsoft.com/>.

- ▷ P. Broža, L. Kříž, R. Kučera.
  - „Bible MS Office 2007.“ Brno: Extra Publishing, 2007.

