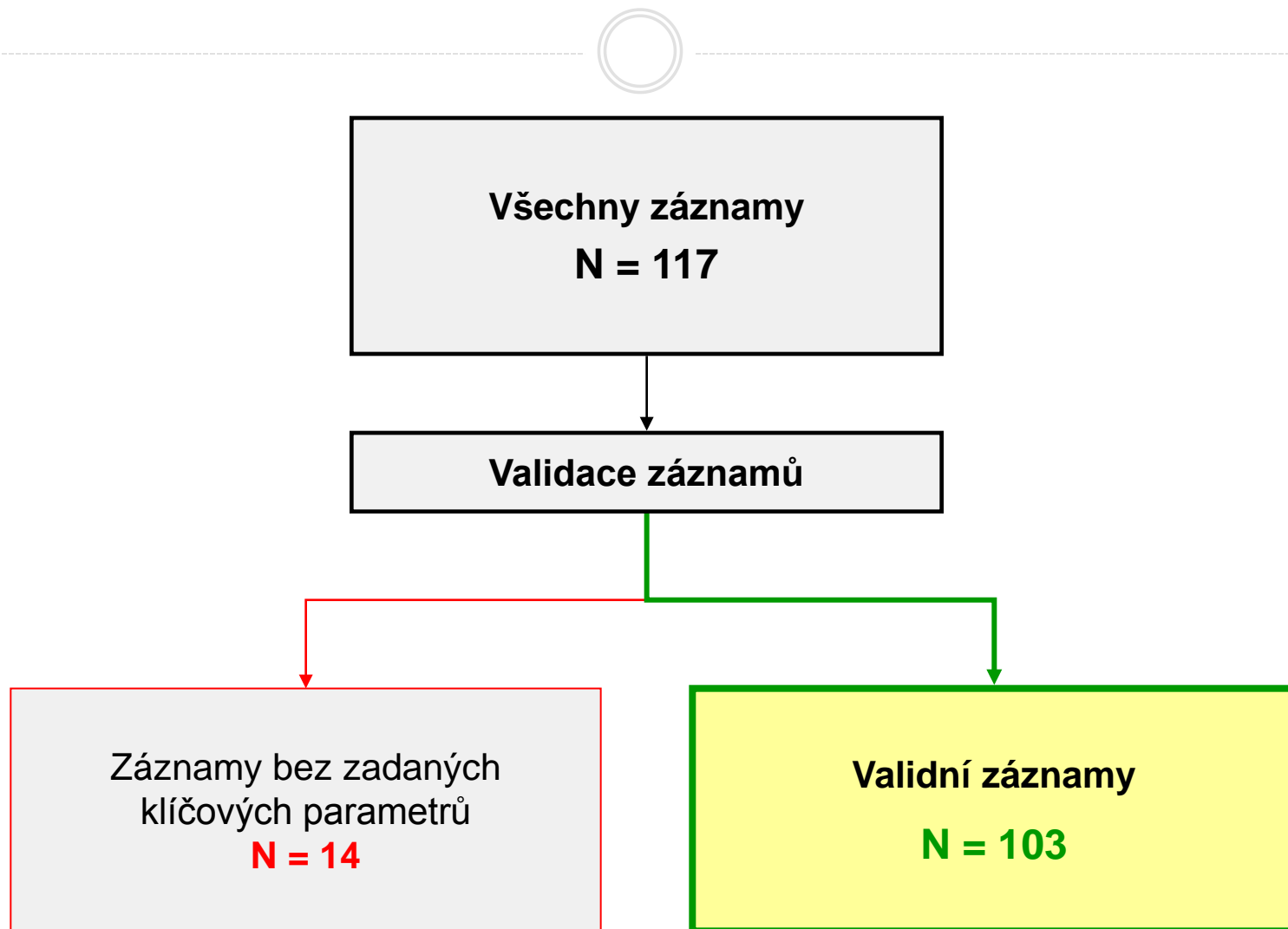


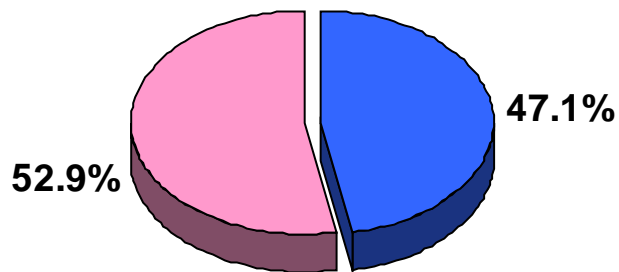
I.0 Analyzovaný soubor pacientů



I.1 Pohlaví a věk pacientů

Pohlaví

N = 102

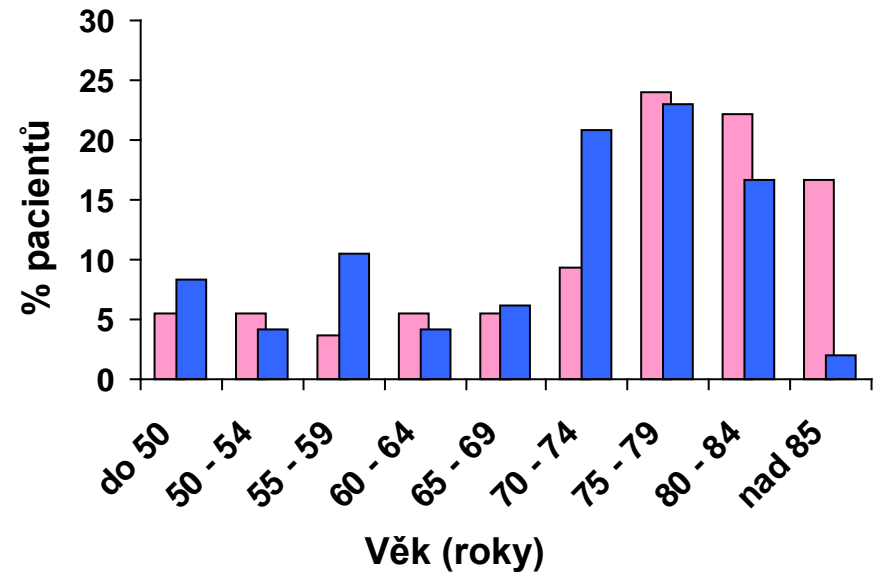


Ženy
N = 54

Muži
N = 48

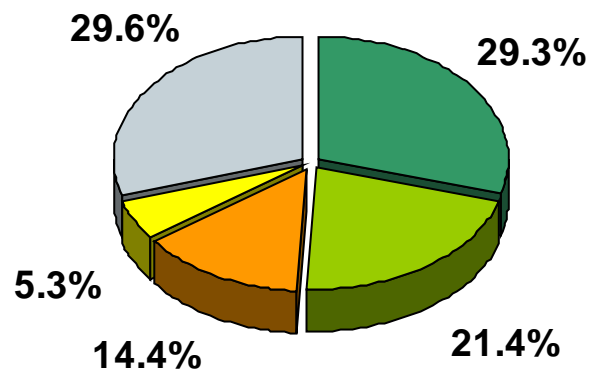
Věk

	Ženy	Muži	Celkem
N	54	48	102
Průměr:	74 let	69 let	72 let
Medián:	78 let	72 let	76 let
Min-max:	42-92 let	30-86 let	30-92 let



I.2 Vzdělání

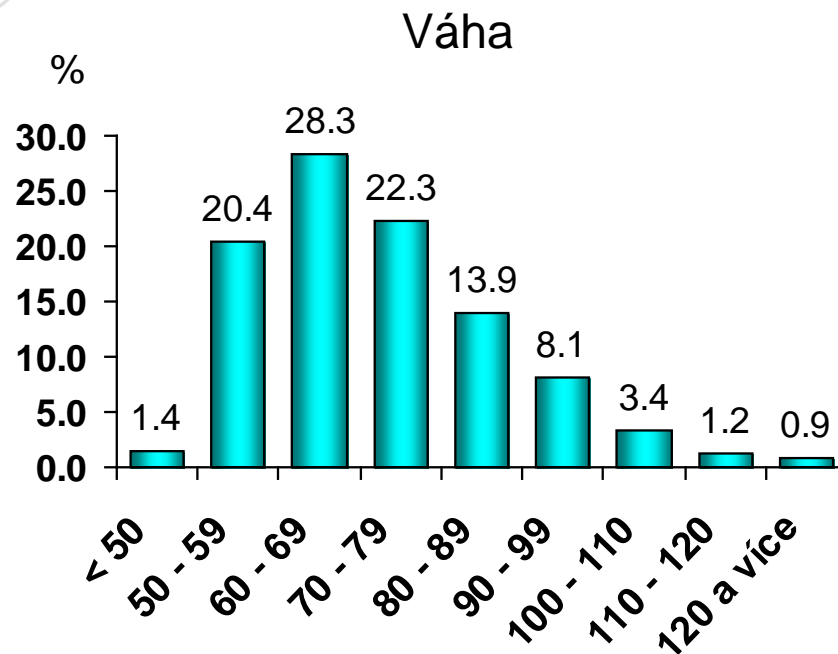
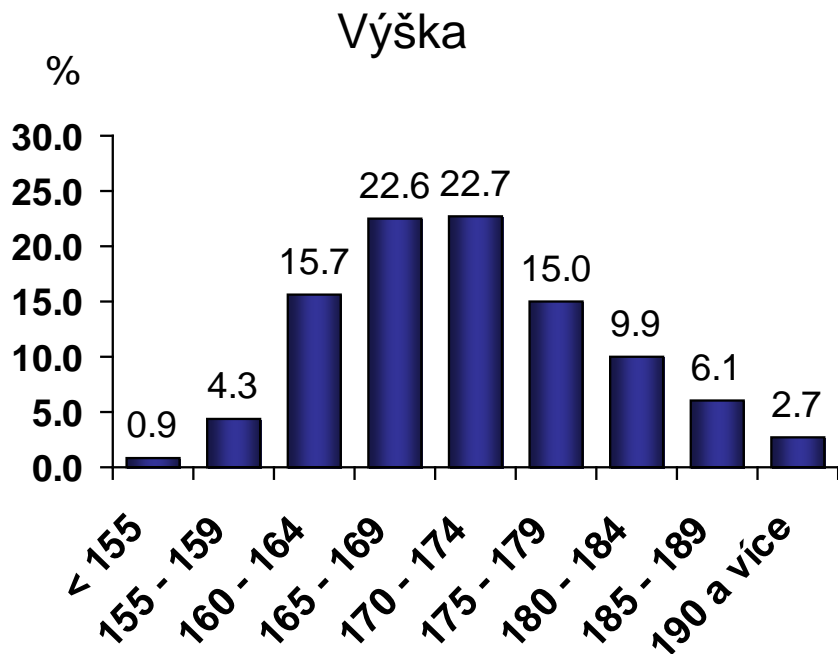
N = 1176



Vzdělání	N	%
VŠ	345	29.3%
SŠ s maturitou	252	21.4%
SOU bez maturity	169	14.4%
ZŠ	62	5.3%
Jiné	348	29.6%
Celkem	1 176	100.0%

I.3 Výška a váha pacientů

N = 184



	Výška (v cm)	Váha (v kg)
N	184	184
Průměr:	172	72
Medián:	170	69
Min-max:	136 - 199	44 - 135

I.4 Biochemické parametry



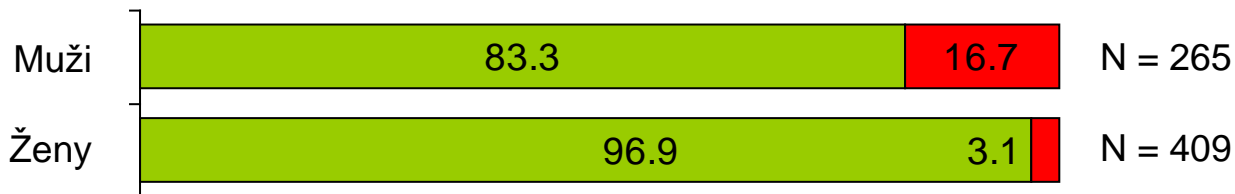
		N	Průměr	Medián	Min-max	p-hodnota *
Celkový cholesterol	Muži	365	4.91	4.84	2.92-6.88	0.649
	Ženy	811	5.03	4.88	3.30-7.42	
	Celkem	1176	4.99	4.87	3.20-7.23	
HDL cholesterol	Muži	363	1.17	1.18	0.63-1.71	0.043
	Ženy	810	1.49	1.47	0.88-2.19	
	Celkem	1173	1.39	1.36	0.77-2.10	
LDL cholesterol	Muži	365	3.54	3.51	1.70-5.60	0.273
	Ženy	810	3.75	3.62	2.13-5.92	
	Celkem	1175	3.68	3.57	2.02-5.82	

* Mannův-Whitneyův test

I.5 Kardiovaskulární riziko ve vztahu k pohlaví a kategoriím věku

N = 674

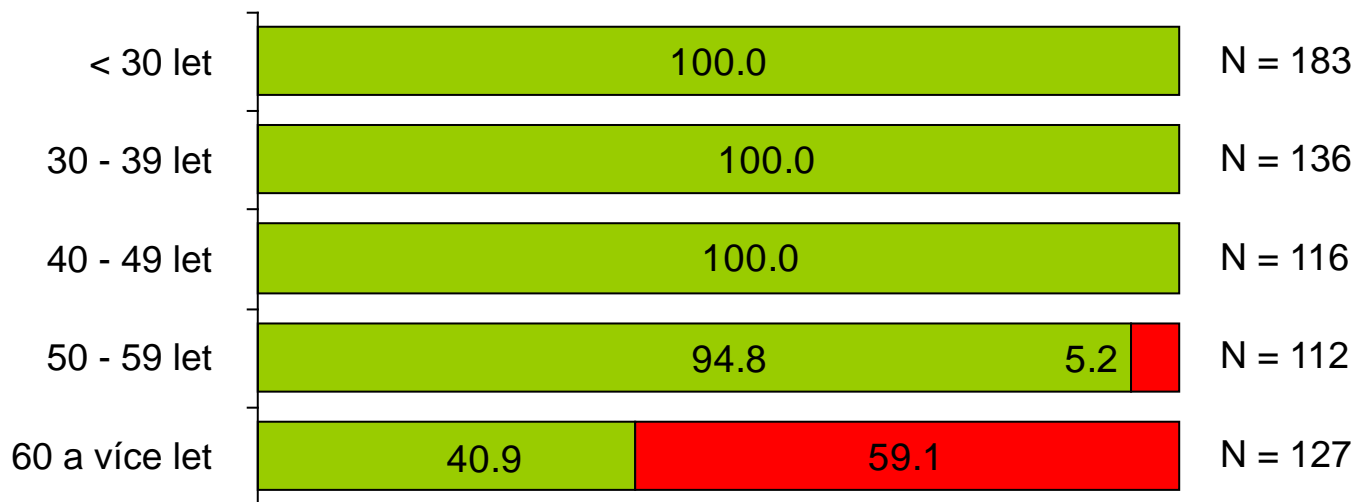
Pohlaví



Fisherův
exaktní test:

$p=0.021$

Kategorie věku



$p<0.001$

 Nízké riziko (<5%)  Vysoké riziko ($\geq 5\%$)

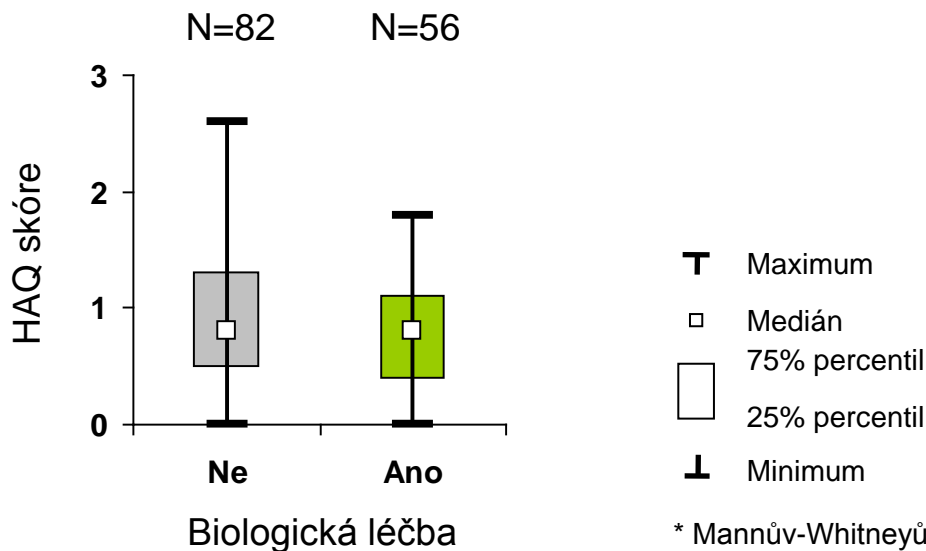
Z grafů vyplývá, že ženy mají nižší riziko než muži a s rostoucím věkem narůstá počet lidí s vysokým kardiovaskulárním rizikem.

I.6 Skóre HAQ a BASDAI

N = 138

HAQ skóre – kvalita života

(p=0.345)*

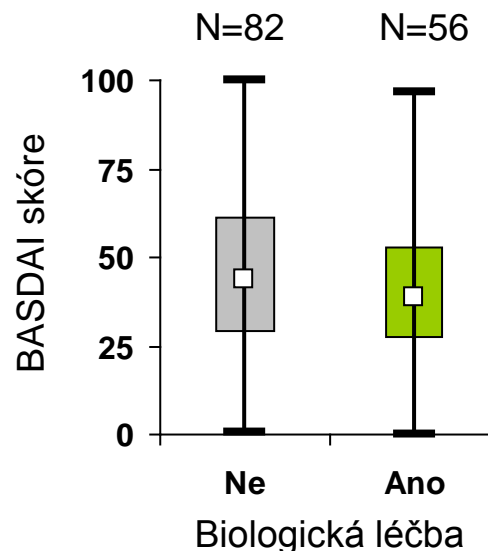


* Mannův-Whitneyův test

HAQ skóre	Biologická léčba	
	Ne	Ano
Průměr	0.8	0.8
Medián	0.8	0.8
Minimum	0.0	0.0
Maximum	2.6	1.8

BASDAI skóre – zdravotní stav

(p=0.067)*



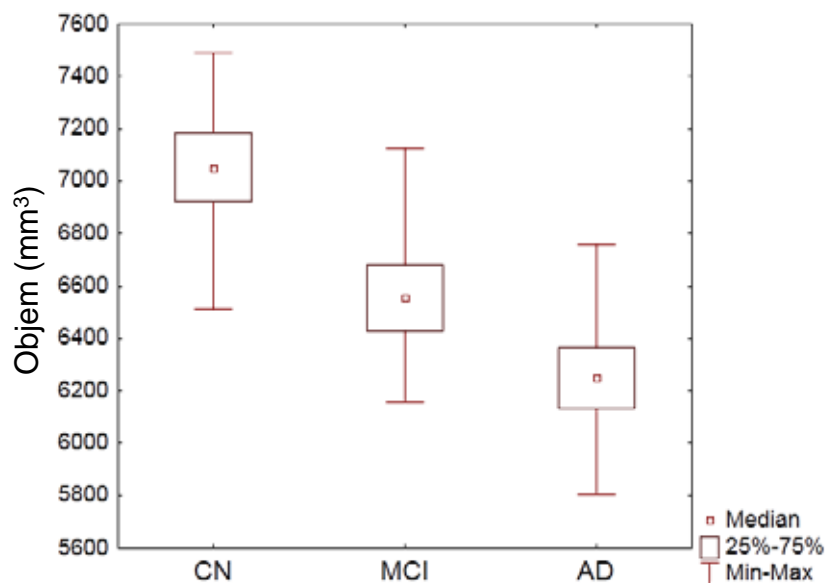
BASDAI skóre	Biologická léčba	
	Ne	Ano
Průměr	45.2	40.6
Medián	44.0	38.6
Minimum	0.3	0.0
Maximum	100.0	96.5

I.7 Objem mozkových struktur podle typu onemocnění

N = 833

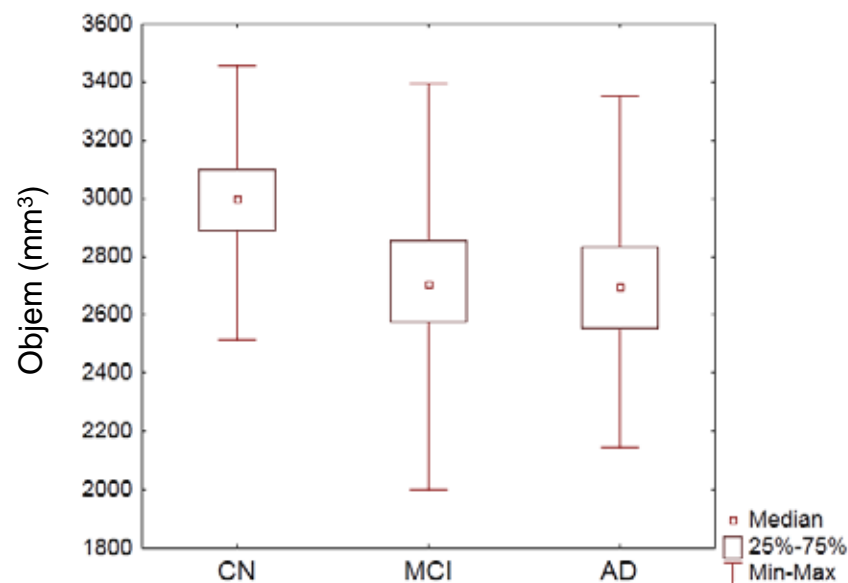
Hipokampus ($p < 0,001^*$)

* Statisticky významný rozdíl:
ADxMCI, ADxCN, MCIxCN



Amygdala ($p < 0,001^*$)

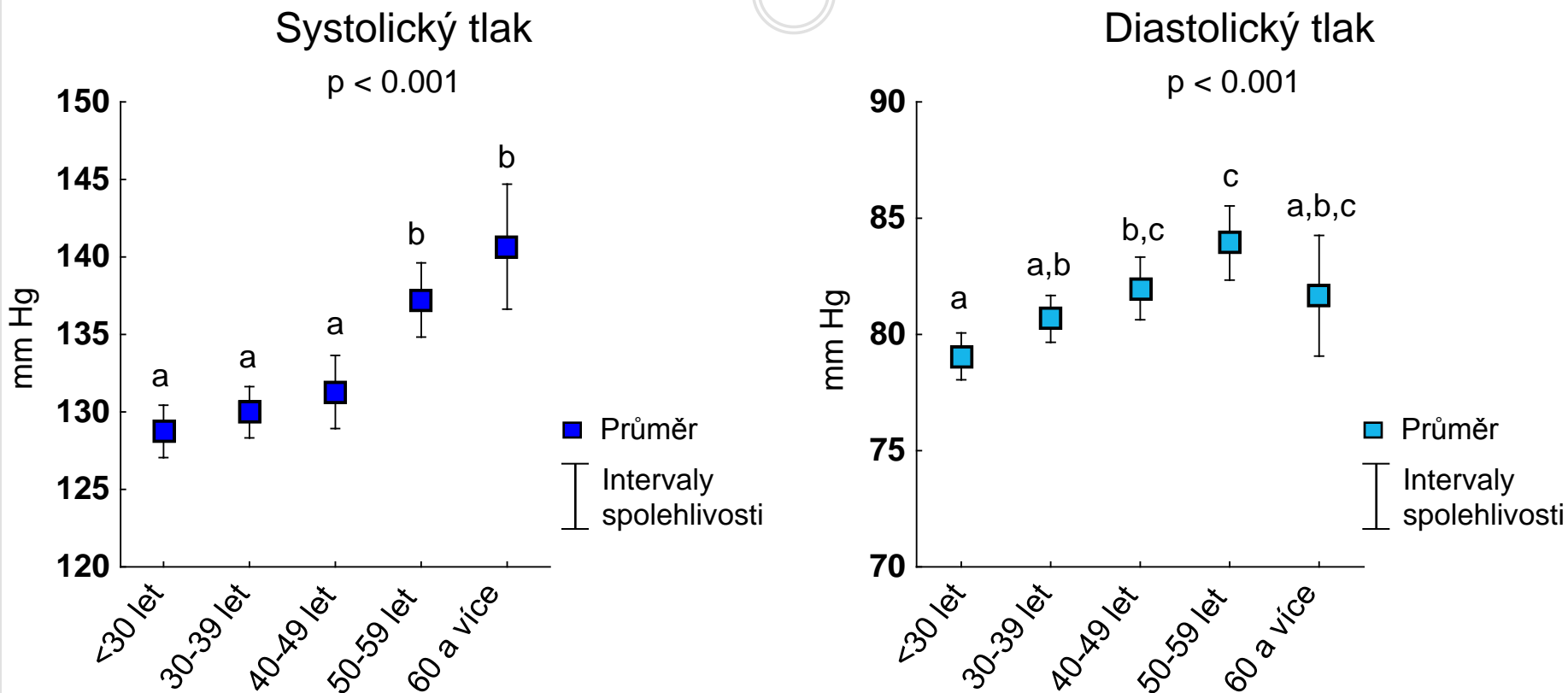
* Statisticky významný rozdíl:
ADxCN, MCIxCN



K analýze byl použit Kruskalův-Wallisův test.

I.8 Vztah systolického a diastolického tlaku k věku

N = 1038



Hodnoty systolického i diastolického tlaku se statisticky významně liší (ANOVA) podle kategorií věku. Průměrný systolický tlak se s rostoucím věkem zvyšuje.

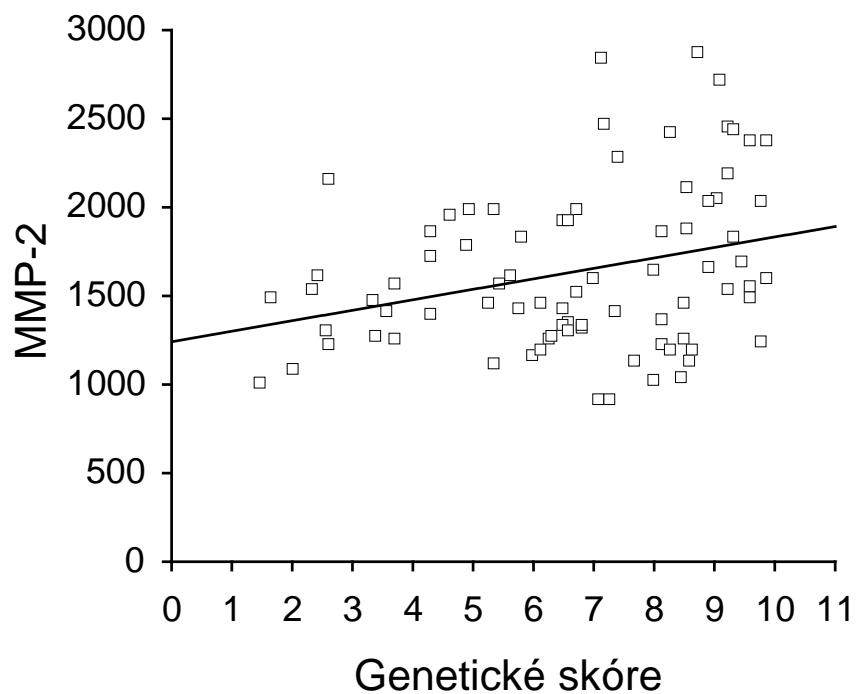
a,b,c...skupiny spadající pod stejné písmeno se statisticky významně neliší v hodnoceném parametru (Tukey post hoc test).

I.9 Vztah vybraných proteinů a genetického skóre

N = 106

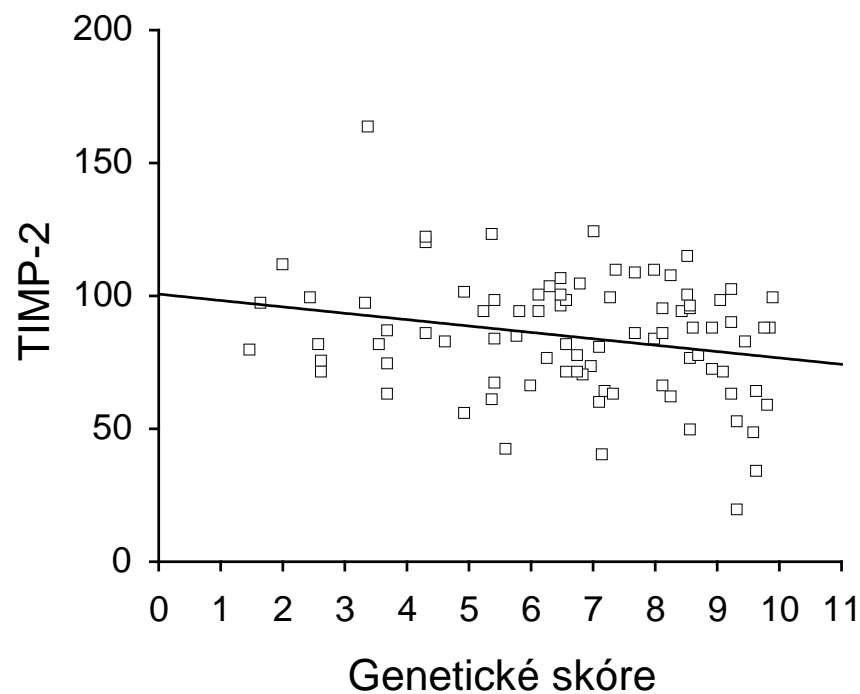
Vztah proteinu MMP-2 a genetického skóre

Pearsonův korelační koeficient: $r = 0,36$
($p = 0,128$)



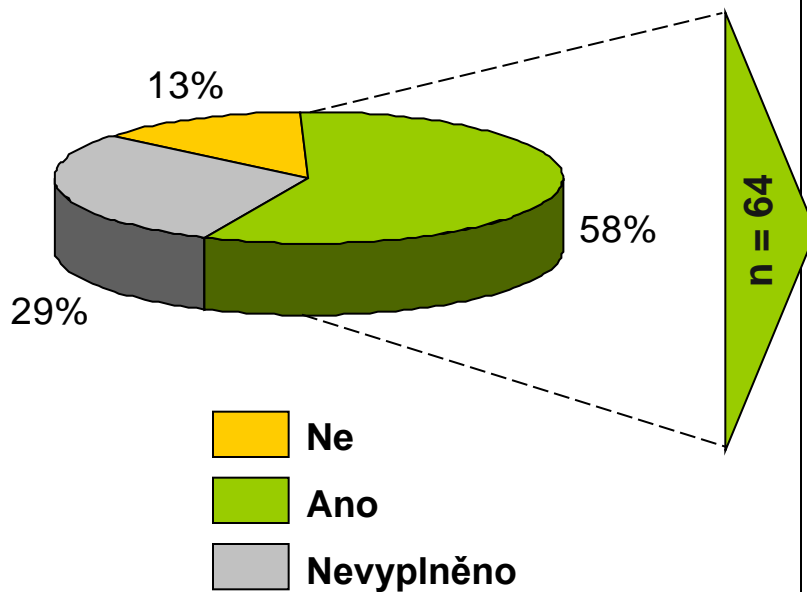
Vztah proteinu TIMP-2 a genetického skóre

Pearsonův korelační koeficient: $r = -0,21$
($p = 0,314$)

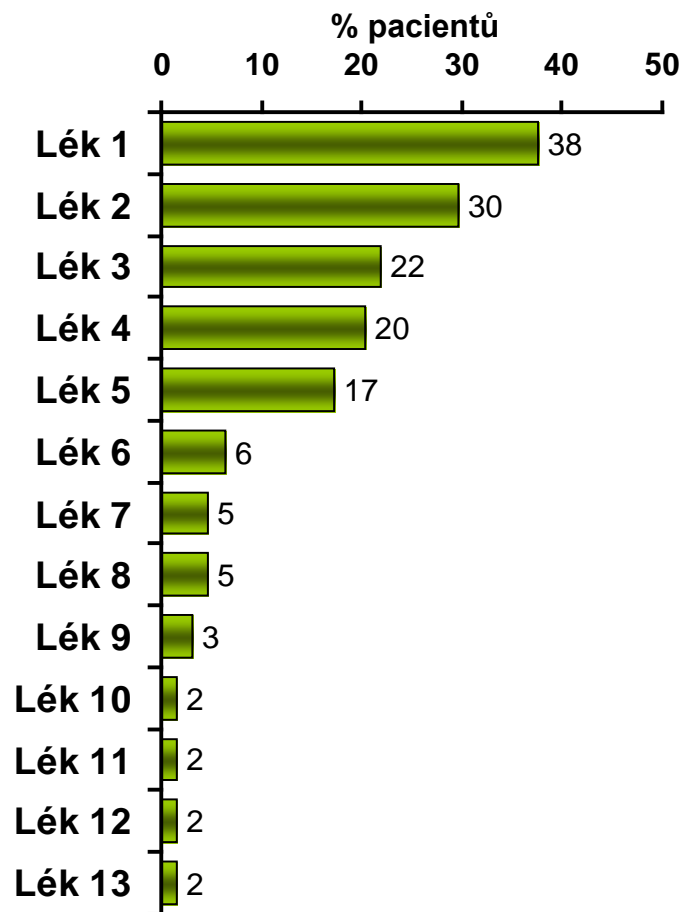


I.10 Terapie

Nasazení farmakologické terapie (n = 112)



Léky při terapii (n = 64)

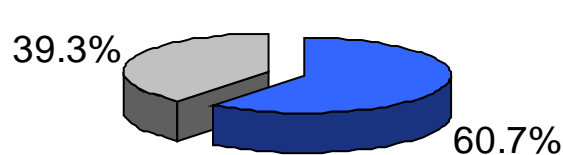


I.11 Nutnost užití pomůcek při běžných činnostech

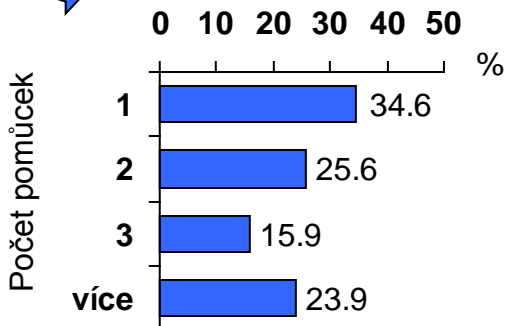


Všichni pacienti

N = 509

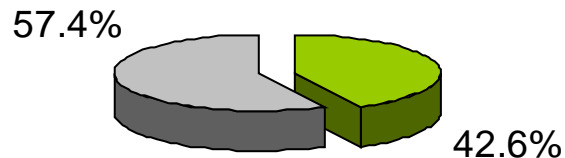


Ne (N = 200)
Ano (N = 309)

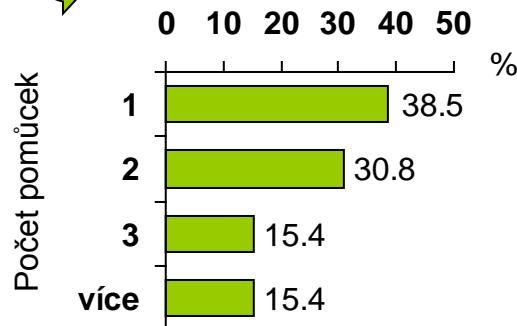


Pacienti ve věku 30 - 40 let

N = 61

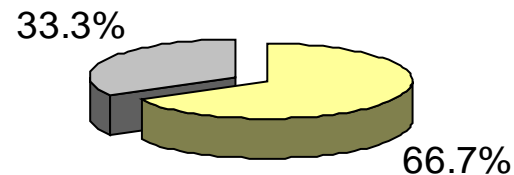


Ne (N = 35)
Ano (N = 26)



Pacienti ve věku 50 - 60 let

N = 168



Ne (N = 56)
Ano (N = 112)

