

STŘEVNÍ PARAZITI

PETRA KUBÁČKOVÁ

OKM

STŘEVNÍ PARAZITI

- vyvolávají onemocnění lokalizované ve střevě
- vyskytují se na celém světě s výrazně vyšší prevalencí v zemích s teplým klimatem a nedostatečnou hygienickou úrovní
- k nákaze dochází perorální cestou po požití kontaminované vody nebo potravin, výjimečně jinou cestou (průnikem larev přes kůži)

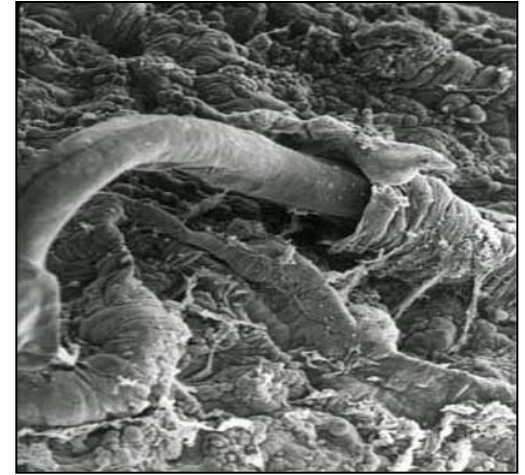
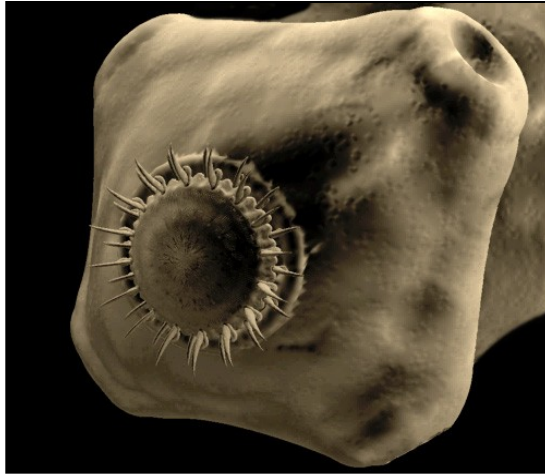
STŘEVNÍ PARAZITI

- Jednobuněční:

Coccidia

Amoebae

Flagellates

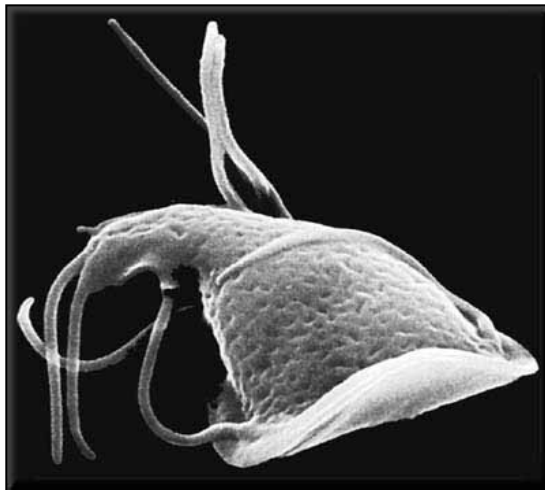


- Mnohobuněční:

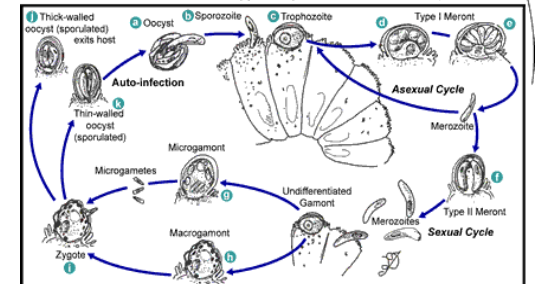
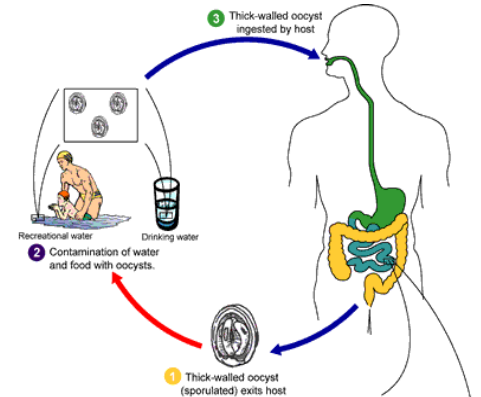
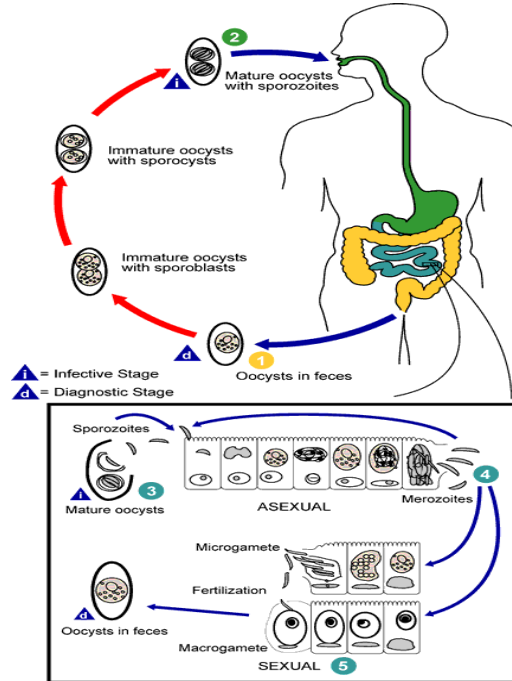
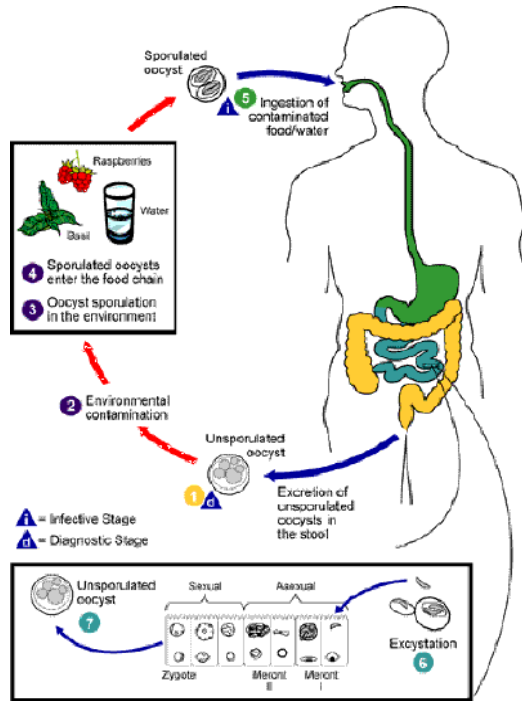
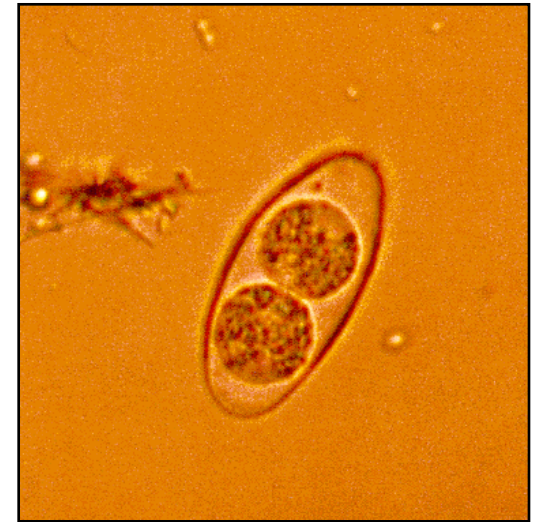
Nematodes

Trematodes

Cestodes



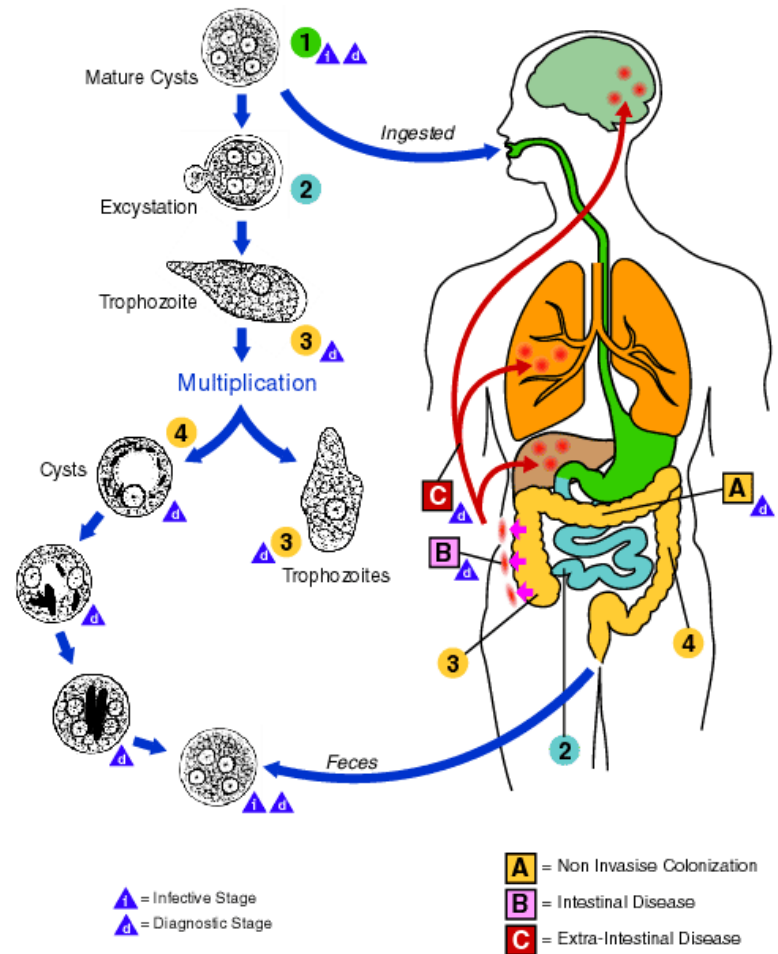
COCCIDIA



- *Isospora belli*
- *Cryptosporidium* spp.
- *Cyclospora cayetanensis*

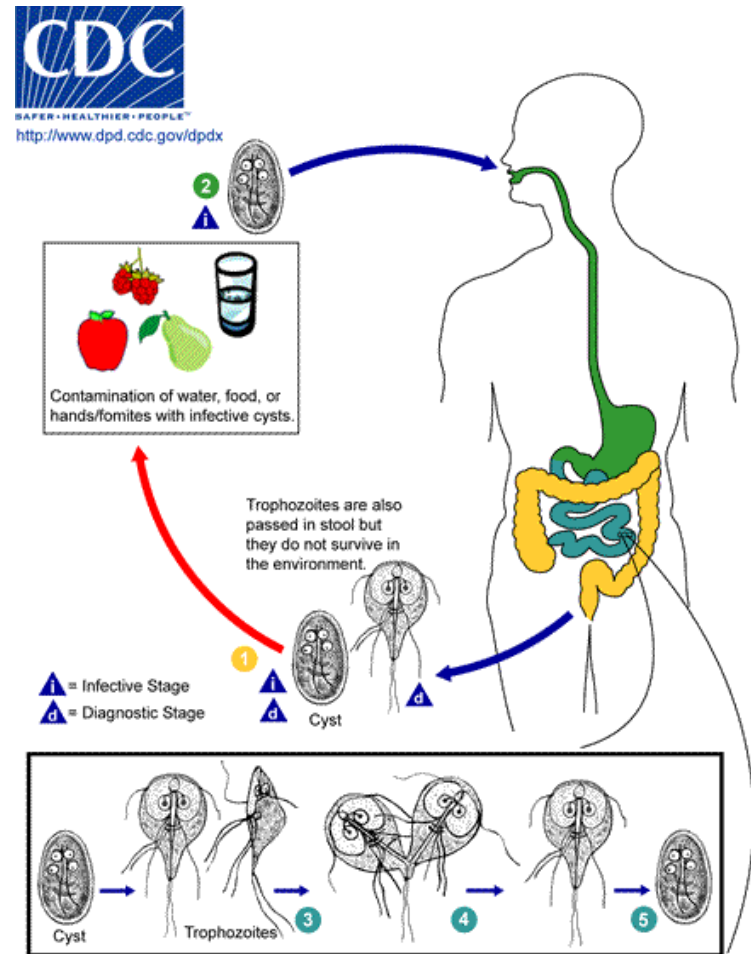
AMOEBAE

- *Entamoeba histolytica*
střevní projevy – krvavý průjem
mimostřevní projevy – abscesy vnitřních orgánů (jater)



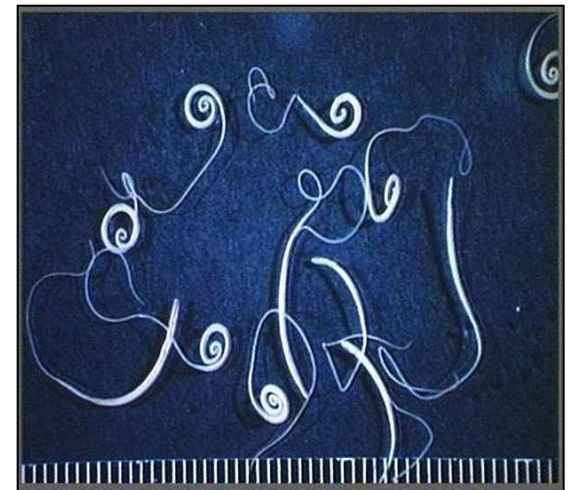
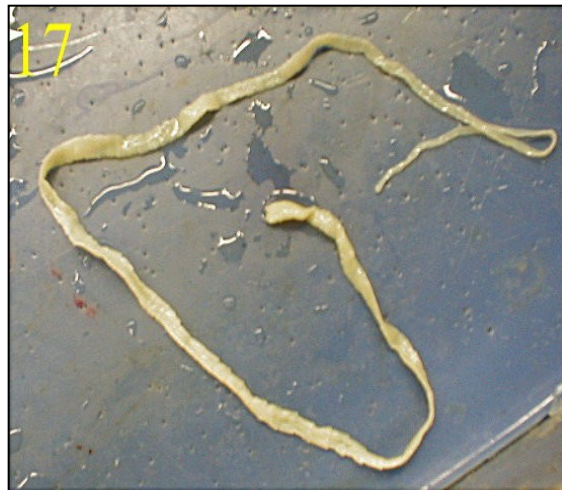
FLAGELLATES

- *Giardia intestinalis*
chronický průjem
nejčastěji postiženy
malé děti



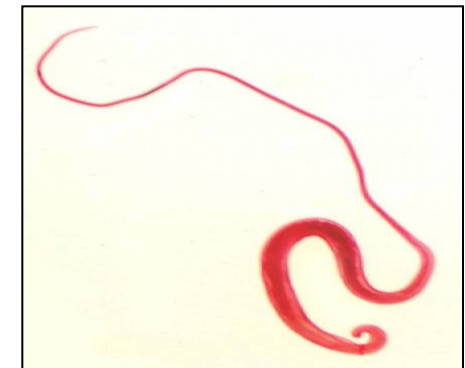
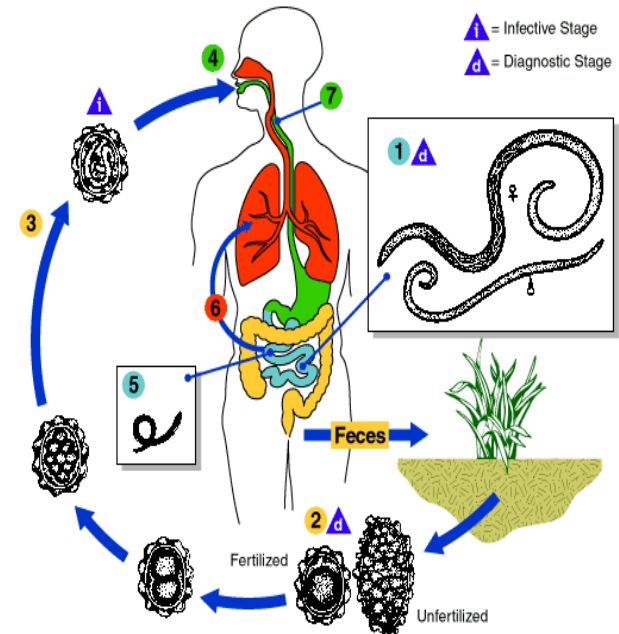
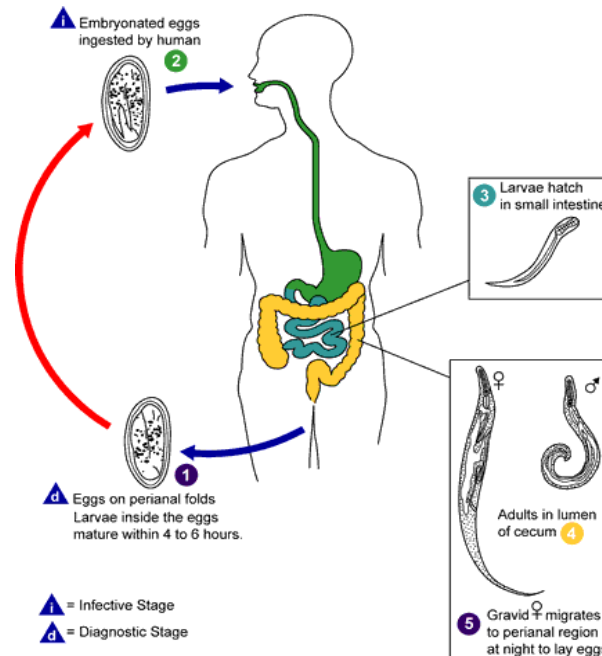
HELMINTI

- Nematodes
- Trematodes
- Cestodes



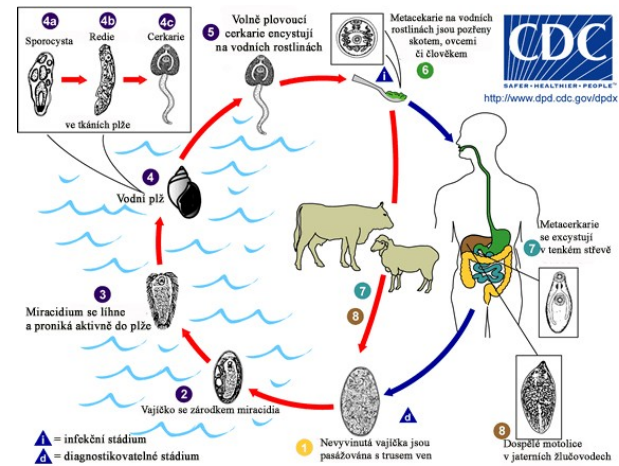
NEMATODES

- *Ascaris lumbricoides*
- *Trichuris trichiura*
- *Enterobius vermicularis*



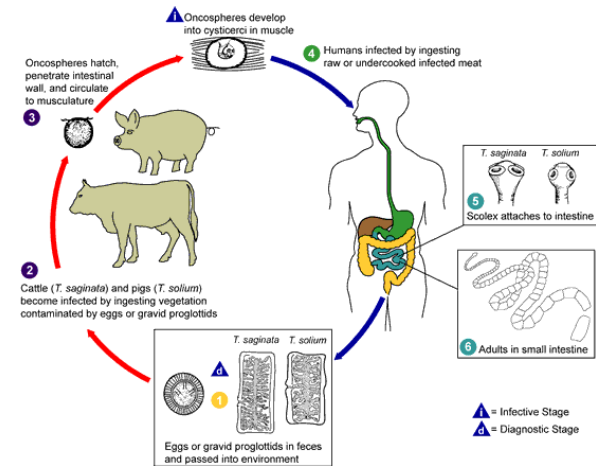
TREMATODES

- *Schistosoma mansoni*
- *Fasciola hepatica*
- *Fasciolopsis buski*



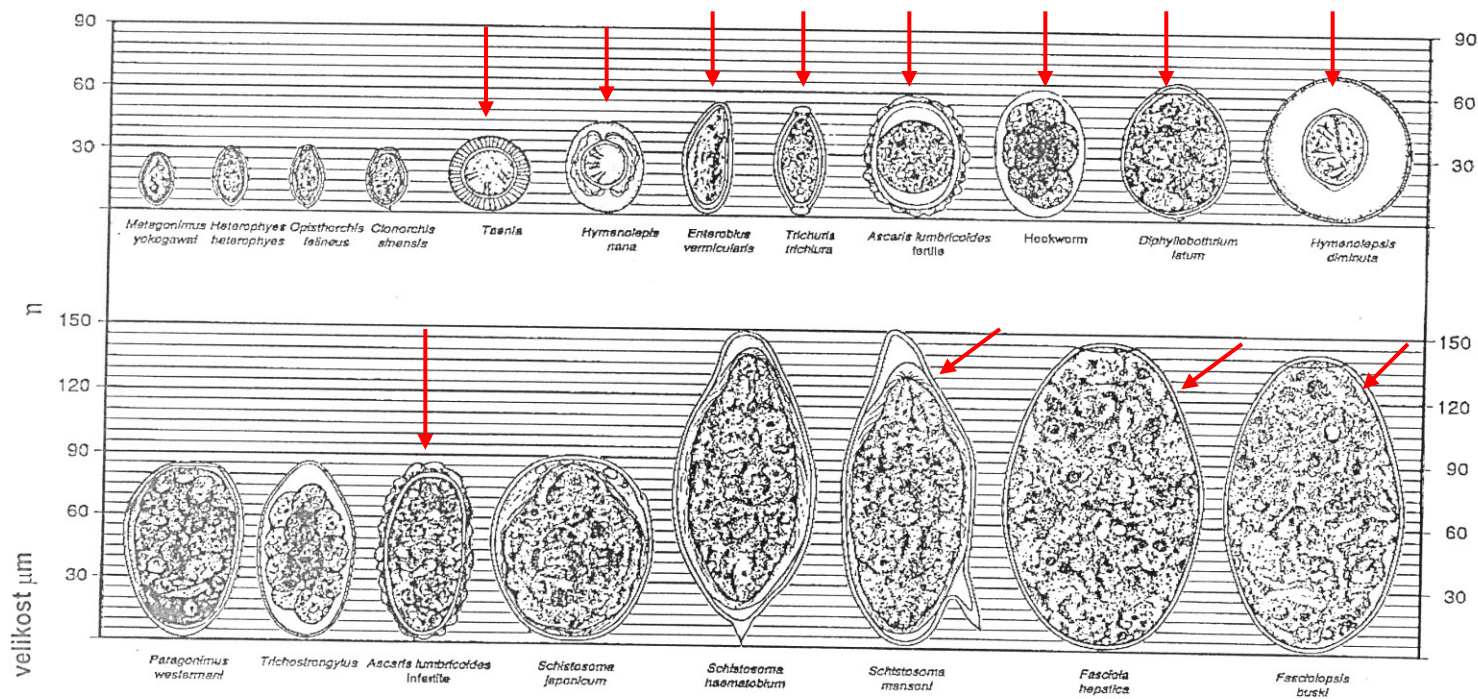
CESTODES

- *Taenia saginata*
- *Taenia solium*
- *Diphyllobothrium latum*
- *Hymenolepis nana*

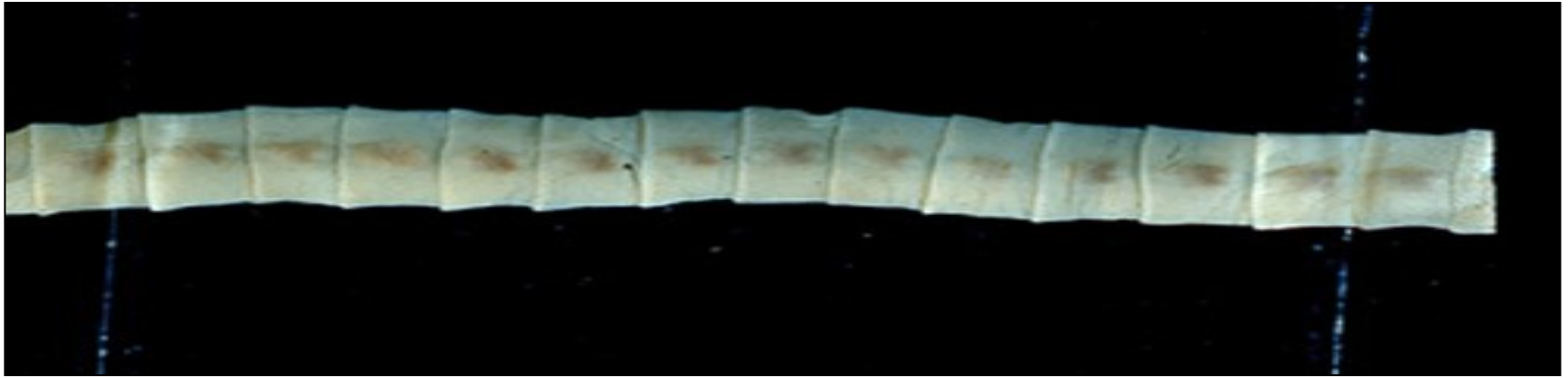


Vajíčka zdravotnicky významných helmintů

Zdroj: *Basic Laboratory Methods in Medical Parasitology. WHO, Geneva, 1991*



druh



DĚKUJI ZA POZORNOST

