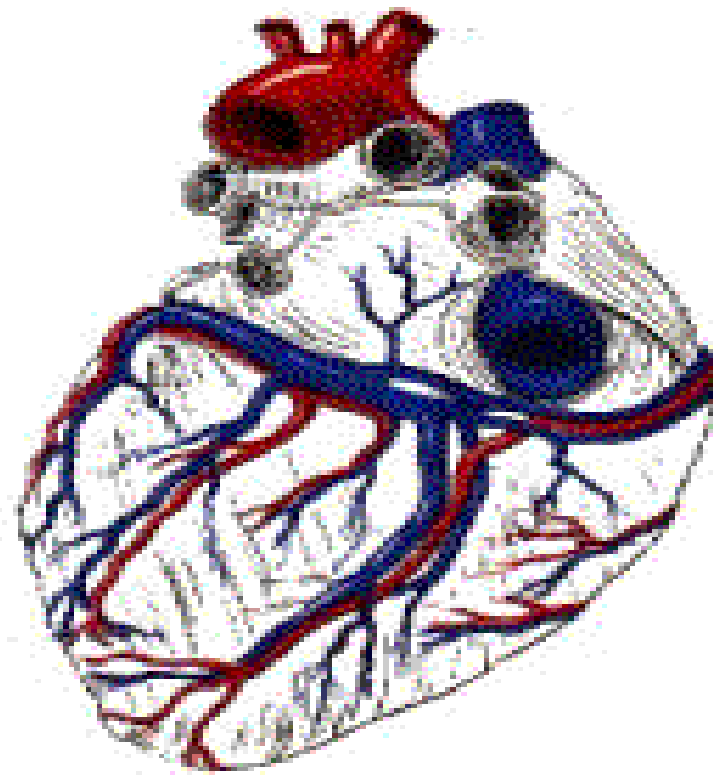


KARDIOVASKULÁRNÍ CHOROBY

Ischemická choroba srdeční

Je nejčastějším typem onemocnění srdce a příčinou infarktu. Také je známá jako aterosklerotické choroby srdeční.



PŘÍČINA ISCHEMIE

Společnou příčinou epidemie kardiovaskulárních chorob je uzavření tepen (ateroskleróza). Nejdůležitějšími rizikovými faktory aterosklerózy jsou:

1. zvýšení cholesterolu a dalších tukových látek v krvi (hyperlipoproteinémie)
2. vysoký krevní tlak (hypertenze)
3. cukrovka (diabetes mellitus)
4. kouření
5. vrozená dispozice

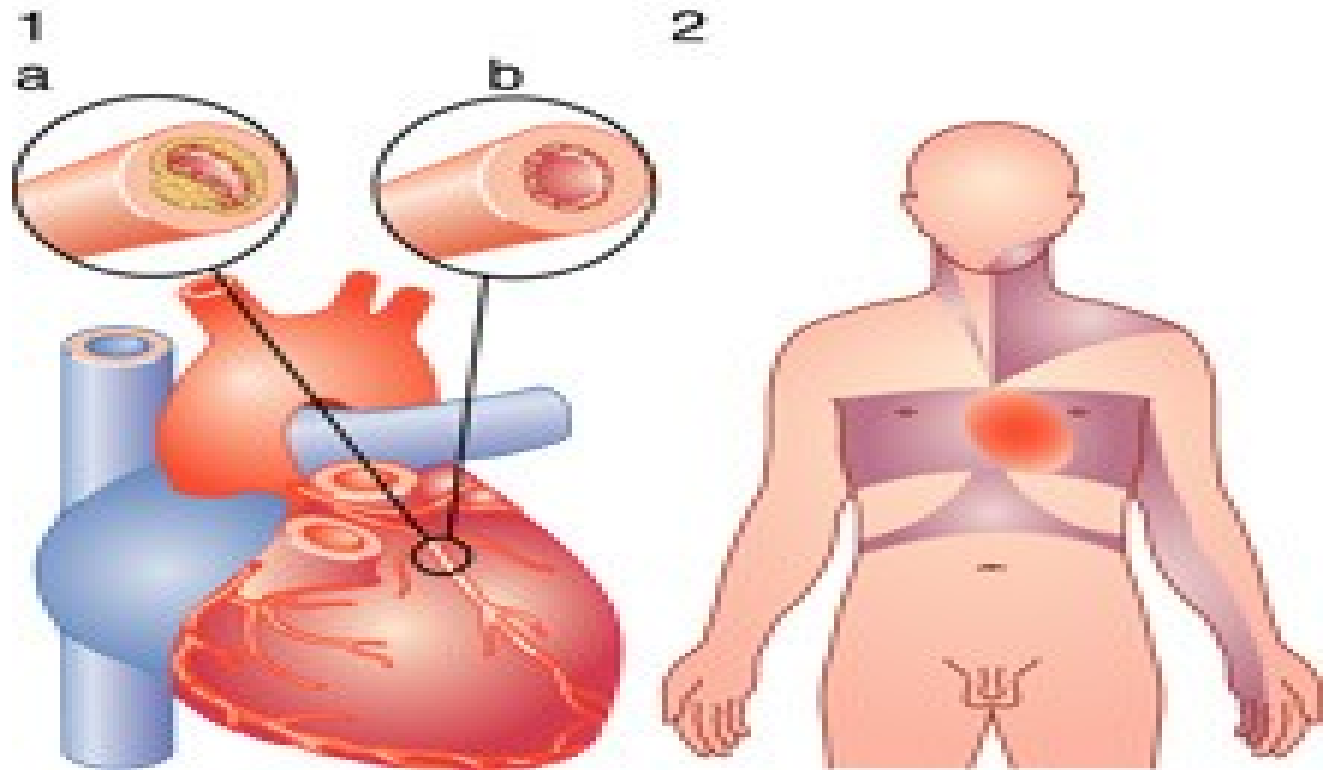
Nejznámější formy ICHS

ANGINA PECTORIS

Je bolest na hrudi často v důsledku ischemie srdečního svalu, obecně kvůli k obstrukci nebo záchvatu věnčitých tepen.

Klasifikace:

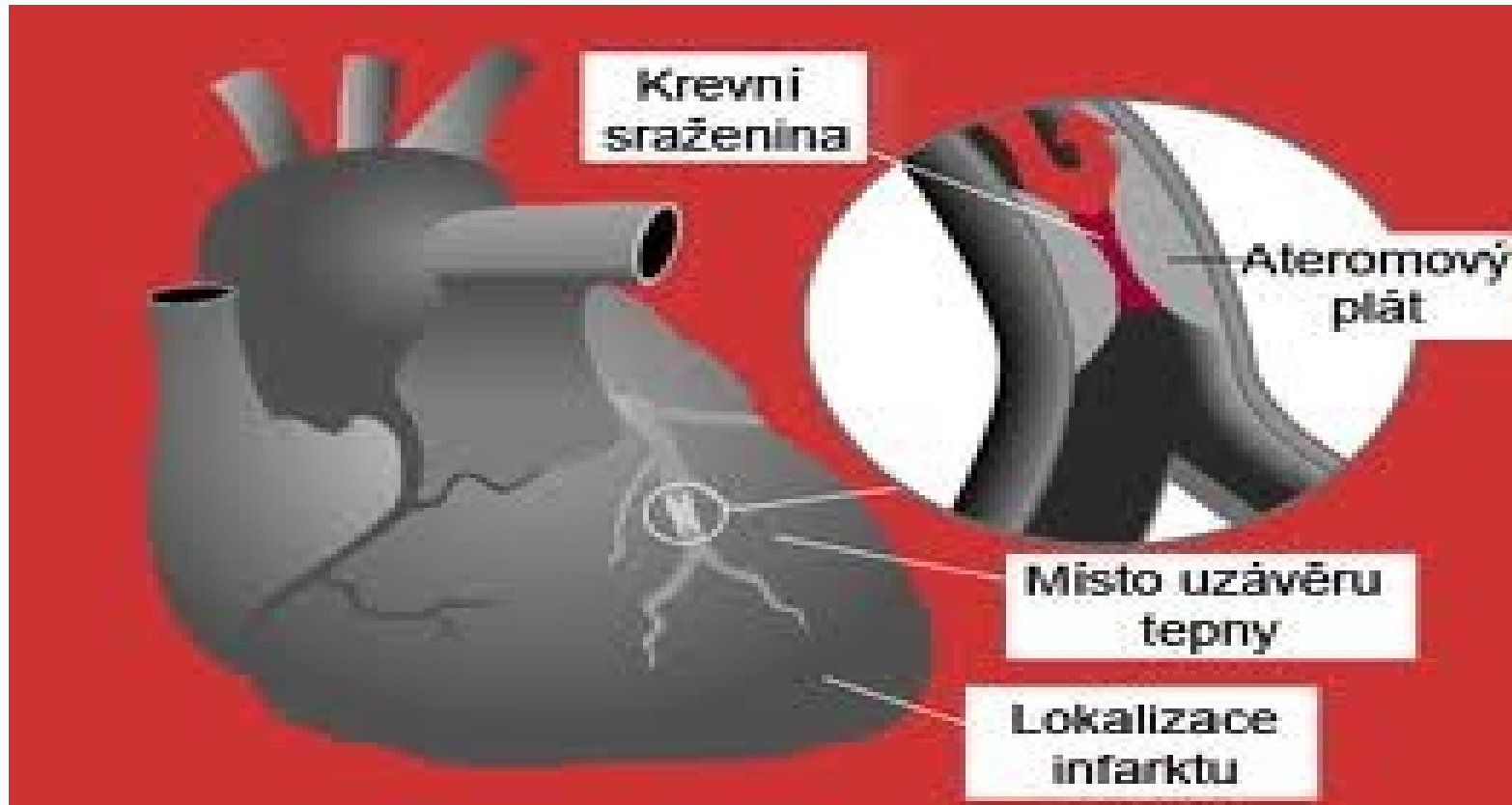
- 1) stabilní angina
- 2) nestabilní angina
- 3) mikrovaskulární angina



Akutní infarkt myokardu (AIM)

Akutní forma ICHS, dochází při něm k nekróze (odumření) srdeční svaloviny nejčastěji kvůli jejímu uzávěru krevní sraženinou

Typickým příznakem AIM je bolest na hrudi v klidu

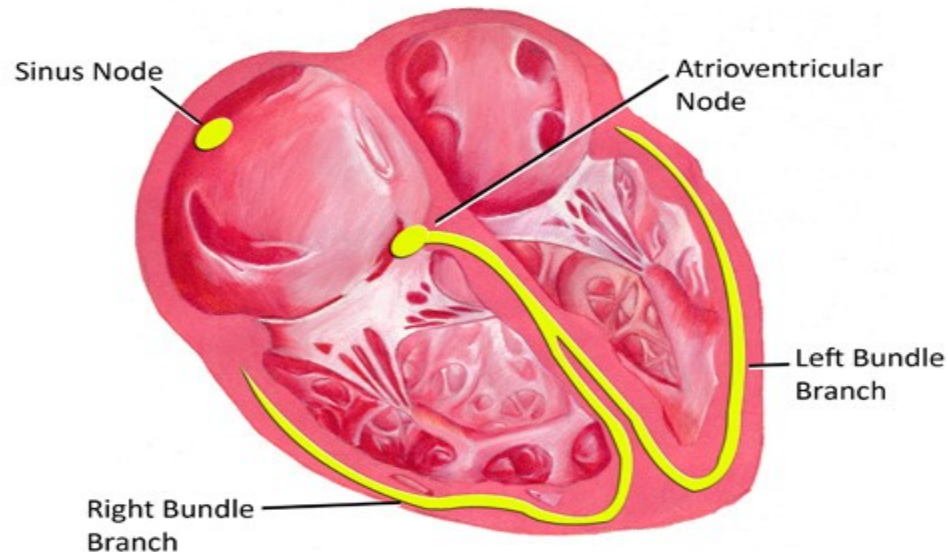


NÁHLÁ SMRT

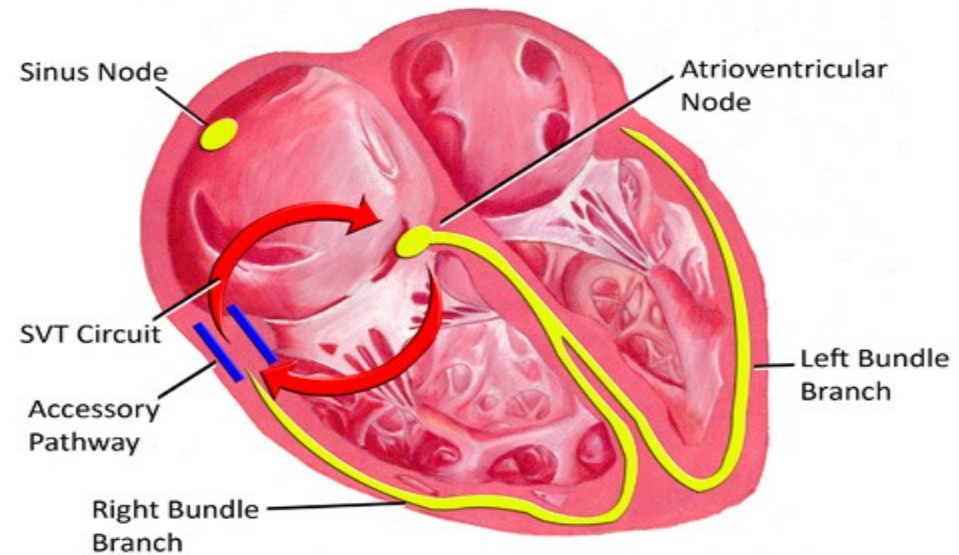
Náhlá smrt se vyskytuje nejčastěji u pacientů s ischemickou chorobou srdeční

Velmi často byla příčinou náhlého úmrtí rychlá komorová arytmie [tachykardie či fibrilace]

Normal Electrical Conduction



Supraventricular Tachycardia (SVT)



JINÉ NEMOCI

- Kardiomyopatie - onemocnění srdečního svalu
- Hypertenzní choroba srdeční - onemocnění srdce sekundární k vysokému krevnímu tlaku
- Srdeční selhání
- Cor pulmonale - porucha na pravé straně srdce s postižením dýchacích cest
- Srdeční arytmie – anomálie srdečního rytmu
- Zánětlivá onemocnění srdce
- Endokarditida - zánět vnitřní vrstvy srdce, endokardu. Struktury nejčastěji podílejí, jsou srdeční chlopně.
- zánětlivá kardiomegalie
- Myokarditida - zánět srdečního svalu, svalová část srdce.
- Chlopenní srdeční vada

DĚKUJU MOC !!!!!!!!!!!!!

