



Obecná histologie

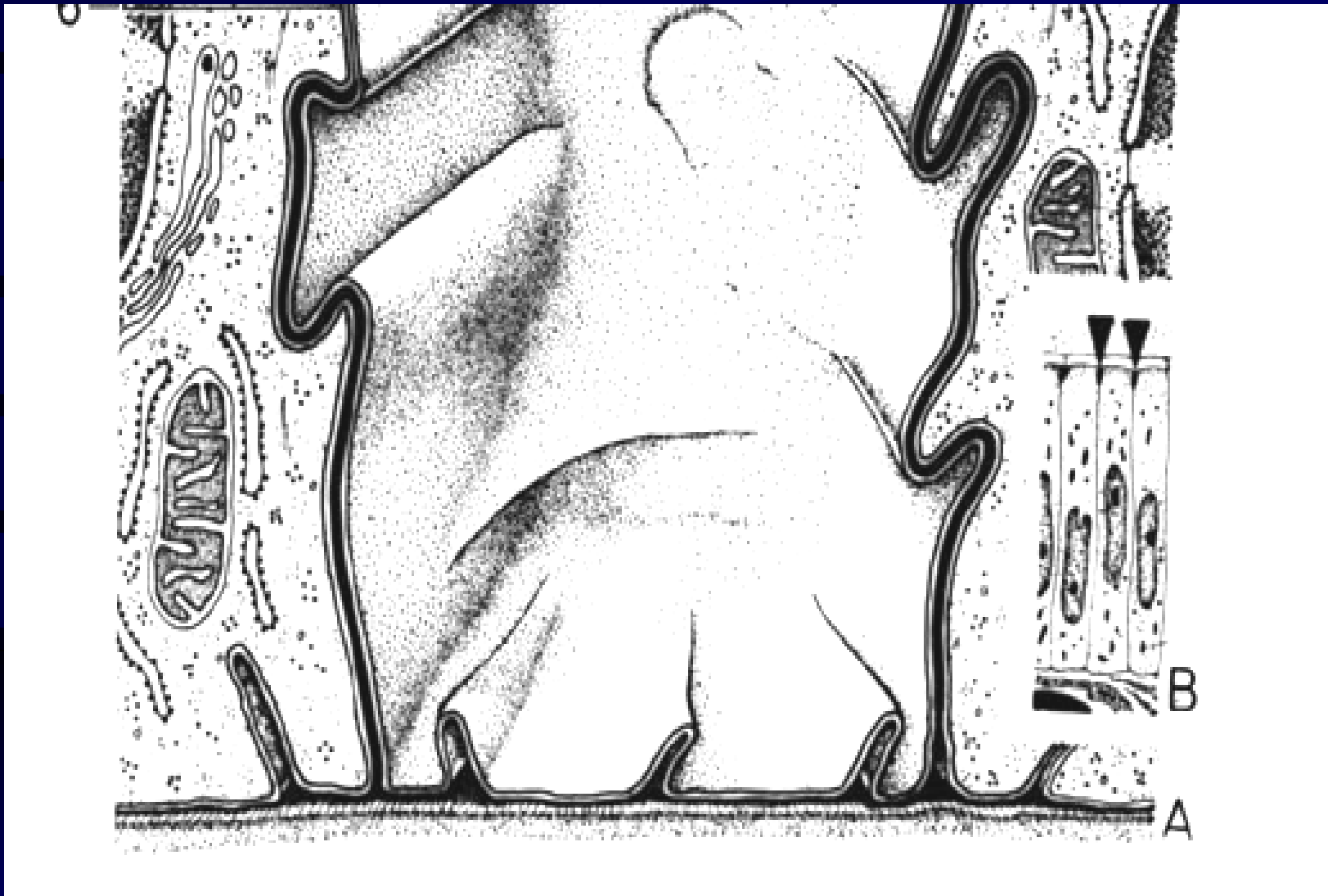
- Tkáň epitelová – definice, rozdělení a histogeneze
- Přehled povrchových epitelů a epitelu žlázového
- Cytologická charakteristika žlázové buňky
- Epitel resorpční, respirační a smyslový

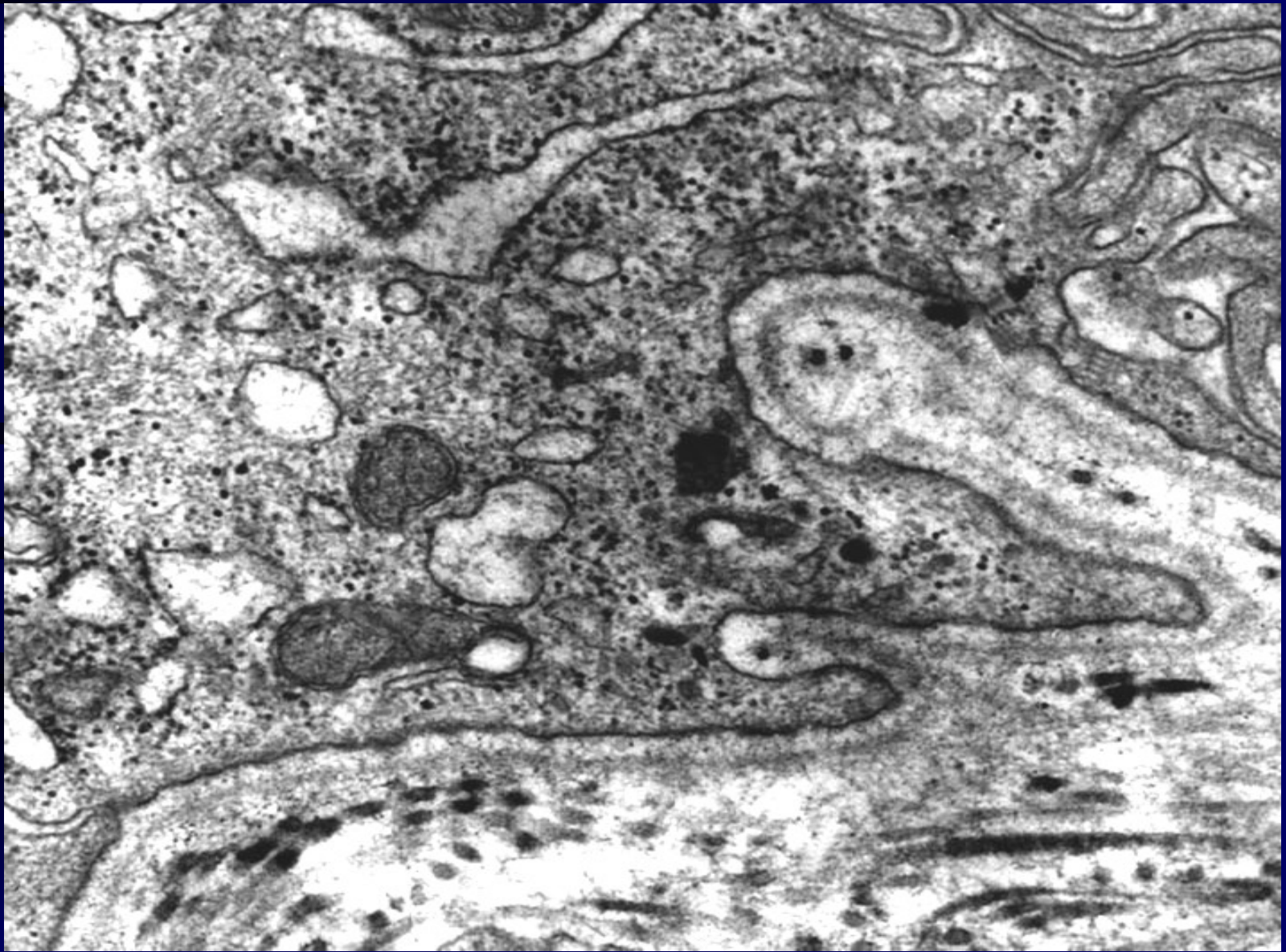
Tkáň epitelová

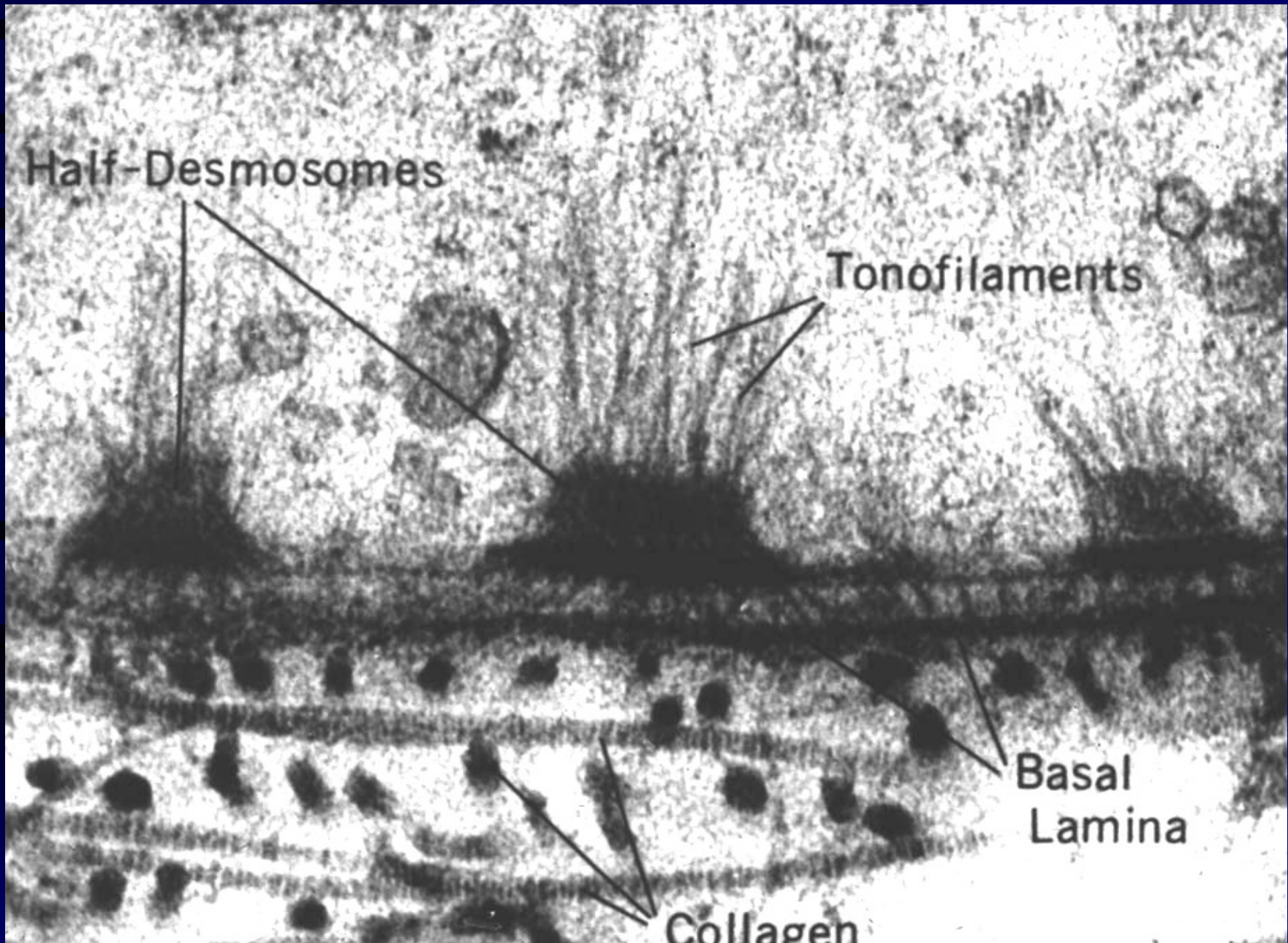
- skládá se z buněk a žádné mezibuněčné hmoty
- buňky v těsném kontaktu (mezibuněčné spoje)
- derivuje ze všech zárodečných listů
- zpravidla (ne vždy) jeden povrch volný a opačný nasedá na bazální membránu

Tkáň epitelová







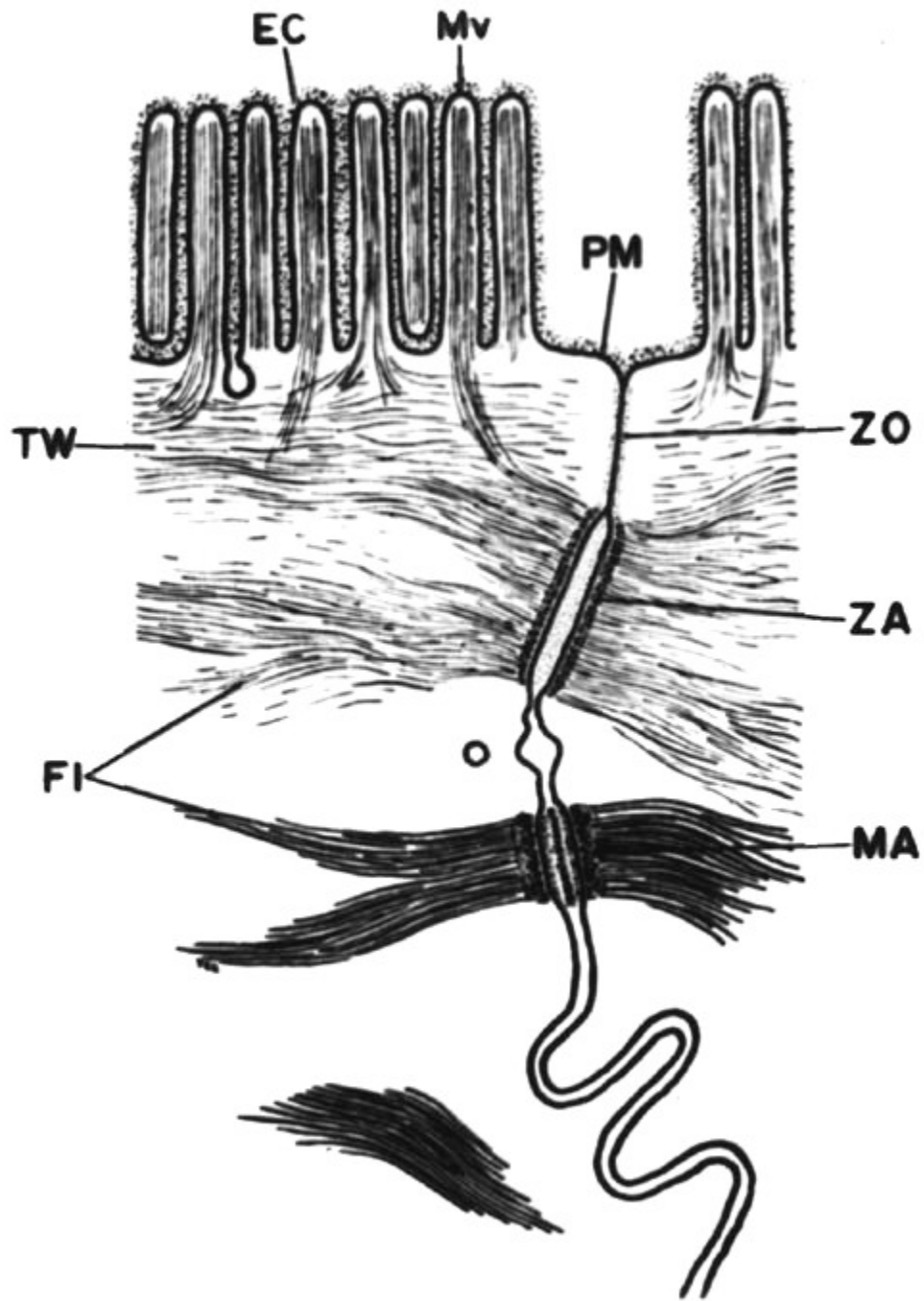


Half-Desmosomes

Tonofilaments

Basal
Lamina

Collagen





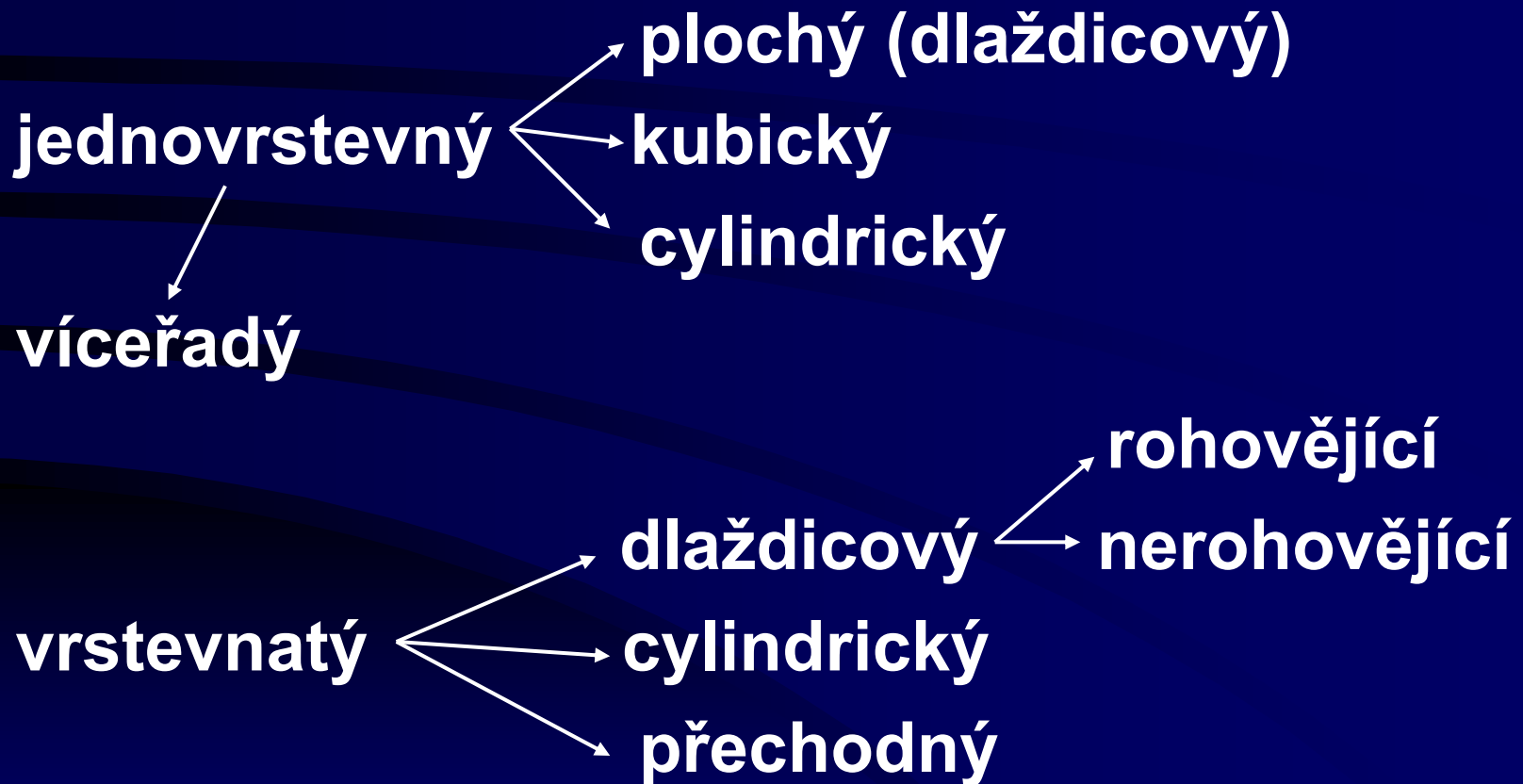
Rozdělení epitelů podle stavby

- epitely **plošné** (buňky uspořádány do plochy – většina epitelů)
- epitely **trámčité** (buňky tvoří trámce – játra, endokrinní žlázy)
- epitely **retikulární** – rozvlákněné (buňky v kontaktu dlouhými výběžky, široké intercelulární štěrby – brzlík, orgán skloviny)

Rozdělení epitelů podle funkce

- krycí
- žláznový
- resorpční
- respirační
- smyslový
- svalový

Epitely krycí

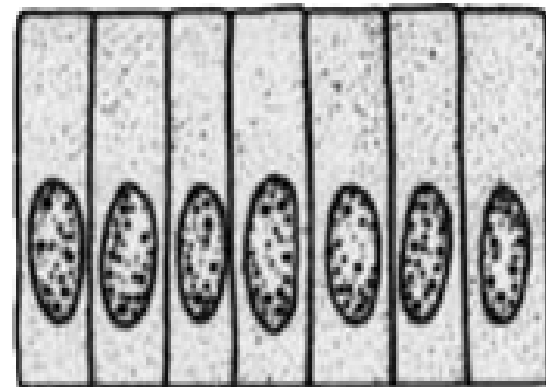




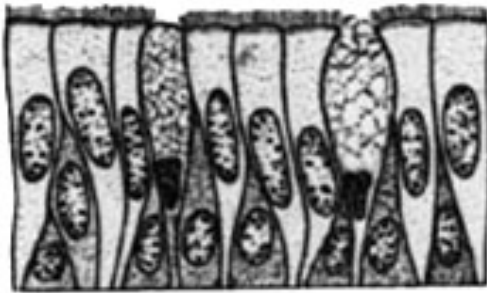
1 einschichtiges Plattenepithel



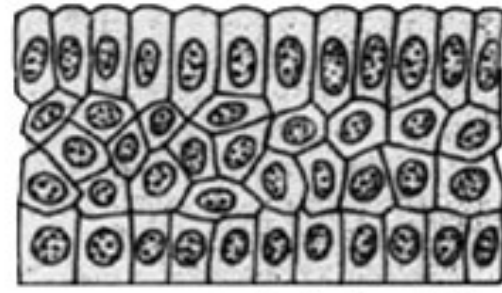
2 einschichtiges isoprismatisches
(= kubisches) Epithel



3 einschichtiges hochprismatisches
Epithel



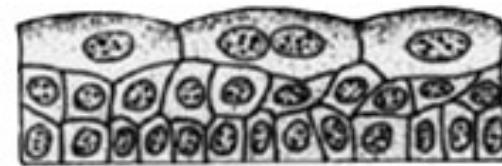
4 mehrröhiges hochprismatisches Epithel



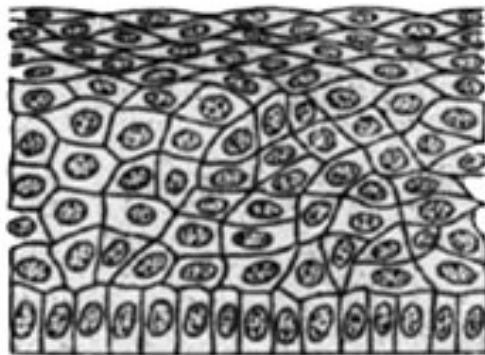
6 mehrschichtiges hochprismatisches Epithel



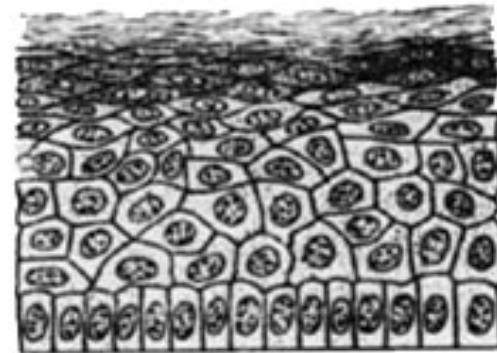
5a Übergangsepithel (nicht gedehnt)



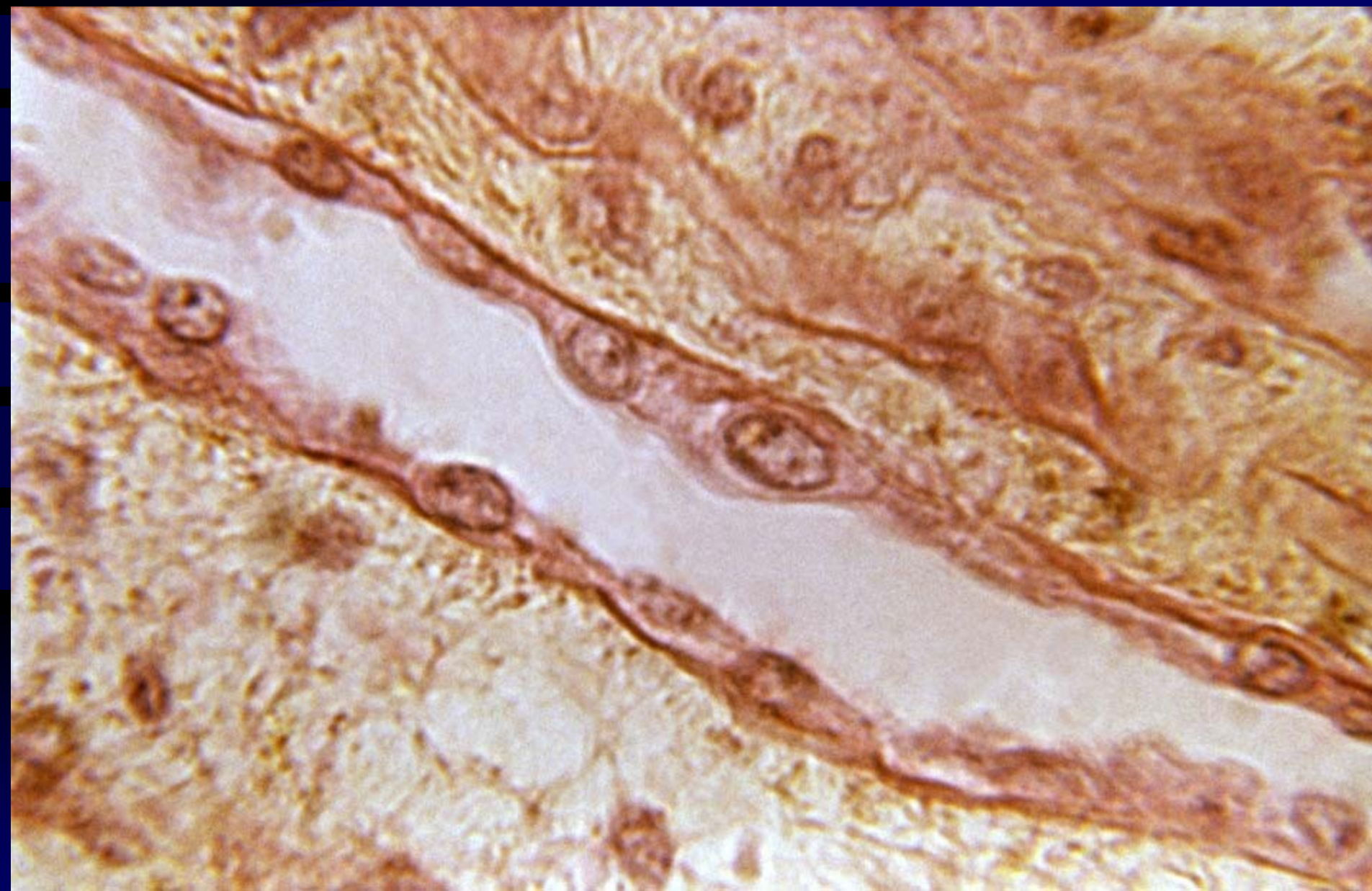
5b Übergangsepithel (gedehnt)

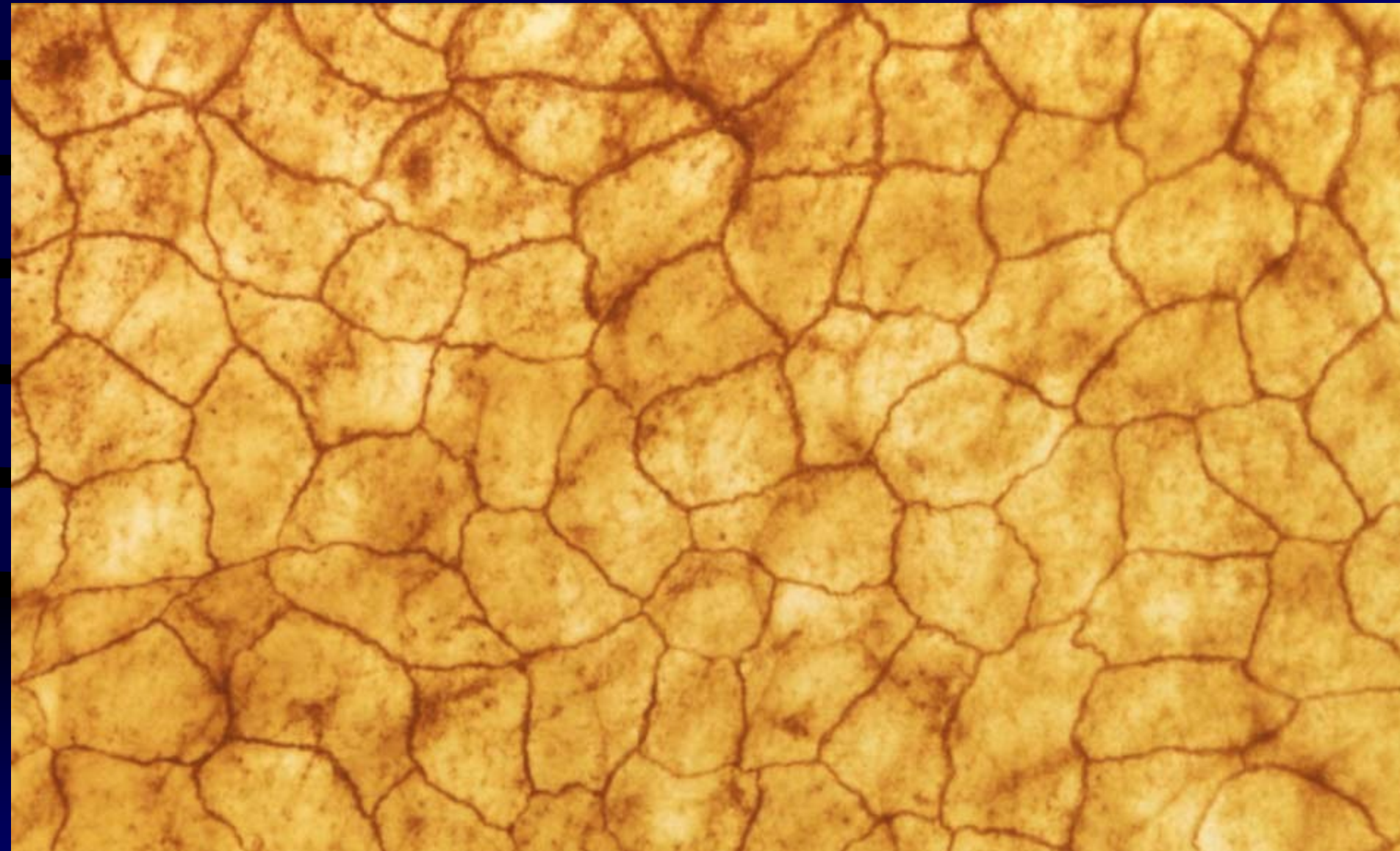


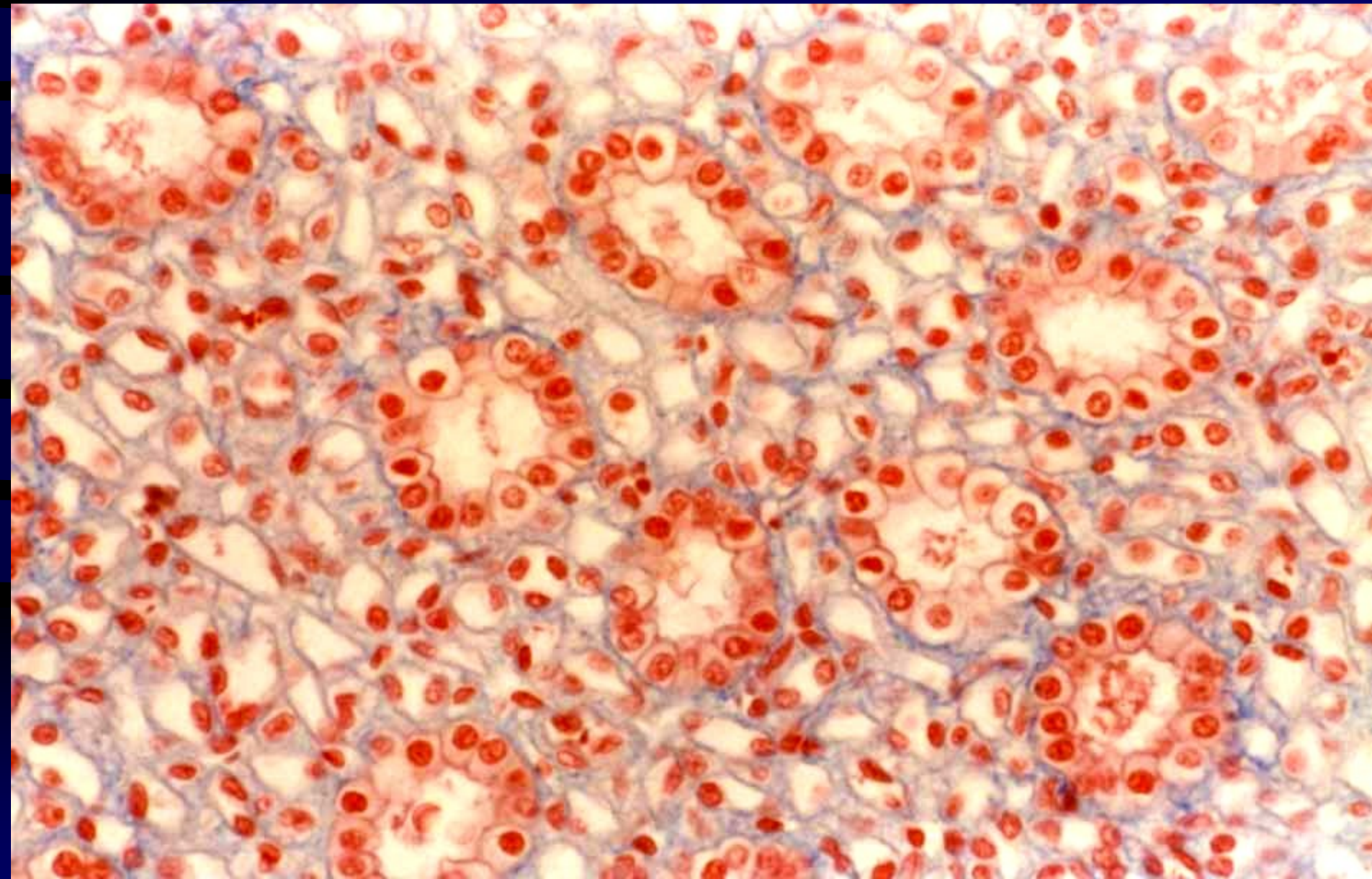
7a unverhorntes geschichtetes Plattenepithel

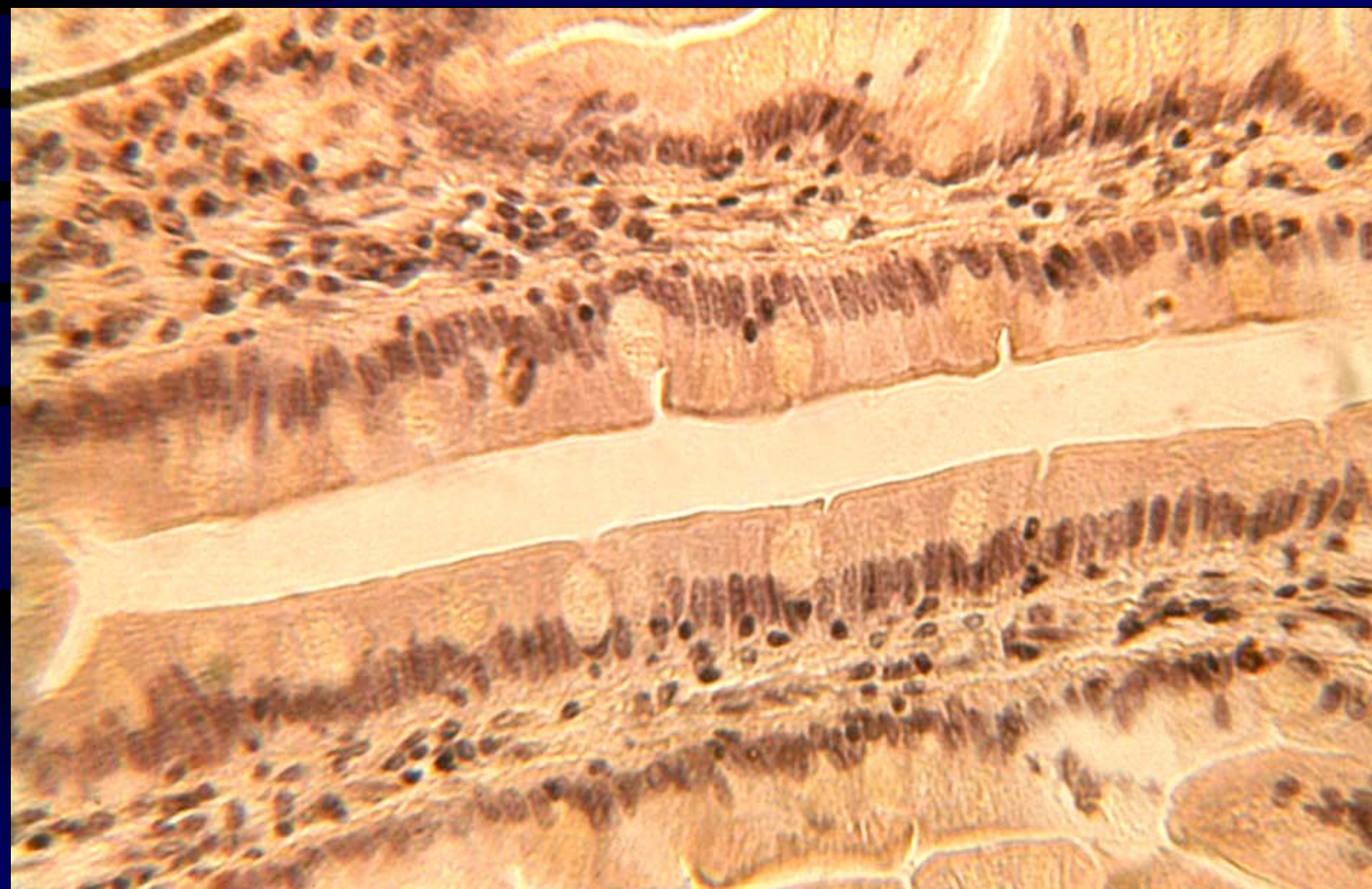


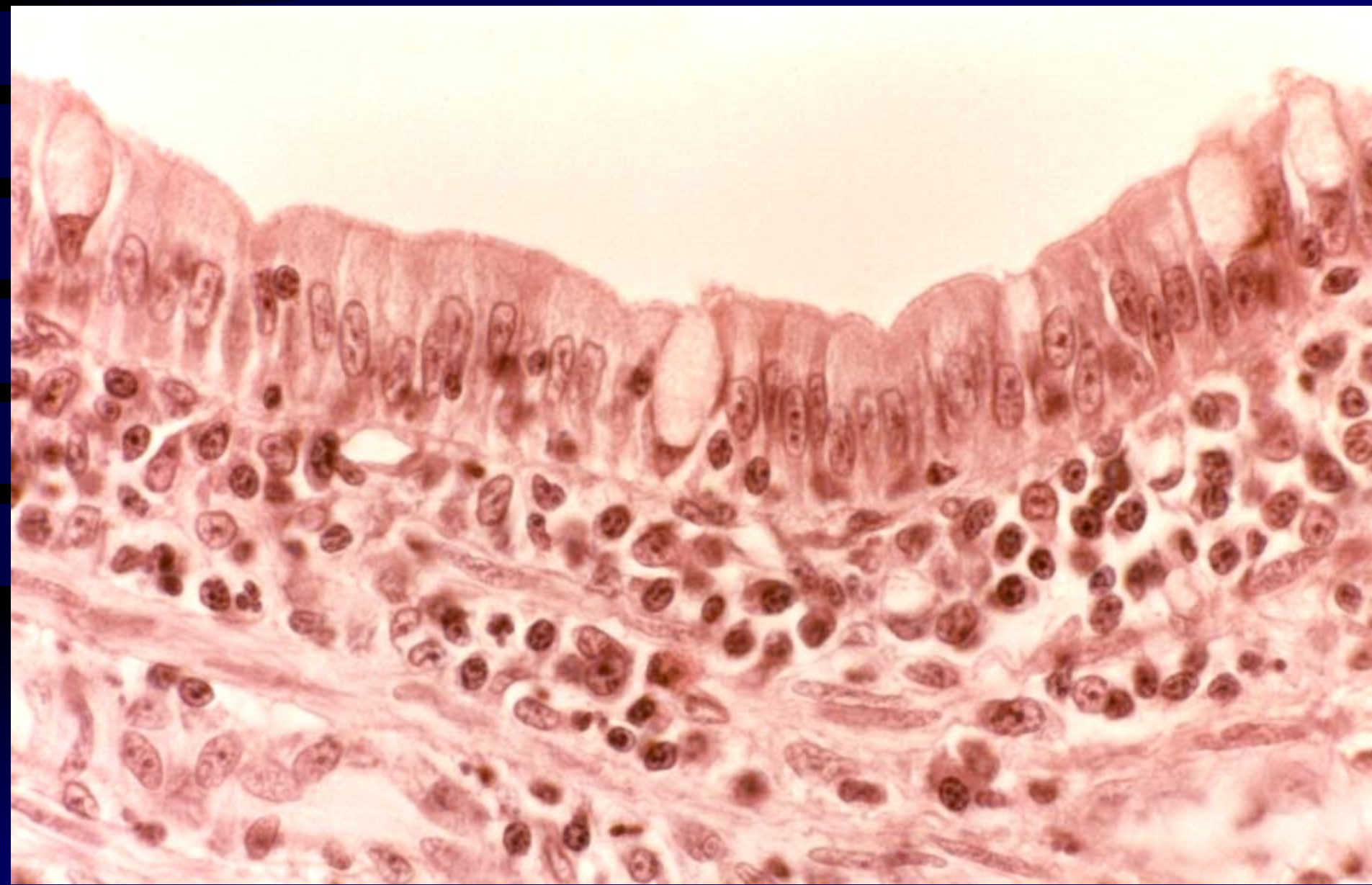
7b verhorntes geschichtetes Plattenepithel

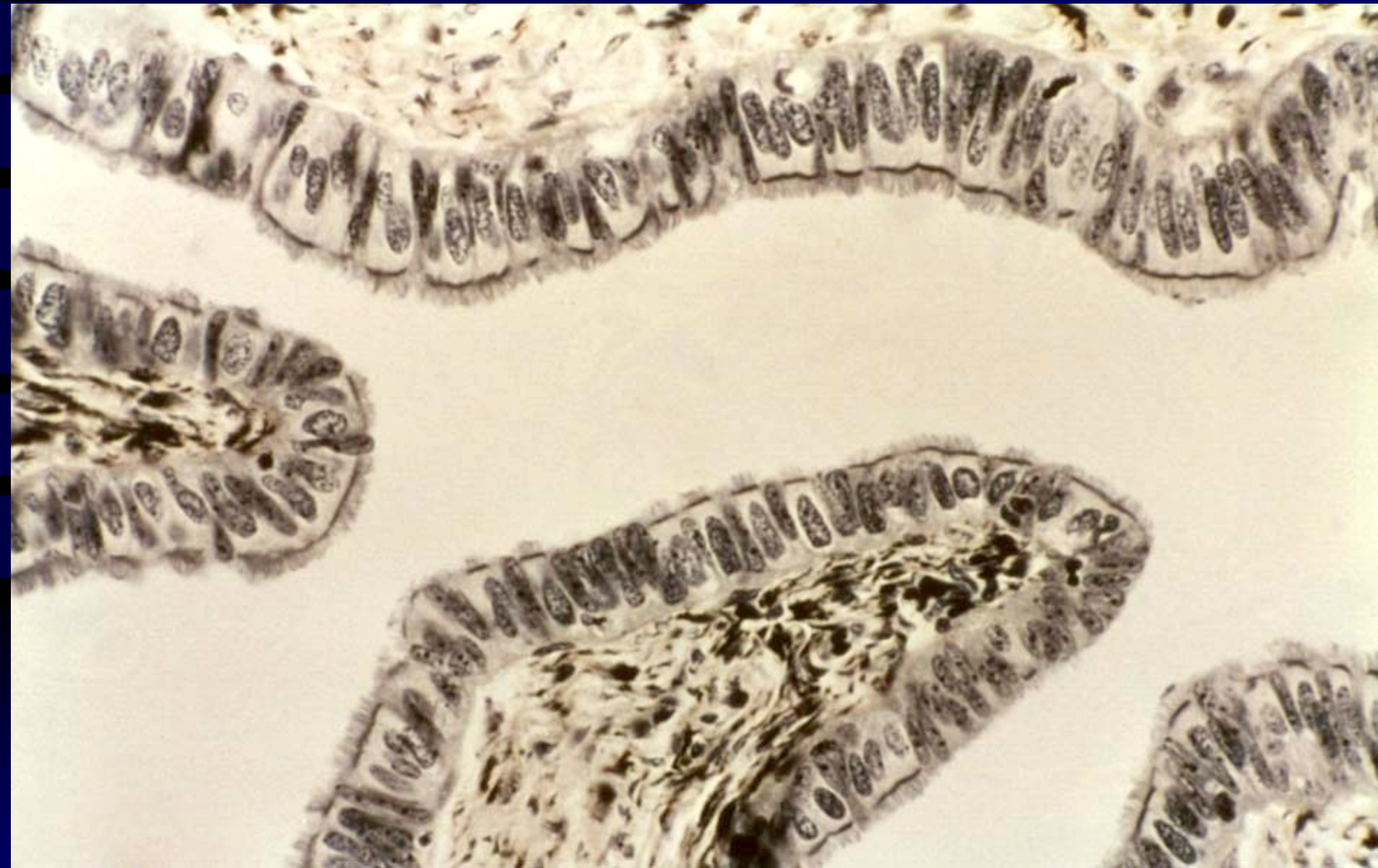


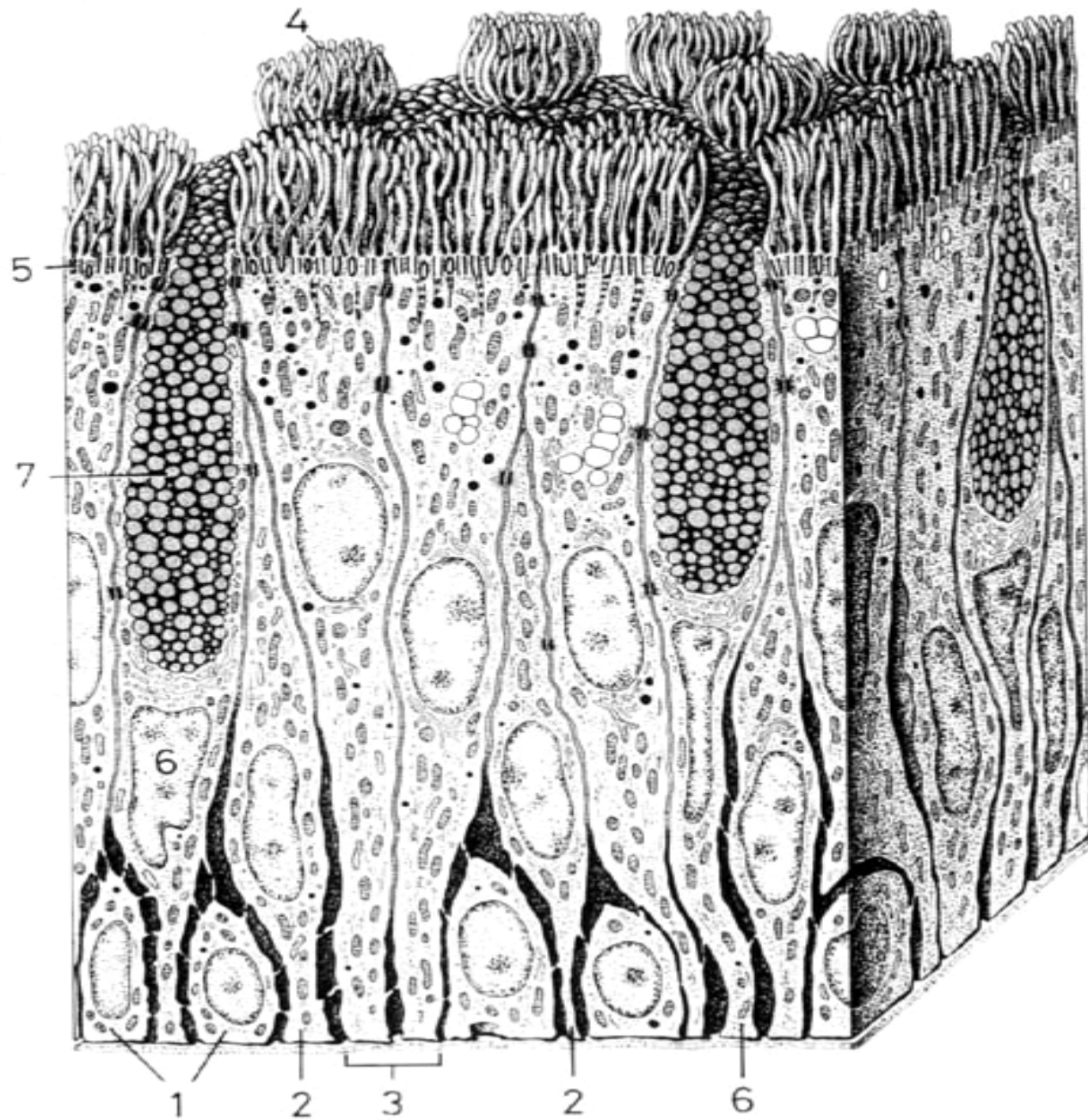


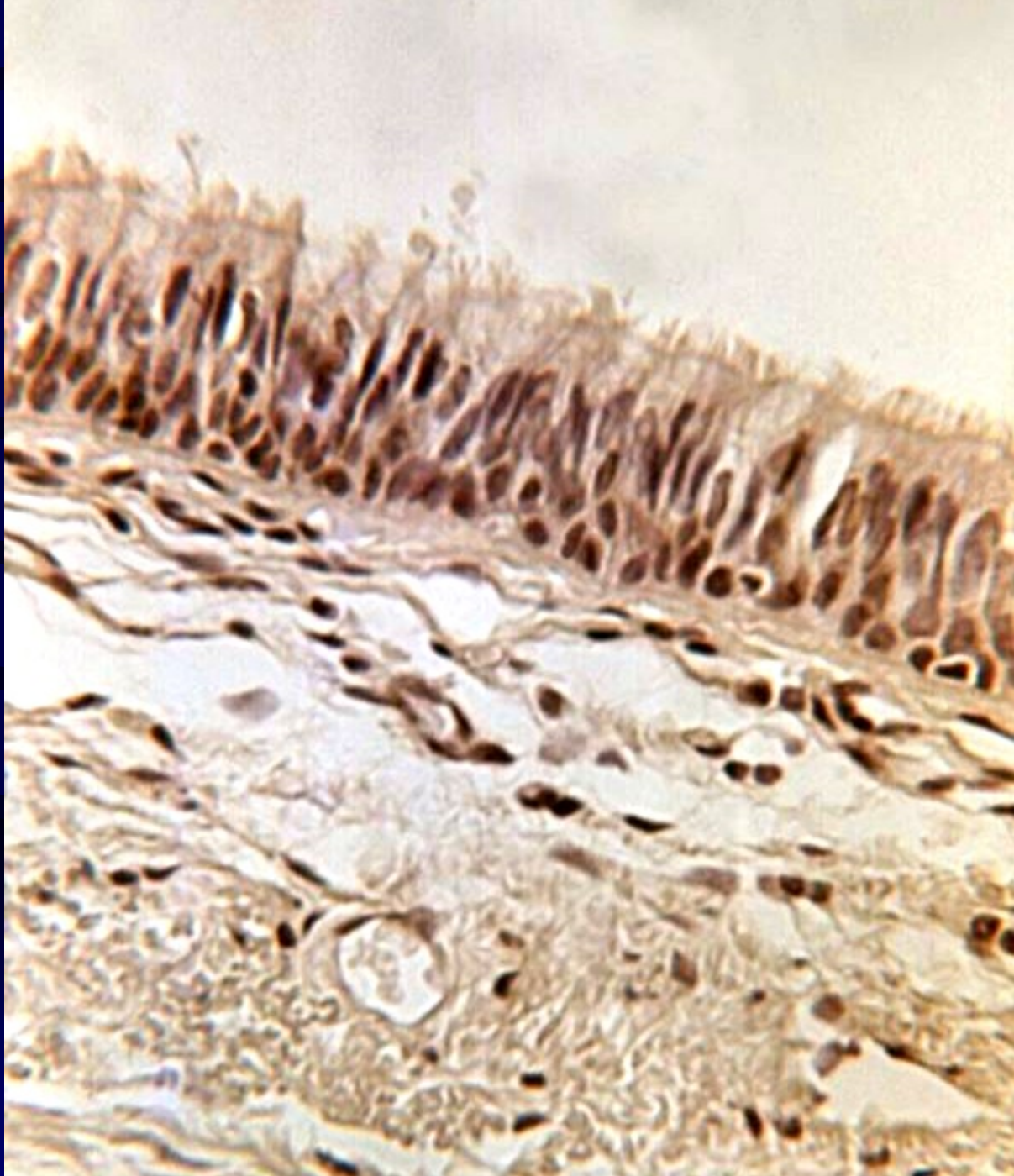


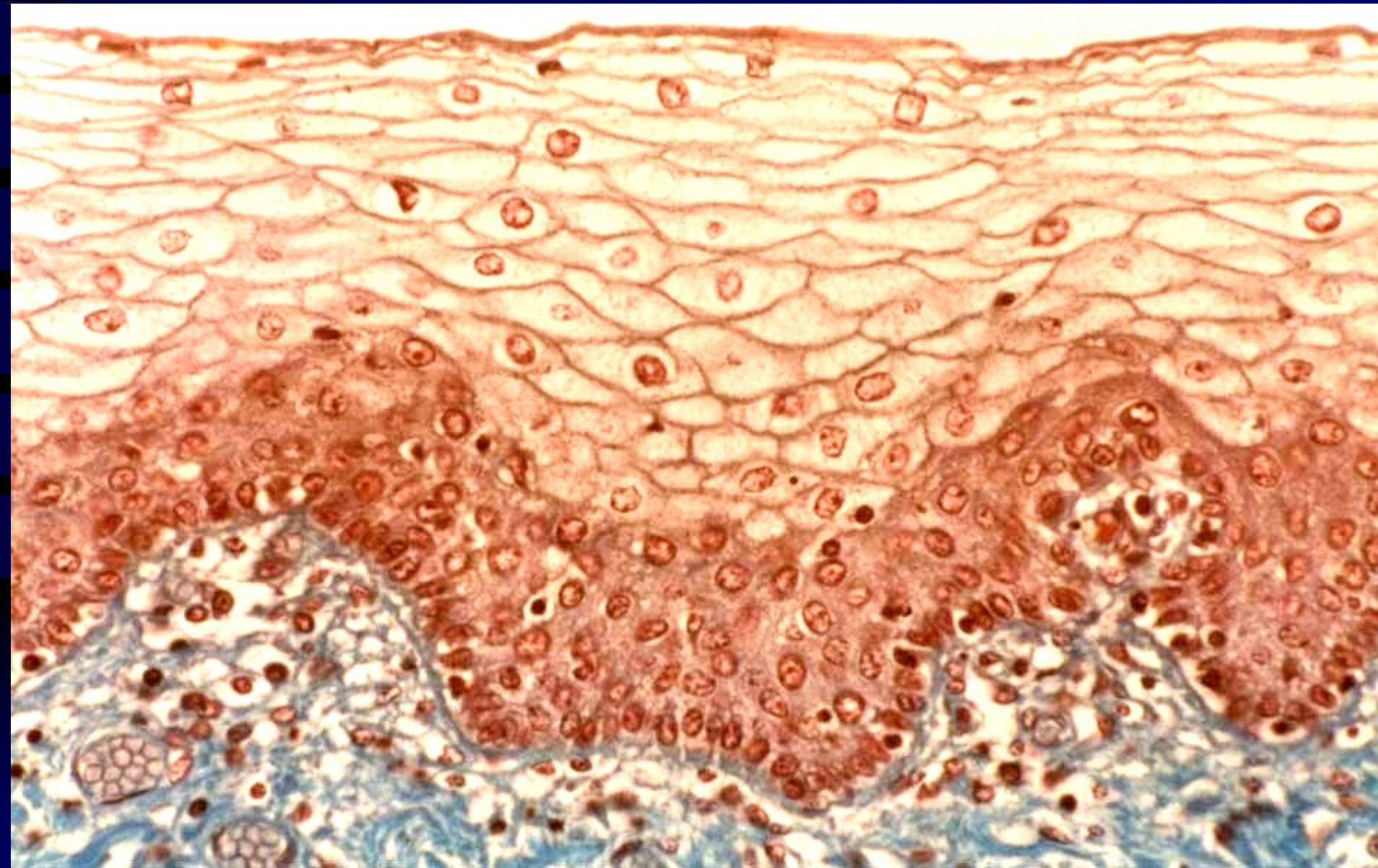


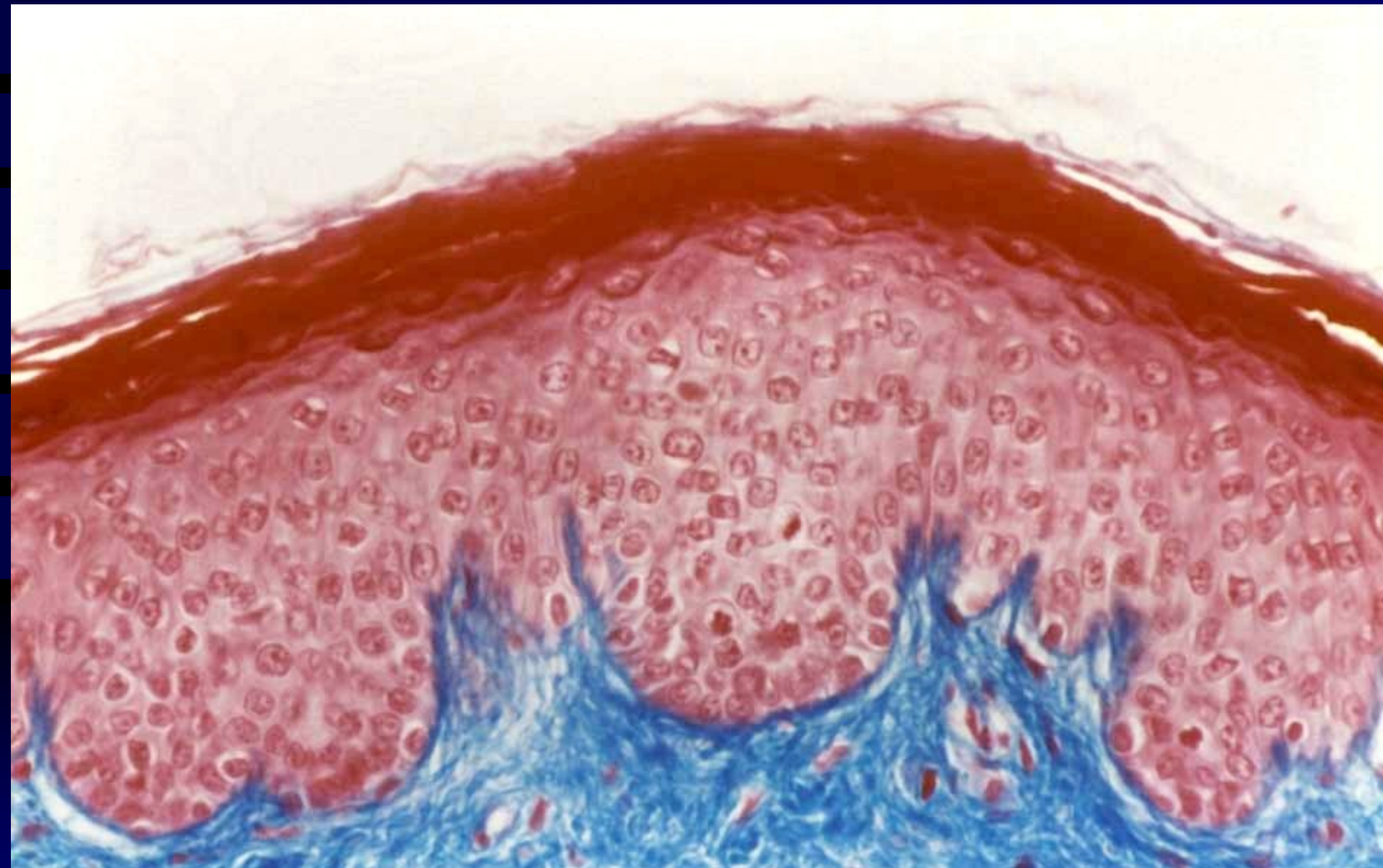


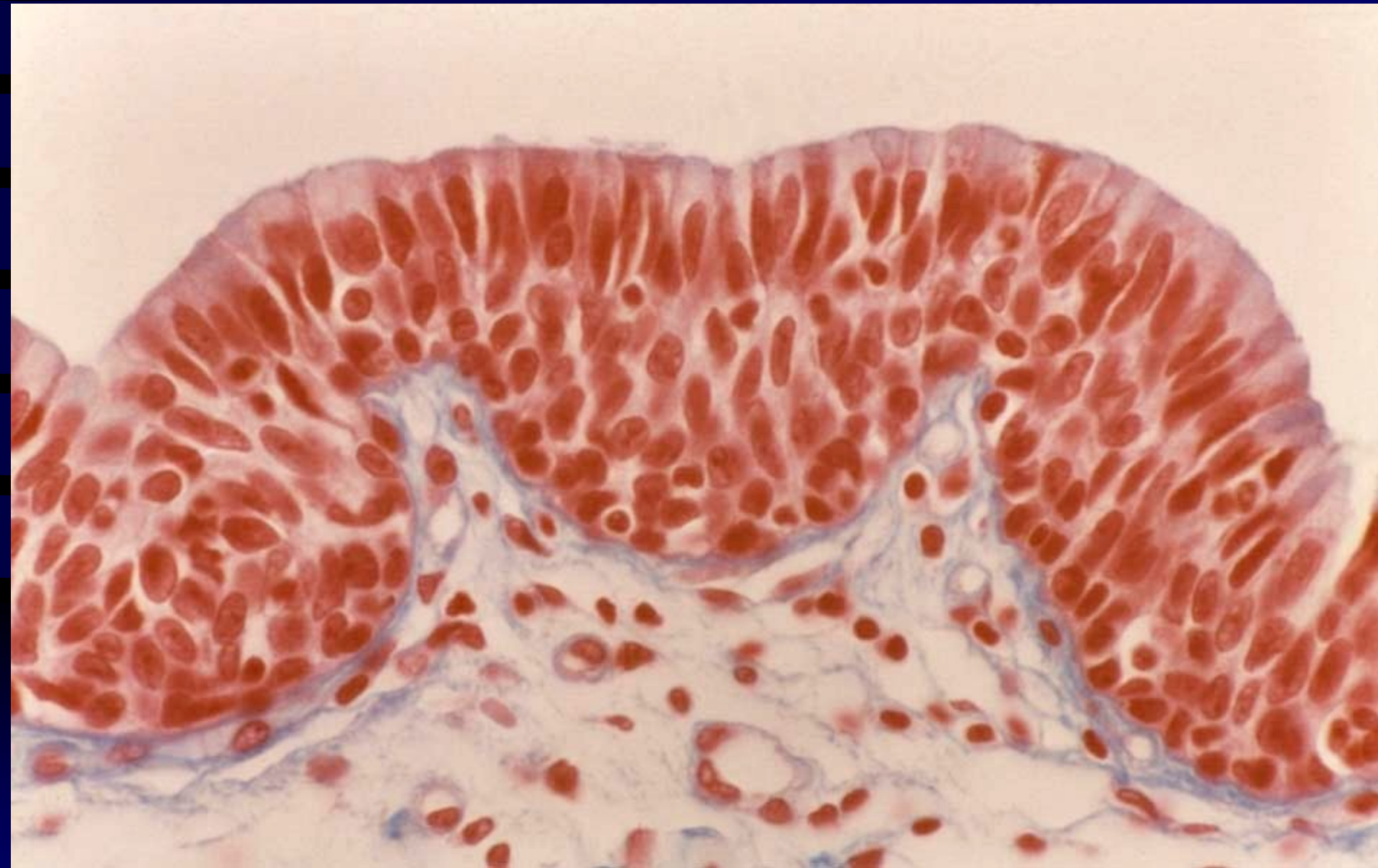


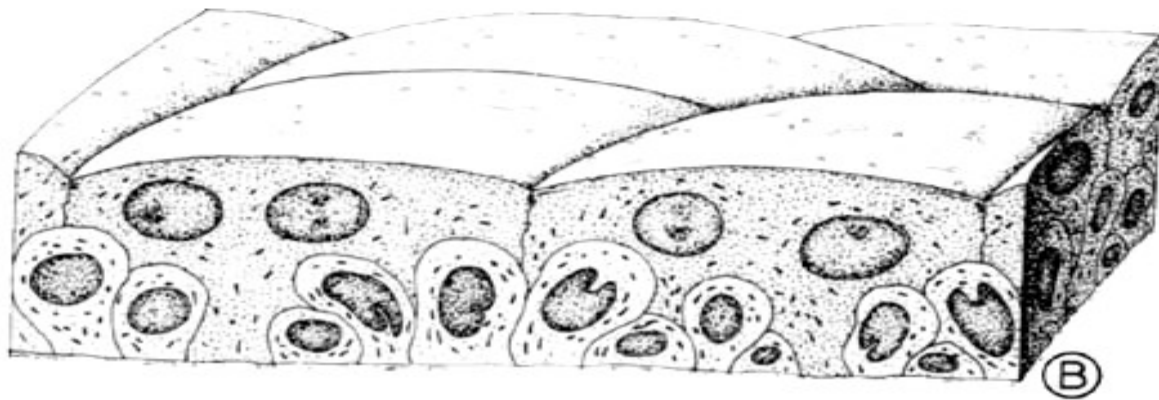
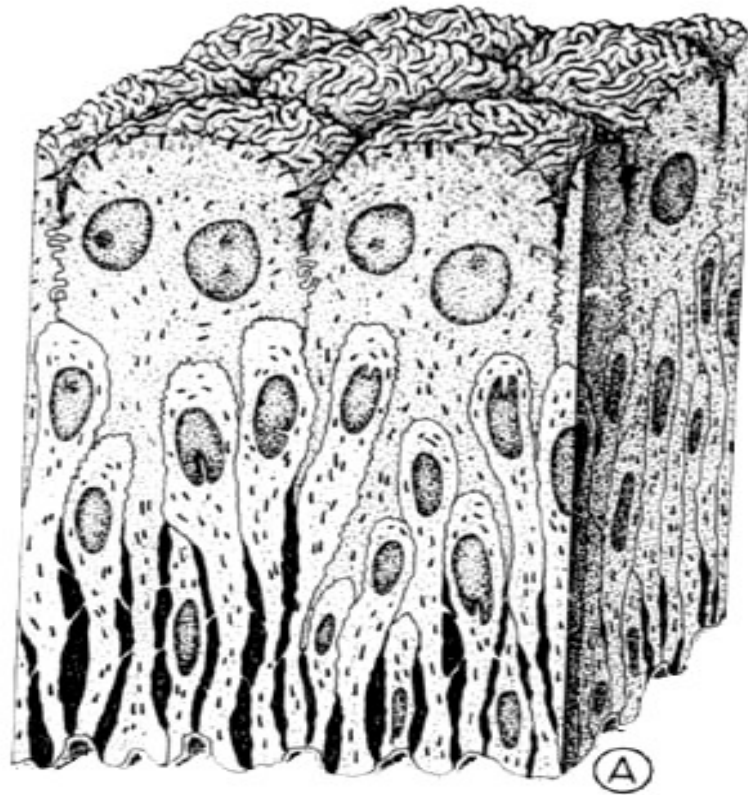


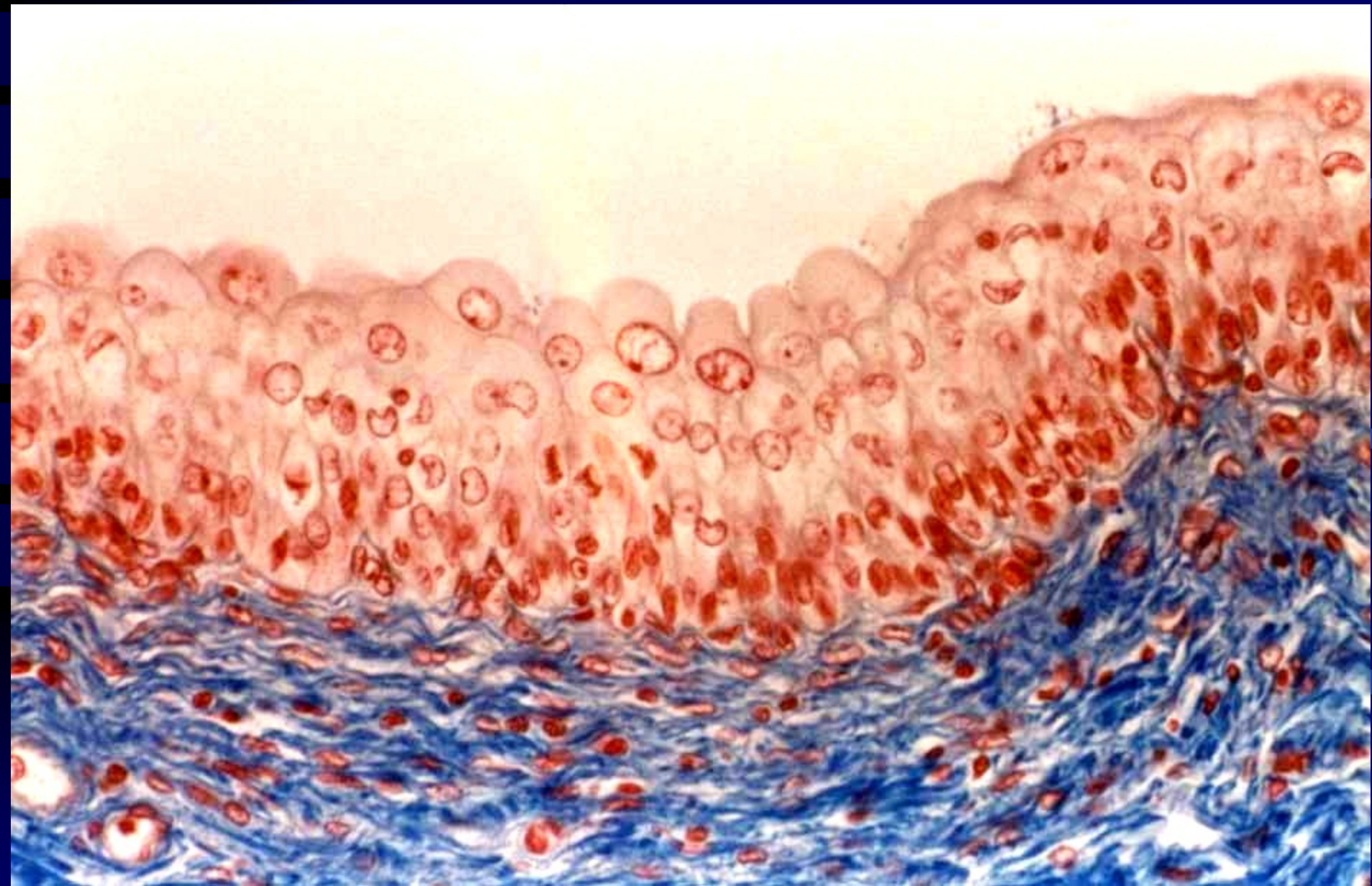






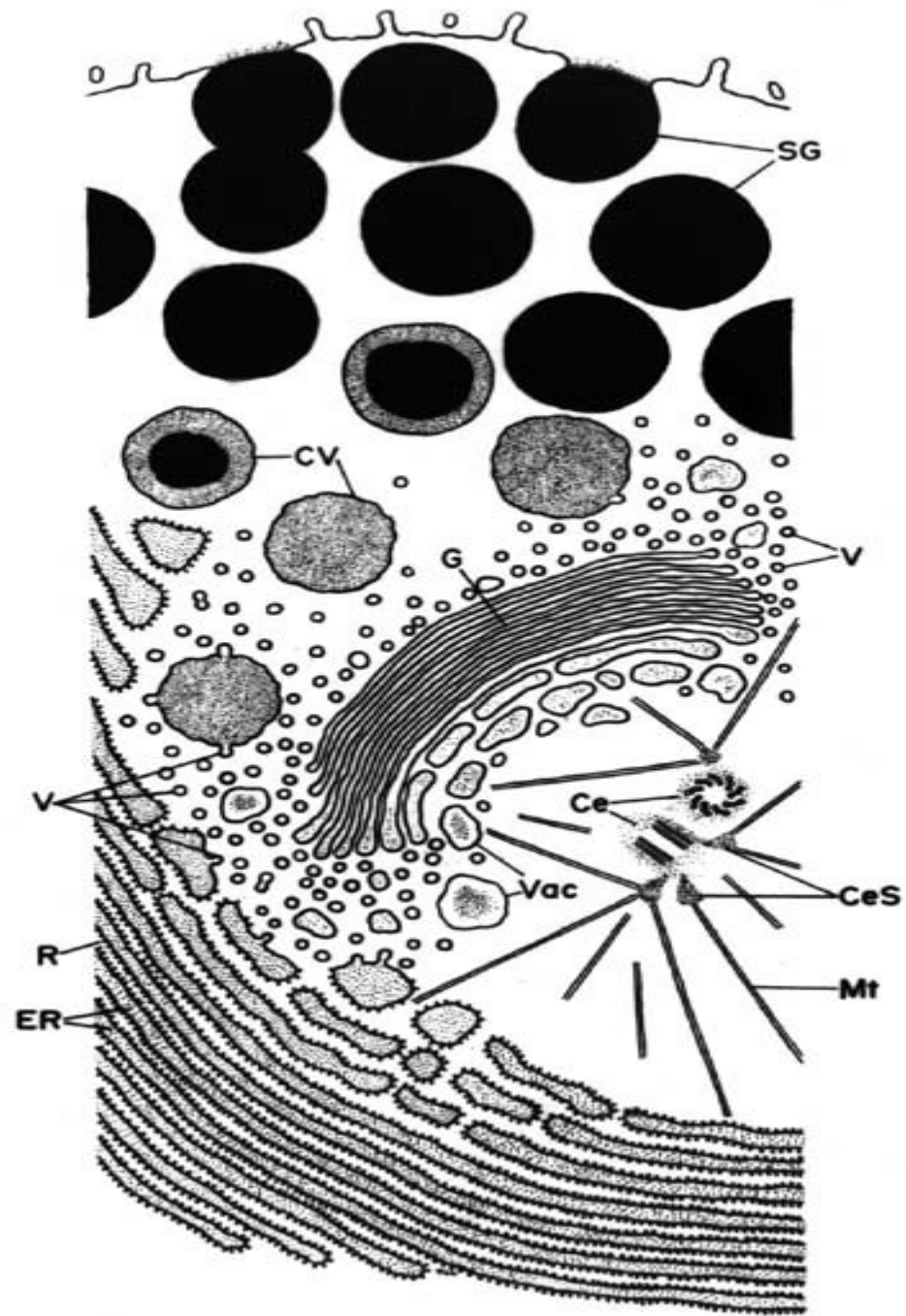


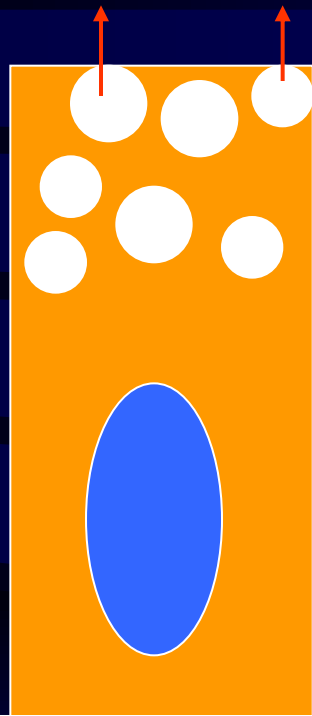




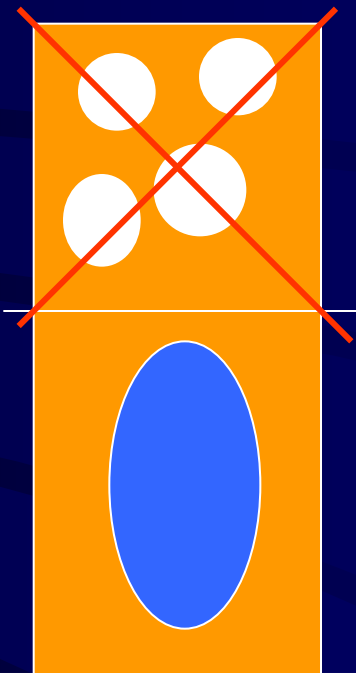
Epitel žlázový – fáze sekrečního cyklu

- ingesce
- syntéza
- extruze
 - merokrinní (ekkrinní)
 - apokrinní
 - holokrinní

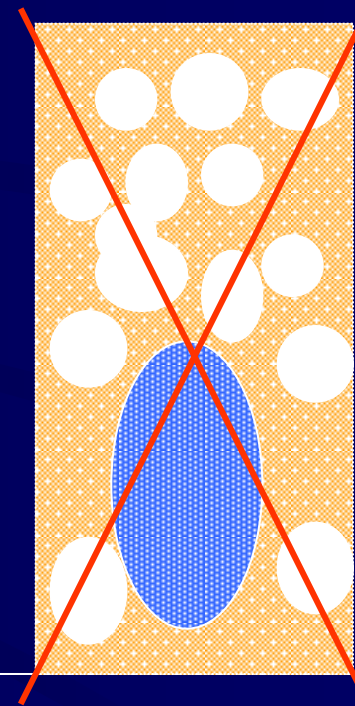




ekkrinní



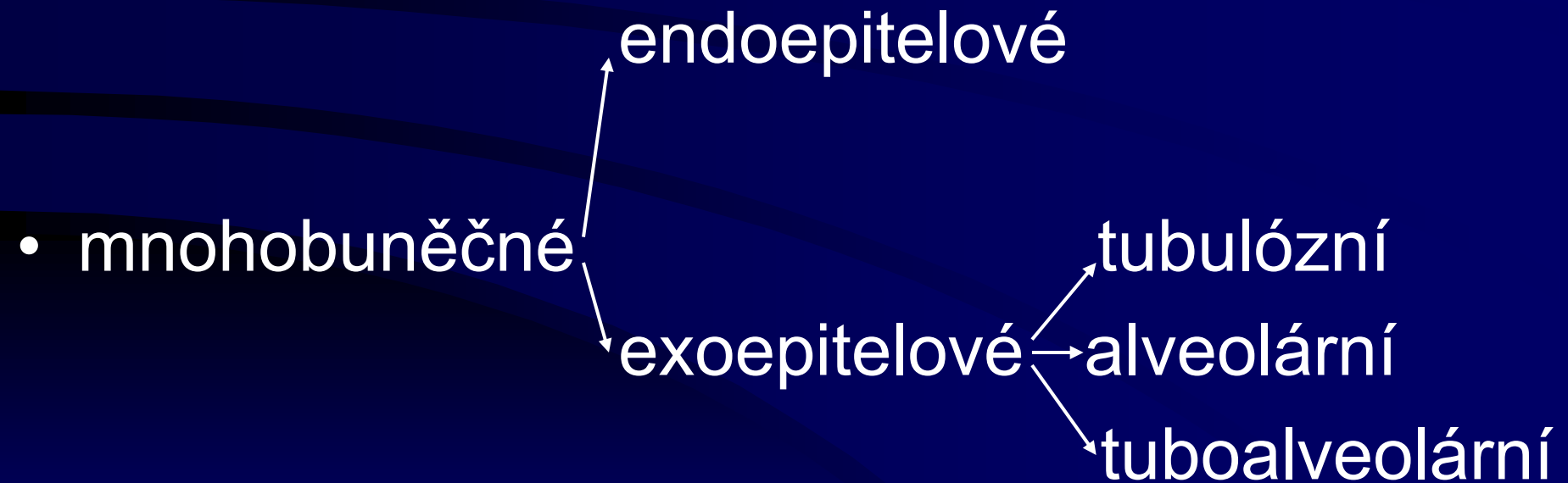
apokrinní



holokrinní

Rozdělení žláz

- jednobuněčné (pohárkové b., GEP b.)



Žlázy exoepitelové

- **jednoduché** (alveolární, tubulózní)
- **rozvětvené** (jeden vývod, rozvětvený sekreční oddíl) (alveolární, tubulózní, tuboalveolární)
- **složené** (rozvětvený systém vývodů - vývody vsunuté, žíhané, interlobulární) (alveolární, tubulózní, tuboalveolární)

