

MOTILITA TRÁVICÍHO TRAKTU

Marie Nováková
Jaroslav Winkler

Projekt FRVŠ/0839/2012

**Inovace výuky fyziologie na Lékařské fakultě Masarykovy univerzity –
vytvoření výukového filmu „Motilita trávicího traktu“**

PROCESY PROBÍHAJÍCÍ V GASTROINTESTINÁLNÍM TRAKTU

- **TRÁVENÍ**
- **VSTŘEBÁVÁNÍ**
- **SKLADOVÁNÍ**
- **VYLUČOVÁNÍ**

podslizniční svalovina

slizniční epitel

podslizniční vazivo

cirkulární svalovina

longitudinální svalovina

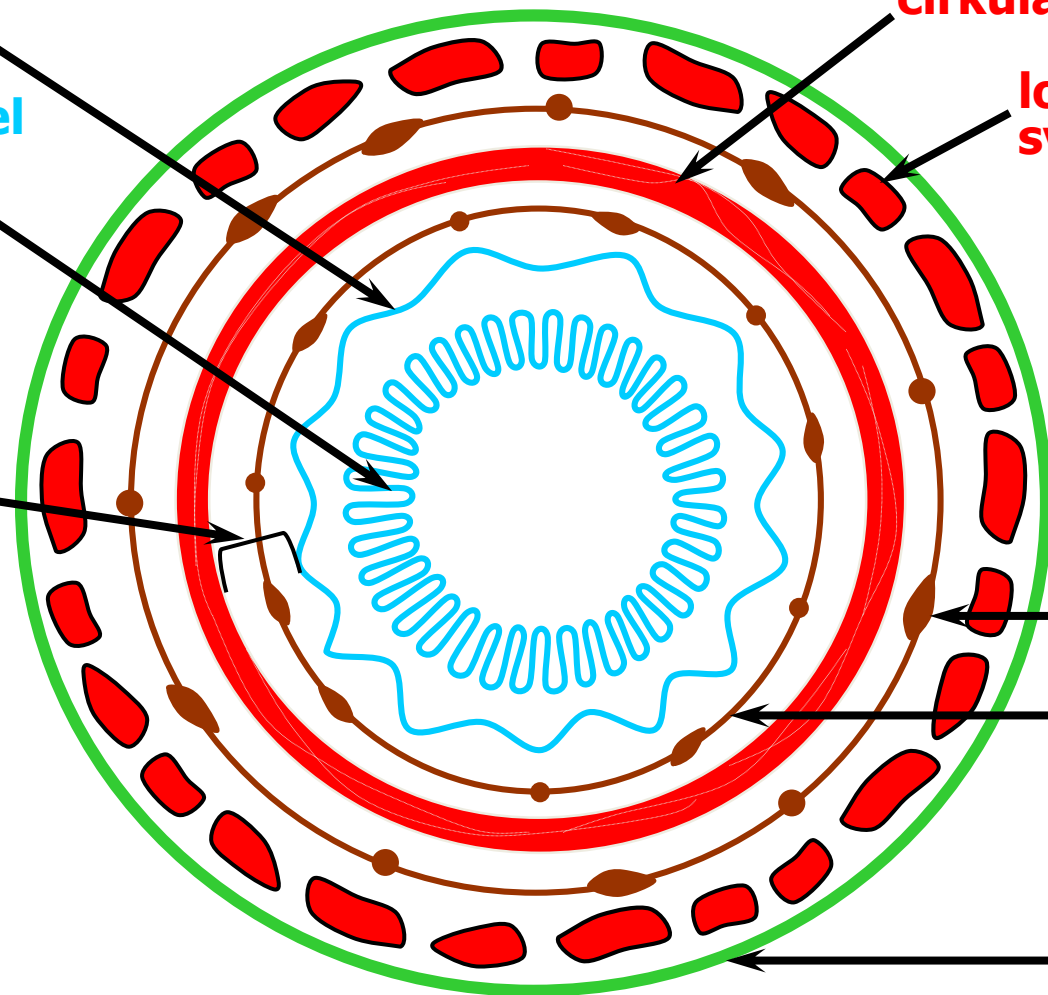
plexus myentericus

plexus submucosus

seróza (adventicie)

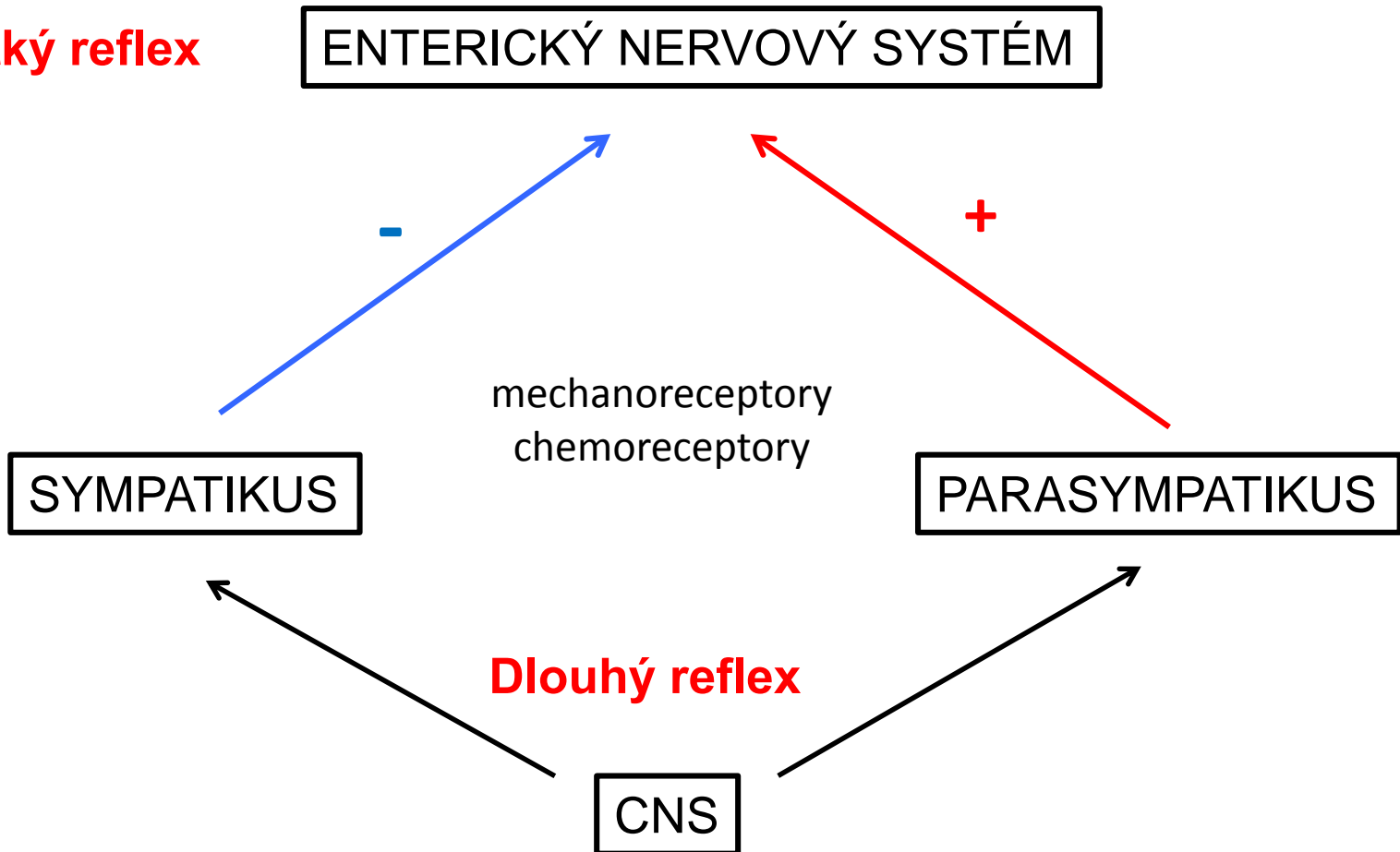
svalová vrstva

ENS

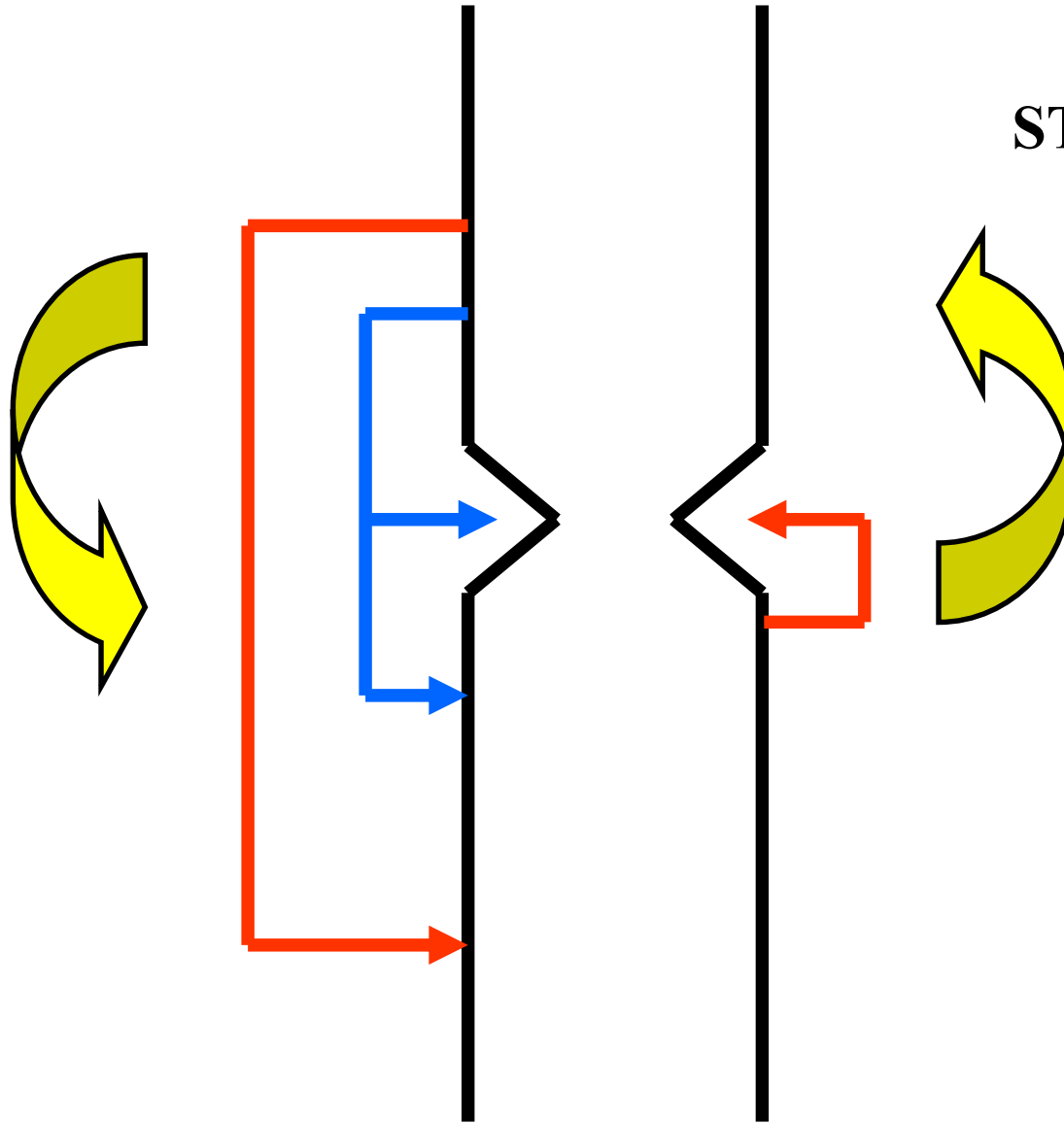


INERVACE GIT

Krátký reflex



STÁLÝ TONUS ANS



SIGNÁLY DOPŘEDU: SPĚCHAT, UVOLNIT CESTU

SIGNÁLY DOZADU: ZPOMALIT, UZAVŘÍT CESTU

MOTILITA GIT

KONTRAKCE

tonické

rytmické

POHYBY

propulzivní (peristaltika)

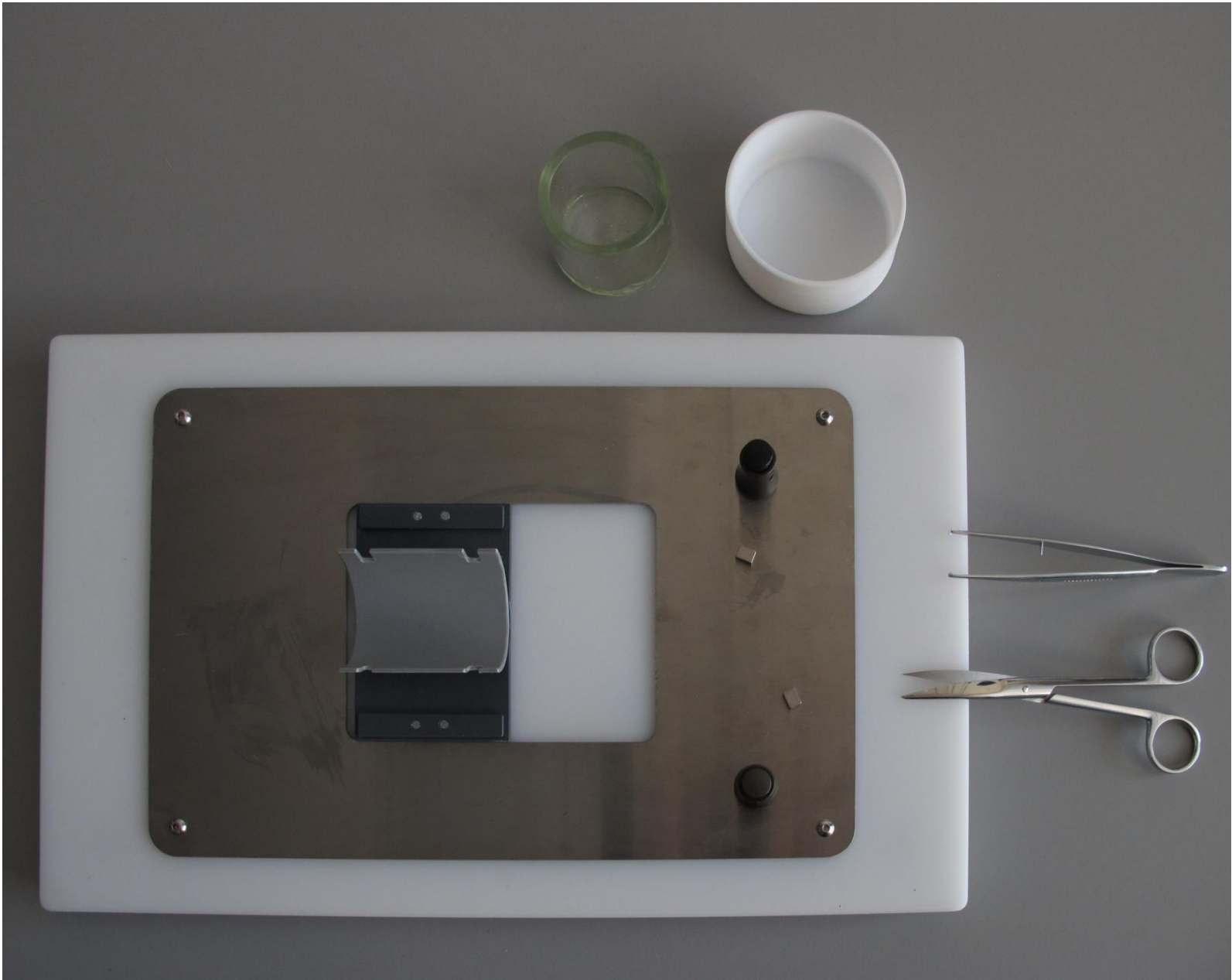
mísící

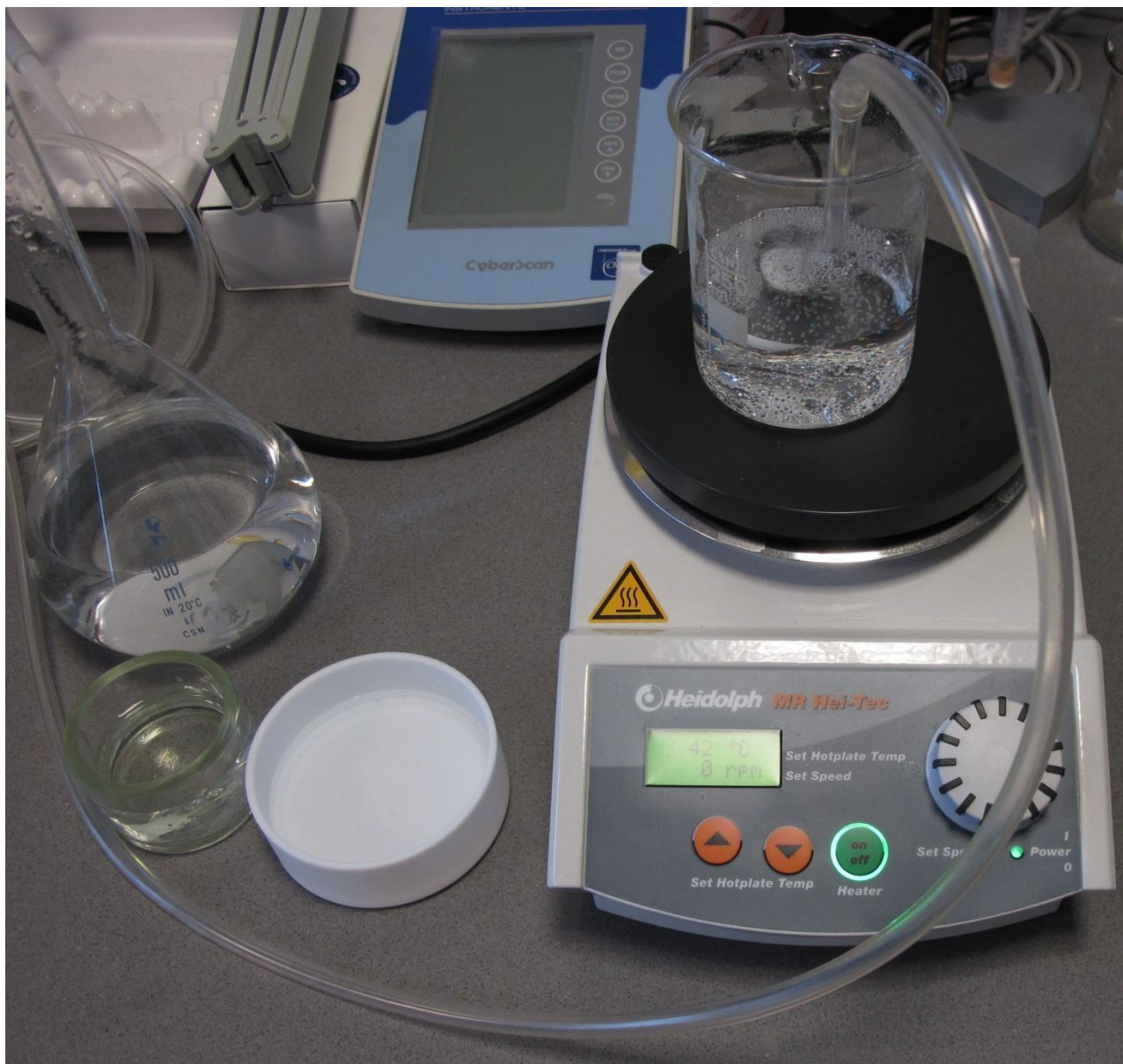












Magnusův roztok

KCl

NaCl

CaCl₂

NaHCO₃

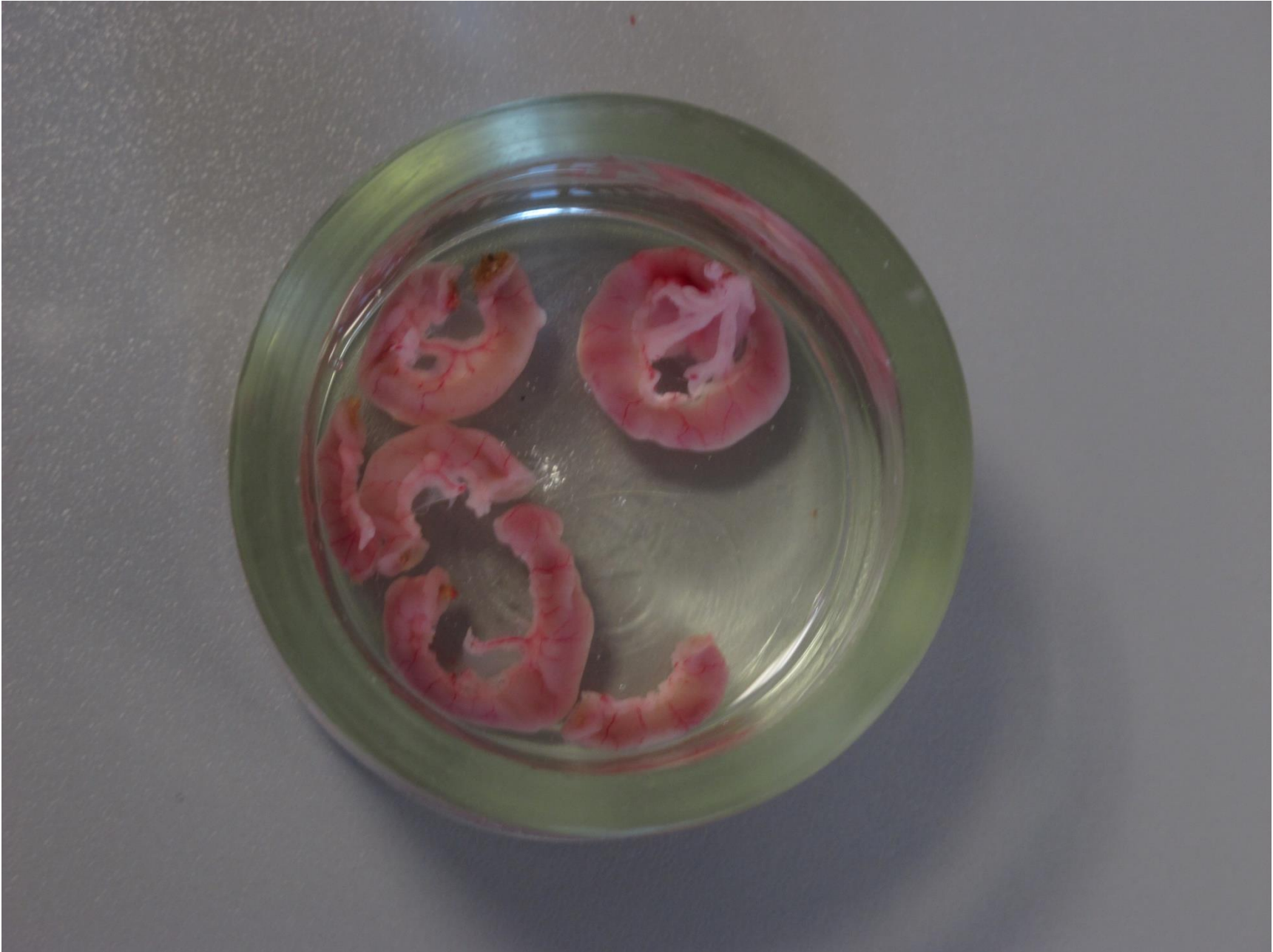
38°C

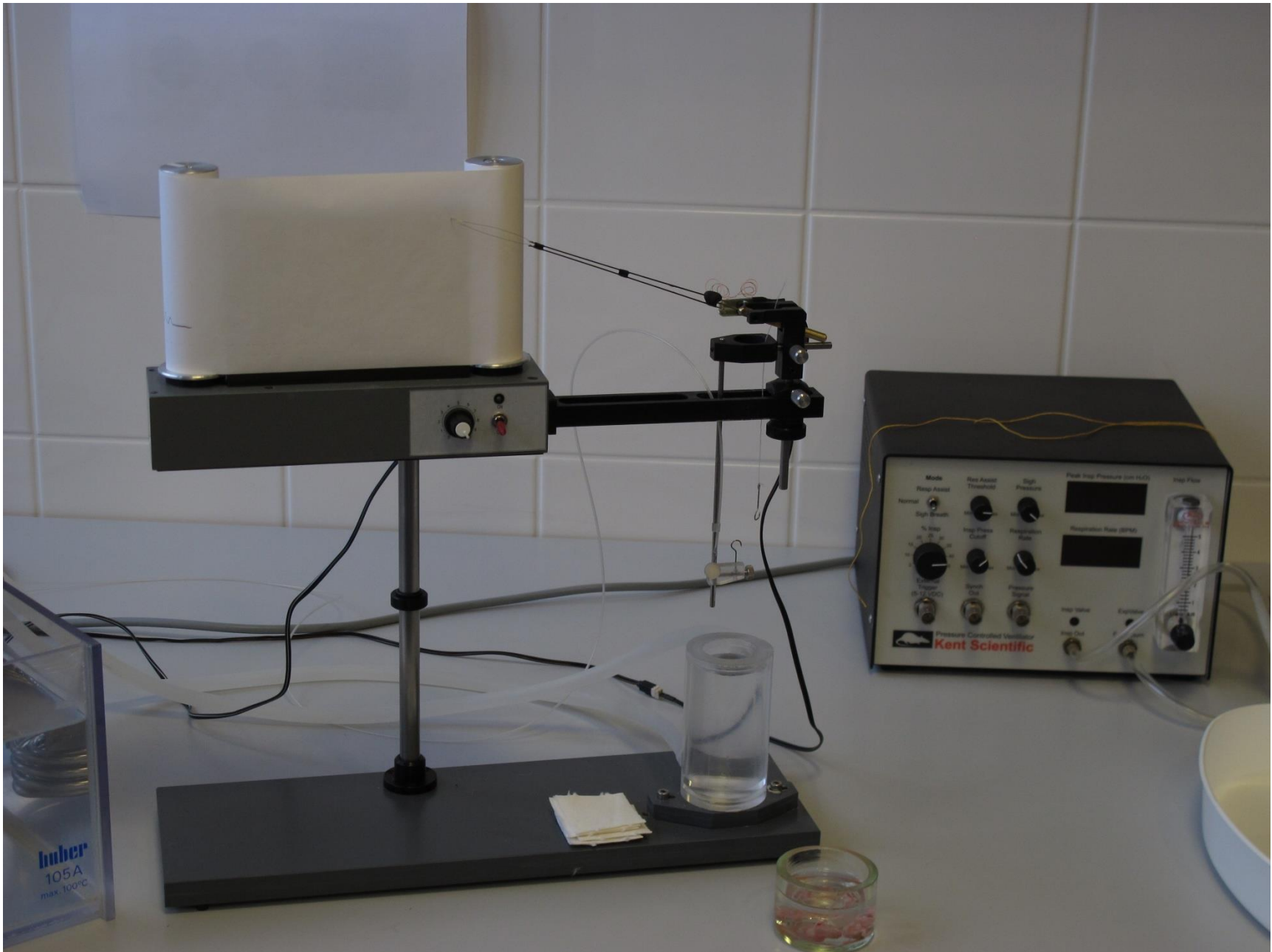
kyslík



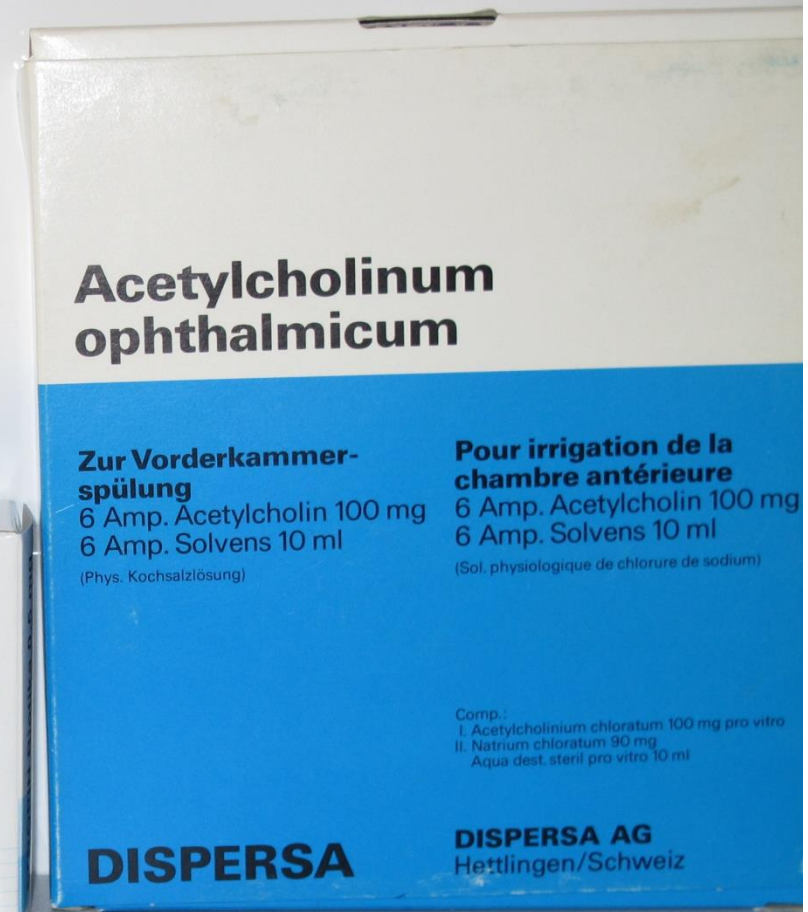
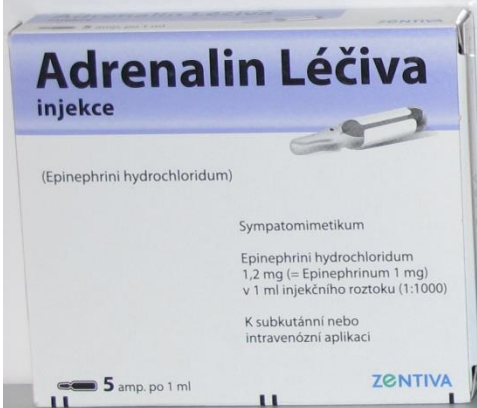




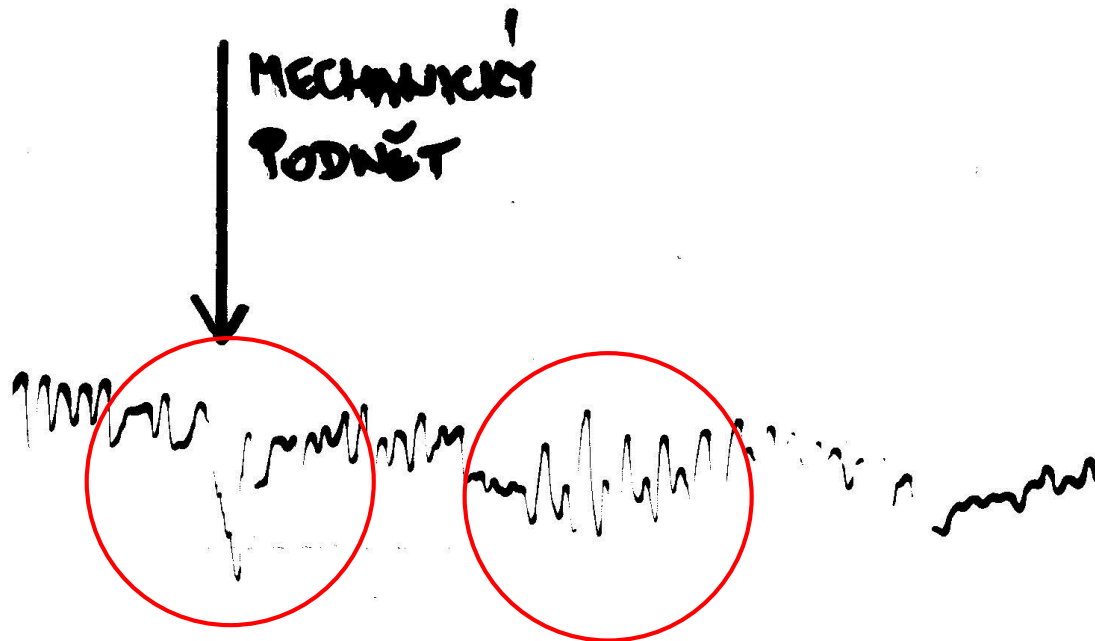




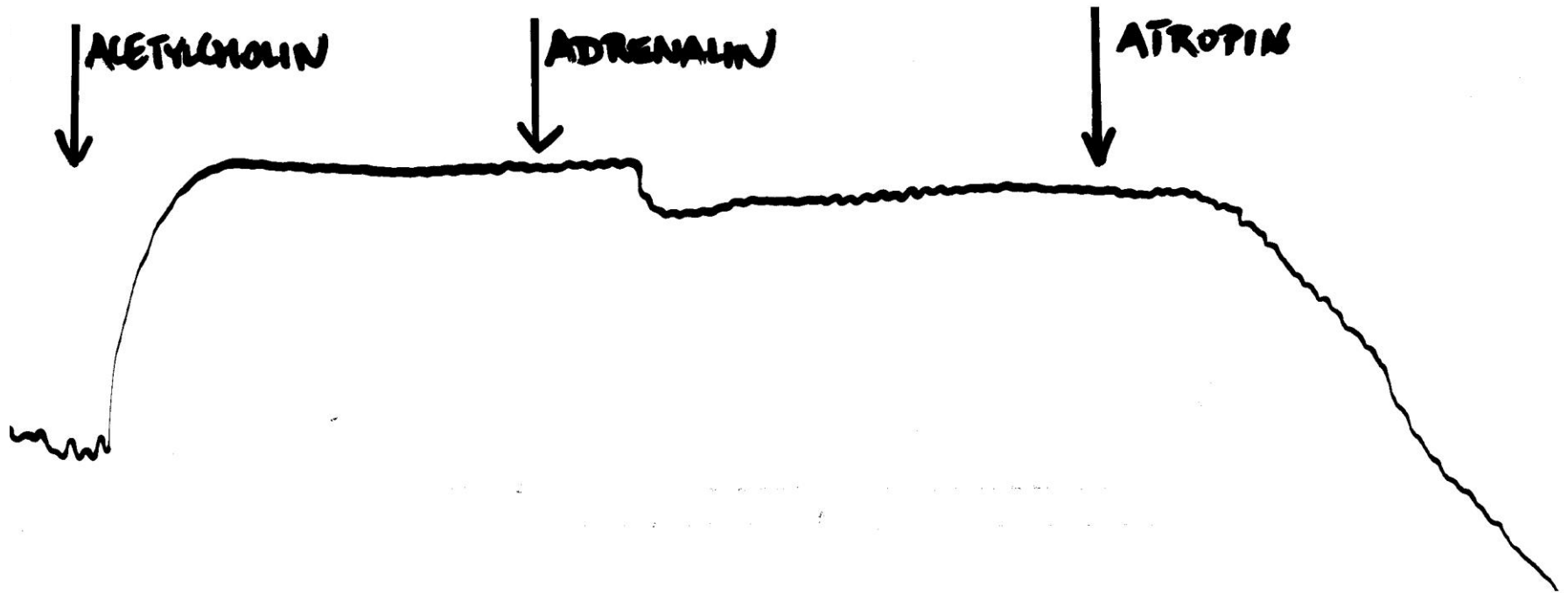




IZOLOVANÁ STŘEVNÍ KLIČKA POTKANA



IZOLOVANÁ STŘEVNÍ KLIČKA POTKANA





1 ampule (2 ml) obsahuje: Diazepamum 10 mg
 Pomocné látky: benzylalkohol, etanol, propylenglykol,
 kyselina benzoová, benzoan sodný, voda na injekce
 Uchovávejte pri teplote do 25°C, chráňte pred svetlom.
 CHRÁNITE PRED DEŤMI.
 Lécivo sa vydáva pouze na lekársky predpis
 Nepoužíteľne lečivo vráťte do lekární.
 Reg. č.: 70/099/13-5/C
 Držiteľ registrácie: KRKA, d.d., Novo mesto, Slovinsko
 Vyrobc: KRKA, d.d., Novo mesto, Slovinsko

10 mg/2 ml

Apaurin®
 Diazepamum

10 ampuliek po 2 ml
injekčný roztok na
intramuskulárnu a
intravenóznú aplikáciu

KRKA

50 ml

Rometar 2%
 inj. ad us. vet.
 (xylazinum)

LEN PRE ZVIERATÁ!
 Analgetikum
 50 ml

Intramuskulárne, intravenózne
 a subkutánne

Ochranná lehota
 nepoužívať u zvierat, ktorých mlieko je určené
 na ľudský konzum, málo bez ochranný lehoty

PODS

50 ml

Narkamon 5%
 inj. ad us. vet.
 (obetamini hydrochloridum)

Narkamon 5%
 inj. ad us. vet.
 (obetamini hydrochloridum)

LEN PRE ZVIERATÁ!
 Anestetikum
 50 ml

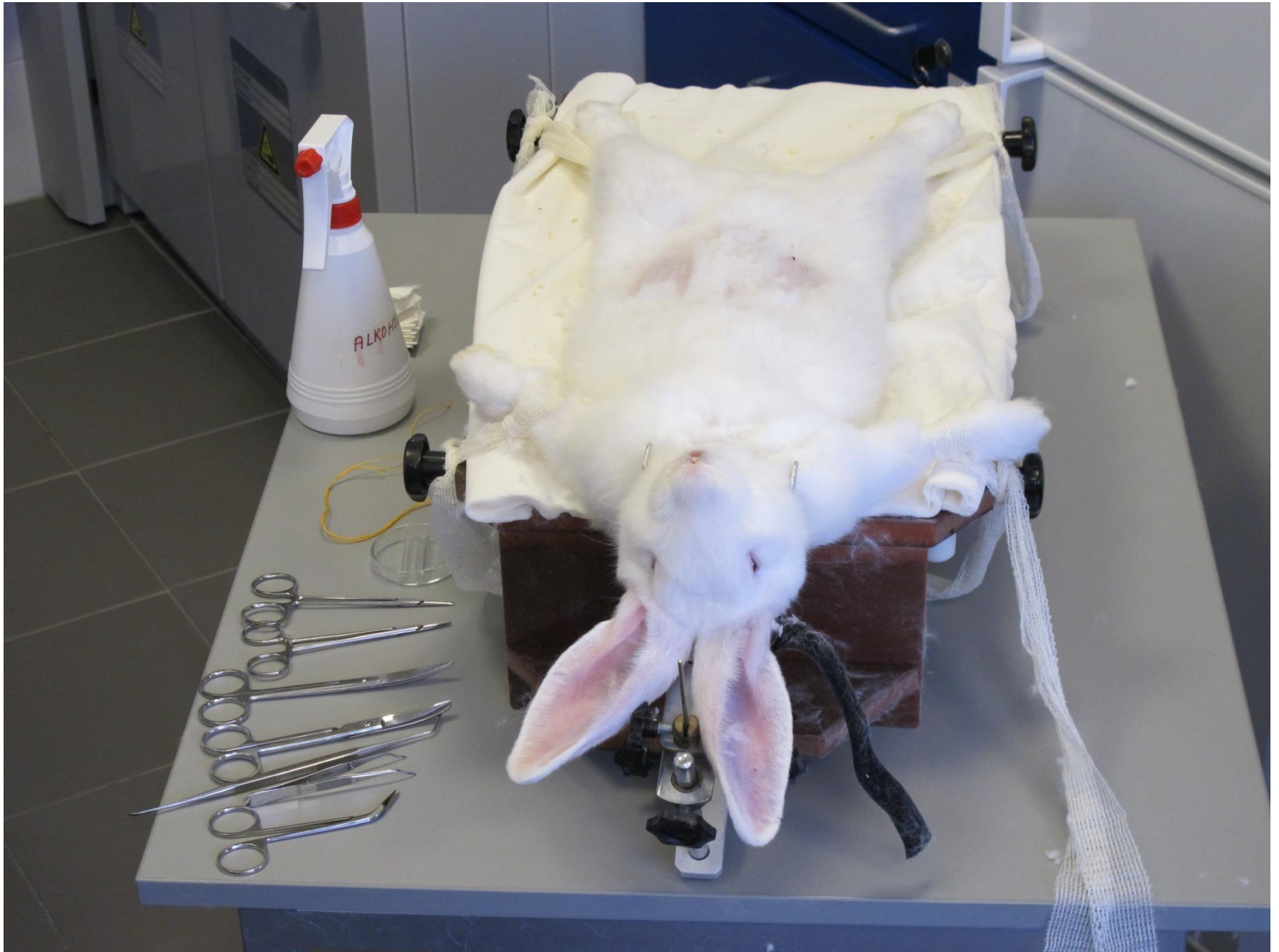
K intramuskulárnej alebo
 intravenózne aplikácii

Ochranná lehota
 málo 24 hodín, mlieko bez ochranný lehoty
 Cieľový druh zvierat: veľké prílohové zvieratá
 Nepoužívať lečivý prípravok musí byť likvidovaný
 podľa miestnych právnych predpisov

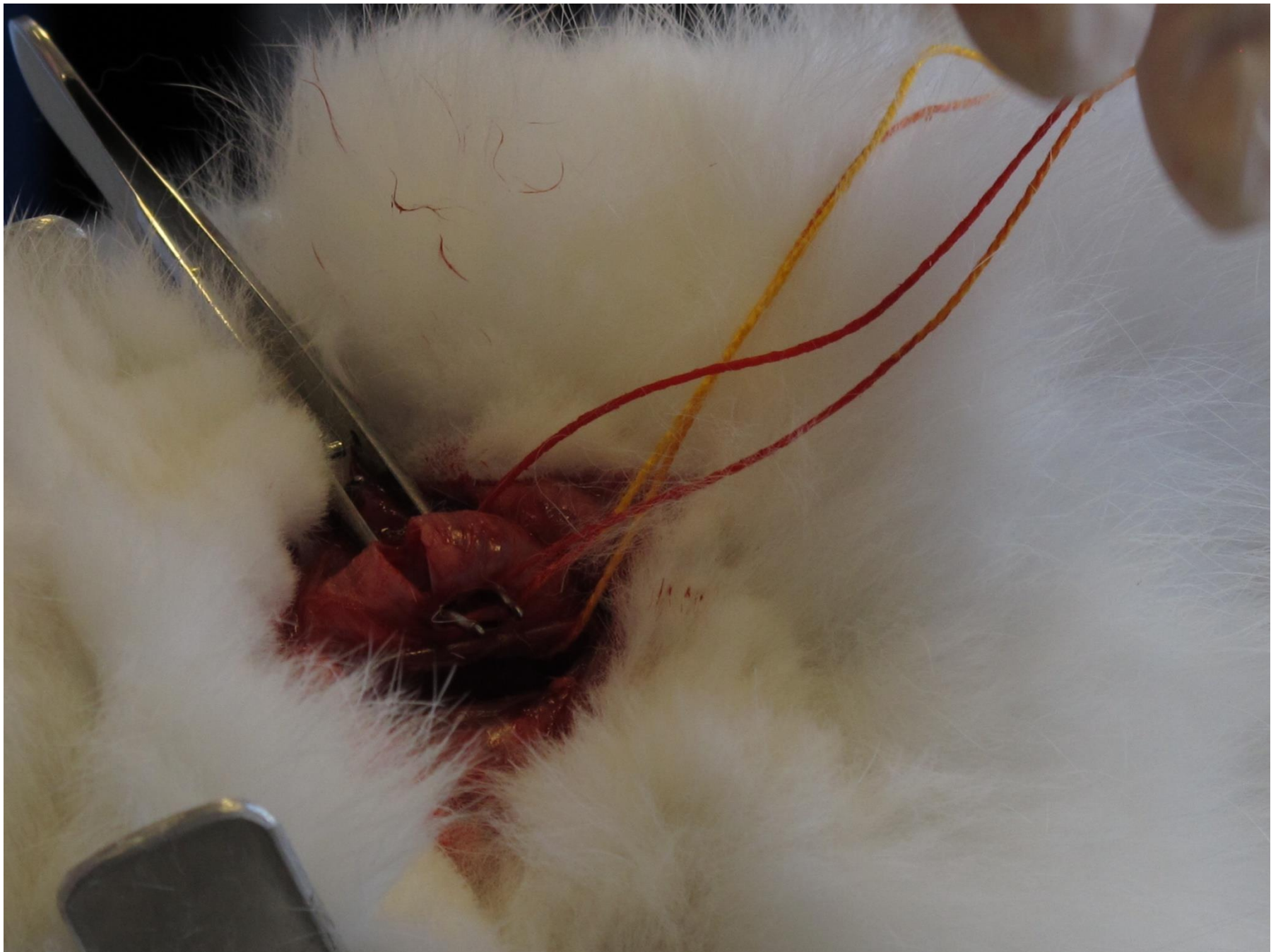
PODS



















INTERVAL S₁

1 0 0 0

ms

50 V
max. volt.

INTERVAL S₂

0 1 5 0

ms

BEEPER



OFF

VOL.

PRESET



MAN.

NO. OF S₂

0 1

BAT.



OFF ON



OUTPUT
mA

START



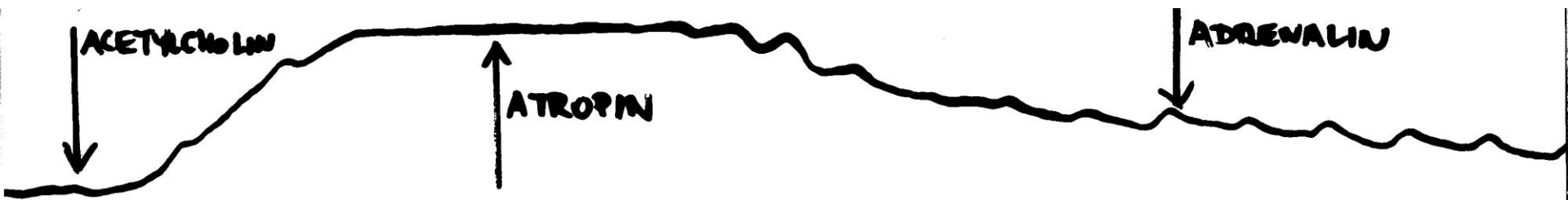
STOP



DUAL RATE PACEMAKER

PJV

ŽALUDEK KRÁLÍKA



TENKÉ STŘEVO KRÁLÍKA

