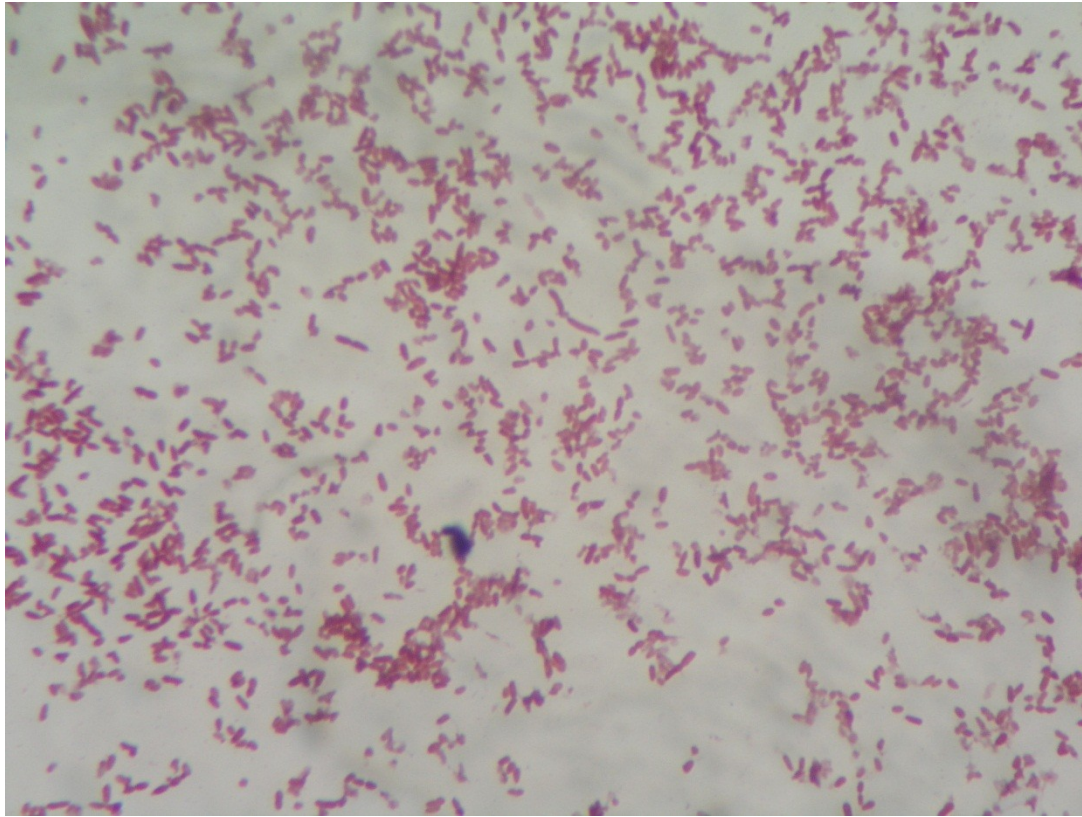


Enterobacteriaceae

Enterobacteriaceae

- *Escherichia*
- *Enterobacter*
- *Citrobacter*
- *Serratia*
- *Proteus*
- *Salmonella*
- *Shigella*
- *Yersinia*

Enterobacteriaceae
gram negativní tyčinky



Enterobacteriaceae

Kultivace

- Krevní agar
- MacConkeyho agar
 - selektivně diagnostická
 - štěpení laktózy
- XLD (xylóza-laktóza-dextróza)
 - Selektivně diagnostická
 - Štěpení laktózy, produkce sirovodíku

Enterobacteriaceae

Kultivace

- SS agar (Salmonella – Shigella agar)
 - Selektivně diagnostická
 - Produkce sirovodíku
- MIU
 - Polotuhá půda
 - Motilita, produkce indolu, štěpení ury

Enterobacteriaceae

Kultivace

- Hajnův agar
 - Polotuhá půda ve zkumavce
 - Průkaz štěpení cukrů, tvorba plynu, produkce sirovodíku
- Selenitový bujón
 - Selektivní bujón pro salmonely a shigely
- Chromagar
 - Univerzální půda
 - Zbarvení kolonií podle využívání substrátu

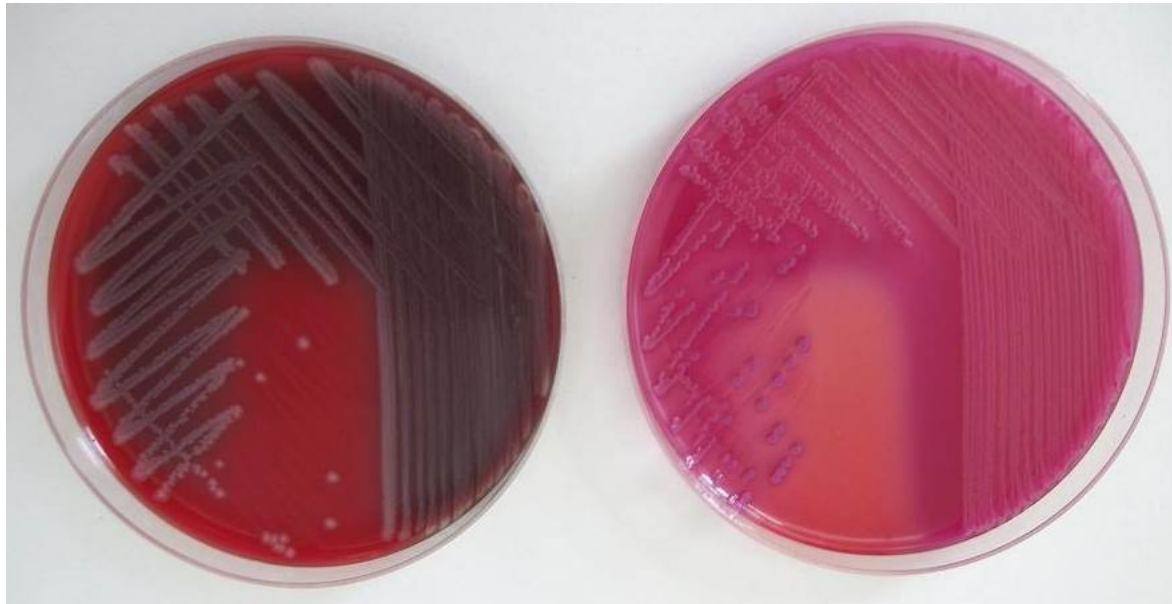
Enterobacteriaceae

Kultivace

- Švejcarova půda = biochemický klín
 - Selektivní pro g - bakterie
 - Průkaz štěpení laktózy
 - Průkaz produkce sirovodíku
 - Průkaz tvorby plynu
 - Průkaz štěpení urey
 - Průkaz štěpení manitolu
 - Průkaz štěpení sacharózy

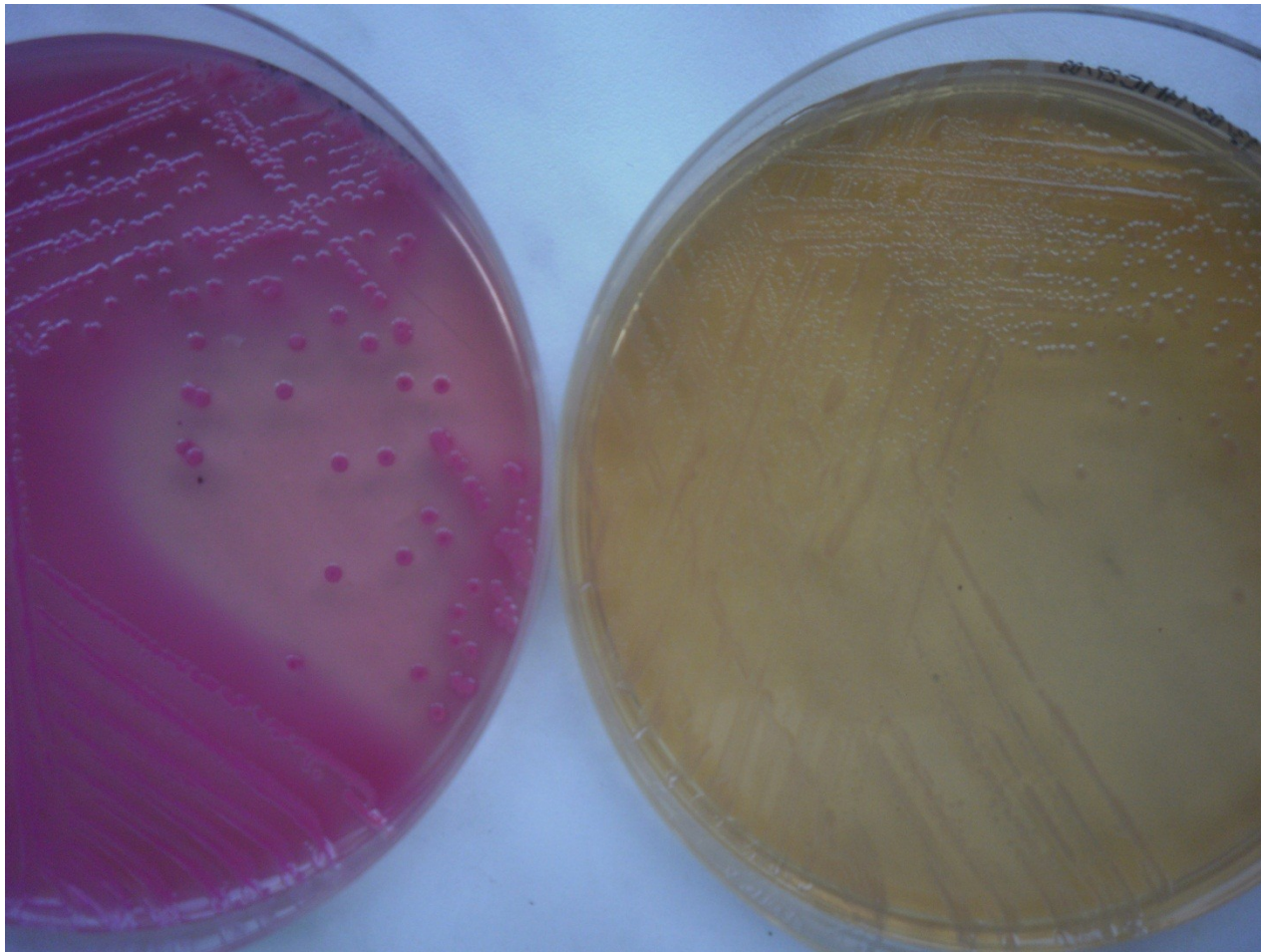
Rod *Escherichia*

- *E.coli*



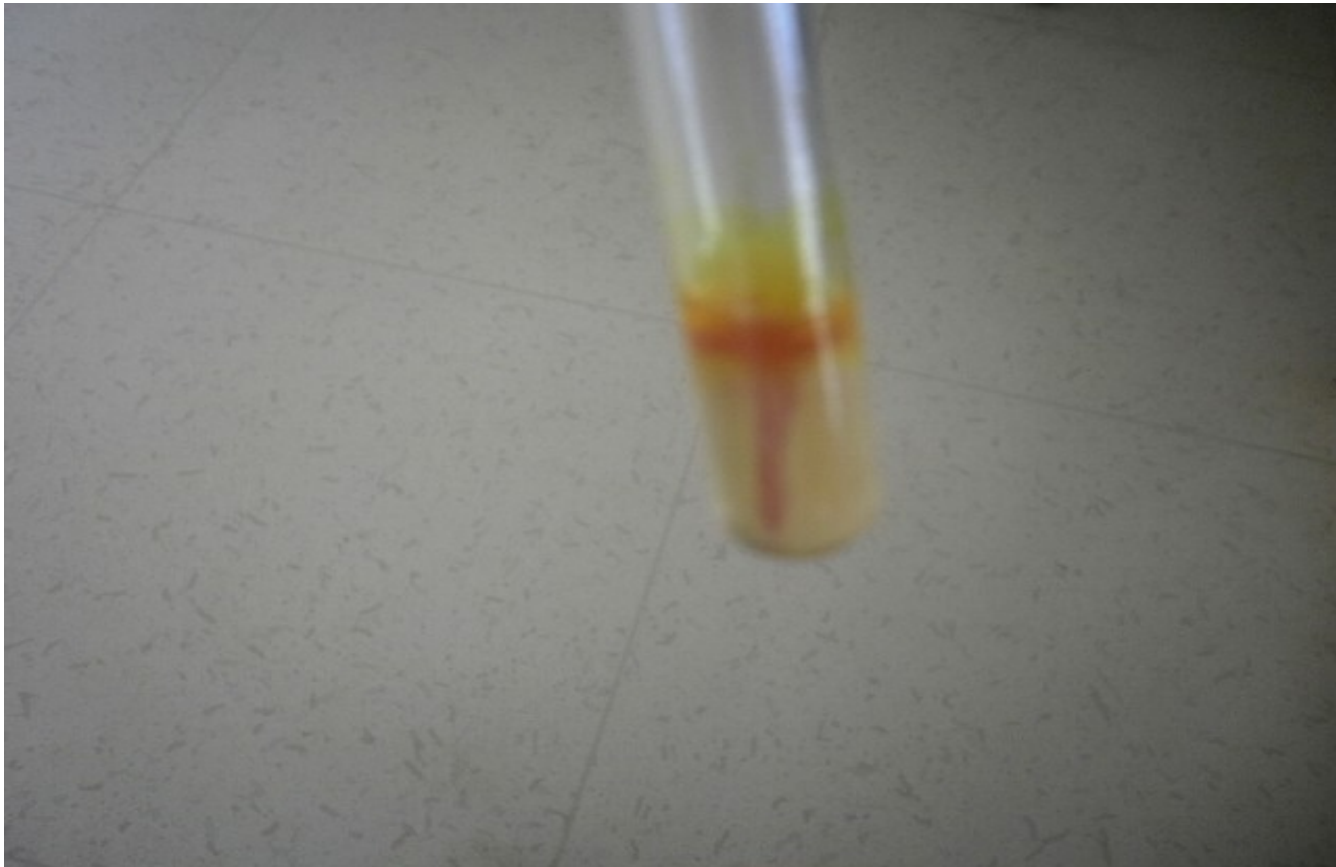
- Kultivace : krevní agar, MacConkeyho agar
- Vlastnosti: štěpení laktózy

Srovnání laktóza štěpícího a neštěpícího kmene

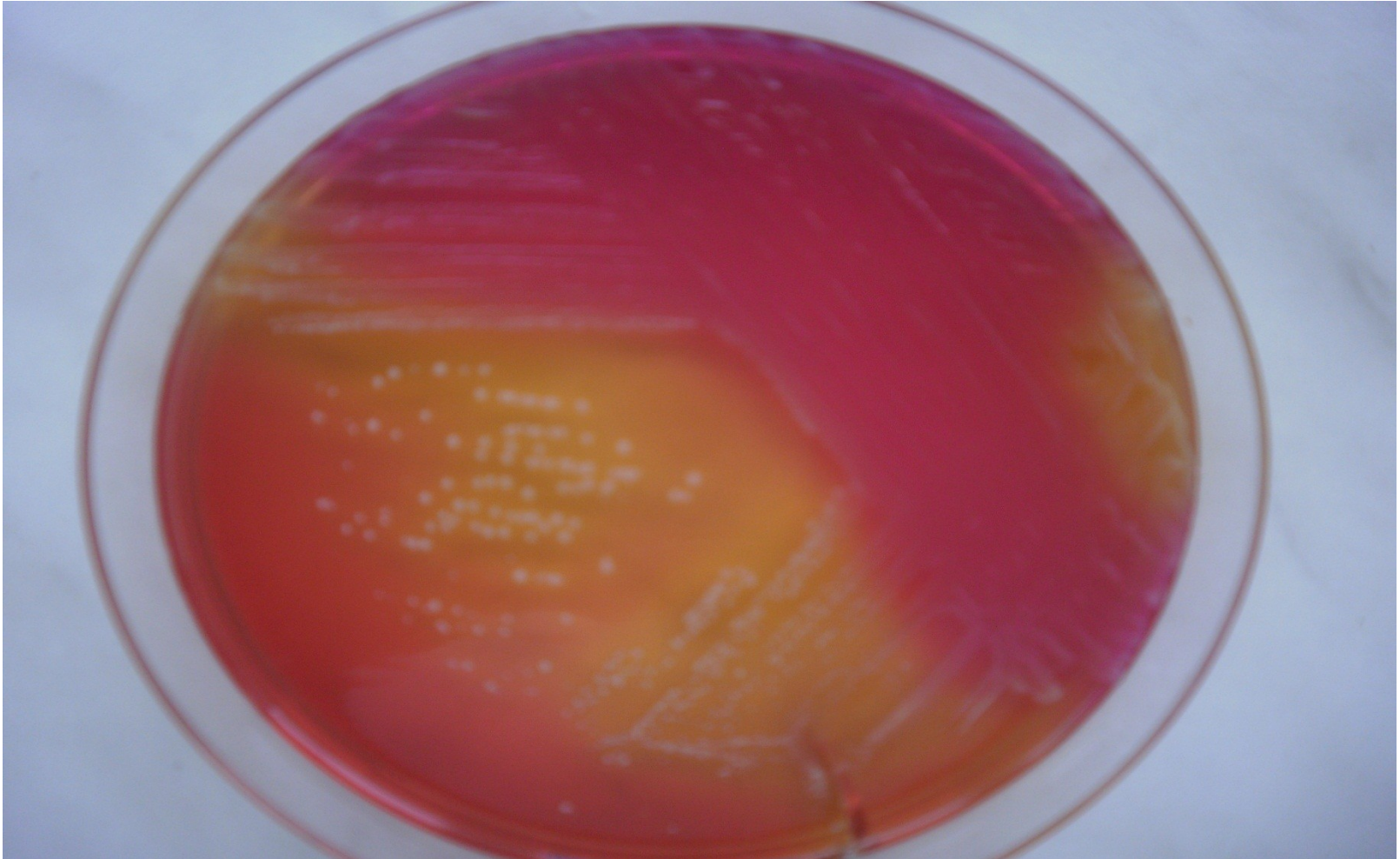


Escherichia na MIU

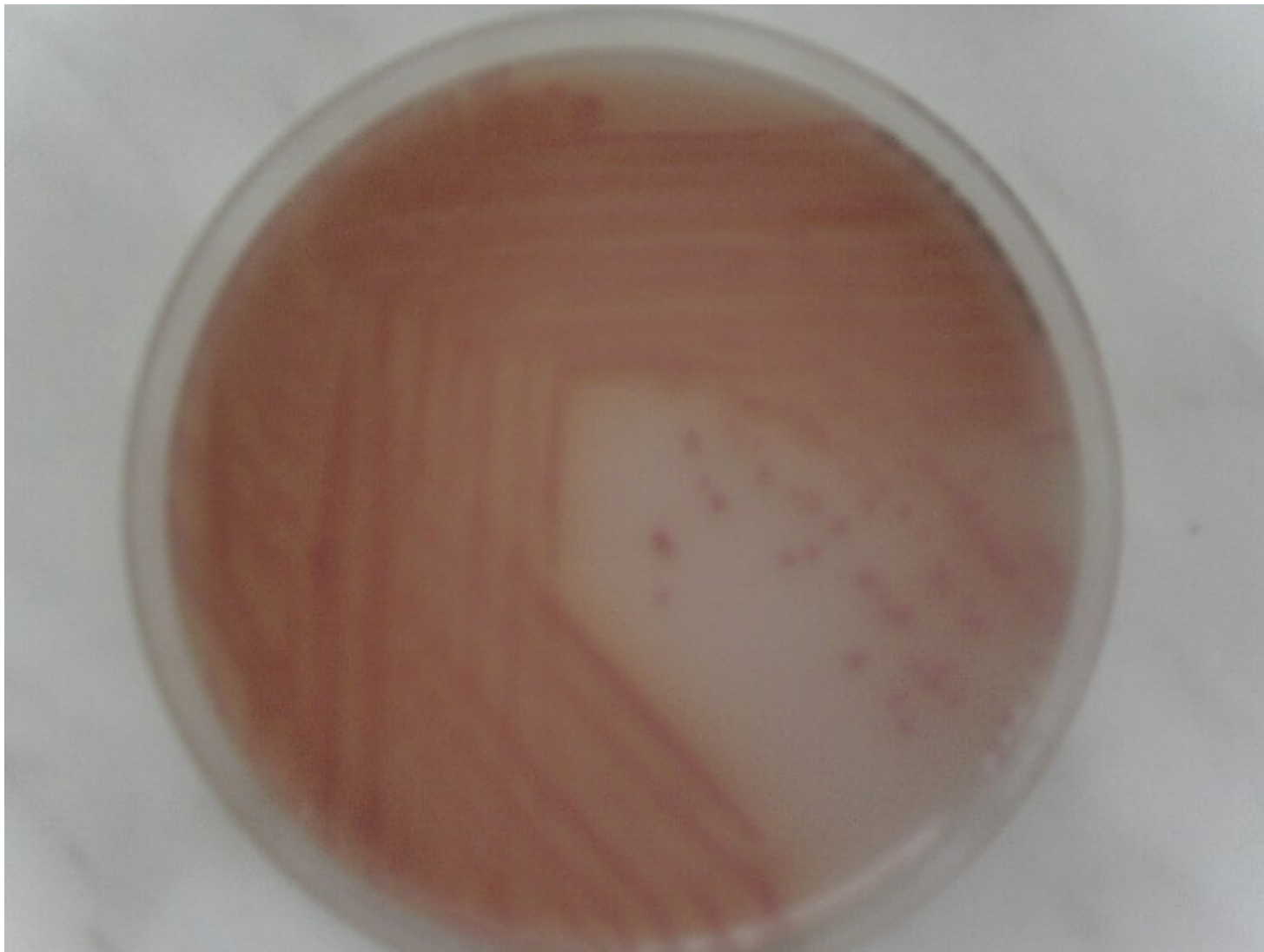
- Vlastnosti: produkce indolu, pohyb



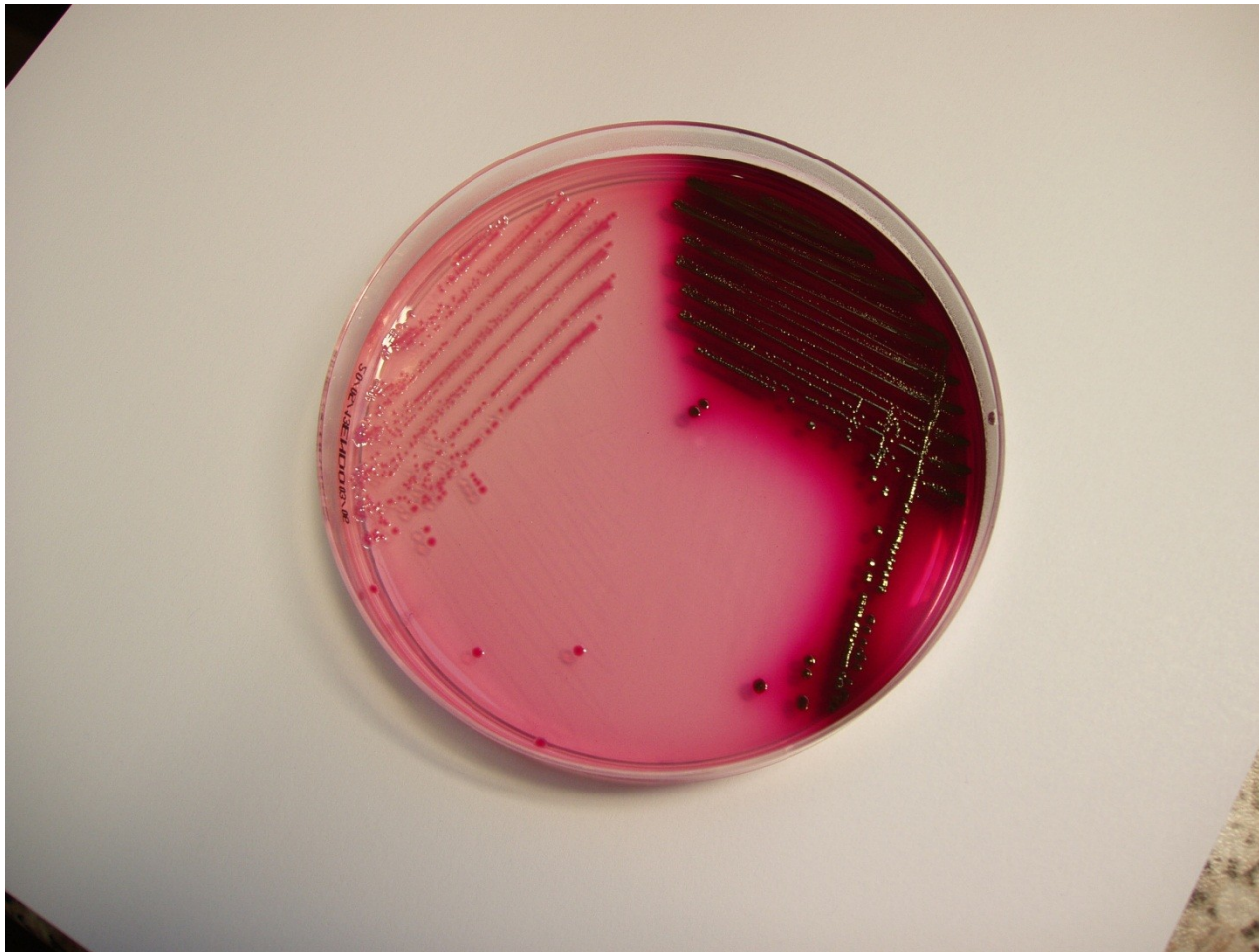
E.coli na XLD agaru

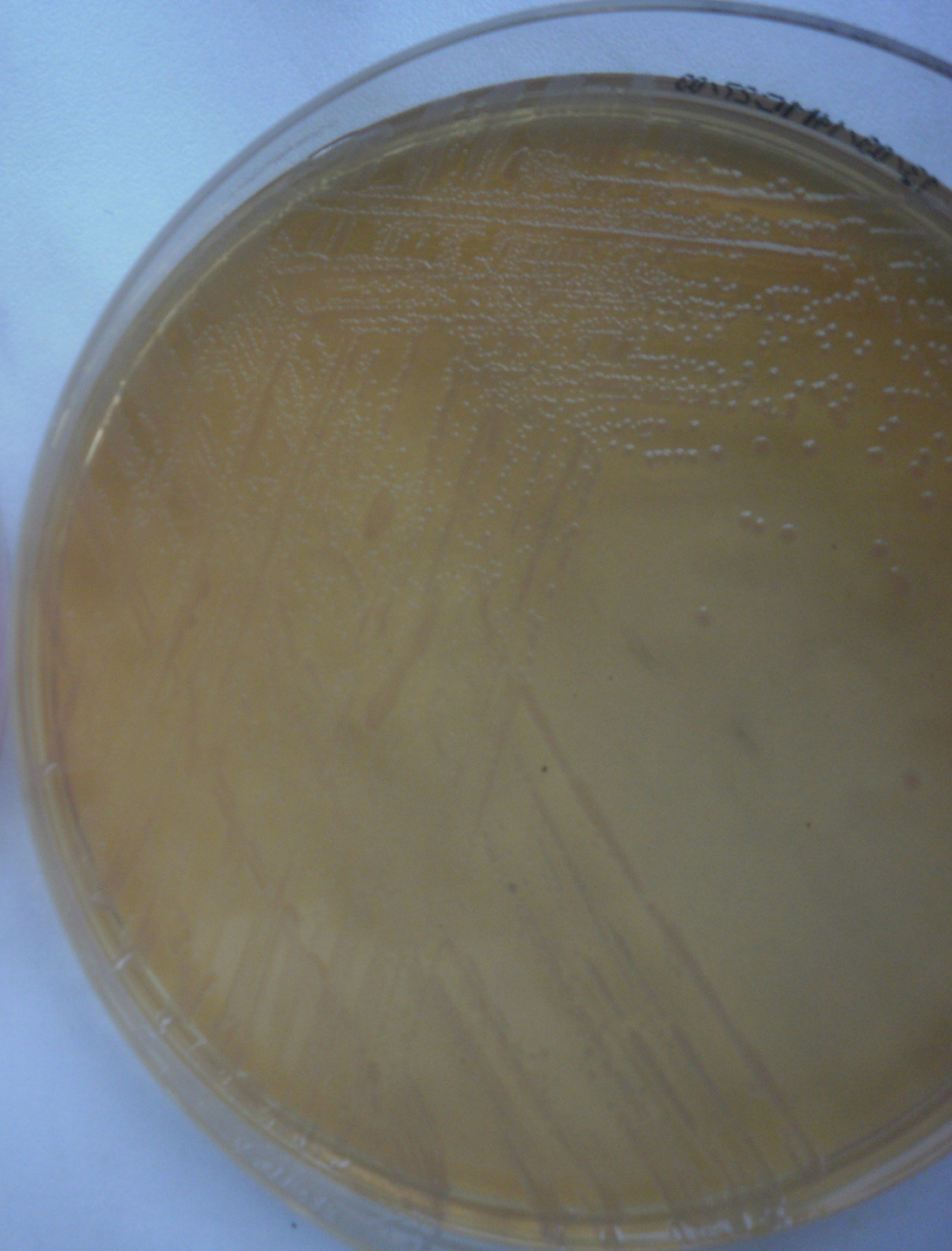
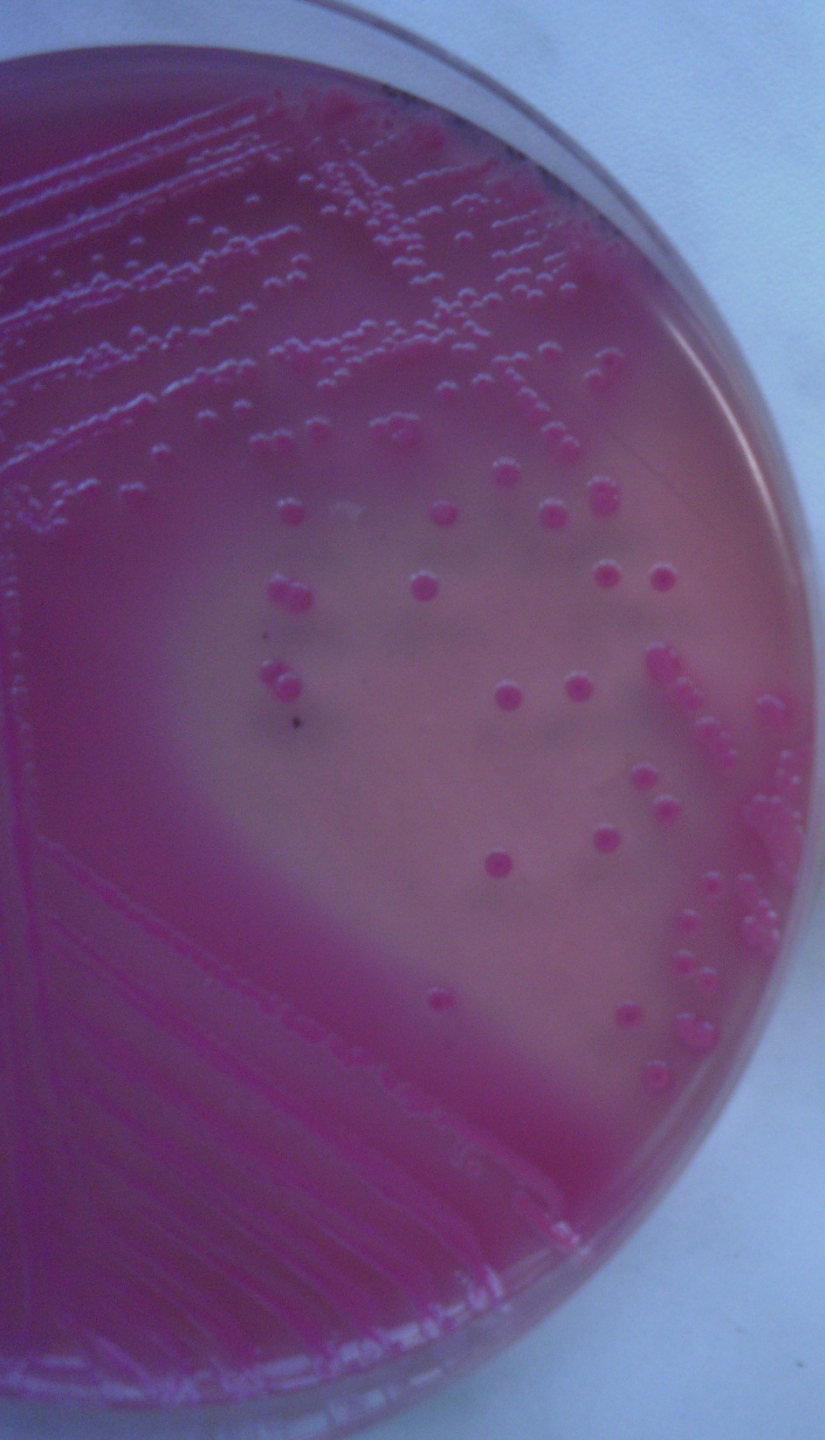


E.coli na chromagaru

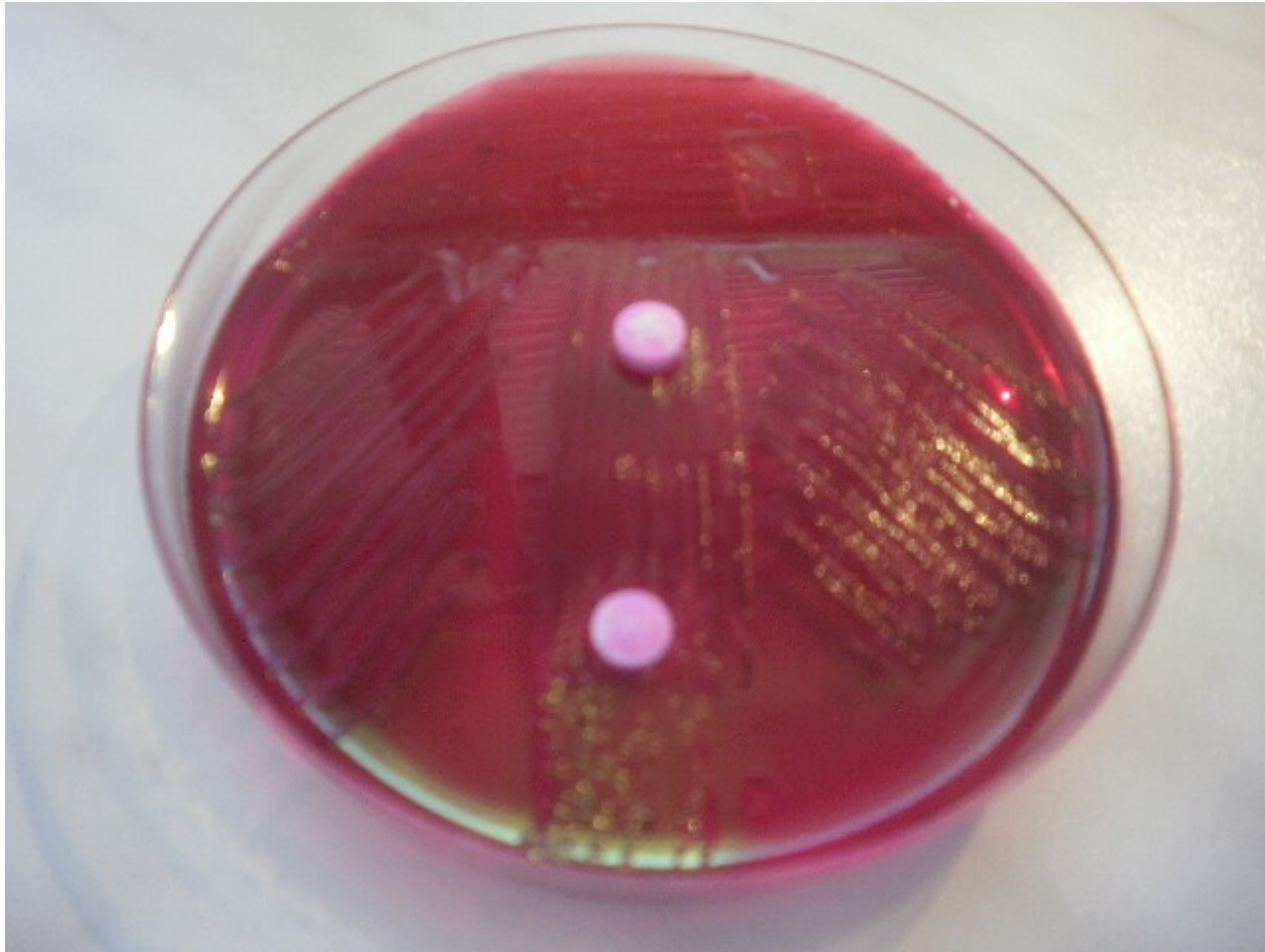


Laktóza pozitivní x negativní na MacConkey agaru

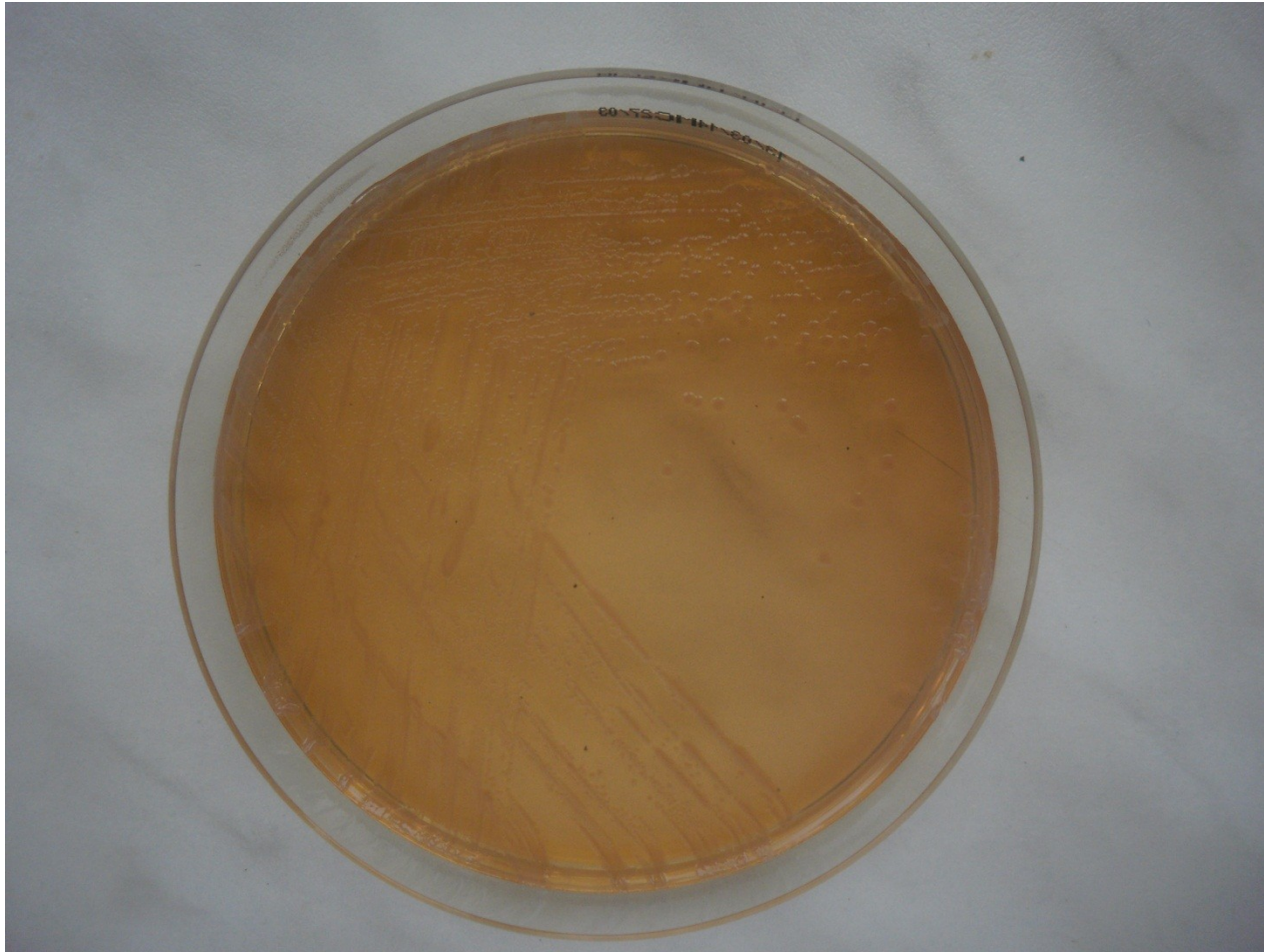




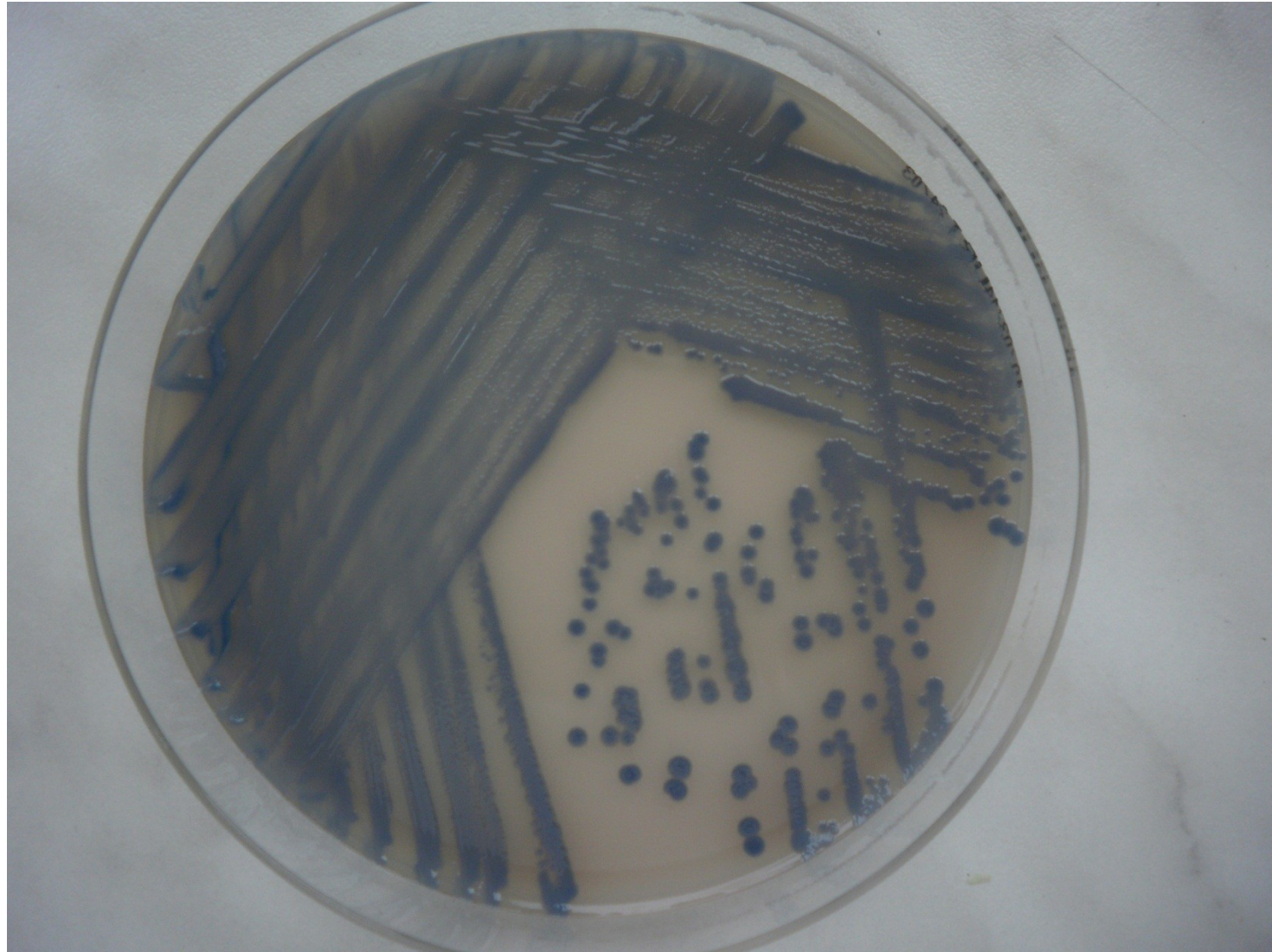
E.coli na Švejcarově půdě



Rod *Klebsiella* – *Enterobacter* na MacConkeyho agaru

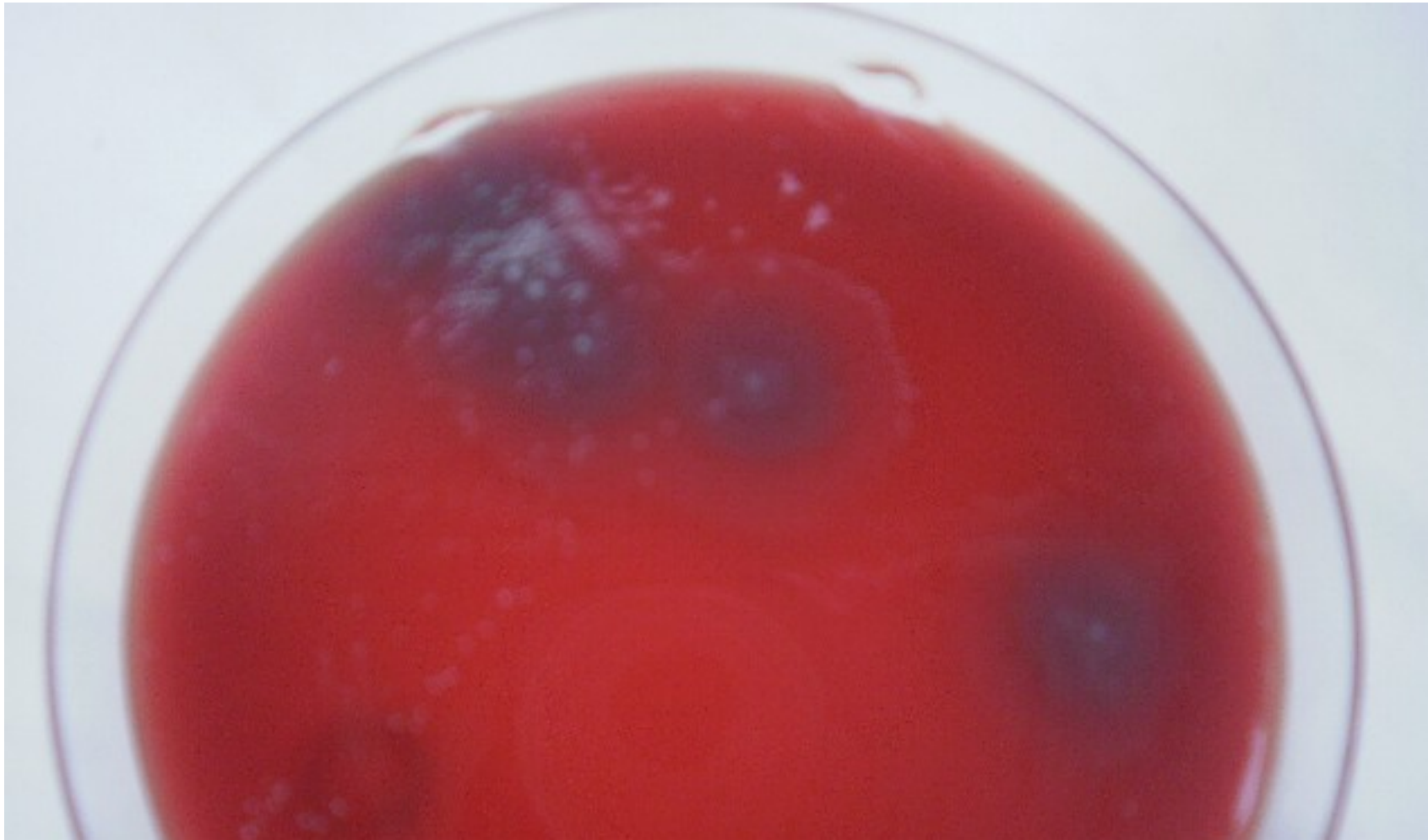


Rod *Enterobacter* – *Klebsiella*
na chromagaru



Rod *Proteus*

- Plazivý růst na krevním agaru





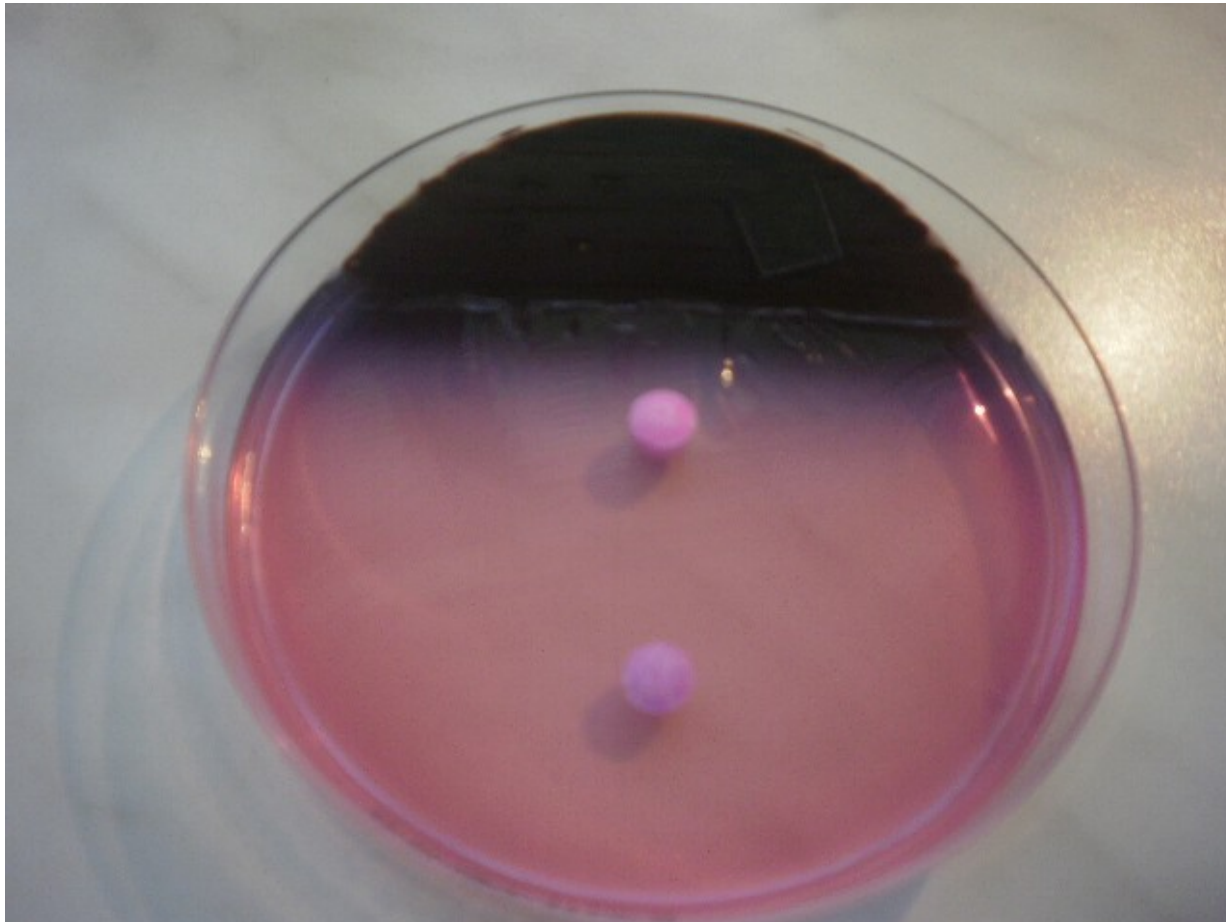
Rod *Proteus*

- Neštěpí laktózu
- Na MacConkeyho agaru potlačení plazivého růstu



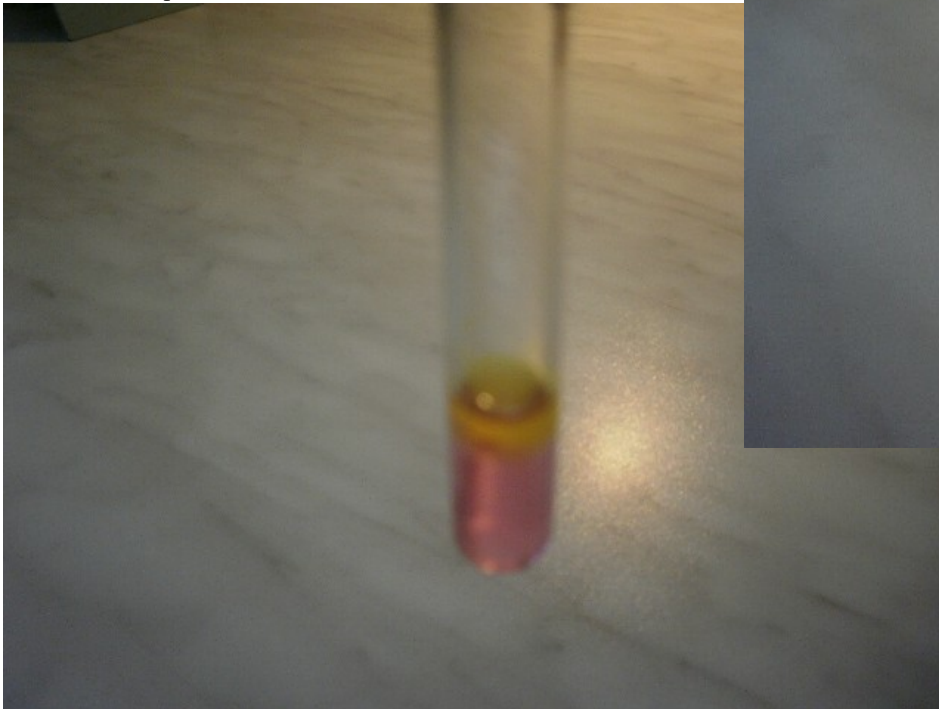
Proteus na Švejcarově půdě

- Štěpení urey



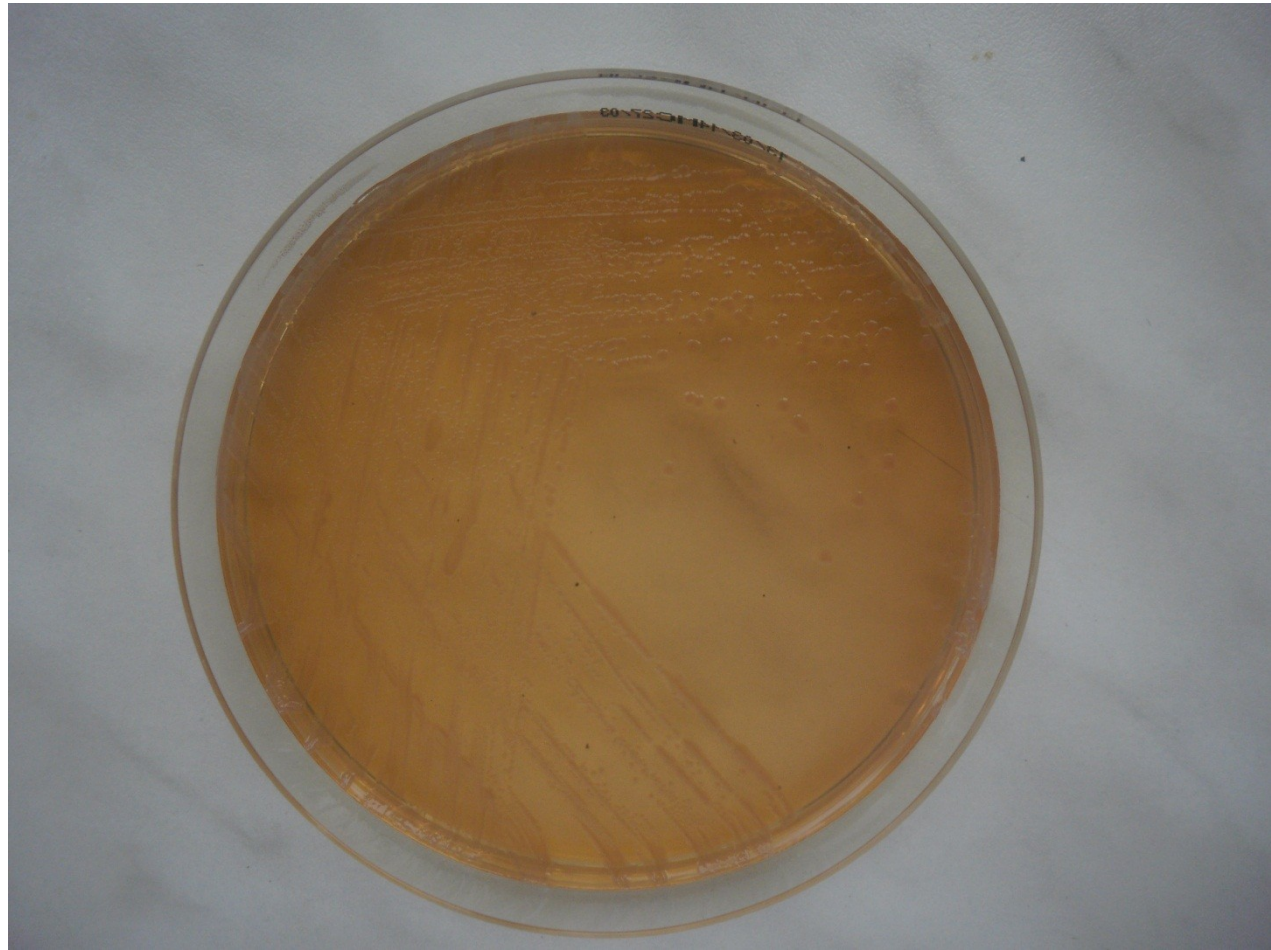
Rod Proteus

- Štěpí cukry
- Produkuje sirovodík
- Štěpí ureu

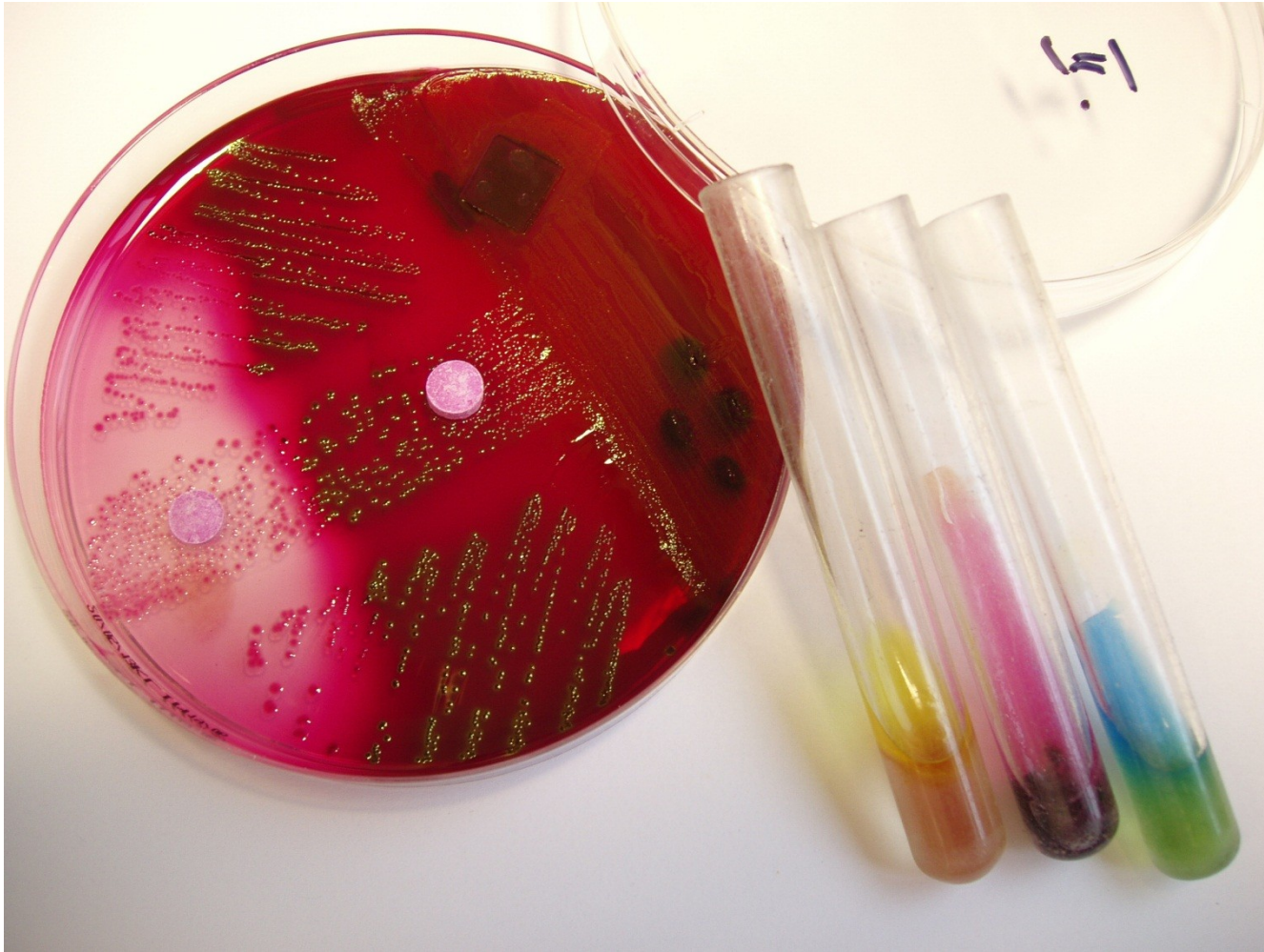


Rod *Salmonella*

- Neštěpí laktózu

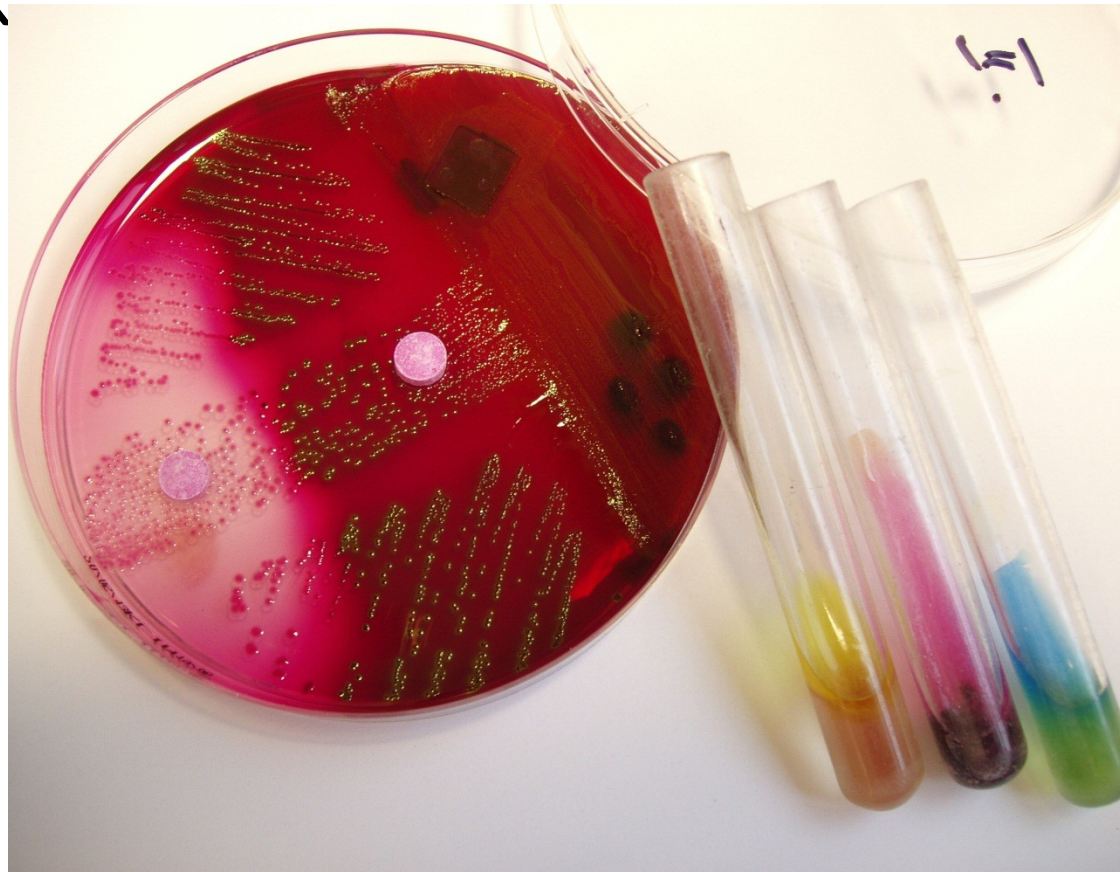


Rod *Salmonella*

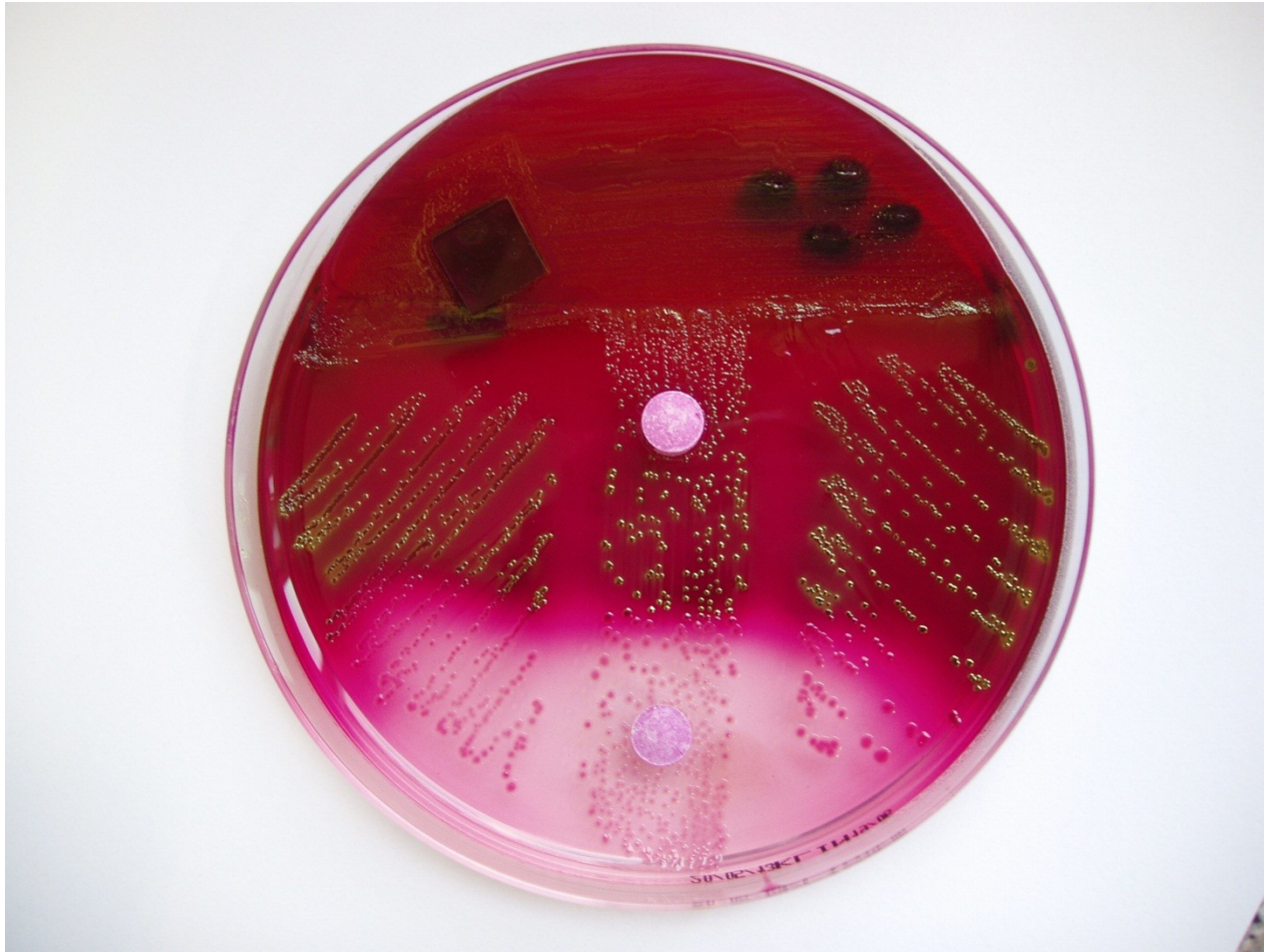


Rod *Salmonella*

- Neštěpí laktózu
- Produkuje sirovodík
- Tvoří plyn
- Štěpí manitol
- Neštěpí sacharózu



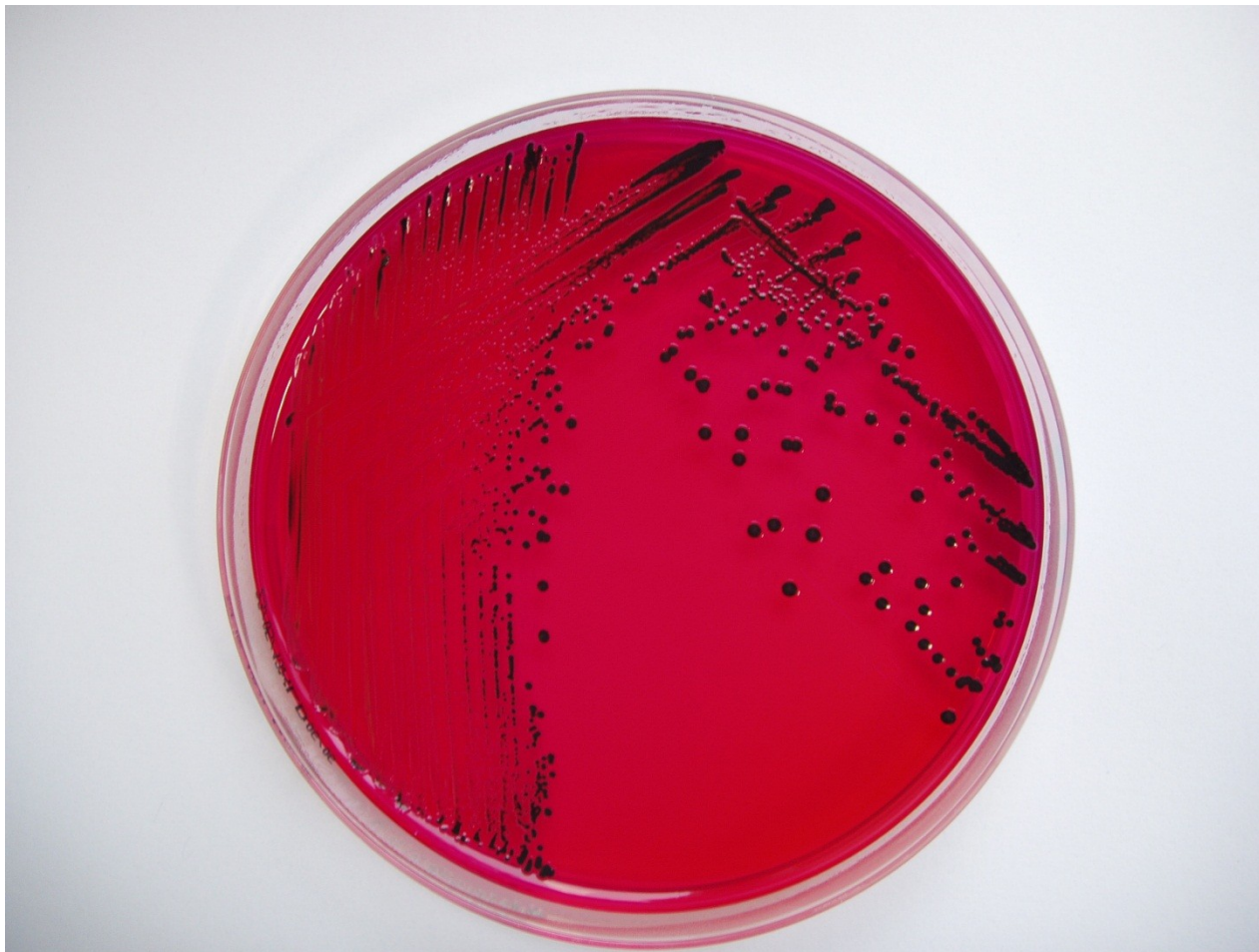
Rod *Salmonella* na Švejcarově půdě



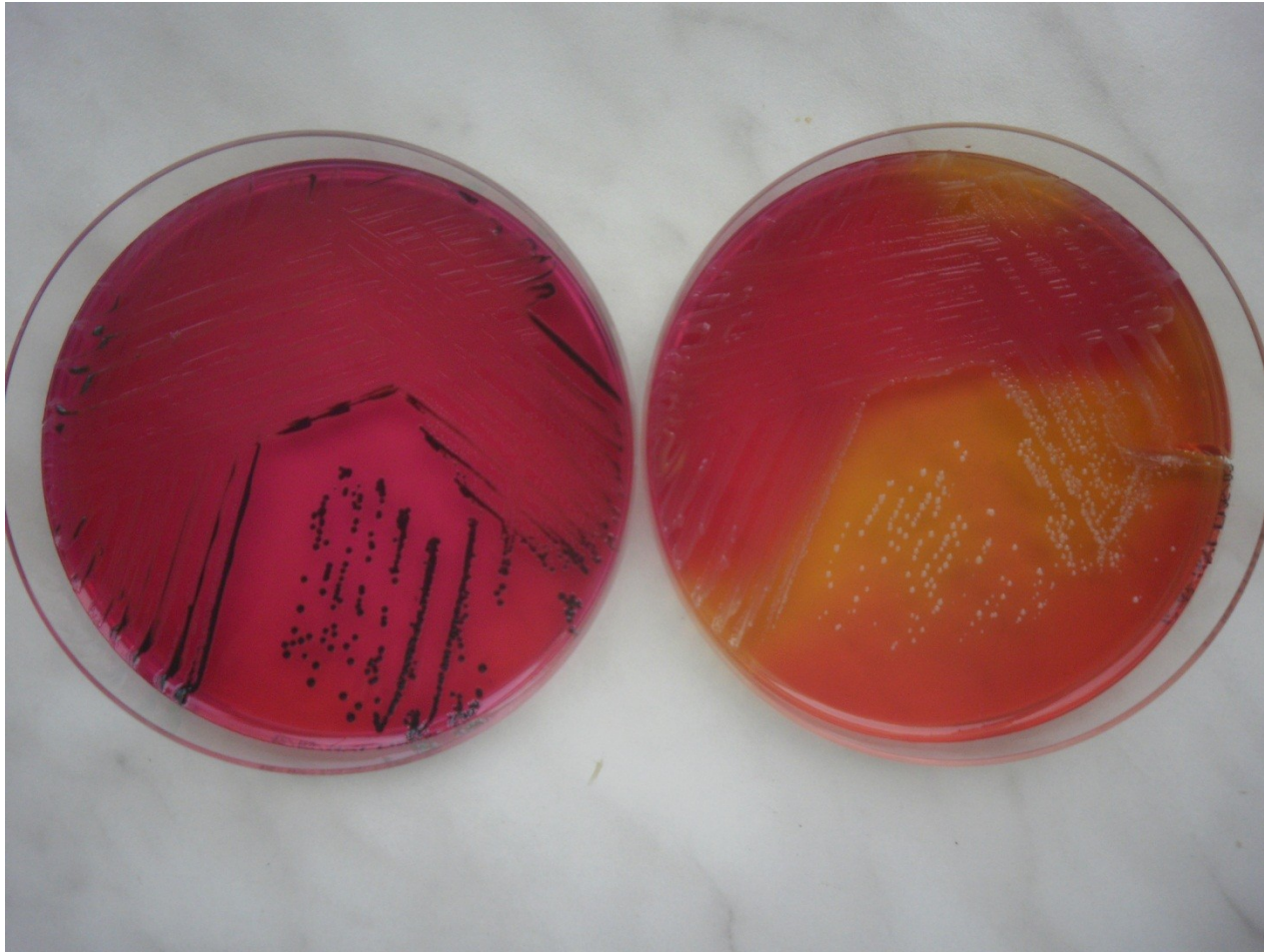
Srovnání laktóza pozitivního a laktóza negativního kmene



Salmonella na XLD agaru
produkce sirovodíku



Salmonella a *E.coli* na XLD agaru



Salmonella na S-S agaru
Produkce sirovodíku

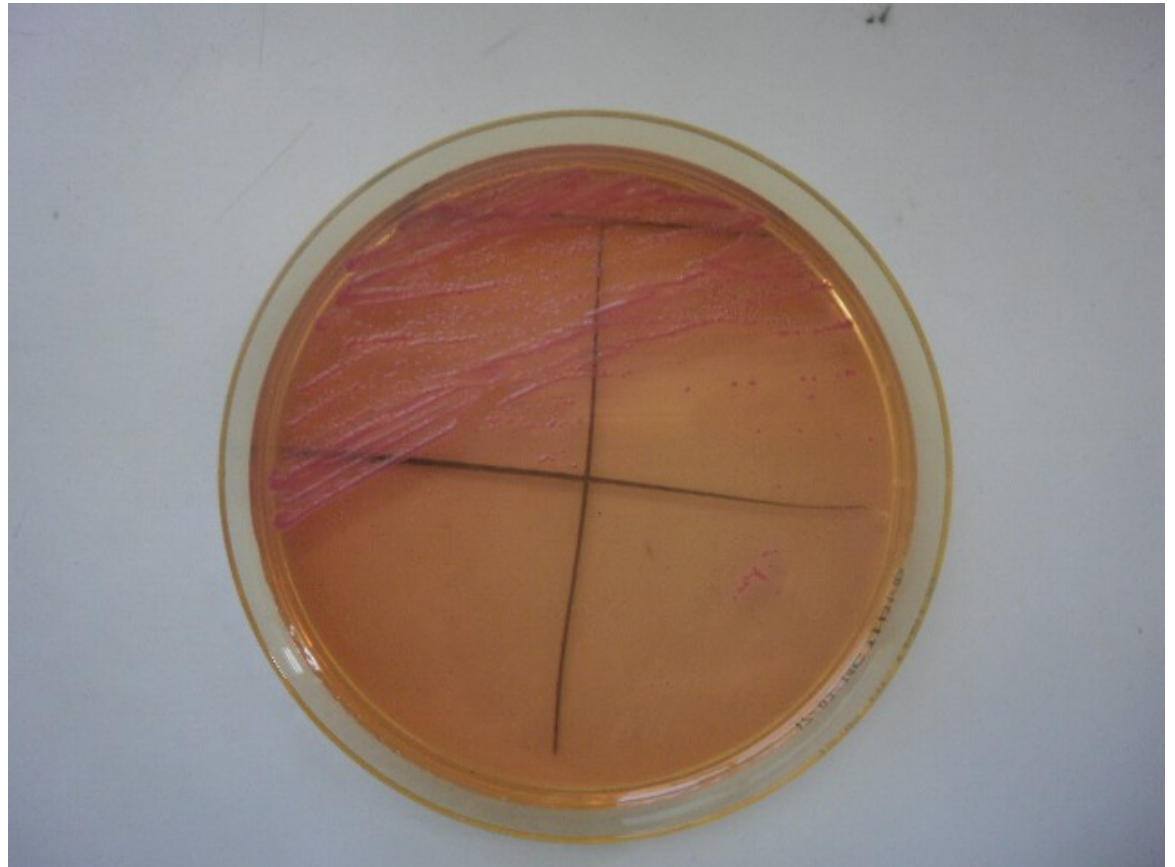


Směsná kultura na XLD agaru – klinický vzorek



Yersinia

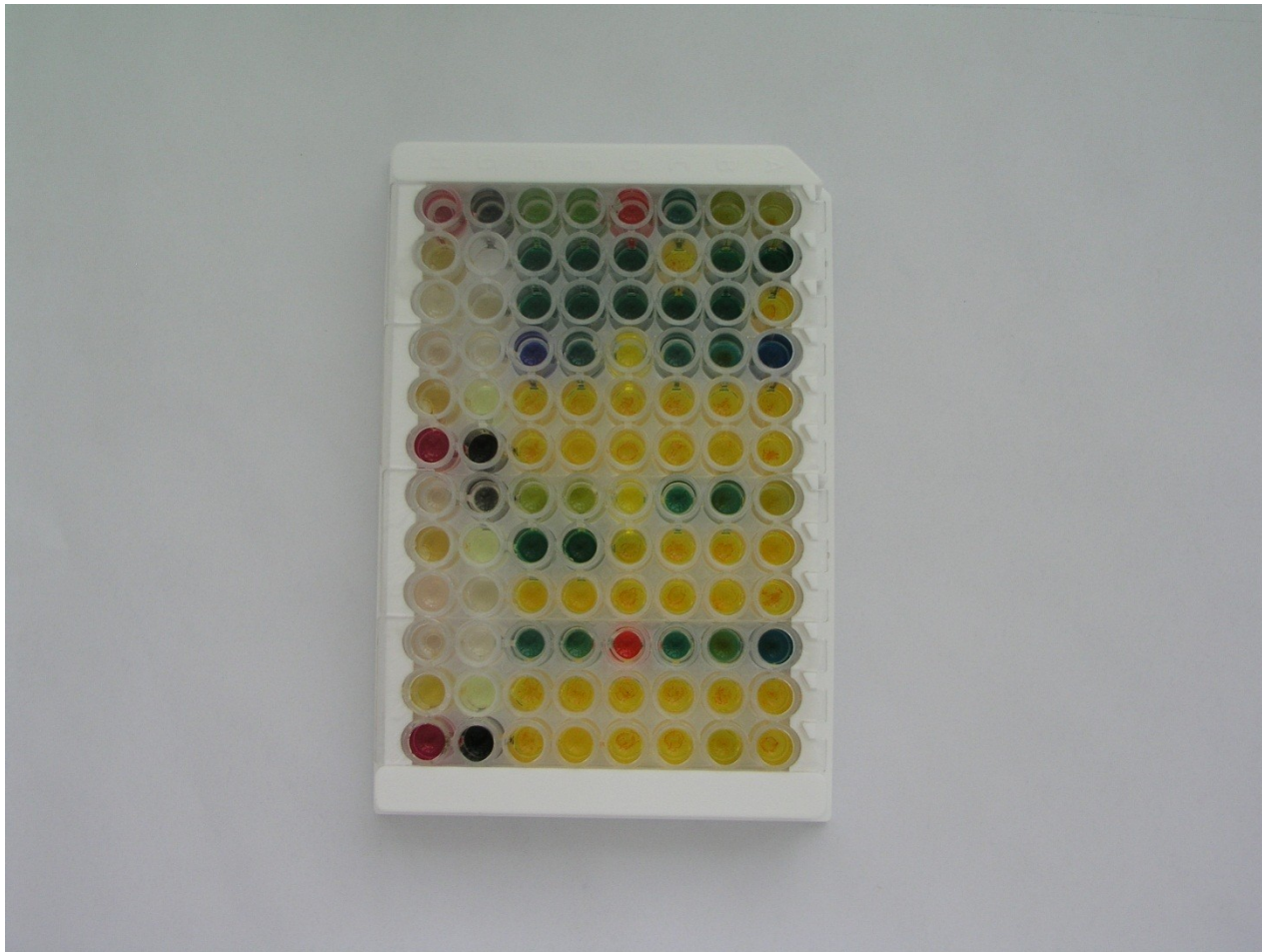
- CIN agar



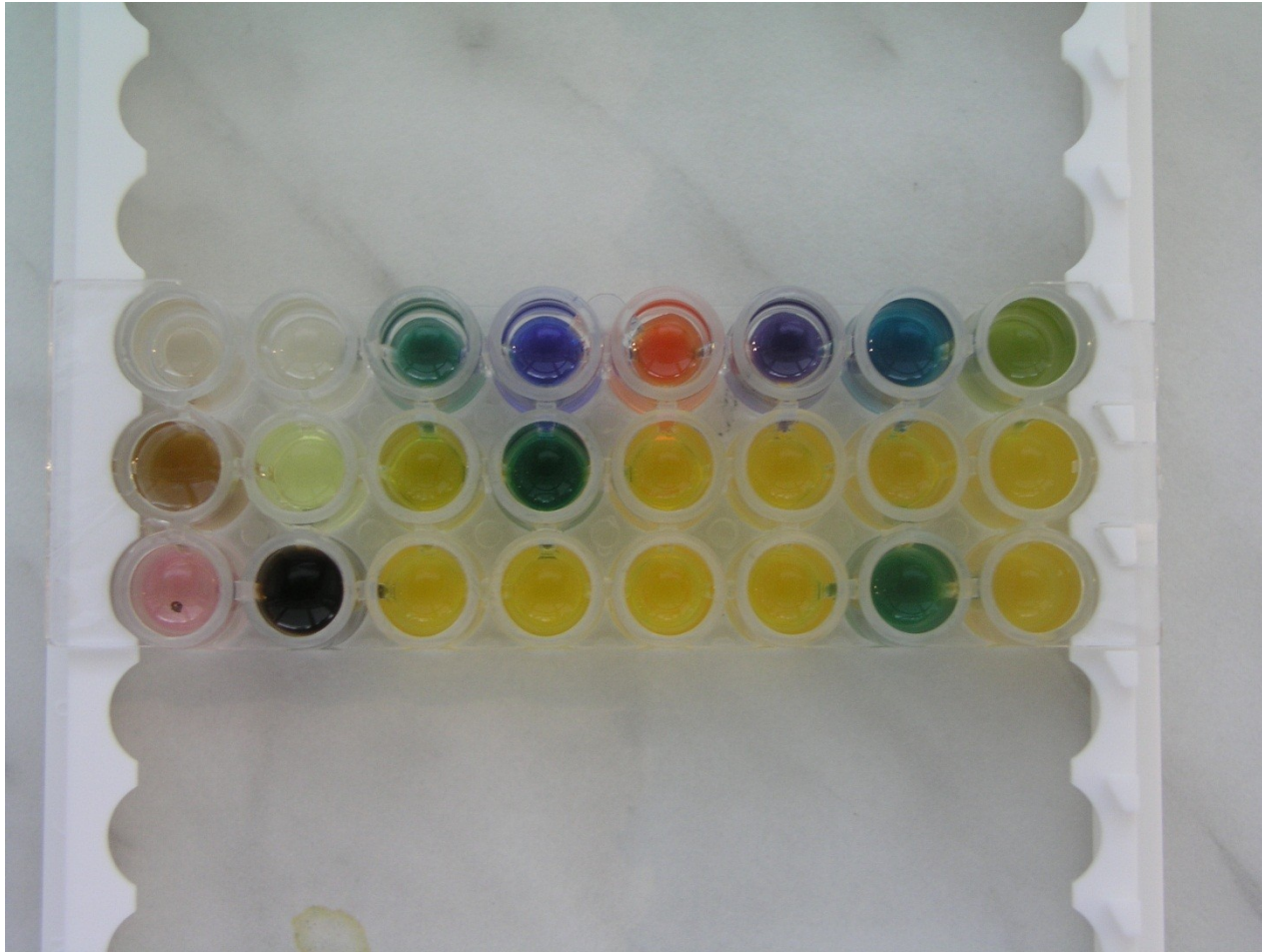
Selenitový bujón



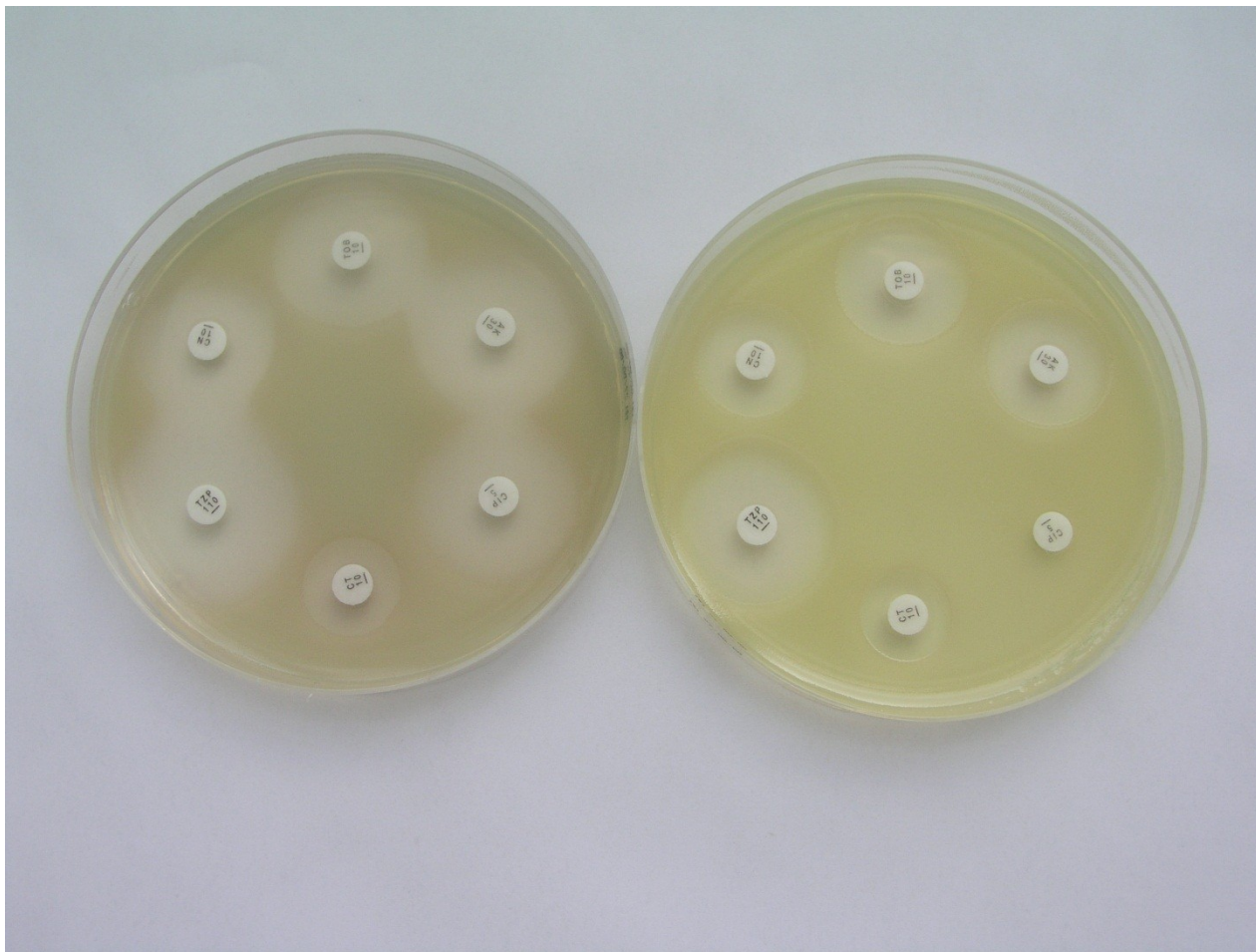
Biochemická identifikace



Biochemická identifikace



Vyšetření citlivosti na ATB



Vyšetření citlivosti na ATB

