

# FORMATIO RETICULARIS, RETIKULÁRNÍ FORMACE

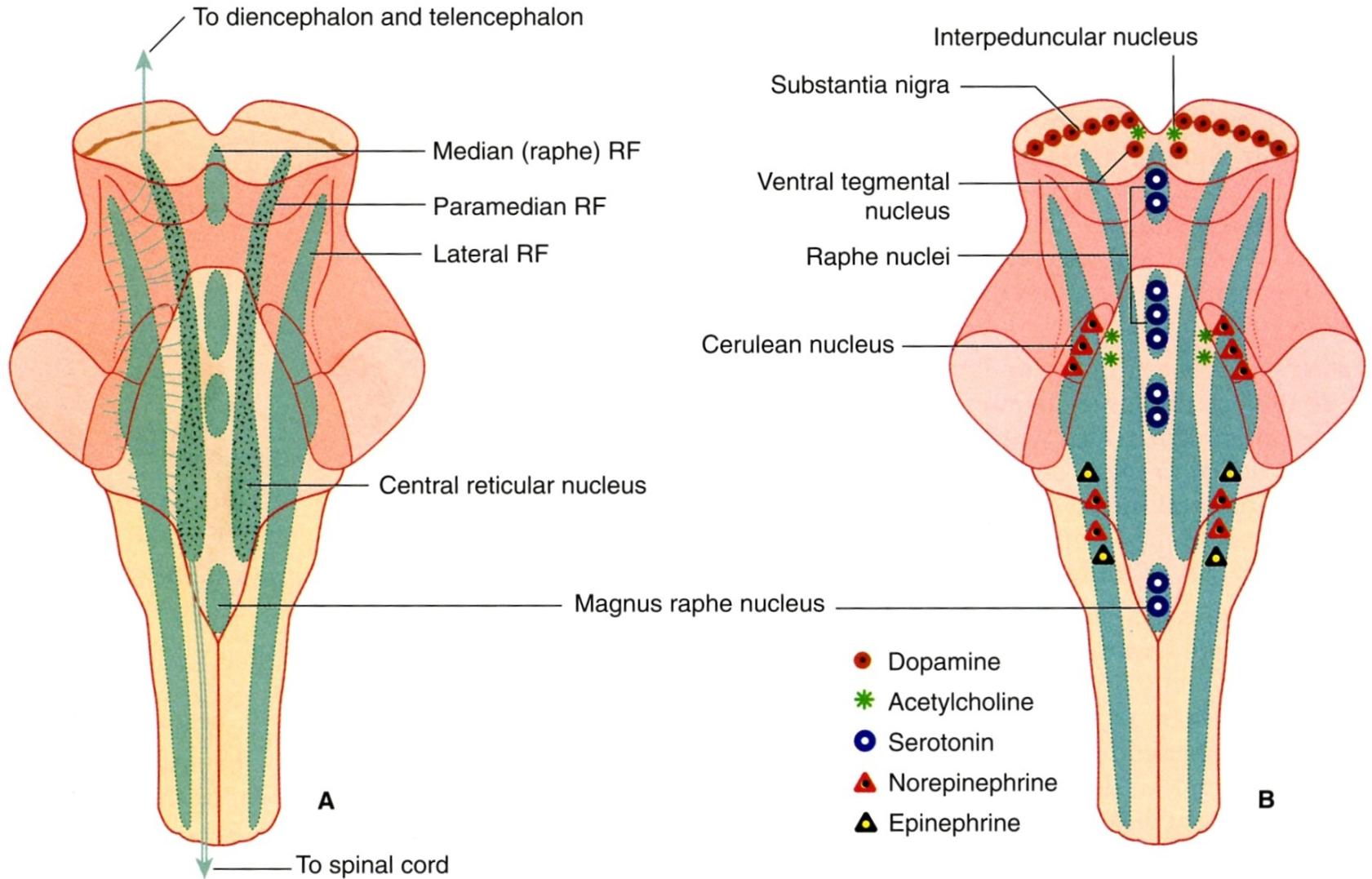
## **Ascendentní retikulární aktivační systém (ARAS)**

- budící modul v mozgovém kmeni pro mozkovou kůru

**tr. reticulocorticalis**

- nepřímé spoje **tr. reticulo-thalamo-corticalis**

# FORMATIO RETICULARIS, RETIKULÁRNÍ FORMACE



**Jaderné skupiny:** *rafeální (mediální) skupina*  
*paramediální (mediální) skupina*  
*laterální skupina*

**rafeální skupina:**

- ncl. raphe magnus
- serotonin (inhibice), tr. raphespinalis
- **Fce: modulace aferentace (bolesti)**

**paramediální (mediální) skupina:**

- ncl. **gigantocellularis** - velké neurony s dlouhými proj. axony
- hlavní proj. dráhy do hypothalamu a thalamu *přes **ttc***  
projekce do míchy **tr. reticulospinalis**
- **adrenergní** (noradrenalinové a adrenalinové) **synapse**
- **locus coeruleus** – noradrenergní synapse

**Fce: vliv na periferní ANS, úroveň aktivace (arousal), motor.  
kontrola axiálního a proximálního konč. svalstva**

## laterální skupina:

parvocelulární s krátkými ascendent. a descendent. axony,

## Fce: „afferentní“ systém FR

ncl. pedunculopontinus - cholinergní projekce do BG a Th

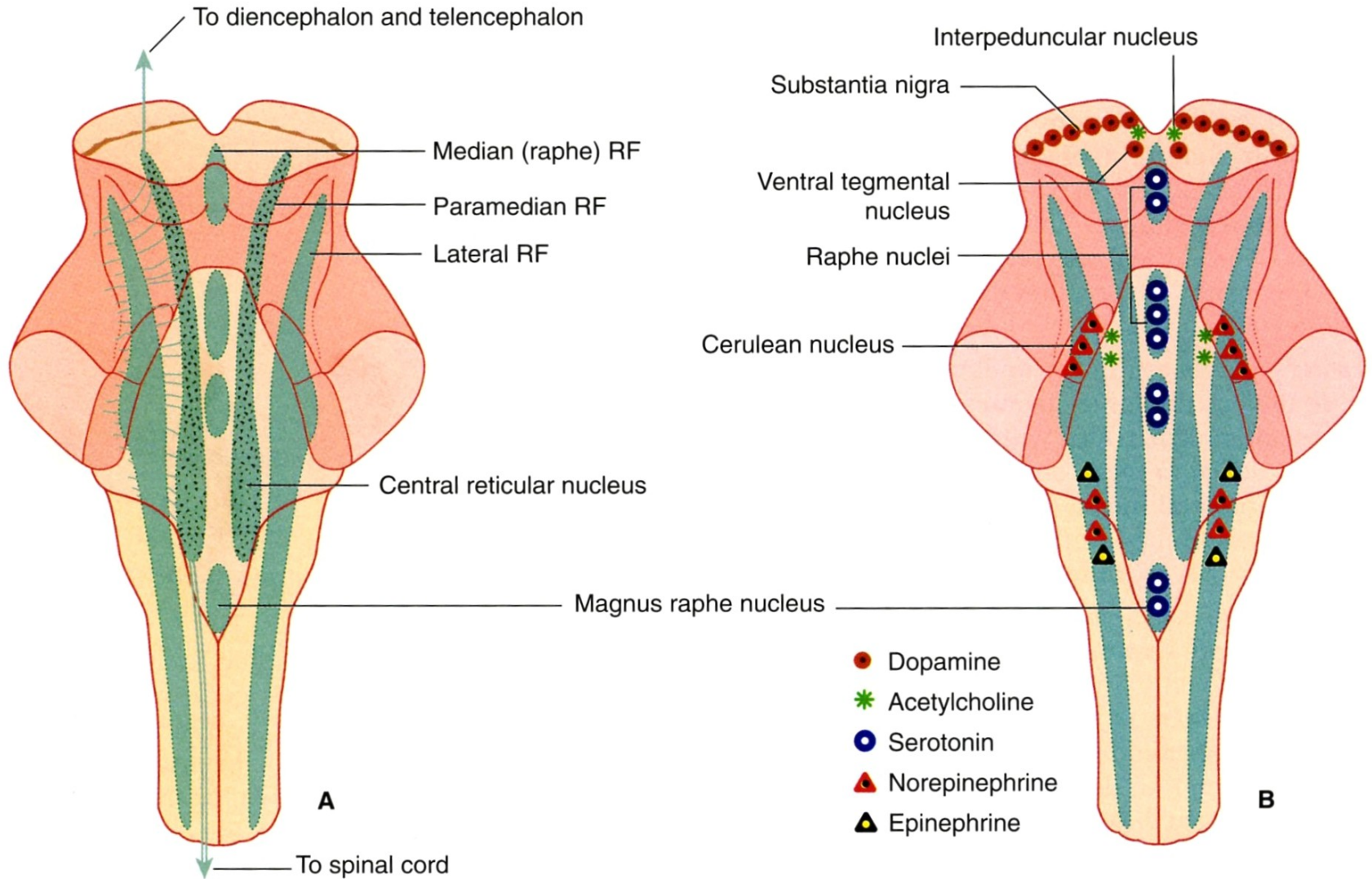
## Fce:

Další fce FR: **generátor spánku**

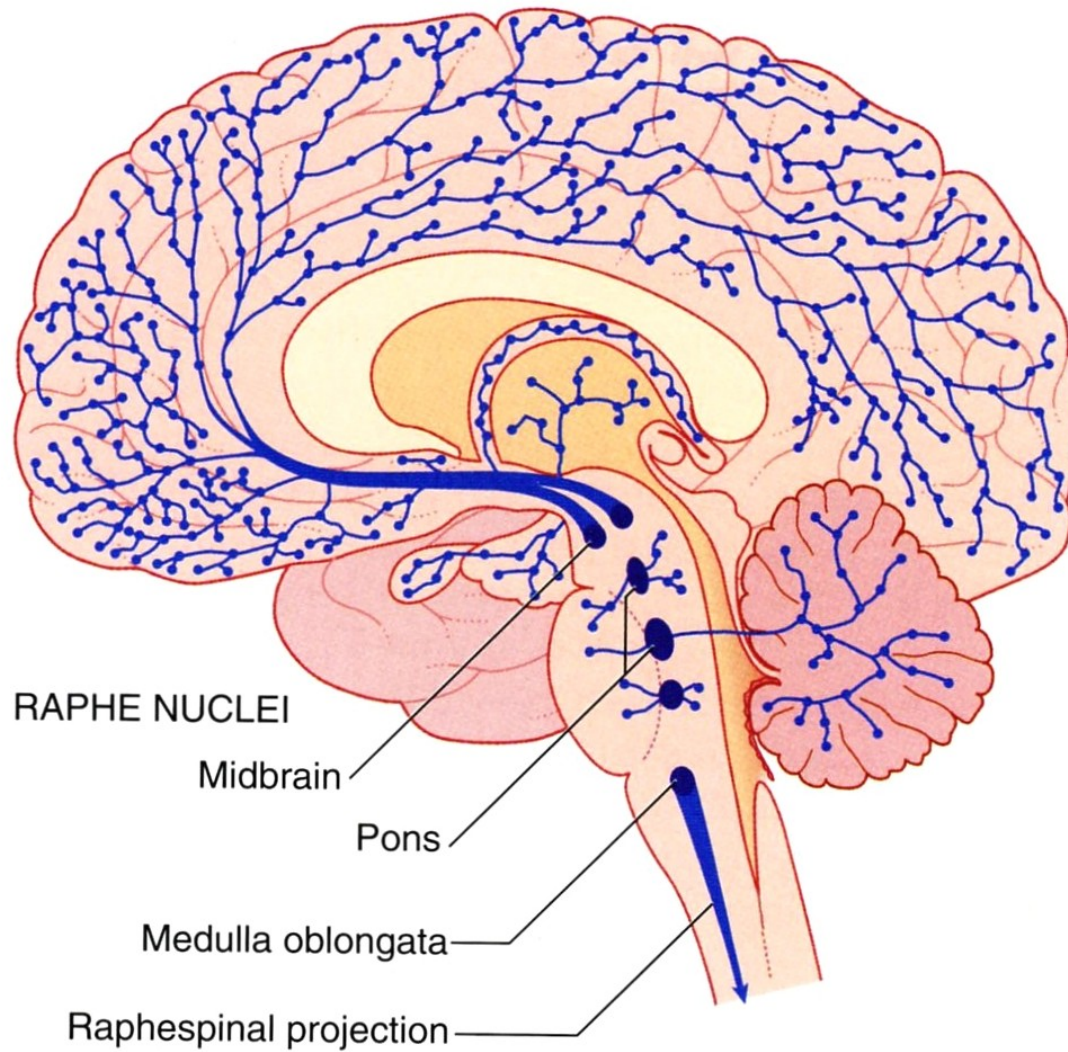
### **generátor pro**

- konjugované pohyby očí
- rytmické žvýkací pohyby
- polykání, dávení (zvracení), kašel, kýchání, mikci,
- dýchání, srdeční rytmus

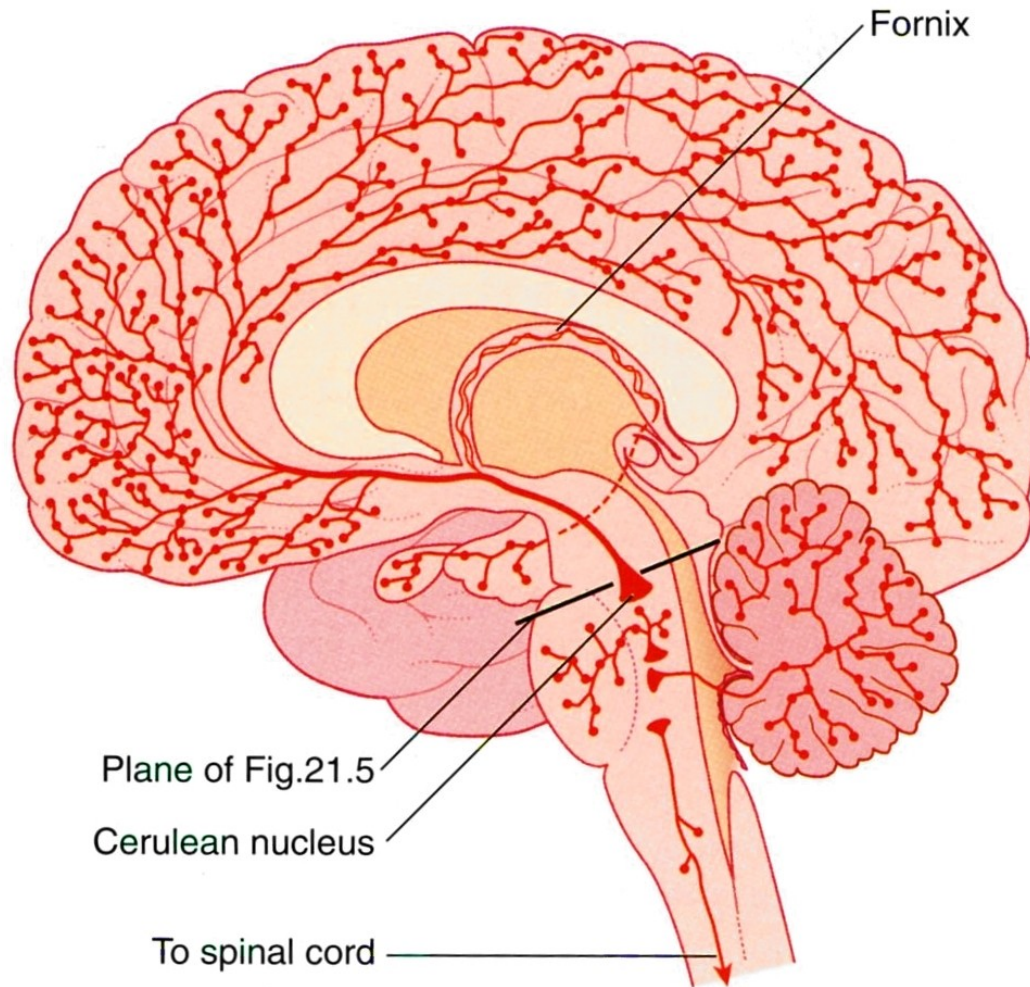
# FORMATIO RETICULARIS, RETIKULÁRNÍ FORMACE



# Serotonin



# Noradrenalin



# Dopamin

