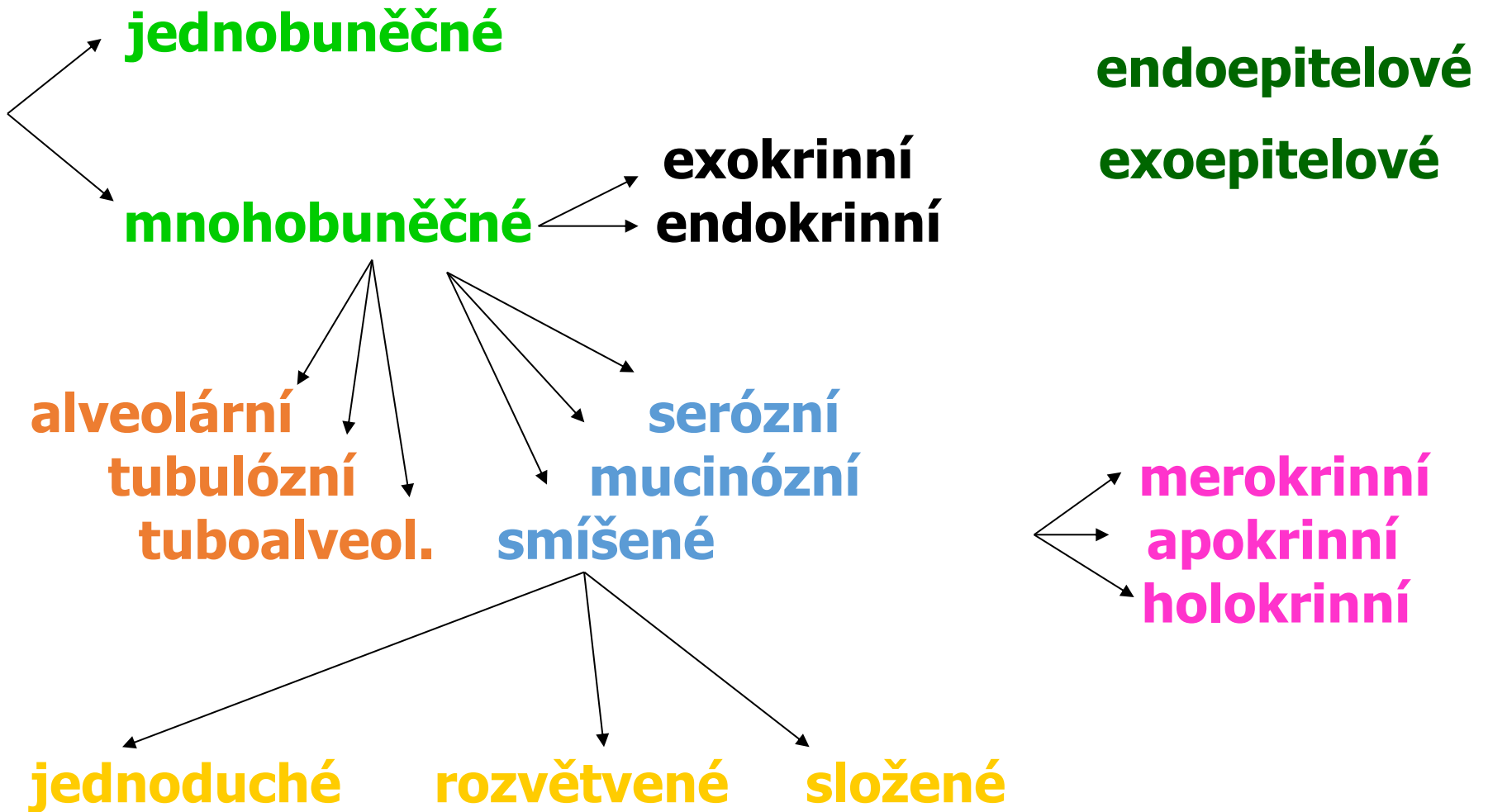




Žláznový epitel

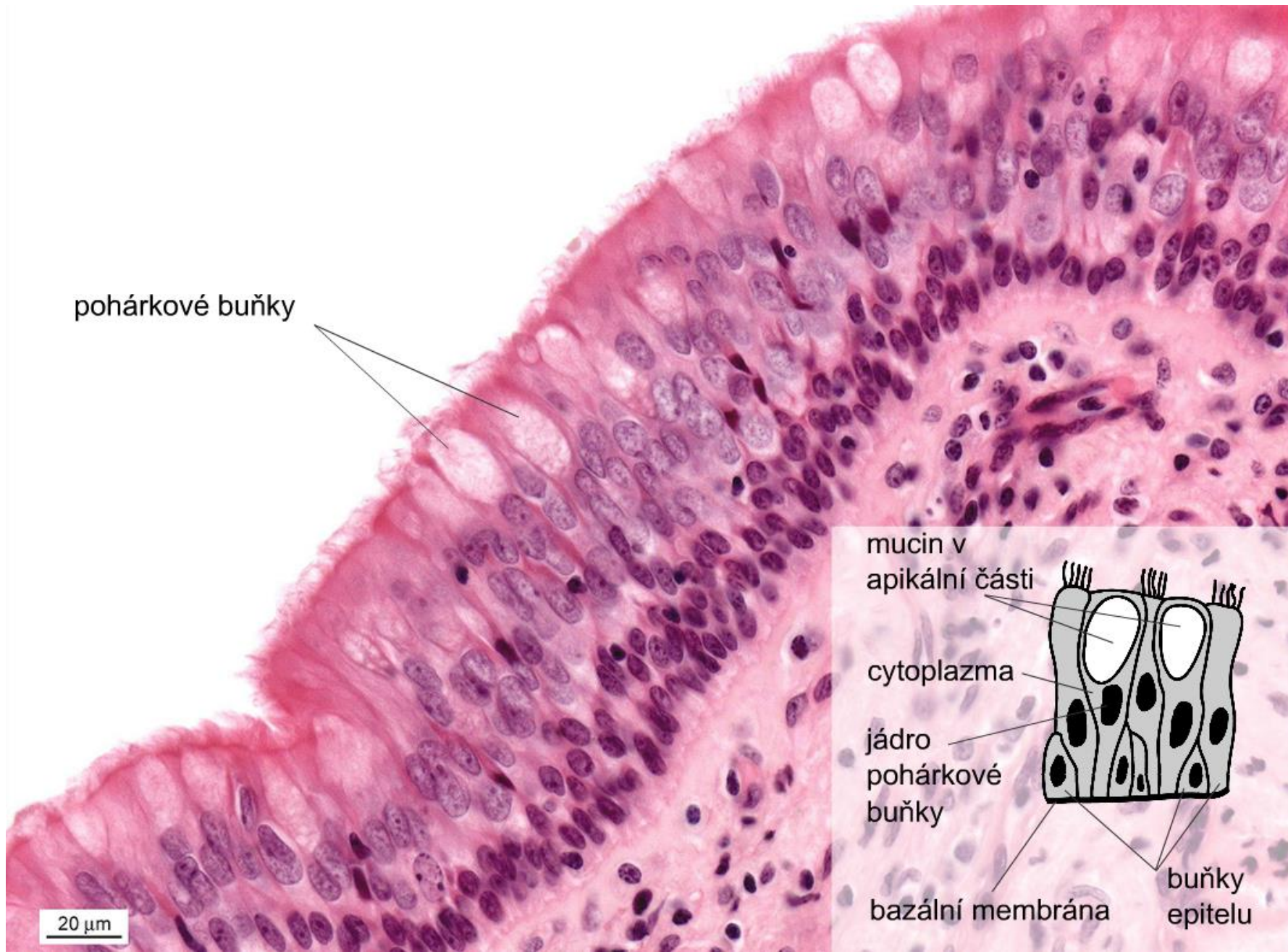
- Jednobuněčné žlázy
- Mnohobuněčné žlázy

Klasifikace žláz



Jednobuněčné žlázy endoepitelové – pohárkové buňky (dýchací cesty)

pohárkové buňky



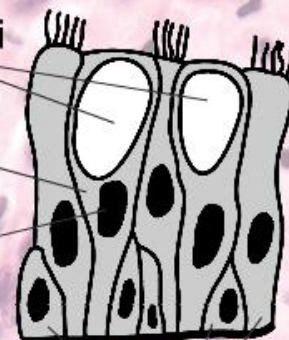
mucin v
apikální části

cytoplazma

jádro
pohárkové
buňky

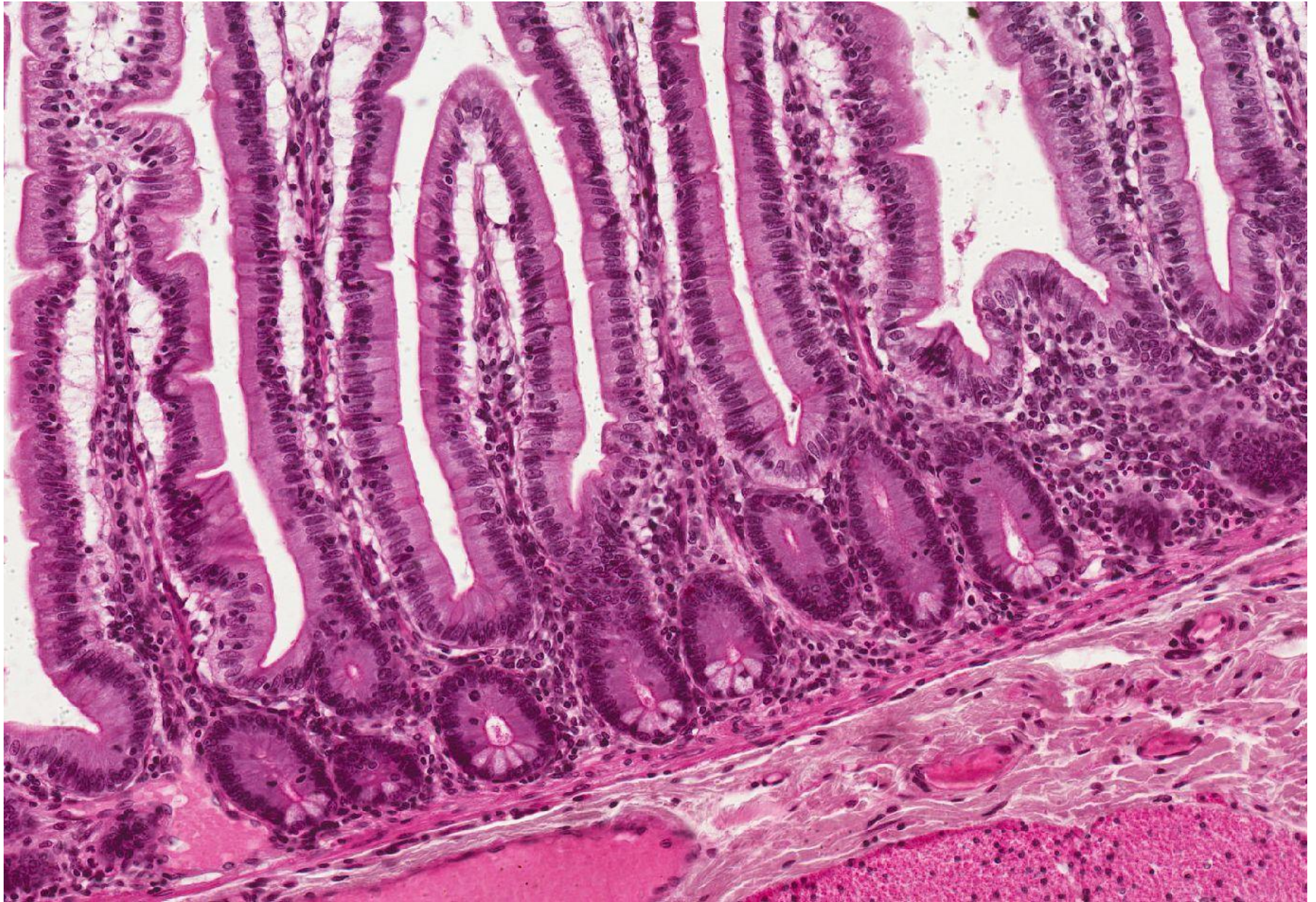
bazální membrána

buňky
epitelu

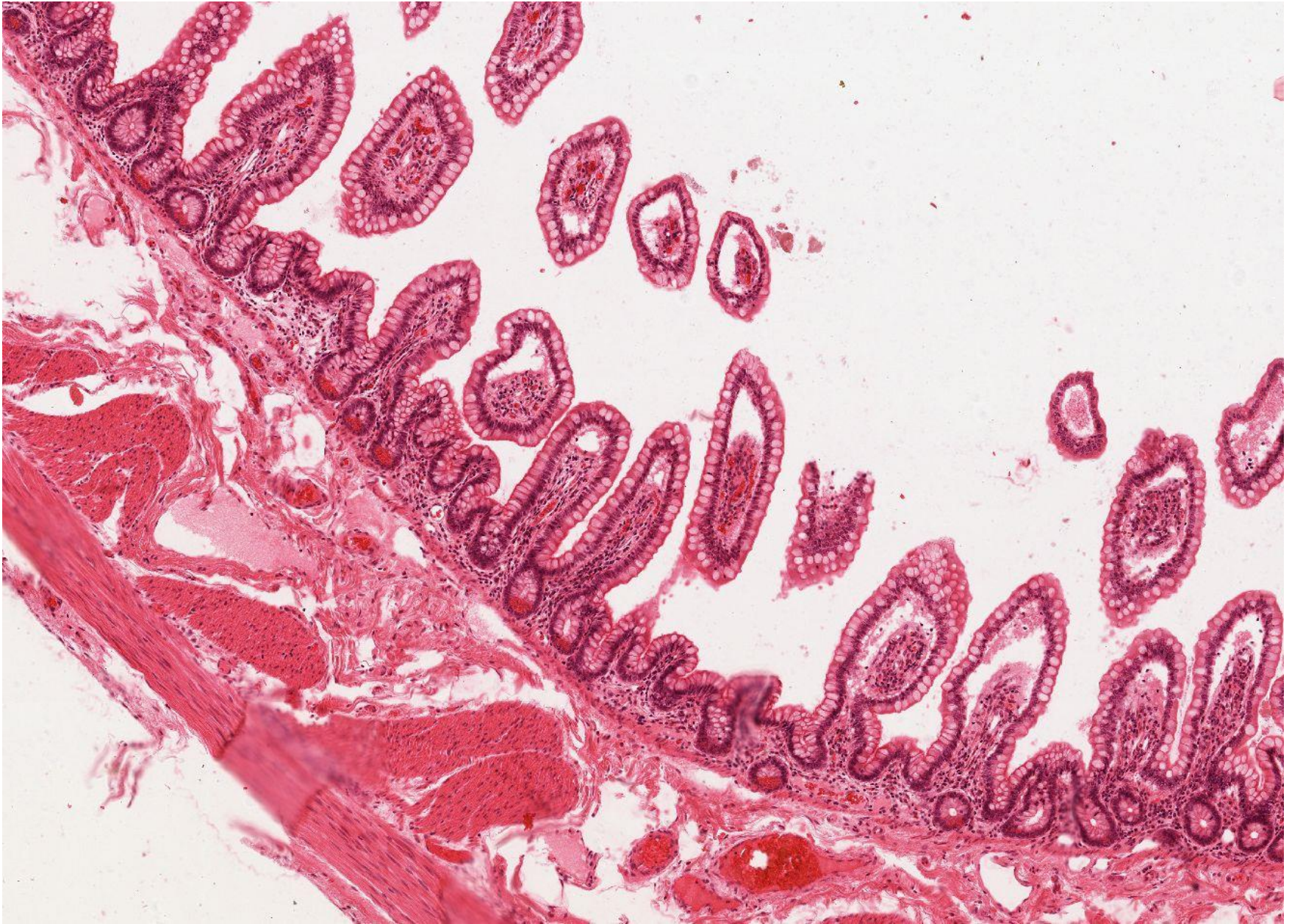


20 μ m

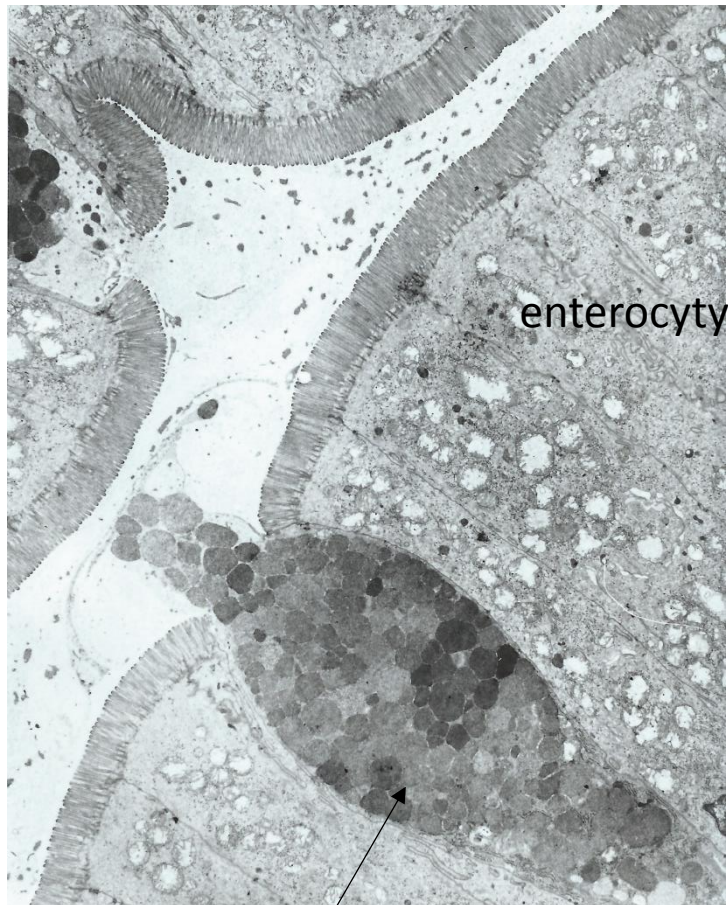
Jednobuněčné žlázy endoepitelové (pohárkové buňky a Panethovy buňky) – Intestinum tenue (jejunum)



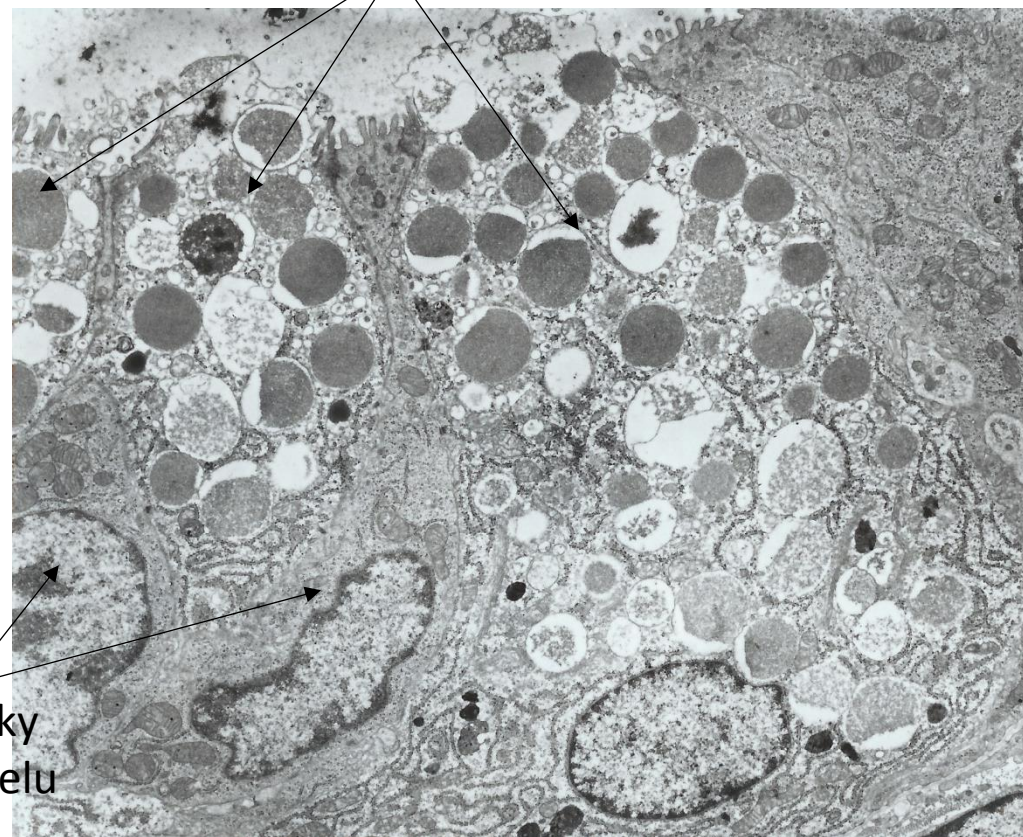
Jednobuněčné žlázy endoepitelové (pohárkové buňky a Panethovy buňky) - Intestinum tenue (ileum)



Pohárkové buňky a Panethovy buňky - Intestinum tenue (TEM)



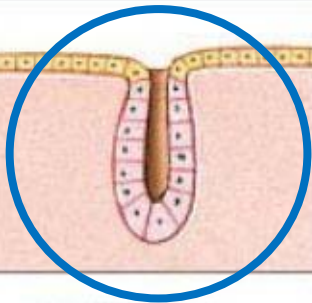
pohárková buňka



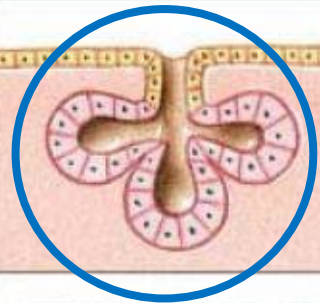
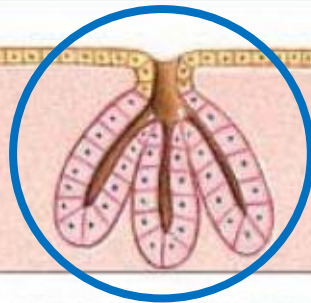
Panethovy buňky

kmenové buňky
střevního epitelu

MULTICELLULAR SIMPLE GLANDS



Duct



Simple tubular

Examples:
Intestinal glands
(crypts of
Lieberkühn)

Simple coiled tubular

Examples:
Merocrine sweat
glands

Simple branched tubular

Examples:
Mucous glands of
esophagus, tongue,
duodenum

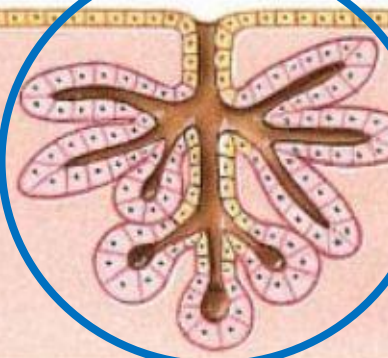
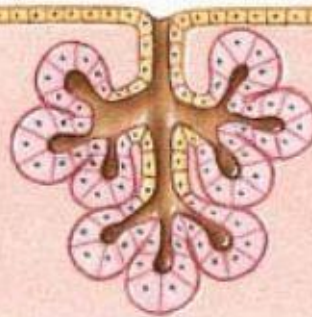
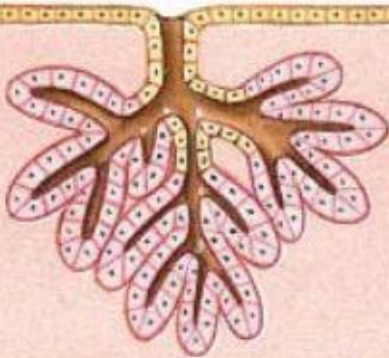
Simple alveolar (acinar)

Examples:
Not found in adult;
a stage in development
of simple branched
glands

Simple branched alveolar

Examples:
Sebaceous (oil)
glands

MULTICELLULAR COMPOUND GLANDS



Compound tubular

Examples:
Mucous glands (in mouth)
Gastric glands
Bulbourethral glands (in male
reproductive system)
Testes (seminiferous tubules)

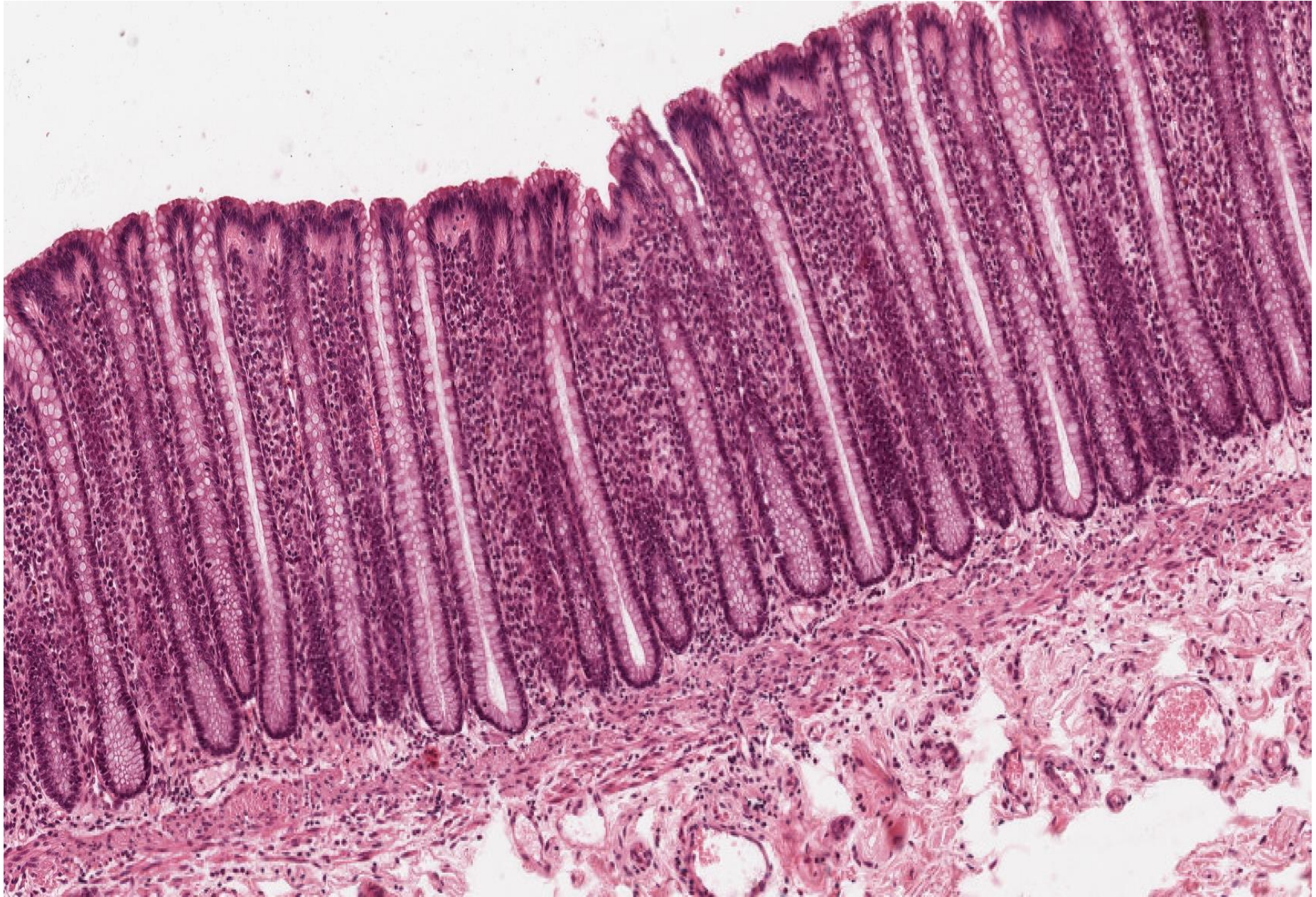
Compound alveolar (acinar)

Examples:
Mammary glands

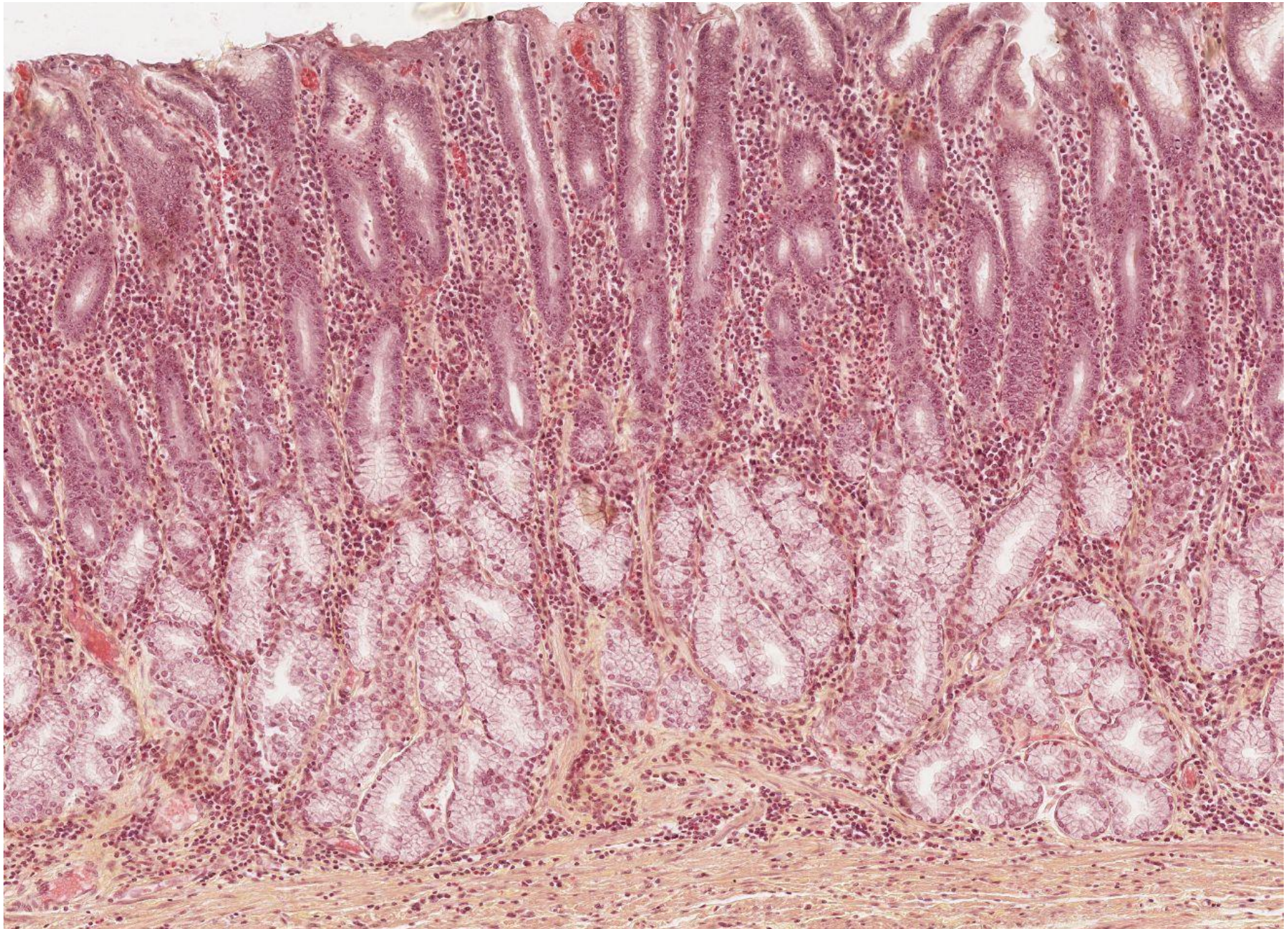
**Compound tubuloalveolar
(tubuloacinar)**

Examples:
Salivary glands
Glands of respiratory passages
Pancreas (excretory portion)

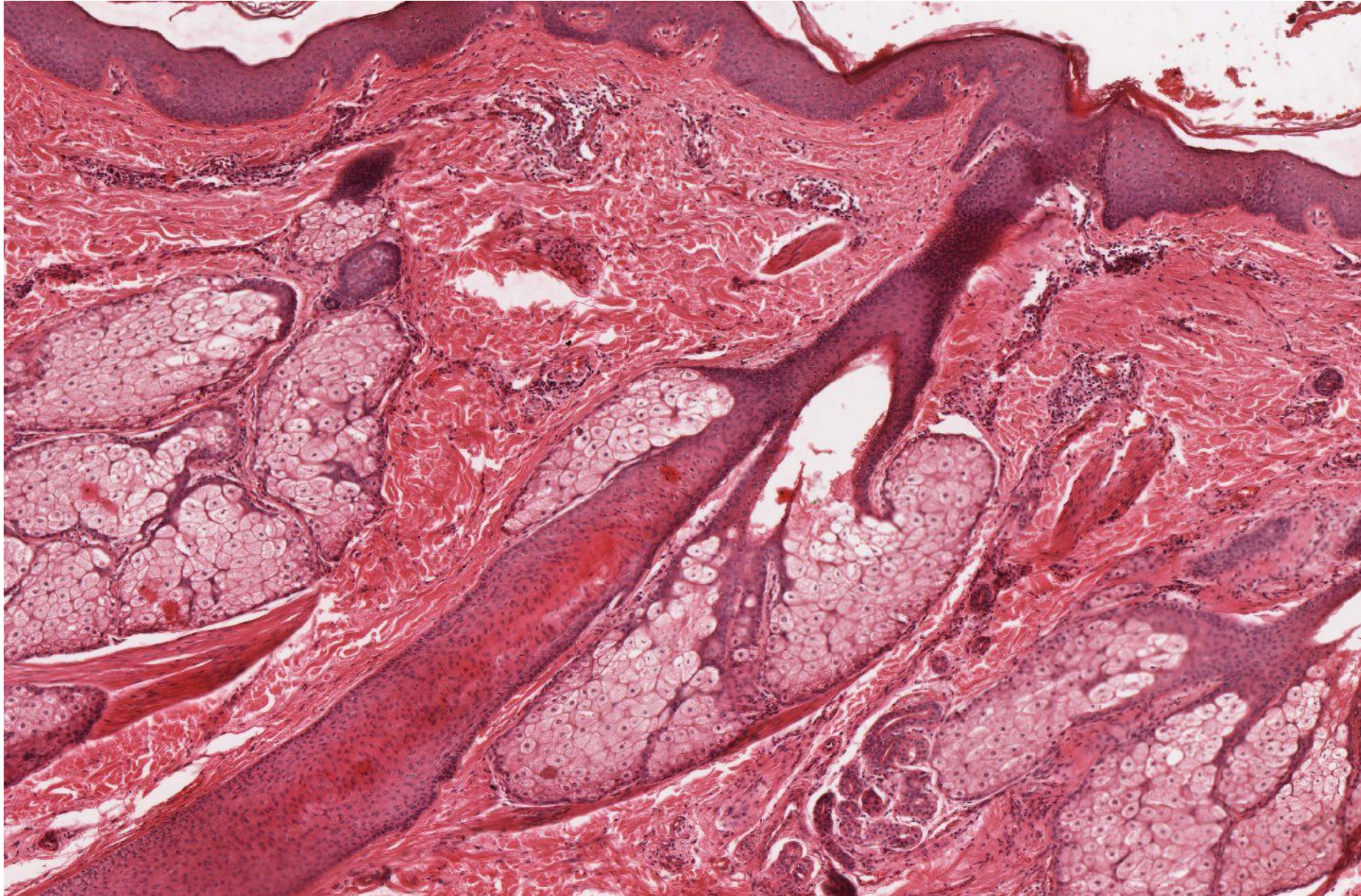
Jednoduché tubulózní žlázy (Lieberkühnovy krypty) s pohárkovými buňkami - Intestinum crassum



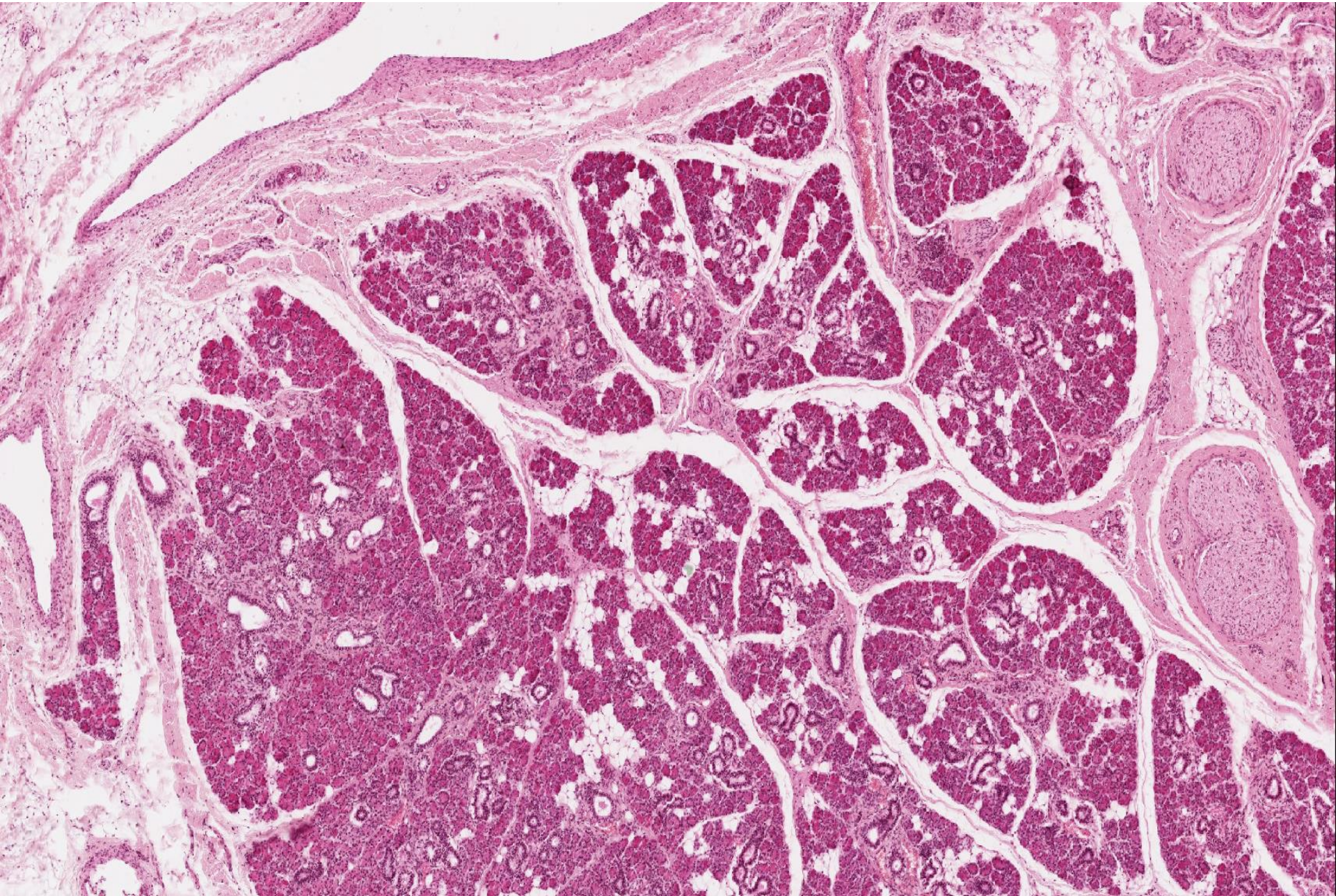
Rozvětvené tubulózní žlázy – Pylorus (HES)



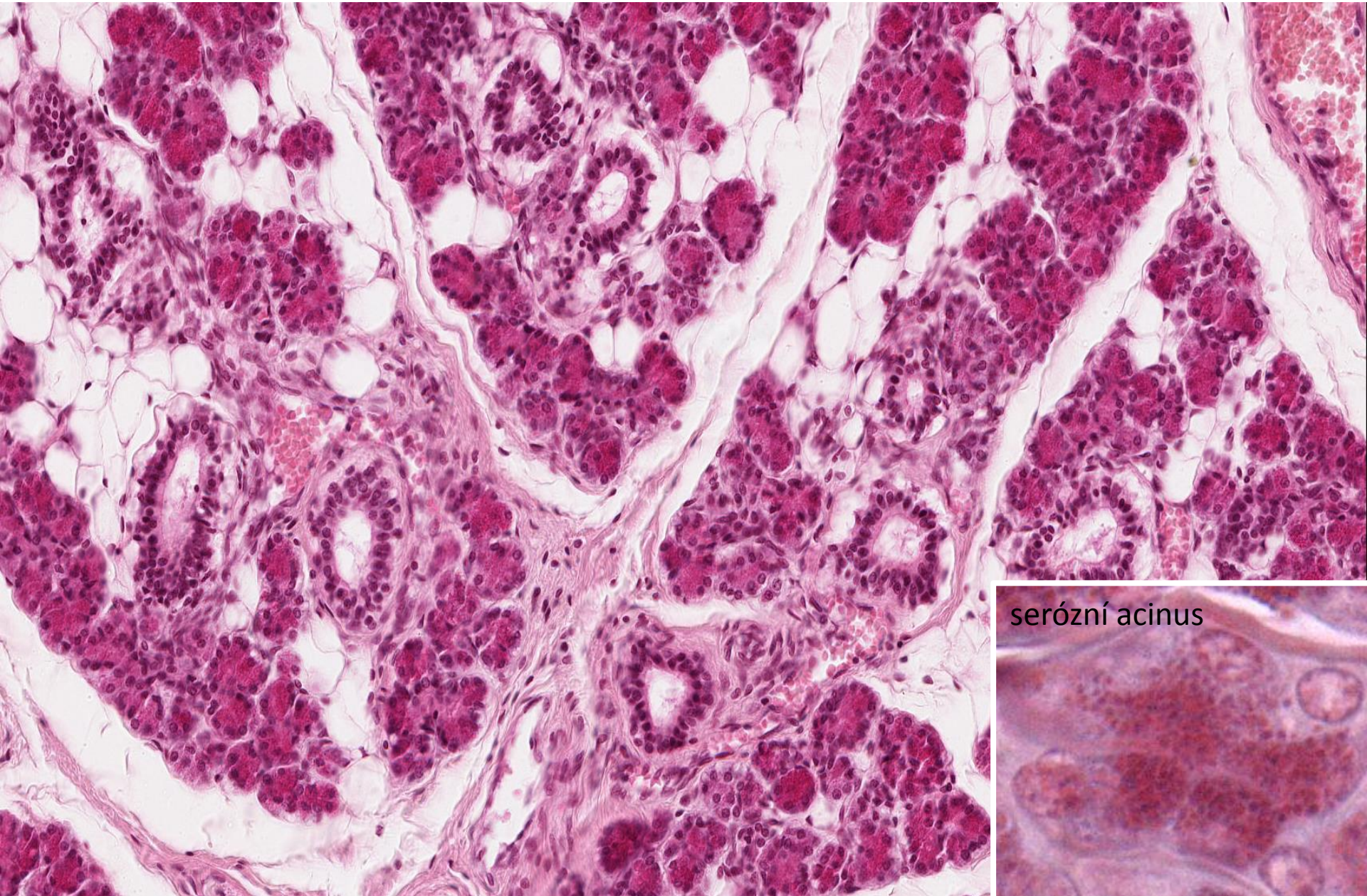
Rozvětvené alveolární (acinózní) žlázy – mazové žlázy - Kůže



Složená alveolární serózní žláza - Glandula parotis



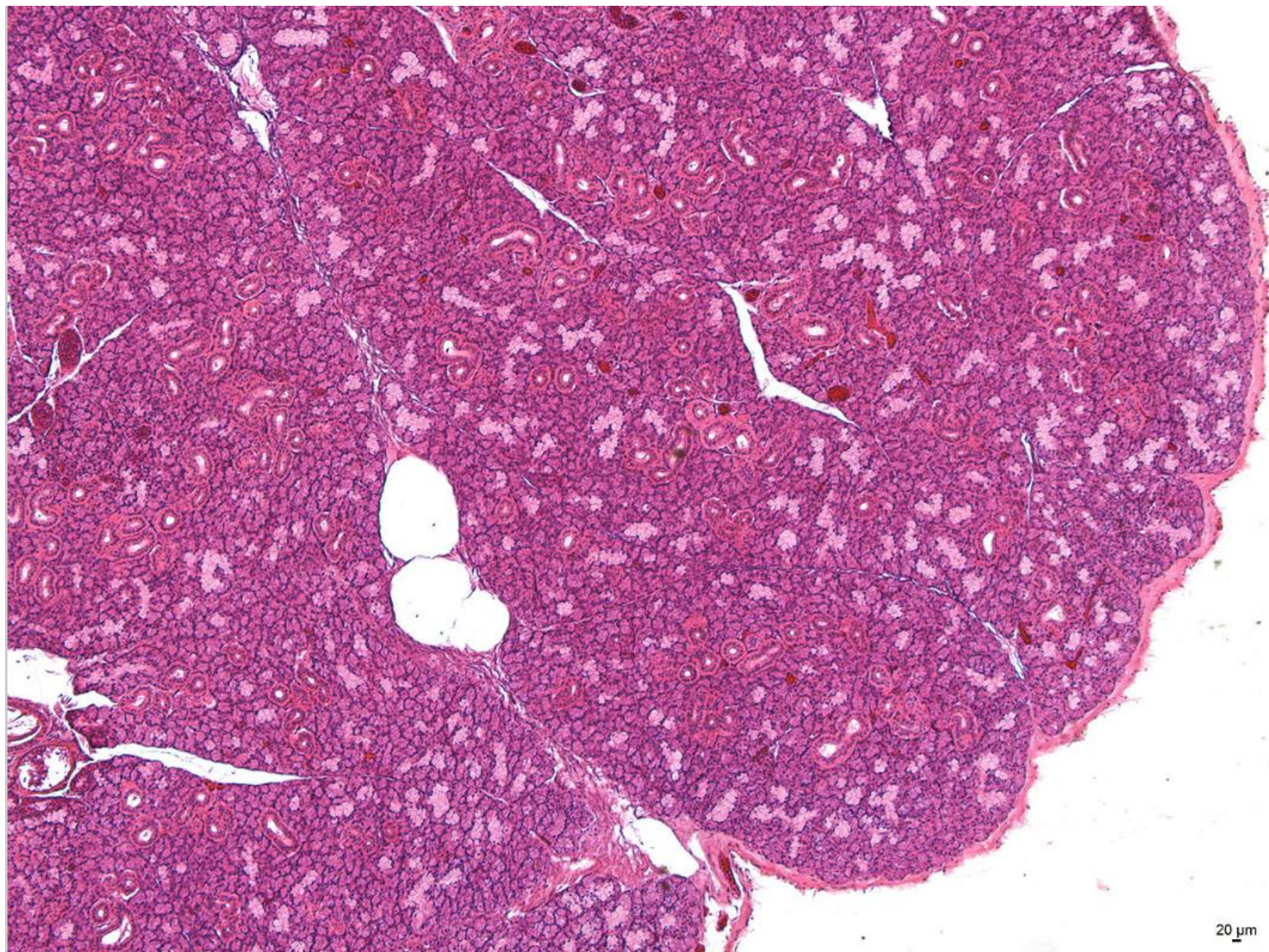
Složená alveolární serózní žláza - Glandula parotis



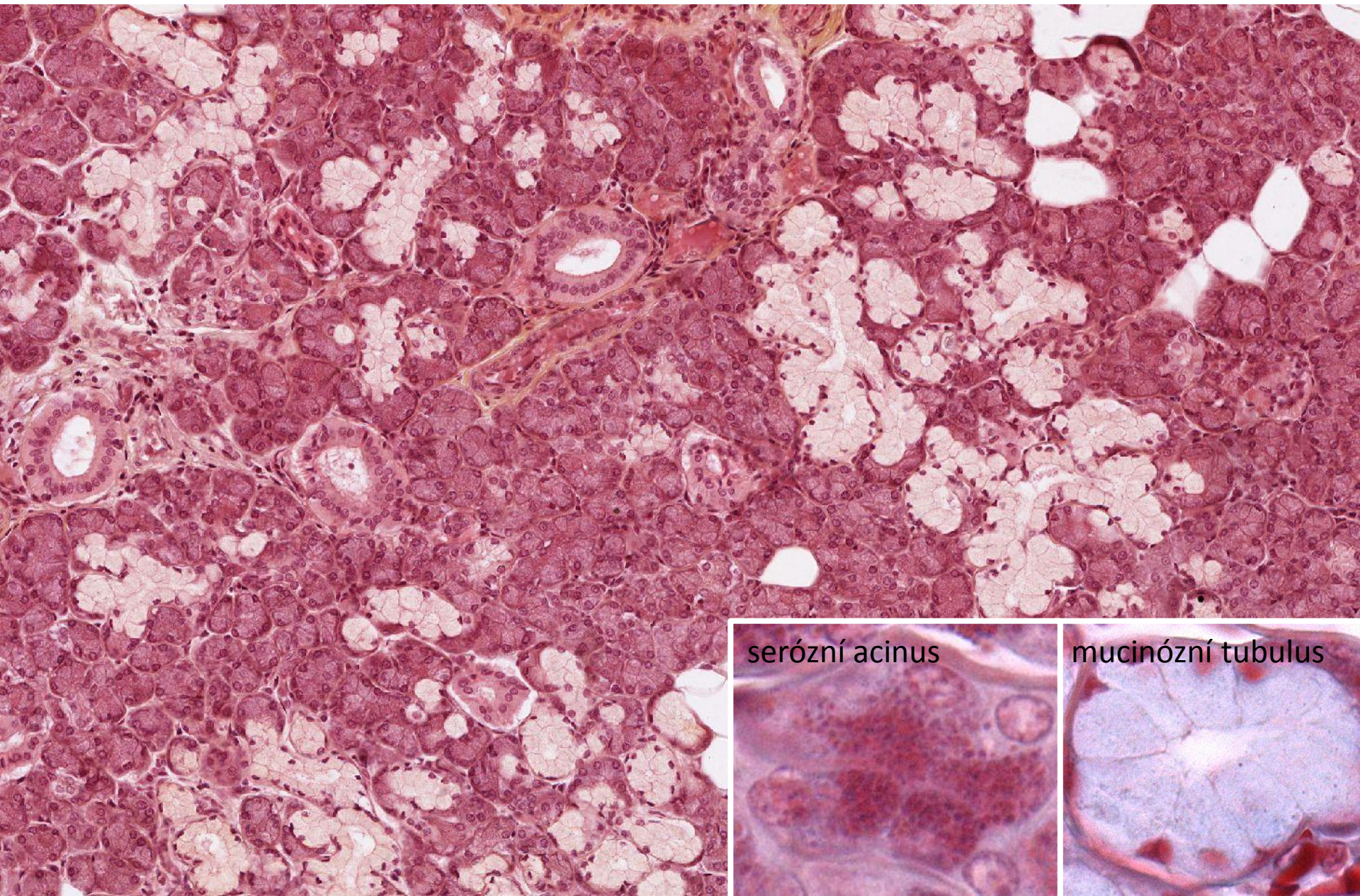
serózní acinus



Složená tuboalveolární smíšená žláza - Glandula submandibularis



Složená tuboalveolární smíšená žláza - Glandula submandibularis



serózní acinus

mucinózní tubulus

Složená tuboalveolární smíšená žláza - Glandula submandibularis



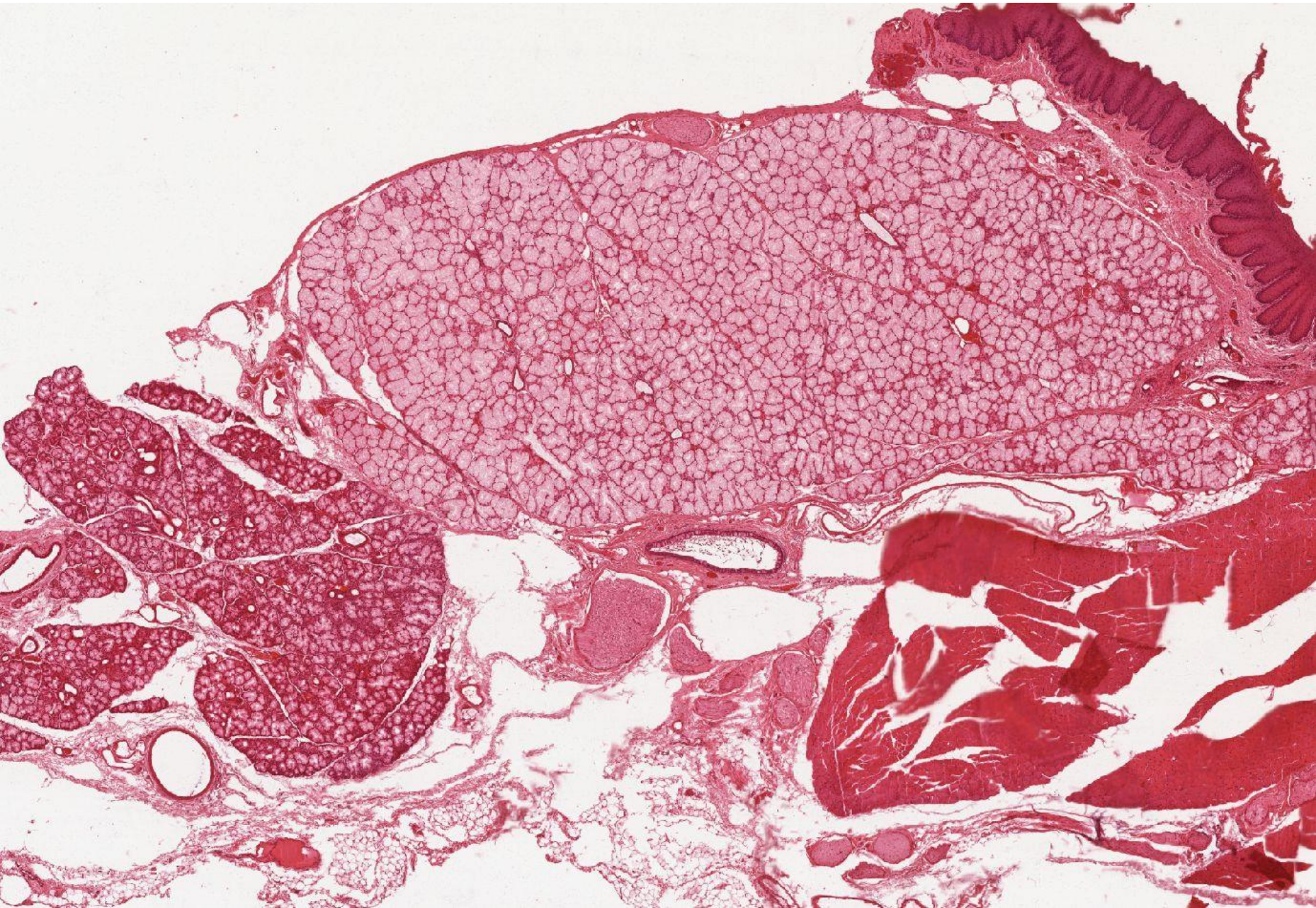
Gianuzziho lunula

3

1

2

Složená tuboalveolární smíšená žláza - Glandula sublingualis



Žlázový epitel

Preparáty:

Panethovy buňky a pohárkové buňky (16. Intestinum tenue)

Jednoduché tubulózní žlázy s pohárkovými buňkami (17. Intestinum crassum)

Rozvětvené tubulózní žlázy (14. Pylorus)

Rozvětvené alveolární (acinózní) žlázy – mazové žlázy (71. Kůže s vlasy)

Složená alveolární (acinózní) serózní žláza (8. Glandula parotis)

Složená tuboalveolární smíšená žláza (9. Glandula submandibularis)

Atlas EM:

Žlázová buňka (50)