

PSNOM

**PAMĚť MI UŽ MOC NESLOUŽÍ, ALE THALAMUS A  
HYPOTHALAMUS FUNGUJÍ STĀLE BEZVĀDNĚ.**

# DIENCEPHALON

**epithalamus**

**thalamus  
(metathalamus)**

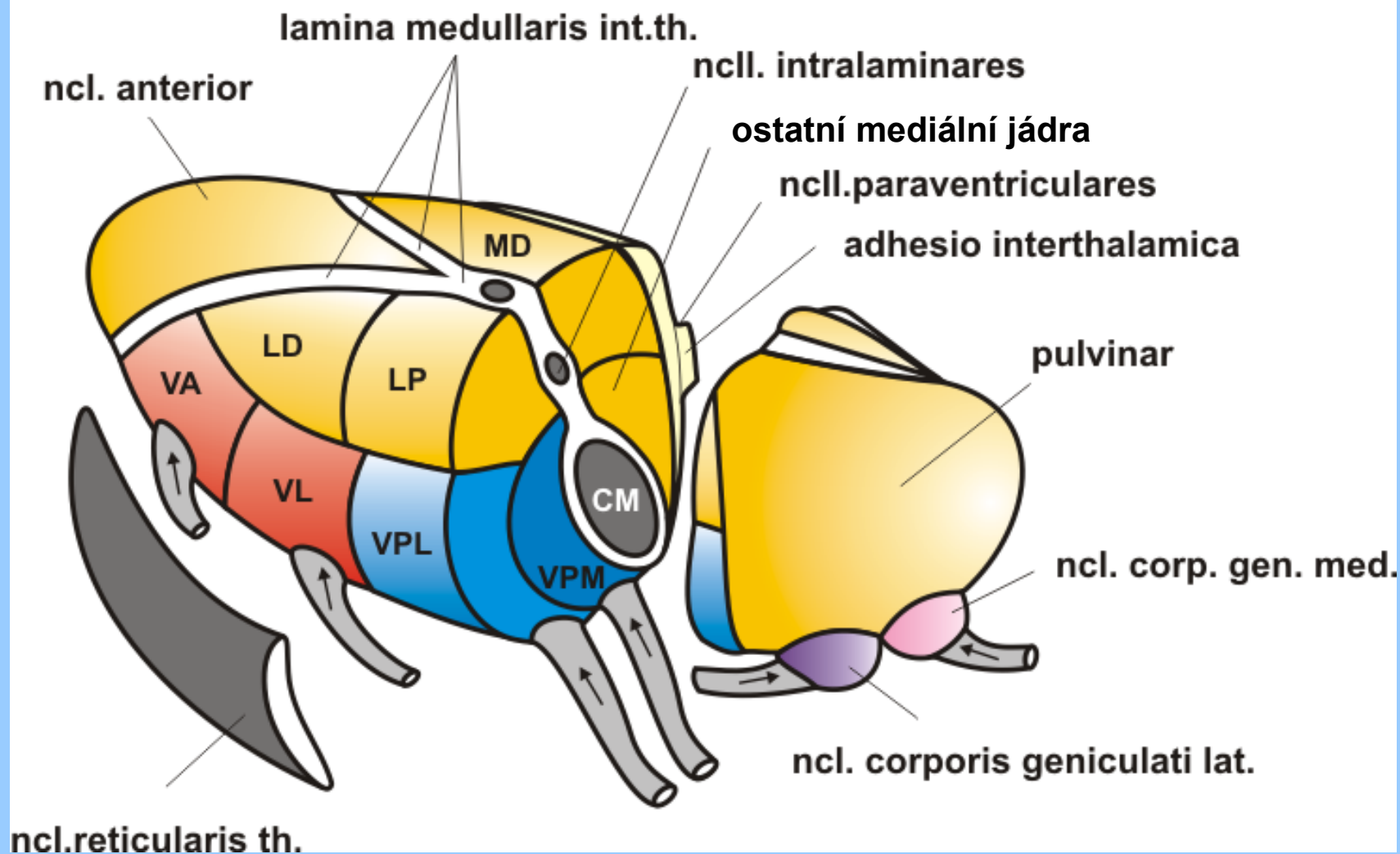
**sulcus hypothalamicus**



**hypothalamus**

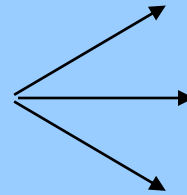
**subthalamus**

# JÁDRA THALAMU



# FUNKČNÍ ROZDĚLENÍ JADER THALAMU

**specifická jádra**



**senzorická**

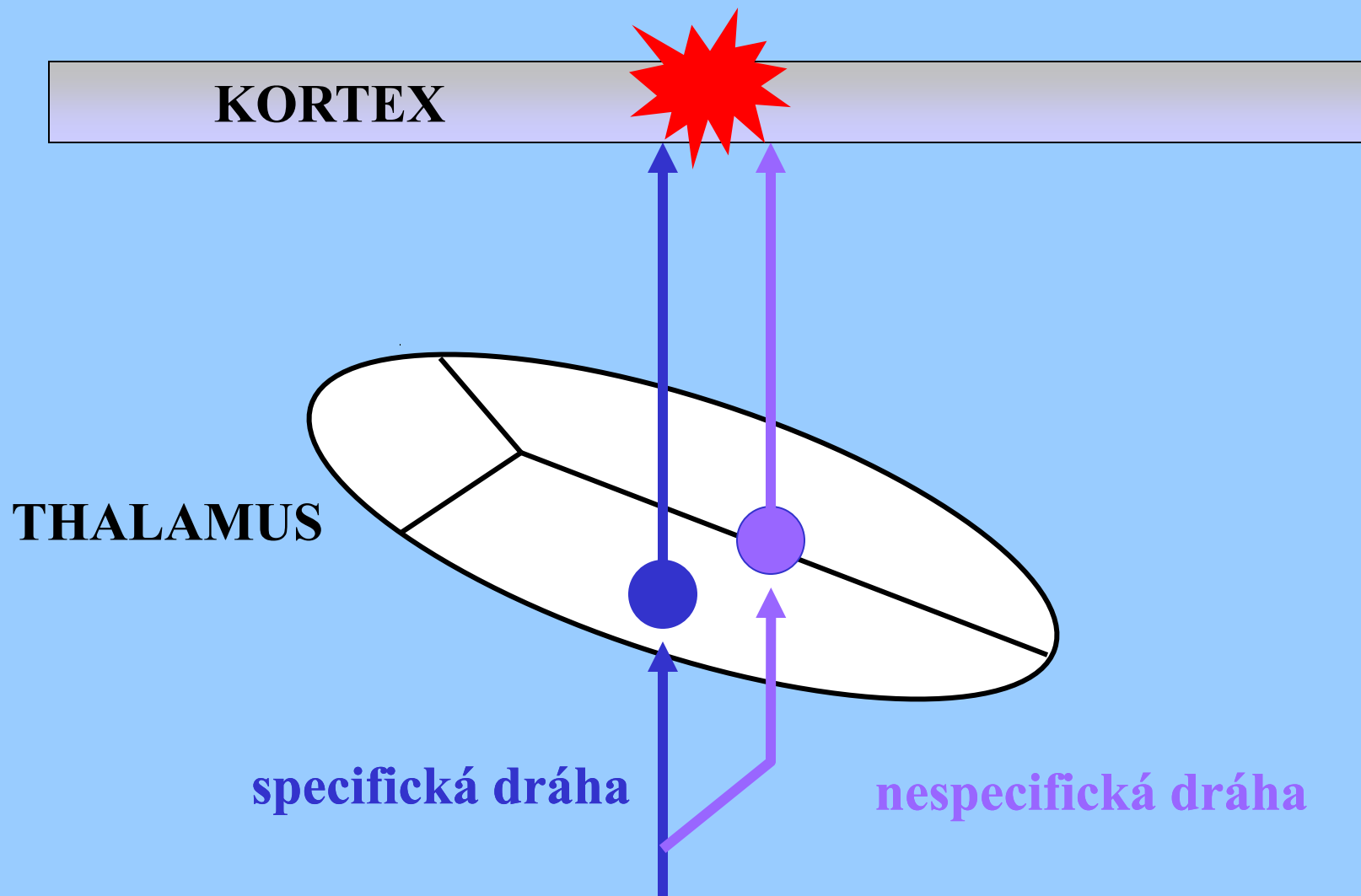
**somatosenzorická**

**motorická**

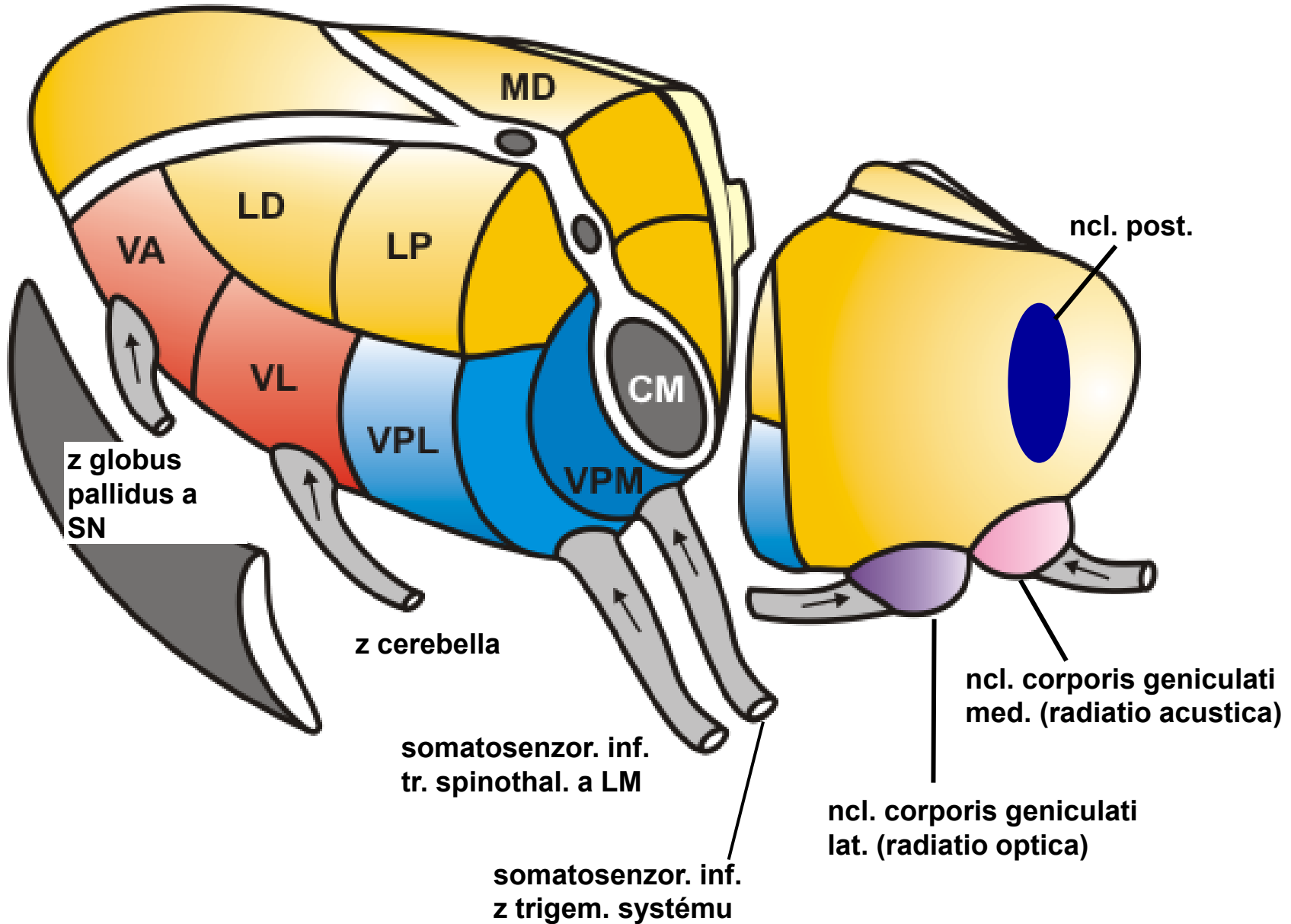
**nespecifická jádra**

**asociační jádra**

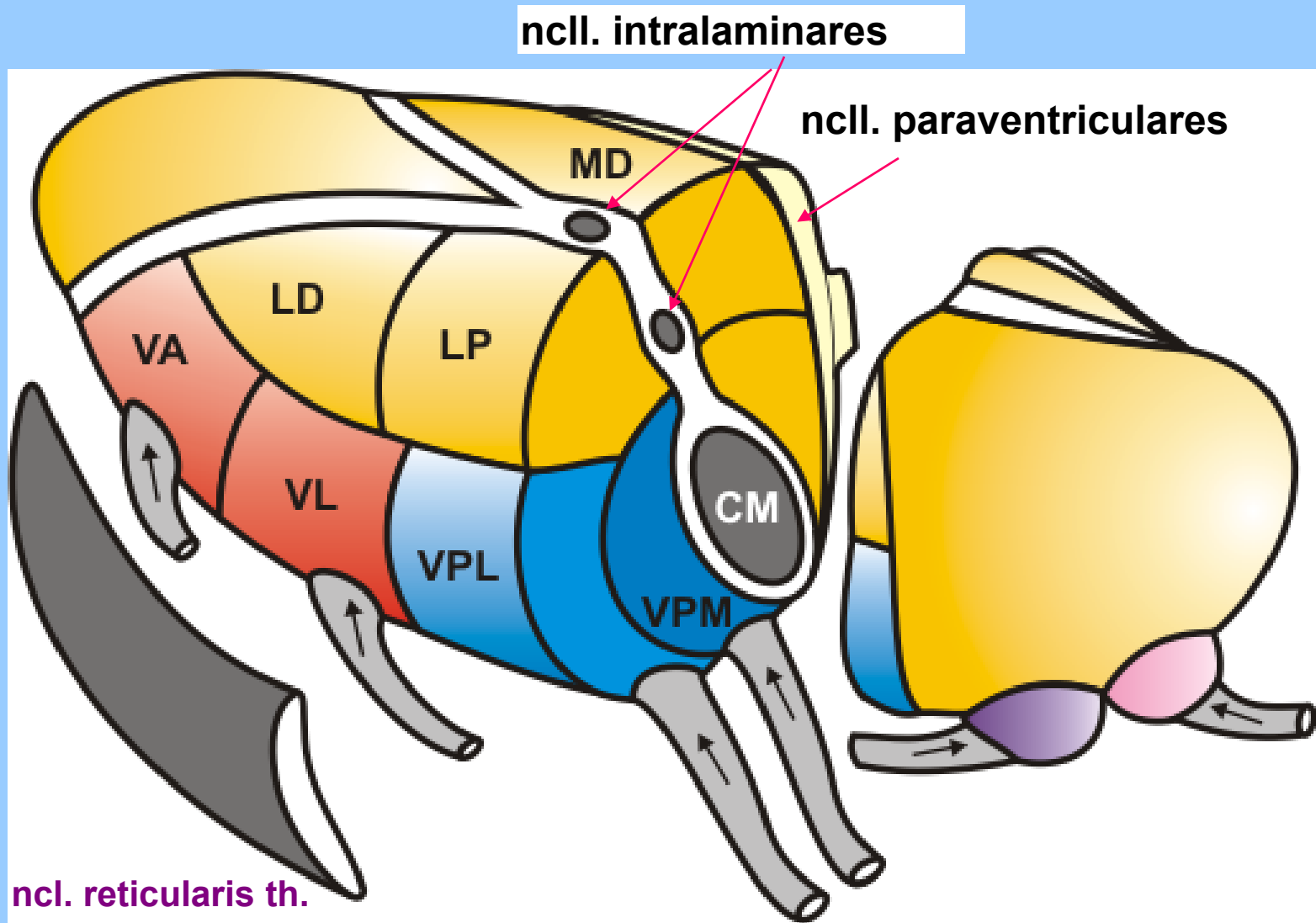
# AFERENTACE KORTEXU PŘES SPECIFICKÁ A NESPECIFICKÁ JÁDRA THALAMU



# SPECIFICKÁ JÁDRA THALAMU

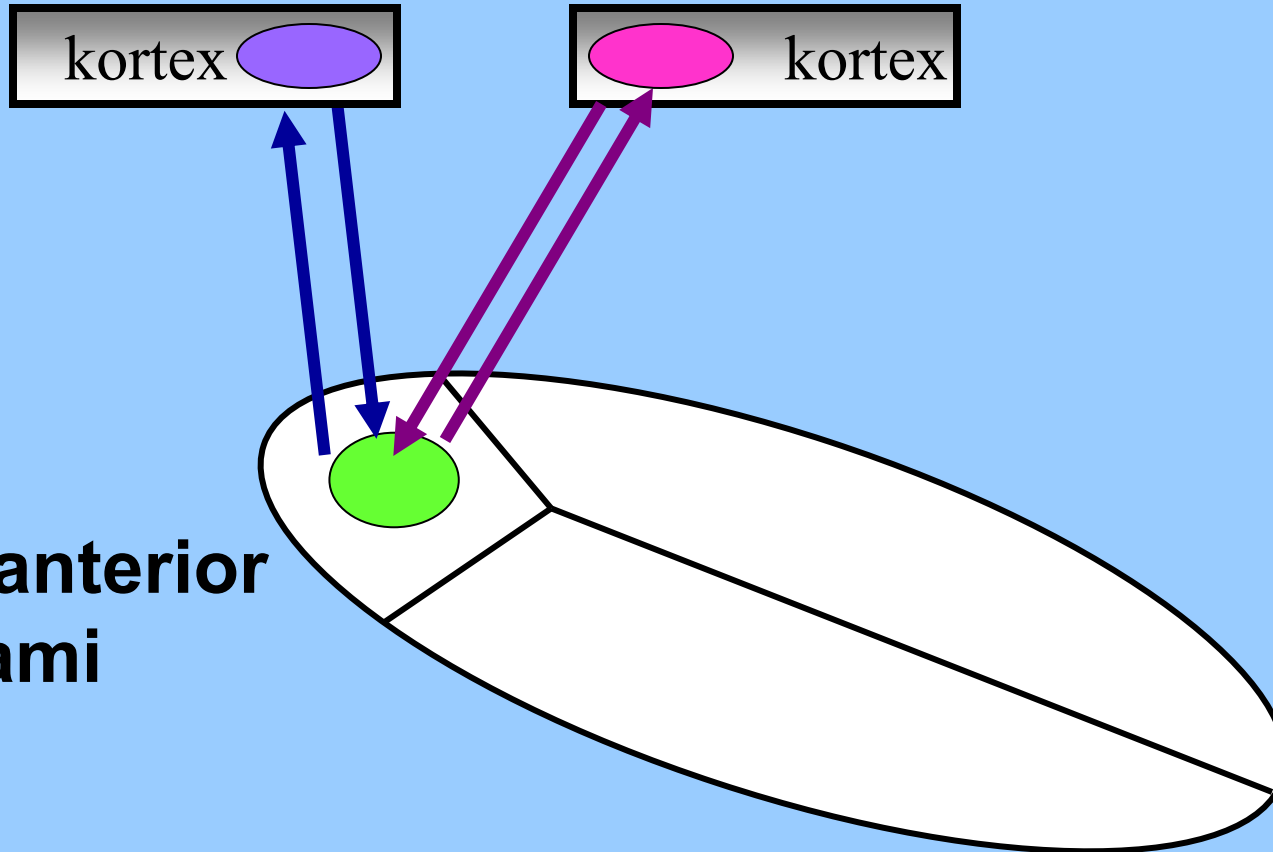


# NESPECIFICKÁ JÁDRA THALAMU



CM= ncl. centromedianus

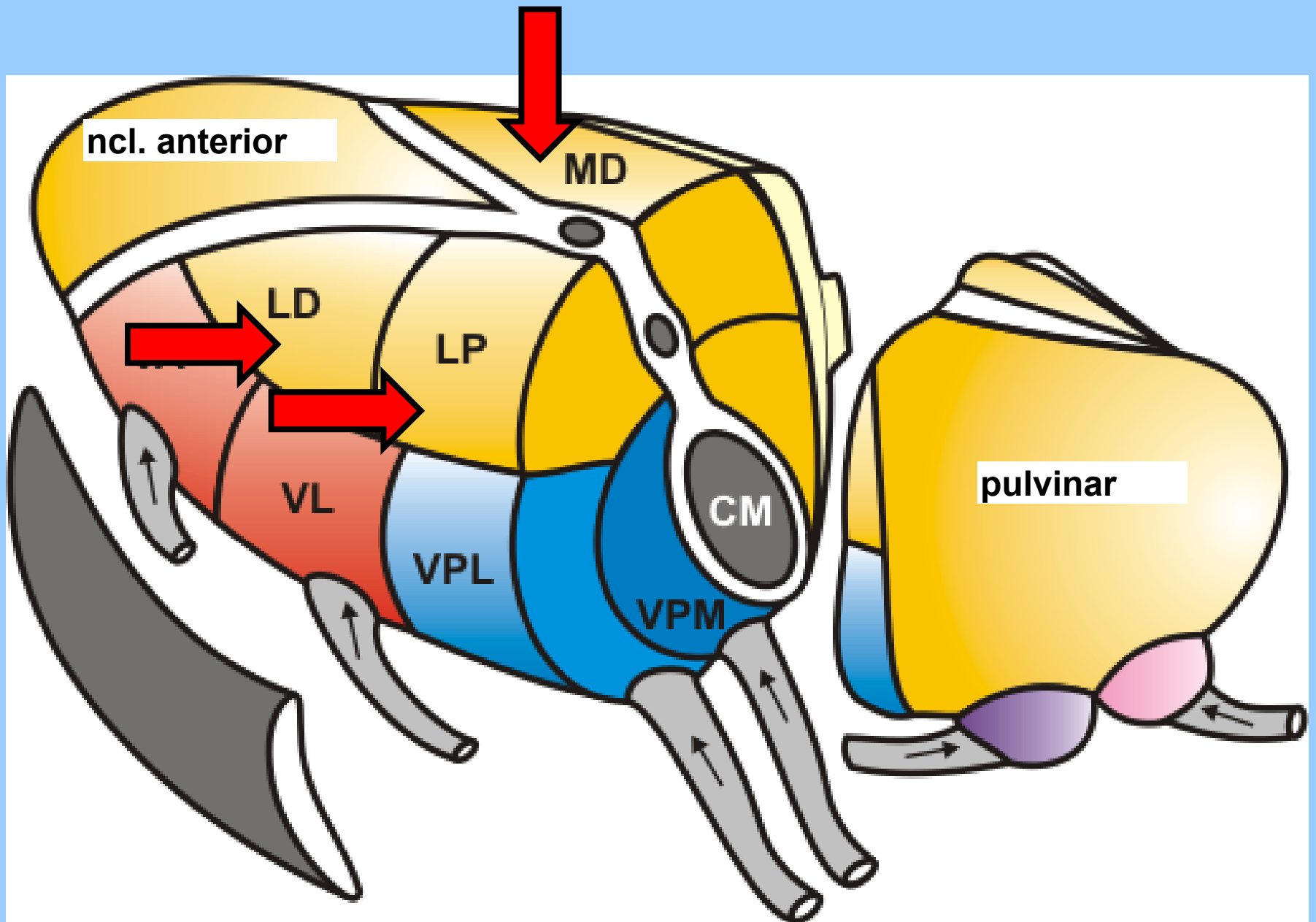
# FUNKCE ASOCIAČNÍCH JADER THALAMU



**ncl. anterior  
thalami**



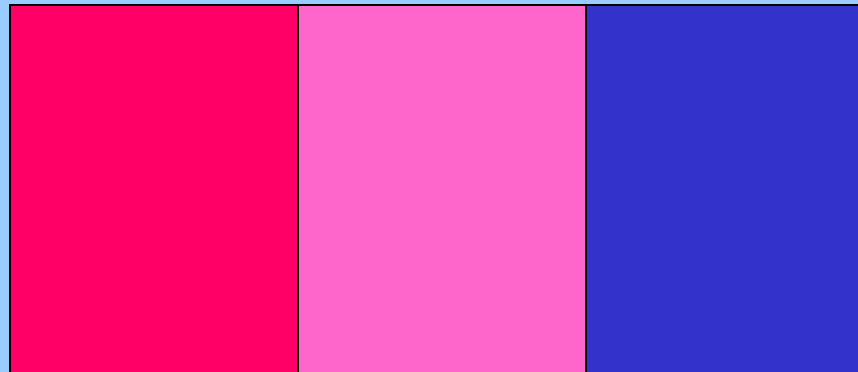
# ASOCIAČNÍ JÁDRA THALAMU



# JÁDRA HYPOTHALAMU

přední střední zadní

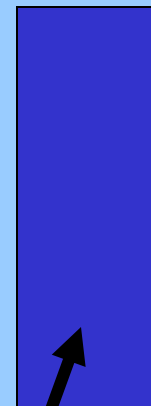
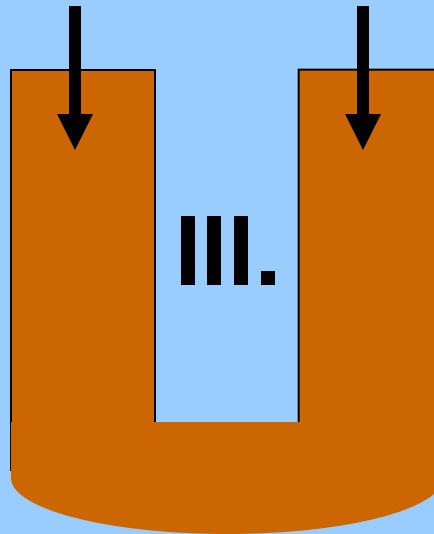
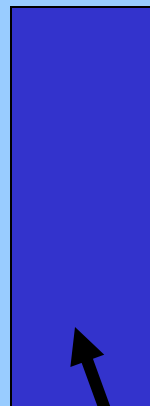
rostrálně



dorzálně

## PERIVENTRIKULÁRNÍ ŘADA

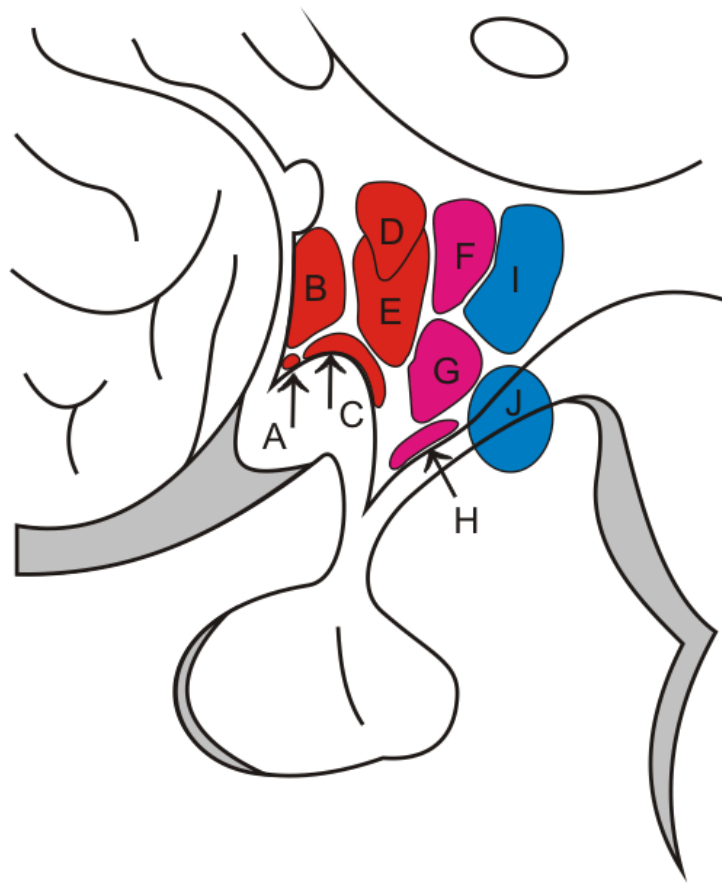
LATERÁLNÍ  
ŘADA



LATERÁLNÍ  
ŘADA

MEDIÁLNÍ ŘADA

# ZÁKLADNÍ JÁDRA HYPOTHALAMU



## PŘEDNÍ SKUPINA

### Periventrikulární řada

A - ncl. suprachiasmaticus

### Mediální řada

B - ncl. preopticus

C - ncl. supraopticus

D - ncl. paraventricularis

E - ncl. anteriores

## STŘEDNÍ SKUPINA

F - ncl. dorsomedialis

G - ncl. ventromedialis

H - ncl. arcuatus

## ZADNÍ SKUPINA

I - ncl. posterior

J - ncl. mamillaris

# JÁDRA PŘEDNÍHO HYPOTHALAMU

***Ncl. suprachiasmaticus** – aferentace z retiny - generátor cirkadiálních rytmů*

***Ncl. preopticus** – rozdílná strukturální stavbou u žen a mužů – řízení sexuálního chování jedince, chování spojené s mateřstvím; regulaci tělesné teploty*

***Ncl. supraopticus a paraventricularis (magnocelulární složka)** – tractus hypothalamo-hypophysialis – transport hormonů do neurohypofýzy*

***Ncl. paraventricularis (parvocelulární složka)** - kapiláry v eminentia medialis – kontrola adehypofýzy - hypofyziální portální systém*

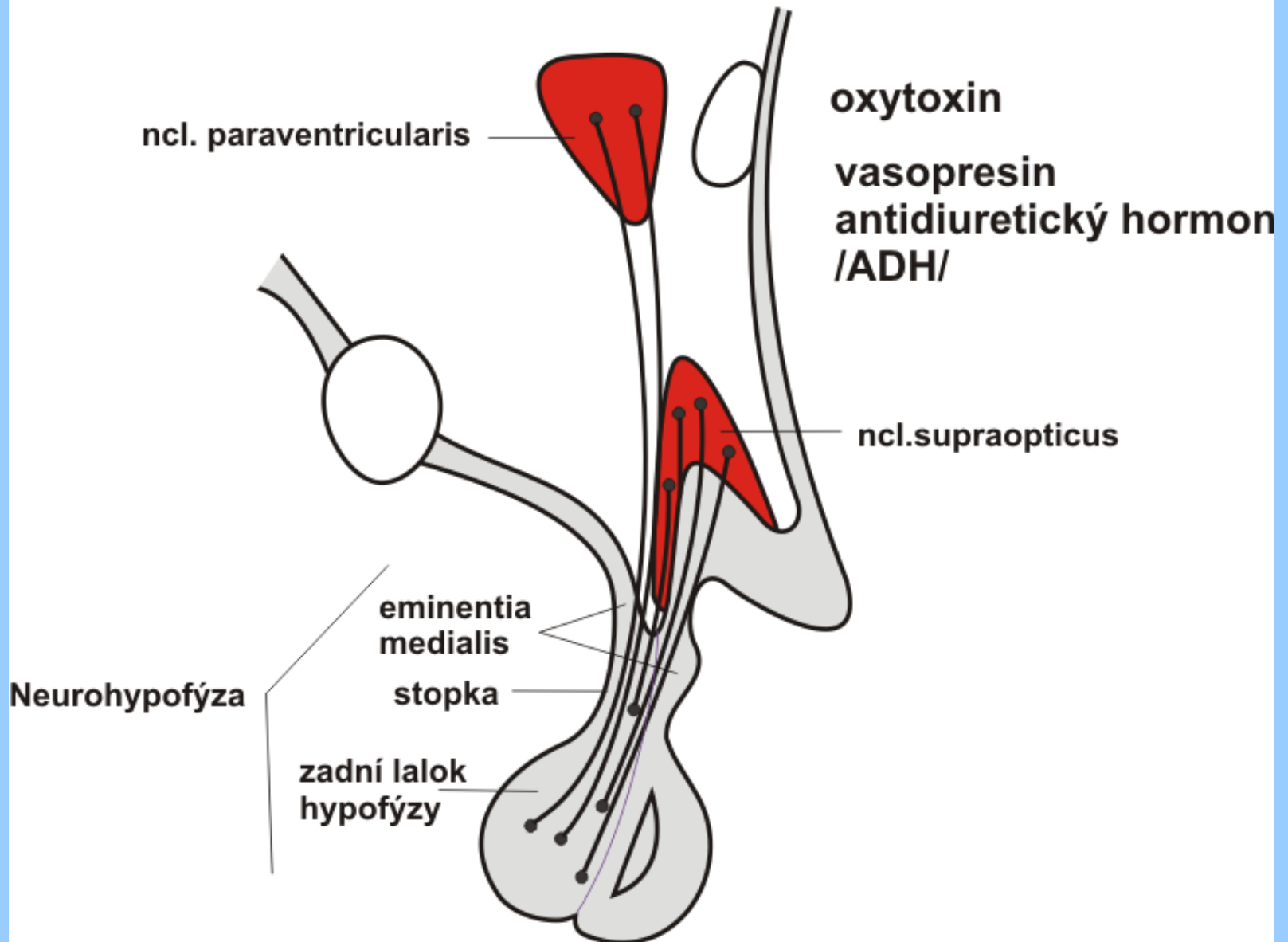
# JÁDRA STŘEDNÍHO HYPOTHALAMU

***Ncl. arcuatus** - kapiláry v eminentia medialis – kontrola adehypofýzy  
- hypofyziální portální systém*

***Ncl. ventromedialis** - řízení příjmu potravy (apestat)*

***Ncl. tuberales** - kapiláry v eminentia medialis – kontrola adehypofýzy  
- hypofyziální portální systém*

# TR. HYPOTHALAMO-HYPOPHYSIALIS



# Hypothalamo-hypofyziální portální systém

