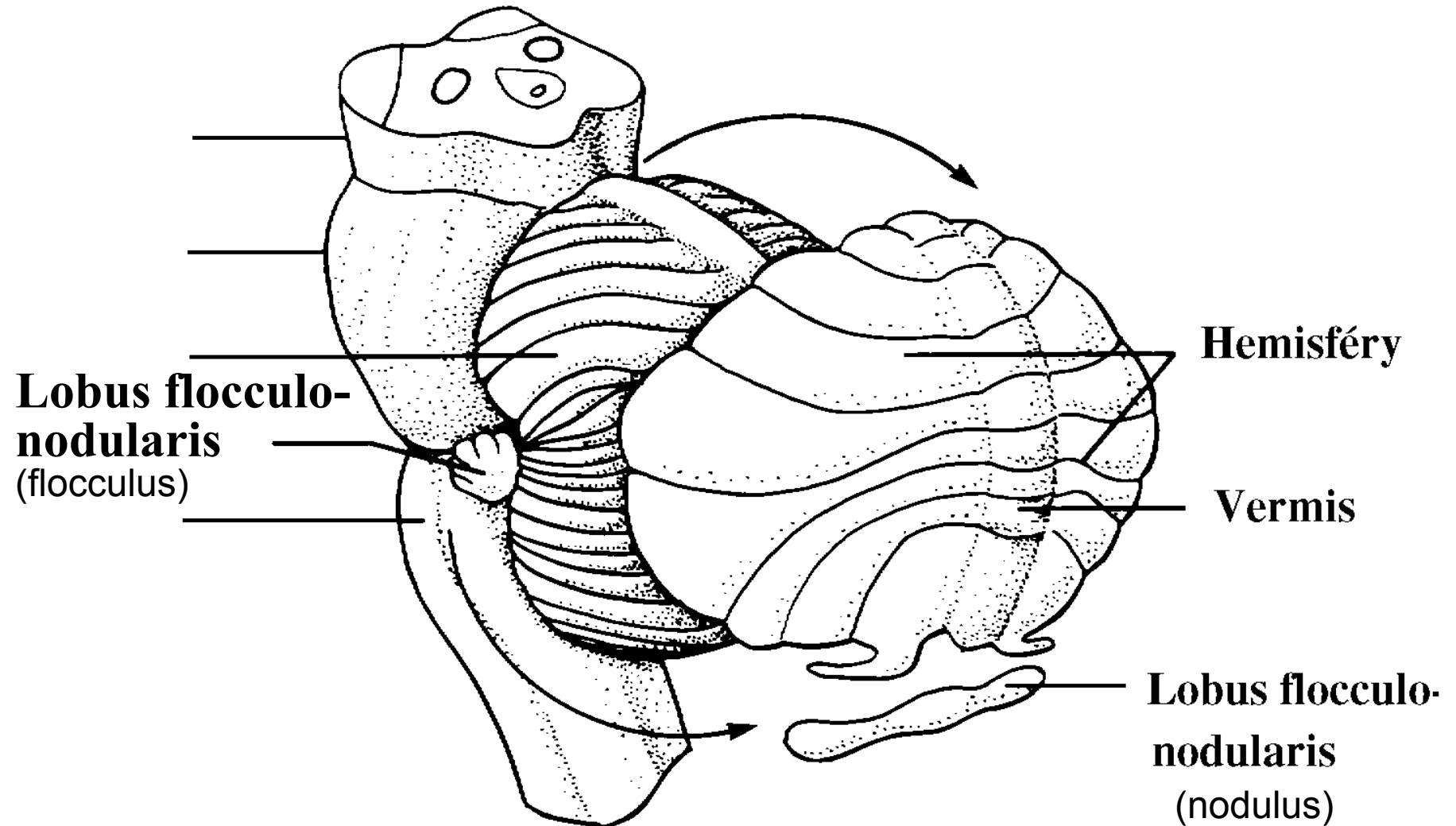
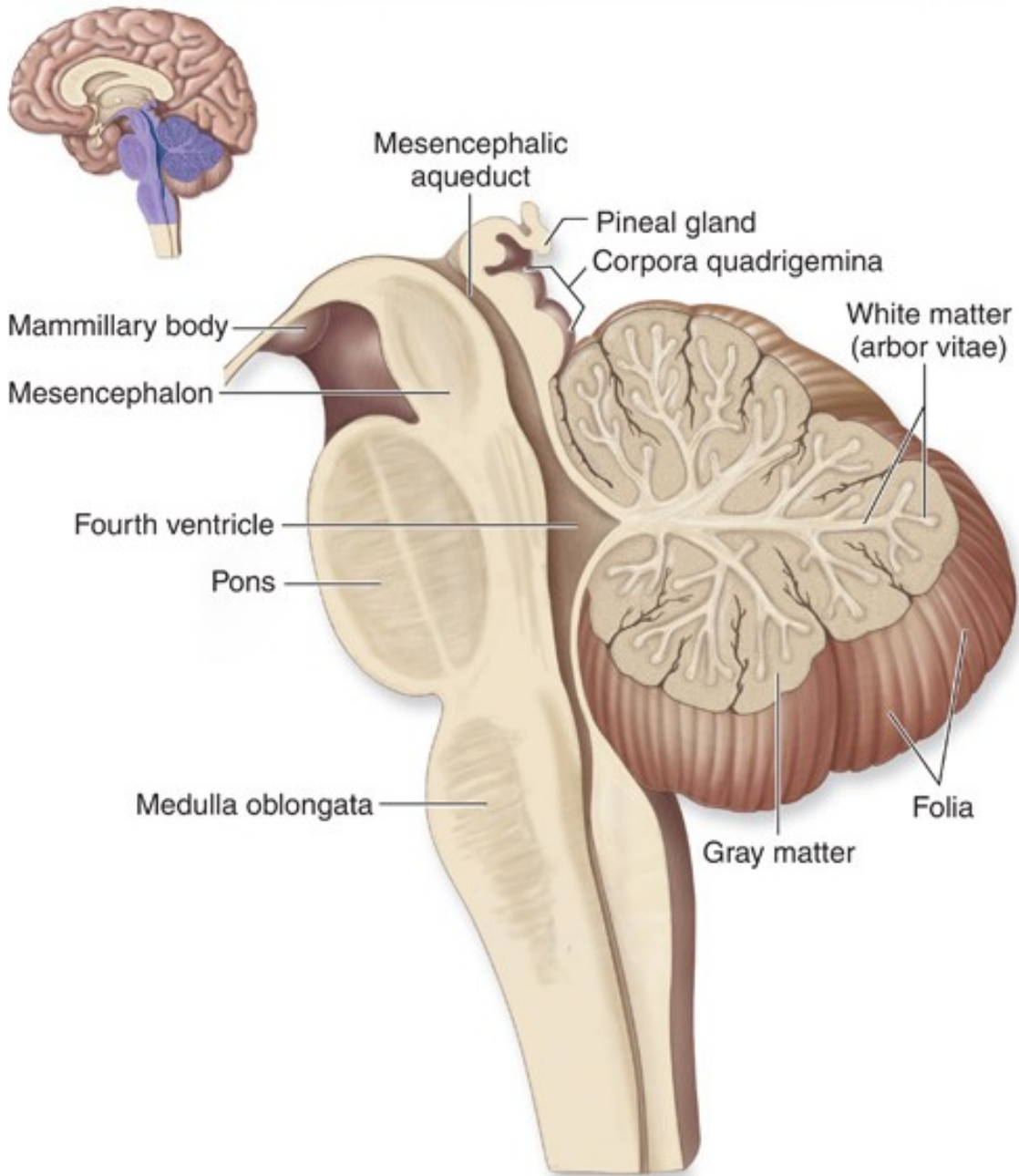


# MOZEČEK

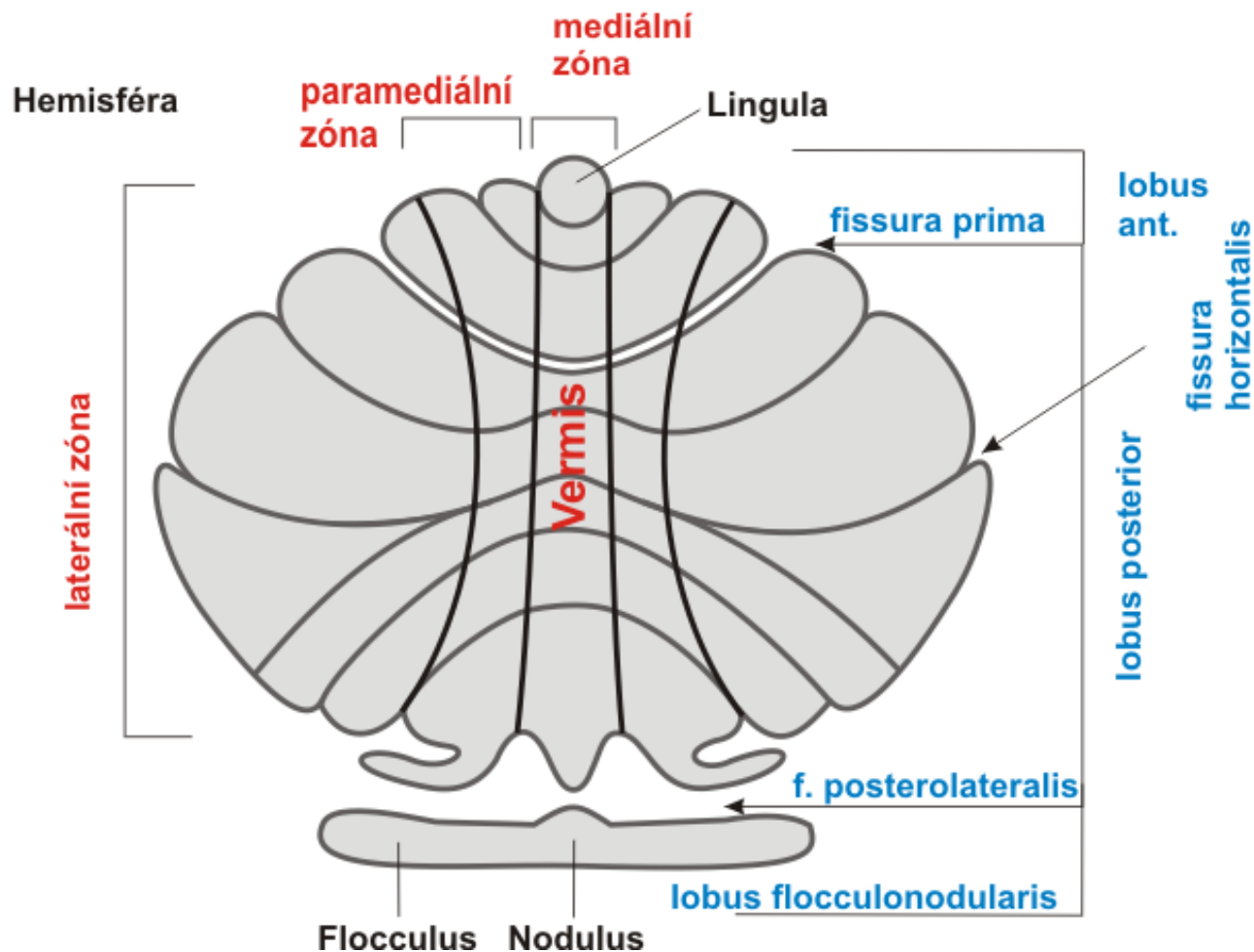
A

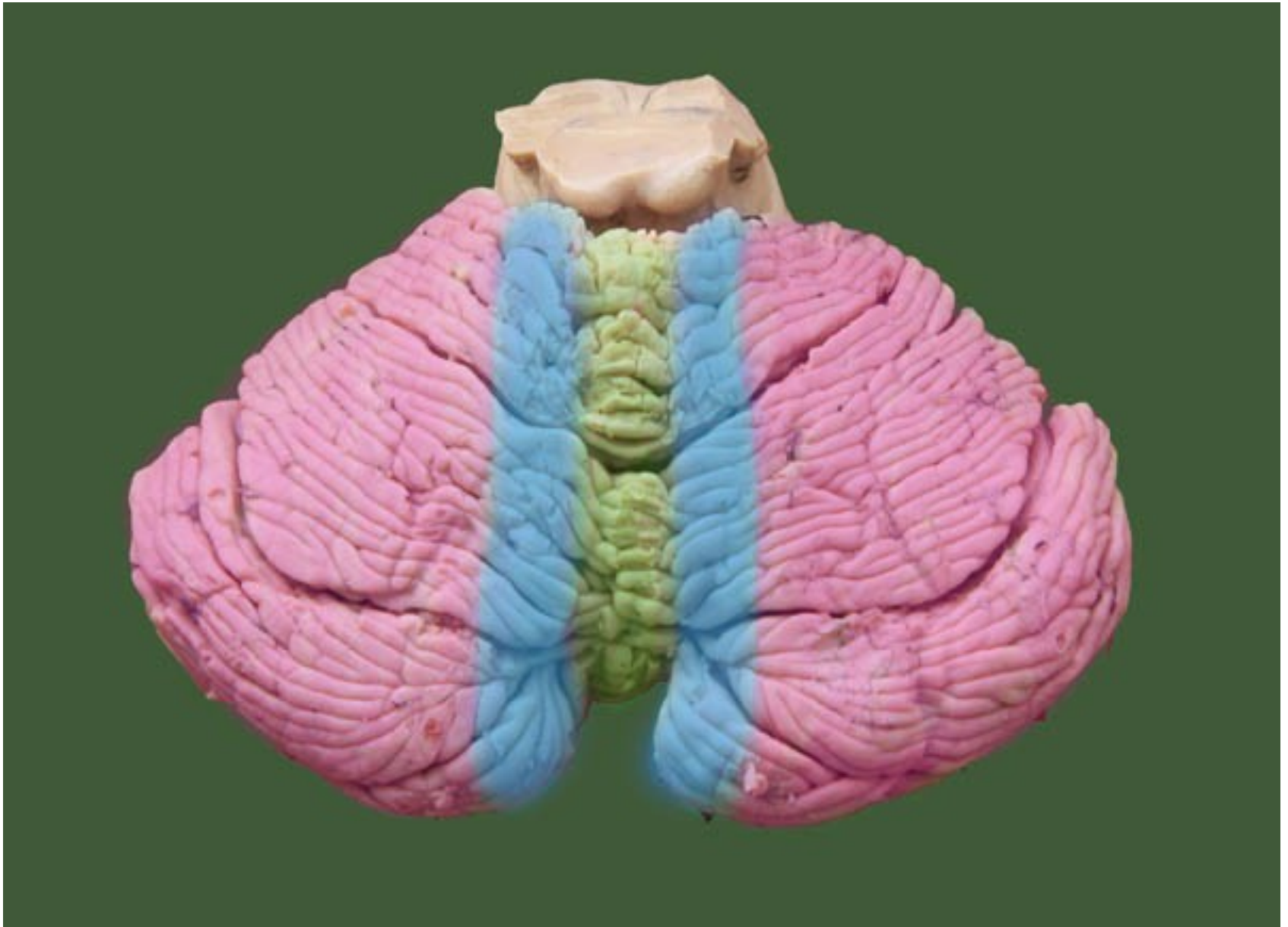




# MOZEČEK

## základní horizontální a vertikální členění





## Kortex a jádra mozečku

šedá hmota (kortex + jádra) a bílá hmota (včetně pedunculi cerebellares)

**Mediánní zóna** - kortex v rozsahu vermis + [ncl. fastigii](#)

**Paramediánní zóna** - paramediánní kortex + [ncl. emboliformes et globosi](#)

**Laterální zóna** – laterální kortex + [ncl. dentatus](#)

tr. spinocerebellaris

trr. spinocerebellares  
tr. cuneocerebellaris

tr. pontocerebellaris

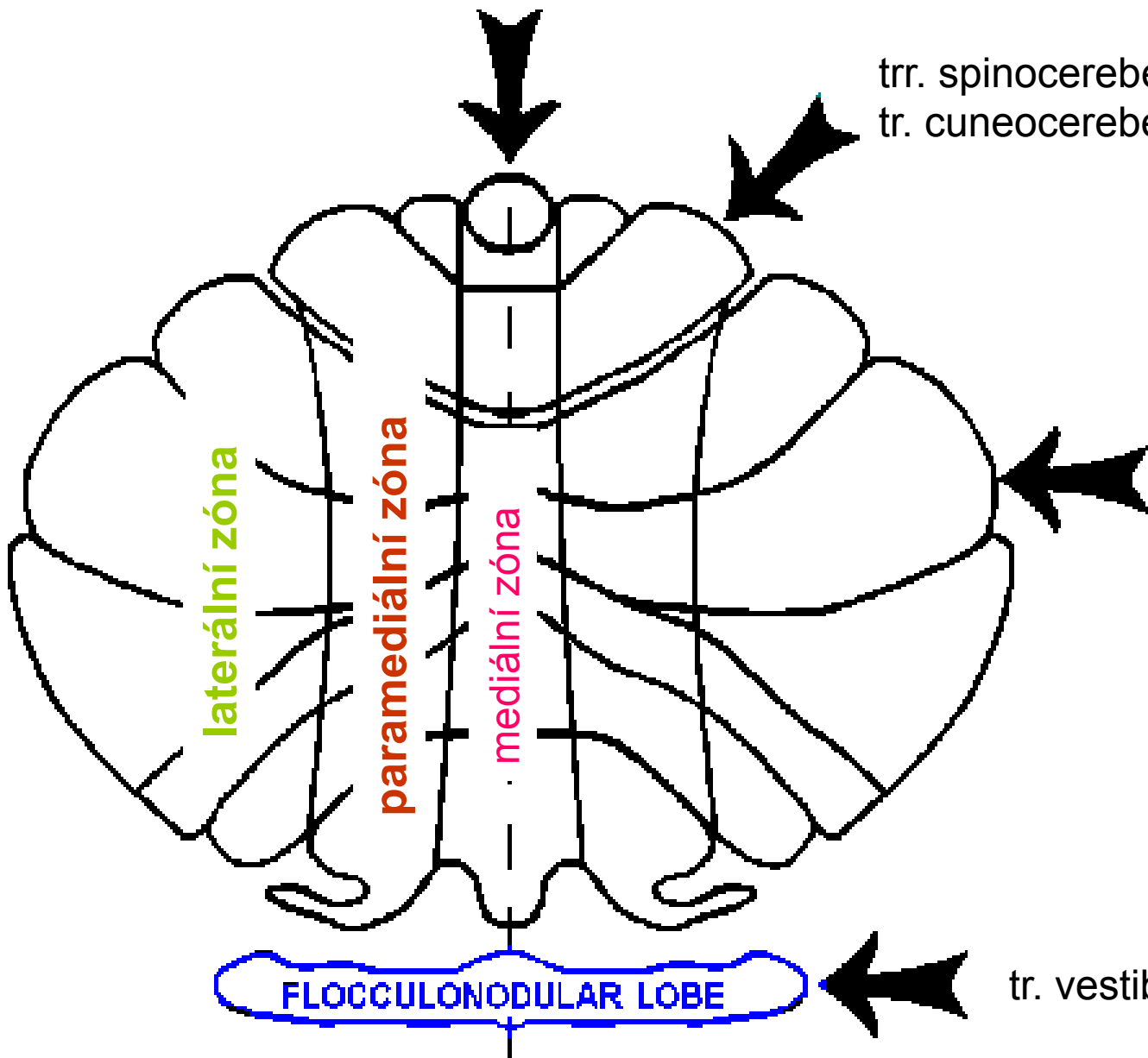
tr. vestibulocerebellaris

laterální zóna

paramediální zóna

mediální zóna

FLOCCULONODULAR LOBE



# MOZEČEK

