

FORMATIO RETICULARIS, RETIKULÁRNÍ FORMACE

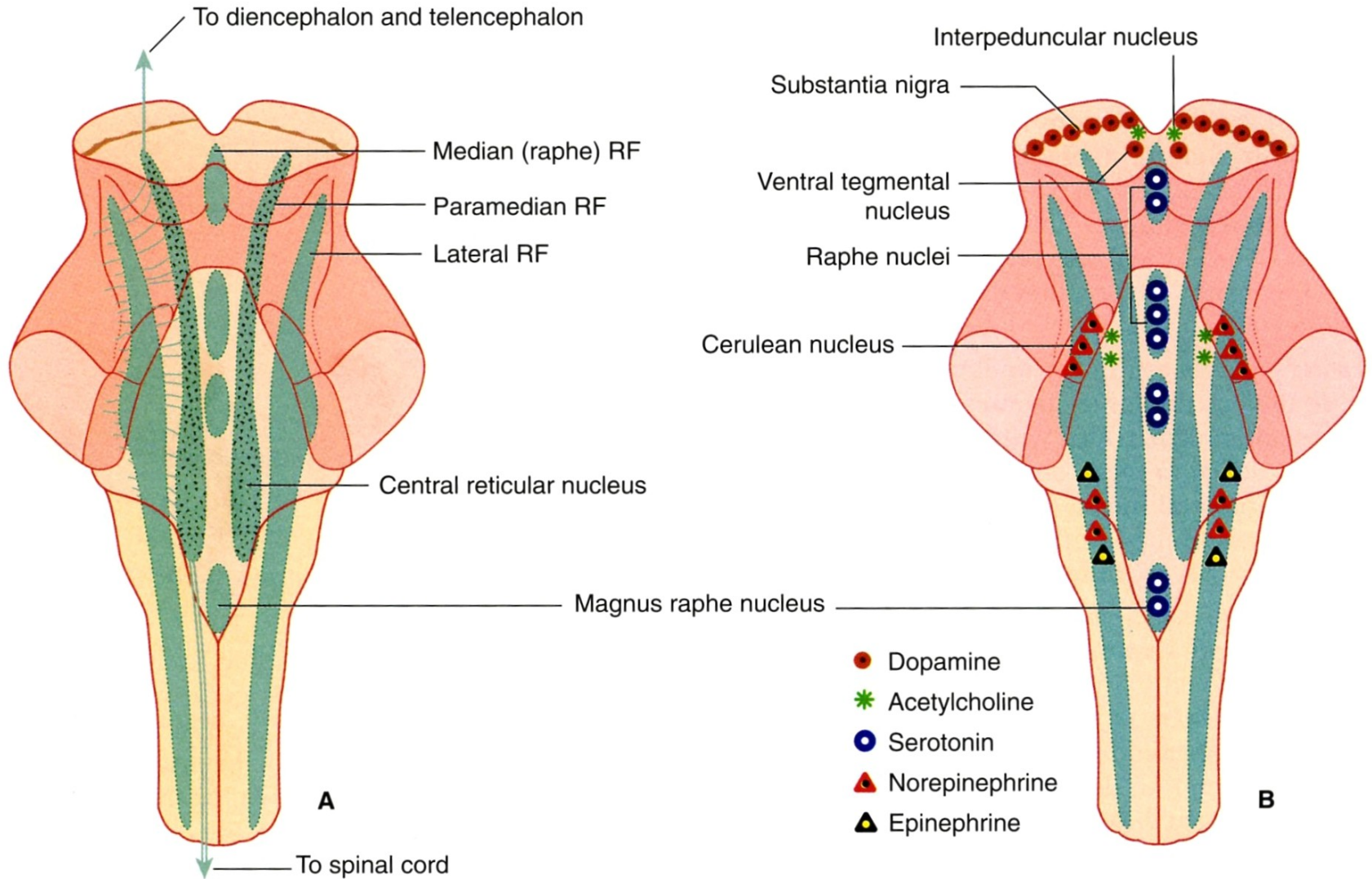
Ascendentní retikulární aktivační systém (ARAS)

- budící modul v mozgovém kmeni pro mozkovou kůru

tr. reticulocorticalis

- nepřímé spoje **tr. reticulo-thalamo-corticalis**

FORMATIO RETICULARIS, RETIKULÁRNÍ FORMACE



Jaderné skupiny: *rafeální (mediální) skupina*
paramediální (mediální) skupina
laterální skupina

rafeální skupina:

- ncl. raphe magnus
- serotonin (inhibice), tr. raphespinalis
- **Fce: modulace aferentace (bolesti)**

paramediální (mediální) skupina:

- ncl. **gigantocellularis** - velké neurony s dlouhými proj. axony
- hlavní proj. dráhy do hypothalamu a thalamu *přes **ttc***
projekce do míchy **tr. reticulospinalis**
- **adrenergní** (noradrenalinové a adrenalinové) **synapse**
- **locus coeruleus** – noradrenergní synapse

**Fce: vliv na periferní ANS, úroveň aktivace (arousal), motor.
kontrola axiálního a proximálního konč. svalstva**

laterální skupina:

parvocelulární s krátkými ascendent. a descendent. axony,

Fce: „aférentní“ systém FR

ncl. pedunculopontinus - cholinergní projekce do BG a Th

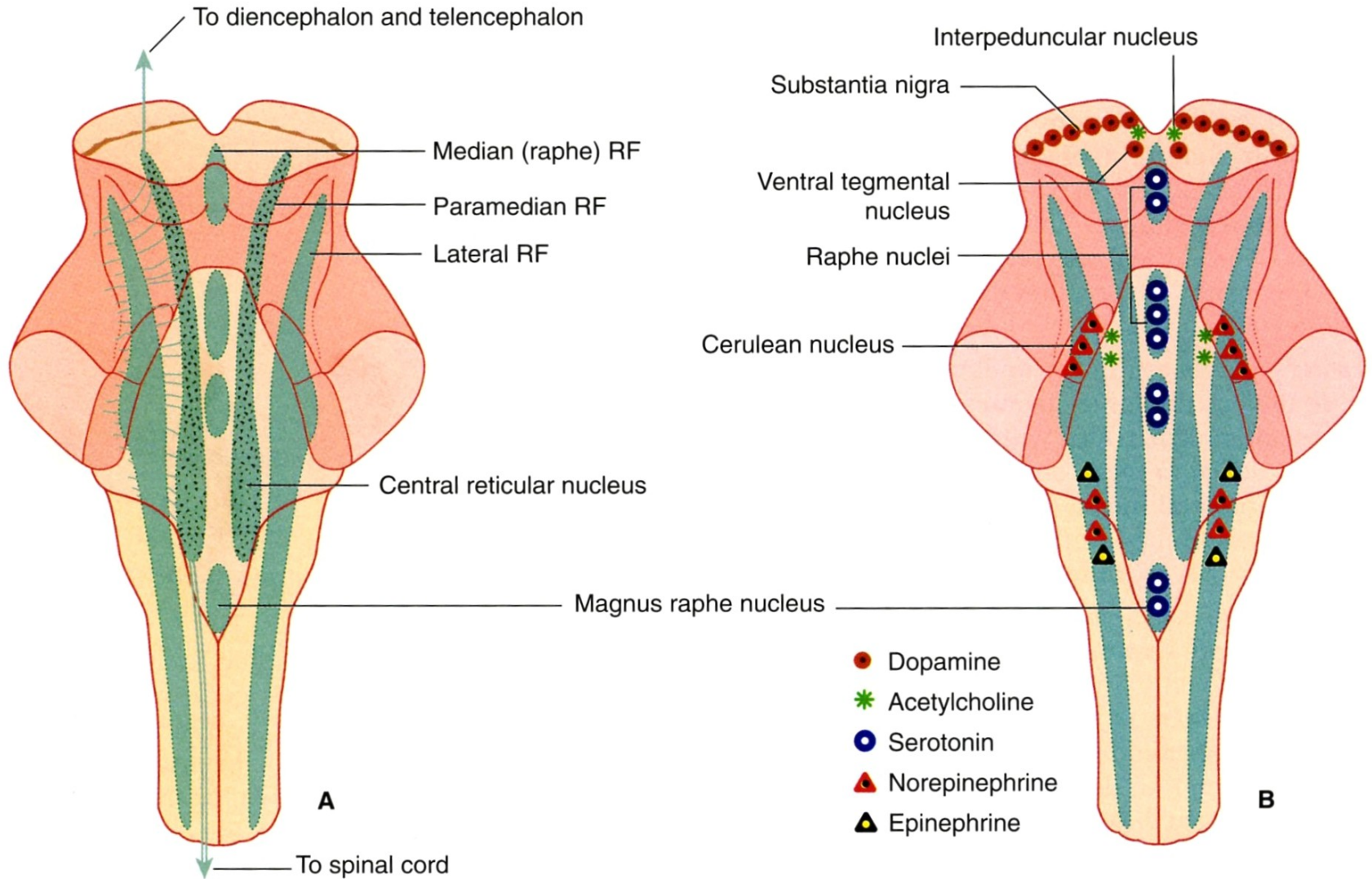
Fce:

Další fce FR: **generátor spánku**

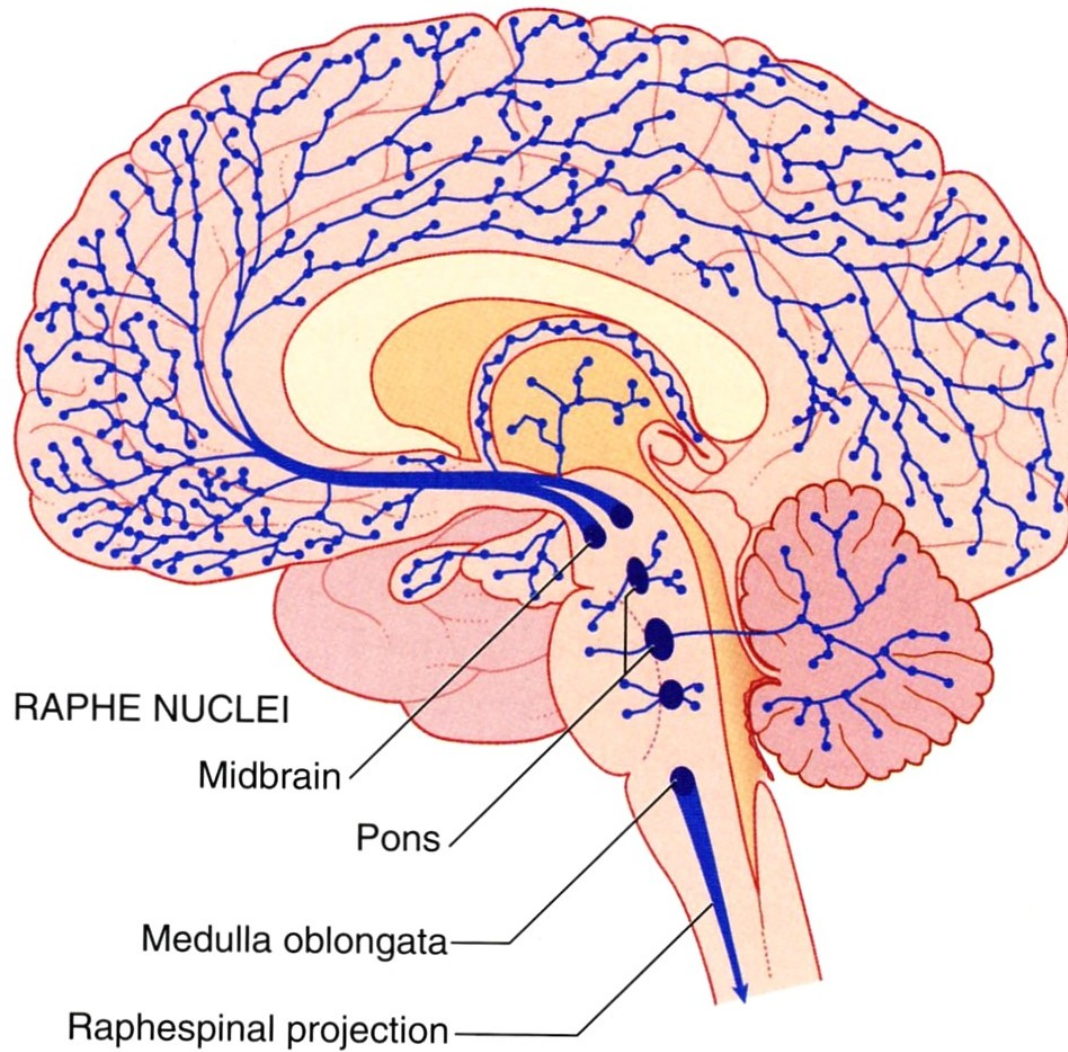
generátor pro

- konjugované pohyby očí
- rytmické žvýkací pohyby
- polykání, dávení (zvracení), kašel, kýchání, mikci,
- dýchání, srdeční rytmus

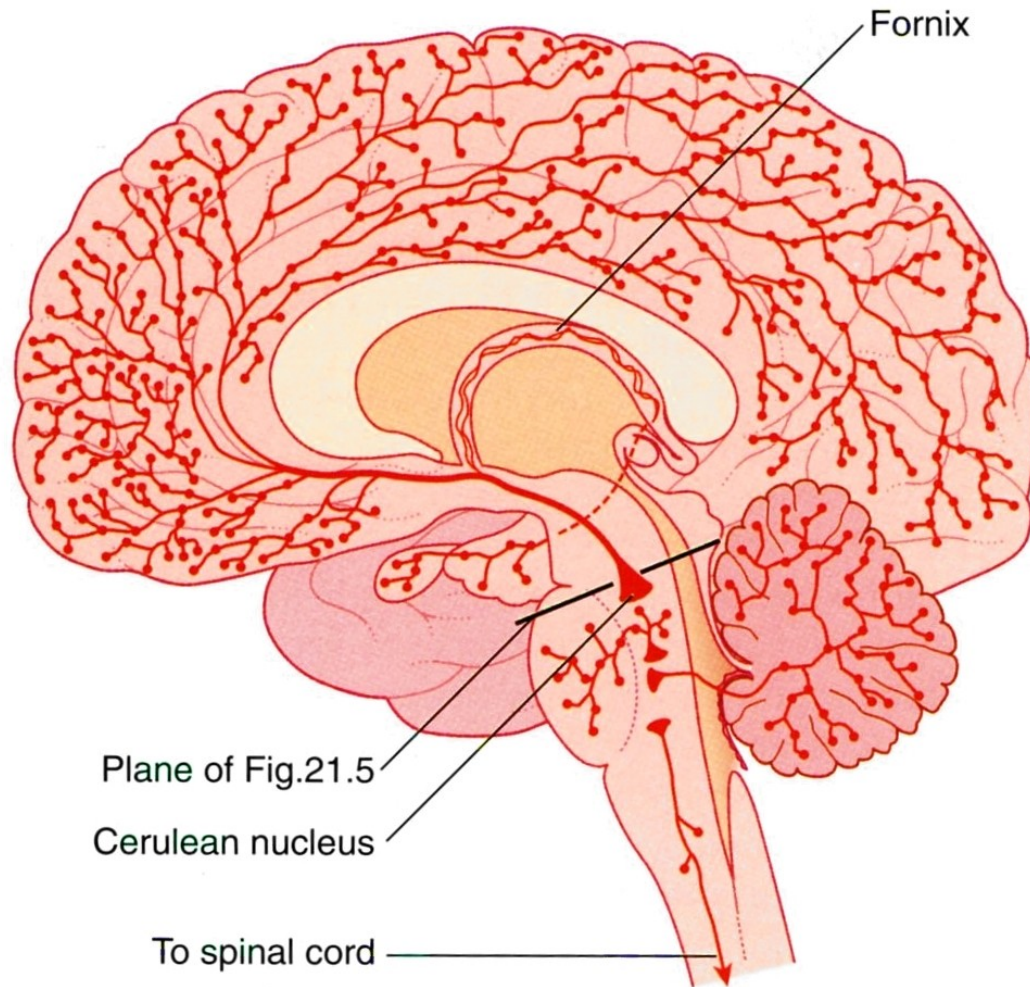
FORMATIO RETICULARIS, RETIKULÁRNÍ FORMACE



Serotonin



Noradrenalin



Dopamin

