



Epitely

- podle uspořádání buněk: plošné, trámčité, retikulární
- podle funkce: **krycí**, žláznový, resorpční, respirační, smyslový, svalový

- Krycí epitely - klasifikace

Klasifikace krycích epitelů

- podle počtu vrstev buněk, podle tvaru buněk, které se nacházejí v nejsvrchnější vrstvě

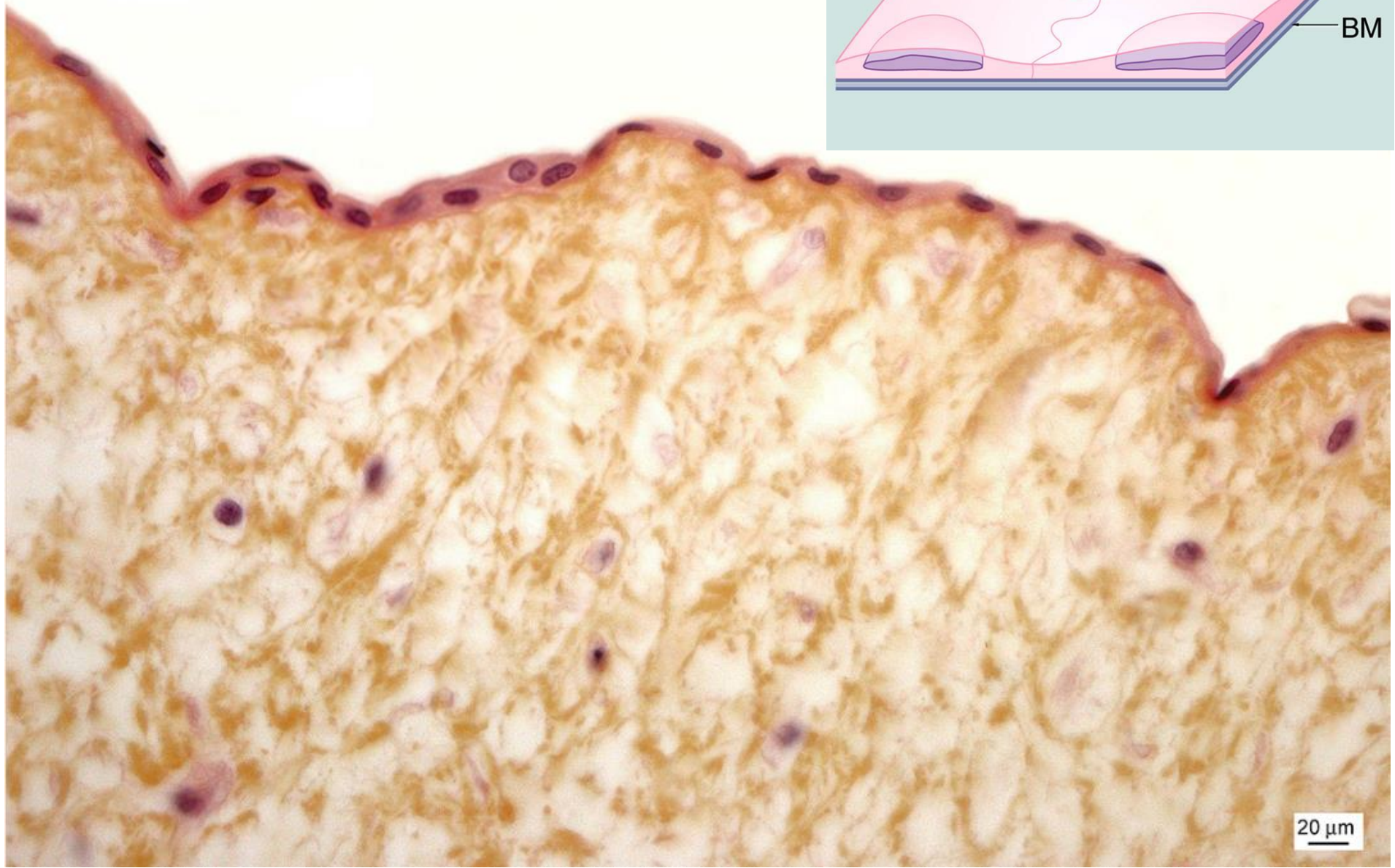
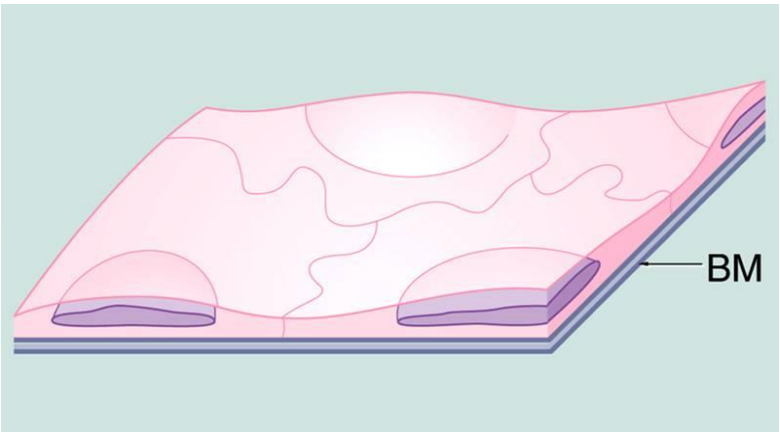
Jednovrstevné

- Jednovrstevný plochý (dlaždicový)
- Jednovrstevný kubický
- Jednovrstevný cylindrický
- Víceřadý cylindrický

Vrstevnaté

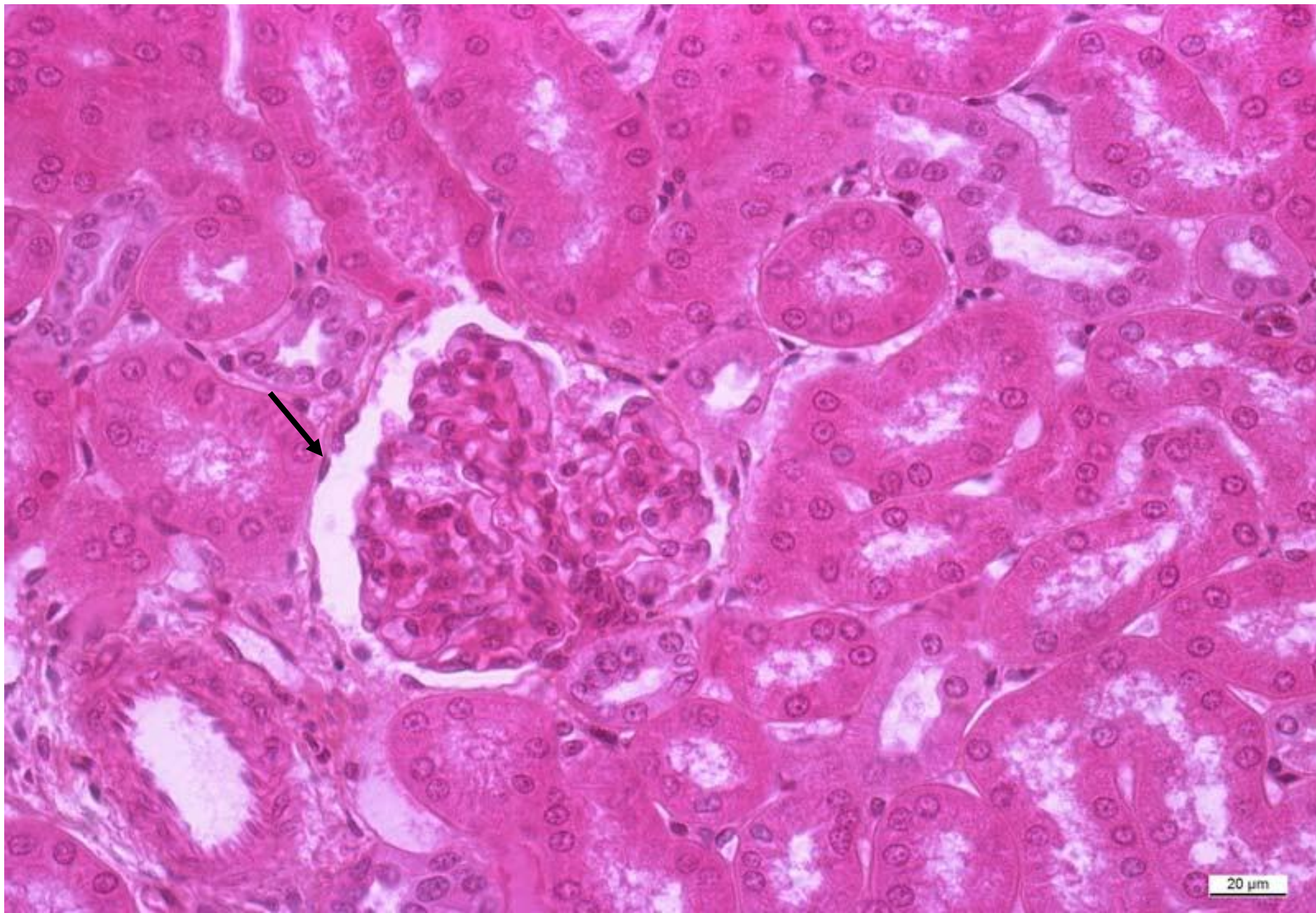
- Vrstevnatý dlaždicový nerohovějící
- Vrstevnatý dlaždicový rohovějící
- Vrstevnatý cylindrický
- Přechodný

Jednovrstevný plochý epitel

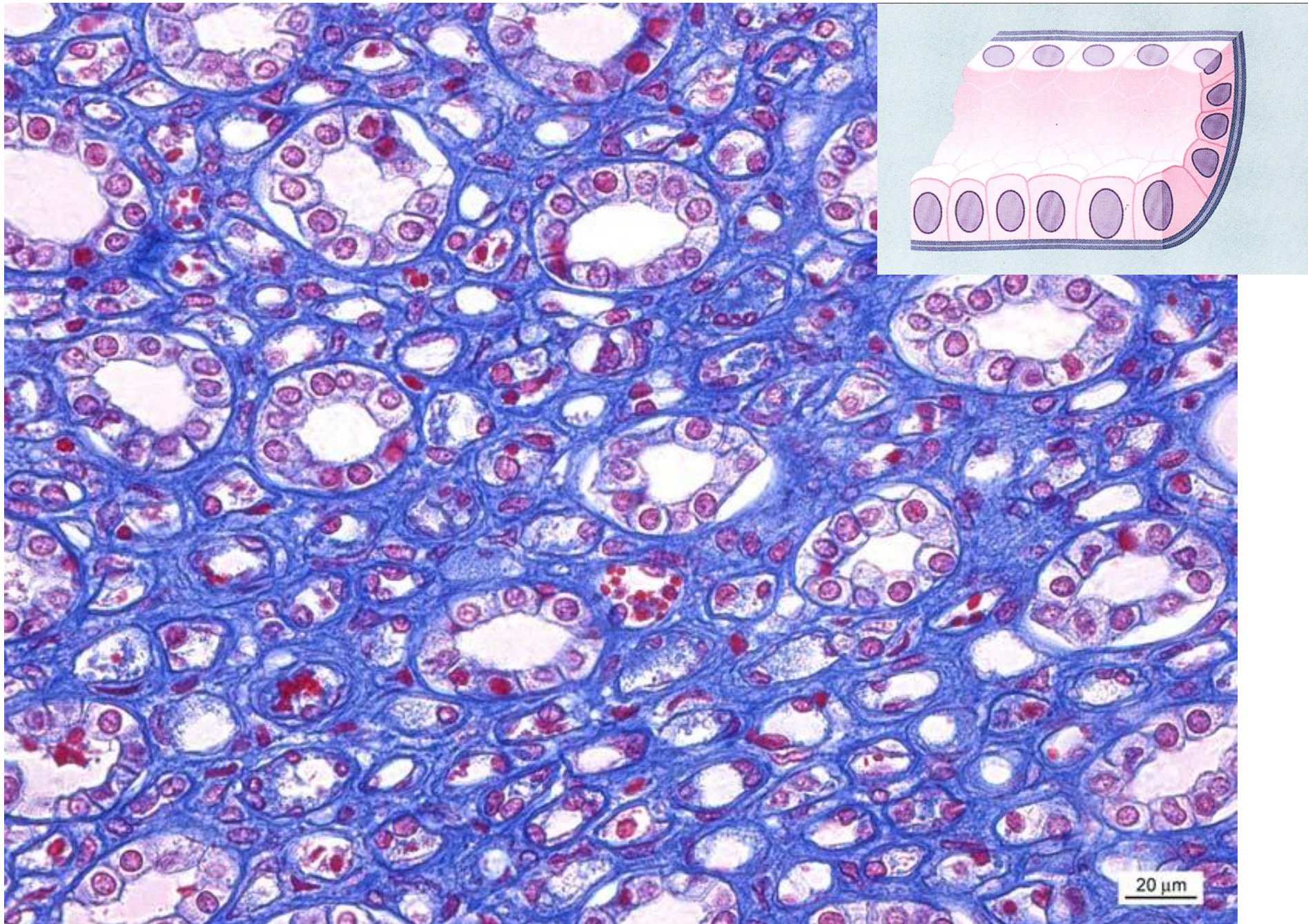


20 μ m

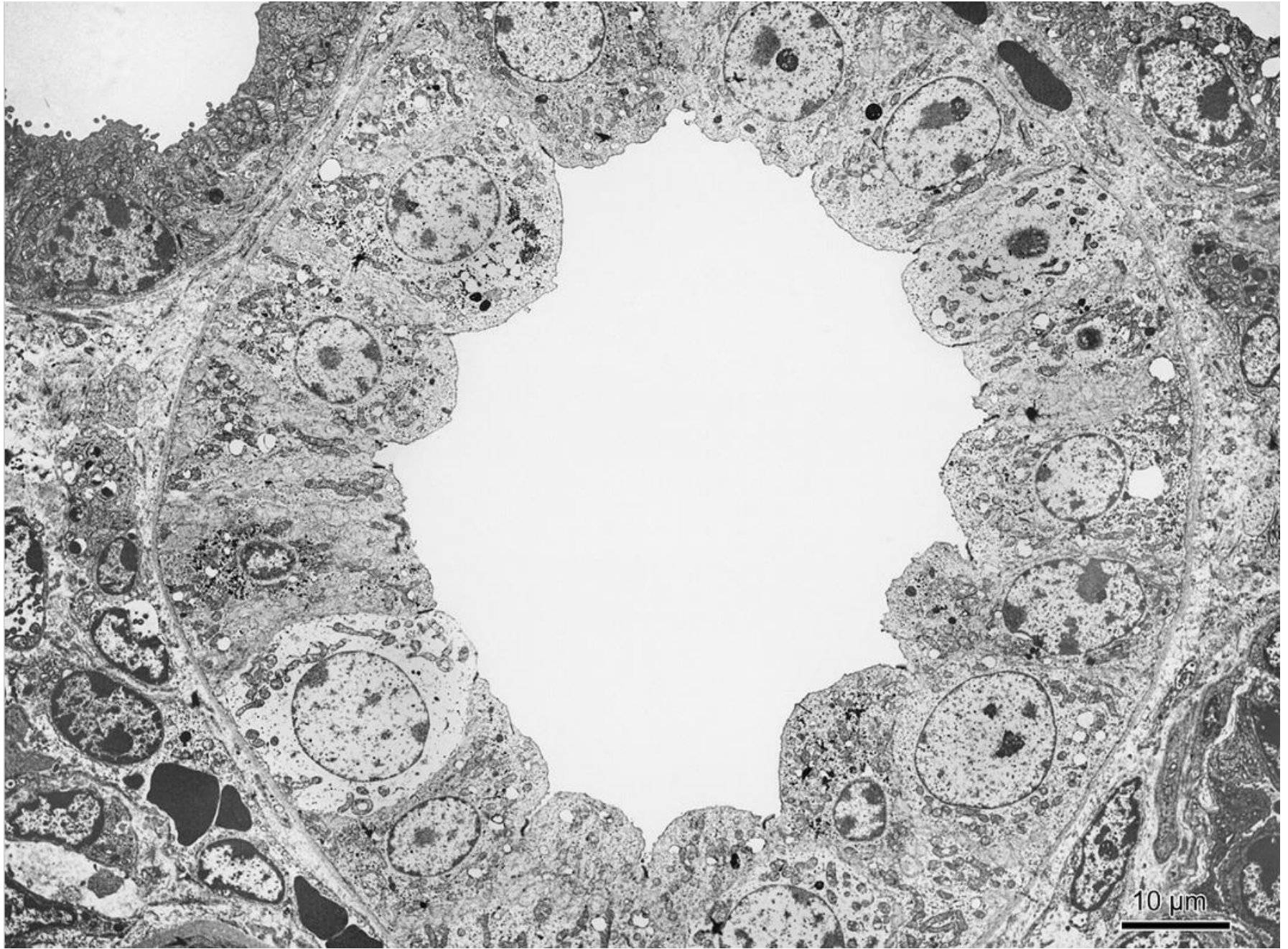
Jednovrstevný plochý epitel - Bowmanovo pouzdro



Jednovrstevný kubický epitel - Henleova klička (asc.)



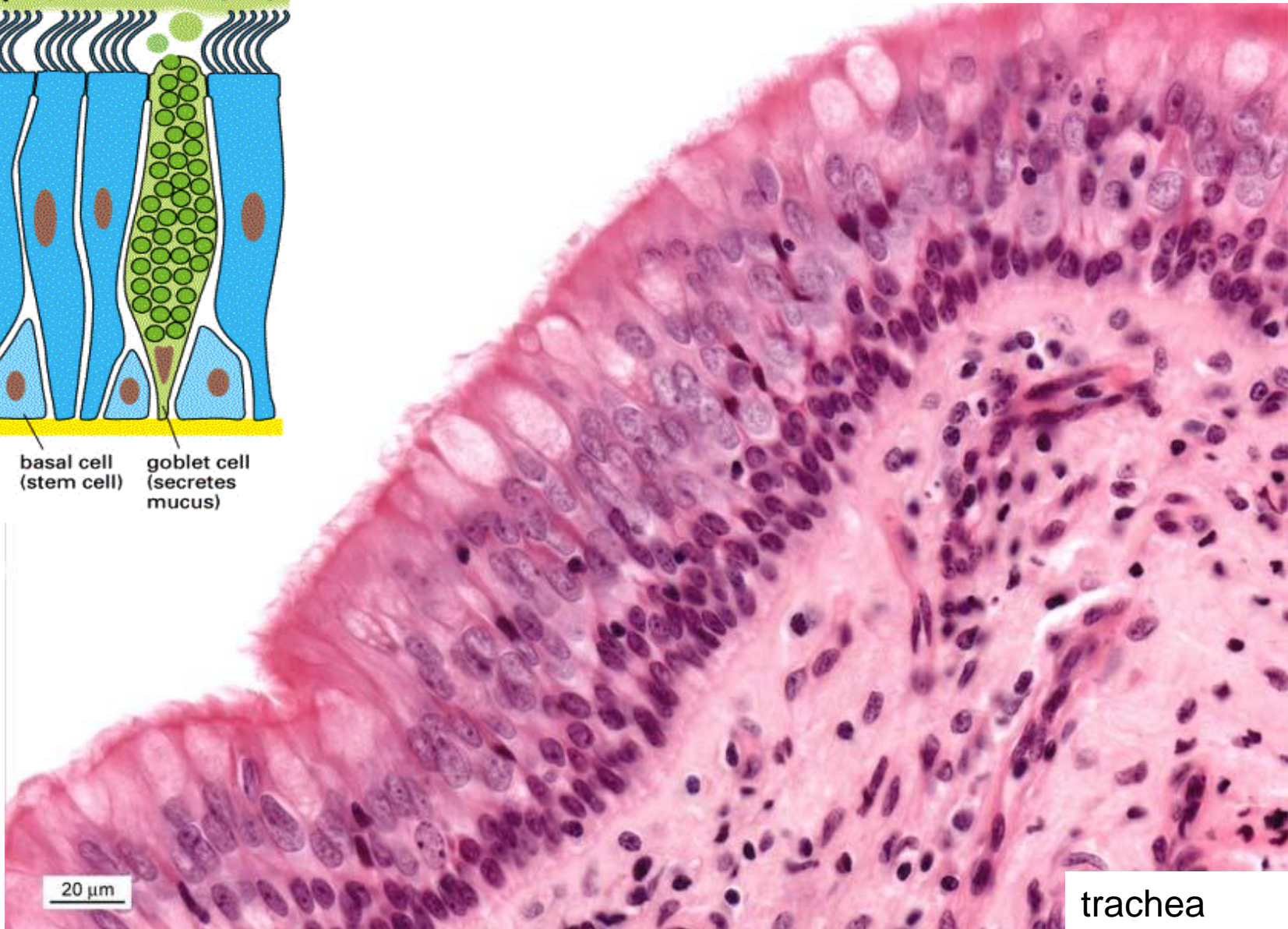
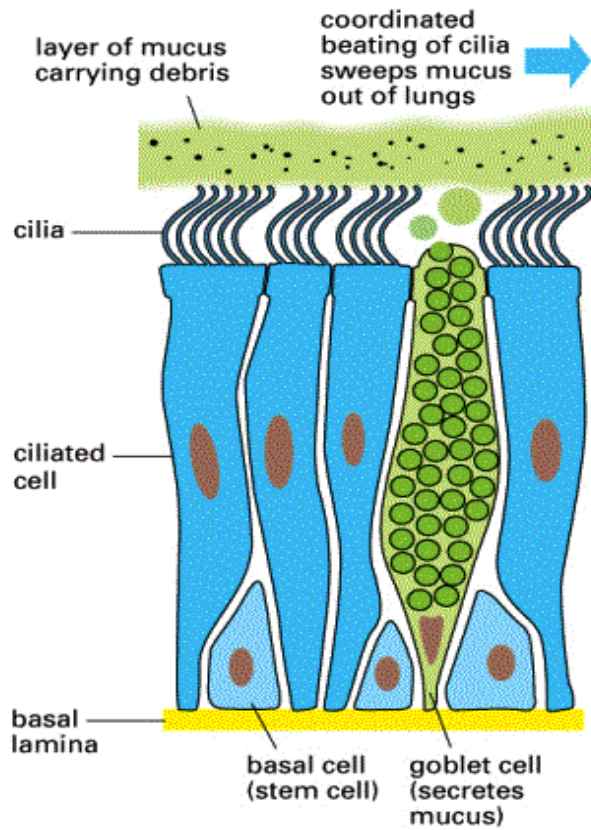
Jednovrstevný nízce cylindrický epitel



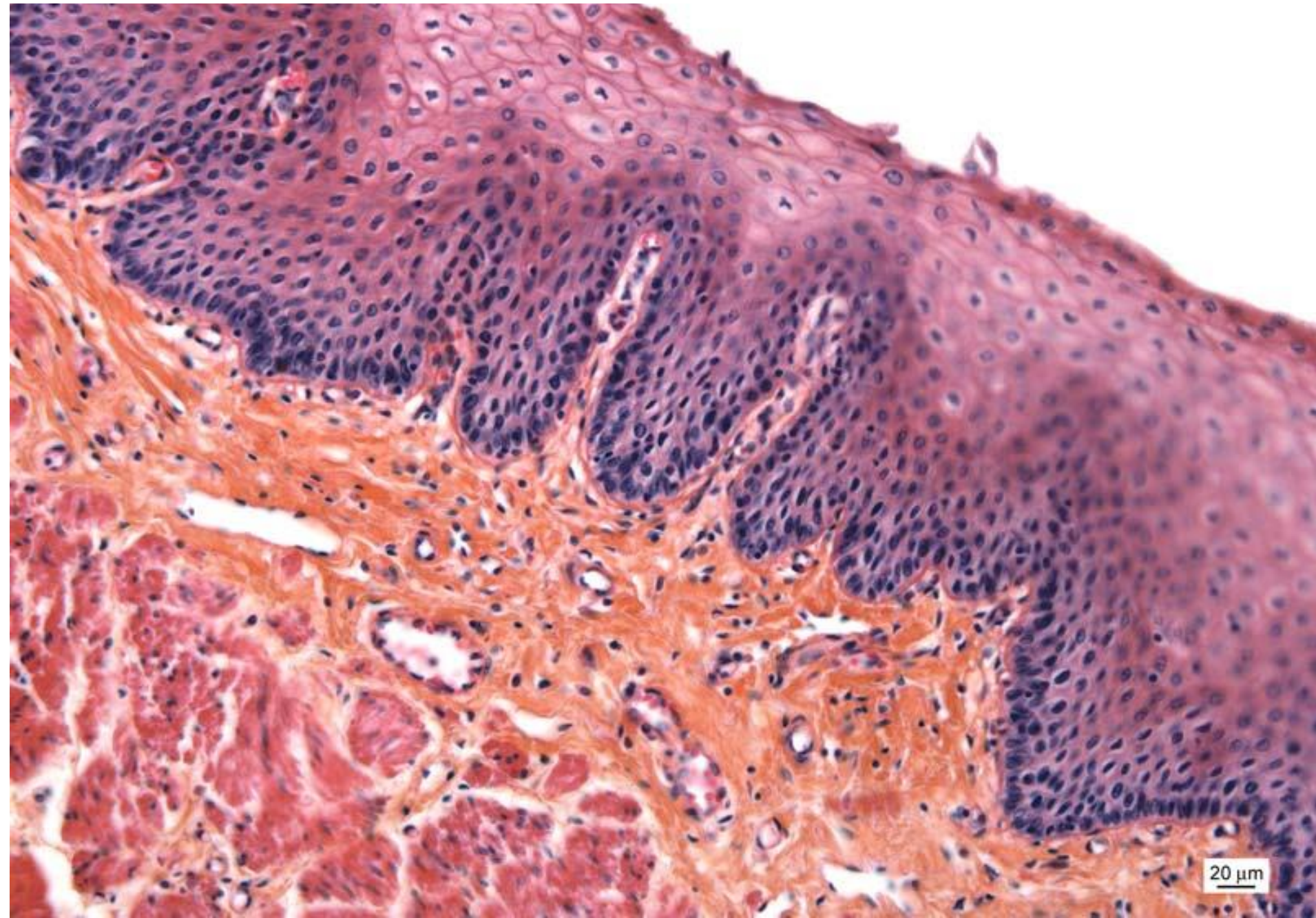
Jednovrstevný cylindrický epitel – vesica fellea



Víceřadý cylindrický epitel

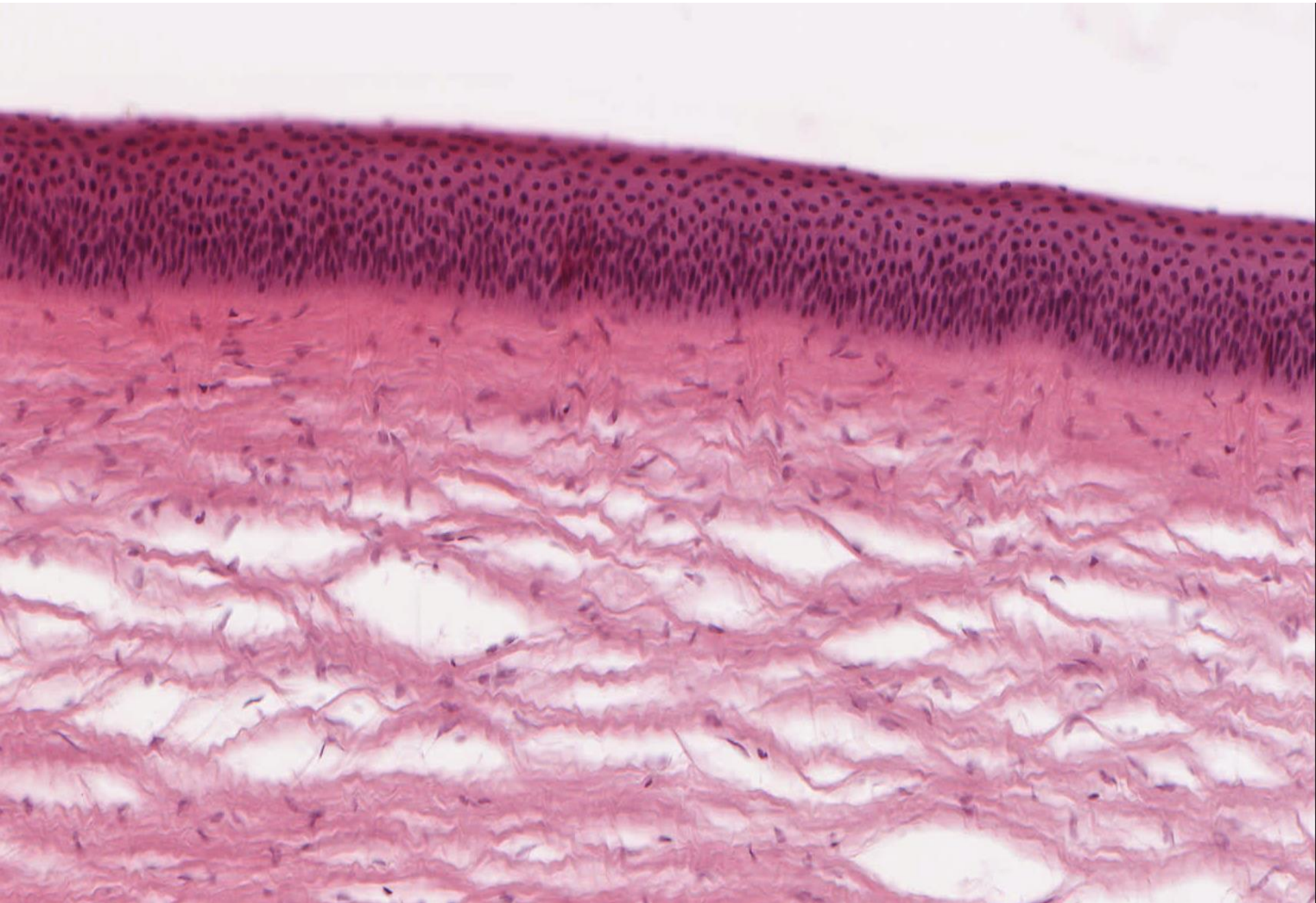


Vrstevnatý dlaždicový epitel – nerohovějící

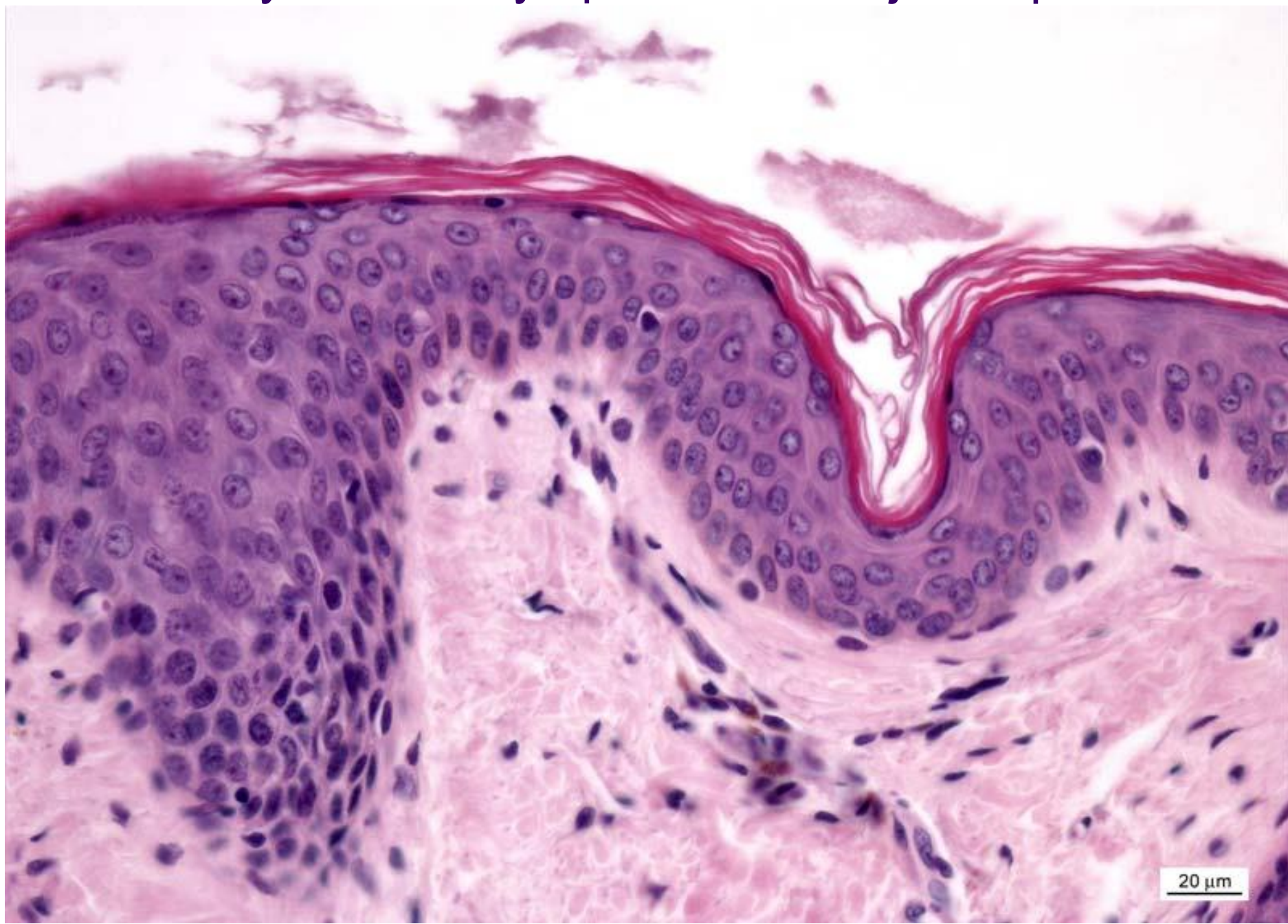


20 μ m

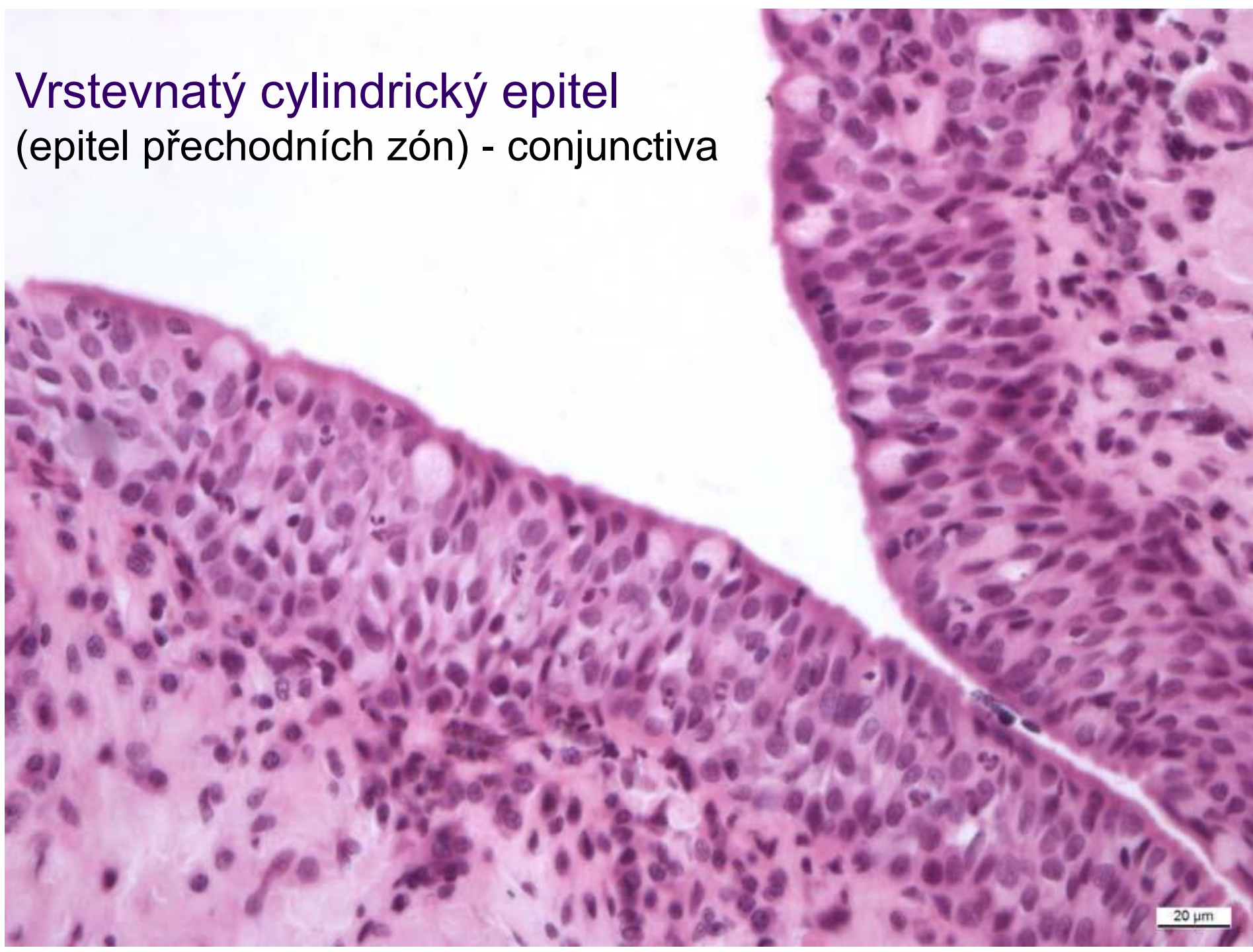
Vrstevnatý dlaždicový epitel – nerohovějící - cornea



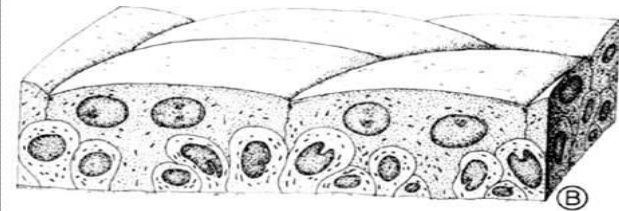
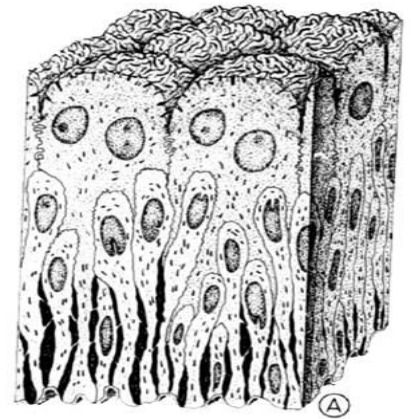
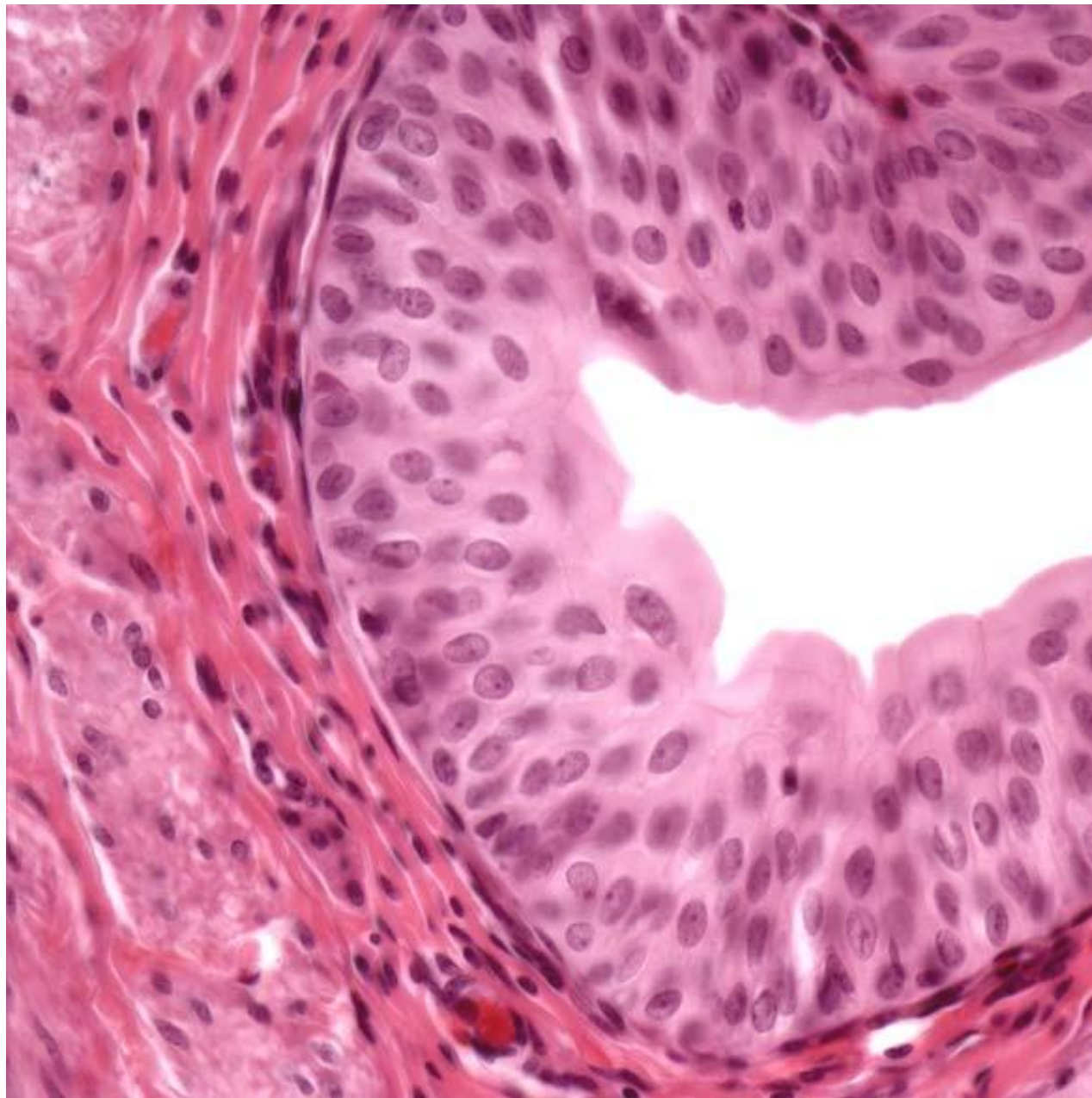
Vrstevnatý dlaždicový epitel – rohovějící - epidermis



Vrstevnatý cylindrický epitel
(epitel přechodných zón) - conjunctiva

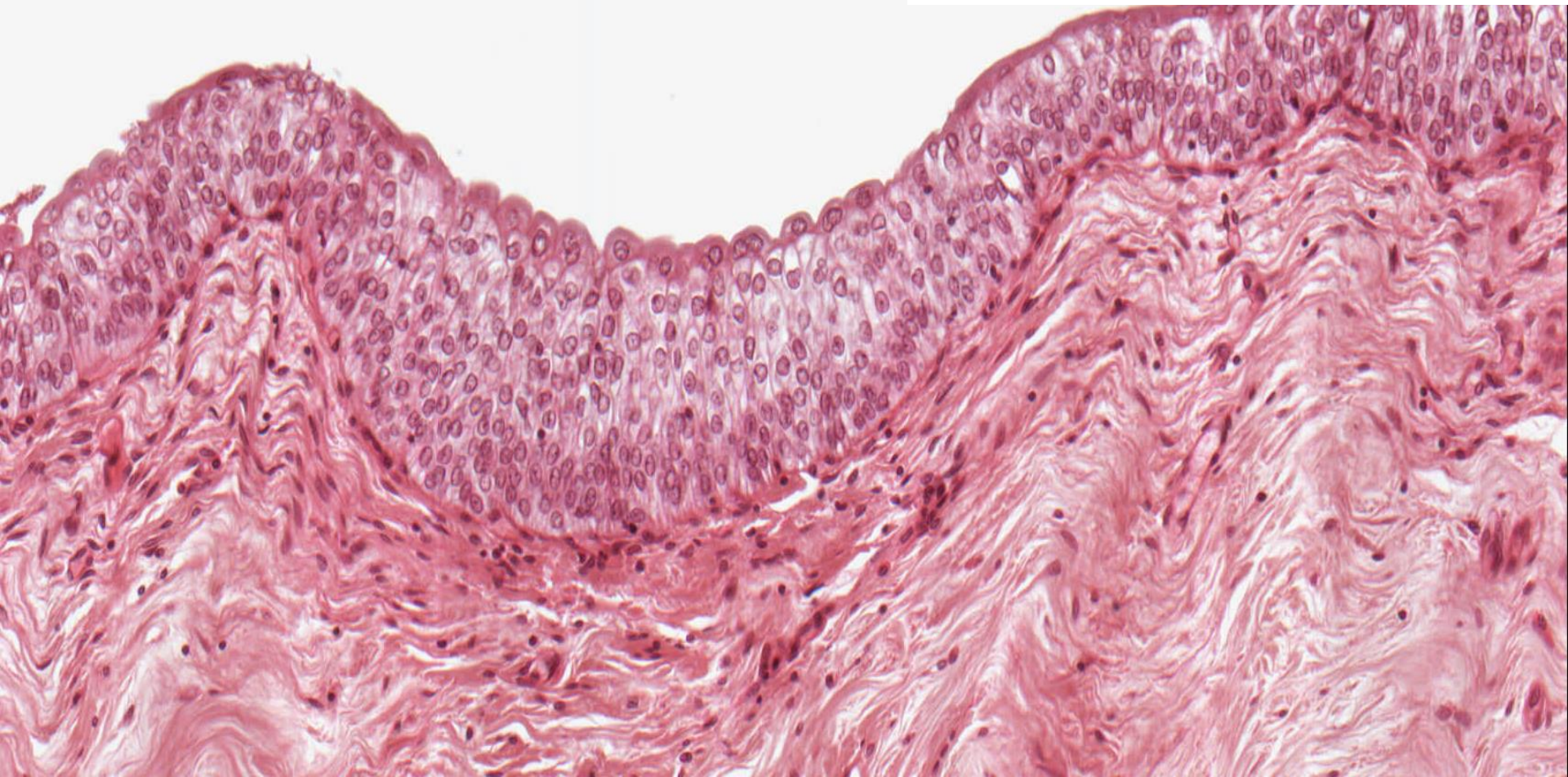
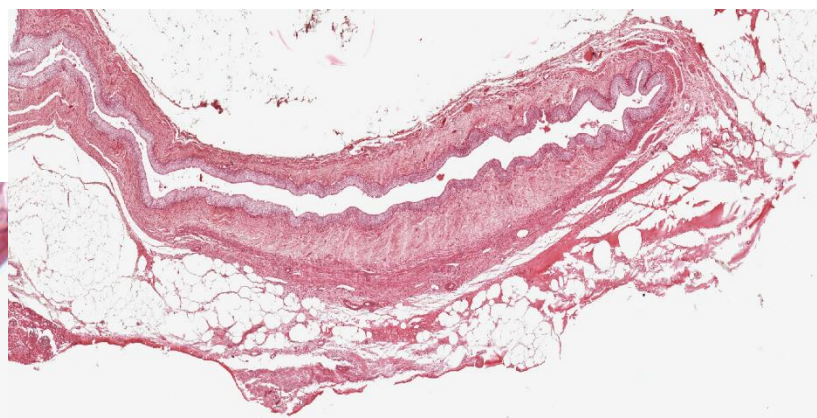


Přechodný epitel - ureter



20 μ m

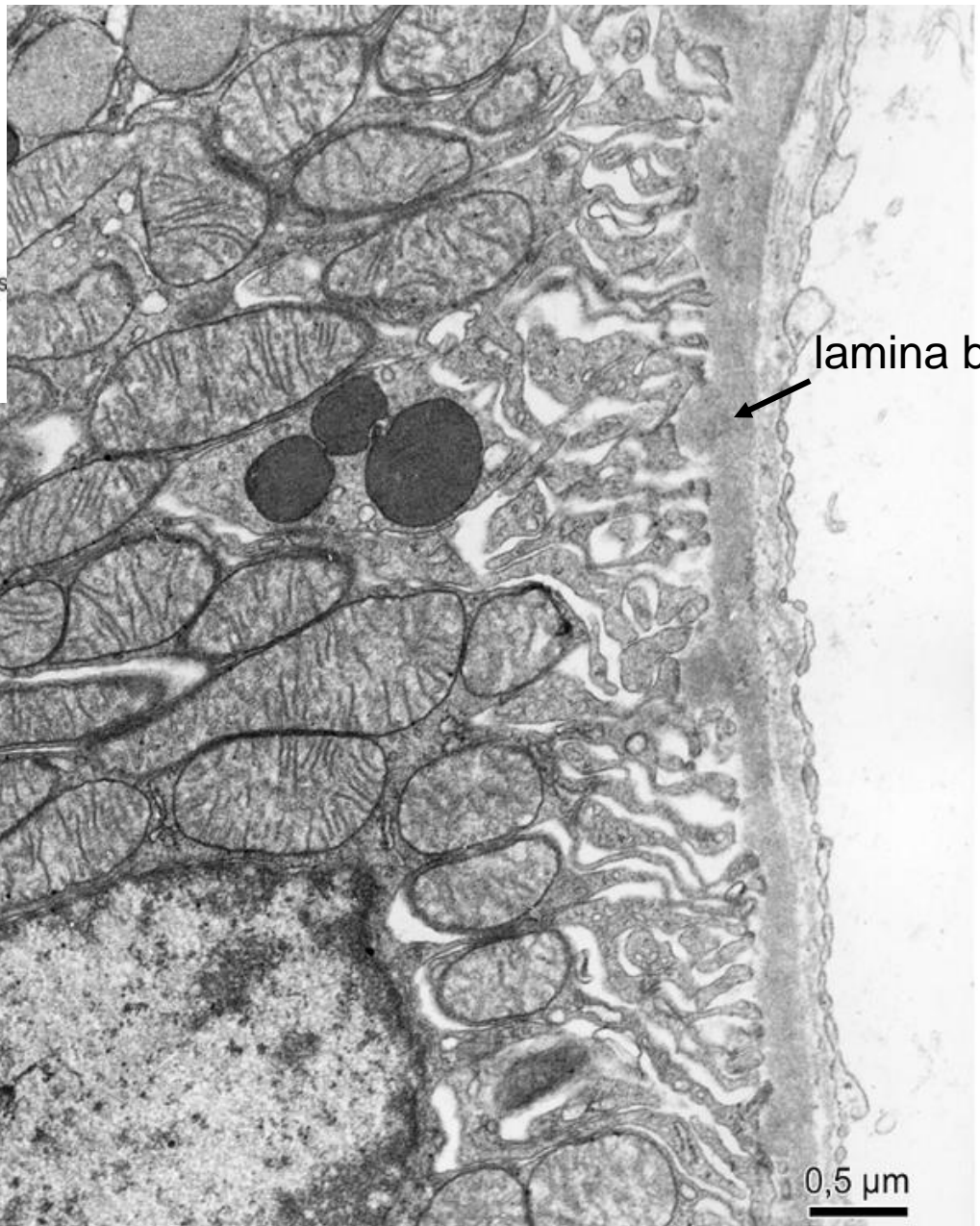
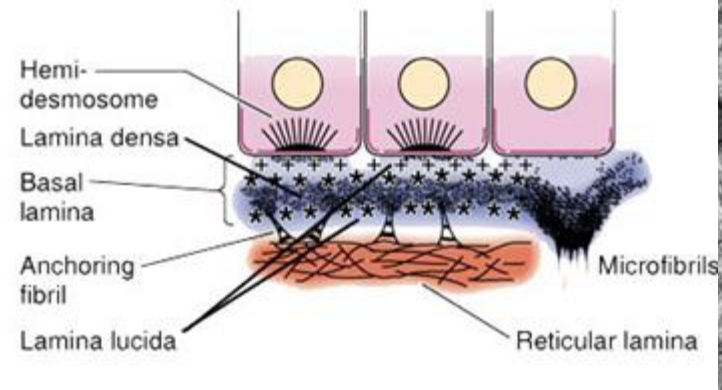
Přechodný epitel – calyx renalis



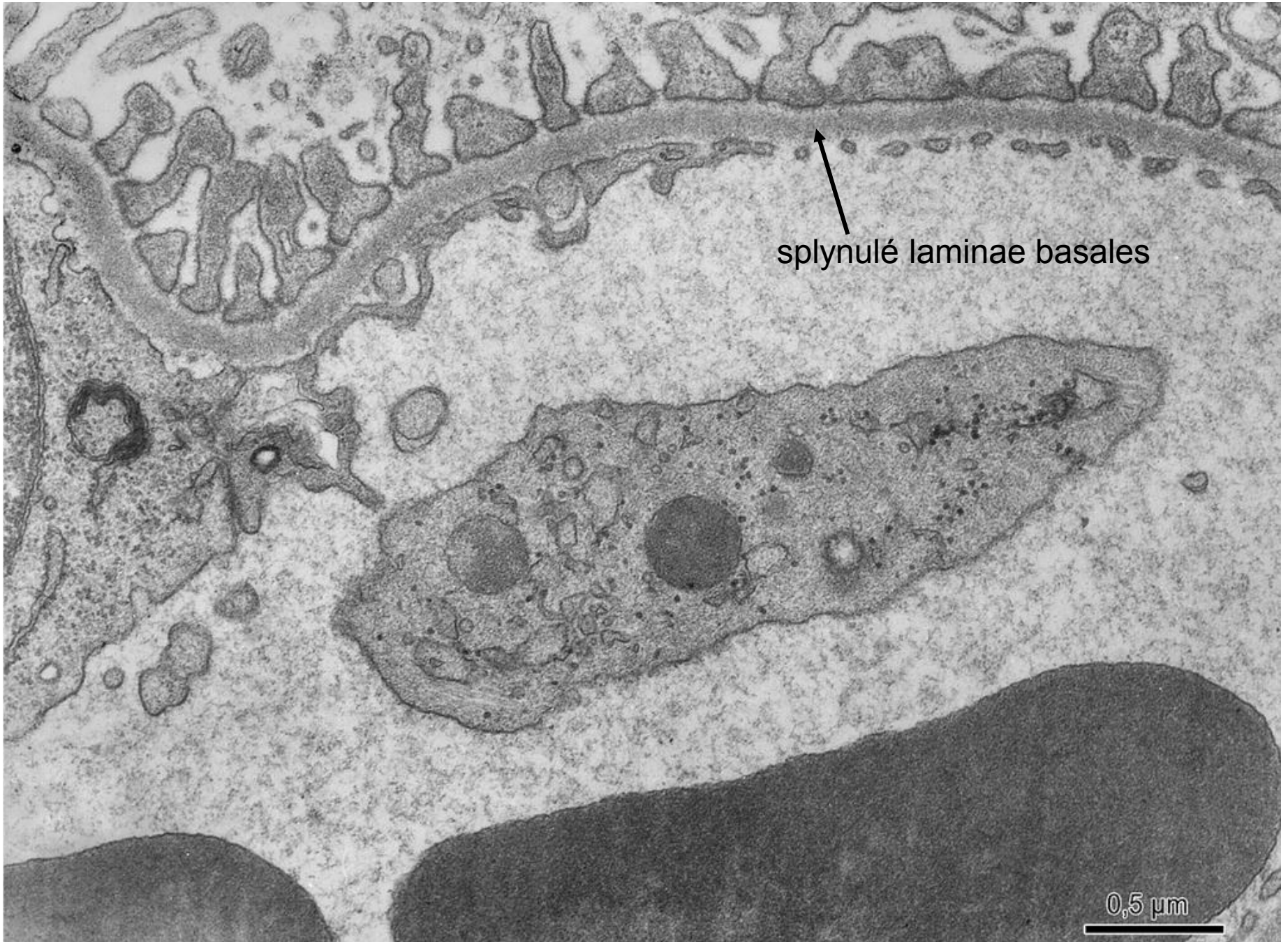
Bazální membrána

- Lamina basalis
- Lamina fibroreticularis

(0,5 - 1 μm)



0,5 μm



splanchnic laminae basales

0,5 μm

EPITELOVÁ TKÁŇ

Preparáty:

Jednovrstevný plochý a kubický epitel (30, 31. Ren)

Jednovrstevný cylindrický epitel (22. Vesica fellea)

Víceřadý cylindrický epitel s řasinkami (27. Trachea)

Vrstevnatý dlaždicový epitel (11. Oesophagus)

Vrstevnatý dlaždicový epitel rohovatějící (69. Kůže z břicha prstu)

Přechodný epitel (32. Calyx renalis, 33. Ureter)

Vrstevnatý cylindrický epitel (91. Palpebra)

Atlas EM:

Povrch epitelové buňky – žíhaný lem (28)

Povrch epitelové buňky – řasinky, mikroklky (26, 27, 29, 30)

Lamina basalis (41, 49), bazální labyrint (49)

Jednovrstevný nízce cylindrický epitel (48)

Respirační epitel (51)