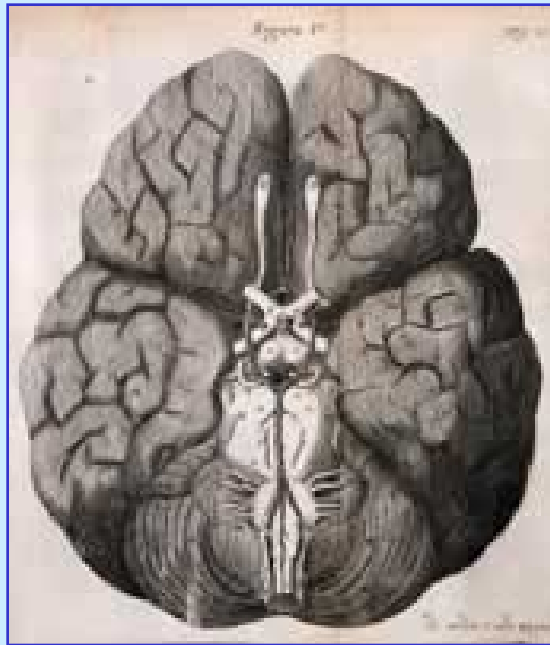
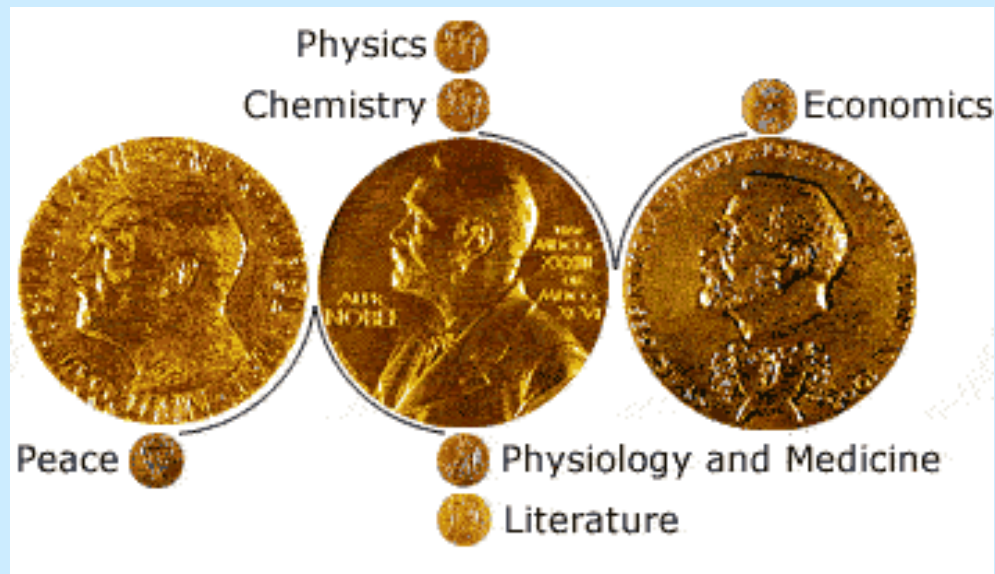


# Anatomie II



## The Nobel Medals and the Medal for the Memorial Prize in Economic Sciences



Miloslav Grim, Rostislav Druga et al.

# ZÁKLADY ANATOMIE

4a. CENTRÁLNÍ NERVOVÝ  
SYSTÉM



**Petr Dubový: Základy neuroanatomie a  
nervových drah**

**<https://telemedicina.med.muni.cz>**

**DUBOVÝ, Petr and Radim JANČÁLEK.  
Základy neuroanatomie a nervových drah - I.**

# ROZDĚLENÍ CNS

**Mozek**

**Spinální mícha**

**mozkový kmen**

**medulla oblongata (prodl. mícha)**

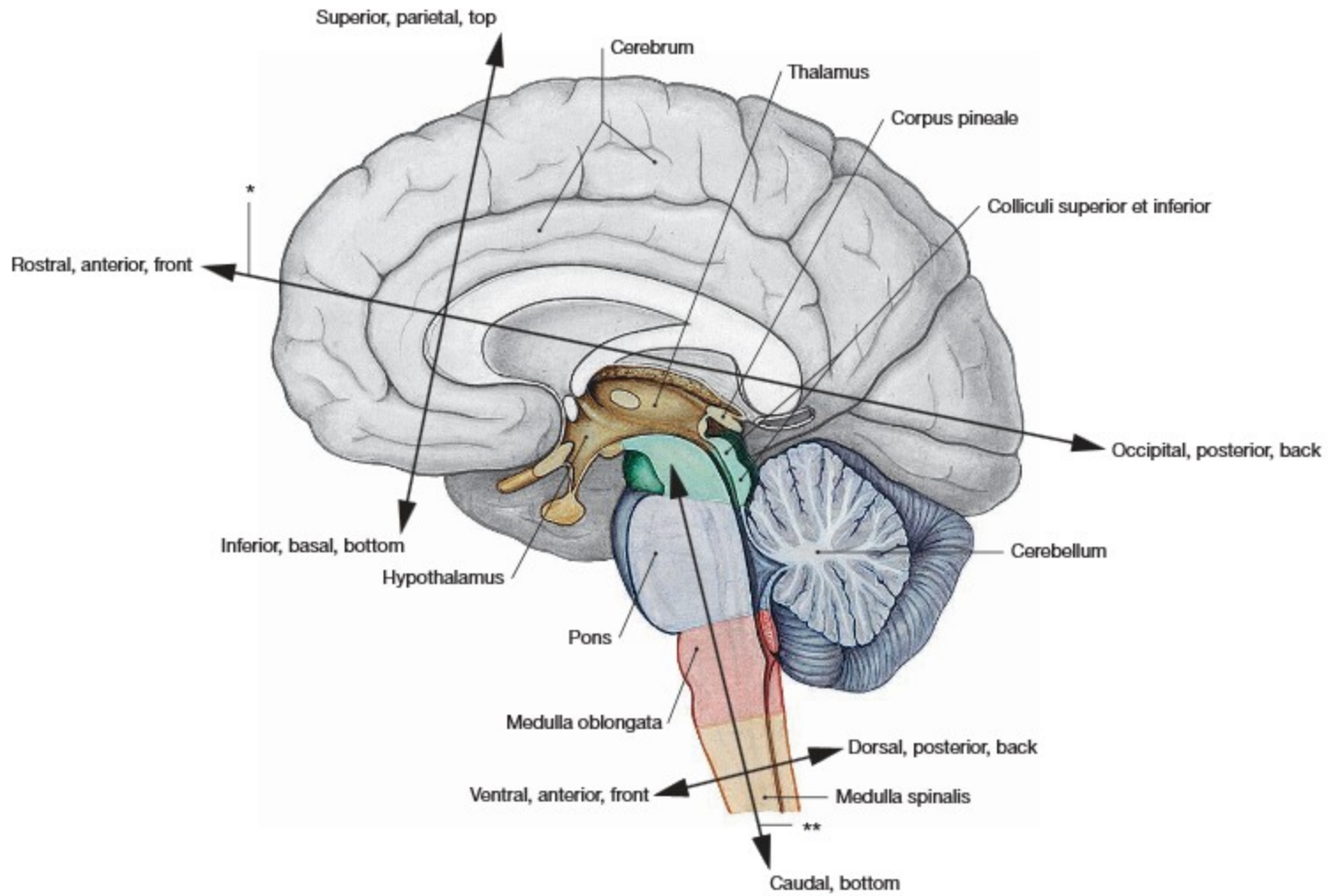
**pons (most)**

**mesencephalon (střední mozek)**

**cerebellum (mozeček)**

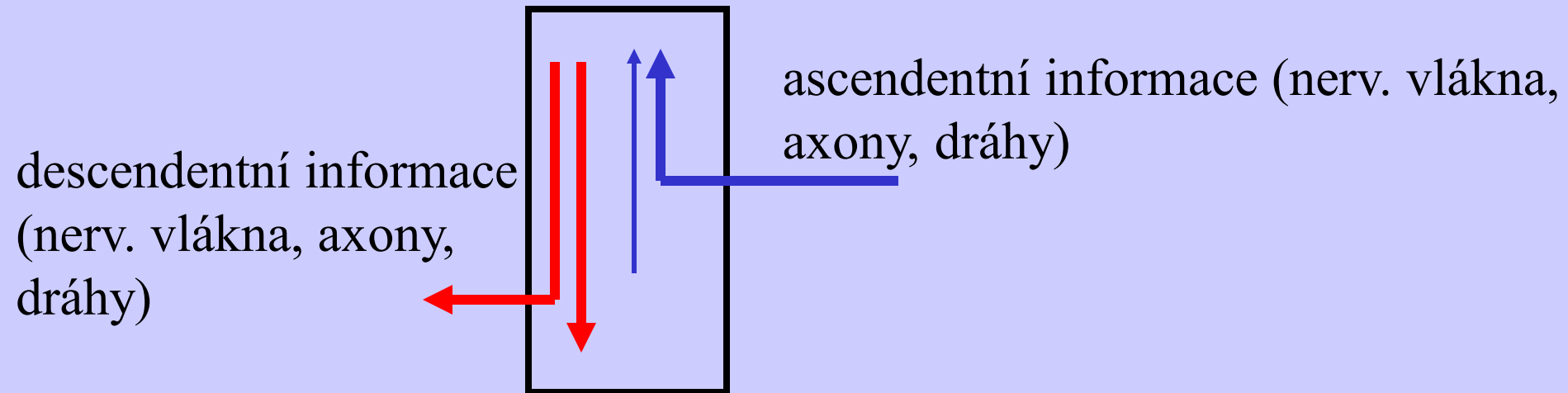
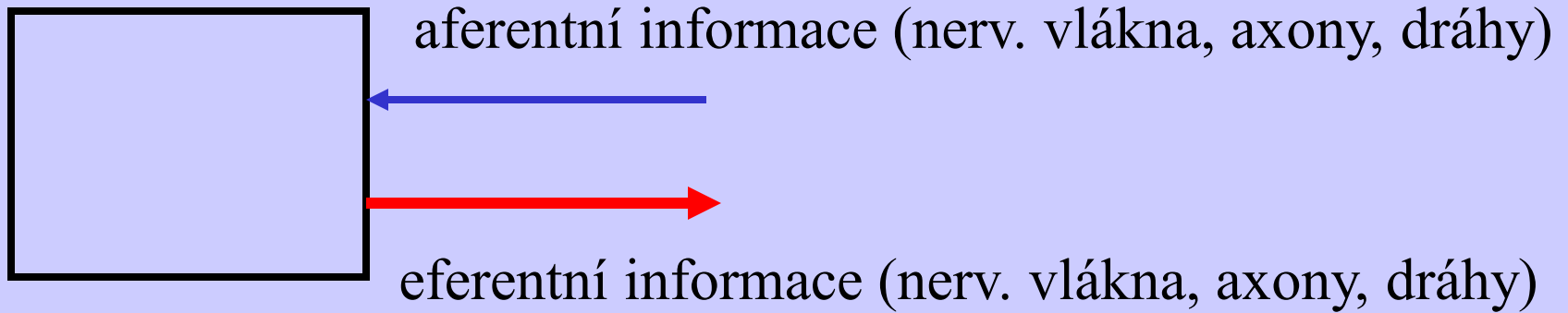
**diencephalon (mezimozek)**

**telencephalon (koncový mozek)**



- |                 |                          |                     |
|-----------------|--------------------------|---------------------|
| ■ Telencephaion | ■ Mesencephaion          | ■ Medulla oblongata |
| ■ Diencephaion  | ■ Metencephaion and Pons | ■ Medulla spinalis  |

## Základní pojmy



# ROZDĚLENÍ NERVOVÉ SOUSTAVY

**CNS**

**PNS**

oligodendrocyty  
astrocyty

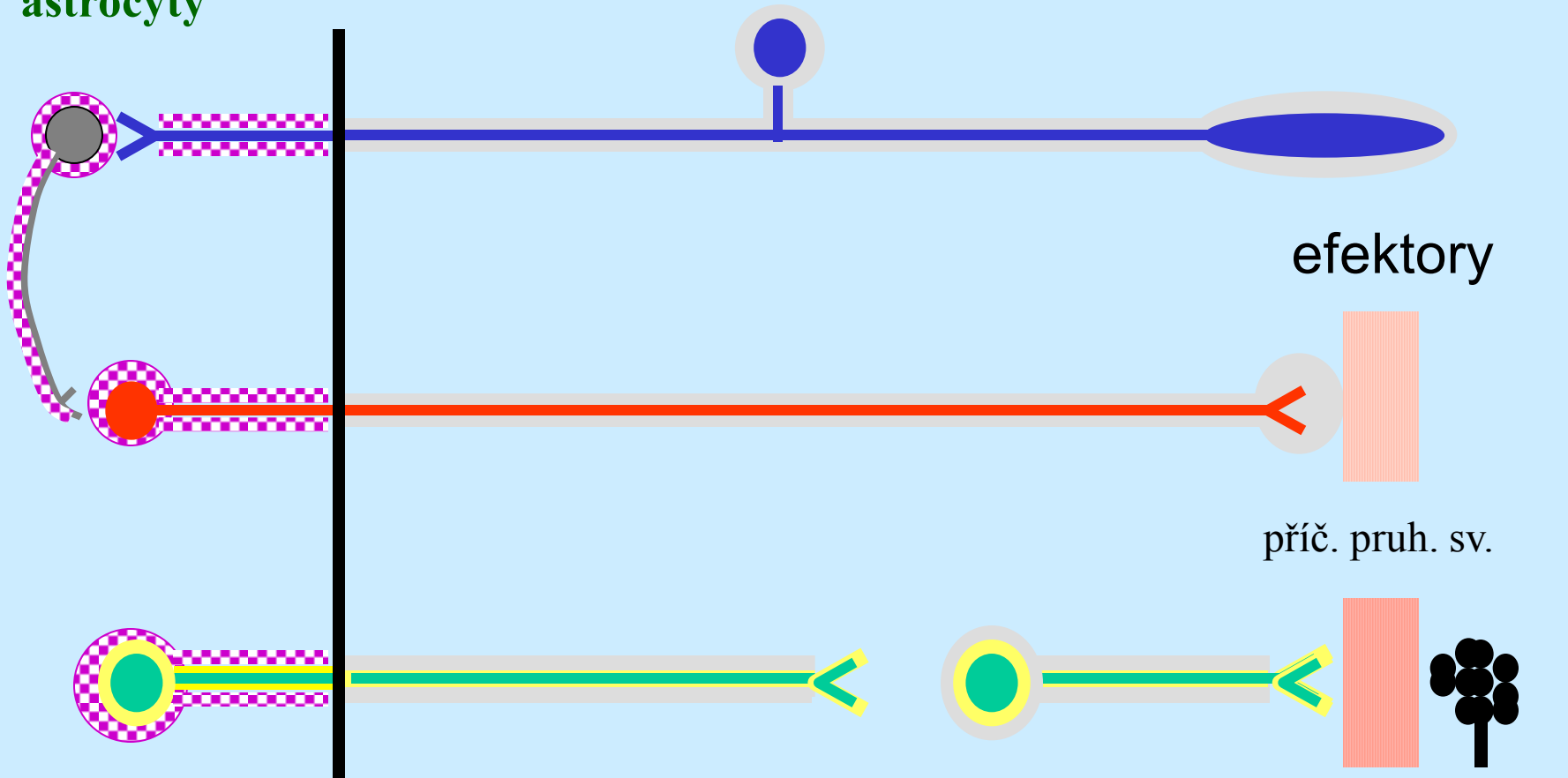
Schwannovy bb. a její deriváty

senzory

efektory

příč. pruh. sv.

hl. sv., myokard, žl.



# ROZDĚLENÍ PNS

hlavové, kraniální nervy III.-XII. (I.- XII.)

- **prostupují přes bázi lební**

spinální nervy - 31 párů

- **prostupují přes foramina intervertebralia**

# FUNKČNÍ TYPY AXONŮ V PNS

Aferentní

somatosenzorické



kožní čítí, propiocepce, bolest

viscerosenzorické



mechanocepce, bolest

senzorické ←● aferentace chuti, sluchu, vestib. informací

somatomotorické



příčně pr. svalovina

branchiomotorické



příčně pr. svalovina

Eferentní

visceromotorické



hladká svalovina

sympatické



myokard

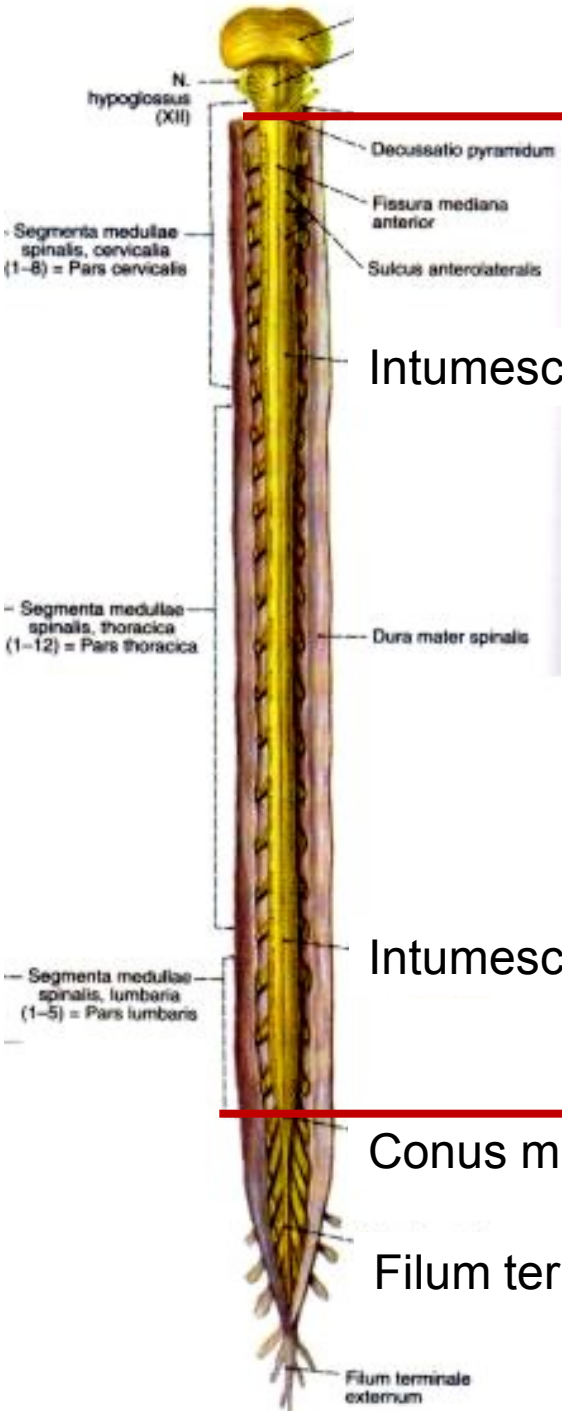
parasympatické



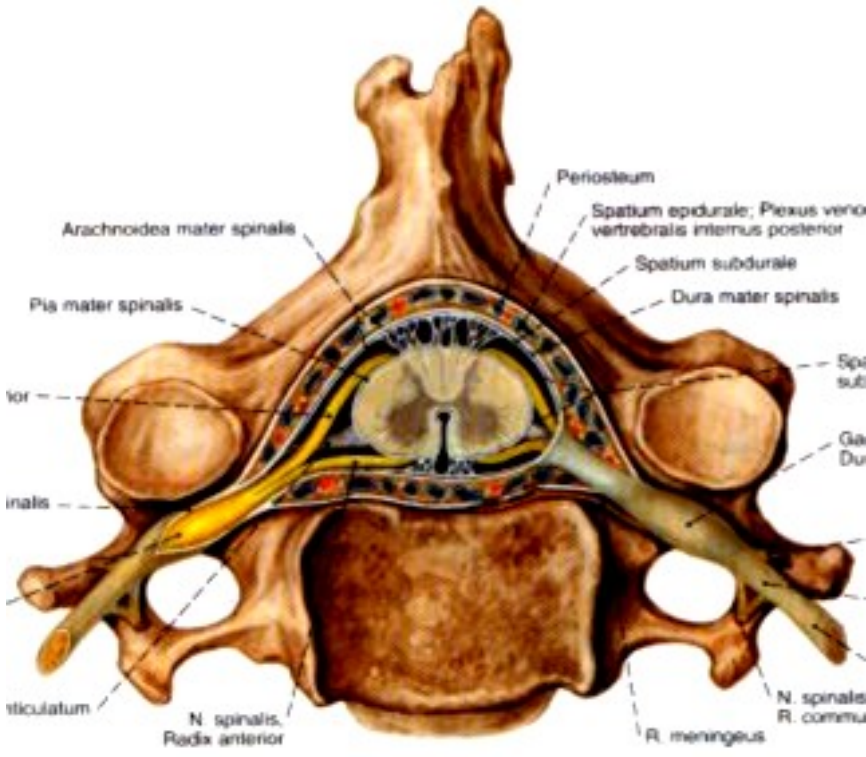
žlázy



# MEDULLA SPINALIS



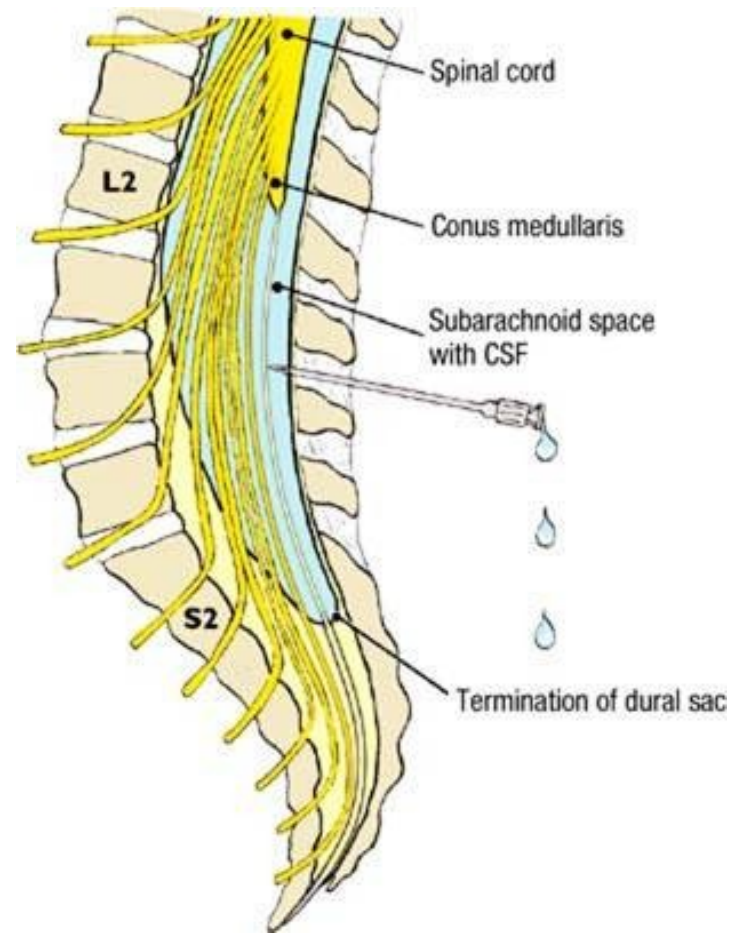
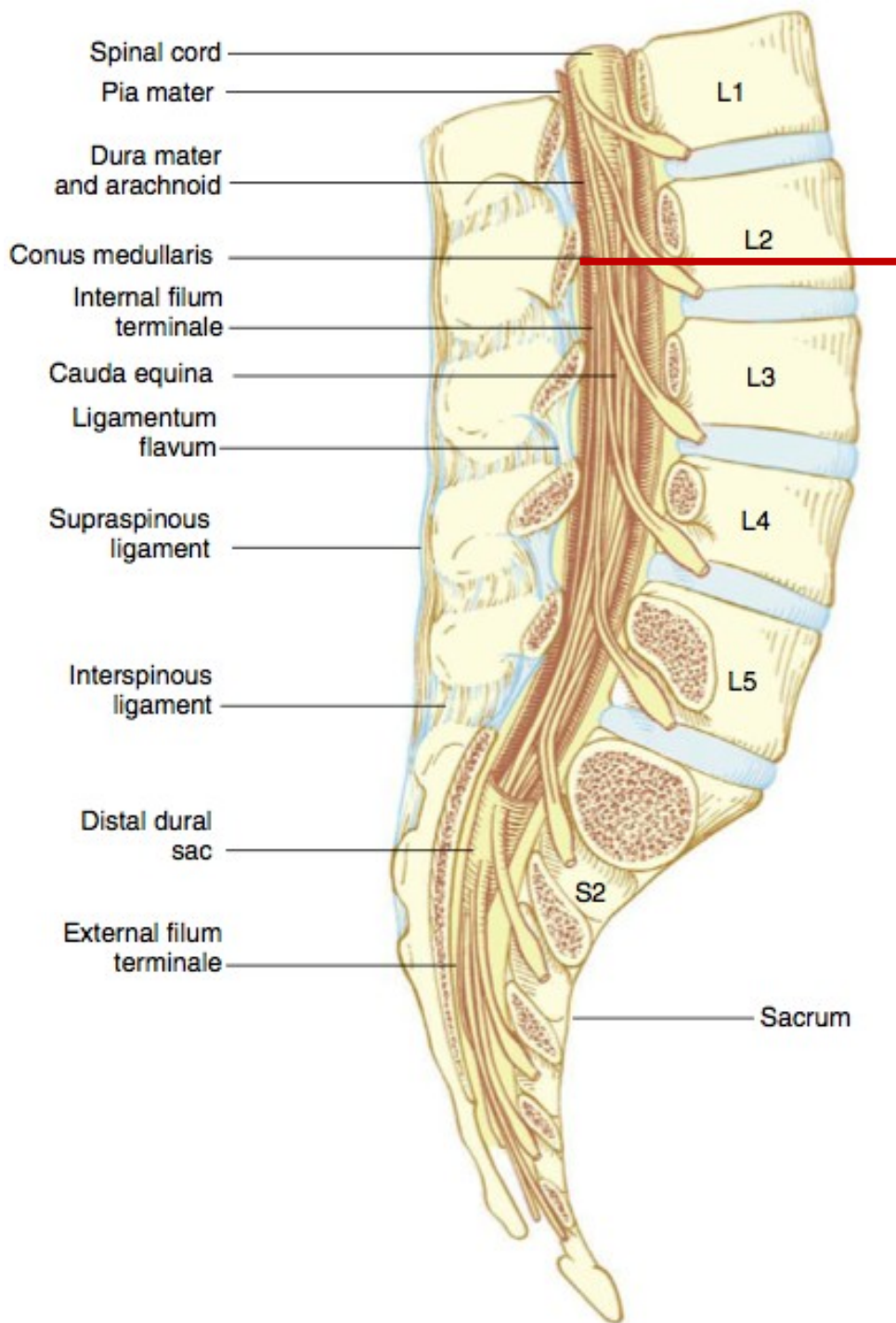
Kraniální hranice



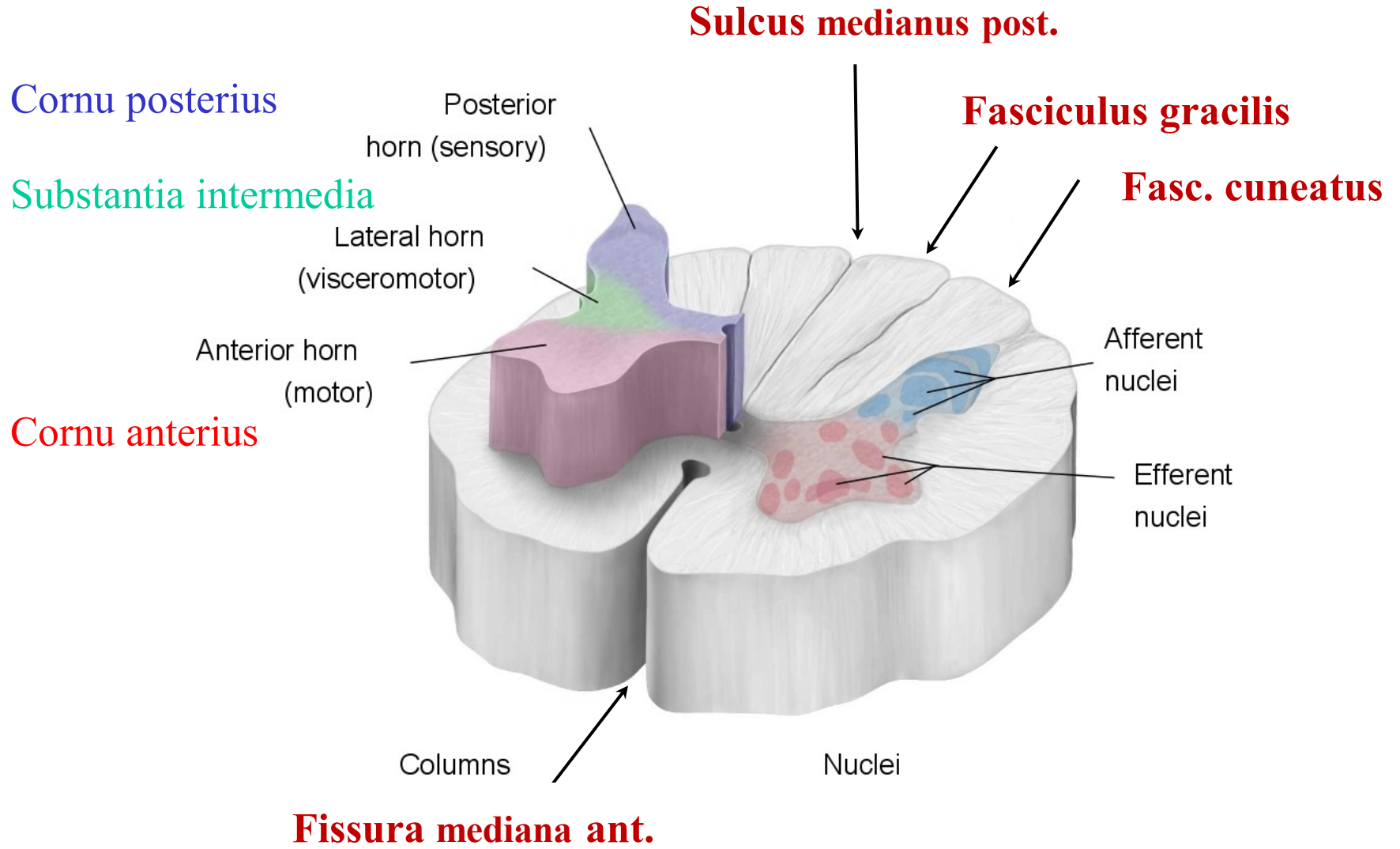
L2 – Kaudální hranice

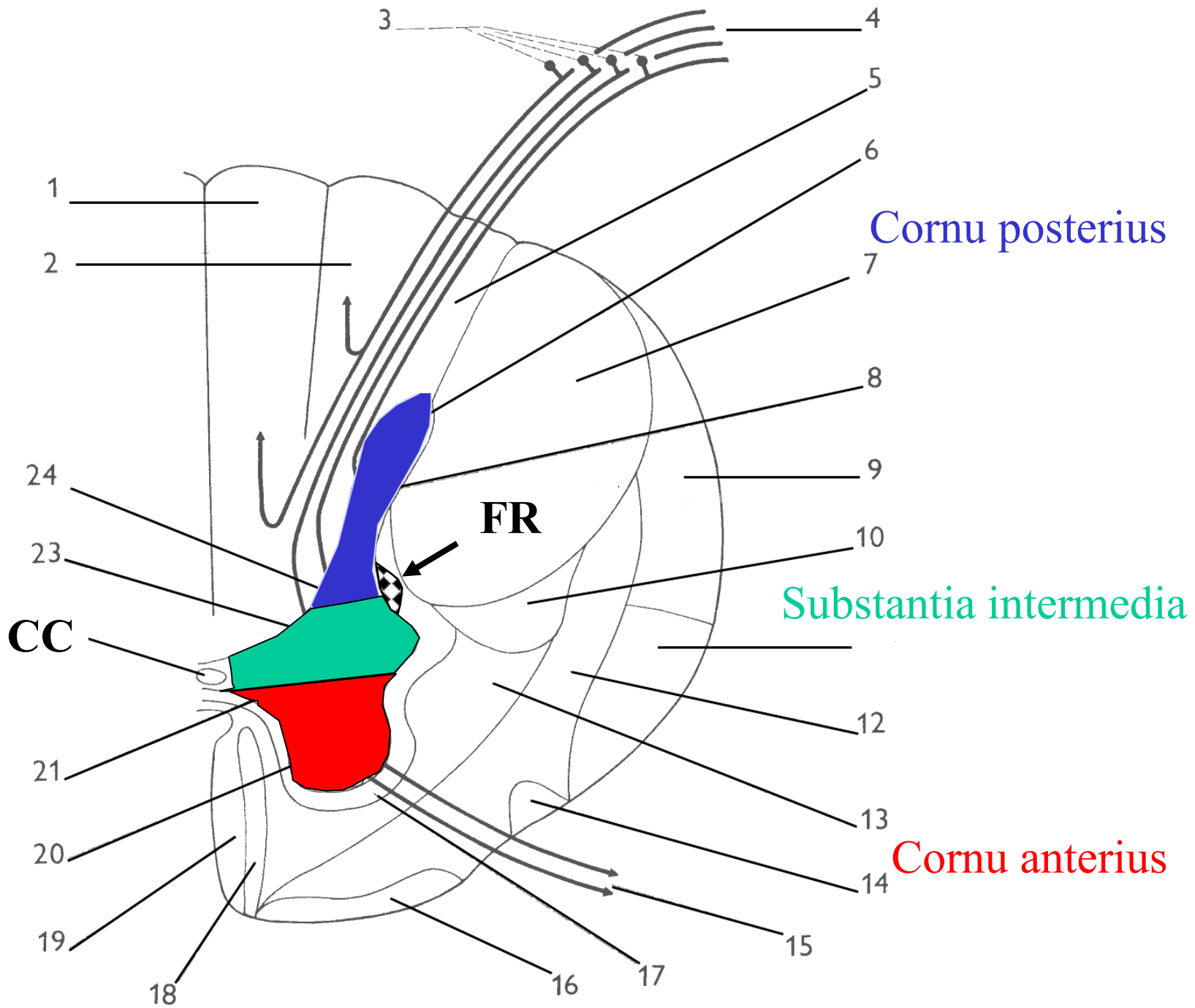
Conus medullaris

Filum terminale

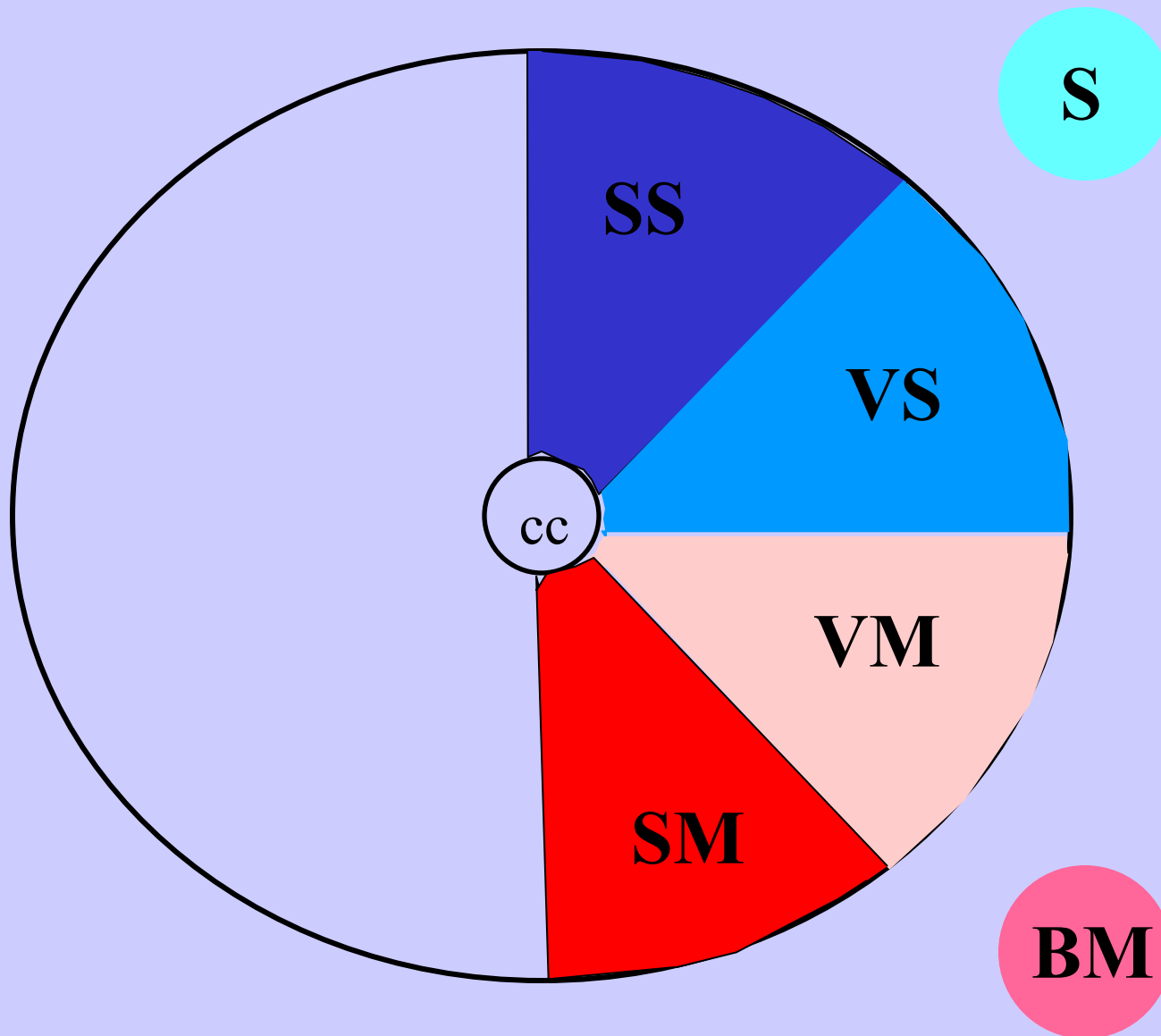








# FUNKČNÍ ZÓNY NEURONŮ V CNS





Kortikální neurony

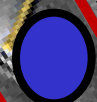


Tractus cortico-spinalis



**Ncl ruber**

Vestibulární jádra

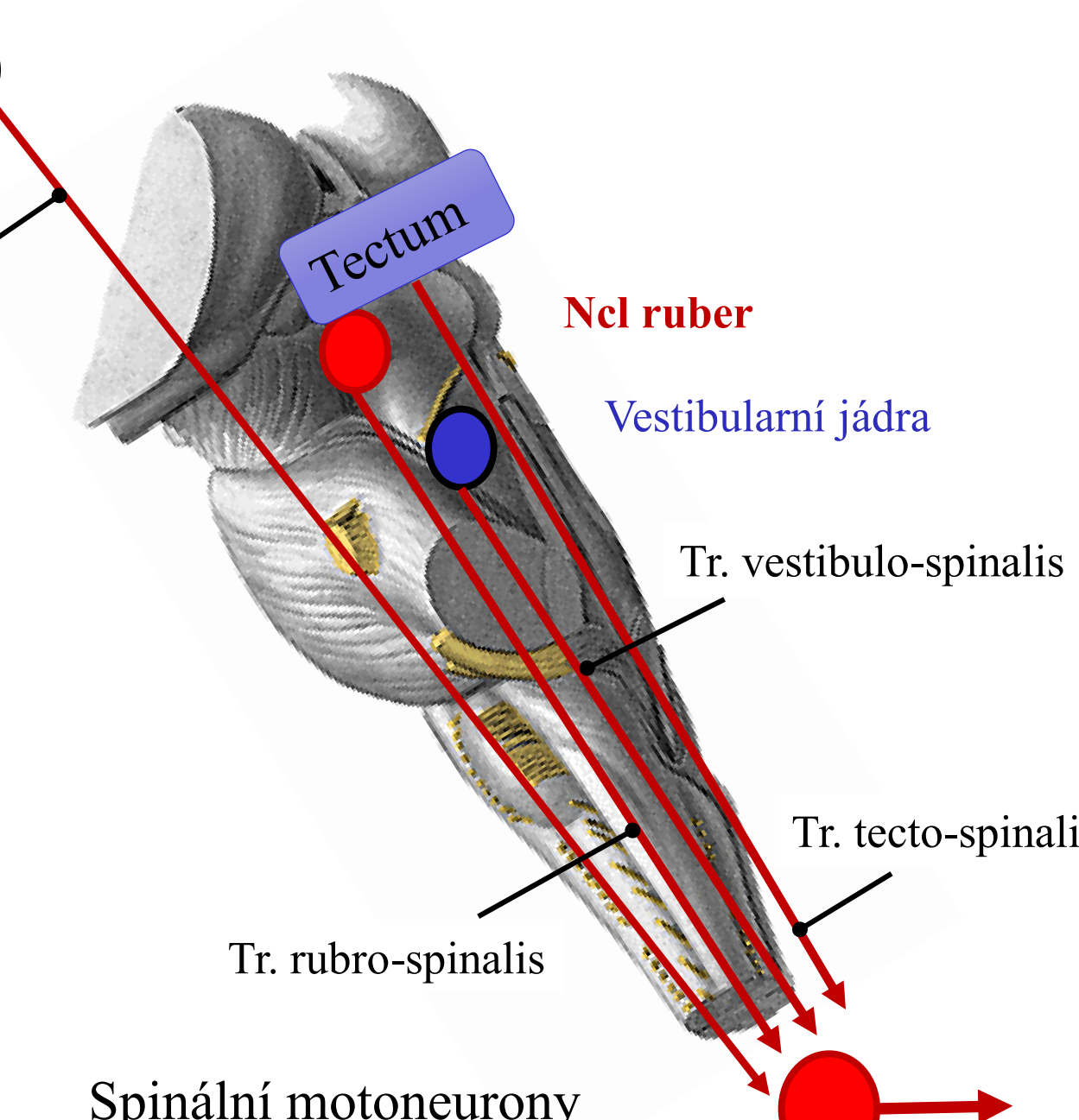
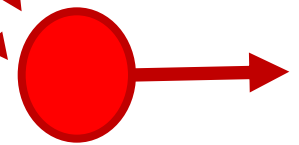


Tr. vestibulo-spinalis

Tr. tecto-spinalis

Tr. rubro-spinalis

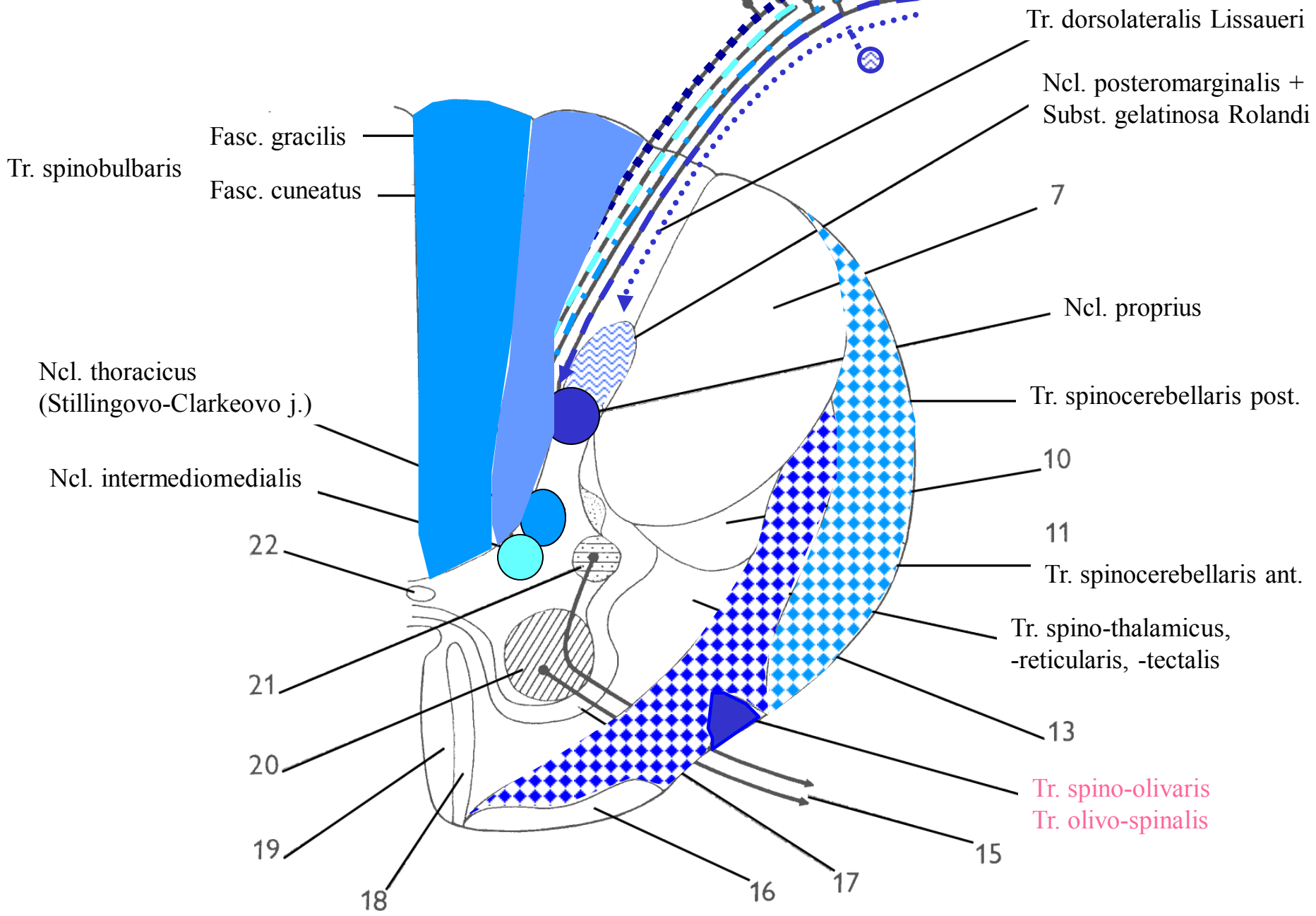
Spinální motoneurony

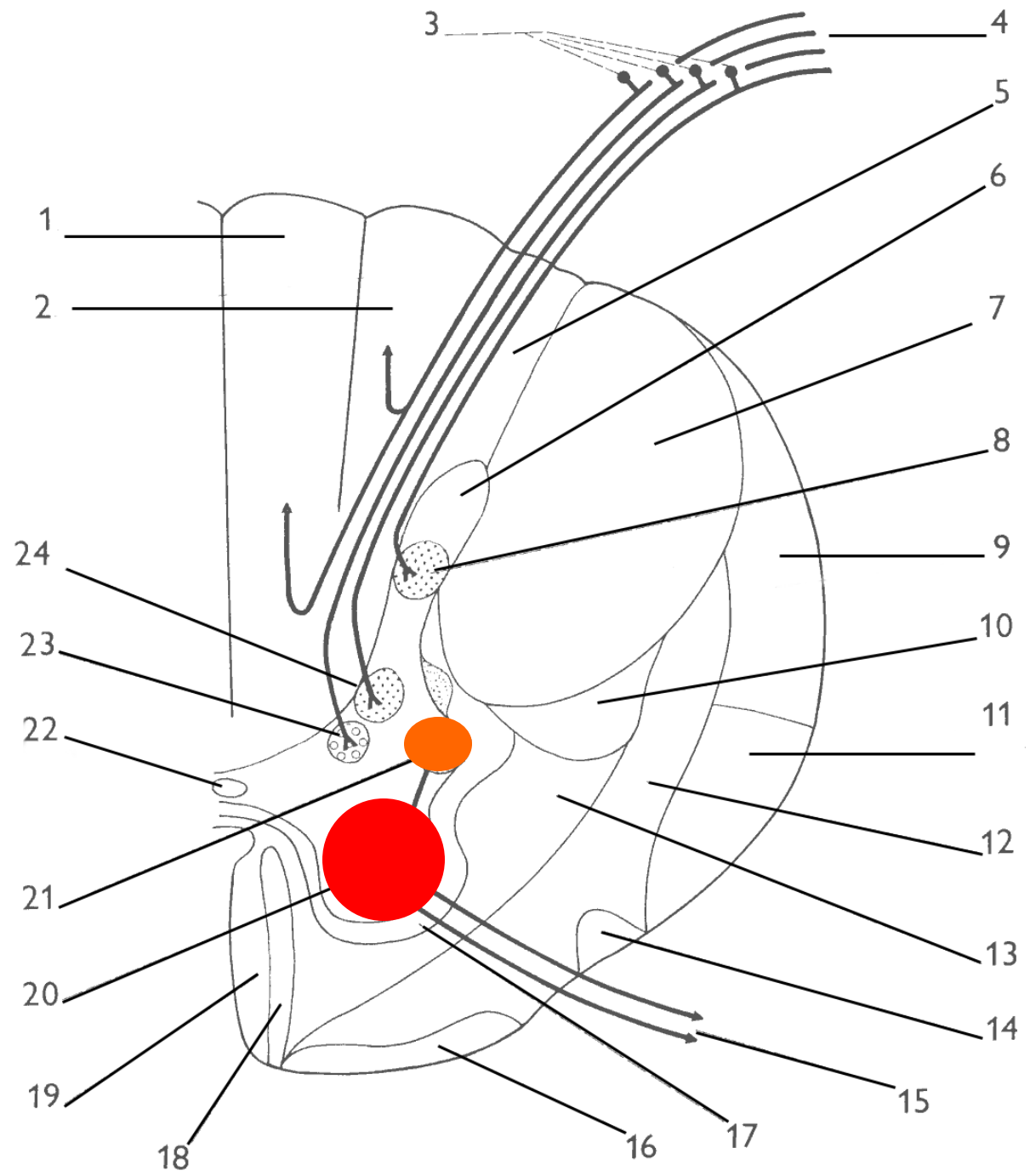


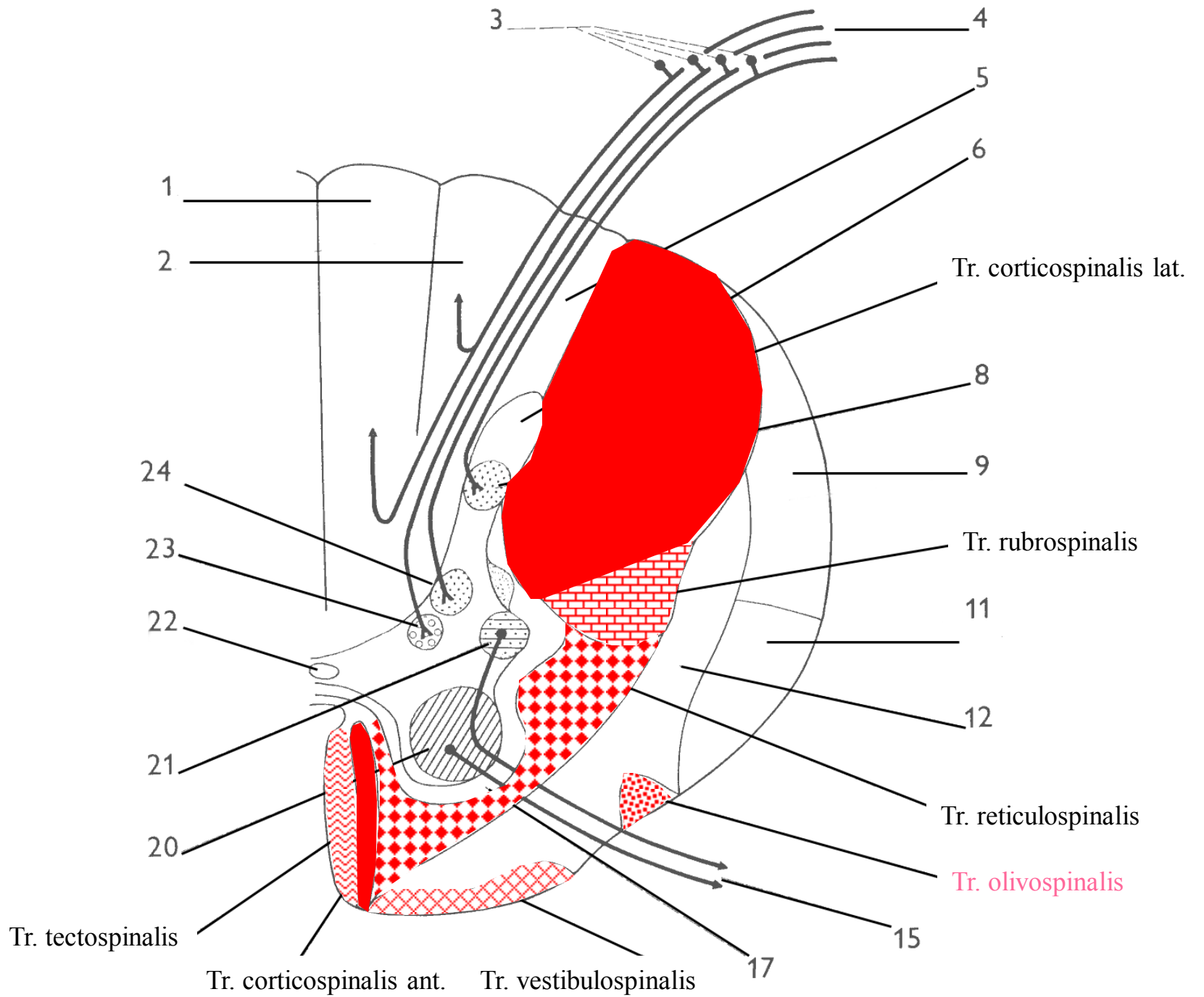


Pseudounipol. neurony ve SG

Radix dorsalis



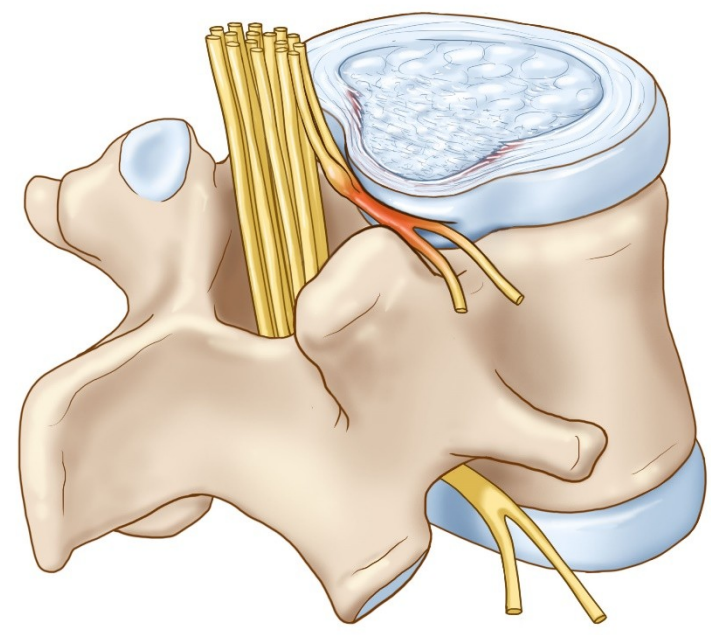
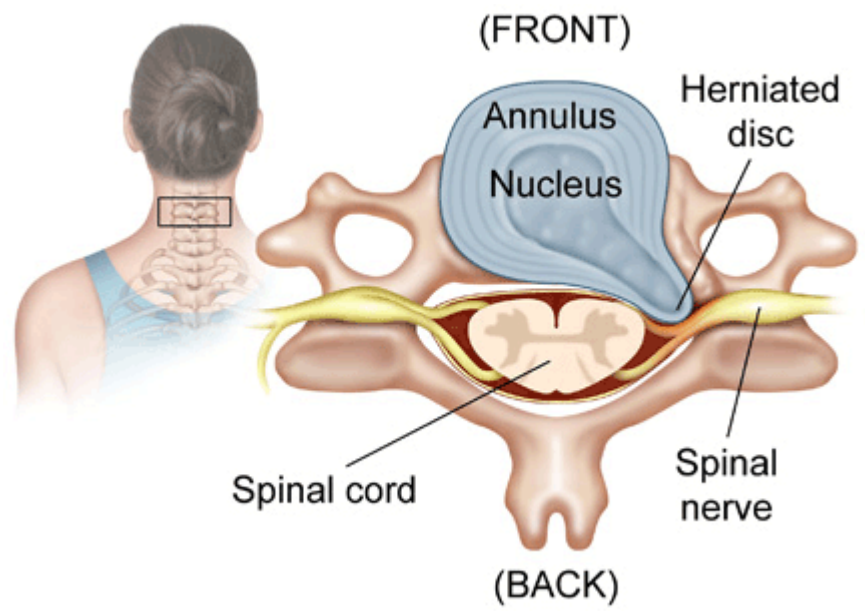






<b>lamina (Rexed 1952)</b>	<b>jádra</b>
I	ncl. apicalis (ncl. posteromarginalis)
II + III	substantia gelatinosa Rollandi
IV + V	ncl. proprius
VI	ncl. thoracicus (Stilling - Clarkeovo jádro) C8-L3
VII	skupina interneuronů v cornu anterius
VIII	mediální skupina motoneuronů
IX	lateralní skupina motoneuronů
X	zona centralis, šedá hmota kolem canalis centralis

# MEDULLA SPINALIS



# MEDULLA SPINALIS

