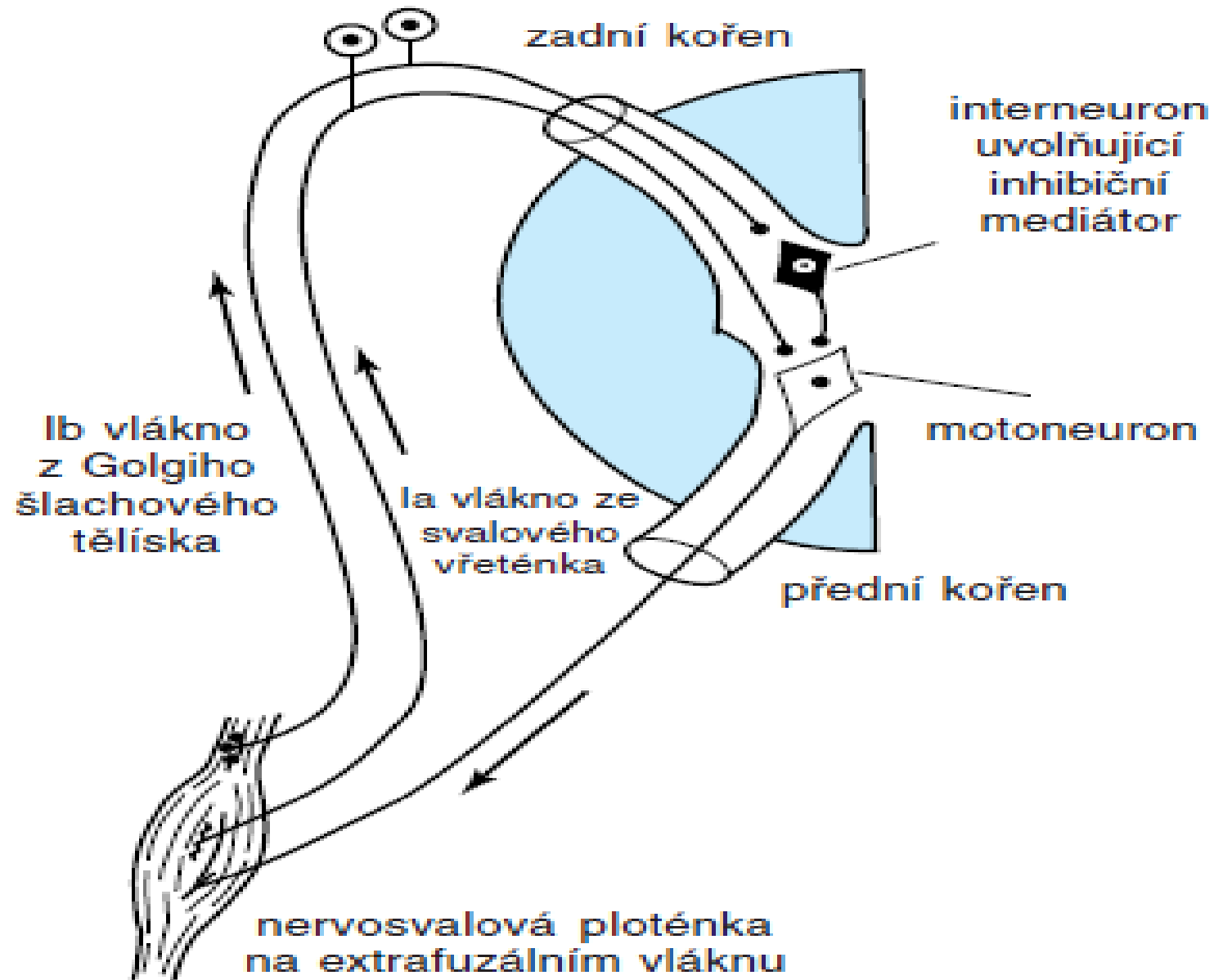


Reflexy

- **Reflex:** mimovolní odpověď organismu vyvolaná podrážděním receptorů.
- **Reflexní oblouk:** sestává z: 1.-receptoru, 2.- dostředivé (aferentní) dráhy, 3.- centra (v míše nebo v mozkovém kmeni), 4.- odstředivé (eferentní) dráhy a 5.- výkonného orgánu (efektor).
- *Jednotlivé reflexy* mají přesně anatomicky definované reflexní oblouky, tedy dráhu a centrum.
- Podle charakteru reflexní odpovědi na určitý podnět, lze diagnostikovat a určit místo postižení nervového systému.
- *Při vyšetřování reflexů sledujeme:*
 - 1- Vybavitelnost reflexu
 - 2- Kvantitativní změny odpovědi
 - 3- Kvalitativní změny odpovědi.

Schéma drah odpovědných za napínací reflex a obrácený napínací reflex



- Postup vyšetření:
- Rychlým pružným úderem kladívka v místě příslušných receptorů vybavujeme reflex.
- Úder má být přiměřeně silný, nebolestivý, rychlý a přesný.
- Svalové skupiny -zúčastněné na reflexní odpovědi- musí být dostatečně uvolněny (relaxovány).
- Jinak zkusíme zlepšit vybavitelnost tzv. *zesilovacími manévry*, spočívajícími ve zvýšení napětí antagonistů.
 - Např. **Jendrassikův manévr** - vyšetřovaný zaklesne ruce do sebe a snaží se je usilovně roztáhnout.
- Někdy musíme odvést i pozornost vyšetřovaného
 - např. tím, že mu uložíme provádět během vyšetření jednoduchý početní úkon.

Rozdělení reflexů:

- 1- Podle počtu synapsí: a- reflexy monosynaptické
 - b- reflexy polysynaptické.
- 2- Podle receptoru: a- reflexy exteroceptivní
 - b- reflexy interoceptivní
 - c- reflexy proprioreceptivní.
- 3- Podle centra: a- reflexy extracentrální: - reflexy axonové
 - - reflexy gangliové.
 - b- reflexy centrální: - reflexy míšní
 - - reflexy mozkové.
- 4- Podle efektoru: a- reflexy somatické
 - b- reflexy autonomní.
- 5- Podle vzniku: a- reflex nepodmíněné (vrozené)
 - b- reflexy podmíněné (naučené).

•

A) Reflexy proprioceptivní (*myotatické, napínací*):

- 1- Reflex maseterový, 2- Reflex nasopalpebrální, 3- Reflex bicipitální, 4- Reflex styloradiální, 5- Reflex tricipitální, 6- Reflex patellární, 7- Reflex šlachy Achillovy a 8- Reflex medioplantární.

B) Reflexy exteroceptivní (*kožní a slizniční*):

- 1- Reflex korneální a konjunktivální, 2- Reflex patrový, 3- Reflex epigastrický, mesogastrický, hypogastrický a 4- Reflex plantární.

- **C) Reflexy smyslové:**

- 1- Zornicové reakce: **a-** Reakce *na světlo*: přímá a nepřímá (konsenzuální) reakce, **b-** Reakce *na konvergenci* a **c-** Reakce *na bolest*.

- 2- Mžikací reflex.

- **Potřeby pro provedení vyšetření:**

- Neurologické kladívko, baterka, dřevěná špachtle a vata.

- **Postup práce:** Viz: Praktická cvičení z fyziologie a neurověd.