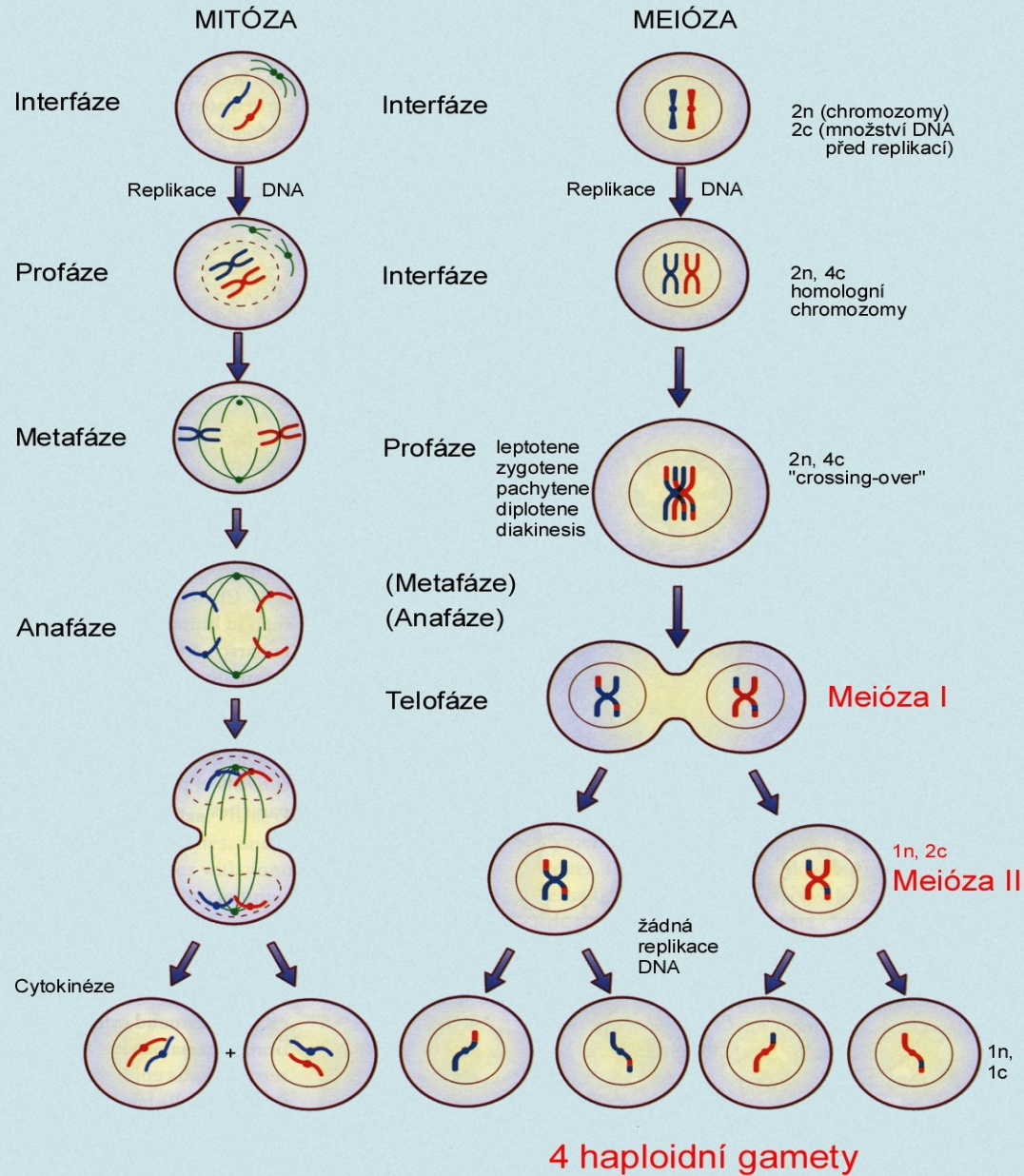




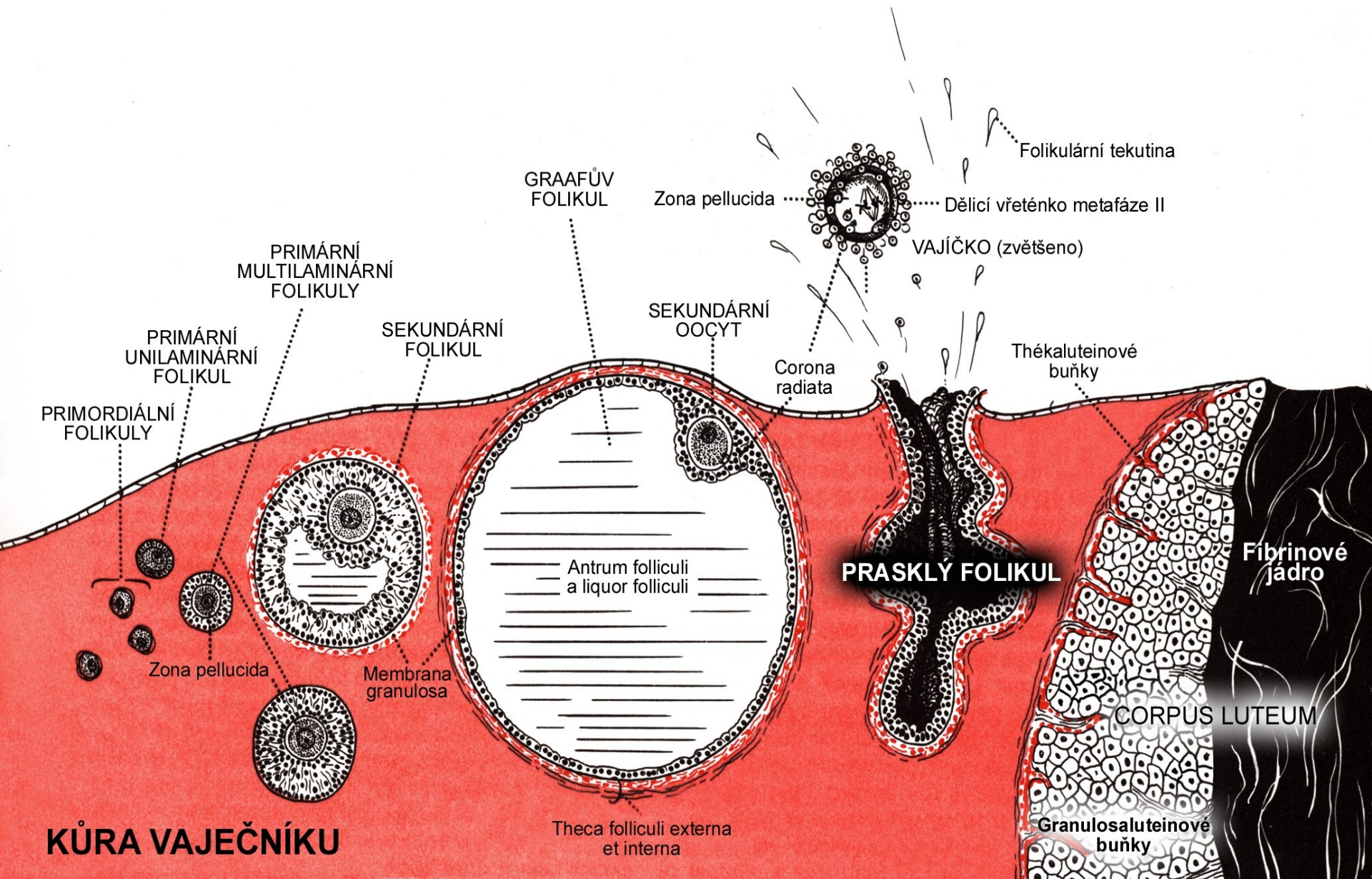
OBEČNÁ EMBRYOLOGIE 1

- Meióza. Vývoj gamet. Oplození. Rýhování.
- Implantace. Změny v blastocystě v průběhu implantace.
- Diferenciace embryoblastu.
- Zárodečný terčik. Vývoj středního zárodečného listu a chordy, diferenciace embryonálního mezodermu. Vznik prvosegmentů. Další osové orgány zárodku.
- Flexe zárodku (odškrcení zárodku od okolí). Vývoj pupečníku.

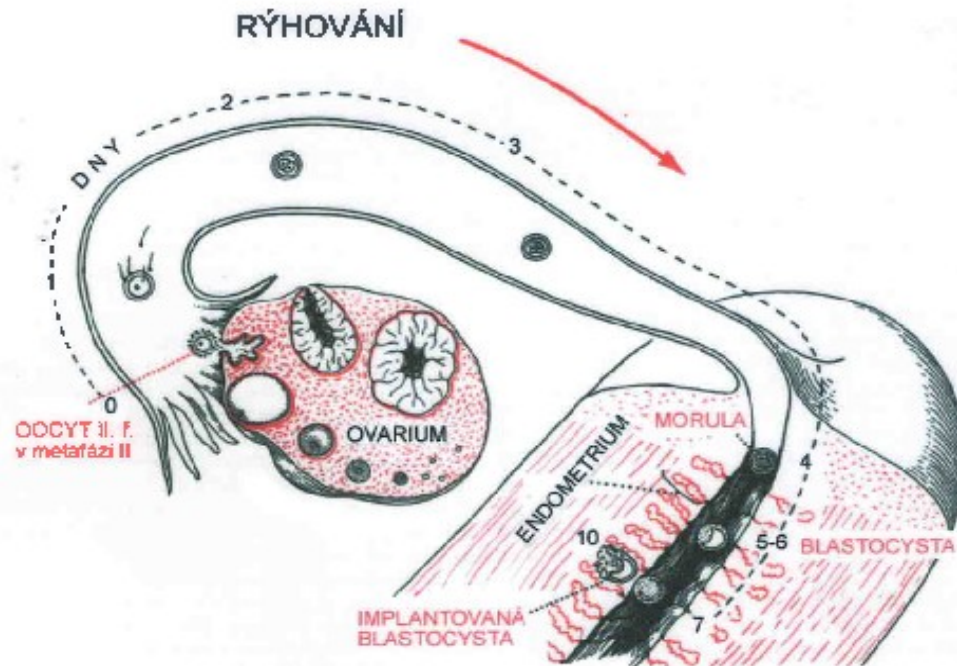
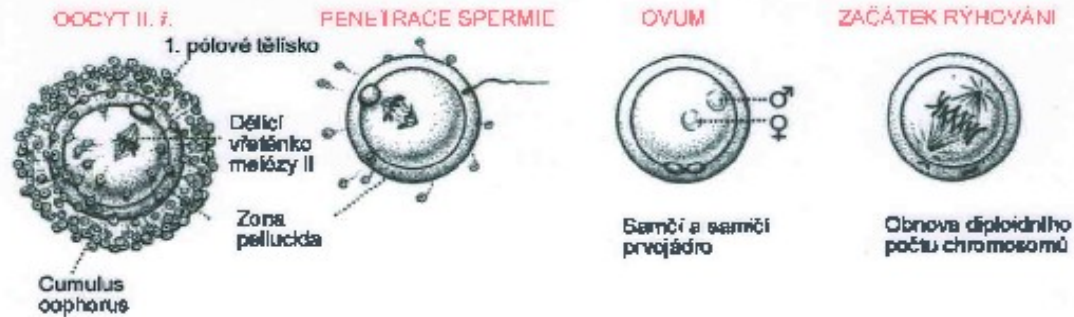
POROVNÁNÍ MITÓZY A MEIÓZY



RŮST A ZRÁNÍ OVARIÁLNÍCH FOLIKULŮ



OPLOZENÍ A IMPLANTACE



Oplození (fertilizace)

Zygota – 18 h po oplození



24 h



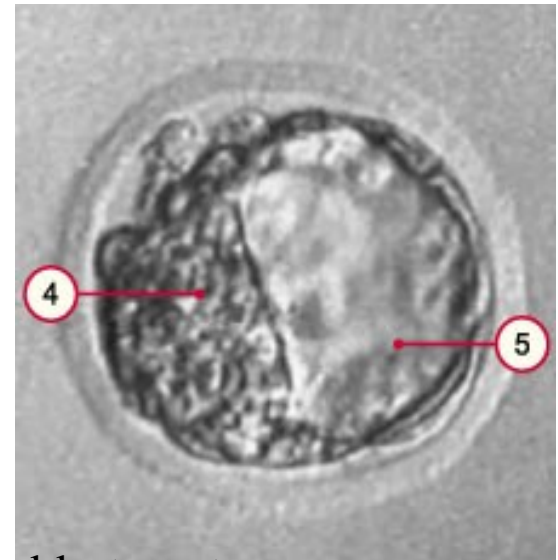
45 h



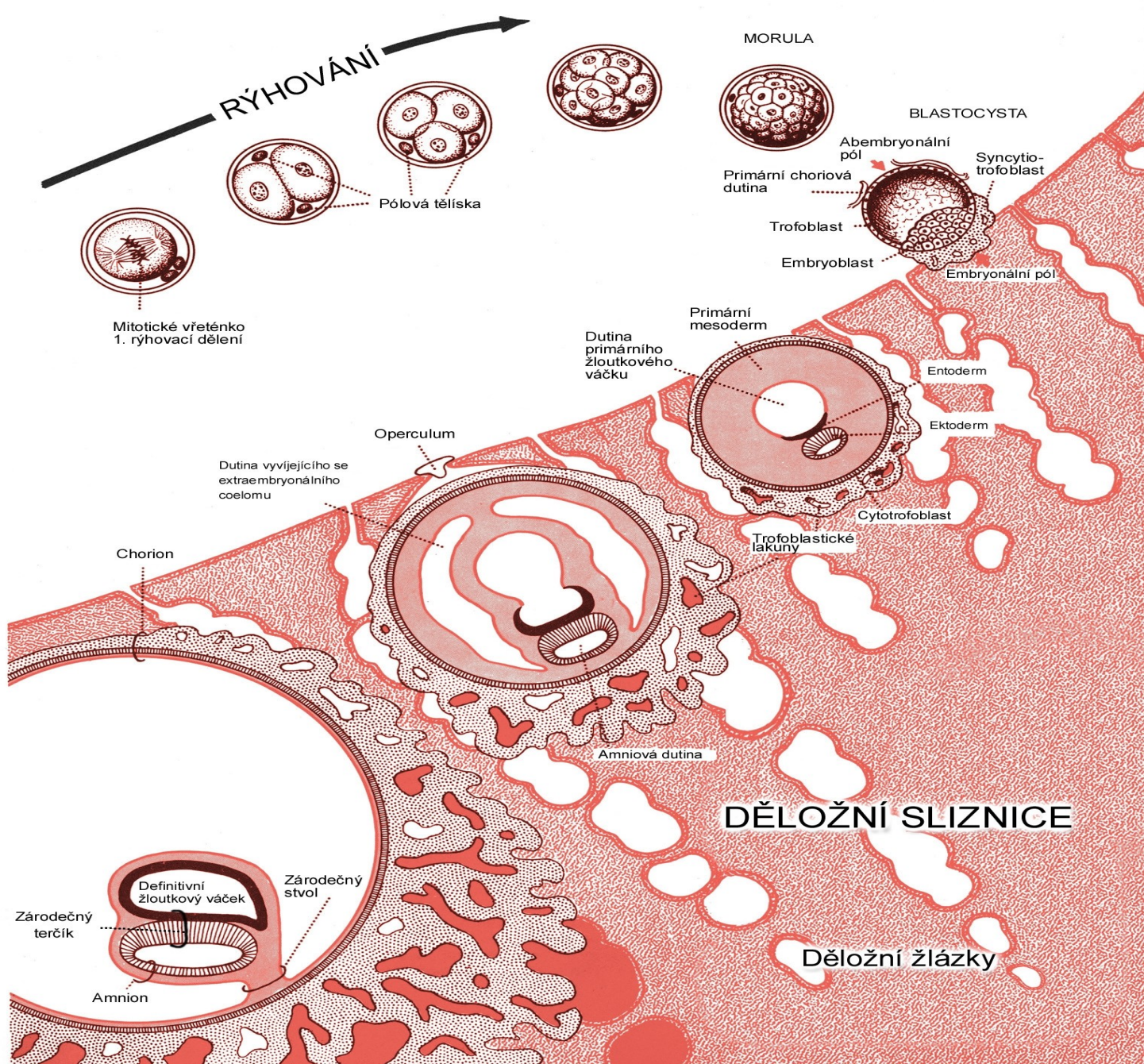
72 h



morula – 96 h



blastocysta



RÝHOVÁNÍ

Mitotické vřeténko
1. rýhovací dělení

Pólová tělíska

MORULA

BLASTOCYSTA

Abembryonální pól
Primární choriová dutina
Trofoblast
Embryoblast
Embryonální pól
Syncytiotrofoblast

Dutina primárního žloutkového vaku
Primární mesoderm
Entoderm
Ektoderm
Cytotrofoblast
Trofoblastické lakuny

Dutina vyvíjejícího se extraembryonálního coelomu

Operculum

Chorion

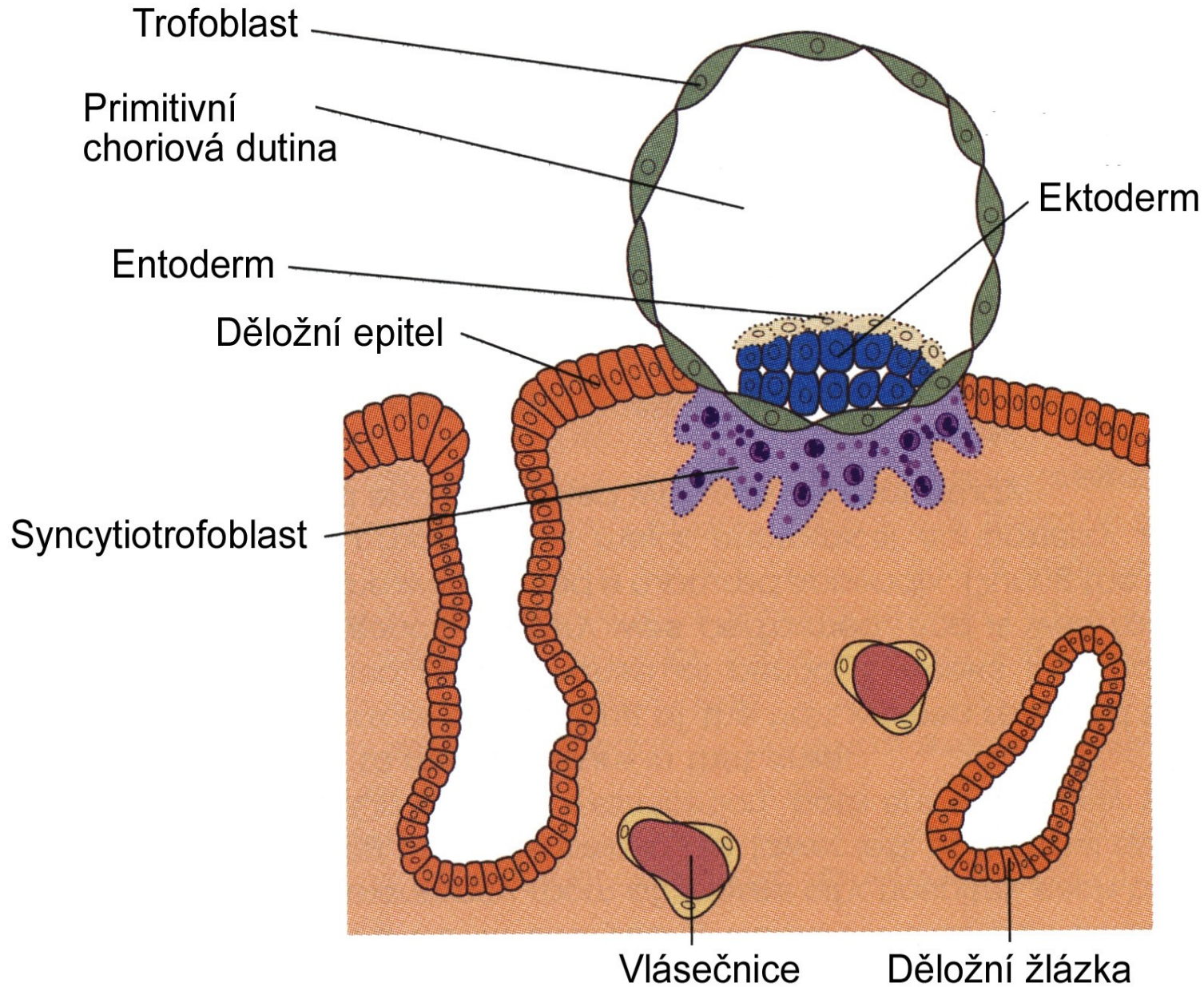
Amniotická dutina

DĚLOŽNÍ SLIZNICE

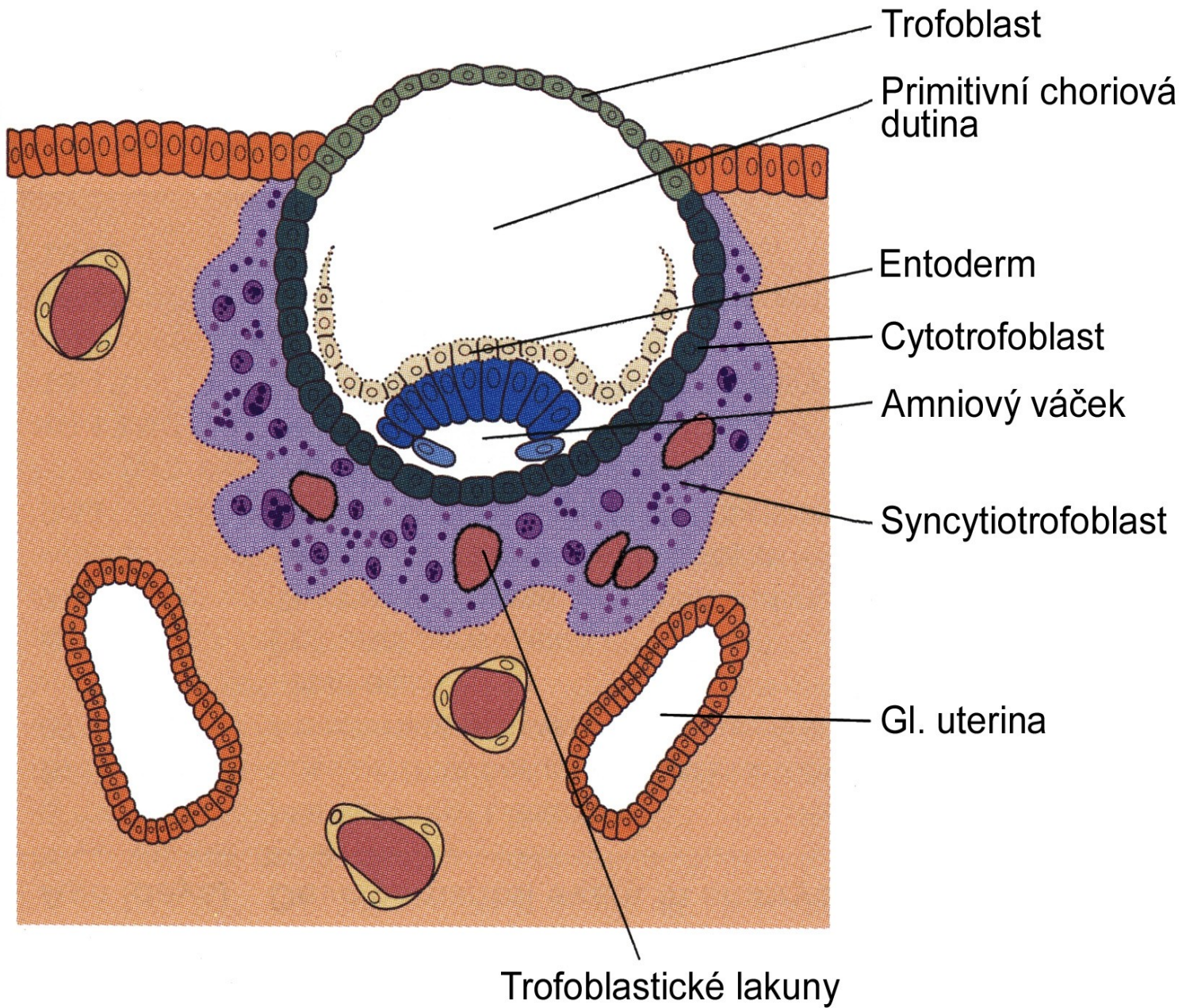
Děložní žlázký

Zárodečný terčík
Definitivní žloutkový vacek
Zárodečný stvol
Amnion

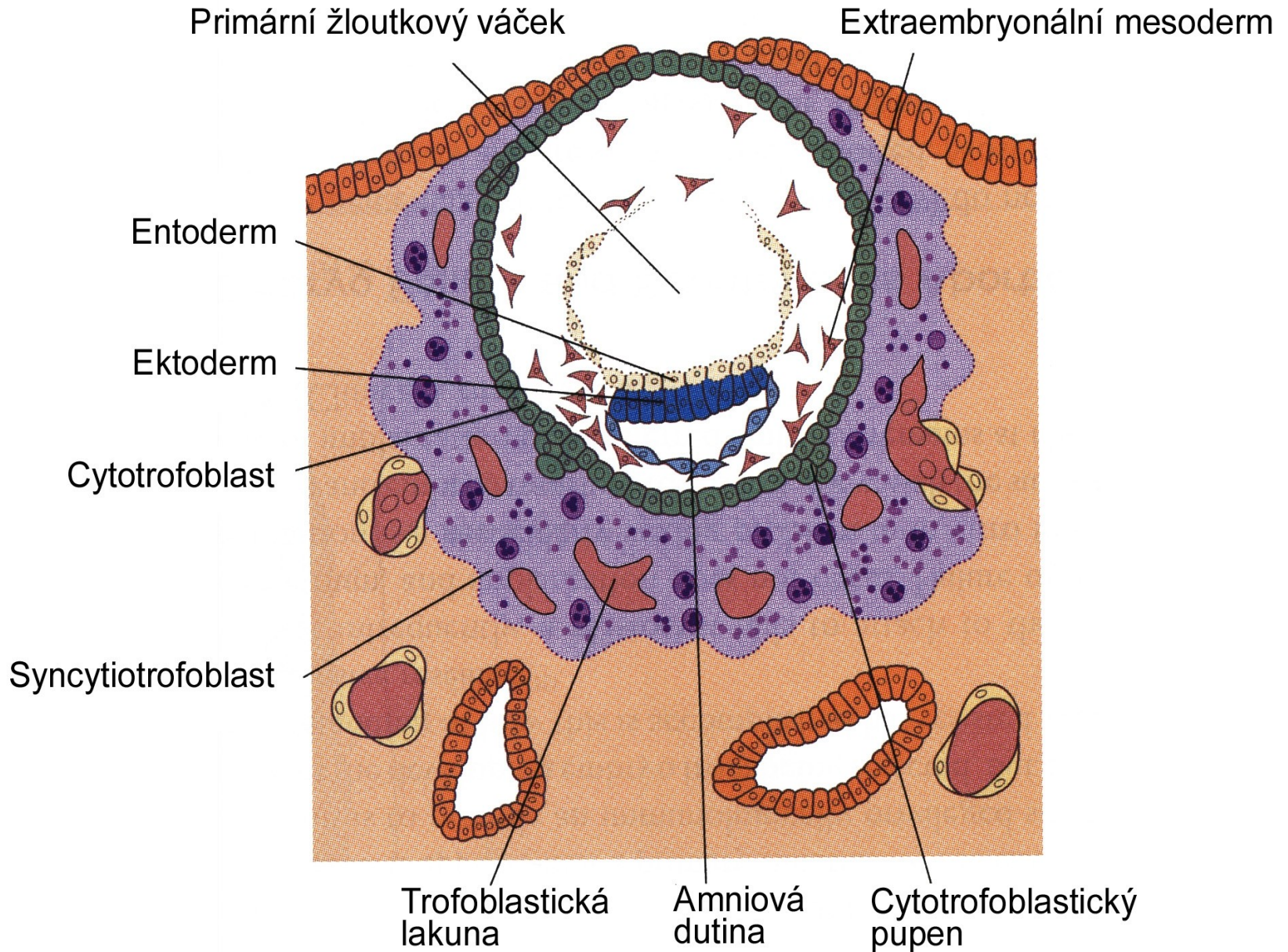
IMPLANTACE - začátek 7. dne



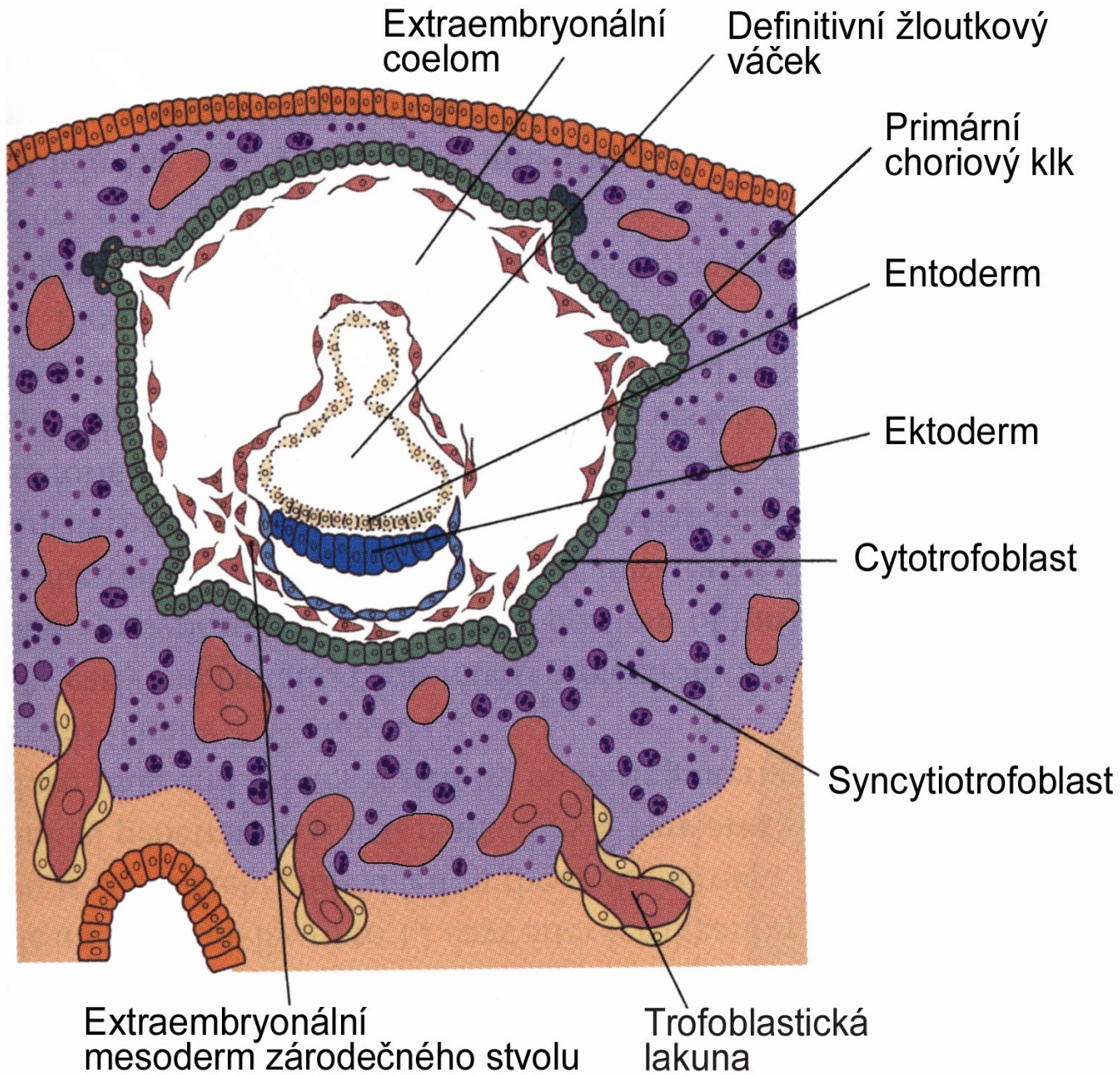
IMPLANTACE - 8 1/2 dne



IMPLANTACE - 10. den

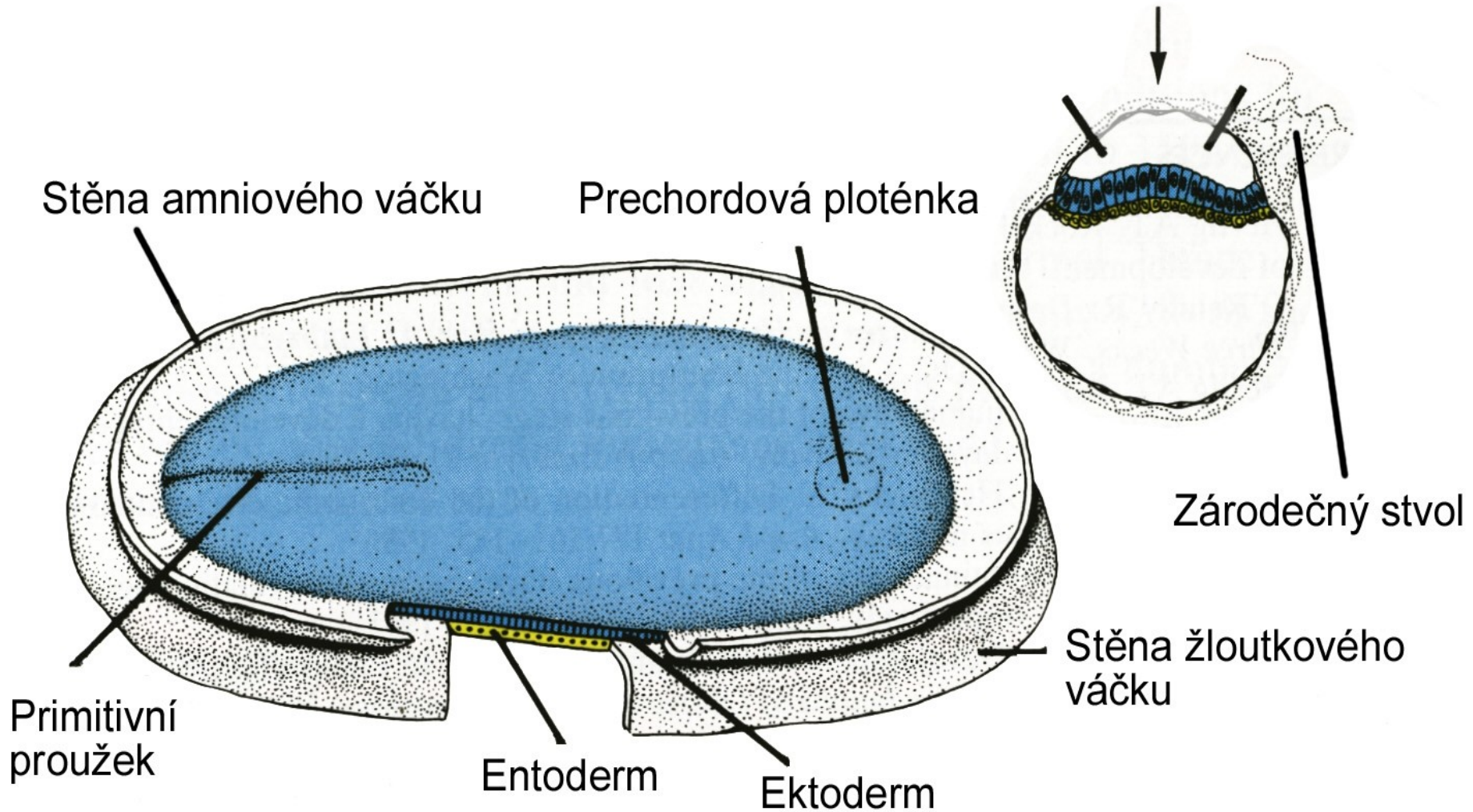


IMPLANTACE - 13. den

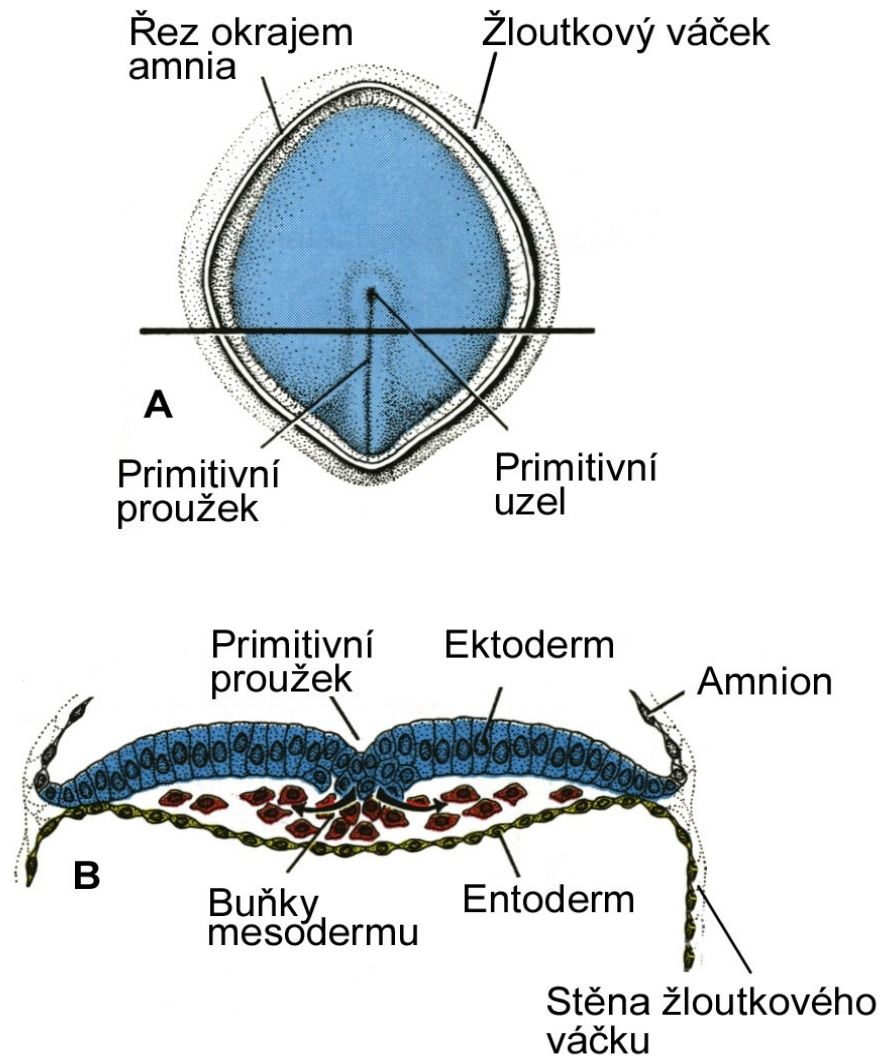


DORZÁLNÍ STRANA ZÁRODEČNÉHO TERČÍKU

14. den vývoje



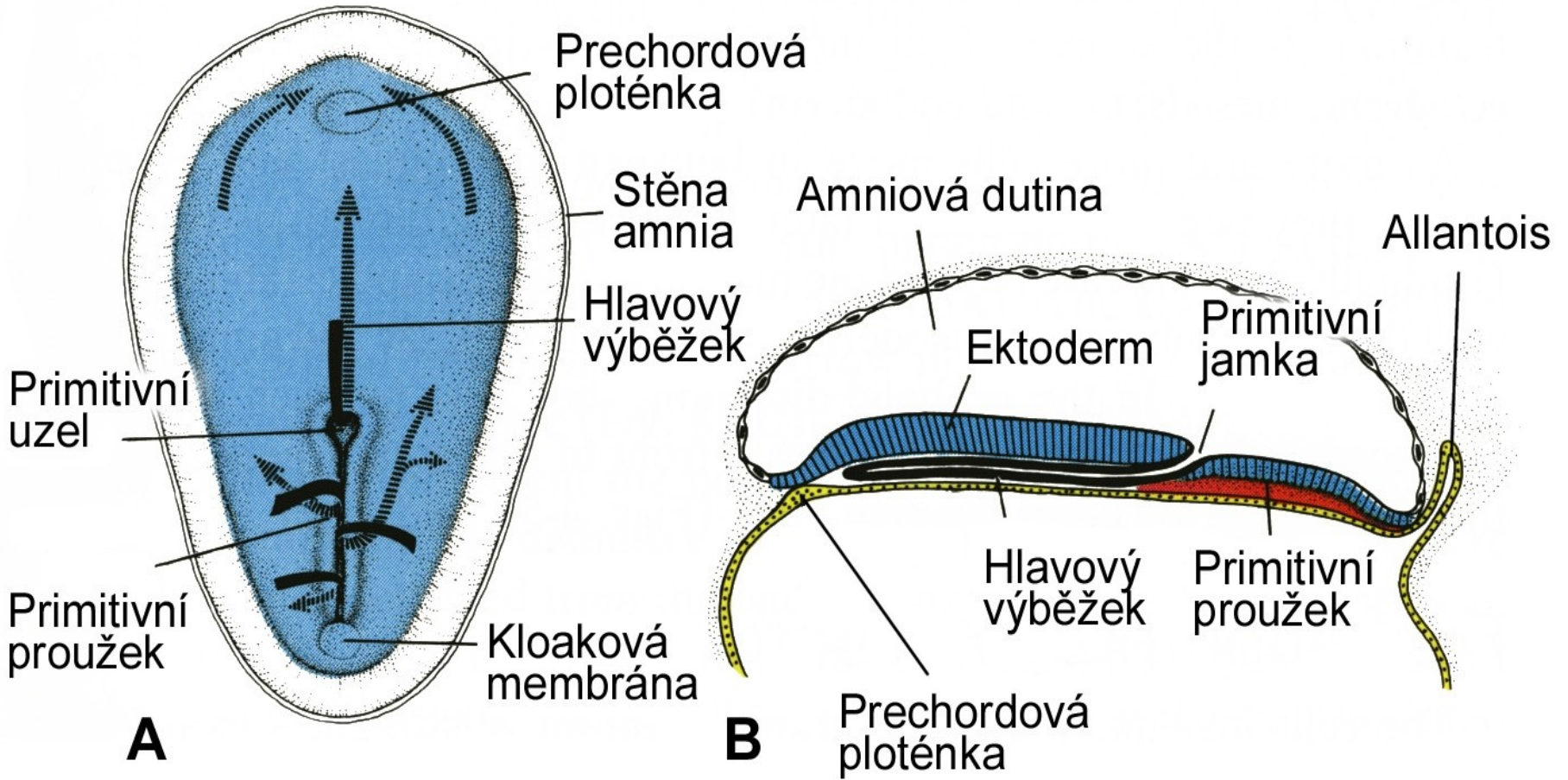
ZÁRODEČNÝ TERČÍK 16. den vývoje



A - pohled na dorzální stranu
B - příčný řez terčíkem

ZÁRODEČNÝ TERČÍK

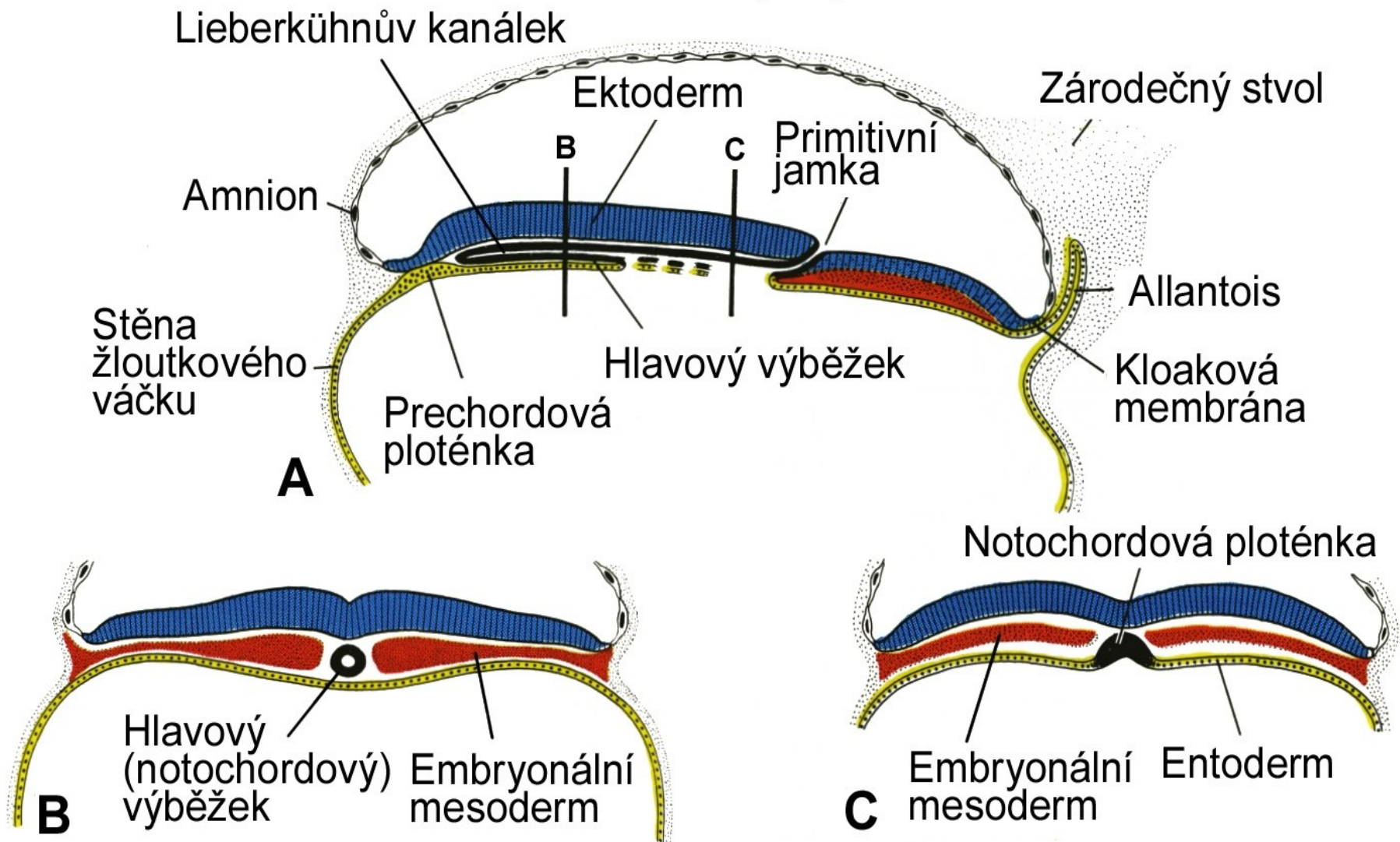
16. den vývoje



A : pohled na dorzální stranu
B : podélný mediánní řez

ZÁRODEČNÝ TERČÍK

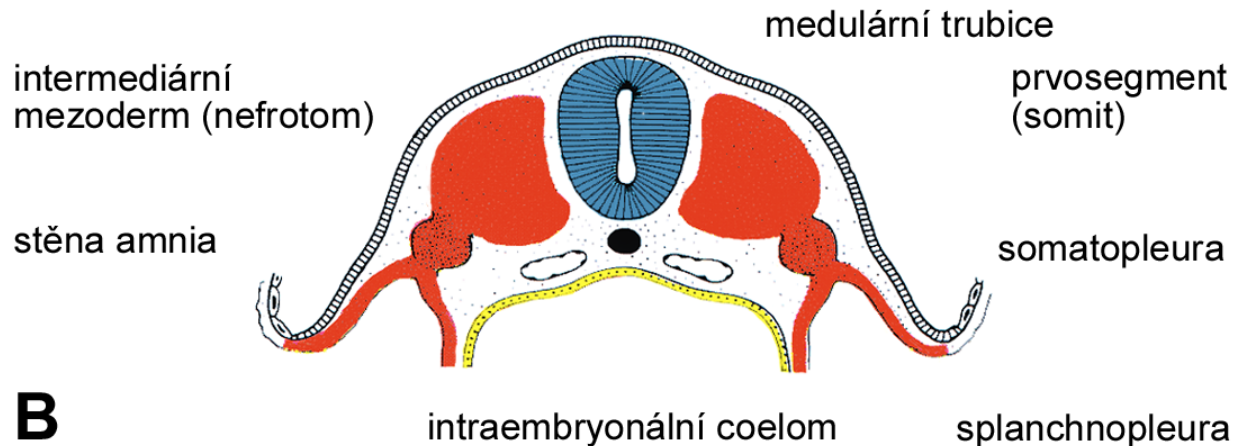
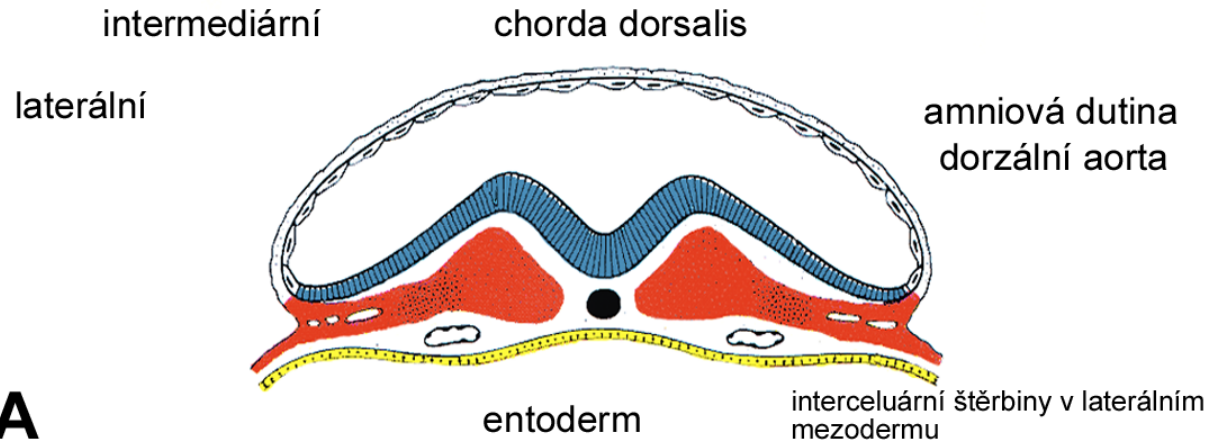
17. den vývoje



A : podélný mediánní řez

B, C : příčné řezy

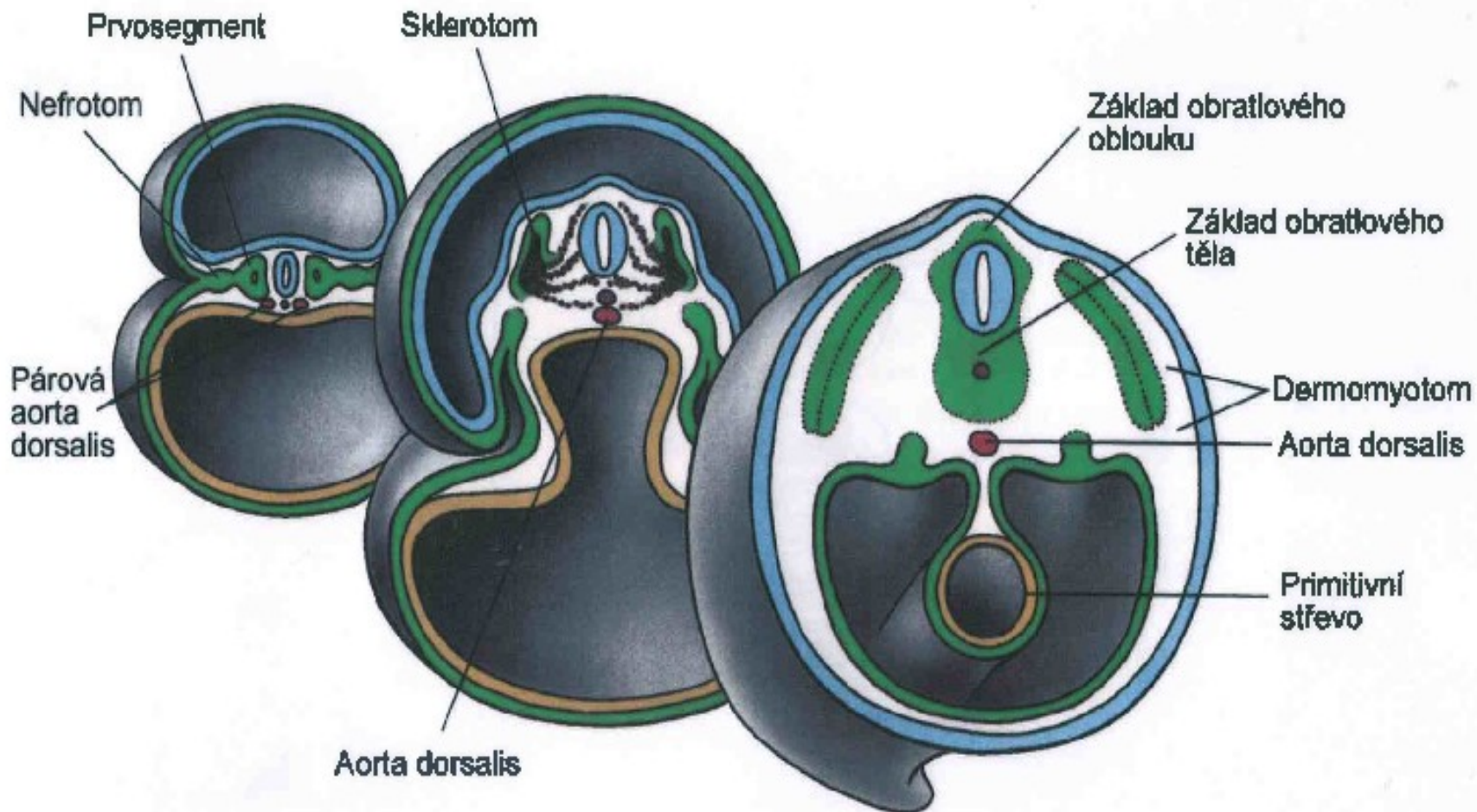
mezoderm: paraxiální

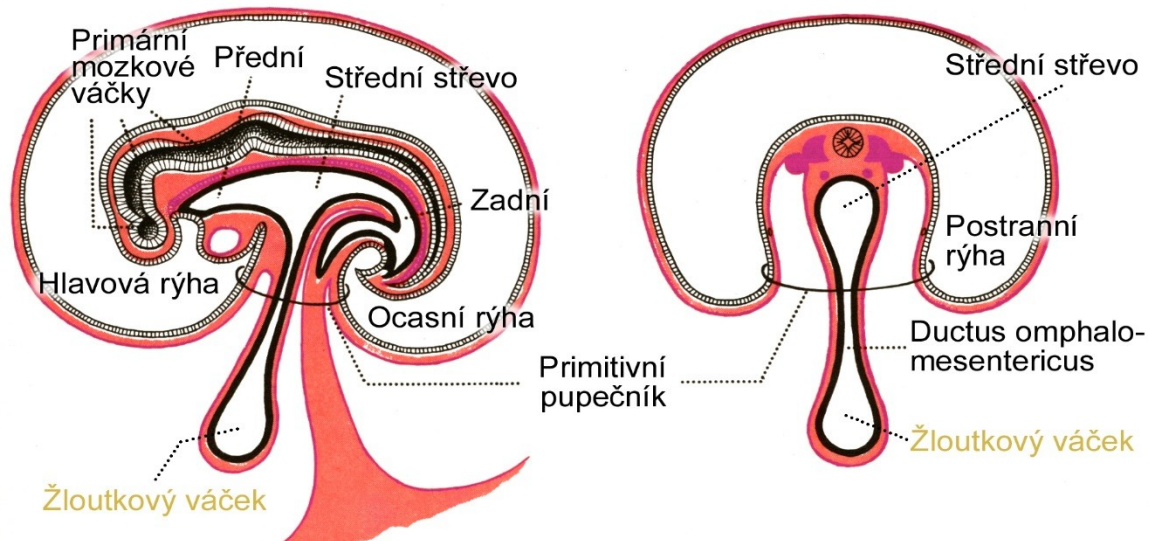
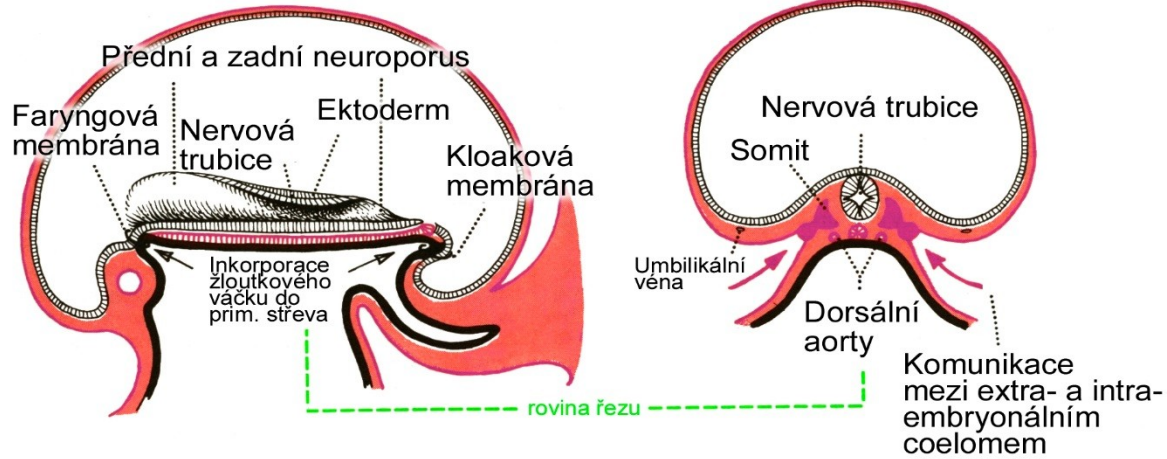
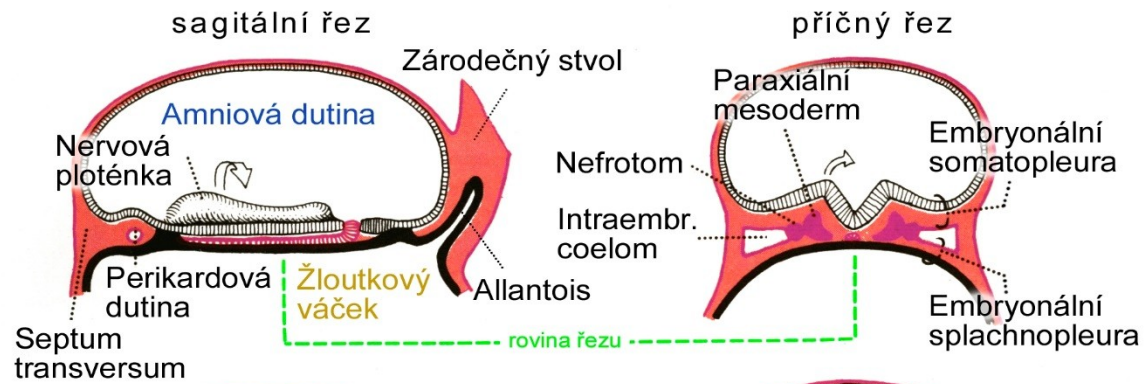


Mezoderm:

- **laterální mezoderm** - zachovává si podobu listu
- mezoderm po stranách chordy zmožutní v ploténku = tzv. **paraaxiální mezoderm**
- mezi oběma oddíly mezodermu = **intermediární mezoderm (nefrotomy)**

DIFERENCIACE PRVOSEGMENTŮ (somitů)







EMBRYOLOGIE

Sada embryologických schémat