

Komunitní ošetřovatelství
zdraví, instituce,
školní sestra,
péče o zdraví v
proměnách času

Komunitní ošetřovatelství zdraví

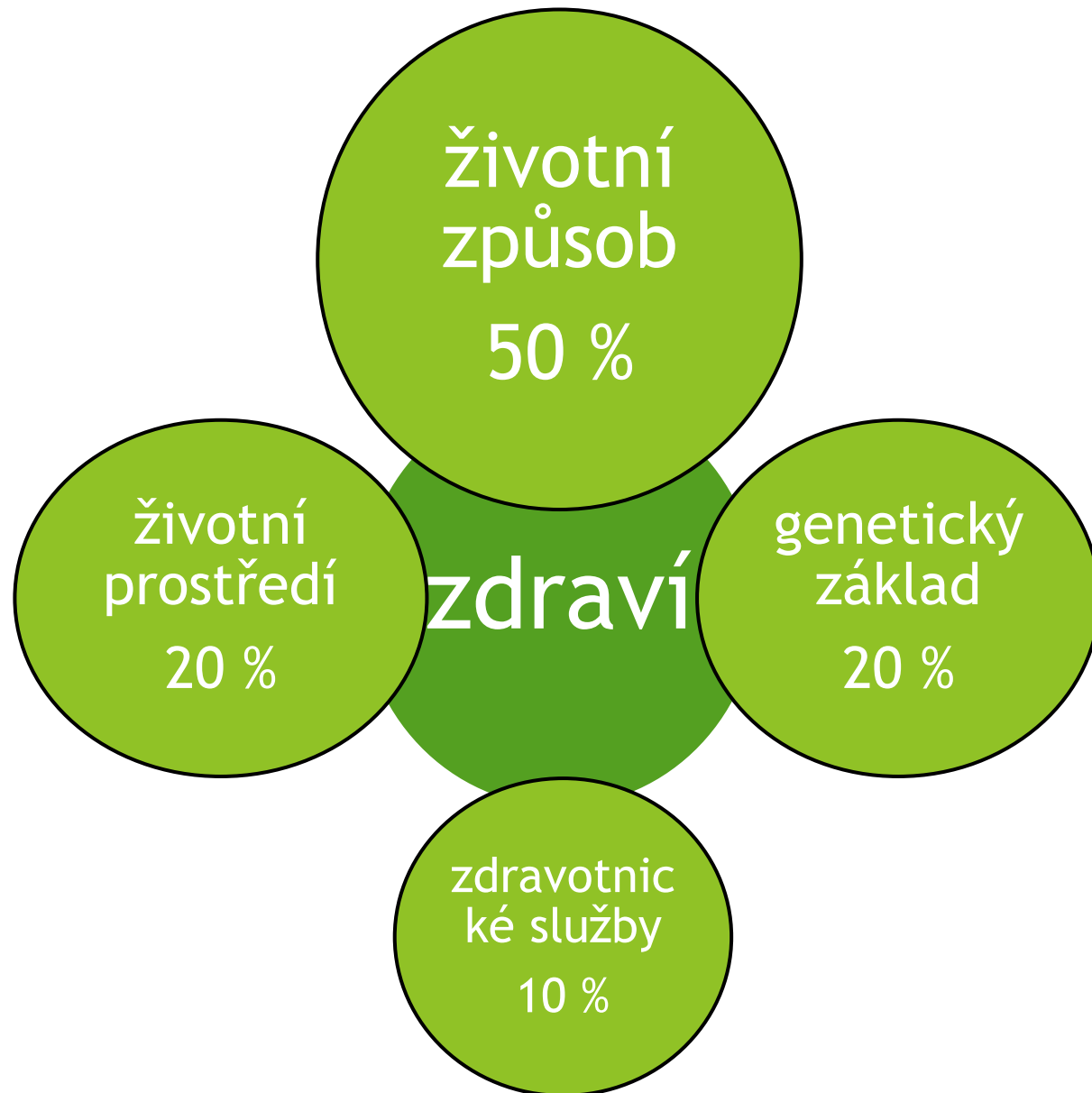
Definice zdraví

- ▶ Zdraví není všechno, ale všechno ostatní bez zdraví nestojí za nic.

Halfdan Mahler 1988

- ▶ zdraví je stav úplné tělesné, duševní a sociální pohody a nejen nepřítomnost nemoci nebo vady (WHO, 1946)
- ▶ zjednodušeně:
 - zdraví je nebýt nemocný
 - zdraví je nepřítomnost choroby

- ▶ Zákon o zdraví lidu č. 20 z roku 1966 definuje zdraví podobně (novelizován zákonem č. 72/2011 Sb. o zdravotních službách)
- ▶ Komponenty zdraví: duševní, tělesné zdraví, sociální zdraví
- ▶ Determinanty zdraví: genetický základ, rasa, pohlaví, věk, životní způsob/styl, péče o zdraví, životní prostředí, životní úroveň



1. Zdravý způsob života

- ▶ Stravování
- ▶ Pohyb
- ▶ Dostatek spánku
- ▶ Omezení stresu...
- ▶ Sdílená odpovědnost
- ▶ Dodržování preventivních prohlídek

Instituce v komunitním ošetřovatelství

Komunitní péče

- = zdravotní, sociální a další služby, poskytované nemocným i zdravým občanům
- Doplnuje primární péči.
- Cíl je orientovat se na péči v domácím prostředí, komunitě.

Instituce v komunitní péči

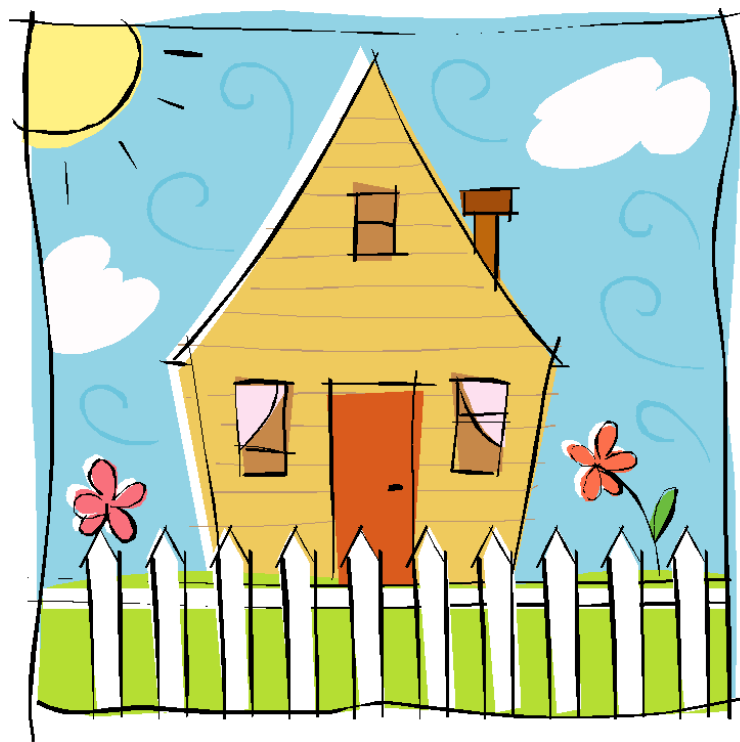
- ▶ Domov a rodina
- ▶ Praktický lékař pro dospělé
- ▶ Praktický lékař pro děti a dorost
- ▶ Agentury komplexní domácí péče
- ▶ Ambulantní gynekologové
- ▶ Stomatologové
- ▶ Lékařská služba první pomoci
- ▶ Stacionáře a centra pro specializovanou péči
- ▶ Komunitní ošetřovatelské ústavy

Instituce v komunitní péči

- ▶ Pečovatelská služba
- ▶ Osobní asistence
- ▶ Odlehčovací služba
- ▶ Denní stacionáře
- ▶ Domovy pro seniory
- ▶ Centra denních služeb

Domov a rodina

- ▶ Velký význam
- ▶ Nutno zajistit rodině podmínky, aby se mohla o člena postarat
- ▶ Domov = životní centrum



Praktický lékař pro dospělé

- ▶ Komplexní léčebně-preventivní péče
- ▶ Podpora zdraví
- ▶ Prevence (preventivní prohlídky, nad 18 let věku 1x za 2 roky)
- ▶ Léčba
- ▶ Rehabilitace
- ▶ Podpůrná péče

Praktický lékař pro děti a dorost

- ▶ Komplexně léčebně-preventivní péče
- ▶ Od narození do 19 let věku
- ▶ Sledování růstu a vývoje
- ▶ Prevence (prohlídky a očkování)



Agentury komplexní domácí péče

- ▶ Odborné a specializované zdravotní služby
- ▶ Ošetrovatelské
- ▶ Rehabilitační
- ▶ Léčebné
- ▶ Pokud ji indikuje lékař, proplácí ji plně zdravotní pojišťovna
- ▶ Pacient si hradí pouze nadstandardní výkony

Ambulantní gynekologové

- ▶ Preventivní prohlídky gynekologicko-porodnické
- ▶ Začíná v 15 letech, poté kontroly 1 x ročně
- ▶ Zahrnuje: anamnézu, vyšetření prsů, vaginální vyšetření, vyšetření per rectum, nácvik samovyšetření prsu
- ▶ Mammografický screening po 2 letech (od 45 let do 69 let věku ženy)

Stomatologové

- ▶ Obsahuje: stomatologii, stomatochirurgii, protetickou stomatologii, dětskou stomatologii, parodontologii
- ▶ Primární prevence (zejména hygiena, postavení chrupu)
- ▶ Sekundární prevence (ošetření)



Lékařské služby první pomoci

- ▶ Ošetření náhle vzniklých stavů v ohrožení zdraví či života



Komunitní ošetřovatelské ústavy

= ošetřovatelské domy v komunitě

- ▶ Vyskytují se v zahraničí
- ▶ Díky nim není zapotřebí domácí péče

Stacionáře a centra pro specializovanou péči

- ▶ Specifická zdravotní péče, poskytovaná vybraným skupinám (např. rhh centra pro tělesně postižené, domy mentálního zdraví, denní centra pro seniory)
- ▶ Poskytovaná péče: léčba, edukace, nácvik praktických dovedností, management bolesti, krizové intervence, poradenství)

Pečovatelská služba

- ▶ Terénní nebo ambulantní
- ▶ Poskytuje základní péči (hygiena, strava, chod domácnosti)
- ▶ Pro osoby se sníženou soběstačností
- ▶ Probíhá v domácím prostředí nebo v sociálních zařízeních

Osobní asistence

- ▶ Pomáhá klientům s životními úkony
- ▶ Umožňuje život v domácím prostředí i při snížené soběstačnosti
- ▶ Oddaluje ústavní zaopatření
- ▶ Napomáhá návratu do běžného a pracovního života

Centra denních služeb

- ▶ Poskytují ambulantní péči osobám se sníženou soběstačností
- ▶ Stav vyžaduje pomoc jiné fyzické osoby (aktivizace, výchova, hygiena, strava)

Denní stacionáře

- ▶ Poskytují ambulantní péči osobám se sníženou soběstačností
- ▶ Poskytované služby jsou stejné jako v centrech denních služeb

Odlehčovací služby = respitní péče

- ▶ Terénní, ambulantní nebo pobytové služby
- ▶ Poskytována osobám, o které je jinak pečováno v přirozeném sociálním prostředí
- ▶ Za účelem umožnit pečující osobě odpočinek

Domovy pro seniory

- ▶ Pobytové služby pro osoby se sníženou soběstačností
- ▶ Stav vyžaduje pravidelnou pomoc jiné osoby
- ▶ Služby zahrnují komplexní ošetrovatelskou péči o klienta

Ostatní instituce komunitní péče

- ▶ Domovy pro osoby se zdravotním postižením
- ▶ Domovy se zvláštním režimem
- ▶ Chráněné bydlení
- ▶ Azylové domy
- ▶ Domy na půli cesty
- ▶ Zařízení pro krizovou pomoc
- ▶ Nízkoprahová centra

Ostatní instituce komunitní péče

- ▶ Terapeutické komunity
- ▶ Sociální poradny
- ▶ Sociálně terapeutické dílny
- ▶ Občanská sdružení
- ▶ Církevní organizace

Školní sestra

Školní sestra

= komunitní sestra, pečující o dítě ve školním věku

- ▶ Pracuje ve školském zařízení
- ▶ V ČR jen v soukromých školách

Činnosti školní sestry

- ▶ Prevence (vyhledávání problémů a rizikových faktorů)
- ▶ Dispenzarizace dětí s chronickým onemocněním
- ▶ Kontrola docházky a komunikace
- ▶ Kontrola pravidelných prohlídek u PLDD
- ▶ Screening vakcinace
- ▶ Spolupráce s rodinou (péče o rodinu, vyhledávání a dispenzarizace problémových rodin)

Péče o zdraví v proměnách času

- ▶ **ZDRAVÍ = vysoce ceněná hodnota ve všech dobách**
- ▶ **Úrazy a nemoci provázejí člověka od počátku jeho existence.**
- ▶ **Vývoj lékařství a péče o zdraví jsou ovlivněny:**
 - ▶ **Vnímání nemoci P/K**
 - ▶ **Chování MUDr.**
 - ▶ **Postoj společnosti**

- ▶ **Primitivní společnost:** nemoc považována za přírodní jev (bouře s hromy a blesky). Nemocný byl pokládán za **hříčku tajemných sil přírody** nebo obět' rozmaru nejrůznějších démonů.
- ▶ **Starověká společnost:** nemocný považován za **viníka, který trpí za svoje hříchy.**
- ▶ **Antické Řecko:** nemoc byla **projevem slabosti a méněcennosti, ne trestem.**

Křesťanství

- ▶ Nemoc a utrpení pokládány za **ctnost**, za **prostředek mravní očisty**, za **vykoupení a spásu**.
- ▶ Stalo se mravním příkazem křesťanské charity navštěvovat nemocné, trpící, ošetřovat je a budovat pro ně útulky a špitály.

- ▶ **Renaissance** a vznik přírodních věd oživil zájem o lidské tělo. Byl zájem vládní moci na tom, aby poddaní byli zdraví. Proto *osvícenský absolutismus* vytvářel karantény na obranu proti epidemiím, zdravotní policii, která měla potřebné pravomoci, sanitární dohled nad městským prostředím apod.
- ▶ Rodící se **kapitalismus** a **ekonomický liberalismus** přináší zásadní změnu. Tržní hospodářství jasně uvádí, že vyrábět může pouze *zdravý výrobce* a nakupovat zase *zdravý spotřebitel*. Výhoda dobrého zdraví začala být vysoce ceněna.

Novověk

- ▶ zavádění kanalizace, výstavba vodovodních a komunikačních sítí, různá protiepidemická opatření
- ▶ dozor nad bezpečností práce
- ▶ výchova obyvatelstva ke zdravé výživě a zdravému životnímu stylu.

- ▶ Na přelomu 19. a 20. století došlo k **prudkému poklesu úmrtnosti**
- ▶ Lékaři se začali organizovat do odborných společností a **lékařské komory** vyhlášovaly různé **etické kodexy** na ochranu svých zájmů i práv pacientů.
- ▶ Postupně začal převládat názor, že **člověk má právo na zdraví**.
- ▶ V průběhu 20. století dosáhla zdravotní péče výrazných objektivních úspěchů, nové lékařské technologie.

Zdraví nemůžeme pokládat za konečný cíl našeho snažení, zdraví tvoří jenom jednu z mnoha hodnot, kterým říkáme „kvalita života“.

- ▶ Tu tvoří nejen somatické zdraví, ale i hodnoty i oblasti sociální, psychologické, kulturní, ekologické, interpersonální, spirituální, historické i morální, jež ve svém úhrnu přispívají ke smyslu života.

Zdroje:

- ▶ KUKLA, L. *Péče o zdraví v proměnách času* [online]. [cit. 2018-03-19]. Dostupné z: https://is.muni.cz/el/1423/jaro2016/SPR716/.../Pece_o_zdravi_v_promenach_casu.ppt.
- ▶ <http://osetrovatelstvi.blog.cz/0910/komunitni-sluzby-a-institute>
- ▶ https://www.wikiskripta.eu/w/Komunitn%C3%AD_o%C5%A1et%C5%99ovatelstv%C3%AD