

Vliv kouření na zdraví a chrup

MDDr. Eva Kozumplíková
Prof. MUDr. Drahoslava Hrubá



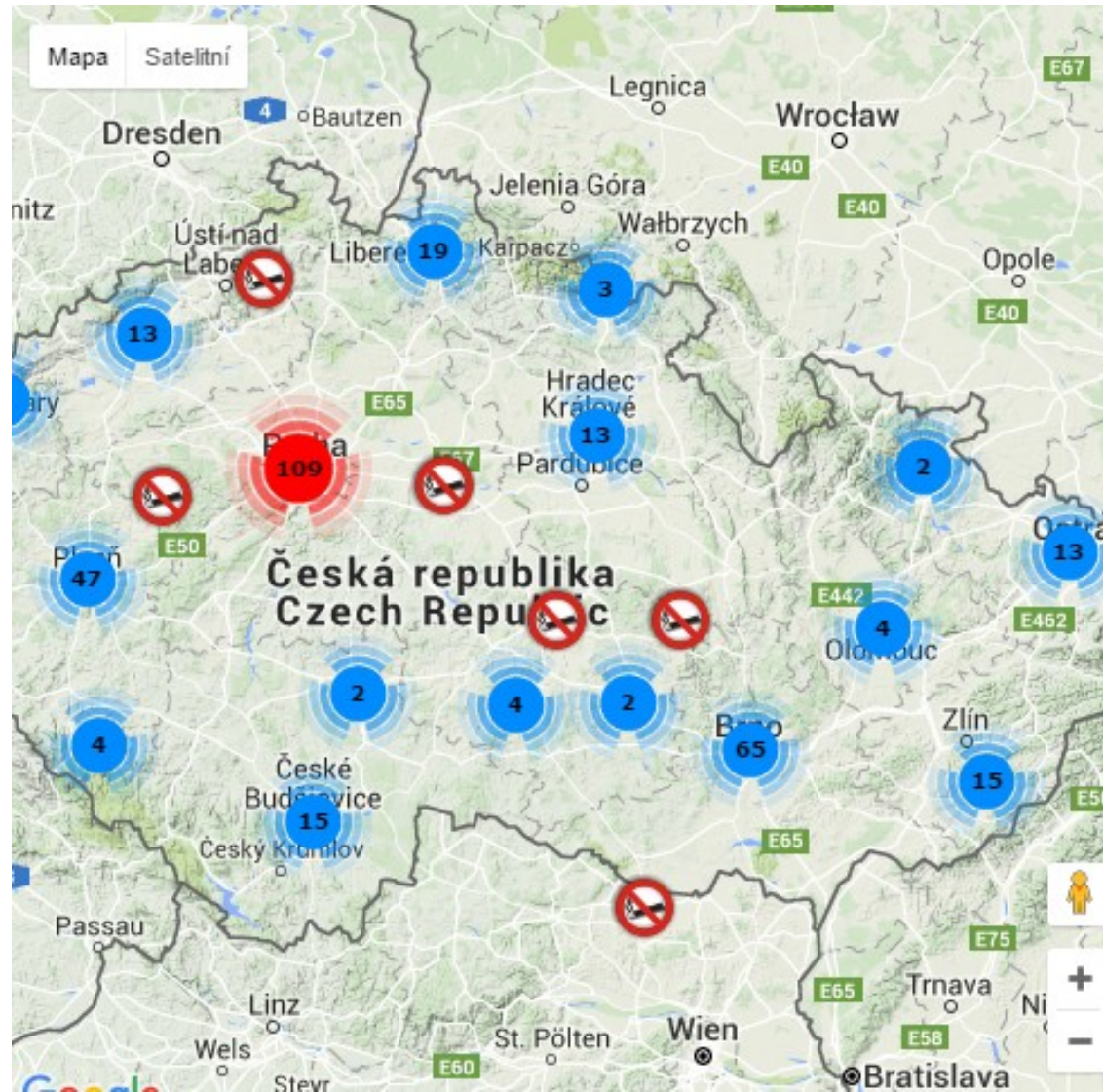
VIDEO

- <http://www.ceskatelevize.cz/ivysilani/10122427178-udalosti-v-regionech-brno/315281381991119-udalosti-v-regionech/obsah/436142-pomoc-s-odvykanim-koureni>

Kardiovize 2030



<http://nekuracka.cz/>



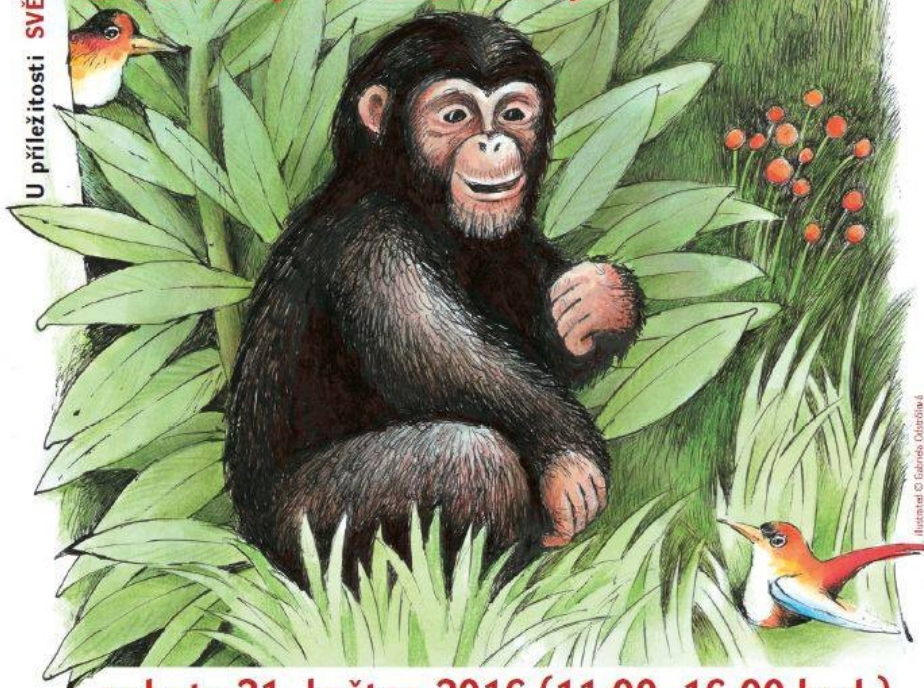
U příležitosti SVĚTOVÉHO DNE BEZ TABÁKU

BRNO - ZDRAVÉ MĚSTO

zve všechny děti a rodiče na zábavnou akci



ZVÍŘÁTKA TAKÉ NEKOUŘÍ



sobota 21. května 2016 (11.00–16.00 hod.)

Zoologická zahrada Brno

- ⊗ Stánek Fakultní nemocnice u sv. Anny v Brně – FNUSA-ICRC – prevence kardiovaskulárních onemocnění
- ⊗ Poradna pro zdravou výživu a odvykání kouření MOŮ – měření hladiny oxidu uhelnatého v plicích
- ⊗ Stánek Zdraví VZP ČR – měření krevního tlaku a tělesného tuku, projekt „Cesta k nekuřáctví“
- ⊗ Asociace studentů fyzioterapie – ukázky plicní rehabilitace ⊗ Stánek fair trade
- ⊗ Hasičský záchranný sbor JMK ⊗ divadélko pro děti ⊗ soutěže o ceny
- ⊗ ochutnávka zdravých potravin ⊗ koncert skupiny Pohledy ⊗ taneční a sportovní vystoupení

Výměnou za vysloužilý elektrospotřebič tento den DĚTSKÁ VSTUPENKA DO ZOO ZDARMA!

Podrobný program akce na www.zdravemesto.brno.cz

WHO:

- Kouření je nejvýznamnějším jednotlivým preventabilním rizikovým faktorem vysoké nemocnosti a předčasné úmrtnosti

ÚMRTNOST

- Na následky kouření umírá každý druhý kuřák
- Z nich polovina předčasně

PŘÍČINY ÚMRTNOSTI

- Kouření přispívá prokazatelně ke vzniku 25 nemocí – úmrtnost:
 - KVN 1,7 mil/rok
 - CHOPN 970 tis/rok
 - Ca PLIC 850 tis/rok
 - Atributivní riziko ca plic cca 90 %

KOURENÍ A RAKOVINA

- Hlavy a krku s alkoholem
- Močového ústrojí
- Děložního čípku
- Žaludku, střev, konečníku
- Jater, slinivky břišní
- Leukemie

Maligní tumory d.ú.

- víc než 500 cigaret /rok --- 2x větší pravděpodobnosti než nekuřák
- víc než 1000 ročně --- 7,5x
- Kuřák + alkohol --- 16x
- Mechanismus:
lokální dráždění sliznice zplodinami kouře
↑ mutací s poruchou regulace apoptózy
↑ hladiny nitritů, volných kysík.radikálů
↓ hladina antioxidantů

PORUCHY REPRODUKCE

- Muži impotence, neplodnost
- Ženy neplodnost, mimoděložní těhotenství, potraty, předčasné porody, včasně lůžko

EXPONOVANÉ PLODY

- fetální tabákový syndrom => riziko pro zdraví po narození i v dospělosti
- vrozené vývojové vady
- neuropsychické poruchy (ADHD, poruchy chování, závislosti, kriminalita)
- genotoxické poškození => rakovina

PRENATÁLNÍ RIZIKA ZUBNÍHO KAZU

- Se projevují u mléčného i stálého chrupu
- Nadváha matky, kouření matky
- Nízká porodní hmotnost, předčasný porod

DĚTI Z KUŘÁCKÝCH RODIN

- 11 let věku
- napodobování – teorie učení
- pozitivní postoje – důvěra ve správné chování rodičů
- snadná dostupnost kuřiva
- přivyknutí k expozici

RAKOVINA U EXPONOVANÝCH DĚTÍ

- Leukemie (all)
- Hepatoblastom
- Nádory mozku

PASIVNÍ KUŘÁCTVÍ DĚTÍ:

- poruchy vývoje dentice při prenatální expozici
- imunosuprese : respirační n. = > dýchání ústy
=> vyšší riziko infekce v dutině ústní
- modifikace imunity th₁ / th₂

V ČESKÉ REPUBLICE MÁ

- 20 % dětí kouřícího jednoho rodiče
 - 20 % dětí oba rodiče kuřáky
 - 20 % dětí kouřící prarodiče
 - 15 % dětí kouřící ostatní příbuzné
-
- Až 75 % dětí předškolního a školního věku je vystaveno vlivu kuřáků

JINÉ FORMY TABÁKU

- Dýmkový, doutníkový
- Bezdýmý - žvýkací, šňupací, snus



- Představují hlavně riziko zhoubného bujení v oblasti hlavy a krku



SNUS



ELEKTRONICKÉ CIGARETY

- Jsou prezentovány jako:
 - Čistý a bezpečný zdroj nikotinu
 - „Vodní pára“ neohrožuje nekuřáky => mohou se kouřit všude
 - Pomáhají při odvykání kouření?



- není čistá vodní pára, ale obsahuje řadu chemických škodlivin podobně jako z klasických cigaret, i když obvykle v menších množstvích (s výjimkou polétavého prachu, formaldehydu, no...)

DENTÁLNÍ HYGIENA

- nekuřáci až 9 x častěji uváděli vyšší denní frekvenci čištění zubů než kuřáci





Lactona Smokers zubní kartáček pro kuřáky

SKLADEM

1 x **60 Kč**
cena je s DPH

KOUPIT

Kartáček pro kuřáky se speciální kombinací umělých a přírodních vláken pro účinné odstranění zabarvení a plaku. Vnější modrá měkká vlákna čistí okraj dásní.

Vnitřní přírodní měkká vlákna pomáhají odstraňovat pigmentové skvrny a plak z povrchu zubů. Na opačném konci je jednosvazkový kartáček pro dočišťování

péče o

a nos

čky

lý chrup



 To se mi líbí  Sdílet  0

SWISSDENT Extreme bělicí zubní pasta pro kuřáky 100ml

Kosmetika

429 Kč

+
-

1

Přidat do košíku

Dostupnost:



skladem

REKLAMA KOUŘENÍ

- Velkoplošná zakázána (EU)
- Povolená v prodejních místech
- Inovace obalů: hravost, barevnost, tvary
- **CÍL: Ovlivňovat nezletilé (pre-smokers)**





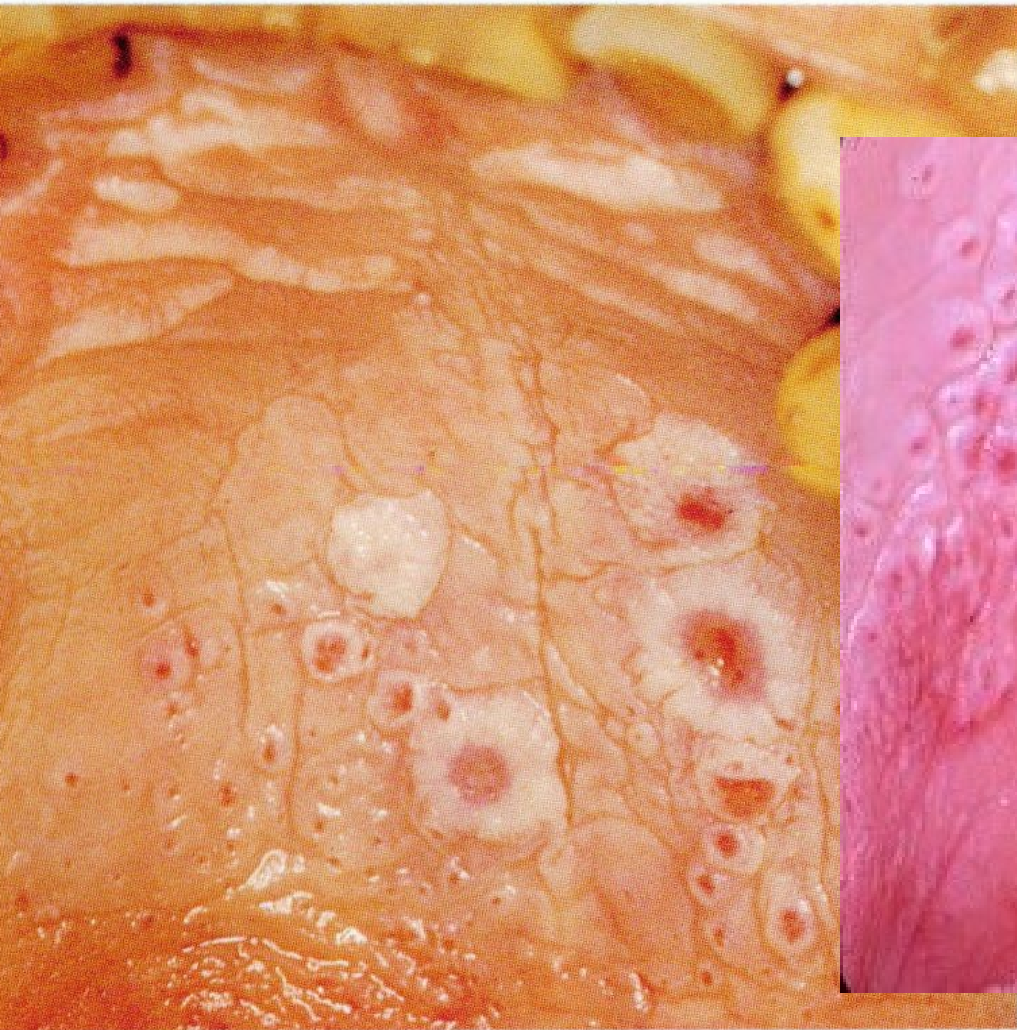
Klinický obraz vlivu tabáku na d.ú.

NIKOTINOVÁ STOMATITIS

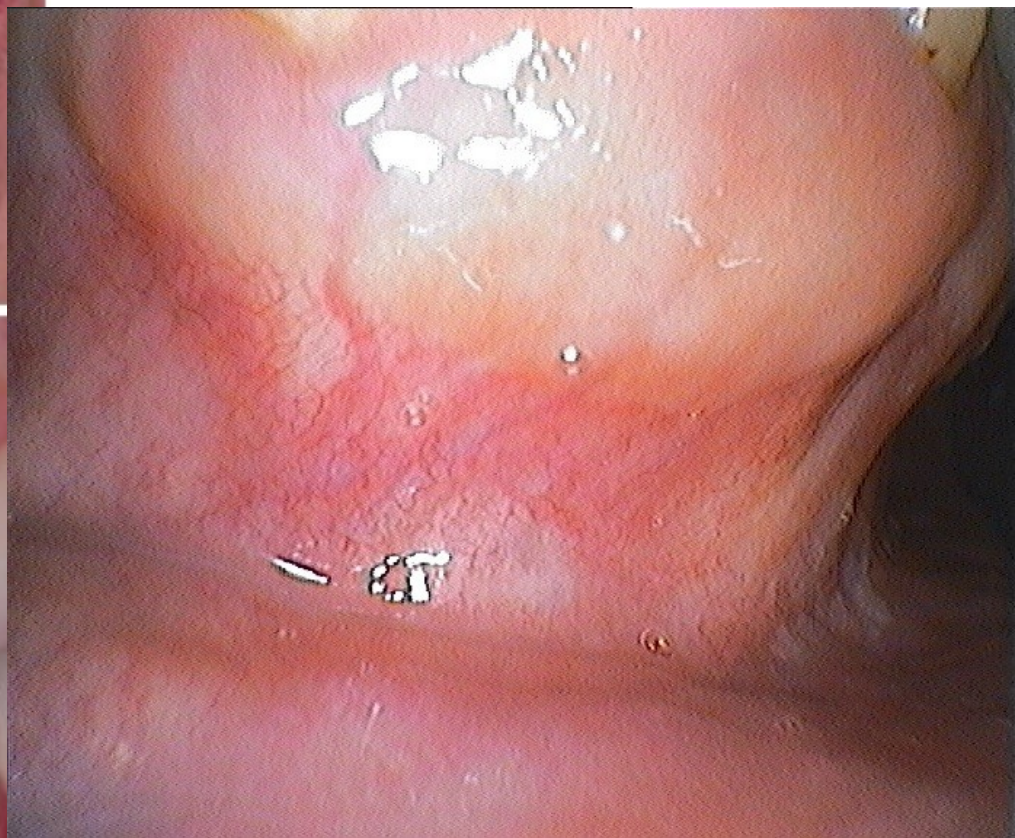
- difuzní keratóza na patře
- chron.záněť patrových slinných žláz

- léčba???

Nikotinová stomatitís



Kuřácká melanóza



Lingua villosa nigra, povlaky jazyka



Pigmentace zubů



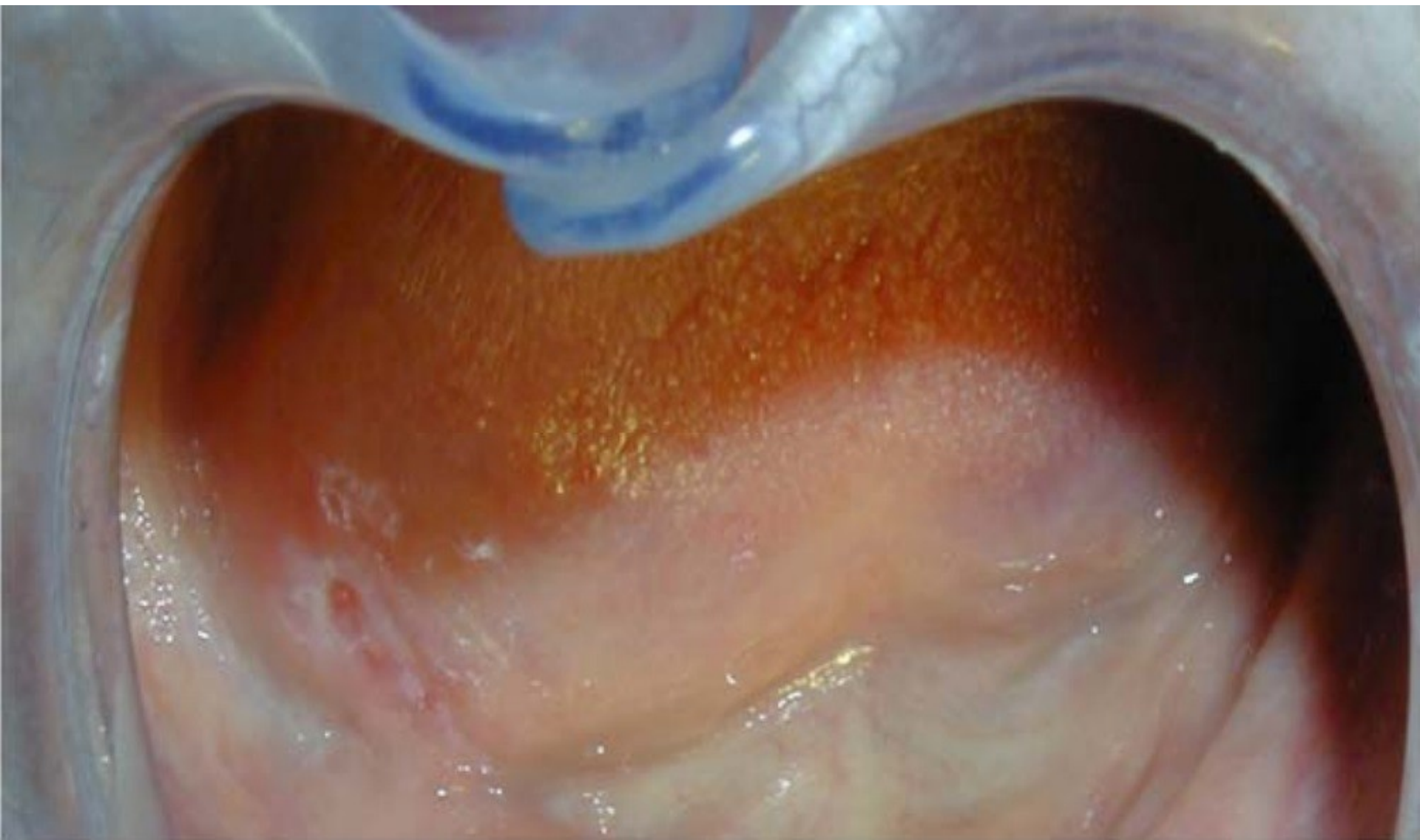
Abraze zubů



Leukoplakie

- hlavní etiolog. faktor všech leukoplakií je kouření/žvýkání tabáku
- role alkoholu není úplně jasná – jako rozpouštědlo zlepšuje resorpci karcinogen.látek

Leukoplakie



LEUKOPLAKIE

- se vyskytují 6 x častěji u kuřáků
- lokalizace:
 - bukální – kouření cigaret
 - na patře – kouření dýmek, doutníků
 - retní, bukální – bezdýmý tabák

Nádory

- jaký je nečastější nádor v ústech ???

DLAŽDICOBNUNĚČNÝ KARCINOM RTU!

- muži kolem 60 let
- HPV, E.-B. virus?
- UV záření
- molekulární změny
- buněčné změny

NÁDORY DUTINY ÚSTNÍ

- alkohol + kouření - až 100% riziko
- další rizika:
 - malnutrice
 - chron. candidosis
 - virové infekce (human papiloma v., herpes simplex)

EPIDEMIOLOGIE

- poměr m:ž 6:1, dnes 2:1
- nejčastěji u osob starších 45 let
- u mladých uživatelů bezdýmého tabáku
- jazyk – 20%
- dásně – 18%
- spodina d. ústní + slin. žlázy – 20%
- rty – 11%

Karcinom rtu



Invazivní karcinom jazyka



Invazivní karcinom spodiny d.ú.



Metastázy karcinomu z d.ú.

- Lymfat.uzliny
- Plíce
- Játra
- Kostní
dřeň



- Současný pohled na patogenezi spinocelulárního karcinomu dutiny ústní. Multimediální podpora výuky klinických a zdravotnických oborů MU

Jaké další komplikace můžeme očekávat u sanace kuřáků?

- PŘÍKLADY???

- zhoršené hojení ran
- dentální implantáty
- zhoršené vnímání chutí
- parodontologické indexy???

Kazy u kuřáků

Kuřáci mají:

- horší výživové zvyklosti
- horší ústní hygienu
- horší sekundární prevenci
- ↑ kolonizaci Laktobacily a S.mutans
- ↓ protektivní roli slin (nižší pH, menší tvorba)

NEMOCI PARODONTU

- kouřící mládež a mladí dospělí:
(Izraelská studie, Cardiff dental study)
- nižší úspěšnost parodontologické léčby

VZTAH K ALZHEIMER. N.?????

- Při periodontitis jsou vyplavovány prozánětlivé cytokiny a zvyšuje se CRP
- U Alzheimerovy demence jsou vytvářeny amyloidní plaky, zvýšení prozánětlivých molekul v cirkulaci proniká přes hematoencef. bariéru => degenerace neuronů
- Periodontitis může být rizikem pro AD

KOUŘENÍ JE NEMOC

- závislost = poruchy duševní a poruchy chování v důsledku užívání tabáku - dg F17
- složka fyzická – nikotin
- složka behaviorální – automatické chování

NIKOTIN JE DROGA

- s podobným mechanismem působení a podobnou potencí (cca 80 % závislých) jako mají heroin a kokain
- stupeň závislosti

Fagerströmův dotazník:

6 otázek

10 „trestných“ bodů

4 stupně závislosti

<http://www.zdrav.cz/modules.php?op=modload&name=News&file=article&sid=4442>

ODVYKÁNÍ

- www.slzt.cz Společnost pro léčbu závislosti na tabáku
- Tel.linka 844 600 500

- Krátká intervence každý lékař/sestra/ DH
- Poradenství v lékárnách
- Intenzivní léčba – specializ.pracoviště
- Adiktologické ambulance

Odvykání

- Žvýkačky
- Náplasti
- Farmakologická léčba - Champix (vareniklin)
 - Ideálně terapie 3-6měs., cca 2000,-Kč/měs.



PŘESTAŇ A VYHRAJEŠ

nádor snížení za

- PLIC 20-90% 5-16 let
- KRKU 70% 10 let
- MOČ.Ú. 30-60% 2-10 let

CO CHYBÍ v ČR?

- tolerance ve společnosti
- nízké zdanění, snadná dostupnost
- jen částečné omezení kouření na veřejnosti
- chabá kontrola dodržování zákonů
- reklama (sportovci, politici, umělci)
- slim, light, aditiva
- čeští prezidenti

- 2 300 000 kuřáků v ČR
- Ročně zemře 100 000 lidí v ČR celkem
- Kolik z toho na následky kouření??

- 18 000



Kontrola tabáku

- výroba: jakým způsobem a z čeho smějí být tabákové výrobky vyrobeny a jak má vypadat jejich obal
- zdanění: jaké daně z tabákových výrobků a kam jsou odváděny
- reklama: které způsoby tabákové reklamy, propagace a sponzorství jsou zakázány
- prodej: za jakých podmínek? kde? jak? komu?
- zákazy kouření: kde a kdy je zakázáno kouřit

- FARMAKO EKONOMIKA – 300 EURO/OSOBA/ROK

Aktuální legislativa

- 3. 6. 2015

Vláda schválila návrh zákona zakazujícího kouření ve vnitřních prostorech provozoven stravovacích služeb. Zákaz se vztahuje též na používání elektronických cigaret. Návrh míří do Poslanecké sněmovny.

- 4. 5. 2016

Vládní návrh ze dne 3. 6. 2015 i poslanecký návrh ze dne 18. 7. 2014 byly zařazeny na pořad 44. schůze Poslanecké sněmovny