

# Typy prevence

Mgr. A. Peřina, Ph.D.

prof. MUDr. Z. Derflerová Brázdová, DrSc.

# Zdraví

- Stav úplné tělesné, duševní a sociální pohody, nejenom nepřítomnost nemoci nebo vady (WHO, 1948)
- Zdraví nevzniká v nemocnicích, ale všude tam, kde lidé žijí a pracují, odpočívají a stárnou.
- Těžiště péče o zdraví
  1. zdravotní výchova
  2. prevence nemocí
  3. ochrana a podpora zdraví

# Ochrana a podpora zdraví

- **Ochrana zdraví:** souhrn činností a opatření k vytváření a ochraně zdravých životních a pracovních **podmínek** směřujících k prevenci infekčních a neinfekčních onemocnění
- **Podpora zdraví:** souhrn činností pomáhajících lidem posilovat a zlepšovat **své** zdraví a kontrolovat **své** determinanty nemocí
- Zúčastněné sektory: **zdravotnictví**, životní prostředí, místní rozvoj, zemědělství, průmysl, obchod, práce a sociální problematika, doprava, kultura, obrana a vnitro, školství, sport

# Prevence

Typ prevence	Náplň	Gesce
Primární	Ovlivňování determinant nemocí a snižování zdravotních rizik	MZd, MŽP, MZe, MPSV, MŠMT...
Sekundární	Preventivní prohlídky, screeningové programy	MZd
Terciární	Léčení nemocí a zmírňování jejich následků	MZd, MPSV
Kvartérní	Zmírnění dopadů nepotřebných nebo nadměrných léčebných intervencí	MZd

# Vybrané kampaně WHO

---

- *BreatheLife* mobilizuje města a jednotlivce na ochranu našeho zdraví a planety před účinky znečištění ovzduší.
- Primární prevence

AIR POLLUTION ISSUE GLOBALLY

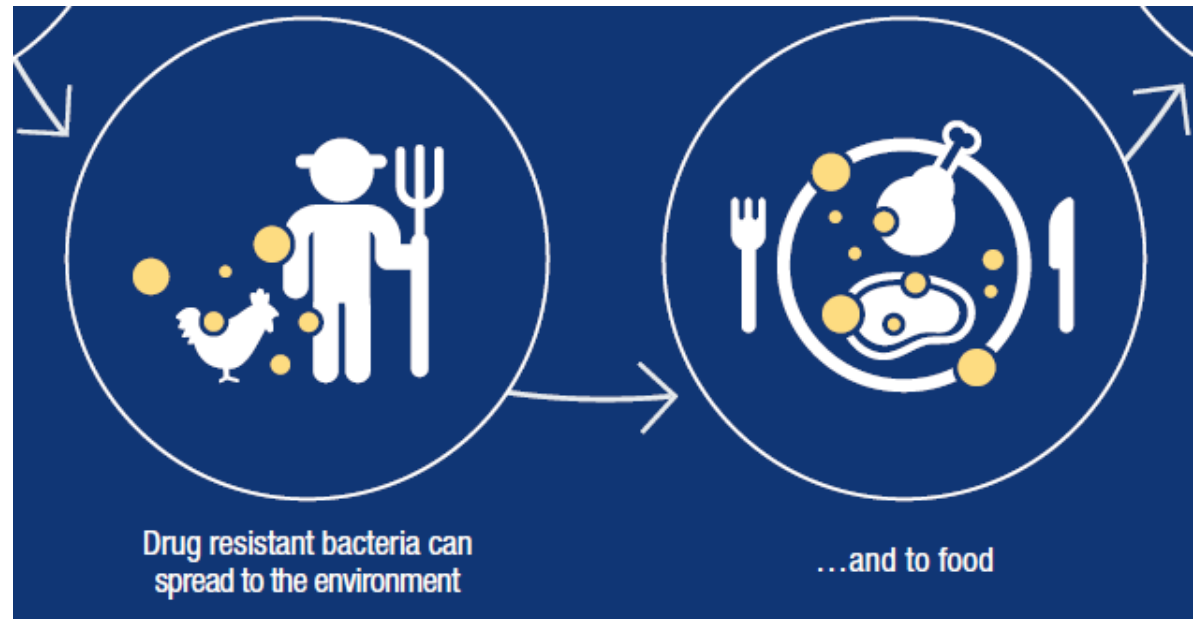
**Over 80% of the world's cities  
have air pollution levels over  
the WHO guideline for safe air**



FOR MORE INFORMATION VISIT: [BREATHELIFE2030.COM](https://www.breathelife2030.com)

# Vybrané kampaně WHO

- Rezistence na antibiotika: nová doporučení WHO se snaží dopomoci k udržení účinnosti antibiotik užívaných v humánní medicíně prostřednictvím omezení zbytného používání u zvířat.
- Primární a tericární prevence



# Vybrané kampaně WHO

- „Global Hearts“ je iniciativa k odvrácení globální hrozby kardiovaskulárních nemocí, světově nejčastější příčiny úmrtí.
- Sekundární prevence



# Vybrané kampaně WHO

- „WHO's Global School Health Initiative“, též jako „Škola podporující zdraví“: Iniciativa usilující o posílení zdraví a vzdělávacích aktivit na místní, národní, regionální a globální úrovni. Cílem je zlepšit zdraví studentů, personálu školy, rodin a dalších členů komunity prostřednictvím škol.
- Primární prevence





# Vybrané kampaně WHO

- Globální akční plán Zdravý podnik se zabývá všemi aspekty zdraví pracovníků: primární prevencí pracovních rizik, ochrany a podporou zdraví při práci, pracovními podmínkami a zdravotními službami pro pracovníky podniků.
- Primární prevence

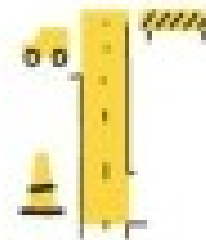


# Vybrané kampaně WHO

- SaveLIVES: technický balíček pro bezpečnost silničního provozu, *evidence-based* inventář zaměřený na rychlostní limity, dopravní infrastrukturu, bezpečnost vozidel, dopravní právo a předpisy a akce zvyšující naději na přežití po dopravní nehodě.



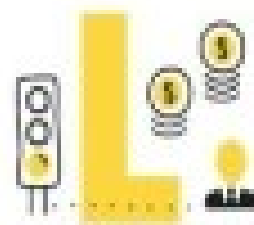
Speed management



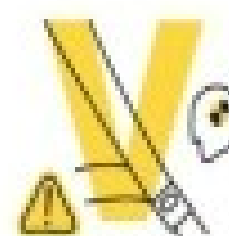
Infrastructure design and improvement



Enforcement of traffic laws



Leadership on road safety



Vehicle safety standards



Survival after a crash

Preventivní a  
léčebná složka  
medicíny jsou  
vzájemně  
komplementární.

---



**“What fits your busy schedule better, exercising one hour a day or being dead 24 hours a day?”**

# Proč prevence, když umíme nemoci léčit?

- Účinná prevence snižuje incidenci a prevalenci závažných onemocnění.
- Léčba má ve většině případů vedlejší následky, kterým se lze vyhnout prostřednictvím účinné prevence
- Trvale zdravý jedinec je ekonomicky aktivní
- Trvale zdravý jedinec je méně vnímavý vůči společenským, kulturním a jiným diferenciacím
- Uspokojivé životní prostředí dobře plní funkce produkční, rekreační i regenerační

*Nulová varianta znamená narůstající náklady na medicínské technologie, jejichž možnosti mohou být (jednou) vyčerpány (srov. objev antibiotik a současné rezistence; srov. transplantace orgánů a etické otázky).*