

Pří PP

Pomoci můžeš i TY!

Prezentace pro výuku první pomoci na 2. stupni ZŠ

MUDr. Ondřej Franěk & Mgr. Pavla Trčková



evropský
sociální
fond v ČR



EVROPSKÁ UNIE



MINISTERSTVO ŠKOLSTVÍ,
MLÁDEŽE A TĚLOVÝCHOVY



OP Vzdělávání
pro konkurenceschopnost

INVESTICE DO ROZVOJE VZDĚLÁVÁNÍ

TOHLE MĚJ VŽDY NA PAMĚTI!



Pomáhej při neštěstí, **ALE...**

Nezůstávej na to sám/sama!

ZAVOLEJ POMOC!

Mysli vždy především

NA SVOJI BEZPEČNOST!



evropský
sociální
fond v ČR



EVROPSKÁ UNIE



MINISTERSTVO ŠKOLSTVÍ,
MLÁDEŽE A TĚLOVÝCHOVY



OP Vzdělávání
pro konkurenceschopnost

INVESTICE DO ROZVOJE VZDĚLÁVÁNÍ

JAK POZNÁŠ, ŽE JE TŘEBA POMOCI?



V JAKÝCH SITUACÍCH MŮŽE
BÝT OHROŽEN ŽIVOT NEBO
ZDRAVÍ LIDÍ?



evropský
sociální
fond v ČR



EVROPSKÁ UNIE



MINISTERSTVO ŠKOLSTVÍ,
MLÁDEŽE A TĚLOVÝCHOVY



OP Vzdělávání
pro konkurenceschopnost

INVESTICE DO ROZVOJE VZDĚLÁVÁNÍ

POMOC JE POTŘEBA ČASTO V SITUACI KDYŽ:

...jsi svědkem **úrazu**
nebo **neštěstí**...

...člověk leží/sedí
a **nereaguje**...

...se člověk **duší** nebo
„**divně**“ **dýchá**...

...se známý člověk
chová divně...

...člověk cítí neobvyklou
nebo silnou **bolest**...

...teče **krev**...

...se člověk
z ničeho
nic **skácí**...



evropský
sociální
fond v ČR



EVROPSKÁ UNIE



MINISTERSTVO ŠKOLSTVÍ,
MLÁDEŽE A TĚLOVÝCHOVY



OP Vzdělávání
pro konkurenceschopnost

INVESTICE DO ROZVOJE VZDĚLÁVÁNÍ

MOJE VLASTNÍ BEZPEČNOST

**JAKÁ NEBEZPEČÍ MOHOU
HROZIT ZACHRÁNCŮM A
JAK JIM PŘEDEJDEME?**



evropský
sociální
fond v ČR



EVROPSKÁ UNIE



MINISTERSTVO ŠKOLSTVÍ,
MLÁDEŽE A TĚLOVÝCHOVY



INVESTICE DO ROZVOJE VZDĚLÁVÁNÍ

CZ.1.07/1.3.06/03.0005

BEZPEČNOST ZACHRÁNCE!

Dobře se rozhlédni a zamysli se, zda ti na místě, kde jsi, nehrozí nebezpečí.

Nepřeceňuj své síly, **NERISKUJ!**

Používej ochranné pomůcky:

**GUMOVÉ RUKAVICE,
REFLEXNÍ VESTU.**

Zavolej odbornou pomoc!



JAK VOLAT POMOC?

**KOHO MŮŽEME
POŽÁDAT O POMOC?**

**JAK ZAVOLÁME
ODBORNOU POMOC?
JAKÁ JSOU V ČR TÍŠŇOVÁ
ČÍSLA?**



evropský
sociální
fond v ČR



EVROPSKÁ UNIE



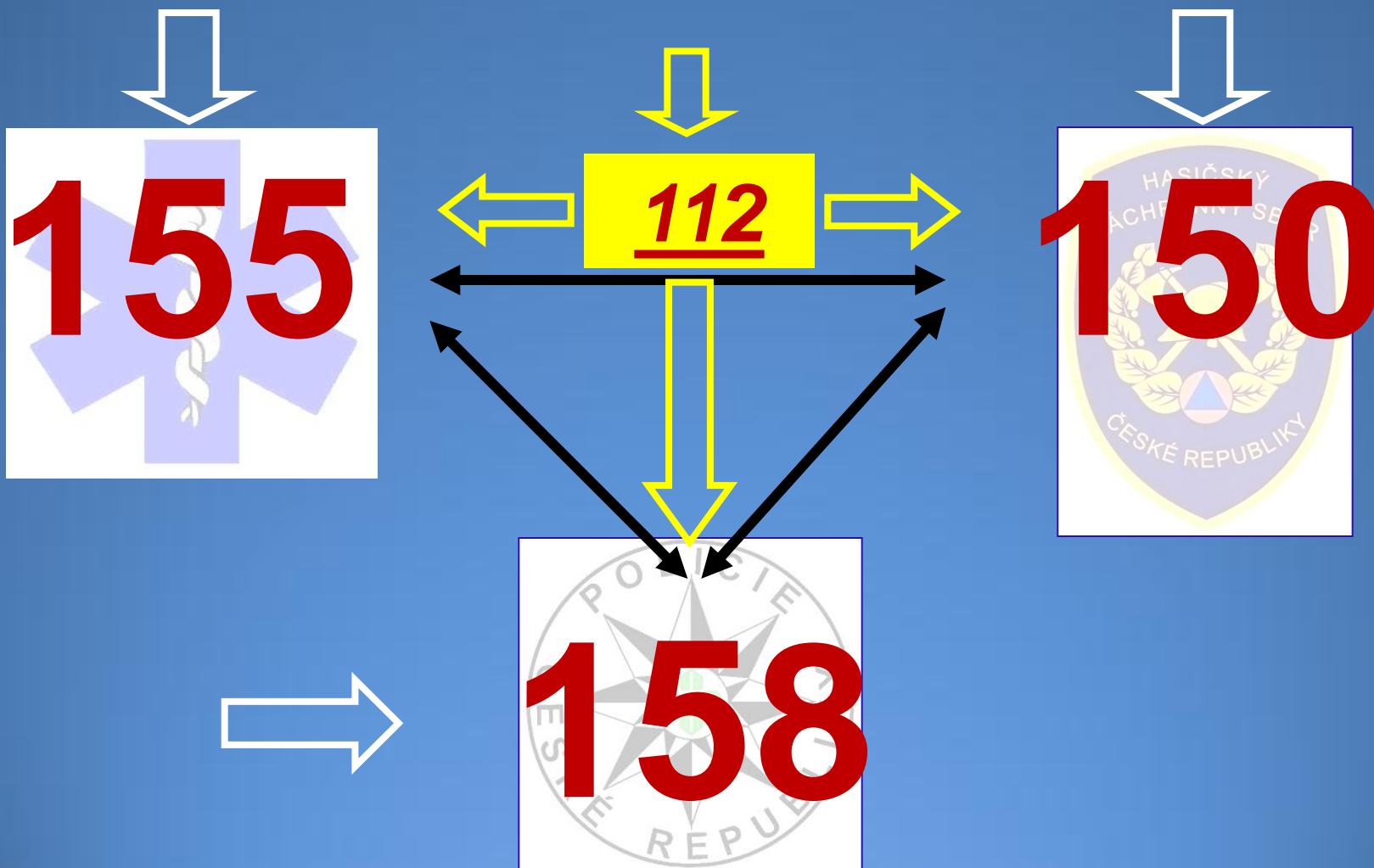
MINISTERSTVO ŠKOLSTVÍ,
MLÁDEŽE A TĚLOVÝCHOVY

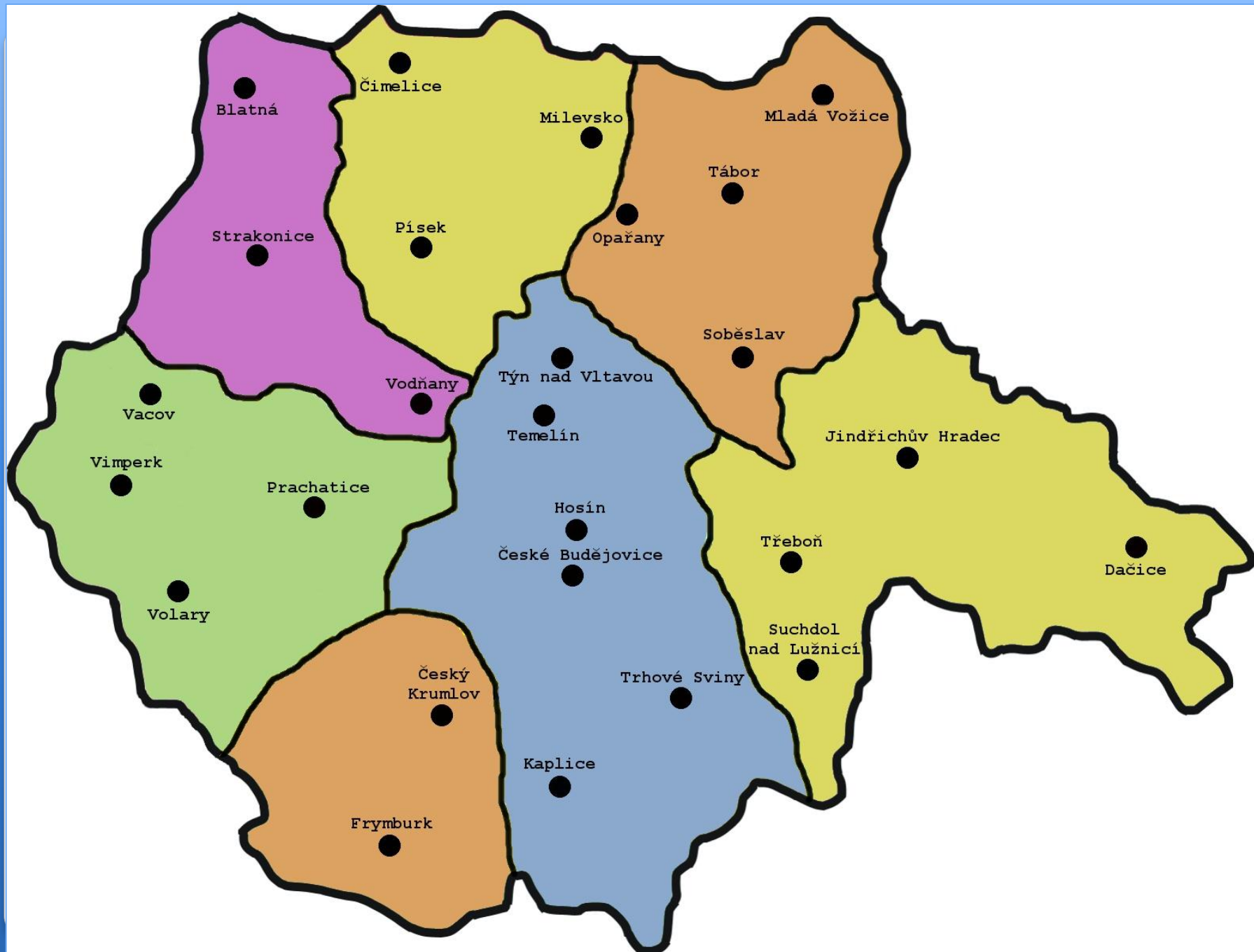


OP Vzdělávání
pro konkurenceschopnost

INVESTICE DO ROZVOJE VZDĚLÁVÁNÍ

JAK VOLAT POMOC





OPERAČNÍ STŘEDISKO



Dispečerky a dispečeři **jsou zdravotníci, proto odborně poradí, co dělat.**

Zatímco poskytují radu po telefonu, **posílají sanitku (popř. vrtulník) pomocí počítače.**



evropský
sociální
fond v ČR



EVROPSKÁ UNIE



MINISTERSTVO ŠKOLSTVÍ,
MLÁDEŽE A TĚLOVÝCHOVY



OP Vzdělávání
pro konkurenceschopnost

INVESTICE DO ROZVOJE VZDĚLÁVÁNÍ



SANITKA

VRTULNÍK



NEŽ PŘIJEDE SANITKA...

JE BEZPROSTŘEDNĚ OHROŽEN ŽIVOT POSTIŽENÉHO.

(Tedy zda bez poskytnutí pomoci může zemřít ještě dřív, než přijede sanitka.)



Pomoc se liší podle toho, jestli:

...POMÁHAJÍ POSTIŽENÉMU LIDÉ V OKOLÍ...

NENÍ BEZPROSTŘEDNĚ OHROŽEN ŽIVOT POSTIŽENÉHO.

(Tedy zda je sice nemocný nebo zraněný, ale okamžitě mu nic nehrozí a může být ošetřen zdravotníky ze sanitky.)



evropský
sociální
fond v ČR



EVROPSKÁ UNIE



MINISTERSTVO ŠKOLSTVÍ,
MLÁDEŽE A TĚLOVÝCHOVY



OP Vzdělávání
pro konkurenceschopnost

INVESTICE DO ROZVOJE VZDĚLÁVÁNÍ

JDE BEZPROSTŘEDNĚ O ŽIVOT?



... a jak to zjistíme?



evropský
sociální
fond v ČR



EVROPSKÁ UNIE

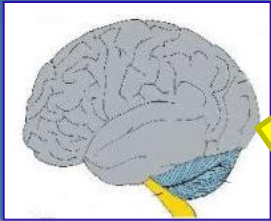


MINISTERSTVO ŠKOLSTVÍ,
MLÁDEŽE A TĚLOVÝCHOVY



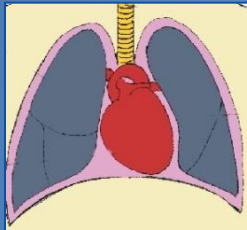
INVESTICE DO ROZVOJE VZDĚLÁVÁNÍ

JAK FUNGUJE TĚLO...



Mozek

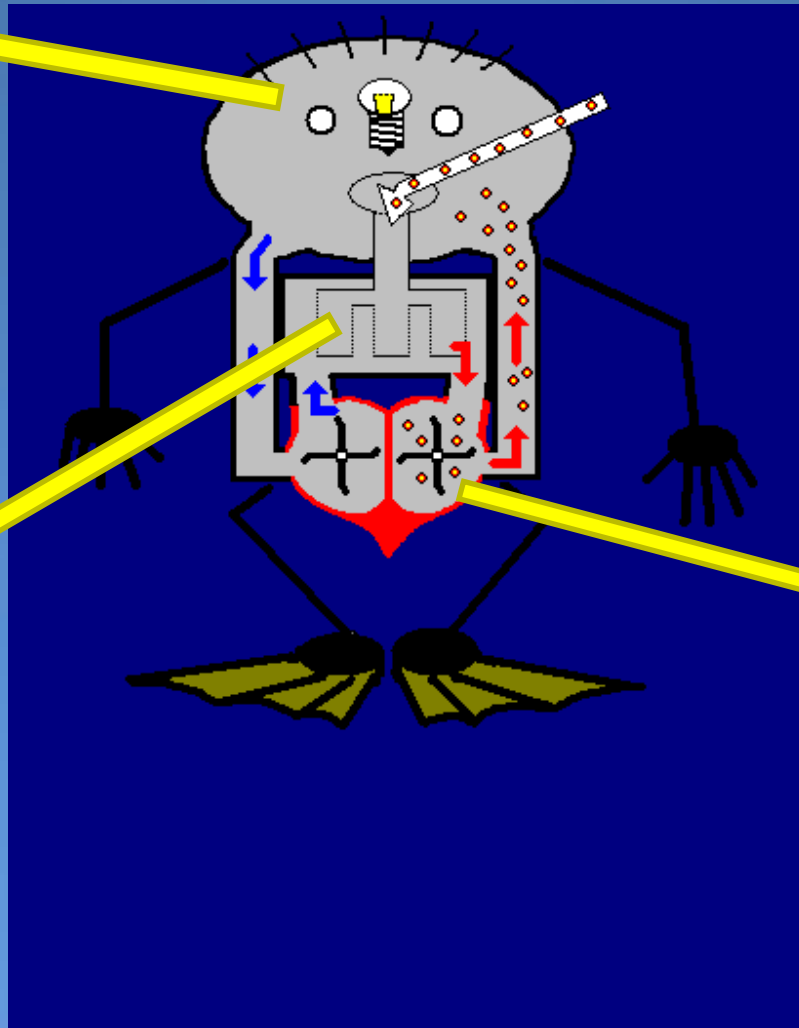
řídí činnost celého organismu, pro svou činnost potřebuje **prokrvení** (zásobení živinami a kyslíkem). Při nedostatku kyslíku a živin velmi rychle přestává pracovat.



Plíce

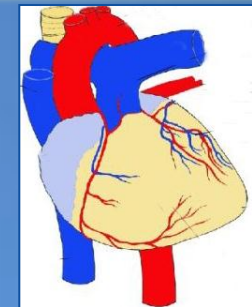
zajišťují okysličování krve.

Výměna vzduchu v plicích je řízena signály z mozku.



Srdce

funguje jako pumpa, žene krev pod tlakem do celého těla. Aby se krev dostala ke všem orgánům, musí být krve **dostatečné množství**.



evropský
sociální
fond v ČR



EVROPSKÁ UNIE



MINISTERSTVO ŠKOLSTVÍ,
MLÁDEŽE A TĚLOVÝCHOVY



OP Vzdělávání
pro konkurenceschopnost

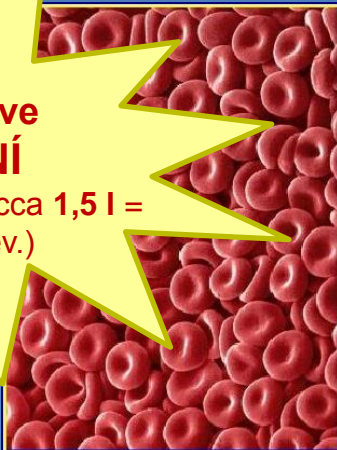
INVESTICE DO ROZVOJE VZDĚLÁVÁNÍ

CZ.1.07/1.3.06/03.0005

ŽIVOT JE BEZPROSTŘEDNĚ OHROŽEN, KDYŽ...

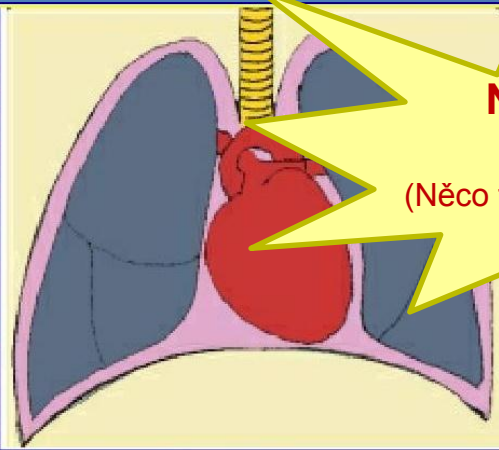
Není dost krve **KRVÁCENÍ**

(Nebezpečná ztráta = cca 1,5 l =
velká PET láhev.)



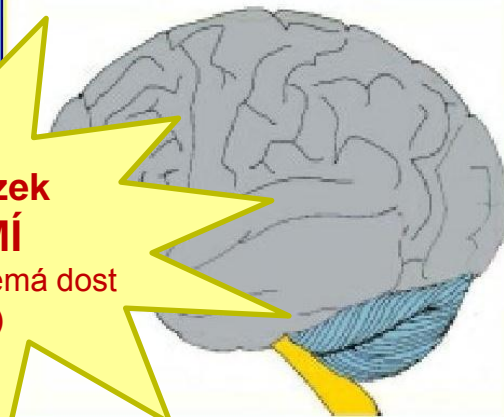
NEFUNKUJE DÝCHÁNÍ

(Něco tam překáží nebo chybí
řízení z mozku.)



Nefunguje mozek **BEZVĚDOMÍ**

(Je poškozený nebo nemá dost
kyslíku a živin.)



Srdce nepumpuje krev **ZÁSTAVA OBĚHU**

(Krev neobíhá a nevyživuje
orgány v těle.)



evropský
sociální
fond v ČR



EVROPSKÁ UNIE



MINISTERSTVO ŠKOLSTVÍ,
MLÁDEŽE A TĚLOVÝCHOVY



OP Vzdělávání
pro konkurenceschopnost

INVESTICE DO ROZVOJE VZDĚLÁVÁNÍ

CO S TÍM?



evropský
sociální
fond v ČR



EVROPSKÁ UNIE



MINISTERSTVO ŠKOLSTVÍ,
MLÁDEŽE A TĚLOVÝCHOVY



OP Vzdělávání
pro konkurenceschopnost

INVESTICE DO ROZVOJE VZDĚLÁVÁNÍ

CZ.1.07/1.3.06/03.0005

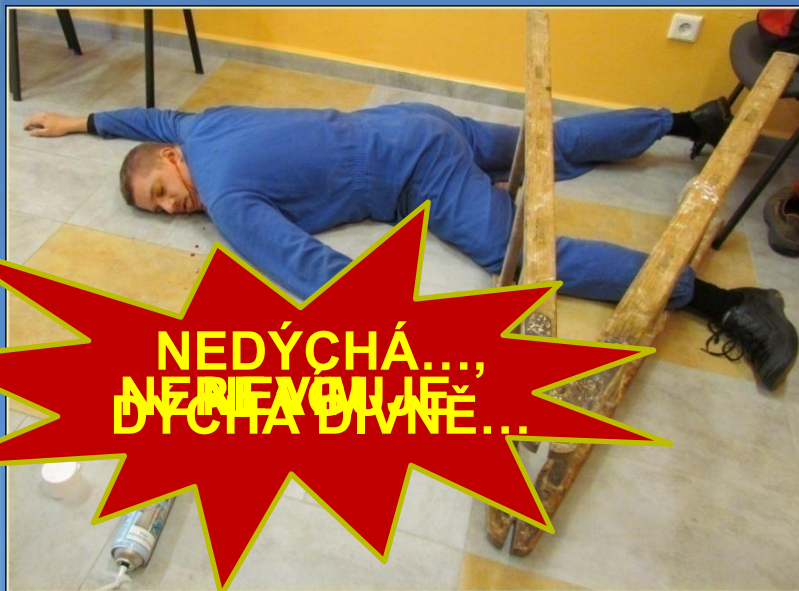


CO S TÍM...

1. Oslovíme zraněného.

HALÓ, PANE, CO JE VÁM?

2. Zkusíme dotyk
- poplácání, štípnutí.



3. Dýchá?

Zvedá se hrudník?
Je slyšet dýchání?
Je dýchání pravidelné?

4. Otočíme ho na záda.

5. Zakloníme mu hlavu.

6. Dýchá?

Zvedá se hrudník?
Je slyšet dýchání?
Je dýchání pravidelné?

7. Začneme oživovat.



evropský
sociální
fond v ČR



EVROPSKÁ UNIE



MINISTERSTVO ŠKOLSTVÍ,
MLÁDEŽE A TĚLOVÝCHOVY



OP Vzdělávání
pro konkurenceschopnost

INVESTICE DO ROZVOJE VZDĚLÁVÁNÍ



ASI TAKHLE...

Záklon hlavy

- Uvolní dýchací cesty.
- Hlavu v záklonu lehce přidržujeme.



Poloha na zádech

- Lze sledovat pohyby hrudníku.
- Lze okamžitě začít oživovat.



Oživování – masáž srdce

- Položíme obě ruce na hrudní kost mezi bradavky.
- Mačkáme **asi 100x za minutu** (do hloubky 5 – 6 cm).



evropský
sociální
fond v ČR



EVROPSKÁ UNIE



MINISTERSTVO ŠKOLSTVÍ,
MLÁDEŽE A TĚLOVÝCHOVY



INVESTICE DO ROZVOJE VZDĚLÁVÁNÍ

KDY BEZPROSTŘEDNĚ O ŽIVOT NEJDE?

KDYŽ POSTIŽENÝ...

- ...komunikuje...
- ...vzdychá nebo sténá...
- ...křičí nebo pláče...
- ...pohybuje jakoukoliv částí těla...
- ...pravidelně dýchá...



evropský
sociální
fond v ČR



EVROPSKÁ UNIE



MINISTERSTVO ŠKOLSTVÍ,
MLÁDEŽE A TĚLOVÝCHOVY



OP Vzdělávání
pro konkurenceschopnost

INVESTICE DO ROZVOJE VZDĚLÁVÁNÍ

CO S TÍM...

1. Komunikace

- S nemocným mluvíme.

2. Poloha

- Poloha, která je postiženému pohodlná.

- Pokud spadl nebo havaroval, zbytečně s ním nehýbeme.

3. Ošetření

- Obvaz na krvácení.

- Pokud ale spadl nebo havaroval, zbytečně s ním nehýbeme.



4. Tepelná pohoda

- V zimě přikrýt, zabránit ztrátám tepla.

- V létě zajistit stín.



evropský
sociální
fond v ČR



EVROPSKÁ UNIE



MINISTERSTVO ŠKOLSTVÍ,
MLÁDEŽE A TĚLOVÝCHOVY



OP Vzdělávání
pro konkurenceschopnost

INVESTICE DO ROZVOJE VZDĚLÁVÁNÍ

CO S TÍM...

ZAVOLÁME
POMOC!



SEDÍ SE VÁM
DOBŘE?



DÁME VÁM
OBVAZ...

ABY VÁM BYLO
TEPLO...



evropský
sociální
fond v ČR



EVROPSKÁ UNIE



MINISTERSTVO ŠKOLSTVÍ,
MLÁDEŽE A TĚLOVÝCHOVY



INVESTICE DO ROZVOJE VZDĚLÁVÁNÍ

CZ.1.07/1.3.06/03.0005

NA TOHLE POZOR!



1. Nepodceňuj situaci - když si nejsi jistý/á, zda jde o zdraví nebo o život, **volej 155.**

2. Neboj se volat záchranku, i když si nejsi jistý/á, zda jde o něco vážného! **Dispečer/ka ti rád/a poradí - od toho tu je!**

3. Pokud je tvému blízkému najednou špatně, je bledý, propocený, špatně se mu dýchá nebo najednou ochrnul, **na nic nečekej a volej záchranku!** Nenech se uchlácholit tím, že to samo přejde.
NEPŘEJDE! Každá minuta je dobrá!

4. Bezvědomí – postižený v bezvědomí patří na záda **se zakloněnou hlavou. Trvale sledujeme dýchání.**

5. Pokud nevíš jistě, zda postižený dýchá – **postupuj, jako by nedýchal.**

NA TOHLE POZOR!

6. Má puls? – Pokud tě učili, že před zahájením masáže srdce je nutná kontrola pulsu, není tomu tak.

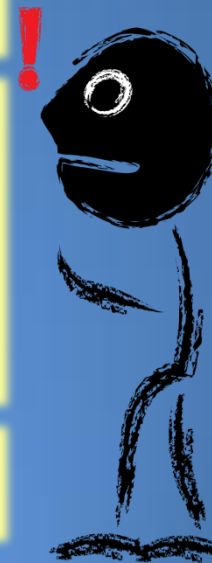
7. Pozor na „stabilizovanou polohu“ - Použij ji jen tehdy, pokud postižený doopravdy **normálně dýchá** - a i tak ho pořád kontroluj!

8. Když má někdo křeče, nesnaž se mu násilím otevřít ústa! Zabraň poranění, a až křeče odezní (a každá křeč jednou odezní), **pečlivě sleduj, zda postižený začal dýchat!**

9. Vždycky mysl především na VLASTNÍ bezpečí - Vůle pomoci je skvělá, ale **mrtvý záchránce už nikomu nepomůže!**

- Pokud vidíš, že na protějším chodníku někdo zkolaboval, nenech se přejet autem při přebíhání silnice!
- Pokud se někdo topí, neskákej pro něj bez rozmyslu do vody - raději mu hod' cokoliv, co plave (PET lahev apod.).

10. Udržení postiženého v teple je stejně významné, jako třeba zastavení velkého krvácení! **Prochlazení zabíjí!**



evropský
sociální
fond v ČR



EVROPSKÁ UNIE



MINISTERSTVO ŠKOLSTVÍ,
MLÁDEŽE A TĚLOVÝCHOVY



OP Vzdělávání
pro konkurenceschopnost

INVESTICE DO ROZVOJE VZDĚLÁVÁNÍ



Pří PP

Pomoci můžeš i TY

Prezentace pro výuku první pomoci na 2. stupni ZŠ

MUDr. Ondřej Franěk & Mgr. Pavla Trčková

Tato prezentace je součástí Příručky první pomoci, vytvořené v projektu:
CZ.1.07/1.3.06/03.0005 Záchrana života na vlastní kůži aneb První pomoc prožitkem

Realizátor projektu: „Občanské sdružení Ve škole i mimo ni“
Partner projektu: Zdravotnická záchraná služba Jihočeského kraje

Autoři fotografií: Mgr. Pavla Trčková, Marie Halounová, Dominik Horn, DiS., Mgr. Zdeněk Křivánek, DiS., MUDr. Ondřej Franěk,
archiv ZZS JČK.

Autor postavičky panáček **Obrnáš**: Bc. Jan Jakeš.



INVESTICE DO ROZVOJE VZDĚLÁVÁNÍ