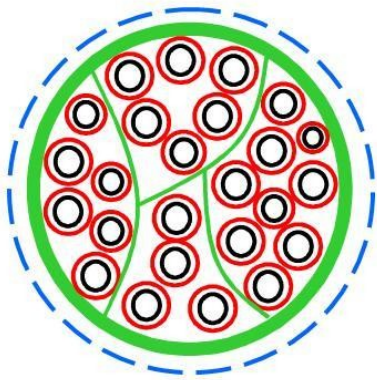
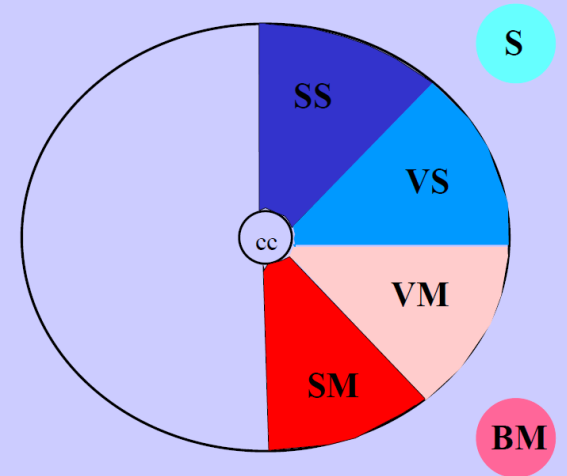


SCHÉMATA- 3.SEMESTR



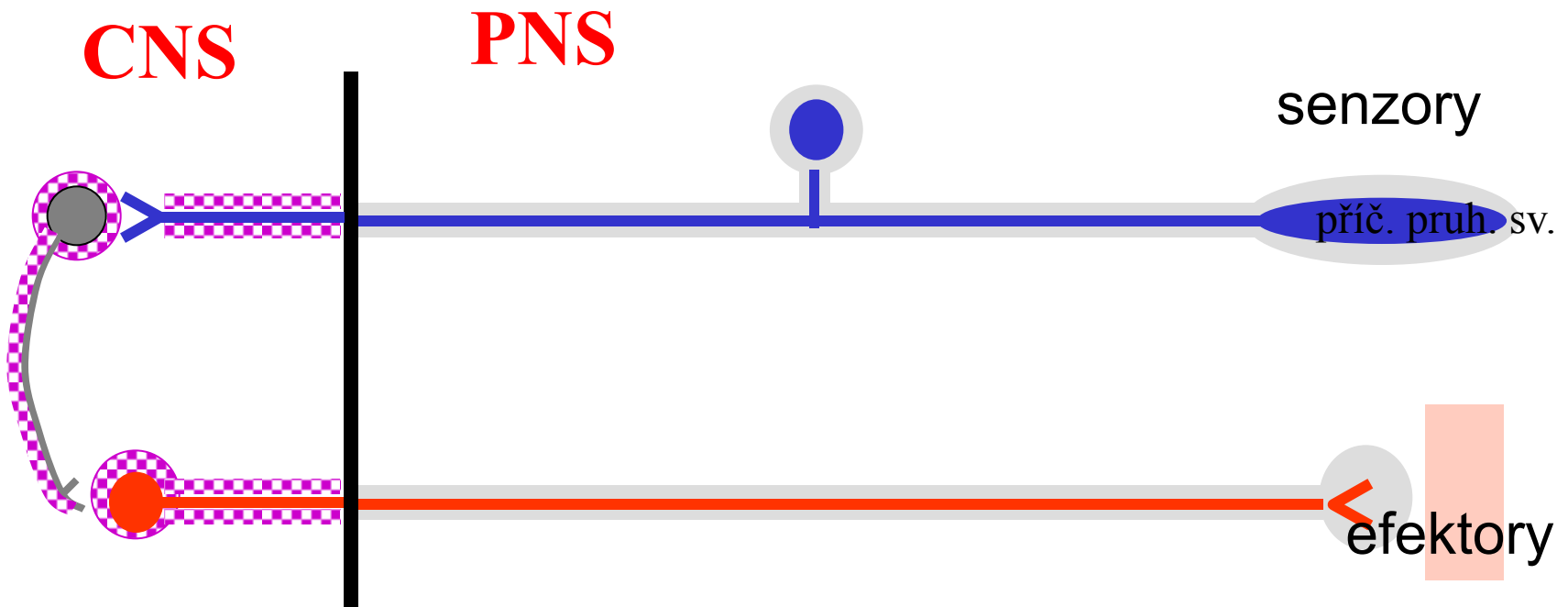
Obaly nervu – příčný řez

FUNKČNÍ ZÓNY NEURONŮ V CNS



Funkční zóny šedé hmoty

Základní obecné schéma CNS, PNS



Pseudounipolární buňka

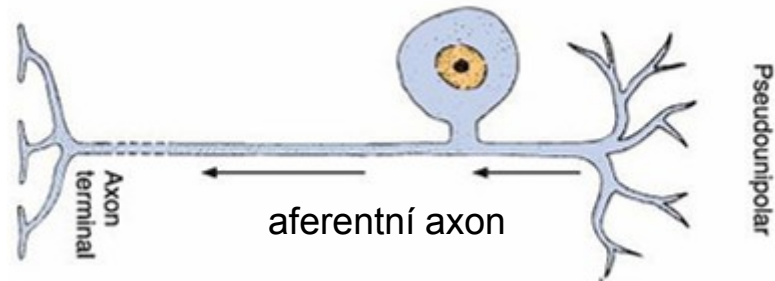
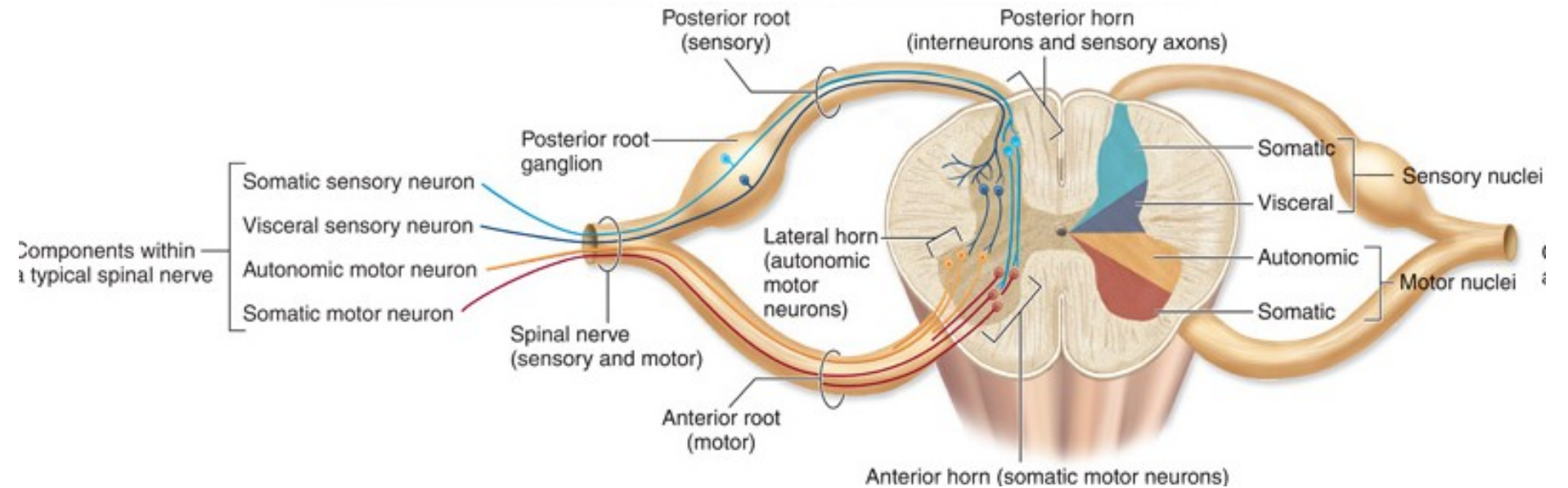
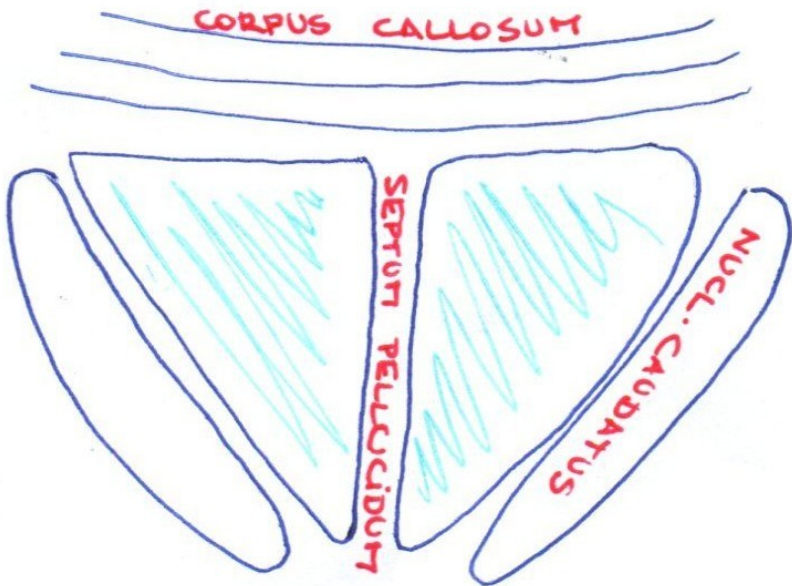


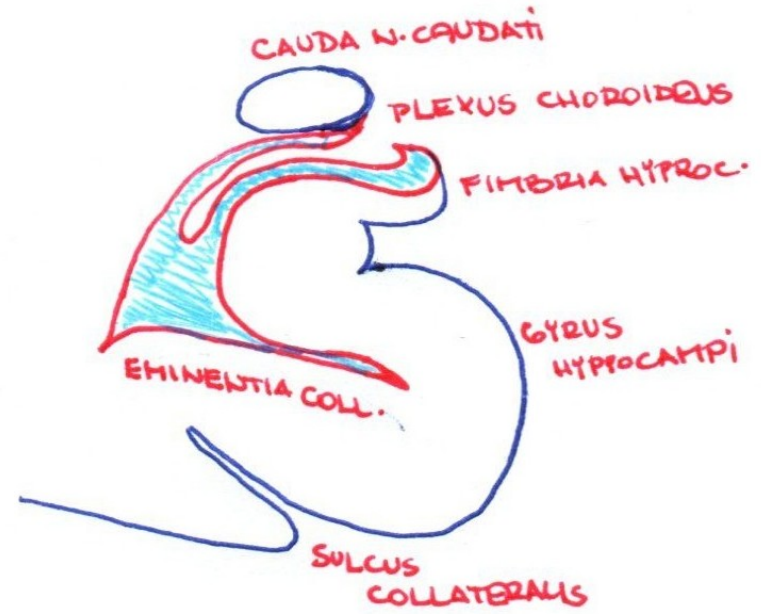
Schéma míšního nervu



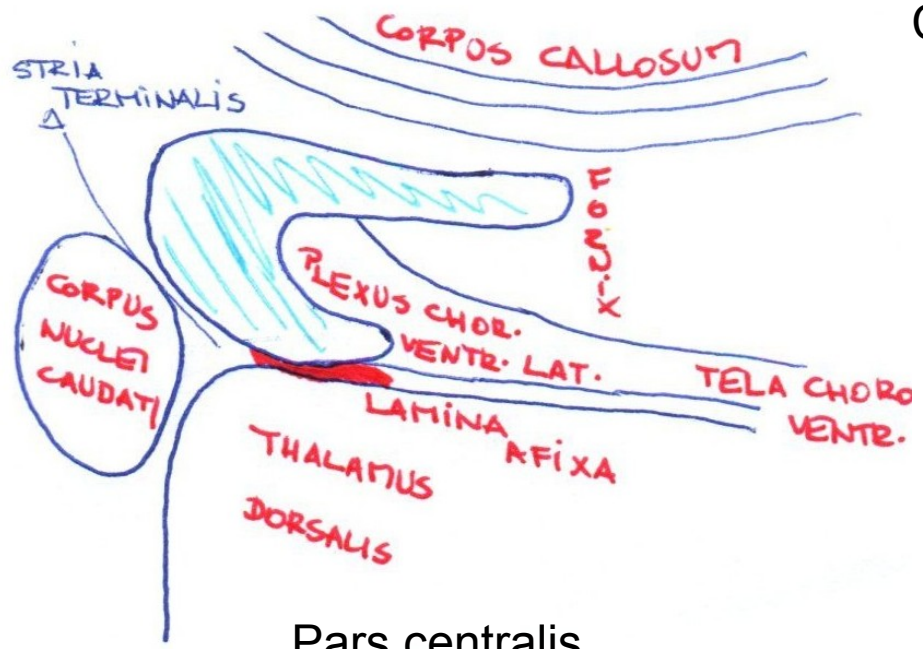
Ventriculus lateralis



Cornu frontale

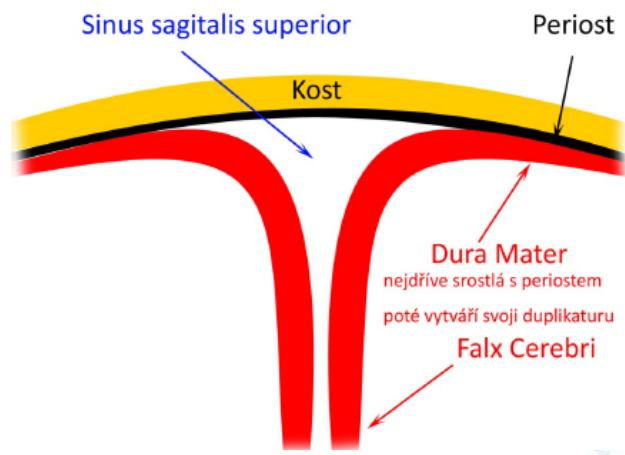
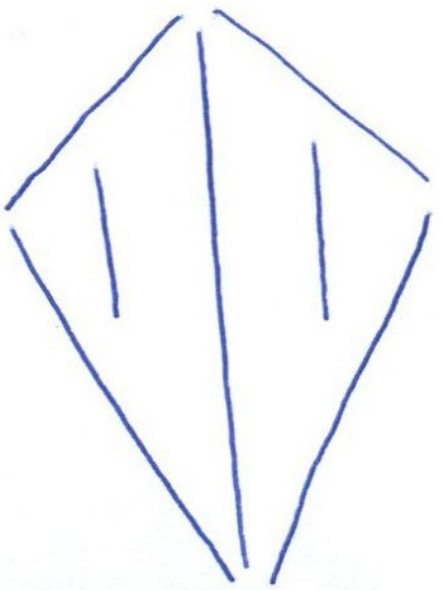


Cornu temporale

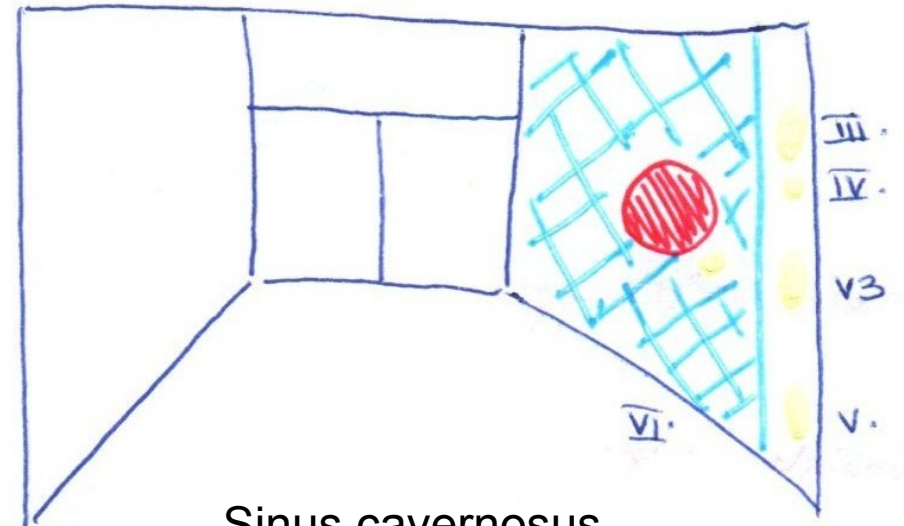
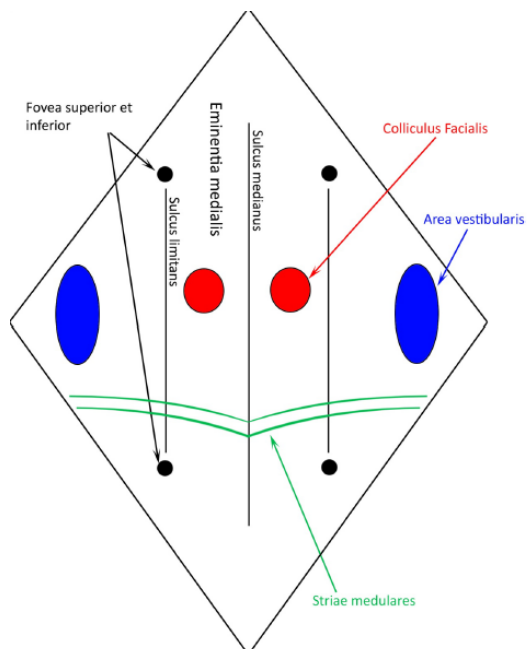


Pars centralis

Fossa rhomboidea

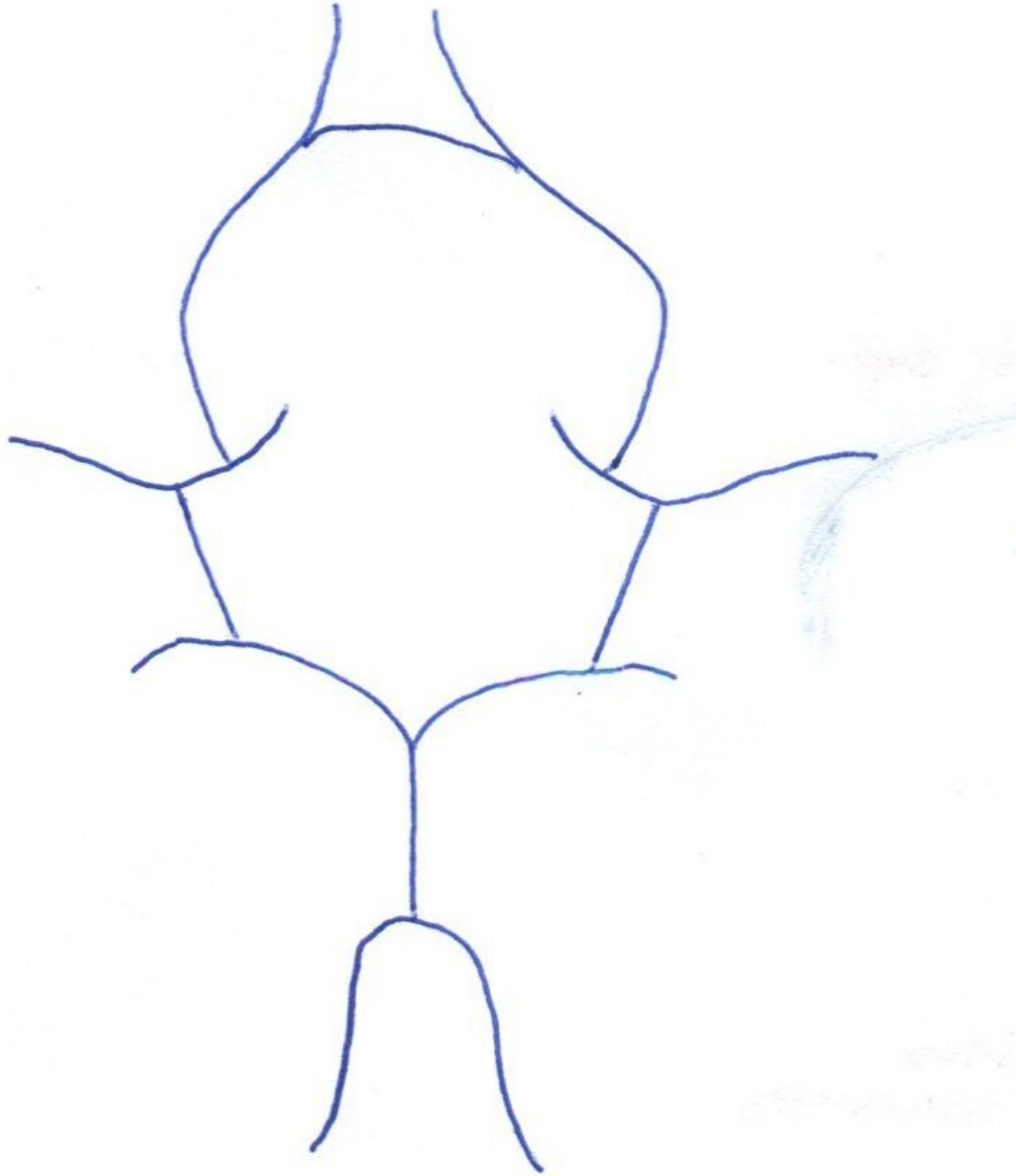


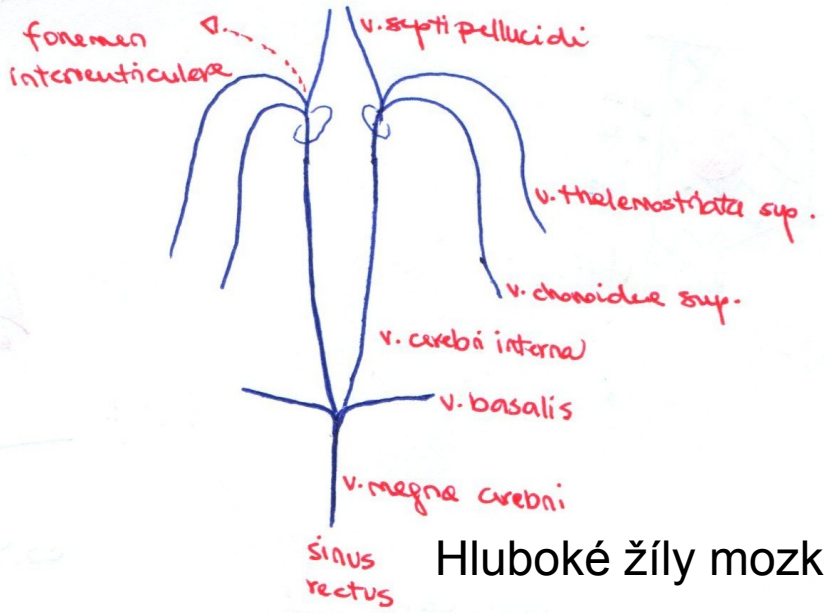
Sinus sagittalis superior



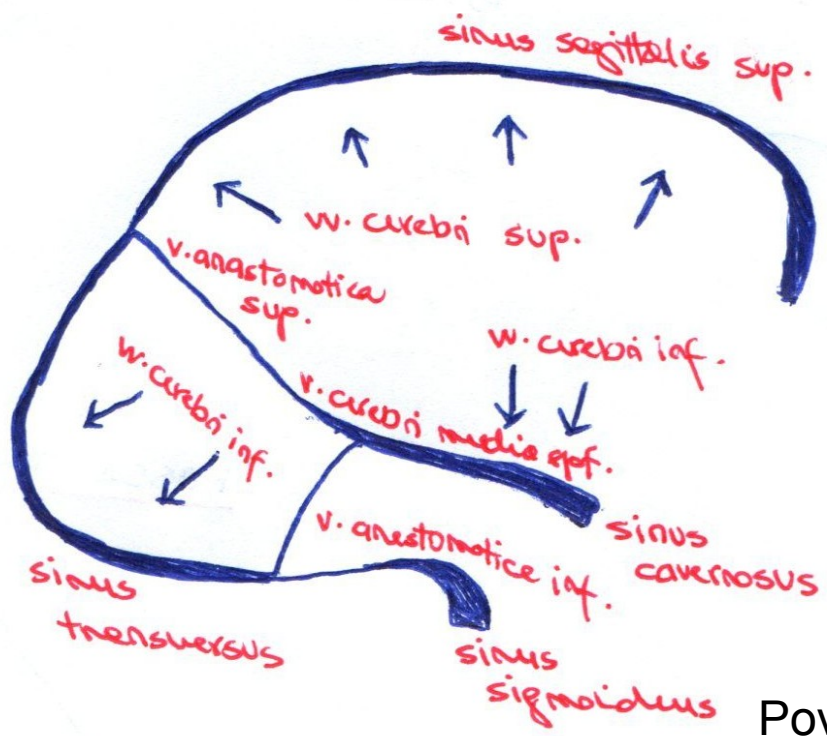
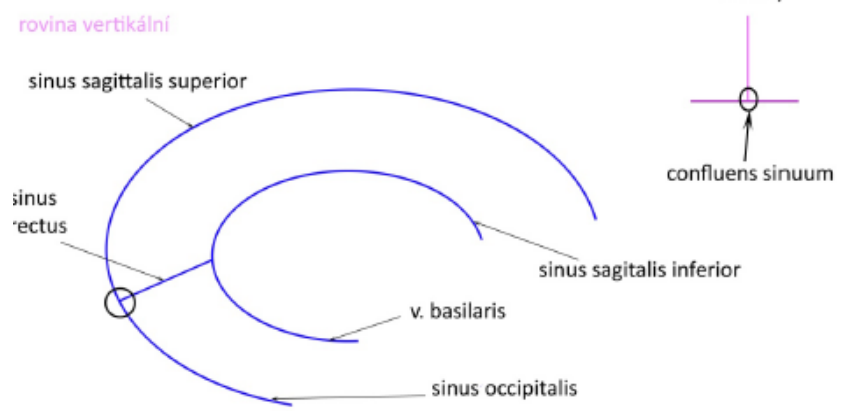
Sinus cavernosus

Circulus arteriosus Willisii

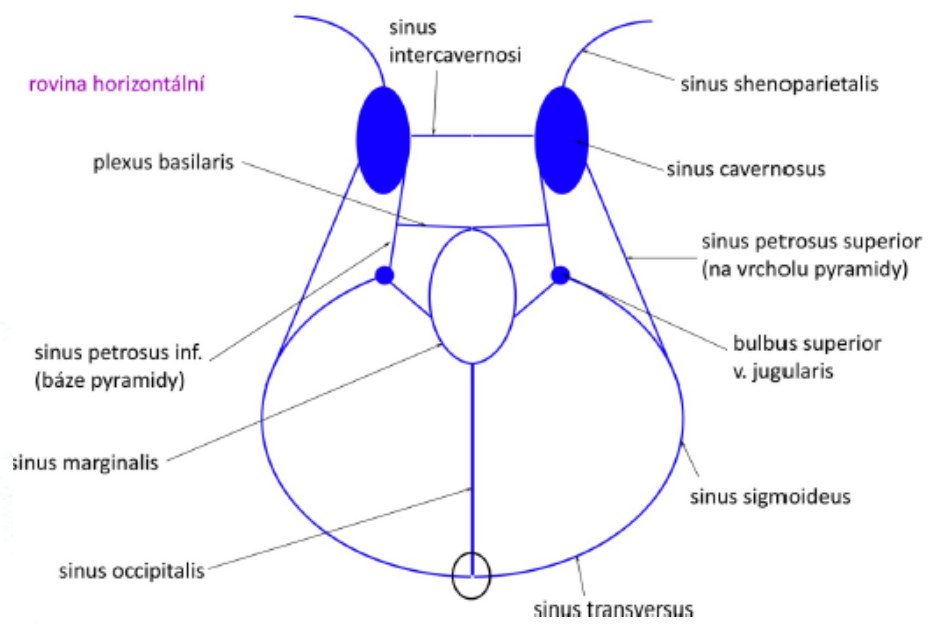




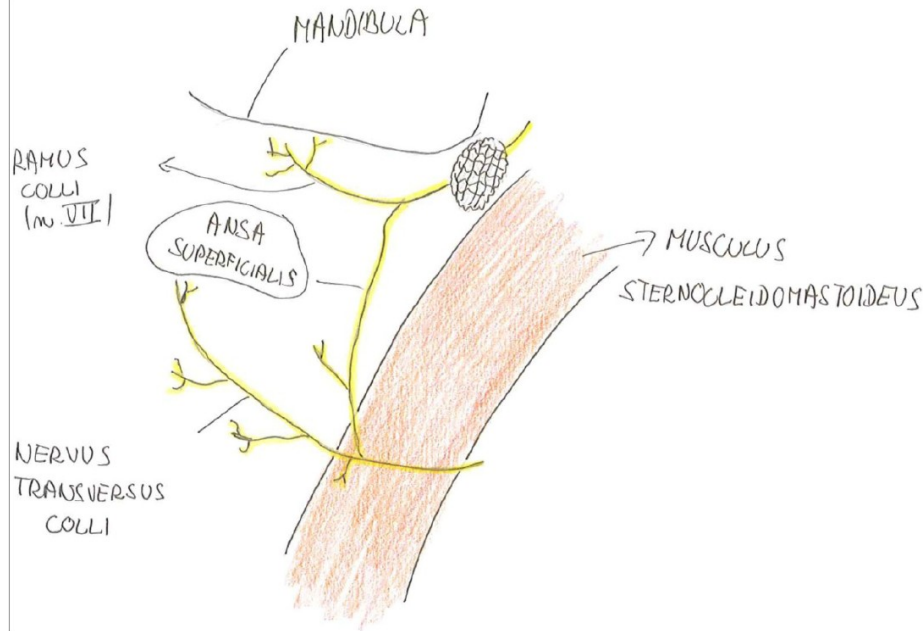
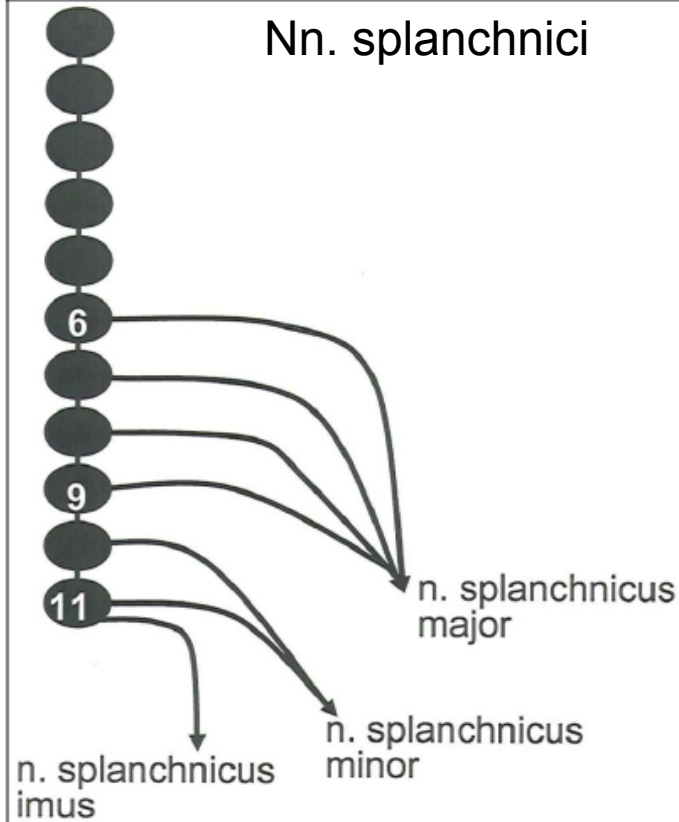
Hluboké žíly mozku



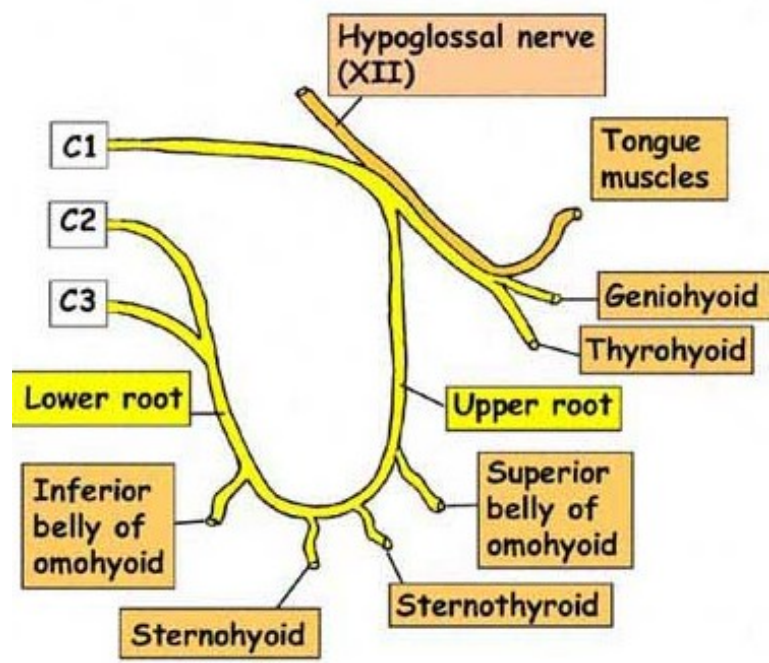
Povrchové žíly mozku

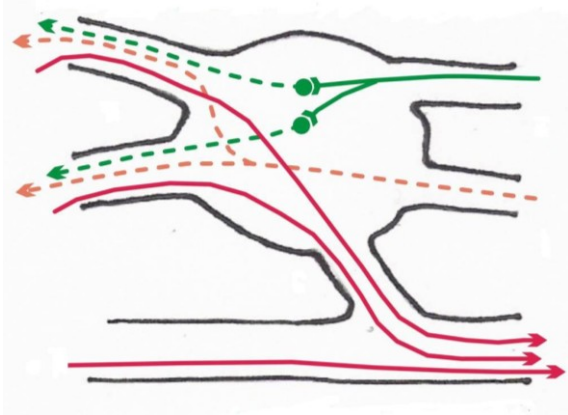


Nn. splanchnici



ANSA CERVICALIS





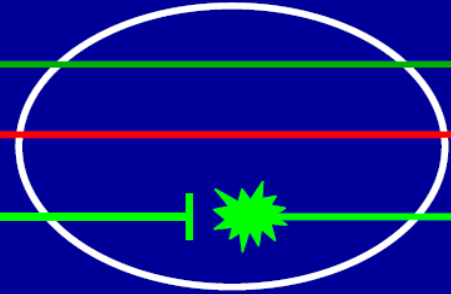
Ganglion parasympathicum

Radix sensitiva

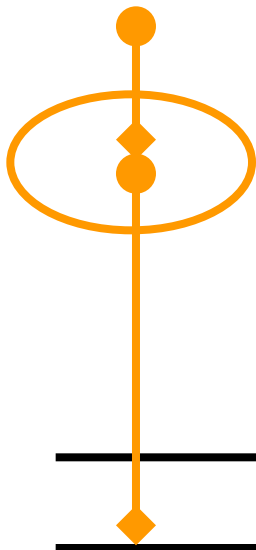
Radix sympathica

Radix parasympathica

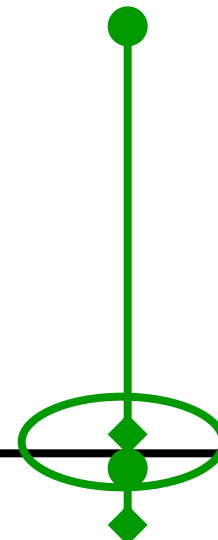
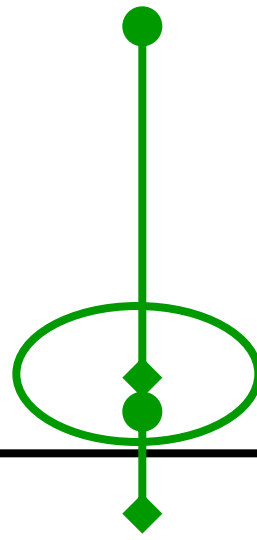
Aferentní větve



Eferentní větve

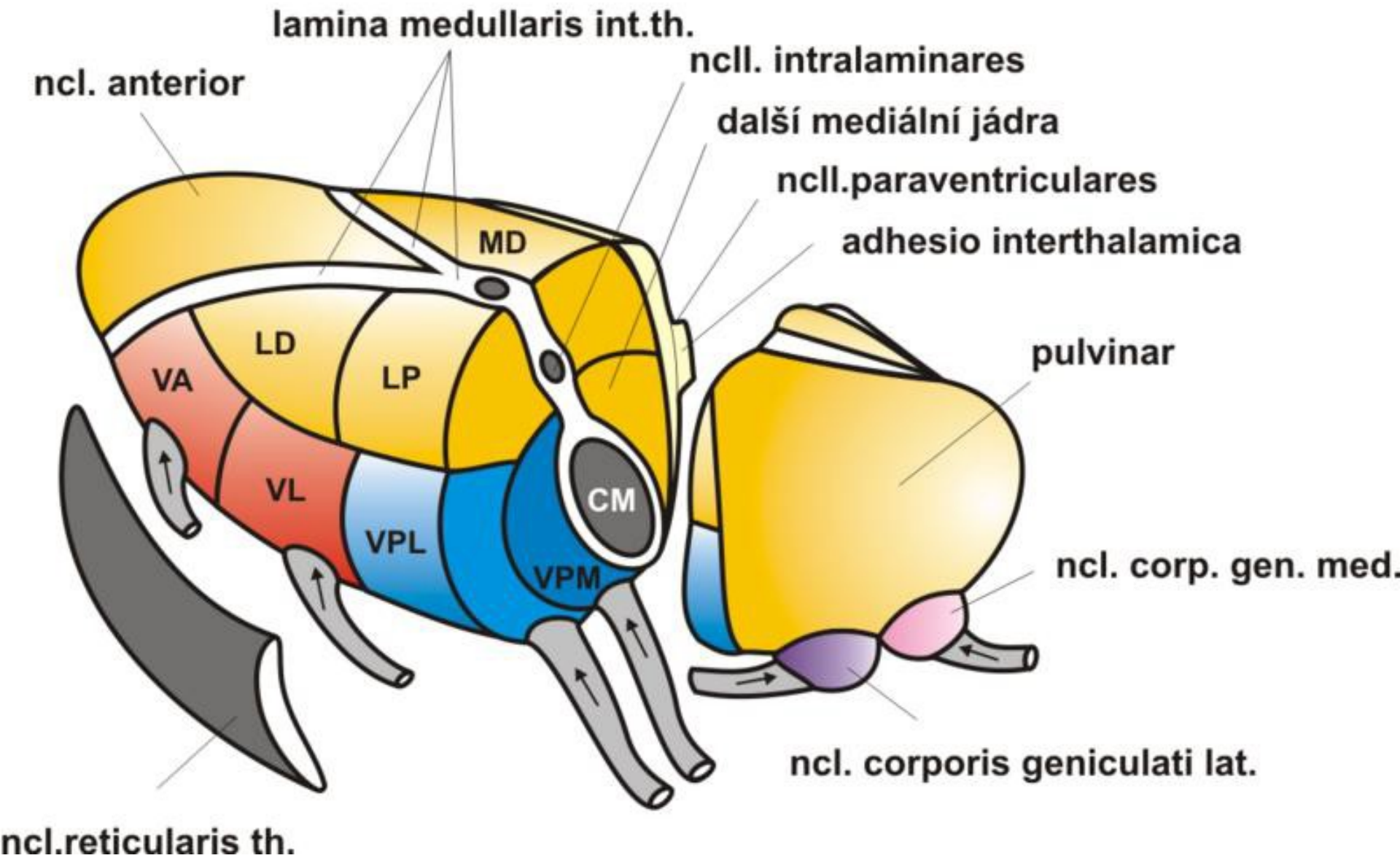


paravertebrální
prevertebrální



effektor

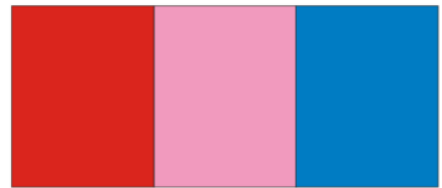
JÁDRA THALAMU



JÁDRA HYPOTHALAMU

přední střední zadní

rostálně



dorzálně

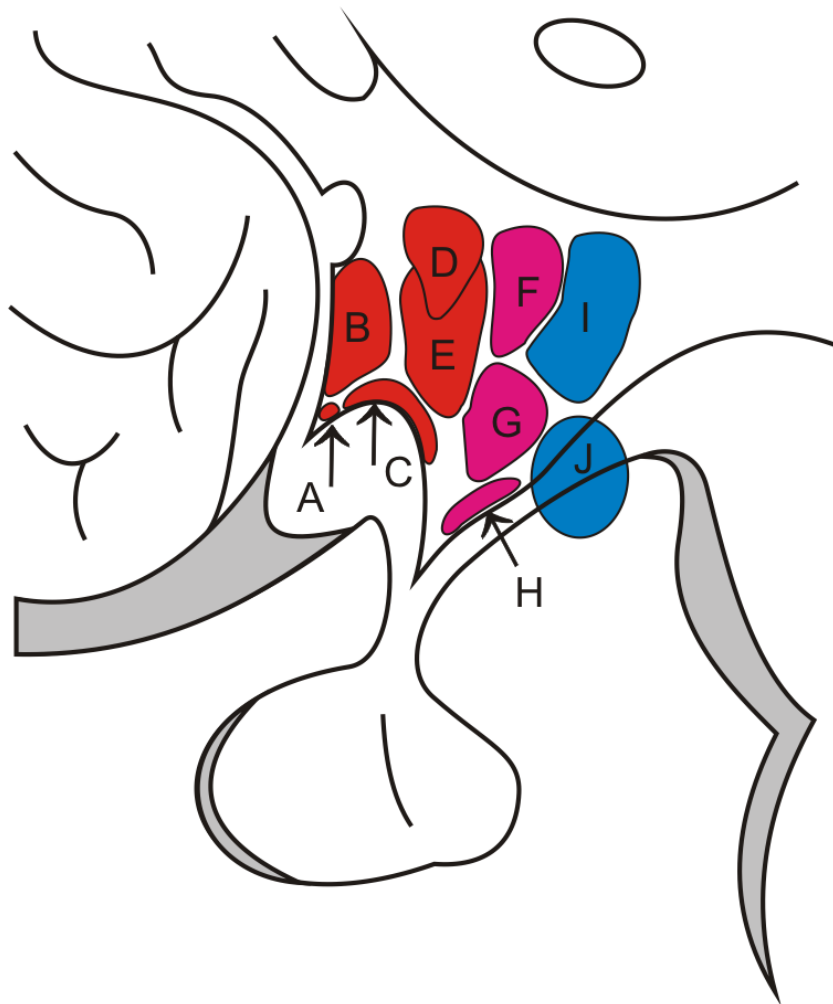
periventrikulární řada

laterální řada

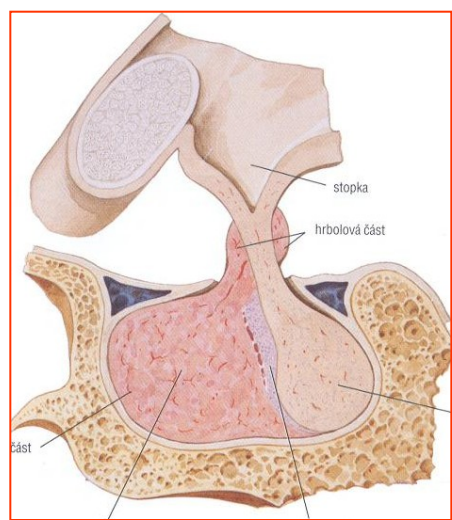
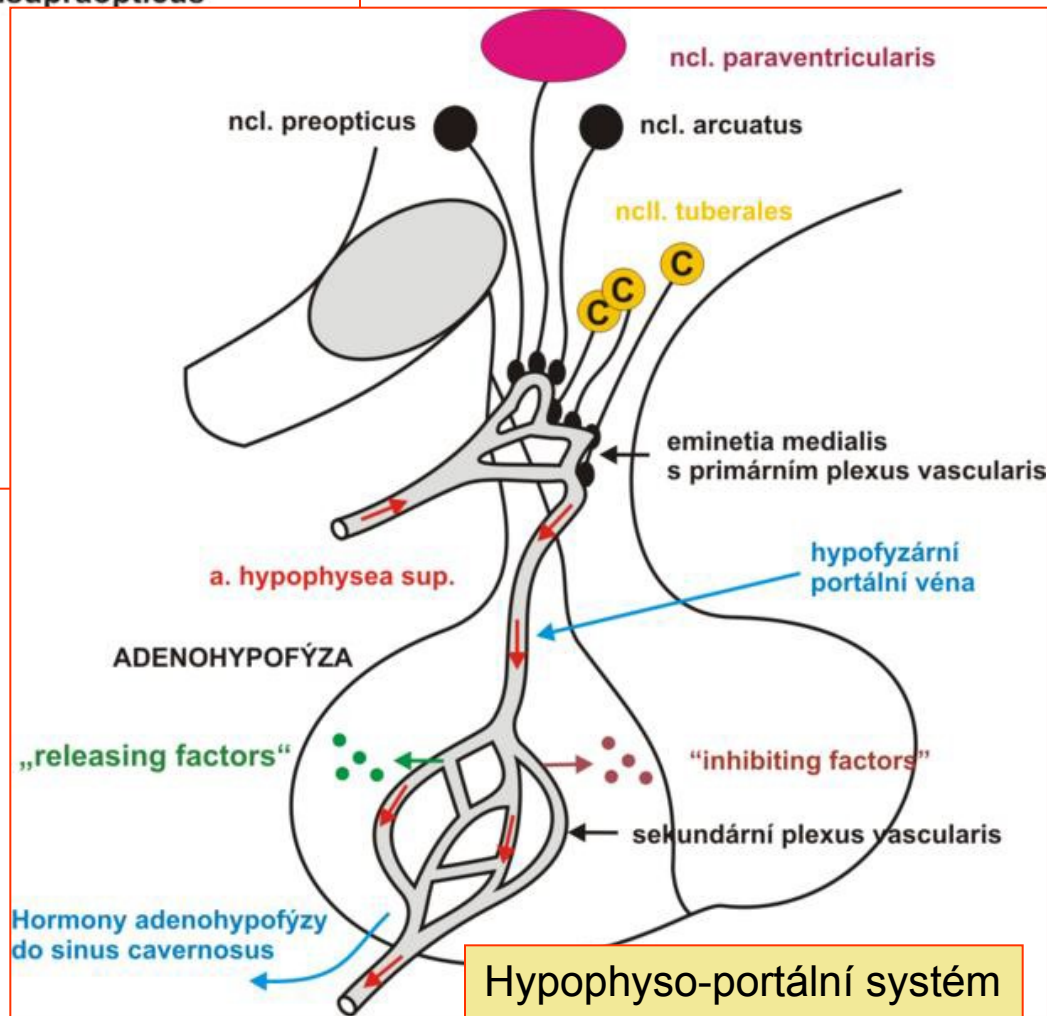
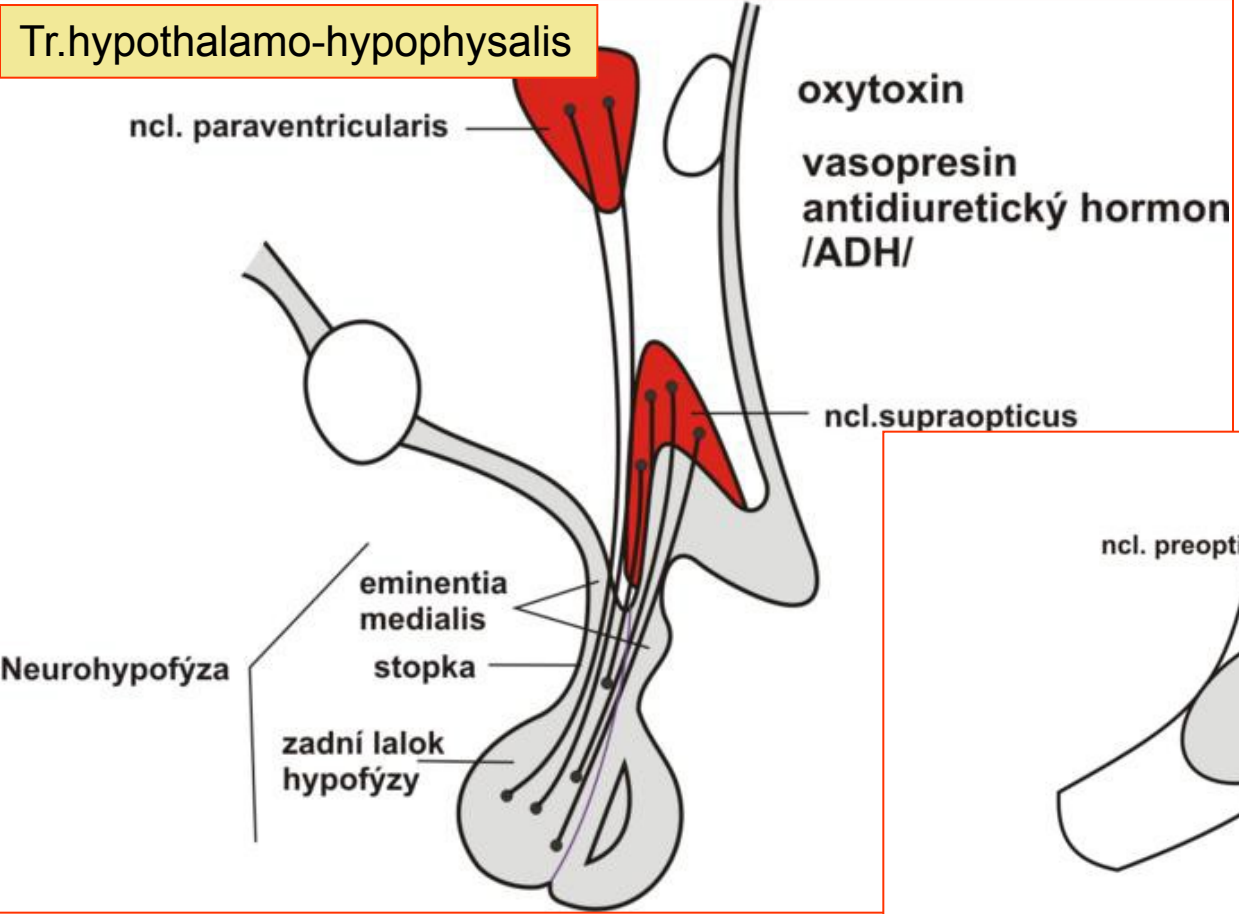


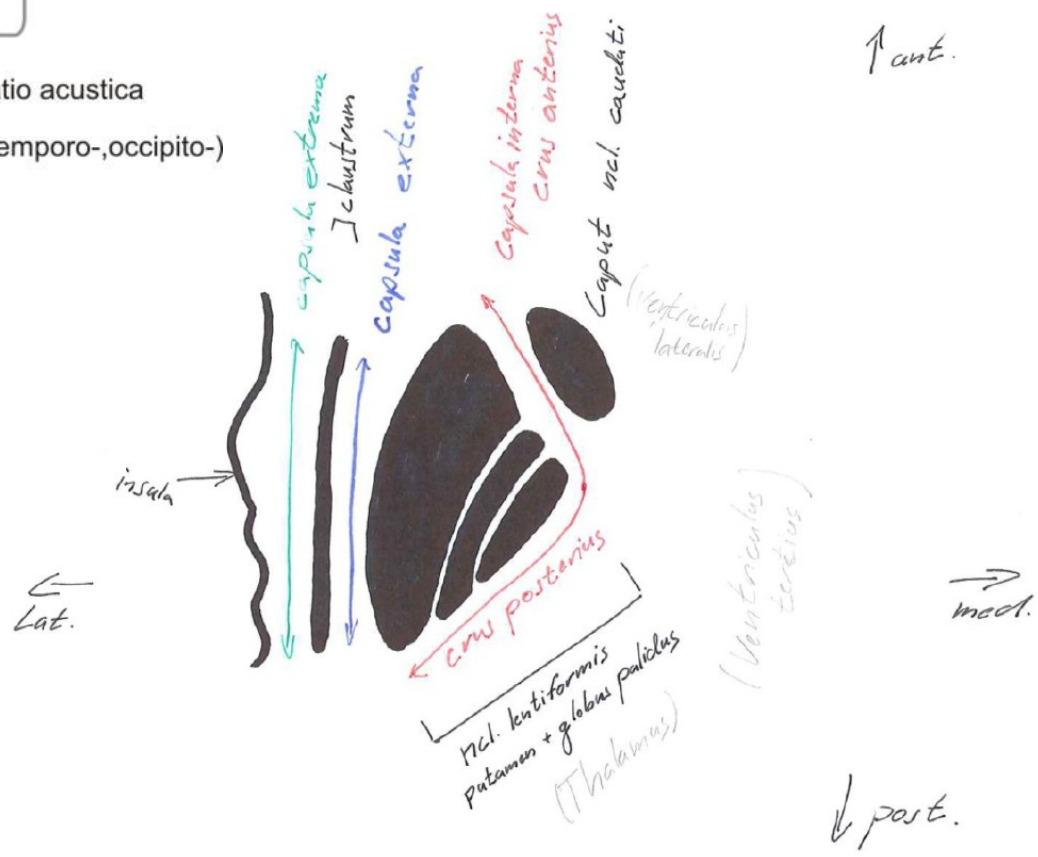
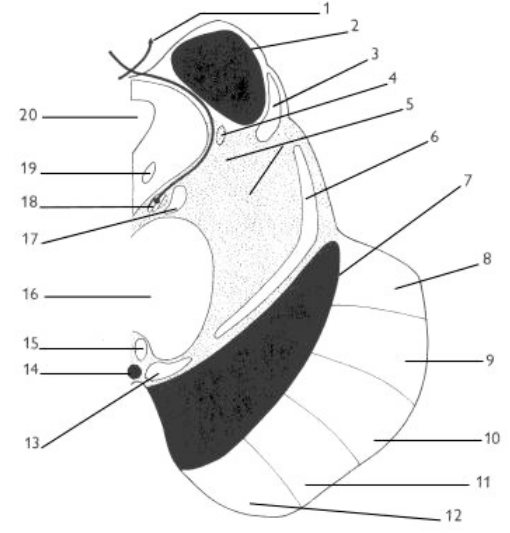
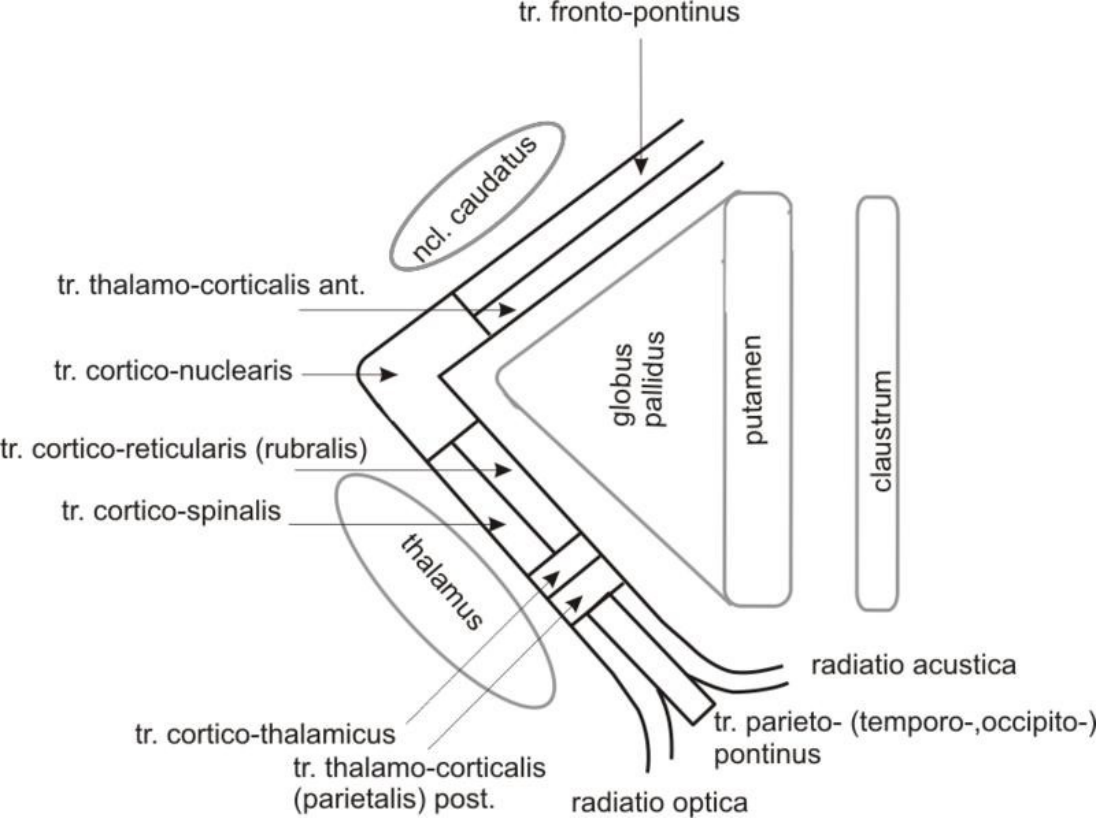
laterální řada

mediální řada



Tr.hypothalamo-hypophysialis





POVINNÁ SCHÉMATA

Základní obecné schéma PNS a CNS (senzor, aferentní axon, interneurony CNS, motoneuron, efektor)

Schéma míšního nervu

Pseudounipolární neuron, popis aferentního axonu

Vazivové obaly na příčném řezu per. nervem

Plexus brachialis, trunci et fasciculi

Všechny hlavové nervy, schéma typů axonů ve větvích a jejich zdrojových neuronů

Ansa cervicalis sup. et prof.

N. splanchnicus maj., min., imus, vznik ze segmentů tr. symp.

Obecné schéma funkčních zón neuronů v šedé hmotě CNS

Circulus arteriosus Willisii

Žilní drenáž mozku, zákl. vény

Sinus sagittalis sup. na příčném řezu

Fossa rhomboidea

Capsula interna, horiz. řez, průběh mezi strukt. šedé hmoty, rozdělení a pozice tr.

Crus cerebri - rozdělení a pozice tr.

Autonomní ganglion

Anatomický rozdíl mezi symp. a parasymp. v délce pregangliových axonů

Frontální řez sinus cavernosus, procházející hlavové nervy

Jádra thalamu, rozdělení do hlavních skupin - lamina medullaris interna

Hypothalamo-hypofyzální portální systém

Tr. hypothalamo-hypofysialis

Rozdělení hypofýzy

Bazální ganglia na horizontálním řezu, capsula interna, externa et extrema

Rozdělení jader hypothalamu do základních skupin, rostro-dorzálně a na front. řezu

Horizontální a vertikální členění mozečku

Ventriculus lateralis (I. a II. komora), frontální řez cornu frontale před a za (pars centralis) foramen interventriculare

Frontální řez cornu temporale