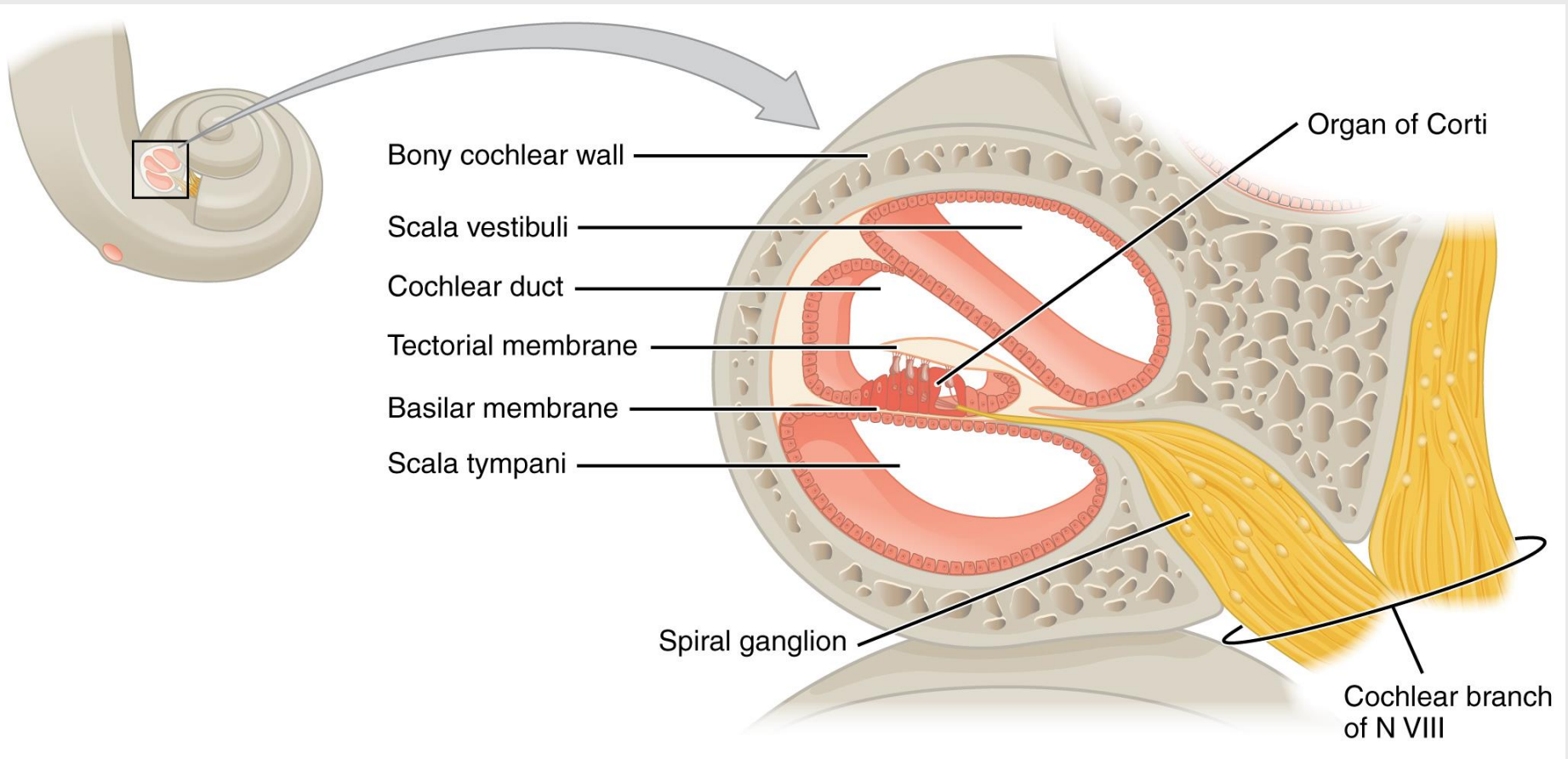


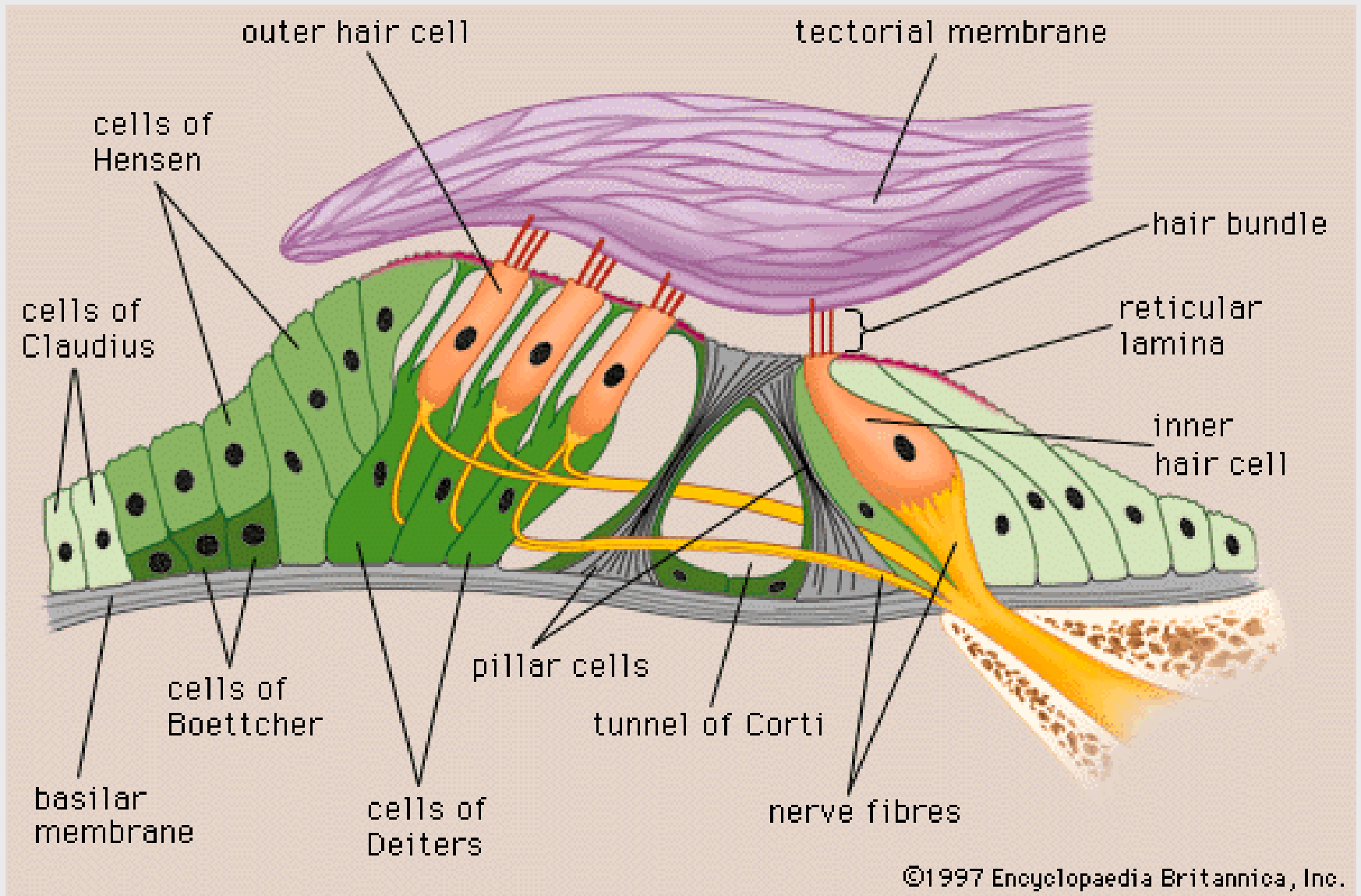
SLUCHOVÝ SYSTÉM



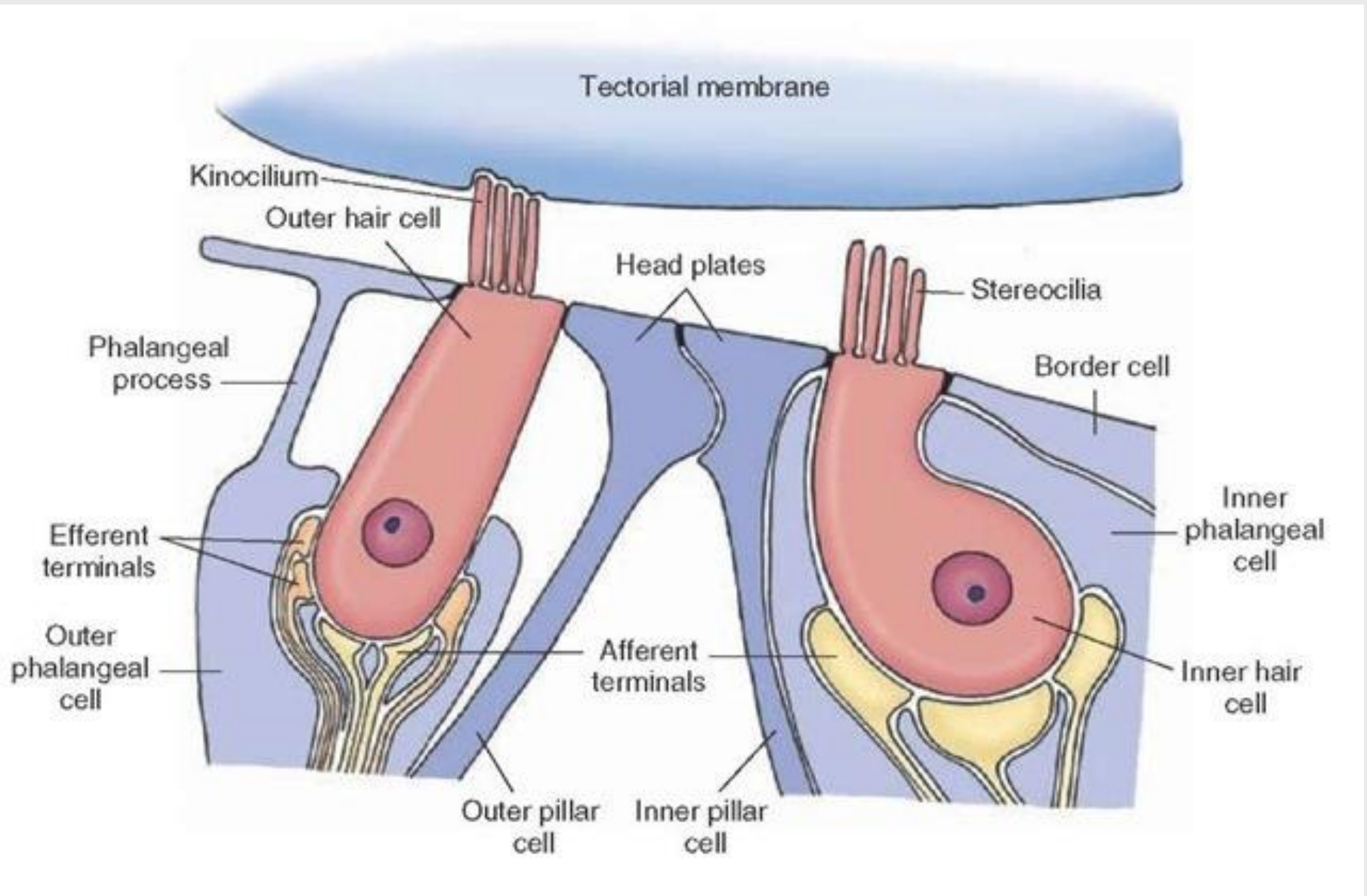
SLUCHOVÝ SYSTÉM – STAVBA SENZORU

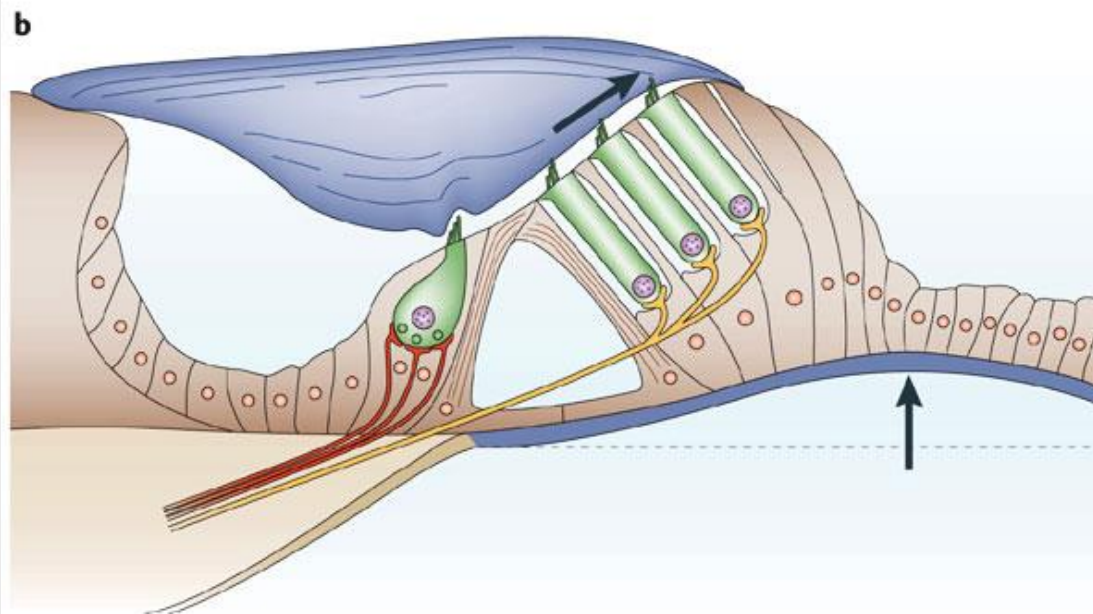
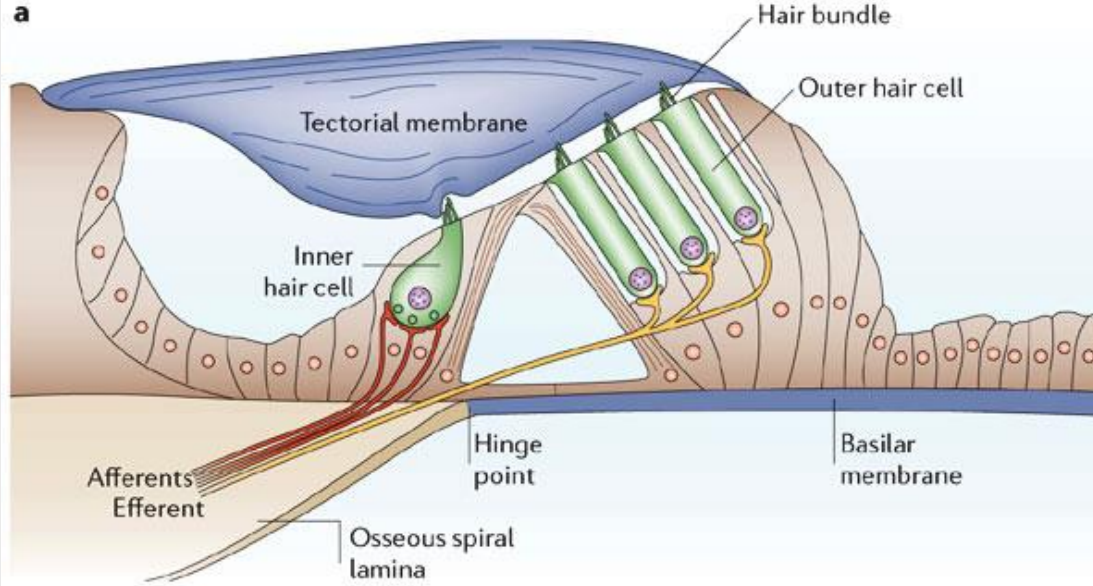


CORTIHO ORGÁN



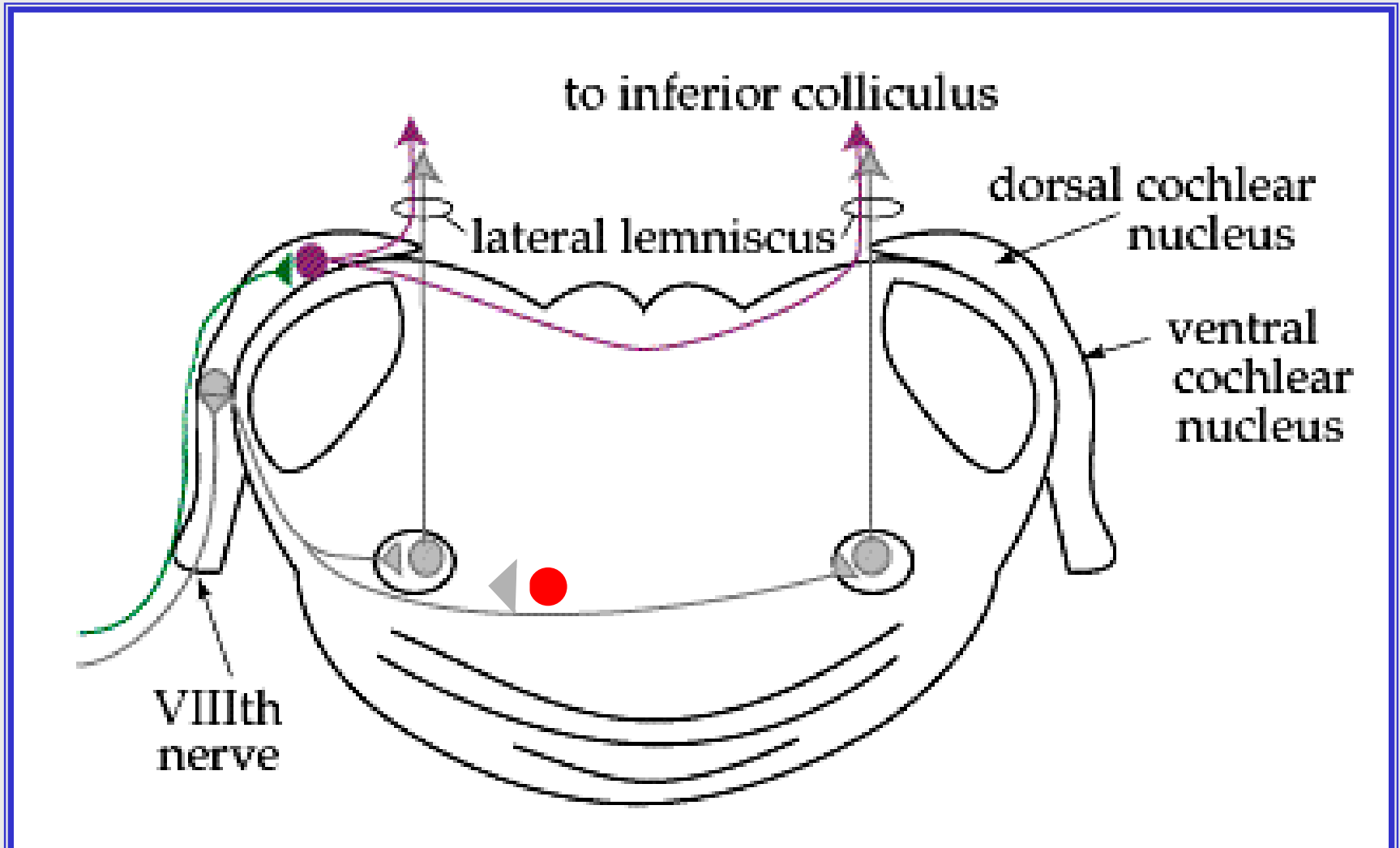
INERVACE VNĚJŠÍCH A VNITŘNÍCH VLÁSKOVÝCH BUNĚK





NCL. COCHLEARIS DORSALIS

tonotopické uspořádání > přímé spojení do ncl. colliculi inf.
výška tónů



DALŠÍ NEURONY V POŘADÍ SLUCHOVÉ DRÁHY

Ncl. olivaris sup. - přes interneurony v ncl. corporis trapezoidei – časová prodleva

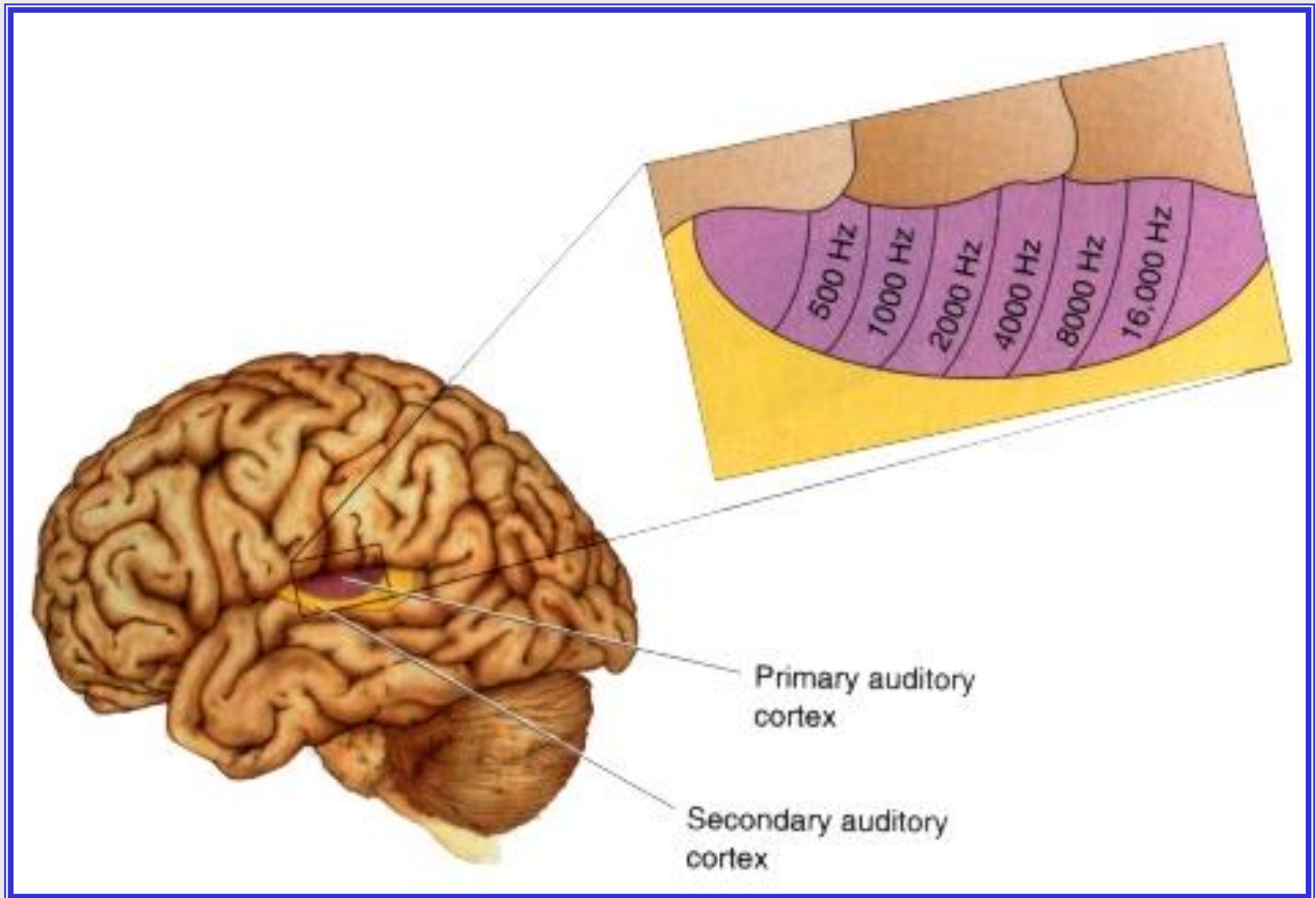
Ncl. colliculi inf.

- integrace prostorových informací z ncl. olivaris sup. -
- integrace intenzity zvuku a výšky tónů

Ncl. corporis geniculati med.

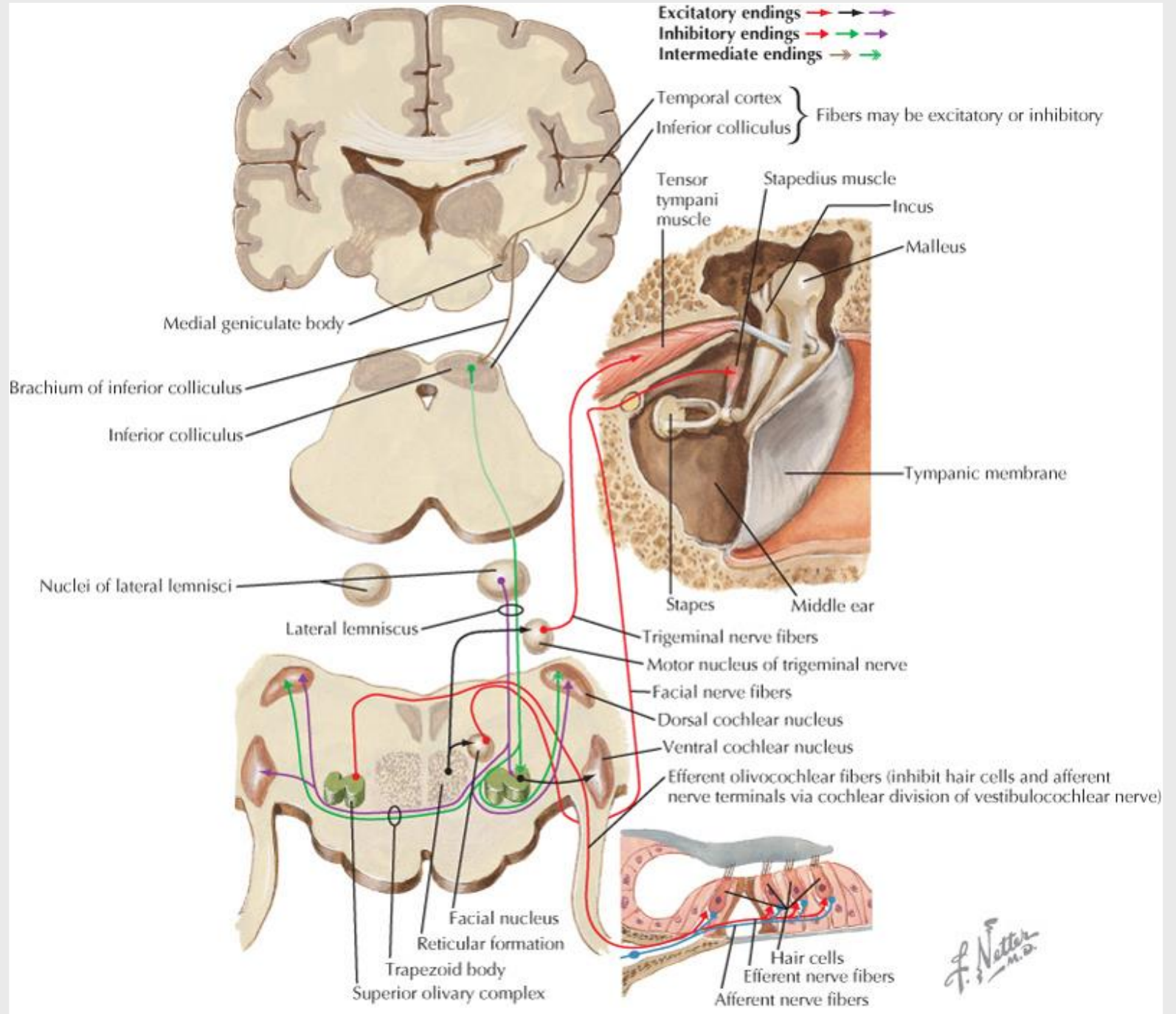
- tonotopické uspořádání

PRIMÁRNÍ SLUCHOVÝ KORTEX a 41, 42



EFERENTNÍ A DESCENDENTNÍ SPOJE SLUCHOVÉ DRÁHY

- ncl. olivaris sup. - *tr. olivocochlearis* - vnější vláskové bb.
Cortiho org. - zvýšení citlivosti
- ze sluchového kortexu - potlačení extrémních vstupů,
pozornost



F. Netter M.D.