

# Stomatologická protetika

Fixní náhrady

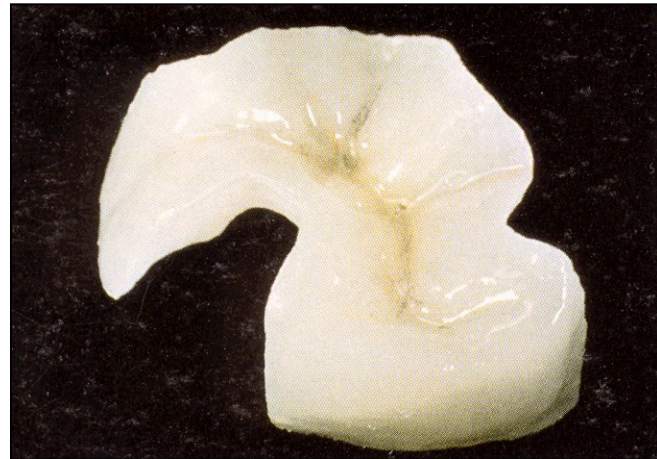
# Fixní náhrady

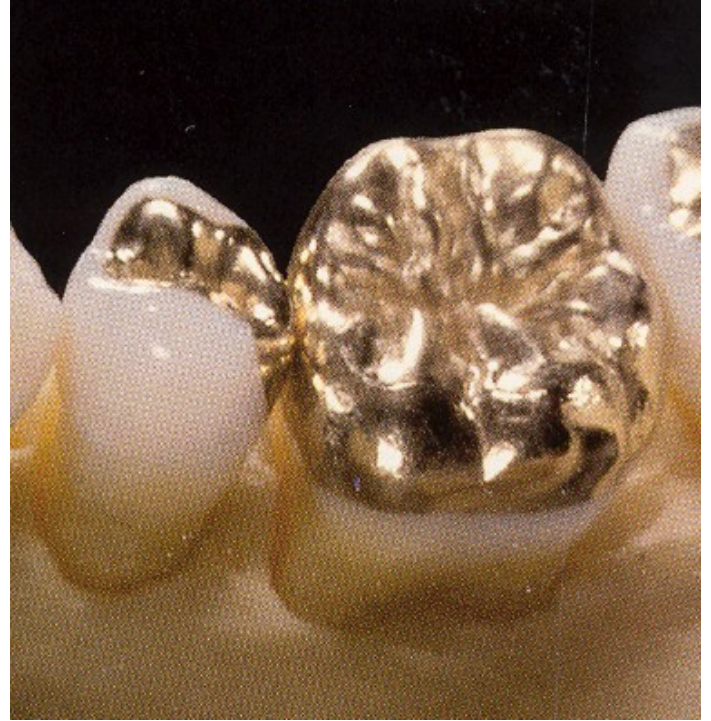
- Jsou natrvalo upevněny na zubech - nacementovány
- Inleje
  - Korunkové
  - Kořenové
- Korunky
- Můstky

# Inleje korunkové

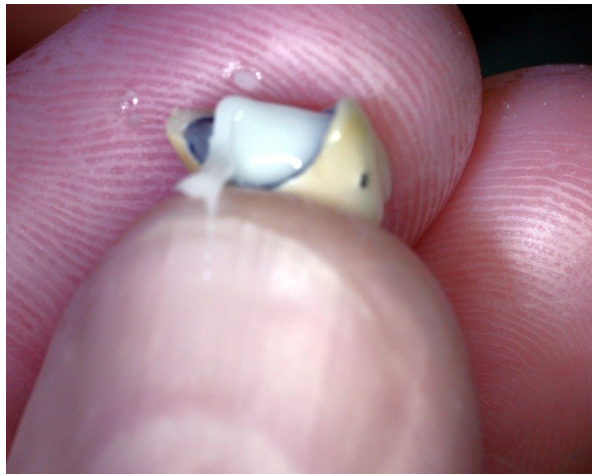
Kov

Kompozit, keramika





# Korunky



# Můstky



# Keramická korunka

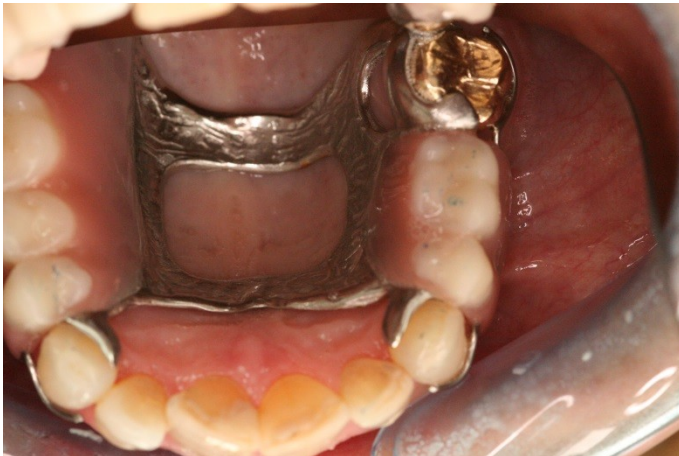
- Material – metal alloy, ceramics





# Snímatelné náhrady

## Částečné



Celkové





# Zhotovení

- V ordinaci
- V laboratoři
- Speciální instrumentarium
- Materiály
  - Hlavní (zůstávají v ústech – jsou z nich zhotoveny náhrady). Kovové slitiny, keramika, pryskyřice
  - Pomocné (používají se při zhotovování náhrad)
  - Sádra, modelovací materiály – vosky, spec. pryskyřice

# Zhotovování náhrad

Záznam situace vc ústech: otisk, sken – model obvykle ze sádry (někdy ze speciálního materiálu – plast)

Na tomto modelu se zhotovuje náhrada nebo její předtvar, ze kterého je náhrada zhotovena speciálním postupem (např. metodou ztraceného vosku)

# Otisk čelisti - negativ

otisk je vyplněn sádrou - pozitiv



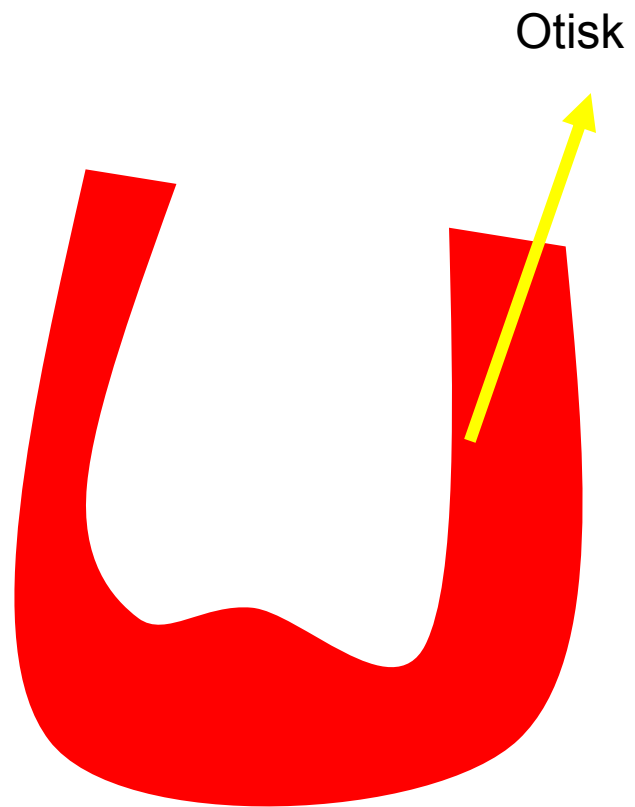
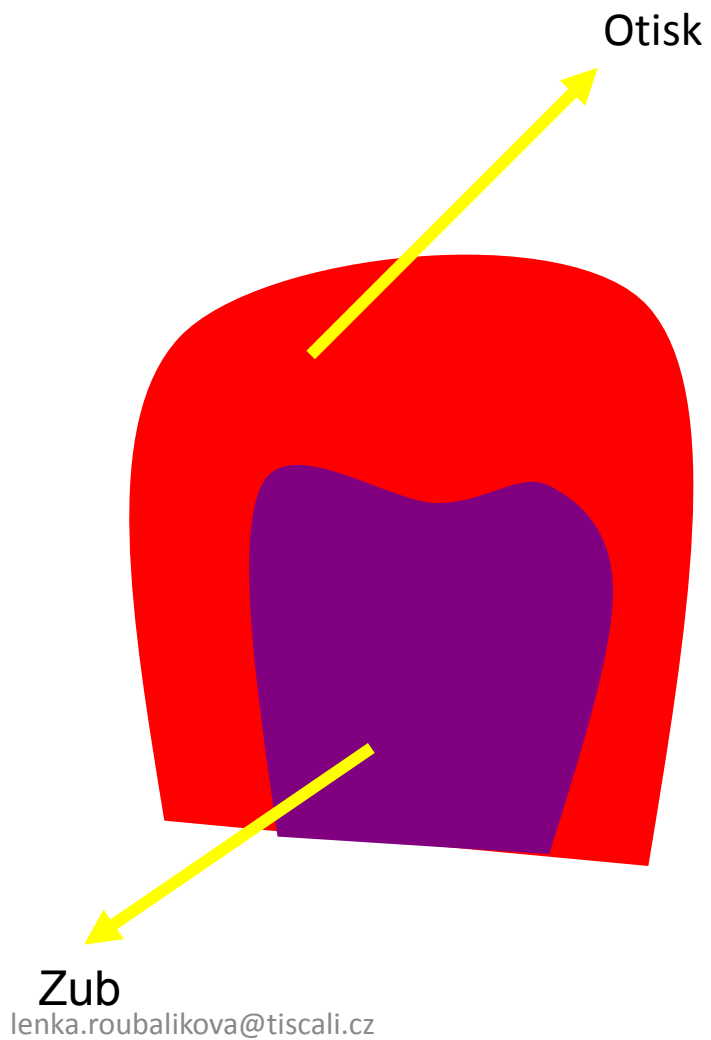
Model

- Pracovní
- Pomocný
- Studijní

# Registrace mezičelistních vztahů

- Voskový registrát
- Silikonový otisk

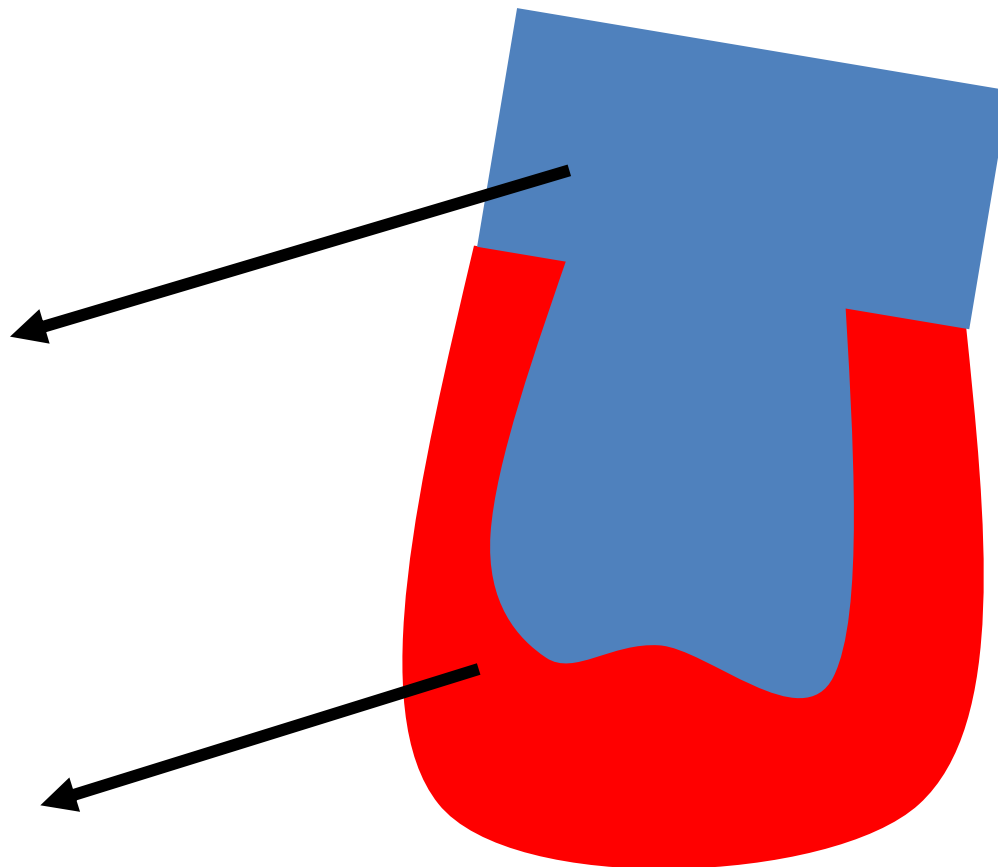




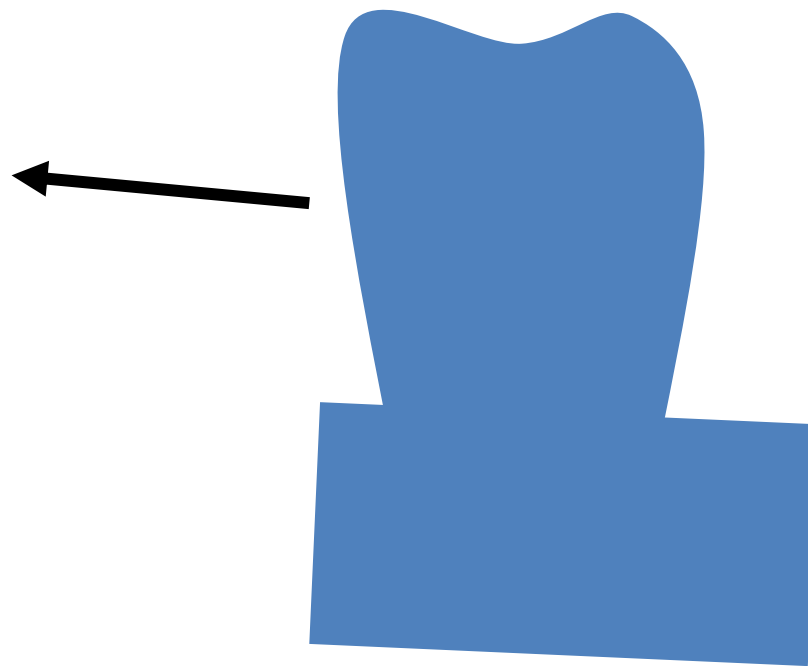


Sádra

Otisk



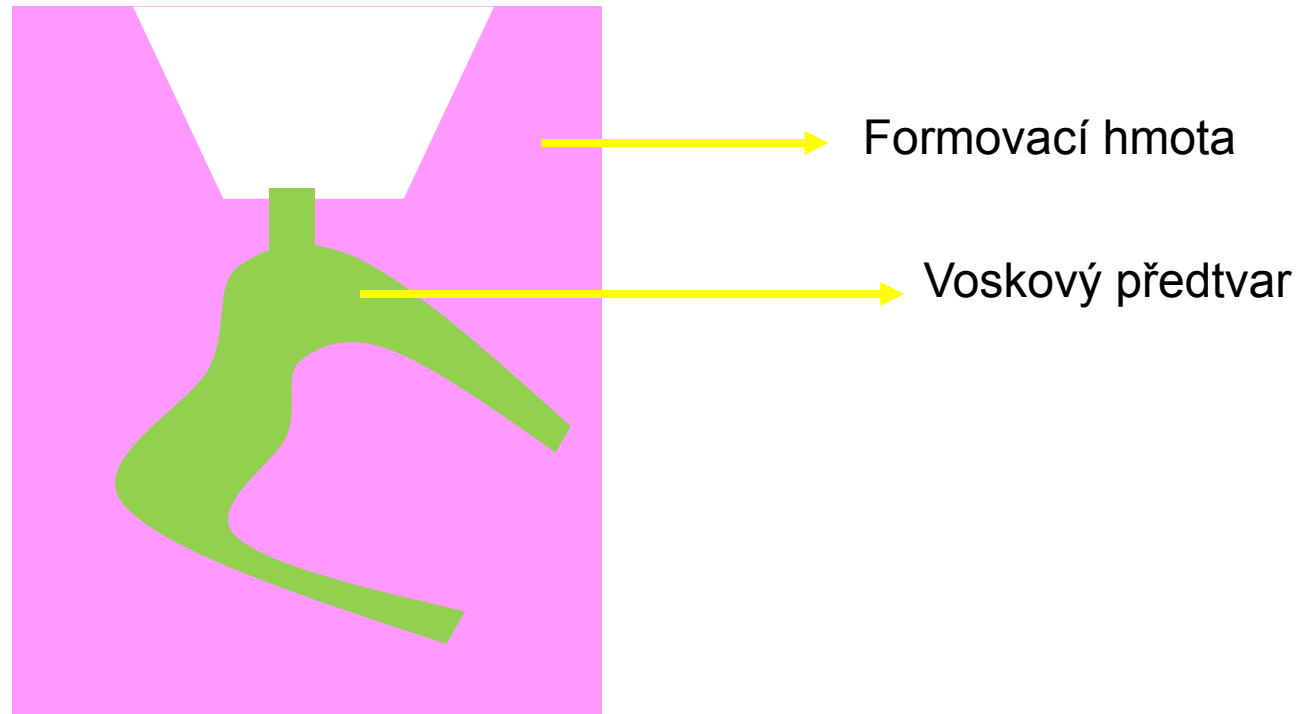
- Sádrový model



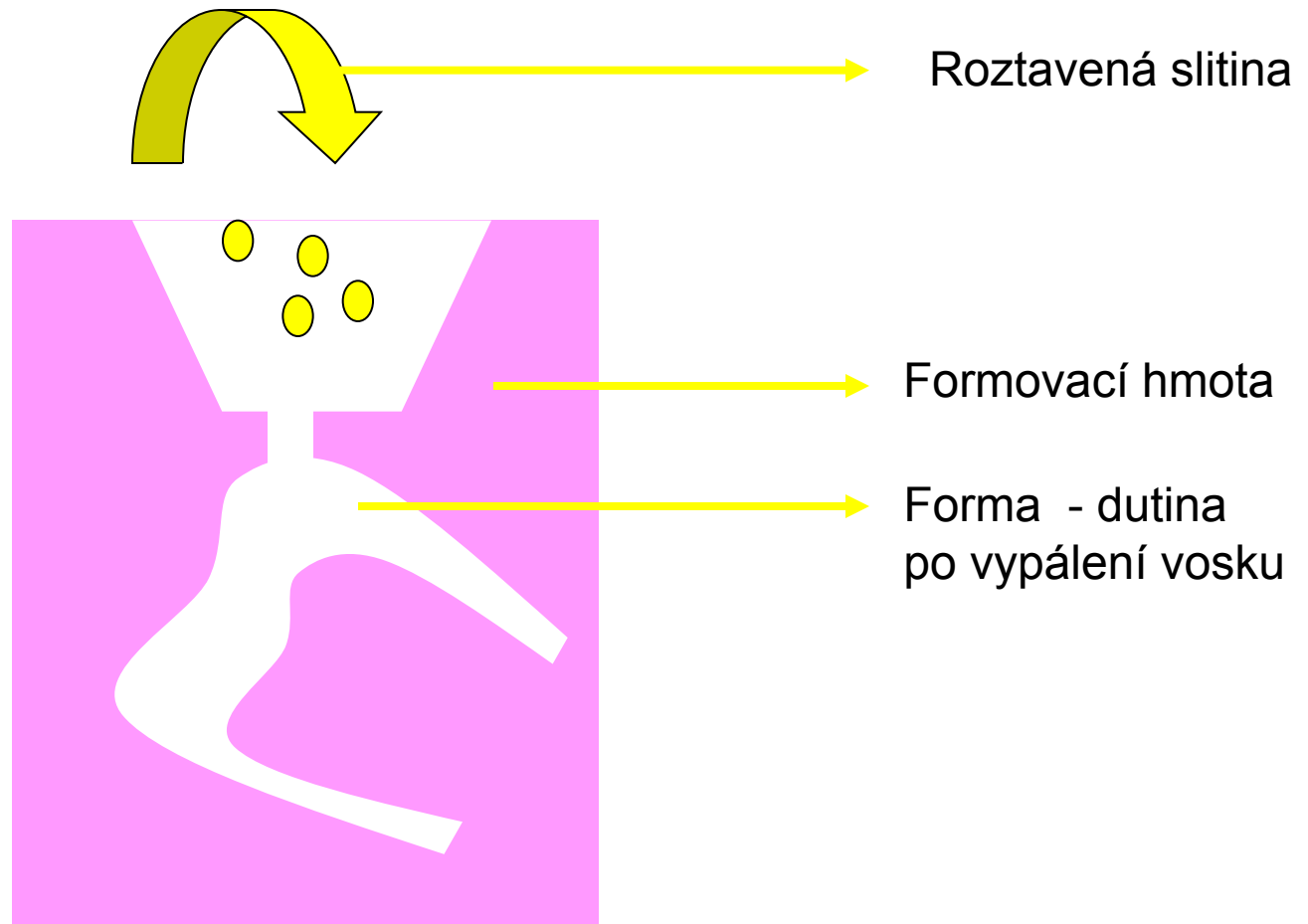


Voskový předtvar korunky

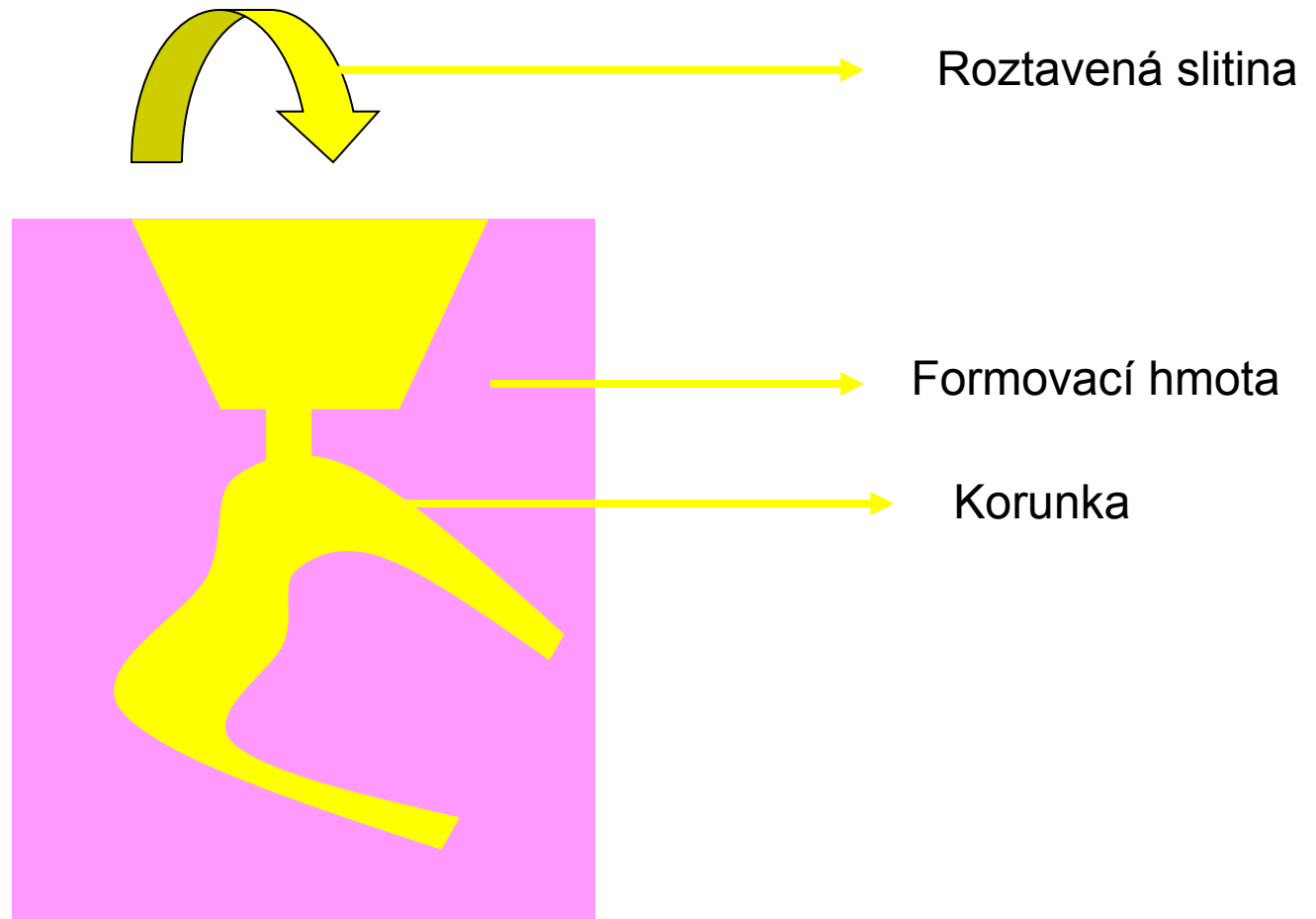
# Zatmelení

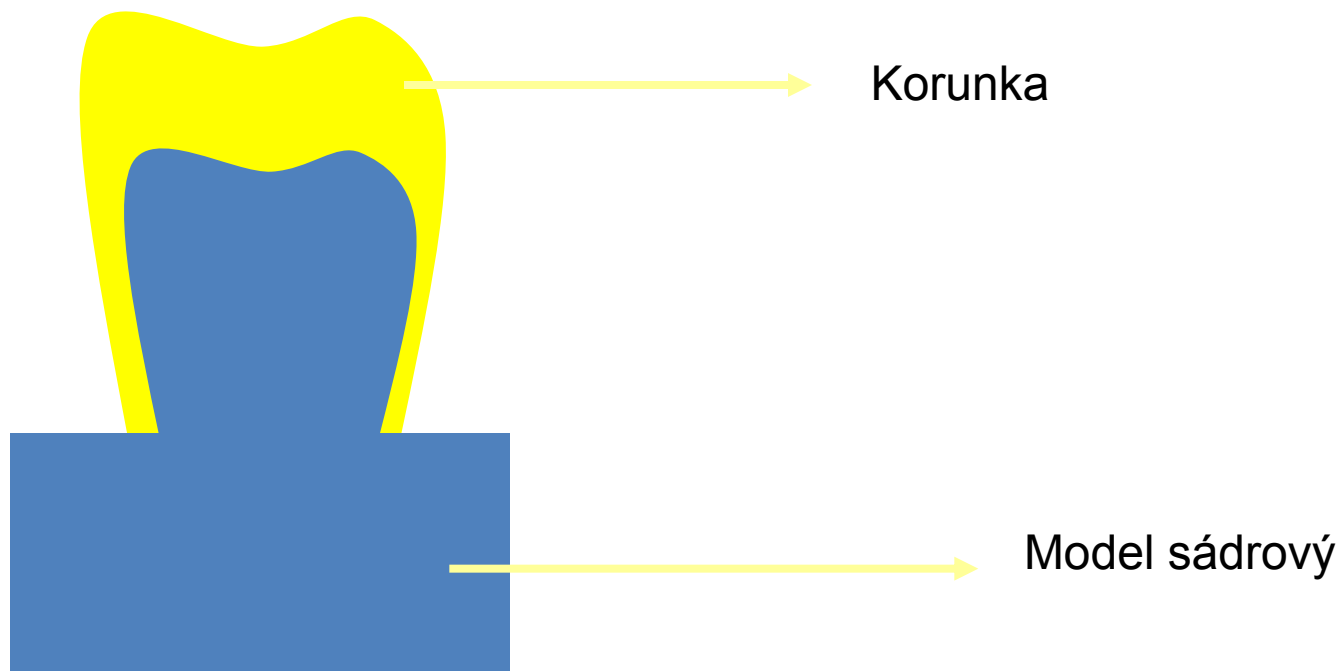


# Odlévání









Tato popsana metoida je metoda nepřímá – nepřímé zhotovení



# Přímé zhotovení

# Přímá metoda

Není potřeba otisku

Předtvar je zhotoven přímo v ústech

Je výjimečně – kovové malé inleje



# Inleje

- Rigidní výplně
- Zhotoveny v zubní laboratoři
  
- Přímá nebo nepřímá metoda
  - Přímá metoda - výjimečně
  - Nepřímá metoda – nejčastěji

# Inlay

- Crown inlay
  - a part of a clinical crown is replaced
  
- Root canal inlay
  - The inlay is cemented into the root canal and replaces a crown (abutment tooth – stump, snag)

# Korunková inlej

## Material

- *Kompozit*
- *Keramika*
- *Kovové slitiny*



# Korunkové inleje

## Indikace

- Velká ztráta zubních tkání

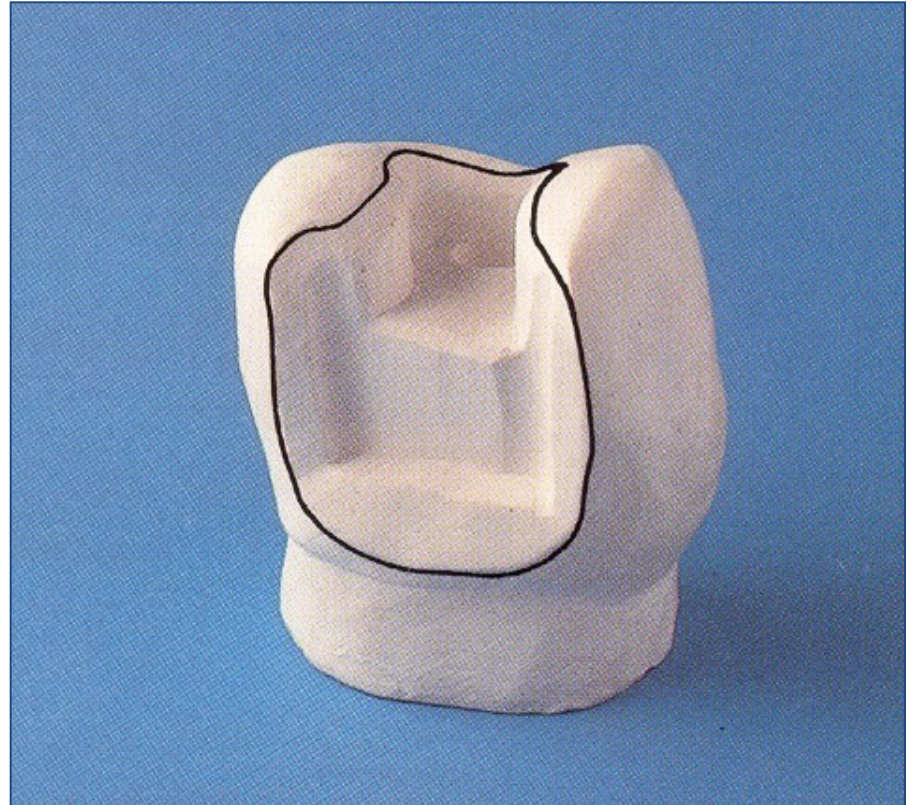
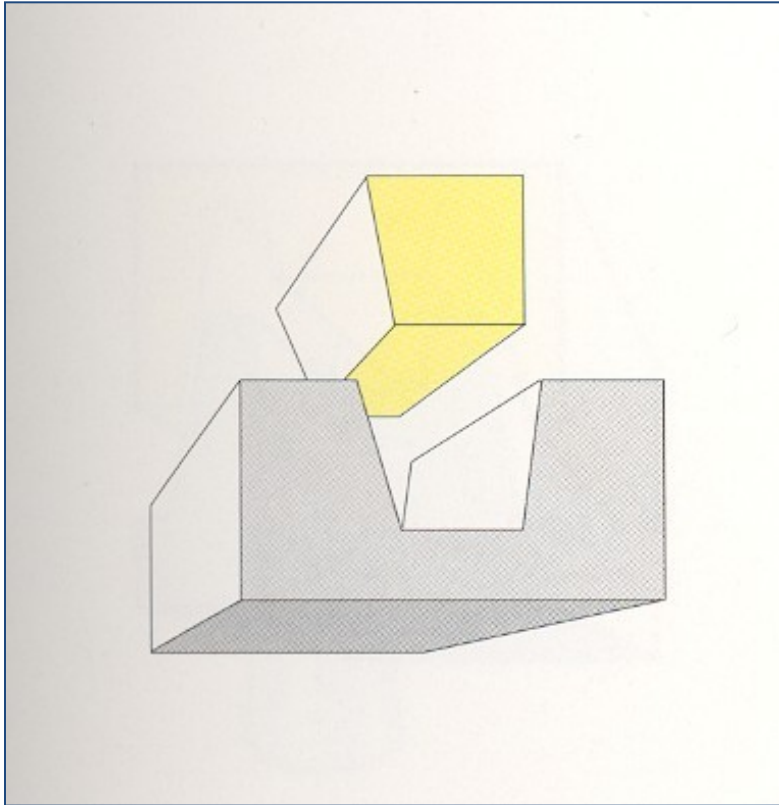
# Korunkové inleje - kontraindikace

*Příliš malé kavity*

*Vysoký sklon ke kazivosti*

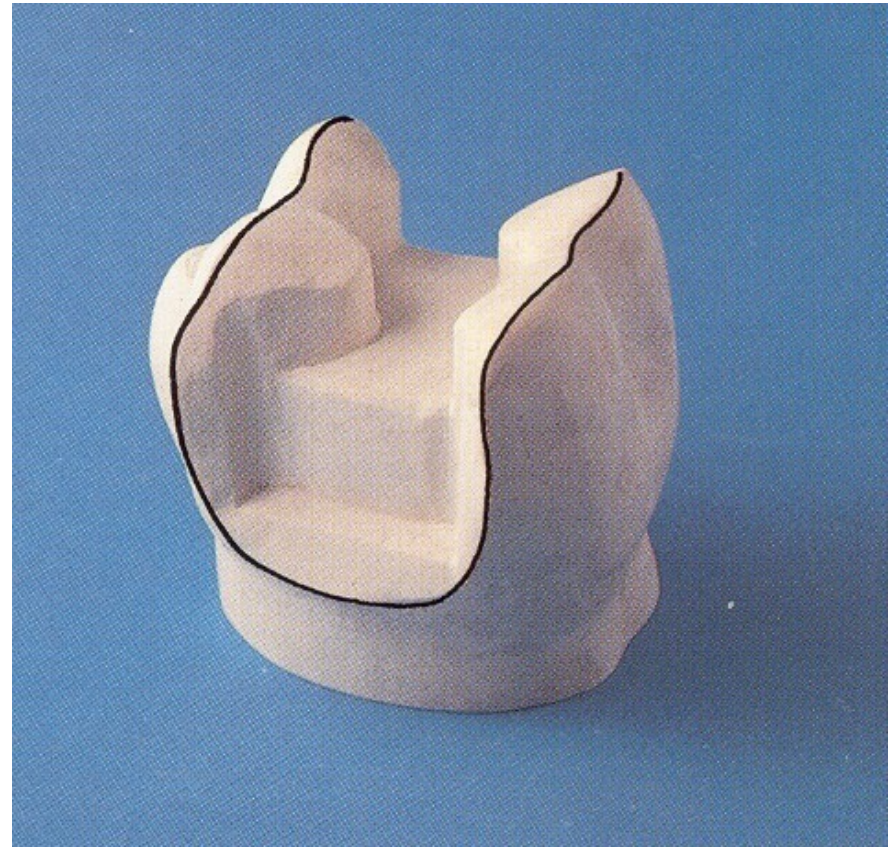
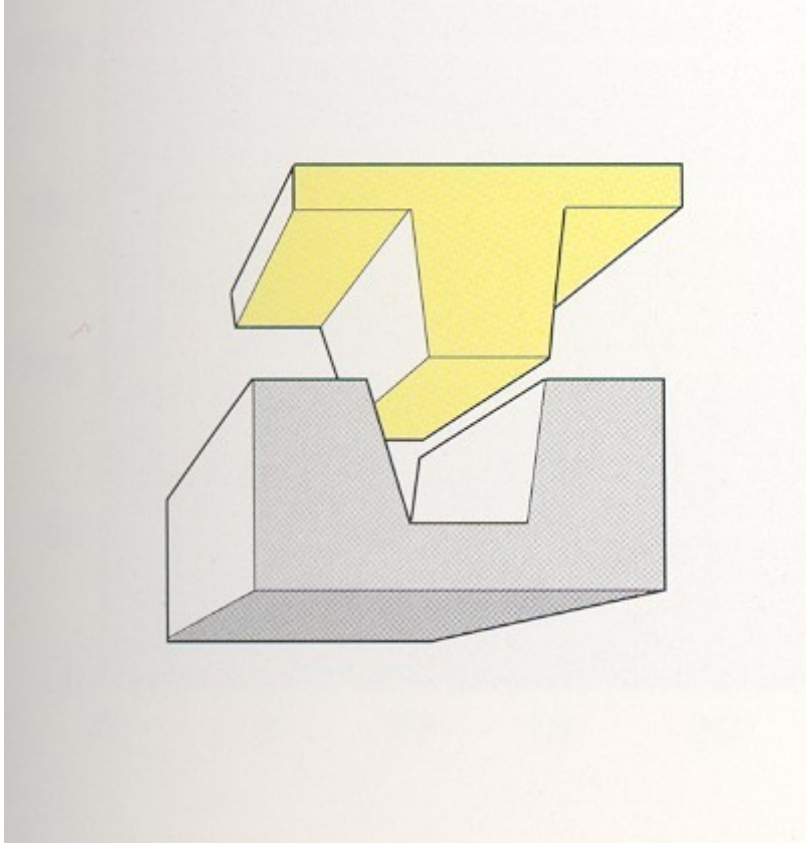
*Frontální úsek pro kovové inleje*

# Inlej

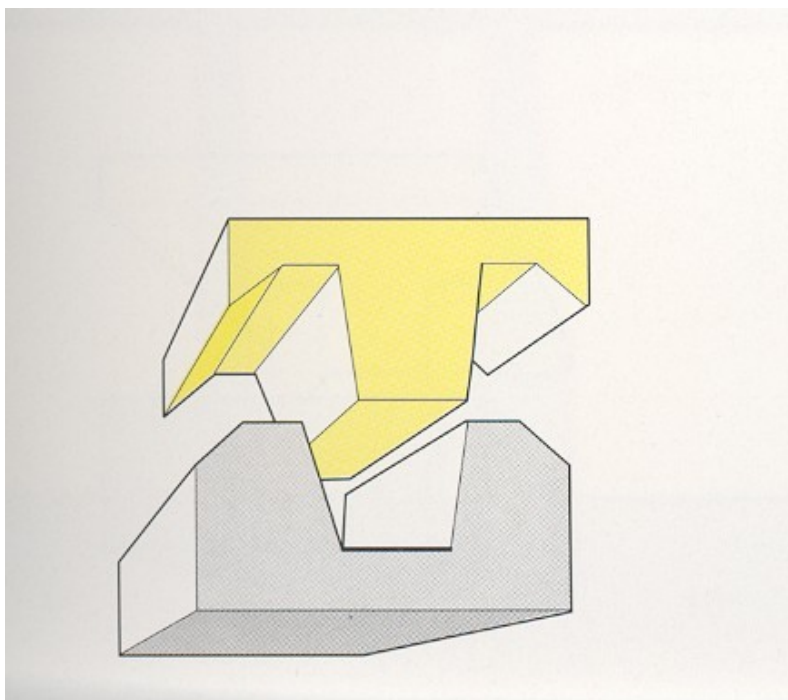




# Onlej

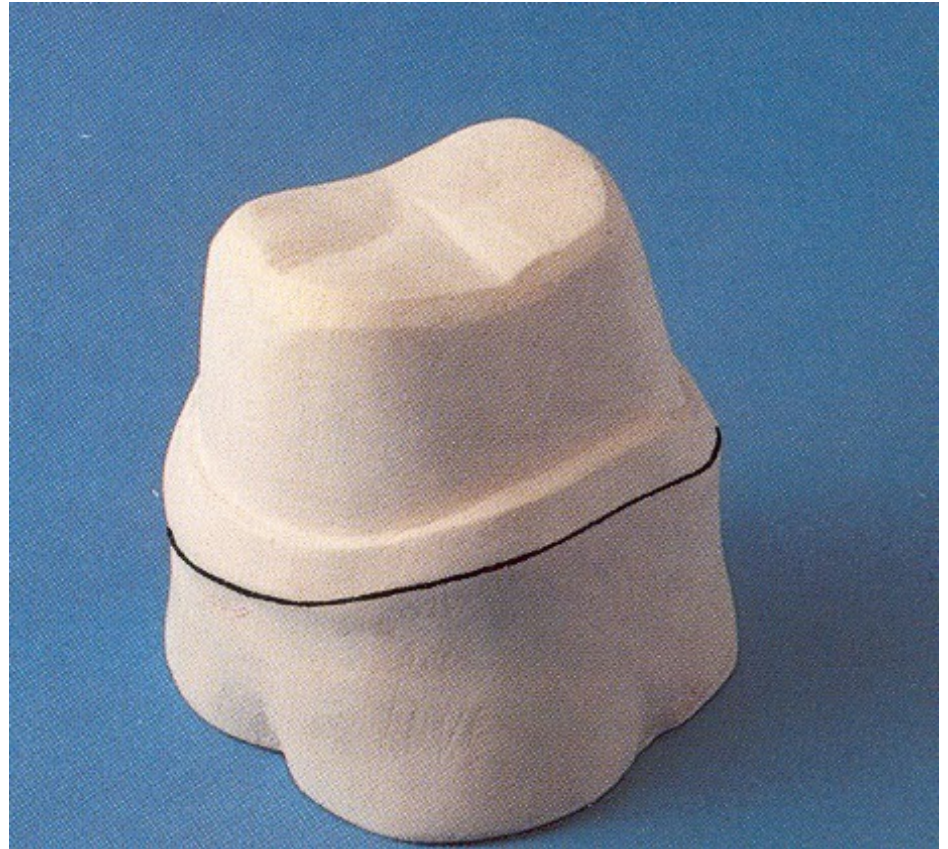
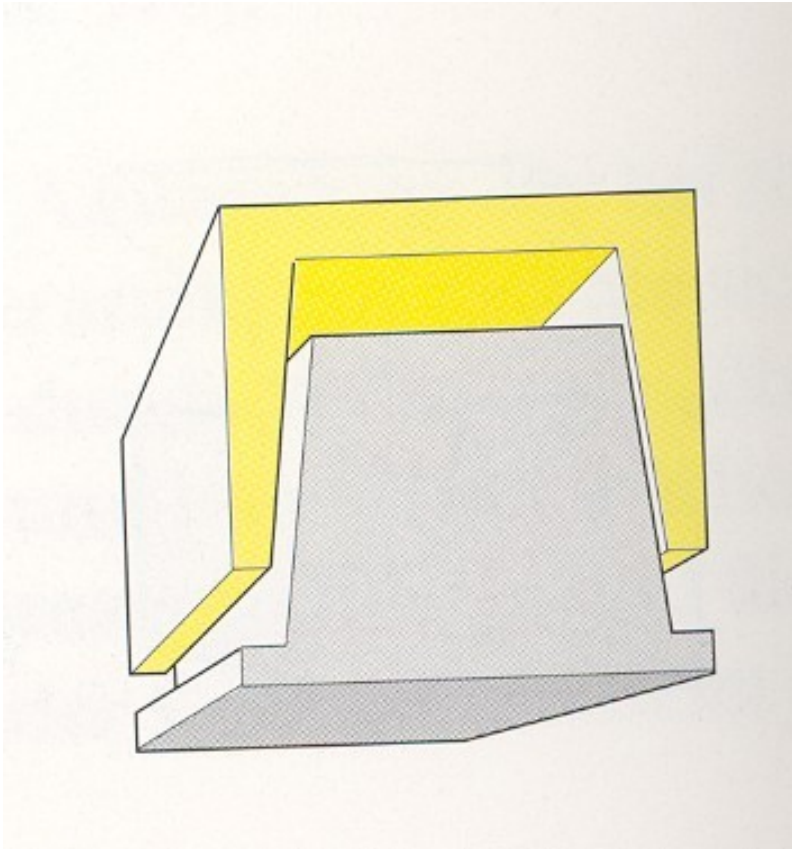


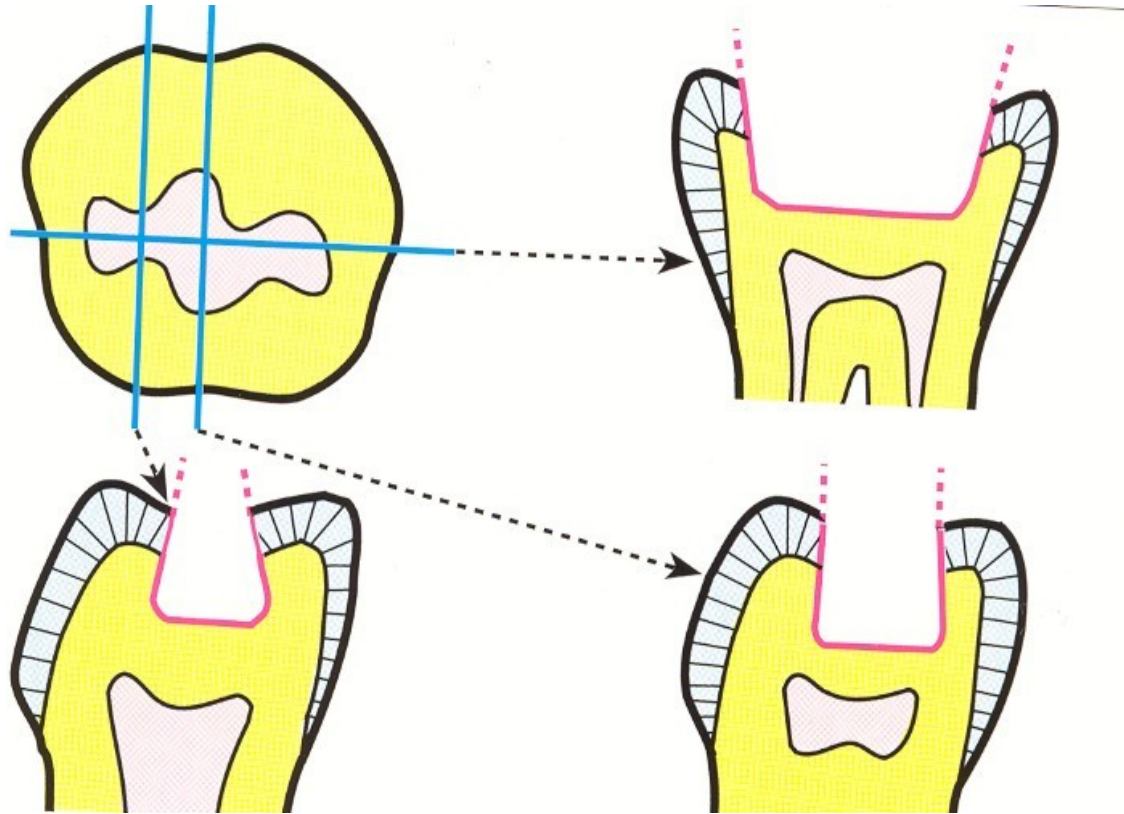
# Overlejl





# Korunka

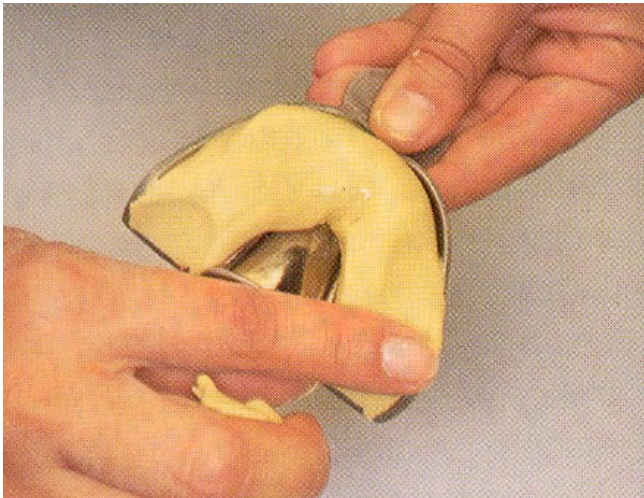




# Kovová inleje

- Přímá metoda
- Nepřímá metoda





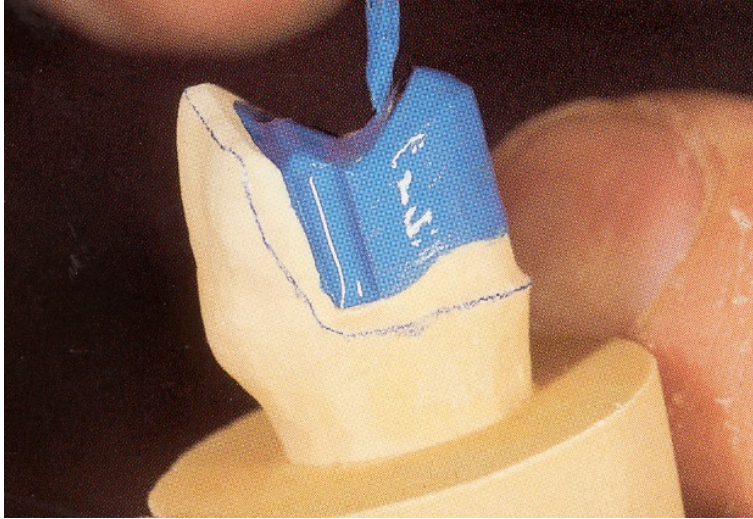
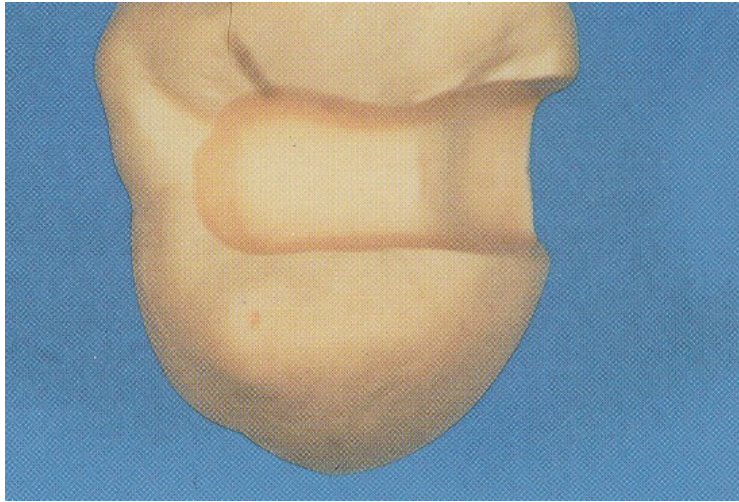




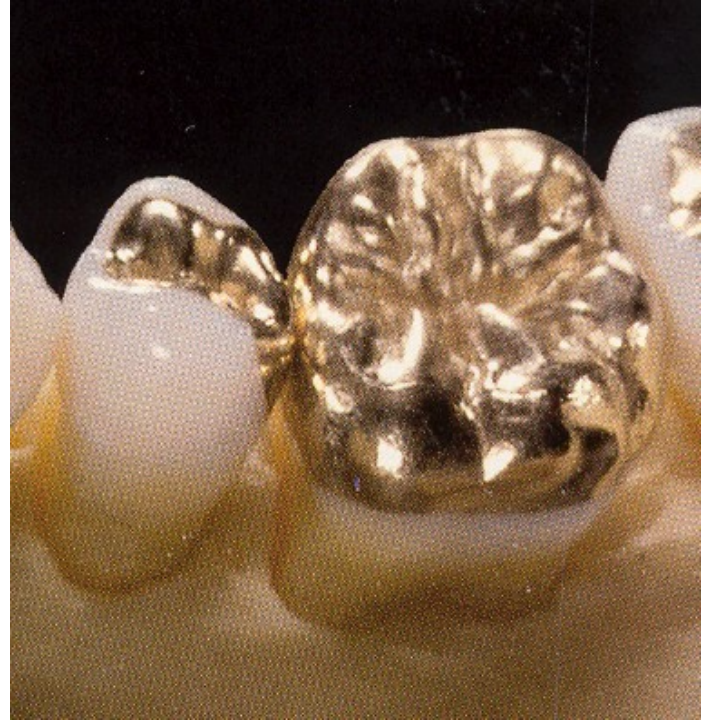








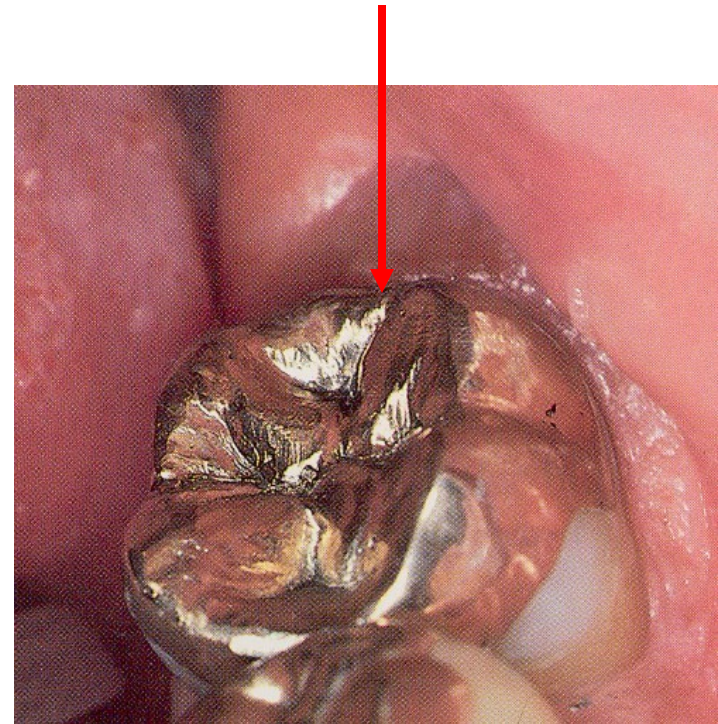
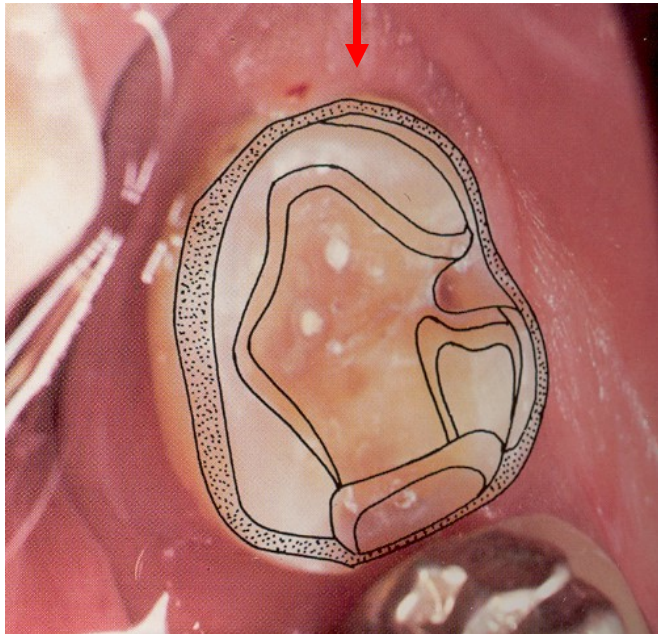




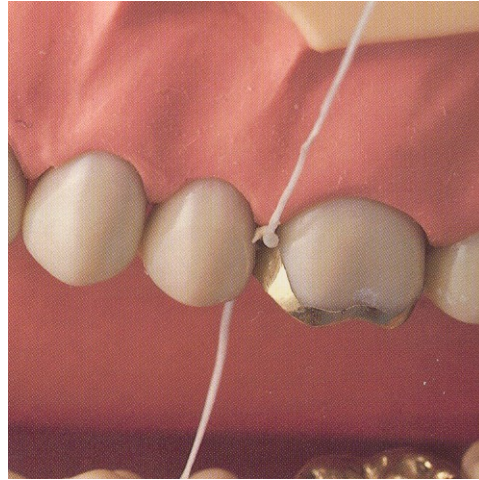
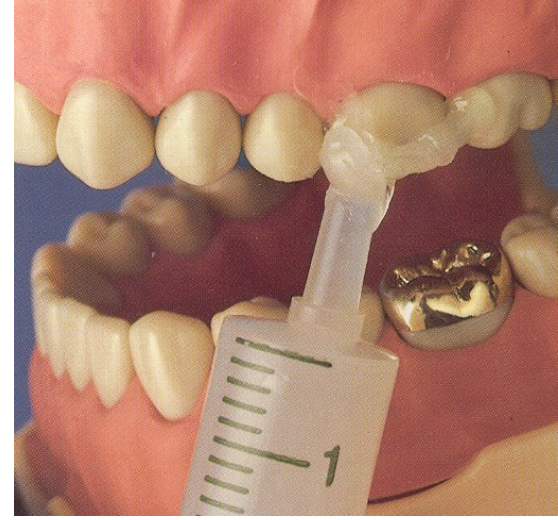
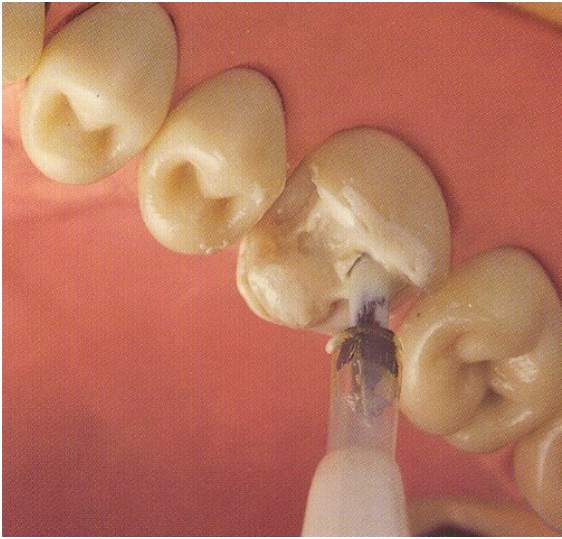


**Dokončená preparace**

**Nasazená rekonstrukce**



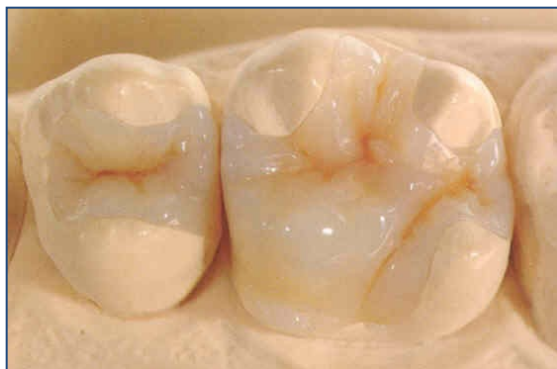




# Nekovové inleje



Speciální procedury

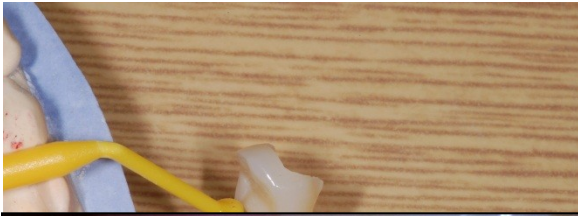


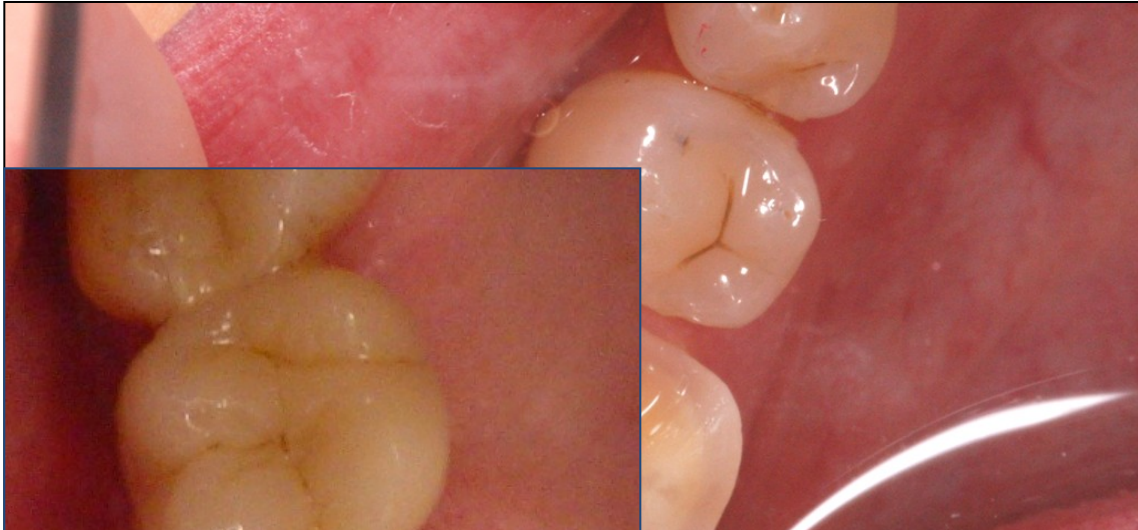
Vždy nepřímá metoda

# Cementování

- Zinoxidfosfátový cement míchaný do konzistence husté smetany
- Kompoztní materiál – speciální s nízkou viskozitou, duálně tuhnoucí

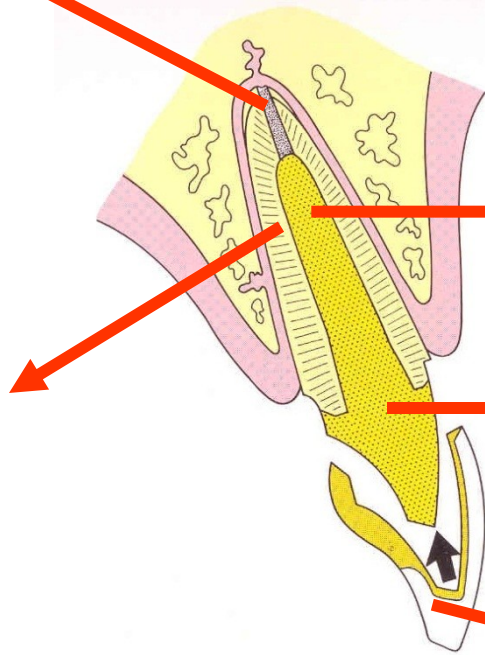






# Kořenová inlejš

Kořenová výplň



Kořenový čep

Korunková část

Kořen

Korunka

# Kořenová inlejš

## Indikace:

Rekonstrukce zubů s destruovanou korunkou (cca  
Zub musí být kvalitně endodonticky ošetře

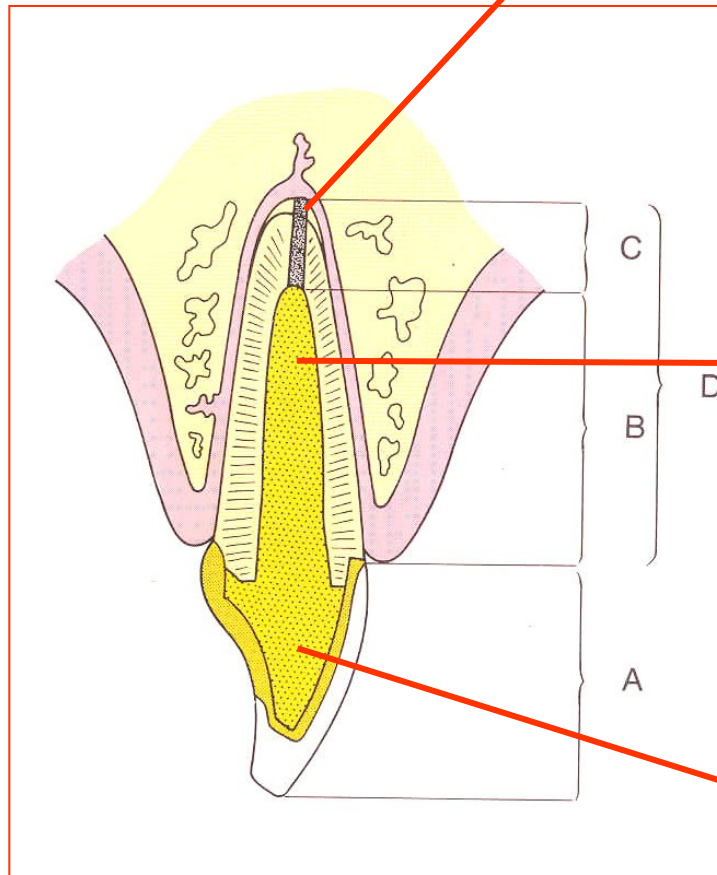
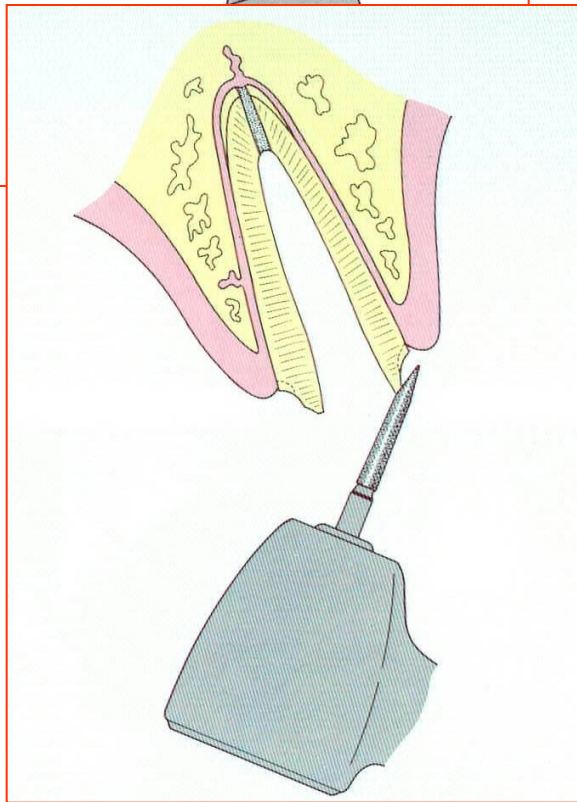
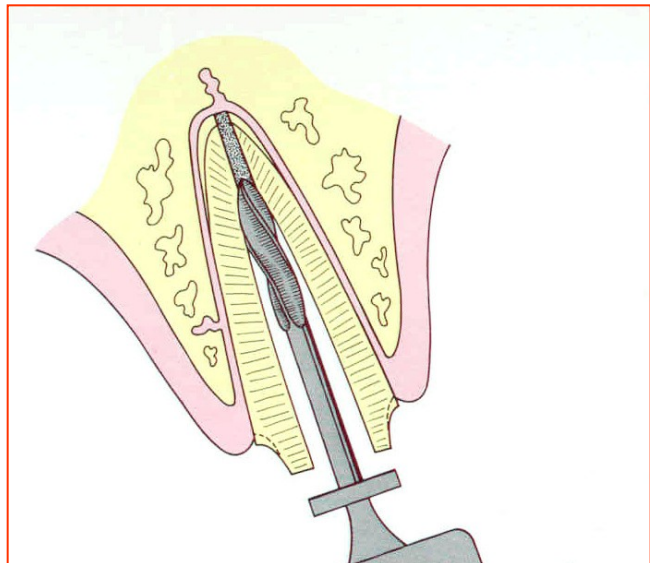


**Gates, Peeso – Largo,**

**Beutelrock – these burs has „flame form“**



# Preparation



4mm  
kořenové výplně

2/3 délky  
kořenového  
kanálku

1/4 celkové délky

# Přímá metoda

Izolace

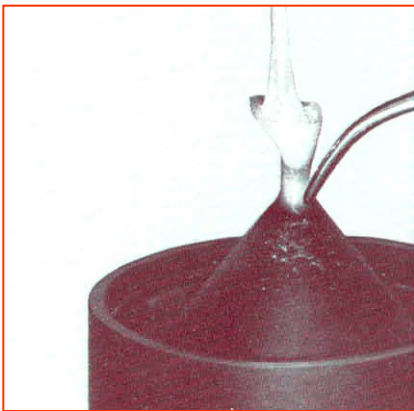
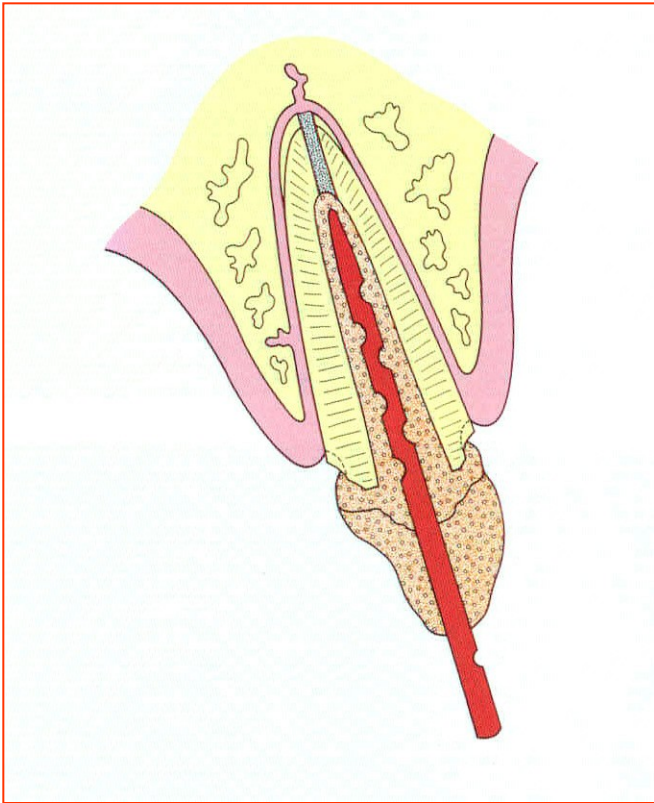
Modelace z vosku

Drát - pokryje se voskem

Licí kuželík

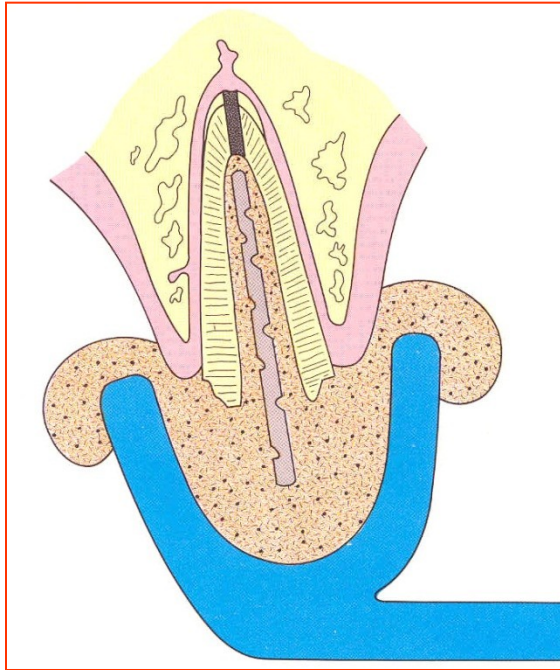
Zatmelení

Metoda ztraceného vosku





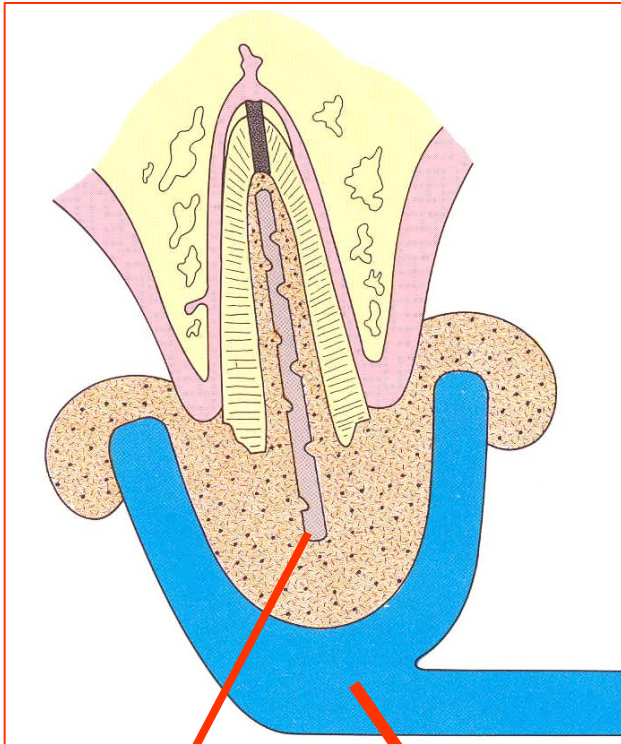
# Nepřímá metoda



**Otisk**

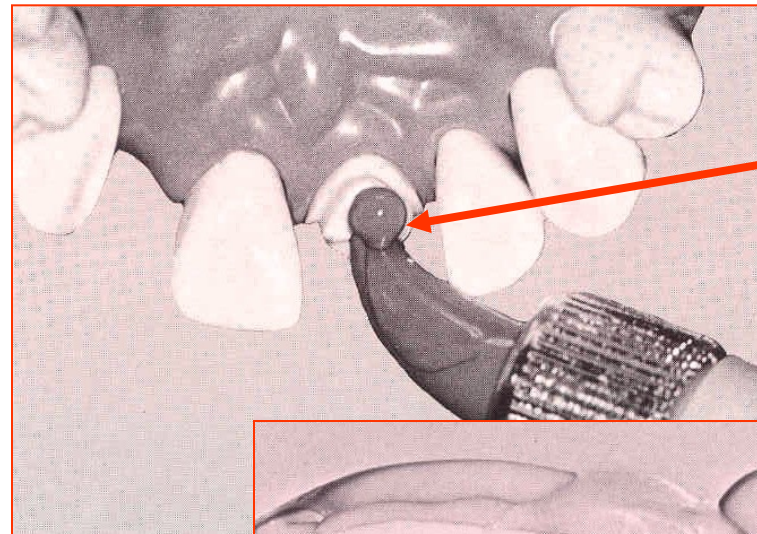
# Nepřímá metoda

## Otisk

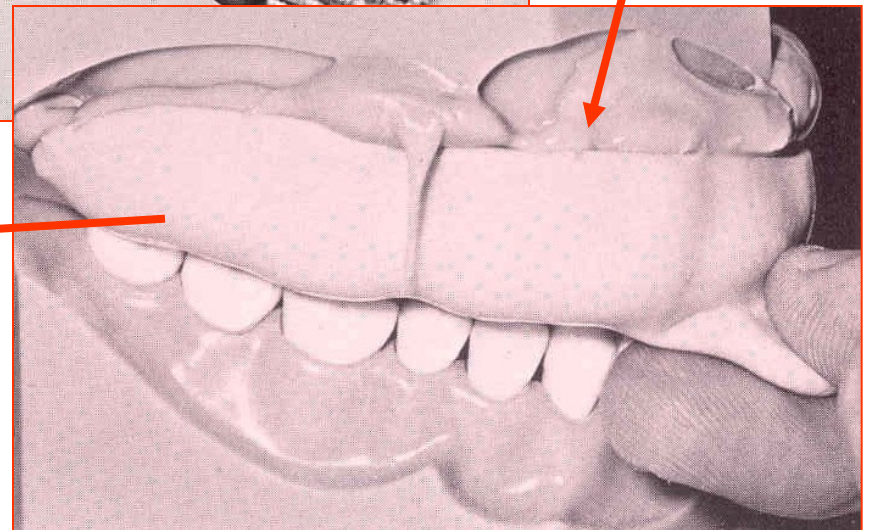


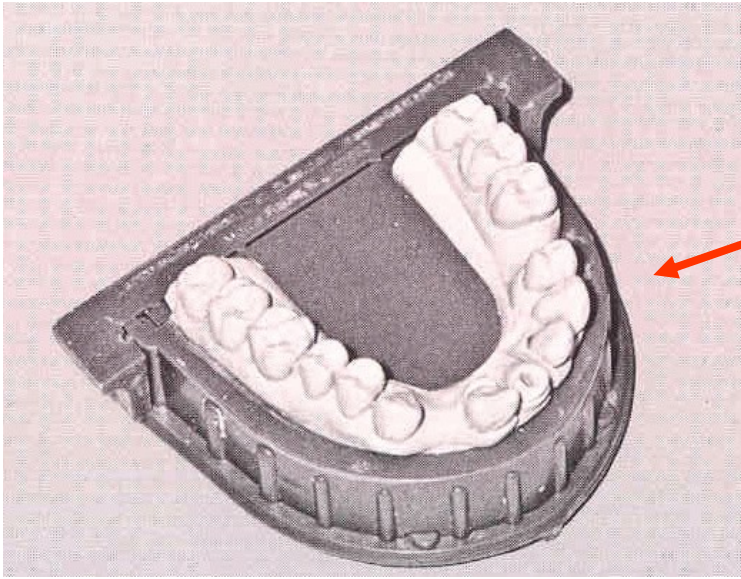
Drát

Otiskovací lžíce



Otiskovací hmota

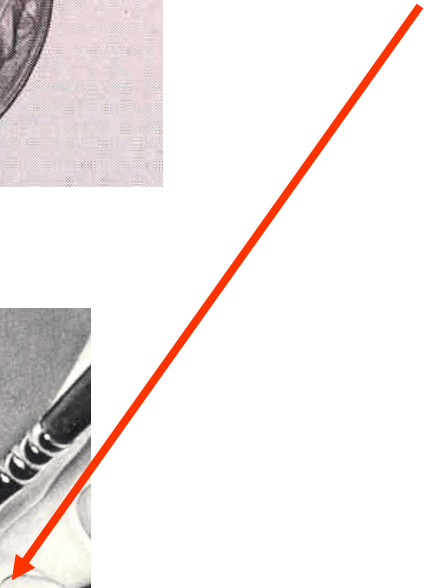
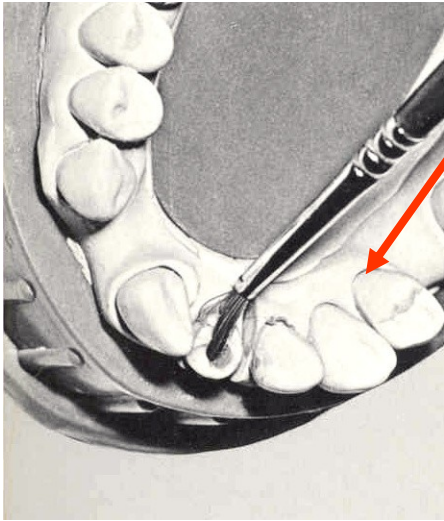




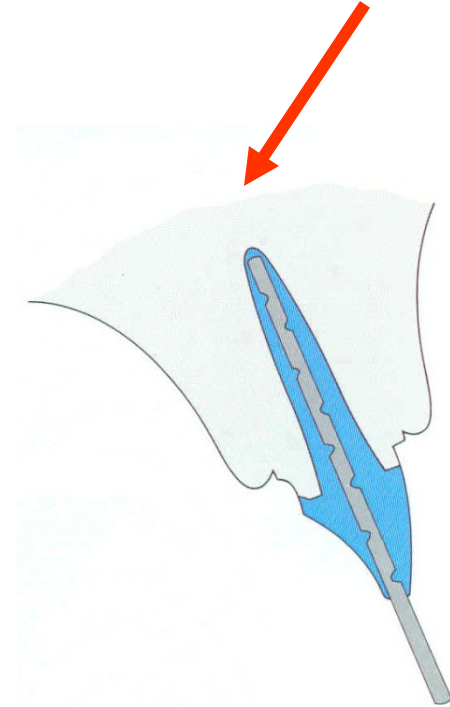
**Model**



**Izolace**



**Modelace**





# Indirect method

**Impression**

**Model**

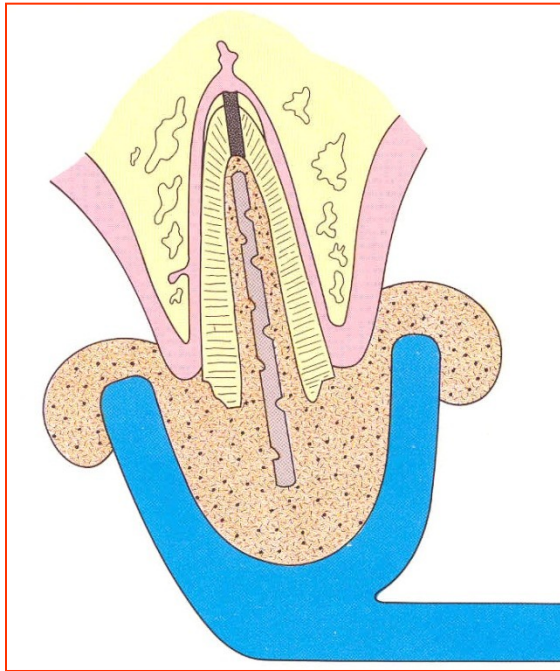
**Modellation – casting wax,  
heated, flowing**

**Sprue pin**

**Investment**

**Method of the lost wax**

**(burntout in the special oven)**



# Cementování

- Zinkoxidfosfátový cement

