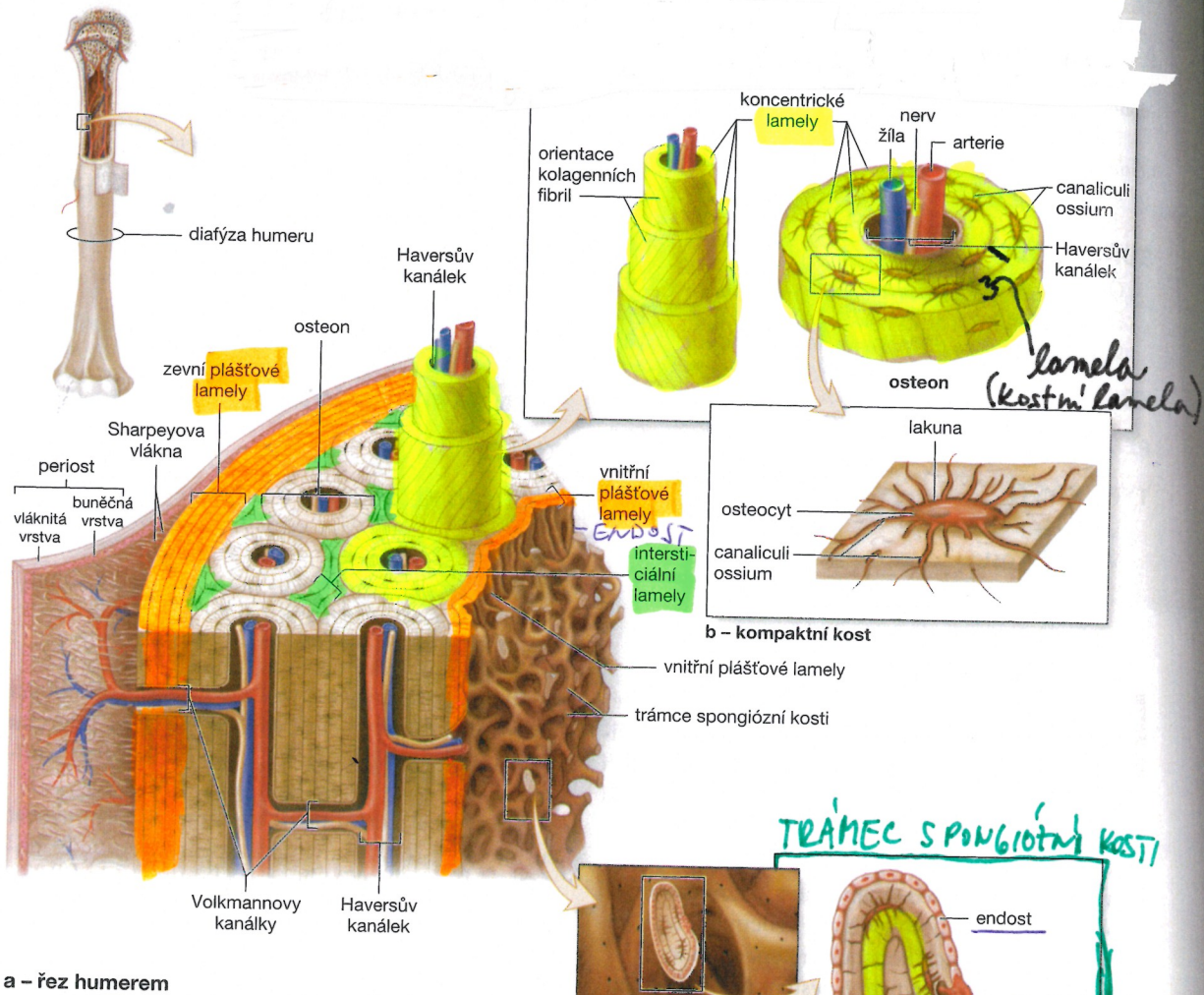


POJMY - LAMELA ...

OBR. 8.1. Stavba kosti



a - řez humerem

b - kompaktní kost

TRÁMEC SPONGIÓZNÍ KOSTI

c - spongiózní kost

Lamela - pojem používaný v rámci osteonu i kosti, obecnější.

Plášťová lamela - pojem používaný k popisu dlouhé kosti, k osteonu nepatří! specifický pojem.

Schematický přehled základního uspořádání kosti včetně hlavních buněčných typů (**osteocytů**, **osteoblastů** a **osteoklastů**), jejich obvyklého uložení a charakteristického **lamelárního uspořádání**. Osteoblasty produkují mezibuněčnou hmotu, jejíž pevnost se zvyšuje kalcifikací a která uzavírá diferencující se buňky, nyní nazývané **osteocyty**, jednotlivě do **lakun**. Osteocyty udržují složení kalcifikované mezibuněčné hmoty a jsou vyživovány krevními cévami v centrálním kanálku osteonů

cestou velmi malých **kanálků** označovaných jako **canaliculi ossium**, které propojují lakuny. Osteoklasty jsou buňky odvozené z monocytů vznikajících v kostní dřeni a slouží k odbourávání kosti.

Periost je tvořen hustým kolagenním vazivem s povrchovou vláknitou vrstvou kryjící hlubší vrstvou bohatou na buňky. Kost je vyživována drobnými cévami pronikajícími z periostu. **Endost** kryje všechny kostní **trámce** obklopující dřevnou dutinu.

Intersticiální lamely - také specifický pojem - použití - při popisu stavby dlouhé kosti.