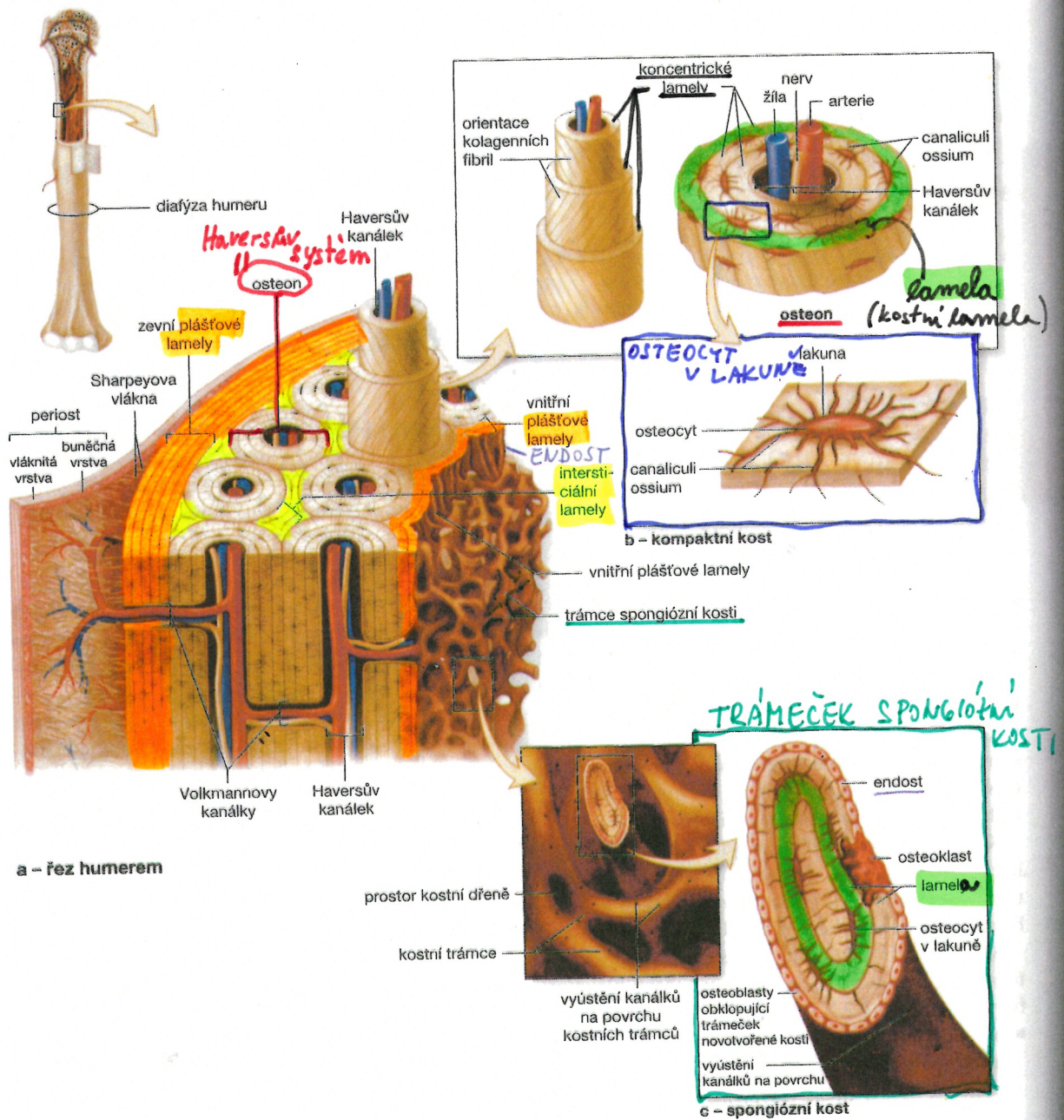


OBR. 8.1. Stavba kosti



Schematický přehled základního uspořádání kosti včetně hlavních buněčných typů (**osteocytů, osteoblastů a osteoklastů**), jejich obvyklého uložení a charakteristického **lamelárního uspořádání**. Osteoblasty produkují mezibuněčnou hmotu, jejíž pevnost se zvyšuje kalcifikací a která uzavírá diferencující se buňky, nyní nazývané **osteocyty**, jednotlivě do **lakun**. Osteocyty udržují složení kalcifikované mezibuněčné hmoty a jsou vyživovány krevními cévami v centrálním kanálku osteonů

cestou velmi malých **kanálků** označovaných jako canaliculi ossium, které propojují lakuny. Osteoklasty jsou buňky odvozené z monocytů vznikajících v kostní dřeni a slouží k odbourávání kosti.

**Periost** je tvořen hustým kolagenním vazivem s povrchovou vláknitou vrstvou kryjící hlubší vrstvou bohatou na buňky. Kost je vyživována drobnými cévami pronikajícími z periostu. **Endost** kryje všechny kostní **trámce** obklopující dřevnou dutinu.