

# TRÁVICÍ SYSTÉM I

# Stavba stěny dutých orgánů - obecně ( 4 základní vrstvy)

**1) TUNICA MUCOSA** = sliznice

Lamina epithelialis

Lamina propria mucosae

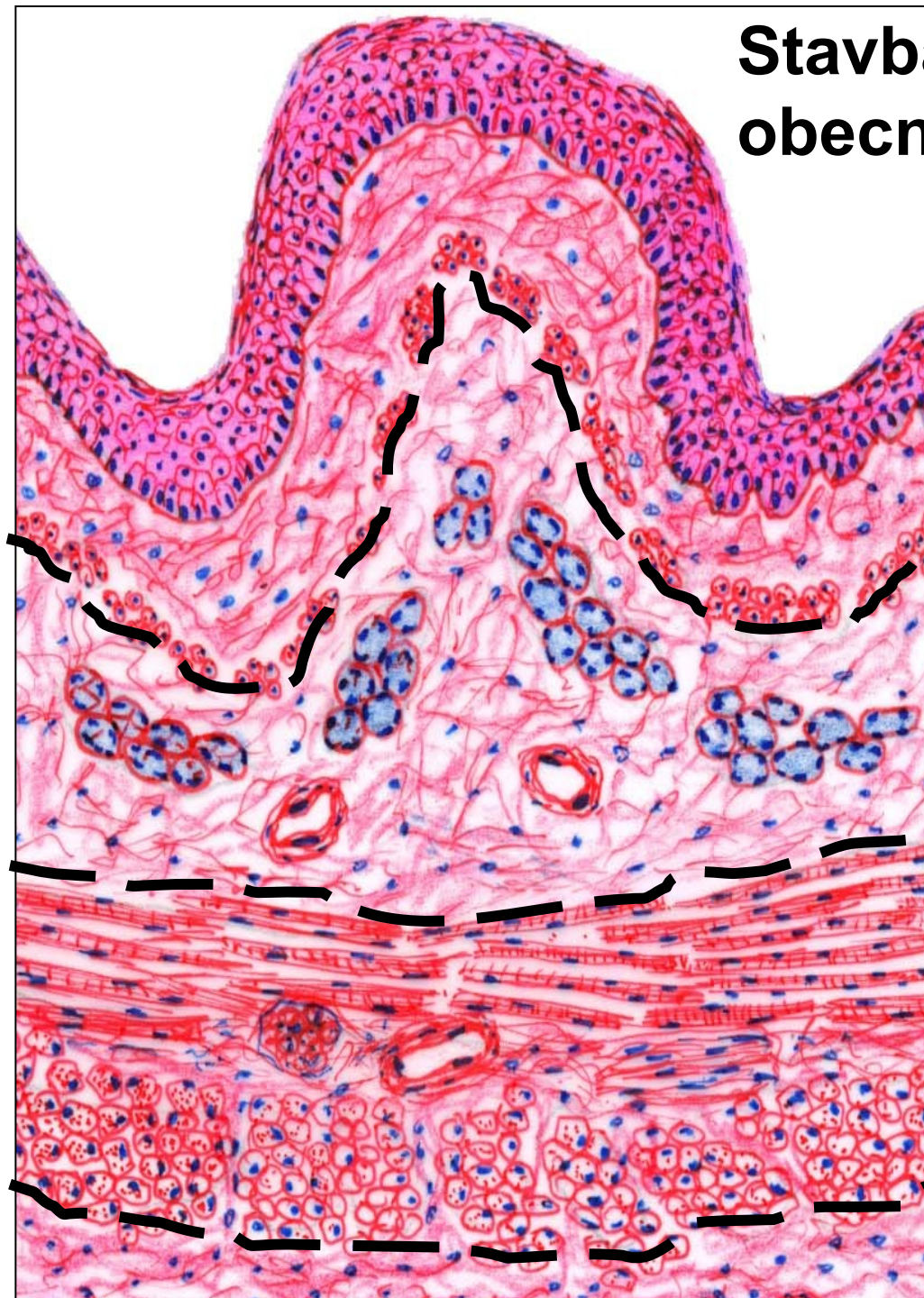
Lamina muscularis mucosae

**2) TELA SUBMUCOSA** =  
podslizniční vazivo

**3) TUNICA MUSCULARIS EXT** =  
zevní vrstva svalová  
- vnitřní

-zevní

**4) ADVENTITIA** *nebo* **SEROSA**



# Stavba stěny trávicí trubice

- **tunica mucosa = sliznice**

- l. epithelialis = epitel
- l. propria mucosae = slizniční vazivo
- l. muscularis mucosae = slizniční svalovina

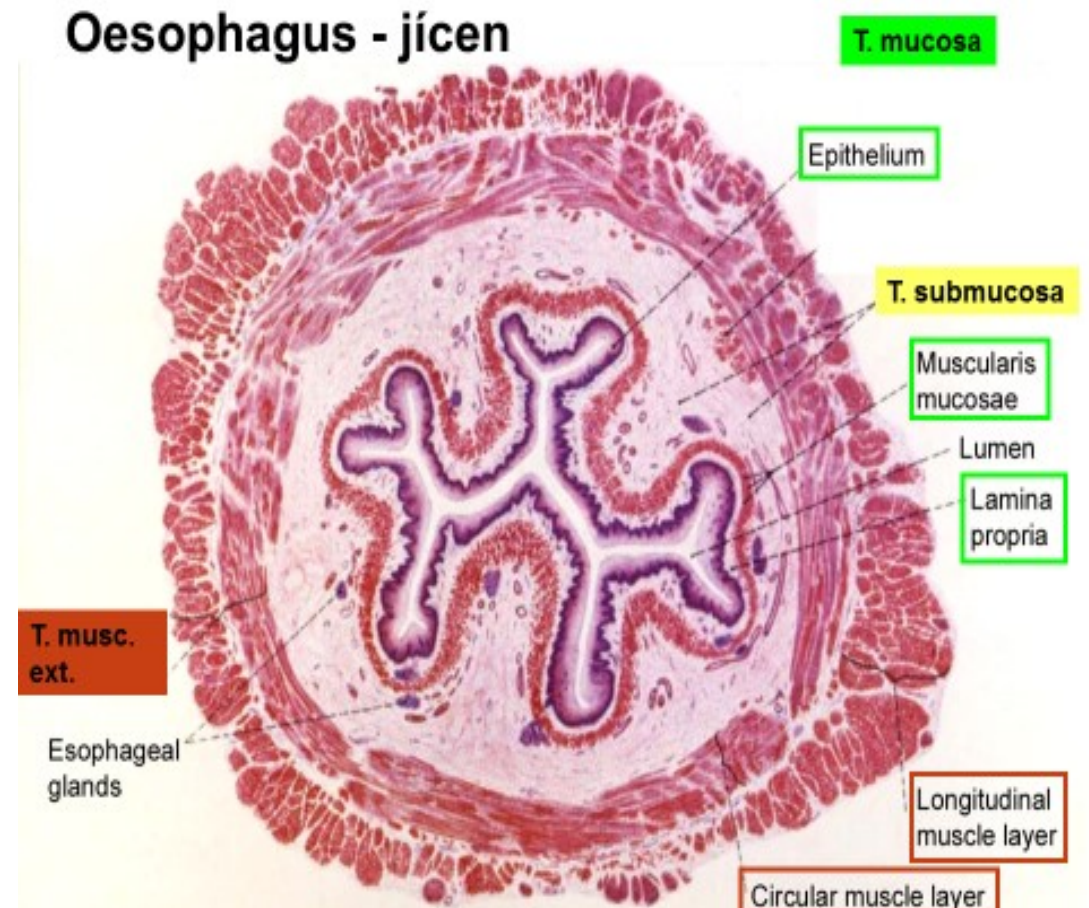
- **tela submucosa = podslizniční vazivo**

- řídké kolag. (+ cévy, plexus submucosus Meissneri)

- **tunica muscularis externa = zevní svalová vrstva**

- cirkulární
- longitudinální
- + plexus myentericus Auerbachi

- **tunica adventitia**, pod diafragmou **tunica serosa**



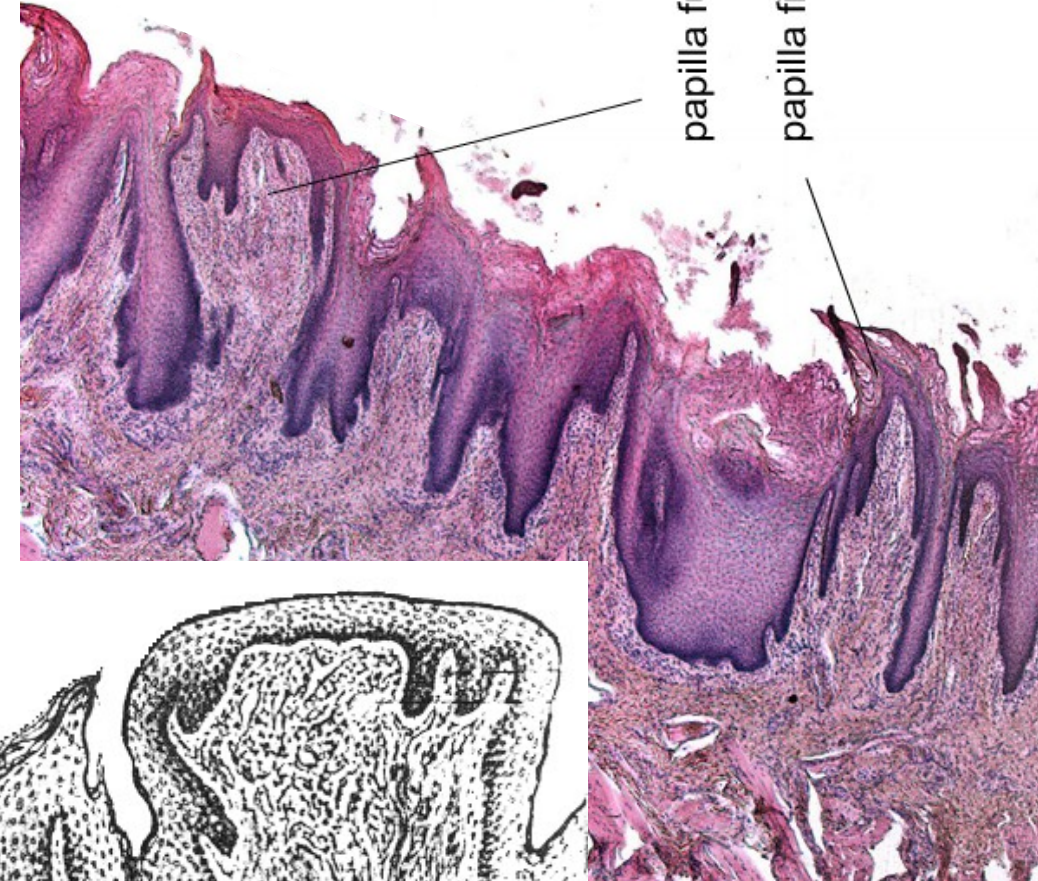
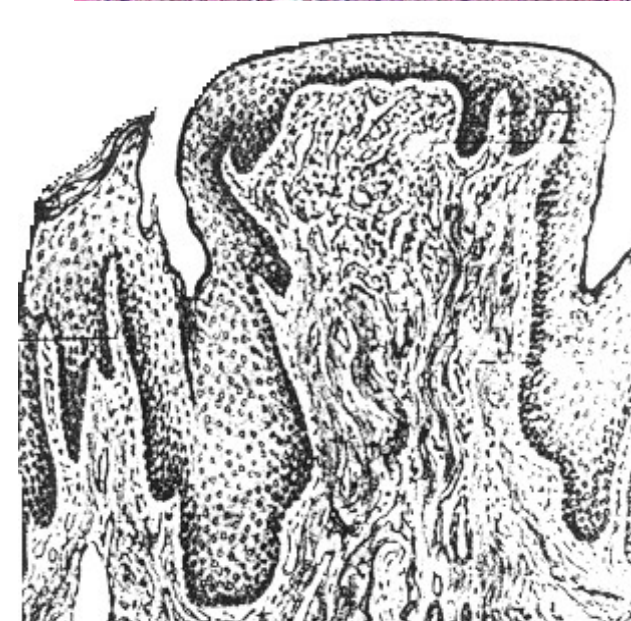
# Specifika sliznice dutiny ústní (orální sliznice)

- Lamina muscularis mucosae **chybí!!! =>**
- **=> l. propria mucosae** → **tela submucosa / periost / fascie svalů**
- -----
  
- **3 funkční oblasti orální sliznice:**
- **krycí** – podložena **submukózou** (rty, tváře, měkké patro, fac. mylohyoidea jazyka)
- **mastikační** – submukóza **chybí!!!**, sliznice lne k **periostu** kosti, tzv. **mukoperiost** (oblast gingivy a tvrdého patra)
- **specializovaná** – tvoří **papily** (dorsum linguae)



# Jazyk – specifika, pojmy

- **dorsum linguae** ( **specializovaná oblast orální sliznice**)  
tunica mucosa – **papillae filiformes, fungiformes, p.vallatae, foliatae**  
**tela submucosa chybí!**  
**aponeurosis linguae → svalovina jazyka**
- **facies inferior (mylohyoidea)**  
tunica mucosa – hladký povrch (bez papil)  
**tela submucosa** → pohyblivost sliznice vůči podkladu  
(krycí oblast orální sliznice)
- **papila = výrůstek slizničního vaziva krytý epitelem jazyka**
  - vazivo každé papily tvoří 1 **primární** a několik z ní vyrůstajících **sekundárních** papil



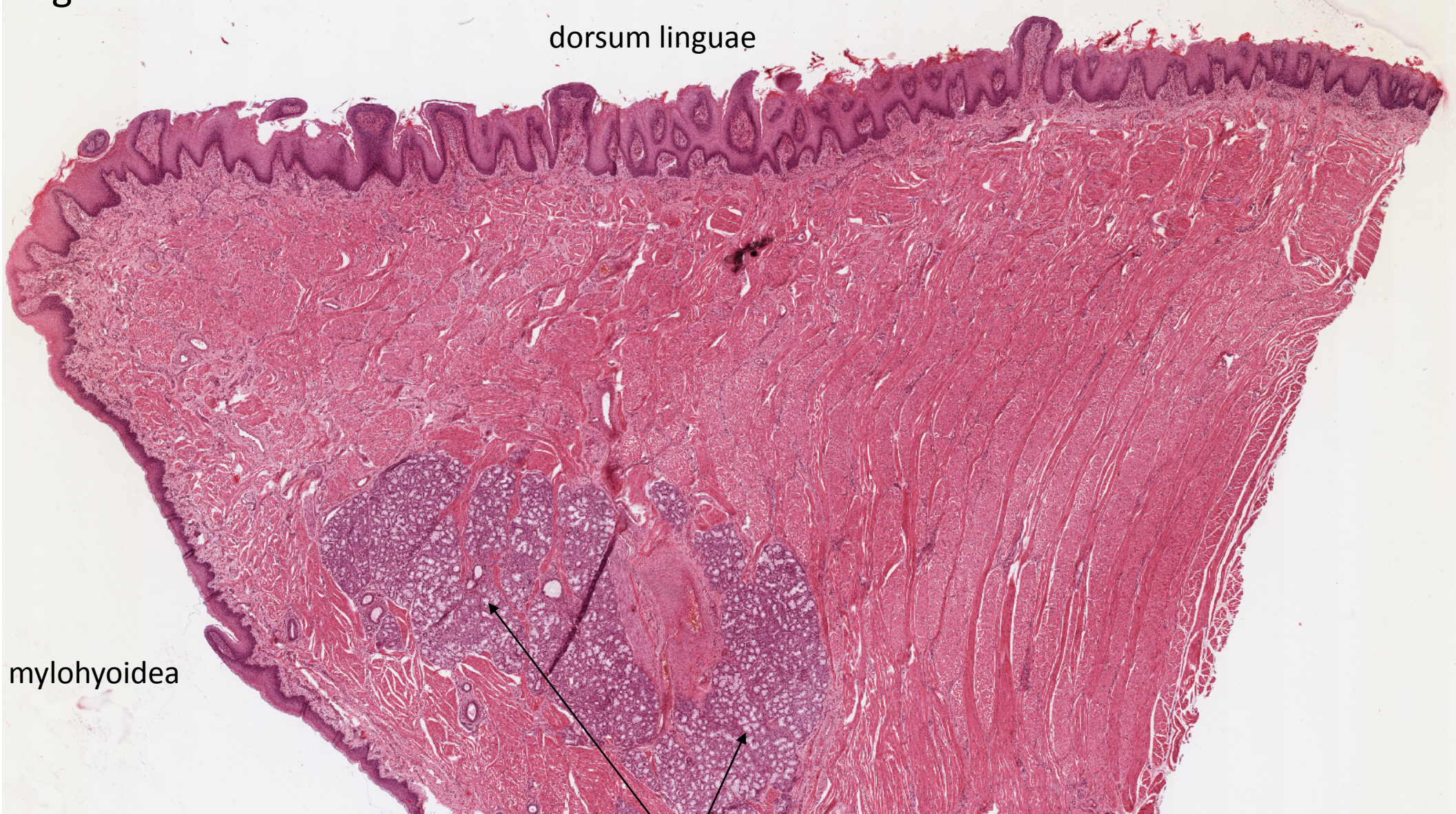


Apex linguae

dorsum linguae

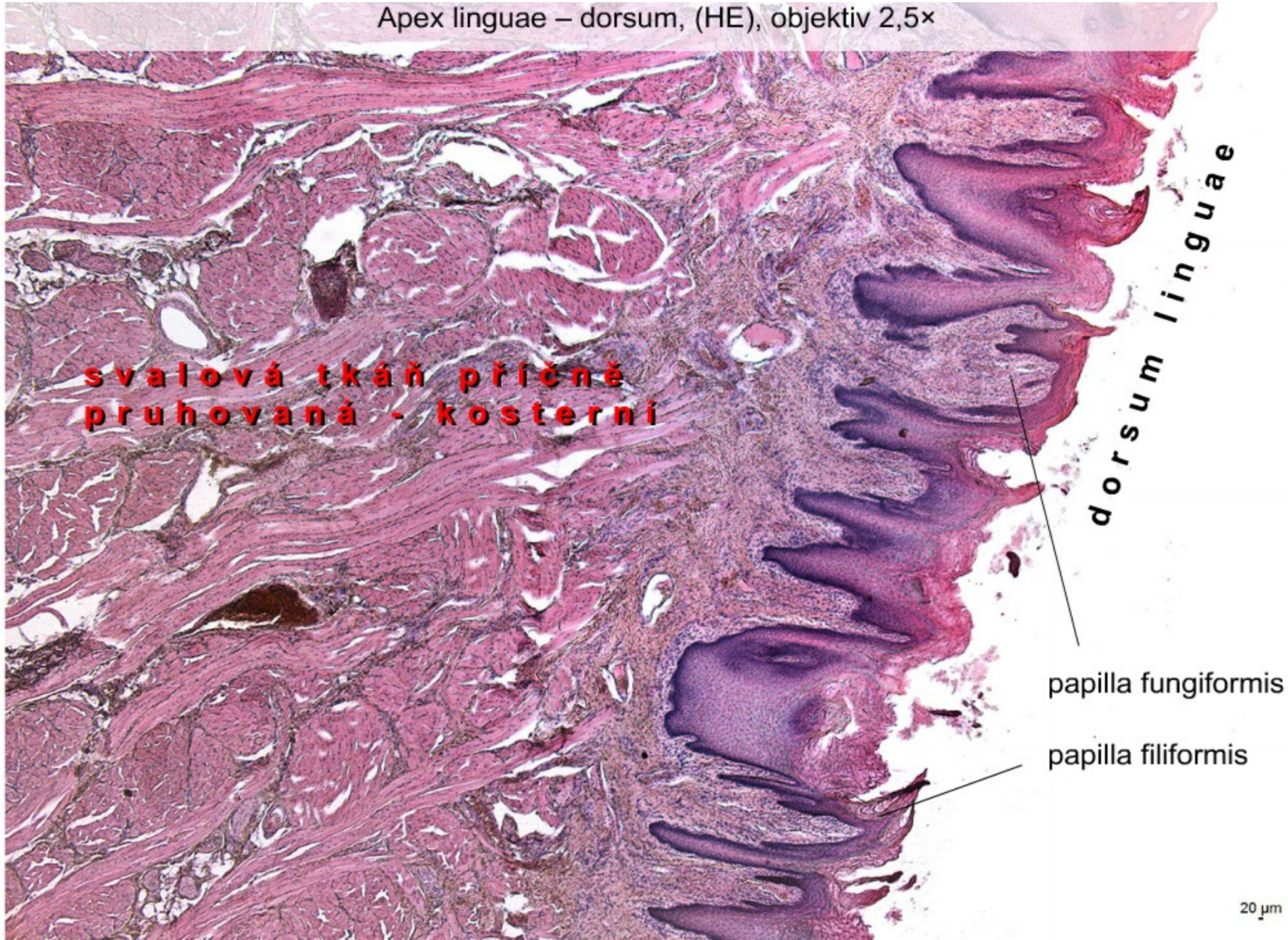
facies mylohyoidea

gl. apicis linguae - Blandini





Apex linguae – dorsum, (HE), objektiv 2,5×



svalová tkáň příčně pruhovaná - kosterní

dorsum linguae

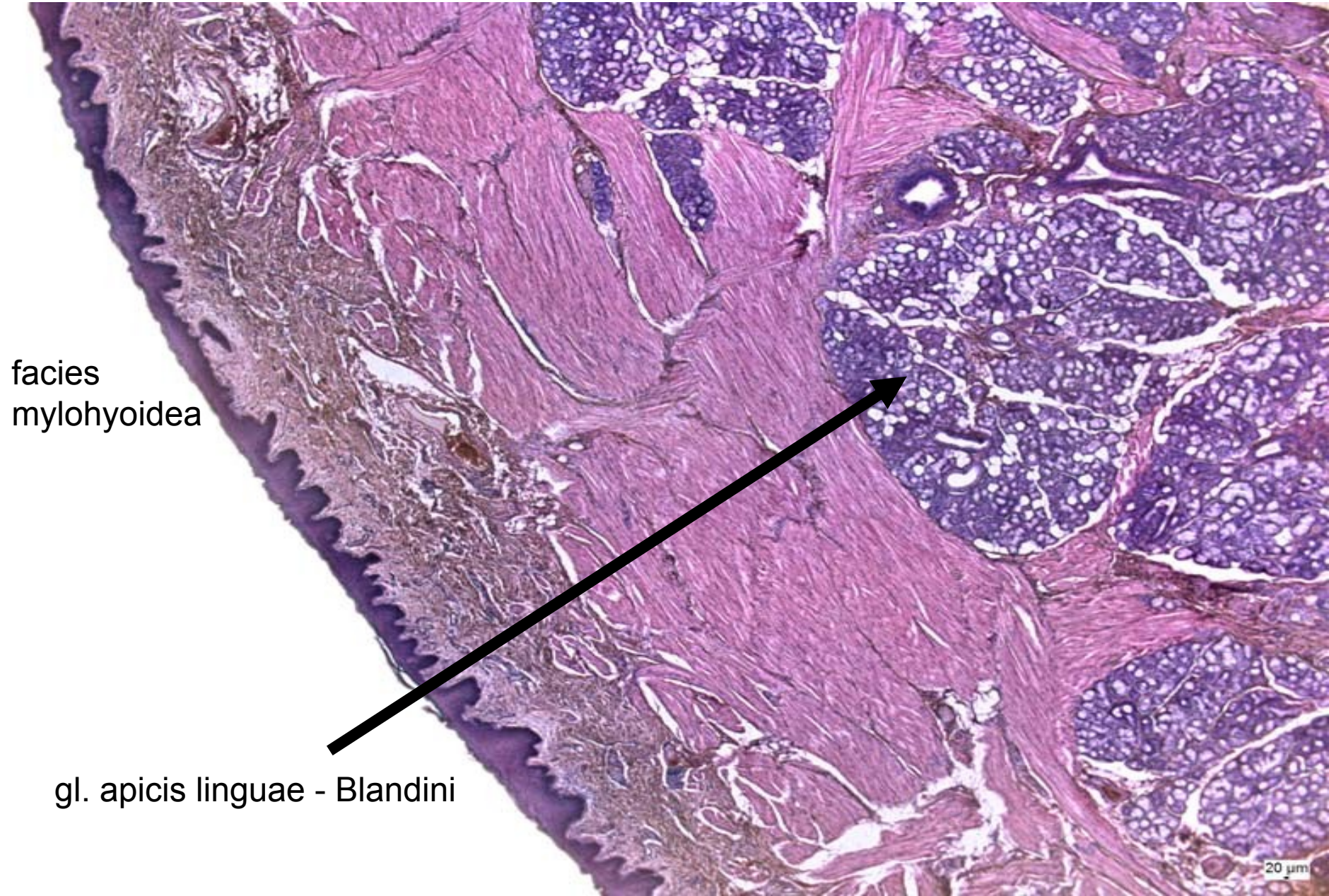
papilla fungiformis

papilla filiformis

20 μm



# Apex linguae



facies  
mylohyoidea

gl. apicis linguae - Blandini

20  $\mu$ m

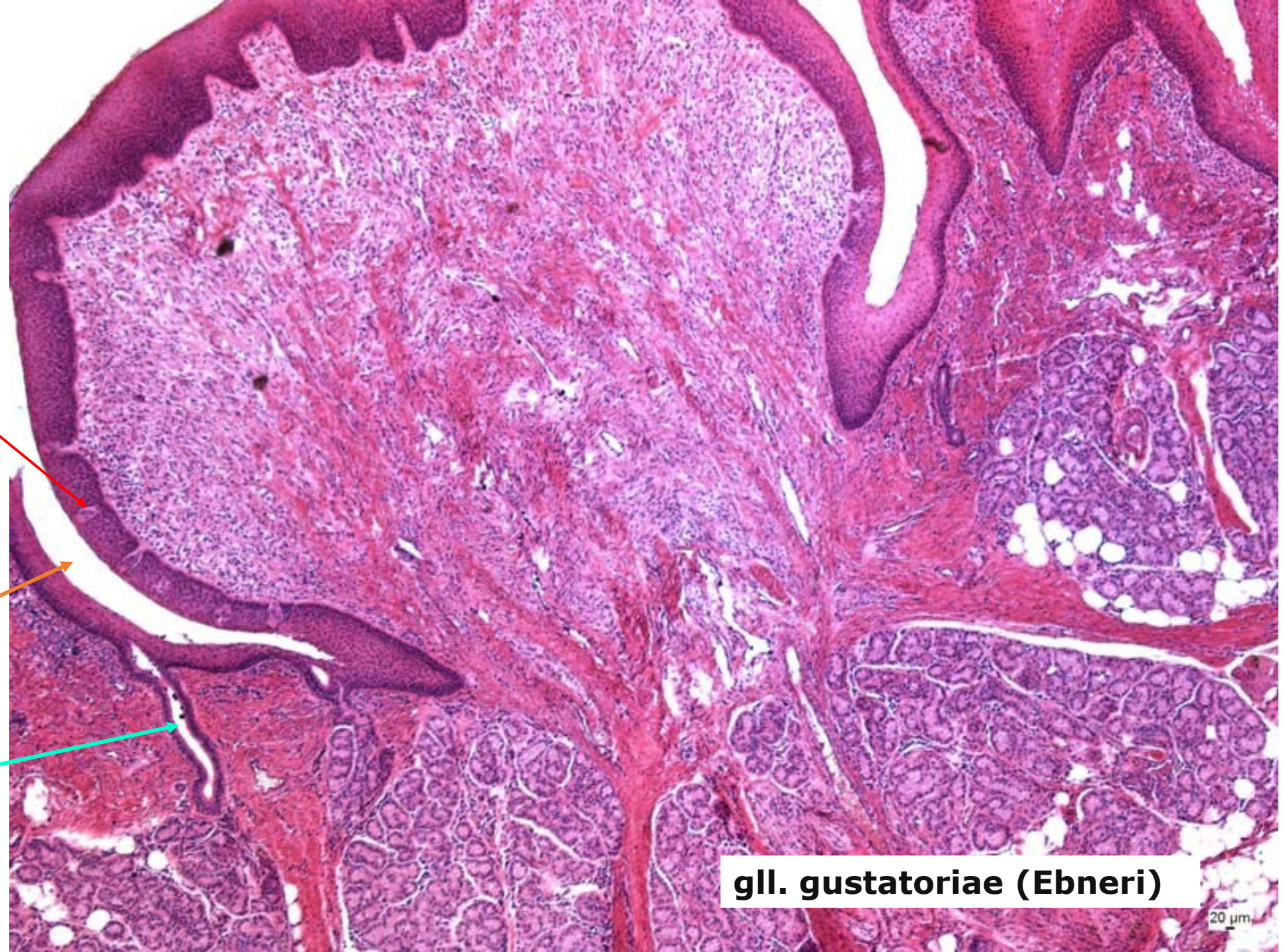


# Papilla vallata (HE)

chuťový pohárek

cirkulární brázda

vývod Ebner.žl.

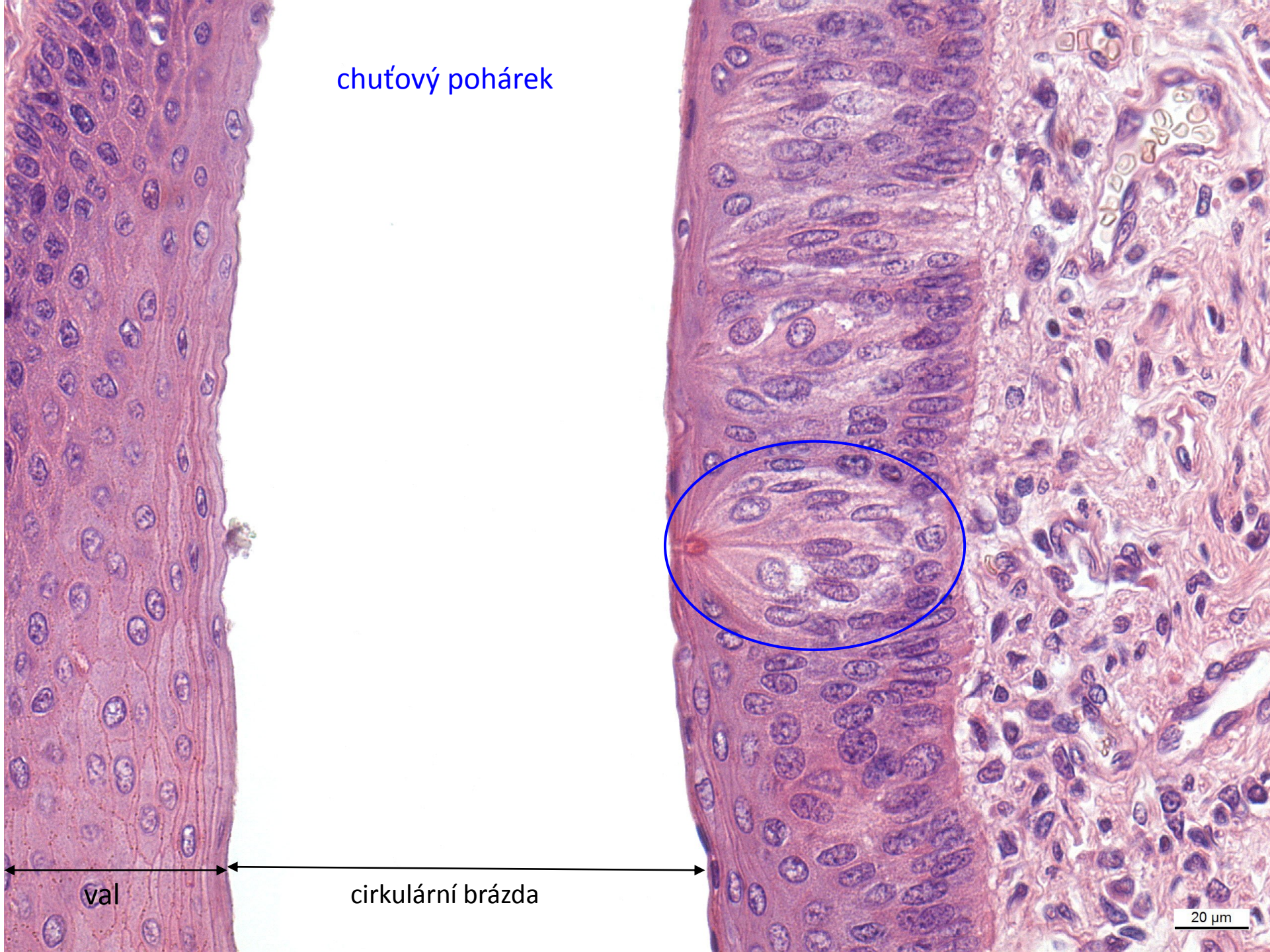


**gll. gustatoriae (Ebneri)**

20  $\mu$ m



chuťový pohárek



val

cirkulární brázda

20 μm

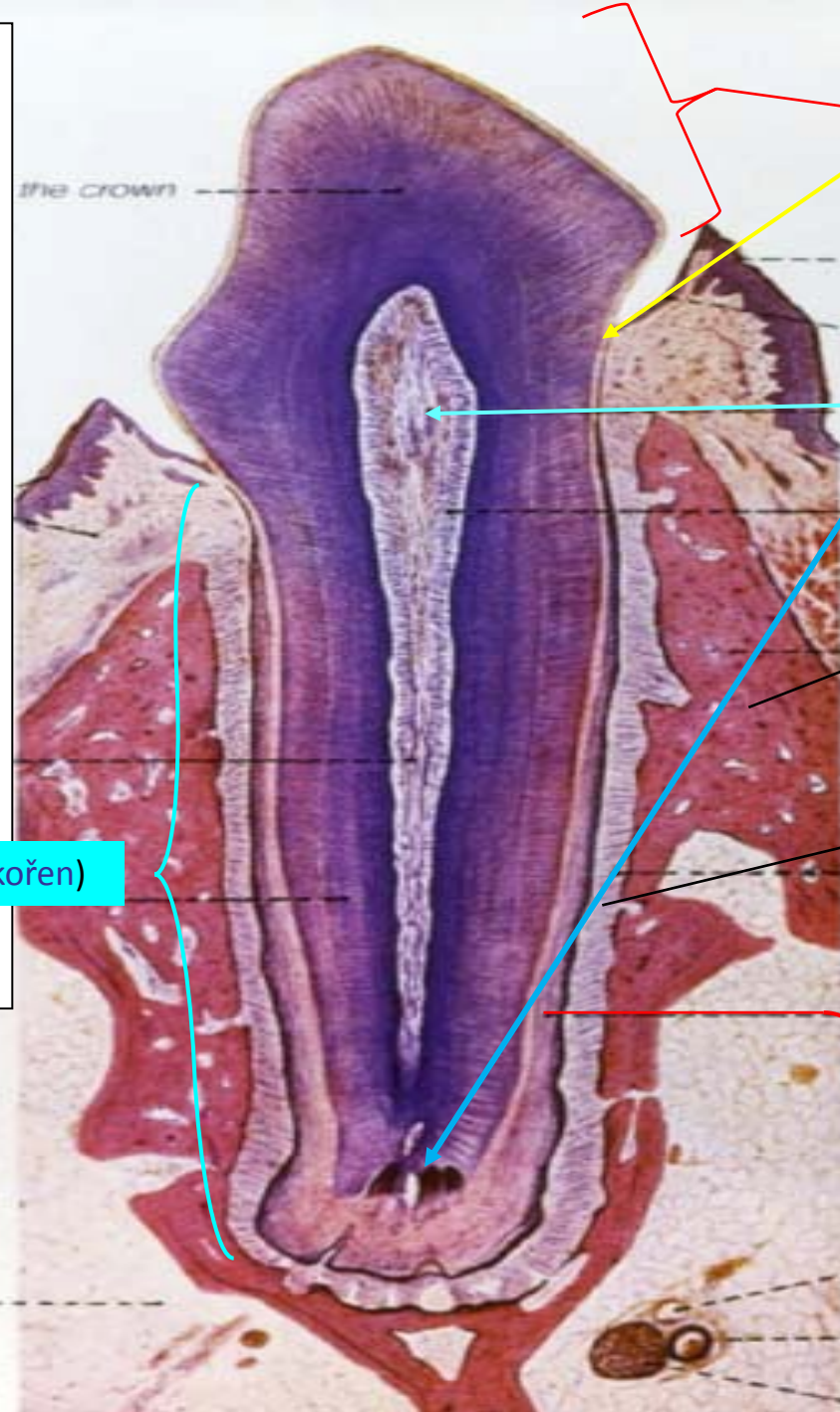


# Zub (dens)

Dentes decidui  
(lactei) - 20

Dentes  
permanentes  
- 28-32

radix (kořen)



## Anatomie

Corona dentis (korunka)

Collum (krček)

Radix (kořen)

Cavum et canalis radices dentis  
(dutina a kořenový kanálek)

Pulpa dentis

Apex radices dentis

+ foramen apicis radices dentis

Alveolus (zubní lůžko)

(gomphosis – syndesmosis)

+

# Zub - výbrus

KOŘEN

KORUNKA

cement

sklovina!!!!

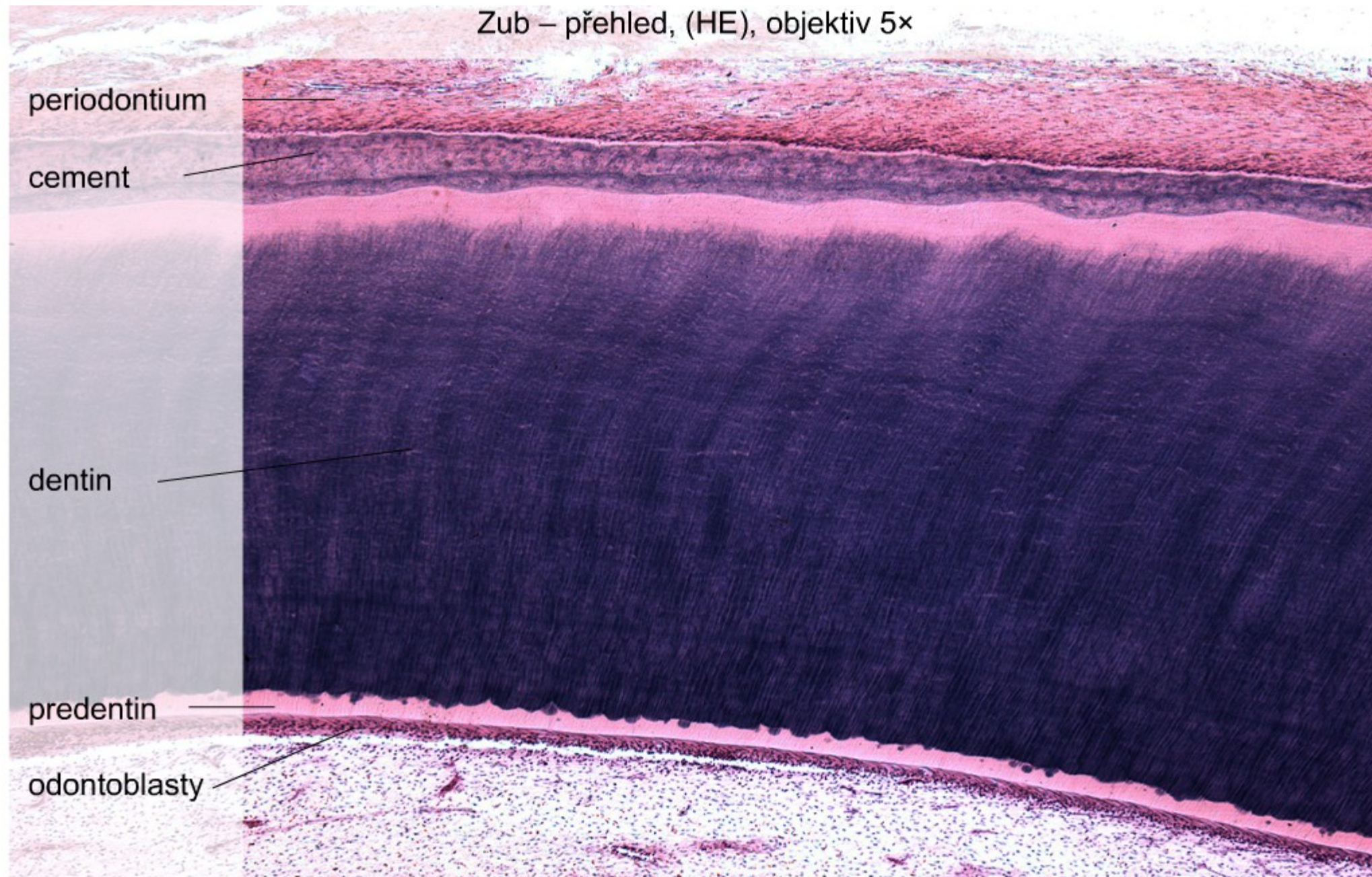
dentin

- dentinové kanálky – radiální žíhání, esovitě prohnutí





Zub – přehled, (HE), objektiv 5×

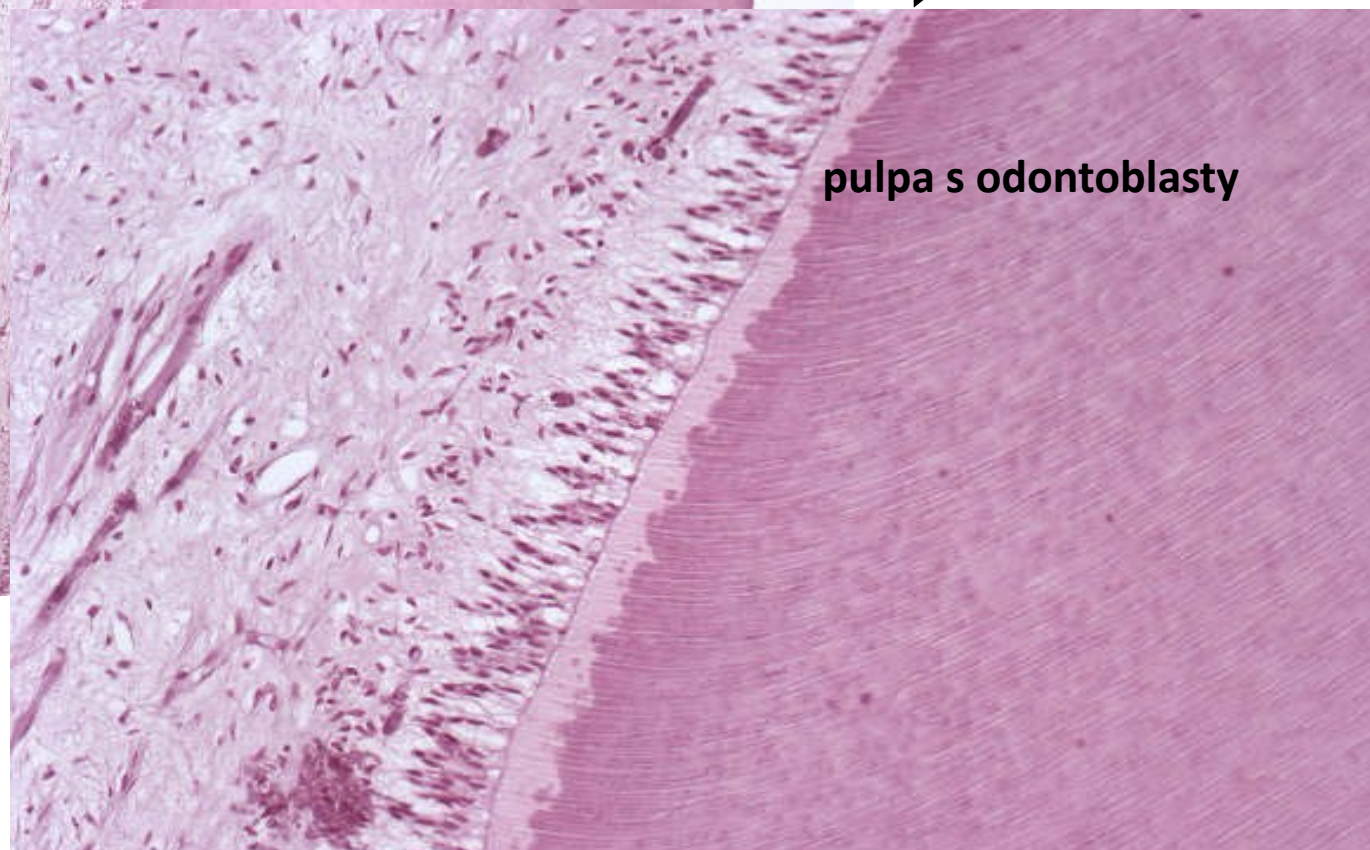






odvápněný zub- sklovina chybí!!!

**predentin** – nekalcifikovaný dentin  
zasahují zde senz.nerv.zakon

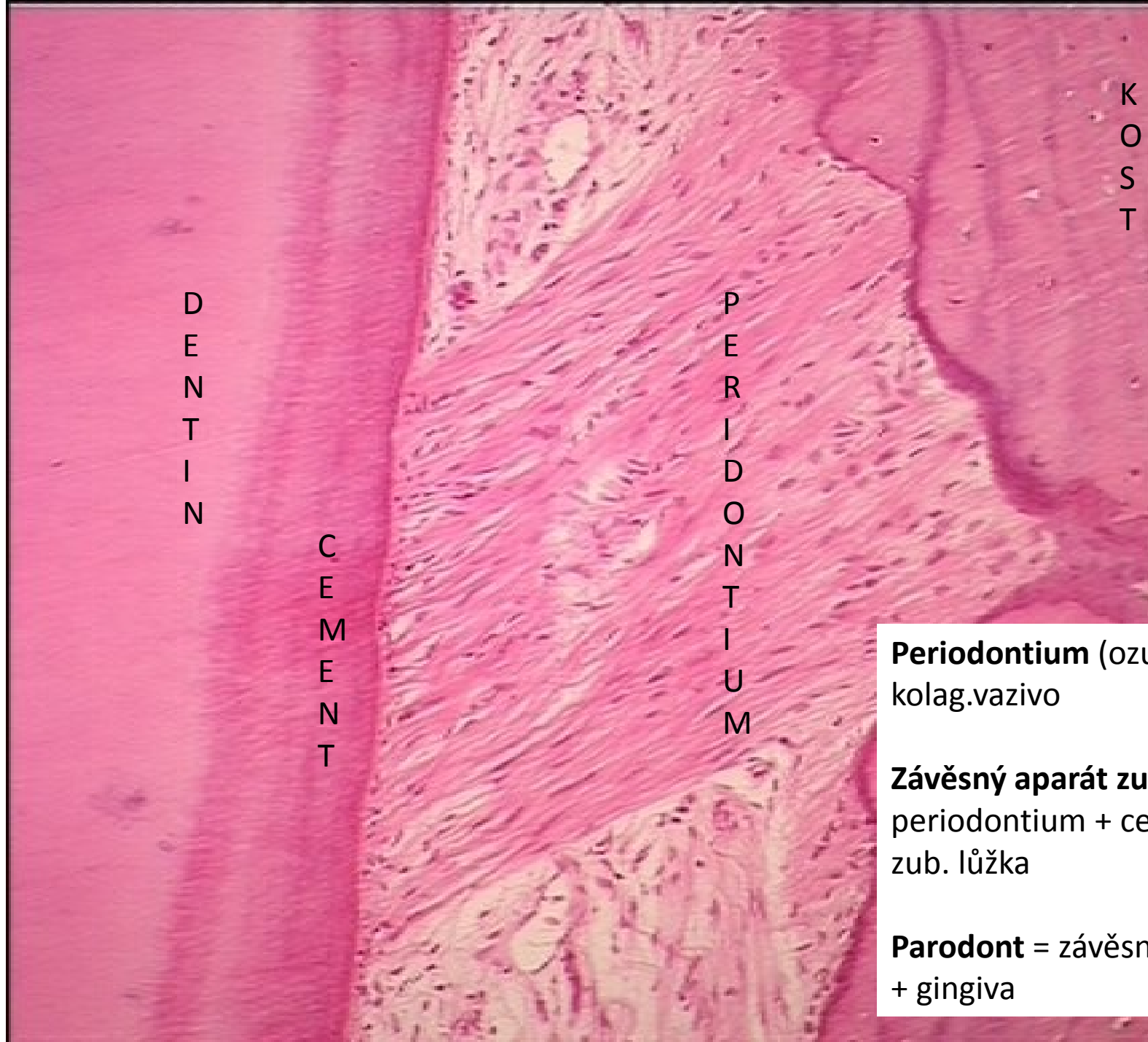


pulpa s odontoblasty



odontoblasty----> výběžky (Tomesova vlákna)

dentinové kanálky – s Tomesovými vlákny



D  
E  
N  
T  
I  
N

C  
E  
M  
E  
N  
T

P  
E  
R  
I  
D  
O  
N  
T  
I  
U  
M

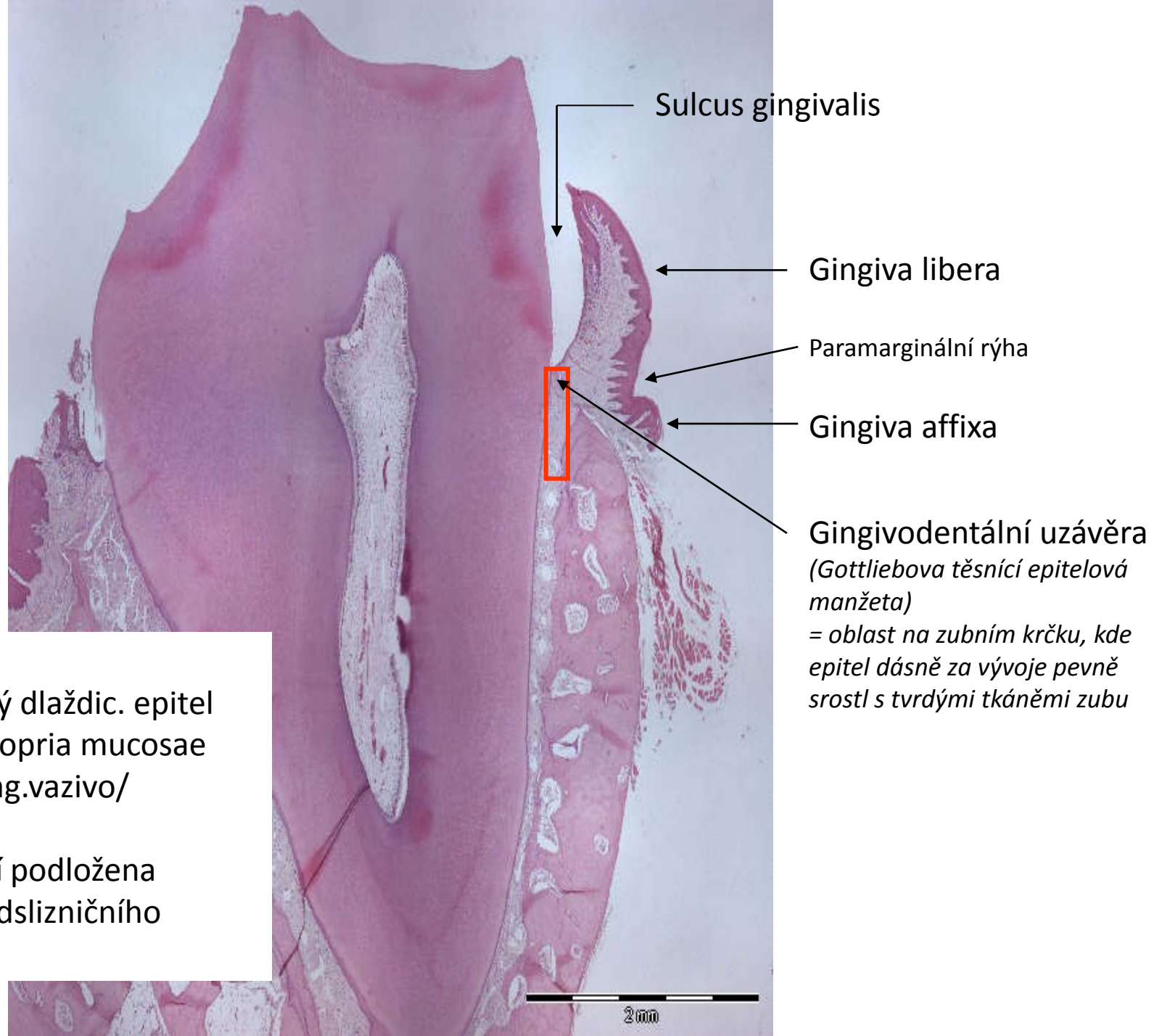
K  
O  
S  
T

**Periodontium** (ozubice) – husté kolag.vazivo

**Závěsný aparát zuby** =  
periodontium + cement + stěna  
zub. lůžka

**Parodont** = závěsný aparát zuby  
+ gingiva





## GINGIVA

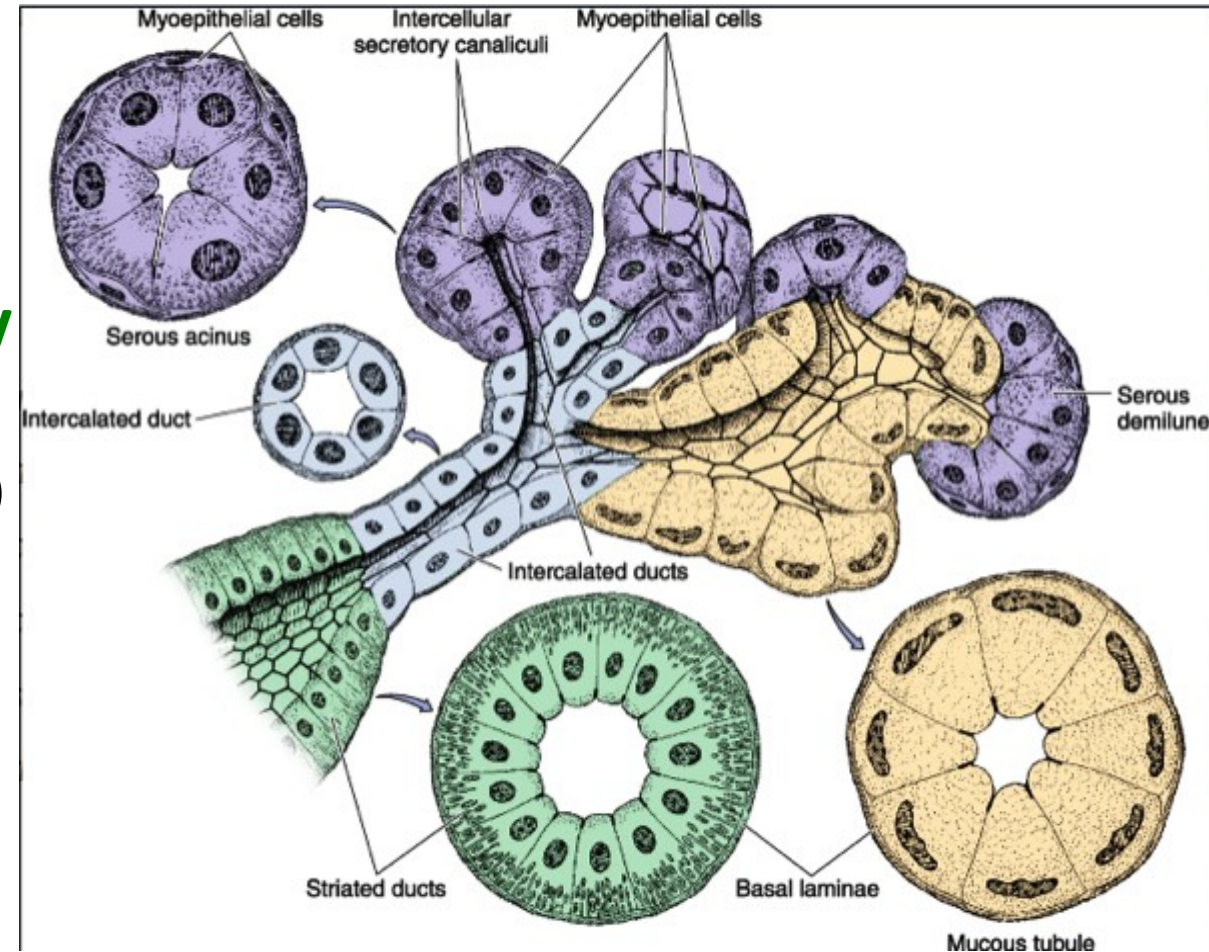
- vrstevnatý dlaždic. epitel  
- lamina propria mucosae  
/husté kolag.vazivo/

dáseň **není** podložena  
vrstvou podslizničního  
vaziva!!!



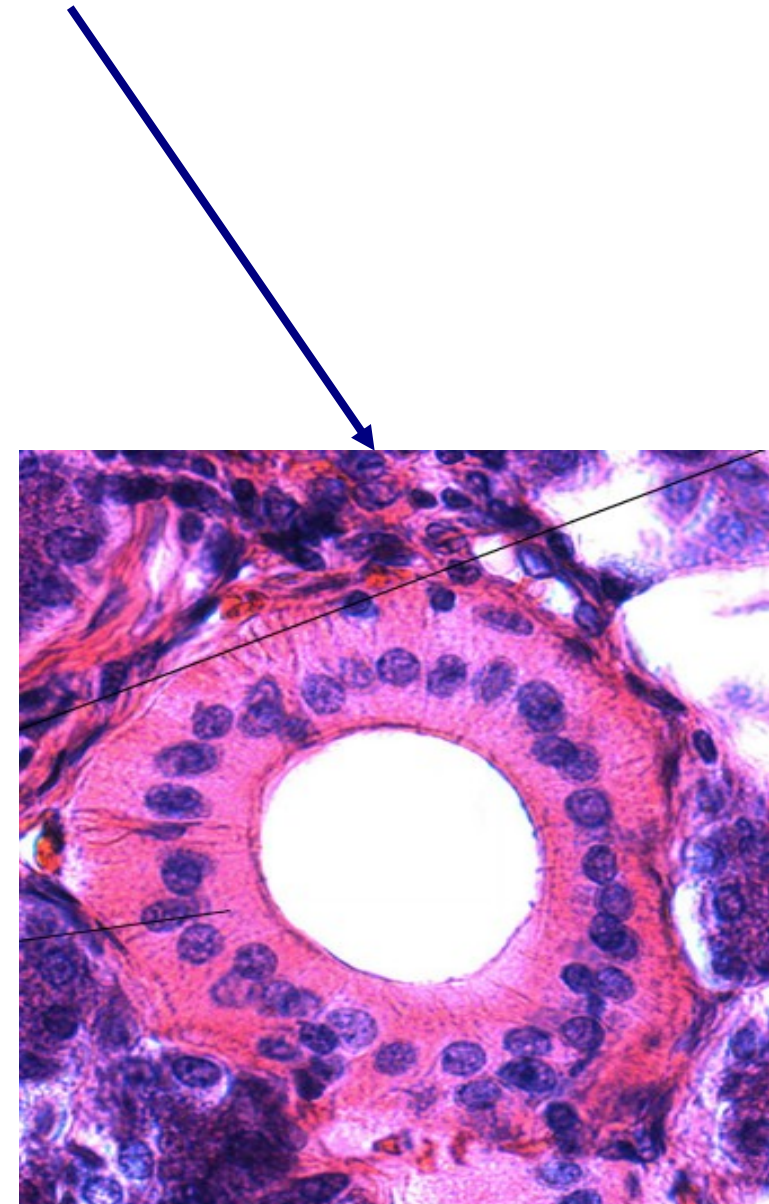
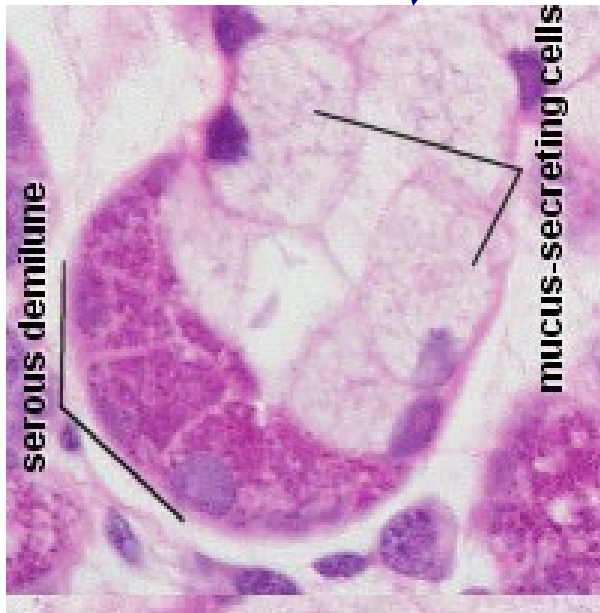
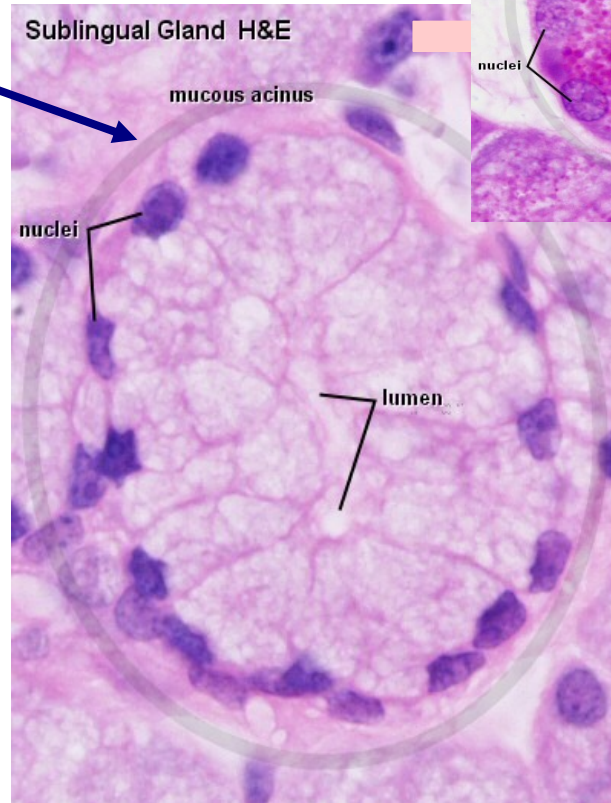
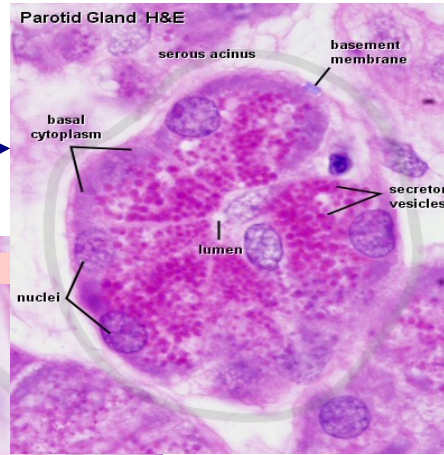
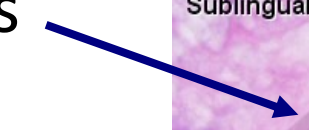
# Obečná stavba velkých slinných žláz

- Vazivo
  - capsula fibrosa
  - septa
- Parenchym /epitel/
  - **lalůčky** → **sekreční oddíly**  
(serózní aciny, mucinózní tubuly, Gianuzziho lunuly)
  - **žlázové vývody**  
(vsunuté, žíhané, interlobulární, hlavní)

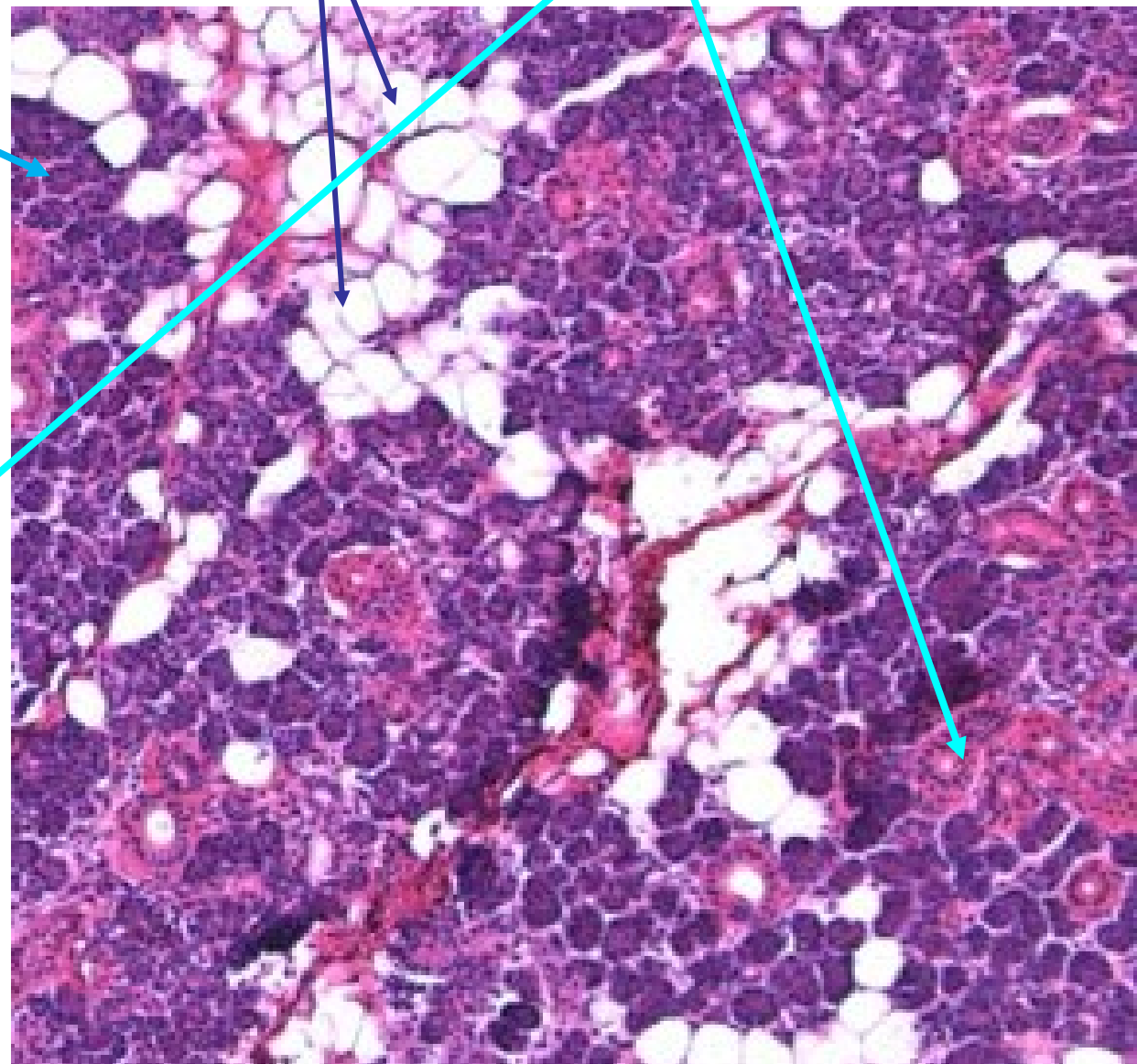
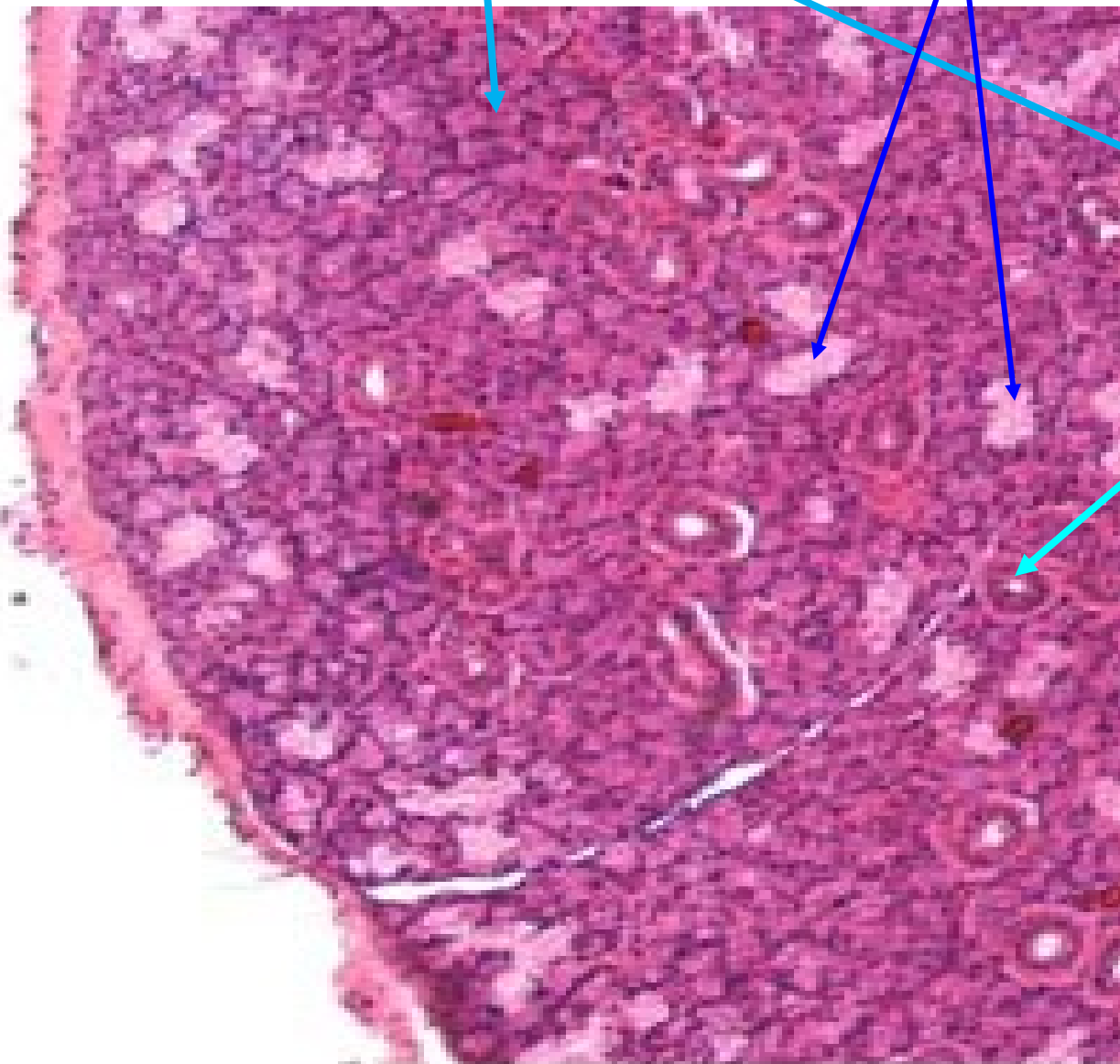


# Sekreční oddíly slinných žláz + žíhaný vývod (HE)

- serózní acinus
- mucin. tubulus
- lunula
- (Gianuzzi)



serózní aciny x mucinózní tubuly x tukové buňky x vývody

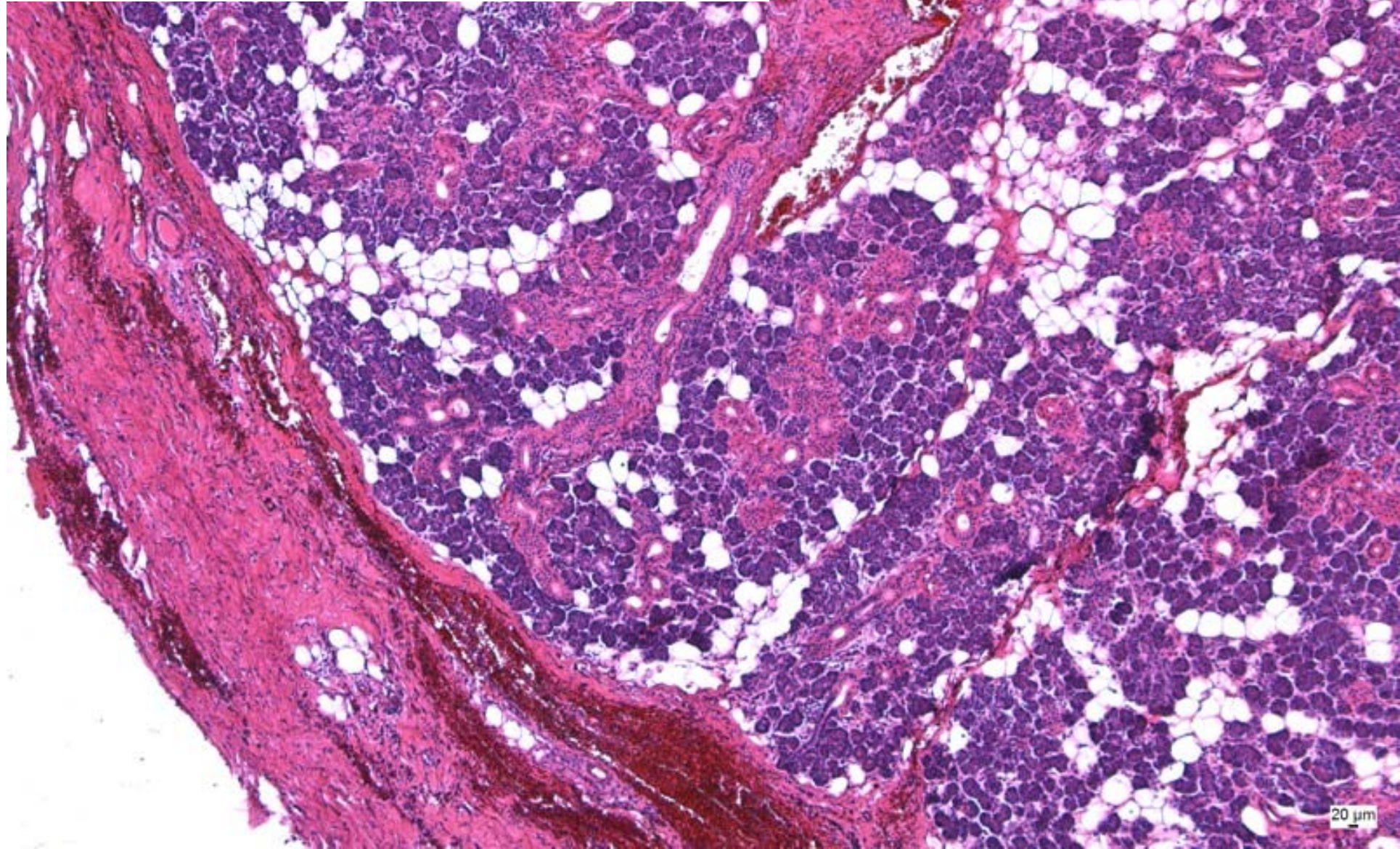




# Glandula parotis

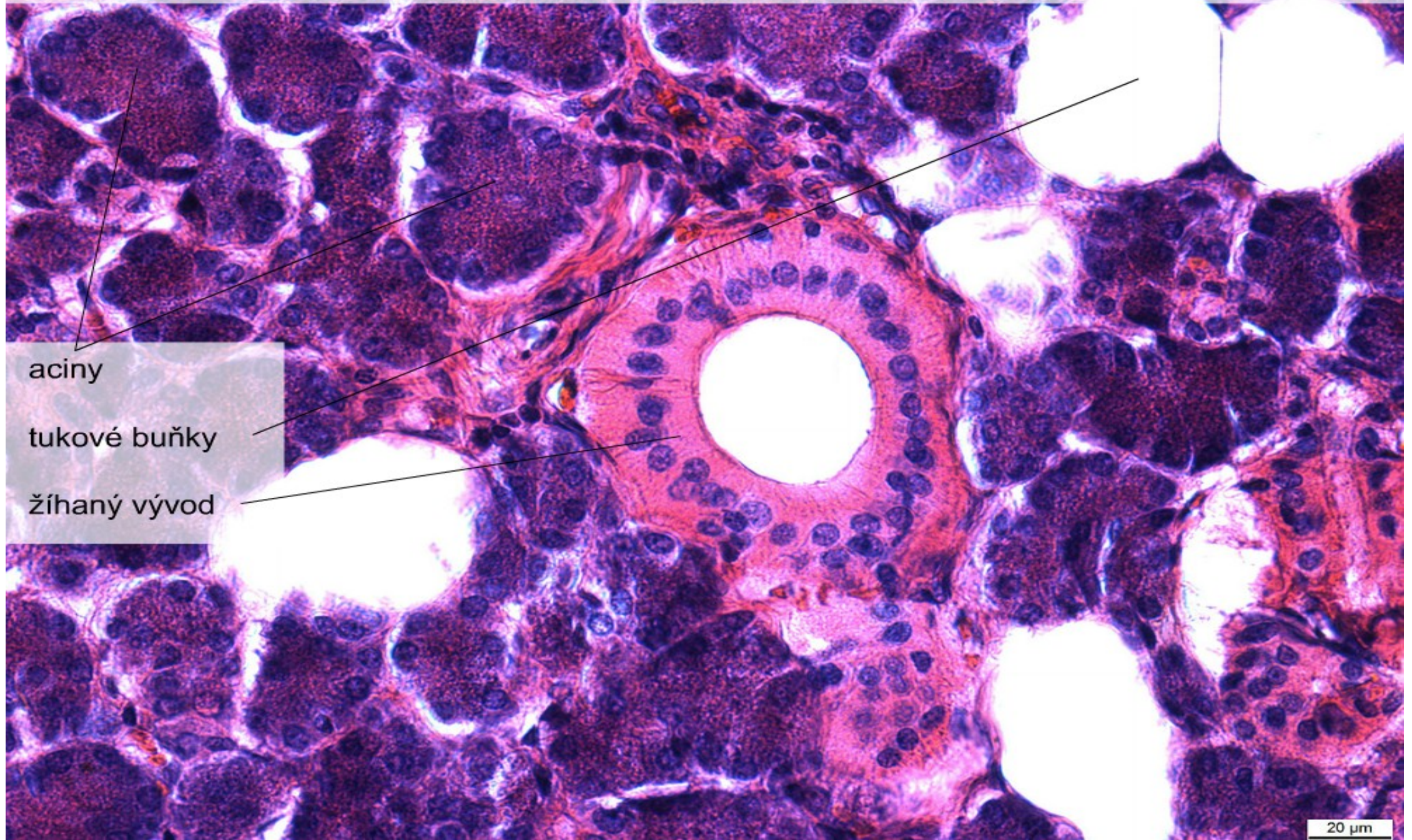
složená, čistě serózní žláza

vývody – vsunuté, žíhané, interlobulární, hlavní tukové bb





Gl. parotis – detail, (HE), objektiv 40×



aciny

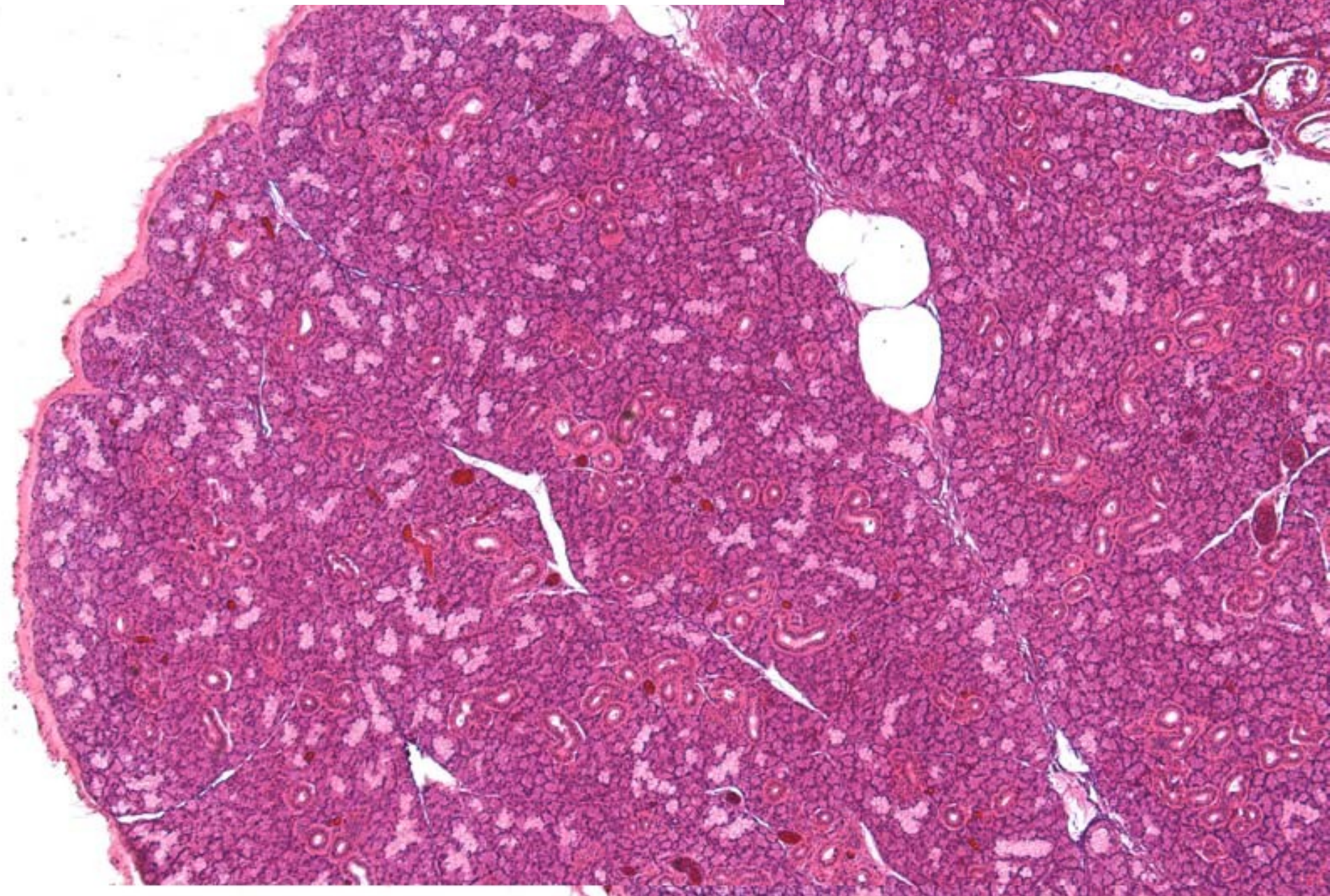
tukové buňky

žíhaný vývod



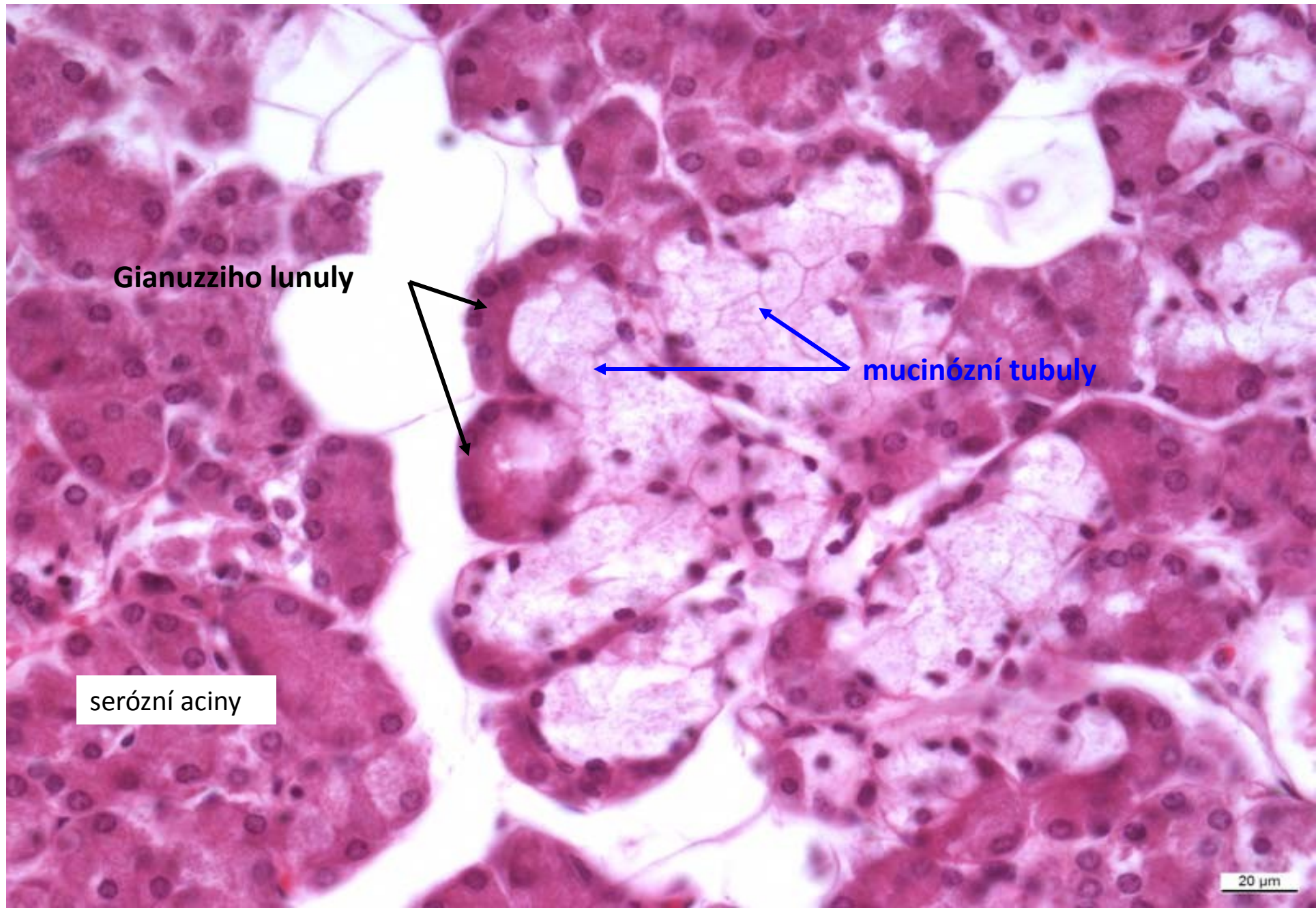
# Glandula submandibularis

složená, smíšená žláza s převahou serózní složky





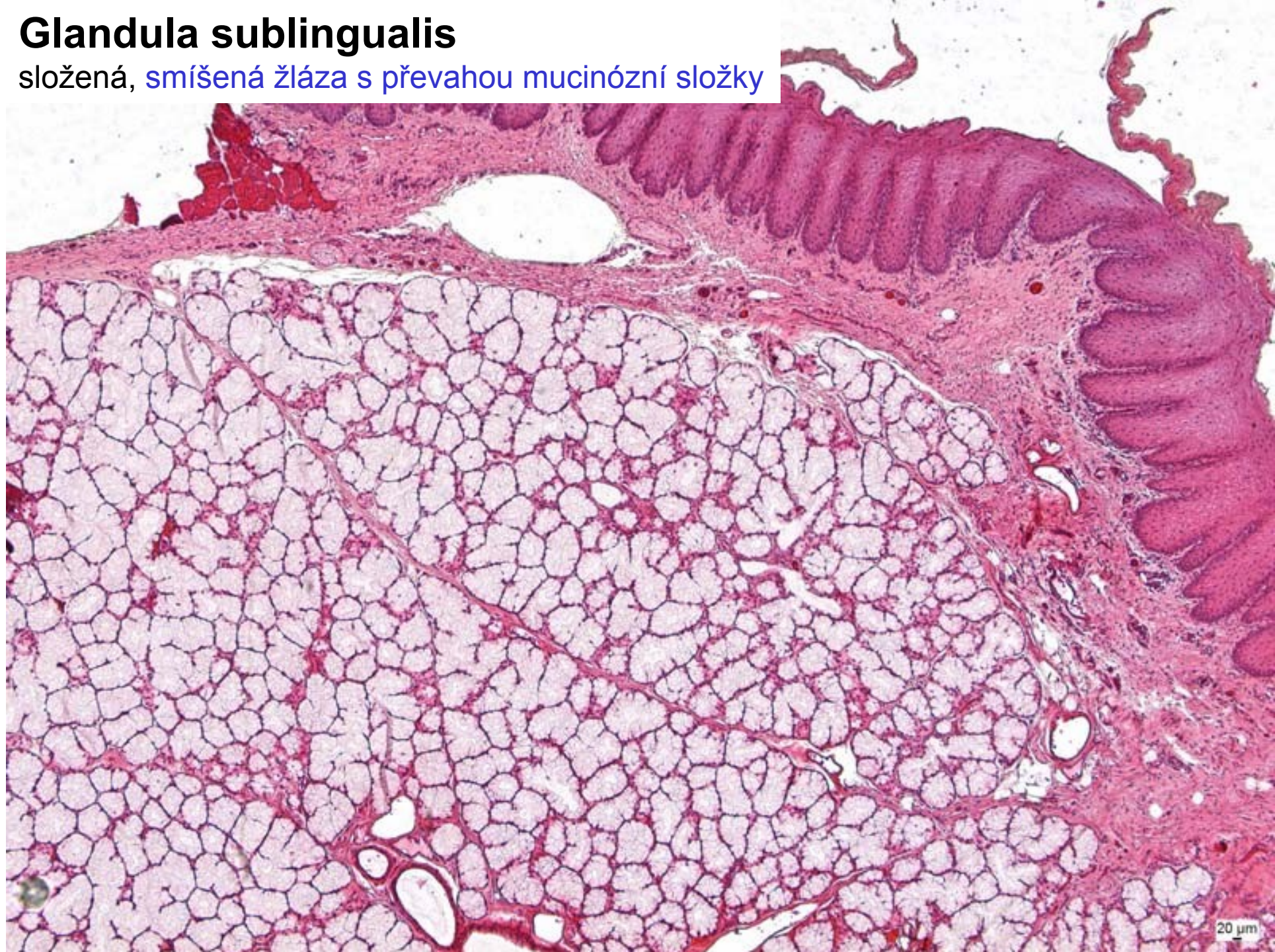
# Glandula submandibularis





# Glandula sublingualis

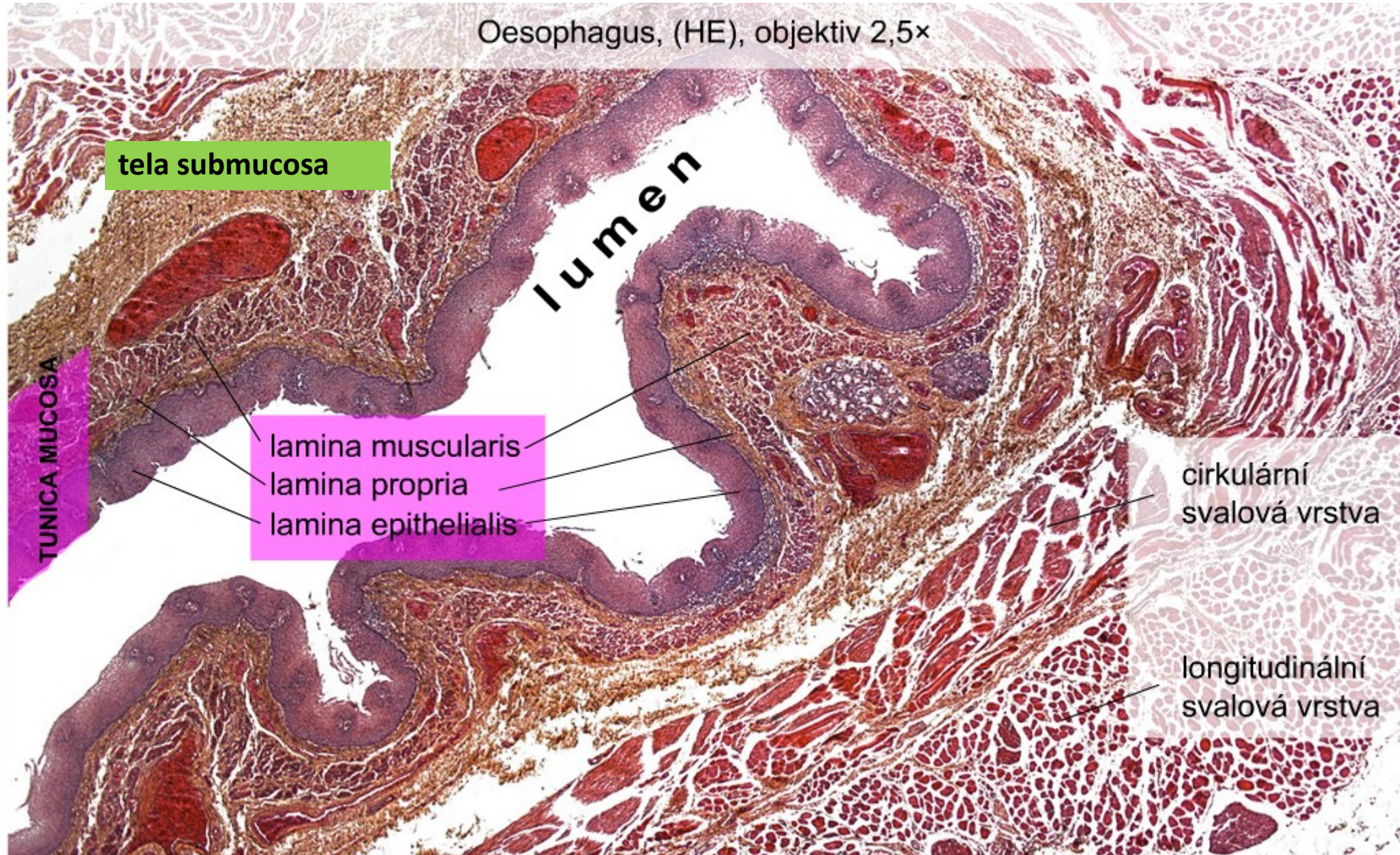
složená, smíšená žláza s převahou mucinózní složky





# Jícen

Oesophagus, (HE), objektiv 2,5x





## Preparáty TRÁVICÍ SYSTÉM:

**2. Apex linguae (HE)**

**3. Papilla circumvallata(HE)**

**7. Zub (HE)**

**8. Glandula parotis**

**9. Glandula submandibularis**

**10. Glandula sublingualis**

**11. Oesophagus (HE)**