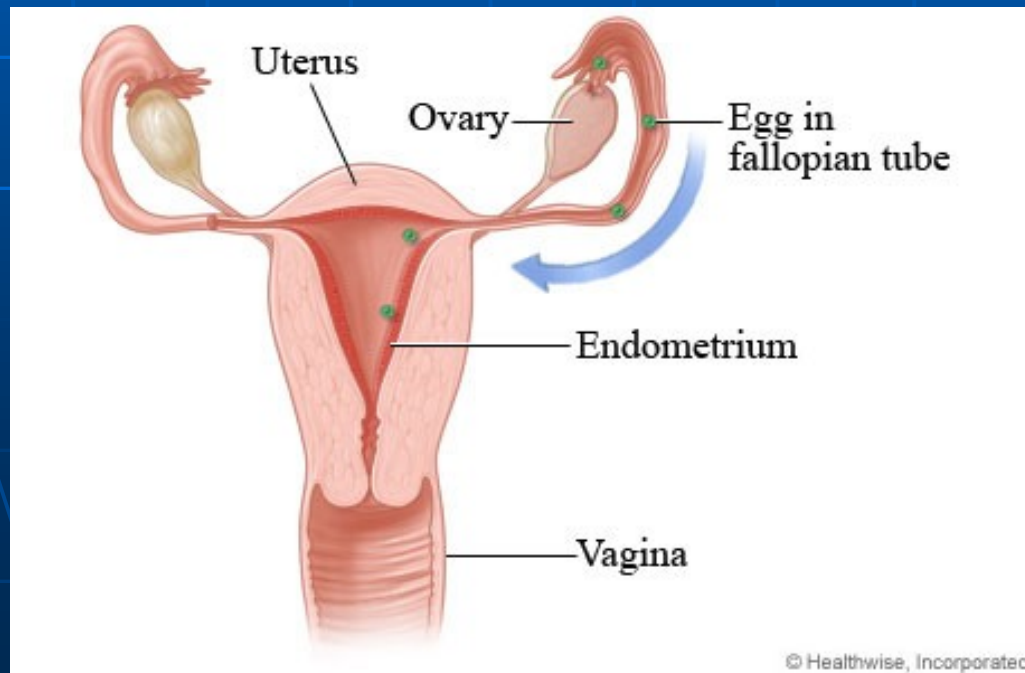


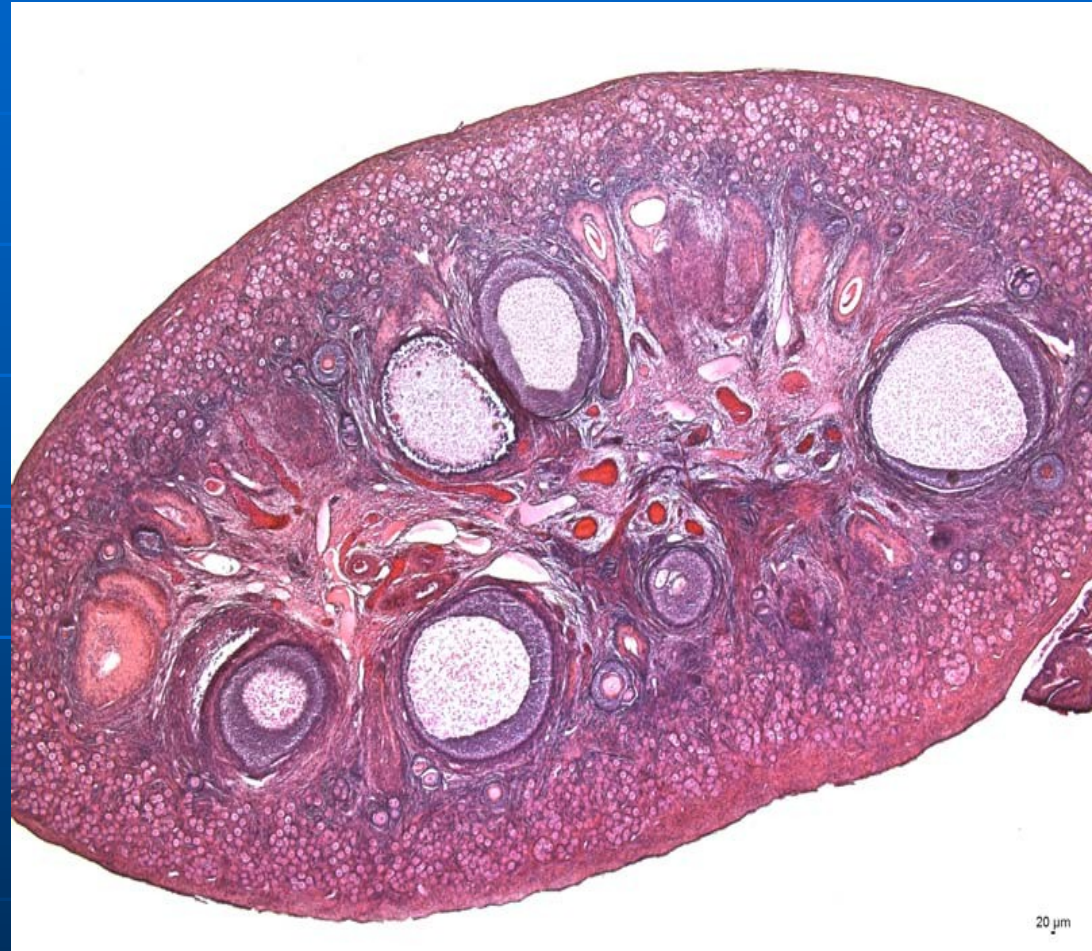
Ženský pohlavní systém I



Ovarium

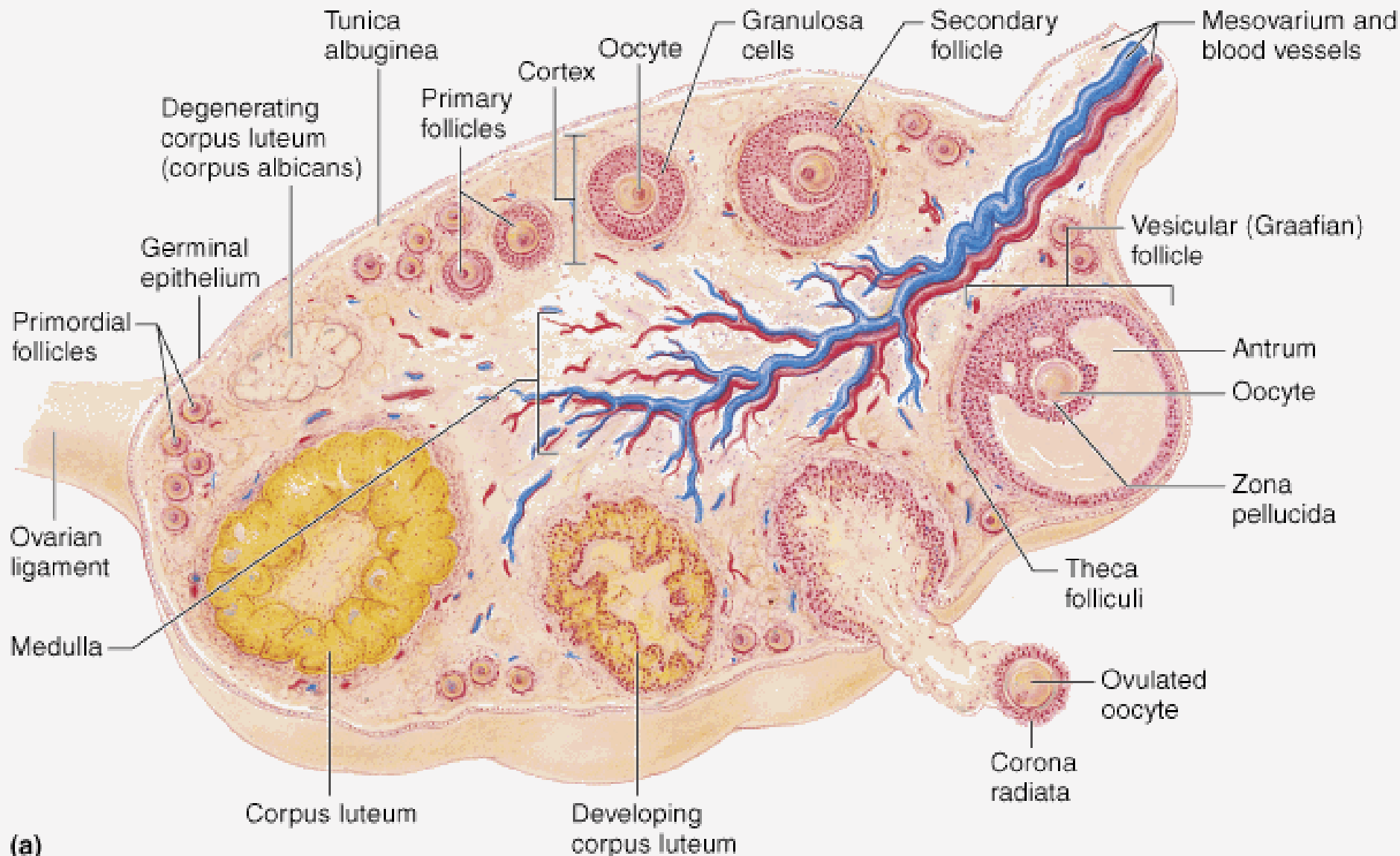
3x1.5x1 cm

- zárodečný epitel
- tunica albuginea
- substantia corticalis ovarii
/cortex/
 - velmi buněčné vazivo + folikuly a jejich deriváty
- medulla
 - zona vasculosa – hodně cévnaté řídké kolagenní vazivo



20 μm

Ovariální folikuly



Primordiální folikul

- oocyt \varnothing 25 – 30 μm
- 1 vrstva plochých folikulárních bb.

► Primární folikul

unilaminární
multilaminární

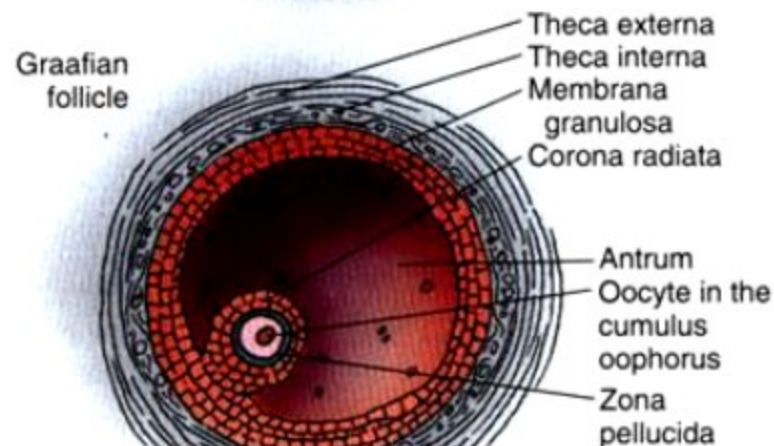
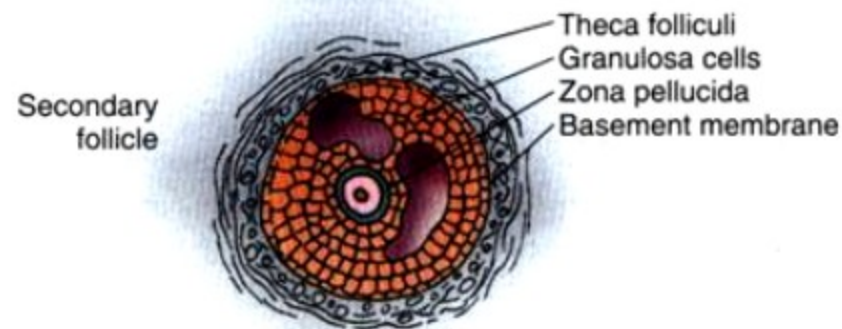
- oocyt \varnothing 50 - 80 μm
- zona pellucida (ZP)
- jedna nebo více vrstev folikulárních bb.
membrana granulosa (MG)
- corona radiata (CR)
- theca folliculi

► Sekundární folikul

- oocyt \varnothing 100 μm (ZP, CR, MG)
- mezi bb. MG se vytvářejí **dutinky**
- theca folliculi interna + externa

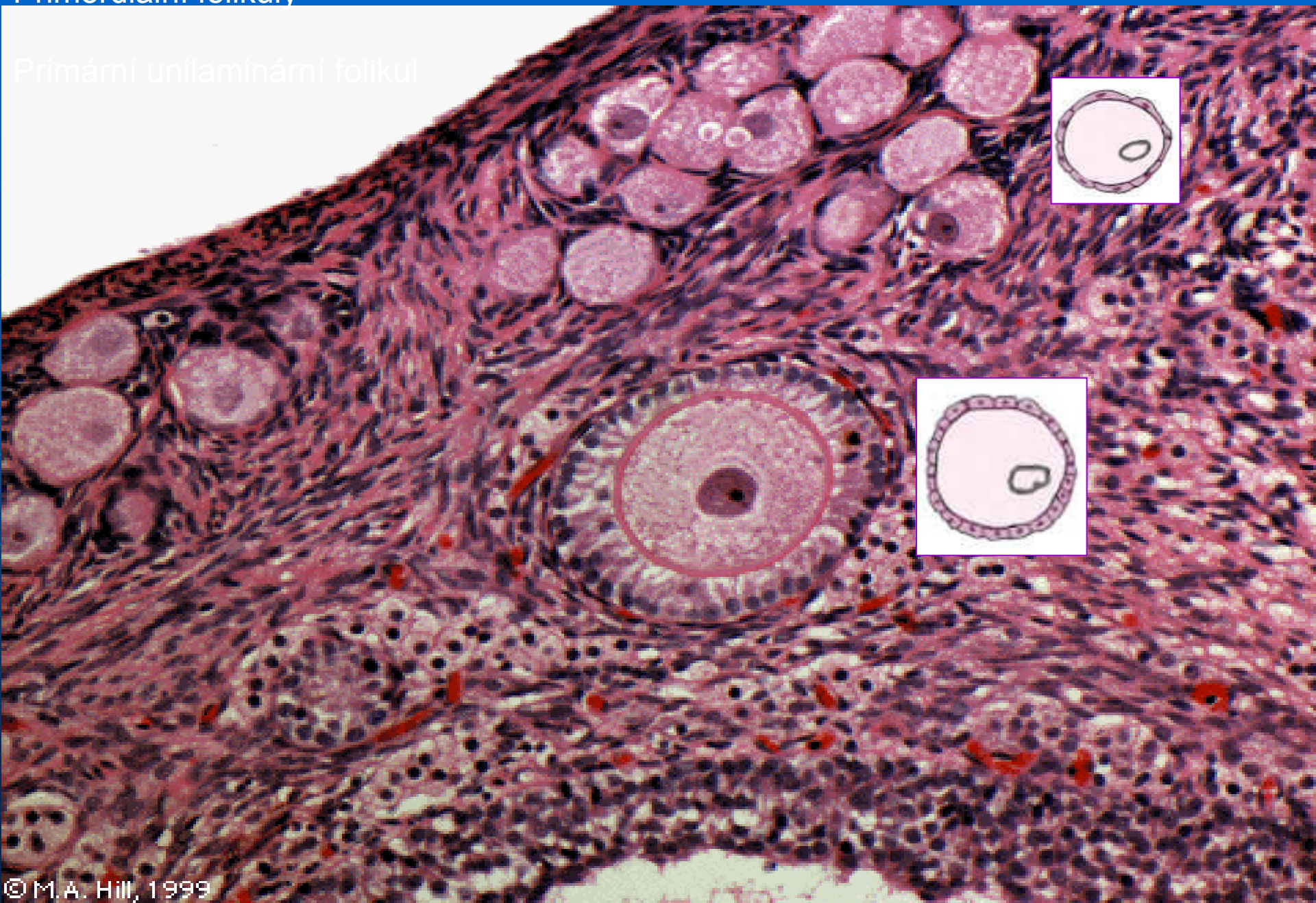
► Graafův folikul \varnothing 1,5 – 2,0 cm

- oocyt \varnothing 100 - 150 μm
- ZP, MG, CR – cumulus oophorus,
- antrum folliculi
- theca folliculi interna + externa

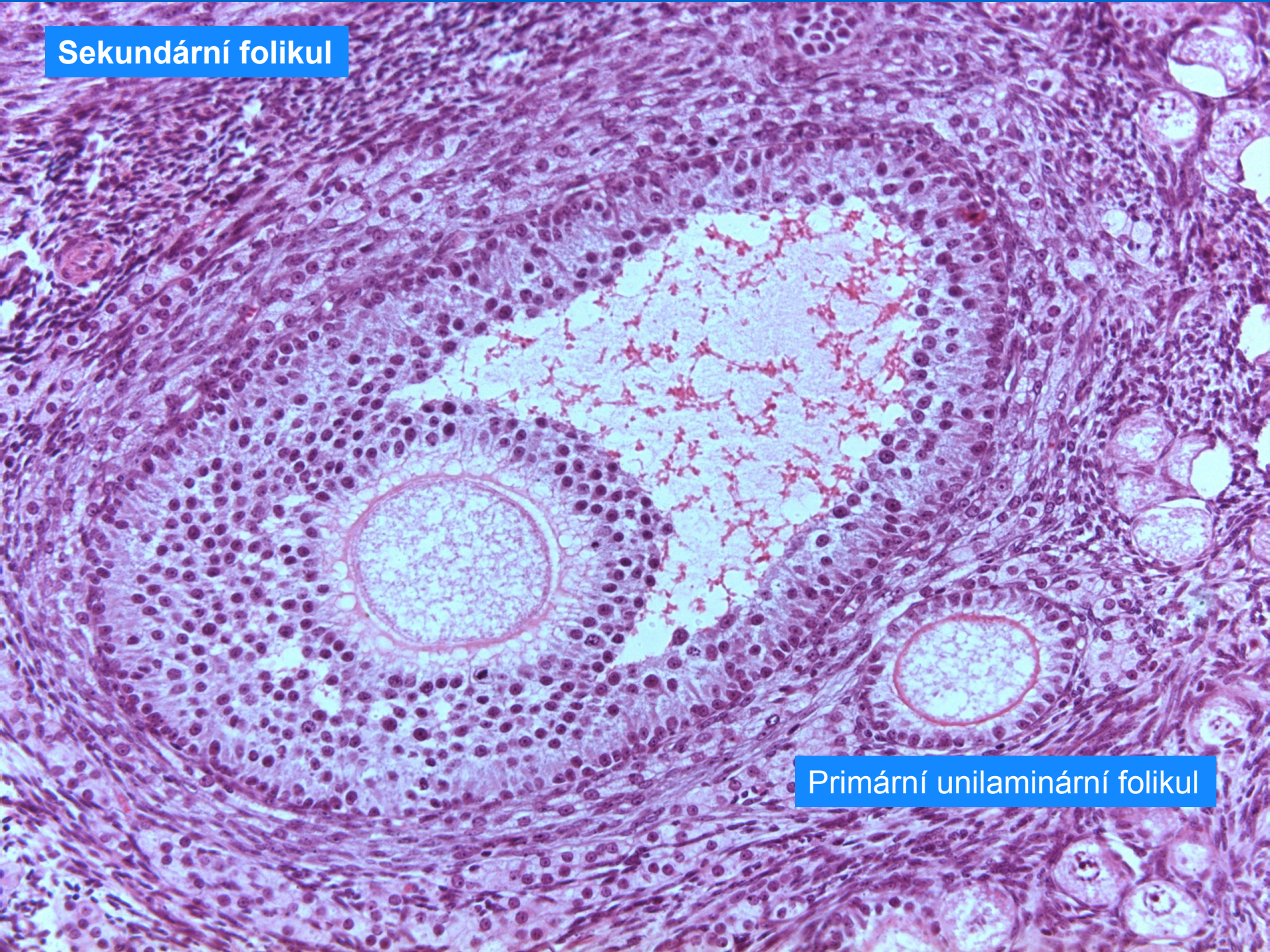


Primordiální folikuly

Primární unilaminární folikul



Sekundární folikul

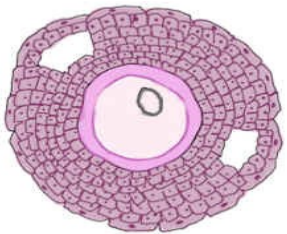
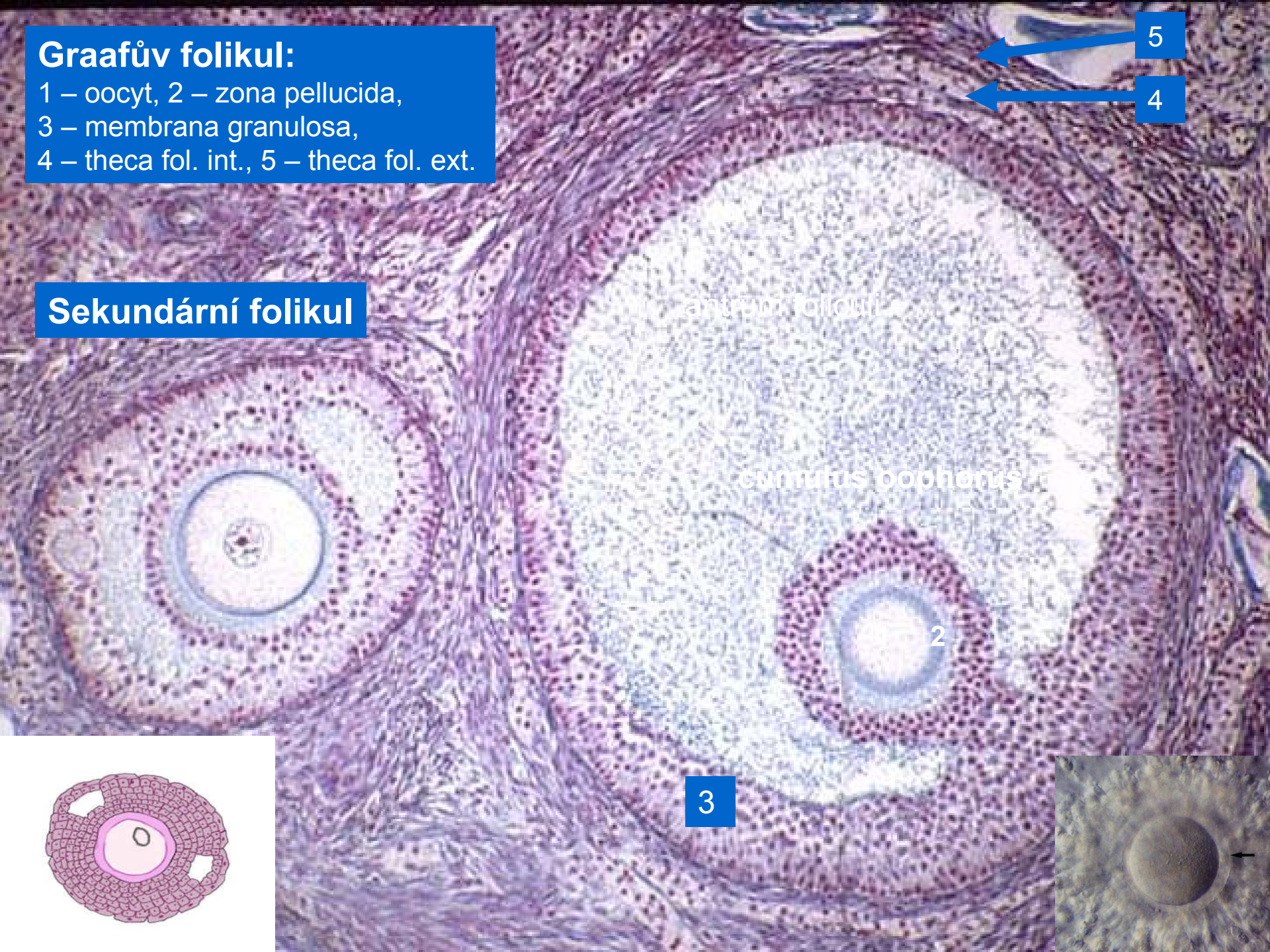


Primární unilaminární folikul

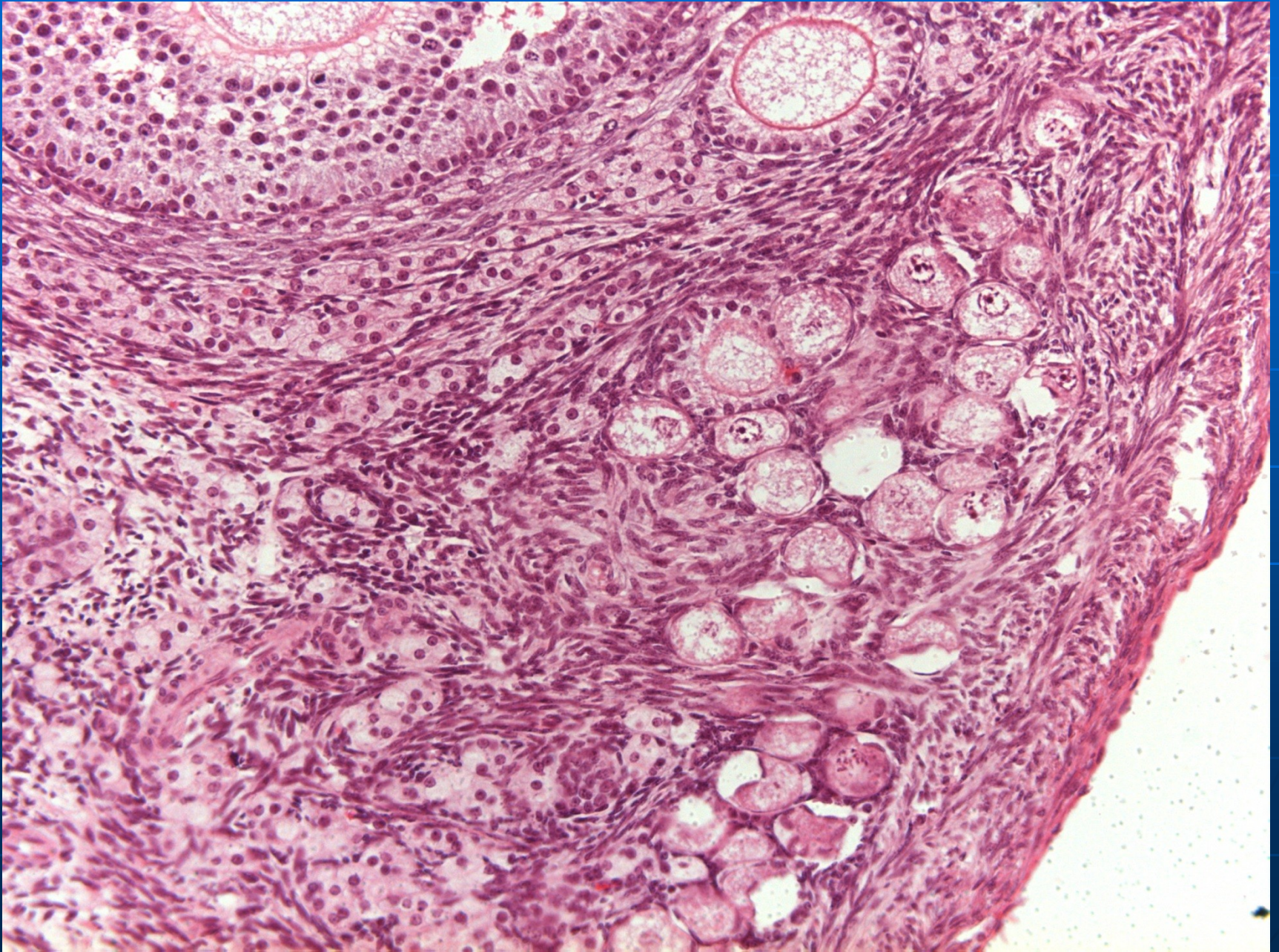
Graafův folikul:

1 – oocyt, 2 – zona pellucida,
3 – membrana granulosa,
4 – theca fol. int., 5 – theca fol. ext.

Sekundární folikul



Ovary - cortex



Ovarium-člověk



buněčné vazivo

atretický sekundární folikul

tunica albuginea

Corpus luteum

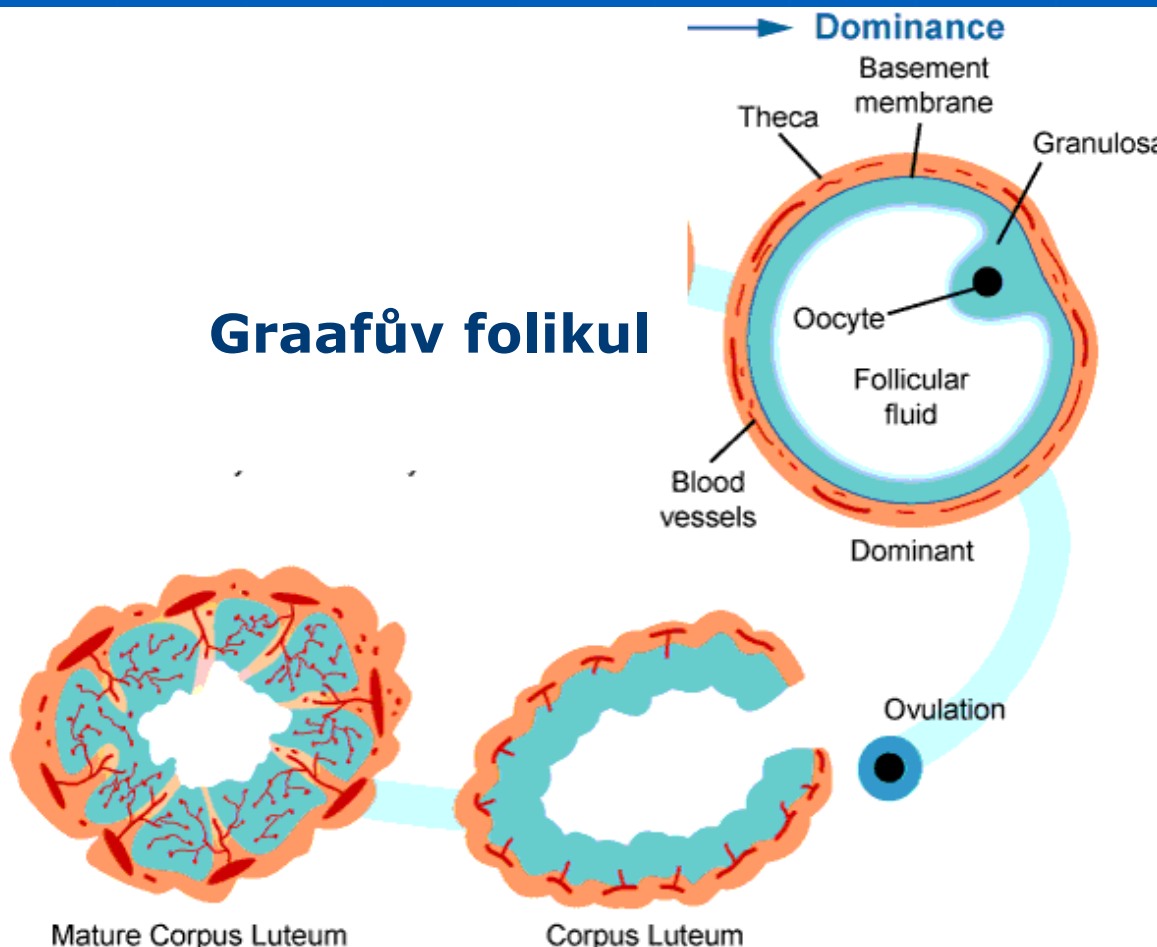
- vzniká po ovulaci ze stěny pozůstalého Graafova folikulu
- Stádia vývoje →

■ Proliferace

- *Granulózaluteinové* buňky – vznikají přeměnou MG
- *Thékaluteinové* buňky – vznikají přeměnou bb. theca folliculi

- Vaskularizace
- Zralost
- Regrese

Graafův folikul



Corpus luteum

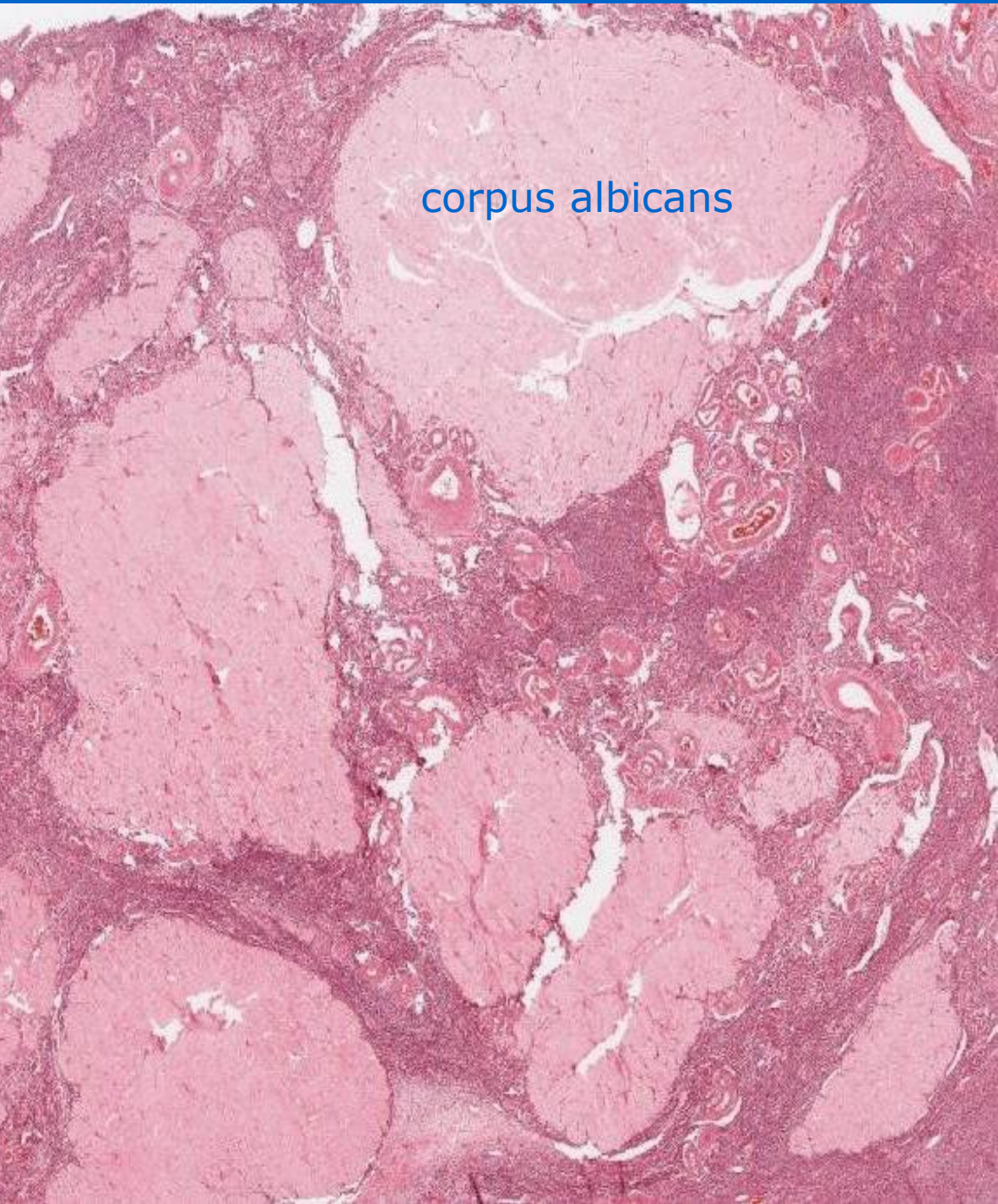


cm
SPECIMEN ¹S-²3357-³83 ⁴ DATE ⁵8-⁶15-83

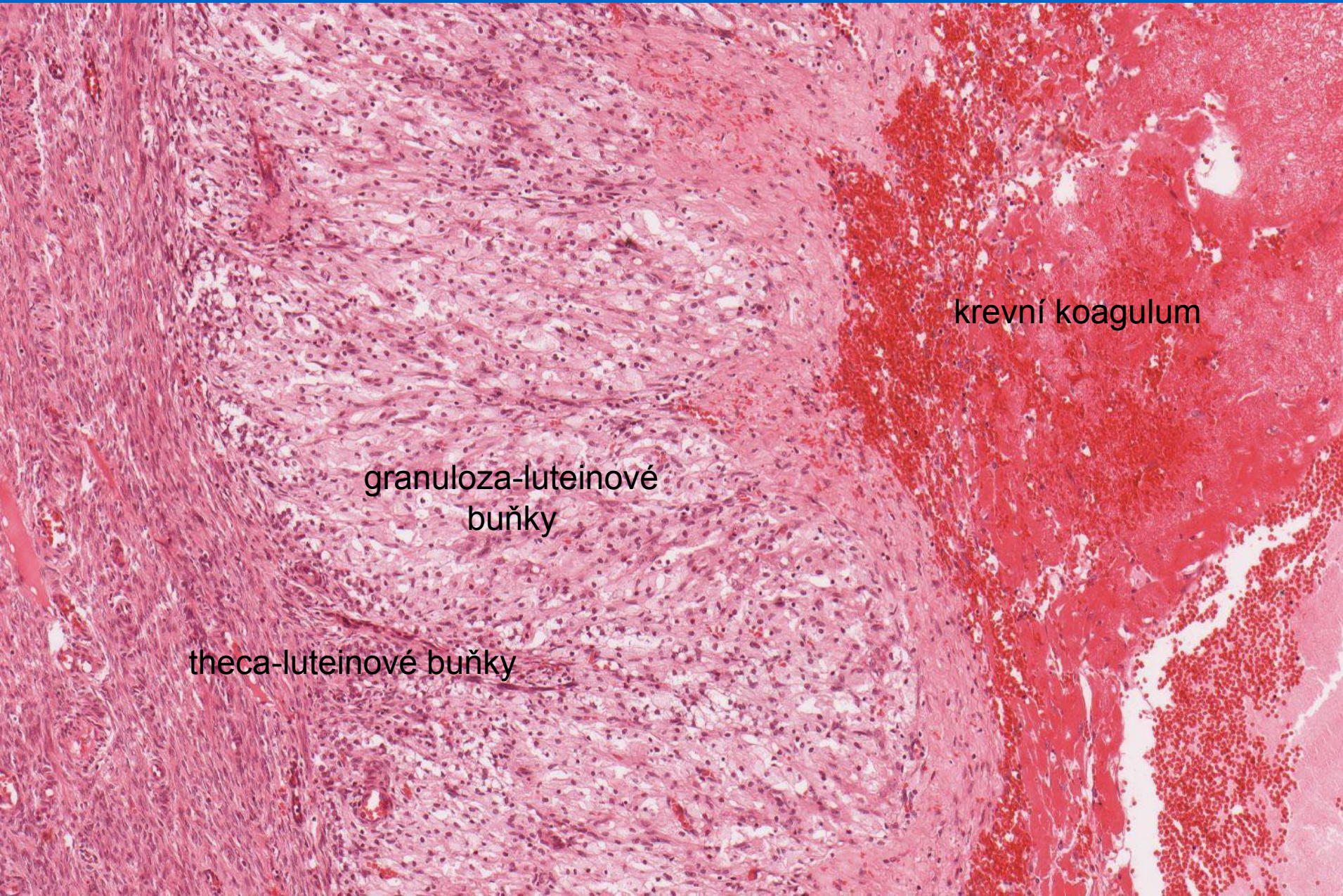
Corpus luteum



corpus albicans



Ovarium - corpus luteum

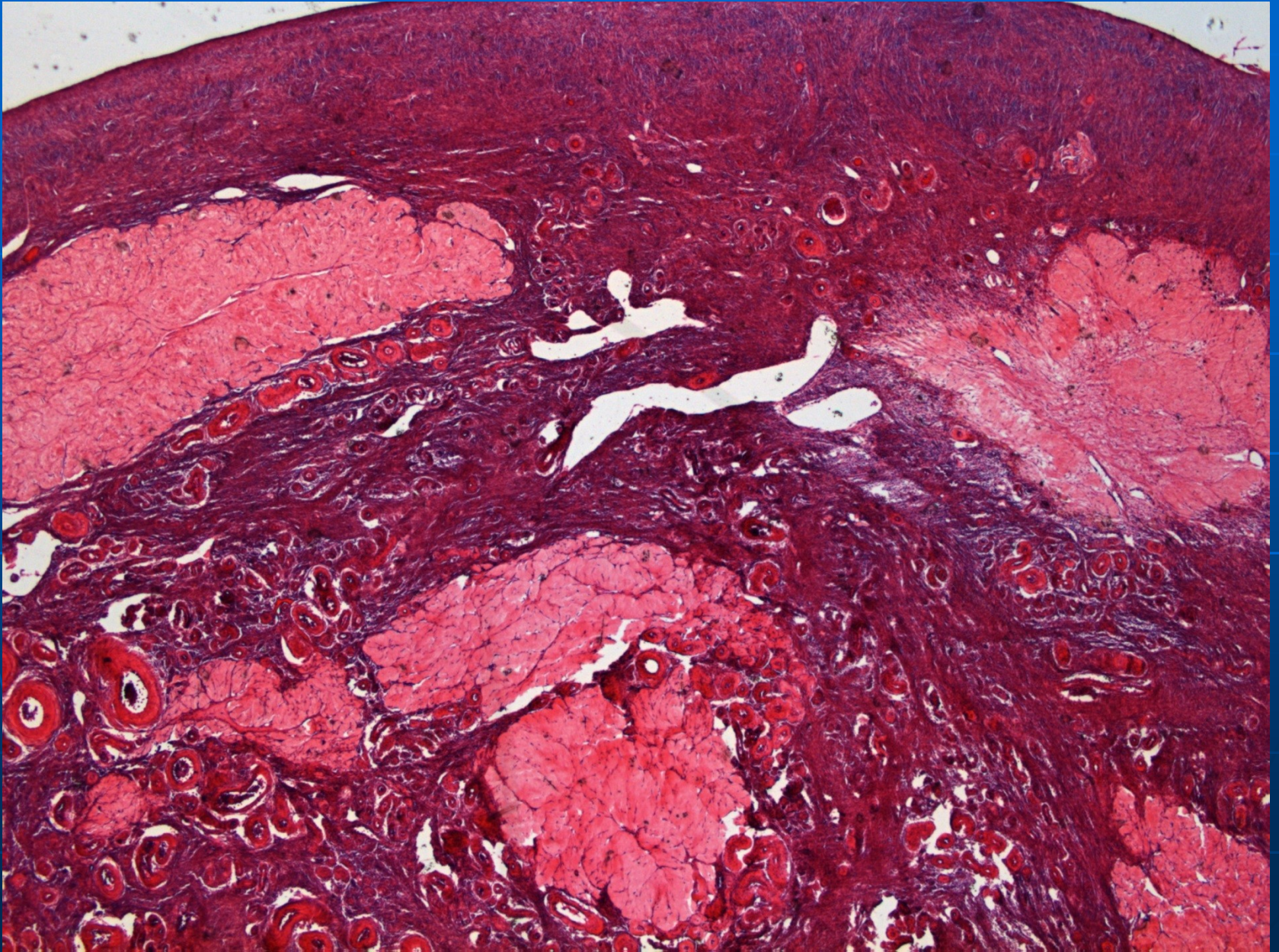


krevní koagulum

granuloza-luteinové
buňky

theca-luteinové buňky

Corpus albicans



Tuba uterina /salpinx/

mikro

■ sliznice

- epitel /1-vrstevný cylindrický/
 - řasinkové buňky
 - sekreční buňky
- lamina propria

■ tunica muscularis

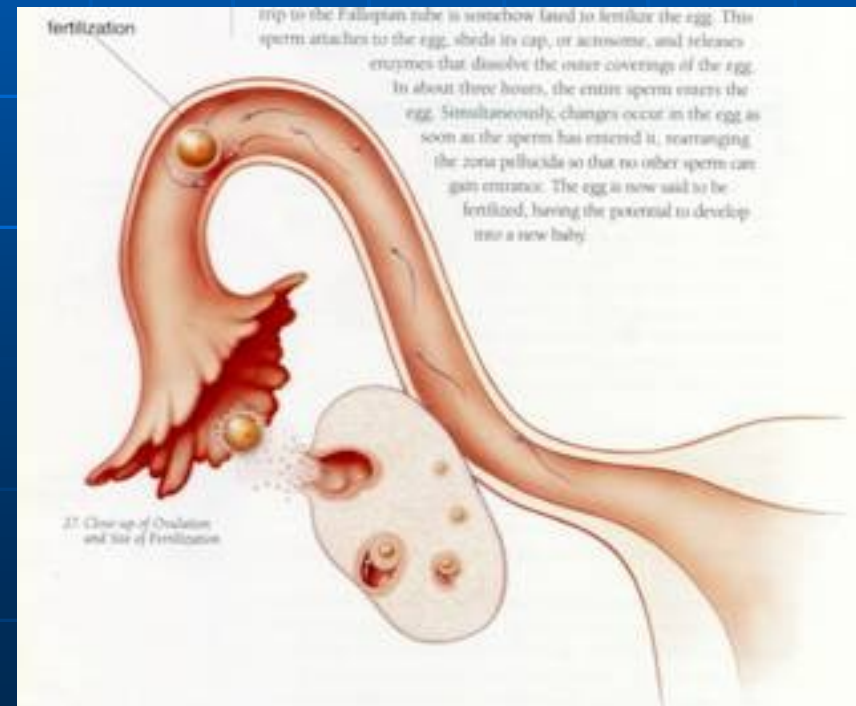
- vnitřní cirkulární
- zevní longitudinální

■ serosa

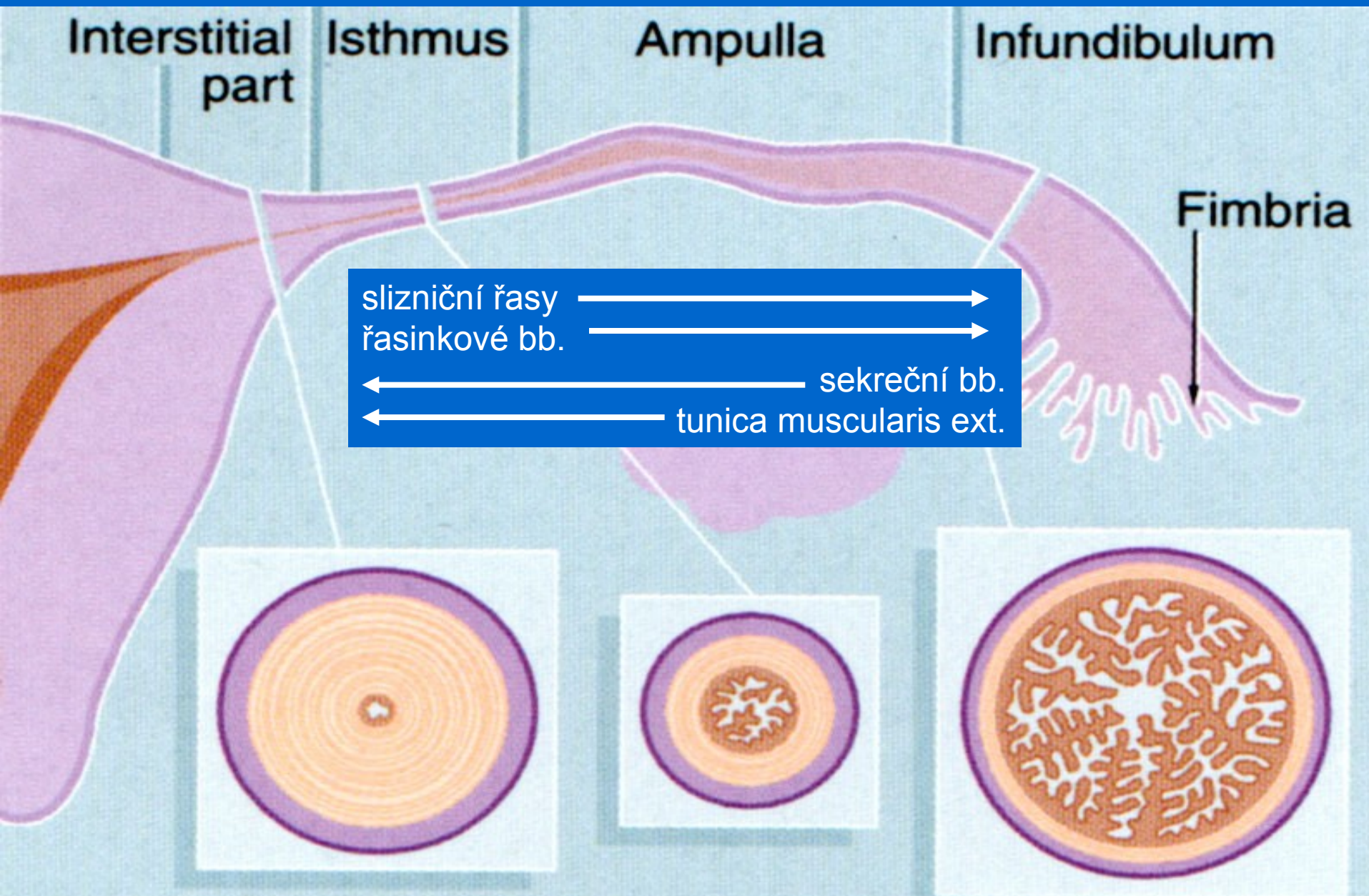
makro

12-15 cm

**infundibulum /+ fimbriae/
ampulla - 2/3
isthmus - 1/3
pars uterina /interstitialis/**



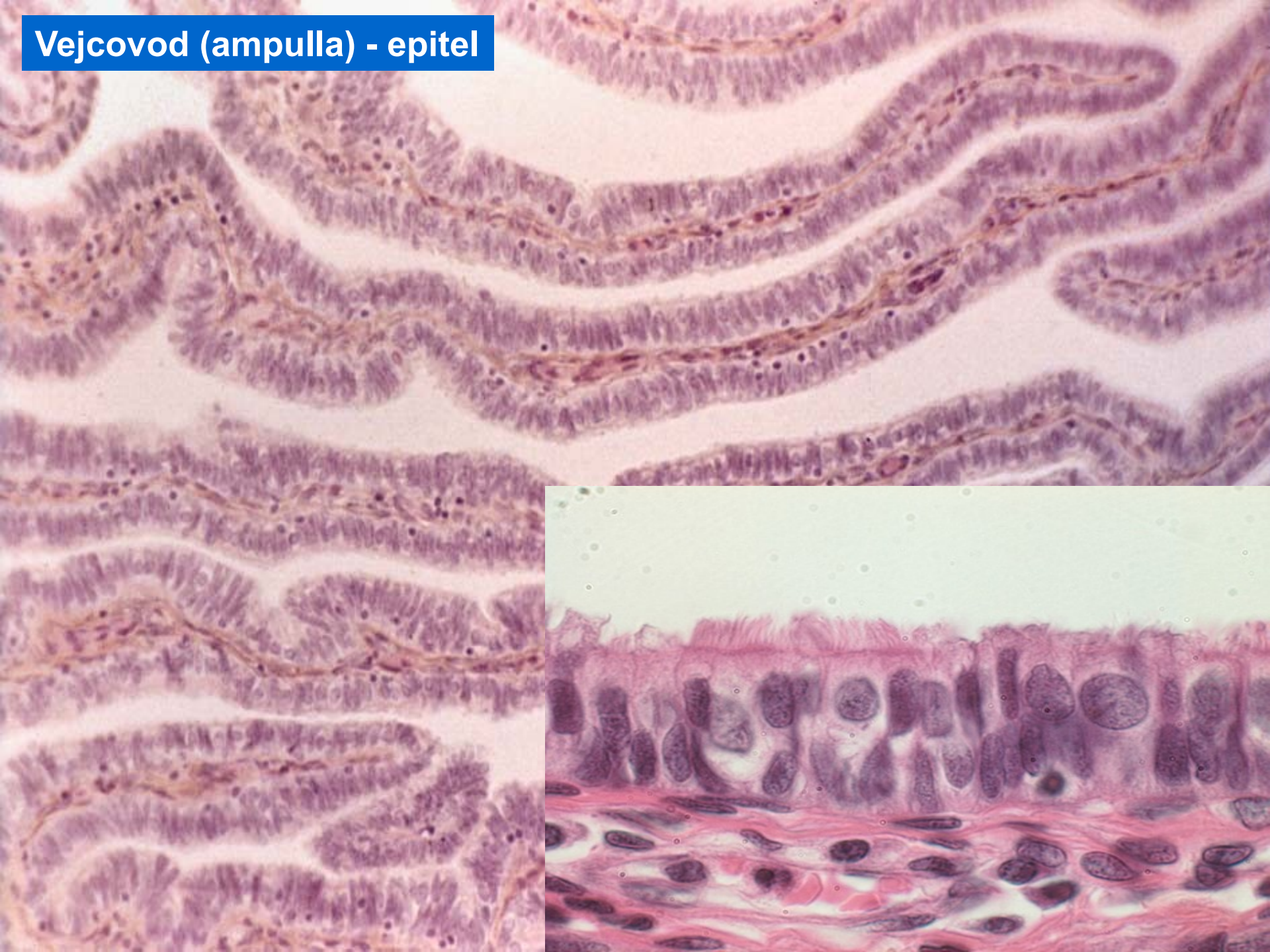
Regionální rozdíly ve stavbě stěny vejcovodu



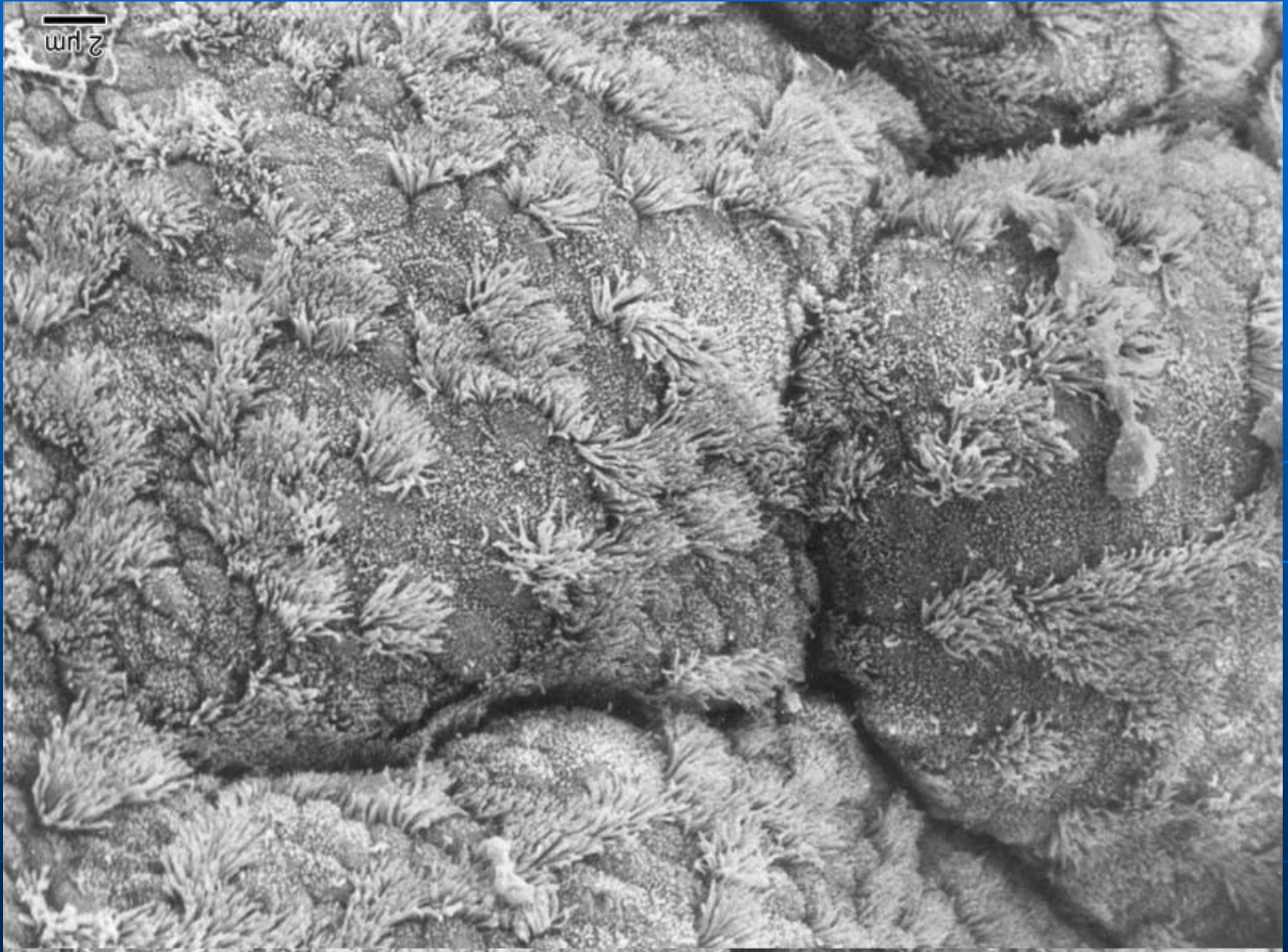
Tuba uterina - ampulla



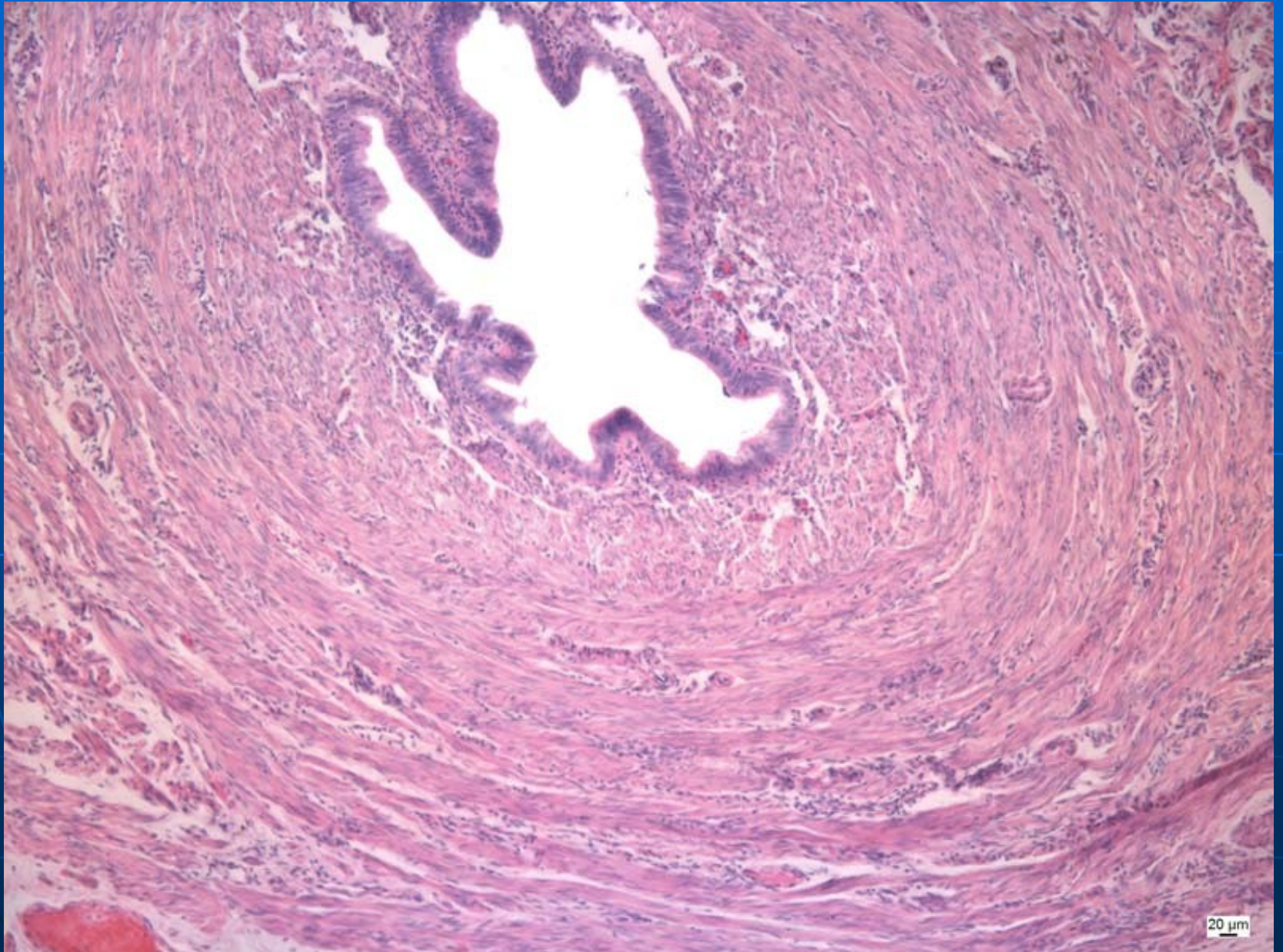
Vejcovod (ampulla) - epitel



Tuba uterina

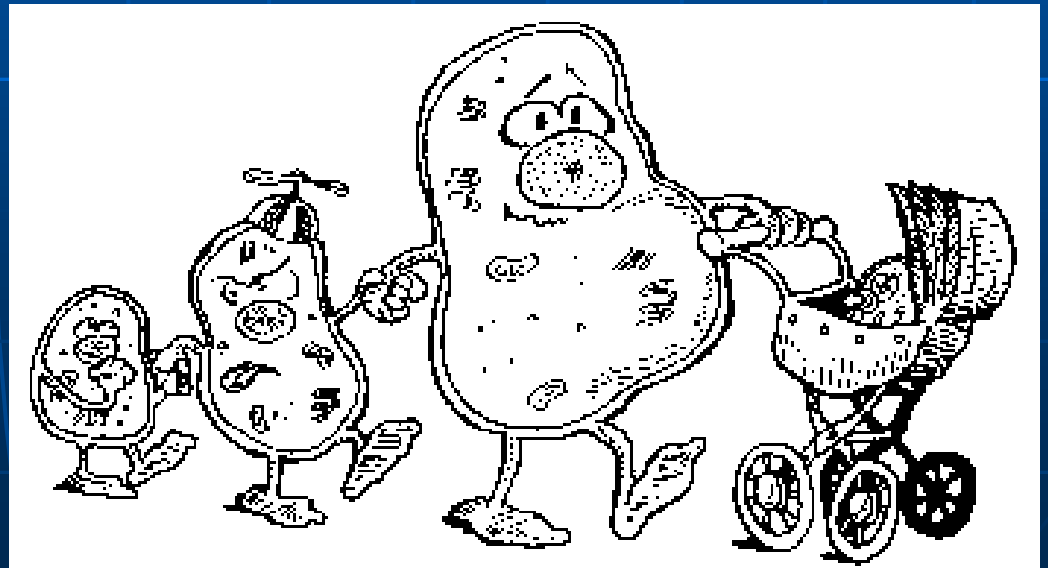


Tuba uterina - isthmus



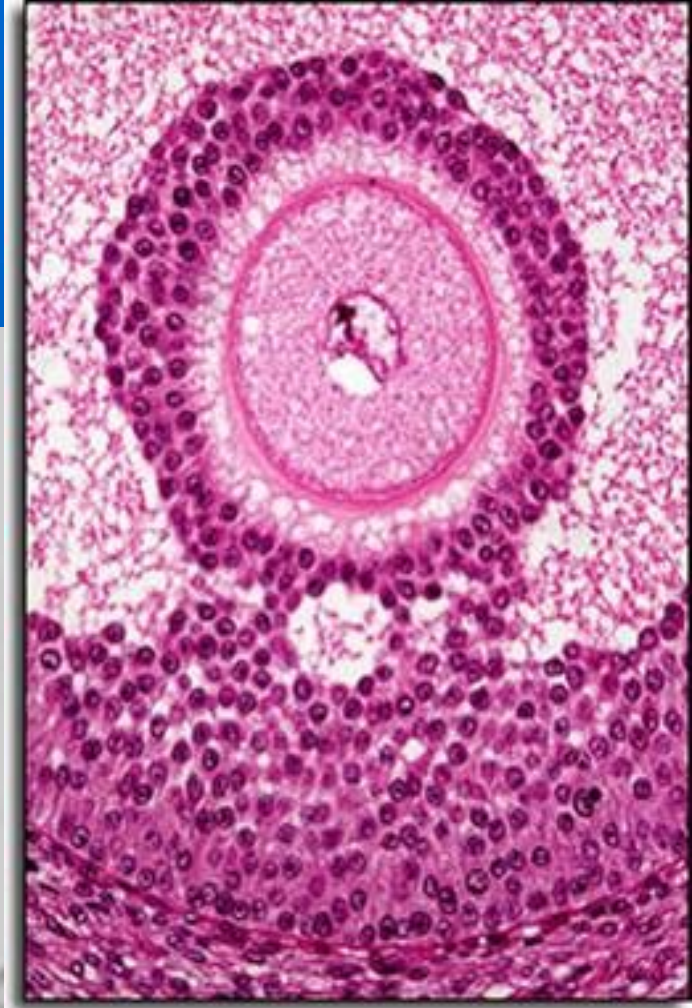
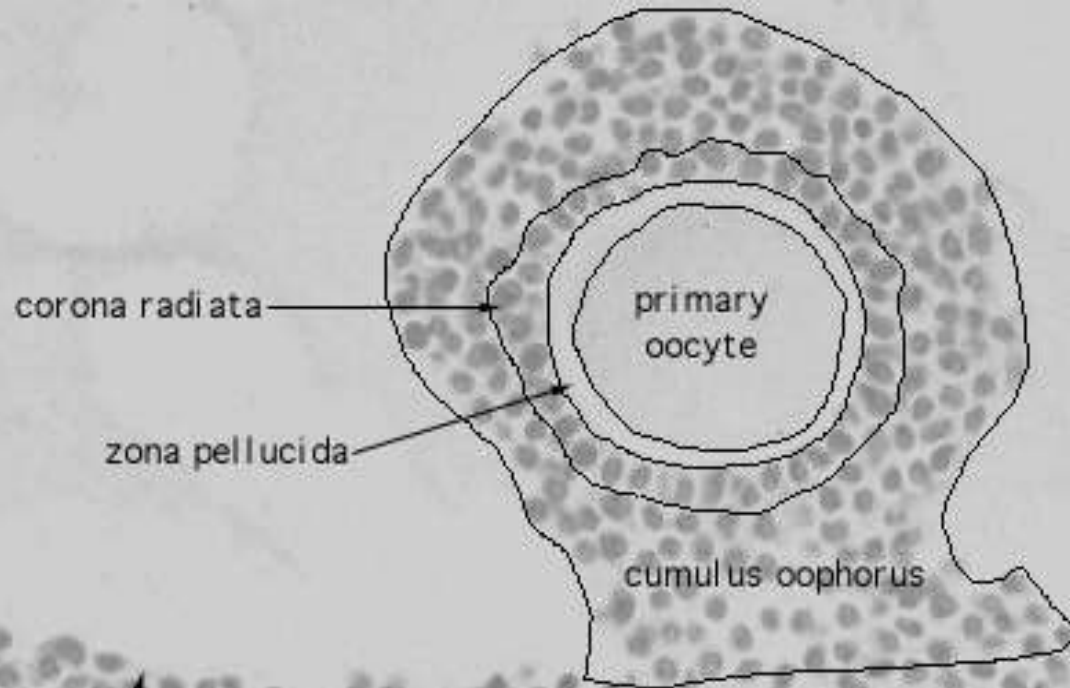
Ženský pohlavní systém I

- 42. Ovarium
- 43. Ovarium – kočka
- 44. Corpus luteum
- 45. Tuba uterina – ampulla
- 46. Tuba uterina - isthmus



antrum + liquor folliculi

Cumulus oophorus



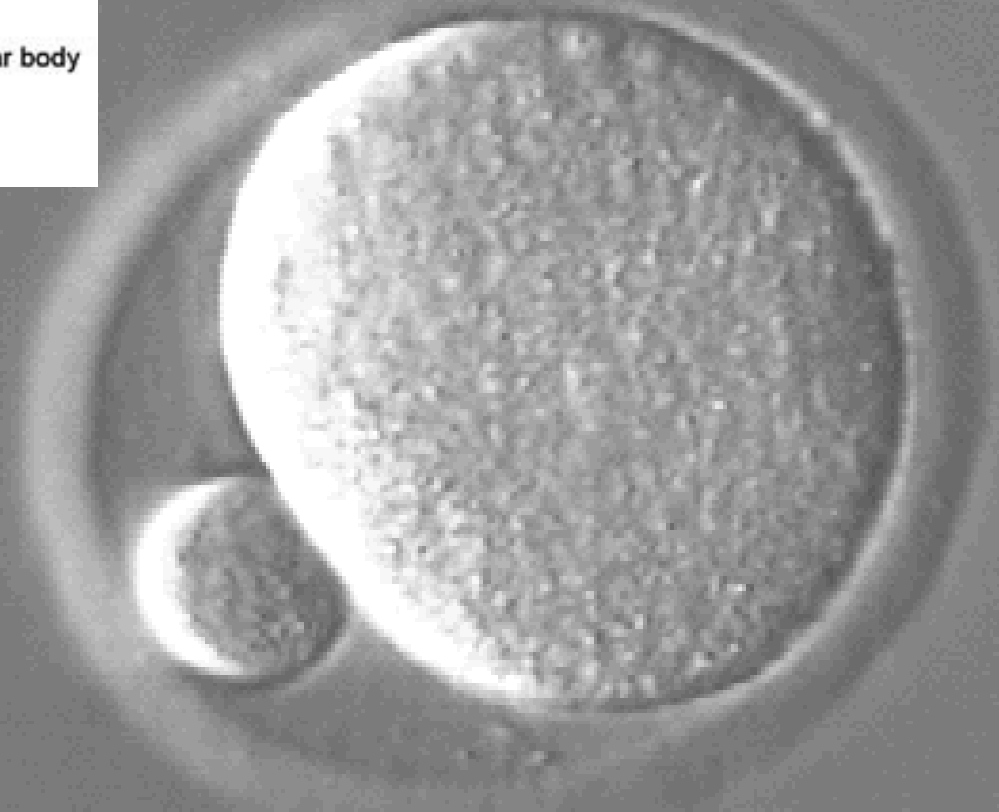
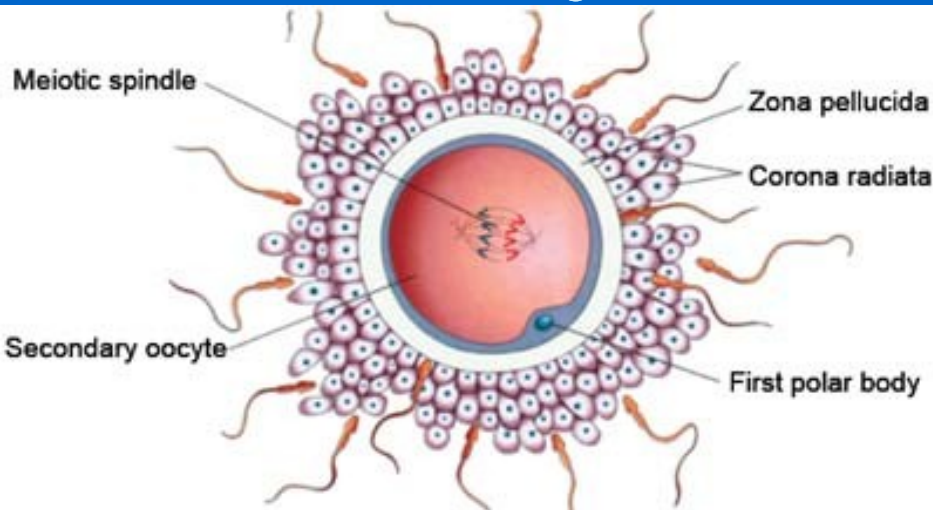
granulosa cells

membrana granulosa



Oocyt v období ovulace

- je zastaven v metafázi 2.meiotického dělení



MII - oocyt